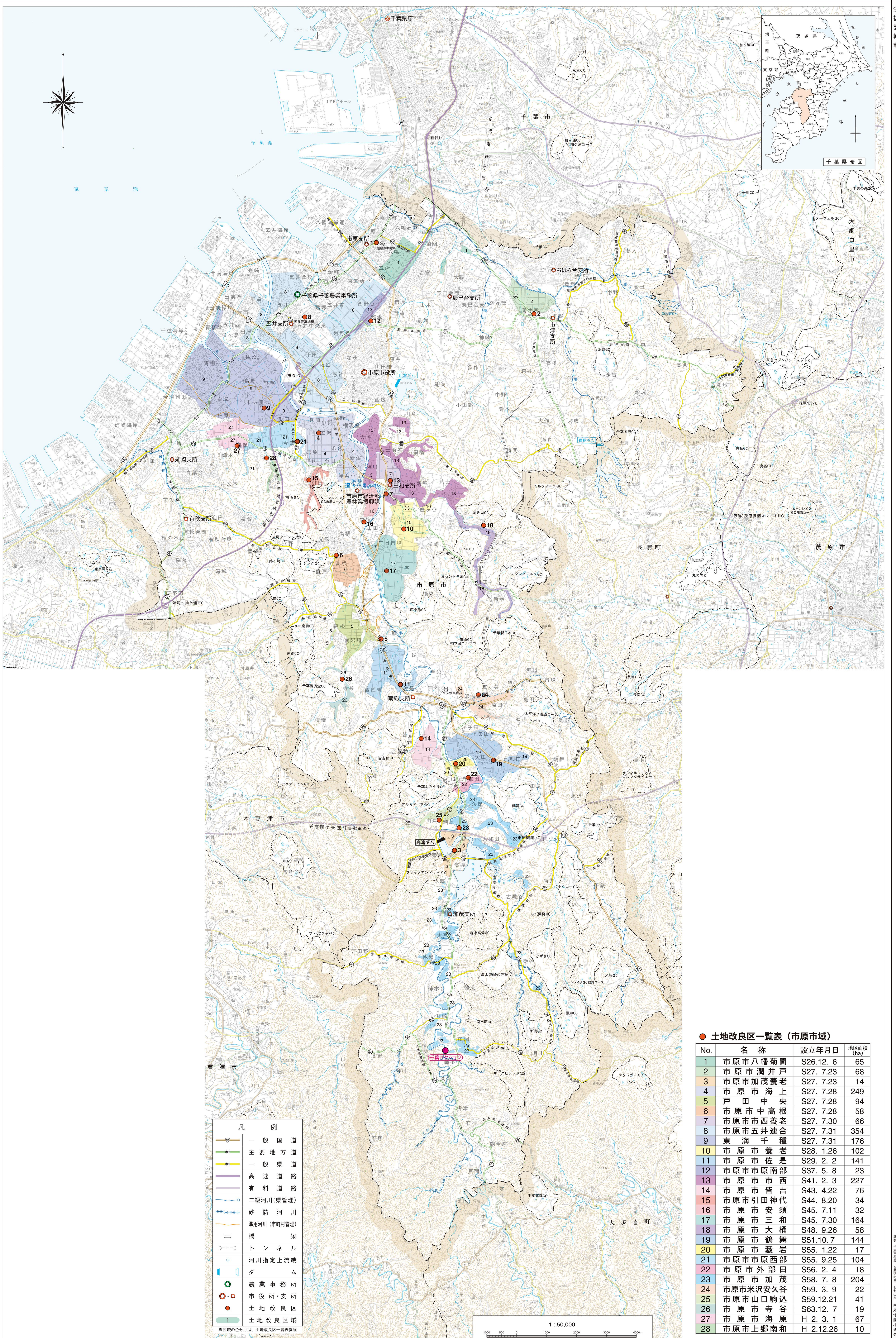


千葉土地改良協会市原支部土地改良区位置図



● 土地改良区一覧表 (市原市域)

No.	名称	設立年月日	地区面積 (ha)
1	市原市八幡菊間	S26.12.6	65
2	市原市潤井戸	S27.7.23	68
3	市原市加茂養老	S27.7.23	14
4	市原市海上	S27.7.28	249
5	戸田中央	S27.7.28	94
6	市原市中高根	S27.7.28	58
7	市原市西養老	S27.7.30	66
8	市原市五井連合	S27.7.31	354
9	東海千種	S27.7.31	176
10	市原市養老	S28.1.26	102
11	市原市佐是	S29.2.2	141
12	市原市市原南部	S37.5.8	23
13	市原市市原西	S41.2.3	227
14	市原市皆吉	S43.4.22	76
15	市原市引田神代	S44.8.20	34
16	市原市安須	S45.7.11	32
17	市原市三和	S45.7.30	164
18	市原市大桶	S48.9.26	58
19	市原市鶴舞	S51.10.7	144
20	市原市藪岩	S55.1.22	17
21	市原市市原西部	S55.9.25	104
22	市原市外部田	S56.2.4	18
23	市原市加茂	S58.7.8	204
24	市原市米沢安久谷	S59.3.9	22
25	市原市山口駒込	S59.12.21	41
26	市原市寺谷	S63.12.7	19
27	市原市海原	H 2.3.1	67
28	市原市上郷南和	H 2.12.26	10

凡 例	
	一般国道
	主要地方道
	一般県道
	高速道路
	有料道路
	二級河川(県管理)
	砂防河川
	準用河川(市町村管理)
	橋
	トンネル
	河川指定上流端
	ダ
	農業事務所
	市役所・支所
	土地改良区
	土地改良区域

1 : 50,000
0 1000 2000 3000 4000m

この地図の作成に当たっては、国土院院長の承認を得て、同院発行の5万分の1地形図を使用した。(承認番号 平29第001号)