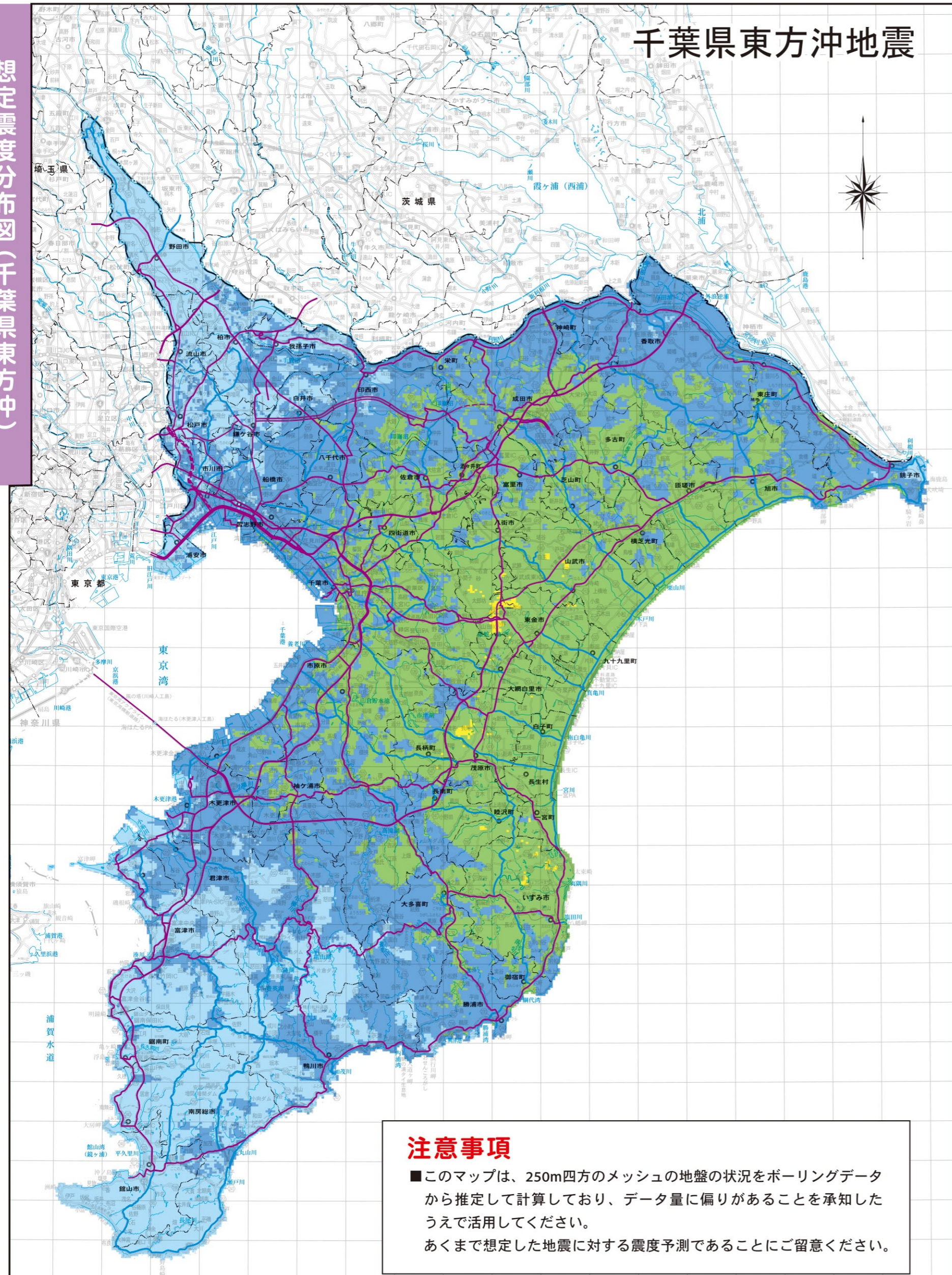


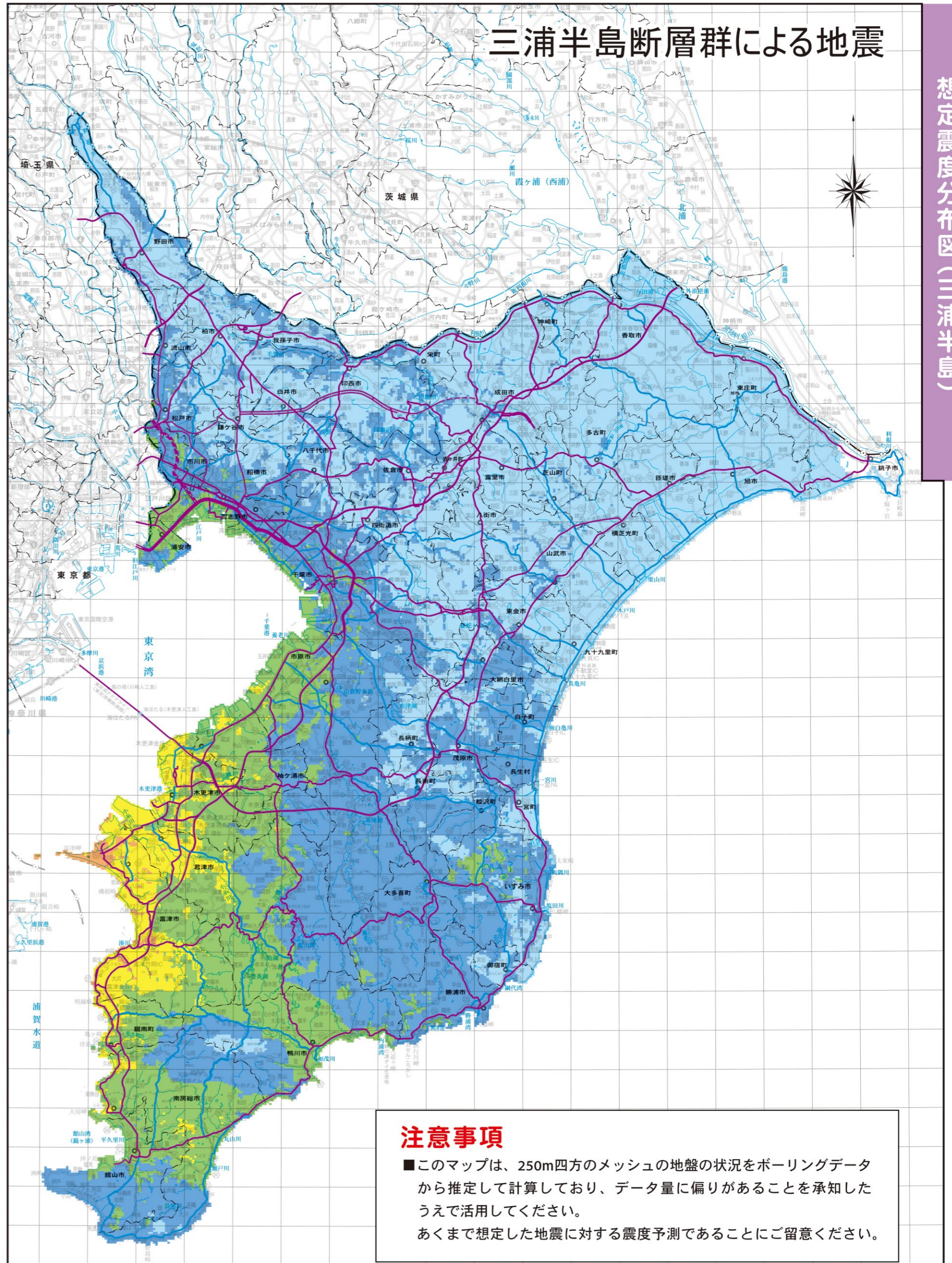
千葉県東方沖地震



注意事項
 ■このマップは、250m四方のメッシュの地盤の状況をボーリングデータから推定して計算しており、データ量に偏りがあることを承知したうえで活用してください。
 あくまで想定した地震に対する震度予測であることにご留意ください。

※震源の位置はP③参照
 ※色別の凡例はP③参照

三浦半島断層群による地震



注意事項
 ■このマップは、250m四方のメッシュの地盤の状況をボーリングデータから推定して計算しており、データ量に偏りがあることを承知したうえで活用してください。
 あくまで想定した地震に対する震度予測であることにご留意ください。

※震源の位置はP③参照
 ※色別の凡例はP③参照