

# 2017/18 シーズン 千葉県インフルエンザ発生状況 2018年 35週

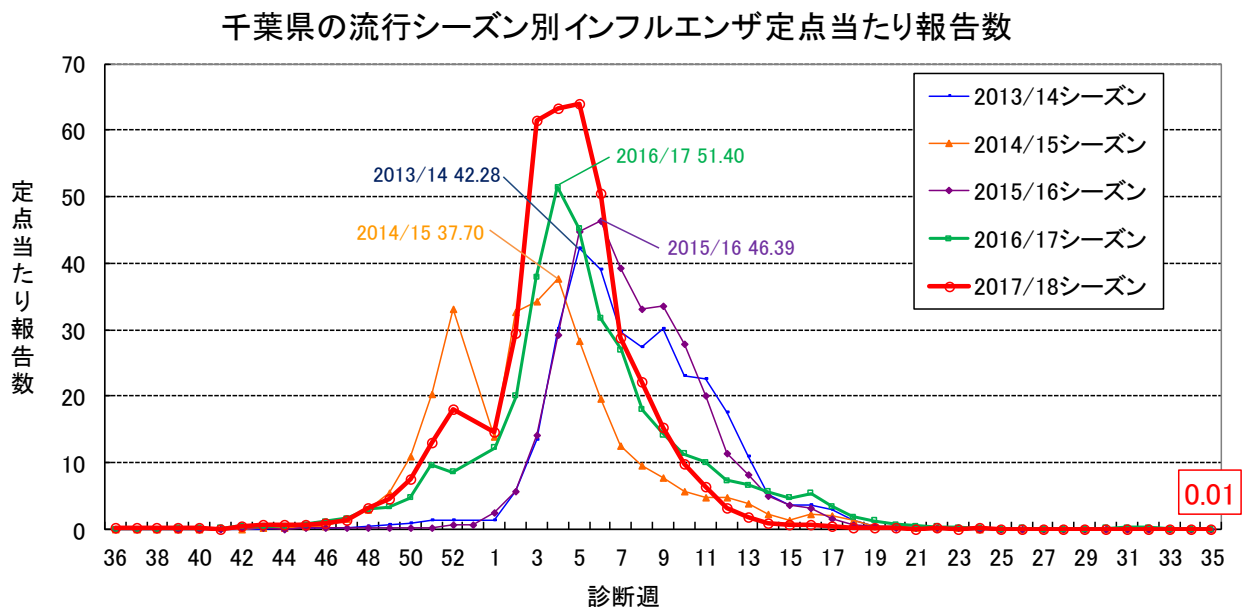
—横ばい—

2018年 35週 の県全体の定点当たり報告数は、34週 の 0.01 から変わらず 0.01 であった。県内 16 保健所管内において、定点当たり報告数 1.00 を超える保健所管内はなかった。

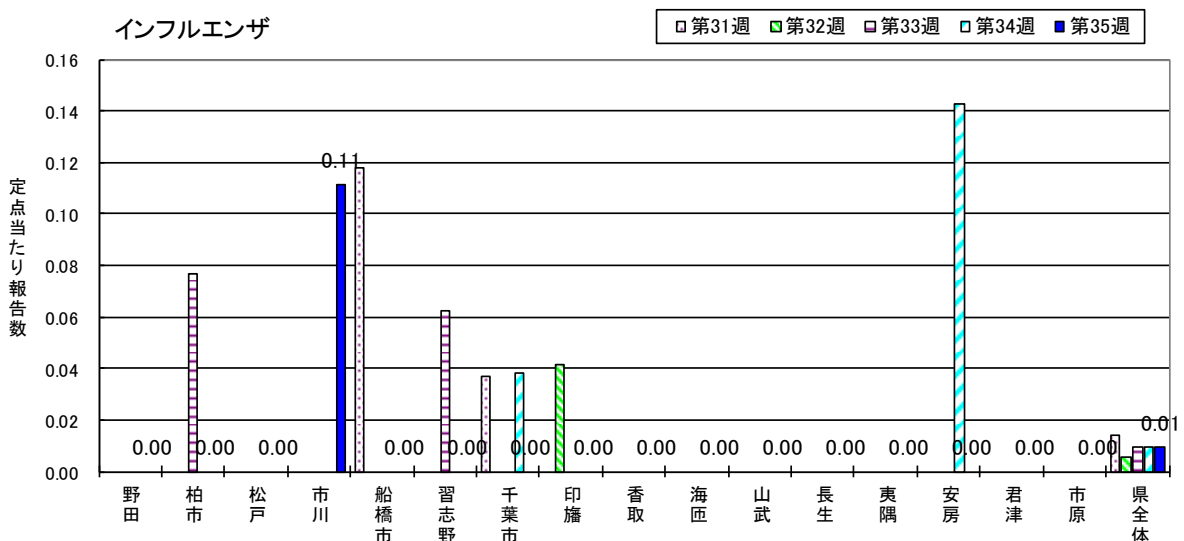
2018年 35週 の年齢群別報告割合は、0～4 歳 (100.0%) となっており、2017/18 シーズン全体では、5～9 歳 29.7%、10～14 歳 17.3%、0～4 歳 15.5% となっている。

2018年 35週 の小児科・インフルエンザ定点医療機関の協力による迅速診断結果の報告は、2 例中 A 型 2 例 (100.0%) であった。2017/18 シーズン合計では、87,036 例中 A 型 29,396 例 (33.8%)、B 型 57,196 例 (65.7%)、A and B 型 94 例 (0.1%)、A or B 型 350 例 (0.4%) となった。

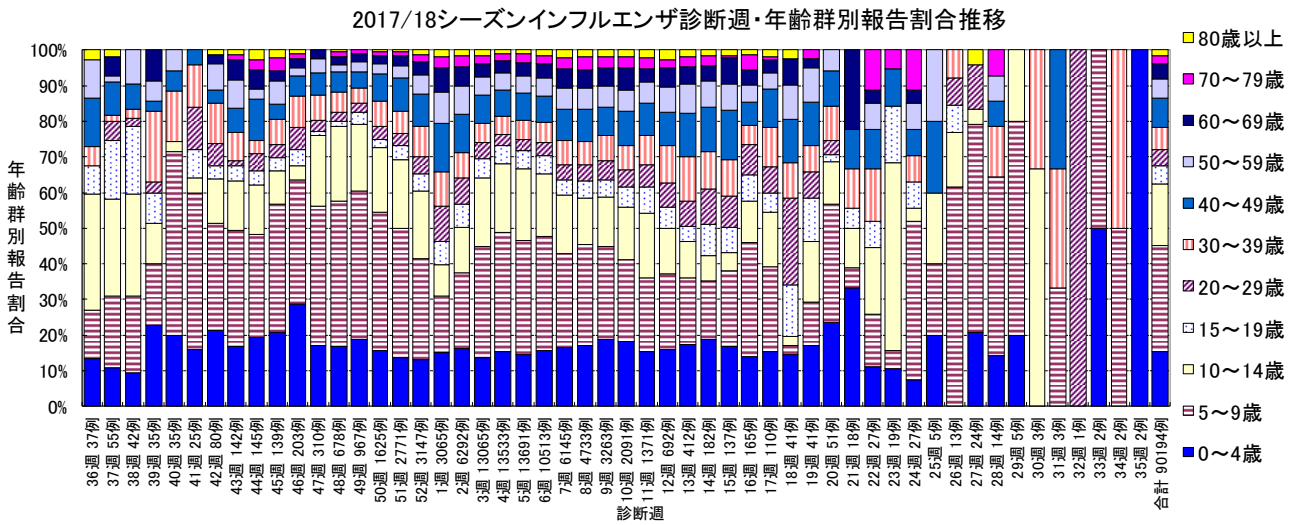
## 1. 千葉県のインフルエンザ流行シーズン別定点当たり報告数



## 2. 直近 5 週の保健所別インフルエンザ定点当たり報告数



### 3. 診断週別・年齢群別報告割合推移



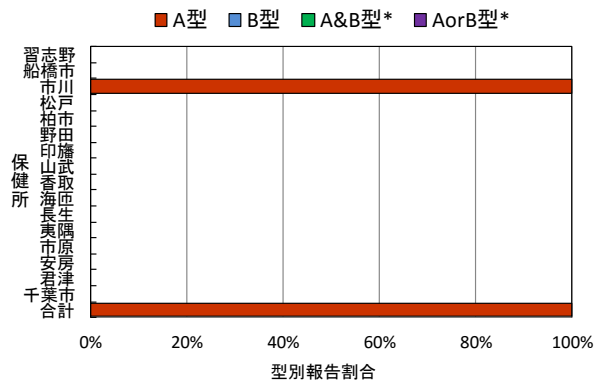
### 4. 定点医療機関における迅速診断結果

インフルエンザ迅速診断結果(第35週)

	総数	A型	B型	A&B型*	AorB型*
習志野	0	0	0	0	0
船橋市	0	0	0	0	0
市川	2	2	0	0	0
松戸	0	0	0	0	0
柏市	0	0	0	0	0
野田	0	0	0	0	0
印旛	0	0	0	0	0
山武	0	0	0	0	0
香取	0	0	0	0	0
海匝	0	0	0	0	0
長生	0	0	0	0	0
夷隅	0	0	0	0	0
市原	0	0	0	0	0
安房	0	0	0	0	0
君津	0	0	0	0	0
千葉市	0	0	0	0	0
合計	2	2	0	0	0

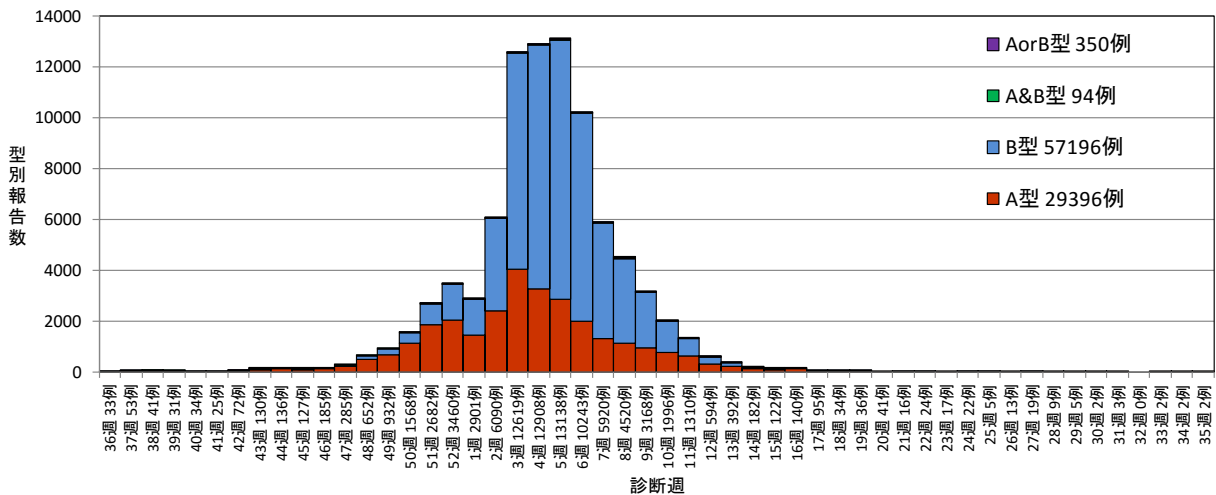
\* A & B型: A型とB型両方陽性、A or B型: 型非鑑別キットで陽性

2018年35週インフルエンザ型別迅速診断報告割合

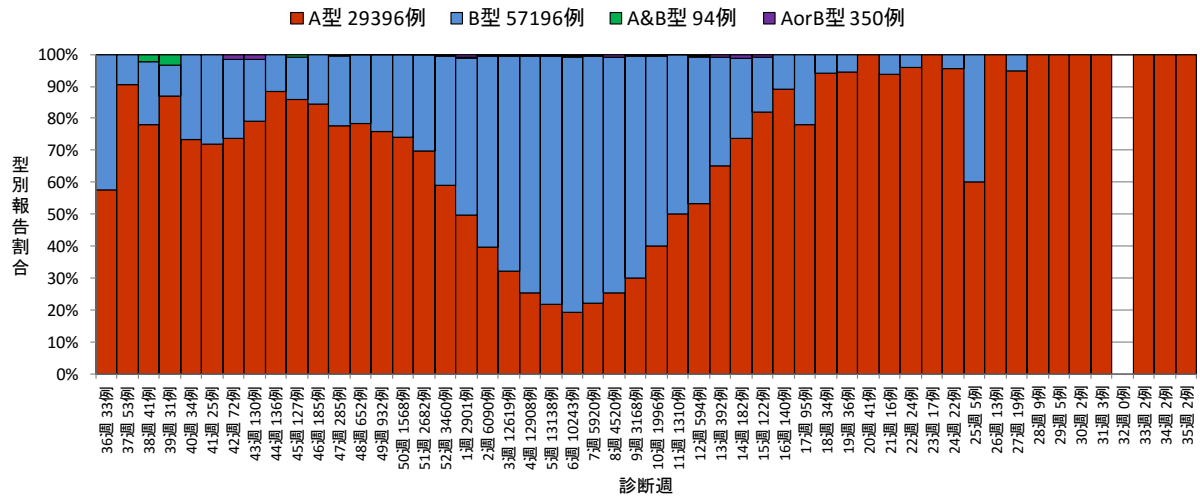


\* A & B型: A型とB型両方陽性、AorB型: 型非鑑別キットで陽性

2017/18シーズン千葉県におけるインフルエンザ型別迅速診断報告数



2017/18シーズン千葉県におけるインフルエンザ型別迅速診断報告割合



5. 定点医療機関からのコメント

\*なし

## 6. 千葉県インフルエンザによる週別入院患者概況

2017/18シーズン千葉県インフルエンザによる週別入院患者概況

	合計	年齢別内訳											入院時の状況(一部重複あり)			
		1歳未満	1-4歳	5-9歳	10-19歳	20-29歳	30-39歳	40-49歳	50-59歳	60-69歳	70-79歳	80歳以上	ICU入室	人工呼吸器の利用	頭部CT検査等	いずれにも該当せず
シーズン合計	577	22	61	58	13	5	7	19	35	67	104	184	28	11	88	470
36週	0	0	0	0	0	0	0	0	0	0	0	0	0	0	0	0
37週	1	0	0	0	0	0	0	0	0	0	0	1	0	0	0	1
38週	0	0	0	0	0	0	0	0	0	0	0	0	0	0	0	0
39週	2	0	0	1	0	0	0	0	0	0	0	1	0	0	0	2
40週	0	0	0	0	0	0	0	0	0	0	0	0	0	0	0	0
41週	1	0	1	0	0	0	0	0	0	0	0	0	0	0	0	1
42週	1	0	0	1	0	0	0	0	0	0	0	0	0	0	0	1
43週	1	0	0	0	0	0	0	0	0	0	1	0	0	0	0	1
44週	0	0	0	0	0	0	0	0	0	0	0	0	0	0	0	0
45週	1	0	0	0	0	0	0	0	0	0	0	1	0	0	0	1
46週	0	0	0	0	0	0	0	0	0	0	0	0	0	0	0	0
47週	2	1	0	1	0	0	0	0	0	0	0	0	1	0	1	1
48週	0	0	0	0	0	0	0	0	0	0	0	0	0	0	0	0
49週	1	0	0	1	0	0	0	0	0	0	0	0	0	0	0	1
50週	6	0	2	2	0	0	0	0	0	2	0	0	0	0	1	5
51週	13	0	3	3	0	0	0	0	1	1	5	0	2	0	4	7
52週	16	3	6	4	1	0	1	0	0	0	1	0	0	0	3	13
1週	35	1	6	2	1	0	0	3	4	5	4	9	0	0	5	30
2週	67	0	6	2	0	2	1	2	6	10	17	21	4	5	9	55
3週	92	3	8	10	1	0	0	4	11	9	13	31	3	2	17	72
4週	79	4	5	10	3	0	1	4	5	15	8	24	2	1	9	68
5週	63	0	3	7	2	1	1	2	2	8	16	21	6	1	8	51
6週	32	2	4	3	1	0	2	0	1	2	5	12	1	1	6	24
7週	35	2	2	3	2	1	0	1	0	5	7	12	4	0	9	25
8週	42	2	7	2	1	0	0	1	1	4	8	16	2	0	5	36
9週	29	2	0	2	0	1	0	1	1	4	10	8	2	1	3	25
10週	18	2	4	1	0	0	0	0	1	1	4	5	1	0	5	13
11週	11	0	1	1	1	0	1	0	1	0	0	6	0	0	1	10
12週	4	0	0	1	0	0	0	0	0	0	1	2	0	0	0	4
13週	2	0	1	0	0	0	0	1	0	0	0	0	0	0	0	2
14週	2	0	0	0	0	0	0	0	0	0	0	2	0	0	0	2
15週	3	0	0	0	0	0	0	0	1	0	2	0	0	0	1	2
16週	0	0	0	0	0	0	0	0	0	0	0	0	0	0	0	0
17週	11	0	0	0	0	0	0	0	0	0	2	9	0	0	1	10
18週	1	0	0	1	0	0	0	0	0	0	0	0	0	0	0	1
19週	3	0	2	0	0	0	0	0	0	0	0	1	0	0	0	3
20週	2	0	0	0	0	0	0	0	0	1	0	1	0	0	0	2
21週	0	0	0	0	0	0	0	0	0	0	0	0	0	0	0	0
22週	0	0	0	0	0	0	0	0	0	0	0	0	0	0	0	0
23週	0	0	0	0	0	0	0	0	0	0	0	0	0	0	0	0
24週	0	0	0	0	0	0	0	0	0	0	0	0	0	0	0	0
25週	0	0	0	0	0	0	0	0	0	0	0	0	0	0	0	0
26週	1	0	0	0	0	0	0	0	0	0	0	1	0	0	0	1
27週	0	0	0	0	0	0	0	0	0	0	0	0	0	0	0	0
28週	0	0	0	0	0	0	0	0	0	0	0	0	0	0	0	0
29週	0	0	0	0	0	0	0	0	0	0	0	0	0	0	0	0
30週	0	0	0	0	0	0	0	0	0	0	0	0	0	0	0	0
31週	0	0	0	0	0	0	0	0	0	0	0	0	0	0	0	0
32週	0	0	0	0	0	0	0	0	0	0	0	0	0	0	0	0
33週	0	0	0	0	0	0	0	0	0	0	0	0	0	0	0	0
34週	0	0	0	0	0	0	0	0	0	0	0	0	0	0	0	0
35週	0	0	0	0	0	0	0	0	0	0	0	0	0	0	0	0

## 7. 千葉県インフルエンザ施設別発生状況

厚生労働省 インフルエンザに関する報道発表資料

URL : [http://www.mhlw.go.jp/stf/seisakunitsuite/bunya/kenkou\\_iryuu/kenkou/kekkaku-kansenshou01/houdou.html](http://www.mhlw.go.jp/stf/seisakunitsuite/bunya/kenkou_iryuu/kenkou/kekkaku-kansenshou01/houdou.html)