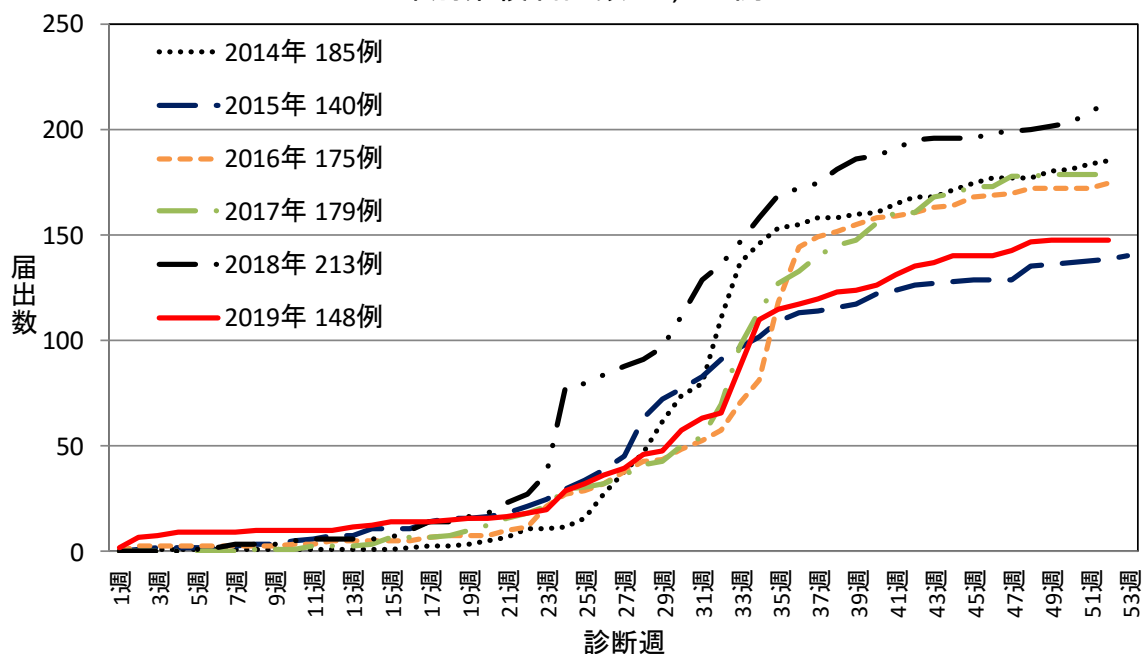


## 千葉県 の腸管出血性大腸菌感染症発生状況 2019年52週

千葉県では、2019年52週に届出はなかった(2020年1月10日現在)。2019年の累計は148例であった。全国では、2019年51週に18例の届出があった(2019年1月7日速報時点)。近隣都県では、神奈川県1例の届出があった。2019年の累計は3,705例となった。

### 1. 届出状況

2014年～2019年52週千葉県の腸管出血性大腸菌感染症  
年別累積届出数 1,040例

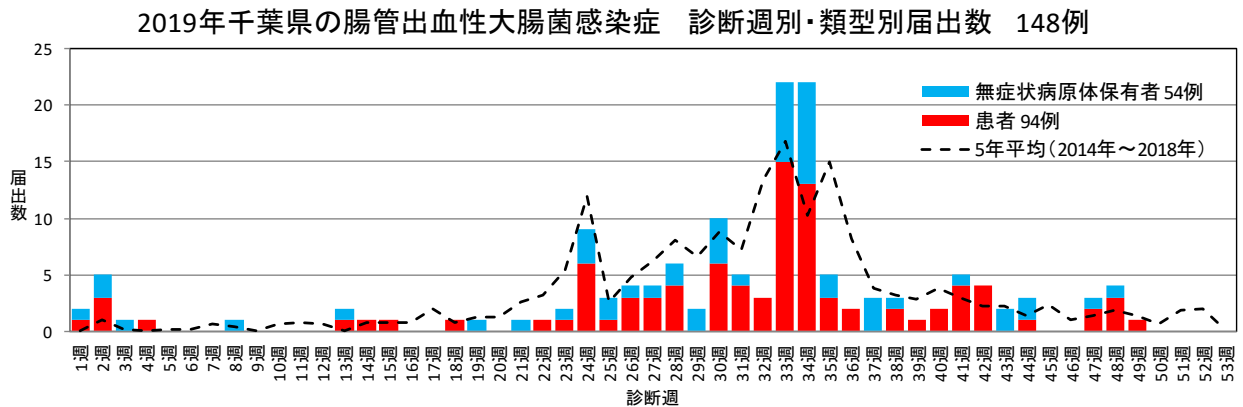


### 2. 年別・保健所別届出数

2014年～2019年52週千葉県の腸管出血性大腸菌感染症 年別・保健所別届出数

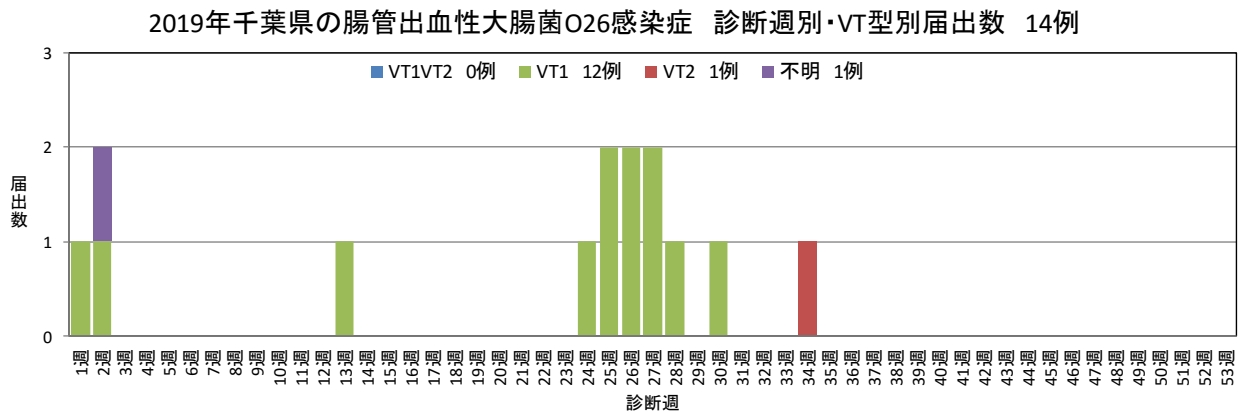
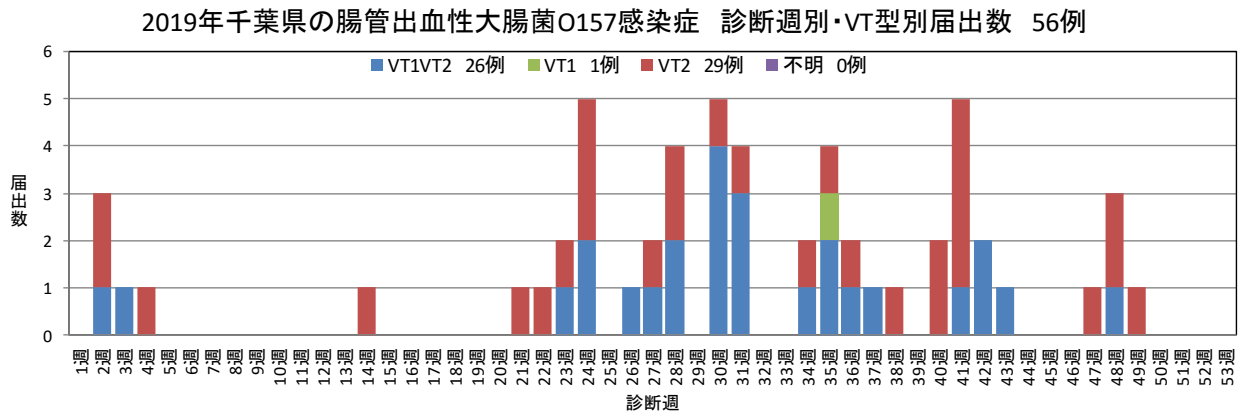
| 保健所 | 2014年 | 2015年 | 2016年 | 2017年 | 2018年 | 2019年 | 合計   |
|-----|-------|-------|-------|-------|-------|-------|------|
| 習志野 | 34    | 12    | 20    | 19    | 7     | 5     | 97   |
| 市川  | 60    | 12    | 58    | 21    | 14    | 14    | 179  |
| 松戸  | 25    | 26    | 19    | 36    | 20    | 36    | 162  |
| 野田  | 2     | 1     | 3     | 4     | 3     | 7     | 20   |
| 印旛  | 11    | 18    | 12    | 12    | 21    | 20    | 94   |
| 香取  | 0     | 1     | 0     | 1     | 1     | 3     | 6    |
| 海匝  | 5     | 9     | 6     | 3     | 2     | 1     | 26   |
| 山武  | 1     | 1     | 1     | 4     | 1     | 0     | 8    |
| 長生  | 1     | 0     | 2     | 0     | 5     | 3     | 11   |
| 夷隅  | 1     | 0     | 0     | 2     | 1     | 0     | 4    |
| 安房  | 1     | 3     | 1     | 3     | 65    | 2     | 75   |
| 君津  | 2     | 5     | 2     | 5     | 11    | 6     | 31   |
| 市原  | 0     | 3     | 6     | 7     | 9     | 4     | 29   |
| 千葉市 | 20    | 13    | 20    | 24    | 24    | 19    | 120  |
| 船橋市 | 16    | 13    | 16    | 12    | 14    | 15    | 86   |
| 柏市  | 6     | 23    | 9     | 26    | 15    | 13    | 92   |
| 合計  | 185   | 140   | 175   | 179   | 213   | 148   | 1040 |

3. 診断週別類型別届出数



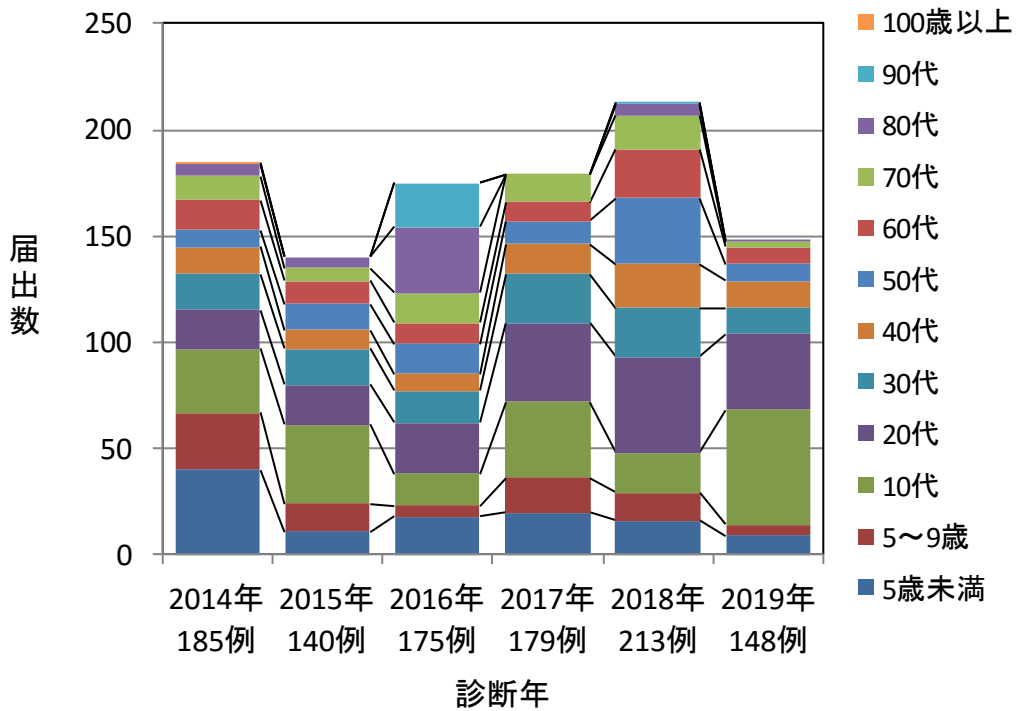
4. 血清群別届出数(O血清群が複数報告された場合はそれぞれ計上)

O血清群別ベロ毒素型別では、O157 VT1VT2(26例)、O157 VT1(1例)、O157 VT2(29例)、O26 VT1(12例)、O26 VT2(1例)、O26 VT型不明(1例)、O74 VT1(2例)、O91 VT1(1例)、O103 VT1(38例)、O103 VT型不明(1例)、O111 VT1VT2(4例)、O111 VT1(2例)、O115 VT1(1例)、O121 VT2(5例)、O128 VT2(1例)、O145 VT2(7例)、O146 VT1VT2(1例)、O不明 VT1VT2(1例)、O不明 VT1(9例)、O不明 VT2(2例)、O不明 VT型不明(3例)であった。

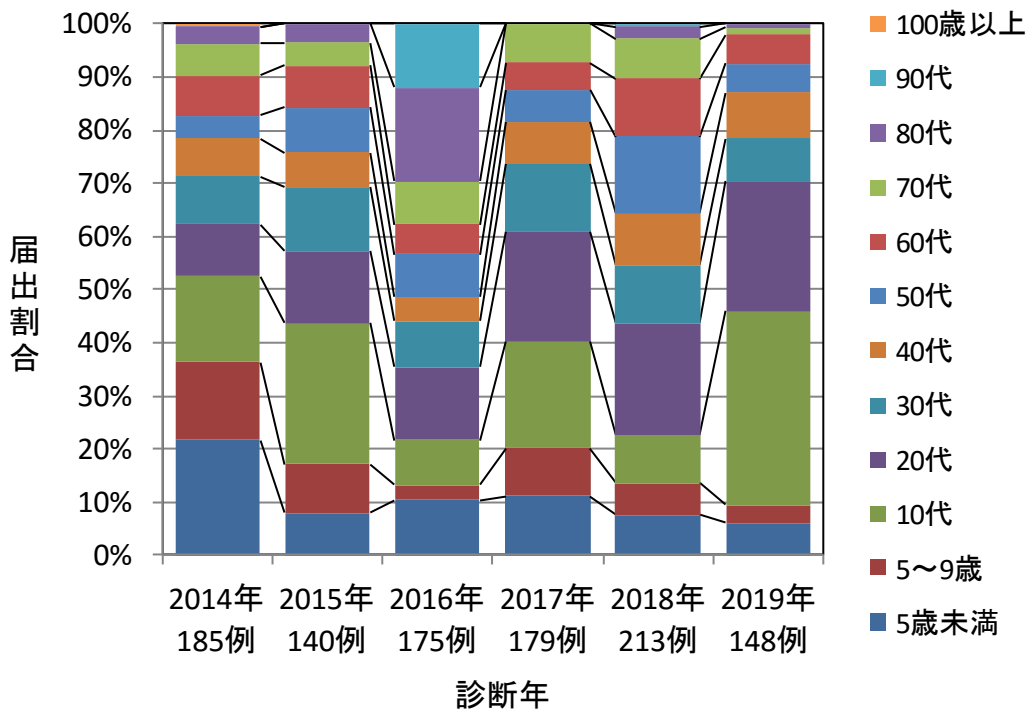


5. 年齢群別届出数・年齢群別届出割合・性別届出数

2014年～2019年千葉県の  
腸管出血性大腸菌感染症 年別・年齢群別届出数



2014年～2019年千葉県の  
腸管出血性大腸菌感染症 年別・年齢群別届出割合



2014年～2019年52週千葉県の腸管出血性大腸菌感染症 年別・性別・年齢群別届出数

| 性別  |        | 2014年 |      | 2015年 |      | 2016年 |      | 2017年 |      | 2018年 |      | 2019年 |      | 合計    |      |
|-----|--------|-------|------|-------|------|-------|------|-------|------|-------|------|-------|------|-------|------|
|     |        | 届出数   | %    | 届出数   | %    | 届出数   | %    | 届出数   | %    | 届出数   | %    | 届出数   | %    | 届出数   | %    |
| 性別  | 男性     | 89    | 48.1 | 68    | 48.6 | 74    | 42.3 | 86    | 48.0 | 104   | 48.8 | 70    | 47.3 | 491   | 47.2 |
|     | 女性     | 96    | 51.9 | 72    | 51.4 | 101   | 57.7 | 93    | 52.0 | 109   | 51.2 | 78    | 52.7 | 549   | 52.8 |
| 年齢群 | 5歳未満   | 40    | 21.6 | 11    | 7.9  | 18    | 10.3 | 20    | 11.2 | 16    | 7.5  | 9     | 6.1  | 114   | 11.0 |
|     | 5～9歳   | 27    | 14.6 | 13    | 9.3  | 5     | 2.9  | 16    | 8.9  | 13    | 6.1  | 5     | 3.4  | 79    | 7.6  |
|     | 10代    | 30    | 16.2 | 37    | 26.4 | 15    | 8.6  | 36    | 20.1 | 19    | 8.9  | 54    | 36.5 | 191   | 18.4 |
|     | 20代    | 18    | 9.7  | 19    | 13.6 | 24    | 13.7 | 37    | 20.7 | 45    | 21.1 | 36    | 24.3 | 179   | 17.2 |
|     | 30代    | 17    | 9.2  | 17    | 12.1 | 15    | 8.6  | 23    | 12.8 | 23    | 10.8 | 12    | 8.1  | 107   | 10.3 |
|     | 40代    | 13    | 7.0  | 9     | 6.4  | 8     | 4.6  | 14    | 7.8  | 21    | 9.9  | 13    | 8.8  | 78    | 7.5  |
|     | 50代    | 8     | 4.3  | 12    | 8.6  | 14    | 8.0  | 11    | 6.1  | 31    | 14.6 | 8     | 5.4  | 84    | 8.1  |
|     | 60代    | 14    | 7.6  | 11    | 7.9  | 10    | 5.7  | 9     | 5.0  | 23    | 10.8 | 8     | 5.4  | 75    | 7.2  |
|     | 70代    | 11    | 5.9  | 6     | 4.3  | 14    | 8.0  | 13    | 7.3  | 16    | 7.5  | 2     | 1.4  | 62    | 6.0  |
|     | 80代    | 6     | 3.2  | 5     | 3.6  | 31    | 17.7 | 0     | 0.0  | 5     | 2.3  | 1     | 0.7  | 48    | 4.6  |
|     | 90代    | 0     | 0.0  | 0     | 0.0  | 21    | 12.0 | 0     | 0.0  | 1     | 0.5  | 0     | 0.0  | 22    | 2.1  |
|     | 100歳以上 | 1     | 0.5  | 0     | 0.0  | 0     | 0.0  | 0     | 0.0  | 0     | 0.0  | 0     | 0.0  | 1     | 0.1  |
|     | 合計     |       | 185  | 100.0 | 140  | 100.0 | 175  | 100.0 | 179  | 100.0 | 213  | 100.0 | 148  | 100.0 | 1040 |