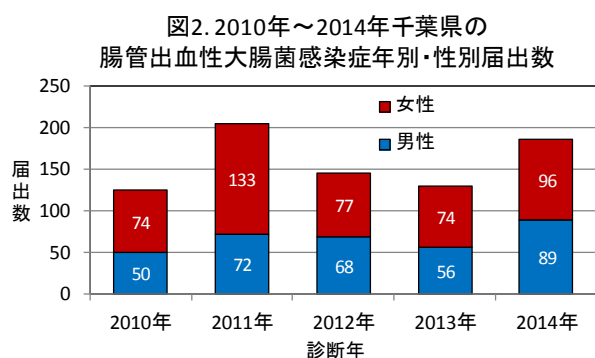
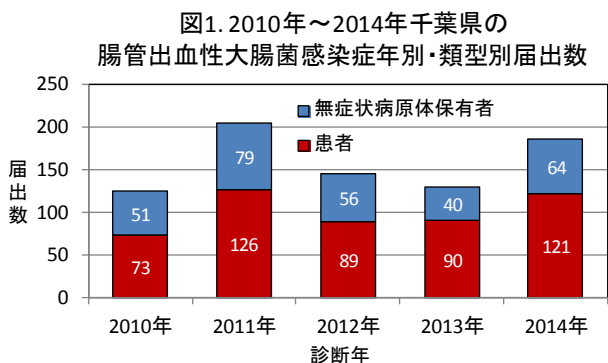


【今週の注目疾患】

腸管出血性大腸菌感染症 —2010年～2014年—

千葉県の腸管出血性大腸菌感染症は、2010年124例、2011年205例、2012年145例、2013年130例、2014年185例の届出があった(表1、図1)。2010年から2014年に届出のあった789例についてまとめた。



類型別では、患者が499例(63.2%)、無症状病原体保有者290例(36.8%)だった。年別に図1に示す。

保健所別届出数を年別、類型別に表1に示す。

性別では、男性335例(42.5%)、女性454例(57.5%)で女性が若干多かった。年別に図2に示す。

表1. 2010年～2014年千葉県の腸管出血性大腸菌感染症年別・類型別・保健所別届出数

保健所	2010年			2011年			2012年			2013年			2014年			合計		
	届出数	患者	無症状病原体保有者	届出数	患者	無症状病原体保有者	届出数	患者	無症状病原体保有者	届出数	患者	無症状病原体保有者	届出数	患者	無症状病原体保有者	届出数	患者	無症状病原体保有者
千葉市	20	14	6	32	22	10	16	13	3	22	17	5	20	16	4	110	82	28
海浜	4	2	2	82	29	53	2	0	2	10	4	6	5	2	3	103	37	66
松戸	16	12	4	13	12	1	23	16	7	16	11	5	25	18	7	93	69	24
市川	8	4	4	8	6	2	6	3	3	11	8	3	60	27	33	93	48	45
習志野	15	8	7	10	9	1	15	12	3	4	3	1	34	25	9	78	57	21
船橋市	9	5	4	17	14	3	18	14	4	13	8	5	16	14	2	73	55	18
印旛	6	3	3	9	7	2	30	12	18	11	9	2	11	8	3	67	39	28
柏市	10	7	3	7	4	3	5	5	0	7	6	1	6	3	3	35	25	10
長生	17	6	11	6	6	0	2	2	0	2	1	1	1	1	0	28	16	12
君津	4	3	1	4	4	0	8	4	4	7	6	1	2	2	0	25	19	6
安房	7	4	3	5	3	2	6	4	2	5	2	3	1	1	0	24	14	10
山武	3	1	2	2	1	1	2	2	0	9	5	4	1	1	0	17	10	7
香取	0	0	0	2	2	0	7	1	6	7	5	2	0	0	0	16	8	8
市原	3	2	1	7	6	1	1	0	1	3	3	0	0	0	0	14	11	3
野田	2	2	0	0	0	0	1	1	0	2	1	1	2	2	0	7	6	1
夷隅	0	0	0	1	1	0	3	0	3	1	1	0	1	1	0	6	3	3
合計	124	73	51	205	126	79	145	89	56	130	90	40	185	121	64	789	499	290

年齢群別では、5歳未満167例(21.2%)、20代116例(14.7%)、5から9歳108例(13.7%)、10代93例(11.8%)、30代92例(11.7%)が多かった。年別・類型別に図3から図6に示す。

図3. 2010年～2014年千葉県の腸管出血性大腸菌感染症
男性患者 年別・年齢群別届出数 223例

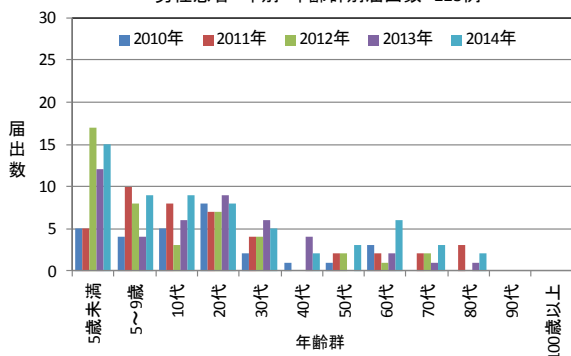


図4. 2010年～2014年千葉県の腸管出血性大腸菌感染症
女性患者 年別・年齢群別届出数 276例

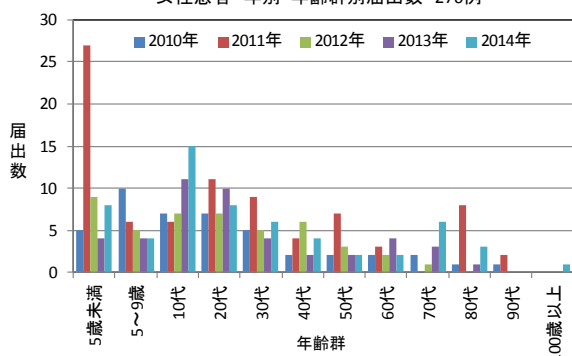


図5. 2010年～2014年千葉県の腸管出血性大腸菌感染症
男性無症状病原体保有者別・年齢群別届出数例

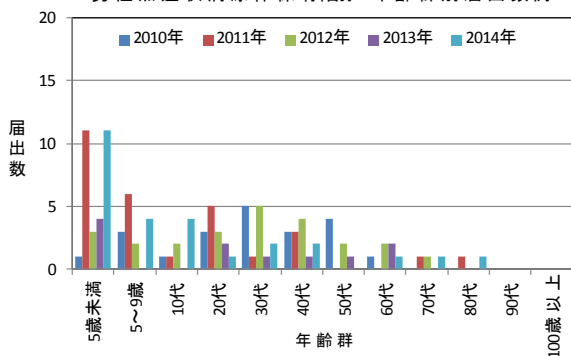
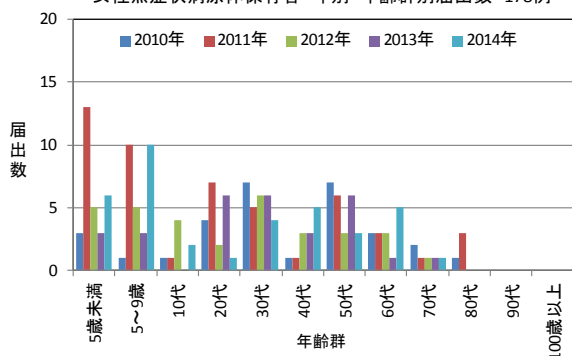


図6. 2010年～2014年千葉県の腸管出血性大腸菌感染症
女性無症状病原体保有者 年別・年齢群別届出数 178例



O血清群別では、O157が414例(52.3%)、O145が139例(17.6%)、O26が119例(15.0%)で84.8%を占めた(表2)。

表2. 2010年～2014年千葉県の腸管出血性大腸菌感染症O血清群別・年別届出数
(3例は複数のO血清群を報告)

O血清群別	2010年	2011年	2012年	2013年	2014年	合計
157	71	85	72	96	90	414
145	4	82	0	1	52	139
26	33	13	40	15	18	119
不明	9	12	21	5	13	60
121	1	2	3	6	5	17
103	1	4	3	3	4	15
111	0	4	4	1	3	12
91	3	1	1	1	1	7
128	1	1	1	1	0	4
165	1	1	0	1	0	3
8	0	0	1	0	0	1
167	0	0	1	0	0	1
合計	124	205	147	130	186	792

患者499名の症状等は、水様性下痢392例(78.6%)、腹痛345例(69.1%)、血便242例(48.5%)、発熱111例(22.2%)、嘔吐63例(12.6%)、溶血性尿毒症症候群(HUS)23例(4.6%)、急性腎不全11例(2.2%)、溶血性貧血10例(2.0%)、痙攣2例(0.4%)、脳症2例(0.4%)だった(複数報告あり)。