

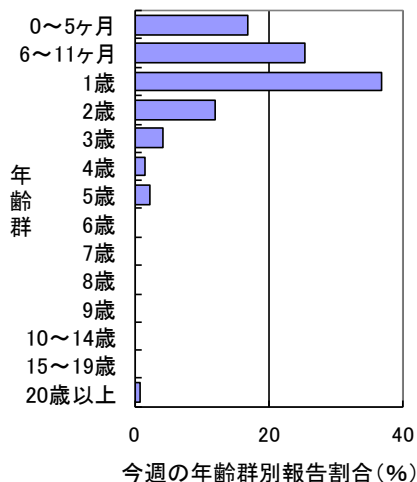
RSウイルス感染症

2015年44週の県全体の定点当たり報告数は、43週の0.77から増加し1.06となった。過去4年と比較し、多い状態で推移しており、今後の流行状況に注意が必要である。

保健所別定点当たり報告数は、16保健所中9保健所管内で増加し、印旛(3.33)、松戸(1.94)、習志野(1.40)、夷隅(1.33)が多い。

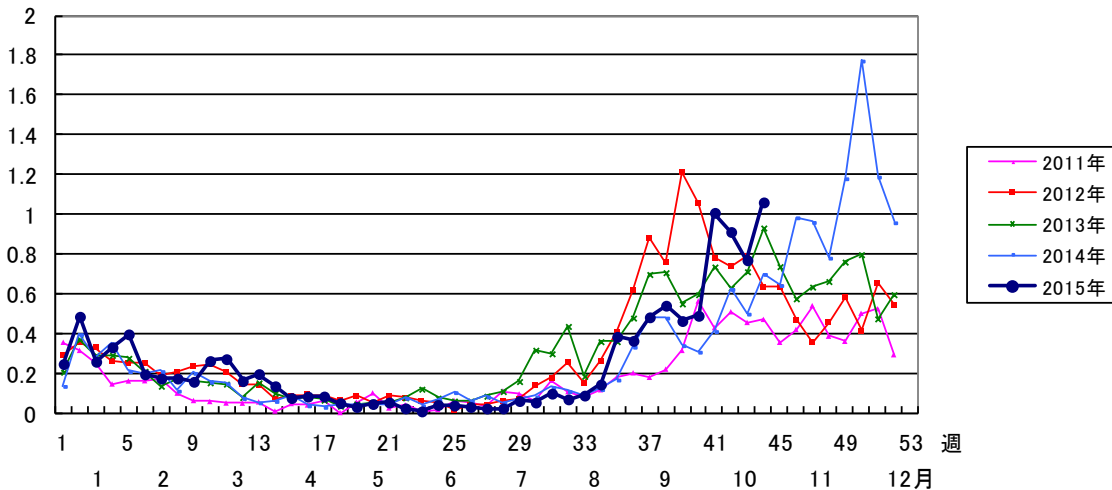
2015年44週に報告された141例の性別は、男性70例(49.6%)、女性71例(50.4%)で、年齢群別では、5歳未満が137例で97.2%を占めていた。

RSウイルス感染症



定点当たり報告数

RSウイルス感染症



RSウイルス感染症

□第40週 □第41週 □第42週 □第43週 ■第44週

