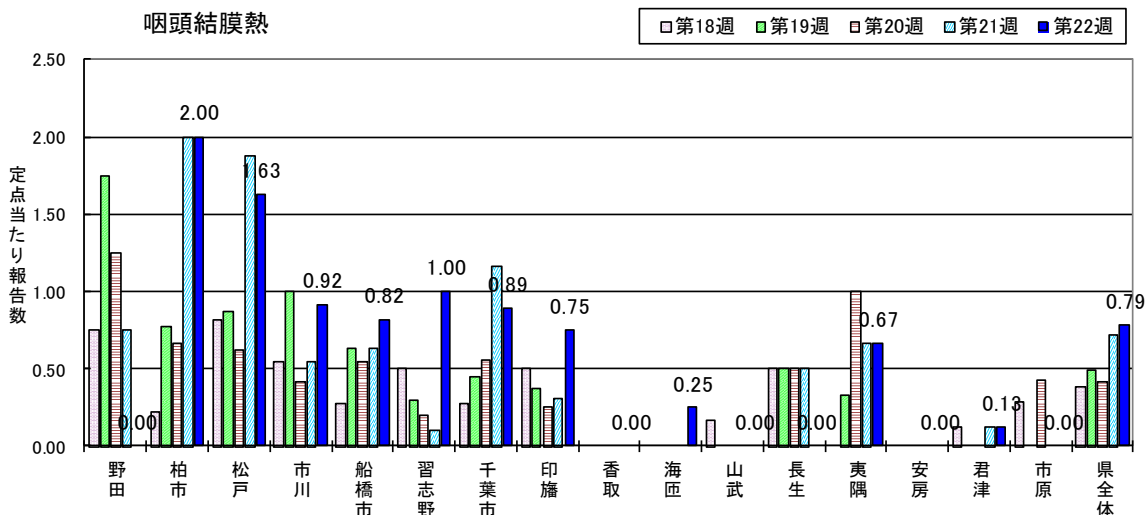
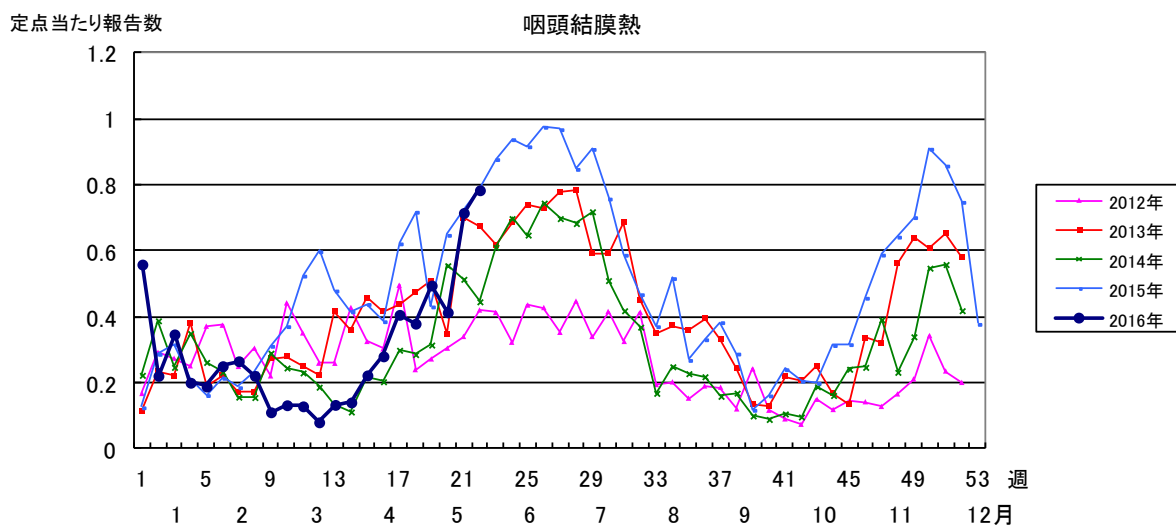
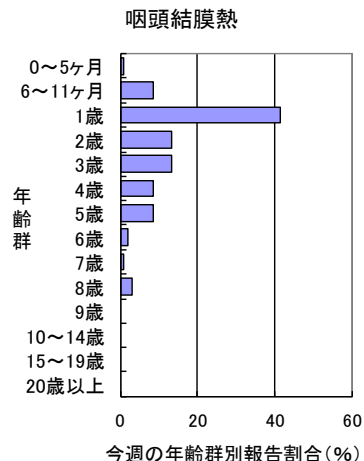


咽頭結膜熱

2016年22週の県全体の定点当たり報告数は、21週の0.72から増加し0.79となった。全国でも、2016年13週以降増加が続いている。¹⁾

保健所別では、16保健所中5保健所管内で増加し、柏市(2.00)、松戸(1.63)、習志野(1.00)、市川(0.92)、千葉市(0.89)、船橋市(0.82)が多い。

2016年22週に報告された106例の性別は、男性58例(54.7%)、女性48例(45.3%)で、年齢群別では、1歳が44例で最も多く41.5%を占めていた。



<参考>

1) 国立感染症研究所感染症発生動向調査感染症週報2016年第20週

URL: <http://www0.nih.go.jp/niid/idsc/idwr/IDWR2016/idwr2016-20.pdf>