

【今週の注目疾患】

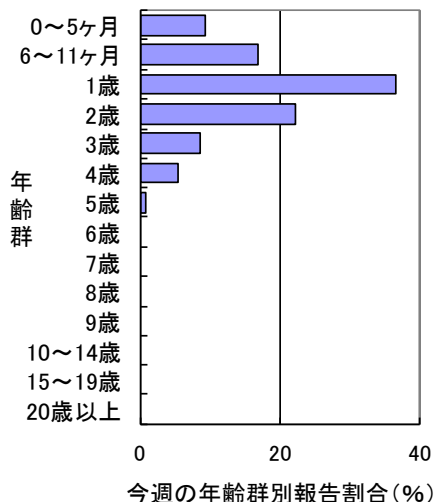
RSウイルス感染症

2016年37週の県全体の定点当たり報告数は、36週の1.39から増加し1.72となった。過去4年と比較し早期に増加が始まり、33週以降連続して急激に増加しており、今後の流行状況に注意が必要である。

保健所別定点当たり報告数は、16保健所中7保健所管内で増加し、船橋市(5.09)、習志野(4.50)、印旛(3.00)、松戸(2.38)が多い。

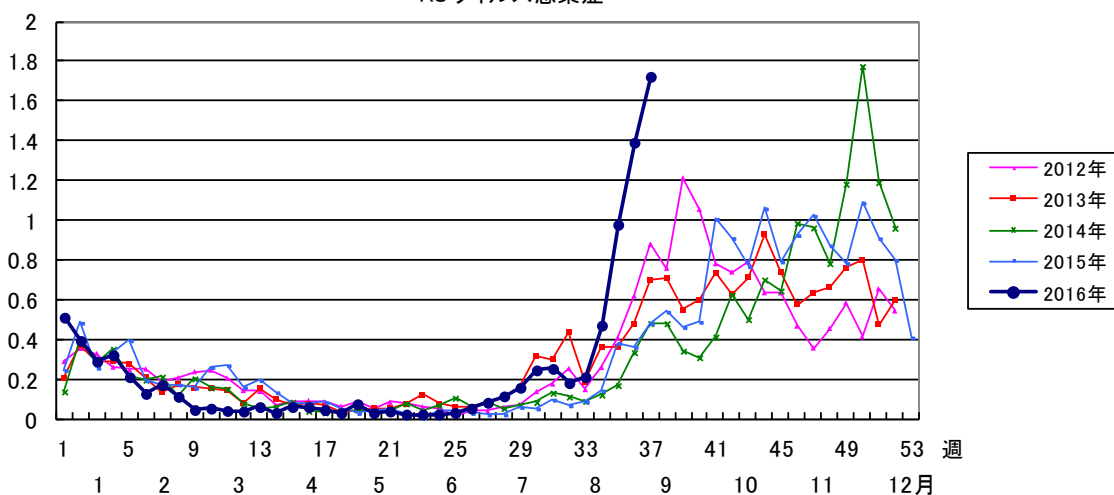
2016年37週に報告された224例の性別は、男性120例(53.6%)、女性104例(46.4%)で、年齢群別では、2歳以下が191例で85.3%を占めていた。

RSウイルス感染症



定点当たり報告数

RSウイルス感染症



RSウイルス感染症

□第33週 □第34週 □第35週 □第36週 ■第37週

