

【今週の注目疾患】

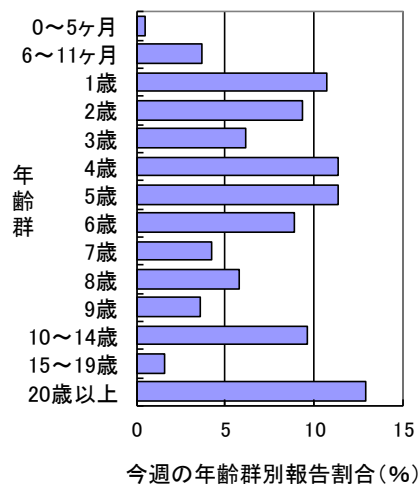
感染性胃腸炎

2017年10週の県全体の定点当たり報告数は、9週の5.16から増加し6.62となった。2017年に入り4.40～5.95の間でほぼ横ばいで推移していたが増加した。今後の流行状況に注意が必要である。

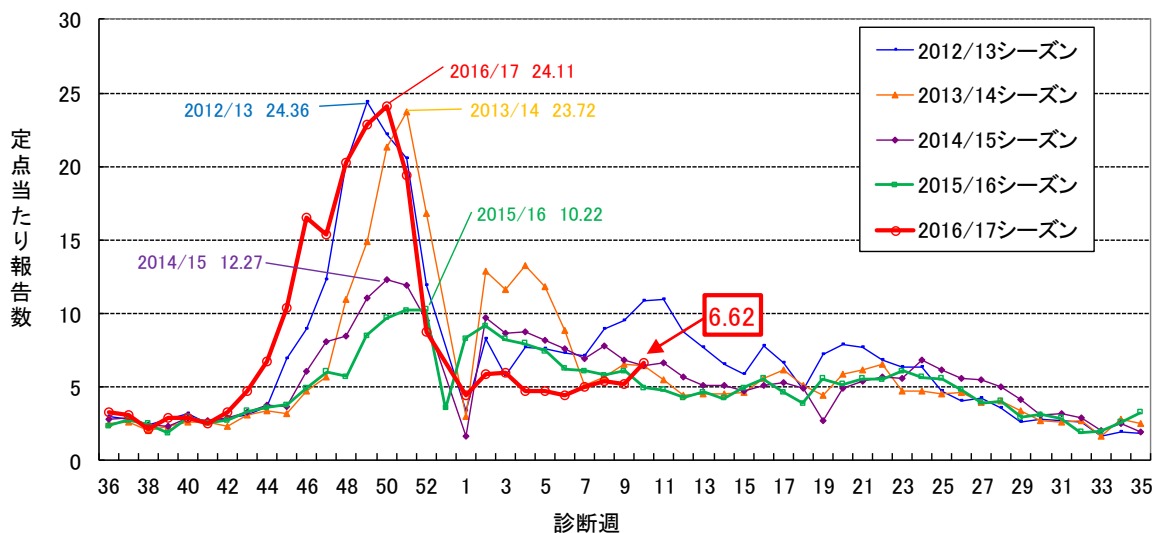
保健所別定点当たり報告数は、16保健所中12保健所管内で増加し、松戸(11.88)、市原(8.86)、柏市(8.56)、山武(7.67)、船橋市(7.45)、市川(7.17)、印旛(6.81)が多い。

2017年10週に報告された894例の性別は、男性483例(54.0%)、女性411例(46.0%)であった。年齢群別では、1～6歳が519例で58.1%を占めていた。

感染性胃腸炎



千葉県の流行シーズン別感染性胃腸炎定点当たり報告数



感染性胃腸炎

