

Chiba Weekly Report

2012

— 第15週 —

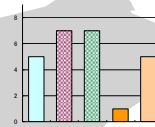
2012/4/9～4/15

千葉県結核・感染症週報

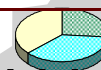
千葉県感染症天気図 2

今週の注目疾患 3

インフルエンザ —全ての地域で終息基準値を下回る—
感染性胃腸炎 —2週連続で増加—



全数報告疾患集計表 4



定点報告（五類感染症）

疾病別グラフ 5-8

〈男女合計〉

RSウイルス感染症・咽頭結膜熱・A群溶血性レンサ球菌咽頭炎・感染性胃腸炎
水痘・手足口病・伝染性紅斑・突発性発しん・百日咳・ヘルパンギーナ
流行性耳下腺炎・インフルエンザ・急性出血性結膜炎・流行性角結膜炎

疾患別・保健所別・年齢階級別集計表 9-12

〈男女合計〉

RSウイルス感染症・咽頭結膜熱・A群溶血性レンサ球菌咽頭炎・感染性胃腸炎
水痘・手足口病・伝染性紅斑・突発性発しん・百日咳・ヘルパンギーナ
流行性耳下腺炎・インフルエンザ・急性出血性結膜炎・流行性角結膜炎

定点把握対象の五類感染症

千葉県感染症天気図

今週の患者発生は？(前週と比べて)

上段は定点当たり患者数

2012年 第15週

下段は報告患者数

定点	疾病名	流行状況	コメント	今週	1週前	2週前	3週前
小児科	RSウイルス感染症			0.08 11	0.07 9	0.14 18	0.14 18
	咽頭結膜熱		習志野(2.6)が多い。	0.33 43	0.43 57	0.26 34	0.26 33
	A群溶血性レンサ球菌咽頭炎			1.58 209	1.35 179	2.22 291	1.72 219
	感染性胃腸炎		【今週の注目疾患】	9.78 1291	7.89 1050	7.18 940	7.41 941
	水痘		君津(5.8)、長生(4.3)が注意報レベル4.0を超えて多い。	1.29 170	1.13 150	1.02 134	1.25 159
	手足口病			0.05 6	0.02 3	0.11 15	0.09 11
	伝染性紅斑			0.11 15	0.08 11	0.11 14	0.06 8
	突発性発しん			0.58 76	0.43 57	0.40 52	0.43 55
	百日咳		患者6人全て20歳以上。	0.05 6	0.02 2	0.08 10	0.04 5
	ヘルパンギーナ			0.01 1	0.00 0	0.04 5	0.02 2
	流行性耳下腺炎			0.23 31	0.23 30	0.22 29	0.28 36
	インフルエンザ*		【今週の注目疾患】	3.44 725	4.90 1030	9.71 2030	13.99 2896
眼科	急性出血性結膜炎	—		0.00 0	0.00 0	0.03 1	0.03 1
	流行性角結膜炎			0.36 12	0.38 13	0.26 9	0.14 5
基幹病院	クラミジア肺炎(オウム病を除く)			0.11 1	0.00 0	0.33 3	0.00 0
	細菌性髄膜炎	—		0.00 0	0.00 0	0.00 0	0.00 0
	マイコプラズマ肺炎			0.22 2	0.00 0	0.78 7	0.89 8
	無菌性髄膜炎	—		0.00 0	0.22 2	0.00 0	0.11 1
全数	風しん	週別報告数(診断日)		0	1	0	0
	麻しん	週別報告数(診断日)	船橋市8歳男児	1	0	0	0

備考 増加 やや増加 変化なし やや減少 減少
 — 患者報告なし

今週の報告定点数 小児科定点 132 インフルエンザ定点 211
 眼科定点 33 基幹病院定点 9

「定点当りの患者数」とは報告患者数/報告定点数。

「流行中」とは報告定点当りの患者数が設定値を2週連続して超えた場合に2週目より表示。

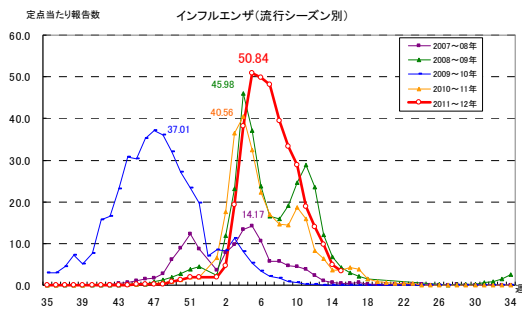
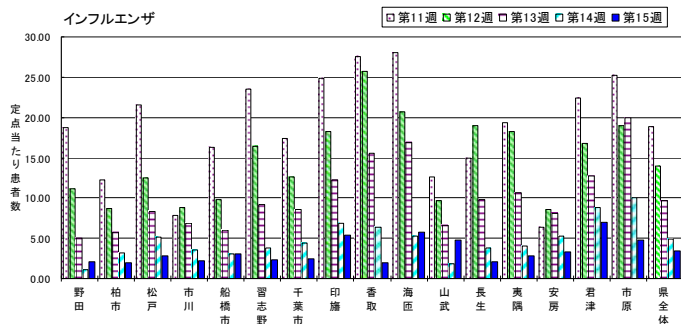
※全数の報告患者数の項目は、診断日と報告日が異なるため、数字が変動することがあります。

【今週の注目疾患】

インフルエンザ —全ての地域で終息基準値を下回る—

先週より 1.46 減少し今週は 3.44 となった。県内全ての地域で終息基準値 10.0 を下回った。

これにより県は、2月1日に発令したインフルエンザ警報を4月18日に解除した。

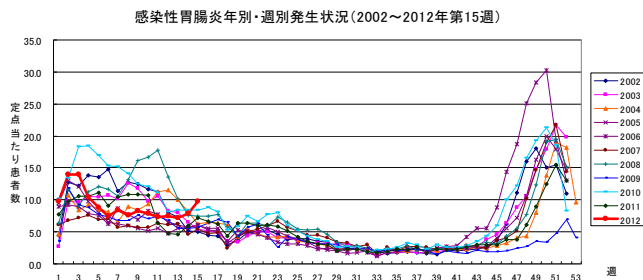


感染性胃腸炎 —2週連続で増加—

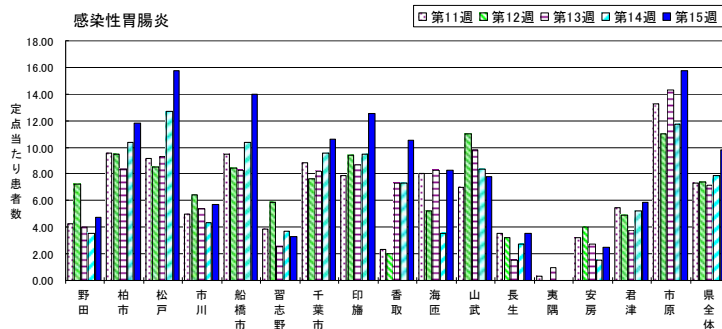
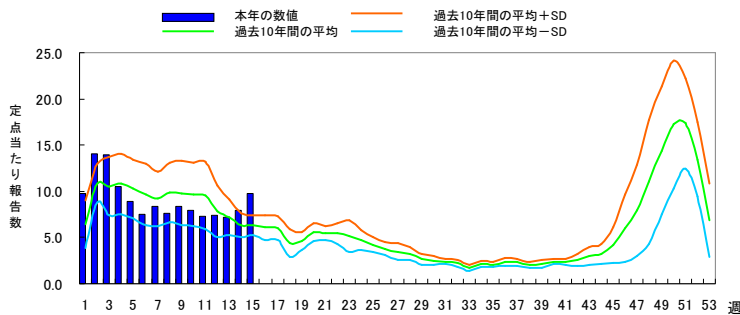
定点当たり報告数が先週より 1.89 増加し 9.78 となった。例年減少する時期にもかかわらず2週連続で増加し、ぶり返し気味である。

例年の同時期では過去10年で最も多く、また過去10年の平均+SDを超えている。

地域的にも16地域中13地域で先週より増加しており、特に松戸(15.8)、市原(15.7)、船橋市(14.0)、印旛(12.6)が多い。

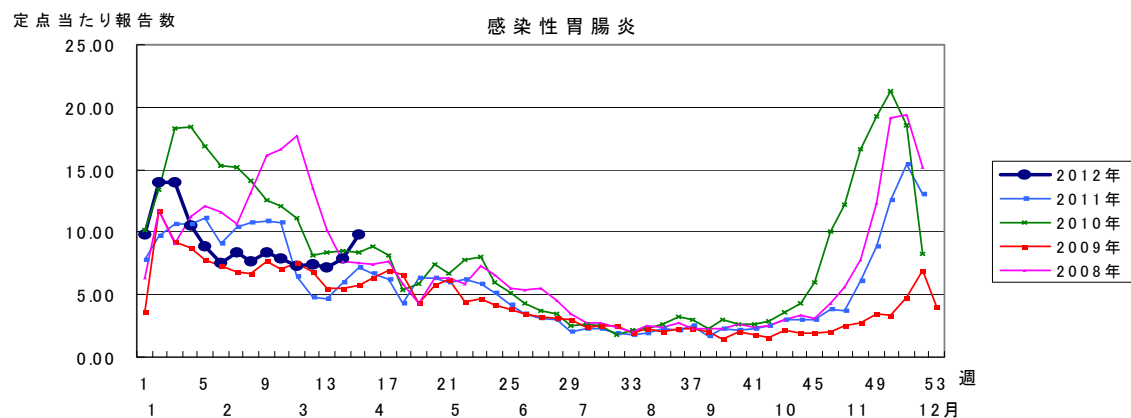
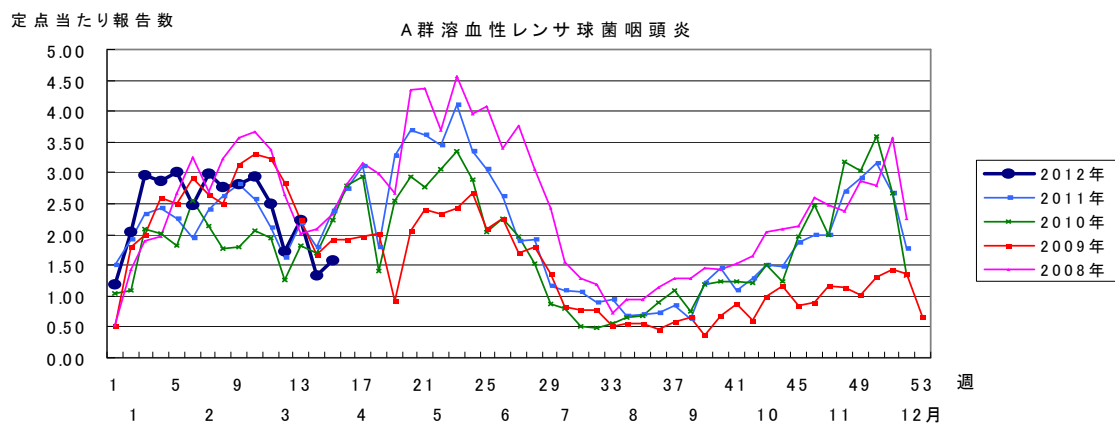
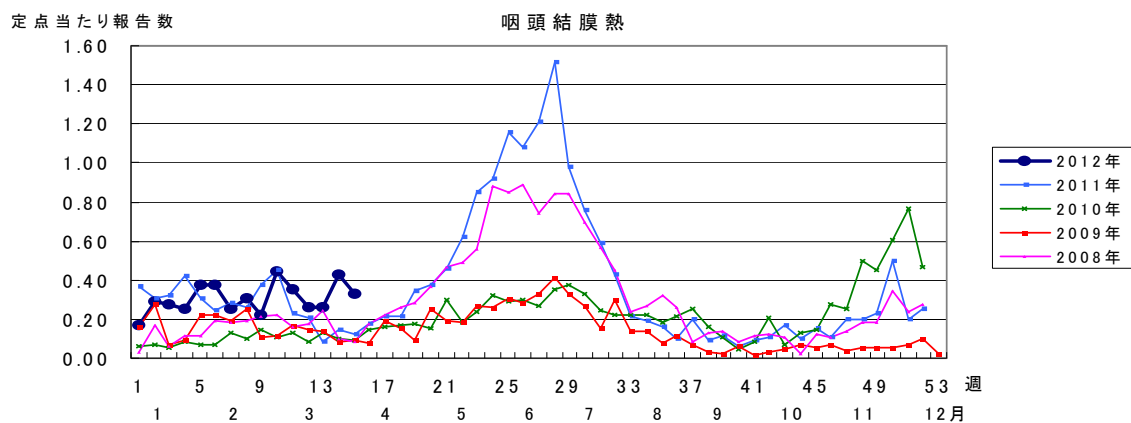
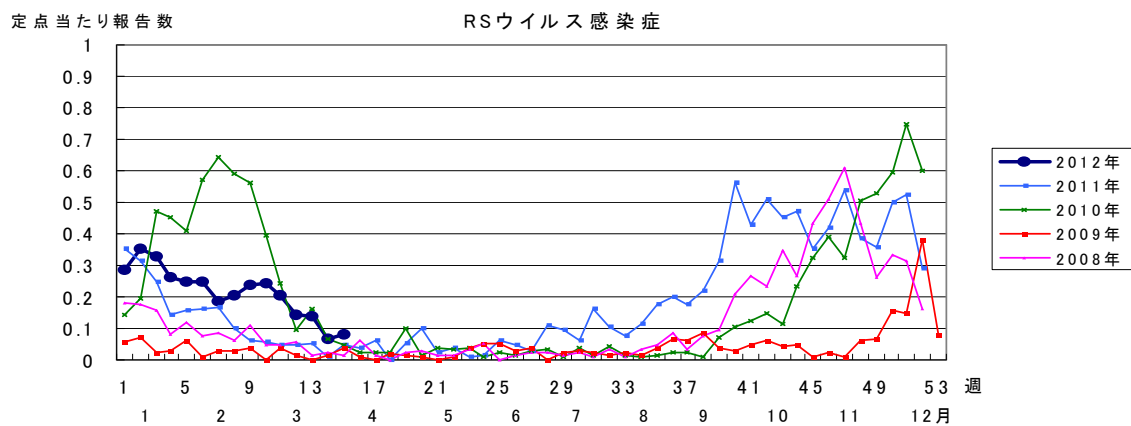


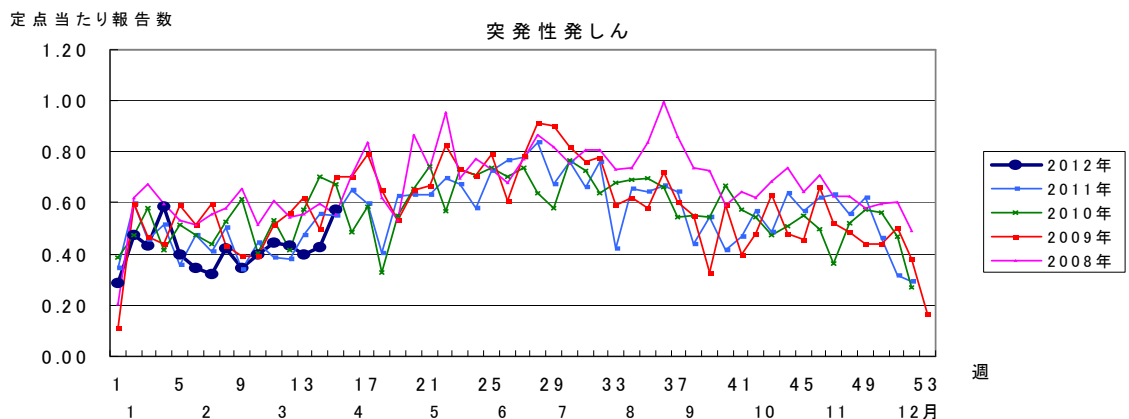
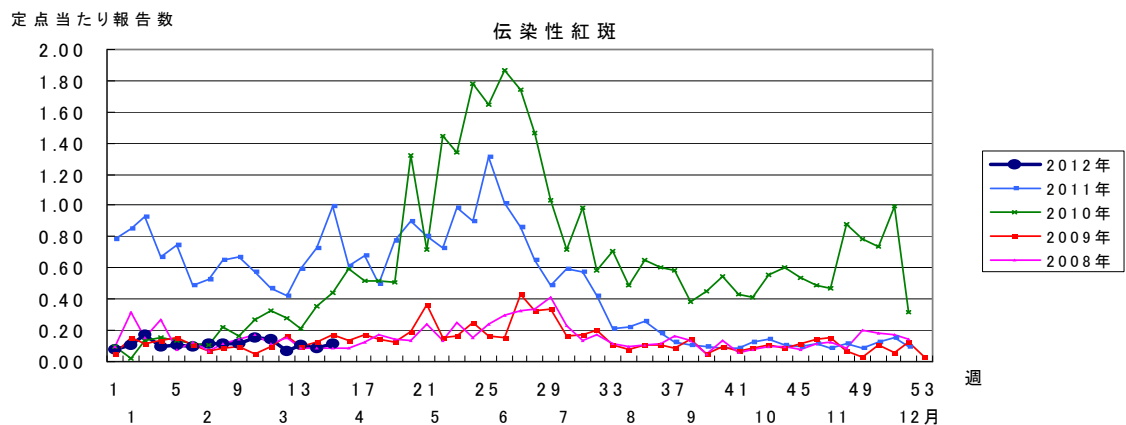
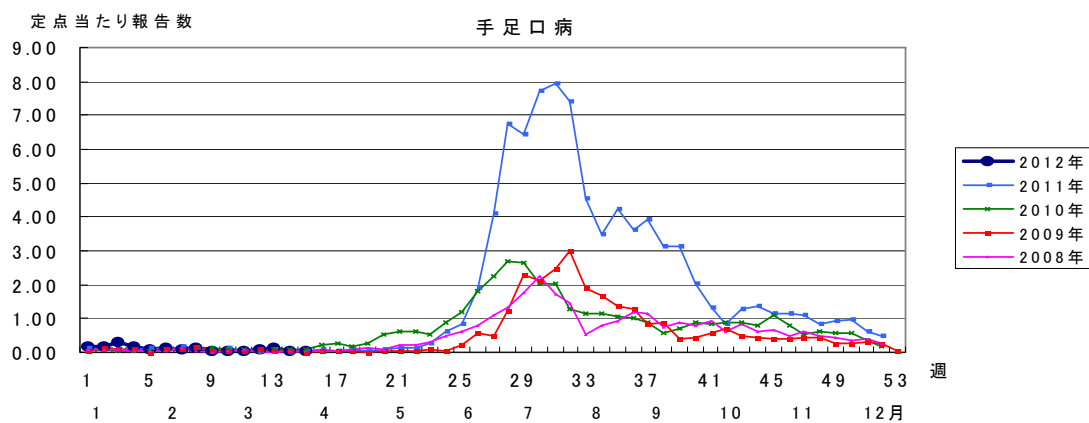
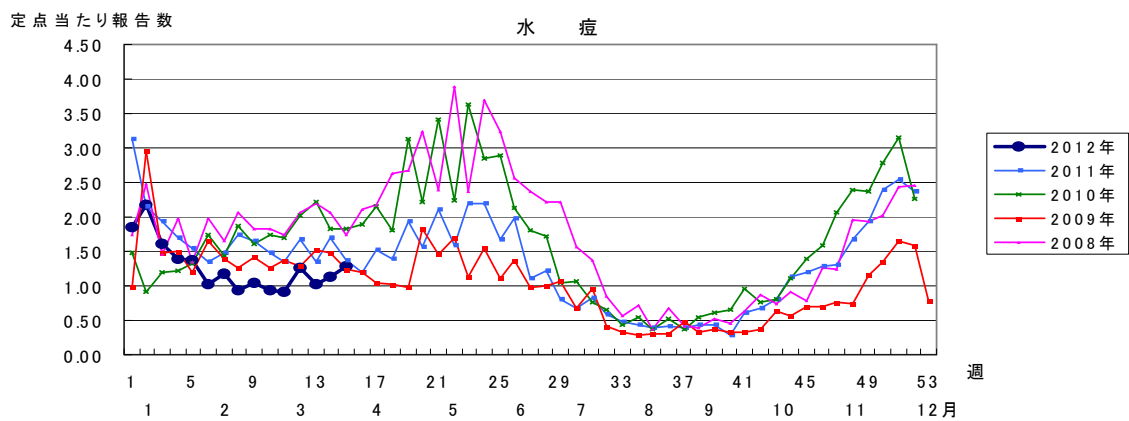
感染性胃腸炎 過去10年間との週別比較

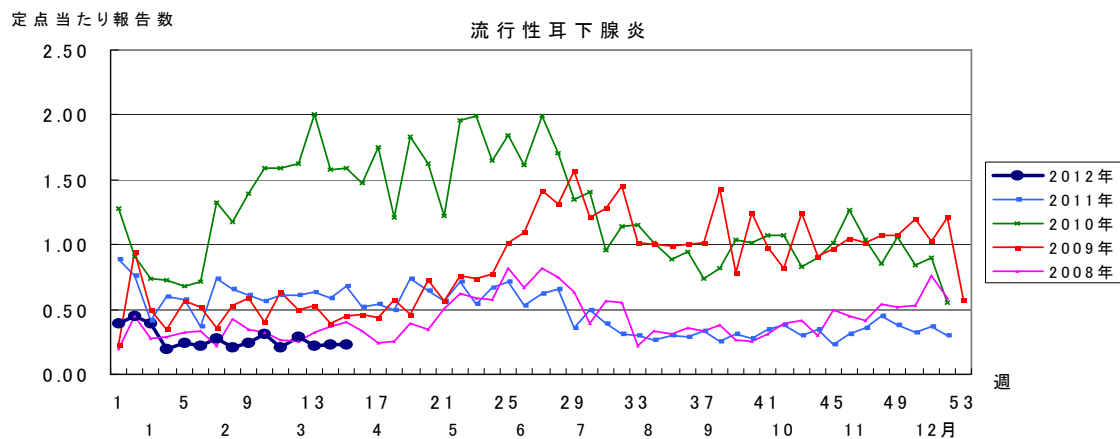
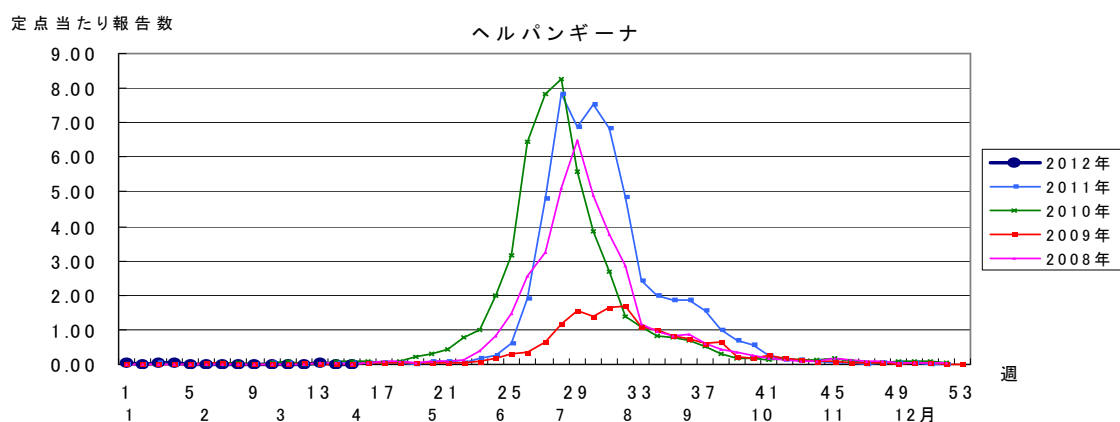
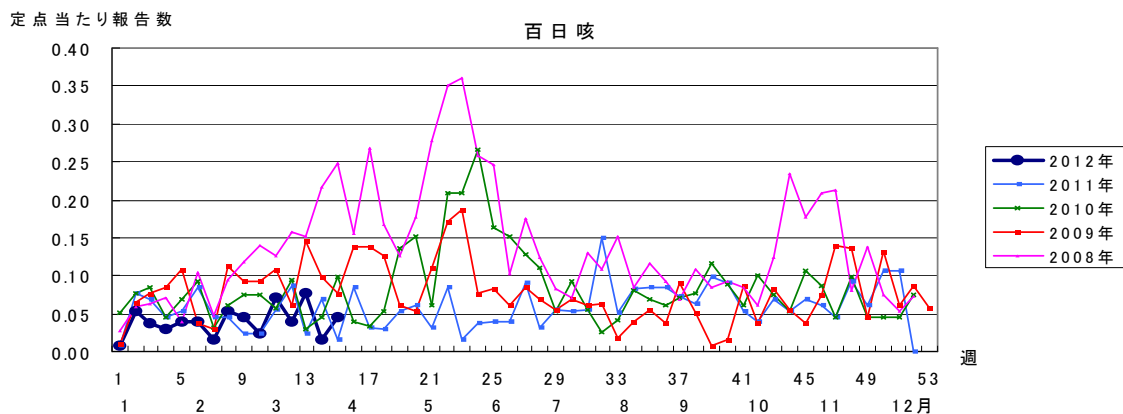


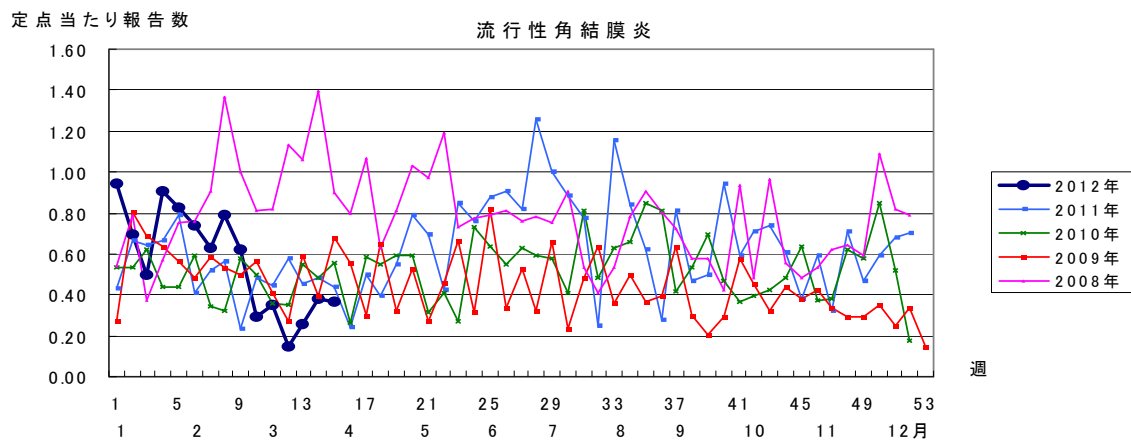
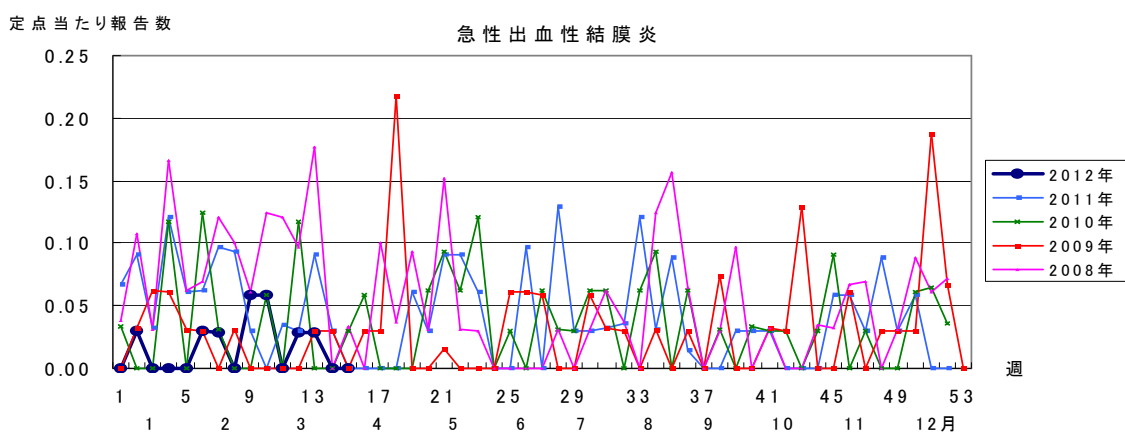
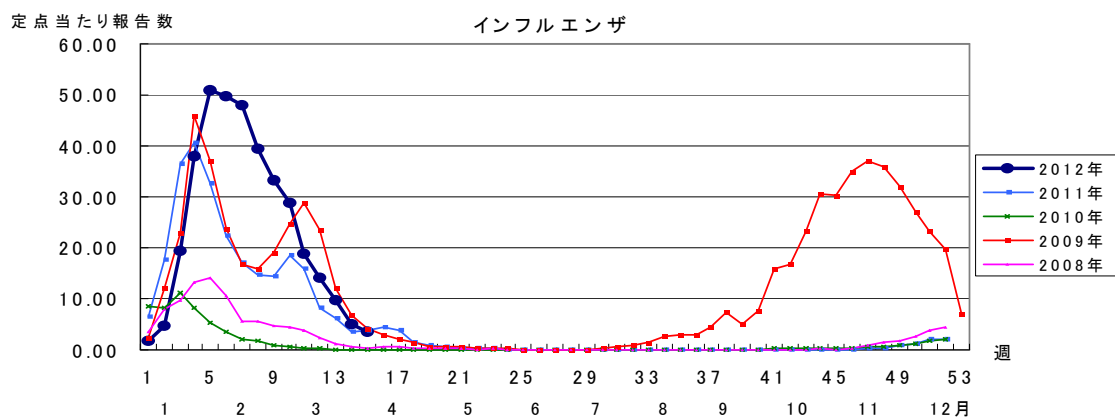
第15週全数報告疾患集計表

一類感染症	今週	累計(年)	二類感染症	今週	累計(年)
エボラ出血熱	0	0	急性灰白髄炎	0	0
クリミア・コンゴ出血熱	0	0	結核	28	386
痘そう	0	0	ジフテリア	0	0
南米出血熱	0	0	重症急性呼吸器症候群(病原体がSARSコロナウイルスであるものに限る)	0	0
ペスト	0	0	鳥インフルエンザ(H5N1)	0	0
マールブルグ病	0	0			
ラッサ熱	0	0			
三類感染症	今週	累計(年)	四類感染症(その2)	今週	累計(年)
コレラ	0	0	炭疽	0	0
細菌性赤痢	0	4	チクングニア熱	0	0
腸管出血性大腸菌感染症	0	6	つつが虫病	0	9
腸チフス	0	0	デング熱	0	5
パラチフス	0	0	東部ウマ脳炎	0	0
			鳥インフルエンザ(H5N1を除く)	0	0
			ニパウイルス感染症	0	0
			日本紅斑熱	0	0
			日本脳炎	0	0
			ハンタウイルス肺症候群	0	0
			Bウイルス病	0	0
			鼻疽	0	0
			ブルセラ症	0	0
			ベネズエラウマ脳炎	0	0
			ヘンドラウイルス感染症	0	0
			発しんチフス	0	0
			ボツリヌス症	0	0
			マラリア	0	0
			野兔病	0	0
			ライム病	0	0
			リッサウイルス感染症	0	0
			リフトバレー熱	0	0
			類鼻疽	0	0
			レジオネラ症	0	4
			レプトスピラ症	0	0
			ロッキー山紅斑熱	0	0
四類感染症(その1)	今週	累計(年)	五類感染症(全数)その2	今週	累計(年)
E型肝炎	0	1	髄膜炎菌性髄膜炎	0	0
ウエストナイル熱(ウエストナイル脳炎を含む)	0	0	先天性風しん症候群	0	0
A型肝炎	0	4	梅毒	0	5
エキノкокクス症	0	0	破傷風	1	2
黄熱	0	0	バンコマイシン耐性黄色ブドウ球菌感染症	0	0
オウム病	0	0			
オムスク出血熱	0	0	バンコマイシン耐性腸球菌感染症	0	2
回帰熱	0	0	風しん	0	7
キャサヌル森林病	0	0	麻しん	1	11
Q熱	0	0			
狂犬病	0	0			
コクシジオイデス症	0	0			
サル痘	0	0			
腎症候性出血熱	0	0			
西部ウマ脳炎	0	0			
ダニ媒介脳炎	0	0			
五類感染症(全数)その1	今週	累計(年)	新型インフルエンザ等感染症	今週	累計(年)
アメーバ赤痢	1	11	新型インフルエンザ	.	.
ウイルス性肝炎(E型肝炎及びA型肝炎を除く)	0	1			
急性脳炎(ウエストナイル脳炎、西部ウマ脳炎、ダニ媒介脳炎、東部ウマ脳炎、日本脳炎、ベネズエラウマ脳炎及びリフトバレー熱を除く)	1	25			
クリプトスポリジウム症	0	0			
クロイツフェルト・ヤコブ病	0	3			
劇症型溶血性レンサ球菌感染症	0	5			
後天性免疫不全症候群	0	8			
ジアルジア症	0	0			









2012年 第15週		保健所別、年齢層別報告患者数(男女合計)													No.1				
		野田	柏市	松戸	市川	船橋市	習志野	千葉市	印旛	香取	海浜	山武	長生	夷隅	安房	君津	市原	合	
小児科定点数		4	9	16	11	11	10	17	16	2	4	6	4	3	4	8	7	132	
RSウイルス感染症	~5ヶ月																		
	~11ヶ月				2	2			1								1	6	
	1歳				2				1				1					4	
	2歳																		
	3歳																		
	4歳																		
	5歳		1																1
	6歳																		
	7歳																		
	8歳																		
9歳																			
10~14歳																			
15~19歳																			
20歳以上																			
合計		1		4	2			2				1				1		11	
咽頭結膜熱	~5ヶ月						1											1	
	~11ヶ月					1	3					2						6	
	1歳		2	1			5										1	9	
	2歳					1	6											7	
	3歳				1	1	3										1	6	
	4歳				1		3							1			1	6	
	5歳			1														1	
	6歳						1											1	
	7歳																		
	8歳							2											2
9歳							1							1				2	
10~14歳			1			1												2	
15~19歳																			
20歳以上																			
合計			3	4	3	26						2	2			3		43	
A群溶血性レンサ球菌咽頭炎	~5ヶ月																		
	~11ヶ月												1					1	
	1歳		1			1		1	3				2					8	
	2歳		2	4	1			2	1				2					12	
	3歳		3	5	1	6		1	5		1		1				2	25	
	4歳		1	6	2	4	1	4	3	2			1				2	26	
	5歳		1	4	3	2	2	1		1	1	3						18	
	6歳		1	2	2	3		3						1			2	17	
	7歳		4	5		4	1		5		4							23	
	8歳	1		6		2		3	2		1		1	1				17	
9歳		2	5		5		1	4				2					19		
10~14歳		4	4	1		1	2	4	1	2	2	2		1			1	25	
15~19歳				1				1										2	
20歳以上		3	5			1		5	1								1	16	
合計		1	22	46	11	27	6	18	36	5	9	5	12	2	1		8	209	
感染性胃腸炎	~5ヶ月		4	3	1	1		1	1		1							1	
	~11ヶ月		4	29	4	13	4	20	15	1	3	2				3	7	105	
	1歳		5	16	55	16	25	3	38	33	3	7	4	4		3	5	23	240
	2歳		3	13	39	9	20	4	19	23		5	2	2			8	8	155
	3歳			7	24	2	17	2	25	18	2	6	3	1		1	6	6	120
	4歳		1	10	24	5	19	2	10	18	3	1	4	1		2	2	8	110
	5歳		1	11	20	5	14	5	21	6	5	3	1		1	3	10	106	
	6歳		1	2	13	2	6	4	13	9		2				5	4	61	
	7歳			2	16	1	4	1	8	9	1	1	2			1		4	50
	8歳			1	10	1	11	2	5	5	1	1			1	3	2	43	
9歳		1	1	4	1	9	1	9	10		1	2	1		1	5	46		
10~14歳		2	10	6	3	5	3	6	16		1	4	1	1	1	9	68		
15~19歳			1	2	1	1		5			3				1		14		
20歳以上		5	24	7	12	9	2	6	33	5	1	20	4		9	23	160		
合計		19	106	252	63	154	33	181	201	21	33	47	14		10	47	110	1291	

2012年 第15週		保健所別、年齢層別報告患者数(男女合計)														No.2		
		野田	柏市	松戸	市川	船橋市	習志野	千葉市	印旛	香取	海浜	山武	長生	夷隅	安房	君津	市原	合計
小児科定点数		4	9	16	11	11	10	17	16	2	4	6	4	3	4	8	7	132
水痘	～5ヶ月								1							44		45
	～11ヶ月			3			1					1						5
	1歳			3	1	4	1	5	1	1			1				2	19
	2歳		2	4		8	1		2		7		4					28
	3歳		2	2	3	4	3		1		2	1	4			1		23
	4歳			3	1	2	2	1	3	1	1	1				1		16
	5歳				1	4	1		1		1		4	1			1	14
	6歳			1		1	1	1					1					5
	7歳								1	1								3
	8歳			1														1
	9歳			2		1						1						4
	10～14歳		1										3					4
	15～19歳			1														1
20歳以上							1					1					2	
合計			5	20	6	24	11	7	10	3	11	5	17	1		46	4	170
手足口病	～5ヶ月																	
	～11ヶ月							1										1
	1歳						1		2									3
	2歳							1										1
	3歳								1									1
	4歳																	
	5歳																	
	6歳																	
	7歳																	
	8歳																	
	9歳																	
	10～14歳																	
	15～19歳																	
20歳以上																		
合計							1	2	3								6	
伝染性紅斑	～5ヶ月																	
	～11ヶ月																	
	1歳					1												1
	2歳			1												1		2
	3歳					1												1
	4歳			1		1			1									3
	5歳															1		1
	6歳								1							1		2
	7歳																	
	8歳						1											1
	9歳			1					1									2
	10～14歳																	
	15～19歳																2	
20歳以上																	2	
合計			3		3	1		3							5		15	
突発性発疹	～5ヶ月																1	1
	～11ヶ月		2	9	2	5	2	4	4	1	1	1				3	1	35
	1歳	1	4	3	2	5	3	3	9	1	1				1	2		35
	2歳					1											1	2
	3歳								1							1		2
	4歳							1										1
	5歳																	
	6歳																	
	7歳																	
	8歳																	
	9歳																	
	10～14歳																	
	15～19歳																	
20歳以上																		
合計		1	6	12	4	11	5	8	14	2	2	1			5	5	76	

2012年 第15週

保健所別、年齢層別報告患者数(男女合計)

No.3

		野田	柏市	松戸市	市川市	船橋市	習志野市	千葉市	印旛旛	香取	海浜	山武	長生	夷隅	安房	君津	市原	合計
小児科定点数		4	9	16	11	11	10	17	16	2	4	6	4	3	4	8	7	132
百日咳	~5ヶ月 ~11ヶ月																	
	1歳																	
	2歳																	
	3歳																	
	4歳																	
	5歳																	
	6歳																	
	7歳																	
	8歳																	
	9歳																	
10~14歳																		
15~19歳																		
20歳以上									2								4	6
合計									2								4	6
ヘルパンギーナ	~5ヶ月 ~11ヶ月																	
	1歳									1								
	2歳																	
	3歳																	
	4歳																	
	5歳																	
	6歳																	
	7歳																	
	8歳																	
	9歳																	
10~14歳																		
15~19歳																		
20歳以上																		
合計									1									1
流行性耳下腺炎	~5ヶ月 ~11ヶ月																	
	1歳																	
	2歳																	
	3歳																	
	4歳			1														2
	5歳				3		2											7
	6歳				1		3				2							6
	7歳				1		1											3
	8歳							2		1								3
	9歳							1				1						2
10~14歳						2		1	2								5	
15~19歳			1			1											2	
20歳以上									1								1	
合計			2	5		10	5	3	3		3							31

2012年 第15週		保健所別、年齢層別報告患者数(男女合計)															No.4	
		野田	柏市	松戸	市川	船橋市	習志野	千葉市	印旛	香取	海浜	山武	長生	夷隅	安房	君津	市原	合
インフル定点数		7	14	25	17	17	16	27	24	5	7	9	7	5	7	13	11	211
インフル エンザ	~5ヶ月 ~11ヶ月							1	2									3
	1歳			2	1				2									5
	2歳	1	2	4	1	2	1	4	17		3	2	1	1	3	5	4	32
	3歳		1	11	2	4	2	7	4			1				4	2	51
	4歳		2	6	4	6	3	4	10		5	5	1	1	1	5	5	38
	5歳	1	3	4	1	11	1	7	14	1	4	5	1			4	3	58
	6歳	1	1	2			2	1	6	1	3	1					3	62
	7歳	2		5	2	3	5	9	2	1	3		1			2	1	22
	8歳	1	3	1	3	1	4	4	7	1	3	2	2			2	6	37
	9歳	2	1	2	2			4	7	1	2			1	1	3	2	29
	10~14歳	2	1	3	2	4	5	4	15		7	3	1	1		9	11	28
	15~19歳	2	1	5	3	3	2	2	4		1	6			1	3	2	68
	20~29歳		5	7	9	9	2	5	13		2	5	4	2		10	7	35
	30~39歳		1	7	3	6	5	4	7		1	5	2	4	4	13	5	80
	40~49歳	2	3	2	2		3	3	6	1	1	1	1	1	2	6	5	67
50~59歳	1	4	1	1		1	3	6	2	2	6		2	2	4	1	38	
60~69歳		2	2	3		1		6	1				1	1	7	1	36	
70~79歳		1		1				2								1	25	
80歳以上			1			1		1							2		6	
合計		15	28	70	38	52	38	67	130	10	40	43	15	14	23	90	52	725
眼科 定点数		1	2	5	2	3	3	4	4	1	1	1	1	1	1	2	2	33
急性 出血性 結膜炎	~5ヶ月 ~11ヶ月																	
	1歳																	
	2歳																	
	3歳																	
	4歳																	
	5歳																	
	6歳																	
	7歳																	
	8歳																	
	9歳																	
	10~14歳																	
	15~19歳																	
	20~29歳																	
	30~39歳																	
	40~49歳																	
50~59歳																		
60~69歳																		
70歳以上																		
合計																		
流行性 角結膜炎	~5ヶ月 ~11ヶ月																	
	1歳																	
	2歳																	
	3歳																	
	4歳																	
	5歳																	1
	6歳															1		1
	7歳																	
	8歳																	
	9歳																	
	10~14歳																	
	15~19歳																	
	20~29歳							2										2
	30~39歳																3	3
	40~49歳								1							1		2
50~59歳			1								1						2	
60~69歳															1		1	
70歳以上																		
合計			1				2	1			1			1	3	3	12	

- ※ 定点報告(週報)疾患集計表(疾患別・保健所別・年齢層別)のうち、男合計及び女合計の各表は、当「千葉県の感染症情報」のホームページで御覧ください。

URL. <http://www.pref.chiba.lg.jp/eiken/c-idsc/index.html>

- ※ 全国の感染症情報(IDWR)は、国立感染症研究所のホームページで御覧ください。

URL. <http://idsc.nih.go.jp/index-j.html>

千葉県結核・感染症週報 2012年 第15週

発行 千葉県衛生研究所

千葉県健康福祉部

千葉県医師会

事務局 千葉県衛生研究所感染症学研究室内

千葉県感染症情報センター

〒260-8715 千葉市中央区仁戸名町 666-2

TEL. 043(266)6723 FAX. 043(265)5544

URL. <http://www.pref.chiba.lg.jp/eiken/c-idsc/index.html>

本週報は、感染症の予防及び感染症の患者に対する医療に関する法律に基づくものであり、千葉県内の医療従事者、定点医療機関、県及び千葉市保健所の皆様の御協力を得て、千葉県衛生研究所感染症学研究室内千葉県感染症情報センターにおいて編集したものです。

また、本週報は速報性を重視しておりますので、今後調査などの結果に応じて、若干の変更が生ずることがありますが、その場合には週報上にて訂正させていただきます。

なお、週報の内容について、学術的研究、あるいは公衆衛生活動にかかわる業務以外の目的においては、無断転載を禁じます。