

Chiba Weekly Report

2012

— 第24週 —

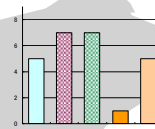
2012/6/11~6/17

千葉県結核・感染症週報

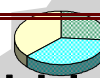
千葉県感染症天気図 2

今週の注目疾患 3

水痘、伝染性紅斑、突発性発疹、流行性耳下腺炎
—例年に比べ少ない—



全数報告疾患集計表 4



定点報告（五類感染症）

疾病別グラフ 5

〈男女合計〉

RS ウイルス感染症・咽頭結膜熱・A 群溶血性レンサ球菌咽頭炎・感染性胃腸炎
水痘・手足口病・伝染性紅斑・突発性発しん・百日咳・ヘルパンギーナ
流行性耳下腺炎・インフルエンザ・急性出血性結膜炎・流行性角結膜炎

疾患別・保健所別・年齢階級別集計表 9

〈男女合計〉

RS ウイルス感染症・咽頭結膜熱・A 群溶血性レンサ球菌咽頭炎・感染性胃腸炎
水痘・手足口病・伝染性紅斑・突発性発しん・百日咳・ヘルパンギーナ
流行性耳下腺炎・インフルエンザ・急性出血性結膜炎・流行性角結膜炎

定点把握対象の五類感染症

千葉県感染症天気図

今週の患者発生は？(前週と比べて)

上段は定点当たり患者数

2012年 第24週

下段は報告患者数

定点	疾病名	流行状況	コメント	今週	1週前	2週前	3週前
小児科	RSウイルス感染症			0.05 7	0.06 8	0.08 10	0.08 11
	咽頭結膜熱			0.32 43	0.41 55	0.42 56	0.34 45
	A群溶血性レンサ球菌咽頭炎		野田(6.0)、長生(5.8)、松戸(5.2)が多い。	3.41 454	3.42 455	3.55 472	3.68 486
	感染性胃腸炎		柏市(13.8)、市原(13.1)、船橋市(12.7)が多い。	8.47 1127	8.66 1152	9.20 1223	9.21 1216
	水痘		船橋市(3.8)がやや多い。	1.36 181	1.36 181	1.33 177	1.45 191
	手足口病		海匝(3.3)が多い。	0.25 33	0.15 20	0.22 29	0.14 19
	伝染性紅斑			0.17 23	0.17 22	0.18 24	0.10 13
	突発性発しん		船橋市(1.5)がやや多い。	0.53 71	0.52 69	0.68 90	0.67 89
	百日咳			0.02 3	0.08 10	0.01 1	0.05 6
	ヘルパンギーナ		香取(4.0)、船橋市(2.3)が多い。	0.59 79	0.43 57	0.22 29	0.11 15
	流行性耳下腺炎			0.37 49	0.41 54	0.35 46	0.28 37
	インフルエンザ*	—		0.00 0	0.06 13	0.11 22	0.08 17
眼科	急性出血性結膜炎	—		0.00 0	0.06 2	0.06 2	0.03 1
	流行性角結膜炎			0.32 11	0.52 17	0.46 16	0.61 20
基幹病院	クラミジア肺炎(オウム病を除く)			0.11 1	0.22 2	0.44 4	0.22 2
	細菌性髄膜炎			0.11 1	0.00 0	0.11 1	0.00 0
	マイコプラズマ肺炎			0.78 7	1.56 14	1.11 10	1.44 13
	無菌性髄膜炎	—		0.00 0	0.00 0	0.00 0	0.11 1
全数	風しん	週別報告数(診断日)	習志野19歳女性、市原25歳男性	2	0	0	0
	麻しん	週別報告数(診断日)		0	1	0	0

備考 増加 やや増加 変化なし やや減少 減少
— 患者報告なし

今週の報告定点数 小児科定点 133 インフルエンザ定点 205
眼科定点 34 基幹病院定点 9

「定点当りの患者数」とは報告患者数/報告定点数。

「流行中」とは報告定点当りの患者数が設定値を2週連続して超えた場合に2週目より表示。

※全数の報告患者数の項目は、診断日と報告日が異なるため、数字が変動することがあります。

【今週の注目疾患】

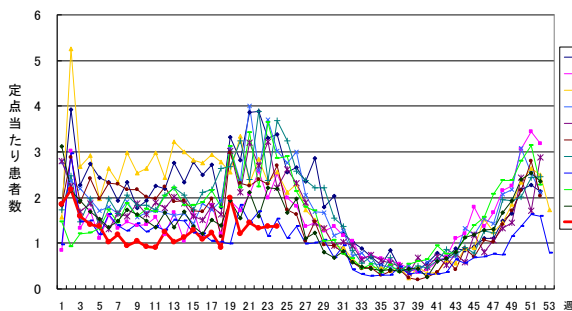
水痘、伝染性紅斑、突発性発疹、流行性耳下腺炎 一例年に比べ少ない

5類定点把握疾患のうち水痘、伝染性紅斑、突発性発疹、流行性耳下腺炎の4疾患が例年に比べかなり少ない。過去10年の平均-SDを下回る状況で推移している。

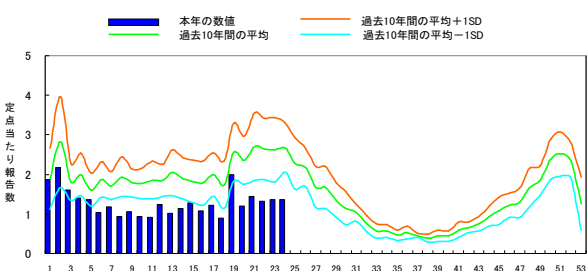
水痘、伝染性紅斑は流行期であるがきわめて少なく、突発性発疹、流行性耳下腺炎は、ほぼ年間を通して発生しているがやはり少ない。

これらの傾向は全国的にも同様である。

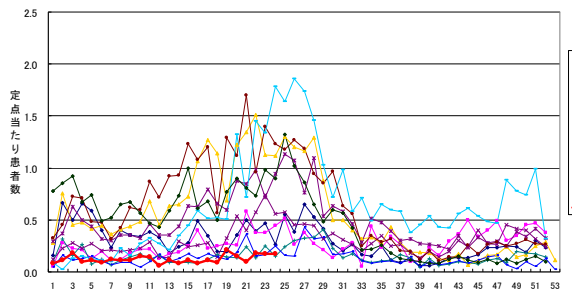
水痘の年別・週別発生状況(2002年～2012年第24週)



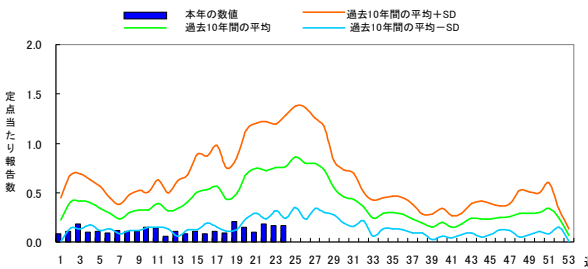
水痘の過去10年間との週別比較



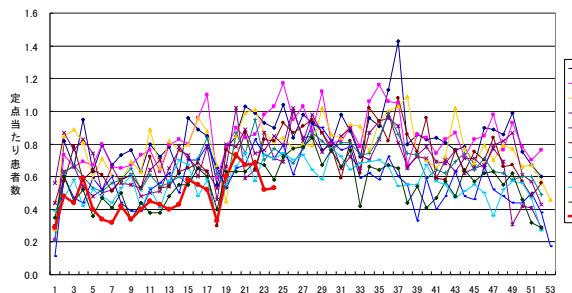
伝染性紅斑 年別・週別発生状況(2001～2012年第24週)



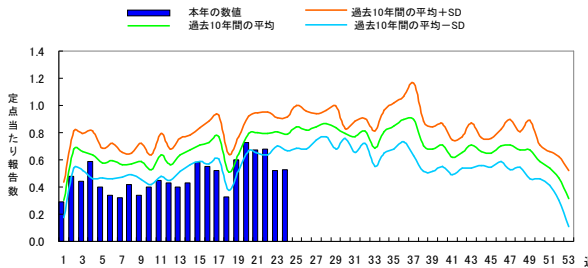
伝染性紅斑 過去10年間との週別比較



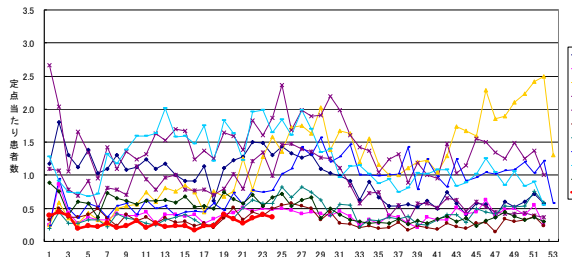
突発性発疹 年別・週別発生状況(2002～2012年第24週)



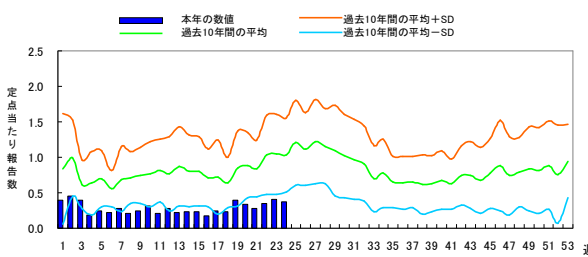
突発性発疹 過去10年間との週別比較



流行性耳下腺炎 年別・週別発生状況(2002年～2012年第24週)

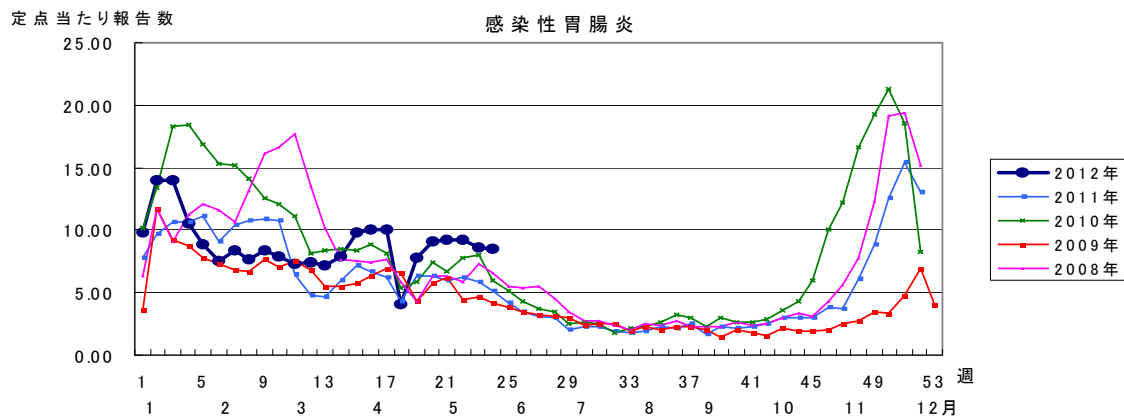
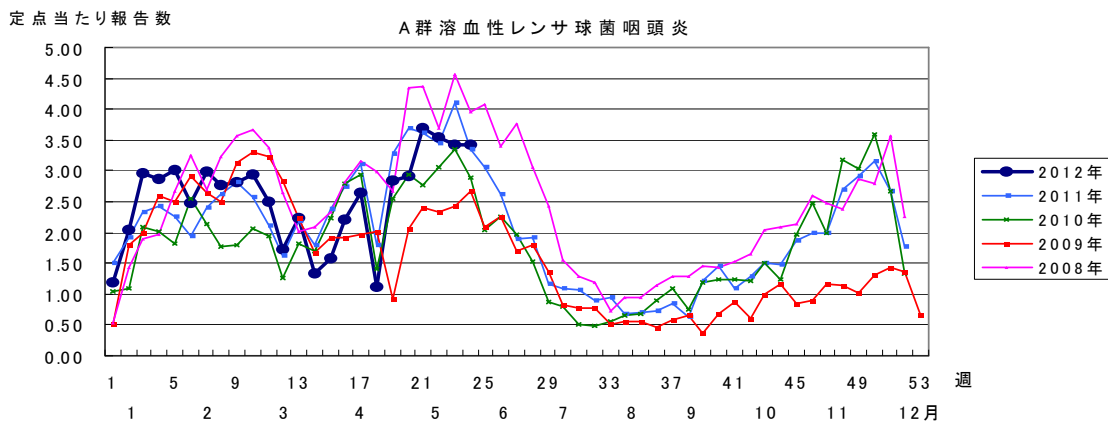
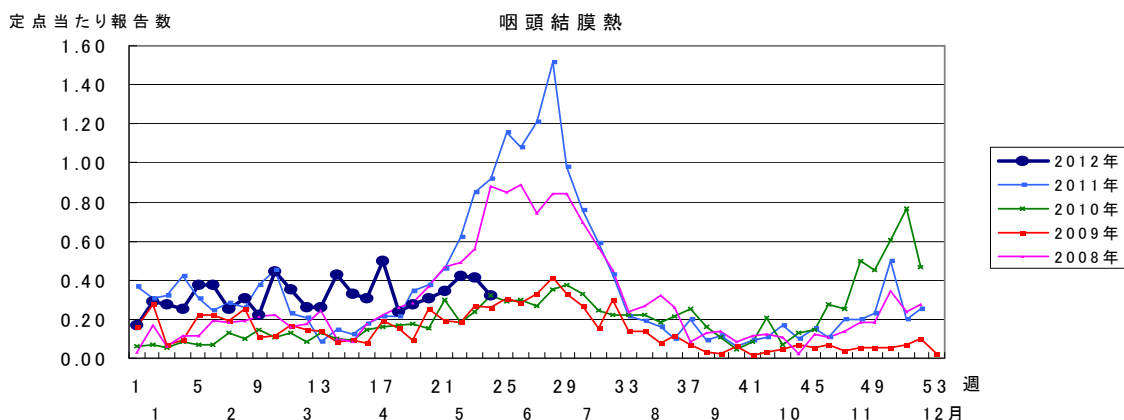
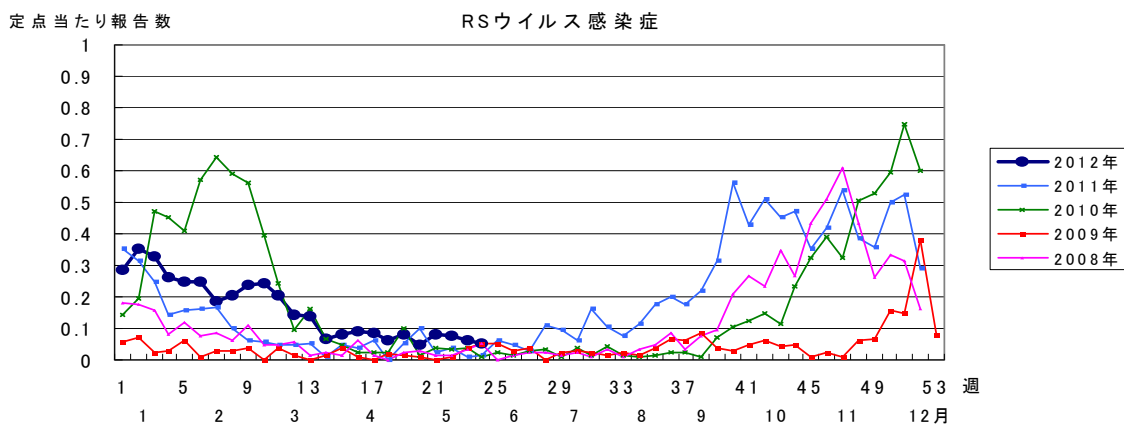


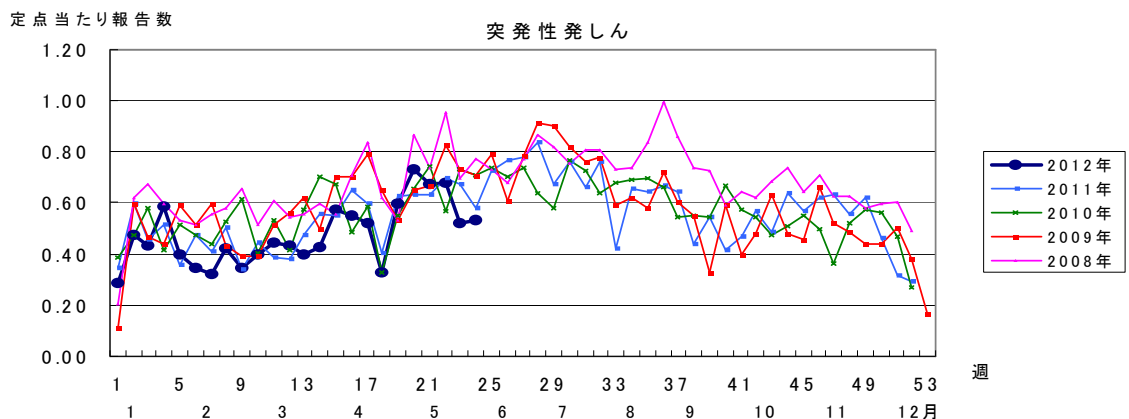
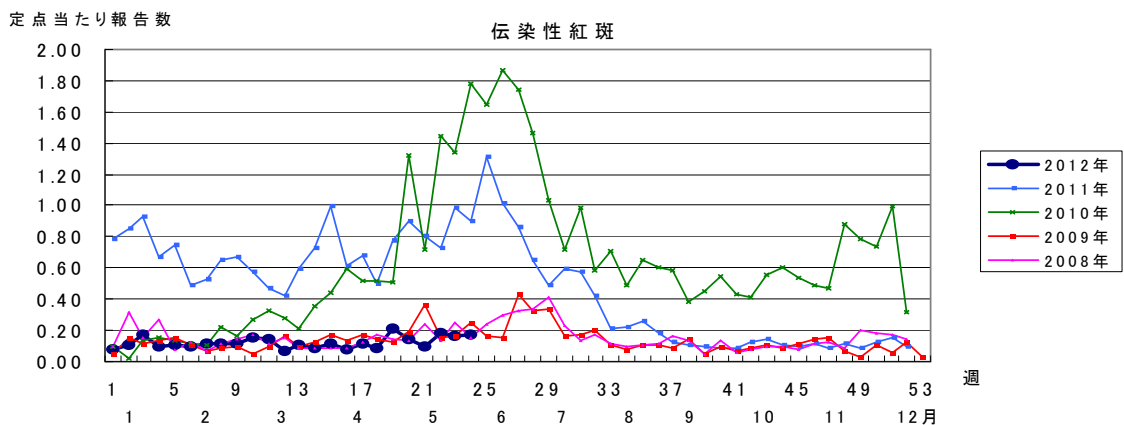
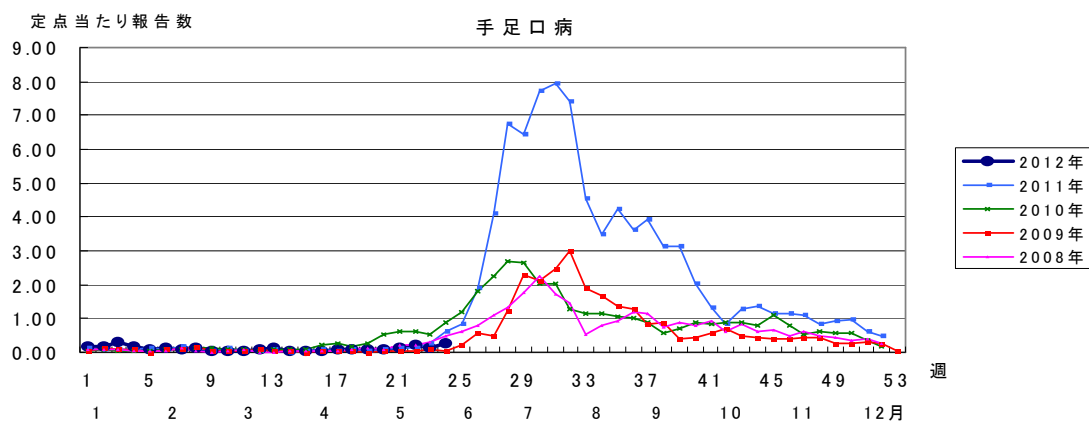
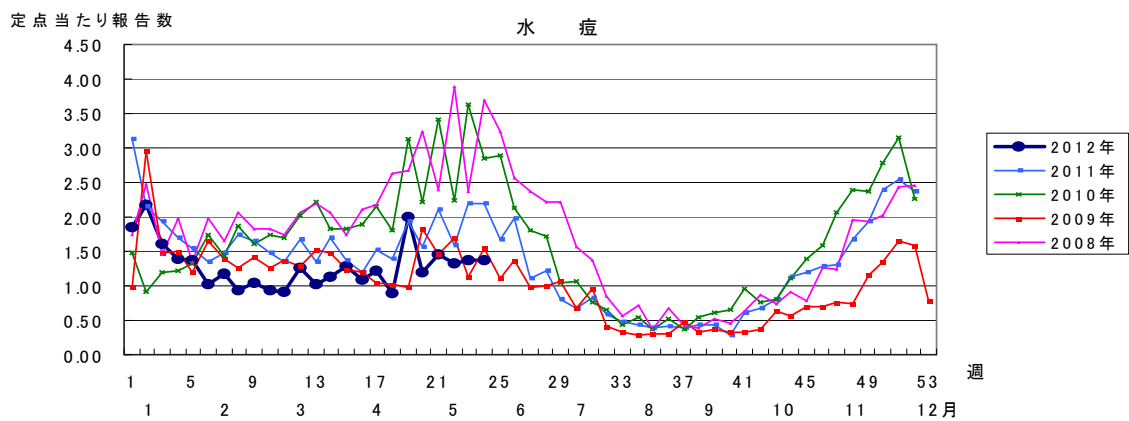
流行性耳下腺炎 過去10年間との週別比較

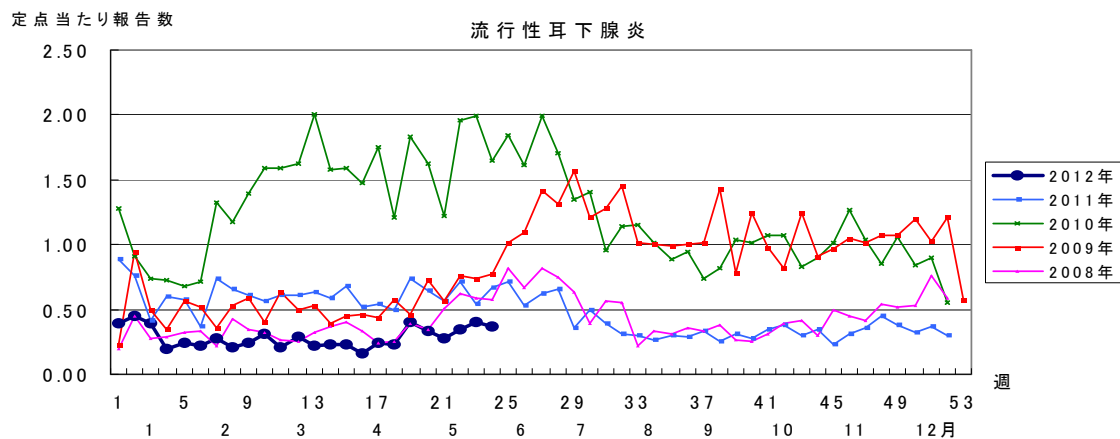
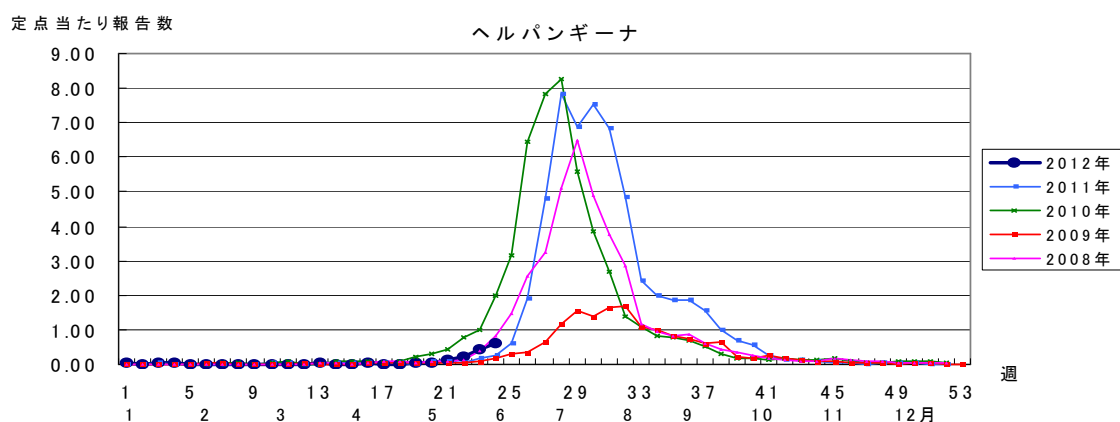
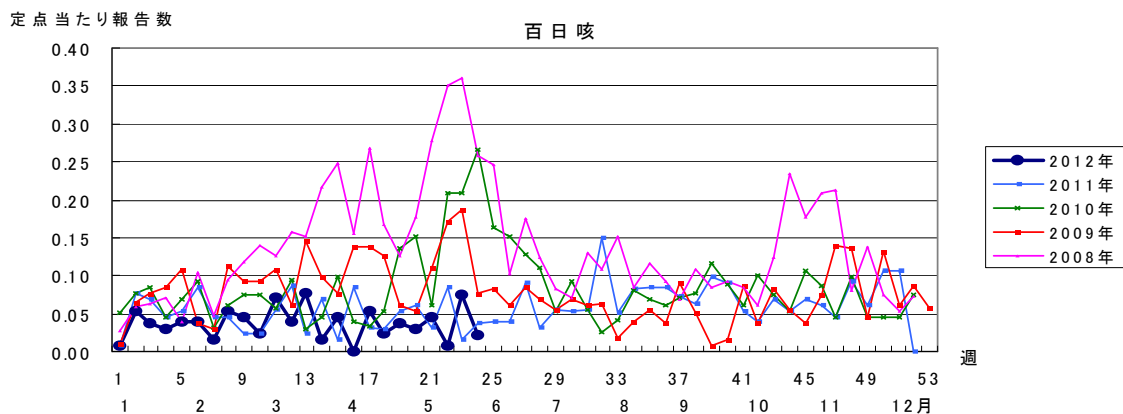


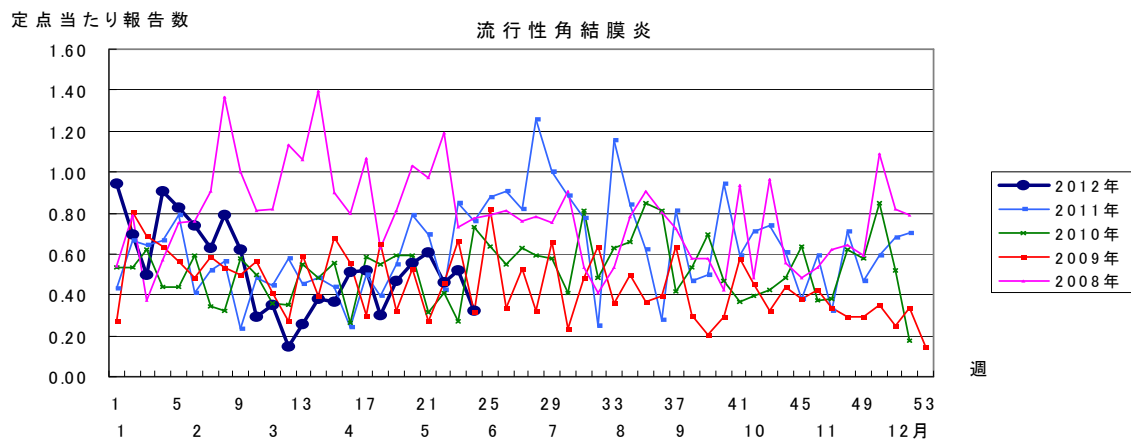
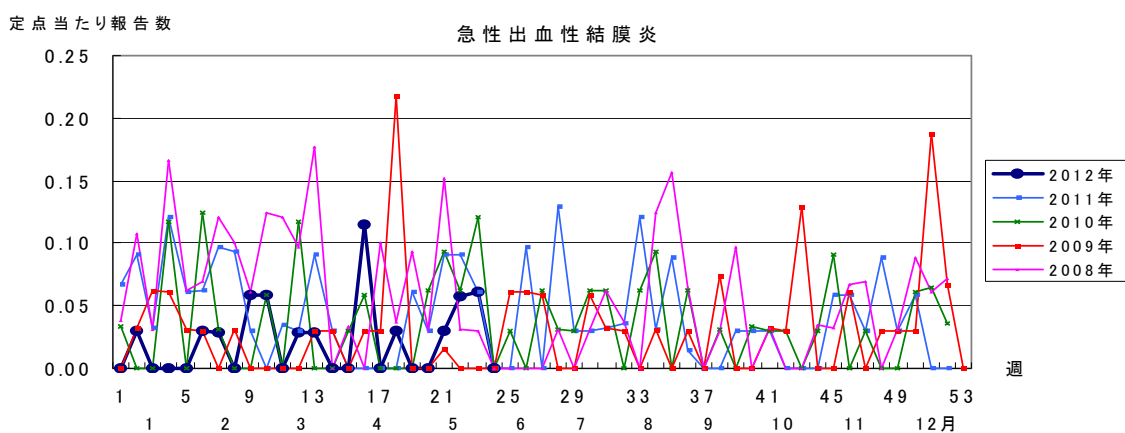
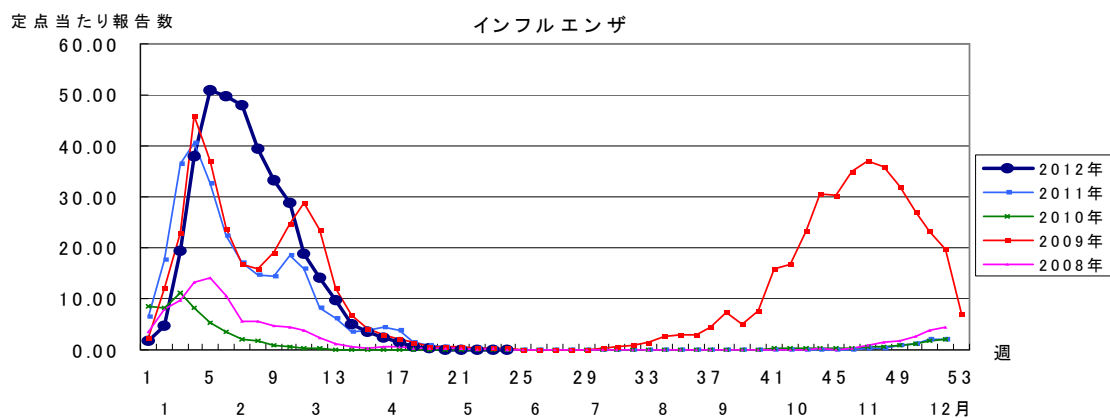
第24週全数報告疾患集計表

一類感染症	今週	累計(年)	二類感染症	今週	累計(年)
エボラ出血熱	0	0	急性灰白髄炎	0	0
クリミア・コンゴ出血熱	0	0	結核	26	658
痘そう	0	0	ジフテリア	0	0
南米出血熱	0	0	重症急性呼吸器症候群(病原体がSARSコロナウイルスであるものに限る)	0	0
ペスト	0	0	鳥インフルエンザ(H5N1)	0	0
マールブルグ病	0	0			
ラッサ熱	0	0			
三類感染症	今週	累計(年)	四類感染症(その2)	今週	累計(年)
コレラ	0	0	炭疽	0	0
細菌性赤痢	0	5	チクングニア熱	0	0
腸管出血性大腸菌感染症	7	26	つつが虫病	1	10
腸チフス	0	0	デング熱	0	6
パラチフス	0	0	東部ウマ脳炎	0	0
四類感染症(その1)	今週	累計(年)	鳥インフルエンザ(H5N1を除く)	0	0
E型肝炎	0	1	ニパウイルス感染症	0	0
ウエストナイル熱(ウエストナイル脳炎を含む)	0	0	日本紅斑熱	0	0
A型肝炎	0	12	日本脳炎	0	0
エキノкокクス症	0	0	ハンタウイルス肺症候群	0	0
黄熱	0	0	Bウイルス病	0	0
オウム病	0	0	鼻疽	0	0
オムスク出血熱	0	0	ブルセラ症	0	0
回帰熱	0	0	ベネズエラウマ脳炎	0	0
キャサナル森林病	0	0	ヘンドラウイルス感染症	0	0
Q熱	0	0	発しんチフス	0	0
狂犬病	0	0	ボツリヌス症	0	0
コクシジオイデス症	0	0	マラリア	0	0
サル痘	0	0	野兔病	0	0
腎症候性出血熱	0	0	ライム病	0	0
西部ウマ脳炎	0	0	リッサウイルス感染症	0	0
ダニ媒介脳炎	0	0	リフトバレー熱	0	0
五類感染症(全数)その1	今週	累計(年)	類鼻疽	0	0
アメーバ赤痢	1	20	レジオネラ症	0	8
ウイルス性肝炎(E型肝炎及びA型肝炎を除く)	0	2	レプトスピラ症	0	0
急性脳炎(ウエストナイル脳炎、西部ウマ脳炎、ダニ媒介脳炎、東部ウマ脳炎、日本脳炎、ベネズエラウマ脳炎及びリフトバレー熱を除く)	0	36	ロッキー山紅斑熱	0	0
クリプトスポリジウム症	0	0	五類感染症(全数)その2	今週	累計(年)
クロイツフェルト・ヤコブ病	0	3	髄膜炎菌性髄膜炎	0	0
劇症型溶血性レンサ球菌感染症	0	7	先天性風しん症候群	0	0
後天性免疫不全症候群	1	16	梅毒	0	7
ジアルジア症	0	0	破傷風	0	3
			バンコマイシン耐性黄色ブドウ球菌感染症	0	0
			バンコマイシン耐性腸球菌感染症	0	3
			風しん	2	9
			麻しん	0	13
			新型インフルエンザ等感染症	今週	累計(年)
			新型インフルエンザ	.	.









2012年 第24週		保健所別、年齢層別報告患者数(男女合計)														No.1		
		野田	柏市	松戸	市川	船橋市	習志野	千葉市	印旛	香取	海浜	山武	長生	夷隅	安房	君津	市原	合
		4	9	16	11	11	10	18	16	2	4	6	4	3	4	8	7	計
小児科定点数	～5ヶ月							1										1
	～11ヶ月		1															1
	1歳							1									1	2
	2歳				1													1
	3歳		1						1									2
	4歳																	
	5歳																	
	6歳																	
	7歳																	
	8歳																	
	9歳																	
10～14歳																		
15～19歳																		
20歳以上																		
合計		2	1					2	1								1	7
RSウイルス感染症	～5ヶ月																	3
	～11ヶ月				1					1						1		10
	1歳	1	2	3		2		2									6	
	2歳				1	1	2	1					1		1			5
	3歳			1			1	1					1		1			5
	4歳			1	3												1	7
	5歳			2	2	1	1										1	5
	6歳	1		1	1		1						1					1
	7歳																1	1
	8歳																	
	9歳																	
10～14歳																		
15～19歳																		
20歳以上								1									1	
合計		2	2	9	7	4	5	3	3				3	1	1		3	43
A群溶血性レンサ球菌咽頭炎	～5ヶ月																	1
	～11ヶ月				1													6
	1歳				1		1	1	1				2					16
	2歳		1	2		3	1	3	1				4			1		47
	3歳	2	1	11	1	4	1	7	7		2		5	2			4	58
	4歳	7	6	9	2	6	4	7	6		1	1	2			4	3	65
	5歳	3	3	14	2	6	7	11	8	1	2	1	3	2		1	1	71
	6歳		3	13	2	10	2	16	14		1	4	1			2	3	57
	7歳	2	2	9	2	7	5	17	9		2	1						44
	8歳	3	1	8	1	4	5	7	3		5	1				2	4	28
	9歳	1	2	4		2	4	2	6		2		3		1		1	35
10～14歳	2	4	9	4	1	3		3		3		1					2	21
15～19歳	1			1				1										5
20歳以上	3	4	2		1		2	3			3	2					1	25
合計	24	27	83	15	44	33	73	62	1	18	11	23	4	1	10	25		454
感染性胃腸炎	～5ヶ月		1	2	1			2	3									2
	～11ヶ月		6	7	2	5	3	12	13		2		1		2	2	5	60
	1歳	3	5	16	9	6	7	19	22		2	6			2	6	13	81
	2歳		4	17	2	16	3	15	6		3	1			1	3	10	124
	3歳	2	11	22	8	16	2	18	17		6	4			3	5	10	137
	4歳	1	19	18	5	20	9	18	18		4	5	1		3	7	9	102
	5歳	1	10	23	3	24	4	14	9		7	2		1	1		3	90
	6歳		9	10	6	11	2	10	13		1	5	2	1	1	14	5	63
	7歳	1	5	10	1	9	2	8	15		3		1		1	6	1	60
	8歳	1	6	10	2	9	1	8	13			3			1	1	5	52
	9歳	2	8	8	2	6		7	5	2	2	1	1			5	3	70
10～14歳		8	12	2	11		7	11		2	4				3	10	20	
15～19歳	1	6	1		1	3		4			1	1			1	1	141	
20歳以上	6	26	3	16	6		2	31	5	6	17	2		4	2	15		
合計	18	124	159	59	140	36	140	180	7	38	49	9	2	19	55	92		1127

2012年 第24週		保健所別、年齢層別報告患者数(男女合計)													No.2			
		野田	柏市	松戸	市川	船橋市	習志野	千葉市	印旛	香取	海浜	山武	長生	夷隅	安房	君津	市原	合計
小児科定点数		4	9	16	11	11	10	18	16	2	4	6	4	3	4	8	7	133
水痘	～5ヶ月			1		1						1				1		4
	～11ヶ月		1	1	1	3		1	2							1	1	11
	1歳			3	4	7	1	1	2		4	2		1			2	27
	2歳		1	4	1	6	1		2	2		1			1	4		23
	3歳		1	2		10	1		5		5	2				3	1	30
	4歳	3	2	1	2	1		2	5			2				6	1	25
	5歳	2	3	3	2	6	3	2	1			1				2	1	26
	6歳		1	3	1	4	1	2	2				1			1	1	17
	7歳	1		3	2	3			3									12
	8歳		1			1		1										3
	9歳								1									1
	10～14歳		1							1								2
	15～19歳																	
20歳以上																		
合計		6	11	21	13	42	7	10	23	2	9	9	1	1	1	18	7	181
手足口病	～5ヶ月																	
	～11ヶ月										3							3
	1歳		1	2			1		2		1							7
	2歳			2		1					6							9
	3歳				3						2							5
	4歳			2	1	1					1							5
	5歳				2													2
	6歳																	
	7歳								1									1
	8歳																	
	9歳																	
	10～14歳						1											1
	15～19歳																	
20歳以上																		
合計			1	6	6	2	2		3		13							33
伝染性紅斑	～5ヶ月							1										1
	～11ヶ月																	
	1歳																	
	2歳						1		1									2
	3歳								2							2		4
	4歳																	
	5歳		1			3												4
	6歳			1					1									2
	7歳					1	1							1				3
	8歳			1			2		1									4
	9歳			1													1	2
	10～14歳																	
	15～19歳																1	1
20歳以上																		
合計		1	3		5	3	1	5					1		3	1	23	
突発性発疹	～5ヶ月					1		1	1									3
	～11ヶ月		3	3	1	8	1	3	3		2				4	1		29
	1歳	1	4	4	1	4	2	4	4	1		1			2	3		31
	2歳					2	2		1								1	6
	3歳					1												1
	4歳			1														1
	5歳																	
	6歳																	
	7歳																	
	8歳																	
	9歳																	
	10～14歳																	
	15～19歳																	
20歳以上																		
合計		1	7	8	2	16	5	8	9	1	2	1			6	5	71	

2012年 第24週		保健所別、年齢層別報告患者数(男女合計)														No.3		
		野田	柏市	松戸	市川	船橋市	習志野	千葉市	印旛	香取	海匝	山武	長生	夷隅	安房	君津	市原	合計
小児科定点数		4	9	16	11	11	10	18	16	2	4	6	4	3	4	8	7	133
百日咳	～5ヶ月																	
	～11ヶ月																	
	1歳																	
	2歳																	
	3歳																	
	4歳																	
	5歳																	
	6歳																	
	7歳																	
	8歳																	
9歳																		
10～14歳																		
15～19歳																	1	1
20歳以上																	2	2
合計																	3	3
ヘルパンギーナ	～5ヶ月																	
	～11ヶ月					2		1									2	5
	1歳			2	6	6	2	7		2								25
	2歳					6	5										1	12
	3歳				3	5	2	2		1							1	14
	4歳				4	4	2			4							1	15
	5歳				1	2												3
	6歳				1					1								2
	7歳																	
	8歳																	
9歳								1									1	
10～14歳												1					1	
15～19歳							1										1	
20歳以上																		
合計			2	15	25	12	11		8			1				5	79	
流行性耳下腺炎	～5ヶ月																	
	～11ヶ月																	
	1歳					1												1
	2歳					1	2									1		4
	3歳			2											1			3
	4歳			1				1		1		2		1		1		7
	5歳			1		1	1		1	1					1	2		8
	6歳			2		2		1	1						2	1		9
	7歳			2		1									1	1		5
	8歳			2		1	1		1									5
9歳																1	1	
10～14歳		1			1			1		1							4	
15～19歳																		
20歳以上									1								1	2
合計		1	2	8		8	4	2	4	3	1	2		1		6	7	49

2012年 第24週		保健所別、年齢層別報告患者数(男女合計)														No.4		
		野田	柏市	松戸	市川	船橋市	習志野	千葉市	印旛	香取	海匝	山武	長生	夷隅	安房	君津	市原	合計
インフル定点数		7	14	25	16	17	16	23	24	4	7	9	7	5	7	13	11	205
インフル エンザ	～5ヶ月 ～11ヶ月																	
	1歳																	
	2歳																	
	3歳																	
	4歳																	
	5歳																	
	6歳																	
	7歳																	
	8歳																	
	9歳																	
	10～14歳																	
	15～19歳																	
	20～29歳																	
	30～39歳																	
40～49歳																		
50～59歳																		
60～69歳																		
70～79歳																		
80歳以上																		
合計																		
眼科定点数		1	2	5	3	3	3	4	4	1	1	1	1		1	2	2	34
急性出血性 結膜炎	～5ヶ月 ～11ヶ月																	
	1歳																	
	2歳																	
	3歳																	
	4歳																	
	5歳																	
	6歳																	
	7歳																	
	8歳																	
	9歳																	
	10～14歳																	
	15～19歳																	
	20～29歳																	
	30～39歳																	
40～49歳																		
50～59歳																		
60～69歳																		
70歳以上																		
合計																		
流行性 角結膜炎	～5ヶ月 ～11ヶ月																	
	1歳																	
	2歳																	
	3歳								1									1
	4歳								1									1
	5歳																	
	6歳																	
	7歳																	
	8歳																	
	9歳																	
	10～14歳																	
	15～19歳						1											1
	20～29歳				1							1						2
	30～39歳								1	1		1						3
40～49歳															1		1	
50～59歳									1								1	
60～69歳						1											1	
70歳以上																		
合計				2		1		1	4		2				1		11	

- ※ 定点報告(週報)疾患集計表(疾患別・保健所別・年齢層別)のうち、男合計及び女合計の各表は、当「千葉県の感染症情報」のホームページで御覧ください。

URL. <http://www.pref.chiba.lg.jp/eiken/c-idsc/index.html>

- ※ 全国の感染症情報(IDWR)は、国立感染症研究所のホームページで御覧ください。

URL. <http://www.nih.go.jp/niid/ja/from-idsc.html>

千葉県結核・感染症週報 2012年 第24週

発行 千葉県衛生研究所
千葉県健康福祉部
千葉県医師会
事務局 千葉県衛生研究所感染症学研究室内
千葉県感染症情報センター
〒260-8715 千葉市中央区仁戸名町 666-2
TEL. 043(266)6723 FAX. 043(265)5544

本週報は、感染症の予防及び感染症の患者に対する医療に関する法律に基づくものであり、千葉県内の医療従事者、定点医療機関、県及び千葉市保健所の皆様の御協力を得て、千葉県衛生研究所感染症学研究室内千葉県感染症情報センターにおいて編集したものです。

また、本週報は速報性を重視しておりますので、今後調査などの結果に応じて、若干の変更が生ずることがありますが、その場合には週報上にて訂正させていただきます。

なお、週報の内容について、学術的研究、あるいは公衆衛生活動にかかわる業務以外の目的においては、無断転載を禁じます。