

Chiba Weekly Report

2012

— 第26週 —

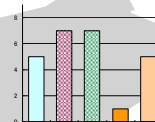
2012/6/25～7/1

千葉県結核・感染症週報

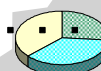
千葉県感染症天気図 2

今週の注目疾患 3

ヘルパンギーナ — 定点当たり報告数が2.0を超える —
劇症型溶血性レンサ球菌感染症 — 例年に比べ多い —



全数報告疾患集計表 5



定点報告（五類感染症）

疾病別グラフ 6

〈男女合計〉

RSウイルス感染症・咽頭結膜熱・A群溶血性レンサ球菌咽頭炎・感染性胃腸炎
水痘・手足口病・伝染性紅斑・突発性発しん・百日咳・ヘルパンギーナ
流行性耳下腺炎・インフルエンザ・急性出血性結膜炎・流行性角結膜炎

疾患別・保健所別・年齢階級別集計表 10

〈男女合計〉

RSウイルス感染症・咽頭結膜熱・A群溶血性レンサ球菌咽頭炎・感染性胃腸炎
水痘・手足口病・伝染性紅斑・突発性発しん・百日咳・ヘルパンギーナ
流行性耳下腺炎・インフルエンザ・急性出血性結膜炎・流行性角結膜炎

千葉県健康福祉部 千葉県衛生研究所 千葉県医師会

(千葉県感染症情報センター)

定点把握対象の五類感染症

千葉県感染症天気図

今週の患者発生は？(前週と比べて)

上段は定点当たり患者数

2012年 第26週

下段は報告患者数

定点	疾病名	流行状況	コメント	今週	1週前	2週前	3週前
小児科	RSウイルス感染症			0.04 5	0.02 2	0.05 7	0.06 8
	咽頭結膜熱		船橋市(1.2)がやや多い。	0.43 57	0.44 58	0.32 43	0.41 55
	A群溶血性レンサ球菌咽頭炎		船橋市(5.2)、松戸(4.6)、長生(4.5)、習志野(4.1)がやや多い。	2.98 396	2.56 341	3.41 454	3.42 455
	感染性胃腸炎		印旛(12.8)が、まだ終息基準値12.0を超えている。	6.76 899	7.99 1063	8.47 1127	8.66 1152
	水痘		海匝(5.3)がやや多い。	1.65 219	1.18 157	1.36 181	1.36 181
	手足口病			0.38 51	0.27 36	0.25 33	0.15 20
	伝染性紅斑			0.14 19	0.23 30	0.17 23	0.17 22
	突発性発しん		市原(1.1)がやや多い。	0.52 69	0.62 83	0.53 71	0.52 69
	百日咳			0.05 7	0.04 5	0.02 3	0.08 10
	ヘルパンギーナ		【今週の注目疾患】	2.11 281	1.12 149	0.59 79	0.43 57
	流行性耳下腺炎			0.46 61	0.52 69	0.37 49	0.41 54
	インフルエンザ	インフルエンザ*	—	0.00 0	0.01 3	0.00 0	0.06 13
眼科	急性出血性結膜炎	—	0.00 0	0.03 1	0.00 0	0.06 2	
	流行性角結膜炎		0.50 17	0.68 23	0.32 11	0.52 17	
基幹病院	クラミジア肺炎(オウム病を除く)	—	0.00 0	0.11 1	0.11 1	0.22 2	
	細菌性髄膜炎		0.22 2	0.00 0	0.11 1	0.00 0	
	マイコプラズマ肺炎		1.33 12	0.89 8	0.78 7	1.56 14	
	無菌性髄膜炎		0.22 2	0.11 1	0.00 0	0.00 0	
全数	風しん	週別報告数(診断日)	習志野41歳男性、33歳男性	2	2	3	0
	麻しん	週別報告数(診断日)		0	0	1	0

備考 増加 やや増加 変化なし やや減少 減少
— 患者報告なし

今週の報告定点数 小児科定点 133 インフルエンザ定点 209
眼科定点 34 基幹病院定点 9

「定点当りの患者数」とは報告患者数/報告定点数。

「流行中」とは報告定点当りの患者数が設定値を2週連続して超えた場合に2週目より表示。

※全数の報告患者数の項目は、診断日と報告日が異なるため、数字が変動することがあります。

【今週の注目疾患】

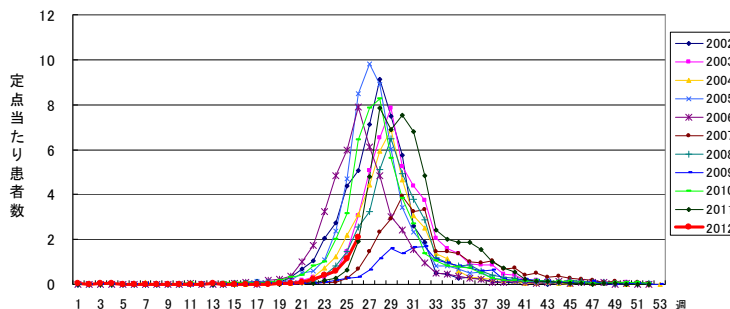
ヘルパンギーナ 一定点当たり報告数が2.0を超えるー

2週前から倍増が続いており、定点当たり報告数は先週の1.12から0.99増加し今週は2.11となった。過去10年と比較すると、流行開始時期がやや遅れているが、その増加傾向は例年並みである。

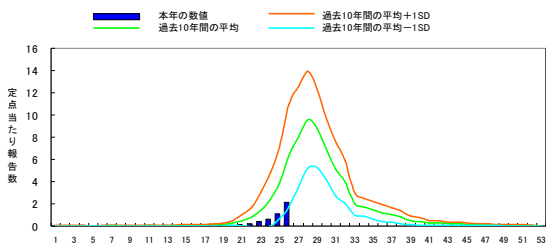
地域的には全ての地域で報告が出ており、殆どの地域で先週より増加している。今のところ流行警報開始基準値6.0を超えた地域は無いが、習志野(5.1)、野田(4.5)、香取(4.5)、船橋市(4.1)が多い。

例年7月の下旬から8月上旬にかけてピークが見られる。今後の動向に注意が必要である。

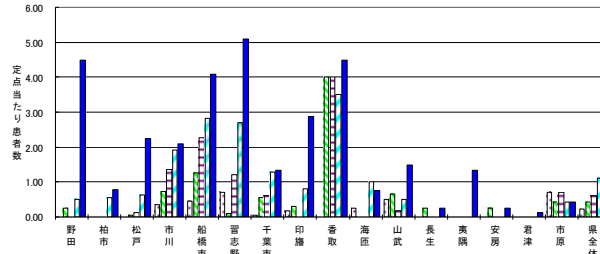
ヘルパンギーナ 年別・週別発生状況(2001年～2012年第26週)



ヘルパンギーナの過去10年間の週別比較



ヘルパンギーナ



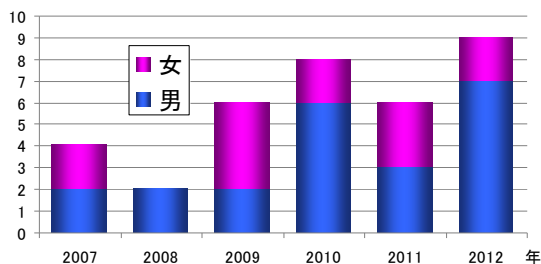
劇症型溶血性レンサ球菌感染症 一例年に比べ多いー

今週2件の報告があった。今年は第26週までの累計で9例となった。2007年から最も多かった2010年の8例を既に超えて多い状況である。今年は男性が7例、女性が2例である。

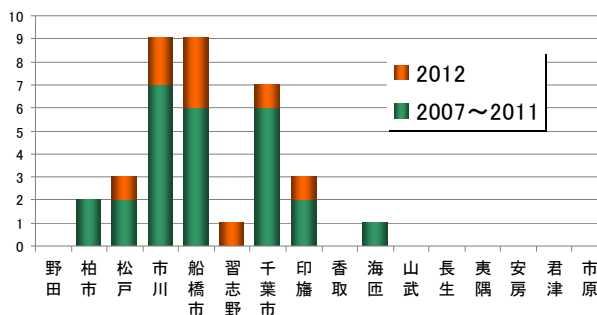
毎年の報告数が10例に満たないため、統計学的な表現はできないが、2007年からの合計で地域別に見ると、報告管内保健所別では市川、船橋市、千葉市が多い。なお2007年から2011年の合計と今年の状況に地域的な差は見られない。また感染地域は全て推定とされているが船橋市が多い。

今まで約4割弱の死亡数が報告されているが、今年は今のところ9例中1例の報告である。症状の発現率はショックが94%、腎不全が77%、DICが63%、軟部組織炎が60%と多かった。病原体の血清群別に特段の変化は見られず、A群 *S.pyogenes* が多い。

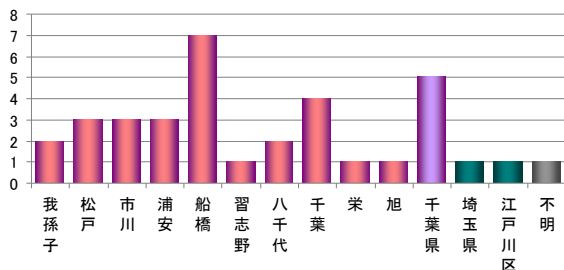
劇症型溶血性レンサ球菌感染症／
年別・男女別報告数(2007年～2012年第26週)



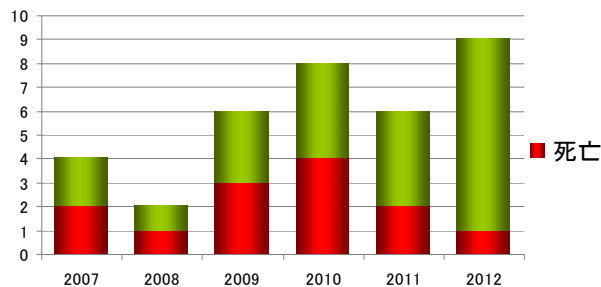
劇症型溶血性レンサ球菌感染症／
地域別(保健所)別報告数(2007年～2011年・2012年)



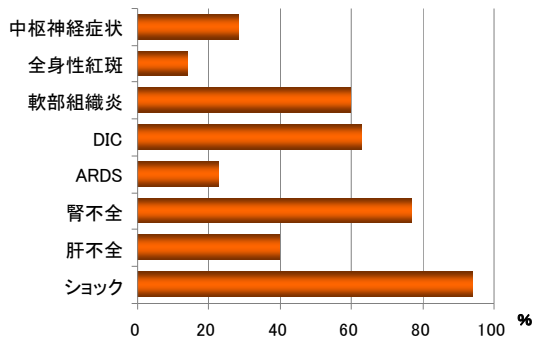
劇症型溶血性レンサ球菌感染症／
感染地域(推定) (2007年～2012年第26週)



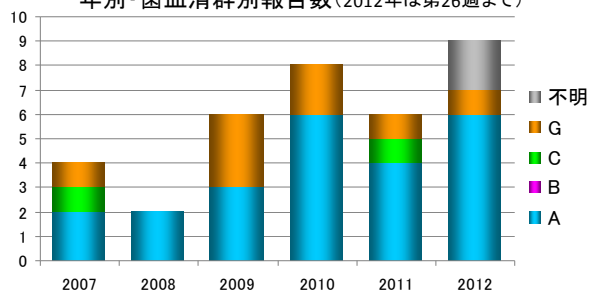
劇症型溶血性レンサ球菌感染症／
年別・死亡例報告数割合 (2012年は第26週まで)



劇症型溶血性レンサ球菌感染症／
症状発現率 (2007年～2012年第26週)

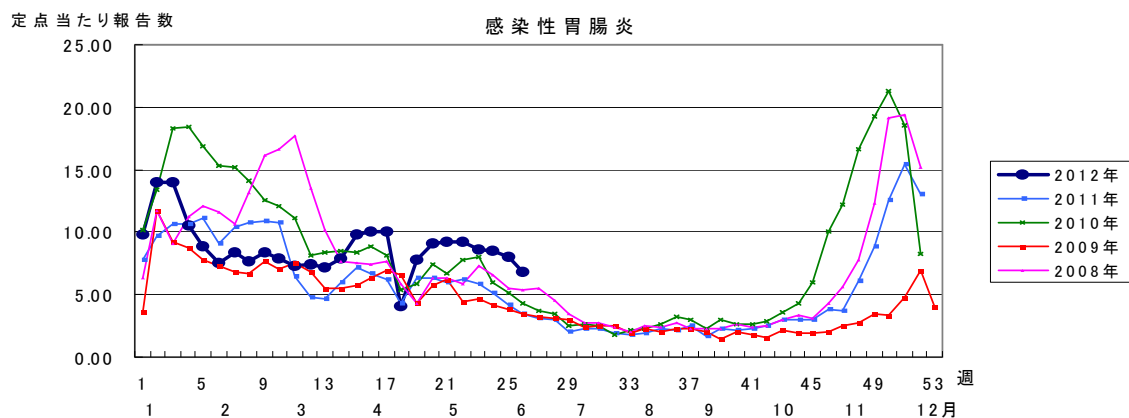
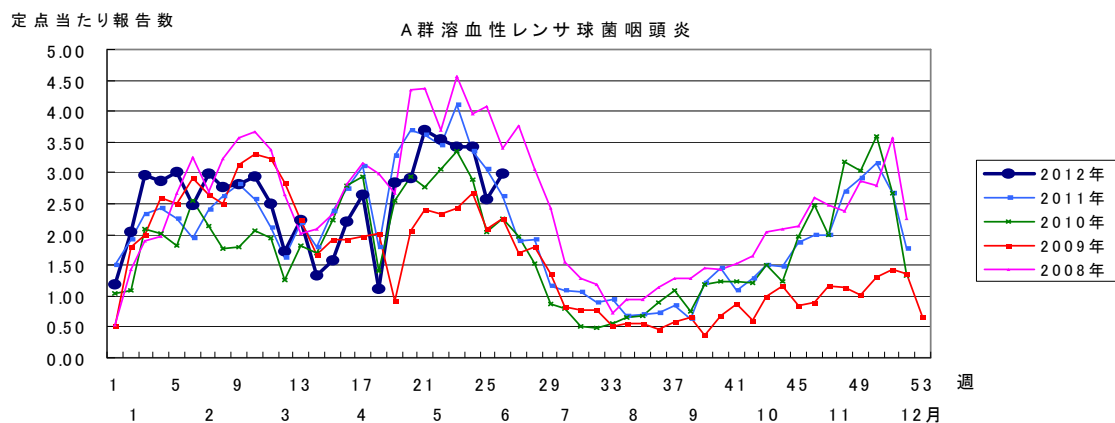
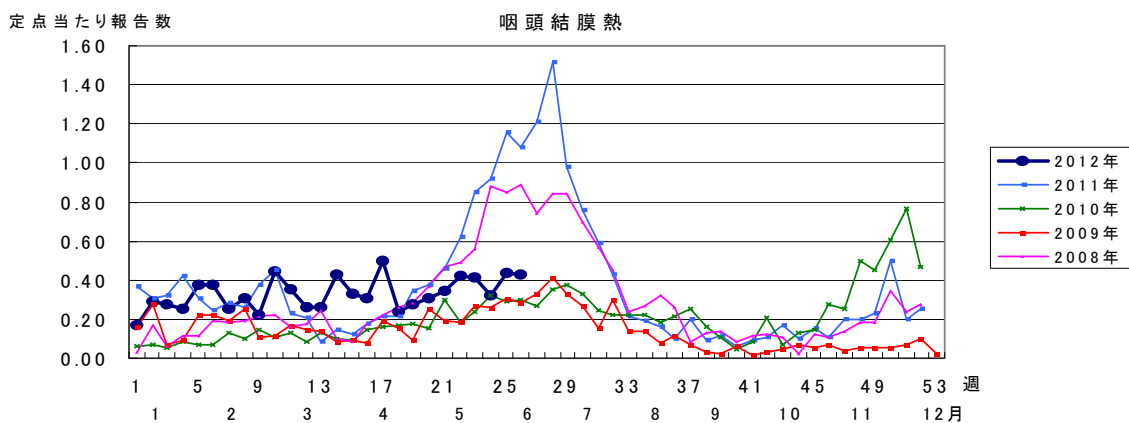
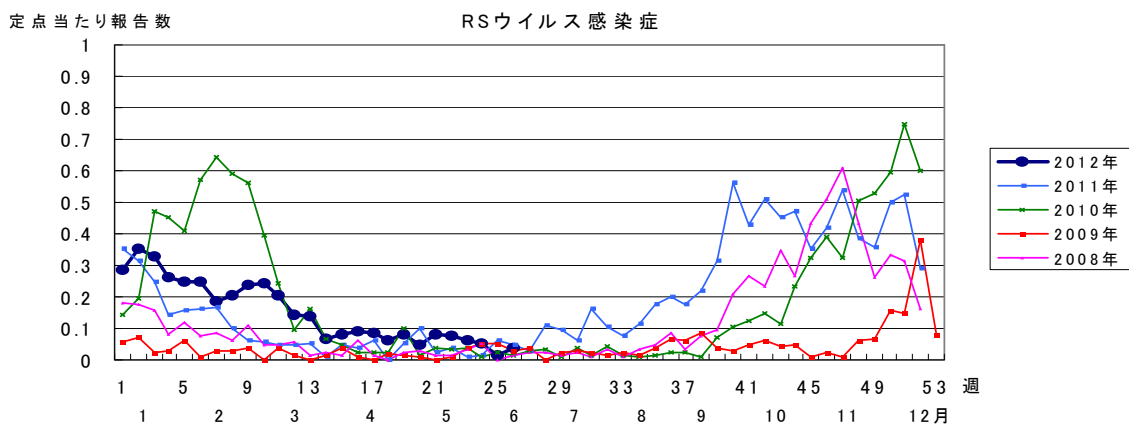


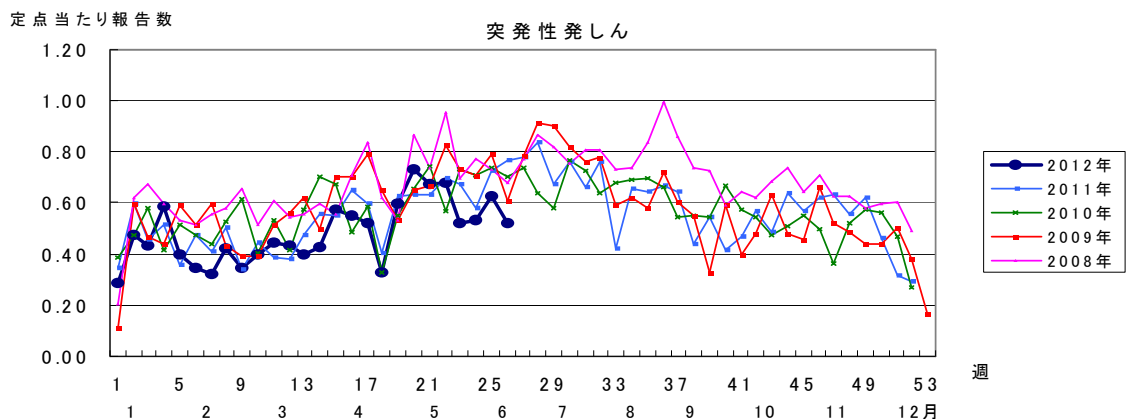
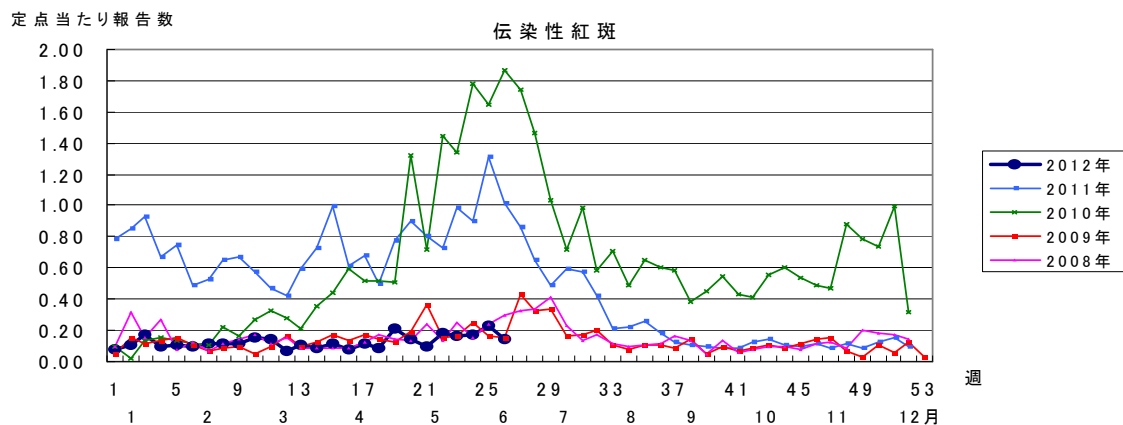
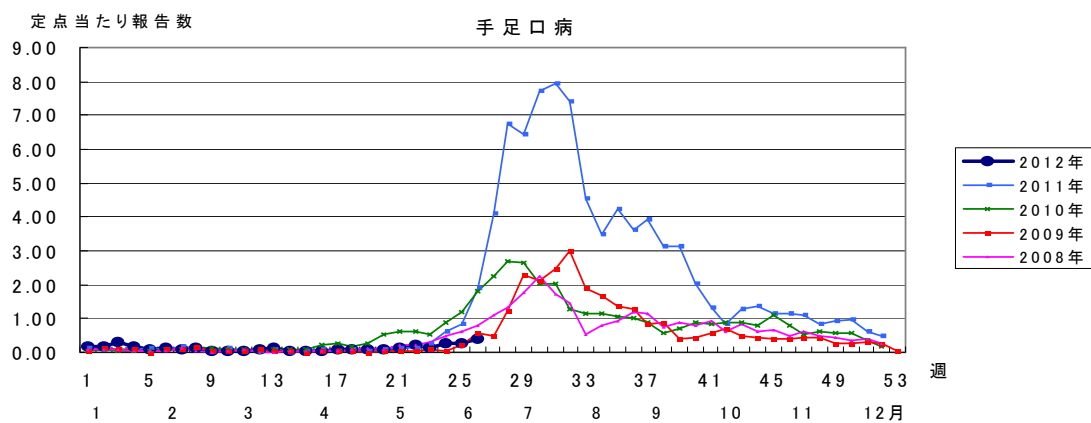
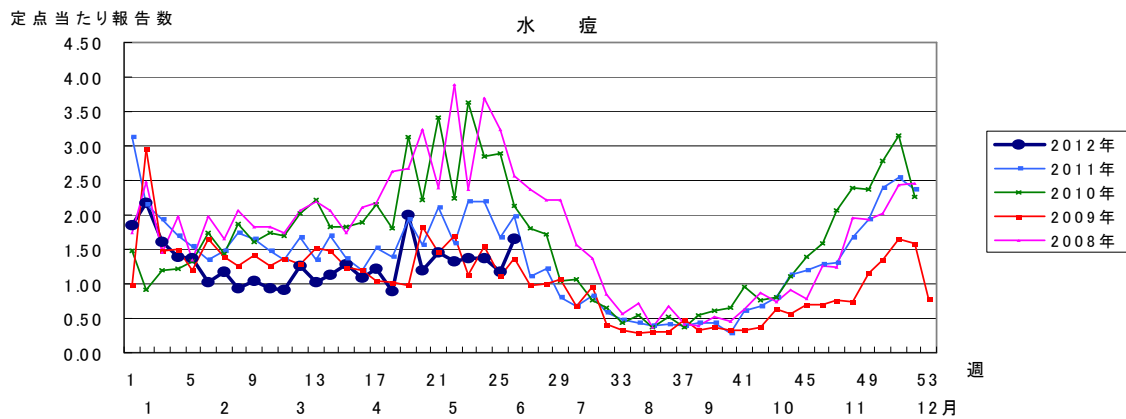
劇症型溶血性レンサ球菌感染症／
年別・菌血清群別報告数 (2012年は第26週まで)

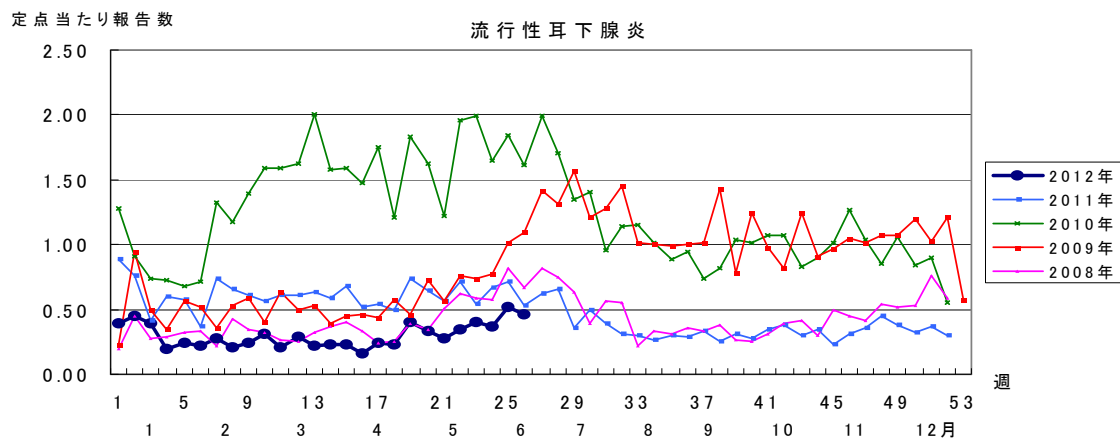
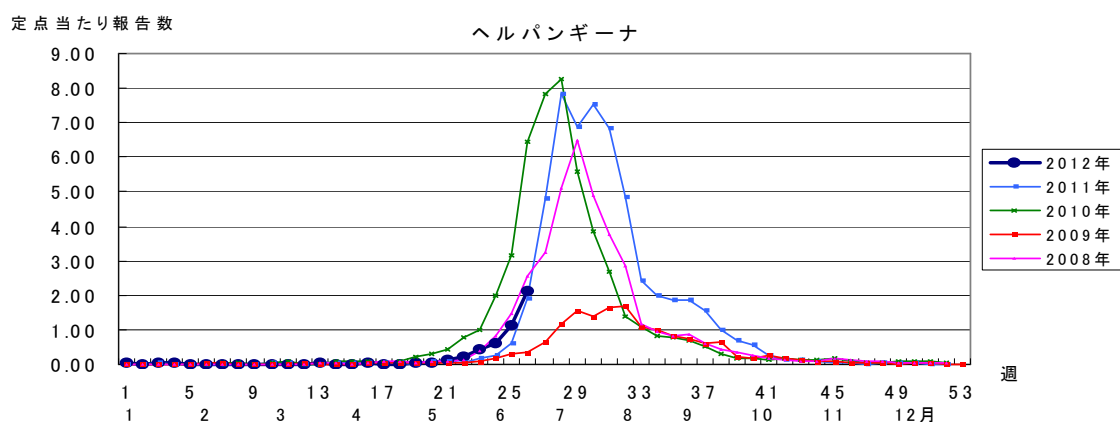
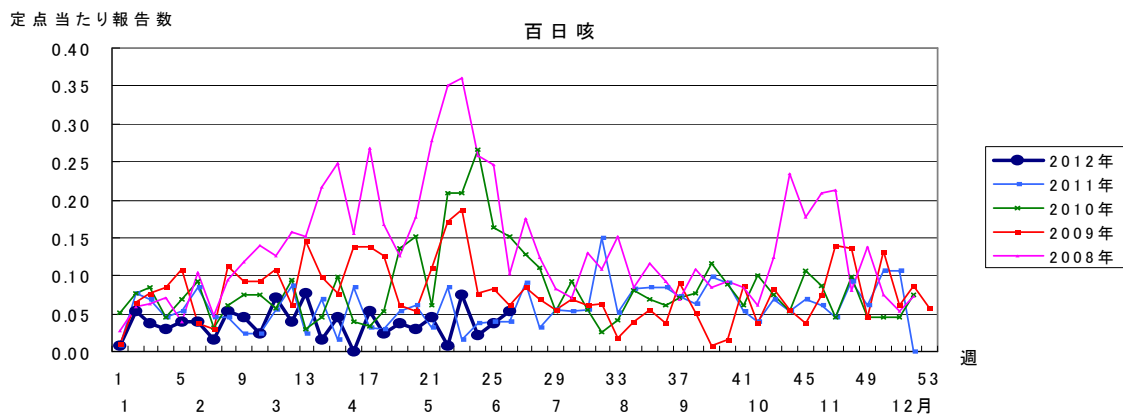


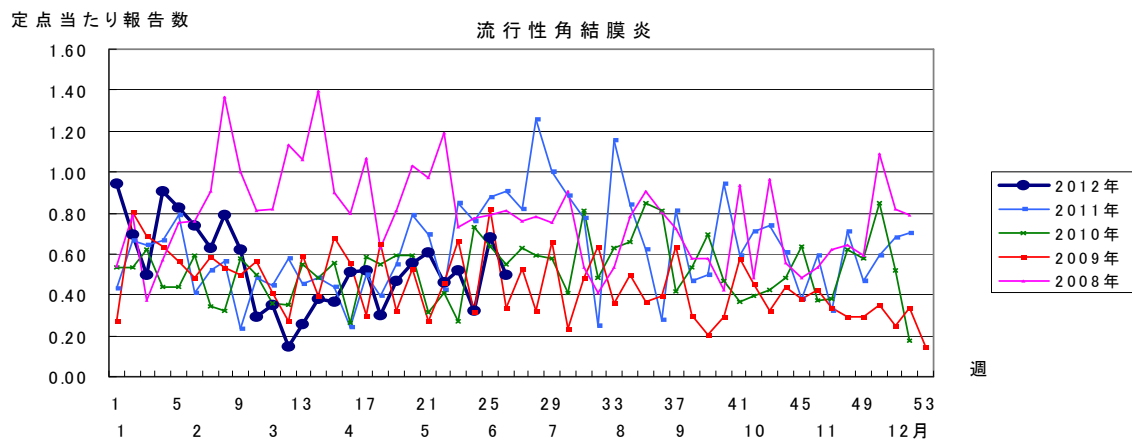
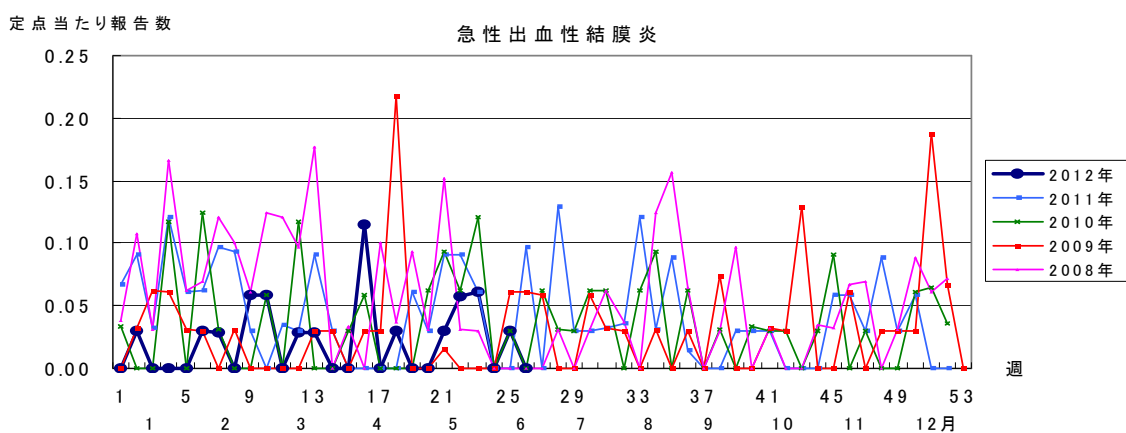
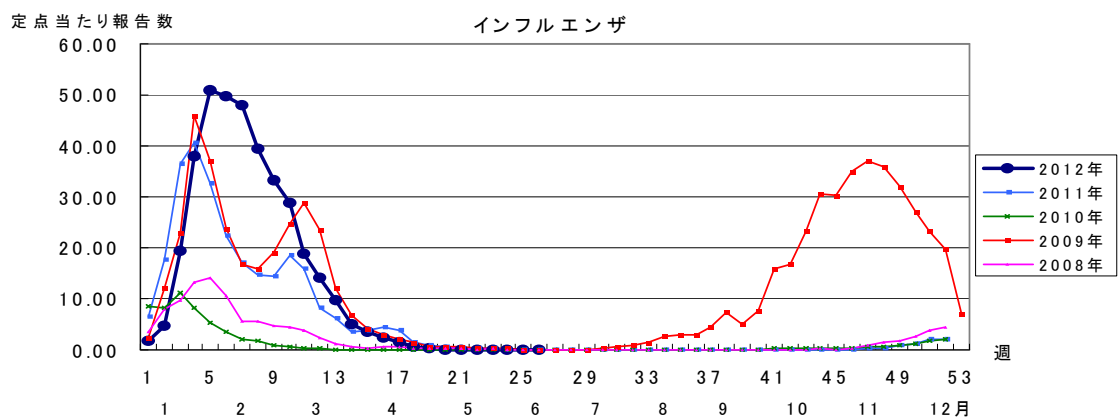
第26週全数報告疾患集計表

一類感染症	今週	累計(年)	二類感染症	今週	累計(年)
エボラ出血熱	0	0	急性灰白髄炎	0	0
クリミア・コンゴ出血熱	0	0	結核	30	719
痘そう	0	0	ジフテリア	0	0
南米出血熱	0	0	重症急性呼吸器症候群(病原体がSARSコロナウイルスであるものに限る)	0	0
ペスト	0	0	鳥インフルエンザ(H5N1)	0	0
マールブルグ病	0	0			
ラッサ熱	0	0			
三類感染症	今週	累計(年)	四類感染症(その2)	今週	累計(年)
コレラ	0	0	炭疽	0	0
細菌性赤痢	0	5	チクングニア熱	0	0
腸管出血性大腸菌感染症	0	28	つつが虫病	0	10
腸チフス	0	0	デング熱	0	6
パラチフス	0	0	東部ウマ脳炎	0	0
			鳥インフルエンザ(H5N1を除く)	0	0
			ニパウイルス感染症	0	0
			日本紅斑熱	0	0
			日本脳炎	0	0
			ハンタウイルス肺症候群	0	0
			Bウイルス病	0	0
			鼻疽	0	0
			ブルセラ症	0	0
			ベネズエラウマ脳炎	0	0
			ヘンドラウイルス感染症	0	0
			発しんチフス	0	0
			ボツリヌス症	0	0
			マラリア	0	0
			野兔病	0	0
			ライム病	0	0
			リッサウイルス感染症	0	0
			リフトバレー熱	0	0
			類鼻疽	0	0
			レジオネラ症	2	11
			レプトスピラ症	0	0
			ロッキー山紅斑熱	0	0
四類感染症(その1)	今週	累計(年)	五類感染症(全数)その2	今週	累計(年)
E型肝炎	0	1	髄膜炎菌性髄膜炎	0	0
ウエストナイル熱(ウエストナイル脳炎を含む)	0	0	先天性風しん症候群	0	0
A型肝炎	0	12	梅毒	2	10
エキノкокクス症	0	0	破傷風	0	3
黄熱	0	0	バンコマイシン耐性黄色ブドウ球菌感染症	0	0
オウム病	0	0			
オムスク出血熱	0	0	バンコマイシン耐性腸球菌感染症	0	3
回帰熱	0	0	風しん	2	14
キャサヌル森林病	0	0	麻しん	0	13
Q熱	0	0			
狂犬病	0	0	新型インフルエンザ等感染症	今週	累計(年)
コクシジオイデス症	0	0	新型インフルエンザ	.	.
サル痘	0	0			
腎症候性出血熱	0	0			
西部ウマ脳炎	0	0			
ダニ媒介脳炎	0	0			
五類感染症(全数)その1	今週	累計(年)			
アメーバ赤痢	1	22			
ウイルス性肝炎(E型肝炎及びA型肝炎を除く)	0	2			
急性脳炎(ウエストナイル脳炎、西部ウマ脳炎、ダニ媒介脳炎、東部ウマ脳炎、日本脳炎、ベネズエラウマ脳炎及びリフトバレー熱を除く)	0	38			
クリプトスポリジウム症	0	0			
クロイツフェルト・ヤコブ病	0	4			
劇症型溶血性レンサ球菌感染症	2	9			
後天性免疫不全症候群	2	18			
ジアルジア症	0	0			









2012年 第26週		保健所別、年齢層別報告患者数(男女合計)															No.1	
		野田	柏市	松戸	市川	船橋市	習志野	千葉市	印旛	香取	海浜	山武	長生	夷隅	安房	君津	市原	合
小児科定点数		4	9	16	11	11	10	18	16	2	4	6	4	3	4	8	7	133
RSウイルス感染症	～5ヶ月						1											1
	～11ヶ月						1											1
	1歳						1											1
	2歳						1											1
	3歳		1															1
	4歳																	
	5歳																	
	6歳																	
	7歳																	
	8歳																	
	9歳																	
10～14歳																		
15～19歳																		
20歳以上																		
合計			1			4												5
咽頭結膜熱	～5ヶ月					1												1
	～11ヶ月							1				1						3
	1歳		1	1		1			2			1						6
	2歳		1	2		1		1	1				1	1				8
	3歳		1	1		3	2	1	2			1	1					12
	4歳			3		5	2	1										11
	5歳					1	1	1				1	1					5
	6歳					2		1										3
	7歳						1				1							3
	8歳						1											1
	9歳																1	1
10～14歳			2														2	
15～19歳																		
20歳以上											1						1	
合計		3	10	1	13	8	5	5		1	5	3	1			2	57	
A群溶血性レンサ球菌咽頭炎	～5ヶ月								1									1
	～11ヶ月																	
	1歳		2			1		1	1			1	2					8
	2歳	2	1	6		1	2	2	2							1	2	19
	3歳	1	1	4		9	5	7	5	1		2	1			1	1	38
	4歳		1	3	3	11	9	8	5	1	1		5			2	2	51
	5歳		4	13	1	7	5	9	14	1		2			2	1	2	61
	6歳	1		9		7	5	8	5		2	2	1			2	1	43
	7歳		2	8	2	15	5	10	5	1	7	2	2			1	1	61
	8歳	2	3	7		1		4	4		1	1	1		1	3		28
	9歳			5		2	2	2	2	1		1	4				3	22
10～14歳		6	13	1	2	3	4	6			2	2	1	1			41	
15～19歳			1			1		1									3	
20歳以上		2	5		1	4		4			1					3	20	
合計		6	22	74	7	57	41	55	55	5	11	14	18	1	4	11	15	396
感染性胃腸炎	～5ヶ月			2					1						2			5
	～11ヶ月		1	8	1	3	1	9	5		3				1	1	3	36
	1歳		6	4	4	14	8	24	21		4	1	1		1	4	7	99
	2歳	2	4	12	6	11	5	22	14		3	1	1		2	4	3	90
	3歳	1	7	11	3	16	9	2	22	1	2					6	5	85
	4歳	1	8	13	7	13	4	17	16		5	1	1		1	2	7	96
	5歳		10	14	4	11	5	13	17			1	1		2		2	80
	6歳	2	4	14	3	10	1	9	14		2			1		4	2	66
	7歳	2	1	7	3	7	4	5	16	1	1					1	2	50
	8歳	2	2	2	3	6		9	12		2	1	2				3	44
	9歳	1	3	2	2	2		7	15		2							34
10～14歳		7	9	4	10	3	9	15	1	5	4			3	1	6	77	
15～19歳		7		1	1		3	4	2		3	2					24	
20歳以上	2	23	2	7	3	5		32	7		15	2		1	4	10	113	
合計		13	83	100	48	107	45	129	204	12	29	27	10	1	13	27	51	899

2012年 第26週		保健所別、年齢層別報告患者数(男女合計)													No.2			
		野田	柏市	松戸	市川	船橋市	習志野	千葉市	印旛	香取	海浜	山武	長生	夷隅	安房	君津	市原	合計
小児科定点数		4	9	16	11	11	10	18	16	2	4	6	4	3	4	8	7	133
水痘	～5ヶ月	1		1					1							1		4
	～11ヶ月		1			1	1	1			2							6
	1歳	1		5	1	2	1	1	5		2					2		20
	2歳		4	6	1	1	1	3	5		6					1	3	31
	3歳		5	11		2	2	2	2		8						2	32
	4歳	1	9	10	1	8	1	4	4		2	1		2		3	2	48
	5歳	1	8	7	1	3	1	1	6	1	1	4				3	3	40
	6歳		1	2	1				1	2		1	2					11
	7歳		1	4	2	2			5		1							18
	8歳					1	2	1										4
	9歳		1			1												2
	10～14歳			2														2
	15～19歳																	
20歳以上																1	1	
合計		4	30	48	7	21	9	12	30	1	21	9		2		11	14	219
手足口病	～5ヶ月																	
	～11ヶ月			1														1
	1歳		2	1	3	3	1	3			1							14
	2歳			3	3	1	3	1	1		1							13
	3歳				2				1		1							4
	4歳		1	2	2	1	2				2							10
	5歳			1	1						3							5
	6歳								1									1
	7歳																	
	8歳																	
	9歳						1											1
	10～14歳				2													2
	15～19歳																	
20歳以上																		
合計			3	8	13	5	7	5	2		7	1						51
伝染性紅斑	～5ヶ月																	
	～11ヶ月																	
	1歳																	
	2歳					1		1	1									3
	3歳					2			2				1					5
	4歳										1							1
	5歳			1												1		2
	6歳		1								1							2
	7歳					1										1		2
	8歳						1		1									2
	9歳						1											1
	10～14歳																	
	15～19歳																	
20歳以上									1								1	
合計			1	1		4	2	1	5		2		1			2		19
突発性発疹	～5ヶ月																	
	～11ヶ月		5	2	3	3	1	6	2		1	1					2	26
	1歳		1	5		3	1	9	3		1	1			1	2	6	33
	2歳	1		1		1		1	1					1				6
	3歳			1	1										1			3
	4歳																	
	5歳																	
	6歳																	
	7歳																	
	8歳																	
	9歳								1									1
	10～14歳																	
	15～19歳																	
20歳以上																		
合計		1	6	9	4	7	2	17	6		1	2	1	1	2	2	8	69

2012年 第26週		保健所別、年齢層別報告患者数(男女合計)														No.3			
		野	柏	松	市	船	習	千	印	香	海	山	長	夷	安	君	市	合	
		田	市	戸	川	市	野	市	旛	取	匝	武	生	隅	房	津	原	計	
小児科定点数		4	9	16	11	11	10	18	16	2	4	6	4	3	4	8	7	133	
百日咳	～5ヶ月																		
	～11ヶ月																		
	1歳			1														1	
	2歳																		
	3歳																		
	4歳																		
	5歳																		
	6歳			1															1
	7歳																		
	8歳		1																1
9歳																			
10～14歳		1						1										2	
15～19歳																			
20歳以上		2																2	
合計		4	2					1										7	
ヘルパンギーナ	～5ヶ月			2														2	
	～11ヶ月			1		5		1	2	3	3	1						16	
	1歳	8	4	11	7	19	9	8	20	3		7		3				99	
	2歳	3	1	7	3	7	11	5	9	3		1		1				51	
	3歳	5		5	7	8	8	2	5	1	2	1	1			1	3	49	
	4歳	2		3	2	4	5		7									23	
	5歳			2	1	3	4	5	1	1								17	
	6歳		1			1					1							3	
	7歳			1		1	1											3	
	8歳				2		2											4	
9歳								1									1		
10～14歳				1	1	1									1		4		
15～19歳						1			1								2		
20歳以上						7											7		
合計		18	7	36	23	45	51	24	46	9	3	9	1	4	1	1	3	281	
流行性耳下腺炎	～5ヶ月																		
	～11ヶ月																		
	1歳			2														2	
	2歳					1												1	
	3歳					1		2				1					1	5	
	4歳	1		4		1		1	1		1							9	
	5歳			1		1		1	5		2					1	1	12	
	6歳			1		1	1	1										4	
	7歳		2	1		1		1	1		1							7	
	8歳		1			4		3								1		9	
9歳					2					1							3		
10～14歳				1	1		2	1			1					1	7		
15～19歳																			
20歳以上			1					1										2	
合計		1	3	10	1	13	1	11	9	1	4	2				2	3	61	

2012年 第26週

保健所別、年齢層別報告患者数(男女合計)

No.4

		野田	柏市	松戸	市川	船橋市	習志野	千葉市	印旛	香取	海匝	山武	長生	夷隅	安房	君津	市原	合計		
インフル定点数		7	14	25	17	17	16	26	24	4	7	9	7	5	7	13	11	209		
インフル エンザ	～5ヶ月 ～11ヶ月 1歳																			
	2歳																			
	3歳																			
	4歳																			
	5歳																			
	6歳																			
	7歳																			
	8歳																			
	9歳																			
	10～14歳																			
	15～19歳																			
	20～29歳																			
	30～39歳																			
	40～49歳																			
50～59歳																				
60～69歳																				
70～79歳																				
80歳以上																				
合計																				
眼科定点数		1	2	5	3	3	3	4	4	1	1	1	1	1	2	2		34		
急性 出血性 結膜炎	～5ヶ月 ～11ヶ月 1歳																			
	2歳																			
	3歳																			
	4歳																			
	5歳																			
	6歳																			
	7歳																			
	8歳																			
	9歳																			
	10～14歳																			
	15～19歳																			
	20～29歳																			
	30～39歳																			
	40～49歳																			
50～59歳																				
60～69歳																				
70歳以上																				
合計																				
流行性 角結膜炎	～5ヶ月 ～11ヶ月 1歳																			
	2歳																			
	3歳				1													1		
	4歳																			
	5歳																			
	6歳															1		1		
	7歳								1									1		
	8歳																			
	9歳																			
	10～14歳																			
	15～19歳																			
	20～29歳				1					1								1	3	
	30～39歳				1	1		2	1	1								1	6	
	40～49歳				1														1	
50～59歳							2											2		
60～69歳								1								1		2		
70歳以上																				
合計				1	4		4	2	1	2					1	1	1	17		

- ※ 定点報告(週報)疾患集計表(疾患別・保健所別・年齢層別)のうち、男合計及び女合計の各表は、当「千葉県の感染症情報」のホームページで御覧ください。

URL. <http://www.pref.chiba.lg.jp/eiken/c-idsc/index.html>

- ※ 全国の感染症情報(IDWR)は、国立感染症研究所のホームページで御覧ください。

URL. <http://www.nih.go.jp/niid/ja/from-idsc.html>

千葉県結核・感染症週報 2012年 第26週

発行 千葉県衛生研究所
千葉県健康福祉部
千葉県医師会
事務局 千葉県衛生研究所感染症学研究室
千葉県感染症情報センター
〒260-8715 千葉市中央区仁戸名町 666-2
TEL. 043(266)6723 FAX. 043(265)5544

本週報は、感染症の予防及び感染症の患者に対する医療に関する法律に基づくものであり、千葉県内の医療従事者、定点医療機関、県及び千葉市保健所の皆様の御協力を得て、千葉県衛生研究所感染症学研究室千葉県感染症情報センターにおいて編集したものです。

また、本週報は速報性を重視しておりますので、今後調査などの結果に応じて、若干の変更が生ずることがありますが、その場合には週報上にて訂正させていただきます。

なお、週報の内容について、学術的研究、あるいは公衆衛生活動にかかわる業務以外の目的においては、無断転載を禁じます。