

# Chiba Weekly Report

## 2012

— 第28週 —

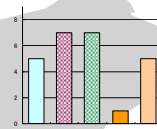
2012/7/9～7/15

## 千葉県結核・感染症週報

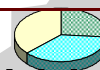
千葉県感染症天気図 ..... 2

**今週の注目疾患** ..... 3

1. ヘルパンギーナ —流行警報レベルを超える—
2. マイコプラズマ肺炎 —過去10年で最も多い—
3. 風しん —報告が続いており、例年よりかなり多い—



全数報告疾患集計表 ..... 6



定点報告（五類感染症）

疾病別グラフ ..... 7

〈男女合計〉

RSウイルス感染症・咽頭結膜熱・A群溶血性レンサ球菌咽頭炎・感染性胃腸炎  
水痘・手足口病・伝染性紅斑・突発性発しん・百日咳・ヘルパンギーナ  
流行性耳下腺炎・インフルエンザ・急性出血性結膜炎・流行性角結膜炎

疾患別・保健所別・年齢階級別集計表 ..... 11

〈男女合計〉

RSウイルス感染症・咽頭結膜熱・A群溶血性レンサ球菌咽頭炎・感染性胃腸炎  
水痘・手足口病・伝染性紅斑・突発性発しん・百日咳・ヘルパンギーナ  
流行性耳下腺炎・インフルエンザ・急性出血性結膜炎・流行性角結膜炎

定点把握対象の五類感染症

千葉県感染症天気図

今週の患者発生は？(前週と比べて)

上段は定点当たり患者数

2012年 第28週

下段は報告患者数

定点	疾病名	流行状況	コメント	今週	1週前	2週前	3週前
小児科	RSウイルス感染症			0.06 7	0.04 5	0.04 5	0.02 2
	咽頭結膜熱		習志野(1.4)が多い。	0.45 56	0.35 47	0.43 57	0.44 58
	A群溶血性レンサ球菌咽頭炎			2.04 255	2.89 384	2.98 396	2.56 341
	感染性胃腸炎			5.42 678	6.31 839	6.76 899	7.99 1063
	水痘		海匝(4.5)が流行注意報レベル4.0を超えて多い。	1.77 221	0.86 115	1.65 219	1.18 157
	手足口病		流行の兆しが見られる。海匝(2.3)、市川(2.1)が多い。	0.74 93	0.51 68	0.38 51	0.27 36
	伝染性紅斑			0.14 18	0.17 22	0.14 19	0.23 30
	突発性発しん		松戸(1.6)がやや多い。	0.70 88	0.64 85	0.52 69	0.62 83
	百日咳		患者2人中1人20歳以上。	0.02 2	0.09 12	0.05 7	0.04 5
	ヘルパンギーナ		【今週の注目疾患1】	6.18 772	3.47 462	2.11 281	1.12 149
	流行性耳下腺炎			0.48 60	0.47 62	0.46 61	0.52 69
	インフルエンザ*			0.01 1	0.01 3	0.00 0	0.01 3
眼科	急性出血性結膜炎	—		0.00 0	0.00 0	0.00 0	0.03 1
	流行性角結膜炎			0.42 13	0.35 12	0.50 17	0.68 23
基幹病院	クラミジア肺炎(オウム病を除く)	—		0.00 0	0.22 2	0.00 0	0.11 1
	細菌性髄膜炎			0.11 1	0.00 0	0.22 2	0.00 0
	マイコプラズマ肺炎		【今週の注目疾患2】	1.89 17	1.33 12	1.33 12	0.89 8
	無菌性髄膜炎	—		0.00 0	0.11 1	0.22 2	0.11 1
全数	風しん	週別報告数(診断日)	【今週の注目疾患3】市川25歳男性	1	1	2	2
	麻疹	週別報告数(診断日)	船橋市37歳女性	1	0	0	0

備考 増加 やや増加 変化なし やや減少 減少  
— 患者報告なし

今週の報告定点数 小児科定点 125 インフルエンザ定点 197  
眼科定点 31 基幹病院定点 9

「定点当りの患者数」とは報告患者数/報告定点数。

「流行中」とは報告定点当りの患者数が設定値を2週連続して超えた場合に2週目より表示。

※全数の報告患者数の項目は、診断日と報告日が異なるため、数字が変動することがあります。

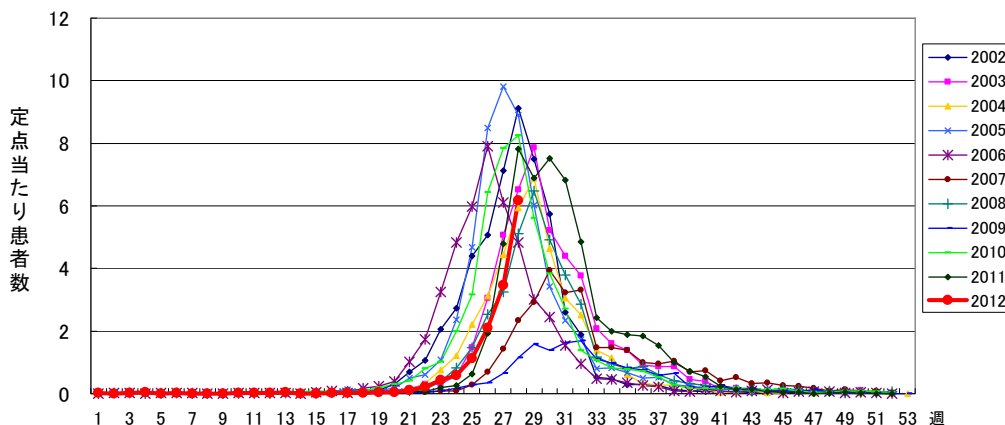
### 【今週の注目疾患】

#### 1. ヘルパンギーナ ー流行警報レベルを超えるー

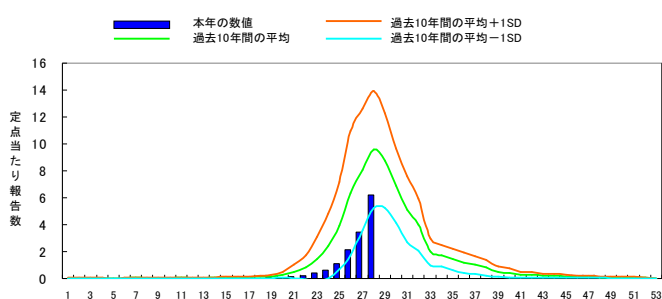
定点当たり報告数は先週より2.71増加し6.18となった。流行警報開始基準値6.0を超えて多い。過去10年と比較すると、例年より少ない状況で推移しているが、今後小さい流行で終息に向かうのか、流行のピークがずれ込み例年並みの流行になるのか、留意する必要がある。

今年の第21週～第28週までの報告から、患者年齢は、1歳が最も多く28%、次いで2歳が20%を占め、1歳～3歳で6割を超える。また地域的には船橋市、香取、習志野が多く、今週は船橋市(12.1)、習志野(11.7)、香取(10.5)、印旛(9.5)、夷隅(8.0)が流行警報基準値6.0を超えて多い。

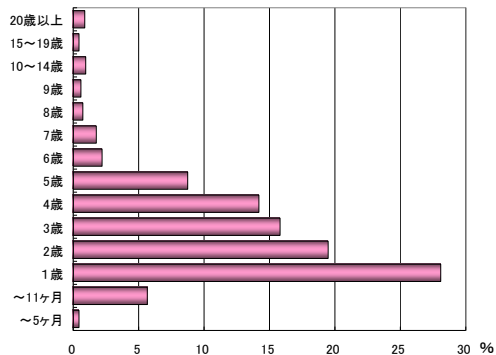
ヘルパンギーナ 年別・週別発生状況(2002年～2012年第28週)



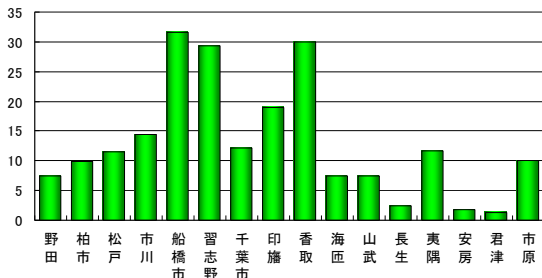
ヘルパンギーナの過去10年間の週別比較



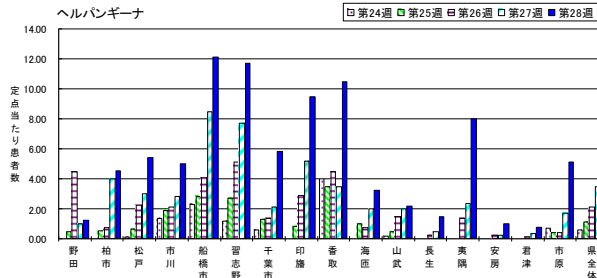
ヘルパンギーナ 患者年齢別割合 (2012年第21週～第28週)



ヘルパンギーナ 地域別定点報告数 (2012年第21週～第28週)



ヘルパンギーナ

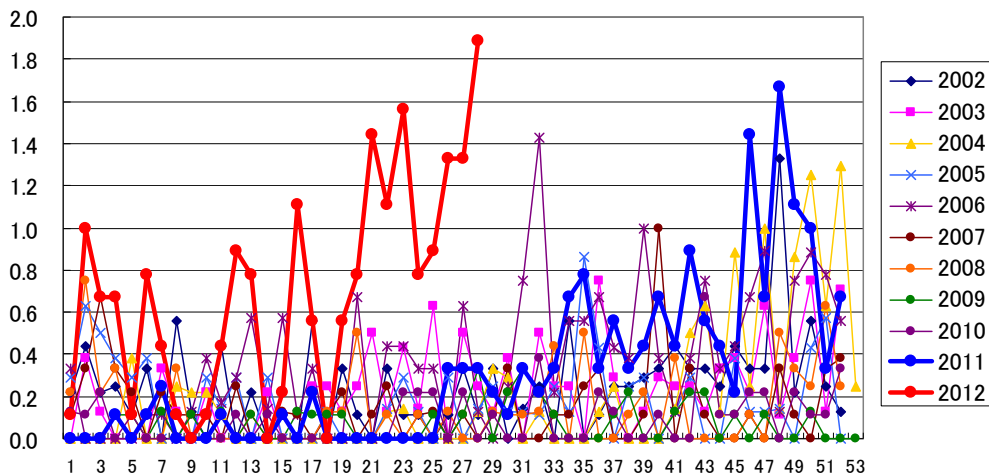


2. マイコプラズマ肺炎 ー過去10年で最も多いー

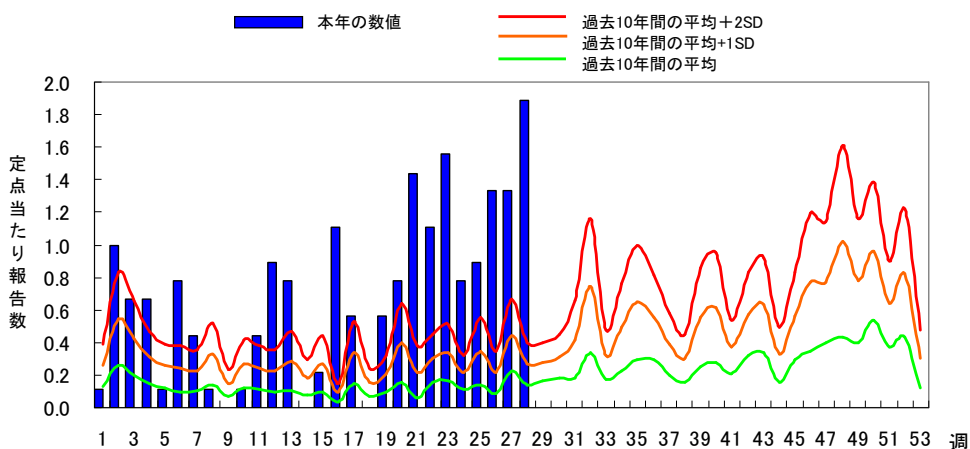
定点当たり報告数が先週より0.56増加し1.89となった。過去10年で最も多い。

昨年7月頃より全国的に例年にない大きな流行が続いていた。今年に入り、増減を繰り返しながら増加傾向であり、昨年の第48週で記録した1.67を超えて最も多い。例年後期の方がやや多くなる傾向があるので、今後の状況に注意が必要である。

マイコプラズマ肺炎 年別・週別発生状況 (2002～2012年第28週)



マイコプラズマ肺炎／過去10年間との週別比較



3. 風しん ー報告が続いており、例年よりかなり多いー

このところ毎週報告があり、今年は既に16例となった。ここ数年の同時期の倍の報告数である。

男女比は圧倒的に男性が多く13例、女性は3例である。患者年齢群を見ると20代が4例で最も多く、次いで10代及び30代で3例の報告である。

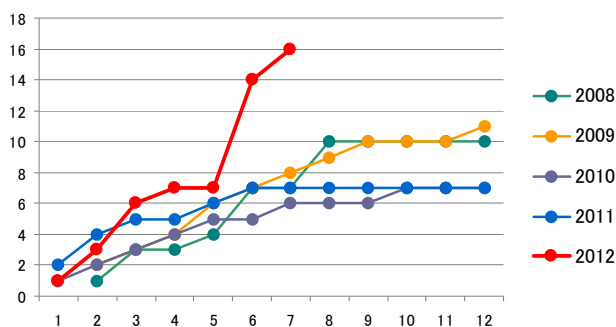
地域的には市川が4例で最も多く、次いで柏市、松戸、習志野が3例ずつであり、東葛地区が多い。

年々検査診断の割合が多くなってきており、今年は約8割が検査診断である。

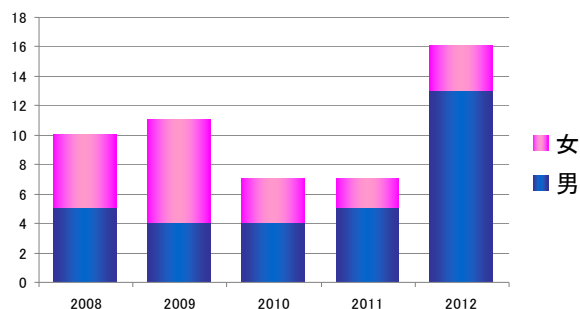
この流行は全国的なものであり、国立感染症情報センターの第27週の報告によると、第1週からの総数では兵庫県(146例)、大阪府(128例)、東京都(118例)が多く、ついで神奈川県(40例)、京都府(21例)、埼玉県(16例)、千葉県(15例)となっている。今まで関西方面での報告が多かつ

たが、第27週では東京都で34例、神奈川県で15例、埼玉県で3例の報告があり、関東でも報告が多くなってきており十分注意する必要がある。

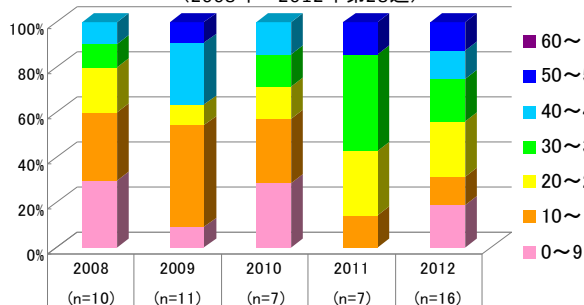
風しん／月別累計報告数(2008年～2012年第28週)



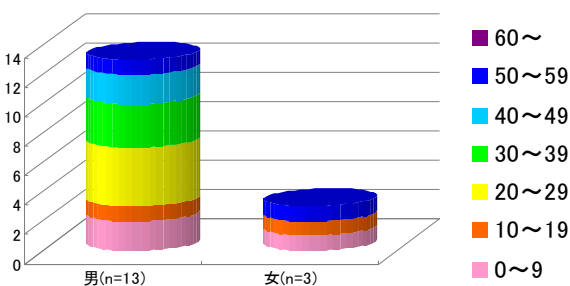
風しん／男女別報告数(2008年～2012年第28週まで)



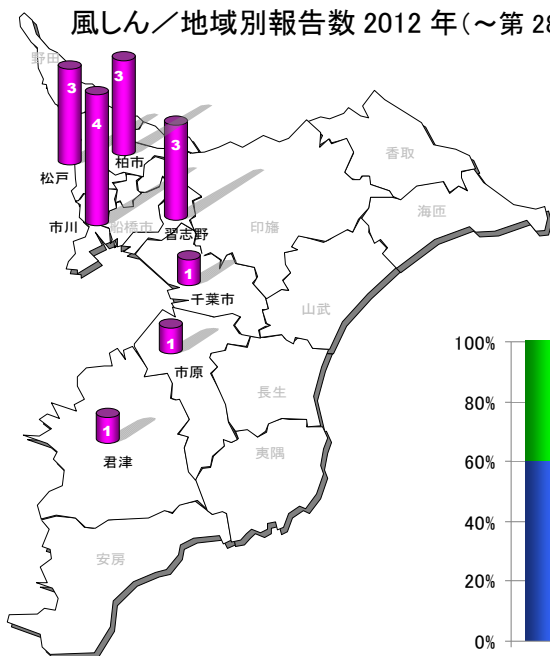
風しん／年別・患者年齢群別報告数(2008年～2012年第28週)



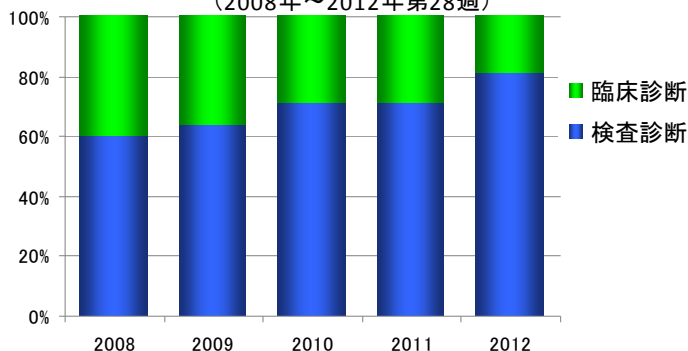
風しん／患者年齢別・男女別報告数(2012年)



風しん／地域別報告数 2012年(～第28週)

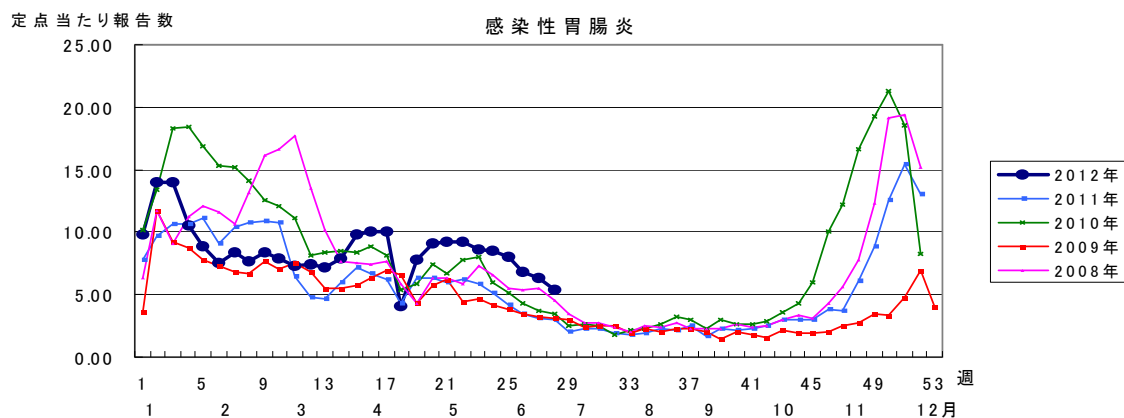
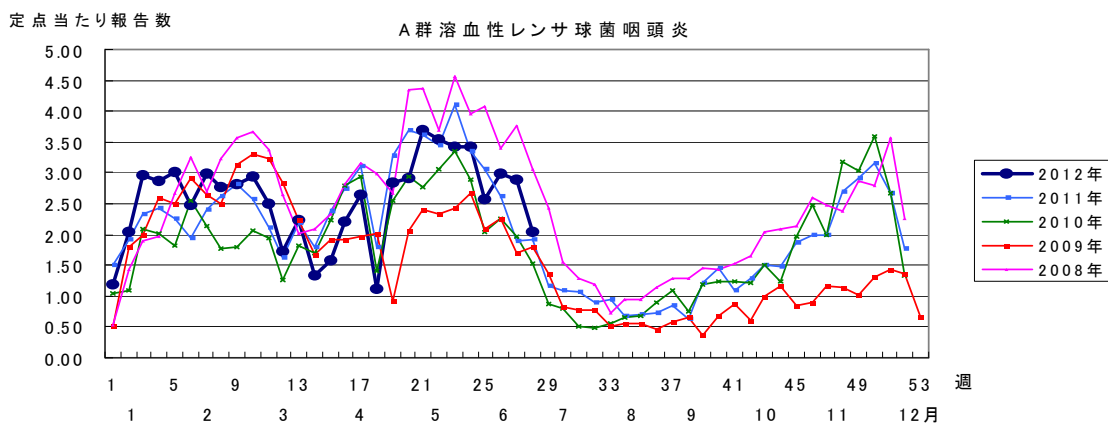
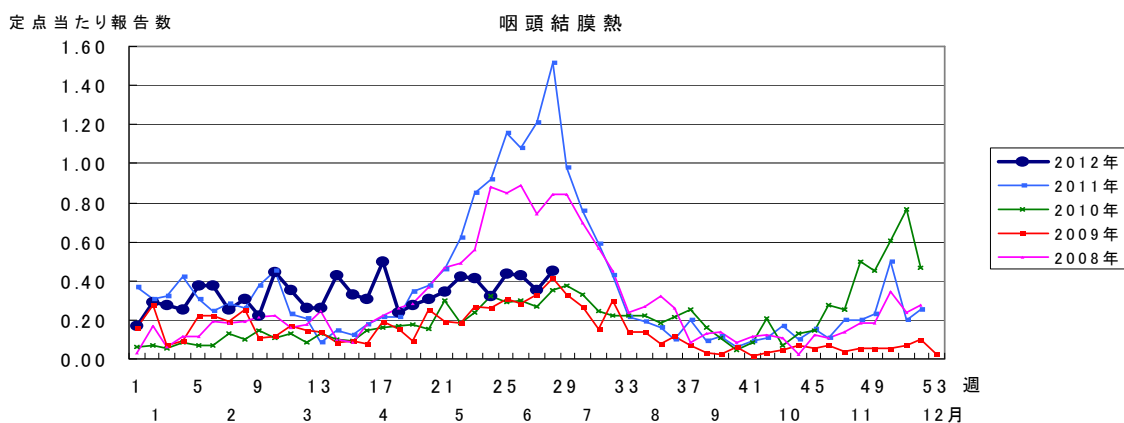
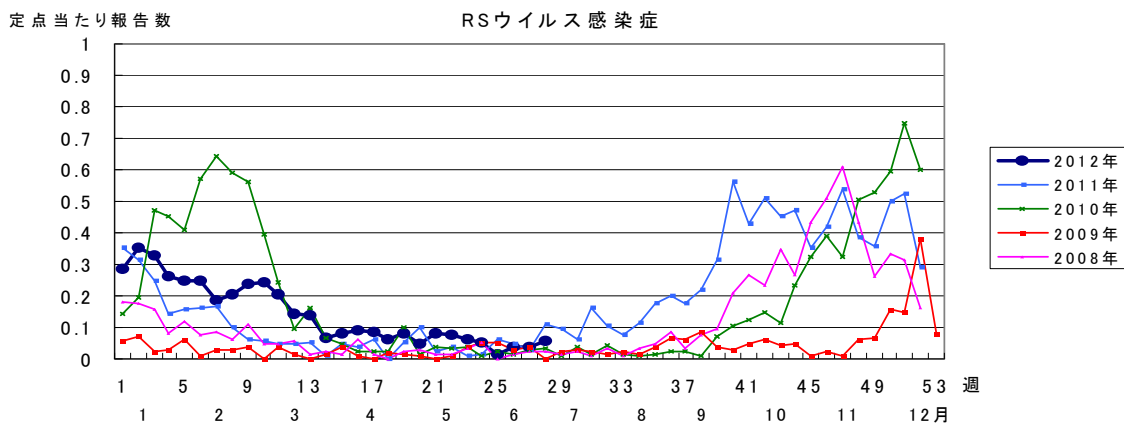


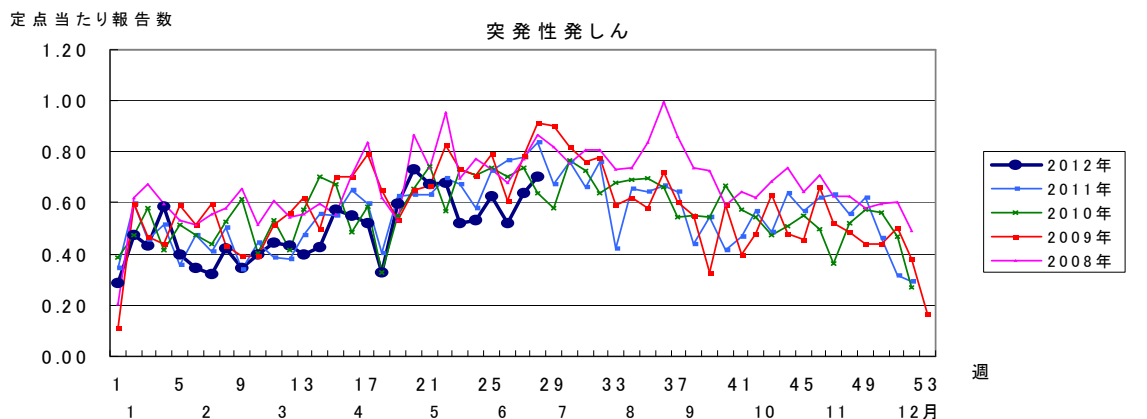
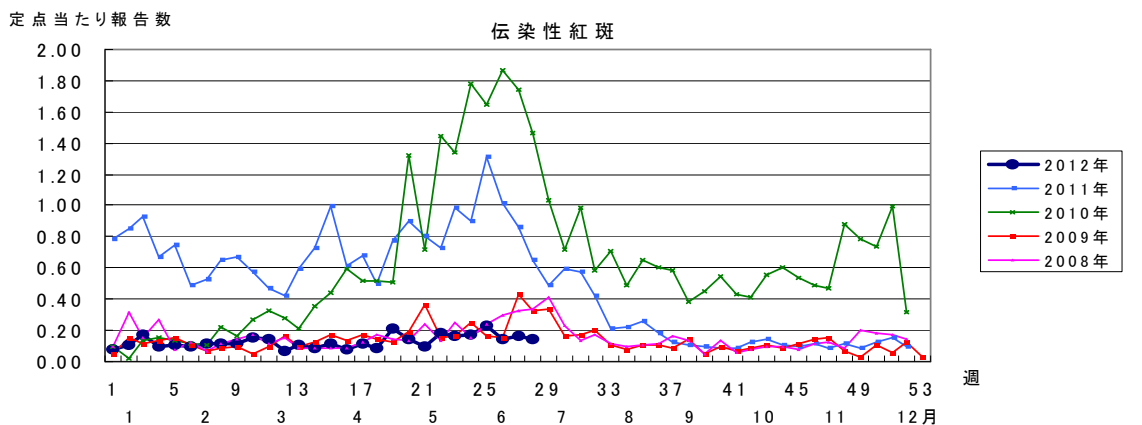
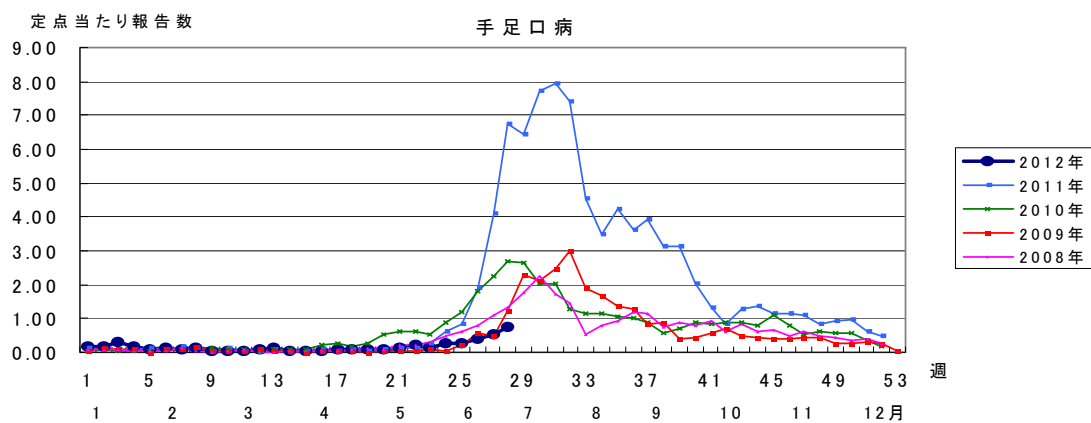
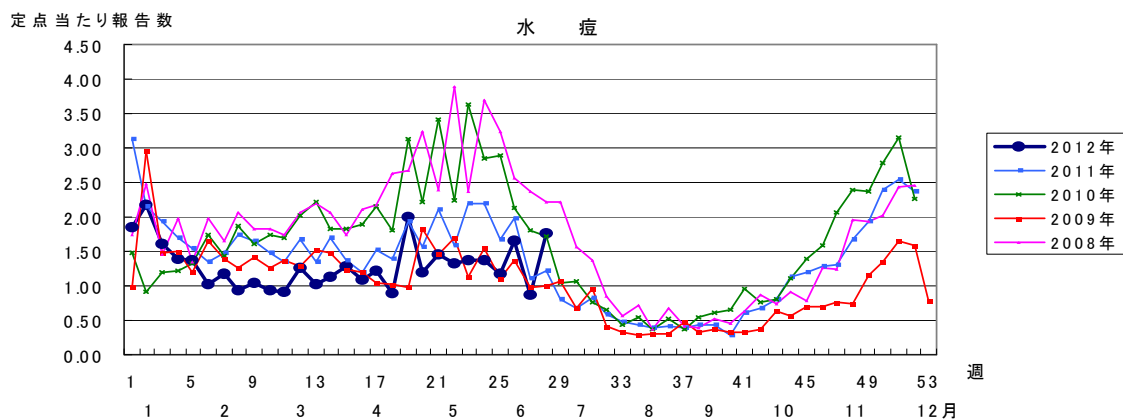
風しん／年別病型別報告数割合(2008年～2012年第28週)



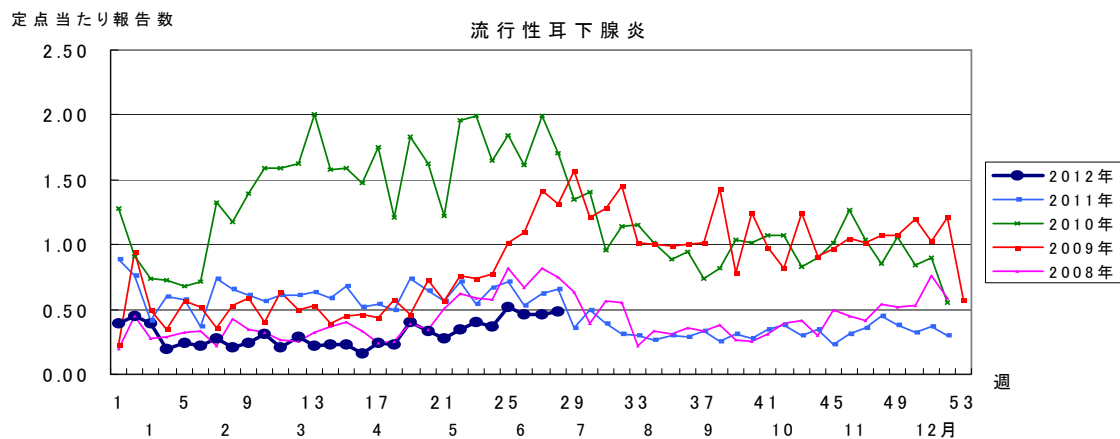
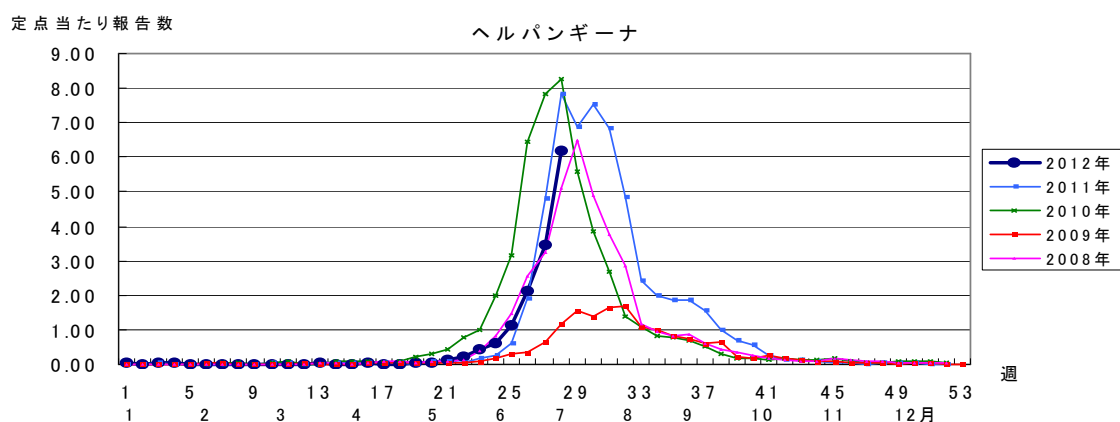
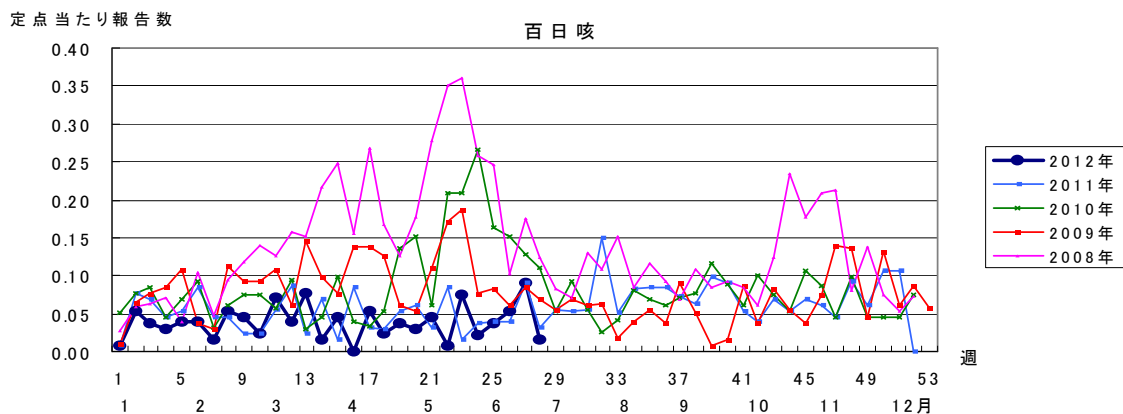
## 第28週全数報告疾患集計表

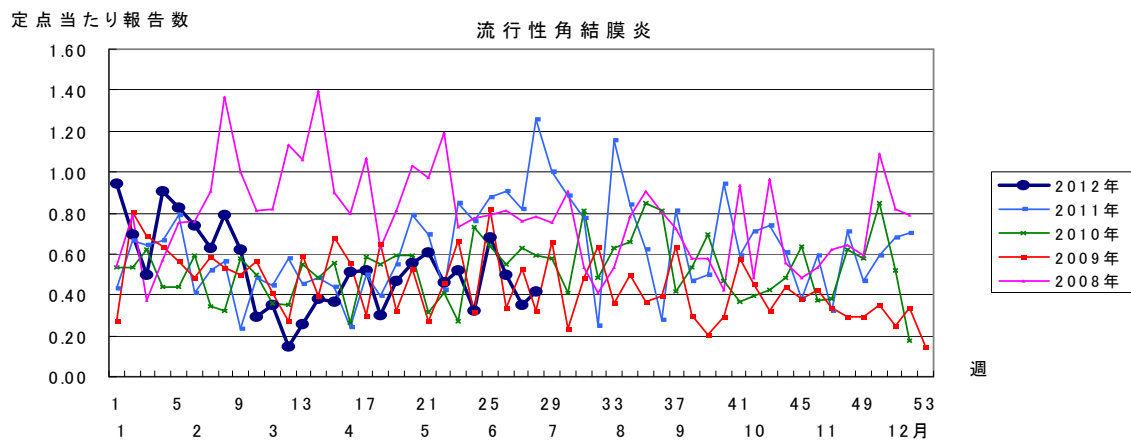
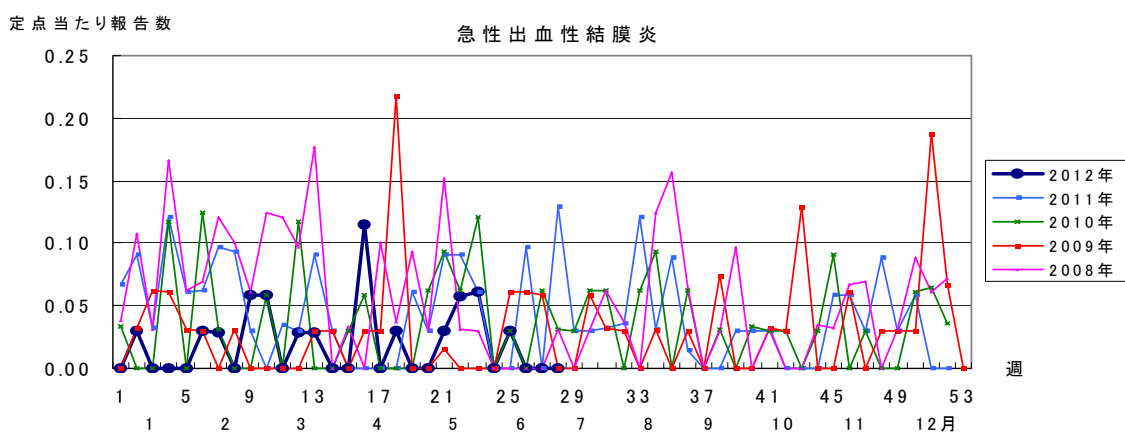
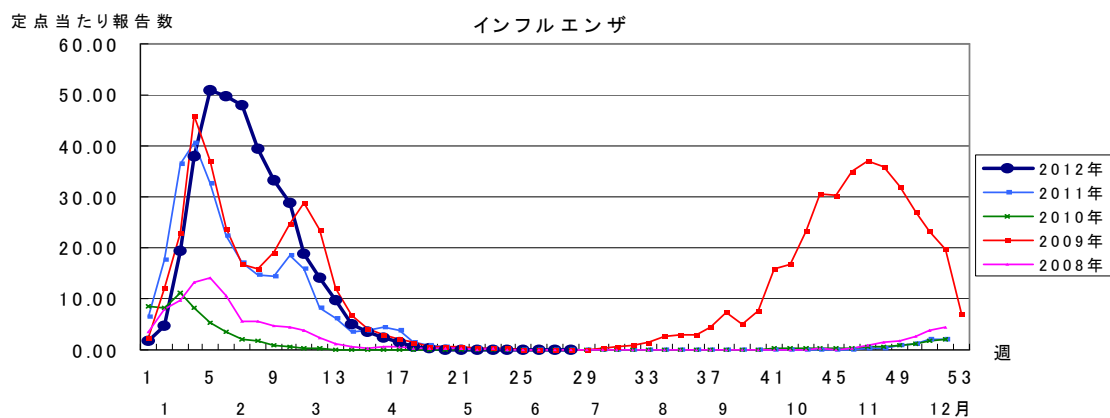
一類感染症	今週	累計(年)	二類感染症	今週	累計(年)
エボラ出血熱	0	0	急性灰白髄炎	0	0
クリミア・コンゴ出血熱	0	0	結核	25	775
痘そう	0	0	ジフテリア	0	0
南米出血熱	0	0	重症急性呼吸器症候群(病原体がSARSコロナウイルスであるものに限る)	0	0
ペスト	0	0	鳥インフルエンザ(H5N1)	0	0
マールブルグ病	0	0			
ラッサ熱	0	0			
三類感染症	今週	累計(年)	四類感染症(その2)	今週	累計(年)
コレラ	0	0	炭疽	0	0
細菌性赤痢	0	5	チクングニア熱	0	0
腸管出血性大腸菌感染症	7	42	つつが虫病	0	10
腸チフス	0	0	デング熱	0	6
パラチフス	0	0	東部ウマ脳炎	0	0
四類感染症(その1)	今週	累計(年)	鳥インフルエンザ(H5N1を除く)	0	0
E型肝炎	0	2	ニパウイルス感染症	0	0
ウエストナイル熱(ウエストナイル脳炎を含む)	0	0	日本紅斑熱	0	1
A型肝炎	0	12	日本脳炎	0	0
エキノкокクス症	0	0	ハンタウイルス肺症候群	0	0
黄熱	0	0	Bウイルス病	0	0
オウム病	0	0	鼻疽	0	0
オムスク出血熱	0	0	ブルセラ症	0	0
回帰熱	0	0	ベネズエラウマ脳炎	0	0
キャサナル森林病	0	0	ヘンドラウイルス感染症	0	0
Q熱	0	0	発しんチフス	0	0
狂犬病	0	0	ボツリヌス症	0	0
コクシジオイデス症	0	0	マラリア	0	0
サル痘	0	0	野兔病	0	0
腎症候性出血熱	0	0	ライム病	0	0
西部ウマ脳炎	0	0	リッサウイルス感染症	0	0
ダニ媒介脳炎	0	0	リフトバレー熱	0	0
五類感染症(全数)その1	今週	累計(年)	類鼻疽	0	0
アメーバ赤痢	1	24	レジオネラ症	1	14
ウイルス性肝炎(E型肝炎及びA型肝炎を除く)	0	3	レプトスピラ症	0	0
急性脳炎(ウエストナイル脳炎、西部ウマ脳炎、ダニ媒介脳炎、東部ウマ脳炎、日本脳炎、ベネズエラウマ脳炎及びリフトバレー熱を除く)	0	39	ロッキー山紅斑熱	0	0
クリプトスポリジウム症	0	0	五類感染症(全数)その2	今週	累計(年)
クロイツフェルト・ヤコブ病	0	4	髄膜炎菌性髄膜炎	0	0
劇症型溶血性レンサ球菌感染症	0	10	先天性風しん症候群	0	0
後天性免疫不全症候群	0	19	梅毒	1	13
ジアルジア症	0	0	破傷風	0	3
			バンコマイシン耐性黄色ブドウ球菌感染症	0	0
				0	4
			バンコマイシン耐性腸球菌感染症		
			風しん	1	16
			麻しん	1	14
			新型インフルエンザ等感染症	今週	累計(年)
			新型インフルエンザ	.	.











2012年 第28週		保健所別、年齢層別報告患者数(男女合計)														No.1		
		野田	柏市	松戸	市川	船橋	習志野	千葉市	印旛	香取	海浜	山武	長生	夷隅	安房	君津	市原	合計
小児科定点数		4	9	16	10	11	10	11	16	2	4	6	4	3	4	8	7	125
RSウイルス感染症	～5ヶ月			1			1											2
	～11ヶ月							1	2									3
	1歳																	
	2歳							1										1
	3歳			1														1
	4歳																	
	5歳																	
	6歳																	
	7歳																	
	8歳																	
9歳																		
10～14歳																		
15～19歳																		
20歳以上																		
合計				2			2	1	2									7
咽頭結膜熱	～5ヶ月																	
	～11ヶ月																	
	1歳		1	1				3								1		6
	2歳			2		1	2						1	1				7
	3歳		1	1		1	2		1							1	2	9
	4歳			1	2	2	3	1	1								1	11
	5歳		1	2	3		2		1					1				10
	6歳				1		1		2									4
	7歳			1		2	1											4
	8歳					1												1
9歳																		
10～14歳						1											1	2
15～19歳						1						1						2
20歳以上																		
合計			3	8	6	9	14	1	5				2	2		2	4	56
A群溶血性レンサ球菌咽頭炎	～5ヶ月							1										1
	～11ヶ月	1																1
	1歳		1		1		1	1	1				1					6
	2歳		2	5	1		2		4	1				1				17
	3歳		1	4	1	1	3	5	4				4	1		2	1	27
	4歳		6	5	1	2	5	3	5	1	1		1	1	1	2		34
	5歳		3	7	4	8	3	2	13	2		4		1			2	49
	6歳		1	4	1	3	1	3	10						1		2	26
	7歳		1	5	2	2	2	2	3							1	4	22
	8歳		2	4	3	3	1	2	2		1	1	1	1				4
9歳			3	1	3	3	1	2			2						15	
10～14歳			4	1	6		1	3			1	1	1				1	19
15～19歳				1														1
20歳以上		2	1	4		1	2	1				1						12
合計		1	19	43	20	28	22	23	48	4	2	8	9	6	2	5	15	255
感染性胃腸炎	～5ヶ月				1	1	1		2									5
	～11ヶ月		2	10		5	10	5	4		4				2	1	2	45
	1歳	2	4	15	6	8	11	12	12		8	3			1	4	6	92
	2歳	1	1	12	3	11	2	5	17	1	3				3	5	4	68
	3歳	1	2	8	5	14	1	7	12		6	1				2	1	60
	4歳	2	6	11	5	12	7	6	19		5	1	1		1		3	79
	5歳		7	6	4	7	2	5	10		3	2				2	3	51
	6歳		5	2	1	5	1	4	14		2				1	1	2	38
	7歳		2	5		4		1	7							2	3	24
	8歳		1	3		7		4	6		1	2	1		1	1	4	31
9歳				4	1		1	2		1							1	10
10～14歳		6	6	1	3	2	4	11		2	4			3			6	48
15～19歳		3		3				5		1	5	1					18	
20歳以上	1	23	6	12	3	2	2	26			12	1			3	18	109	
合計	7	62	84	45	81	39	56	147	1	36	30	4		12	21	53	678	

2012年 第28週		保健所別、年齢層別報告患者数(男女合計)													No.2			
		野	柏	松	市	船	習	千	印	香	海	山	長	夷	安	君	市	合
		田	市	戸	川	橋	志	葉	旛	取	匝	武	生	隅	房	津	原	計
小児科定点数		4	9	16	10	11	10	11	16	2	4	6	4	3	4	8	7	125
水痘	～5ヶ月			2		1		1			1					1		6
	～11ヶ月		2	2		2	2					1						9
	1歳		5	1	1	5	1	3	6		2					1		25
	2歳		5	9	6	3	2	1	5		6					1		38
	3歳		4	4	4	6	2	3	5		2	2				2	3	37
	4歳		5	3	1	9	7		6	1	3	2						39
	5歳		3	2	4	3	1		5	1	2					2	2	25
	6歳		2	2	3	3	1	1			2	1						16
	7歳			2	1	1	1		2			1						8
	8歳				1	3	1					1						7
	9歳																	
	10～14歳					1	3					1						5
	15～19歳										2							2
20歳以上				1						3							4	
合計			26	27	22	37	21	9	29	7	18	9				7	9	221
手足口病	～5ヶ月							1				2						3
	～11ヶ月											2						3
	1歳	1	1	2	3		1				2		2	2				14
	2歳	1	3	2	3	3	3		1		3	1		1				21
	3歳		1		6	2	2	1				2	2				1	17
	4歳		1	1	3		3	2			1	1	1			1	1	15
	5歳		2	1			2				1	3						9
	6歳		1	1	2			1						1				6
	7歳				4													4
	8歳						1	1										2
	9歳				1			1										2
	10～14歳																	
	15～19歳																	
20歳以上																		
合計		2	9	8	21	5	13	6	1		9	7	6	3		1	2	93
伝染性紅斑	～5ヶ月																	
	～11ヶ月															1		1
	1歳																	
	2歳			1		1				1							1	4
	3歳					1										1	2	4
	4歳			2			2											4
	5歳					1	1											2
	6歳					1												1
	7歳					2												2
	8歳																	
	9歳																	
	10～14歳																	
	15～19歳																	
20歳以上																		
合計				3		6	3			1					1	2	2	18
突発性発疹	～5ヶ月																	
	～11ヶ月		1	6	1	3	1	3	6		1		1			2	4	29
	1歳	1	2	11	1	4	1	9	5		1	1	1	1		2	3	43
	2歳			4					1		1					1	3	10
	3歳			2					1									3
	4歳			2		1												3
	5歳																	
	6歳																	
	7歳																	
	8歳																	
	9歳																	
	10～14歳																	
	15～19歳																	
20歳以上																		
合計		1	3	25	2	8	2	12	13		3	1	2	1	1	7	7	88

2012年 第28週

保健所別、年齢層別報告患者数(男女合計)

No.3

		野田	柏市	松戸	市川	船橋市	習志野	千葉市	印旛	香取	海浜	山武	長生	夷隅	安房	君津	市原	合	
小児科定点数		4	9	16	10	11	10	11	16	2	4	6	4	3	4	8	7	125	
百日咳	～5ヶ月																		
	～11ヶ月																		
	1歳																		
	2歳																		
	3歳																		
	4歳																		
	5歳																		
	6歳																		
	7歳																		
	8歳																		
9歳																			
10～14歳													1					1	
15～19歳																			
20歳以上									1										1
合計									1				1						2
ヘルパンギーナ	～5ヶ月																		2
	～11ヶ月	1	2	4	2	5	10	3	5	1	1		1	1				1	39
	1歳		9	19	14	29	25	24	30	6	5	5	2	9			3	8	188
	2歳		6	19	9	24	23	9	36	4	3	3	2	5	2	1	1	6	152
	3歳	2	1	19	7	22	20	11	25	4	1	4		2	1	1	1	5	125
	4歳	1	10	14	13	21	12	8	27	2	3	1		3		1	1	4	120
	5歳		4	6	4	22	11	6	15	2						1		8	79
	6歳	1	2	1	1	4	6	2	5	1					1				24
	7歳		2	1		2	3		5	1								2	16
	8歳		1			2			1										5
9歳		1			1	1	1	2				1						7	
10～14歳		3	3			1	1	1										8	
15～19歳					1	1												2	
20歳以上						4												5	
合計	5	41	87	50	133	117	64	152	21	13	13	6	24	4	6	36		772	
流行性耳下腺炎	～5ヶ月																		
	～11ヶ月																		
	1歳						1												1
	2歳		1	1			1		1				1						5
	3歳	3		1	1		1		1									1	8
	4歳		1	2	2	4	1	1	2	2								2	17
	5歳	2		3		1	1	2					1					1	11
	6歳		1	1		1	1	1	2	1			1						9
	7歳		1	1					1										3
	8歳			1								1							2
9歳				2				1										3	
10～14歳				1														1	
15～19歳																			
20歳以上																			
合計	5	4	13	3	6	6	4	8	3	1		3					4	60	

2012年 第28週		保健所別、年齢層別報告患者数(男女合計)														No.4			
		野	柏	松	市	船	習	千	印	香	海	山	長	夷	安	君	市	合	
		田	市	戸	川	橋	志	葉	旣	取	匝	武	生	隅	房	津	原	計	
インフル定点数		7	14	25	16	17	16	15	24	4	7	9	7	5	7	13	11	197	
インフル エンザ	～5ヶ月 ～11ヶ月																		
	1歳																		
	2歳																		
	3歳																		
	4歳																		
	5歳																		
	6歳																		
	7歳																		
	8歳																		
	9歳																		
	10～14歳																		
	15～19歳																		
	20～29歳									1									1
	30～39歳																		
40～49歳																			
50～59歳																			
60～69歳																			
70～79歳																			
80歳以上																			
合計									1									1	
眼科定点数		1	2	4	2	3	3	3	4	1	1	1	1		1	2	2	31	
急性 出血性 結膜 炎	～5ヶ月 ～11ヶ月																		
	1歳																		
	2歳																		
	3歳																		
	4歳																		
	5歳																		
	6歳																		
	7歳																		
	8歳																		
	9歳																		
	10～14歳																		
	15～19歳																		
	20～29歳																		
	30～39歳																		
40～49歳																			
50～59歳																			
60～69歳																			
70歳以上																			
合計																			
流行性 角結 膜炎	～5ヶ月 ～11ヶ月																		
	1歳															1		1	
	2歳																		
	3歳								1									1	
	4歳																		
	5歳																		
	6歳																		
	7歳			1														1	
	8歳																		
	9歳			1														1	
	10～14歳																1	1	
	15～19歳																		
	20～29歳																		
	30～39歳				2		1											1	4
40～49歳								1	1									2	
50～59歳																	1	1	
60～69歳																1		1	
70歳以上																			
合計			2	2		1	1	1	2								2	2	13

- ※ 定点報告(週報)疾患集計表(疾患別・保健所別・年齢層別)のうち、男合計及び女合計の各表は、当「千葉県の感染症情報」のホームページで御覧ください。

URL. <http://www.pref.chiba.lg.jp/eiken/c-idsc/index.html>

- ※ 全国の感染症情報(IDWR)は、国立感染症研究所のホームページで御覧ください。

URL. <http://www.nih.go.jp/niid/ja/from-idsc.html>

千葉県結核・感染症週報 2012年 第28週

発行 千葉県衛生研究所  
千葉県健康福祉部  
千葉県医師会  
事務局 千葉県衛生研究所感染症学研究室内  
千葉県感染症情報センター  
〒260-8715 千葉市中央区仁戸名町 666-2  
TEL. 043(266)6723 FAX. 043(265)5544

本週報は、感染症の予防及び感染症の患者に対する医療に関する法律に基づくものであり、千葉県内の医療従事者、定点医療機関、県及び千葉市保健所の皆様の御協力を得て、千葉県衛生研究所感染症学研究室内千葉県感染症情報センターにおいて編集したものです。

また、本週報は速報性を重視しておりますので、今後調査などの結果に応じて、若干の変更が生ずることがありますが、その場合には週報上にて訂正させていただきます。

なお、週報の内容について、学術的研究、あるいは公衆衛生活動にかかわる業務以外の目的においては、無断転載を禁じます。