

Chiba Weekly Report

2012

— 第 30 週 —

2012/7/23～7/29

千葉県結核・感染症週報

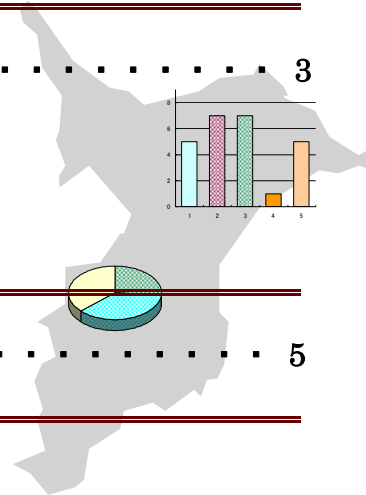
千葉県感染症天気図 2

今週の注目疾患 3

風しん —急増—

RSウイルス感染症 —過去に比べ多い—

ヘルパンギーナ —減少に転じた—



全数報告疾患集計表 5

定点報告（五類感染症）

疾病別グラフ 6

〈男女合計〉

RSウイルス感染症・咽頭結膜熱・A群溶血性レンサ球菌咽頭炎・感染性胃腸炎
水痘・手足口病・伝染性紅斑・突発性発しん・百日咳・ヘルパンギーナ
流行性耳下腺炎・インフルエンザ・急性出血性結膜炎・流行性角結膜炎

疾患別・保健所別・年齢階級別集計表 10

〈男女合計〉

RSウイルス感染症・咽頭結膜熱・A群溶血性レンサ球菌咽頭炎・感染性胃腸炎
水痘・手足口病・伝染性紅斑・突発性発しん・百日咳・ヘルパンギーナ
流行性耳下腺炎・インフルエンザ・急性出血性結膜炎・流行性角結膜炎

定点把握対象の五類感染症

千葉県感染症天気図

今週の患者発生は？(前週と比べて)

上段は定点当たり患者数

2012年 第30週

下段は報告患者数

定点	疾病名	流行状況	コメント	今週	1週前	2週前	3週前
小児科	RSウイルス感染症		【今週の注目疾患】	0.14 18	0.07 9	0.06 7	0.04 5
	咽頭結膜熱		船橋市(1.4)が多い。	0.42 55	0.34 45	0.45 56	0.35 47
	A群溶血性レンサ球菌咽頭炎		長生(4.0)が多い。	1.57 207	1.57 207	2.04 255	2.89 384
	感染性胃腸炎			3.37 445	3.69 487	5.42 678	6.31 839
	水痘			0.89 118	0.81 107	1.77 221	0.86 115
	手足口病		先週より0.15減少。市川(2.8)、海匝(2.5)が多い。	0.69 91	0.84 111	0.74 93	0.51 68
	伝染性紅斑			0.14 19	0.22 29	0.14 18	0.17 22
	突発性発しん		市原(1.3)がやや多い。	0.68 90	0.61 80	0.70 88	0.64 85
	百日咳		患者3人が20歳以上。	0.02 3	0.11 15	0.02 2	0.09 12
	ヘルパンギーナ		【今週の注目疾患】	5.77 761	6.56 866	6.18 772	3.47 462
	流行性耳下腺炎			0.32 42	0.39 52	0.48 60	0.47 62
	インフルエンザ	インフルエンザ*			0.01 3	0.01 2	0.01 1
眼科	急性出血性結膜炎			0.03 1	0.03 1	0.00 0	0.00 0
	流行性角結膜炎			0.49 17	0.71 24	0.42 13	0.35 12
基幹病院	クラミジア肺炎(オウム病を除く)			0.11 1	0.22 2	0.00 0	0.22 2
	細菌性髄膜炎	—		0.00 0	0.00 0	0.11 1	0.00 0
	マイコプラズマ肺炎		先週より0.11減少するも、まだ多い。	1.67 15	1.78 16	1.89 17	1.33 12
	無菌性髄膜炎	—		0.00 0	0.22 2	0.00 0	0.11 1
全数	風しん	週別報告数(診断日)	【今週の注目疾患】	8	0	2	1
	麻疹	週別報告数(診断日)		0	0	1	0

備考 増加 やや増加 変化なし やや減少 減少
 — 患者報告なし

今週の報告定点数 小児科定点 132 インフルエンザ定点 208
 眼科定点 35 基幹病院定点 9

「定点当りの患者数」とは報告患者数/報告定点数。

「流行中」とは報告定点当りの患者数が設定値を2週連続して超えた場合に2週目より表示。

※全数の報告患者数の項目は、診断日と報告日が異なるため、数字が変動することがあります。

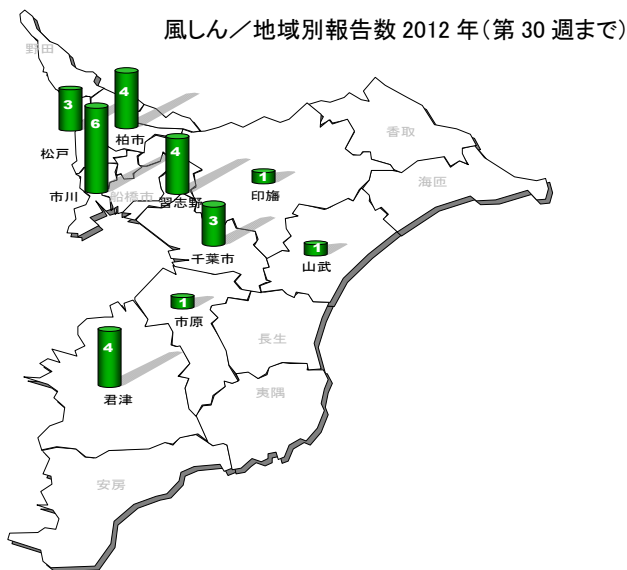
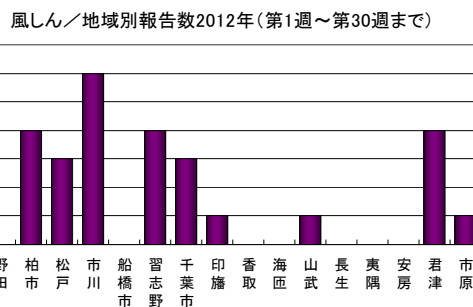
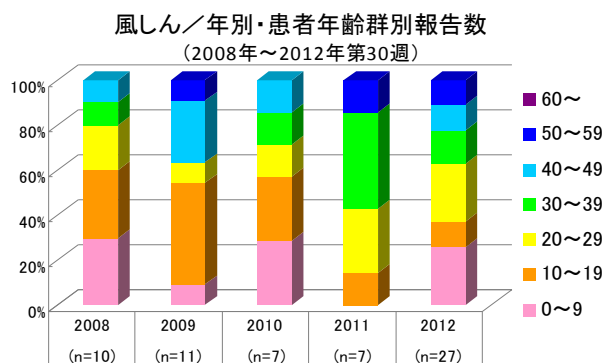
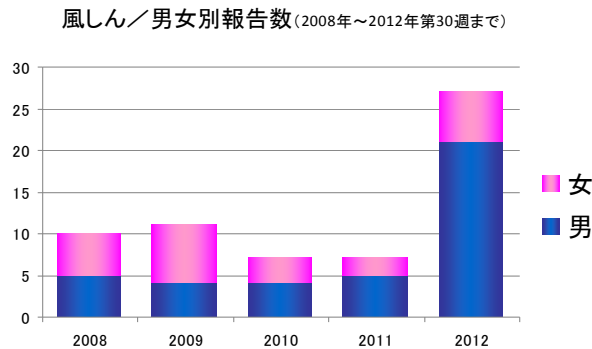
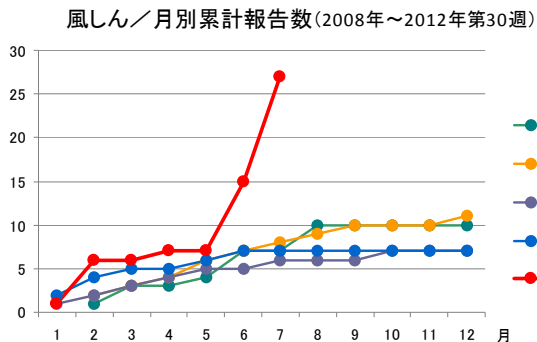
【今週の注目疾患】

風しん ー急増ー

今週は君津（1歳男児2例、3歳女児）、市川（6歳女児、28歳男性）、千葉市（26歳、33歳男性）、習志野（54歳男性）、で報告があり計8例となった。今年の累計は27例となり、全数把握となった2008年から最も多かった2009年の年間総数の約2.5倍となった。全国的な流行があり、関東でも特に東京都、神奈川県で多かったが、千葉県でも同様の状況になってきている。

患者の男女比は男性が約8割を占め、年齢群をみると0～9歳と20～29歳が共に約4分の1を占める。

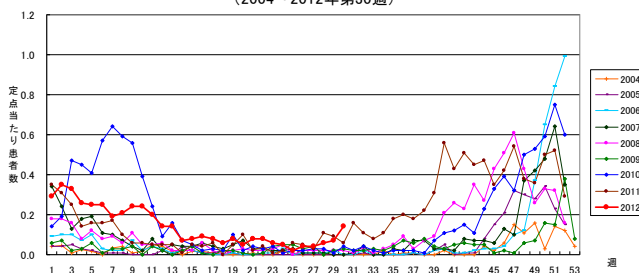
地域的には市川が6例と最も多く、柏市、習志野、君津が次いで多い。



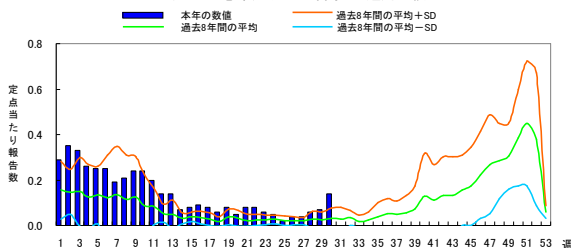
RSウイルス感染症 ー過去に比べ多いー

過去8年と比較し平均+SD を超えて多い。例年8月頃より増加傾向になるが、今年はやや早くその傾向が始まり、同時期の数値として最も多い。現在定点当たり報告数としてはまだ高い状況にはないが、今後の状況に注意する必要がある。

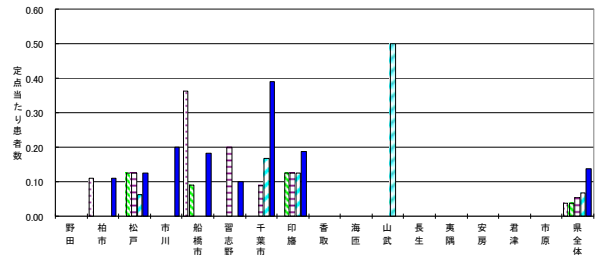
RSウイルス感染症 年別・週別発生状況 (2004～2012年第30週)



RSウイルス感染症 過去8年間との週別比較



RSウイルス感染症 第26週 第27週 第28週 第29週 第30週

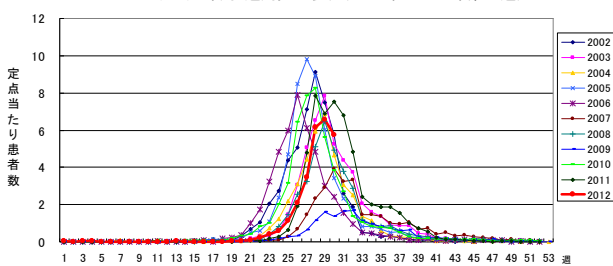


ヘルパンギーナ ー減少に転じたー

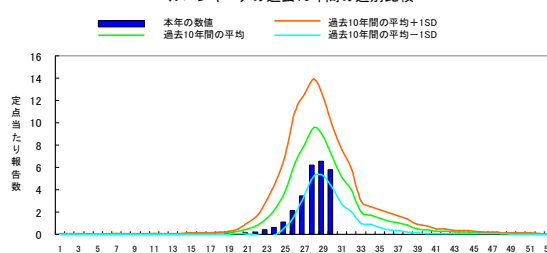
定点当たり報告数は先週より 0.79 減少し 5.77 となった。第15週より増加し続けていたが、今シーズン初めて減少に転じた。例年に比べ流行開始がやや遅かったものの、ピーク期は今のところ例年と同様の状況となる模様であるが、その数は過去10年の平均を下回る状況である。

なお現在流行中であり、特に船橋市(10.5)、習志野(9.7)、市原(7.9)、夷隅(7.7)、柏市(7.4)、香取(7.0)、印旛(6.8)の7地域が流行警報開始基準値を超えて多い。

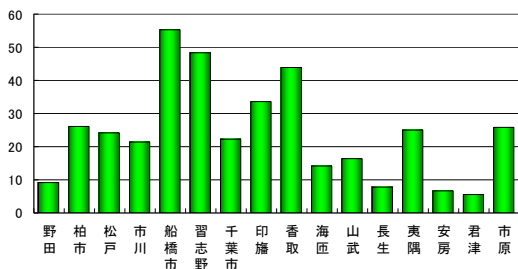
ヘルパンギーナ 年別・週別発生状況 (2002年～2012年第30週)



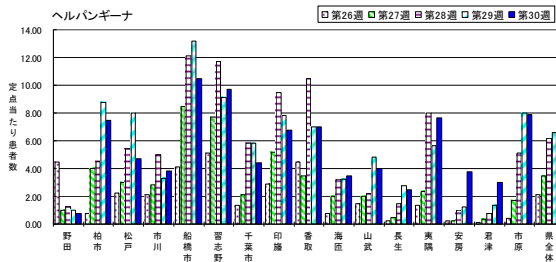
ヘルパンギーナの過去10年間の週別比較



ヘルパンギーナ 地域別定点報告数 (2012年第21週～第30週)

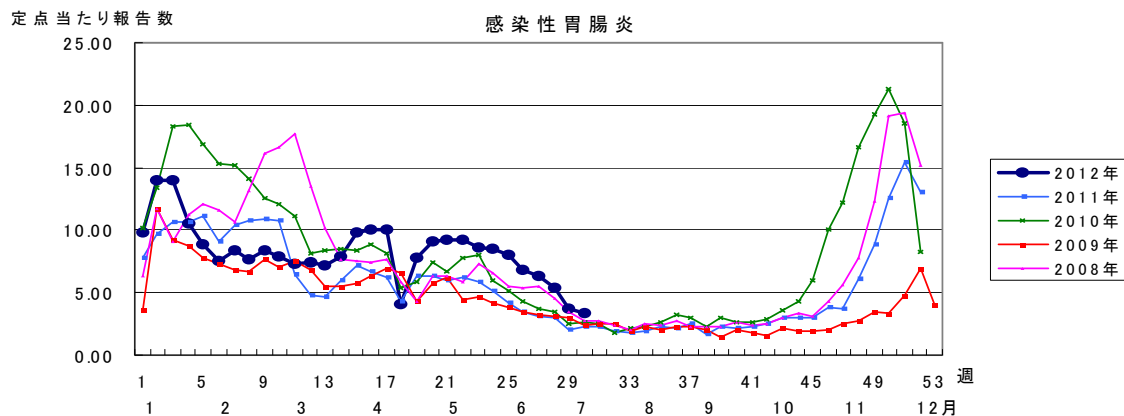
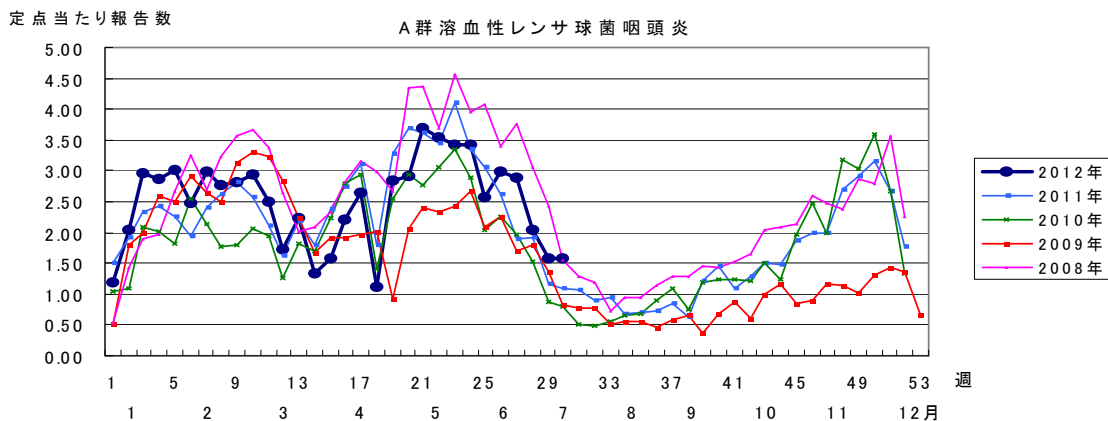
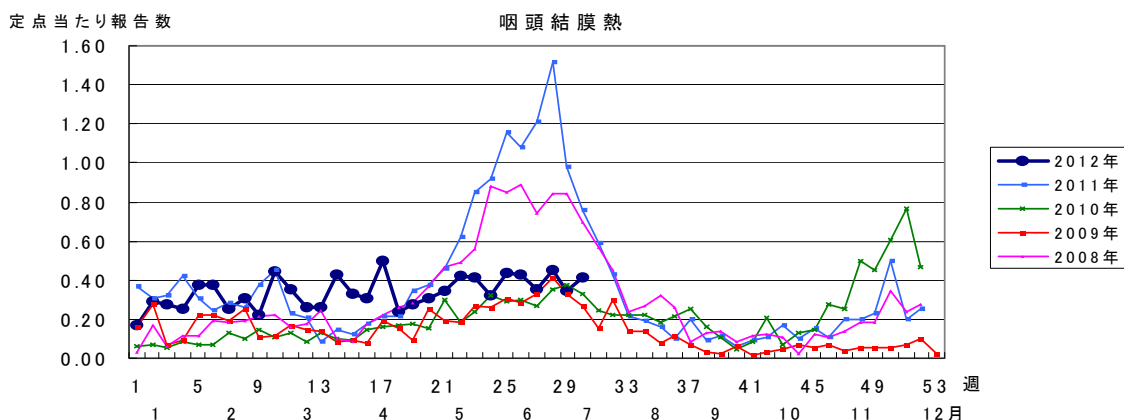
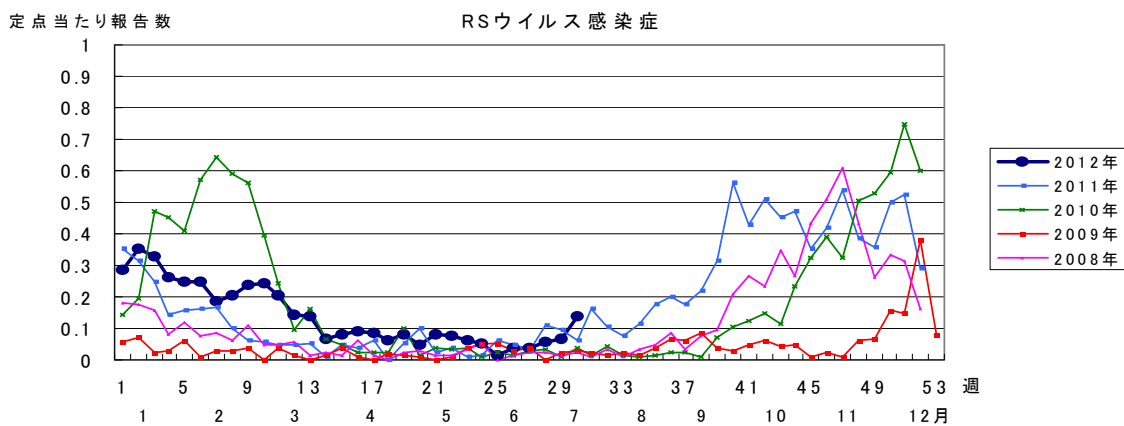


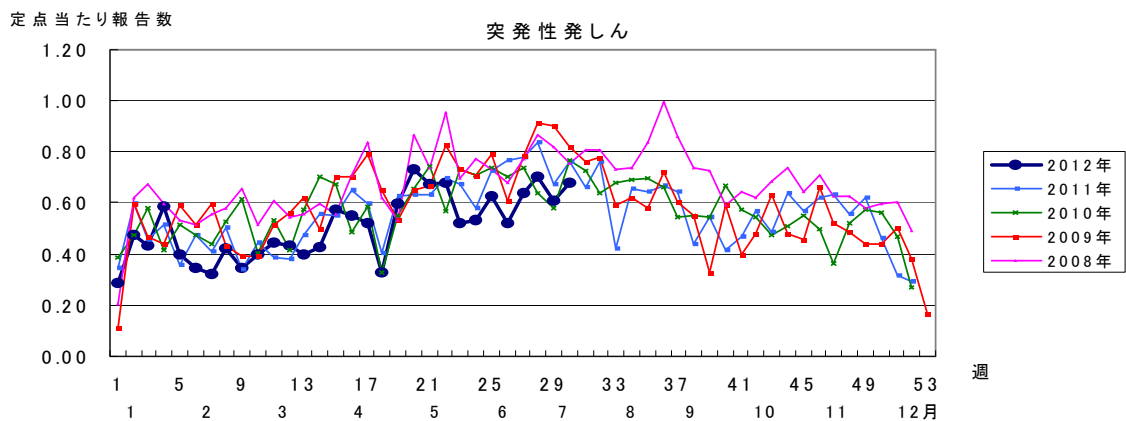
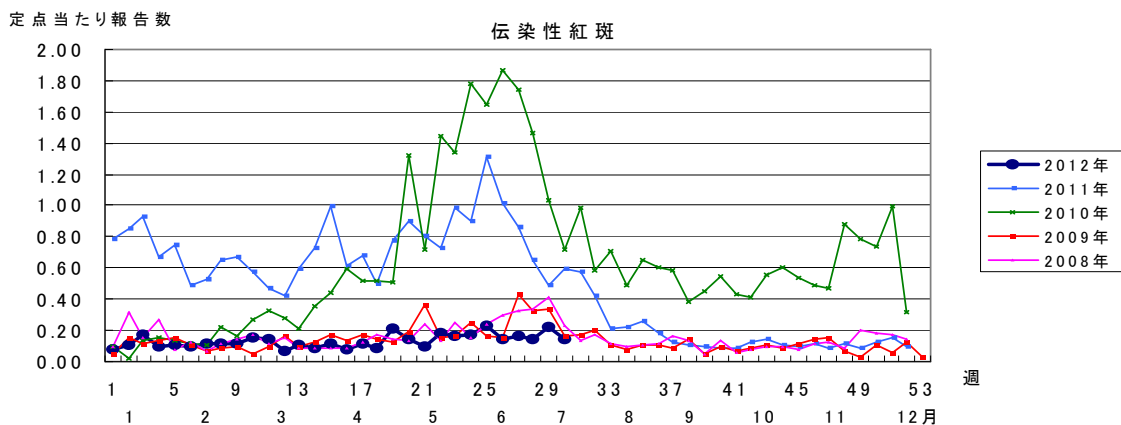
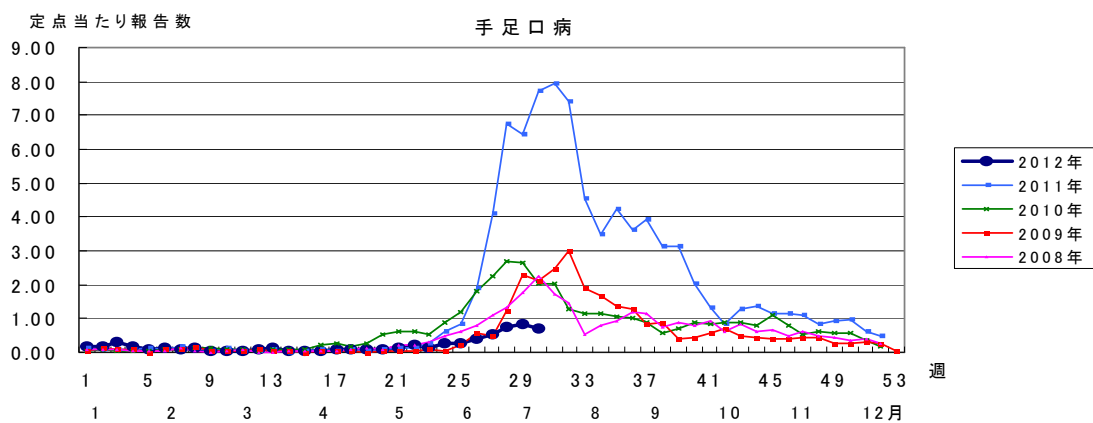
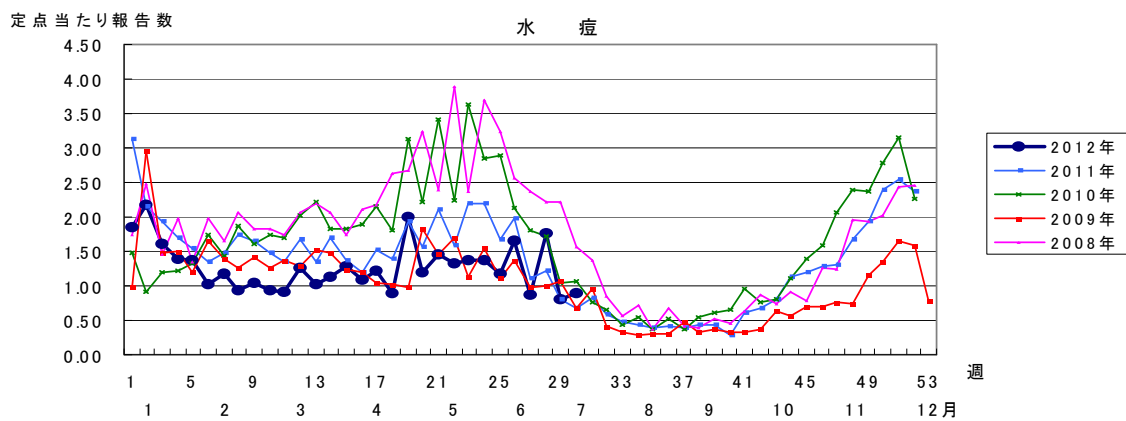
ヘルパンギーナ

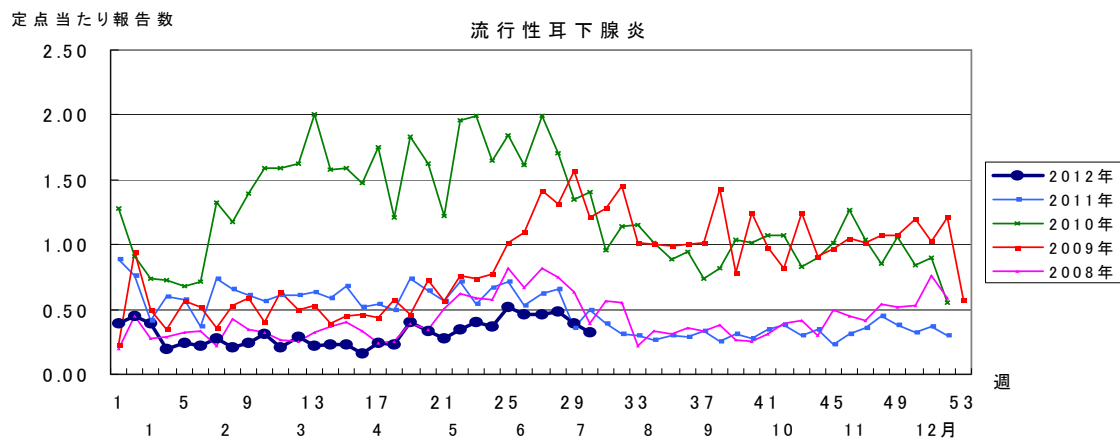
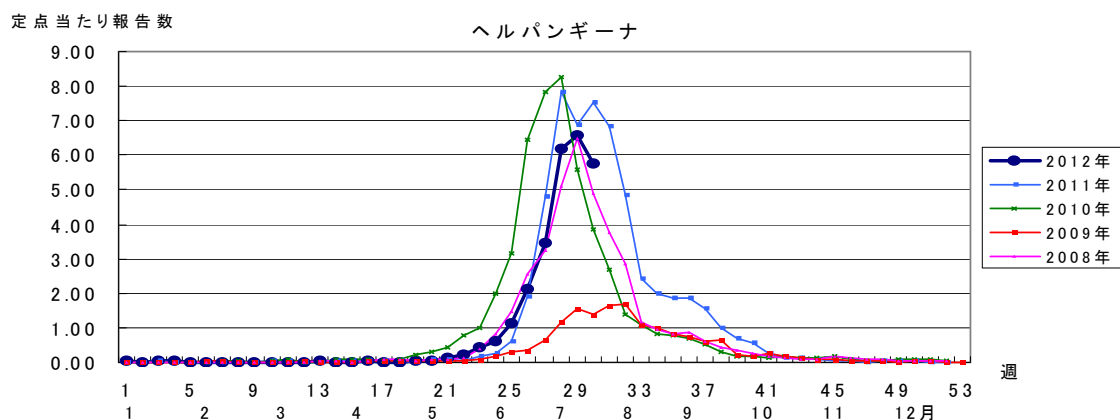
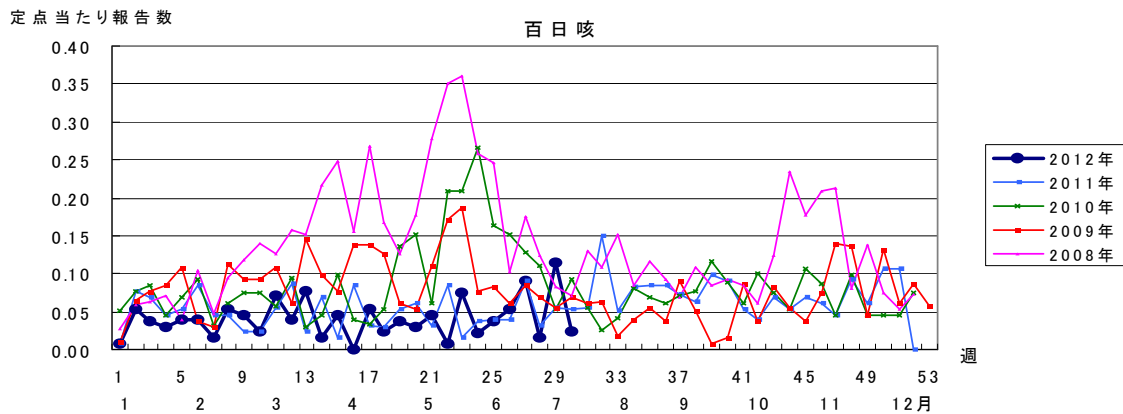


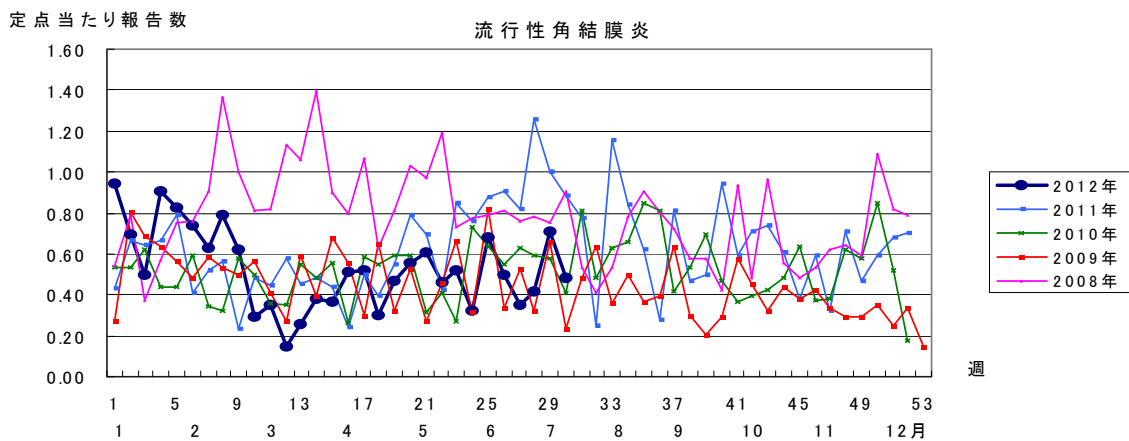
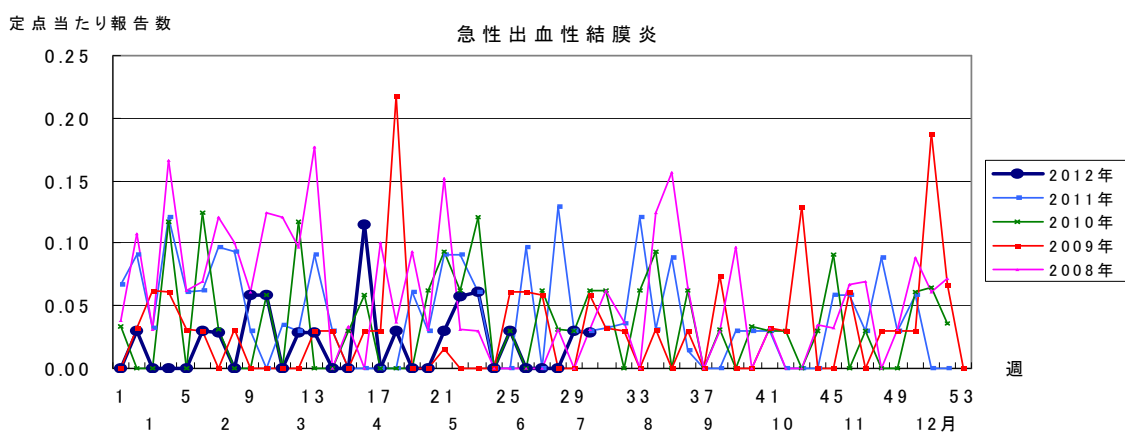
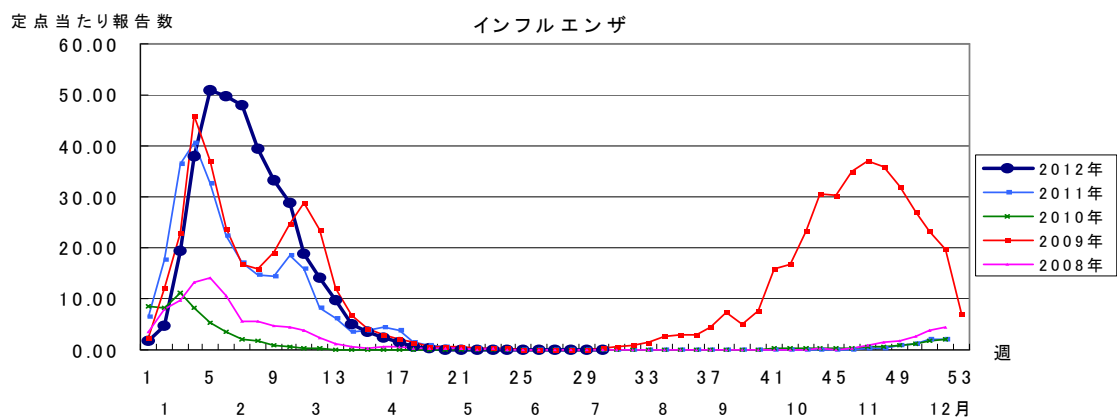
第30週全数報告疾患集計表

一類感染症	今週	累計(年)	二類感染症	今週	累計(年)
エボラ出血熱	0	0	急性灰白髄炎	0	0
クリミア・コンゴ出血熱	0	0	結核	20	825
痘そう	0	0	ジフテリア	0	0
南米出血熱	0	0	重症急性呼吸器症候群(病原体がSARSコロナウイルスであるものに限る)	0	0
ペスト	0	0	鳥インフルエンザ(H5N1)	0	0
マールブルグ病	0	0			
ラッサ熱	0	0			
三類感染症	今週	累計(年)	四類感染症(その2)	今週	累計(年)
コレラ	0	0	炭疽	0	0
細菌性赤痢	0	5	チクングニア熱	1	1
腸管出血性大腸菌感染症	5	50	つつが虫病	0	10
腸チフス	0	0	デング熱	0	6
パラチフス	0	0	東部ウマ脳炎	0	0
			鳥インフルエンザ(H5N1を除く)	0	0
			ニパウイルス感染症	0	0
			日本紅斑熱	0	1
			日本脳炎	0	0
			ハンタウイルス肺症候群	0	0
			Bウイルス病	0	0
			鼻疽	0	0
			ブルセラ症	0	0
			ベネズエラウマ脳炎	0	0
			ヘンドラウイルス感染症	0	0
			発しんチフス	0	0
			ボツリヌス症	0	0
			マラリア	0	0
			野兔病	0	0
			ライム病	0	0
			リッサウイルス感染症	0	0
			リフトバレー熱	0	0
			類鼻疽	0	0
			レジオネラ症	0	14
			レプトスピラ症	0	0
			ロッキー山紅斑熱	0	0
四類感染症(その1)	今週	累計(年)	五類感染症(全数)その1	今週	累計(年)
E型肝炎	0	2	アメーバ赤痢	1	27
ウエストナイル熱(ウエストナイル脳炎を含む)	0	0	ウイルス性肝炎(E型肝炎及びA型肝炎を除く)	0	3
A型肝炎	0	12	急性脳炎(ウエストナイル脳炎、西部ウマ脳炎、ダニ媒介脳炎、東部ウマ脳炎、日本脳炎、ベネズエラウマ脳炎及びリフトバレー熱を除く)	0	40
エキノкокクス症	0	0	クリプトスポリジウム症	0	0
黄熱	0	0	クロイツフェルト・ヤコブ病	0	4
オウム病	0	0	劇症型溶血性レンサ球菌感染症	0	10
オムスク出血熱	0	0	後天性免疫不全症候群	2	22
回帰熱	0	0	ジアルジア症	0	0
キャサナル森林病	0	0			
Q熱	0	0			
狂犬病	0	0			
コクシジオイデス症	0	0			
サル痘	0	0			
腎症候性出血熱	0	0			
西部ウマ脳炎	0	0			
ダニ媒介脳炎	0	0			
五類感染症(全数)その2	今週	累計(年)	五類感染症(全数)その2	今週	累計(年)
			髄膜炎菌性髄膜炎	0	0
			先天性風しん症候群	0	0
			梅毒	1	14
			破傷風	0	3
			バンコマイシン耐性黄色ブドウ球菌感染症	0	0
			バンコマイシン耐性腸球菌感染症	0	4
			風しん	8	27
			麻しん	0	14
新型インフルエンザ等感染症	今週	累計(年)	新型インフルエンザ等感染症	今週	累計(年)
			新型インフルエンザ	.	.









2012年 第30週		保健所別、年齢層別報告患者数(男女合計)													No.1			
		野田	柏市	松戸	市川	船橋市	習志野	千葉市	印旛	香取	海浜	山武	長生	夷隅	安房	君津	市原	合計
小児科定点数		4	9	16	10	11	10	18	16	2	4	6	4	3	4	8	7	132
RSウイルス感染症	～5ヶ月			1	1	1		3										6
	～11ヶ月						1	1										2
	1歳		1	1	1	1		3	3									10
	2歳																	
	3歳																	
	4歳																	
	5歳																	
	6歳																	
	7歳																	
	8歳																	
	9歳																	
10～14歳																		
15～19歳																		
20歳以上																		
合計			1	2	2	2	1	7	3									18
咽頭結膜熱	～5ヶ月																	
	～11ヶ月																	
	1歳		2	4	1	1	2	2								1		13
	2歳				1	1					2					1		5
	3歳					2										1		3
	4歳				1	2	1	1	1		1							7
	5歳				2	3	1	1	1								1	8
	6歳		1		2	4	2										1	10
	7歳				1	1						1						3
	8歳		1													1		2
	9歳						1	1										2
10～14歳							1										1	
15～19歳																1		
20歳以上																	1	
合計		4	4	8	15	8	3	2		3	1				5	2	55	
A群溶血性レンサ球菌咽頭炎	～5ヶ月																	
	～11ヶ月	2																
	1歳		1	2					2									5
	2歳		2	2			1	4	1				2					13
	3歳			3		1	2	2	4				3	1		1	1	18
	4歳		2	1	1	6	2	2	2				5			1	1	23
	5歳	2	5			3	3	6	10		1		2				2	34
	6歳		1	2		6	3	1	4							1	2	20
	7歳		2	3	1	2	2	7	2			1					1	23
	8歳			2		2	5	2	1			1				1		14
	9歳		1			3	1		4				1					10
10～14歳		1	5		1		5	2									14	
15～19歳				1	1												2	
20歳以上		3	1	4	2		4	9	1			3					1	
合計	4	18	23	7	26	19	33	41	1	1	2	16	1	1	4	10	207	
感染性胃腸炎	～5ヶ月			1			4	2	3									10
	～11ヶ月		2	8	1	2	6	7	4		2						1	33
	1歳		8	14	7	6	9	7	10		2	3			4	2	4	76
	2歳	2	2	2	6	9	4	8	6				3		3	2	4	51
	3歳		2	3		4	2	7	4		2	1			2	2	2	31
	4歳		4	6	5	7	2	2	9			1			2		2	40
	5歳		2	11	3	7	1	4	5		1	1			1	2	2	40
	6歳		3	2	4	3		5	6							2	2	27
	7歳			3	4	4		1	2		1				1	2		18
	8歳			2	3		1	1	4		1						2	14
	9歳		1			3			2		1					1		8
10～14歳		3	1	2	4		7	8		1						1	27	
15～19歳			2	2				2	1								1	
20歳以上	1	12	3	5	1	1		14	3		9	1		2	3	7	62	
合計	3	41	56	42	50	30	51	79	4	11	15	4		15	16	28	445	

2012年 第30週

保健所別、年齢層別報告患者数(男女合計)

No.2

		野田	柏市	松戸	市川	船橋市	習志野	千葉市	印旛	香取	海匝	山武	長生	夷隅	安房	君津	市原	合計	
小児科定点数		4	9	16	10	11	10	18	16	2	4	6	4	3	4	8	7	132	
水痘	～5ヶ月							1										1	
	～11ヶ月			1	1	1	1	1								1		6	
	1歳		1			3	7		2		3						1	17	
	2歳		3	3	1	2	4		2	1	1						1	18	
	3歳		2	3	1	1	3		4		1	1	1					18	
	4歳		4	3		2	3	1	1		1						1	17	
	5歳	2	1	2	3	4			2								1	16	
	6歳		1		1	2	2		4										10
	7歳			2	2			1	1										6
	8歳			2														1	3
	9歳		1									1	1				1		4
	10～14歳												1						1
	15～19歳													1					
20歳以上								1										1	
合計		2	13	16	9	15	20	4	17	1	7	3	1			5	5	118	
手足口病	～5ヶ月							1										1	
	～11ヶ月	1			1	1					2				1			7	
	1歳		1	2	5	1	1	1	1		1				1			14	
	2歳		4	4	5	1	2				3				1	1		21	
	3歳	1	1	2	4						2		2				2	15	
	4歳			3	5	1					2		1	1	1	2		16	
	5歳				2	1		1	1				1				2	8	
	6歳				3		1	2										6	
	7歳																		
	8歳				1														1
	9歳				1														1
	10～14歳				1														1
	15～19歳																		
20歳以上																			
合計		2	6	12	28	5	4	5	2		10		4	4	2	6	1	91	
伝染性紅斑	～5ヶ月																		
	～11ヶ月																		
	1歳																		
	2歳																		
	3歳			2		1	1	1										5	
	4歳															1		1	
	5歳					4	1						1					6	
	6歳					1												1	
	7歳																1	1	
	8歳						1												1
	9歳												1						1
	10～14歳								1					1		1			3
	15～19歳																		
20歳以上																			
合計				2		6	3	1	1				1	2	1	2		19	
突発性発疹	～5ヶ月			1					1									2	
	～11ヶ月		2	9	3	5		5	3		4	3					5	39	
	1歳	1	1	4	3	3	4	9	6			1				1	2	35	
	2歳			2		3	1	3	2								2	13	
	3歳							1										1	
	4歳																		
	5歳																		
	6歳																		
	7歳																		
	8歳																		
	9歳																		
	10～14歳																		
	15～19歳																		
20歳以上																			
合計		1	3	16	6	11	5	18	12		4	4				1	9	90	

2012年 第30週

保健所別、年齢層別報告患者数(男女合計)

No.3

		野田	柏市	松戸	市川	船橋市	習志野	千葉市	印旛	香取	海浜	山武	長生	夷隅	安房	君津	市原	合計
小児科定点数		4	9	16	10	11	10	18	16	2	4	6	4	3	4	8	7	132
百日咳	～5ヶ月																	
	～11ヶ月																	
	1歳																	
	2歳																	
	3歳																	
	4歳																	
	5歳																	
	6歳																	
	7歳																	
	8歳																	
9歳																		
10～14歳																		
15～19歳																		
20歳以上									2			1						
合計									2			1						3
ヘルパンギーナ	～5ヶ月					2	2								1			5
	～11ヶ月					9	7	8	7		2	5			1	1	2	1
	1歳		3	11	1	24	16	23	32	3	2	5	1	2	4	6	9	172
	2歳	1	16	12	8	26	16	14	20	2	6	6	3	2	2	6	13	153
	3歳		8	13	4	22	11	12	15		1	4	1	6		4	9	110
	4歳	1	10	6	5	8	15	10	14	2		3	2	4	6		4	90
	5歳	1	5	3	6	9	12	6	9	6	1	1	2	6		4	11	82
	6歳		4	4	2	7	8	1	5		1		1			2	4	39
	7歳		2	3	1	2	3	3	2					1				17
	8歳		1	1		3	1	1	1							1		3
9歳		1	1		1		1	1									1	
10～14歳		1		1	2	2	1	2		1					1			
15～19歳						1												
20歳以上		2				3			1									
合計	3	67	75	38	115	97	79	108	14	14	24	10	23	15	24	55	761	
流行性耳下腺炎	～5ヶ月																	
	～11ヶ月																	
	1歳			1													1	2
	2歳			3	1							1						5
	3歳			2			1		1			1						5
	4歳	1		4		1			2									8
	5歳			1		2	2		1	1								7
	6歳			2	3		2										1	8
	7歳			1	1				1				1					4
	8歳										1	1						2
9歳																		
10～14歳								1									1	
15～19歳																		
20歳以上																		
合計	1	14	5	3	5	6	1	1	4							2	42	

2012年 第30週		保健所別、年齢層別報告患者数(男女合計)														No.4		
		野田	柏市	松戸	市川	船橋	習志野	千葉市	印旛	香取	海匝	山武	長生	夷隅	安房	君津	市原	合計
インフル定点数		7	14	25	16	17	16	26	24	4	7	9	7	5	7	13	11	208
インフル エンザ	～5ヶ月 ～11ヶ月																	
	1歳																	
	2歳																	
	3歳		1															1
	4歳																	
	5歳																	
	6歳																	
	7歳																	
	8歳																	
	9歳																	
	10～14歳								1									1
	15～19歳																	
	20～29歳																	
30～39歳																		
40～49歳			1															1
50～59歳																		
60～69歳																		
70～79歳																		
80歳以上																		
合計		1	1					1										3
眼科定点数		1	2	5	3	3	3	5	4	1	1	1	1		1	2	2	35
急性出血性 結膜炎	～5ヶ月 ～11ヶ月																	
	1歳																	
	2歳																	
	3歳																	
	4歳																	
	5歳																	
	6歳																	
	7歳																	
	8歳																	
	9歳																	
	10～14歳																	
	15～19歳																	
	20～29歳																	
30～39歳								1									1	
40～49歳																		
50～59歳																		
60～69歳																		
70歳以上																		
合計								1									1	
流行性 角結膜炎	～5ヶ月 ～11ヶ月																	
	1歳																	
	2歳																	
	3歳																	
	4歳																	
	5歳																	
	6歳																	
	7歳																	
	8歳																	
	9歳																	
	10～14歳																1	1
	15～19歳																	
	20～29歳		2	1														3
30～39歳							2		1	1				1		1	5	
40～49歳					2				1		1						4	
50～59歳																		
60～69歳															1		1	
70歳以上					2			1									3	
合計		2	1		4		2	2	1	1				1	1	2	17	

- ※ 定点報告(週報)疾患集計表(疾患別・保健所別・年齢層別)のうち、男合計及び女合計の各表は、当「千葉県の感染症情報」のホームページで御覧ください。

URL. <http://www.pref.chiba.lg.jp/eiken/c-idsc/index.html>

- ※ 全国の感染症情報(IDWR)は、国立感染症研究所のホームページで御覧ください。

URL. <http://www.nih.go.jp/niid/ja/from-idsc.html>

千葉県結核・感染症週報 2003年 第週

発行 千葉県衛生研究所
千葉県健康福祉部
千葉県医師会
事務局 千葉県衛生研究所感染症学研究室内
千葉県感染症情報センター
〒260-8715 千葉市中央区仁戸名町 666-2
TEL. 043(266)6723 FAX. 043(265)5544

本週報は、感染症の予防及び感染症の患者に対する医療に関する法律に基づくものであり、千葉県内の医療従事者、定点医療機関、県及び千葉市保健所の皆様の御協力を得て、千葉県衛生研究所感染症学研究室内千葉県感染症情報センターにおいて編集したものです。

また、本週報は速報性を重視しておりますので、今後調査などの結果に応じて、若干の変更が生ずることがありますが、その場合には週報上にて訂正させていただきます。

なお、週報の内容について、学術的研究、あるいは公衆衛生活動にかかわる業務以外の目的においては、無断転載を禁じます。