

Chiba Weekly Report

2012

— 第 32 週 —

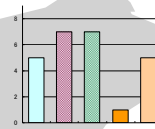
2012/8/6～8/12

千葉県感染症週報 (7月分感染症月報含)

千葉県感染症天気図 2

今週の注目疾患 3

RSウイルス感染症 —例年に比べかなり多い—



全数報告疾患集計表 5



感染症月報集計表 6

定点報告 (五類感染症)

疾病別グラフ 7

〈週報〉RSウイルス感染症・咽頭結膜熱・A群溶血性レンサ球菌咽頭炎・感染性胃腸炎
水痘・手足口病・伝染性紅斑・突発性発しん・百日咳・ヘルパンギーナ
流行性耳下腺炎・インフルエンザ・急性出血性結膜炎・流行性角結膜炎

〈月報〉性器クラミジア感染症・性器ヘルペスウイルス感染症・尖圭コンジローマ
淋菌感染症・非淋菌性尿道炎

疾患別・保健所別・年齢階級別集計表 13

〈週報〉RSウイルス感染症・咽頭結膜熱・A群溶血性レンサ球菌咽頭炎・感染性胃腸炎
水痘・手足口病・伝染性紅斑・突発性発しん・百日咳・ヘルパンギーナ
流行性耳下腺炎・インフルエンザ・急性出血性結膜炎・流行性角結膜炎

〈月報〉性器クラミジア感染症・性器ヘルペスウイルス感染症・尖圭コンジローマ
淋菌感染症・非クラミジア性非淋菌性尿道炎

〈男女合計〉〈男性計〉〈女性計〉

定点把握対象の五類感染症

千葉県感染症天気図

今週の患者発生は？(前週と比べて)

上段は定点当たり患者数

2012年 第32週

下段は報告患者数

定点	疾病名	流行状況	コメント	今週	1週前	2週前	3週前
小児科	RSウイルス感染症		【今週の注目疾患】	0.25 28	0.17 23	0.14 18	0.07 9
	咽頭結膜熱		船橋市(1.0)、習志野(1.0)が多い。	0.41 46	0.33 43	0.42 55	0.34 45
	A群溶血性レンサ球菌咽頭炎			1.05 116	1.25 165	1.57 207	1.57 207
	感染性胃腸炎			2.68 297	2.78 367	3.37 445	3.69 487
	水痘			0.70 78	0.70 93	0.89 118	0.81 107
	手足口病			0.58 64	0.59 78	0.69 91	0.84 111
	伝染性紅斑			0.14 15	0.12 16	0.14 19	0.22 29
	突発性発しん			0.63 70	0.61 81	0.68 90	0.61 80
	百日咳			0.02 2	0.03 4	0.02 3	0.11 15
	ヘルパンギーナ		終息基準値2.0を超える地域はまだ11地域ある。市原(5.7)、船橋市(4.6)が多い。	3.06 340	4.53 598	5.77 761	6.56 866
	流行性耳下腺炎			0.25 28	0.40 53	0.32 42	0.39 52
	インフルエンザ*			0.02 3	0.02 4	0.01 3	0.01 2
眼科	急性出血性結膜炎			0.03 1	0.03 1	0.03 1	0.03 1
	流行性角結膜炎			0.34 10	0.61 20	0.49 17	0.71 24
基幹病院	クラミジア肺炎(オウム病を除く)	—		0.00 0	0.22 2	0.11 1	0.22 2
	細菌性髄膜炎	—		0.00 0	0.11 1	0.00 0	0.00 0
	マイコプラズマ肺炎			0.67 6	1.33 12	1.67 15	1.78 16
	無菌性髄膜炎	—		0.11 1	0.00 0	0.00 0	0.22 2
全数	風しん	週別報告数(診断日)	市川、習志野、千葉市で報告がある。	4	7	9	2
	麻しん	週別報告数(診断日)		0	1	0	0

備考 増加 やや増加 変化なし やや減少 減少
 — 患者報告なし

今週の報告定点数 小児科定点 111 インフルエンザ定点 171
 眼科定点 29 基幹病院定点 9

「定点当りの患者数」とは報告患者数/報告定点数。

「流行中」とは報告定点当りの患者数が設定値を2週連続して超えた場合に2週目より表示。

※全数の報告患者数の項目は、診断日と報告日が異なるため、数字が変動することがあります。

【今週の注目疾患】

RSウイルス感染症 一例年に比べかなり多い

本疾患は2003年11月より定点把握対象疾患となった。基本的に冬季に流行するが、過去8年の流行状況を見ると、各年によりかなり流行状況に違いがあることがわかる。最も流行のピークが高かった2006年は11月末から急激に流行が始まり年末にピーク(0.99)となった。また2009年は冬季に流行し一旦終息したが、年が明け2010年2月中旬をピークとする過去に例を見ない春先の大きな流行があった。その後例年通り10月頃から流行し始め年末に2006年に次ぐ高いピークを向かえた。昨年は例年になく夏季(7月頃)より報告が増え10月から年末にかけて流行が続くというパターンであった。

今年は昨年と同様7月頃から報告が増えてきているが、過去8年と比較し同時期(第32週)では平均+2SDを超えてかなり多い。今後十分な注意が必要である。今週定点当たり報告数が多い地域は香取(1.0)、船橋市(0.9)、習志野(0.8)、柏市(0.6)である。患者年齢群は1歳以下が75%を占める。

➡RSウイルス感染症(respiratory syncytial virus infection)は、病原体であるRSウイルスが伝播することによって発生する呼吸器感染症である。年齢を問わず、生涯にわたり顕性感染を繰り返し、生後1歳までに半数以上が、2歳までにほぼ100%の児がRSウイルスの初感染を受けるとされているが、乳幼児期においては非常に重要な疾患であり、特に生後数週間～数カ月間の時期においては母体からの移行抗体が存在するにもかかわらず、下気道の炎症を中心とした重篤な症状を引き起こす。

潜伏期間は2～8日、典型的には4～6日とされているが、発熱、鼻汁などの上気道炎症状が数日続き、その後下気道症状が出現してくる。

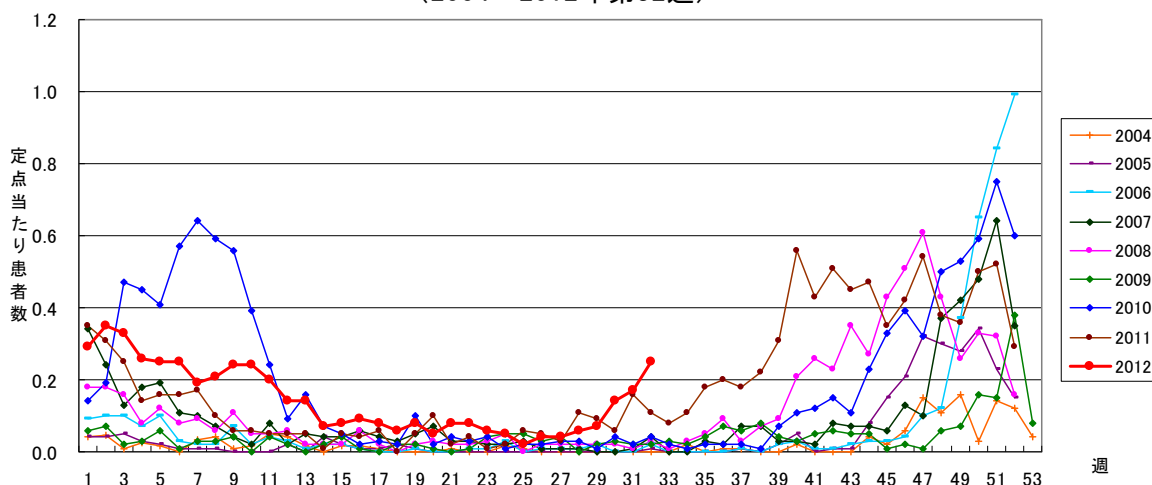
心肺に基礎疾患を有する児においては、しばしば遷延化、重症化する。喀痰の貯留により無気肺をおこしやすい。発熱は初期症状として普通に見られるが、入院時には38℃以下になるか、消失していることが多い。

RSウイルス感染症は、乳幼児の肺炎の原因の約50%、細気管支炎の50～90%を占めるとの報告もある。また、低出生体重児や、心肺系に基礎疾患があったり、免疫不全が存在する場合には重症化のリスクは高く、临床上、公衆衛生上のインパクトは大きい。

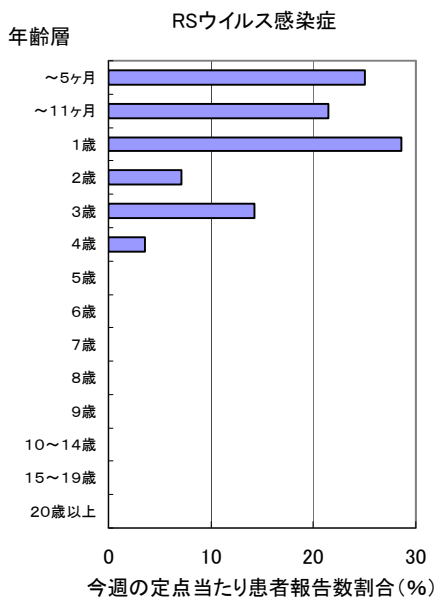
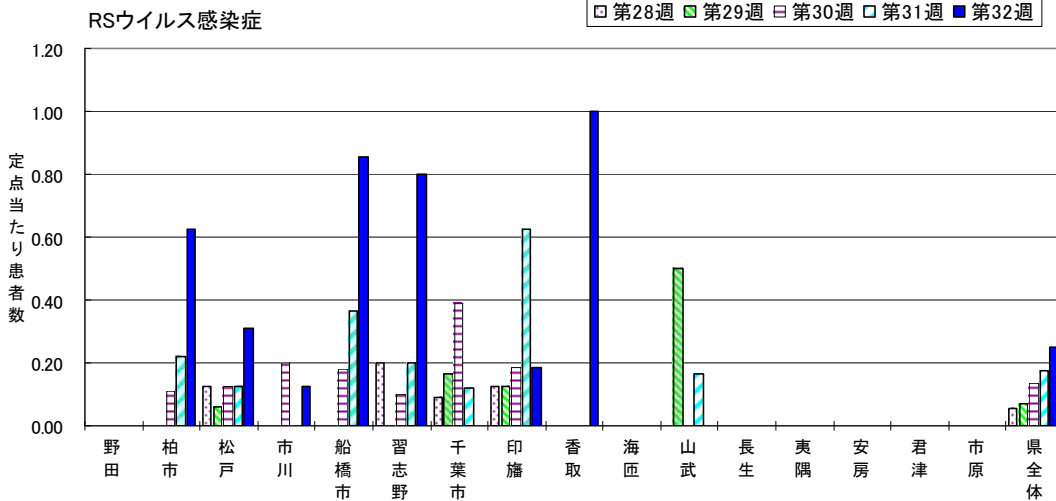
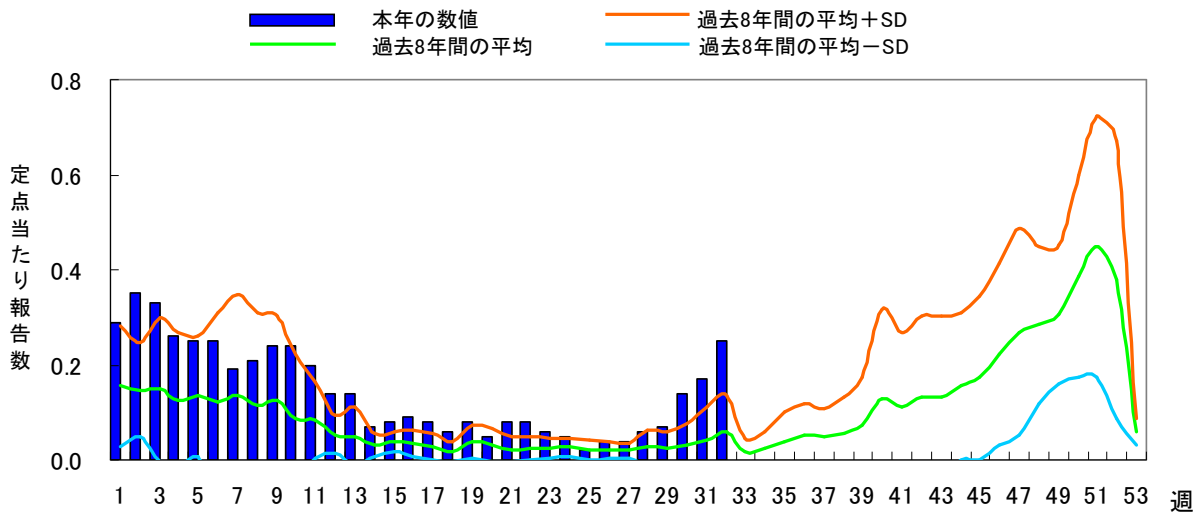
RSウイルスの主な感染経路は飛沫感染と接触感染であるが、感染力が強く、また再感染例等で典型的な症状を呈さずにRSウイルス感染と気付かれない軽症例も存在することから、家族間の感染や乳幼児の集団生活施設等での流行を効果的に抑制することは困難であるといわれている。

(➡以降は国立感染症情報センターHPより引用)

RSウイルス感染症 年別・週別発生状況
(2004～2012年第32週)



RSウイルス感染症 過去8年間との週別比較



第32週全数報告疾患集計表

一類感染症	今週	累計(年)	二類感染症	今週	累計(年)
エボラ出血熱	0	0	急性灰白髄炎	0	0
クリミア・コンゴ出血熱	0	0	結核	6	855
痘そう	0	0	ジフテリア	0	0
南米出血熱	0	0	重症急性呼吸器症候群(病原体がSARSコロナウイルスであるものに限る)	0	0
ペスト	0	0	鳥インフルエンザ(H5N1)	0	0
マールブルグ病	0	0			
ラッサ熱	0	0			

三類感染症	今週	累計(年)	四類感染症(その2)	今週	累計(年)
コレラ	0	0	炭疽	0	0
細菌性赤痢	0	5	チクングニア熱	1	2
腸管出血性大腸菌感染症	5	56	つつが虫病	0	10
腸チフス	0	0	デング熱	0	6
パラチフス	0	0	東部ウマ脳炎	0	0
			鳥インフルエンザ(H5N1を除く)	0	0
			ニパウイルス感染症	0	0
			日本紅斑熱	0	3
			日本脳炎	0	0
			ハンタウイルス肺症候群	0	0
			Bウイルス病	0	0
			鼻疽	0	0
			ブルセラ症	0	0
			ベネズエラウマ脳炎	0	0
			ヘンドラウイルス感染症	0	0
			発しんチフス	0	0
			ボツリヌス症	0	0
			マラリア	0	0
			野兔病	0	0
			ライム病	0	0
			リッサウイルス感染症	0	0
			リフトバレー熱	0	0
			類鼻疽	0	0
			レジオネラ症	0	14
			レプトスピラ症	0	0
			ロッキー山紅斑熱	0	0

四類感染症(その1)	今週	累計(年)
E型肝炎	0	2
ウエストナイル熱(ウエストナイル脳炎を含む)	0	0
A型肝炎	0	12
エキノコックス症	0	0
黄熱	0	0
オウム病	0	0
オムスク出血熱	0	0
回帰熱	0	0
キャサナル森林病	0	0
Q熱	0	0
狂犬病	0	0
コクシジオイデス症	0	0
サル痘	0	0
腎症候性出血熱	0	0
西部ウマ脳炎	0	0
ダニ媒介脳炎	0	0

五類感染症(全数)その1	今週	累計(年)
アメーバ赤痢	1	29
ウイルス性肝炎(E型肝炎及びA型肝炎を除く)	0	3
急性脳炎(ウエストナイル脳炎、西部ウマ脳炎、ダニ媒介脳炎、東部ウマ脳炎、日本脳炎、ベネズエラウマ脳炎及びリフトバレー熱を除く)	0	41
クリプトスポリジウム症	0	0
クロイツフェルト・ヤコブ病	0	4
劇症型溶血性レンサ球菌感染症	1	11
後天性免疫不全症候群	4	27
ジアルジア症	0	0

五類感染症(全数)その2	今週	累計(年)
髄膜炎菌性髄膜炎	0	0
先天性風しん症候群	0	0
梅毒	0	16
破傷風	0	3
バンコマイシン耐性黄色ブドウ球菌感染症	0	0
バンコマイシン耐性腸球菌感染症	0	4
風しん	4	39
麻しん	0	15

新型インフルエンザ等感染症	今週	累計(年)
新型インフルエンザ	.	.

月報集計表 2012年 7月

上段は定点当たり患者報告数
下段は報告患者数

性感染症(STD)

疾病名	今月			1月前	2月前	3月前
	男	女	合計	合計	合計	合計
性器クラミジア感染症	0.79	1.29	2.07	1.62	1.62	1.48
	33	54	87	68	68	59
性器ヘルペスウイルス感染症	0.31	0.26	0.57	0.74	0.86	0.75
	13	11	24	31	36	30
尖圭コンジローマ	0.12	0.12	0.24	0.21	0.26	0.25
	5	5	10	9	11	10
淋菌感染症	0.48	0.17	0.64	0.45	0.52	0.58
	20	7	27	19	22	23
非クラミジア性非淋菌性尿道炎	1.26	0.21	1.48	2.10	1.90	1.93
	53	9	62	88	80	77

備考 今月のSTD報告定点数 42

上段は定点当たり患者数

下段は報告患者数

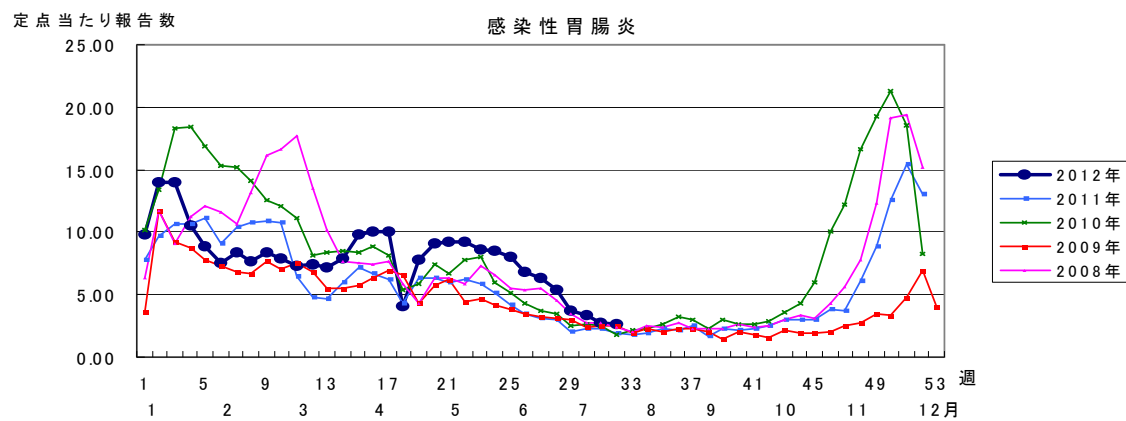
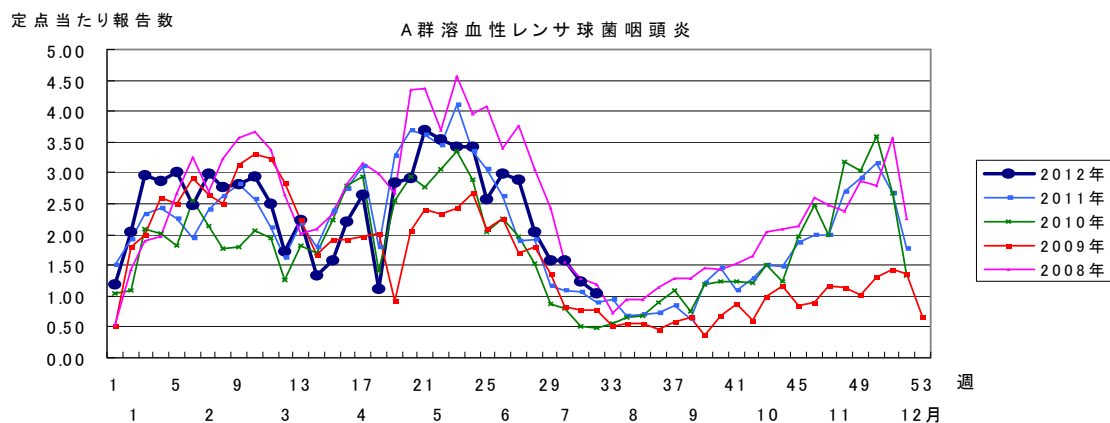
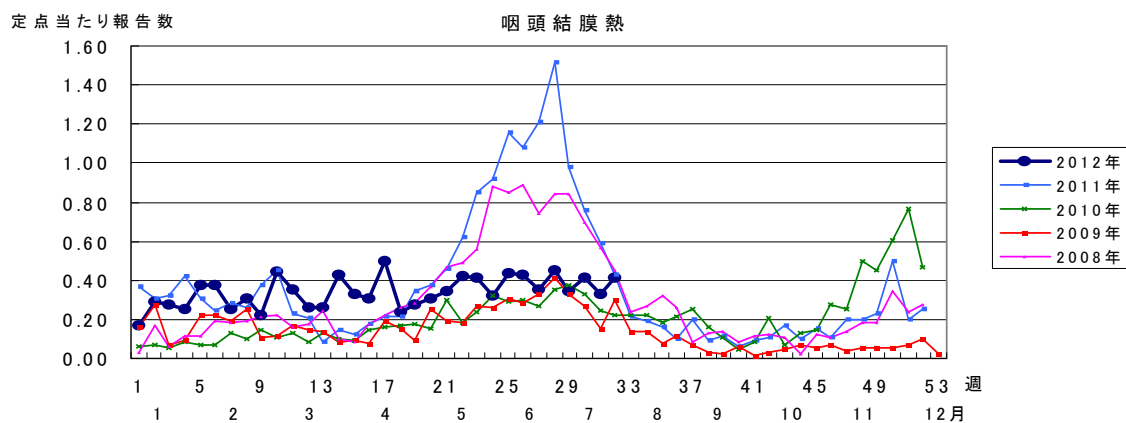
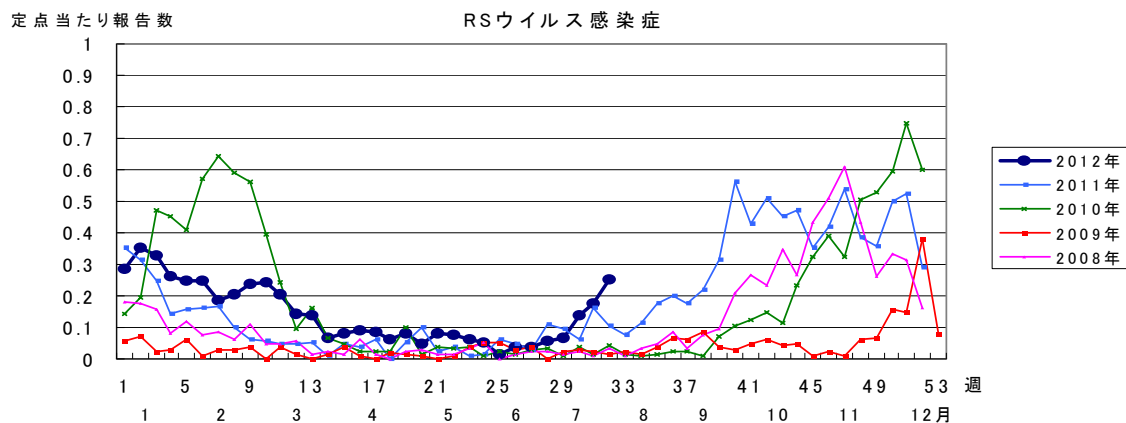
薬剤耐性菌感染症

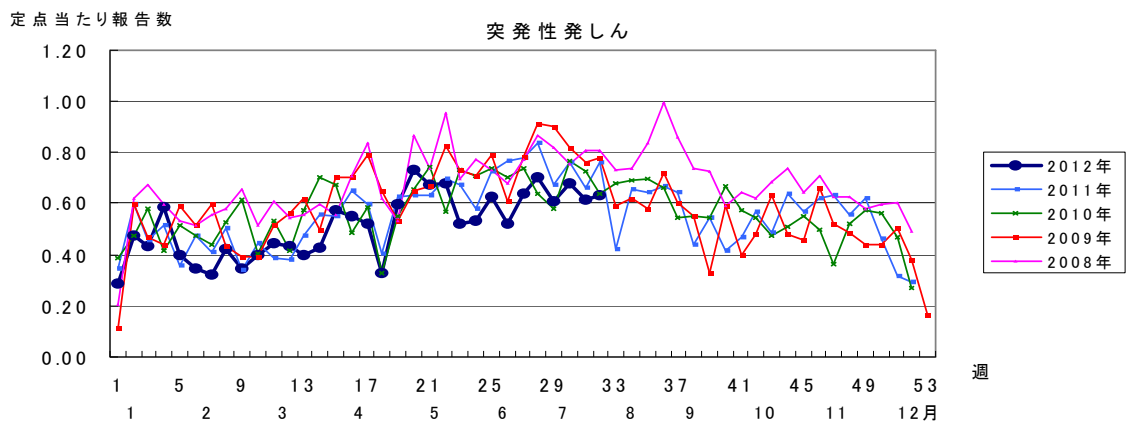
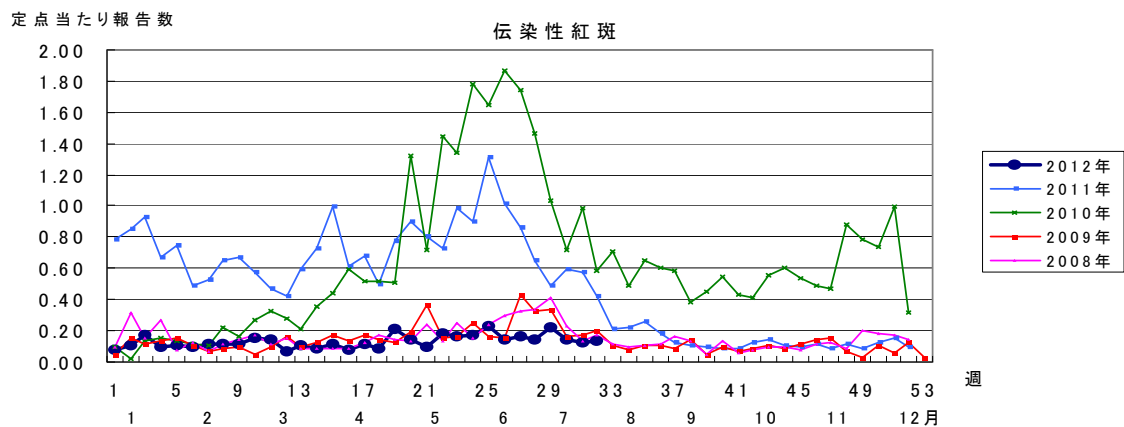
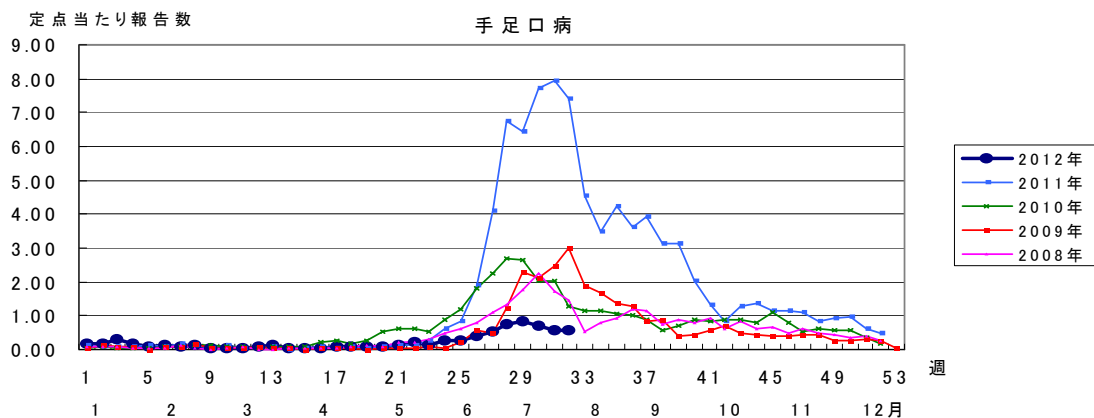
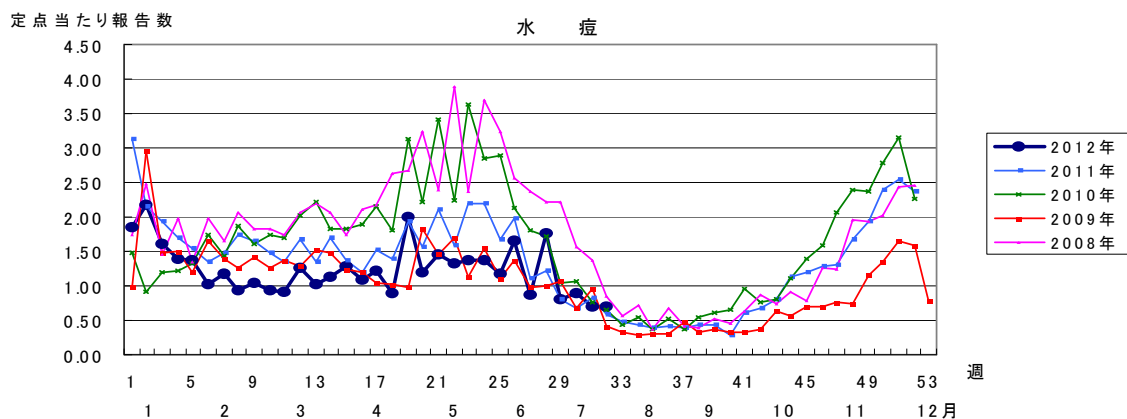
疾病名	今月	1月前	2月前	3月前
メチシリン耐性黄色ブドウ球菌感染症	1.56	2.56	3.75	3.67
	14	23	30	33
ペニシリン耐性肺炎球菌感染症	1.56	1.56	0.88	1.89
	14	14	7	17
薬剤耐性アシネトバクター感染症	0.00	0.00	0.00	0.00
	0	0	0	0
薬剤耐性緑膿菌感染症	0.00	0.00	1.75	0.11
	0	0	14	1

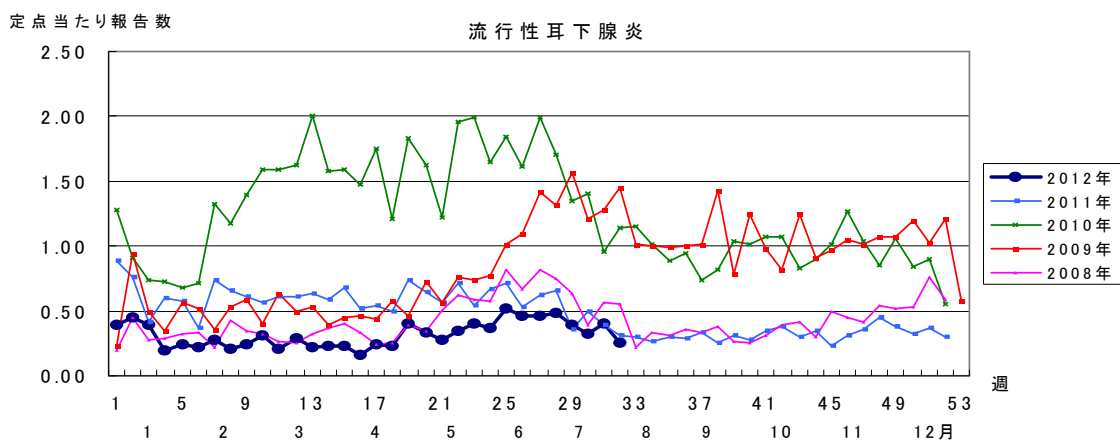
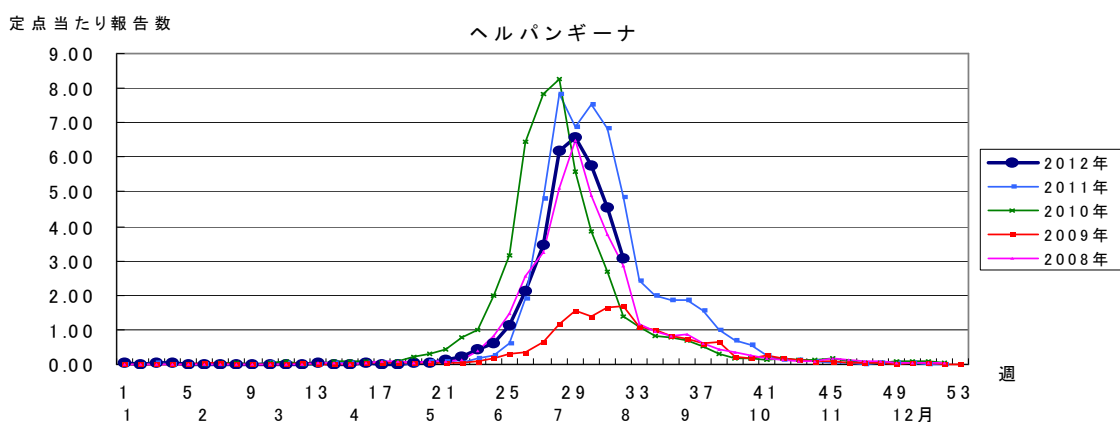
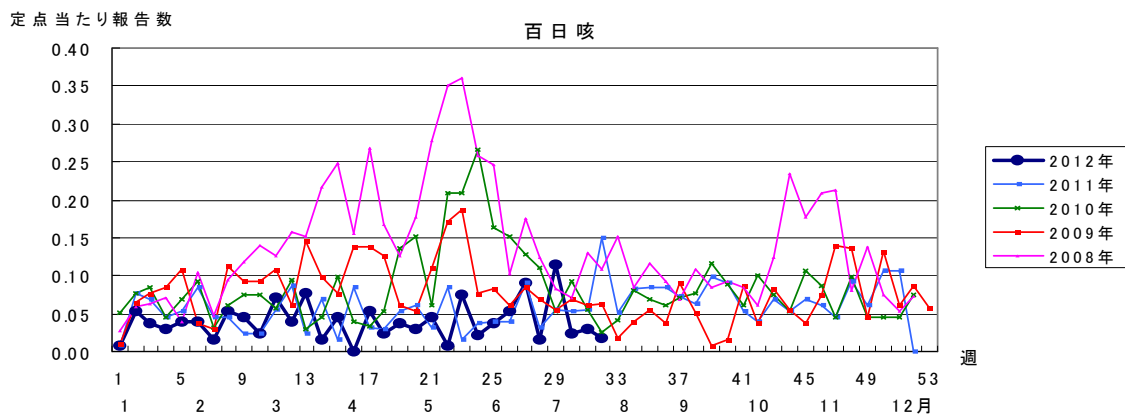
備考 今月の基幹病院報告定点数 9

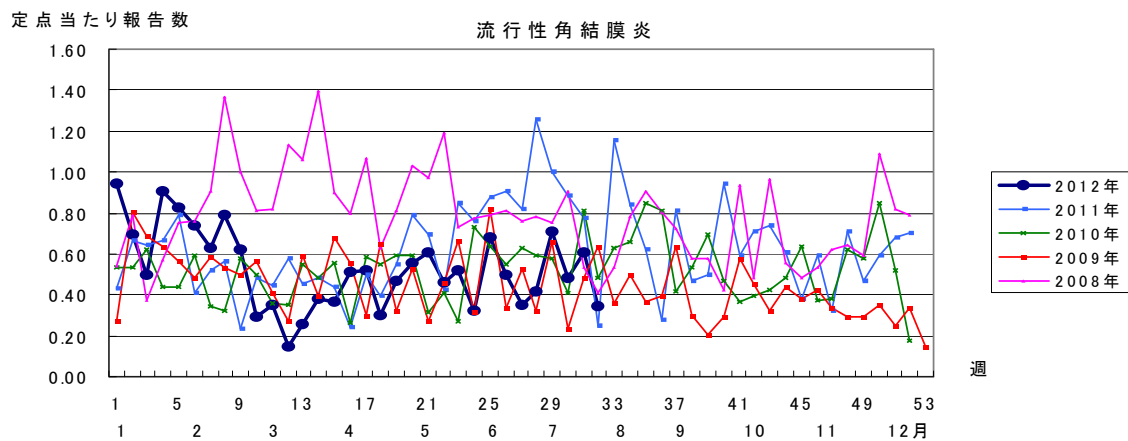
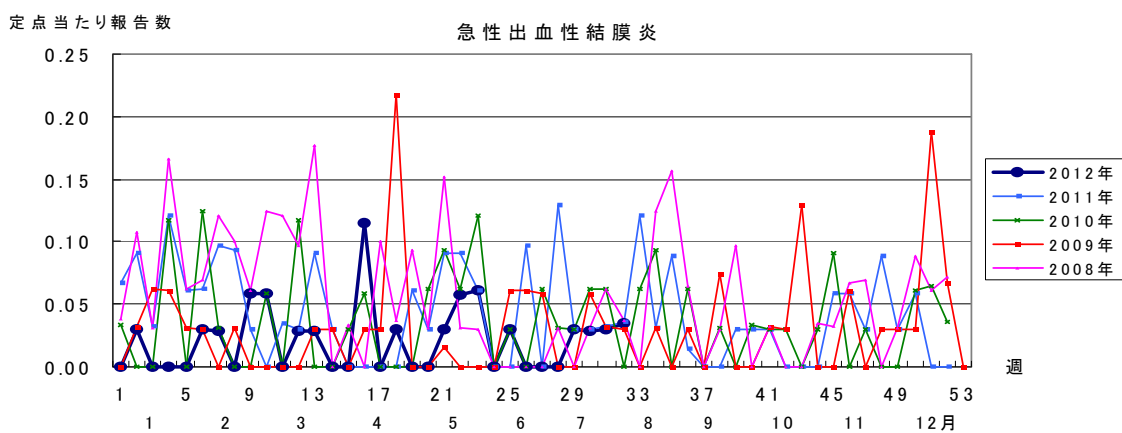
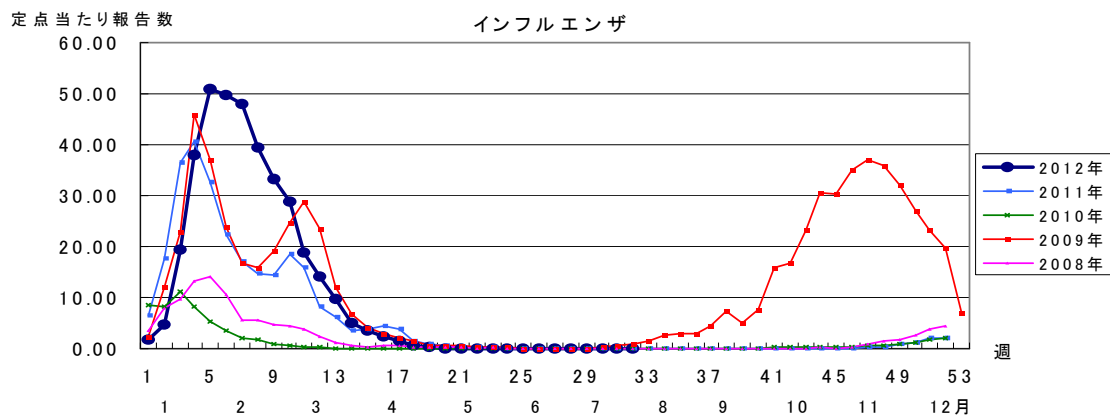
全数報告疾患集計表(動物由来感染症)

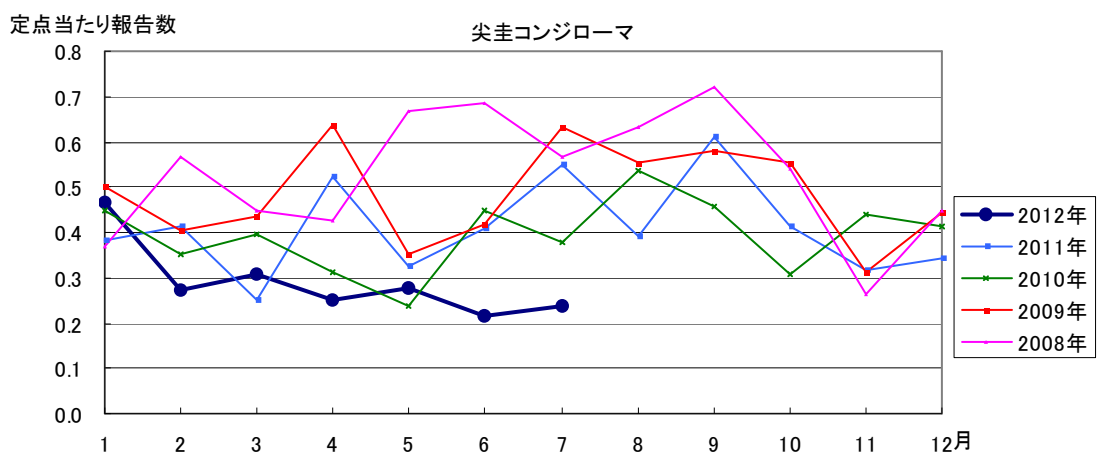
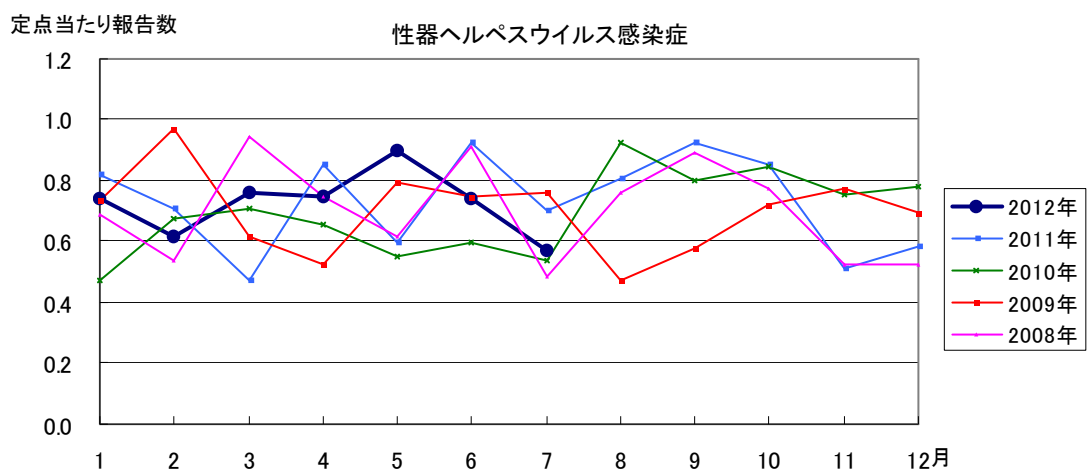
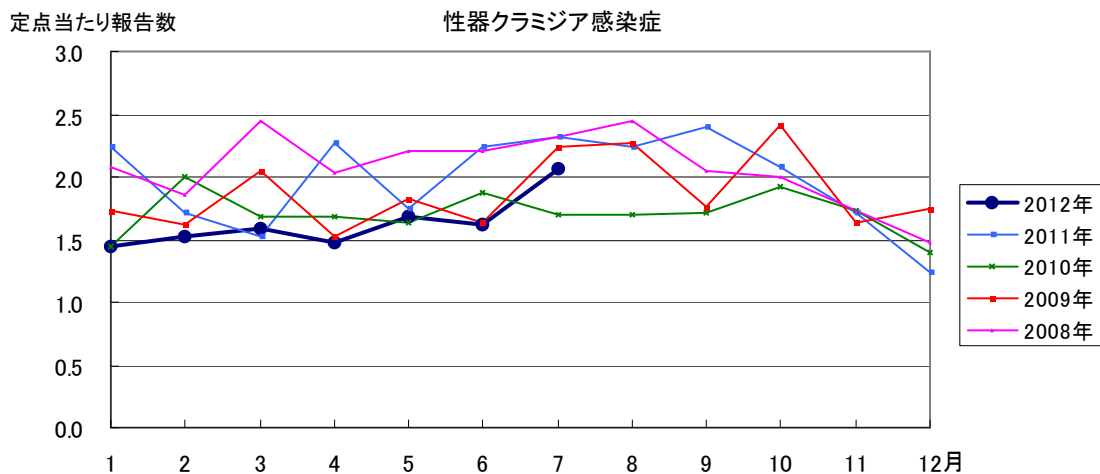
感染症の名称及び動物の種類	7月の報告数	2012年累計
エボラ出血熱のサル	0	0
マールブルグ病のサル	0	0
ペストのプレーリードッグ	0	0
重症急性呼吸器症候群(病原体がSARSコロナウイルスであるものに限る)のイタチアナグマ、タヌキ、ハクビシン	0	0
細菌性赤痢のサル	0	0
ウエストナイル熱の鳥類	0	0
エキノコックス症の犬	0	0
結核のサル	0	0
鳥インフルエンザ(H5N1)の鳥類	0	0

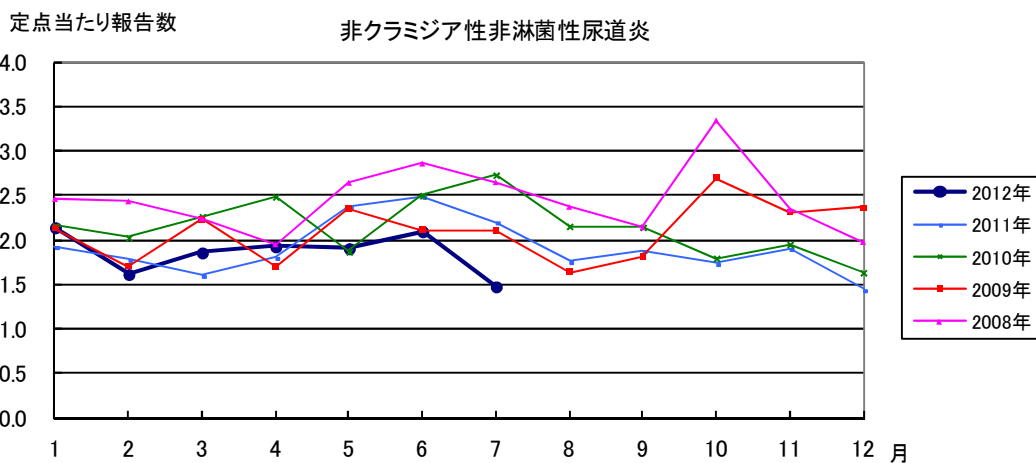
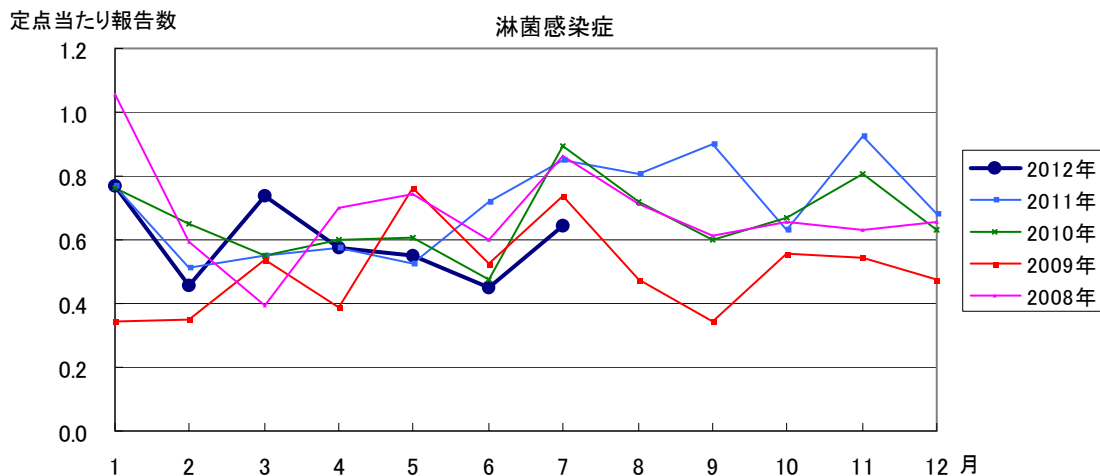












2012年 第32週		保健所別、年齢層別報告患者数(男女合計)														No.1			
		野	柏	松	市	船	習	千	印	香	海	山	長	夷	安	君	市	合	
		田	市	戸	川	橋	野	葉	旛	取	匝	武	生	隅	房	津	原	計	
小児科定点数		2	8	13	8	7	10	14	16	1	4	3	3	3	4	8	7	111	
RSウイルス感染症	～5ヶ月		2	1		3				1								7	
	～11ヶ月		1	1		1	2		1									6	
	1歳		2		1		4		1									8	
	2歳					2												2	
	3歳				2			2										4	
	4歳									1								1	
	5歳																		
	6歳																		
	7歳																		
	8歳																		
	9歳																		
	10～14歳																		
15～19歳																			
20歳以上																			
合計			5	4	1	6	8		3	1							28		
咽頭結膜熱	～5ヶ月																		
	～11ヶ月				1			1		1								3	
	1歳		1	3		1	2									1		8	
	2歳		1	1	1	1	3		1									8	
	3歳		1	1	2	1			1		1							7	
	4歳		1		2	2	1		1			1				1		8	
	5歳		1	1	1			1		1								5	
	6歳			1		2												3	
	7歳																		
	8歳				1													1	
	9歳																		
	10～14歳								1									1	
15～19歳																			
20歳以上				1			1										2		
合計			5	10	6	7	10		5		1					2	46		
A群溶血性レンサ球菌咽頭炎	～5ヶ月																		
	～11ヶ月																		
	1歳																		
	2歳				1			1	1	1						1		5	
	3歳		3	2			2	1	3						1			12	
	4歳		2	2	2	2		2	4	1								15	
	5歳		1	1	1		1	1	3		1						2	11	
	6歳		1			1	1		3		1				3			10	
	7歳		1	4	2	1	2		1		1				1			14	
	8歳		2	2					2	1							1	2	10
	9歳		1	1				1	1						1			5	
	10～14歳		1	1	2	2	2	1	3	1		1			1			16	
15～19歳		1	2	1				1	1									6	
20歳以上		2						2	7								1	12	
合計			15	16	8	6	10	11	28	2	3	1		7		2	7	116	
感染性胃腸炎	～5ヶ月							3	1							1	1	6	
	～11ヶ月		2	5	4	1	2	5	7		2				3			31	
	1歳		4	5	3	1	3	12	9		2				1	1	5	46	
	2歳		2	7	3		1	4	9		1					2		29	
	3歳		3	2	3	2	4	4	7							1		26	
	4歳		2	2	1		1	4	3		1				1		6	21	
	5歳	1	3	3		1		5	5									20	
	6歳				1	1	1	2	2		1	1				1	2	12	
	7歳		1	1	3			3			1	1				1		12	
	8歳			1		2		2	2							1	3	1	12
	9歳	1						2	1										4
	10～14歳				1			4	5		2					1	1		14
15～19歳		1	1				1	3			1					1	2	10	
20歳以上		8		6	1			19		1	12				2	5		54	
合計			2	27	27	24	9	12	51	73		11	15		8	13	25	297	

2012年 第32週		保健所別、年齢層別報告患者数(男女合計)													No.2			
		野	柏	松	市	船	習	千	印	香	海	山	長	夷	安	君	市	合
		田	市	戸	川	橋	志	葉	旛	取	匝	武	生	隅	房	津	原	計
小児科定点数		2	8	13	8	7	10	14	16	1	4	3	3	3	4	8	7	111
水痘	～5ヶ月								2								1	3
	～11ヶ月			1		1	2		2									6
	1歳			5	2	1	1	3	3							1		16
	2歳			1	1	1	2	1	2		3					1		12
	3歳		1	2		1	3	1	8								1	17
	4歳		2	1	1	1	2	1	3									11
	5歳		1	1	2				1									5
	6歳						1	1	1									4
	7歳																	
	8歳				1				1									2
	9歳		2															2
	10～14歳																	
	15～19歳																	
20歳以上																		
合計			6	11	7	5	11	7	23		3					3	2	78
手足口病	～5ヶ月																	
	～11ヶ月			1				1	1		1					1		5
	1歳		1		3	2	1	2	1							1	2	13
	2歳			2	5	2		1			1				1	1	2	15
	3歳		1	1	1	1	1	1	1		1				1			9
	4歳			1	4		3				1			1	1			11
	5歳		1	1	1													3
	6歳						1		1					1			1	4
	7歳																	
	8歳																	
	9歳							1										1
	10～14歳		1					1									1	3
	15～19歳																	
20歳以上																		
合計			4	6	14	5	8	5	4		4		2	3		5	4	64
伝染性紅斑	～5ヶ月																	
	～11ヶ月				1				1							2		4
	1歳							1							1			2
	2歳		1	1														2
	3歳					1												1
	4歳																	
	5歳					2		1	1									4
	6歳										1					1		2
	7歳																	
	8歳																	
	9歳																	
	10～14歳																	
	15～19歳																	
20歳以上																		
合計			1	1	1	3		2	2		1					4		15
突発性発疹	～5ヶ月																	1
	～11ヶ月		2	5	1	1	1	1	5				1		1	1	3	22
	1歳		3	11	2	4	4	3	7				1	1			3	39
	2歳		2			1		1	1							1		6
	3歳								1									1
	4歳																	
	5歳			1														1
	6歳																	
	7歳																	
	8歳																	
	9歳																	
	10～14歳																	
	15～19歳																	
20歳以上																		
合計			7	17	3	6	5	6	13				2	1	1	2	7	70

2012年 第32週

保健所別、年齢層別報告患者数(男女合計)

No.3

		野	柏	松	市	船	習	千	印	香	海	山	長	夷	安	君	市	合	
		田	市	戸	川	橋	志	葉	旛	取	匝	武	生	隅	房	津	原	計	
小児科定点数		2	8	13	8	7	10	14	16	1	4	3	3	3	4	8	7	111	
百日咳	～5ヶ月																		
	～11ヶ月																		
	1歳								1									1	
	2歳																		
	3歳																		
	4歳																		
	5歳																		
	6歳																		
	7歳																		
	8歳																		
	9歳																		
10～14歳								1										1	
15～19歳																			
20歳以上																			
合計								1	1									2	
ヘルパンギーナ	～5ヶ月		2			1			2									5	
	～11ヶ月		2	6		4	2	2	2								2	20	
	1歳	1	5	6	2	13	4	16	11	3	1		1	2	2	1	8	76	
	2歳	1	4	7	5	4	4	7	16		1			1		3	8	57	
	3歳		1	2	7	1	3	11	9							5	2	41	
	4歳	1	4	2	7	2	6	5	8				2	3		3	5	48	
	5歳		4	2	3	5	6	5	5				3	3			11	47	
	6歳		1	3	3	1		3	3		1							15	
	7歳						1		3								2	7	
	8歳		1	1		1												1	4
	9歳							2	1									1	4
10～14歳		4	1			1	1	1										8	
15～19歳		1						1										2	
20歳以上		1					3								1		1	6	
合計		3	30	30	27	32	26	53	61	3	3		6	9	3	14	40	340	
流行性耳下腺炎	～5ヶ月																		
	～11ヶ月																		
	1歳						1				1							2	
	2歳			2		1												3	
	3歳	1																1	
	4歳			1			1	1	3								1	8	
	5歳					1										1	2	4	
	6歳				2		1											3	
	7歳			1		1				1	1							4	
	8歳															1		1	
	9歳															1		1	
10～14歳								1									1		
15～19歳																			
20歳以上																			
合計		1	4	2	3	3	2	4	1	1					4	3		28	

2012年 第32週		保健所別、年齢層別報告患者数(男女合計)														No.4		
		野田	柏市	松戸	市川	船橋市	習志野	千葉市	印旛	香取	海浜	山武	長生	夷隅	安房	君津	市原	合
インフル定点数		2	13	19	9	13	16	17	24	3	7	6	6	5	7	13	11	171
インフル エンザ	～5ヶ月 ～11ヶ月																	
	1歳							1										1
	2歳								1									1
	3歳							1										1
	4歳																	
	5歳																	
	6歳																	
	7歳																	
	8歳																	
	9歳																	
	10～14歳																	
	15～19歳																	
	20～29歳																	
	30～39歳																	
40～49歳																		
50～59歳																		
60～69歳																		
70～79歳																		
80歳以上																		
合計								2	1									3
眼科 定点数			2	4	2	3	3	2	4	1	1	1	1		1	2	2	29
急性 出血性 結膜炎	～5ヶ月 ～11ヶ月																	
	1歳																	
	2歳																	
	3歳																	
	4歳																	
	5歳																	
	6歳																	
	7歳																	
	8歳																	
	9歳																	
	10～14歳																	
	15～19歳																	
	20～29歳																	
	30～39歳																	
40～49歳																		
50～59歳																		
60～69歳																		
70歳以上																	1	1
合計																	1	1
流行性 角結膜炎	～5ヶ月 ～11ヶ月								2									2
	1歳																	
	2歳																	
	3歳																	
	4歳																	
	5歳								1									1
	6歳																	
	7歳																	
	8歳																	
	9歳																	
	10～14歳																	
	15～19歳																	
	20～29歳									2						1		3
	30～39歳						1			2		1						4
40～49歳																		
50～59歳																		
60～69歳																		
70歳以上																		
合計							1		7		1				1		10	

2012年 7月 保健所別、年齢層別報告患者数(男女合計)

No. 1

		野	柏	松	市	船	習	千	印	香	海	山	長	夷	安	君	市	合
		田	市	戸	川	橋	志	葉	旛	取	匝	武	生	隅	房	津	原	計
定点数		1	3	6	4	4	3	5	5	1	1	2	1	1	1	2	2	42
性器クラミジア感染症	0歳																	
	1～4歳																	
	5～9歳																	
	10～14歳																	
	15～19歳			1	4		1	1	3				1	1		1	1	14
	20～24歳	1	3	8	2	3	1	3	1				2					24
	25～29歳		1	3	2	2	1	4	3									16
	30～34歳		2		2	3	2	2	1									13
	35～39歳			3				1	2	1	1	1					1	10
	40～44歳			3		1								1				5
	45～49歳			1		1												2
	50～54歳													1				1
	55～59歳			1														1
60～64歳																		
65～69歳						1											1	
70歳以上																		
合計		1	7	23	6	12	5	13	7	1	1	1	5	1		2	2	87
性器ヘルペスウイルス感染症	0歳																	
	1～4歳																	
	5～9歳																	
	10～14歳																	
	15～19歳																	
	20～24歳								1									1
	25～29歳			1	1	1	1									1		5
	30～34歳			1					1	1								3
	35～39歳			1	1	1							1					4
	40～44歳				1					2				1				4
	45～49歳			1														1
	50～54歳			1														1
	55～59歳									1								1
60～64歳								1	1								2	
65～69歳																		
70歳以上			1					1									2	
合計		1	5	3	2	1	3	6			1	1				1	24	
尖圭コンジローマ	0歳																	
	1～4歳					1												1
	5～9歳																	
	10～14歳																	
	15～19歳																	
	20～24歳				1													1
	25～29歳							2										2
	30～34歳						1											1
	35～39歳				1			1										2
	40～44歳																	
	45～49歳			2														2
	50～54歳																	
	55～59歳					1												1
60～64歳																		
65～69歳																		
70歳以上																		
合計			2	3	1	1	3										10	

2012年 7月 保健所別、年齢層別報告患者数(男女合計)

No.2

		野田	柏市	松戸市	市川	船橋市	習志野	千葉市	印旛	香取	海浜	山武	長生	夷隅	安房	君津	市原	合計	
定点数		1	3	6	4	4	3	5	5	1	1	2	1	1	1	2	2	42	
淋菌感染症	0歳																		
	1～4歳																		
	5～9歳																		
	10～14歳																		
	15～19歳						2											2	
	20～24歳				3		1	1	1	1			1						8
	25～29歳				1	2		1	2										6
	30～34歳								2		1								3
	35～39歳				1						1			1					3
	40～44歳				1	1								1					3
	45～49歳				1														1
	50～54歳																		
	55～59歳																	1	1
60～64歳																			
65～69歳																			
70歳以上																			
合計				7	3	3	2	5	1	2		1	2				1	27	
非クラミジア性非淋菌性尿道炎	0歳																		
	1～4歳																		
	5～9歳																		
	10～14歳																		
	15～19歳							2										2	
	20～24歳				3		1		1	4			2					11	
	25～29歳					1			4	2			1					8	
	30～34歳				1	1			3		1		1					7	
	35～39歳					1			1	1			1	2				6	
	40～44歳				2				2	3			2					9	
	45～49歳								1	1		1	1					4	
	50～54歳				1			1	1	2								5	
	55～59歳									1		1						2	
60～64歳							1		2								3		
65～69歳								2									2		
70歳以上						1			2								3		
合計				7	3	2	2	17	18	1		4	8					62	

2012年 7月 保健所別、年齢層別報告患者数(男)

No. 1

		野	柏	松	市	船	習	千	印	香	海	山	長	夷	安	君	市	合	
		田	市	戸	川	橋	志	葉	旛	取	匝	武	生	隅	房	津	原	計	
定点数		1	3	6	4	4	3	5	5	1	1	2	1	1	1	2	2	42	
性器クラミジア感染症	0歳																		
	1～4歳																		
	5～9歳																		
	10～14歳																		
	15～19歳							1					1	1				3	
	20～24歳				5	2				1				2					10
	25～29歳				3	2	1												6
	30～34歳							2											2
	35～39歳				1						1		1				1		4
	40～44歳				3		1							1					5
	45～49歳				1														1
	50～54歳													1					1
	55～59歳				1														1
60～64歳																			
65～69歳																			
70歳以上																			
合計				14	4	2	3		1	1		1	5	1		1		33	
性器ヘルペスウイルス感染症	0歳																		
	1～4歳																		
	5～9歳																		
	10～14歳																		
	15～19歳																		
	20～24歳								1									1	
	25～29歳					1												1	
	30～34歳								1	1								2	
	35～39歳												1					1	
	40～44歳					1				2				1				4	
	45～49歳																		
	50～54歳																		
	55～59歳																		
60～64歳								1	1								2		
65～69歳																			
70歳以上				1				1										2	
合計				1	2			3	5			1	1					13	
尖圭コンジローマ	0歳																		
	1～4歳						1											1	
	5～9歳																		
	10～14歳																		
	15～19歳																		
	20～24歳					1												1	
	25～29歳								1									1	
	30～34歳																		
	35～39歳																		
	40～44歳																		
45～49歳					1												1		
50～54歳																			
55～59歳						1											1		
60～64歳																			
65～69歳																			
70歳以上																			
合計				1	2	1		1										5	

2012年 7月 保健所別、年齢層別報告患者数(男)

No.2

		野田	柏市	松戸市	市川	船橋市	習志野	千葉市	印旛	香取	海浜	山武	長生	夷隅	安房	君津	市原	合計	
定点数		1	3	6	4	4	3	5	5	1	1	2	1	1	1	2	2	42	
淋菌感染症	0歳																		
	1～4歳																		
	5～9歳																		
	10～14歳																		
	15～19歳																		
	20～24歳				3		1	1	1			1							7
	25～29歳			1	2			2											5
	30～34歳							1		1									2
	35～39歳									1				1					2
	40～44歳			1	1						1			1					3
	45～49歳			1															1
50～54歳																			
55～59歳																			
60～64歳																			
65～69歳																			
70歳以上																			
合計			6	3		1	4	1	2		1	2						20	
非クラミジア性非淋菌性尿道炎	0歳																		
	1～4歳																		
	5～9歳																		
	10～14歳																		
	15～19歳							2										2	
	20～24歳			3		1		1	2				2					9	
	25～29歳				1			2	1				1					5	
	30～34歳			1	1			3		1			1					7	
	35～39歳				1			1	1				1	2				6	
	40～44歳			2				2	2				2					8	
	45～49歳							1	1			1	1					4	
50～54歳			1				1	2									4		
55～59歳								1			1						2		
60～64歳								2									2		
65～69歳							1										1		
70歳以上					1			2									3		
合計			7	3	2		14	14	1		4	8					53		

2012年 7月 保健所別、年齢層別報告患者数(女)

No. 1

		野	柏	松	市	船	習	千	印	香	海	山	長	夷	安	君	市	合	
		田	市	戸	川	橋	志	葉	旛	取	匝	武	生	隅	房	津	原	計	
定点数		1	3	6	4	4	3	5	5	1	1	2	1	1	1	2	2	42	
性 器 ク ラ ミ ジ ア 感 染 症	0歳																		
	1～4歳																		
	5～9歳																		
	10～14歳																		
	15～19歳			1	4		1		3							1	1	11	
	20～24歳	1	3	3		3	1	3											14
	25～29歳		1			1	1	4	3										10
	30～34歳		2		2	3		2	1								1		11
	35～39歳			2				1	2		1								6
	40～44歳																		
	45～49歳					1													1
	50～54歳																		
	55～59歳																		
60～64歳																			
65～69歳					1													1	
70歳以上																			
合計		1	7	9	2	10	2	13	6		1					1	2	54	
性 器 ヘ ル ペ ス ウ イ ル ス 感 染 症	0歳																		
	1～4歳																		
	5～9歳																		
	10～14歳																		
	15～19歳																		
	20～24歳																		
	25～29歳			1		1	1									1		4	
	30～34歳			1														1	
	35～39歳			1	1	1													3
	40～44歳																		
	45～49歳			1															1
	50～54歳			1															1
	55～59歳								1										1
60～64歳																			
65～69歳																			
70歳以上																			
合計			5	1	2	1		1								1		11	
尖 圭 コ ン ジ ロ ー マ	0歳																		
	1～4歳																		
	5～9歳																		
	10～14歳																		
	15～19歳																		
	20～24歳																		
	25～29歳							1										1	
	30～34歳							1										1	
	35～39歳				1				1										2
	40～44歳																		
	45～49歳			1															1
	50～54歳																		
	55～59歳																		
60～64歳																			
65～69歳																			
70歳以上																			
合計			1	1		1	2											5	

2012年 7月 保健所別、年齢層別報告患者数(女)

No.2

		野	柏	松	市	船	習	千	印	香	海	山	長	夷	安	君	市	合	
		田	市	戸	川	橋	志	葉	旛	取	匝	武	生	隅	房	津	原	計	
定点数		1	3	6	4	4	3	5	5	1	1	2	1	1	1	2	2	42	
淋菌感染症	0歳																		
	1～4歳																		
	5～9歳																		
	10～14歳																		
	15～19歳						2											2	
	20～24歳						1												1
	25～29歳							1											1
	30～34歳								1										1
	35～39歳			1															1
	40～44歳																		
45～49歳																			
50～54歳																			
55～59歳																	1	1	
60～64歳																			
65～69歳																			
70歳以上																			
合計			1		3	1	1										1	7	
非クラミジア性非淋菌性尿道炎	0歳																		
	1～4歳																		
	5～9歳																		
	10～14歳																		
	15～19歳																		
	20～24歳								2									2	
	25～29歳							2	1									3	
	30～34歳																		
	35～39歳																		
	40～44歳									1									1
45～49歳																			
50～54歳							1											1	
55～59歳																			
60～64歳							1											1	
65～69歳								1										1	
70歳以上																			
合計							2	3	4									9	

- ※ 定点報告(週報)疾患集計表(疾患別・保健所別・年齢層別)のうち、男合計及び女合計の各表は、当「千葉県の感染症情報」のホームページで御覧ください。

URL. <http://www.pref.chiba.lg.jp/eiken/c-idsc/index.html>

- ※ 全国の感染症情報(IDWR)は、国立感染症研究所のホームページで御覧ください。

URL. <http://www.nih.go.jp/niid/ja/from-idsc.html>

千葉県結核・感染症週報 2012年 第32週

(2012年7月分月報含)

発行 千葉県衛生研究所
千葉県健康福祉部
千葉県医師会

事務局 千葉県衛生研究所感染症学研究室内
千葉県感染症情報センター
〒260-8715 千葉市中央区仁戸名町 666-2
TEL. 043(266)6723 FAX. 043(265)5544

本週報は、感染症の予防及び感染症の患者に対する医療に関する法律に基づくものであり、千葉県内の医療従事者、定点医療機関、県及び千葉市保健所の皆様の御協力を得て、千葉県衛生研究所感染症学研究室内千葉県感染症情報センターにおいて編集したものです。

また、本週報は速報性を重視しておりますので、今後調査などの結果に応じて、若干の変更が生ずることがありますが、その場合には週報上にて訂正させていただきます。

なお、週報の内容について、学術的研究、あるいは公衆衛生活動にかかわる業務以外の目的においては、無断転載を禁じます。