

# Chiba Weekly Report

## 2012

— 第35週 —

2012/8/27~9/2

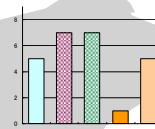
### 千葉県結核・感染症週報

千葉県感染症天気図 ..... 2

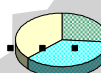
**今週の注目疾患** ..... 3

RSウイルス感染症 —例年に比べかなり多い—

風しん —報告数がやや減少傾向—



全数報告疾患集計表 ..... 5



定点報告（五類感染症）

疾病別グラフ ..... 6

〈男女合計〉

RSウイルス感染症・咽頭結膜熱・A群溶血性レンサ球菌咽頭炎・感染性胃腸炎  
水痘・手足口病・伝染性紅斑・突発性発しん・百日咳・ヘルパンギーナ  
流行性耳下腺炎・インフルエンザ・急性出血性結膜炎・流行性角結膜炎

疾患別・保健所別・年齢階級別集計表 ..... 10

〈男女合計〉

RSウイルス感染症・咽頭結膜熱・A群溶血性レンサ球菌咽頭炎・感染性胃腸炎  
水痘・手足口病・伝染性紅斑・突発性発しん・百日咳・ヘルパンギーナ  
流行性耳下腺炎・インフルエンザ・急性出血性結膜炎・流行性角結膜炎

定点把握対象の五類感染症

千葉県感染症天気図

今週の患者発生は？(前週と比べて)

上段は定点当たり患者数

2012年 第35週

下段は報告患者数

定点	疾病名	流行状況	コメント	今週	1週前	2週前	3週前
小児科	RSウイルス感染症		【今週の注目疾患】	0.41 53	0.26 33	0.15 18	0.25 28
	咽頭結膜熱			0.15 20	0.20 26	0.20 24	0.41 46
	A群溶血性レンサ球菌咽頭炎			0.87 113	0.93 119	0.92 113	1.05 116
	感染性胃腸炎			2.42 314	2.52 323	1.86 229	2.68 297
	水痘			0.35 45	0.56 72	0.38 47	0.70 78
	手足口病			0.37 48	0.52 67	0.36 44	0.58 64
	伝染性紅斑			0.11 14	0.08 10	0.04 5	0.14 15
	突発性発しん		船橋市(2.0)、香取(1.5)がやや多い。	0.75 98	0.84 107	0.40 49	0.63 70
	百日咳		患者4人全て20歳未満。	0.03 4	0.04 5	0.02 2	0.02 2
	ヘルパンギーナ			0.74 96	1.37 175	0.99 122	3.06 340
	流行性耳下腺炎			0.28 37	0.37 47	0.20 24	0.25 28
	インフルエンザ*			0.06 13	0.02 5	0.02 3	0.02 3
眼科	急性出血性結膜炎	—		0.00 0	0.06 2	0.03 1	0.03 1
	流行性角結膜炎		4月頃より増減を繰り返しながら、やや増加傾向にある。	0.85 28	0.45 15	0.77 23	0.34 10
基幹病院	クラミジア肺炎 (オウム病を除く)	—		0.00 0	0.22 2	0.78 7	0.00 0
	細菌性髄膜炎	—		0.00 0	0.00 0	0.11 1	0.00 0
	マイコプラズマ肺炎			2.00 18	0.78 7	2.33 21	0.67 6
	無菌性髄膜炎			0.22 2	0.11 1	0.11 1	0.11 1
全数	風しん	週別報告数 (診断日)	【今週の注目疾患】	3	7	10	6
	麻しん	週別報告数 (診断日)		0	0	1	0

備考 増加 やや増加 変化なし やや減少 減少  
— 患者報告なし

今週の報告定点数 小児科定点 130 インフルエンザ定点 207  
眼科定点 33 基幹病院定点 9

「定点当りの患者数」とは報告患者数/報告定点数。

「流行中」とは報告定点当りの患者数が設定値を2週連続して超えた場合に2週目より表示。

※全数の報告患者数の項目は、診断日と報告日が異なるため、数字が変動することがあります。

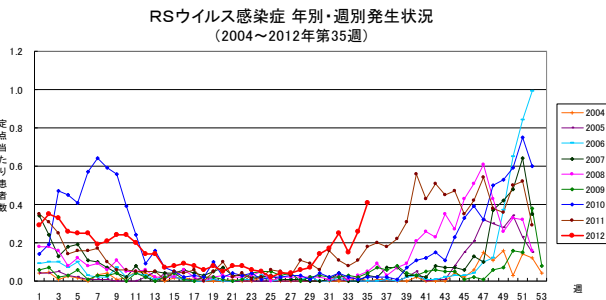
### 【今週の注目疾患】

#### RSウイルス感染症 一例年に比べかなり多いー

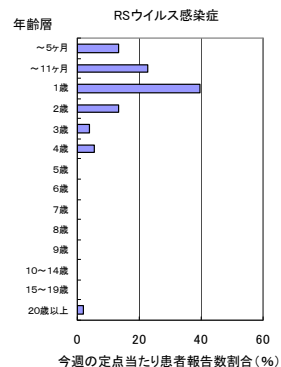
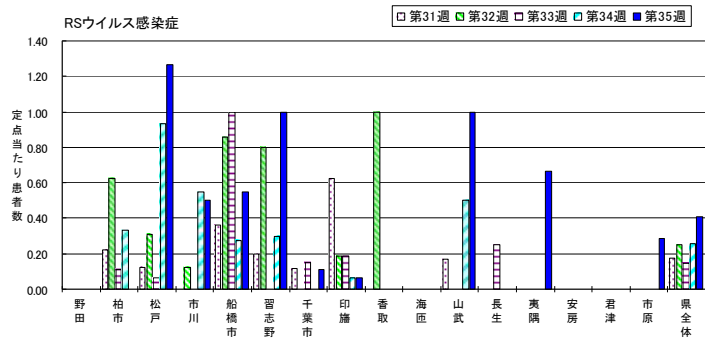
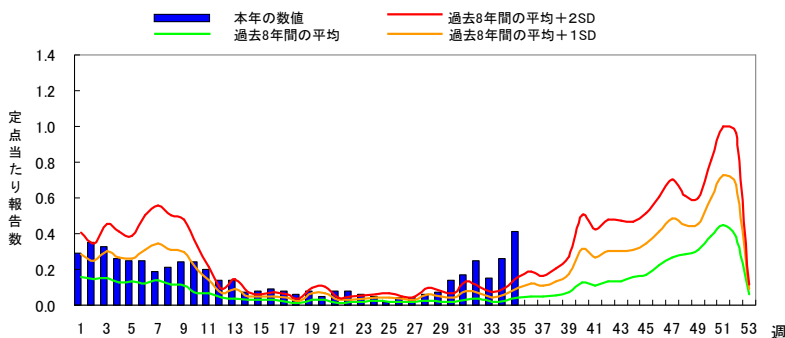
例年に比べかなり多い状況で推移している。今週は先週より 0.15 増加し定点当たり報告数は 0.41 となった。

過去 8 年との比較では同時期で今までで最も多く、第 30 週頃 (7 月下旬) より平均 +2SD を超えている状況である。

地域的には松戸(1.3)、習志野(1.0)、山武(1.0)が多い。



RSウイルス感染症 過去8年間との週別比較

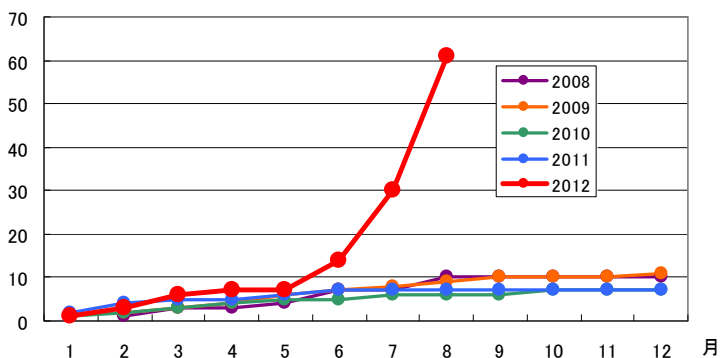


#### 風しん ー報告数がやや減少傾向ー

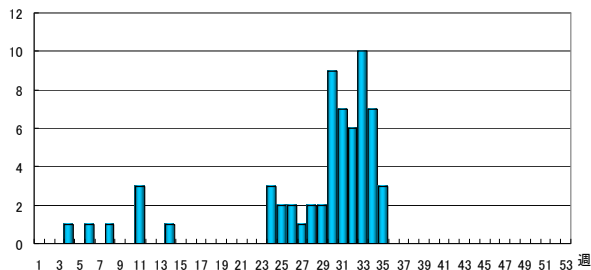
今週の報告数は市川 2 例、船橋市 1 例の 3 例にとどまり、やや減少傾向の兆しである。今年の累積報告数は 61 例となった。地域別では市川が 22 例で最も多く、全体の 3 分の 1 以上を占める。その他習志野 8 例、千葉市 7 例が多い。

年齢群別では、20 歳代が 30% を占め、次いで 30 歳代が 20%、40 歳代が 16% を占める。

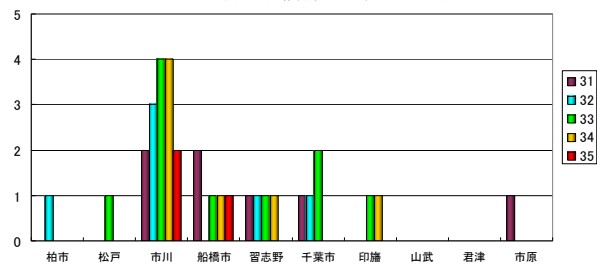
風しん／月別累計報告数(2008年～2012年8月)



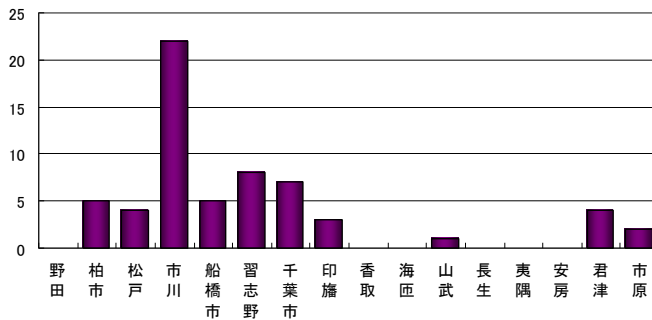
風しん／週別報告数(2012年～第35週)



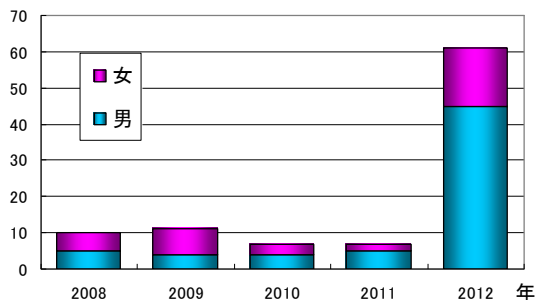
風しん／地域別 週別報告数(2012年30週～34週)



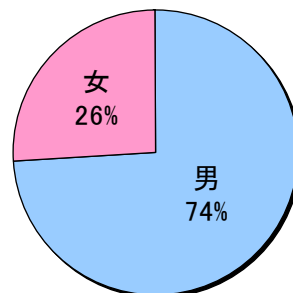
風しん／地域別報告数(2012年～第35週)



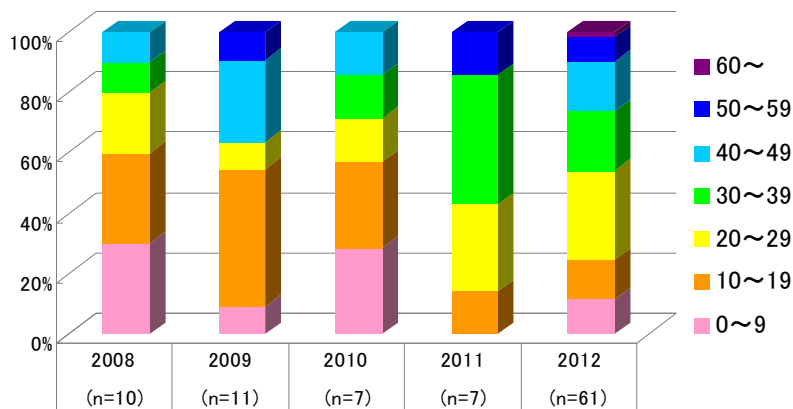
風しん／男女別報告数 (2008年～2012年第35週)



風しん／患者性別(2012年～第35週)

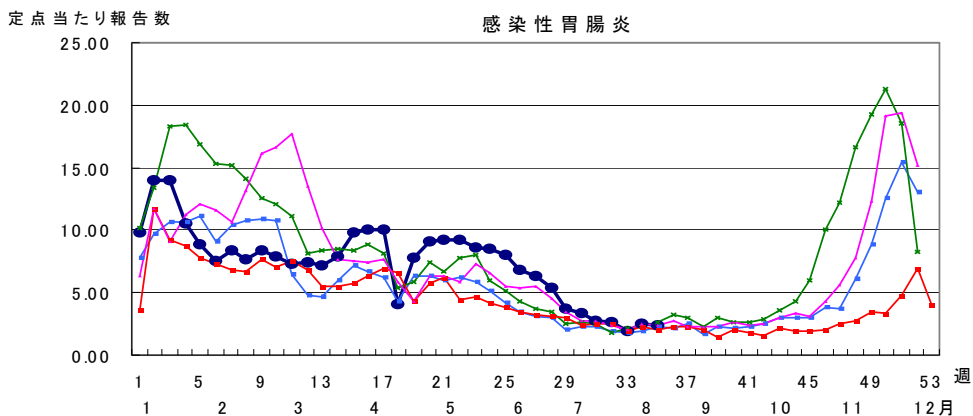
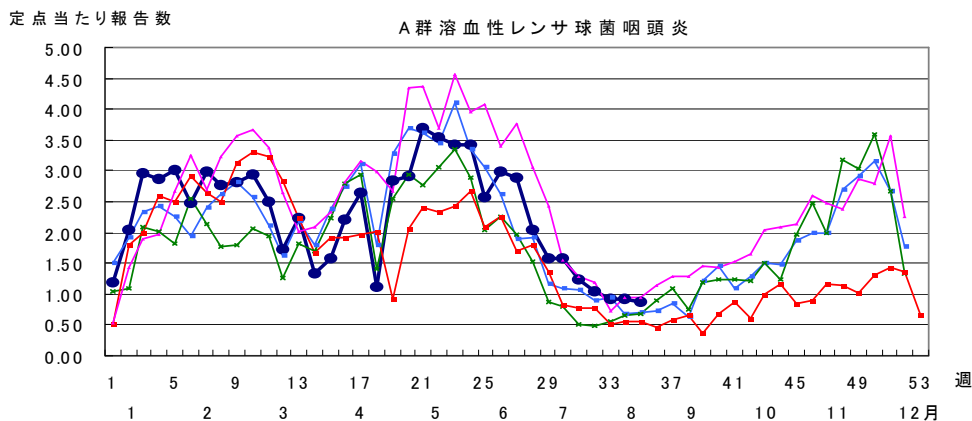
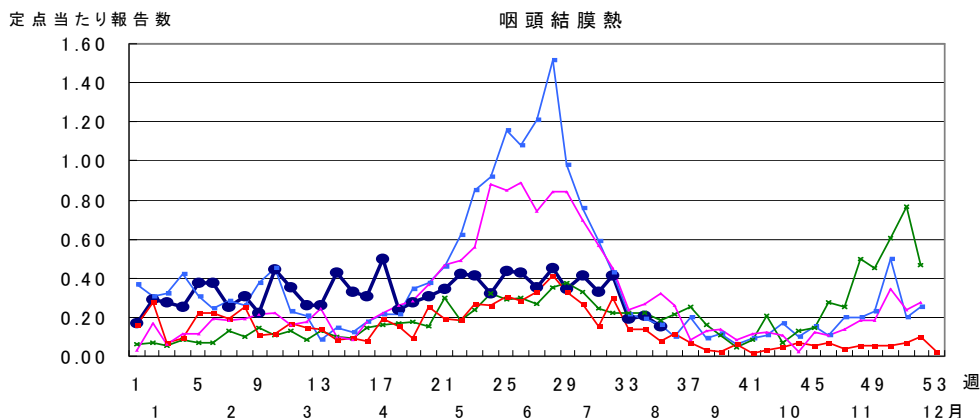
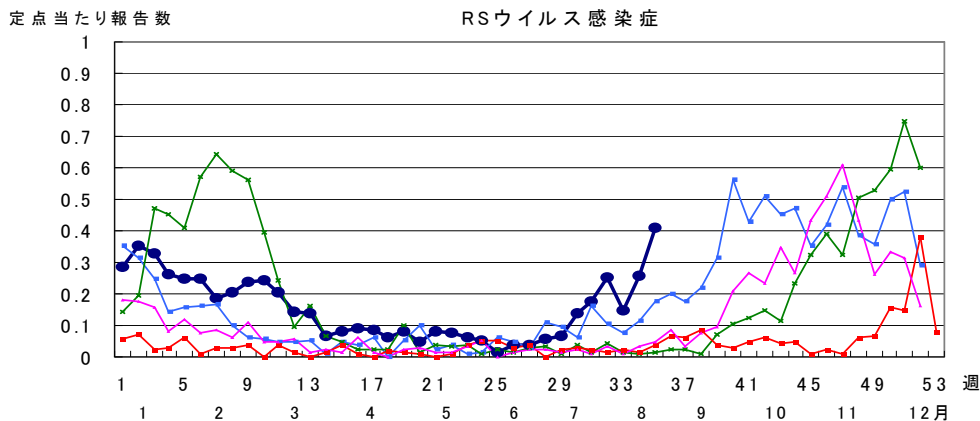


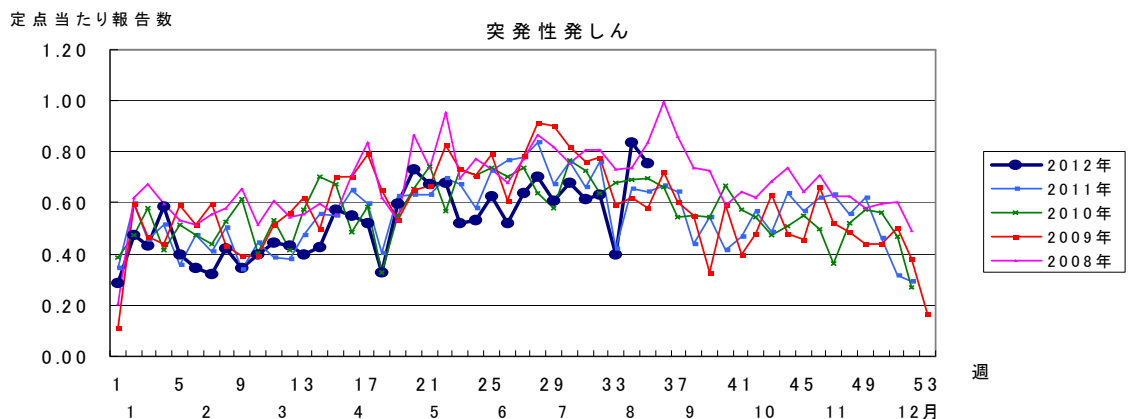
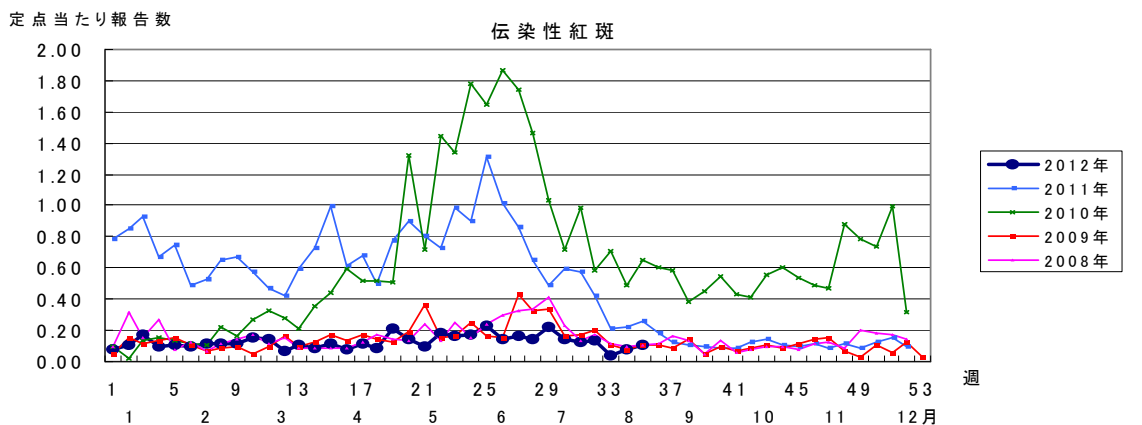
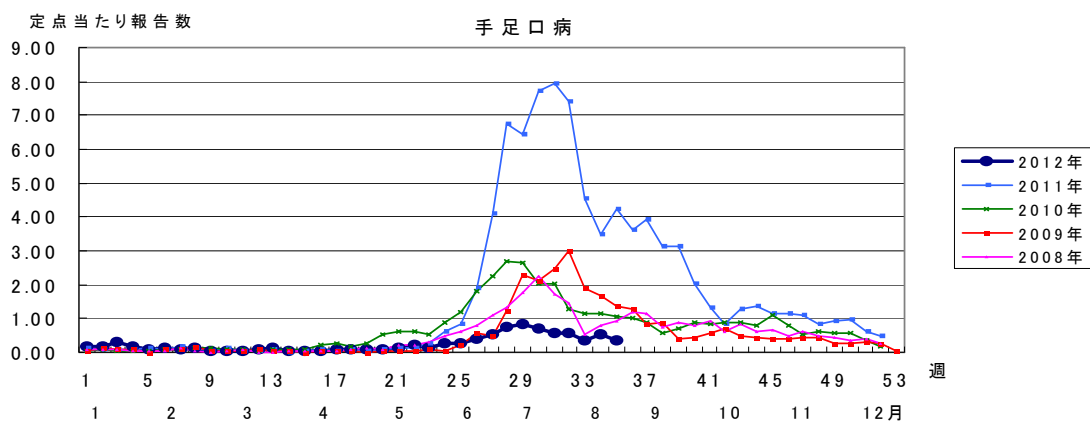
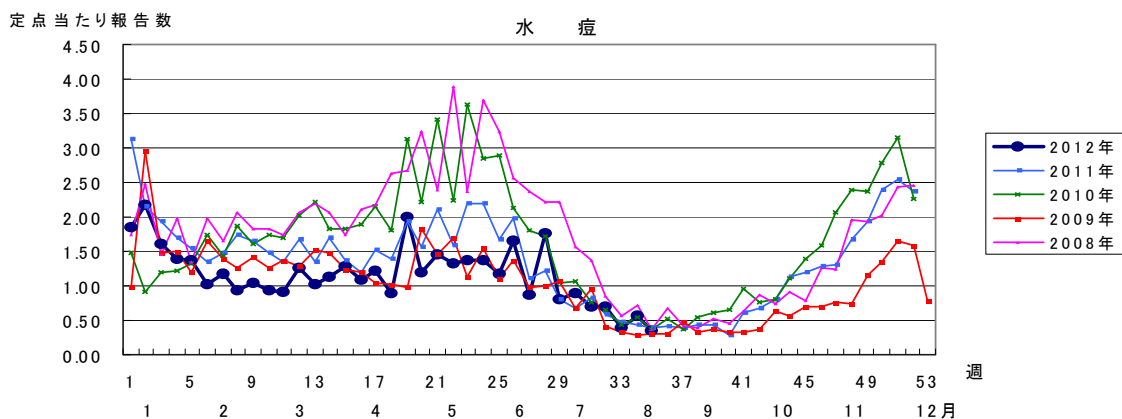
風しん／年別・患者年齢群別報告数 (2008年～2012年第35週)

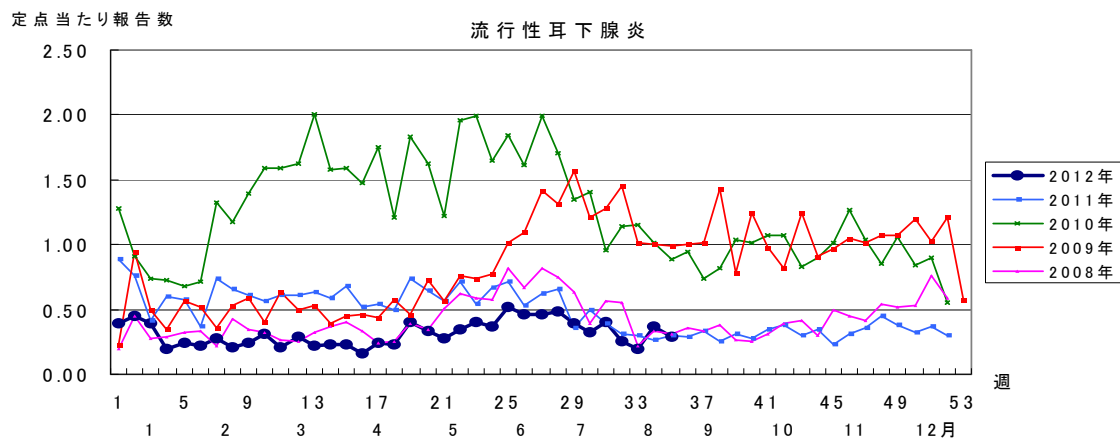
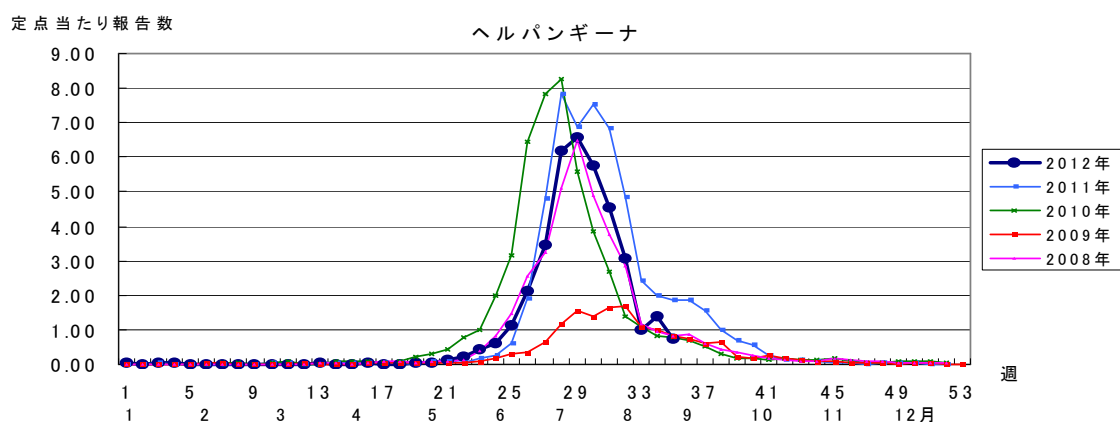
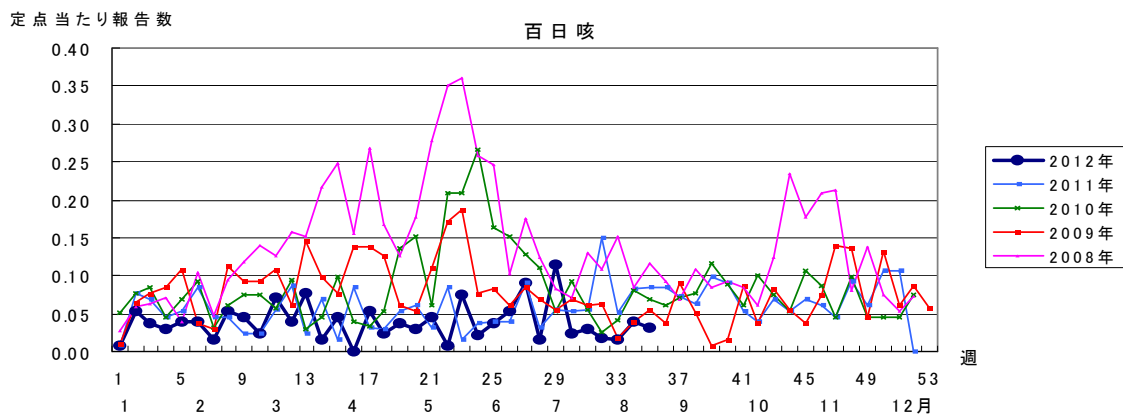


## 第35週全数報告疾患集計表

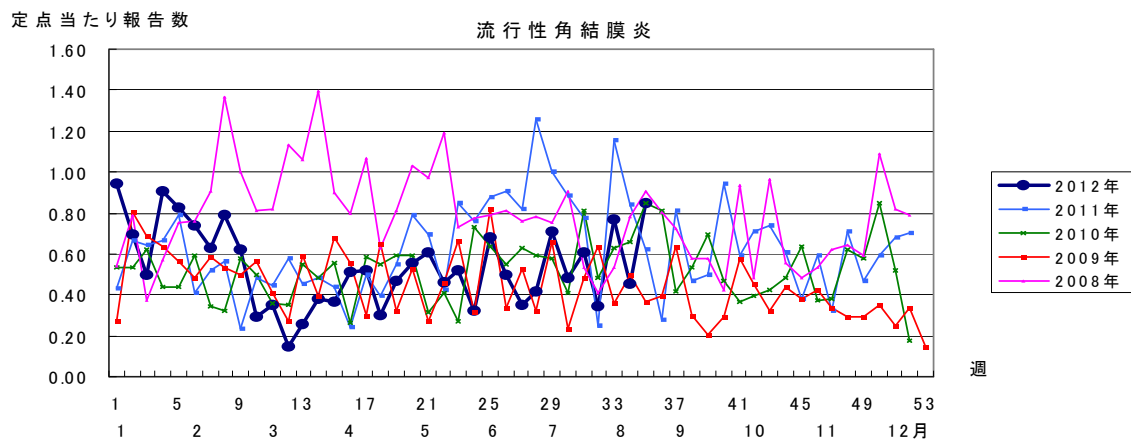
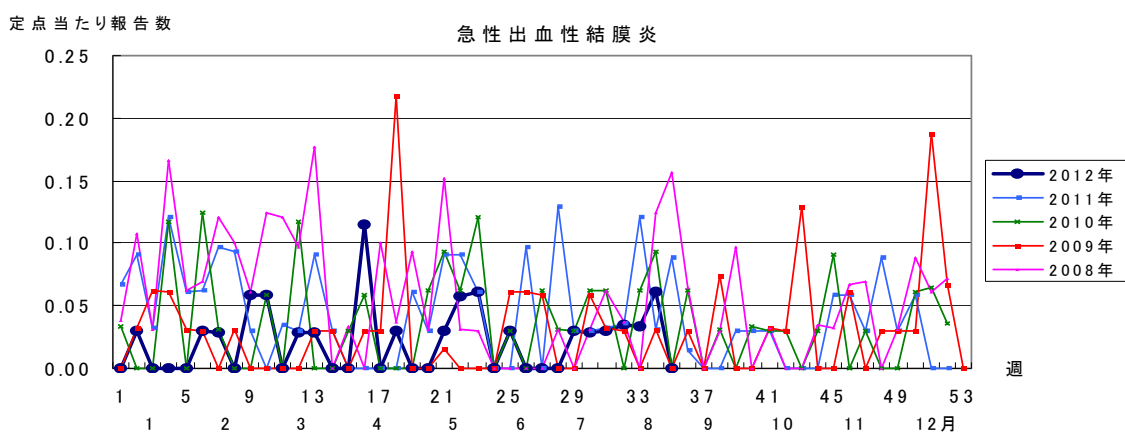
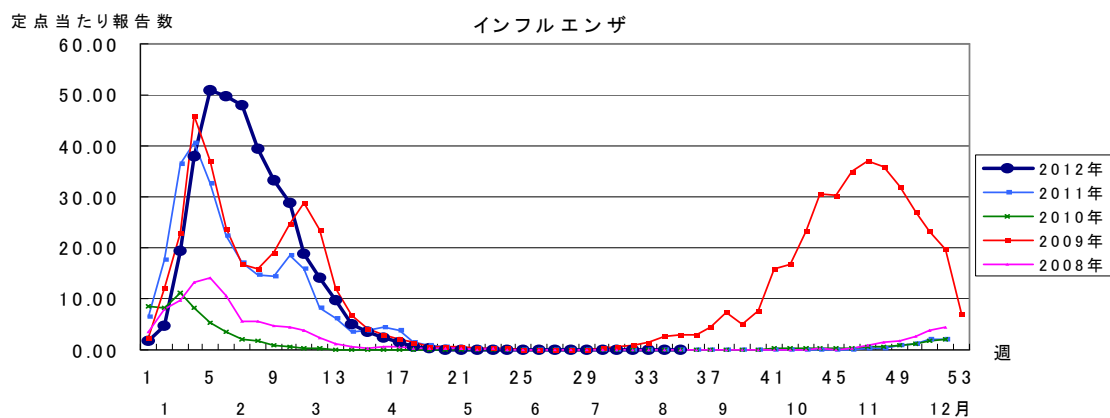
一類感染症	今週	累計(年)	二類感染症	今週	累計(年)
エボラ出血熱	0	0	急性灰白髄炎	0	0
クリミア・コンゴ出血熱	0	0	結核	11	940
痘そう	0	0	ジフテリア	0	0
南米出血熱	0	0	重症急性呼吸器症候群(病原体がSARSコロナウイルスであるものに限る)	0	0
ペスト	0	0	鳥インフルエンザ(H5N1)	0	0
マールブルグ病	0	0			
ラッサ熱	0	0			
三類感染症	今週	累計(年)	四類感染症(その2)	今週	累計(年)
コレラ	0	0	炭疽	0	0
細菌性赤痢	0	5	チクングニア熱	0	2
腸管出血性大腸菌感染症	4	67	つつが虫病	0	10
腸チフス	0	0	デング熱	1	8
パラチフス	0	0	東部ウマ脳炎	0	0
			鳥インフルエンザ(H5N1を除く)	0	0
四類感染症(その1)	今週	累計(年)	ニパウイルス感染症	0	0
E型肝炎	0	2	日本紅斑熱	0	3
ウエストナイル熱(ウエストナイル脳炎を含む)	0	0	日本脳炎	0	0
A型肝炎	0	12	ハンタウイルス肺症候群	0	0
エキノкокクス症	0	0	Bウイルス病	0	0
黄熱	0	0	鼻疽	0	0
オウム病	0	0	ブルセラ症	0	0
オムスク出血熱	0	0	ベネズエラウマ脳炎	0	0
回帰熱	0	0	ヘンドラウイルス感染症	0	0
キャサナル森林病	0	0	発しんチフス	0	0
Q熱	0	0	ボツリヌス症	0	0
狂犬病	0	0	マラリア	0	0
コクシジオイデス症	0	0	野兔病	0	0
サル痘	0	0	ライム病	0	0
腎症候性出血熱	0	0	リッサウイルス感染症	0	0
西部ウマ脳炎	0	0	リフトバレー熱	0	0
ダニ媒介脳炎	0	0	類鼻疽	0	0
			レジオネラ症	1	16
			レプトスピラ症	0	0
			ロッキー山紅斑熱	0	0
五類感染症(全数)その1	今週	累計(年)	五類感染症(全数)その2	今週	累計(年)
アメーバ赤痢	1	32	髄膜炎菌性髄膜炎	0	0
ウイルス性肝炎(E型肝炎及びA型肝炎を除く)	0	3	先天性風しん症候群	0	0
急性脳炎(ウエストナイル脳炎、西部ウマ脳炎、ダニ媒介脳炎、東部ウマ脳炎、日本脳炎、ベネズエラウマ脳炎及びリフトバレー熱を除く)	0	42	梅毒	0	17
クリプトスポリジウム症	0	0	破傷風	0	4
クロイツフェルト・ヤコブ病	0	4	バンコマイシン耐性黄色ブドウ球菌感染症	0	0
劇症型溶血性レンサ球菌感染症	0	11	バンコマイシン耐性腸球菌感染症	0	5
後天性免疫不全症候群	2	33	風しん	3	61
ジアルジア症	0	0	麻しん	0	16
			新型インフルエンザ等感染症	今週	累計(年)
			新型インフルエンザ	.	.











2012年 第35週		保健所別、年齢層別報告患者数(男女合計)														No.1		
		野	柏	松	市	船	習	千	印	香	海	山	長	夷	安	君	市	合
		田	市	戸	川	橋	志	葉	旛	取	匝	武	生	隅	房	津	原	計
小児科定点数		3	9	15	10	11	10	18	16	2	4	6	4	3	4	8	7	130
RSウイルス感染症	～5ヶ月			3			1	1						1			1	7
	～11ヶ月			1	2	3	3					2					1	12
	1歳			9	2	2	5	1				2						21
	2歳			3	1	1	1		1									7
	3歳			2														2
	4歳												2		1			3
	5歳																	
	6歳																	
	7歳																	
	8歳																	
	9歳																	
	10～14歳																	
15～19歳																		
20歳以上				1													1	
合計				19	5	6	10	2	1			6		2		2	53	
咽頭結膜熱	～5ヶ月																	
	～11ヶ月			1														1
	1歳			1													1	2
	2歳				1	1	1											3
	3歳			1										1				2
	4歳				1													1
	5歳		1		3				1			1						6
	6歳				1				1									2
	7歳		2															2
	8歳																	
	9歳																	
	10～14歳			1														1
15～19歳																		
20歳以上																		
合計			4	3	6	1	1		2			1		1		1	20	
A群溶血性レンサ球菌咽頭炎	～5ヶ月																	
	～11ヶ月													1				1
	1歳							1										1
	2歳		1	2					1					1	1			6
	3歳			1	1	1	2	6										11
	4歳			1	1	2	1	4	3				2			1	1	16
	5歳		1	1		2		3	2				1				1	11
	6歳			5	2	1		1	5	1		1	3				1	20
	7歳			3		1		2	5				1					12
	8歳			1		2	1	2	3									9
	9歳		1	2				1	2				1		1			8
	10～14歳			1		2		2			1					1		8
15～19歳																		
20歳以上		1	1	1			2	1	1			1					2	
合計		4	18	5	11	5	23	22	2	1	2	10	2	1	1	6	113	
感染性胃腸炎	～5ヶ月				1			1			1							3
	～11ヶ月		1	6	5	4		7	3		7	2			3		1	39
	1歳		4	11	3	3	1	6	5		2					2	1	38
	2歳		4	2	8	5	1	9	2		3				3		2	39
	3歳		2	5	2	6	1	4	5		2						1	28
	4歳			2	1	7	3	1	3		2	2						21
	5歳		2	2	4	6	1	1	4			1				1		25
	6歳			1	2	2	2		3			1				1		14
	7歳		3	1	2			3			1							2
	8歳			1		3		4	4			1				2		15
	9歳		1	1	1	2		2	2		1		1					1
	10～14歳		1					2	4		1	3				1		3
15～19歳							1	2			1	1					2	
20歳以上		6	5	2	1			6	3		11	4				2	6	
合計		24	37	31	39	9	41	43	3	20	22	6	9	6	24		314	

2012年 第35週		保健所別、年齢層別報告患者数(男女合計)													No.2			
		野田	柏市	松戸	市川	船橋市	習志野	千葉市	印旛	香取	海浜	山武	長生	夷隅	安房	君津	市原	合計
小児科定点数		3	9	15	10	11	10	18	16	2	4	6	4	3	4	8	7	130
水痘	～5ヶ月							1										1
	～11ヶ月		1		1	1			1		1							5
	1歳						1		2					1		2		6
	2歳							1			1							2
	3歳			1		3	1	1	2							3		11
	4歳		1		1	1	2	1			1	1						8
	5歳			1		2			2									5
	6歳				1		1											2
	7歳																	
	8歳																	
	9歳				1				1									2
	10～14歳						1	1										2
15～19歳																		
20歳以上				1														1
合計			2	2	5	7	6	5	8		3	1		1		5		45
手足口病	～5ヶ月																	
	～11ヶ月							2			1							3
	1歳		1	3	2		1	2	1		1	1				1		13
	2歳			1		1		3	1		1	2				1	1	11
	3歳		1	1		1	1						1			2		7
	4歳					1		2	1							2		6
	5歳							1										1
	6歳			1				1										2
	7歳											1						1
	8歳																	
	9歳																	
	10～14歳																	1
15～19歳															1	2		3
20歳以上																		
合計			2	6	2	3	2	11	3		3	4	1			7	4	48
伝染性紅斑	～5ヶ月																	
	～11ヶ月							1										1
	1歳							1										1
	2歳					1		1										2
	3歳					1	1											2
	4歳																	
	5歳						1				2							3
	6歳					2			1									3
	7歳																	
	8歳																	
	9歳															1		1
	10～14歳										1							1
15～19歳																		
20歳以上																		
合計					4	2	3	1		3					1		14	
突発性発疹	～5ヶ月					1												1
	～11ヶ月		2	1	1	6	4	7	2		1	1					2	27
	1歳	1		9	3	15	4	7	6	2	3	1				4	1	56
	2歳			2				2	3	1		1		1		1	1	11
	3歳															1	1	2
	4歳														1			1
	5歳																	
	6歳																	
	7歳																	
	8歳																	
	9歳																	
	10～14歳																	
15～19歳																		
20歳以上																		
合計		1	2	12	4	22	8	16	11	3	3	3	1	1		7	4	98

2012年 第35週

保健所別、年齢層別報告患者数(男女合計)

No.3

		野田	柏市	松戸	市川	船橋市	習志野	千葉市	印旛	香取	海浜	山武	長生	夷隅	安房	君津	市原	合計	
小児科定点数		3	9	15	10	11	10	18	16	2	4	6	4	3	4	8	7	130	
百日咳	～5ヶ月																		
	～11ヶ月																		
	1歳																		
	2歳							1										1	
	3歳																		
	4歳																		
	5歳								1										1
	6歳								1										1
	7歳																		
	8歳																		
	9歳																		
10～14歳																			
15～19歳													1					1	
20歳以上																			
合計							1	1	1				1					4	
ヘルパンギーナ	～5ヶ月																		
	～11ヶ月																		
	1歳			1	1	2		4		1									1
	2歳			5	1	5	3	7	3			1					1	1	27
	3歳			2	1	2	2	1	1					1		2	2	14	
	4歳			1	1	2		2	1		1					1	1	10	
	5歳			1	1	2		2	2	1		1				3	1	12	
	6歳															2	2	10	
	7歳			1			1		2			1		2		1		6	
	8歳			1					1									2	
	9歳									1							1	1	
10～14歳							1											1	
15～19歳																			
20歳以上							1											1	
合計			12	6	13	9	17	12	2	2	2	2	3		11	7		96	
流行性耳下腺炎	～5ヶ月																		
	～11ヶ月																		
	1歳					1			1								1	3	
	2歳		1	2		1	1									1		6	
	3歳					1			2			1						4	
	4歳					1	2		1		1							5	
	5歳			1	2		1		1									5	
	6歳		1	1	2	1												5	
	7歳			1	1													2	
	8歳					1												1	
	9歳																	1	
10～14歳											1	1				1	3		
15～19歳																			
20歳以上						1										1	2		
合計		2	5	6	5	5	5	5	1	2	1	1			2	3		37	

2012年 第35週		保健所別、年齢層別報告患者数(男女合計)														No.4		
		野田	柏市	松戸	市川	船橋	習志野	千葉市	印旛	香取	海浜	山武	長生	夷隅	安房	君津	市原	合
インフル定点数		6	14	24	17	17	16	26	24	4	7	9	7	5	7	13	11	207
インフル エンザ	～5ヶ月 ～11ヶ月																	
	1歳			1														1
	2歳		1				1											2
	3歳																	
	4歳																	
	5歳																	
	6歳																	
	7歳																	
	8歳																	
	9歳																	
	10～14歳										1							1
	15～19歳									1	1							2
	20～29歳						1			1								2
	30～39歳									2								2
40～49歳																		
50～59歳										1				1			2	
60～69歳																		
70～79歳									1								1	
80歳以上																		
合計			1	1			2		5	3				1			13	
眼科定点数		1	2	4	3	3	3	4	4	1	1	1	1	1	1	2	2	33
急性 出血性 結膜炎	～5ヶ月 ～11ヶ月																	
	1歳																	
	2歳																	
	3歳																	
	4歳																	
	5歳																	
	6歳																	
	7歳																	
	8歳																	
	9歳																	
	10～14歳																	
	15～19歳																	
	20～29歳																	
	30～39歳																	
40～49歳																		
50～59歳																		
60～69歳																		
70歳以上																		
合計																		
流行性 角結膜炎	～5ヶ月 ～11ヶ月							1			1							2
	1歳							1			1							2
	2歳			1			1	1										3
	3歳																	
	4歳			1				1										2
	5歳																	
	6歳																	
	7歳															1		1
	8歳																	
	9歳																	
	10～14歳																	
	15～19歳		1							1						2	1	5
	20～29歳						1				1				1			3
	30～39歳			1					1									2
40～49歳						1	1							1			3	
50～59歳										1				2		1	4	
60～69歳																		
70歳以上											1						1	
合計		1	3			3	6	1		5				7		2	28	

- ※ 定点報告(週報)疾患集計表(疾患別・保健所別・年齢層別)のうち、男合計及び女合計の各表は、当「千葉県の感染症情報」のホームページで御覧ください。

URL. <http://www.pref.chiba.lg.jp/eiken/c-idsc/index.html>

- ※ 全国の感染症情報(IDWR)は、国立感染症研究所のホームページで御覧ください。

URL. <http://www.nih.go.jp/niid/ja/from-idsc.html>

千葉県結核・感染症週報 2012年 第35週

発行 千葉県衛生研究所  
千葉県健康福祉部  
千葉県医師会  
事務局 千葉県衛生研究所感染症学研究室内  
千葉県感染症情報センター  
〒260-8715 千葉市中央区仁戸名町 666-2  
TEL. 043(266)6723 FAX. 043(265)5544

本週報は、感染症の予防及び感染症の患者に対する医療に関する法律に基づくものであり、千葉県内の医療従事者、定点医療機関、県及び千葉市保健所の皆様の御協力を得て、千葉県衛生研究所感染症学研究室内千葉県感染症情報センターにおいて編集したものです。

また、本週報は速報性を重視しておりますので、今後調査などの結果に応じて、若干の変更が生ずることがありますが、その場合には週報上にて訂正させていただきます。

なお、週報の内容について、学術的研究、あるいは公衆衛生活動にかかわる業務以外の目的においては、無断転載を禁じます。