

Chiba Weekly Report

2012

— 第44週 —

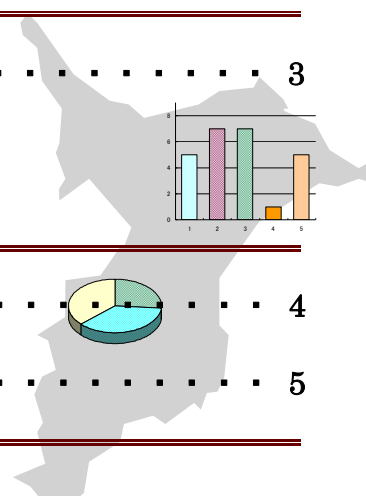
2012/10/29~11/4

千葉県感染症週報 (10月分感染症月報含)

千葉県感染症天気図 2

今週の注目疾患 3

風しん —まだ報告が続く—



全数報告疾患集計表 4

感染症月報集計表 5

定点報告 (五類感染症)

疾病別グラフ 6・11

〈週報〉RSウイルス感染症・咽頭結膜熱・A群溶血性レンサ球菌咽頭炎・感染性胃腸炎
水痘・手足口病・伝染性紅斑・突発性発しん・百日咳・ヘルパンギーナ
流行性耳下腺炎・インフルエンザ・急性出血性結膜炎・流行性角結膜炎

〈月報〉性器クラミジア感染症・性器ヘルペスウイルス感染症・尖圭コンジローマ
淋菌感染症・非淋菌性尿道炎

疾患別・保健所別・年齢階級別集計表 12・21

〈週報〉RSウイルス感染症・咽頭結膜熱・A群溶血性レンサ球菌咽頭炎・感染性胃腸炎
水痘・手足口病・伝染性紅斑・突発性発しん・百日咳・ヘルパンギーナ
流行性耳下腺炎・インフルエンザ・急性出血性結膜炎・流行性角結膜炎

〈月報〉性器クラミジア感染症・性器ヘルペスウイルス感染症・尖圭コンジローマ
淋菌感染症・非クラミジア性非淋菌性尿道炎

〈男女合計〉〈男性計〉〈女性計〉

定点把握対象の五類感染症

千葉県感染症天気図
2012年 第44週

今週の患者発生は？(前週と比べて) 上段は定点当たり患者数
下段は報告患者数

定点	疾病名	流行状況	コメント	今週	1週前	2週前	3週前
小児科	RSウイルス感染症		市原(1.3)、印旛(1.2)、習志野(1.1)でまだ多い。	0.63 85	0.79 105	0.74 99	0.78 103
	咽頭結膜熱			0.12 16	0.15 20	0.07 10	0.09 12
	A群溶血性レンサ球菌咽頭炎		長生(6.5)で流行が続いている。	1.79 240	1.74 232	1.55 208	1.20 159
	感染性胃腸炎			3.67 492	3.05 406	2.88 386	2.51 331
	水痘		海匝(3.0)でやや多い。	0.72 97	0.63 84	0.36 48	0.36 47
	手足口病		柏市(3.3)で多い。	0.70 94	0.54 72	0.63 84	0.62 82
	伝染性紅斑			0.05 7	0.07 9	0.02 3	0.03 4
	突発性発しん			0.63 85	0.64 85	0.54 73	0.48 63
	百日咳			0.02 3	0.02 2	0.04 5	0.02 3
	ヘルパンギーナ			0.13 18	0.14 18	0.16 21	0.21 28
	流行性耳下腺炎			0.34 45	0.35 46	0.42 56	0.30 40
	インフルエンザ	インフルエンザ*			0.07 14	0.07 14	0.04 9
眼科	急性出血性結膜炎	—		0.00 0	0.00 0	0.00 0	0.03 1
	流行性角結膜炎			0.30 10	0.60 21	0.41 14	0.54 19
基幹病院	クラミジア肺炎(オウム病を除く)			0.56 5	0.67 6	0.11 1	0.44 4
	細菌性髄膜炎	—		0.00 0	0.11 1	0.00 0	0.00 0
	マイコプラズマ肺炎		やや減少するもかなり多い。	2.33 21	2.67 24	1.89 17	1.67 15
	無菌性髄膜炎			0.11 1	0.00 0	0.00 0	0.00 0
全数	風しん	週別報告数(診断日)	【今週の注目疾患】	1	2	1	2
	麻疹	週別報告数(診断日)	船橋市21歳女性	1	0	0	0

備考 増加 やや増加 変化なし やや減少 減少
— 患者報告なし

今週の報告定点数 小児科定点 134 インフルエンザ定点 208
眼科定点 33 基幹病院定点 9

「定点当りの患者数」とは報告患者数/報告定点数。
「流行中」とは報告定点当りの患者数が設定値を2週連続して超えた場合に2週目より表示。
※全数の報告患者数の項目は、診断日と報告日が異なるため、数字が変動することがあります。

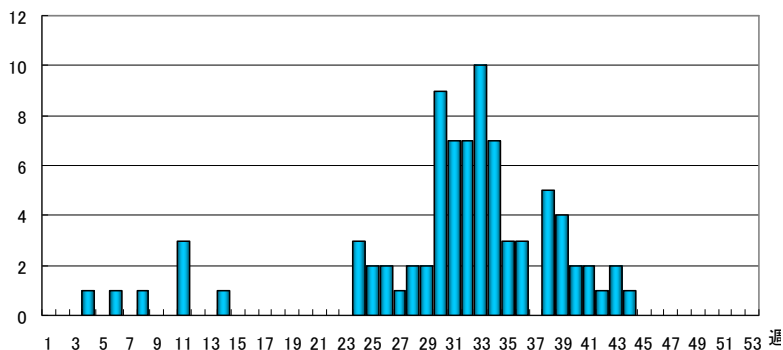
【今週の注目疾患】

風しん —まだ報告が続く—

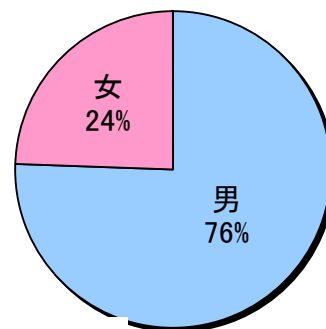
全国的にも流行終息の兆しがある中、40週以降毎週1、2例の報告が続いている。今週も市川から1例の報告があった。

年齢群別では20歳代が約3割、30歳代と40歳代がそれぞれ約2割を占める。ただし男女別に年齢群を見ると、男では20歳代がやや多いものの、30歳代、40歳代とともに、それぞれ4分の1前後を占めるが、女では20歳代が5割弱を占める。

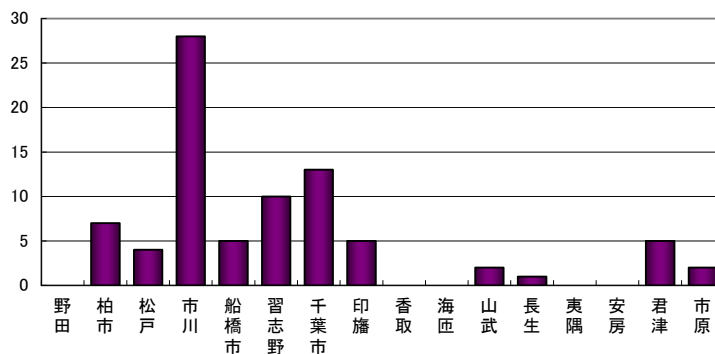
風しん／週別報告数(2012年～第44週)



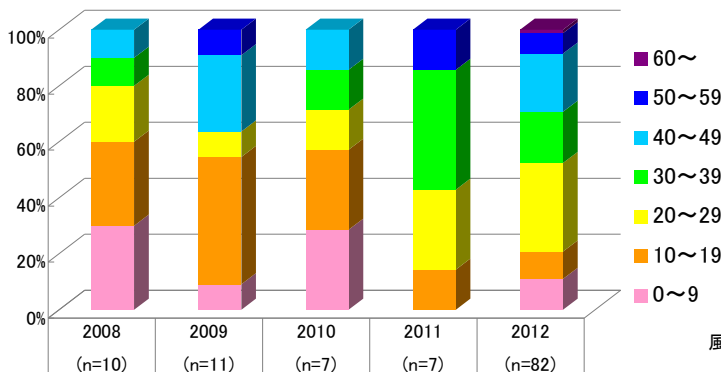
風しん／患者性別(2012年～第44週)



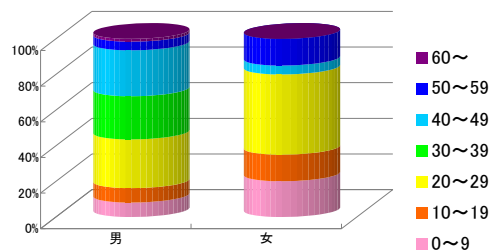
風しん／地域別報告数(2012年～第44週)



風しん／年別・患者年齢群別報告数割合 (2008年～2012年第44週)



風しん／患者年齢別・男女別報告数割合(2012年)



第44週全数報告疾患集計表

一類感染症	今週	累計(年)	二類感染症	今週	累計(年)
エボラ出血熱	0	0	急性灰白髄炎	0	0
クリミア・コンゴ出血熱	0	0	結核	16	1169
痘そう	0	0	ジフテリア	0	0
南米出血熱	0	0	重症急性呼吸器症候群(病原体がSARSコロナウイルスであるものに限る)	0	0
ペスト	0	0	鳥インフルエンザ(H5N1)	0	0
マールブルグ病	0	0			
ラッサ熱	0	0			
三類感染症	今週	累計(年)	四類感染症(その2)	今週	累計(年)
コレラ	0	0	炭疽	0	0
細菌性赤痢	0	6	チクングニア熱	0	2
腸管出血性大腸菌感染症	1	112	つつが虫病	0	10
腸チフス	0	0	デング熱	0	13
パラチフス	0	1	東部ウマ脳炎	0	0
			鳥インフルエンザ(H5N1を除く)	0	0
四類感染症(その1)	今週	累計(年)	ニパウイルス感染症	0	0
E型肝炎	0	2	日本紅斑熱	0	4
ウエストナイル熱(ウエストナイル脳炎を含む)	0	0	日本脳炎	0	0
A型肝炎	0	12	ハンタウイルス肺症候群	0	0
エキノкокクス症	0	0	Bウイルス病	0	0
黄熱	0	0	鼻疽	0	0
オウム病	0	0	ブルセラ症	0	0
オムスク出血熱	0	0	ベネズエラウマ脳炎	0	0
回帰熱	0	0	ヘンドラウイルス感染症	0	0
キャサヌル森林病	0	0	発しんチフス	0	0
Q熱	0	0	ボツリヌス症	0	0
狂犬病	0	0	マラリア	0	0
コクシジオイデス症	0	0	野兔病	0	0
サル痘	0	0	ライム病	0	0
腎症候性出血熱	0	0	リッサウイルス感染症	0	0
西部ウマ脳炎	0	0	リフトバレー熱	0	0
ダニ媒介脳炎	0	0	類鼻疽	0	0
			レジオネラ症	0	25
			レプトスピラ症	0	0
			ロッキー山紅斑熱	0	0
五類感染症(全数)その1	今週	累計(年)	五類感染症(全数)その2	今週	累計(年)
アメーバ赤痢	1	40	髄膜炎菌性髄膜炎	0	0
ウイルス性肝炎(E型肝炎及びA型肝炎を除く)	0	4	先天性風しん症候群	0	0
急性脳炎(ウエストナイル脳炎、西部ウマ脳炎、ダニ媒介脳炎、東部ウマ脳炎、日本脳炎、ベネズエラウマ脳炎及びリフトバレー熱を除く)	0	45	梅毒	0	24
クリプトスポリジウム症	0	0	破傷風	0	4
クロイツフェルト・ヤコブ病	0	5	バンコマイシン耐性黄色ブドウ球菌感染症	0	0
劇症型溶血性レンサ球菌感染症	0	13			
後天性免疫不全症候群	0	42	バンコマイシン耐性腸球菌感染症	0	5
ジアルジア症	0	0	風しん	1	81
			麻しん	1	20
			新型インフルエンザ等感染症	今週	累計(年)
			新型インフルエンザ	.	.

月報集計表 2012年 10月

性感染症(STD)

上段は定点当たり患者報告数
下段は報告患者数

疾病名	今月			1月前	2月前	3月前
	男	女	合計	合計	合計	合計
性器クラミジア感染症	0.69	1.17	1.86	1.46	1.75	2.07
	29	49	78	60	70	87
性器ヘルペスウイルス感染症	0.33	0.45	0.79	0.73	0.40	0.57
	14	19	33	30	16	24
尖圭コンジローマ	0.36	0.07	0.43	0.61	0.50	0.24
	15	3	18	25	20	10
淋菌感染症	0.48	0.19	0.67	0.71	0.98	0.64
	20	8	28	29	39	27
非クラミジア性非淋菌性尿道炎	2.21	0.07	2.29	2.05	1.95	1.48
	93	3	96	84	78	62

備考 今月のSTD報告定点数 42

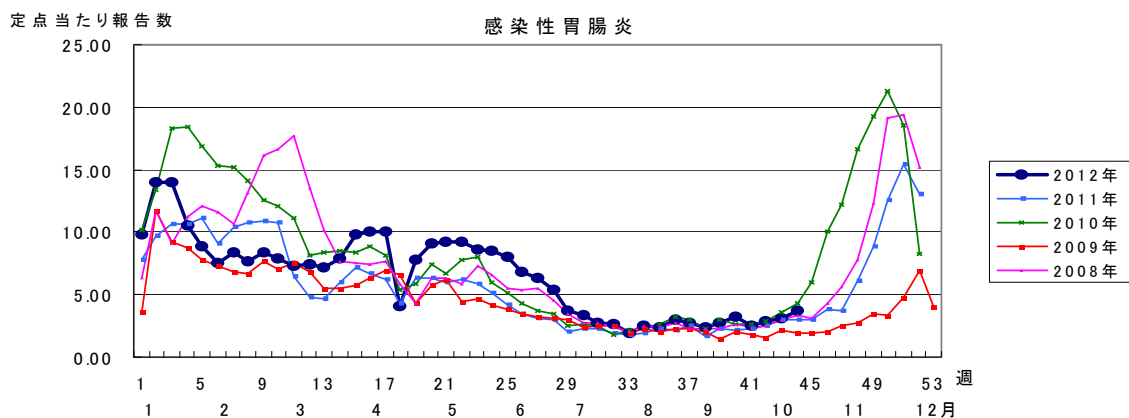
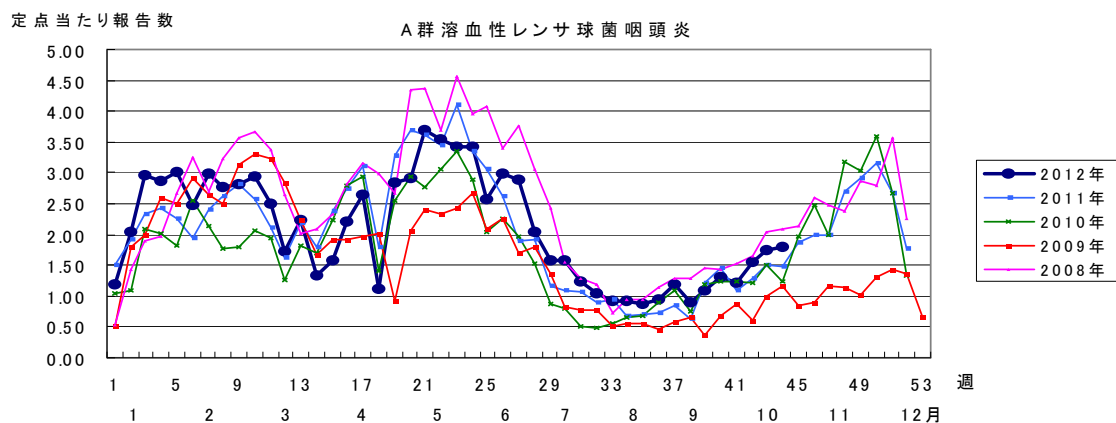
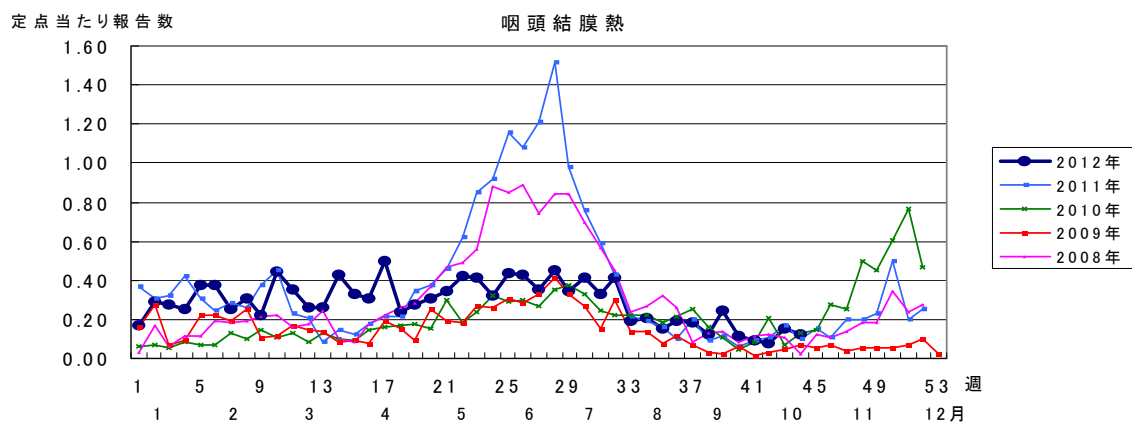
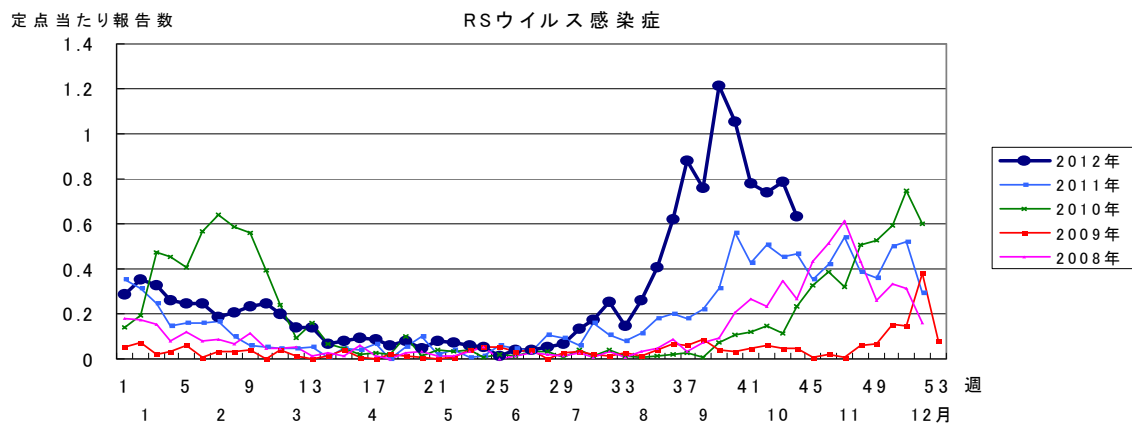
薬剤耐性菌感染症
上段は定点当たり患者数
下段は報告患者数

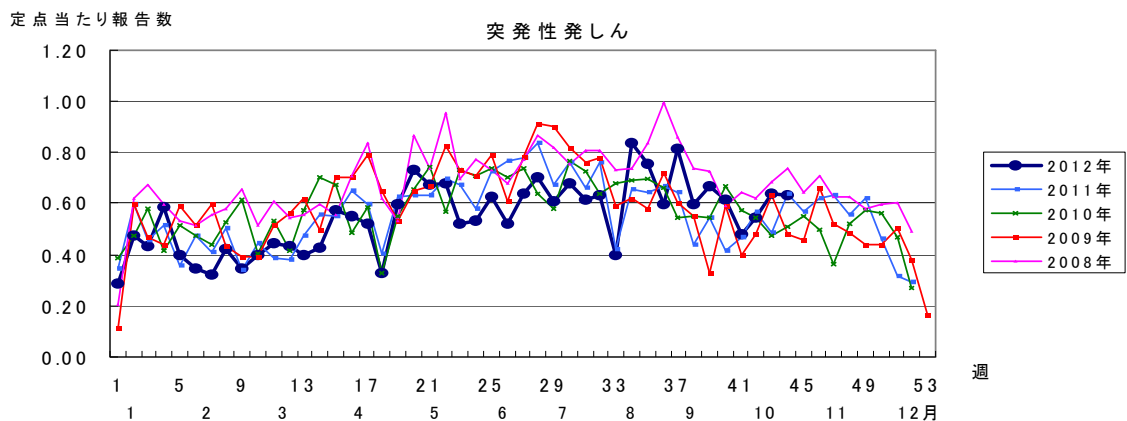
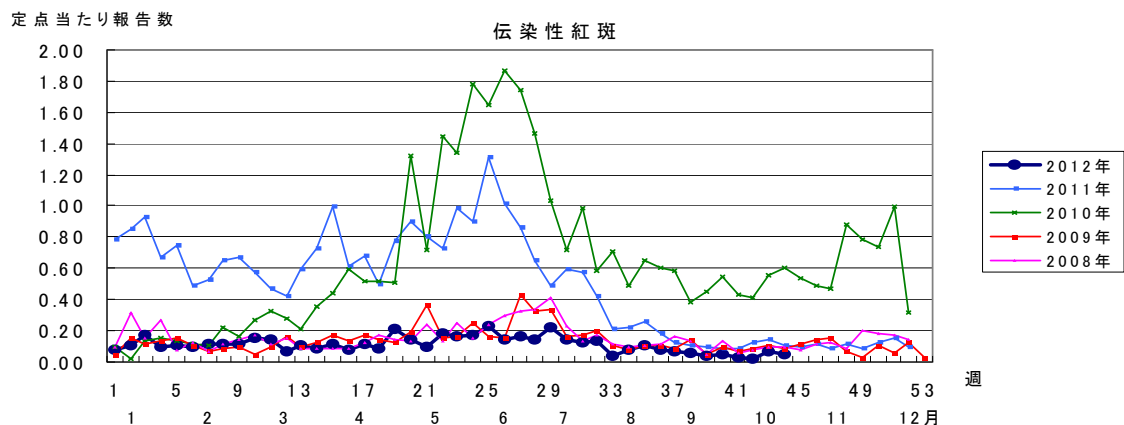
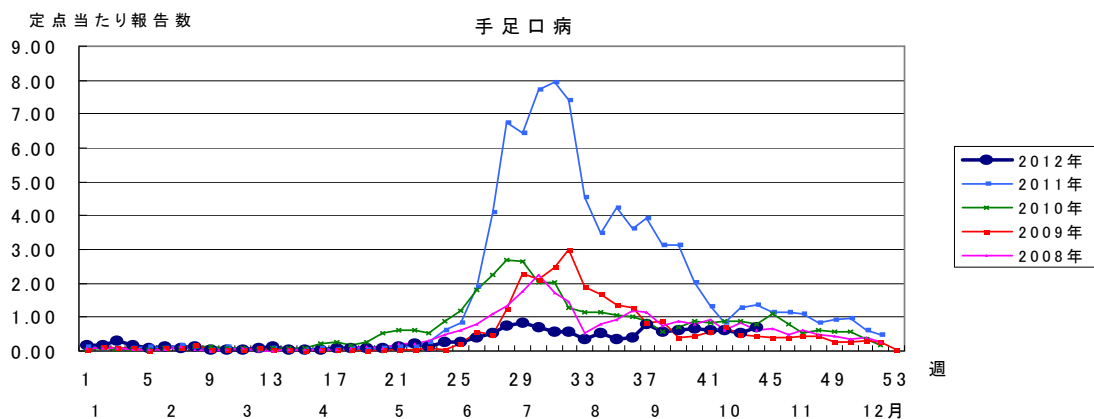
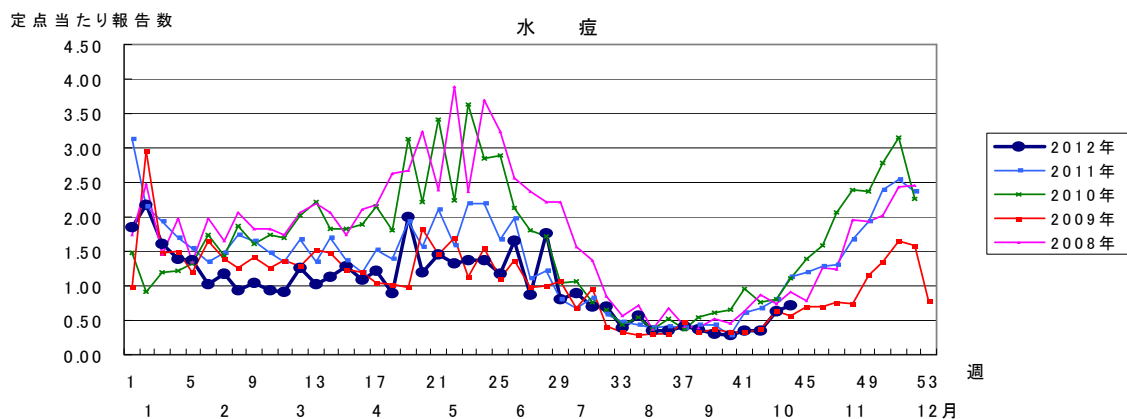
疾病名	今月	1月前	2月前	3月前
メチシリン耐性黄色ブドウ球菌感染症	3.67	3.00	4.00	1.56
	33	27	36	14
ペニシリン耐性肺炎球菌感染症	1.33	1.44	2.56	1.56
	12	13	23	14
薬剤耐性アシネトバクター感染症	0.00	0.00	0.00	0.00
	0	0	0	0
薬剤耐性緑膿菌感染症	0.11	0.00	0.00	0.00
	1	0	0	0

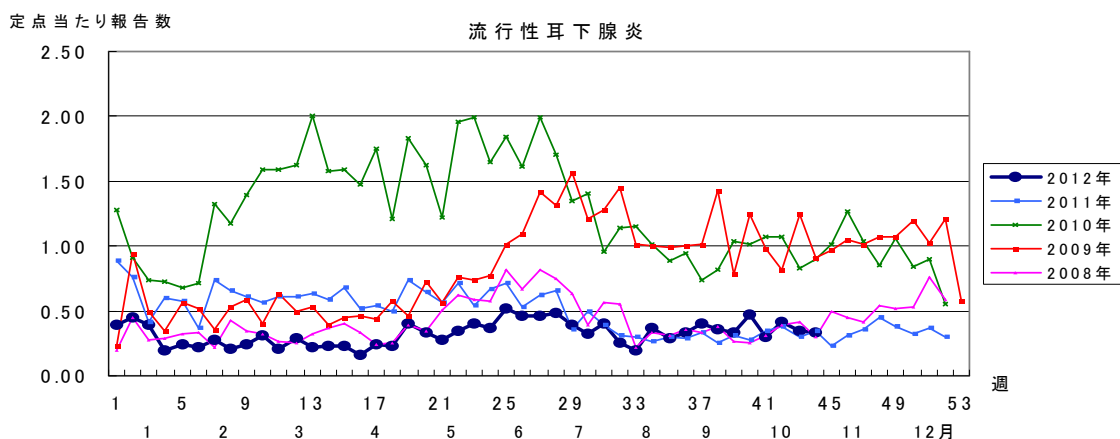
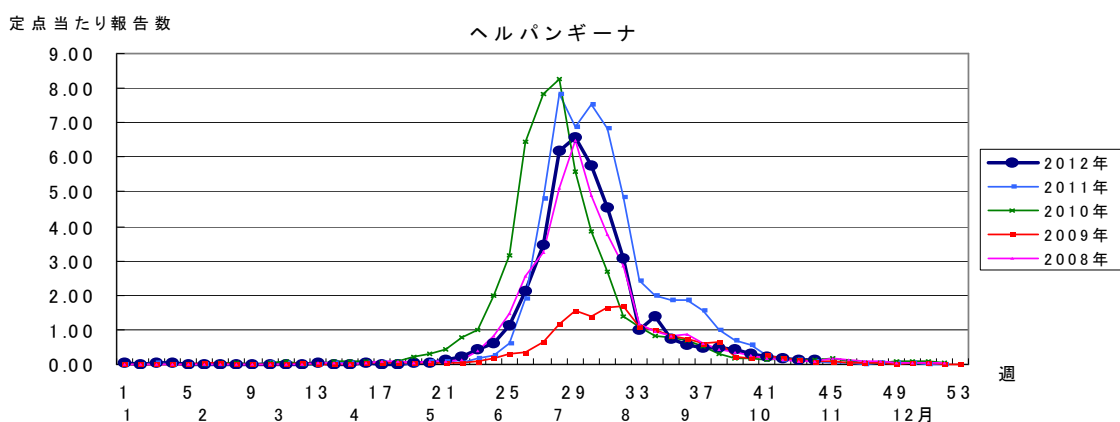
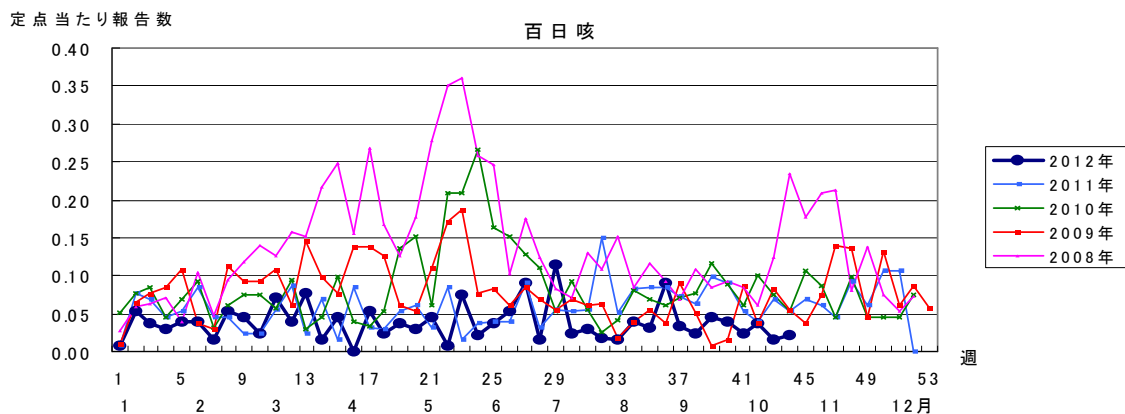
備考 今月の基幹病院報告定点数 9

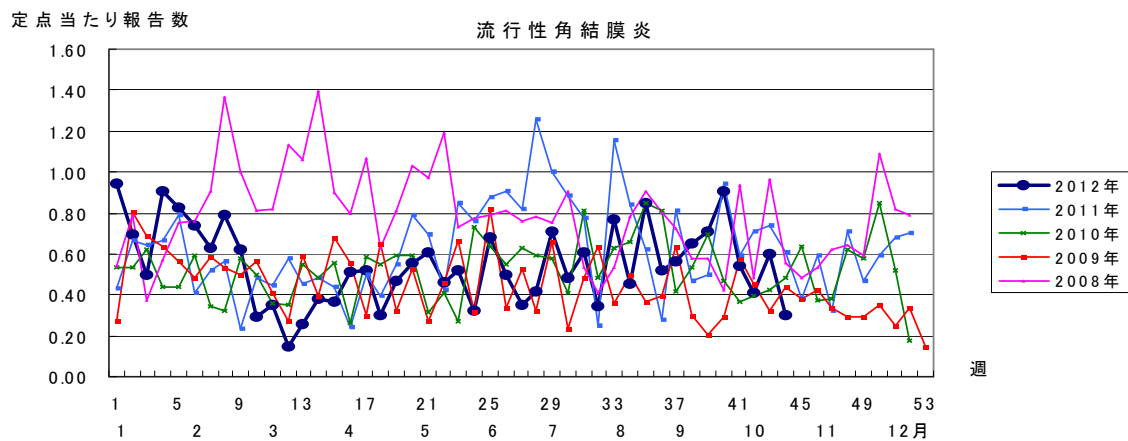
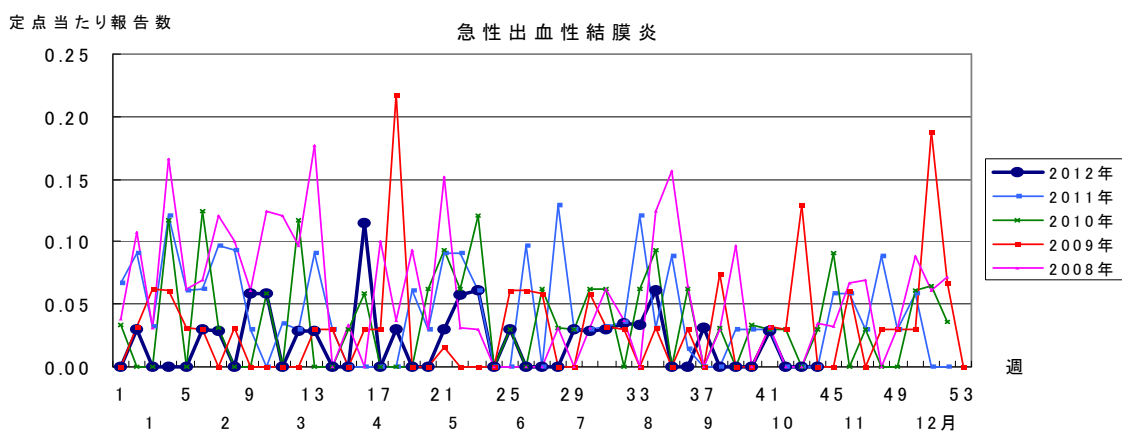
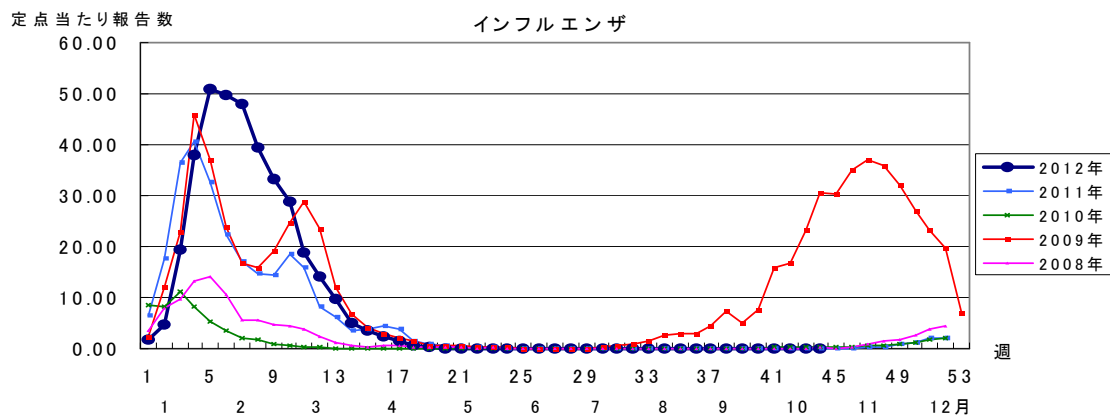
全数報告疾患集計表(動物由来感染症)

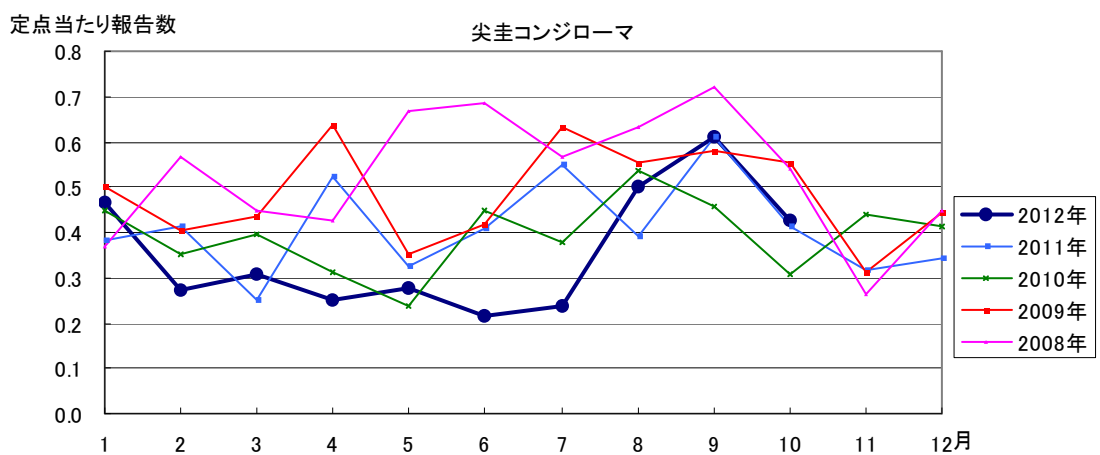
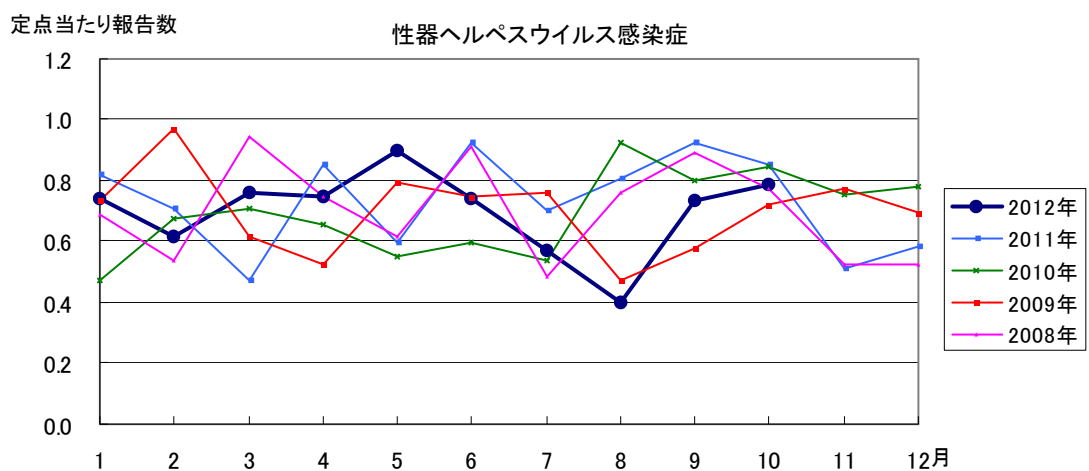
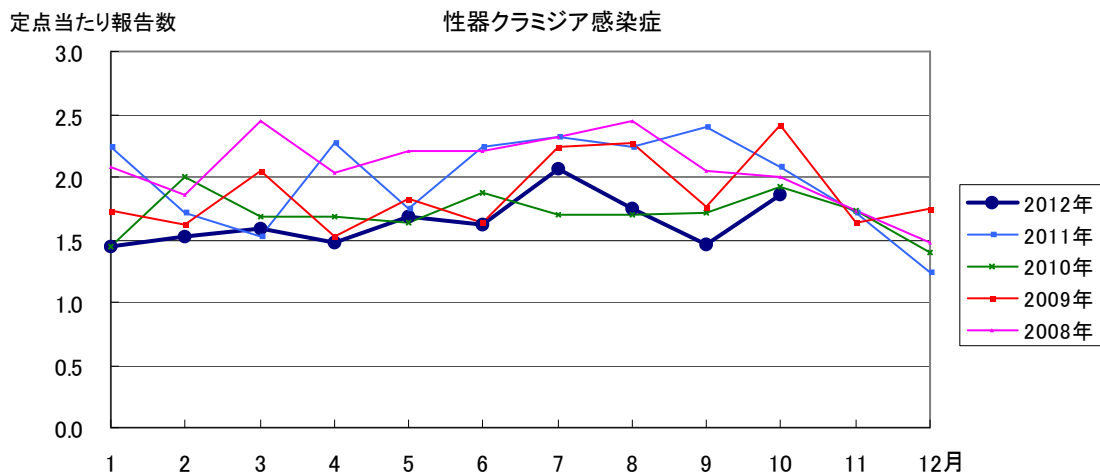
感染症の名称及び動物の種類	10月の報告数	2012年累計
エボラ出血熱のサル	0	0
マールブルグ病のサル	0	0
ペストのプレーリードック	0	0
重症急性呼吸器症候群(病原体がSARSコロナウイルスであるものに限る)のイタチアナグマ、タヌキ、ハクビシン	0	0
細菌性赤痢のサル	0	0
ウエストナイル熱の鳥類	0	0
エキノコックス症の犬	0	0
結核のサル	0	0
鳥インフルエンザ(H5N1)の鳥類	0	0

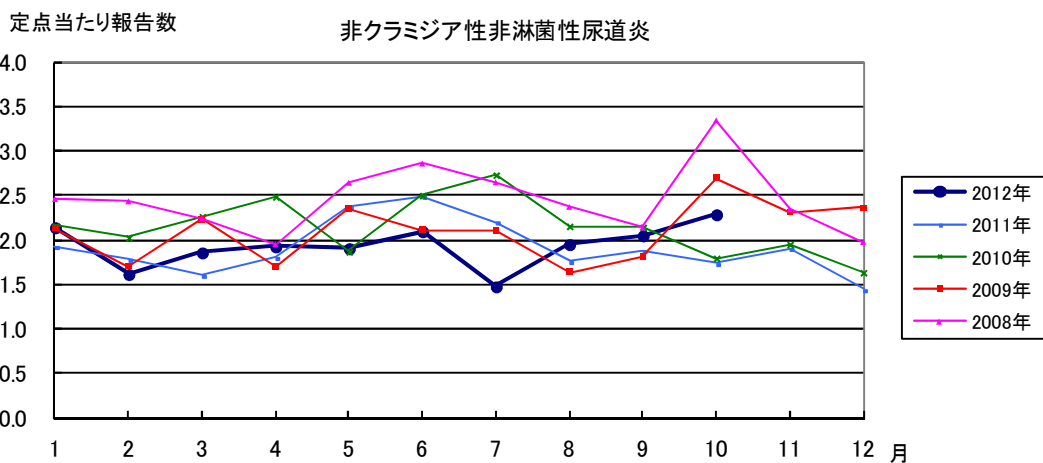
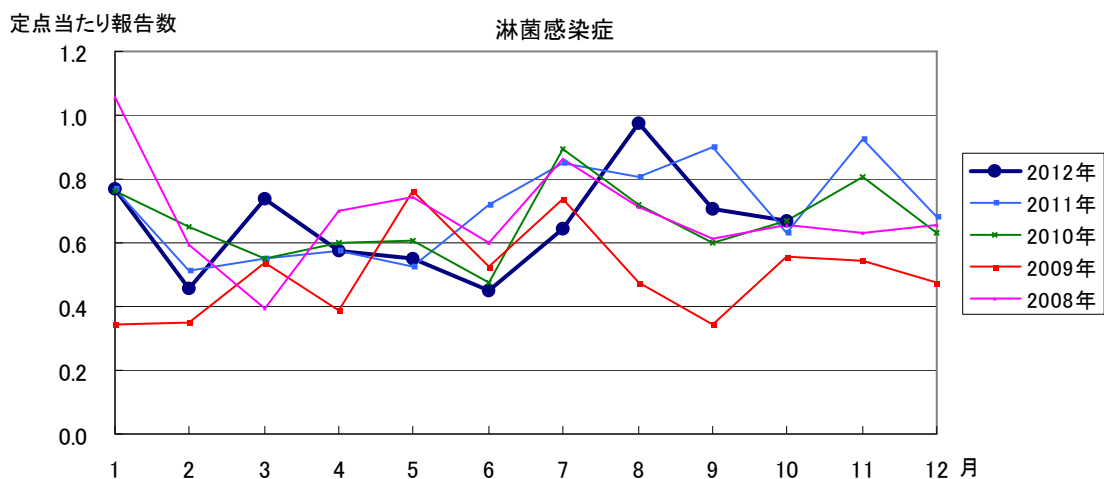












2012年 第44週		保健所別、年齢層別報告患者数(男女合計)															No.1	
		野	柏	松	市	船	習	千	印	香	海	山	長	夷	安	君	市	合
		田	市	戸	川	橋	志	葉	旛	取	匝	武	生	隅	房	津	原	計
小児科定点数		4	9	16	12	11	10	18	16	2	4	6	4	3	4	8	7	134
RSウイルス感染症	～5ヶ月		1	2	1	1	1		6			1	1				3	17
	～11ヶ月				1	4	2	3	1	3								14
	1歳			4	3	2	3	2	4	1							2	21
	2歳			2	2	5	1	1	4			1	1				3	19
	3歳			3		1	3		1			1		1				10
	4歳			1													1	2
	5歳																	
	6歳			1														1
	7歳																	
	8歳																	
	9歳									1								1
	10～14歳																	
	15～19歳																	
20歳以上																		
合計			1	14	10	11	11	4	19	1		2	2	1		9	85	
咽頭結膜熱	～5ヶ月																	
	～11ヶ月																	
	1歳																	
	2歳						2								1			3
	3歳							1										2
	4歳			1	2				1									4
	5歳				1			2		1								4
	6歳			1											1			2
	7歳																	
	8歳																	
	9歳			1														1
	10～14歳																	
	15～19歳																	
20歳以上																		
合計			1	2	4	2	3	1	1					2			16	
A群溶血性レンサ球菌咽頭炎	～5ヶ月							2	1									3
	～11ヶ月							1	1									4
	1歳			2														
	2歳		2		1				3	2				1				9
	3歳		1	2					2	2		2	1	5				15
	4歳		2	3		4	2	3	3					4			1	22
	5歳	1		5		4	3	8	5	1	2		3		1	1	6	40
	6歳		4	3	4	7		8	2		2		2	1		1	1	35
	7歳		2	5	3	1		3	3	1	1		1	2		1	4	27
	8歳			3		2		7	3	1			2	1	2		2	23
	9歳	3	2	2		3	1	2	3		3							21
	10～14歳	1	2	5	2	1	1	1	1				1		1	1	3	20
	15～19歳				2								3					5
20歳以上		5		2		1	2					4			1	1	16	
合計		5	20	30	14	22	11	41	24	3	10	1	26	4	4	5	20	240
感染性胃腸炎	～5ヶ月		1	1	1			1	1				1					6
	～11ヶ月	1	3	2	2	4	2	5	5	1	1					1	1	28
	1歳		8	21	9	9	2	23	8		4		2			1	1	88
	2歳		4	9	7	9		15	6				1			3	1	55
	3歳		5	8	5	8	3	14	6	1					1			51
	4歳	1		8	1	5	1	10	1		1	1				1	2	32
	5歳		3	2	4	10		10	5		1							37
	6歳		1	5		4		6	2		3	1				1	1	24
	7歳		1	4		5		4	6	1	1							23
	8歳			4	1	8	1	6	1						1			22
	9歳	1	1	3	3	2	1	4	5		1		1		1	3		26
	10～14歳		3	4	1	4	1	3	2			2			1	1		22
	15～19歳	1	1		2		1	1	3	1	1	2				2	2	17
20歳以上	2	10	2	8	4	1	3	17	3		4	2			3	2	61	
合計	6	41	73	44	72	13	105	68	7	13	10	7		4	16	13	492	

2012年 第44週		保健所別、年齢層別報告患者数(男女合計)													No.2			
		野田	柏市	松戸	市川	船橋市	習志野	千葉市	印旛	香取	海浜	山武	長生	夷隅	安房	君津	市原	合
小児科定点数		4	9	16	12	11	10	18	16	2	4	6	4	3	4	8	7	134
水痘	～5ヶ月			1					1		1							3
	～11ヶ月						1	1	1		2							5
	1歳		1	3	1		1	2			5					1		14
	2歳			3	1	1	1	1	2		2	1						12
	3歳		3	2		2			6	1								14
	4歳			1		3	2	2	3		2							13
	5歳					3						1				2	2	8
	6歳			3					2									5
	7歳								3			1						5
	8歳			1		1			2								1	5
	9歳							2										2
	10～14歳		1	2					1								1	5
	15～19歳			1														1
20歳以上			3		1			1									5	
合計		5	20	2	11	5	9	21	1	12	3				3	5	97	
手足口病	～5ヶ月							1										1
	～11ヶ月																	1
	1歳	1	4	9		2			2			1						19
	2歳		8	2	1	1	1	2	1		1	2						19
	3歳	1	3				1		5						1	1		12
	4歳		6	3				1	1								1	12
	5歳		1	1				1	1								3	7
	6歳		3	1	1			1	3									9
	7歳		2		1		1		1									5
	8歳						1		2									3
	9歳								1									1
	10～14歳		1						2								1	4
	15～19歳																	0
20歳以上		2															2	
合計		2	30	16	3	3	4	9	16		1	3			1	6	94	
伝染性紅斑	～5ヶ月																	0
	～11ヶ月						1											1
	1歳								1									1
	2歳																	0
	3歳					1												1
	4歳							1			1							2
	5歳																	0
	6歳								2									2
	7歳																	0
	8歳																	0
	9歳																	0
合計					1	1	3	1		1							7	
突発性発疹	～5ヶ月								1									1
	～11ヶ月		2	7	4	3	1	7	5	1	2	1			2	2		37
	1歳		1	10	1	6	2	10	4		2				2			38
	2歳			2				4							1			7
	3歳							1										1
	4歳																	0
	5歳																	0
	6歳														1			1
	7歳																	0
	8歳																	0
	9歳																	0
合計		3	19	5	9	3	22	10	1	4	1			1	5	2	85	

2012年 第44週

保健所別、年齢層別報告患者数(男女合計)

No.3

		野	柏	松	市	船	習	千	印	香	海	山	長	夷	安	君	市	合	
		田	市	戸	川	橋	志	葉	旛	取	匝	武	生	隅	房	津	原	計	
小児科定点数		4	9	16	12	11	10	18	16	2	4	6	4	3	4	8	7	134	
百日咳	～5ヶ月 ～11ヶ月							1										1	
	1歳																		
	2歳																		
	3歳																		
	4歳																		
	5歳																		
	6歳								1										1
	7歳																		
	8歳																		
	9歳																		
	10～14歳																		
15～19歳																			
20歳以上									1									1	
合計								1	2									3	
ヘルパンギーナ	～5ヶ月 ～11ヶ月											1					1	2	
	1歳			1		1	1		1									4	
	2歳			1			3										1	5	
	3歳		1			1										1		3	
	4歳					1			1								1	3	
	5歳					1												1	
	6歳																		
	7歳																		
	8歳																		
	9歳																		
	10～14歳																		
15～19歳																			
20歳以上																			
合計		1	2		4	4		2			1				1	3		18	
流行性耳下腺炎	～5ヶ月 ～11ヶ月																		
	1歳			1			1	1			1							4	
	2歳			2			1	2									1	6	
	3歳		1			4	1		1								1	8	
	4歳					1			1									2	
	5歳				1	3			1		1	1					1	8	
	6歳					3			1						1		1	6	
	7歳				1				2									3	
	8歳										1						1	3	
	9歳					1	2											3	
	10～14歳					1												1	
15～19歳											1						1		
20歳以上																			
合計		1	3	3	12	6	3	6		3	2				1	5		45	

2012年 第44週		保健所別、年齢層別報告患者数(男女合計)														No.4			
		野田	柏市	松戸	市川	船橋市	習志野	千葉市	印旛	香取	海浜	山武	長生	夷隅	安房	君津	市原	合計	
インフル定点数		7	14	25	17	17	16	25	24	4	7	9	7	5	7	13	11	208	
インフル エンザ	～5ヶ月 ～11ヶ月																		
	1歳																		
	2歳																		
	3歳																		
	4歳																		
	5歳				1														1
	6歳				1														1
	7歳				1			1											2
	8歳							1											1
	9歳				1														1
	10～14歳				1			1											2
	15～19歳																		
	20～29歳									2									2
	30～39歳																		
40～49歳							1											1	
50～59歳																			
60～69歳																			
70～79歳									1									1	
80歳以上							1		1									2	
合計				5			5		4									14	
眼科 定点数		1	2	5	3	3	3	3	4	1	1	1	1		1	2	2	33	
急性 出血性 結膜炎	～5ヶ月 ～11ヶ月																		
	1歳																		
	2歳																		
	3歳																		
	4歳																		
	5歳																		
	6歳																		
	7歳																		
	8歳																		
	9歳																		
	10～14歳																		
	15～19歳																		
	20～29歳																		
	30～39歳																		
40～49歳																			
50～59歳																			
60～69歳																			
70歳以上																			
合計																			
流行性 角結膜炎	～5ヶ月 ～11ヶ月																		
	1歳																		
	2歳																		
	3歳																		
	4歳																		
	5歳																		
	6歳																		
	7歳																		
	8歳																		
	9歳																		
	10～14歳																		
	15～19歳		1																1
	20～29歳							1				1							2
	30～39歳							1									1		2
40～49歳		1							1									2	
50～59歳							1											1	
60～69歳							1		1									2	
70歳以上																			
合計		2					4		2			1				1		10	

2012年 10月 保健所別、年齢層別報告患者数(男女合計)

No. 1

		野	柏	松	市	船	習	千	印	香	海	山	長	夷	安	君	市	合	
		田	市	戸	川	橋	志	葉	旛	取	匝	武	生	隅	房	津	原	計	
定点数		1	3	6	4	4	3	5	5	1	1	2	1	1	1	2	2	42	
性器クラミジア感染症	0歳																		
	1～4歳																		
	5～9歳																		
	10～14歳																		
	15～19歳																		
	20～24歳																		
	25～29歳	1	1	2	1	3	2	3	2	1	1	1	2	2			1	2	19
	30～34歳																		
	35～39歳																		
	40～44歳																		
	45～49歳																		
	50～54歳																		
	55～59歳																		
	60～64歳																		
65～69歳																			
70歳以上																			
合計		1	6	15	7	15	7	7	7	1	2	3	4			3		78	
性器ヘルペスウイルス感染症	0歳																		
	1～4歳																		
	5～9歳																		
	10～14歳																		
	15～19歳																		
	20～24歳																		
	25～29歳	1		4	1	3		1	1					1					7
	30～34歳																		
	35～39歳																		
	40～44歳																		
	45～49歳																		
	50～54歳																		
	55～59歳																		
	60～64歳																		
65～69歳																			
70歳以上																			
合計		1	2	6	3	2	3	9	5			1	1					33	
尖圭コンジローマ	0歳																		
	1～4歳																		
	5～9歳																		
	10～14歳																		
	15～19歳																		
	20～24歳																		
	25～29歳																		
	30～34歳																		
	35～39歳																		
	40～44歳																		
	45～49歳																		
	50～54歳																		
	55～59歳																		
	60～64歳																		
65～69歳																			
70歳以上																			
合計			1	1		2	3	4		1		3	1	1		1		18	

2012年 10月 保健所別、年齢層別報告患者数(男女合計)

No.2

		野	柏	松	市	船	習	千	印	香	海	山	長	夷	安	君	市	合
		田	市	戸	川	橋	志	葉	旛	取	匝	武	生	隅	房	津	原	計
定点数		1	3	6	4	4	3	5	5	1	1	2	1	1	1	2	2	42
淋菌感染症	0歳																	
	1～4歳																	
	5～9歳																	
	10～14歳																	
	15～19歳	1		1	1			1										4
	20～24歳					2	2		1					1		2		8
	25～29歳		1	1				2	1									5
	30～34歳				1		1	1										3
	35～39歳			1					1									2
	40～44歳			1								1						2
	45～49歳			2														2
	50～54歳																	
55～59歳								1									1	
60～64歳								1									1	
65～69歳																		
70歳以上																		
合計		1	1	6	2	2	3	5	4			1		1		2	28	
非クラミジア性非淋菌性尿道炎	0歳																	
	1～4歳																	
	5～9歳																	
	10～14歳					1												1
	15～19歳							1										1
	20～24歳							4	2				4					10
	25～29歳			1			1	5					3					10
	30～34歳			1	1			7	2			2	2					15
	35～39歳			1				6	2	3		3	2					17
	40～44歳				2			6	2	1		2	4					17
	45～49歳							4	1	2		1						8
	50～54歳							2	1									3
55～59歳								3			1						4	
60～64歳					1			1									2	
65～69歳					1		1	1			1						4	
70歳以上								4									4	
合計			3	3	3	1	36	19	6	10	15						96	

2012年 10月 保健所別、年齢層別報告患者数(男)

No. 1

		野	柏	松	市	船	習	千	印	香	海	山	長	夷	安	君	市	合
		田	市	戸	川	橋	志	葉	旛	取	匝	武	生	隅	房	津	原	計
定点数		1	3	6	4	4	3	5	5	1	1	2	1	1	1	2	2	42
性器クラミジア感染症	0歳																	
	1～4歳																	
	5～9歳																	
	10～14歳																	
	15～19歳					1							1					2
	20～24歳											2	2					4
	25～29歳			1			2	1	1	1		1						7
	30～34歳			2	3		1											6
	35～39歳			1	1		2											4
	40～44歳			4										1				5
45～49歳																		
50～54歳																		
55～59歳																		
60～64歳				1														1
65～69歳																		
70歳以上																		
合計				9	5	5	1	1	1		3	4						29
性器ヘルペスウイルス感染症	0歳																	
	1～4歳																	
	5～9歳																	
	10～14歳																	
	15～19歳																	
	20～24歳			1			1	1					1					4
	25～29歳				1				1									2
	30～34歳							1	1									2
	35～39歳									1								1
	40～44歳										1							1
45～49歳											1						1	
50～54歳																		
55～59歳							1										1	
60～64歳									1								1	
65～69歳																		
70歳以上			1					1										2
合計		1	1	1	1	2	4	3		1	1							14
尖圭コンジローマ	0歳																	
	1～4歳																	
	5～9歳																	
	10～14歳																	
	15～19歳							1										1
	20～24歳			1														1
	25～29歳					1	1				2							4
	30～34歳		1				1											2
	35～39歳														1			1
	40～44歳										1	1						2
45～49歳																		
50～54歳							2										2	
55～59歳																		
60～64歳									1								1	
65～69歳							1										1	
70歳以上																		
合計		1	1	1	1	2	4	1	3	1	1							15

2012年 10月 保健所別、年齢層別報告患者数(男)

No.2

		野田	柏市	松戸市	市川	船橋市	習志野	千葉市	印旛	香取	海浜	山武	長生	夷隅	安房	君津	市原	合計
定点数		1	3	6	4	4	3	5	5	1	1	2	1	1	1	2	2	42
淋菌感染症	0歳																	
	1～4歳																	
	5～9歳																	
	10～14歳																	
	15～19歳					1		1										2
	20～24歳						2		1					1				4
	25～29歳			1				2	1									4
	30～34歳				1		1	1										3
	35～39歳			1						1								2
	40～44歳			1								1						2
	45～49歳			1														1
	50～54歳																	
	55～59歳								1									1
60～64歳								1									1	
65～69歳																		
70歳以上																		
合計			4	2		3	5	4			1		1				20	
非クラミジア性非淋菌性尿道炎	0歳																	
	1～4歳																	
	5～9歳																	
	10～14歳																	
	15～19歳							1										1
	20～24歳							4	2				4					10
	25～29歳			1			1	5					3					10
	30～34歳			1	1			7	2			2	2					15
	35～39歳			1				5	2	3		3	2					16
	40～44歳				2			6	2	1		2	4					17
	45～49歳							4	1	2		1						8
	50～54歳							1	1									2
	55～59歳								3			1						4
60～64歳					1			1									2	
65～69歳					1		1	1			1						4	
70歳以上								4									4	
合計			3	3	2	1	34	19	6		10	15					93	

2012年 10月 保健所別、年齢層別報告患者数(女)

No. 1

		野	柏	松	市	船	習	千	印	香	海	山	長	夷	安	君	市	合	
		田	市	戸	川	橋	志	葉	旛	取	匝	武	生	隅	房	津	原	計	
定点数		1	3	6	4	4	3	5	5	1	1	2	1	1	1	2	2	42	
性 器 ク ラ ミ ジ ア 感 染 症	0歳																		
	1～4歳																		
	5～9歳																		
	10～14歳																	1	
	15～19歳																	9	
	20～24歳																	13	
	25～29歳	1	1	1	1	3			2	1		1				1		12	
	30～34歳																	5	
	35～39歳																	3	
	40～44歳																	2	
	45～49歳																		
	50～54歳																	1	
	55～59歳																		
60～64歳																	2		
65～69歳																	1		
70歳以上																			
合計		1	6	6	2	15	2	6	6		2					3		49	
性 器 ヘ ル ペ ス ウ イ ル ス 感 染 症	0歳																		
	1～4歳																		
	5～9歳																	1	
	10～14歳																		
	15～19歳																		
	20～24歳																	3	
	25～29歳	1		1	2				2										6
	30～34歳																	2	
	35～39歳																	2	
	40～44歳																	3	
	45～49歳																		
	50～54歳																		
	55～59歳																		
60～64歳																	1		
65～69歳																	1		
70歳以上																			
合計		1	1	5	2	2	1	5	2									19	
尖 圭 コ ン ジ ロ ー マ	0歳																		
	1～4歳																		
	5～9歳																		
	10～14歳																		
	15～19歳																		
	20～24歳																	1	
	25～29歳																	1	
	30～34歳																		
	35～39歳																		
	40～44歳																		
45～49歳																			
50～54歳																	1		
55～59歳																			
60～64歳																			
65～69歳																			
70歳以上																			
合計																		3	

2012年 10月 保健所別、年齢層別報告患者数(女)

No.2

		野	柏	松	市	船	習	千	印	香	海	山	長	夷	安	君	市	合	
		田	市	戸	川	橋	志	葉	旛	取	匝	武	生	隅	房	津	原	計	
定点数		1	3	6	4	4	3	5	5	1	1	2	1	1	1	2	2	42	
淋菌感染症	0歳																		
	1～4歳																		
	5～9歳																		
	10～14歳																		
	15～19歳	1		1														2	
	20～24歳						2										2	4	
	25～29歳		1															1	
	30～34歳																		
	35～39歳																		
	40～44歳																		
45～49歳			1															1	
50～54歳																			
55～59歳																			
60～64歳																			
65～69歳																			
70歳以上																			
合計		1	1	2		2											2	8	
非クラミジア性非淋菌性尿道炎	0歳																		
	1～4歳																		
	5～9歳																		
	10～14歳						1											1	
	15～19歳																		
	20～24歳																		
	25～29歳																		
	30～34歳																		
	35～39歳								1										1
	40～44歳																		
45～49歳																			
50～54歳								1										1	
55～59歳																			
60～64歳																			
65～69歳																			
70歳以上																			
合計							1		2									3	

※ 定点報告(週報)疾患集計表(疾患別・保健所別・年齢層別)のうち、男合計及び女合計の各表は、当「千葉県の感染症情報」のホームページで御覧ください。

URL. <http://www.pref.chiba.lg.jp/eiken/c-idsc/index.html>

※ 全国の感染症情報(IDWR)は、国立感染症研究所のホームページで御覧ください。

URL. <http://www.nih.go.jp/niid/ja/from-idsc.html>

千葉県結核・感染症週報 2012年 第44週

(2012年10月分月報含)

発行 千葉県衛生研究所
千葉県健康福祉部
千葉県医師会

事務局 千葉県衛生研究所感染症学研究室内
千葉県感染症情報センター
〒260-8715 千葉市中央区仁戸名町 666-2
TEL. 043(266)6723 FAX. 043(265)5544

本週報は、感染症の予防及び感染症の患者に対する医療に関する法律に基づくものであり、千葉県内の医療従事者、定点医療機関、県及び千葉市保健所の皆様の御協力を得て、千葉県衛生研究所感染症学研究室内千葉県感染症情報センターにおいて編集したものです。

また、本週報は速報性を重視しておりますので、今後調査などの結果に応じて、若干の変更が生ずることがありますが、その場合には週報上にて訂正させていただきます。

なお、週報の内容について、学術的研究、あるいは公衆衛生活動にかかわる業務以外の目的においては、無断転載を禁じます。