

Chiba Weekly Report

2012

— 第45週 —

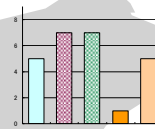
2012/11/5～11/11

千葉県結核・感染症週報

千葉県感染症天気図 2

今週の注目疾患 3

感染性胃腸炎 — 流行シーズンに向け急増 —
A群溶血性レンサ球菌咽頭炎 — 例年に比べ多い —



全数報告疾患集計表 4

定点報告（五類感染症）

疾病別グラフ 5-8

〈男女合計〉

RS ウイルス感染症・咽頭結膜熱・A群溶血性レンサ球菌咽頭炎・感染性胃腸炎
水痘・手足口病・伝染性紅斑・突発性発しん・百日咳・ヘルパンギーナ
流行性耳下腺炎・インフルエンザ・急性出血性結膜炎・流行性角結膜炎

疾患別・保健所別・年齢階級別集計表 9-12

〈男女合計〉

RS ウイルス感染症・咽頭結膜熱・A群溶血性レンサ球菌咽頭炎・感染性胃腸炎
水痘・手足口病・伝染性紅斑・突発性発しん・百日咳・ヘルパンギーナ
流行性耳下腺炎・インフルエンザ・急性出血性結膜炎・流行性角結膜炎

定点把握対象の五類感染症

千葉県感染症天気図

今週の患者発生は？(前週と比べて)

上段は定点当たり患者数

2012年 第45週

下段は報告患者数

定点	疾病名	流行状況	コメント	今週	1週前	2週前	3週前
小児科	RSウイルス感染症		印旛(2.3)で多い。	0.63 83	0.63 85	0.79 105	0.74 99
	咽頭結膜熱			0.15 19	0.12 16	0.15 20	0.07 10
	A群溶血性レンサ球菌咽頭炎		【今週の注目疾患】	2.18 285	1.79 240	1.74 232	1.55 208
	感染性胃腸炎		【今週の注目疾患】	6.90 904	3.67 492	3.05 406	2.88 386
	水痘		年末の流行期に向かい増加中である。君津(2.6)、安房(2.5)がやや多い。	1.03 135	0.72 97	0.63 84	0.36 48
	手足口病			0.57 75	0.70 94	0.54 72	0.63 84
	伝染性紅斑			0.07 9	0.05 7	0.07 9	0.02 3
	突発性発しん		香取(1.5)、松戸(1.2)、印旛(1.0)がやや多い。	0.73 95	0.63 85	0.64 85	0.54 73
	百日咳		患者4人とも20歳以上。	0.03 4	0.02 3	0.02 2	0.04 5
	ヘルパンギーナ			0.08 11	0.13 18	0.14 18	0.16 21
	流行性耳下腺炎		市原(3.0)が多い。	0.56 74	0.34 45	0.35 46	0.42 56
	インフルエンザ*			0.11 23	0.07 14	0.07 14	0.04 9
眼科	急性出血性結膜炎	—		0.00 0	0.00 0	0.00 0	0.00 0
	流行性角結膜炎			0.58 19	0.30 10	0.60 21	0.41 14
基幹病院	クラミジア肺炎 (オウム病を除く)			0.22 2	0.56 5	0.67 6	0.11 1
	細菌性髄膜炎	—		0.00 0	0.00 0	0.11 1	0.00 0
	マイコプラズマ肺炎			2.22 20	2.33 21	2.67 24	1.89 17
	無菌性髄膜炎	—		0.00 0	0.11 1	0.00 0	0.00 0
全数	風しん	週別報告数 (診断日)	市川44歳男性、船橋市41歳男性、習志野24歳女性。	3	1	2	1
	麻しん	週別報告数 (診断日)		0	1	0	0

備考 増加 やや増加 変化なし やや減少 減少
— 患者報告なし

今週の報告定点数 小児科定点 131 インフルエンザ定点 204
眼科定点 33 基幹病院定点 9

「定点当りの患者数」とは報告患者数/報告定点数。

「流行中」とは報告定点当りの患者数が設定値を2週連続して超えた場合に2週目より表示。

※全数の報告患者数の項目は、診断日と報告日が異なるため、数字が変動することがあります。

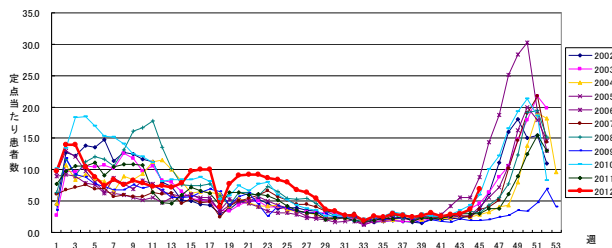
【今週の注目疾患】

感染性胃腸炎 ー流行シーズンに向け急増ー

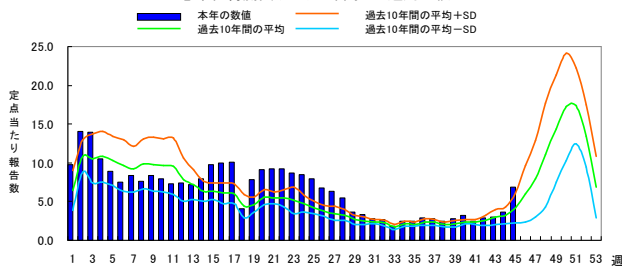
定点当たり報告数は先週より 3.23 増加し 6.90 となった。例年この時期から急増し毎年大きな流行があるが、今年 10 月頃は平年並みで推移し、今週は過去 10 年の平均+SD を超えた。今後の流行状況に注意する必要がある。

地域別では松戸(12.2)、船橋市(10.5)が多いが、16 地域中報告の無かった夷隅以外全ての地域で先週より増加している。

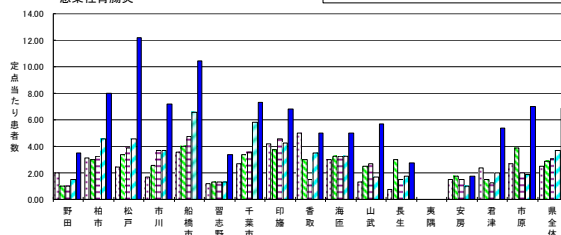
感染性胃腸炎年別・週別発生状況(2002～2012年第45週)



感染性胃腸炎 過去10年間との週別比較



感染性胃腸炎

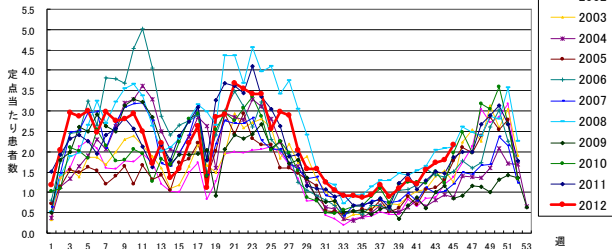


A群溶血性レンサ球菌咽頭炎 ー例年に比べ多いー

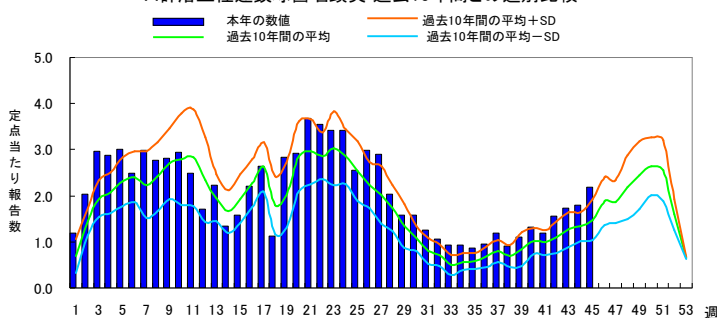
通常主に小児の間で発生し、小学校等の登校期間と流行が相関する疾患であるが、今年は5、6月の流行期から例年より多く、過去 10 年の平均+SD 程度で推移していたが、12 月中旬の流行期に向け平均+SD を超える状況で増加した。

地域別では、まだ流行警報開始基準値 8.0 を超える地域は無いが、長生(6.5)、海匝(5.5)が多い。

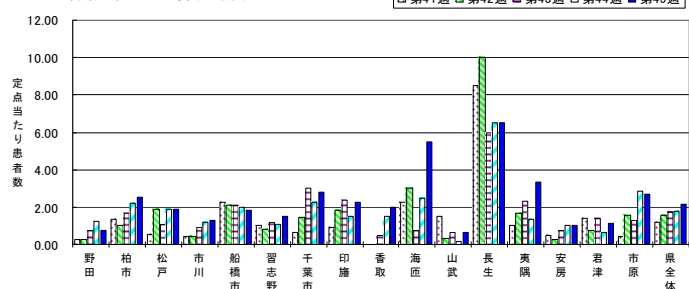
A群溶血性連鎖球菌咽頭炎 年別・週別発生状況 (2002～2012年第45週)



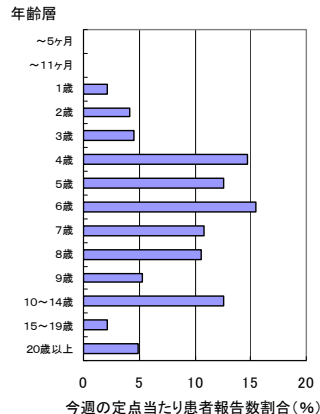
A群溶血性連鎖球菌咽頭炎 過去10年間との週別比較



A群溶血性レンサ球菌咽頭炎

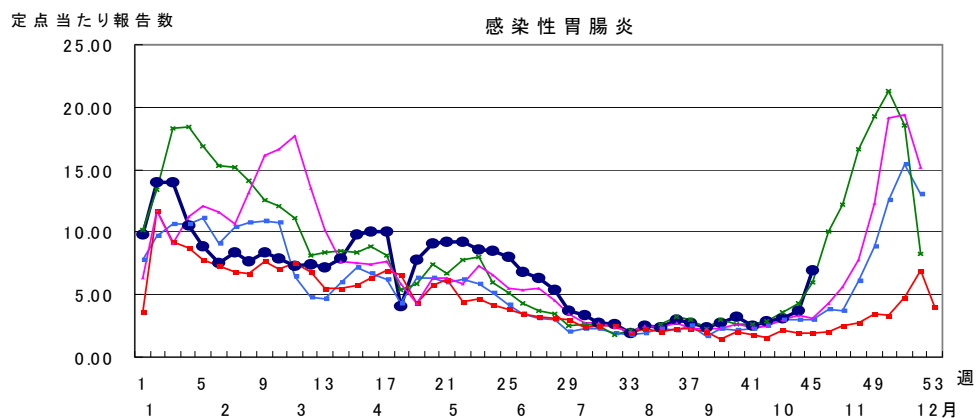
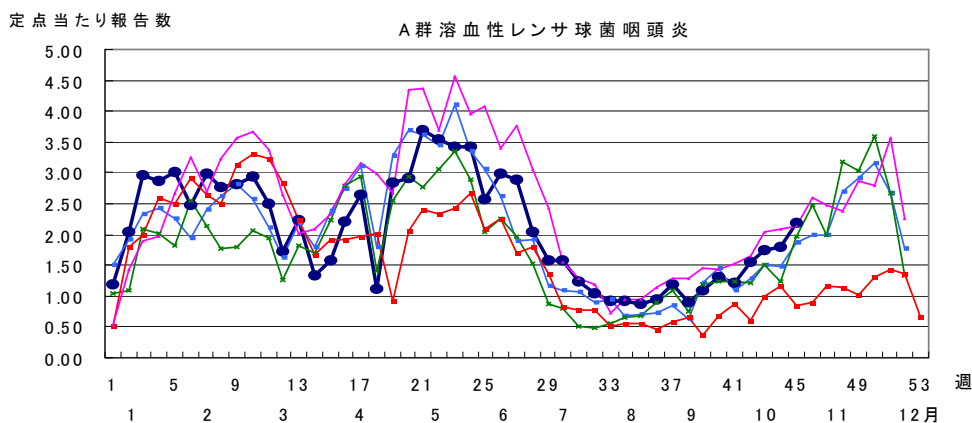
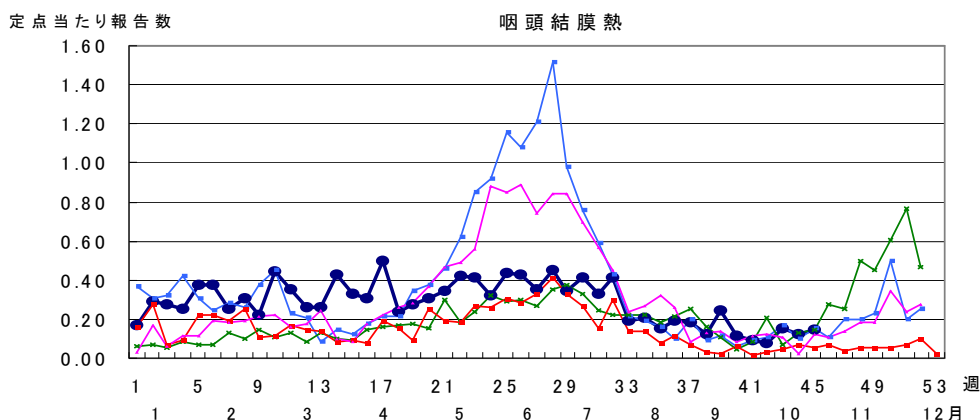
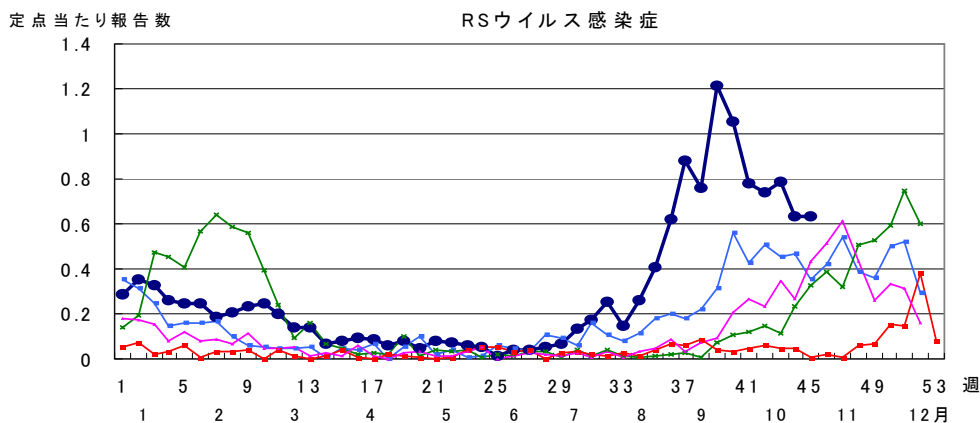


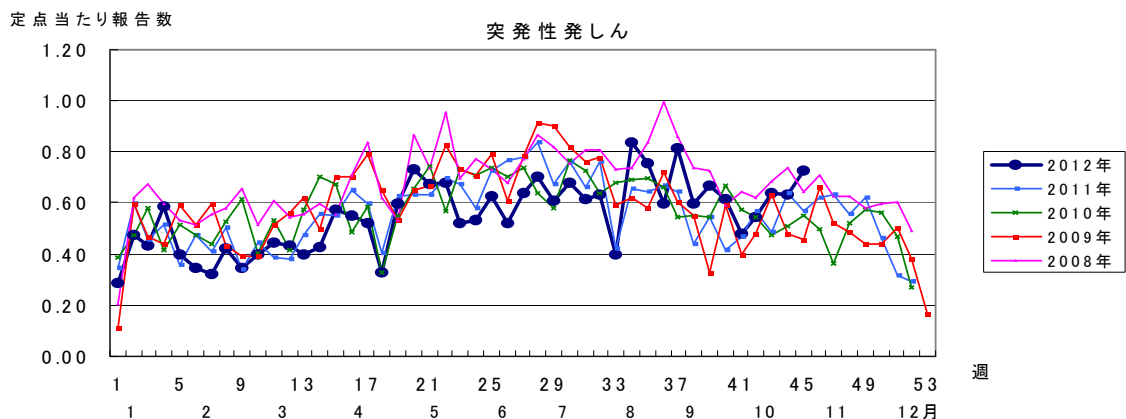
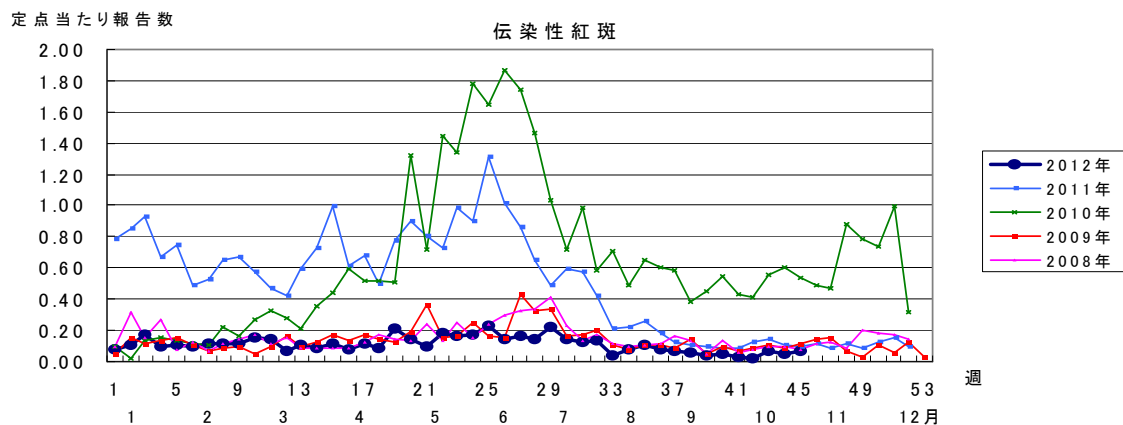
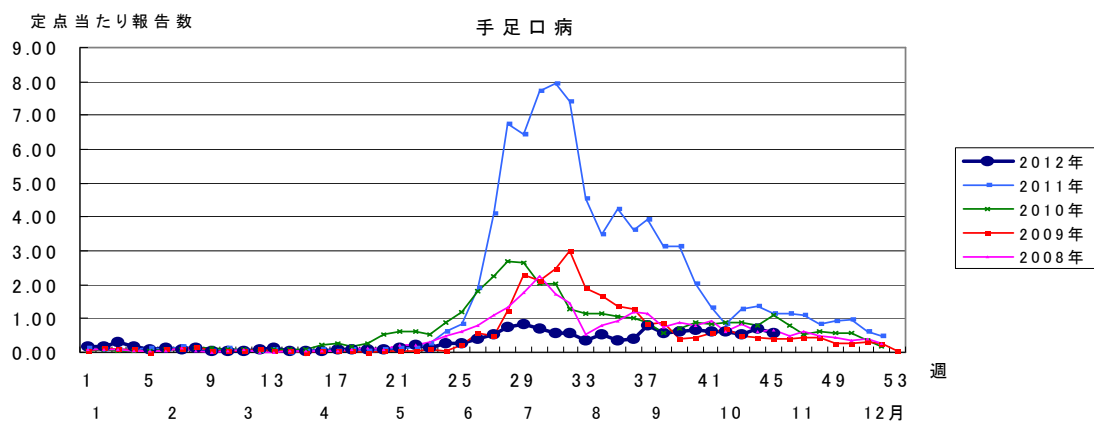
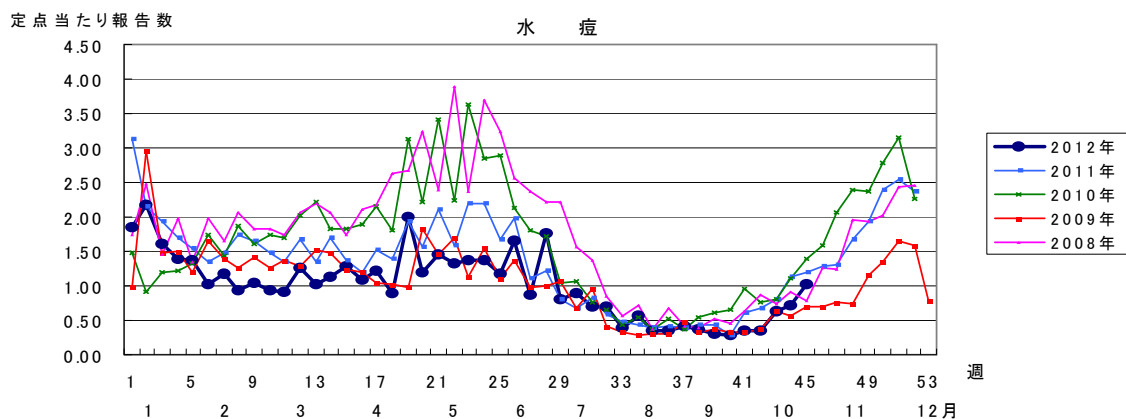
A群溶血性レンサ球菌咽頭炎

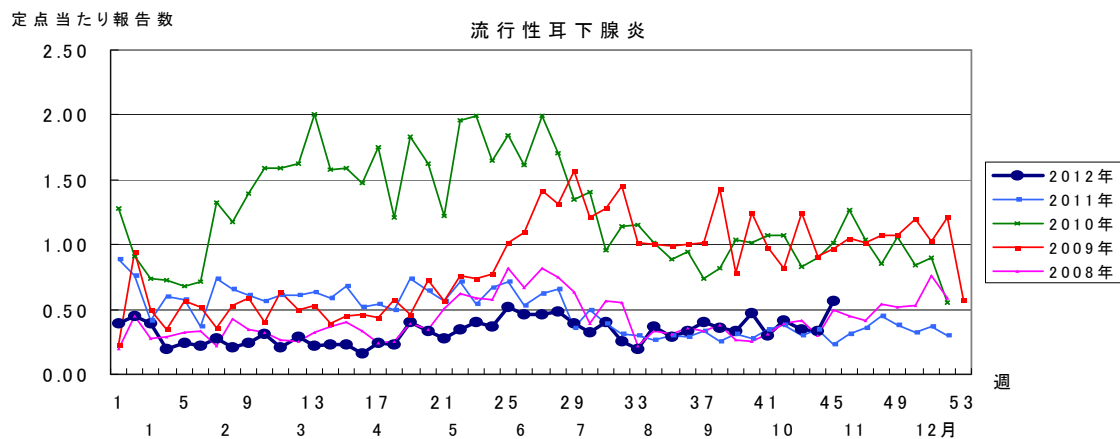
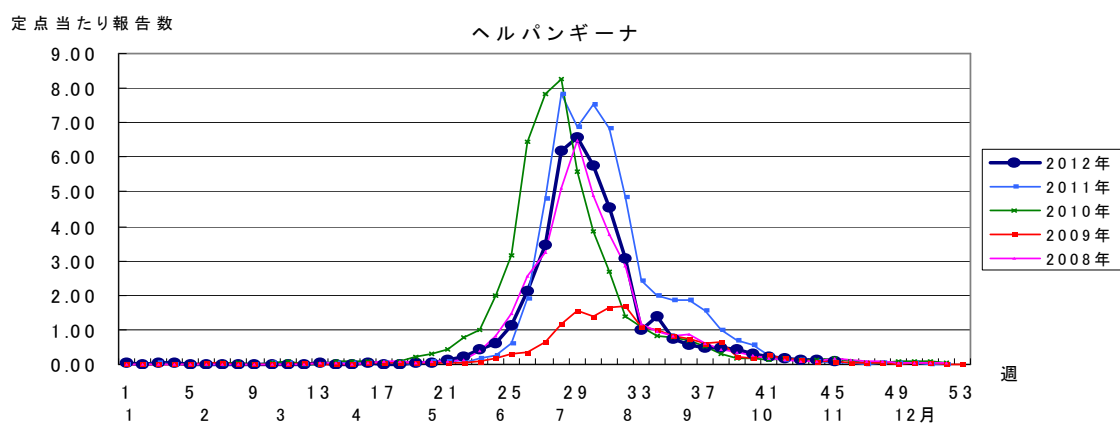
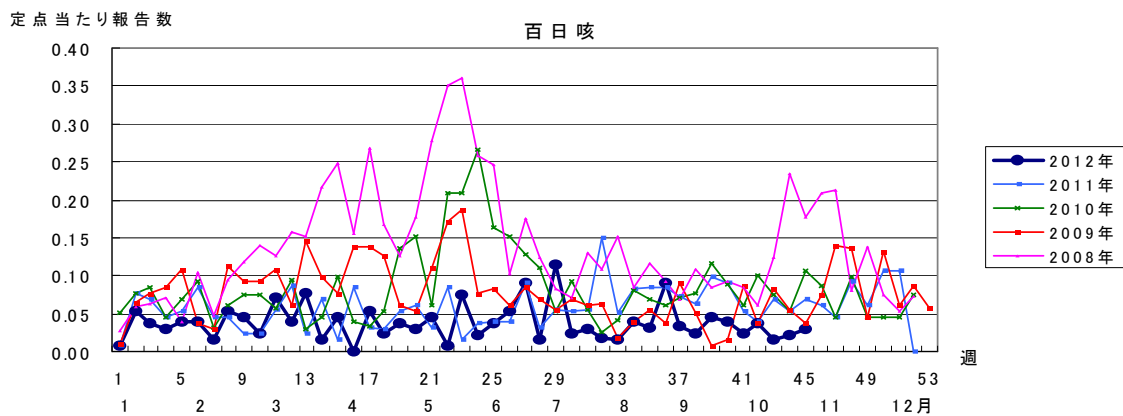


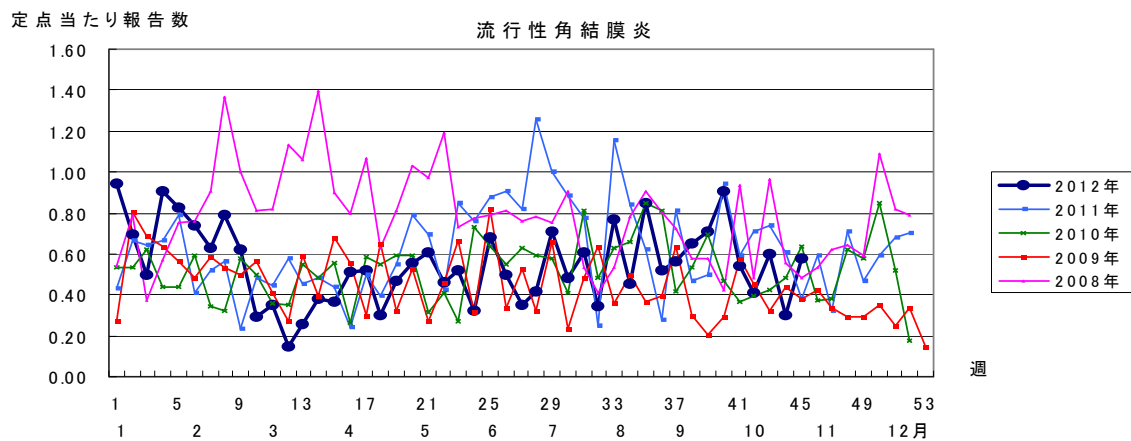
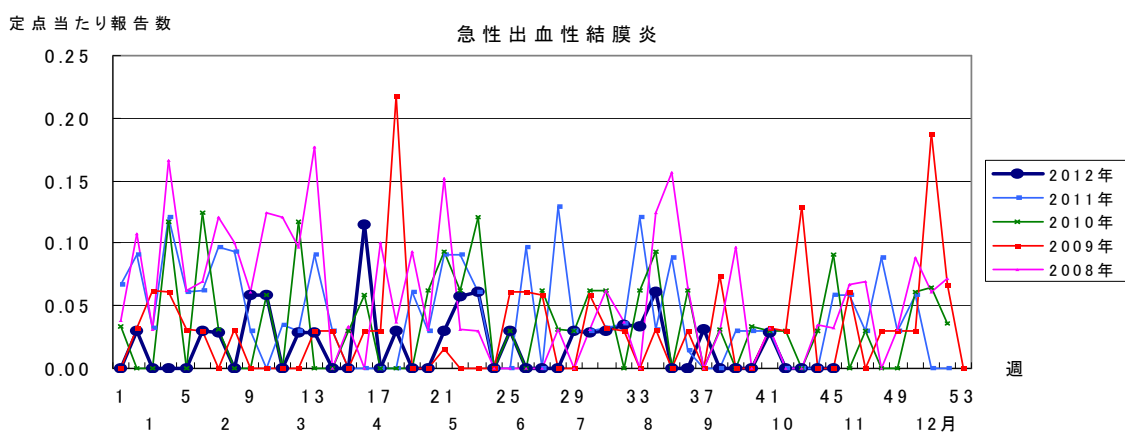
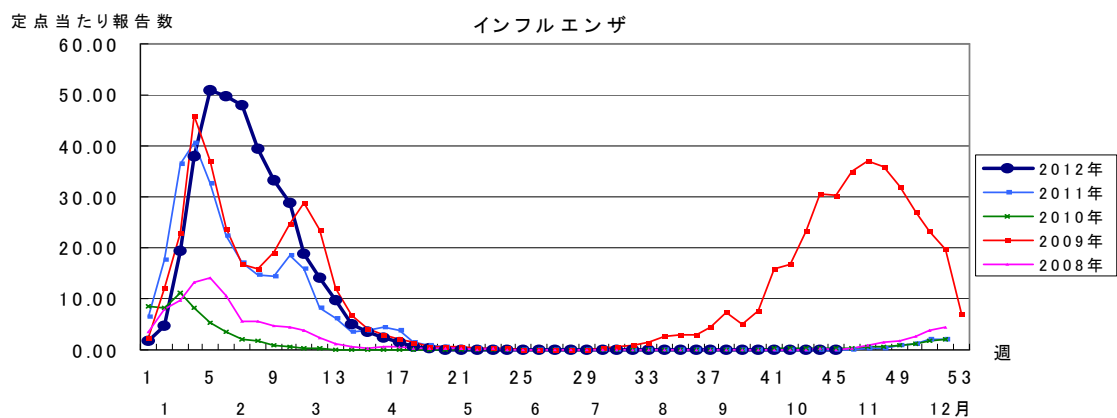
第45週全数報告疾患集計表

一類感染症	今週	累計(年)	二類感染症	今週	累計(年)
エボラ出血熱	0	0	急性灰白髄炎	0	0
クリミア・コンゴ出血熱	0	0	結核	2	1173
痘そう	0	0	ジフテリア	0	0
南米出血熱	0	0	重症急性呼吸器症候群(病原体がSARSコロナウイルスであるものに限る)	0	0
ペスト	0	0	鳥インフルエンザ(H5N1)	0	0
マールブルグ病	0	0			
ラッサ熱	0	0			
三類感染症	今週	累計(年)	四類感染症(その2)	今週	累計(年)
コレラ	0	0	炭疽	0	0
細菌性赤痢	0	6	チクングニア熱	0	2
腸管出血性大腸菌感染症	3	115	つつが虫病	1	11
腸チフス	0	0	デング熱	1	14
パラチフス	0	1	東部ウマ脳炎	0	0
			鳥インフルエンザ(H5N1を除く)	0	0
四類感染症(その1)	今週	累計(年)	ニパウイルス感染症	0	0
E型肝炎	0	2	日本紅斑熱	0	4
ウエストナイル熱(ウエストナイル脳炎を含む)	0	0	日本脳炎	0	0
A型肝炎	0	12	ハンタウイルス肺症候群	0	0
エキノкокクス症	0	0	Bウイルス病	0	0
黄熱	0	0	鼻疽	0	0
オウム病	0	0	ブルセラ症	0	0
オムスク出血熱	0	0	ベネズエラウマ脳炎	0	0
回帰熱	0	0	ヘンドラウイルス感染症	0	0
キャサナル森林病	0	0	発しんチフス	0	0
Q熱	0	0	ポツリヌス症	0	0
狂犬病	0	0	マラリア	0	0
コクシジオイデス症	0	0	野兔病	0	0
サル痘	0	0	ライム病	0	0
腎症候性出血熱	0	0	リッサウイルス感染症	0	0
西部ウマ脳炎	0	0	リフトバレー熱	0	0
ダニ媒介脳炎	0	0	類鼻疽	0	0
			レジオネラ症	1	26
			レプトスピラ症	0	0
			ロッキー山紅斑熱	0	0
五類感染症(全数)その1	今週	累計(年)	五類感染症(全数)その2	今週	累計(年)
アメーバ赤痢	0	42	髄膜炎菌性髄膜炎	0	0
ウイルス性肝炎(E型肝炎及びA型肝炎を除く)	0	4	先天性風しん症候群	0	0
急性脳炎(ウエストナイル脳炎、西部ウマ脳炎、ダニ媒介脳炎、東部ウマ脳炎、日本脳炎、ベネズエラウマ脳炎及びリフトバレー熱を除く)	0	45	梅毒	0	24
クリプトスポリジウム症	0	0	破傷風	0	4
クロイツフェルト・ヤコブ病	0	5	バンコマイシン耐性黄色ブドウ球菌感染症	0	0
劇症型溶血性レンサ球菌感染症	1	14	バンコマイシン耐性腸球菌感染症	0	5
後天性免疫不全症候群	0	42	風しん	3	84
ジアルジア症	0	0	麻しん	0	20
			新型インフルエンザ等感染症	今週	累計(年)
			新型インフルエンザ	.	.









2012年 第45週		保健所別、年齢層別報告患者数(男女合計)															No.1		
		野田	柏市	松戸	市川	船橋市	習志野	千葉市	印旛	香取	海浜	山武	長生	夷隅	安房	君津	市原	合	
		4	9	15	11	11	10	17	16	2	4	6	4	3	4	8	7	計	
小児科	定点数	4	9	15	11	11	10	17	16	2	4	6	4	3	4	8	7	131	
RSウイルス感染症	～5ヶ月			1				2	8				1				1	13	
	～11ヶ月			2	1	1	1	3	3				1					12	
	1歳			4	1	3	2	2	10	1		2						1	26
	2歳			1		3	1	2	5									2	14
	3歳			1		1		1	6									1	10
	4歳			1	1			1											3
	5歳			1					2										3
	6歳								1										1
	7歳								1										1
	8歳																		
	9歳																		
	10～14歳																		
	15～19歳																		
20歳以上																			
	合計			11	3	8	4	11	36	1		2	2				5	83	
咽頭結膜熱	～5ヶ月								1									1	
	～11ヶ月																		
	1歳				2		1	1										1	5
	2歳				1				1										2
	3歳				1		1						1						3
	4歳					2													2
	5歳																		
	6歳					1			1										2
	7歳																		
	8歳						1										1		2
	9歳								1										1
	10～14歳			1						1									1
	15～19歳																		
20歳以上																			
	合計			1	4	3	3	1	4				1			1	1	19	
A群溶血性レンサ球菌咽頭炎	～5ヶ月																		
	～11ヶ月																		
	1歳			3			1	1										1	6
	2歳		1	1					2				6		1	1			12
	3歳			2	1	1		3	4		1		1						13
	4歳		5	3	1	4	2	7	4	1	2		5	2		1	5		42
	5歳		3	4	2	5	1	6	3		5		1	1	1	1	3		36
	6歳		4	2	5	6	4	7	4		3	1	3	2	1	1	1		44
	7歳	2	1	3		1	1	10	1	1	2		2	1	1	2	3		31
	8歳		1	4	2	1	2	2	7		3	1	1	2				4	30
	9歳	1	1			1		3	2		3		1				2	1	15
	10～14歳		3	5	3	1	4	6	7	1	2		1	2				1	36
	15～19歳		1					2				1	2						6
20歳以上		3	1				1	2	1	1	1	3				1		14	
	合計	3	23	28	14	20	15	48	36	4	22	4	26	10	4	9	19	285	
感染性胃腸炎	～5ヶ月			2				2	2									1	7
	～11ヶ月		4	10	6	4	6	10	6		5		1			2	5		59
	1歳	1	12	31	17	14	8	24	23		4	1	3		3	2	2		145
	2歳	1	2	20	12	14	3	8	8		2	5				6	5		86
	3歳	1	10	16	5	13	1	18	7		2				3				81
	4歳		5	21	4	12	1	13	8	2	2	3	1			3	5		80
	5歳	1	5	22	4	12	2	14	6	1						2	4		73
	6歳	1	3	14	1	7	2	6	4		1					6	2		47
	7歳		1	9	2	12		6	3			1				8	1		43
	8歳	1	1	9	1	6		9	7		1	1				3	1		40
	9歳		1	6		3	2	2	2						1	3			20
	10～14歳		4	18	6	12	2	5	7		3	4	1			1	4		67
	15～19歳		1		3	1	1	1	2	2		1	1			1			14
20歳以上	8	23	5	18	5	6	6	24	5		18	4			6	14		142	
	合計	14	72	183	79	115	34	124	109	10	20	34	11		7	43	49	904	

2012年 第45週		保健所別、年齢層別報告患者数(男女合計)													No.2				
		野田	柏市	松戸	市川	船橋市	習志野	千葉市	印旛	香取	海浜	山武	長生	夷隅	安房	君津	市原	合	
小児科定点数		4	9	15	11	11	10	17	16	2	4	6	4	3	4	8	7	131	
水痘	～5ヶ月																		
	～11ヶ月				1				4	1						1		7	
	1歳		1	4			1	3	1	1	2	1			1	4		19	
	2歳	2	1	4	2	4	4	1	6		3				3	5		35	
	3歳	1	2		2	2	1	1	5		2	1			2	4		23	
	4歳		1	2		2	4		4				1		1	6	1	22	
	5歳		1	5		2			2						2		1	13	
	6歳	1	2	1					1						1			6	
	7歳								1									1	2
	8歳																	2	2
	9歳		1			1										1		3	3
	10～14歳																	3	3
	15～19歳																		
20歳以上																			
合計		4	9	17	4	11	10	9	21	1	7	2	1		10	21	8	135	
手足口病	～5ヶ月																		
	～11ヶ月			1					1									2	
	1歳		3	6		5	1		2			1						18	
	2歳		2	3		1	2	5	5		1						1	20	
	3歳			1		1	1		3								3	9	
	4歳		1	3			2	2	1								1	10	
	5歳						1	3	2								1	7	
	6歳			1														1	
	7歳		1				1											2	
	8歳	1					1											2	
	9歳		1															1	
	10～14歳								1									1	2
	15～19歳																		
20歳以上						1												1	
合計		1	9	14		7	10	10	15			2					7	75	
伝染性紅斑	～5ヶ月																		
	～11ヶ月										1							1	
	1歳																		
	2歳																		
	3歳					1												1	
	4歳				1	1												2	
	5歳							1								1		2	
	6歳			1				1										2	
	7歳																		
	8歳																		
9歳																			
10～14歳																			
15～19歳																			
20歳以上											1						1		
合計			1	1	2		2				2				1		9		
突発性発疹	～5ヶ月																		
	～11ヶ月	1		7	2	1	5	5	9	2	1	1			3	1		38	
	1歳	1	4	8	3	5	4	7	2	1	1	2	2		2	2		44	
	2歳		1	3	1			2	4			1						12	
	3歳								1									1	
	4歳																		
	5歳																		
	6歳																		
	7歳																		
	8歳																		
	9歳																		
	10～14歳																		
	15～19歳																		
20歳以上																			
合計	2	5	18	6	6	9	14	16	3	2	4	2		5	3		95		

2012年 第45週

保健所別、年齢層別報告患者数(男女合計)

No.3

		野田	柏市	松戸	市川	船橋市	習志野	千葉市	印旛	香取	海浜	山武	長生	夷隅	安房	君津	市原	合計	
小児科定点数		4	9	15	11	11	10	17	16	2	4	6	4	3	4	8	7	131	
百日咳	～5ヶ月 ～11ヶ月																		
	1歳																		
	2歳																		
	3歳																		
	4歳																		
	5歳																		
	6歳																		
	7歳																		
	8歳																		
	9歳																		
10～14歳																			
15～19歳																			
20歳以上									1				2				1	4	
合計									1				2				1	4	
ヘルパンギーナ	～5ヶ月 ～11ヶ月																		
	1歳				1														1
	2歳							1											1
	3歳				1				1							1		1	4
	4歳								2										3
	5歳																		
	6歳									1									1
	7歳																		
	8歳									1									1
	9歳																		
10～14歳																			
15～19歳																			
20歳以上																			
合計				1	1		1		6						1		1	11	
流行性耳下腺炎	～5ヶ月 ～11ヶ月																		
	1歳																		
	2歳							1											1
	3歳				1			1				1						1	4
	4歳				2	3	3	2								1		4	15
	5歳				1	2	1	2	2							1		1	10
	6歳		1			2												6	9
	7歳					3	3					1						3	10
	8歳				1	1				1								1	4
	9歳					1												1	2
10～14歳				1		1		1		1							3	7	
15～19歳									2		1							3	
20歳以上									8									9	
合計		1	1	5	12	10	4	13	1	1	3					2	21	74	

2012年 第45週		保健所別、年齢層別報告患者数(男女合計)														No.4			
		野田	柏市	松戸	市川	船橋市	習志野	千葉市	印旛	香取	海匝	山武	長生	夷隅	安房	君津	市原	合	
インフル定点数		7	14	23	16	17	16	24	24	4	7	9	7	5	7	13	11	204	
インフル エンザ	～5ヶ月 ～11ヶ月																		
	1歳																		
	2歳																		
	3歳																		
	4歳		1		1													2	
	5歳				3														3
	6歳							1											1
	7歳																		
	8歳																		
	9歳						1												1
	10～14歳						2												2
	15～19歳																		
	20～29歳																		
	30～39歳							2		2									4
40～49歳			1		1				1									3	
50～59歳									1									1	
60～69歳							2		1									3	
70～79歳									2									2	
80歳以上									1									1	
合計		1	1	4	1	3	5		8							2	2	23	
眼科定点数		1	2	4	3	3	3	4	4	1	1	1	1		1	2	2	33	
急性 出血性 結膜炎	～5ヶ月 ～11ヶ月																		
	1歳																		
	2歳																		
	3歳																		
	4歳																		
	5歳																		
	6歳																		
	7歳																		
	8歳																		
	9歳																		
	10～14歳																		
	15～19歳																		
	20～29歳																		
	30～39歳																		
40～49歳																			
50～59歳																			
60～69歳																			
70歳以上																			
合計																			
流行性 角結膜炎	～5ヶ月 ～11ヶ月																		
	1歳																		
	2歳																		
	3歳																		
	4歳								1									1	
	5歳																		
	6歳																		
	7歳																		
	8歳							1										1	
	9歳																		
	10～14歳						1											1	
	15～19歳																		
	20～29歳		1		1					1									3
	30～39歳						2		1			1							4
40～49歳				1			2	2	1									6	
50～59歳						1												1	
60～69歳									1									1	
70歳以上							1											1	
合計		1		2		4	4	3	4			1						19	

- ※ 定点報告(週報)疾患集計表(疾患別・保健所別・年齢層別)のうち、男合計及び女合計の各表は、当「千葉県の感染症情報」のホームページで御覧ください。

URL. <http://www.pref.chiba.lg.jp/eiken/c-idsc/index.html>

- ※ 全国の感染症情報(IDWR)は、国立感染症研究所のホームページで御覧ください。

URL. <http://www.nih.go.jp/niid/ja/from-idsc.html>

千葉県結核・感染症週報 2012年 第45週

発行 千葉県衛生研究所
千葉県健康福祉部
千葉県医師会
事務局 千葉県衛生研究所感染症学研究室内
千葉県感染症情報センター
〒260-8715 千葉市中央区仁戸名町 666-2
TEL. 043(266)6723 FAX. 043(265)5544

本週報は、感染症の予防及び感染症の患者に対する医療に関する法律に基づくものであり、千葉県内の医療従事者、定点医療機関、県及び千葉市保健所の皆様の御協力を得て、千葉県衛生研究所感染症学研究室内千葉県感染症情報センターにおいて編集したものです。

また、本週報は速報性を重視しておりますので、今後調査などの結果に応じて、若干の変更が生ずることがありますが、その場合には週報上にて訂正させていただきます。

なお、週報の内容について、学術的研究、あるいは公衆衛生活動にかかわる業務以外の目的においては、無断転載を禁じます。