

Chiba Weekly Report

2013

— 第6週 —

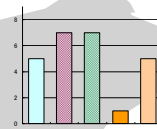
2013/2/4~2/10

千葉県結核・感染症週報

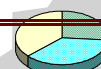
千葉県感染症天気図 2

今週の注目疾患 3

風しん —千葉県で急増—
劇症型溶血性レンサ球菌感染症 —2012年—
後天性免疫不全症候群 —2012年—



全数報告疾患集計表 6



定点報告（五類感染症）

疾病別グラフ 7

〈男女合計〉

RS ウイルス感染症・咽頭結膜熱・A 群溶血性レンサ球菌咽頭炎・感染性胃腸炎
水痘・手足口病・伝染性紅斑・突発性発しん・百日咳・ヘルパンギーナ
流行性耳下腺炎・インフルエンザ・急性出血性結膜炎・流行性角結膜炎

疾患別・保健所別・年齢階級別集計表 11

〈男女合計〉

RS ウイルス感染症・咽頭結膜熱・A 群溶血性レンサ球菌咽頭炎・感染性胃腸炎
水痘・手足口病・伝染性紅斑・突発性発しん・百日咳・ヘルパンギーナ
流行性耳下腺炎・インフルエンザ・急性出血性結膜炎・流行性角結膜炎

定点把握対象の五類感染症

千葉県感染症天気図

今週の患者発生は？(前週と比べて)

上段は定点当たり患者数

2013年 第6週

下段は報告患者数

| 定点 | 疾病名 | 流行状況 | コメント | 今週 | 1週前 | 2週前 | 3週前 |
|------|----------------------|----------------|-----------------------------------|-------------------------------------|---------------|---------------|----------------|
| 小児科 | RSウイルス感染症 | | 長生(1.3)がやや多い。 | 0.21 27 | 0.27 36 | 0.29 38 | 0.29 38 |
| | 咽頭結膜熱 | | | 0.22 29 | 0.19 25 | 0.38 50 | 0.22 29 |
| | A群溶血性レンサ球菌咽頭炎 | | 香取(8.5)が流行警報基準値8.0を超えて多い。 | 3.29 424 | 2.89 378 | 3.24 424 | 2.07 271 |
| | 感染性胃腸炎 | | 市原(15.6)、山武(13.3)、香取(13.0)、でまだ多い。 | 7.29 940 | 7.60 996 | 7.69 1008 | 5.80 760 |
| | 水痘 | | | 1.19 154 | 0.85 112 | 1.30 170 | 1.11 146 |
| | 手足口病 | | | 0.08 10 | 0.06 8 | 0.13 17 | 0.15 20 |
| | 伝染性紅斑 | | | 0.05 7 | 0.01 1 | 0.05 7 | 0.08 10 |
| | 突発性発しん | | | 0.49 63 | 0.42 55 | 0.31 41 | 0.44 57 |
| | 百日咳 | | | 0.02 3 | 0.02 2 | 0.03 4 | 0.01 1 |
| | ヘルパンギーナ | | | 0.01 1 | 0.02 3 | 0.01 1 | 0.01 1 |
| | 流行性耳下腺炎 | | | 0.13 17 | 0.27 35 | 0.16 21 | 0.24 31 |
| | インフルエンザ* | | | 大幅に減少した。流行警報基準値30を超える地域は夷隅、松戸、市原のみ。 | 25.73 5301 | 42.53 8973 | 53.13 11211 |
| 眼科 | 急性出血性結膜炎 | — | | 0.00 0 | 0.00 0 | 0.03 1 | 0.00 0 |
| | 流行性角結膜炎 | | | 0.52 15 | 0.44 15 | 0.76 26 | 0.38 13 |
| 基幹病院 | クラミジア肺炎 (オウム病を除く) | | | 0.11 1 | 0.11 1 | 0.33 3 | 0.00 0 |
| | 細菌性髄膜炎 | | | 0.11 1 | 0.00 0 | 0.00 0 | 0.00 0 |
| | マイコプラズマ肺炎 | | | 0.33 3 | 0.67 6 | 0.44 4 | 0.33 3 |
| | 無菌性髄膜炎 | | | 0.11 1 | 0.00 0 | 0.11 1 | 0.00 0 |
| 全数 | 風しん | 週別報告数 (診断日) | 【今週の注目疾患】 | 18 | 5 | 5 | 2 |
| | 麻しん | 週別報告数 (診断日) | 市原22歳男性。 | 1 | 3 | 0 | 3 |

備考 増加 やや増加 変化なし やや減少 減少
— 患者報告なし

今週の報告定点数 小児科定点 129 インフルエンザ定点 206
眼科定点 29 基幹病院定点 9

「定点当りの患者数」とは報告患者数/報告定点数。

「流行中」とは報告定点当りの患者数が設定値を2週連続して超えた場合に2週目より表示。

※全数の報告患者数の項目は、診断日と報告日が異なるため、数字が変動することがあります。

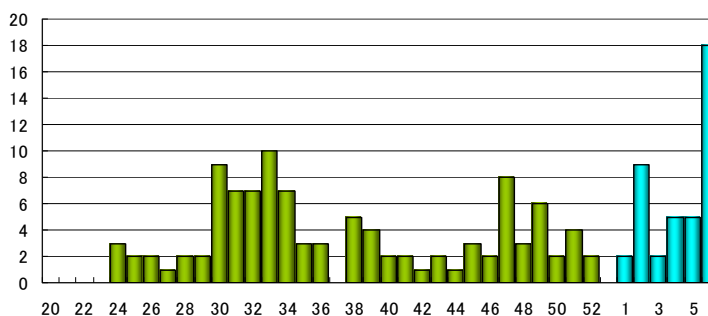
【今週の注目疾患】

風しん ー千葉市で急増ー

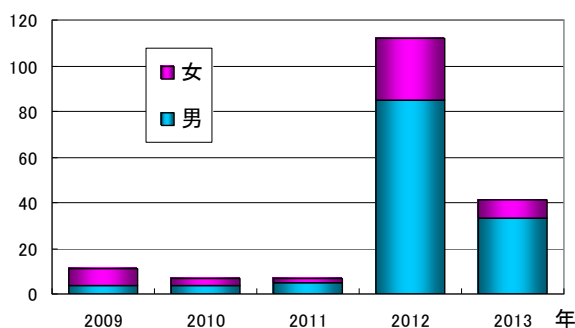
今週は18例の報告があり、昨年来の流行で週単位としては最も多かった。特に千葉市で10例の報告があり急増した。東葛地域及び印旛で報告が続いているが今週は君津からも報告があった。

男性が8割以上を占める。30歳代が最も多く3分の1を占める。また検査診断例が増加している。なおワクチン接種歴については7割以上が不明となっている。

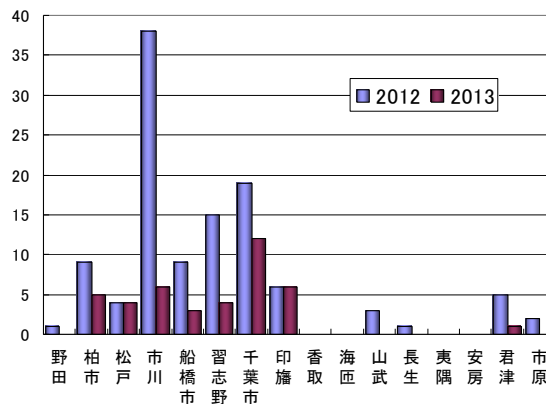
風しん／週別報告数(2012年第20週～2013年第6週)



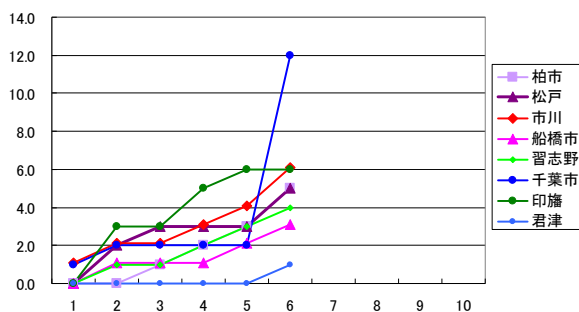
風しん／男女別報告数(2009年～2013年第6週)



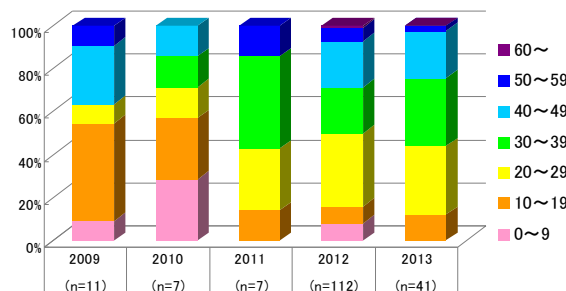
風しん／年別・地域別報告数(2012年・2013年～第6週)



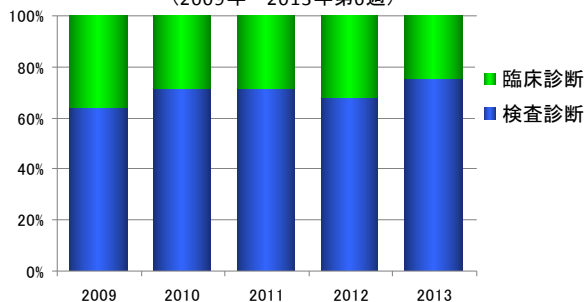
風しん／地域別・週別累積数(2013年)



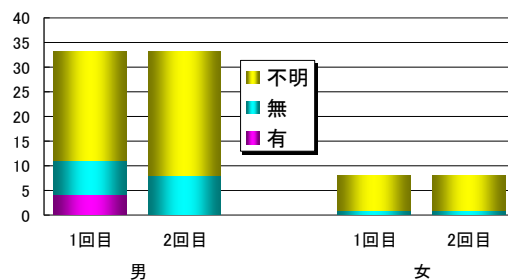
風しん／年別・患者年齢群別報告数割合(2009年～2013年第6週)



風しん／年別病型別報告数割合(2009年～2013年第6週)



風しん／男女別 予防接種歴別報告数(2013年)



劇症型溶血性レンサ球菌感染症 - 2012年 -

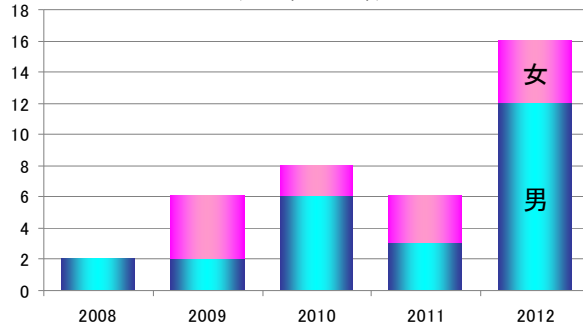
2012年は16例の報告があり、例年に比べ倍増した。一方で死亡例は3例で、例年並みとなった。性別では男性の方が多く、2012年は4分の3が男性であった。年齢群別では例年同様な状況が続いているが、2008年からの合計で、60代と70代が多く合わせて全体の約6割を占める。

地域別の報告は2012年は印旛と船橋市が4例が多いが、2008年からの合計では市川、船橋市、千葉市、印旛が多い。ただしこれらの報告は対応医療機関の所在に影響されるので一概に地域を考察することは出来ない。なお推定の感染地域では2008年～2012年の合計で浦安が6例で最も多かった。

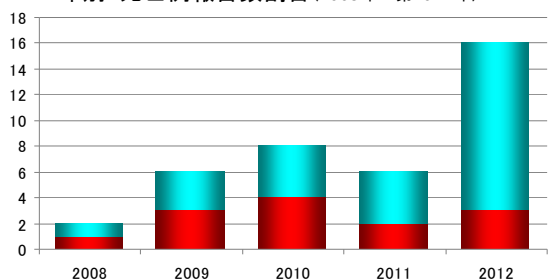
症状の発現率を2008年からの合計で見るとショック95%、腎不全84%、DIC68%、軟部組織炎58%であった。

2012年に検出された菌の血清群別はA群が10例、G群が4例、不明が2例であった。

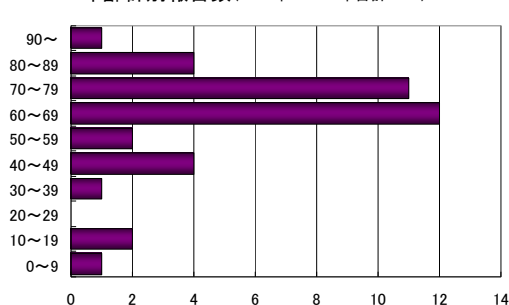
劇症型溶血性レンサ球菌感染症／年別・性別報告数 (2008年～2012年)



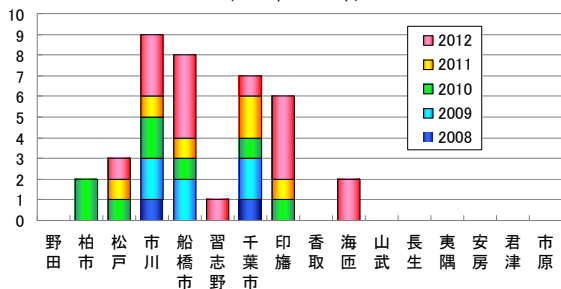
劇症型溶血性レンサ球菌感染症／年別・死亡例報告数割合 (2008年～2012年)



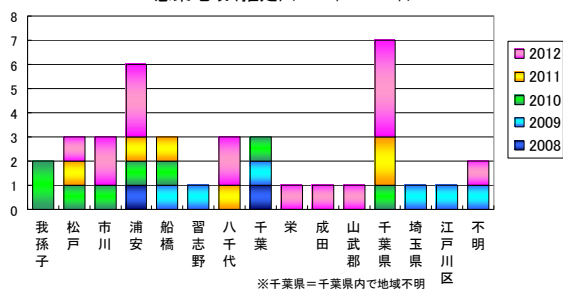
劇症型溶血性レンサ球菌感染症／年齢群別報告数 (2008年～2012年合計n=38)



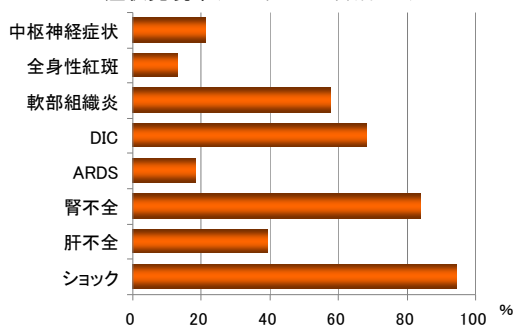
劇症型溶血性レンサ球菌感染症／地域別・年別報告数 (2008年～2012年)



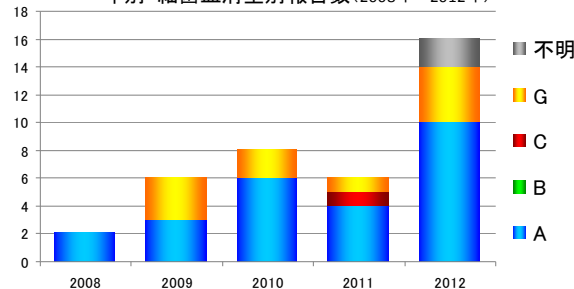
劇症型溶血性レンサ球菌感染症／感染地域(推定) (2008年～2012年)



劇症型溶血性レンサ球菌感染症／症状発現率 (2008年～2012年合計n=38)



劇症型溶血性レンサ球菌感染症／年別・細菌血清型別報告数 (2008年～2012年)

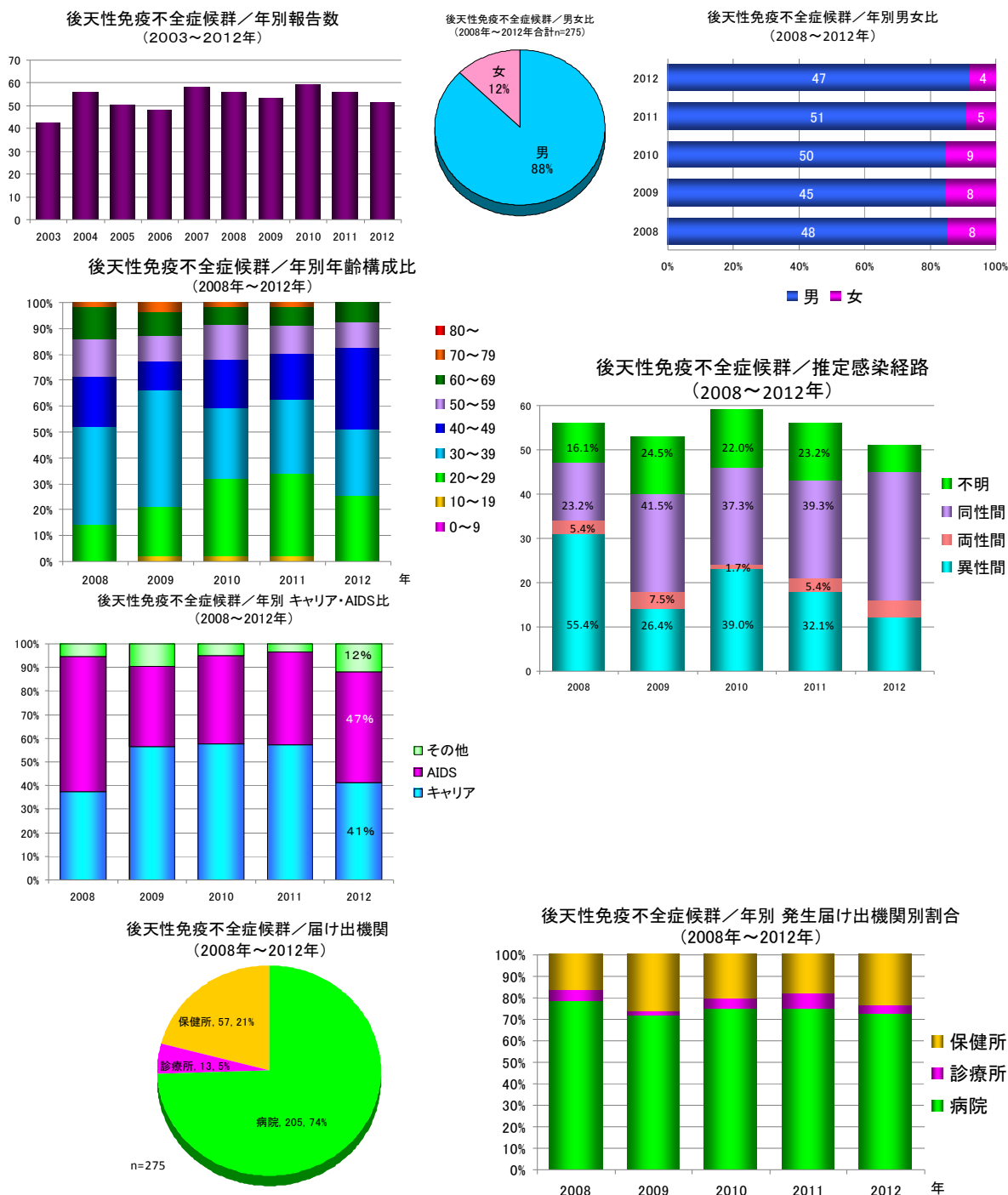


後天性免疫不全症候群 —2012年—

2012年は後天性免疫不全症候群の報告は51例であった。2010年からやや減少傾向ではあるが、ここ10年では50例前後で推移し横ばいである。性別では2012年は特に男性が多く9割以上を占めた。2008年から5年間の合計数で男性が88%を占める。年齢群別で見ると、2012年は40歳代が最も多く3割以上を占めた。2008年から40歳代が最も多かったのは初めてである。20歳代及び30歳代が約25%ずつを占めた。また10歳代の報告はなかった。

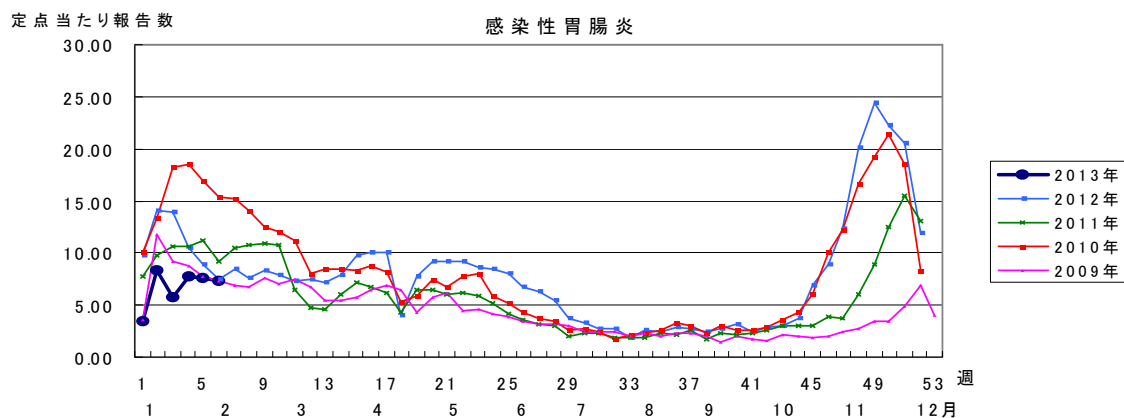
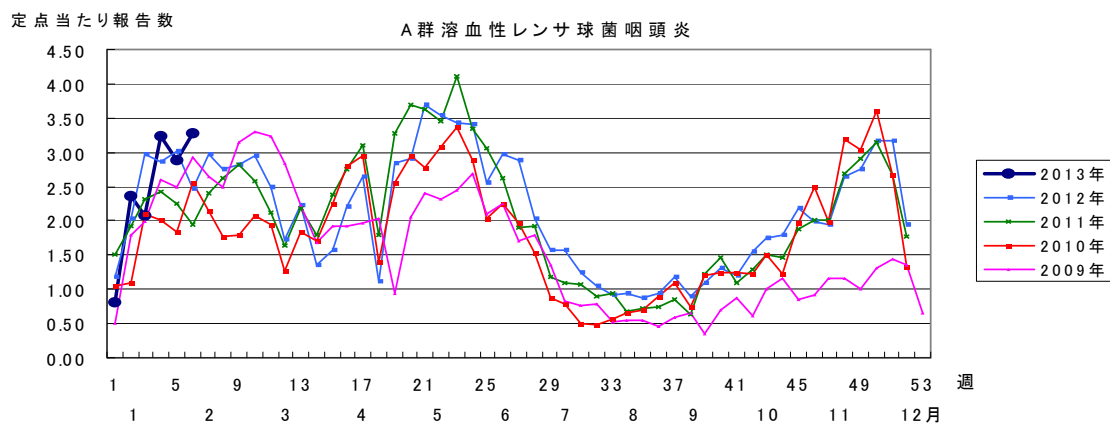
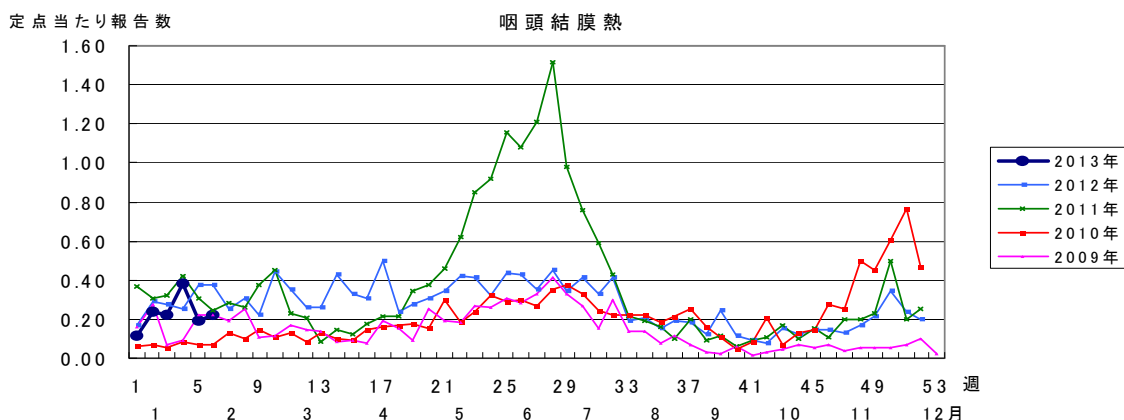
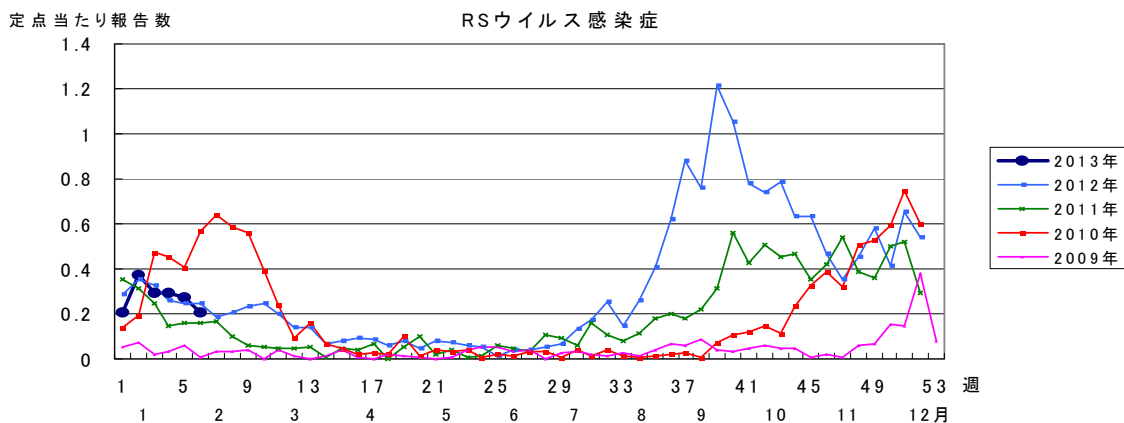
病型別ではAIDSが24例、無症候性キャリアが21例でAIDSが約5割弱を占めた。ここ数年AIDSの占める割合は4割弱で推移していたが、2012年はいわゆる“いきなりエイズ”が多かったと言える。感染経路は同性間が例年になく多く6割弱を占め、異性間が減少した。先に述べた性別において男性割合がかなり多くなったこととリンクする。

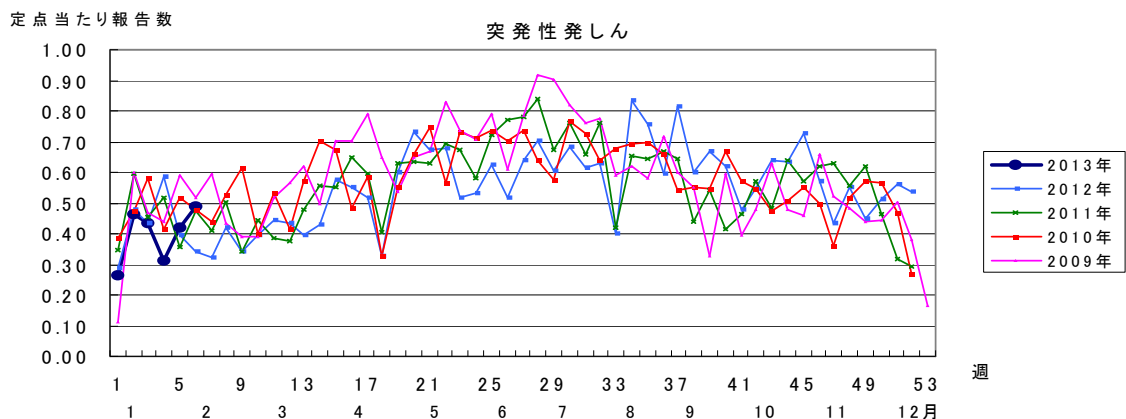
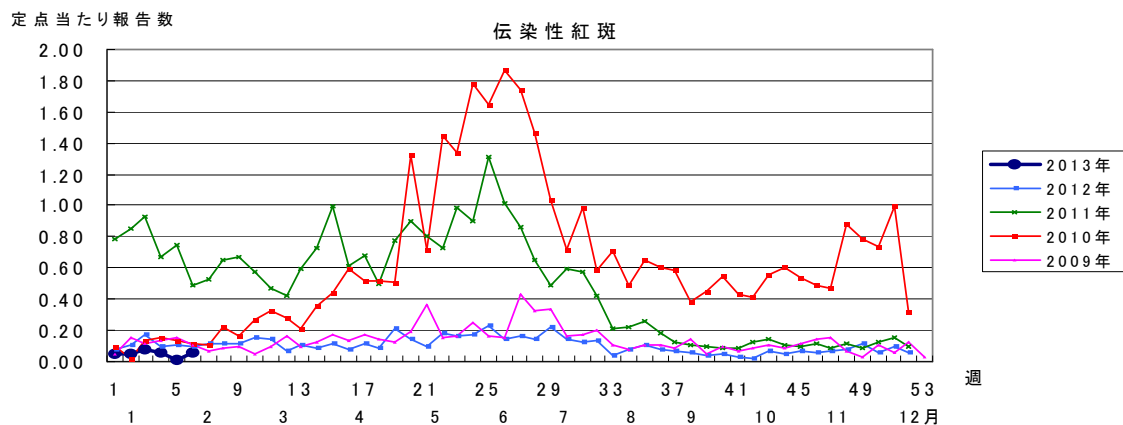
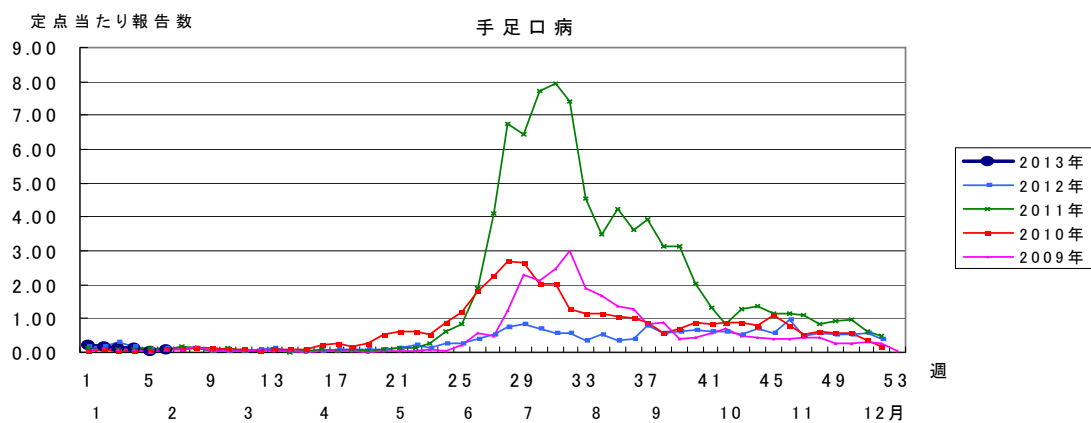
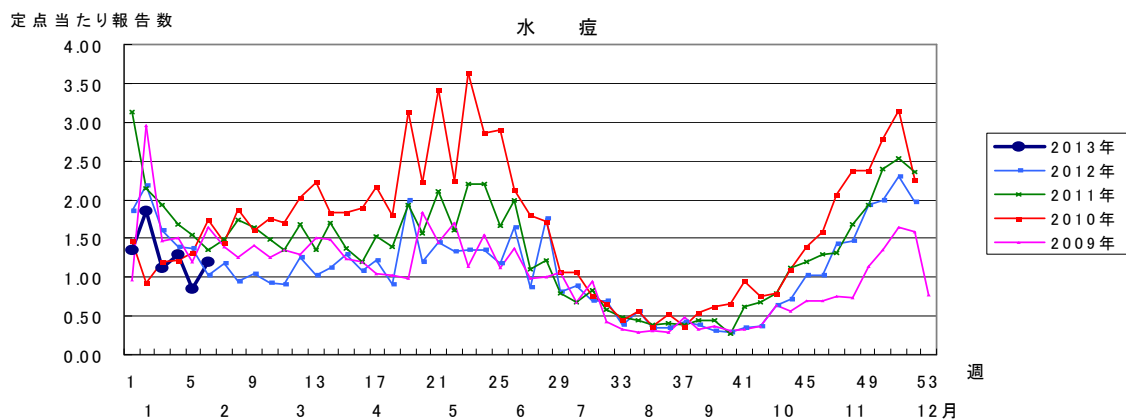
届出機関は病院からの報告が7割以上で、この傾向はここ数年変わらない。

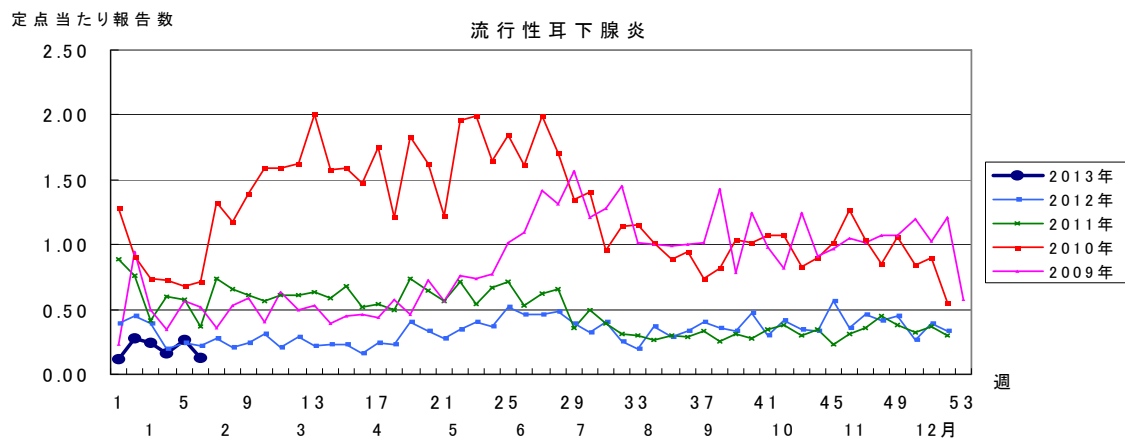
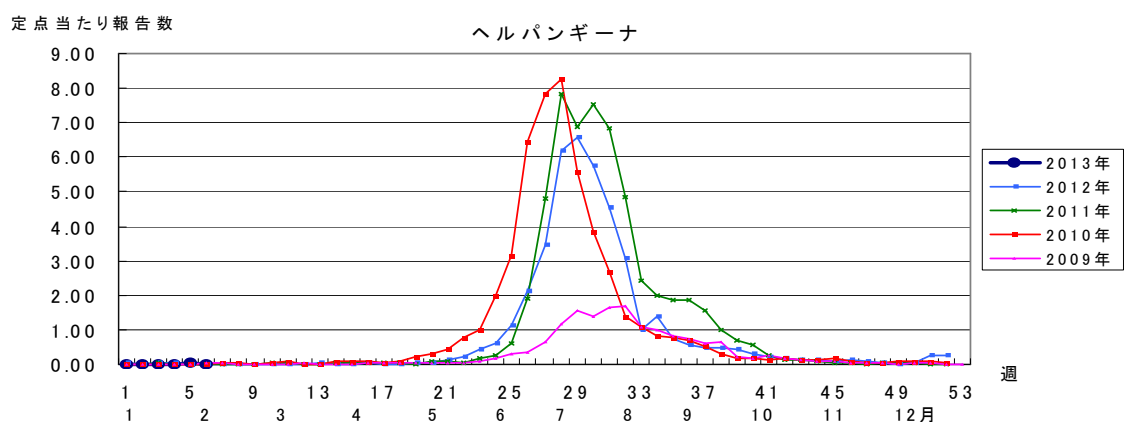
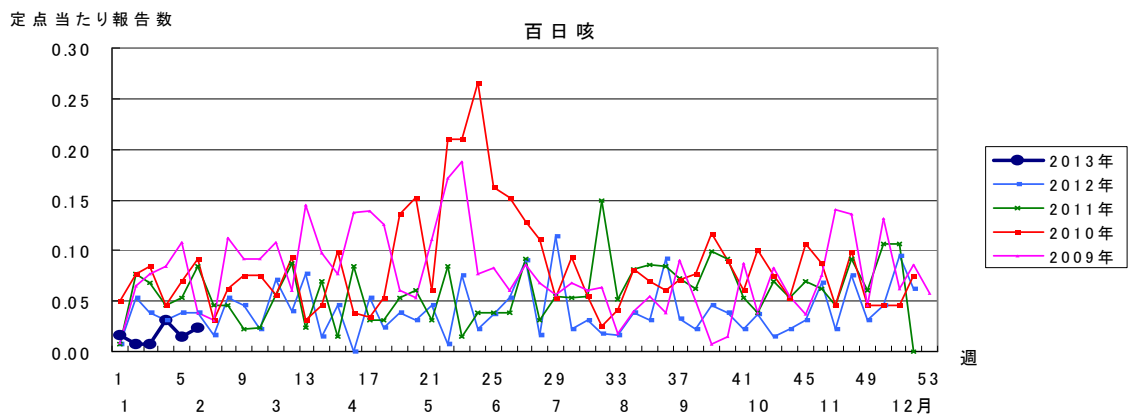


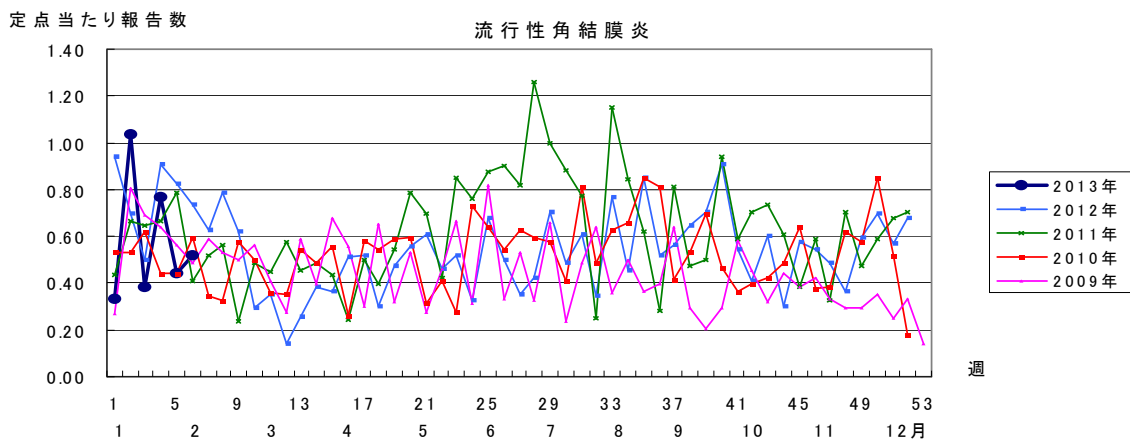
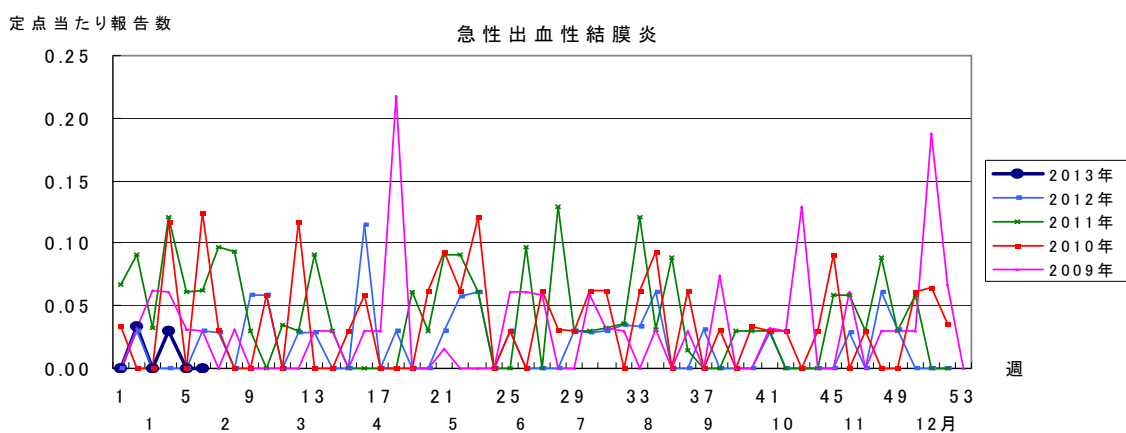
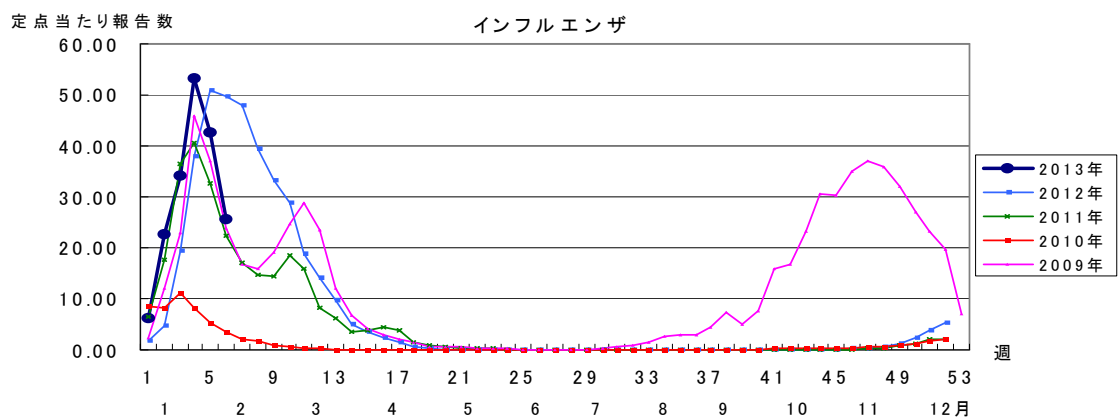
第6週全数報告疾患集計表

| 一類感染症 | 今週 | 累計(年) | 二類感染症 | 今週 | 累計(年) |
|---|----|-------|-------------------------------------|----|-------|
| エボラ出血熱 | 0 | 0 | 急性灰白髄炎 | 0 | 0 |
| クリミア・コンゴ出血熱 | 0 | 0 | 結核 | 5 | 91 |
| 痘そう | 0 | 0 | ジフテリア | 0 | 0 |
| 南米出血熱 | 0 | 0 | 重症急性呼吸器症候群(病原体がSARSコロナウイルスであるものに限る) | 0 | 0 |
| ペスト | 0 | 0 | 鳥インフルエンザ(H5N1) | 0 | 0 |
| マールブルグ病 | 0 | 0 | | | |
| ラッサ熱 | 0 | 0 | | | |
| 三類感染症 | 今週 | 累計(年) | 四類感染症(その2) | 今週 | 累計(年) |
| コレラ | 0 | 0 | 炭疽 | 0 | 0 |
| 細菌性赤痢 | 0 | 0 | チクングニア熱 | 0 | 0 |
| 腸管出血性大腸菌感染症 | 1 | 2 | つつが虫病 | 0 | 2 |
| 腸チフス | 0 | 0 | デング熱 | 0 | 0 |
| パラチフス | 0 | 1 | 東部ウマ脳炎 | 0 | 0 |
| | | | 鳥インフルエンザ(H5N1を除く) | 0 | 0 |
| 四類感染症(その1) | 今週 | 累計(年) | ニバウイルス感染症 | 0 | 0 |
| E型肝炎 | 0 | 0 | 日本紅斑熱 | 0 | 0 |
| ウエストナイル熱(ウエストナイル脳炎を含む) | 0 | 0 | 日本脳炎 | 0 | 0 |
| A型肝炎 | 1 | 1 | ハンタウイルス肺症候群 | 0 | 0 |
| エキノкокクス症 | 0 | 0 | Bウイルス病 | 0 | 0 |
| 黄熱 | 0 | 0 | 鼻疽 | 0 | 0 |
| オウム病 | 0 | 0 | ブルセラ症 | 0 | 0 |
| オムスク出血熱 | 0 | 0 | ベネズエラウマ脳炎 | 0 | 0 |
| 回帰熱 | 0 | 0 | ヘンドラウイルス感染症 | 0 | 0 |
| キャサナル森林病 | 0 | 0 | 発しんチフス | 0 | 0 |
| Q熱 | 0 | 0 | ボツリヌス症 | 0 | 0 |
| 狂犬病 | 0 | 0 | マラリア | 0 | 1 |
| コクシオイデス症 | 0 | 0 | 野兔病 | 0 | 0 |
| サル痘 | 0 | 0 | ライム病 | 0 | 0 |
| 腎症候性出血熱 | 0 | 0 | リッサウイルス感染症 | 0 | 0 |
| 西部ウマ脳炎 | 0 | 0 | リフトバレー熱 | 0 | 0 |
| ダニ媒介脳炎 | 0 | 0 | 類鼻疽 | 0 | 0 |
| | | | レジオネラ症 | 0 | 5 |
| | | | レプトスピラ症 | 0 | 0 |
| | | | ロッキー山紅斑熱 | 0 | 0 |
| 五類感染症(全数)その1 | 今週 | 累計(年) | 五類感染症(全数)その2 | 今週 | 累計(年) |
| アメーバ赤痢 | 0 | 6 | 髄膜炎菌性髄膜炎 | 0 | 0 |
| ウイルス性肝炎(E型肝炎及びA型肝炎を除く) | 0 | 0 | 先天性風しん症候群 | 0 | 0 |
| 急性脳炎(ウエストナイル脳炎、西部ウマ脳炎、ダニ媒介脳炎、東部ウマ脳炎、日本脳炎、ベネズエラウマ脳炎及びリフトバレー熱を除く) | 1 | 5 | 梅毒 | 1 | 7 |
| クリプトスポリジウム症 | 0 | 0 | 破傷風 | 0 | 0 |
| クロイツフェルト・ヤコブ病 | 0 | 0 | バンコマイシン耐性黄色ブドウ球菌感染症 | 0 | 0 |
| 劇症型溶血性レンサ球菌感染症 | 0 | 2 | バンコマイシン耐性腸球菌感染症 | 0 | 0 |
| 後天性免疫不全症候群 | 0 | 4 | 風しん | 18 | 41 |
| ジアルジア症 | 0 | 0 | 麻しん | 1 | 8 |
| | | | 新型インフルエンザ等感染症 | 今週 | 累計(年) |
| | | | 新型インフルエンザ | . | . |









| 2013年 第6週 | | 保健所別、年齢層別報告患者数(男女合計) | | | | | | | | | | | | | | No.1 | | |
|---------------|--------|----------------------|----|----|----|-----|-----|-----|----|----|----|----|----|----|----|------|-----|-----|
| | | 野田 | 柏市 | 松戸 | 市川 | 船橋市 | 習志野 | 千葉市 | 印旛 | 香取 | 海浜 | 山武 | 長生 | 夷隅 | 安房 | 君津 | 市原 | 合計 |
| 小児科定点数 | | 4 | 9 | 15 | 10 | 11 | 10 | 16 | 16 | 2 | 4 | 6 | 4 | 3 | 4 | 8 | 7 | 129 |
| RSウイルス感染症 | ～5ヶ月 | | | | | 1 | | | | | | | | | | | 1 | 2 |
| | ～11ヶ月 | | | | | 1 | 1 | | 2 | | | | 1 | 1 | 1 | | | 8 |
| | 1歳 | | | 3 | | 2 | 2 | | | | | 1 | 2 | | | | | 10 |
| | 2歳 | | | 2 | | | | | | 1 | | | | | | | 1 | 4 |
| | 3歳 | | | 1 | | | | | | | | | | 1 | | | | 2 |
| | 4歳 | | | | | | | | | | | | | 1 | | | | 1 |
| | 5歳 | | | | | | | | | | | | | | | | | |
| | 6歳 | | | | | | | | | | | | | | | | | |
| | 7歳 | | | | | | | | | | | | | | | | | |
| | 8歳 | | | | | | | | | | | | | | | | | |
| | 9歳 | | | | | | | | | | | | | | | | | |
| | 10～14歳 | | | | | | | | | | | | | | | | | |
| 15～19歳 | | | | | | | | | | | | | | | | | | |
| 20歳以上 | | | | | | | | | | | | | | | | | | |
| 合計 | | | | 7 | | 4 | 3 | | 2 | 1 | | 1 | 5 | 1 | 1 | | 2 | 27 |
| 咽頭結膜熱 | ～5ヶ月 | | | | | | | 1 | | | | | | | | | | 1 |
| | ～11ヶ月 | | | | | | | 1 | | | | | | | | | | 1 |
| | 1歳 | | | 3 | 1 | 1 | 2 | | | | | | | | | | | 7 |
| | 2歳 | | | 3 | | 1 | | | | | | | | | | | | 4 |
| | 3歳 | | | 1 | | 5 | | | | | | | | | | | | 6 |
| | 4歳 | | | 1 | | | | | | | | | | | | | | 1 |
| | 5歳 | 2 | | 1 | | 1 | | | | | | | | | | | | 4 |
| | 6歳 | | | 2 | | | | | | | | 1 | | | | | 1 | 4 |
| | 7歳 | | | | | | | | | | | | | | | | | |
| | 8歳 | | | | | 1 | 1 | | | | | | | | | | | 2 |
| | 9歳 | | | | | | | | | | | | | | | | | |
| | 10～14歳 | | | | | | | | | | | | | | | | | |
| 15～19歳 | | | | | | | | | | | | | | | | | | |
| 20歳以上 | | | | | | | | | | | | | | | | | | |
| 合計 | | 2 | 11 | 1 | 9 | 4 | | | | | 1 | | | | | | 1 | 29 |
| A群溶血性レンサ球菌咽頭炎 | ～5ヶ月 | | | | | | | 1 | | | | | 1 | | | | | 4 |
| | ～11ヶ月 | | | | | | | 2 | | | | | | | | | | 9 |
| | 1歳 | | 1 | 1 | | 1 | 1 | 1 | 3 | 1 | | | | | | | | 17 |
| | 2歳 | | | 1 | | 5 | 1 | 9 | | | | | | | | | 1 | 27 |
| | 3歳 | | 1 | 6 | | 4 | 2 | 2 | 1 | 1 | 3 | 1 | 1 | 1 | 1 | 3 | | 54 |
| | 4歳 | | 4 | 10 | 1 | 6 | 2 | 3 | 11 | 3 | 1 | 1 | 4 | 1 | | 2 | 5 | 61 |
| | 5歳 | 1 | 3 | 8 | 3 | 7 | 3 | 14 | 7 | 2 | | 3 | 3 | 2 | | 1 | 4 | 55 |
| | 6歳 | | 4 | 5 | 2 | 3 | 7 | 8 | 10 | 2 | 1 | 3 | 1 | 3 | | 3 | 3 | 43 |
| | 7歳 | | 2 | 7 | | 6 | 6 | 6 | 2 | 3 | 4 | | 2 | | | 2 | 3 | 37 |
| | 8歳 | | 1 | 8 | | 5 | 1 | 5 | 8 | 1 | | 1 | | | | 1 | 6 | 38 |
| | 9歳 | | | 7 | | 6 | 2 | 5 | 4 | 1 | 2 | 1 | 1 | 1 | | 2 | 6 | 40 |
| | 10～14歳 | | | 6 | 7 | 2 | 1 | 6 | 8 | 2 | 1 | | 1 | 1 | | 1 | 4 | 3 |
| 15～19歳 | 1 | | | | | | | | | | | 2 | | | | | 36 | |
| 20歳以上 | | 5 | 3 | | | 2 | 2 | 11 | 1 | 1 | | 2 | | | 1 | 8 | 424 | |
| 合計 | 2 | 27 | 63 | 6 | 40 | 33 | 53 | 76 | 17 | 13 | 10 | 18 | 9 | 1 | 17 | 39 | 424 | |
| 感染性胃腸炎 | ～5ヶ月 | | 1 | | | 1 | | 4 | | | | | | | | | | 6 |
| | ～11ヶ月 | 1 | 2 | 5 | 2 | 4 | 3 | 8 | 5 | | | 2 | | | 1 | | 2 | 35 |
| | 1歳 | 6 | 5 | 11 | 2 | 5 | 11 | 11 | 10 | | 4 | 8 | 3 | 1 | 3 | 2 | 5 | 87 |
| | 2歳 | 2 | 4 | 12 | 3 | 9 | 5 | 11 | 8 | 3 | 1 | | | 1 | 2 | 2 | 9 | 72 |
| | 3歳 | 2 | 8 | 8 | 7 | 10 | 4 | 8 | 6 | 1 | 3 | 1 | | | 1 | 2 | 1 | 62 |
| | 4歳 | 4 | 4 | 5 | 4 | 6 | 6 | 5 | 8 | 1 | 1 | 4 | | | 1 | 2 | 8 | 59 |
| | 5歳 | 2 | 8 | 10 | 3 | 6 | 2 | 9 | 8 | | 1 | 2 | | | 2 | 3 | 6 | 62 |
| | 6歳 | 2 | 5 | 7 | 2 | 10 | 4 | 8 | 8 | 1 | | 1 | 1 | | | 1 | 6 | 56 |
| | 7歳 | | 4 | 8 | 2 | 8 | 4 | 2 | 6 | | 2 | 1 | | | | | 6 | 46 |
| | 8歳 | | 4 | 3 | 2 | 5 | 1 | 6 | 7 | | | | | | 5 | 1 | 3 | 37 |
| | 9歳 | | 3 | 2 | 3 | 4 | 1 | 3 | 7 | 1 | 3 | 1 | 1 | 1 | 3 | 2 | 1 | 36 |
| | 10～14歳 | 2 | 10 | 6 | 3 | 4 | 7 | 10 | 13 | 2 | 3 | 7 | | 2 | 2 | 3 | 17 | 91 |
| 15～19歳 | | 3 | 4 | 2 | 3 | | 1 | 4 | 3 | | 4 | 1 | | | 3 | 4 | 32 | |
| 20歳以上 | 9 | 40 | 6 | 22 | 4 | 6 | 3 | 45 | 14 | | 49 | 4 | | 2 | 14 | 41 | 259 | |
| 合計 | 30 | 101 | 87 | 57 | 79 | 54 | 89 | 135 | 26 | 18 | 80 | 10 | 5 | 25 | 35 | 109 | 940 | |

| 2013年 第6週 | | 保健所別、年齢層別報告患者数(男女合計) | | | | | | | | | | | | | | No.2 | | | |
|-----------|---------------|----------------------|----|----|----|----|-----|-----|----|----|----|----|----|----|----|------|----|-----|----|
| | | 野田 | 柏市 | 松戸 | 市川 | 船橋 | 習志野 | 千葉市 | 印旛 | 香取 | 海浜 | 山武 | 長生 | 夷隅 | 安房 | 君津 | 市原 | 合計 | |
| 小児科定点数 | | 4 | 9 | 15 | 10 | 11 | 10 | 16 | 16 | 2 | 4 | 6 | 4 | 3 | 4 | 8 | 7 | 129 | |
| 水痘 | ～5ヶ月 ～11ヶ月 | | | 1 | | | | | | | | | | | | | | 1 | |
| | 1歳 | | | | | | | 1 | 1 | 1 | 1 | | | | | | | 4 | |
| | 2歳 | 1 | 1 | 1 | 1 | 3 | 3 | 2 | | 1 | 2 | | | | | | | 15 | |
| | 3歳 | 1 | 3 | 6 | | 3 | 1 | 3 | | | | | | | | 1 | 4 | 22 | |
| | 4歳 | | 1 | 6 | | 3 | 4 | | 6 | 1 | | | | | | | 1 | 22 | |
| | 5歳 | | 4 | 6 | 1 | 6 | 6 | 5 | 4 | 1 | 3 | | | 1 | | | 2 | 1 | 40 |
| | 6歳 | 1 | | 1 | 1 | 4 | | 3 | 2 | | 1 | | | 1 | 1 | 5 | 1 | 21 | |
| | 7歳 | 1 | | 1 | | 2 | 1 | 2 | | | 1 | | | | | 1 | | 9 | |
| | 8歳 | | | | 1 | | 2 | 1 | | | | | | | | | | 4 | |
| | 9歳 | | | 3 | | | | 2 | 2 | | | | | | | | | 7 | |
| | 10～14歳 | | | 3 | 1 | | | | | 1 | | | | 1 | | | | 6 | |
| | 15～19歳 | | | 1 | | 1 | | | | | | | | | | | | 2 | |
| | 20歳以上 | | | | | 1 | | | | | | | | | | | | 1 | |
| 合計 | | 4 | 9 | 29 | 6 | 22 | 17 | 18 | 16 | 5 | 8 | | 2 | 1 | 2 | 13 | 2 | 154 | |
| 手足口病 | ～5ヶ月 ～11ヶ月 | | | | | | | | | | | | | | | | | | |
| | 1歳 | | | 4 | | | | 1 | | | | | | | | | | 5 | |
| | 2歳 | | 1 | | | | | | | | | | | | | | | 1 | |
| | 3歳 | | | | | | | | 1 | | | | | | | | | 1 | |
| | 4歳 | | | | | | | | | | 1 | | | | | | 1 | 2 | |
| | 5歳 | | | | | | | | | | | | | | | | | | |
| | 6歳 | | | | | | | | | | | | | | | | | | |
| | 7歳 | | | | | | | | | | 1 | | | | | | | 1 | |
| | 8歳 | | | | | | | | | | | | | | | | | | |
| | 9歳 | | | | | | | | | | | | | | | | | | |
| | 10～14歳 | | | | | | | | | | | | | | | | | | |
| | 15～19歳 | | | | | | | | | | | | | | | | | | |
| | 20歳以上 | | | | | | | | | | | | | | | | | | |
| 合計 | | | 1 | 4 | | | | 1 | 1 | | 1 | 1 | | | | | 1 | 10 | |
| 伝染性紅斑 | ～5ヶ月 ～11ヶ月 | | | | | | | | | | | | | | | | | | |
| | 1歳 | | | | | | | | | | | | | | | | | | |
| | 2歳 | | | | | 1 | | | | | | | | | | | | 1 | |
| | 3歳 | | | | | | | | | | | | | | | 1 | | 1 | |
| | 4歳 | | | | | | | | 1 | | | | | | | | | 1 | |
| | 5歳 | | | | | | | | | | | | | | | | | | |
| | 6歳 | | | | | | | | | | | | | | | 1 | | 1 | |
| | 7歳 | | | | | | | | | | | | | | | 1 | | 1 | |
| | 8歳 | | | | | | | | | | | | | | | | | | |
| | 9歳 | | | | | | | | | | | | | | | | | | |
| | 10～14歳 | | | | 1 | | | | | | | | | | | | | | 1 |
| | 15～19歳 | | | | 1 | | | | | | | | | | | | | | 1 |
| | 20歳以上 | | | | | | | | | | | | | | | | | | |
| 合計 | | | | 2 | | 1 | | | 1 | | | | | | | 3 | | 7 | |
| 突発性発疹 | ～5ヶ月 ～11ヶ月 | | | | | | | | 1 | | | | | | | | | 1 | |
| | 1歳 | 1 | | 4 | 3 | 3 | 1 | 4 | 3 | | 1 | 1 | | | | | 1 | 23 | |
| | 2歳 | 2 | 2 | 6 | 2 | 3 | 3 | 5 | 7 | | 1 | 1 | | | | | 1 | 33 | |
| | 3歳 | | | 1 | | | 1 | 1 | | 1 | | | | | | 1 | | 5 | |
| | 4歳 | | | | | | 1 | | | | | | | | | | | 1 | |
| | 5歳 | | | | | | | | | | | | | | | | | | |
| | 6歳 | | | | | | | | | | | | | | | | | | |
| | 7歳 | | | | | | | | | | | | | | | | | | |
| | 8歳 | | | | | | | | | | | | | | | | | | |
| | 9歳 | | | | | | | | | | | | | | | | | | |
| | 10～14歳 | | | | | | | | | | | | | | | | | | |
| | 15～19歳 | | | | | | | | | | | | | | | | | | |
| | 20歳以上 | | | | | | | | | | | | | | | | | | |
| 合計 | | 3 | 2 | 11 | 5 | 6 | 6 | 10 | 11 | 1 | 2 | 2 | | 1 | | 1 | 2 | 63 | |

| 2013年 第6週 | | 保健所別、年齢層別報告患者数(男女合計) | | | | | | | | | | | | | | No.3 | | |
|-----------|---------------|----------------------|----|----|----|-----|-----|-----|----|----|----|----|----|----|----|------|----|-----|
| | | 野田 | 柏市 | 松戸 | 市川 | 船橋市 | 習志野 | 千葉市 | 印旛 | 香取 | 海匝 | 山武 | 長生 | 夷隅 | 安房 | 君津 | 市原 | 合 計 |
| 小児科 | 定点数 | 4 | 9 | 15 | 10 | 11 | 10 | 16 | 16 | 2 | 4 | 6 | 4 | 3 | 4 | 8 | 7 | 129 |
| 百日咳 | ~5ヶ月 ~11ヶ月 | | | | | | | | | | | | | | | | | |
| | 1歳 | | | | | | | | | | | | | | | | | |
| | 2歳 | | | | | | | | | | | | | | | | | |
| | 3歳 | | | | | | | | | | | | | | | | | |
| | 4歳 | | | | | | | | | | | | | | | | | |
| | 5歳 | | | | | | | | | | | | | | | | | |
| | 6歳 | | | | | | | | | | | | | | | | | |
| | 7歳 | | | | | | | | | | | | | | | | | |
| | 8歳 | | | | | | | | | | | | | | | | | |
| | 9歳 | | | | | | | | | | | | | | | | | |
| 10~14歳 | | | | | | | | | | | | | | | | | | |
| 15~19歳 | | | | | | | | | | | | | | | | | 3 | 3 |
| 20歳以上 | | | | | | | | | | | | | | | | | 3 | 3 |
| 合計 | | | | | | | | | | | | | | | | | 3 | 3 |
| ヘルパンギーナ | ~5ヶ月 ~11ヶ月 | | | | | | | | | | | | | | | | | |
| | 1歳 | | | | | | | | | | | | | | | | | |
| | 2歳 | | | | | | | | | | | | | | | | | |
| | 3歳 | | | | | | | | | | | | | | | | | |
| | 4歳 | | | | | | | | | | | | | | | | | |
| | 5歳 | | | | | | | | | | | | | | | | | |
| | 6歳 | | | | | | | | 1 | | | | | | | | | 1 |
| | 7歳 | | | | | | | | | | | | | | | | | |
| | 8歳 | | | | | | | | | | | | | | | | | |
| | 9歳 | | | | | | | | | | | | | | | | | |
| 10~14歳 | | | | | | | | | | | | | | | | | | |
| 15~19歳 | | | | | | | | | | | | | | | | | | |
| 20歳以上 | | | | | | | | | | | | | | | | | | |
| 合計 | | | | | | | | | 1 | | | | | | | | 1 | |
| 流行性耳下腺炎 | ~5ヶ月 ~11ヶ月 | | | | | | | | | | | | | | | | | |
| | 1歳 | | | | | | | | | | | | | | | | | |
| | 2歳 | | | | | | | | | | | | | | | | | |
| | 3歳 | | | | 1 | 1 | | | | | | | | | | | 1 | 3 |
| | 4歳 | | | | | 1 | | | | | | | | | | | 1 | 2 |
| | 5歳 | | | | | | | | | | | | | | | | | 1 |
| | 6歳 | | | | | | | | 2 | | 1 | | | | | | 2 | 5 |
| | 7歳 | | | | | | | 1 | | | | | | | | | 1 | 2 |
| | 8歳 | | | | | | | | 1 | | | | | | | | 1 | 2 |
| | 9歳 | | | | | | | | | | | | | | | | | |
| 10~14歳 | | | | | | | | | | | | | | | | 1 | 1 | |
| 15~19歳 | | | | | | | | | | | | | | | | | | |
| 20歳以上 | | | | | | | | | | | | | | | | 1 | 1 | |
| 合計 | | | | 1 | 2 | | 1 | 3 | | 1 | | | | | 1 | 8 | 17 | |

| 2013年 第6週 | | 保健所別、年齢層別報告患者数(男女合計) | | | | | | | | | | | | | | No.4 | | | |
|--------------|--------|----------------------|-----|-----|-----|-----|-----|-----|-----|----|-----|-----|-----|-----|-----|------|-----|------|---|
| | | 野田 | 柏市 | 松戸 | 市川 | 船橋市 | 習志野 | 千葉市 | 印旛 | 香取 | 海浜 | 山武 | 長生 | 夷隅 | 安房 | 君津 | 市原 | 合計 | |
| インフル定点数 | | 7 | 14 | 24 | 16 | 17 | 16 | 24 | 24 | 5 | 7 | 9 | 7 | 5 | 7 | 13 | 11 | 206 | |
| インフル エンザ | ～5ヶ月 | | | 2 | | 2 | 1 | 2 | 3 | | 1 | 1 | 1 | | | 2 | | 15 | |
| | ～11ヶ月 | 2 | 4 | 6 | 1 | 6 | 10 | 7 | 8 | | 1 | 1 | 1 | 2 | | 2 | | 51 | |
| | 1歳 | 5 | 12 | 32 | 11 | 10 | 11 | 29 | 29 | 4 | 6 | 4 | 1 | 7 | 1 | 7 | 6 | 175 | |
| | 2歳 | 5 | 9 | 49 | 14 | 26 | 20 | 26 | 37 | 1 | 6 | 3 | 7 | 2 | 1 | 12 | 6 | 224 | |
| | 3歳 | 7 | 10 | 37 | 13 | 36 | 22 | 33 | 42 | 1 | 7 | 6 | 5 | 6 | 4 | 18 | 13 | 260 | |
| | 4歳 | 10 | 11 | 48 | 17 | 35 | 29 | 47 | 52 | 1 | 14 | 8 | 2 | 5 | 2 | 30 | 7 | 318 | |
| | 5歳 | 4 | 14 | 35 | 20 | 31 | 40 | 57 | 56 | 3 | 9 | 6 | | 7 | 4 | 16 | 13 | 315 | |
| | 6歳 | 6 | 18 | 39 | 19 | 32 | 32 | 33 | 42 | 1 | 19 | 2 | 1 | 5 | 2 | 23 | 19 | 293 | |
| | 7歳 | 4 | 13 | 23 | 13 | 43 | 33 | 33 | 30 | | 12 | 4 | 2 | | 6 | 13 | 20 | 249 | |
| | 8歳 | 3 | 15 | 37 | 10 | 17 | 25 | 20 | 31 | | 10 | 5 | 3 | | 1 | 15 | 13 | 205 | |
| | 9歳 | 8 | 19 | 22 | 12 | 16 | 30 | 23 | 21 | 3 | 11 | 7 | 6 | | 5 | 3 | 17 | 203 | |
| | 10～14歳 | 13 | 46 | 114 | 44 | 50 | 63 | 75 | 93 | 21 | 28 | 48 | 15 | 12 | 12 | 60 | 53 | 747 | |
| | 15～19歳 | 10 | 25 | 39 | 24 | 4 | 15 | 18 | 26 | 1 | 5 | 15 | 10 | 4 | 6 | 11 | 18 | 231 | |
| | 20～29歳 | 6 | 24 | 36 | 19 | 20 | 16 | 17 | 37 | 6 | 10 | 24 | 21 | 18 | 2 | 26 | 24 | 306 | |
| 30～39歳 | 14 | 39 | 60 | 45 | 45 | 40 | 26 | 69 | 12 | 10 | 26 | 16 | 41 | 13 | 37 | 49 | 542 | | |
| 40～49歳 | 19 | 38 | 65 | 43 | 37 | 24 | 26 | 55 | 8 | 18 | 25 | 17 | 34 | 17 | 35 | 38 | 499 | | |
| 50～59歳 | 12 | 20 | 33 | 19 | 11 | 12 | 12 | 33 | 9 | 7 | 22 | 16 | 30 | 11 | 17 | 12 | 276 | | |
| 60～69歳 | 16 | 15 | 22 | 9 | 7 | 11 | 13 | 29 | 5 | 7 | 18 | 13 | 15 | 6 | 17 | 15 | 218 | | |
| 70～79歳 | 2 | 6 | 19 | 1 | 6 | 5 | 5 | 15 | 2 | 8 | 4 | 8 | 9 | 6 | 7 | 6 | 109 | | |
| 80歳以上 | | 6 | 6 | 1 | 2 | 1 | 1 | 6 | 4 | 7 | 3 | 4 | 13 | 1 | 7 | 3 | 65 | | |
| 合計 | | 146 | 344 | 724 | 335 | 436 | 440 | 503 | 714 | 82 | 196 | 232 | 149 | 210 | 100 | 358 | 332 | 5301 | |
| 眼科定点数 | | 1 | 2 | 4 | 1 | 3 | 3 | 2 | 4 | 1 | 1 | 1 | 1 | | 1 | 2 | 2 | 29 | |
| 急性出血性 結膜炎 | ～5ヶ月 | | | | | | | | | | | | | | | | | | |
| | ～11ヶ月 | | | | | | | | | | | | | | | | | | |
| | 1歳 | | | | | | | | | | | | | | | | | | |
| | 2歳 | | | | | | | | | | | | | | | | | | |
| | 3歳 | | | | | | | | | | | | | | | | | | |
| | 4歳 | | | | | | | | | | | | | | | | | | |
| | 5歳 | | | | | | | | | | | | | | | | | | |
| | 6歳 | | | | | | | | | | | | | | | | | | |
| | 7歳 | | | | | | | | | | | | | | | | | | |
| | 8歳 | | | | | | | | | | | | | | | | | | |
| | 9歳 | | | | | | | | | | | | | | | | | | |
| | 10～14歳 | | | | | | | | | | | | | | | | | | |
| | 15～19歳 | | | | | | | | | | | | | | | | | | |
| | 20～29歳 | | | | | | | | | | | | | | | | | | |
| 30～39歳 | | | | | | | | | | | | | | | | | | | |
| 40～49歳 | | | | | | | | | | | | | | | | | | | |
| 50～59歳 | | | | | | | | | | | | | | | | | | | |
| 60～69歳 | | | | | | | | | | | | | | | | | | | |
| 70歳以上 | | | | | | | | | | | | | | | | | | | |
| 合計 | | | | | | | | | | | | | | | | | | | |
| 流行性 角結膜炎 | ～5ヶ月 | | | | | | | | | | | | | | | | | | |
| | ～11ヶ月 | | | | | | | | | | | | | | | | | | |
| | 1歳 | | | | | | | | | | | | | | | | | | |
| | 2歳 | | | | | | | | | | | 1 | | | | | | 1 | |
| | 3歳 | | | | | | | | | | | | | | | | 1 | 1 | |
| | 4歳 | | | | | | | | | | | | | | | | | | |
| | 5歳 | | | | | | | | | | | | | | | | | | |
| | 6歳 | | | | | | | | | | | | | | | | | | |
| | 7歳 | | | | | | | | | | | | | | | | | | |
| | 8歳 | | | | | | | | | | | | | | | | | | |
| | 9歳 | | | | | | | | | | | | | | | | | | |
| | 10～14歳 | | | | | | | | | | | | | | | | | | |
| | 15～19歳 | | | | | | | | 1 | | | | | | | | | | 1 |
| | 20～29歳 | | | | | | | | | | | | | | | | | | |
| 30～39歳 | | | | | 2 | 1 | | | | | | | | | | 1 | | 4 | |
| 40～49歳 | | | | | | 1 | 1 | | | | | 1 | | | | | | 3 | |
| 50～59歳 | | | | | 1 | | | | | | | 1 | | | | | | 2 | |
| 60～69歳 | | | | | | 1 | | | | | | | | | | 1 | | 2 | |
| 70歳以上 | | | | | | | | | | | | | | | 1 | | | 1 | |
| 合計 | | | | | | 3 | 3 | 2 | | | | 3 | | | 1 | | 3 | 15 | |

- ※ 定点報告(週報)疾患集計表(疾患別・保健所別・年齢層別)のうち、男合計及び女合計の各表は、当「千葉県の感染症情報」のホームページで御覧ください。

URL. <http://www.pref.chiba.lg.jp/eiken/c-idsc/index.html>

- ※ 全国の感染症情報(IDWR)は、国立感染症研究所のホームページで御覧ください。

URL. <http://www.nih.go.jp/niid/ja/from-idsc.html>

千葉県結核・感染症週報 2013年 第6週

発行 千葉県衛生研究所
千葉県健康福祉部
千葉県医師会
事務局 千葉県衛生研究所感染症学研究室内
千葉県感染症情報センター
〒260-8715 千葉市中央区仁戸名町 666-2
TEL. 043(266)6723 FAX. 043(265)5544

本週報は、感染症の予防及び感染症の患者に対する医療に関する法律に基づくものであり、千葉県内の医療従事者、定点医療機関、県及び千葉市保健所の皆様の御協力を得て、千葉県衛生研究所感染症学研究室内千葉県感染症情報センターにおいて編集したものです。

また、本週報は速報性を重視しておりますので、今後調査などの結果に応じて、若干の変更が生ずることがありますが、その場合には週報上にて訂正させていただきます。

なお、週報の内容について、学術的研究、あるいは公衆衛生活動にかかわる業務以外の目的においては、無断転載を禁じます。