

# Chiba Weekly Report

## 2013

— 第23週 —

2013/6/3~6/9

### 千葉県結核・感染症週報

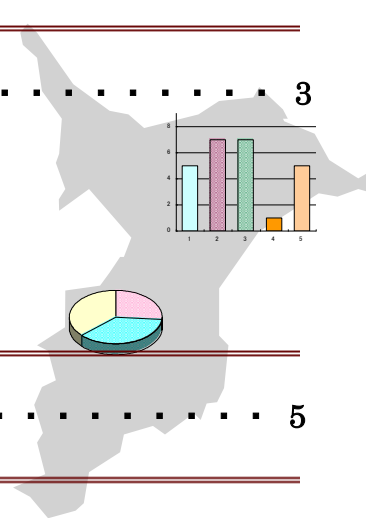
千葉県感染症天気図 . . . . . 2

**今週の注目疾患** . . . . . 3

風しん 流行中

咽頭結膜熱 流行性角結膜炎

例年より多い 夏を迎えるにあたり要注意



全数報告疾患集計表 . . . . . 5

#### 定点報告（五類感染症）

疾病別グラフ . . . . . 6-9

〈男女合計〉

RSウイルス感染症・咽頭結膜熱・A群溶血性レンサ球菌咽頭炎・感染性胃腸炎  
水痘・手足口病・伝染性紅斑・突発性発しん・百日咳・ヘルパンギーナ  
流行性耳下腺炎・インフルエンザ・急性出血性結膜炎・流行性角結膜炎

疾患別・保健所別・年齢階級別集計表 . . . . . 10-13

〈男女合計〉

RSウイルス感染症・咽頭結膜熱・A群溶血性レンサ球菌咽頭炎・感染性胃腸炎  
水痘・手足口病・伝染性紅斑・突発性発しん・百日咳・ヘルパンギーナ  
流行性耳下腺炎・インフルエンザ・急性出血性結膜炎・流行性角結膜炎

定点把握対象の五類感染症

千葉県感染症天気図  
2013年 第23週

今週の患者発生は？(前週と比べて 上段は定点当たり患者数  
下段は報告患者数)

定点	疾 病 名	流行状況	コ メ ント	今週	1週前	2週前	3週前
小児科	RSウイルス感染症			0.12 16	0.08 10	0.05 7	0.05 7
	咽頭結膜熱		【今週の注目疾患】	0.62 83	0.67 89	0.70 91	0.35 46
	A群溶血性レンサ球菌咽頭炎			2.91 390	2.97 392	3.06 398	2.84 375
	感染性胃腸炎			6.34 849	6.76 892	7.65 995	7.84 1035
	水痘		海匝(3.3)が多い。	1.37 184	1.36 180	1.58 205	1.14 150
	手足口病			0.34 45	0.27 36	0.21 27	0.18 24
	伝染性紅斑			0.08 11	0.12 16	0.08 10	0.11 14
	突発性発しん			0.66 88	0.69 91	0.65 85	0.65 86
	百日咳		20歳以上1名。	0.01 1	0.02 2	0.02 2	0.02 2
	ヘルパンギーナ			0.22 29	0.12 16	0.11 14	0.05 6
	流行性耳下腺炎			0.35 47	0.21 28	0.28 36	0.23 31
	インフルエンザ			0.21 45	0.37 78	0.81 166	0.58 122
眼科	急性出血性結膜炎			0.00 0	0.00 0	0.09 3	0.00 0
	流行性角結膜炎			0.50 17	0.65 22	0.82 27	1.18 40
基幹病院	クラミジア肺炎 (オウム病を除く)			0.22 2	0.00 0	0.00 0	0.00 0
	細菌性髄膜炎			0.11 1	0.00 0	0.00 0	0.11 1
	マイコプラズマ肺炎			0.78 7	0.44 4	0.11 1	0.33 3
	無菌性髄膜炎			0.33 3	0.11 1	0.11 1	0.11 1
全数	風しん	週別報告数 (診断日)	【今週の注目疾患】	20	29	26	40
	麻疹	週別報告数 (診断日)		0	0	0	1

備考 増加 やや増加 変化なし やや減少 患者報告なし

今週の報告定点数 小児科定点 134      インフルエンザ定点 212  
眼科定点 34      基幹病院定点 9

「定点当りの患者数」とは報告患者数/報告定点数。  
「流行中」とは報告定点当りの患者数が設定値を2週連続して超えた場合に2週目より表示。  
※全数の報告患者数の項目は、診断日と報告日が異なるため、数字が変動することがあります。

### 【今週の注目疾患】

#### 風しん ー流行中ー

第23週の報告数は20例で2013年の累計は545例となった。昨年と比較し報告数が多い状態が続いている。(平成25年6月12日現在)

2013年の累計のうち、性別は男性441例、女性104例と男性が約80%を占める。

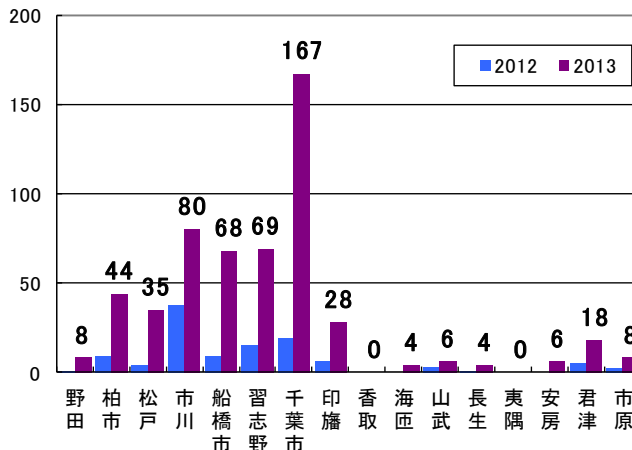
地域的には千葉市が167例と最も多く、次いで市川80例、習志野69例、船橋市68例、柏市44例、松戸35例、印旛28例、君津18例となっている。

年齢群別にみると、男性では30歳代が最も多く33%、次いで40歳代が28%、20歳代が22%で20～40歳代で男性全体の83%を占める。一方女性では20歳代が43%、次いで10歳代が19%となっている。

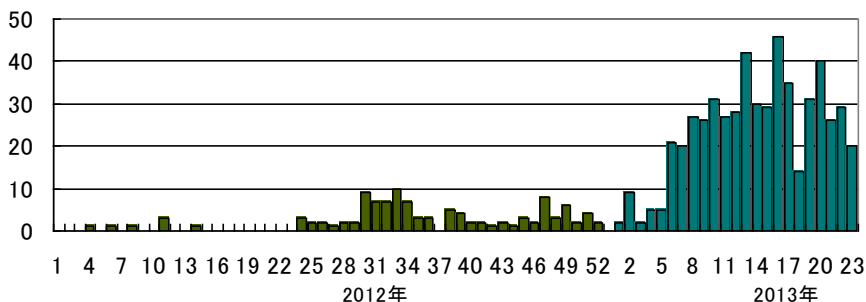
ワクチン接種歴は男性で94%、女性で84%が無しあるいは不明としている。

なお、検査診断例が77%を占めている。

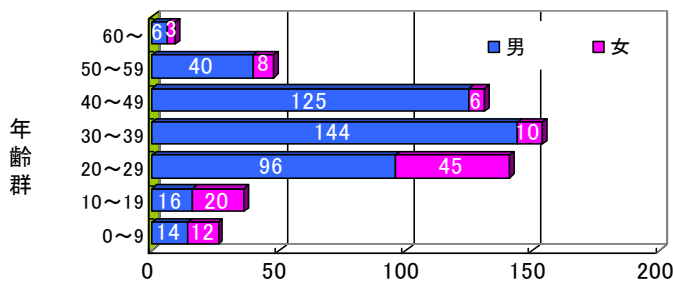
風しん/年別・地域別報告数(2012年・2013年～第23週)



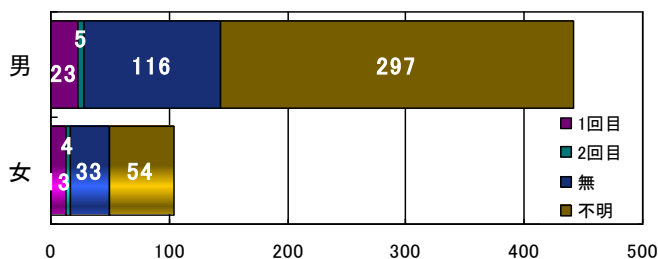
風しん/週別報告数(2012年第1週～2013年第23週)



年齢群別・男女別報告数(2013年～23週) n=545



風しん/男女別予防接種歴(数)(2013年～23週)



	男	女
1回目	23	13
2回目	5	4
無	116	33
不明	297	54

咽頭結膜熱 ー例年と比べ多いー

咽頭結膜熱（小児科定点）は、第21週をピークに減少しているが、例年と比べ定点あたり報告数が多くなっている。

地域別では、野田(2.5)、松戸(1.4)、船橋(1.3)が、特に多い。

年齢では、6歳以下で82%を占めている。

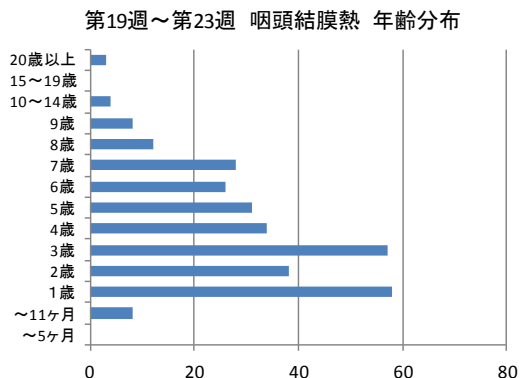
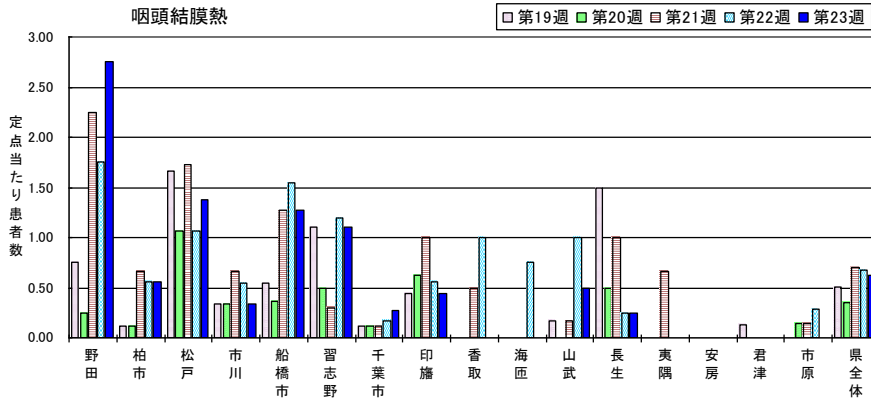
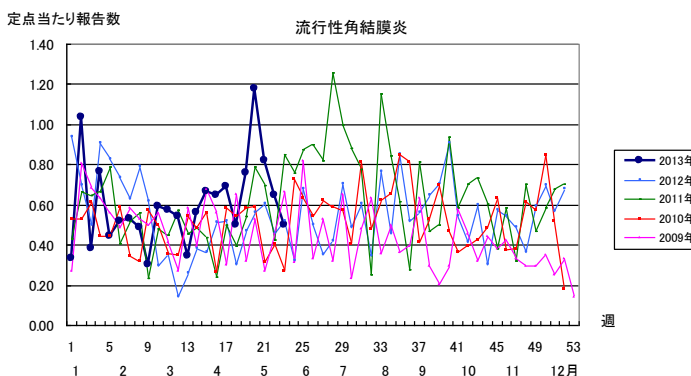
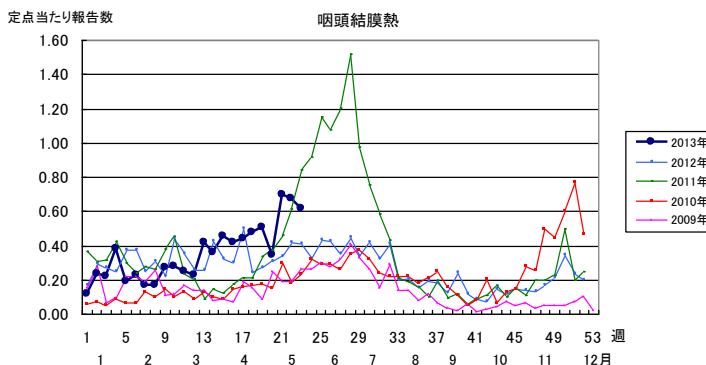
また、同じくアデノウイルスを原因とする流行性角結膜炎（眼科定点）においても、例年より定点あたり報告数は多くなっている。

なお、学校欠席者サーベイランスにおいても同様に、両疾患による欠席者は多くなっている。

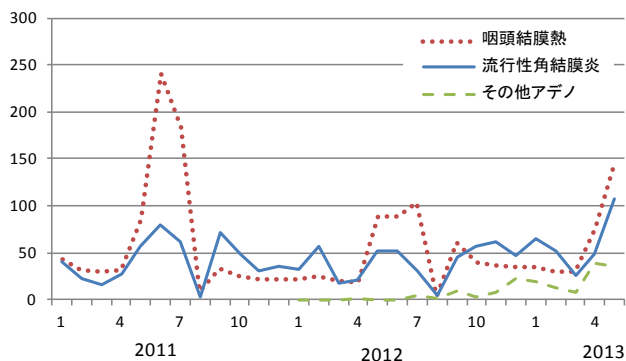
これから例年患者数が増加する夏を迎えるため注意が必要である。

【対策】

- こまめに流水とせっけんによる手洗い、うがいをする。
- タオルなどは自分専用とし、共用しない。
- プールから上がった時は、シャワー、うがいをする。

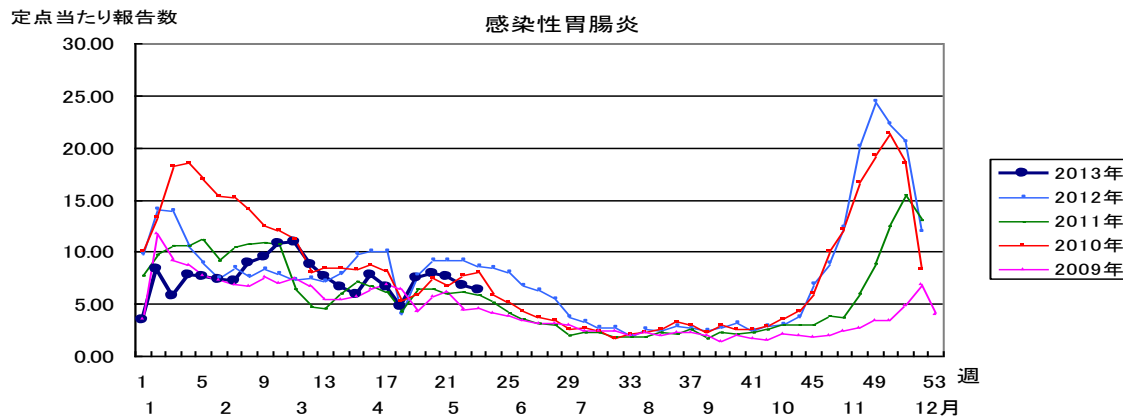
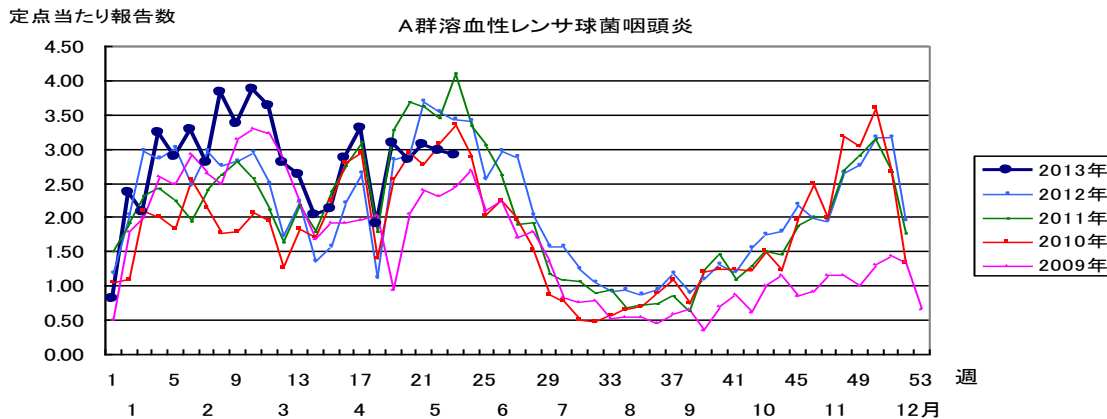
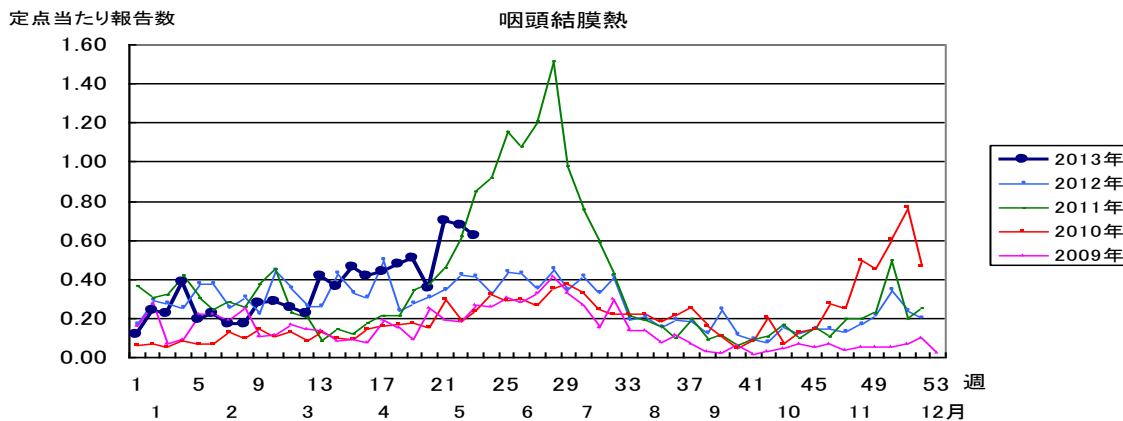
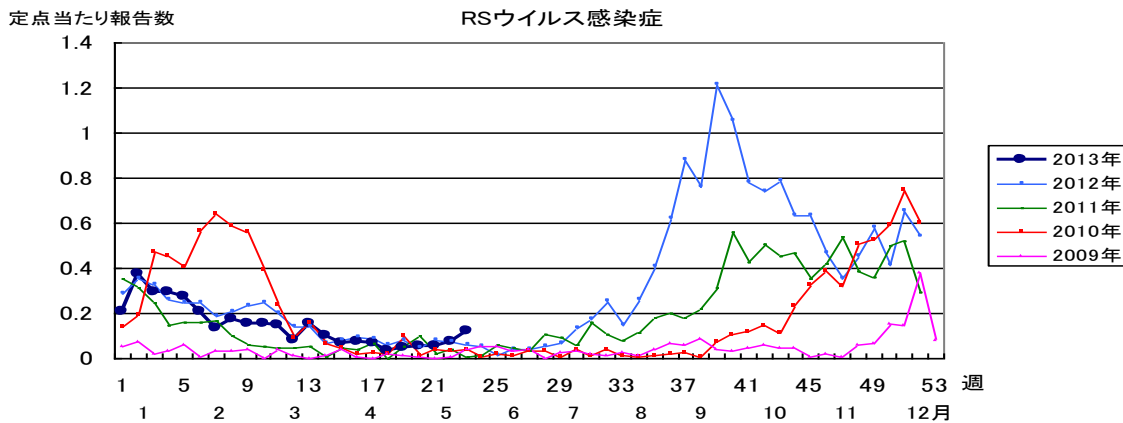


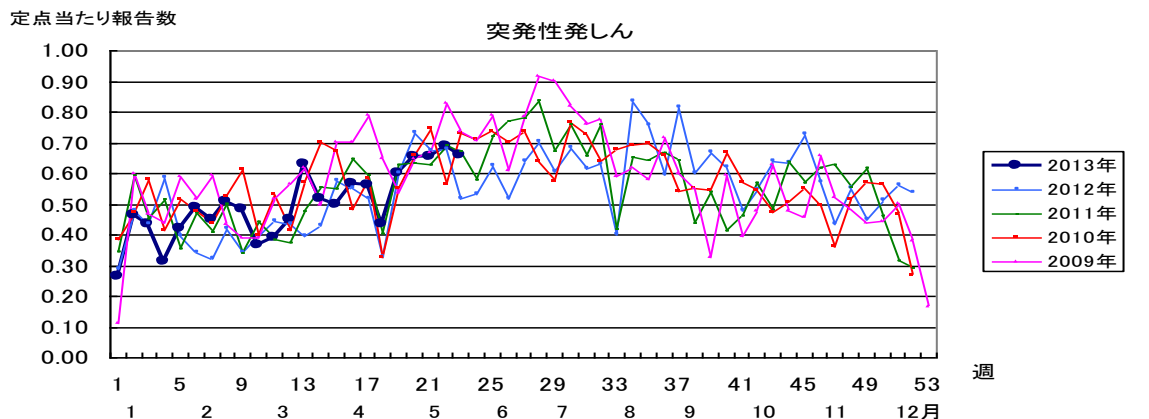
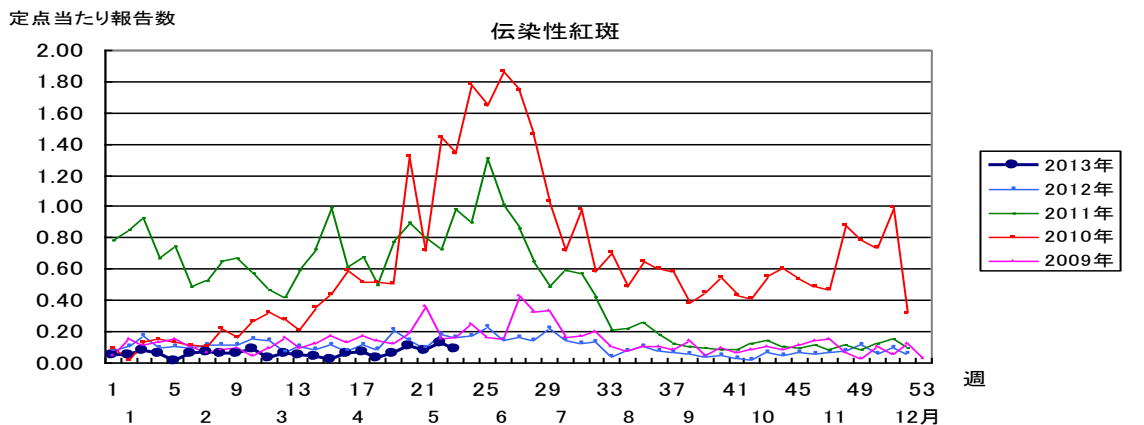
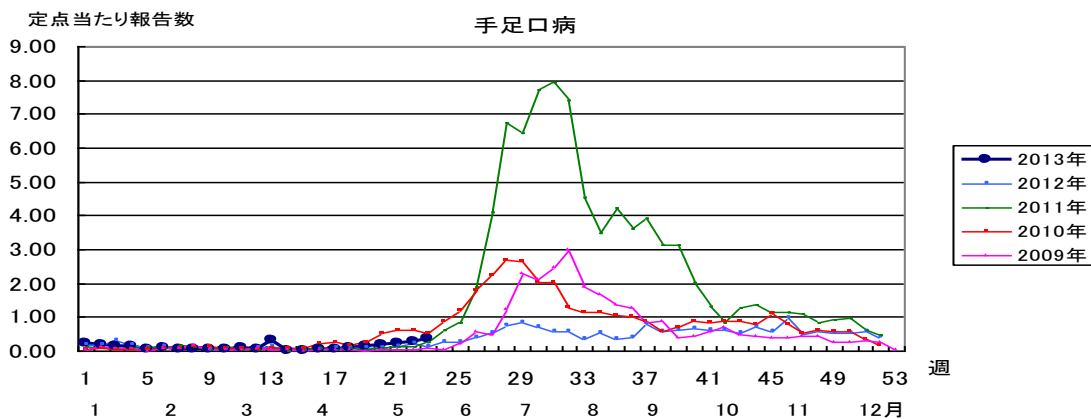
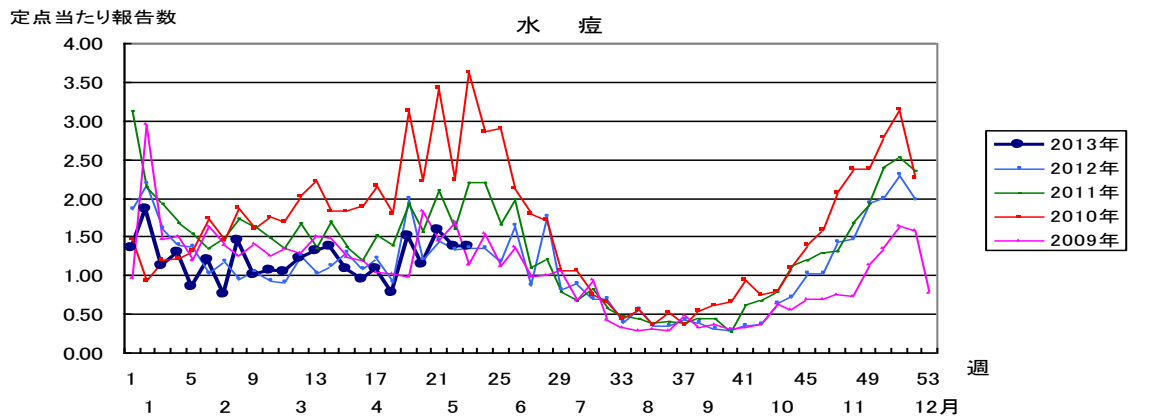
咽頭結膜熱・流行性角結膜炎欠席者数2011～2013.5 (学校欠席者サーベイランスH25.6.12現在)

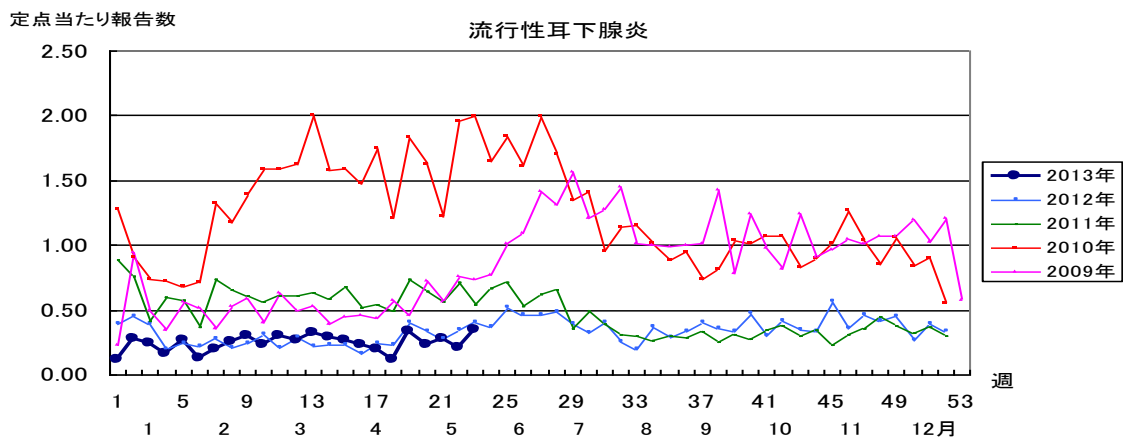
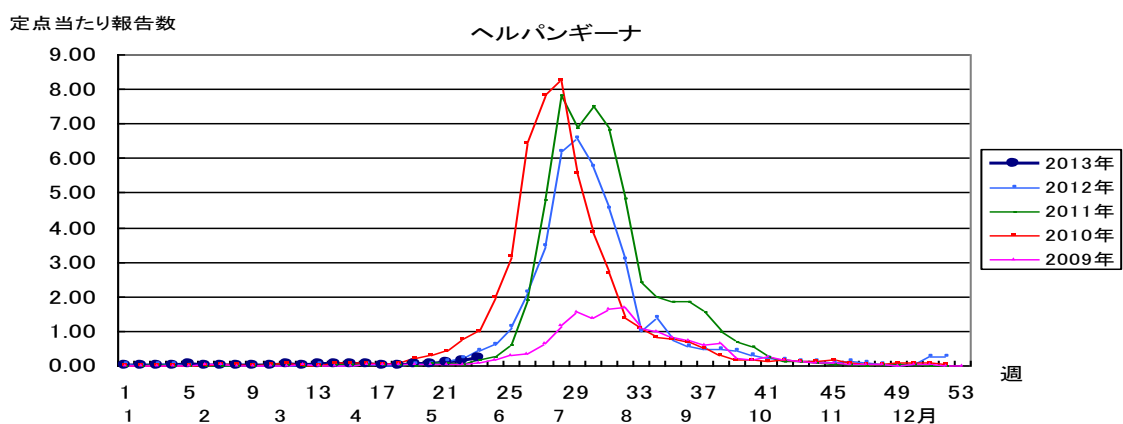
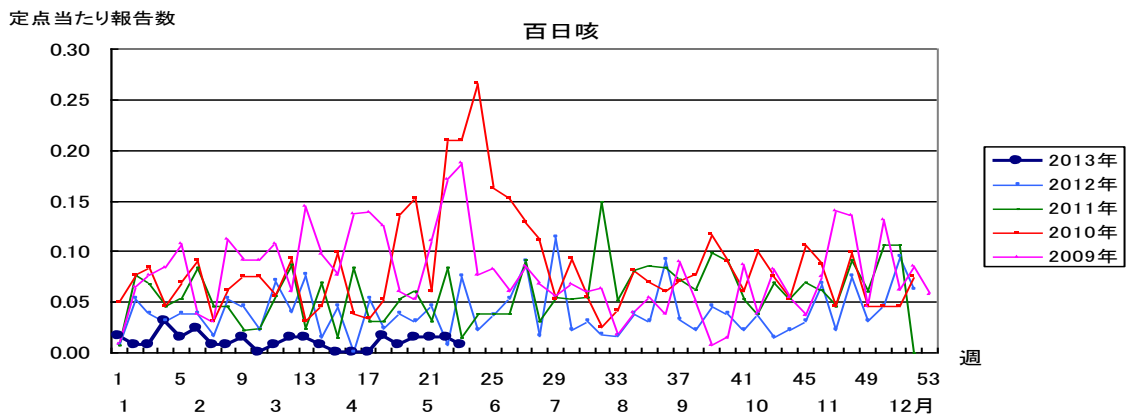


## 第23週全数報告疾患集計表

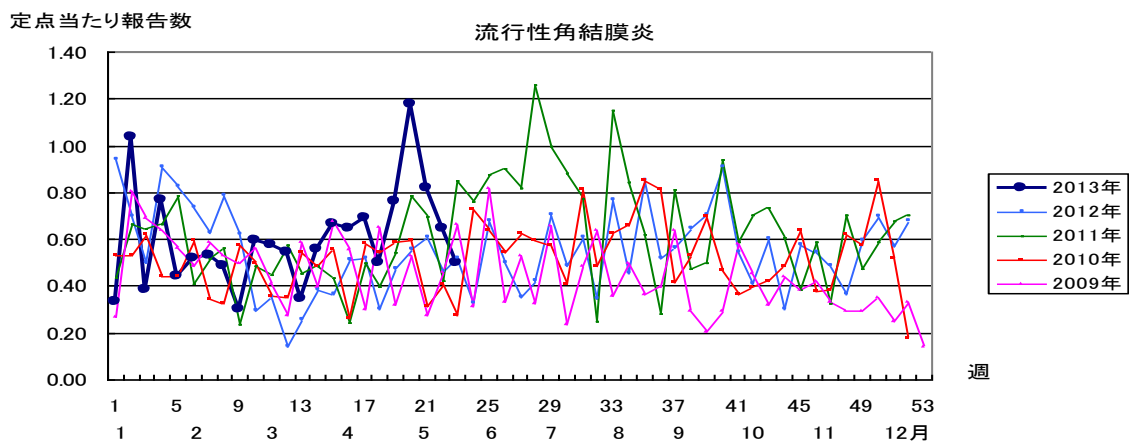
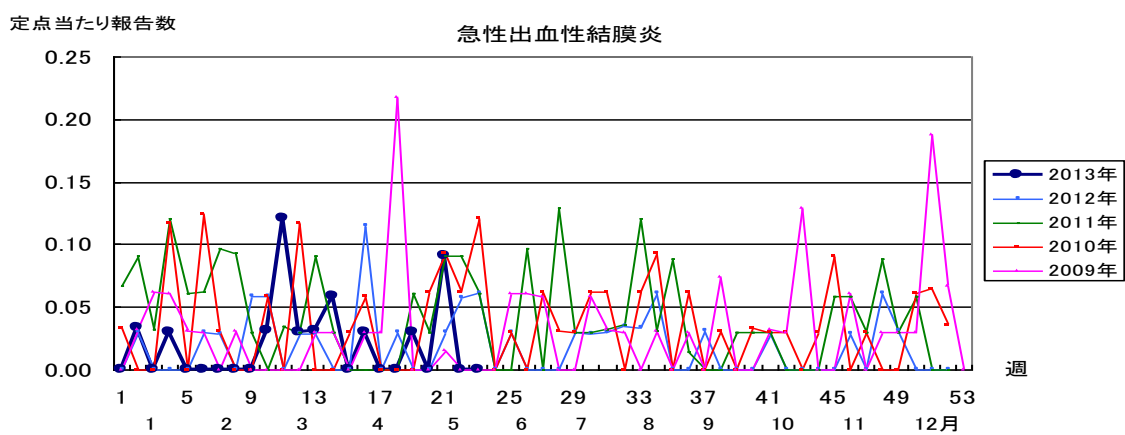
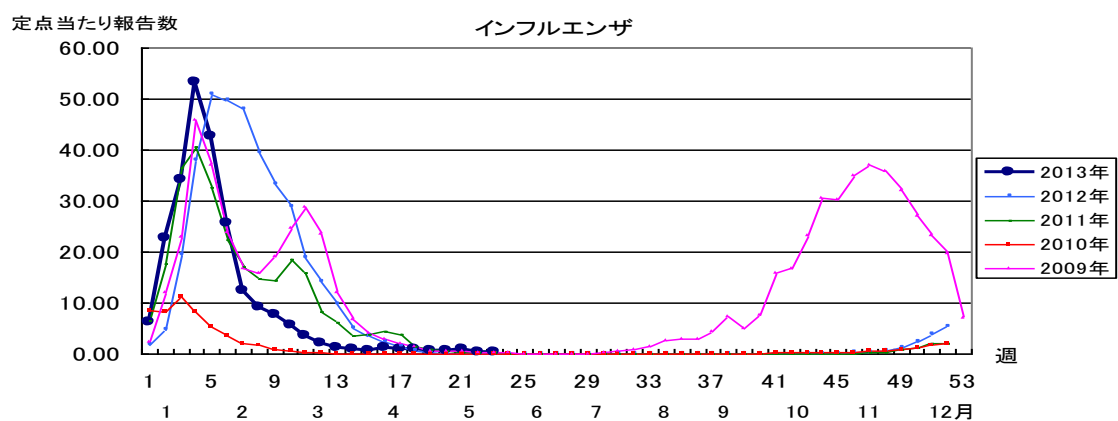
一類感染症	今週	累計(年)	四類感染症(その2)	今週	累計(年)
エボラ出血熱	0	0	鳥インフルエンザ(H5N1及びH7N9を除く)	0	0
クリミア・コンゴ出血熱	0	0	ニパウイルス感染症	0	0
痘そう	0	0	日本紅斑熱	0	1
南米出血熱	0	0	日本脳炎	0	0
ペスト	0	0	ハンタウイルス肺症候群	0	0
マールブルグ病	0	0	Bウイルス病	0	0
ラッサ熱	0	0	鼻疽	0	0
ブルセラ症	0	0	ベネズエラウマ脳炎	0	0
急性灰白髄炎	0	0	ヘンドラウイルス感染症	0	0
結核	11	508	発しんチフス	0	0
ジフテリア	0	0	ボツリヌス症	0	0
重症急性呼吸器症候群(病原体がSARSコロナウイルスであるものに限る)	0	0	マラリア	0	1
鳥インフルエンザ(H5N1)	0	0	野兔病	0	0
			ライム病	0	0
			リッサウイルス感染症	0	0
			リフトバレー熱	0	0
			類鼻疽	0	0
			レジオネラ症	0	17
			レプトスピラ症	0	0
			ロッキー山紅斑熱	0	0
二類感染症	今週	累計(年)	五類感染症(全数)	今週	累計(年)
コレラ	0	0	アメーバ赤痢	0	31
細菌性赤痢	0	0	ウイルス性肝炎(E型肝炎及びA型肝炎を除く)	0	1
腸管出血性大腸菌感染症	5	21	急性脳炎(ウエストナイル脳炎、西部ウマ脳炎、ダニ媒介脳炎、東部ウマ脳炎、日本脳炎、ベネズエラウマ脳炎及びリフトバレー熱を除く)	1	14
腸チフス	0	2	クリプトスポリジウム症	0	0
パラチフス	0	1	クロイツフェルト・ヤコブ病	0	1
			劇症型溶血性レンサ球菌感染症	0	4
			後天性免疫不全症候群	1	31
			ジアルジア症	0	3
			侵襲性インフルエンザ菌感染症	1	1
			侵襲性髄膜炎菌感染症	0	0
			侵襲性肺炎球菌感染症	1	19
			先天性風しん症候群	0	0
			梅毒	1	19
			破傷風	0	2
			バンコマイシン耐性黄色ブドウ球菌感染症	0	0
			バンコマイシン耐性腸球菌感染症	0	1
			風しん	20	545
			麻しん	0	13
			髄膜炎菌性髄膜炎	0	0
三類感染症	今週	累計(年)			
新型インフルエンザ等感染症	今週	累計(年)	新型インフルエンザ	.	.
新型インフルエンザ	.	.			
四類感染症(その1)	今週	累計(年)			
E型肝炎	0	1	指定感染症	今週	累計(年)
ウエストナイル熱(ウエストナイル脳炎を含む)	0	0	鳥インフルエンザ(H7N9)	0	0
A型肝炎	0	2			
エキノコックス症	0	0			
黄熱	0	0			
オウム病	0	0			
オムスク出血熱	0	0			
回帰熱	0	0			
キャサナル森林病	0	0			
Q熱	0	0			
狂犬病	0	0			
コクシジオイデス症	0	0			
サル痘	0	0			
重症熱性血小板減少症候群(SFTS)	0	0			
腎症候性出血熱	0	0			
西部ウマ脳炎	0	0			
ダニ媒介脳炎	0	0			
炭疽	0	0			
テクングニア熱	0	1			
つづが虫病	0	2			
デング熱	0	3			
東部ウマ脳炎	0	0			











2013年 第23週 保健所別、年齢層別報告患者数(男女合計) No.1

		野	柏	松	市	船	習	千	印	香	海	山	長	夷	安	君	市	合	
		田	市	戸	川	橋	志	葉	旛	取	匝	武	生	隅	房	津	原	計	
小児科定点数		4	9	16	12	11	10	18	16	2	4	6	4	3	4	8	7	134	
RSウイルス感染症	～5ヶ月 ～11ヶ月			2					3									5	
	1歳							2										2	
	2歳																		
	3歳	1							1									2	
	4歳													3				3	
	5歳																		
	6歳														1			1	
	7歳																		
	8歳															2			2
	9歳														1				1
10～14歳																			
15～19歳																			
20歳以上																			
合計		1		2				2	4					7				16	
咽頭結膜熱	～5ヶ月 ～11ヶ月																		
	1歳	2	2	6			1		2			1						14	
	2歳	2		5		2		1										10	
	3歳	3		4		5	2	1	2									17	
	4歳			3	1	3	3		2			1	1					14	
	5歳		1	2	2	3	4	2				1						15	
	6歳			1		1												2	
	7歳	1					1	1	1									4	
	8歳	3			1													4	
	9歳																		
10～14歳																			
15～19歳																			
20歳以上			2	1														3	
合計		11	5	22	4	14	11	5	7			3	1					83	
A群溶血性レンサ球菌咽頭炎	～5ヶ月 ～11ヶ月																1	1	
	1歳		1	2	1		3	2	3								2	1	
	2歳		4	1			2	2	2	1		1	2				2	2	
	3歳		2	4	2	4	5	5	6		1	1	2		2	1	1	36	
	4歳		1	7	2	10	3	3	18				1		1		7	53	
	5歳		3	7	3	6	4	9	13		1				1	3	2	52	
	6歳		2	5	3	7	4	8	10	1	2	2			1	1		46	
	7歳		1	7		6	5	7	11	1	2	2	4			1	2	49	
	8歳			2	1		2	7	6	1	3	4			2		1	29	
	9歳		2	4	2	2		3	3	1		1			4		3	25	
10～14歳		3	4	1	5		6	8	1		2	4		3	2	4	43		
15～19歳															1		1		
20歳以上				2	2		3	1	1		1	3			1		6		
合計		20	43	17	42	28	55	81	7	9	14	17		16	11	30	390		
感染性胃腸炎	～5ヶ月 ～11ヶ月	1	1		1			2	1									6	
	1歳		3	9	3	3	3	9	5		2					1	2	40	
	2歳		1	4	23	6	4	4	22	6		1	6		1		5	83	
	3歳		2	8	11	4	18	2	12	12		1	3		1	4	2	67	
	4歳		1	2	16	1	24	1	14	9		2	2		1	3	7	80	
	5歳		2	4	10	2	14		10	6	1	2	4	1	1	8	5	81	
	6歳		1	3	10	4	9	1	13	12		1			1		5	70	
	7歳		1	2	6	2	14	2	5	7		1	8				1	60	
	8歳		1	4	5		8		7	2	1	1	6	1		1	1	49	
	9歳			3	1	1	5		3	8		1	2		1	1	2	38	
10～14歳		2	10	8	3	11	3	16	12		2	10		1		4	28		
15～19歳		2	1		1		1	1	9	1		4					2		
20歳以上		3	26	9	11	4	1	5	21	6	1	27	2		1	8	18		
合計		17	73	123	45	122	23	131	119	9	14	76	4	2	7	27	57	849	

2013年 第23週		保健所別、年齢層別報告患者数(男女合計)															No.2		
		野	柏	松	市	船	習	千	印	香	海	山	長	夷	安	君	市	合	
		田	市	戸	川	橋	志	葉	旛	取	匝	武	生	隅	房	津	原	計	
小児科定点数		4	9	16	12	11	10	18	16	2	4	6	4	3	4	8	7	134	
水痘	～5ヶ月															1		1	
	～11ヶ月																	8	
	1歳	1		4			6	1	3	4			6			1		26	
	2歳	2		2	2	4	1	2	2			2	1				1	19	
	3歳	1	2	4	1	4	3	1	5			1	3				1	1	27
	4歳		1	1	3	1	6	5	4	3		2			3	1	6	1	37
	5歳		1	4	2	3	8	5	5			1	1				2		32
	6歳		2	4	2			1	1				1			2	1	1	15
	7歳		1	1	1	1	1		2	2							1		10
	8歳								1	1									2
	9歳							1	1	1									3
	10～14歳			1	1					1								1	4
15～19歳																			
20歳以上																			
合計		4	8	25	11	19	21	22	27	3	13	7		3	5	12	4	184	
手足口病	～5ヶ月																		
	～11ヶ月						1	3	1									5	
	1歳			2	6		2	8				1						19	
	2歳			1	1		1	1	2	3								9	
	3歳	2		1	1					1								5	
	4歳			1	1		1		1			1						5	
	5歳				1													1	
	6歳																		
	7歳																		
	8歳																		
	9歳																		
	10～14歳																		
15～19歳												1						1	
20歳以上																			
合計		2	5	10		4	2	14	5		1	2						45	
伝染性紅斑	～5ヶ月																		
	～11ヶ月																		
	1歳																		
	2歳						1											1	
	3歳						1											1	
	4歳						1											1	
	5歳				1												1	2	
	6歳				1	1												2	
	7歳				1	1							1					3	
	8歳					1													1
	9歳																		
	10～14歳																		
15～19歳																			
20歳以上																			
合計				3	6								1				1	11	
突発性発疹	～5ヶ月							1										1	
	～11ヶ月			4	5	3	8	3	6	4	2	1	1	1		3	1	1	43
	1歳			1	10	1	6	4	8	4		1			1	3	1	40	
	2歳				1					1			1					3	
	3歳																		
	4歳																		
	5歳							1										1	
	6歳																		
	7歳																		
	8歳																		
	9歳																		
	10～14歳																		
15～19歳																			
20歳以上																			
合計			5	16	4	14	7	16	9	2	2	2	1		4	4	2	88	

2013年 第23週		保健所別、年齢層別報告患者数(男女合計)														No.3					
		野	柏	松	市	船	習	千	印	香	海	山	長	夷	安	君	市	合			
		田	市	戸	川	市	橋	志	葉	旛	取	匝	武	生	隅	房	津	原	計		
小児科定点数		4	9	16	12	11	10	18	16	2	4	6	4	3	4	8	7	134			
百日咳	～5ヶ月 ～11ヶ月																				
	1歳																				
	2歳																				
	3歳																				
	4歳																				
	5歳																				
	6歳																				
	7歳																				
	8歳																				
	9歳																				
10～14歳																					
15～19歳																					
20歳以上																			1	1	
合計																			1	1	
ヘルパンギーナ	～5ヶ月 ～11ヶ月							1													
	1歳		1	1				2													4
	2歳					1		2	2												6
	3歳					1		4													5
	4歳					1		1				1							2		6
	5歳																				
	6歳																				
	7歳																				
	8歳																				
	9歳																1				1
10～14歳								2									1			3	
15～19歳																					
20歳以上								3												3	
合計		1	4		6	11	2			1					1	1	2			29	
流行性耳下腺炎	～5ヶ月 ～11ヶ月																				
	1歳			1					1												2
	2歳					1															1
	3歳		1	1	1			1	1			1					1				7
	4歳		3	1		1		1	2							2					10
	5歳					2		3	2												7
	6歳	1		1				1	2										1		6
	7歳		1					1				1					2				5
	8歳			1													2				3
	9歳			2		1															3
10～14歳																1				1	
15～19歳																			1	1	
20歳以上																			1	1	
合計		1	5	7	1	5		7	8		2					8	3			47	

2013年 第23週

保健所別、年齢層別報告患者数(男女合計)

No.4

		野	柏	松	市	船	習	千	印	香	海	山	長	夷	安	君	市	合
		田	市	戸	川	橋	志	葉	旛	取	匝	武	生	隅	房	津	原	計
インフル定点数		7	14	25	18	17	16	28	24	4	7	9	7	5	7	13	11	212
インフル エンザ	～5ヶ月 ～11ヶ月 1歳																	
	2歳							1										1
	3歳	1						1										2
	4歳							2									1	3
	5歳			1				4							1			6
	6歳			2											1			3
	7歳							1								1		2
	8歳																1	1
	9歳			1		2												3
	10～14歳					5			4				1		1	2		13
	15～19歳							1	1									2
	20～29歳				2											1		3
	30～39歳				1									1			2	4
	40～49歳								1									1
50～59歳				1													1	
60～69歳																		
70～79歳																		
80歳以上																		
合計		1		4	4	7	1	10	5				2		4	6	1	45
眼科 定点数		1	2	5	3	3	3	5	4		1	1	1		1	2	2	34
急性 出血性 結膜炎	～5ヶ月 ～11ヶ月 1歳																	
	2歳																	
	3歳																	
	4歳																	
	5歳																	
	6歳																	
	7歳																	
	8歳																	
	9歳																	
	10～14歳																	
	15～19歳																	
	20～29歳																	
	30～39歳																	
	40～49歳																	
50～59歳																		
60～69歳																		
70歳以上																		
合計																		
流行性 角結膜炎	～5ヶ月 ～11ヶ月 1歳																	
	2歳							1										1
	3歳							1										1
	4歳																	
	5歳																	
	6歳																	
	7歳								1									1
	8歳							1										1
	9歳														1			1
	10～14歳																	
	15～19歳								1									1
	20～29歳	1				1												2
	30～39歳		1				1	1	2		1					1	1	8
	40～49歳								1									1
50～59歳																		
60～69歳																		
70歳以上																		
合計		1	1		1	4	1	5			1			1	1	1	17	

- ※ 定点報告(週報)疾患集計表(疾患別・保健所別・年齢層別)のうち、男合計及び女合計の各表は、当「千葉県の感染症情報」のホームページで御覧ください。

URL. <http://www.pref.chiba.lg.jp/eiken/c-idsc/index.html>

- ※ 全国の感染症情報(IDWR)は、国立感染症研究所のホームページで御覧ください。

URL. <http://www.nih.go.jp/niid/ja/from-idsc.html>

千葉県結核・感染症週報 2013年 第23週

発行 千葉県衛生研究所  
千葉県健康福祉部  
千葉県医師会  
事務局 千葉県衛生研究所感染症学研究室内  
千葉県感染症情報センター  
〒260-8715 千葉市中央区仁戸名町 666-2  
TEL. 043(266)6723 FAX. 043(265)5544

本週報は、感染症の予防及び感染症の患者に対する医療に関する法律に基づくものであり、千葉県内の医療従事者、定点医療機関、県及び千葉市保健所の皆様の御協力を得て、千葉県衛生研究所感染症学研究室内千葉県感染症情報センターにおいて編集したものです。

また、本週報は速報性を重視しておりますので、今後調査などの結果に応じて、若干の変更が生ずることがありますが、その場合には週報上にて訂正させていただきます。

なお、週報の内容について、学術的研究、あるいは公衆衛生活動にかかわる業務以外の目的においては、無断転載を禁じます。