

Chiba Weekly Report

2013

— 第 30 週 —

2013/7/22～7/28

千葉県結核・感染症週報

千葉県感染症天気図 2

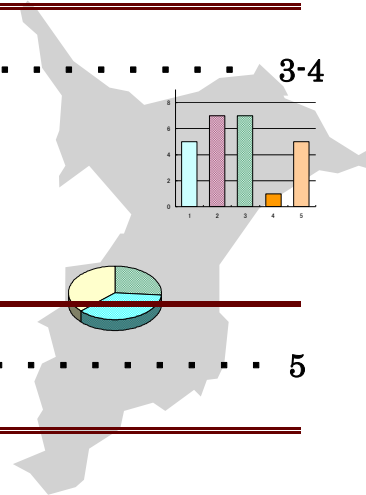
今週の注目疾患 3-4

RS ウイルス感染症 —過去に比べ多い—

風しん —流行中—

手足口病 —流行中—

ヘルパンギーナ —さらに増加—



全数報告疾患集計表 5

定点報告（五類感染症）

疾病別グラフ 6-9

〈男女合計〉

RS ウイルス感染症・咽頭結膜熱・A 群溶血性レンサ球菌咽頭炎・感染性胃腸炎
水痘・手足口病・伝染性紅斑・突発性発しん・百日咳・ヘルパンギーナ
流行性耳下腺炎・インフルエンザ・急性出血性結膜炎・流行性角結膜炎

疾患別・保健所別・年齢階級別集計表 10-13

〈男女合計〉

RS ウイルス感染症・咽頭結膜熱・A 群溶血性レンサ球菌咽頭炎・感染性胃腸炎
水痘・手足口病・伝染性紅斑・突発性発しん・百日咳・ヘルパンギーナ
流行性耳下腺炎・インフルエンザ・急性出血性結膜炎・流行性角結膜炎

定点把握対象の五類感染症

千葉県感染症天気図

今週の患者発生は？(前週と比べて 上段は定点当たり患者数

2013年 第30週

下段は報告患者数

定点	疾 病 名	流行状況	コ メ ン ト	今週	1週前	2週前	3週前
小児科	RSウイルス感染症		松戸(1.0)、習志野(0.8)、船橋市(0.6)が多い。【今週の注目疾患】	0.32 42	0.16 21	0.11 14	0.08 11
	咽頭結膜熱		船橋市(2.2)が多い。	0.59 79	0.59 79	0.78 102	0.78 102
	A群溶血性レンサ球菌咽頭炎			1.65 219	1.56 207	1.91 248	2.41 316
	感染性胃腸炎			2.75 366	2.61 347	3.53 459	4.27 559
	水痘			0.65 87	0.73 97	1.28 167	1.26 165
	手足口病		3地域(山武、長生、夷隅)を除き警報レベル5を超えている。【今週の注目疾患】	10.87 1446	11.55 1536	8.38 1089	4.72 618
	伝染性紅斑			0.05 6	0.08 11	0.15 19	0.18 24
	突発性発しん			0.54 72	0.54 72	0.55 71	0.59 77
	百日咳		20歳以上1名。	0.03 4	0.04 5	0.03 4	0.02 2
	ヘルパンギーナ		柏市(4.6)、千葉市(4.4)が多い。【今週の注目疾患】	2.83 376	2.45 326	2.35 305	1.61 211
	流行性耳下腺炎			0.31 41	0.21 28	0.30 39	0.31 41
	インフルエンザ			0.01 2	0.04 8	0.06 12	0.09 18
眼科	急性出血性結膜炎			0.00 0	0.00 0	0.03 1	0.06 2
	流行性角結膜炎			0.71 24	0.47 15	0.52 16	0.58 19
基幹病院	クラミジア肺炎(オウム病を除く)			0.11 1	0.00 0	0.11 1	0.11 1
	細菌性髄膜炎			0.11 1	0.00 0	0.11 1	0.00 0
	マイコプラズマ肺炎			0.00 0	0.22 2	0.11 1	0.11 1
	無菌性髄膜炎			0.22 2	0.33 3	0.11 1	0.44 4
全数	風しん	週別報告数(診断日)	【今週の注目疾患】	6	15	13	22
	麻疹	週別報告数(診断日)		2	0	1	1

備考 増加 やや増加 変化なし やや減少

— 患者報告なし

今週の報告定点数 小児科定点 133 インフルエンザ定点 208
眼科定点 34 基幹病院定点 9

「定点当りの患者数」とは報告患者数/報告定点数。

「流行中」とは報告定点当りの患者数が設定値を2週連続して超えた場合に2週目より表示。

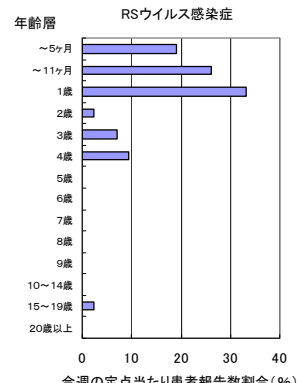
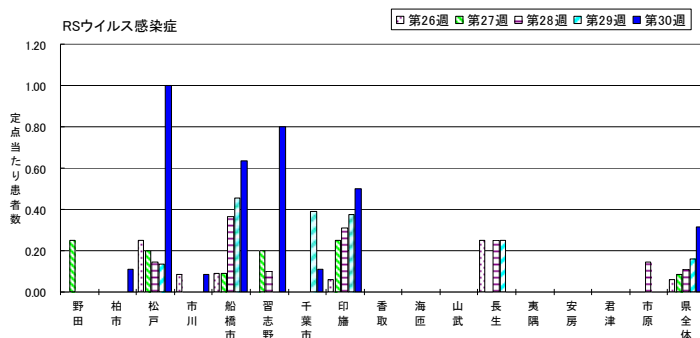
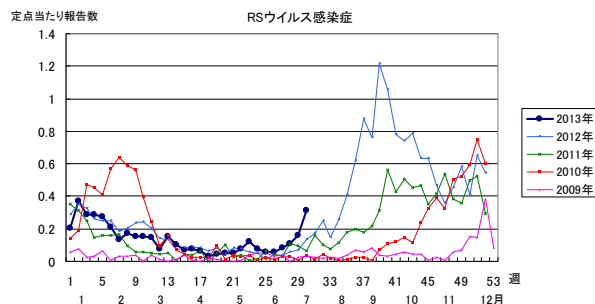
※全数の報告患者数の項目は、診断日と報告日が異なるため、数字が変動することがあります。

【今週の注目疾患】

RSウイルス感染症 ー過去に比べ多いー

例年11月～1月に流行が報告されているが、流行の立ち上がりが比較的早かった2011年、2012年と比較しても、さらに早く、多くなっている。

県全体の定点当たり報告数としては、まだ多い状況にはないが、松戸(1.0)、習志野(0.8)、船橋市(0.6)と地域的に多いところも存在することから、今後の状況に注意する必要がある。



風しん ー流行中ー

第30週の報告数は6例で2013年の累計は663例となった。昨年と比較し報告数が多い状態が続いている。(平成25年7月31日現在)

2013年の累計のうち、性別は男性537例、女性126例と男性が81%を占める。

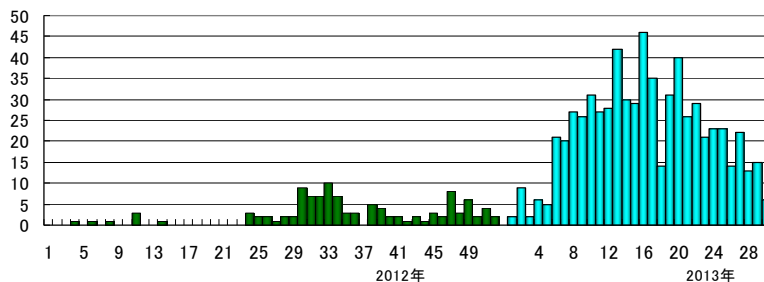
地域的には千葉市が206例と最も多く、次いで市川95例、船橋市86例、習志野73例、柏市53例、松戸41例、印旛41例、君津20例となっている。

年齢群別にみると、男性では30歳代が最も多く34%、次いで40歳代が27%、20歳代が21%で20～40歳代で男性全体の82%を占める。一方女性では20歳代が44%、次いで10歳代が20%となっている。

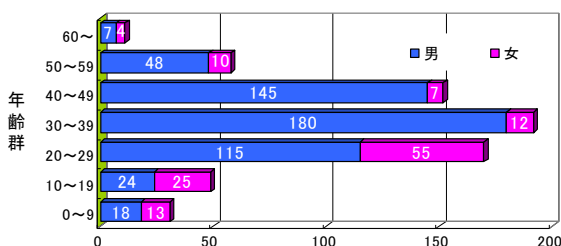
ワクチン接種歴は男性で94%、女性で83%が無しあるいは不明としている。

なお、検査診断例が76%を占めている。

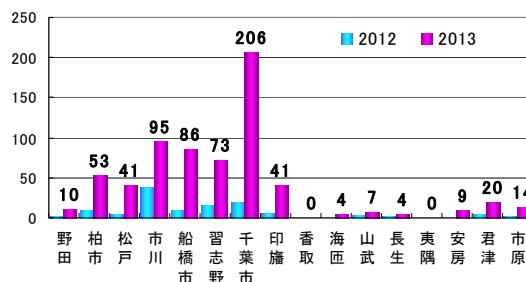
風しん/週別報告数(2012年第1週～2013年第30週)



年齢群別・男女別報告数(2013年第1週～30週)



風しん/年別・地域別報告数(2013年第1週～第30週)



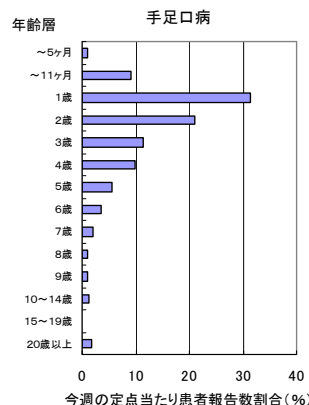
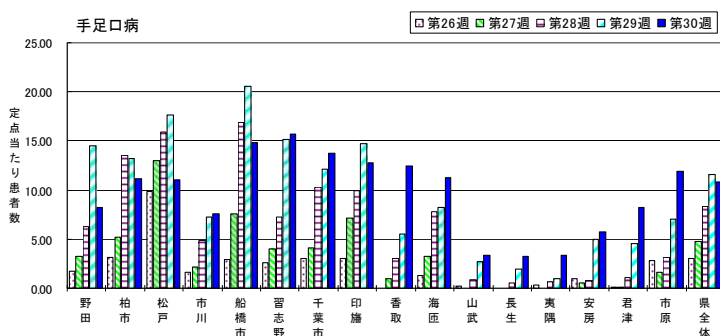
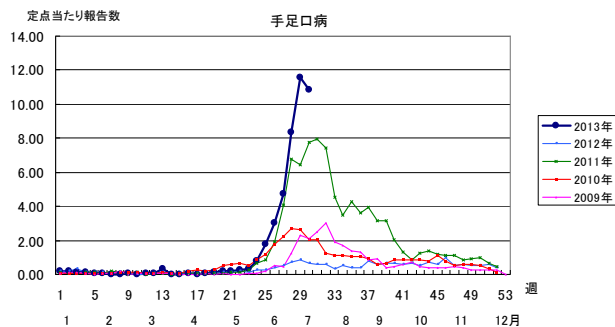
手足口病 ー流行中ー

第30週の定点当たり報告患者数は10.9となり、第29週(11.6)から、減少に転じたが、依然過去5年間で最大となっている。

保健所別の定点当たり報告患者数は、習志野(16)、船橋市(15)、千葉市(14)、印旛(13)、香取(13)、市原(12)が多い。

男女別患者報告数は男性830例、女性616例で合計1446例であった。

年齢別報告数は1歳が454例(31%)、2歳が304例(21%)、3歳が163例(11%)、4歳が142例(9.8%)、6～11ヶ月が132例(9%)であり、6ヶ月～4歳で83%を占めていた。



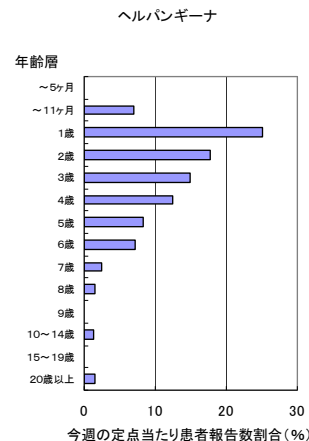
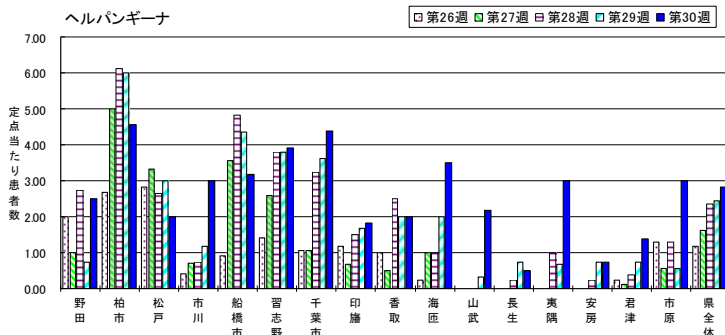
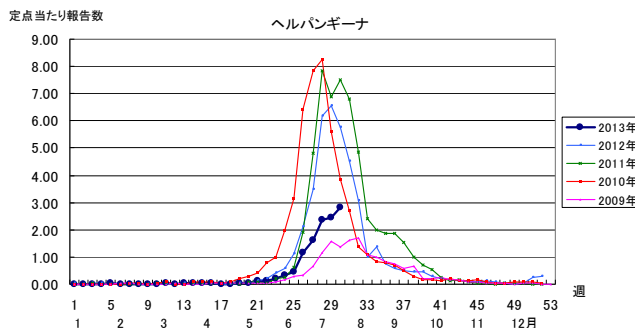
ヘルパンギーナ ーさらに増加ー

第30週の定点当たり報告患者数は2.8となり、第29週(2.5)から、さらに増加した。

保健所別の定点当たり報告患者数は、柏市(4.6)、千葉市(4.4)が多い。

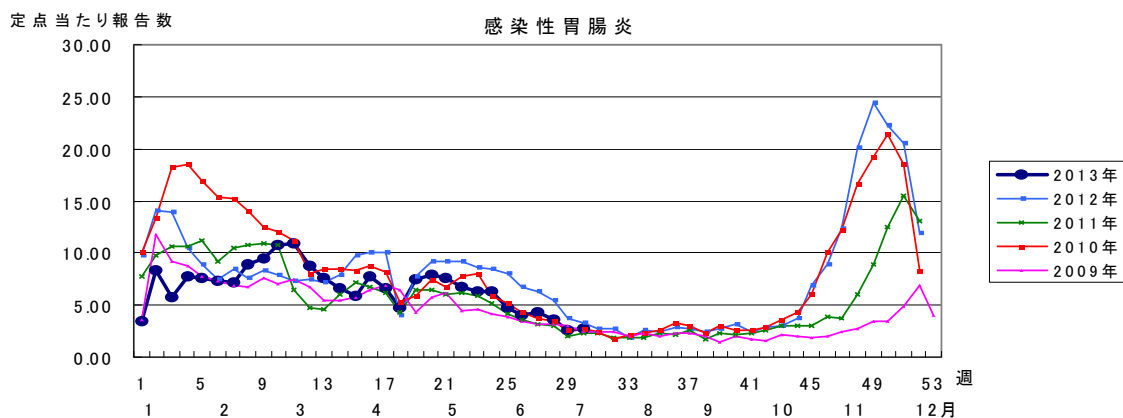
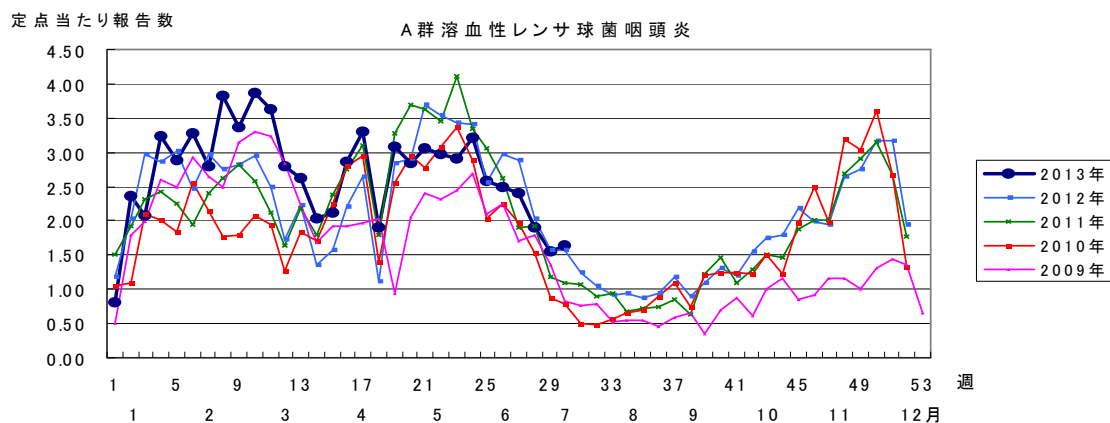
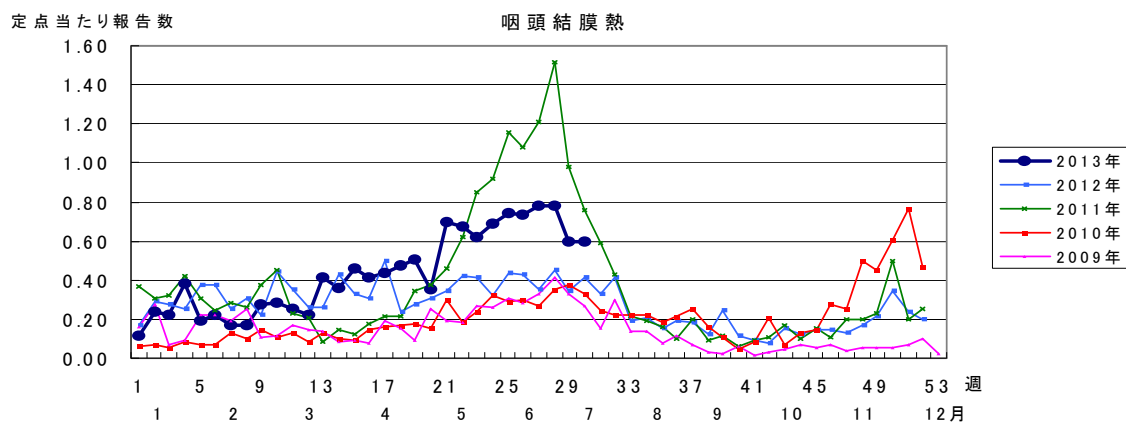
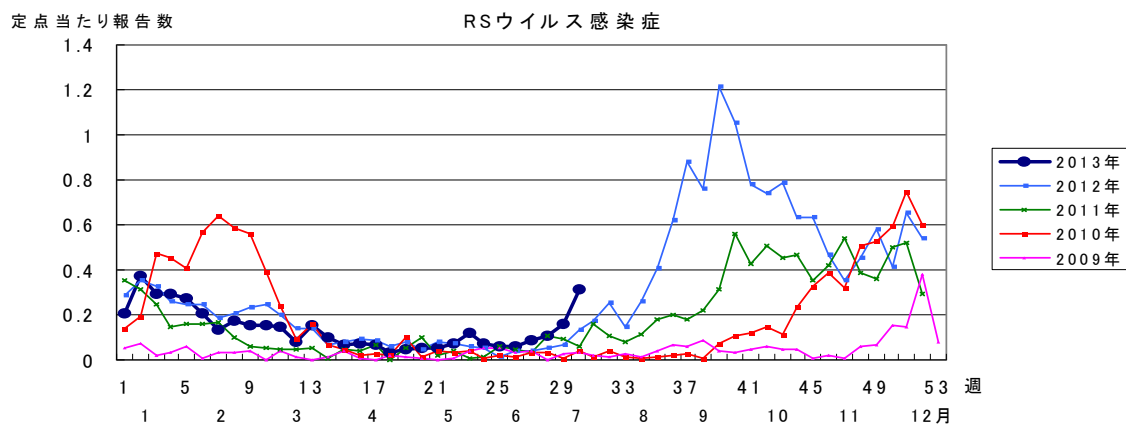
男女別患者報告数は男性193例、女性183例で合計376例であった。

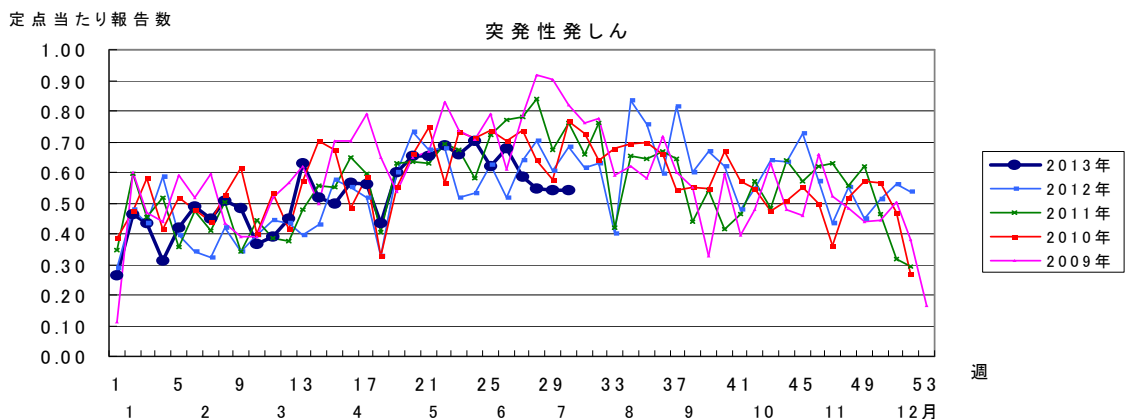
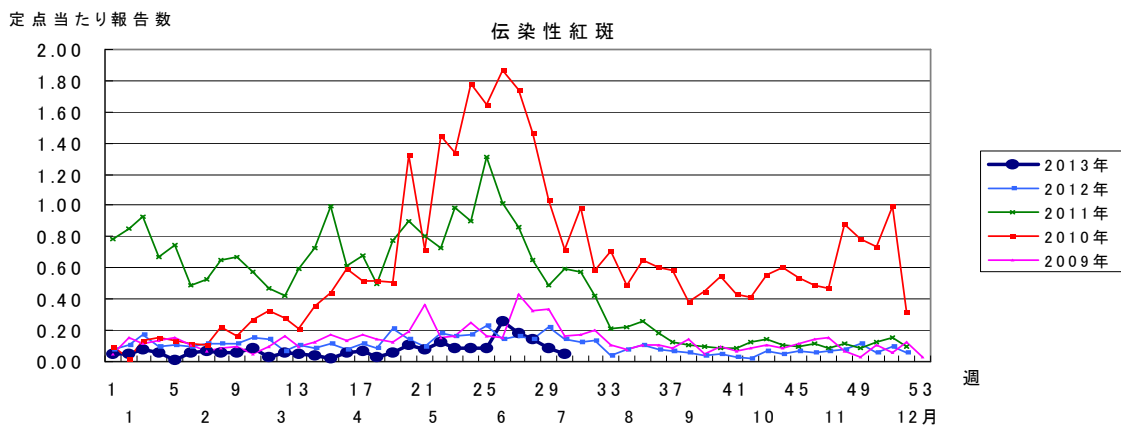
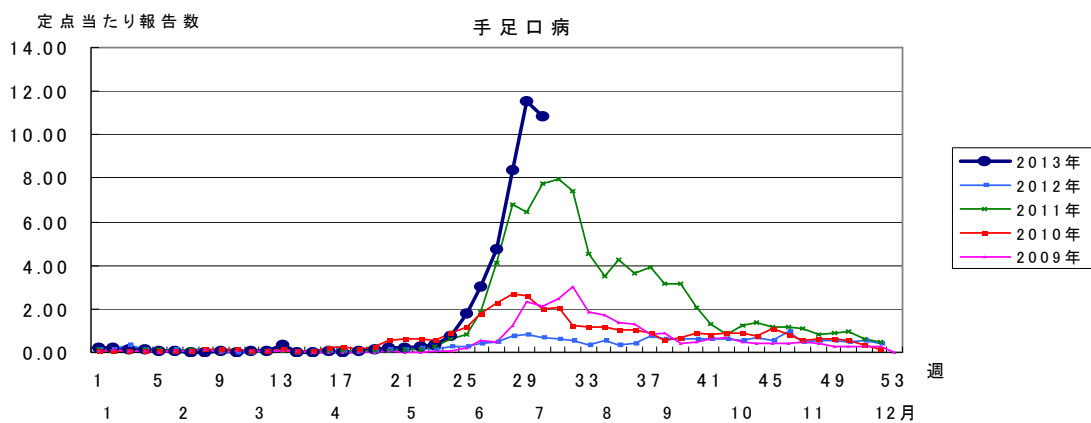
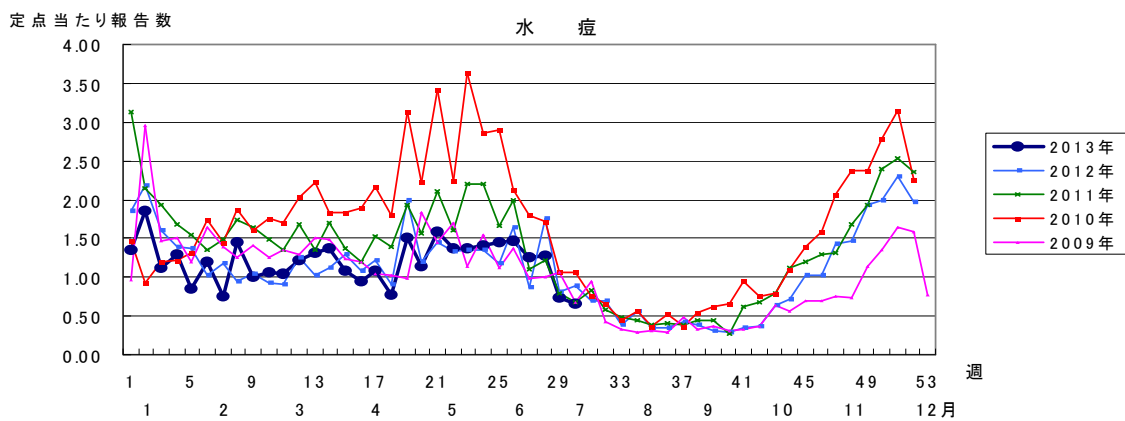
年齢別報告数は、1歳94例(25%)、2歳が67例(18%)、3歳が56例(15%)、4歳が47例(13%)であり、1歳～4歳で70%を占めていた。

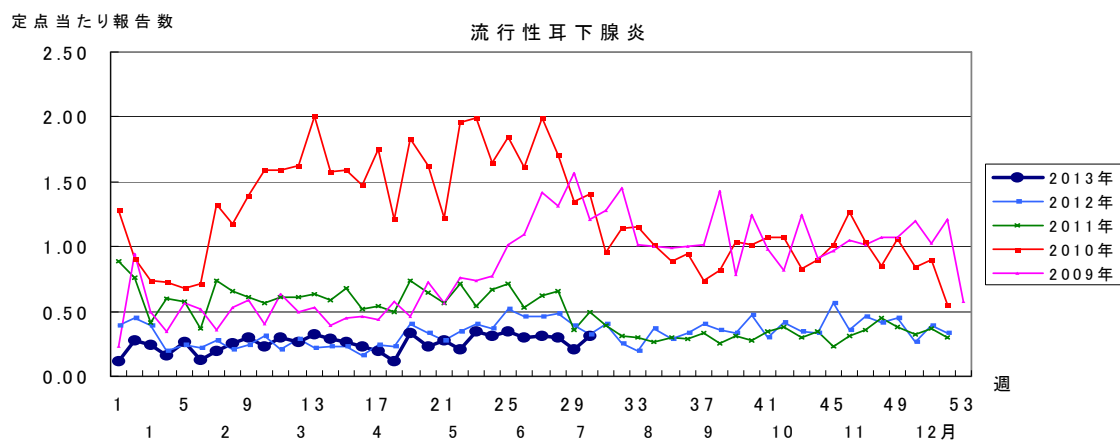
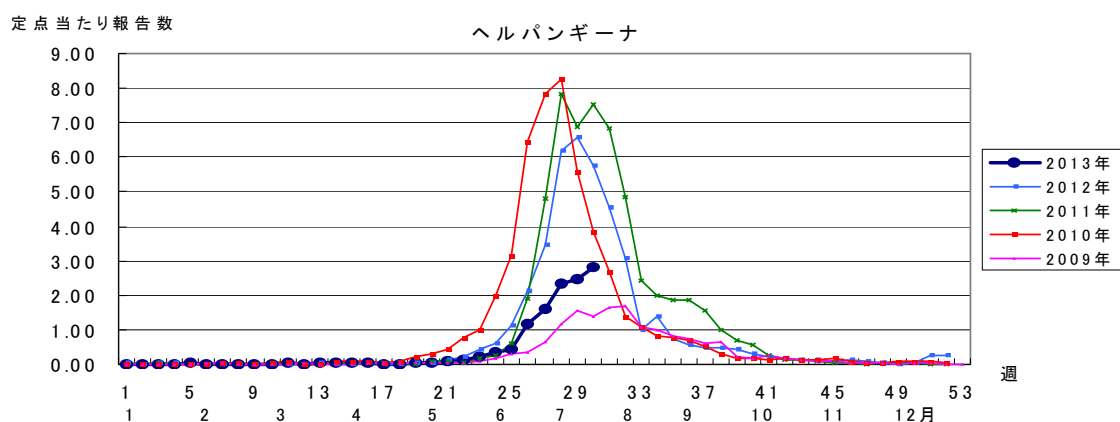
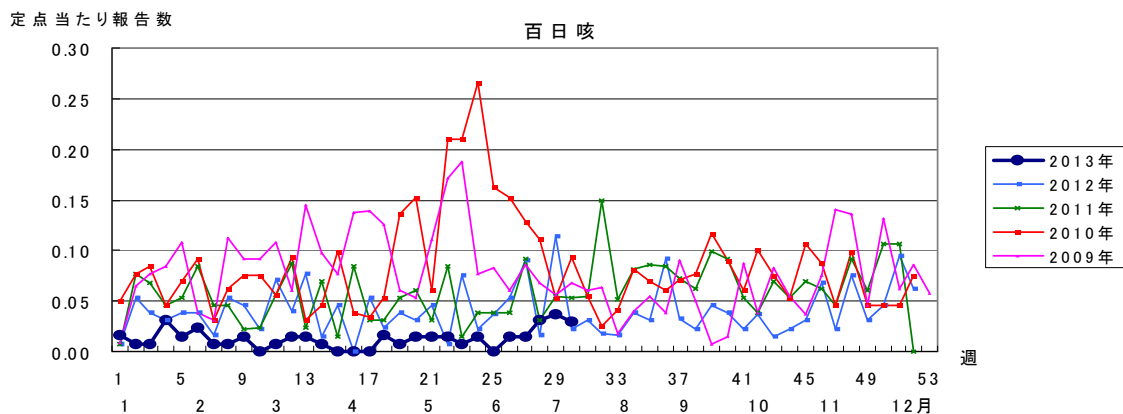


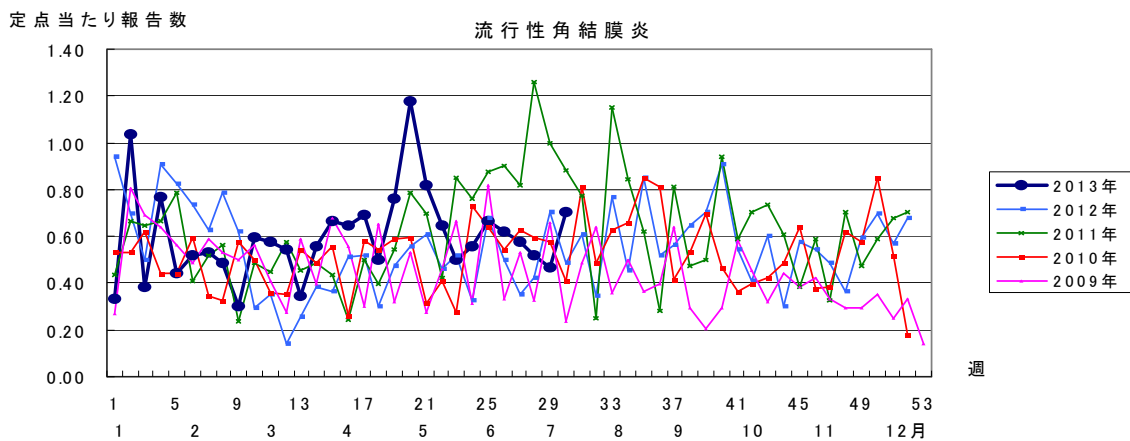
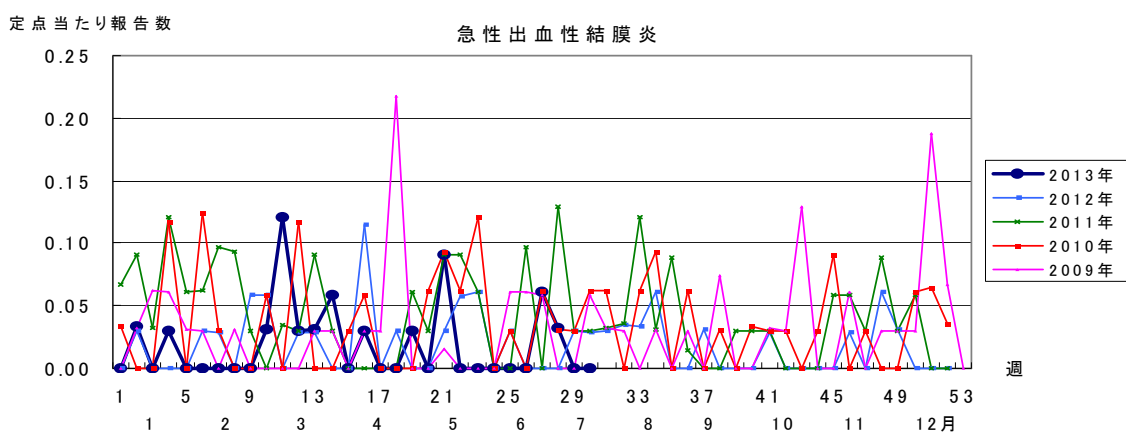
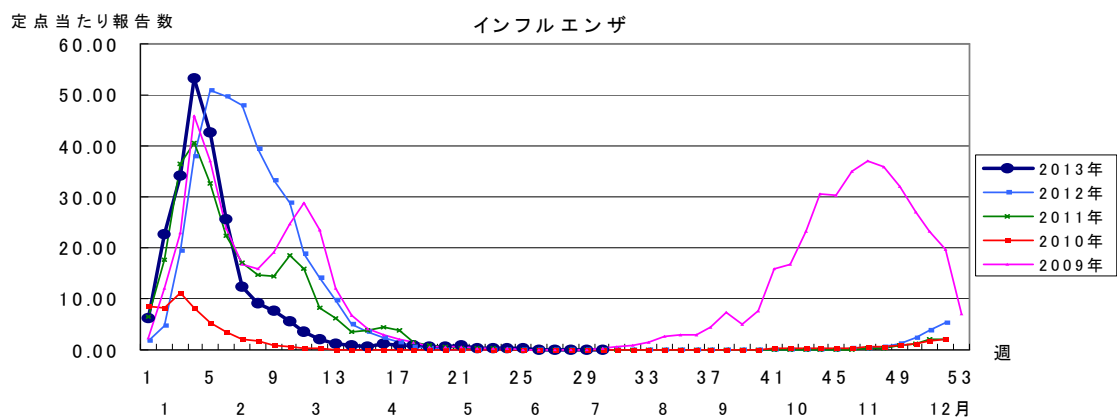
第30週全数報告疾患集計表

一類感染症			今週	累計(年)	四類感染症(その2)			今週	累計(年)
エボラ出血熱	0	0	0	0	鳥インフルエンザ(H5N1及びH7N9を除く)	0	0	0	0
クリミア・コンゴ出血熱	0	0	0	0	ニパウイルス感染症	0	0	0	0
痘そう	0	0	0	0	日本紅斑熱	0	2	0	0
南米出血熱	0	0	0	0	日本脳炎	0	0	0	0
ペスト	0	0	0	0	ハンタウイルス肺症候群	0	0	0	0
マールブルグ病	0	0	0	0	Bウイルス病	0	0	0	0
ラッサ熱	0	0	0	0	鼻疽	0	0	0	0
					ブルセラ症	0	0	0	0
二類感染症			今週	累計(年)	ベネズエラウマ脳炎	0	0	0	0
急性灰白髄炎	0	0	30	714	ヘンドラウイルス感染症	0	0	0	0
結核			0	0	発しんチフス	0	0	0	0
ジフテリア			0	0	ポツリヌス症	0	0	0	0
重症急性呼吸器症候群(病原体がSARSコロナウイルスであるものに限る)	0	0	0	0	マラリア	0	1	0	0
鳥インフルエンザ(H5N1)	0	0	0	0	野兔病	0	0	0	0
					ライム病	0	0	0	0
三類感染症			今週	累計(年)	リッサウイルス感染症	0	0	0	0
コレラ	0	0	0	0	リフトバレー熱	0	0	0	0
細菌性赤痢	0	2	0	2	類鼻疽	0	0	0	0
腸管出血性大腸菌感染症	10	60	0	60	レジオネラ症	0	32	0	32
腸チフス	1	4	0	4	レプトスピラ症	0	0	0	0
パラチフス	0	1	0	1	ロッキー山紅斑熱	0	0	0	0
四類感染症(その1)			今週	累計(年)	五類感染症(全数)			今週	累計(年)
E型肝炎	0	1	0	1	アメーバ赤痢	2	43	2	43
ウエストナイル熱(ウエストナイル脳炎を含む)	0	0	0	0	ウイルス性肝炎(E型肝炎及びA型肝炎を除く)	0	2	0	2
A型肝炎	0	2	0	2	急性脳炎(ウエストナイル脳炎、西部ウマ脳炎、ダニ媒介脳炎、東部ウマ脳炎、日本脳炎、ベネズエラウマ脳炎及びリフトバレー熱を除く)	1	23	1	23
エキノコックス症	0	0	0	0	クリプトスポリジウム症	0	0	0	0
黄熱	0	0	0	0	クロイツフェルト・ヤコブ病	0	3	0	3
オウム病	0	0	0	0	劇症型溶血性レンサ球菌感染症	0	7	0	7
オムスク出血熱	0	0	0	0	後天性免疫不全症候群	1	43	1	43
回帰熱	0	0	0	0	ジアルジア症	0	3	0	3
キャサナル森林病	0	0	0	0	侵襲性インフルエンザ菌感染症	0	3	0	3
Q熱	0	0	0	0	侵襲性髄膜炎菌感染症	1	1	1	1
狂犬病	0	0	0	0	侵襲性肺炎球菌感染症	1	21	1	21
コクシジオイデス症	0	0	0	0	先天性風しん症候群	0	1	0	1
サル痘	0	0	0	0	梅毒	0	27	0	27
重症熱性血小板減少症候群(SFTS)	0	0	0	0	破傷風	0	3	0	3
腎症候性出血熱	0	0	0	0	バンコマイシン耐性黄色ブドウ球菌感染症	0	0	0	0
西部ウマ脳炎	0	0	0	0	バンコマイシン耐性腸球菌感染症	0	1	0	1
ダニ媒介脳炎	0	0	0	0	風しん	6	663	6	663
炭疽	0	0	0	0	麻しん	2	20	2	20
チクングニア熱	0	2	0	2	髄膜炎菌性髄膜炎	0	0	0	0
つつが虫病	0	2	0	2					
デング熱	1	8	0	8	新型インフルエンザ等感染症				
東部ウマ脳炎	0	0	0	0	新型インフルエンザ
					指定感染症				
					鳥インフルエンザ(H7N9)	0	0	0	0









2013年 第30週

保健所別、年齢層別報告患者数(男女合計)

No.1

		野	柏	松	市	船	習	千	印	香	海	山	長	夷	安	君	市	合	
		田	市	戸	川	橋	志	葉	旛	取	匝	武	生	隅	房	津	原	計	
小児科定点数		4	9	15	12	11	10	18	16	2	4	6	4	3	4	8	7	133	
RSウイルス感染症	～5ヶ月			3		1			4									8	
	～11ヶ月			6	1	3		1										11	
	1歳			3		3	4		4									14	
	2歳		1															1	
	3歳				1			1	1									3	
	4歳				1				3									4	
	5歳																		
	6歳																		
	7歳																		
	8歳																		
	9歳																		
	10～14歳																		
15～19歳				1														1	
20歳以上																			
合計			1	15	1	7	8	2	8									42	
咽頭結膜熱	～5ヶ月																		
	～11ヶ月																		
	1歳	1	1	2	1	1		1										7	
	2歳	1	1	1			1	1	2									7	
	3歳	1		2		3	2		1									9	
	4歳		1	1	1	4		2	2									11	
	5歳	1	1	3	3	6			4									18	
	6歳		1	1	2	5	1											10	
	7歳		2		1	2	2		1									8	
	8歳				1	1			1									3	
	9歳																		
	10～14歳	1	1			1												3	
15～19歳						1											1		
20歳以上	1																1		
合計		6	8	10	9	24	6	5	10								1	79	
A群溶血性レンサ球菌咽頭炎	～5ヶ月																		
	～11ヶ月												1					1	
	1歳	1	1	1					1			1	3			2		10	
	2歳			1		2	1		5							2		11	
	3歳			1	5	3			7			1		1				18	
	4歳	1	1	3	1	3	3	2	7				2				2	25	
	5歳		1	12	2	4	1	5	6			1	1			2		35	
	6歳			1	3	1	1	3	4			1	1			2	3	20	
	7歳	2	1		1	5		2	2		1	1	1		1			17	
	8歳			2	1	1	2		2	1				3	1			14	
	9歳			3					1	1							1	6	
	10～14歳		2	2	2	4			7		1			1	1	1	1	22	
15～19歳			1			1						1					3		
20歳以上		1	1	5	2			1	12			5	3	1		2	4	37	
合計		4	8	32	15	25	9	14	54	1	2	11	15	4	2	12	11	219	
感染性胃腸炎	～5ヶ月																	1	
	～11ヶ月			2	12	2	2	2	10	7		1	1			1	2	1	43
	1歳		4	10	4	4	3	6	5	5		3				3	1	43	
	2歳	2	1	11	5	9	1	5	4	4		2				1	1	3	45
	3歳		3	6	2	3	3	2	4	4		2	2	1			3	31	
	4歳		5	6		7	1	2	1	1		1				1	1	25	
	5歳		4	5	2	8	2	3	6	6		1	1				2	34	
	6歳		3		4	3	1	2	2	2		2						3	18
	7歳		5		1	6	2	2	3	3							1	20	
	8歳		2	3	1	2		2	2	2									12
	9歳		2	3		2							2						9
	10～14歳		1	1	3	3			1			1	1					2	13
15～19歳		1							1	2		1					2	7	
20歳以上		9		6	1	1	1	14	4		22				2	5		65	
合計		2	42	57	30	50	16	36	47	6	13	31	1		2	15	18	366	

2013年 第30週

保健所別、年齢層別報告患者数(男女合計)

No.2

		野田	柏市	松戸	市川	船橋市	習志野	千葉市	印旛	香取	海浜	山武	長生	夷隅	安房	君津	市原	合計	
小児科定点数		4	9	15	12	11	10	18	16	2	4	6	4	3	4	8	7	133	
水痘	～5ヶ月 ～11ヶ月					1	1		3			1			1	1		8	
	1歳			3		1			2		1							7	
	2歳	1			1		2		4								1	10	
	3歳				1	1		1	5		2						1	13	
	4歳	1	1	2		3		2	1		1	3						14	
	5歳		4	1	2		2	1	5			3					2	1	21
	6歳		1	1	1	1			1										5
	7歳				1														1
	8歳		1						1	2									4
	9歳												1						1
	10～14歳		1	1															2
15～19歳																			
20歳以上					1													1	
合計		2	8	10	7	6	6	5	23		4	8			1	5	2	87	
手足口病	～5ヶ月 ～11ヶ月	1	1	1		3	3	1	3		1						1	15	
	1歳	4	22	44	26	60	50	99	58	11	16	8	6	3	5	21	21	454	
	2歳	7	15	33	16	24	27	55	54	4	12	5	4	3	10	16	19	304	
	3歳	4	20	22	15	17	27	17	15	1	3	2	1	1	2	7	9	163	
	4歳	4	13	18	12	15	10	23	24	2	7			2	2	5	5	142	
	5歳	2	7	11	2	11	9	14	14	2	1			1		2	5	81	
	6歳		7	10	3	6	6	7	7		1						2	1	50
	7歳	4	2	3		5	6	3	2	1							2	1	29
	8歳	1	2	4		1	3	2	1					1				1	16
	9歳		2	2		3	2	2	1			1				1			14
	10～14歳		1	2		3	2	4				1				1	1	2	17
15～19歳					1													2	
20歳以上		1	2	5	2	1	2	4	2		2				1	1	4	27	
合計		33	100	166	91	163	157	247	204	25	45	20	13	10	23	66	83	1446	
伝染性紅斑	～5ヶ月 ～11ヶ月																		
	1歳																		
	2歳																		
	3歳																	1	
	4歳																		
	5歳																		
	6歳																		
	7歳					2													2
	8歳					1													1
	9歳																		
	10～14歳					1													1
15～19歳																			
20歳以上								1										1	
合計					4			1									1	6	
突発性発疹	～5ヶ月 ～11ヶ月	2						1	1										4
	1歳	1	4	4	2	6	1	7	4		1		1						31
	2歳		1	1		4	1	8	4	1		3		1		3			27
	3歳					1		2	4							2			9
	4歳																1		1
	5歳																		
	6歳																		
	7歳																		
	8歳																		
	9歳																		
	10～14歳																		
15～19歳																			
20歳以上																			
合計		3	5	5	2	11	2	18	13	1	1	3	1	1		5	1	72	

2013年 第30週		保健所別、年齢層別報告患者数(男女合計)															No.3	
		野	柏	松	市	船	習	千	印	香	海	山	長	夷	安	君	市	合
		田	市	戸	川	橋	志	葉	旛	取	匝	武	生	隅	房	津	原	計
小児科定点数		4	9	15	12	11	10	18	16	2	4	6	4	3	4	8	7	133
百日咳	～5ヶ月 ～11ヶ月																	
	1歳	2																
	2歳																	
	3歳	1																
	4歳																	
	5歳																	
	6歳																	
	7歳																	
	8歳																	
	9歳																	
10～14歳																		
15～19歳																		
20歳以上	1																	
合計	3																	
ヘルパンギーナ	～5ヶ月 ～11ヶ月	1																
	1歳	2																
	2歳	3																
	3歳	5																
	4歳	1																
	5歳	5																
	6歳	6																
	7歳	1																
	8歳	5																
	9歳	6																
10～14歳	1																	
15～19歳																		
20歳以上	3																	
合計	1																	
流行性耳下腺炎	～5ヶ月 ～11ヶ月	1																
	1歳																	
	2歳	1																
	3歳																	
	4歳	1																
	5歳	2																
	6歳	1																
	7歳																	
	8歳	1																
	9歳	2																
10～14歳	1																	
15～19歳																		
20歳以上	1																	
合計	2																	

2013年 第30週

保健所別、年齢層別報告患者数(男女合計)

No.4

		野	柏	松	市	船	習	千	印	香	海	山	長	夷	安	君	市	合		
		田	市	戸	川	橋	志	葉	旛	取	匝	武	生	隅	房	津	原	計		
インフル定点数		6	14	24	17	17	16	28	24	3	7	9	7	5	7	13	11	208		
インフル エンザ	～5ヶ月 ～11ヶ月 1歳																			
	2歳 3歳 4歳																			
	5歳 6歳 7歳																			
	8歳 9歳																			
	10～14歳																			
	15～19歳																			
	20～29歳								2										2	
	30～39歳																			
	40～49歳 50～59歳 60～69歳																			
	70～79歳 80歳以上 合計									2										2
眼科定点数		1	2	5	3	3	3	5	4		1	1	1		1	2	2	34		
急性 出血性 結膜炎	～5ヶ月 ～11ヶ月 1歳																			
	2歳 3歳 4歳																			
	5歳 6歳 7歳																			
	8歳 9歳																			
	10～14歳																			
	15～19歳																			
	20～29歳																			
	30～39歳																			
	40～49歳 50～59歳 60～69歳																			
	70歳以上 合計																			
流行性 角結膜炎	～5ヶ月 ～11ヶ月 1歳																			
	2歳 3歳 4歳										1	1							2	
	5歳 6歳 7歳															1			2	
	8歳 9歳																	1	1	
	10～14歳							1											1	
	15～19歳																			
	20～29歳	1										1				1			3	
	30～39歳						1			1									2	
	40～49歳								1				1					2	4	
	50～59歳 60～69歳								1	1			1					2	3	
70歳以上 合計	1		1		2	3	1	5		1	4			1	1	4		24		

- ※ 定点報告(週報)疾患集計表(疾患別・保健所別・年齢層別)のうち、男合計及び女合計の各表は、当「千葉県の感染症情報」のホームページで御覧ください。

URL. <http://www.pref.chiba.lg.jp/eiken/c-idsc/index.html>

- ※ 全国の感染症情報(IDWR)は、国立感染症研究所のホームページで御覧ください。

URL. <http://www.nih.go.jp/niid/ja/from-idsc.html>

千葉県結核・感染症週報 2013年 第30週

発行 千葉県衛生研究所
千葉県健康福祉部
千葉県医師会
事務局 千葉県衛生研究所感染症学研究室内
千葉県感染症情報センター
〒260-8715 千葉市中央区仁戸名町 666-2
TEL. 043(266)6723 FAX. 043(265)5544

本週報は、感染症の予防及び感染症の患者に対する医療に関する法律に基づくものであり、千葉県内の医療従事者、定点医療機関、県及び千葉市保健所の皆様の御協力を得て、千葉県衛生研究所感染症学研究室内千葉県感染症情報センターにおいて編集したものです。

また、本週報は速報性を重視しておりますので、今後調査などの結果に応じて、若干の変更が生ずることがありますが、その場合には週報上にて訂正させていただきます。

なお、週報の内容について、学術的研究、あるいは公衆衛生活動にかかわる業務以外の目的においては、無断転載を禁じます。