

# Chiba Weekly Report

## 2013

— 第39週 —

2013/9/23～9/29

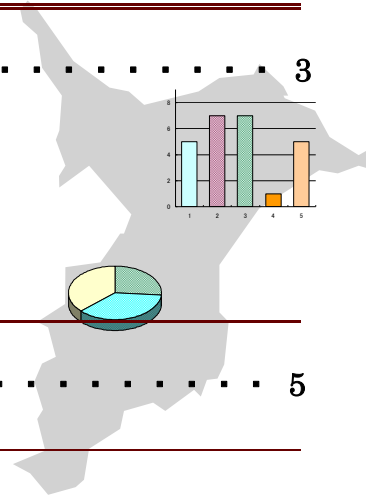
### 千葉県結核・感染症週報

千葉県感染症天気図 . . . . . 2

今週の注目疾患 . . . . . 3

腸管出血性大腸菌感染症

風しん



全数報告疾患集計表 . . . . . 5

定点報告（五類感染症）

疾病別グラフ . . . . . 6-9

〈男女合計〉

RSウイルス感染症・咽頭結膜熱・A群溶血性レンサ球菌咽頭炎・感染性胃腸炎  
水痘・手足口病・伝染性紅斑・突発性発しん・百日咳・ヘルパンギーナ  
流行性耳下腺炎・インフルエンザ・急性出血性結膜炎・流行性角結膜炎

疾患別・保健所別・年齢階級別集計表 . . . . . 10-13

〈男女合計〉

RSウイルス感染症・咽頭結膜熱・A群溶血性レンサ球菌咽頭炎・感染性胃腸炎  
水痘・手足口病・伝染性紅斑・突発性発しん・百日咳・ヘルパンギーナ  
流行性耳下腺炎・インフルエンザ・急性出血性結膜炎・流行性角結膜炎

定点把握対象の五類感染症

千葉県感染症天気図

今週の患者発生は？(前週と比べて)

上段は定点当たり患者数

2013年 第39週

下段は報告患者数

定点	疾 病 名	流行状況	コ メ ン ト	今週	1週前	2週前	3週前
小児科	RSウイルス感染症		野田(1.3)、松戸(1.1)が多い。	0.55 73	0.71 89	0.70 92	0.48 64
	咽頭結膜熱			0.14 18	0.25 31	0.33 44	0.40 53
	A群溶血性レンサ球菌 咽頭炎		長生(2.5)、松戸(1.8)、印旛(1.6)が多い。	0.95 126	1.23 155	0.93 123	1.10 147
	感染性胃腸炎			2.29 304	2.01 253	2.63 347	2.53 339
	水痘		海匝(1.3)が多い。	0.42 56	0.41 52	0.33 44	0.32 43
	手足口病			1.77 236	2.79 351	3.75 495	3.62 485
	伝染性紅斑			0.09 12	0.04 5	0.02 3	0.06 8
	突発性発しん			0.45 60	0.44 55	0.58 77	0.51 68
	百日咳		20歳以上1名。	0.02 3	0.02 3	0.01 1	0.01 2
	ヘルパンギーナ			0.28 37	0.47 59	0.59 78	0.59 79
	流行性耳下腺炎		君津(1.9)が多い。	0.28 37	0.35 44	0.22 29	0.19 26
	インフルエンザ	インフルエンザ*		0.02 4	0.01 2	0.00 0	0.00 0
眼科	急性出血性結膜炎			0.00 0	0.00 0	0.00 0	0.00 0
	流行性角結膜炎			0.44 15	0.52 16	0.77 24	0.52 17
基幹病院	クラミジア肺炎 (オウム病を除く)			0.00 0	0.00 0	0.00 0	0.44 4
	細菌性髄膜炎			0.00 0	0.11 1	0.00 0	0.00 0
	マイコプラズマ肺炎			0.00 0	0.00 0	0.11 1	0.11 1
	無菌性髄膜炎			0.11 1	0.00 0	0.00 0	0.00 0
全数	風しん	週別報告数 (診断日)	【今週の注目疾患】	1	0	1	1
	麻しん	週別報告数 (診断日)		0	0	0	0

備考 増加 やや増加 変化なし やや減少 減少  
 - 患者報告なし

今週の報告定点数 小児科定点 133 インフルエンザ定点 209  
 眼科定点 34 基幹病院定点 9

「定点当りの患者数」とは報告患者数/報告定点数。

「流行中」とは報告定点当りの患者数が設定値を2週連続して超えた場合に2週目より表示。

※全数の報告患者数の項目は、診断日と報告日が異なるため、数字が変動することがあります。

### 【今週の注目疾患】

#### 腸管出血性大腸菌感染症

第39週の報告数は4例で2013年第1～39週の累計は99例となった。(平成25年10月2日現在) 2013年に報告された99例の詳細は次のとおりであった。

性別は、男性が46例、女性が53例であった。

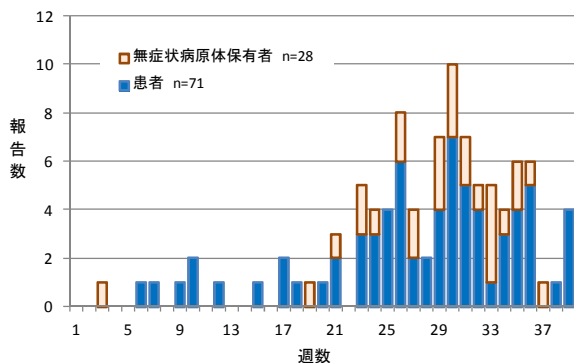
年齢群別にみると、10歳未満が24%、20代が22%、30代及び10代が14%であった。

診断類型別は患者71例、無症状病原体保有者28例であった。

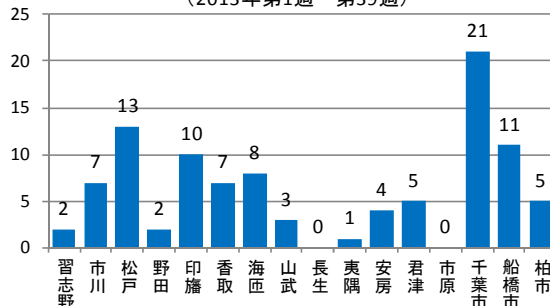
保健所別では、千葉市21例、松戸13例、船橋市11例、印旛10例、海匝8例、市川及び香取7例が多い。

主な血清群及び毒素型はO157 (n=71) ではVT2が38例、VT1・VT2が30例、VT1が2例及び型不明が1名、O26 (n=11) では、VT1が11例、O121 (n=6) では、VT2が6例となっている。

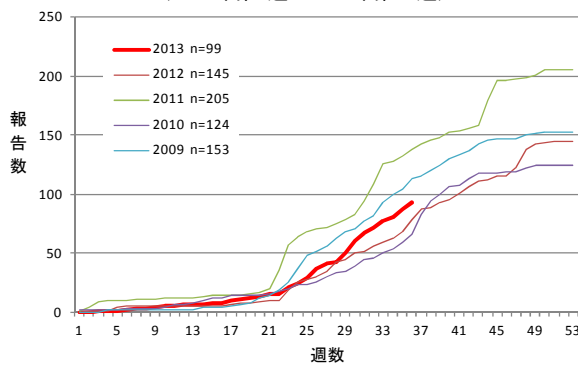
腸管出血性大腸菌感染症/週別報告数  
n=99 (2013年第1週～第39週)



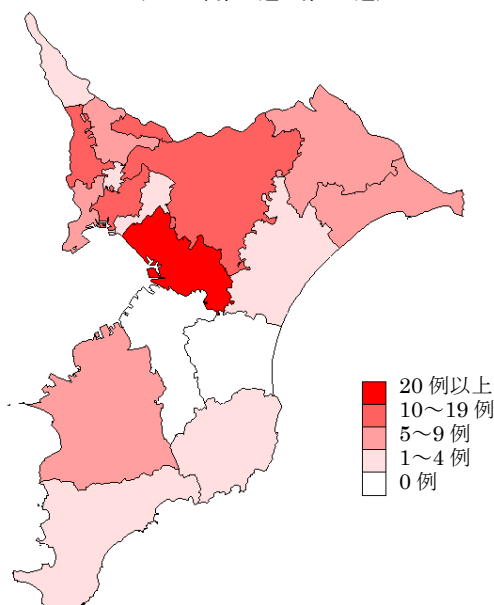
腸管出血性大腸菌感染症/地域別累積報告数  
(2013年第1週～第39週)



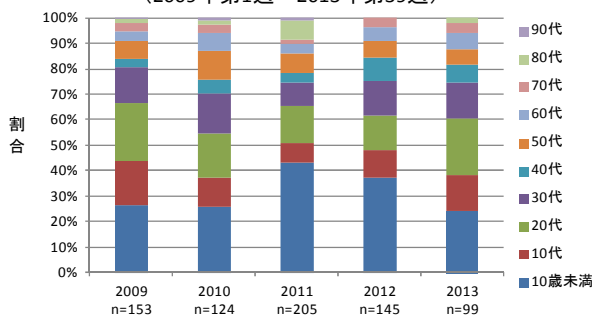
腸管出血性大腸菌感染症/累積報告数  
(2009年第1週～2013年第39週)



腸管出血性大腸菌感染症/地域別累積報告数  
(2013年第1週～第39週)



腸管出血性大腸菌感染症/年齢群別報告割合  
(2009年第1週～2013年第39週)



### 風しん

第39週の報告数は1例で、2013年の累計報告数は699例となった。(平成25年10月2日現在)。

詳細は次のとおりであった。

性別は、男性が565例、女性が134例と男性が81%を占めている。

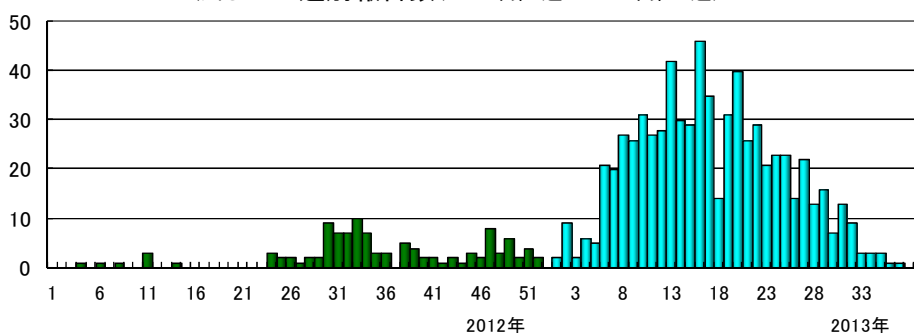
年齢群別にみると、男性では30代が最も多く34%、次いで40代が27%、20代が21%で20～40代で男性全体の約8割を占める。一方女性では20代が43%、次いで10代が19%となっている。

主たる報告地域別では千葉市が215例、市川104例、船橋市96例、習志野76例、柏市55例、印旛42例、松戸41例、君津20例であった。

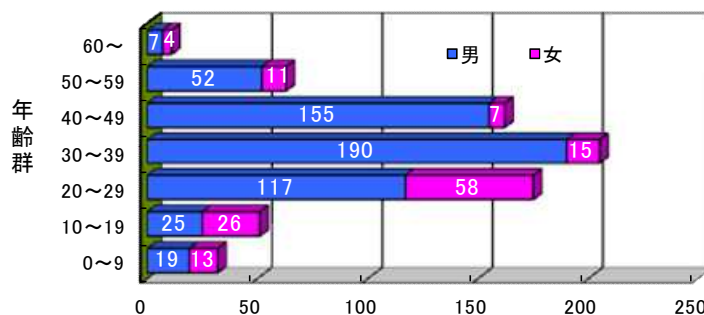
風しんワクチン接種歴が無しあるいは不明は、男性で94%、女性で84%であった。

なお、検査診断例が76%を占めている。

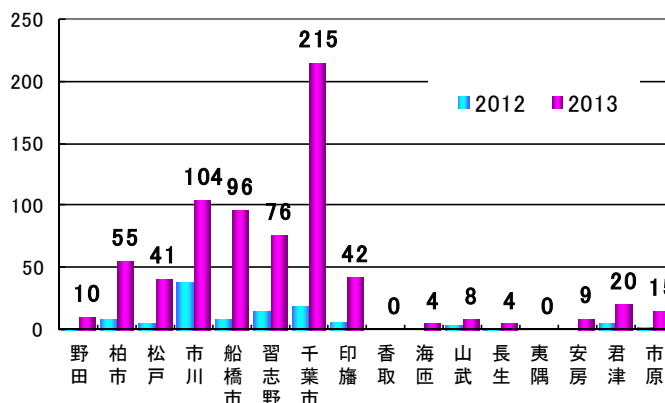
風しん／週別報告数(2012年第1週～2013年第39週)



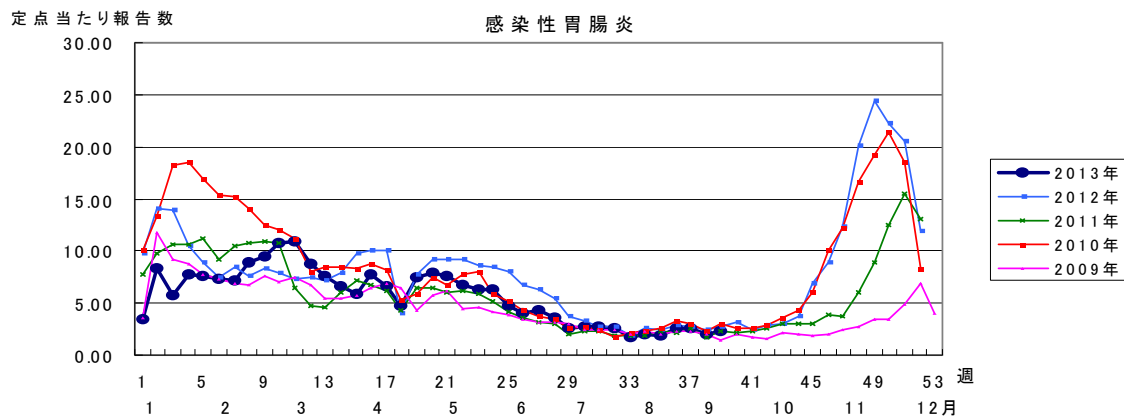
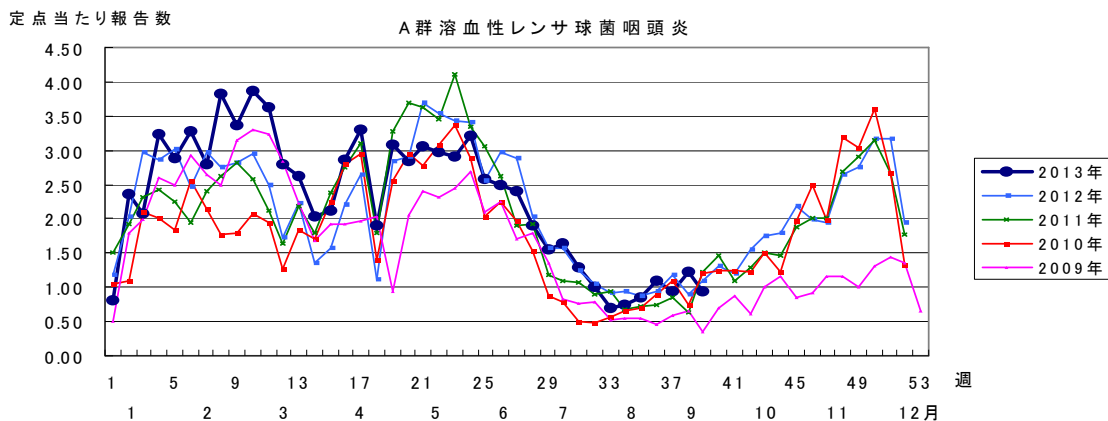
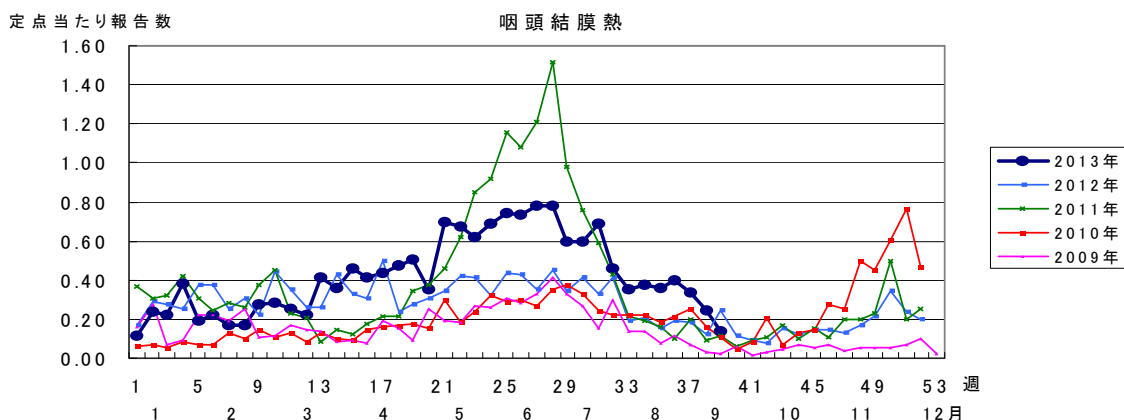
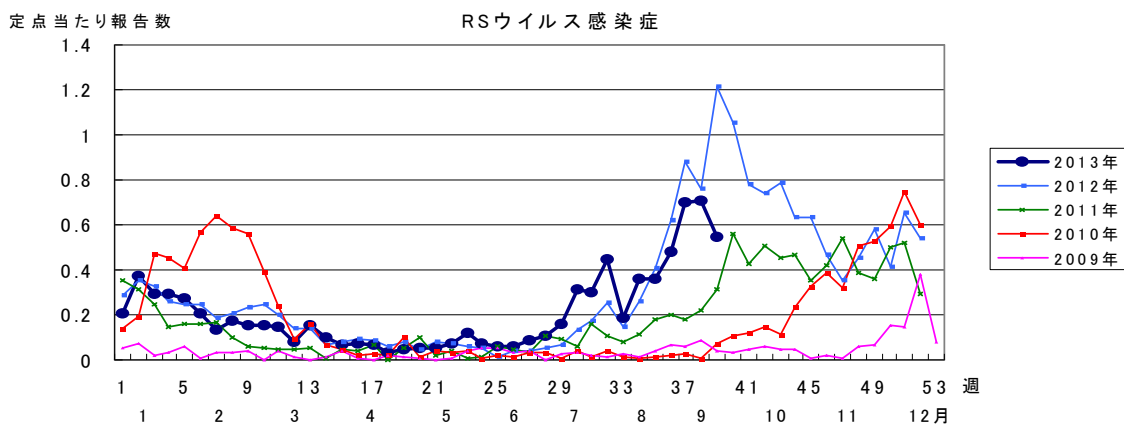
風しん／年齢群別・男女別報告数(2013年第1週～39週)

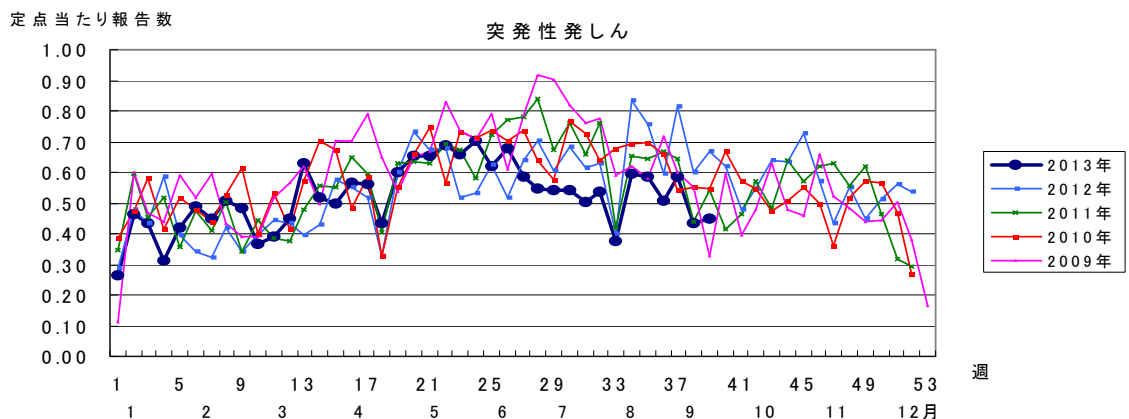
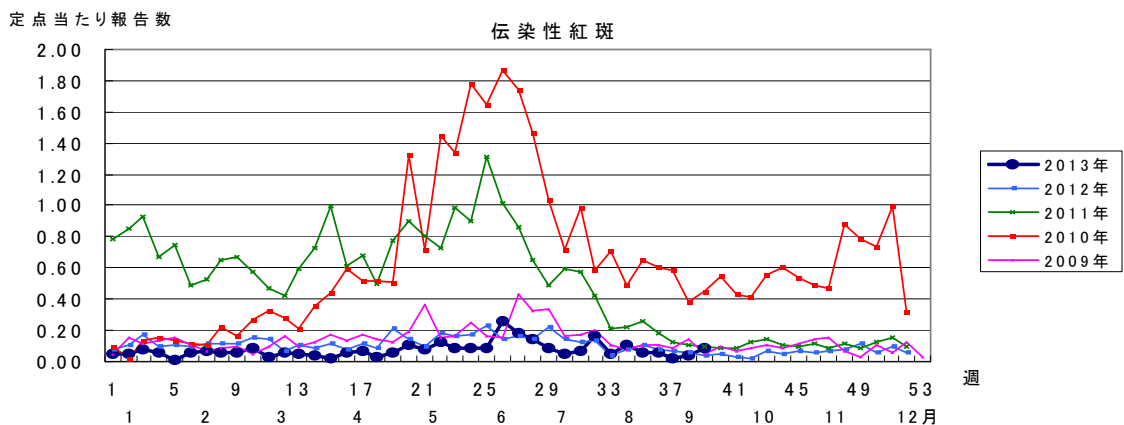
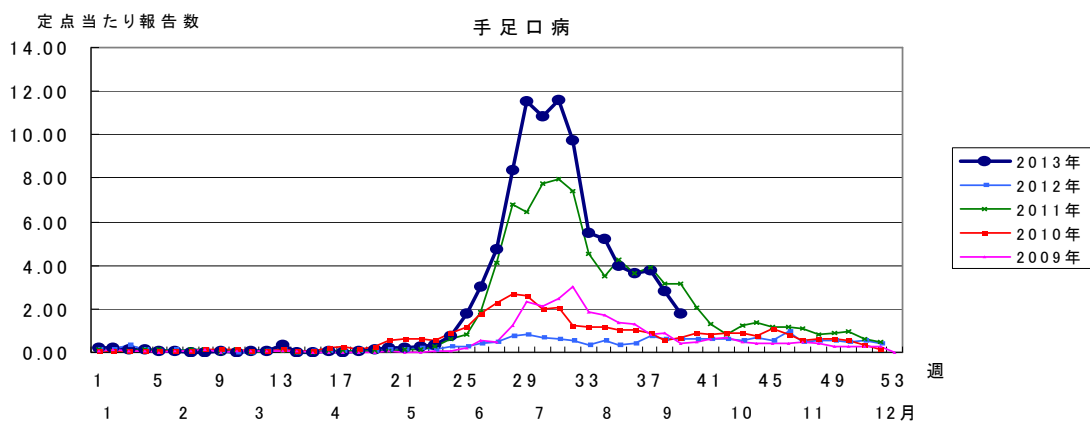
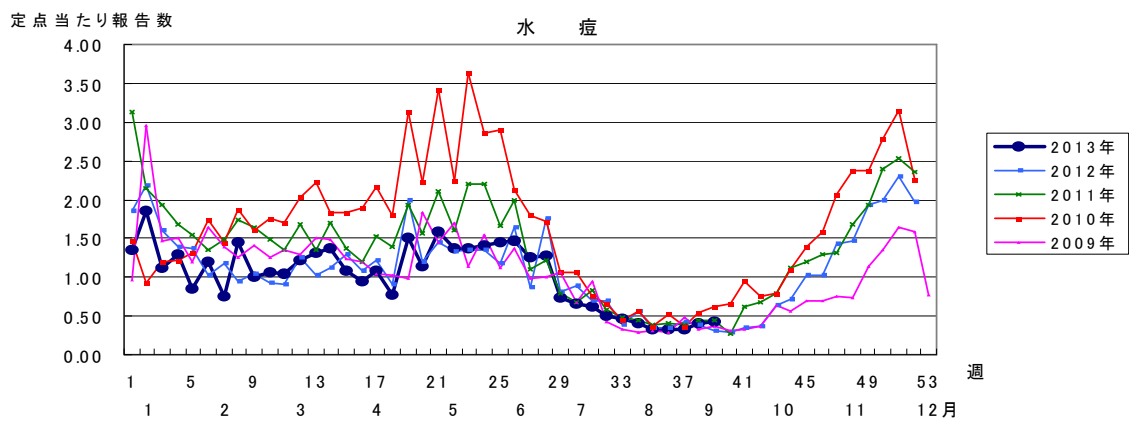


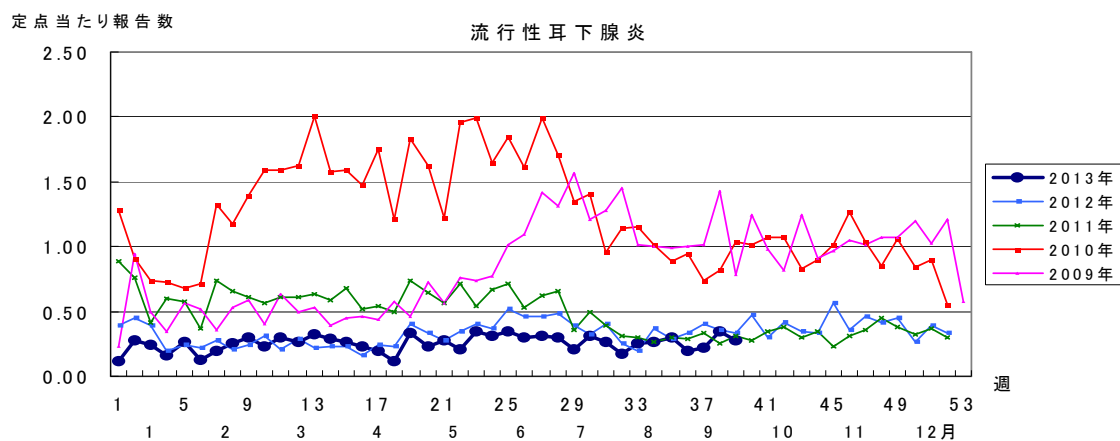
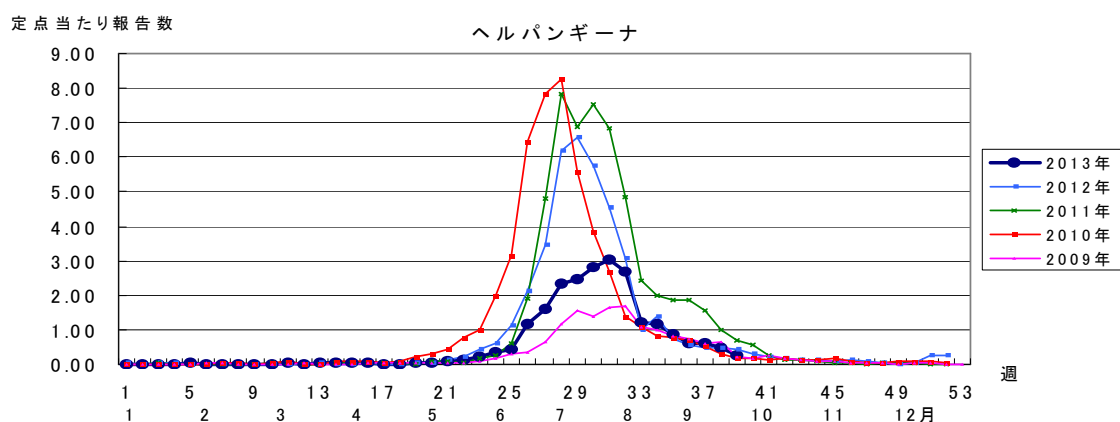
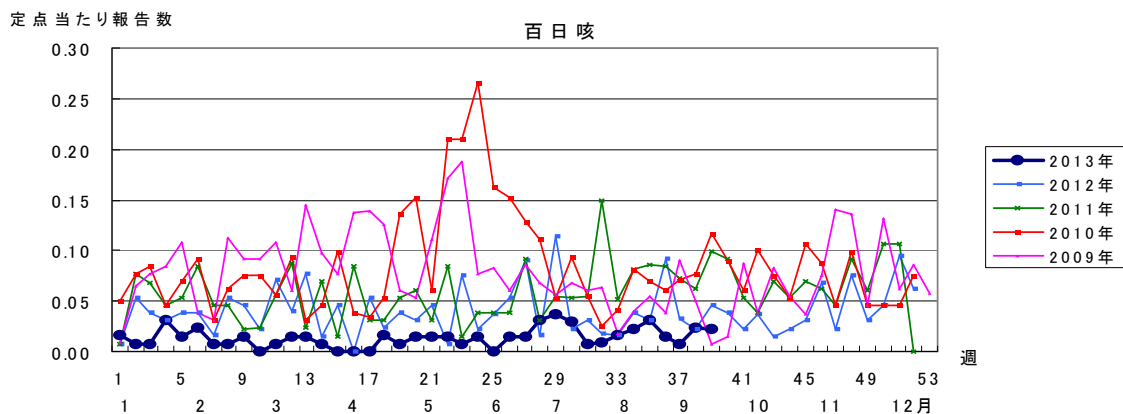
風しん／年別・地域別報告数(2013年第1週～第39週)



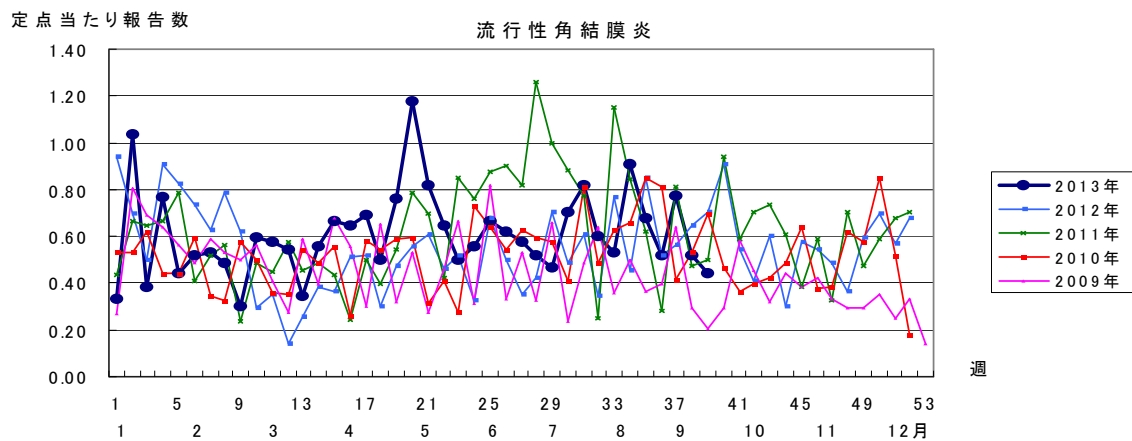
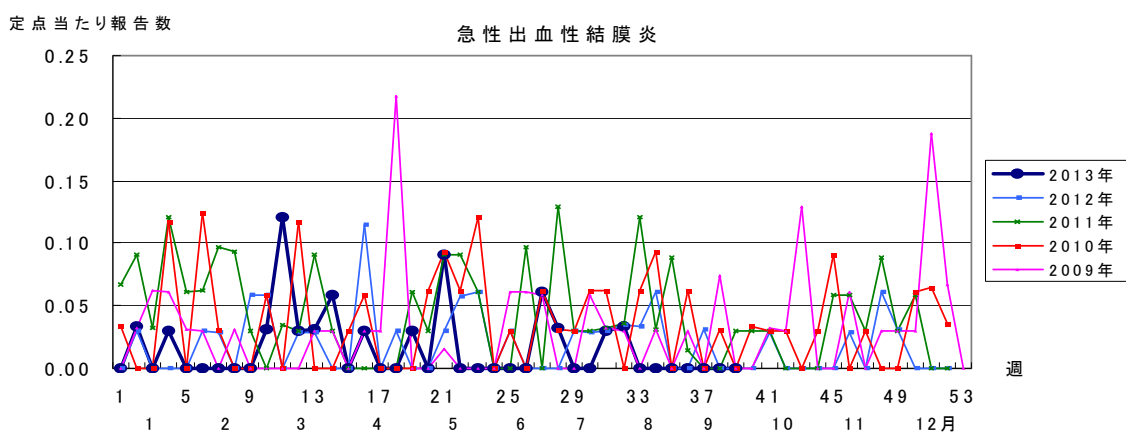
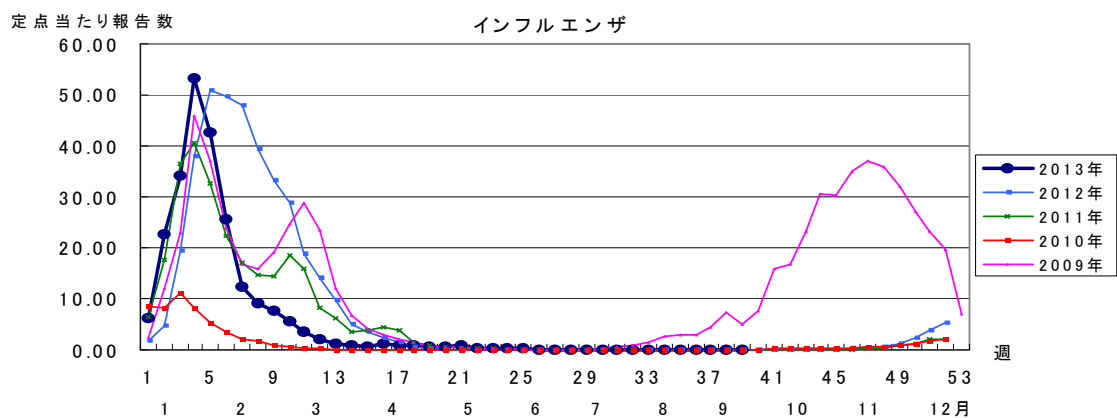












2013年 第39週

保健所別、年齢層別報告患者数(男女合計)

No.1

		野	柏	松	市	船	習	千	印	香	海	山	長	夷	安	君	市	合	
		田	市	戸	川	橋	志	葉	旛	取	匝	武	生	隅	房	津	原	計	
小児科定点数		4	9	16	10	11	10	18	16	3	4	6	4	3	4	8	7	133	
RSウイルス感染症	～5ヶ月	2		6		1	1	1	3	1								15	
	～11ヶ月	2		5	1	4	2	3	8									25	
	1歳		1	3		3	3	2	2									14	
	2歳			3		1	2	3				2				1		12	
	3歳	1		1			1			2								5	
	4歳					1												1	
	5歳																		
	6歳											1						1	
	7歳																		
	8歳																		
	9歳																		
	10～14歳																		
15～19歳																			
20歳以上																			
合計		5	1	18	1	10	9	9	15	1		3			1			73	
咽頭結膜熱	～5ヶ月																		
	～11ヶ月																		
	1歳			1														1	
	2歳					1												1	
	3歳			2		1	1	1	1			1					1	7	
	4歳								1									2	
	5歳					1	1											2	
	6歳						1											1	
	7歳									2								2	
	8歳					1												1	
	9歳																		
	10～14歳			1														1	
15～19歳																			
20歳以上																			
合計			1	3		4	3	1	4			1				1		18	
A群溶血性レンサ球菌咽頭炎	～5ヶ月								1									1	
	～11ヶ月																		
	1歳								2				3			1		6	
	2歳			2		1	1											4	
	3歳			2		2			1		1					1		7	
	4歳			4		3	3	2	2			2					2	18	
	5歳			2	1	3	2	1	8		1					1		19	
	6歳		1	2	1	1		4	2	1							1	13	
	7歳	1		4	2	2	1	1	4				3	1				19	
	8歳			3		1	1	1	2				1				1	10	
	9歳			3					1								1	5	
	10～14歳			3	1	2			1							1	1	9	
15～19歳			1					1									2		
20歳以上			2	2				1			1	1					6		
合計		1	3	28	5	15	8	9	26	1	2	1	10	1		6	10	126	
感染性胃腸炎	～5ヶ月	1		4	2													7	
	～11ヶ月	1	2	11	1	3	1	7	2		2		1				2	33	
	1歳			8	6	1	1	7	6		3		1		2	2	4	41	
	2歳			3	7	4	4	4	8	3		2			1	1		37	
	3歳			5	4	1	1		2	5		2	1	1				22	
	4歳	1	2	8	2	5	1	1	1	1	1	1	1		1		1	26	
	5歳			1	2	3		2	5		1							14	
	6歳	1	1	8	1	3	2	2	1									19	
	7歳			1	5	3		3	1									13	
	8歳				4	2			1				1					8	
	9歳			3	3		1	1	1	3						1		13	
	10～14歳			4	3		1		2	5		2	2			1	3	23	
15～19歳			2		1	1						1			1	1	7		
20歳以上	1	12	2	5				5	3		13						41		
合計	5	36	69	25	26	10	35	38	3	13	19	4		5	6	10	304		

2013年 第39週

保健所別、年齢層別報告患者数(男女合計)

No.2

		野	柏	松	市	船	習	千	印	香	海	山	長	夷	安	君	市	合	
		田	市	戸	川	橋	志	葉	旛	取	匝	武	生	隅	房	津	原	計	
小児科定点数		4	9	16	10	11	10	18	16	3	4	6	4	3	4	8	7	133	
水痘	～5ヶ月			1				1			1							3	
	～11ヶ月		1								2							3	
	1歳						1		1							1	1	2	
	2歳		1			1	1					1						6	
	3歳			2			2	2								3	4	13	
	4歳		1		1	2	1	2	3								1	11	
	5歳		1	2				2									1	6	
	6歳			1		2				1								4	
	7歳									1		1						2	
	8歳					1												1	
	9歳																		
	10～14歳											1						1	2
	15～19歳												1						1
20歳以上			1									1						2	
合計			4	7	1	6	5	7	6		5	3				6	6	56	
手足口病	～5ヶ月							2										2	
	～11ヶ月		1	1	2	4	1	4	2			1		1		2	2	21	
	1歳		2	4	6	4	5	8	11		1				3	2	1	47	
	2歳	1		3	2	5	3	9	2		2	1		2	2	5	2	39	
	3歳	1	5	2	2	6	3	3	5	1	1			1	5	2	2	39	
	4歳	2	1	1		1	4	3	7	1				1	1	1		23	
	5歳			1		2	2	5	2				1				2	15	
	6歳	2		1		1		6	2	1	1					2		16	
	7歳				2	1	1	3		1		1				1		10	
	8歳									3					1			4	
	9歳								1								1	2	
	10～14歳				1	1	1	2	2	1				1		1		10	
	15～19歳												2				1	3	
20歳以上				1				1							1	2	5		
合計		6	9	13	15	26	20	46	37	5	5	3	3	7	15	19	7	236	
伝染性紅斑	～5ヶ月																		
	～11ヶ月																		
	1歳																		
	2歳		1			1						2						4	
	3歳													1				1	
	4歳		1		4													5	
	5歳		2															2	
	6歳																		
	7歳																		
	8歳																		
9歳																			
10～14歳																			
15～19歳																			
20歳以上																			
合計		4		4	1						2		1					12	
突発性発疹	～5ヶ月							1		1								2	
	～11ヶ月		3	2	1	3	2	3	6		1					1	1	23	
	1歳		3	4	1	1	2	8	3		1					4		27	
	2歳					2		1	1									4	
	3歳			2			1		1									4	
	4歳																		
	5歳																		
	6歳																		
	7歳																		
	8歳																		
	9歳																		
	10～14歳																		
	15～19歳																		
20歳以上																			
合計		6	8	2	6	5	13	11	1	2					5	1	60		

2013年 第39週		保健所別、年齢層別報告患者数(男女合計)															No.3		
		野	柏	松	市	船	習	千	印	香	海	山	長	夷	安	君	市	合	
		田	市	戸	川	市	橋	志	葉	旛	取	匝	武	生	隅	房	津	原	計
小児科定点数		4	9	16	10	11	10	18	16	3	4	6	4	3	4	8	7	133	
百日咳	～5ヶ月 ～11ヶ月 1歳																		
	2歳 3歳 4歳							1										1	
	5歳 6歳 7歳																		
	8歳 9歳 10～14歳							1										1	
	15～19歳 20歳以上																	1	
	合計							2										1	
	合計																	3	
	ヘルパンギーナ	～5ヶ月 ～11ヶ月 1歳		1	1					4									2
		2歳 3歳 4歳		1	1		1	1	1	4								1	8
		5歳 6歳 7歳				1	2	1	1		1								6
8歳 9歳 10～14歳					1				1	1								3	
15～19歳 20歳以上					2		2										1	5	
合計			1	1	1	1	1		1	1			1					1	
合計			3	3	5	4	5	11	3			1					2	37	
流行性耳下腺炎		～5ヶ月 ～11ヶ月 1歳											1						1
		2歳 3歳 4歳				1	1				1							1	4
		5歳 6歳 7歳		1	1		2				1						2		7
	8歳 9歳 10～14歳		1	4			1									1		7	
	15～19歳 20歳以上						1									2		3	
	合計		1	1			1		1									2	
	合計		3	6	1	4	2	2	1	1		1				15	1	37	

2013年 第39週

保健所別、年齢層別報告患者数(男女合計)

No.4

		野	柏	松	市	船	習	千	印	香	海	山	長	夷	安	君	市	合	
		田	市	戸	川	橋	志	葉	旛	取	匝	武	生	隅	房	津	原	計	
インフル定点数		7	14	25	14	17	16	28	24	5	7	9	7	5	7	13	11	209	
インフル エンザ	～5ヶ月 ～11ヶ月 1歳																		
	2歳 3歳 4歳																		
	5歳 6歳 7歳																		
	8歳 9歳																		
	10～14歳																		
	15～19歳																		
	20～29歳																1	1	
	30～39歳									1							1	2	
	40～49歳			1															1
	50～59歳																		
	60～69歳																		
70～79歳																			
80歳以上																			
合計			1						1							2		4	
眼科定点数		1	2	5	3	3	3	5	4		1	1	1		1	2	2	34	
急性 出血性 結膜炎	～5ヶ月 ～11ヶ月 1歳																		
	2歳 3歳 4歳																		
	5歳 6歳 7歳																		
	8歳 9歳																		
	10～14歳																		
	15～19歳																		
	20～29歳																		
	30～39歳																		
	40～49歳																		
	50～59歳																		
	60～69歳																		
70歳以上																			
合計																			
流行性 角結膜炎	～5ヶ月 ～11ヶ月 1歳																		
	2歳 3歳 4歳																		
	5歳 6歳 7歳								1									1	
	8歳 9歳																		
	10～14歳																1	1	
	15～19歳									1	1					1		3	
	20～29歳																	3	
	30～39歳									1	2							3	
	40～49歳					1		1			1							3	
	50～59歳					1					1							2	
	60～69歳								2									2	
70歳以上																			
合計					2		1	5		5				1		1	15		

- ※ 定点報告(週報)疾患集計表(疾患別・保健所別・年齢層別)のうち、男合計及び女合計の各表は、当「千葉県の感染症情報」のホームページで御覧ください。

URL. <http://www.pref.chiba.lg.jp/eiken/c-idsc/index.html>

- ※ 全国の感染症情報(IDWR)は、国立感染症研究所のホームページで御覧ください。

URL. <http://www.nih.go.jp/niid/ja/from-idsc.html>

千葉県結核・感染症週報 2013年 第39週

発行 千葉県衛生研究所  
千葉県健康福祉部  
千葉県医師会  
事務局 千葉県衛生研究所感染症学研究室内  
千葉県感染症情報センター  
〒260-8715 千葉市中央区仁戸名町 666-2  
TEL. 043(266)6723 FAX. 043(265)5544

本週報は、感染症の予防及び感染症の患者に対する医療に関する法律に基づくものであり、千葉県内の医療従事者、定点医療機関、県及び千葉市保健所の皆様の御協力を得て、千葉県衛生研究所感染症学研究室内千葉県感染症情報センターにおいて編集したものです。

また、本週報は速報性を重視しておりますので、今後調査などの結果に応じて、若干の変更が生ずることがありますが、その場合には週報上にて訂正させていただきます。

なお、週報の内容について、学術的研究、あるいは公衆衛生活動にかかわる業務以外の目的においては、無断転載を禁じます。