

Chiba Weekly Report

2013

— 第 44 週 —

2013/10/28~11/3

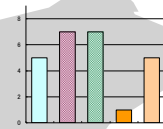
千葉県結核・感染症週報（10月分感染症月報含む）

千葉県感染症天気図 2

今週の注目疾患 3

RS ウイルス感染症 ー増加ー

A 群溶血性レンサ球菌咽頭炎 ーさらに増加ー



全数報告疾患集計表 5

感染症月報集計表 6

定点報告（五類感染症）

疾病別グラフ 7

〈週報〉RS ウイルス感染症・咽頭結膜熱・A 群溶血性レンサ球菌咽頭炎・感染性胃腸炎
水痘・手足口病・伝染性紅斑・突発性発しん・百日咳・ヘルパンギーナ
流行性耳下腺炎・インフルエンザ・急性出血性結膜炎・流行性角結膜炎

〈月報〉性器クラミジア感染症・性器ヘルペスウイルス感染症・尖圭コンジローマ
淋菌感染症・非淋菌性尿道炎

疾患別・保健所別・年齢階級別集計表 13

〈週報〉RS ウイルス感染症・咽頭結膜熱・A 群溶血性レンサ球菌咽頭炎・感染性胃腸炎
水痘・手足口病・伝染性紅斑・突発性発しん・百日咳・ヘルパンギーナ
流行性耳下腺炎・インフルエンザ・急性出血性結膜炎・流行性角結膜炎

〈月報〉性器クラミジア感染症・性器ヘルペスウイルス感染症・尖圭コンジローマ
淋菌感染症・非クラミジア性非淋菌性尿道炎

〈男女合計〉〈男性計〉〈女性計〉

定点把握対象の五類感染症

千葉県感染症天気図

今週の患者発生は？(前週と比べて)

上段は定点当たり患者数

2013年 第44週

下段は報告患者数

定点	疾病名	流行状況	コメント	今週	1週前	2週前	3週前
小児科	RSウイルス感染症		【今週の注目疾患】	0.93 122	0.71 96	0.63 85	0.73 97
	咽頭結膜熱			0.17 22	0.25 34	0.21 28	0.22 29
	A群溶血性レンサ球菌 咽頭炎		【今週の注目疾患】	1.64 215	1.36 184	0.87 117	1.14 151
	感染性胃腸炎		松戸(5.6)、船橋市(5.3)、印旛(5.0)が多い。	3.37 441	3.08 416	2.31 312	2.57 342
	水痘			0.48 63	0.41 56	0.41 55	0.37 49
	手足口病			1.09 143	1.21 163	1.59 214	1.91 254
	伝染性紅斑			0.03 4	0.05 7	0.08 11	0.06 8
	突発性発しん			0.44 57	0.51 69	0.46 62	0.62 83
	百日咳		20歳以上2例。	0.05 6	0.03 4	0.04 5	0.05 7
	ヘルパンギーナ			0.11 15	0.06 8	0.14 19	0.18 24
	流行性耳下腺炎		君津(1.7)が多い。	0.22 29	0.26 35	0.25 34	0.20 26
インフルエンザ	インフルエンザ*		船橋市(0.9)、長生(0.7)が多い。	0.13 26	0.04 8	0.04 9	0.03 6
眼科	急性出血性結膜炎			0.00 0	0.00 0	0.00 0	0.03 1
	流行性角結膜炎			0.57 17	0.47 16	0.42 14	0.41 13
基幹病院	クラミジア肺炎 (オウム病を除く)			0.67 6	0.00 0	0.00 0	0.11 1
	細菌性髄膜炎			0.00 0	0.00 0	0.00 0	0.00 0
	マイコプラズマ肺炎			0.33 3	0.11 1	0.11 1	0.33 3
	無菌性髄膜炎			0.00 0	0.22 2	0.11 1	0.00 0
	感染性胃腸炎 (ロタウイルス)			0.00 0	0.00 0	0.00 0	
全数	風しん	週別報告数 (診断日)		1	1	0	0
	麻しん	週別報告数 (診断日)		0	0	0	0

備考 増加 やや増加 変化なし やや減少 減少

— 患者報告なし

今週の報告定点数 小児科定点 131 インフルエンザ定点 206
眼科定点 30 基幹病院定点 9

「定点当りの患者数」とは報告患者数/報告定点数。

「流行中」とは報告定点当りの患者数が設定値を2週連続して超えた場合に2週目より表示。

※全数の報告患者数の項目は、診断日と報告日が異なるため、数字が変動することがあります。

【今週の注目疾患】

RSウイルス感染症 ー増加ー

第44週の県全体の定点当たり患者報告数は、第43週の0.71から0.22増加し、0.93となった。

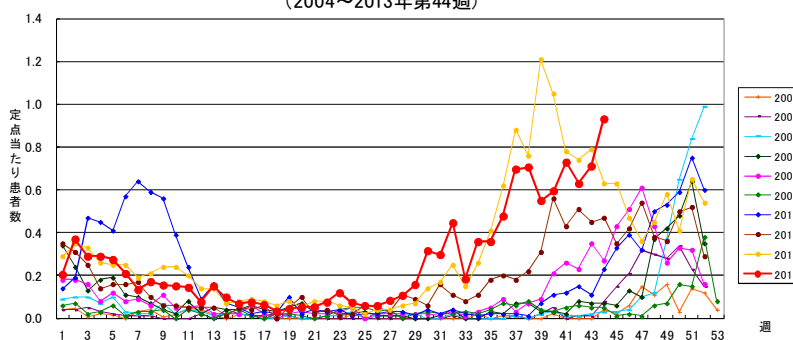
2013年第1週～第44週における累積患者報告数の年齢別では、1歳未満が44.8%、1歳が32.7%と2歳未満が約8割を占めている。

地域別にみると、印旛(1.8)、山武(1.7)、習志野(1.6)、長生(1.5)が多い。

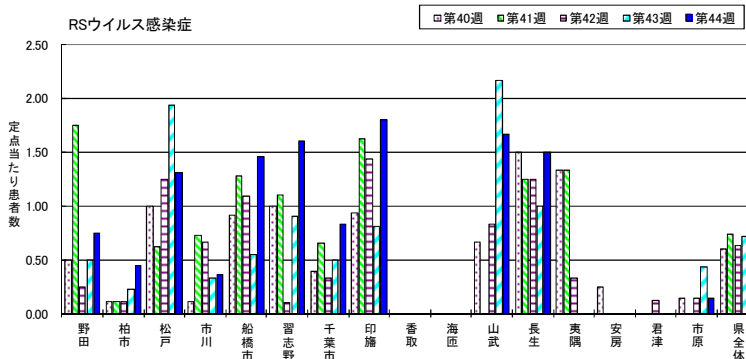
全国においても同様に、第43週も定点当たり報告数が1.17と、第42週の1.04から増加しており、注意が必要である。

なお、厚生労働省では、「RSウイルス感染症に関するQ&A」を作成しているのので、参考にされたい。(URL: http://www.mhlw.go.jp/bunya/kenkou/kekkaku-kansenshou19/rs_qa.html)

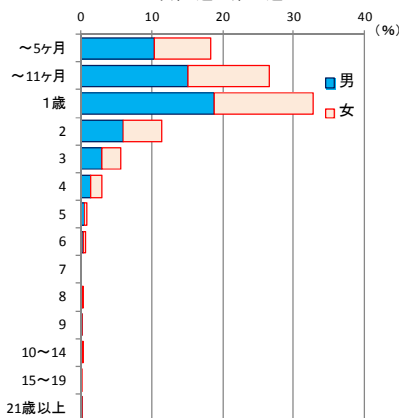
RSウイルス感染症 年別・週別発生状況
(2004～2013年第44週)



RSウイルス感染症



RSウイルス 累積年齢分布
2013年第1週～第44週



A群溶血性レンサ球菌咽頭炎 —さらに増加—

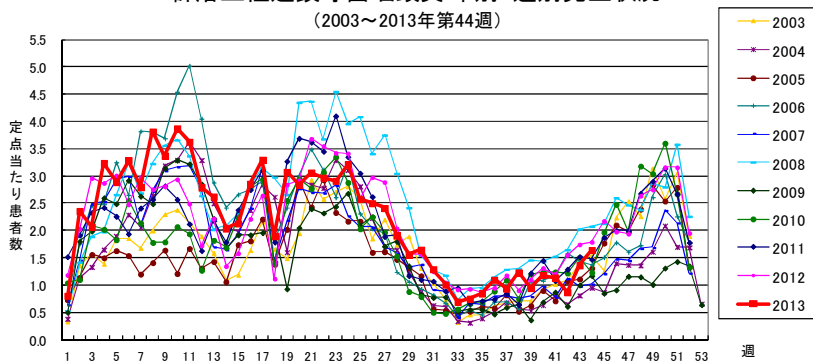
第44週の県全体の定点当たり患者報告数は、先週より0.28増加し、1.64となった。

2013年第1週～第44週における累積患者報告数の年齢別は、5歳が最も多く13.9%、4歳が12.7%、6歳が12.5%、7歳が10.5%と多くなっている。なお、直近5週でも同様の傾向である。

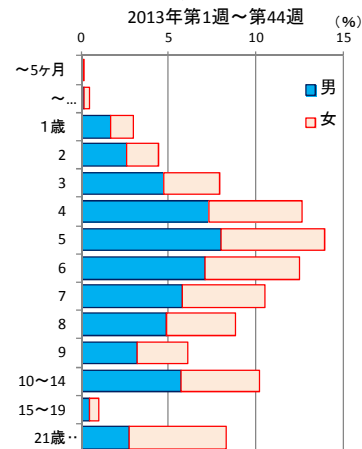
地域別では、長生(6.3)、船橋市(4.1)及び印旛(2.7)が多い。

先週から減少している地域は8地域あるが、全体としての報告数は増加しており、例年報告数が増加する時期を迎えるにあたり、注意が必要である。

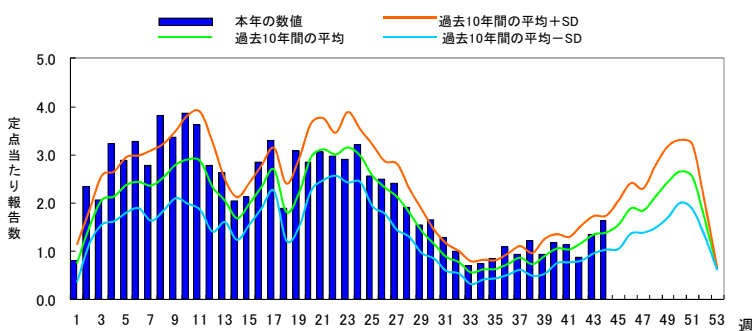
A群溶血性連鎖球菌咽頭炎 年別・週別発生状況
(2003～2013年第44週)



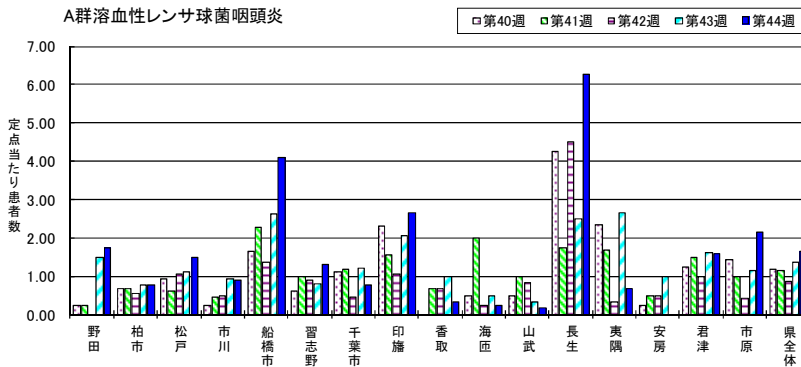
A群溶血性レンサ球菌咽頭炎 累積年齢分布
2013年第1週～第44週 (%)



A群溶血性連鎖球菌咽頭炎 過去10年間との週別比較



A群溶血性レンサ球菌咽頭炎



月報集計表 2013年 10月

上段は定点当たり患者報告数
下段は報告患者数

性感染症(STD)

疾病名	今月			1月前	2月前	3月前
	男	女	合計	合計	合計	合計
性器クラミジア感染症	0.69	0.64	1.33	1.60	1.49	1.59
	29	27	56	67	64	70
性器ヘルペスウイルス感染症	0.21	0.40	0.62	0.62	0.51	0.70
	9	17	26	26	22	31
尖圭コンジローマ	0.33	0.19	0.52	0.45	0.37	0.39
	14	8	22	19	16	17
淋菌感染症	0.64	0.12	0.76	0.57	0.53	0.64
	27	5	32	24	23	28
非クラミジア性非淋菌性尿道炎	1.57	0.02	1.60	2.33	1.91	1.64
	66	1	67	98	82	72

備考 今月のSTD報告定点数 42

上段は定点当たり患者数

薬剤耐性菌感染症

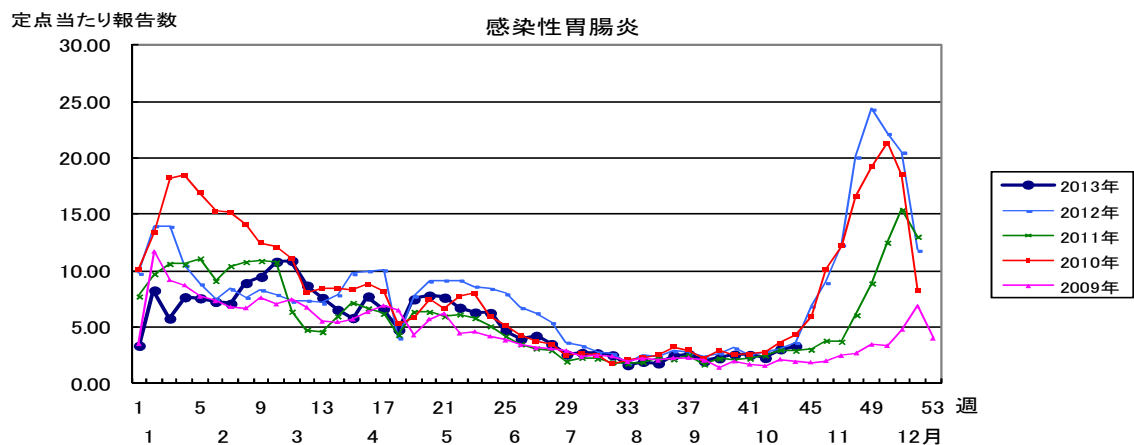
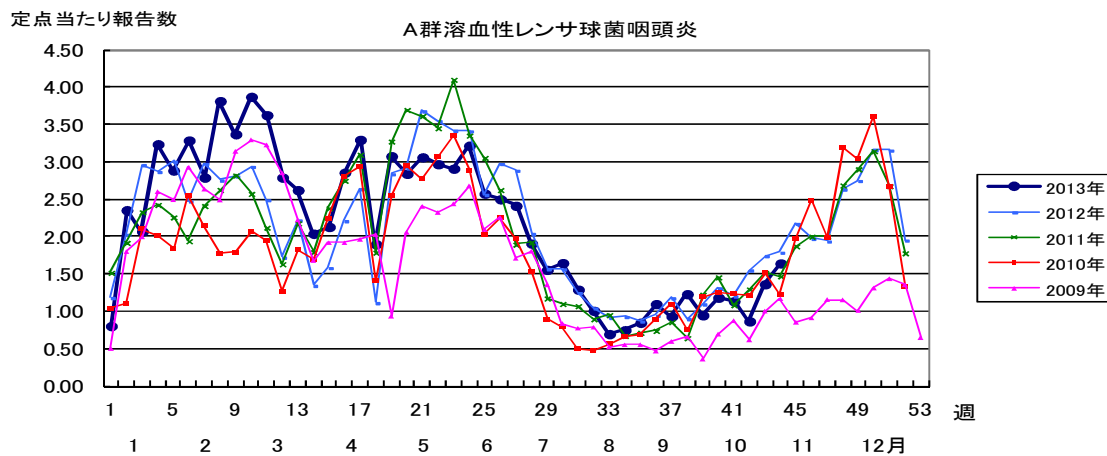
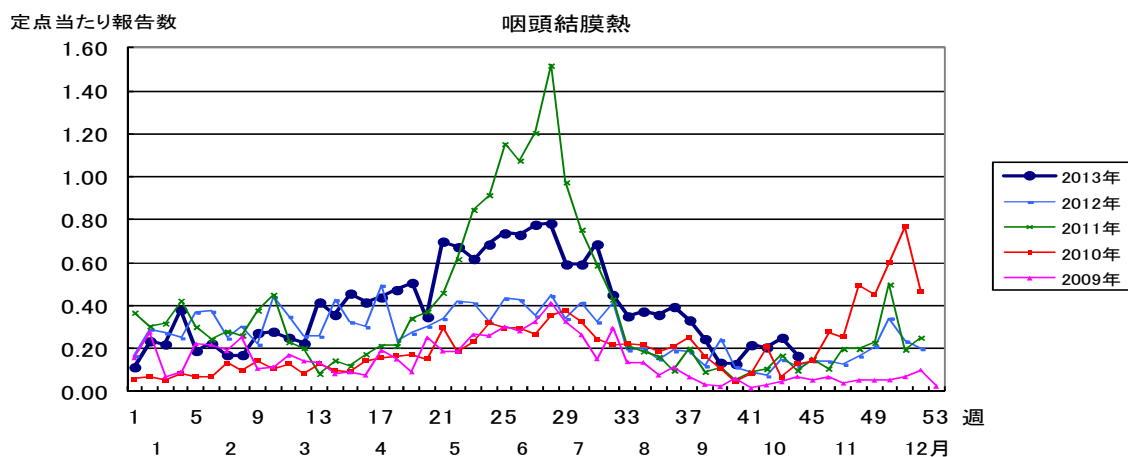
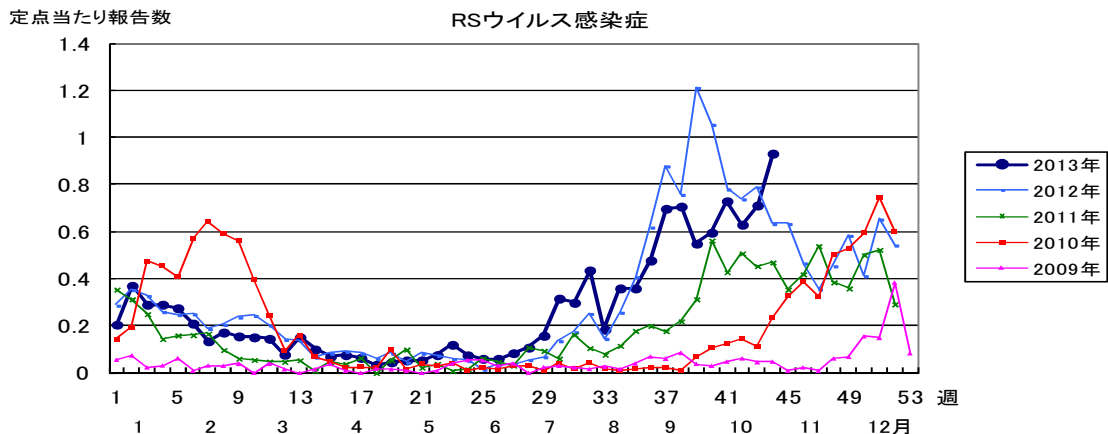
下段は報告患者数

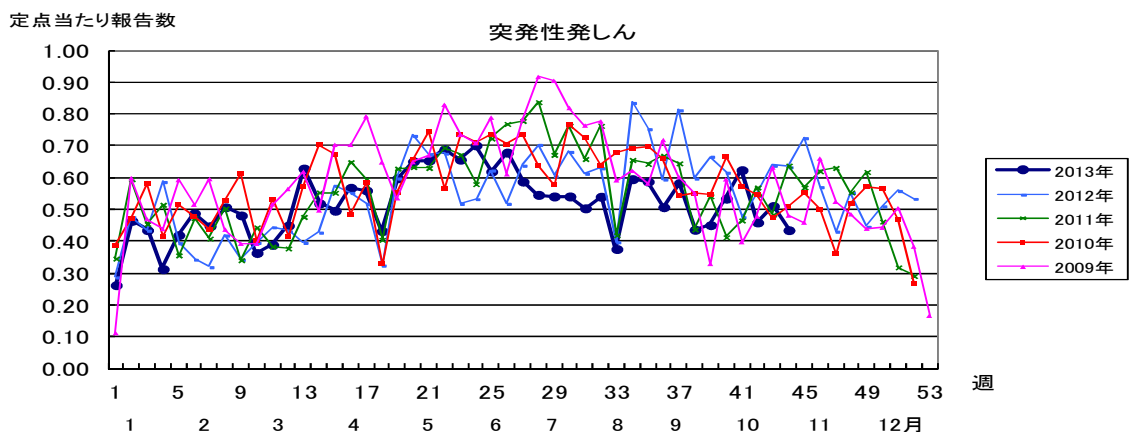
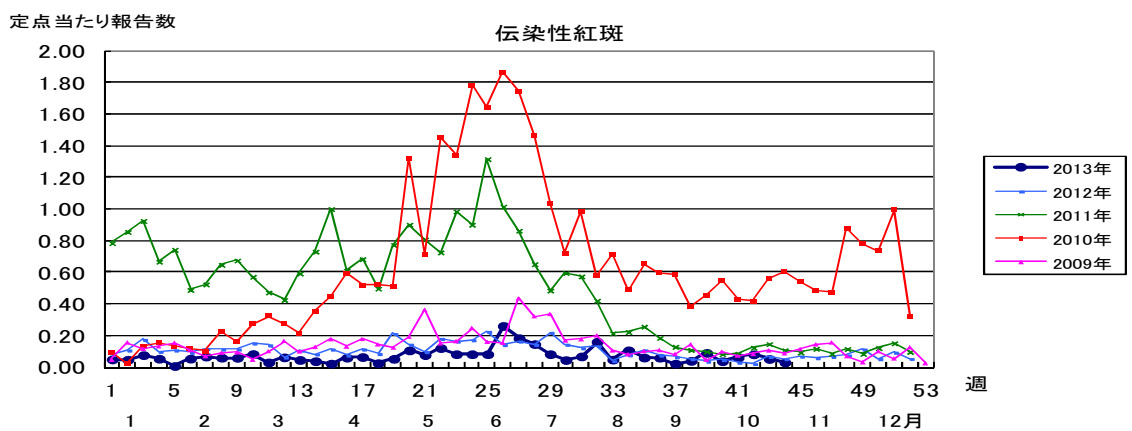
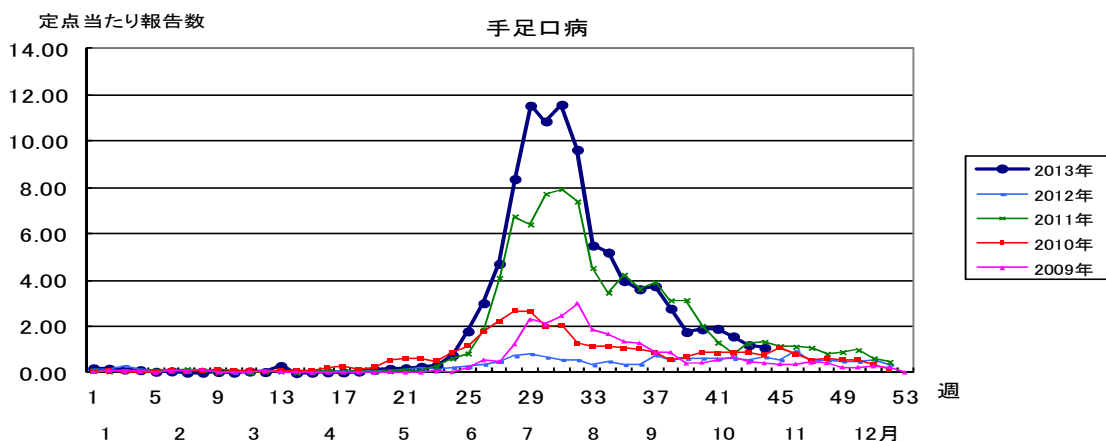
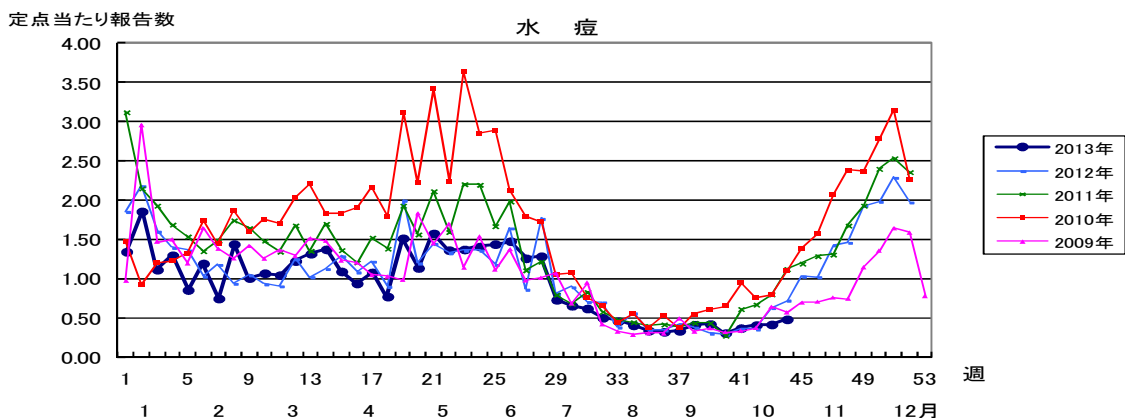
疾病名	今月	1月前	2月前	3月前
メチシリン耐性黄色ブドウ球菌感染症	4.00	2.78	3.67	2.11
	36	25	33	19
ペニシリン耐性肺炎球菌感染症	2.22	1.56	2.44	1.44
	20	14	22	13
薬剤耐性アシネトバクター感染症	0.00	0.00	0.00	0.00
	0	0	0	0
薬剤耐性緑膿菌感染症	0.11	0.00	0.00	0.00
	1	0	0	0

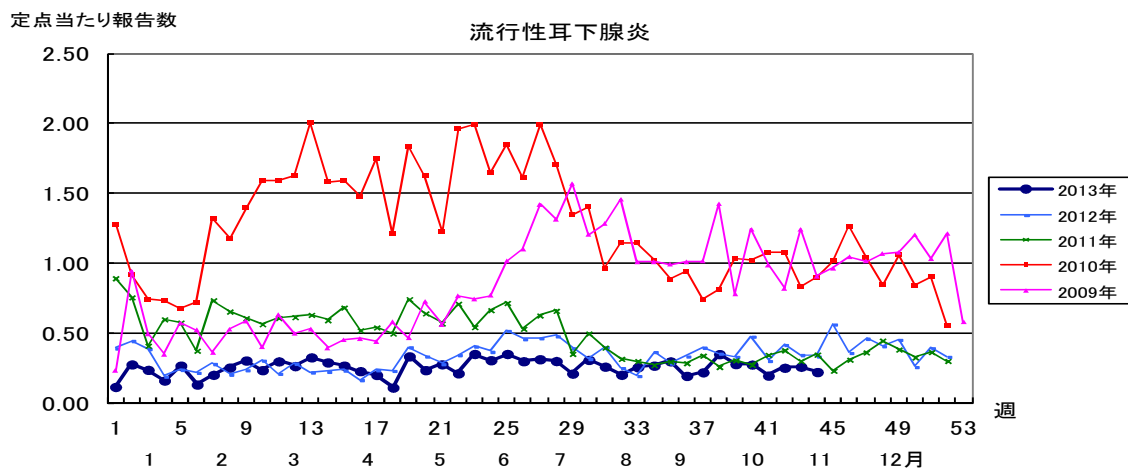
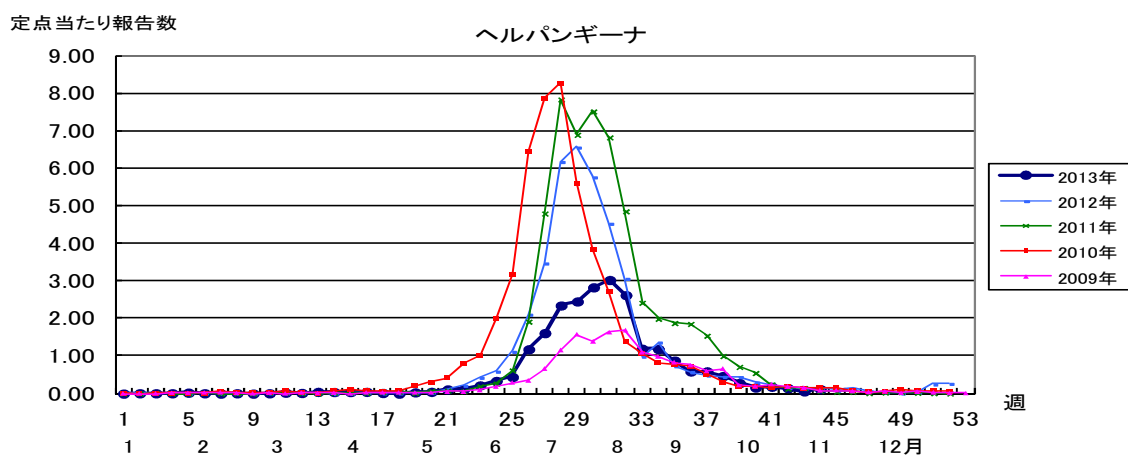
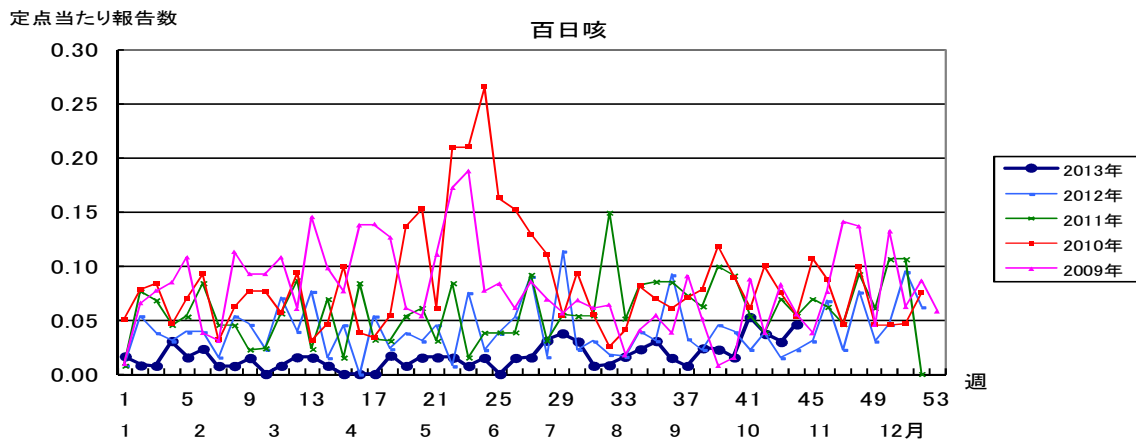
備考 今月の基幹病院報告定点数 9

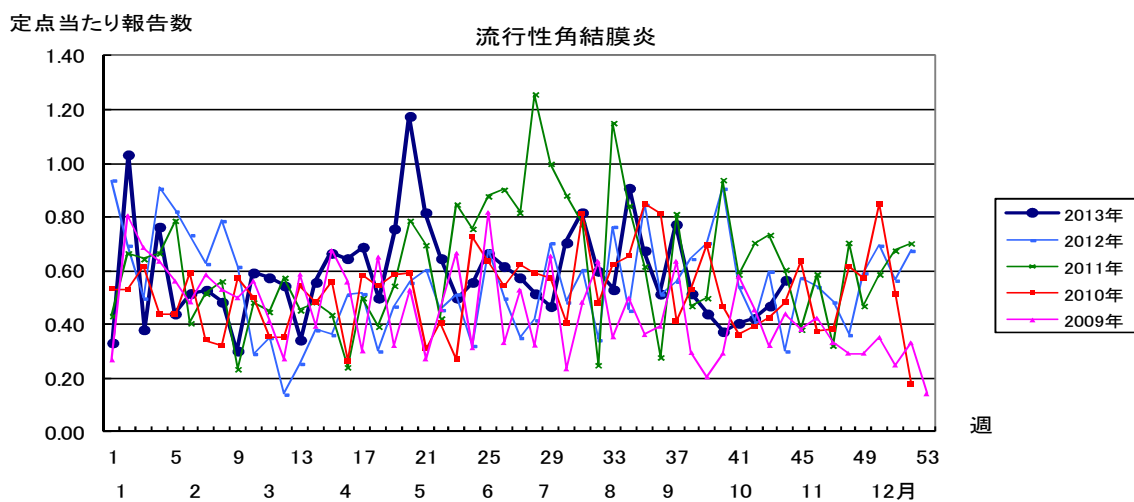
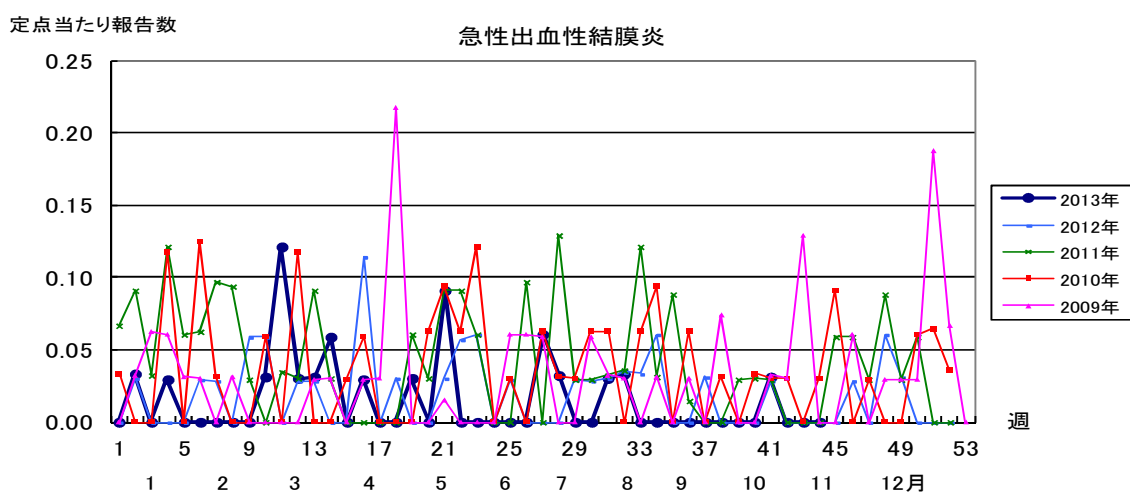
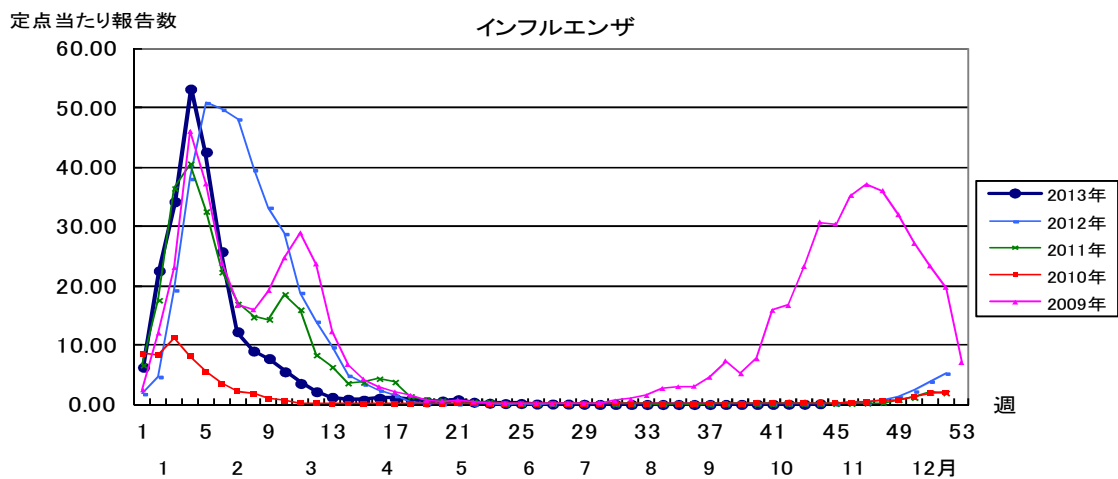
全数報告疾患集計表(動物由来感染症)

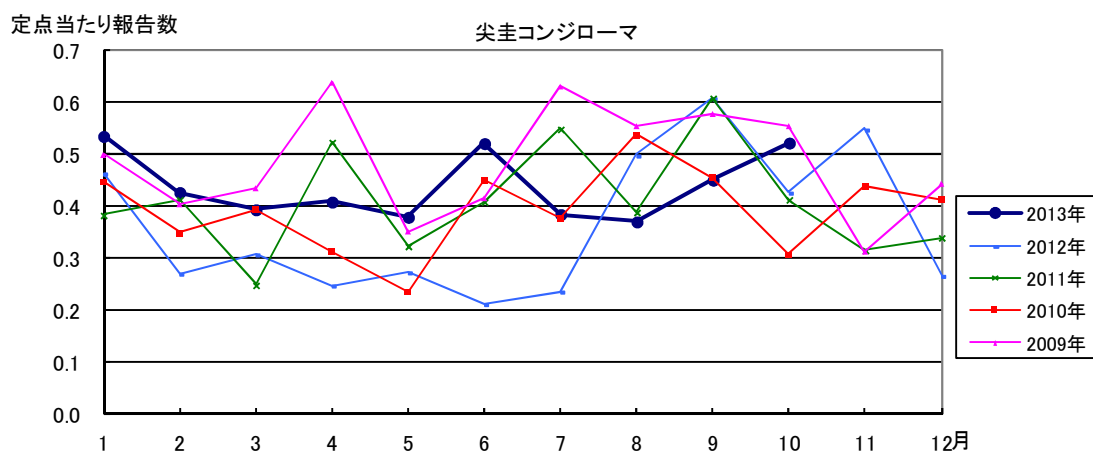
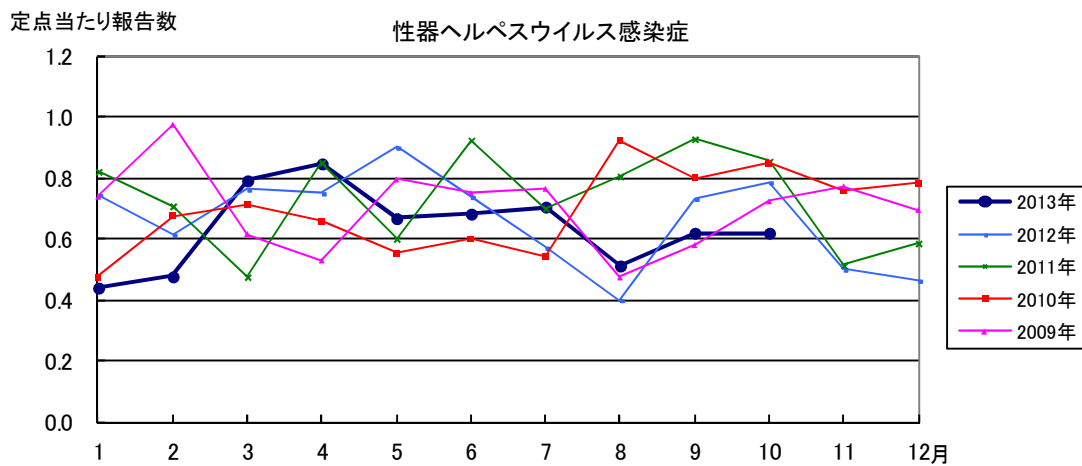
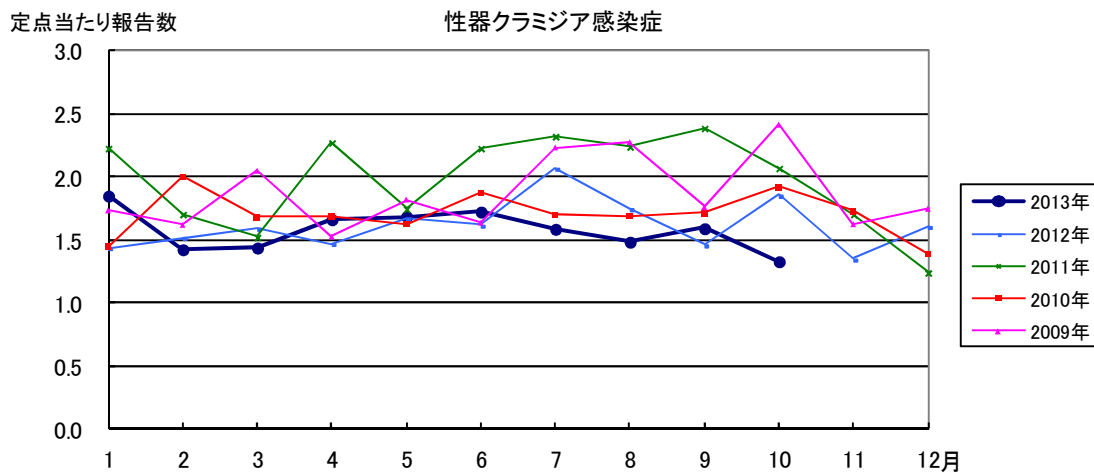
感染症の名称及び動物の種類	10月の報告数	2013年累計
エボラ出血熱のサル	0	0
マールブルグ病のサル	0	0
ペストのプレーリードック	0	0
重症急性呼吸器症候群(病原体がSARSコロナウイルスであるものに限る)のイタチアナグマ、タヌキ、ハクビシン	0	0
細菌性赤痢のサル	0	0
ウエストナイル熱の鳥類	0	0
エキノコックス症の犬	0	0
結核のサル	0	0
鳥インフルエンザ(H5N1又はH7N9)の鳥類	0	0

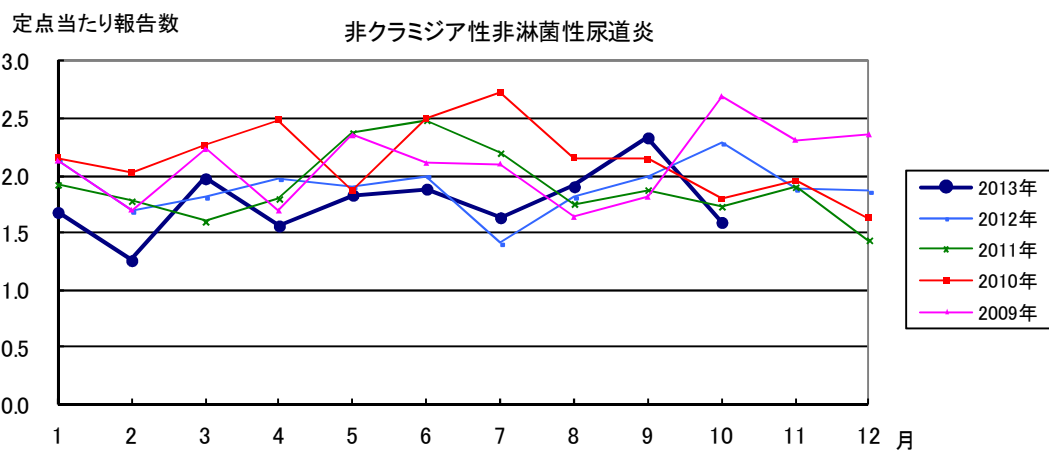
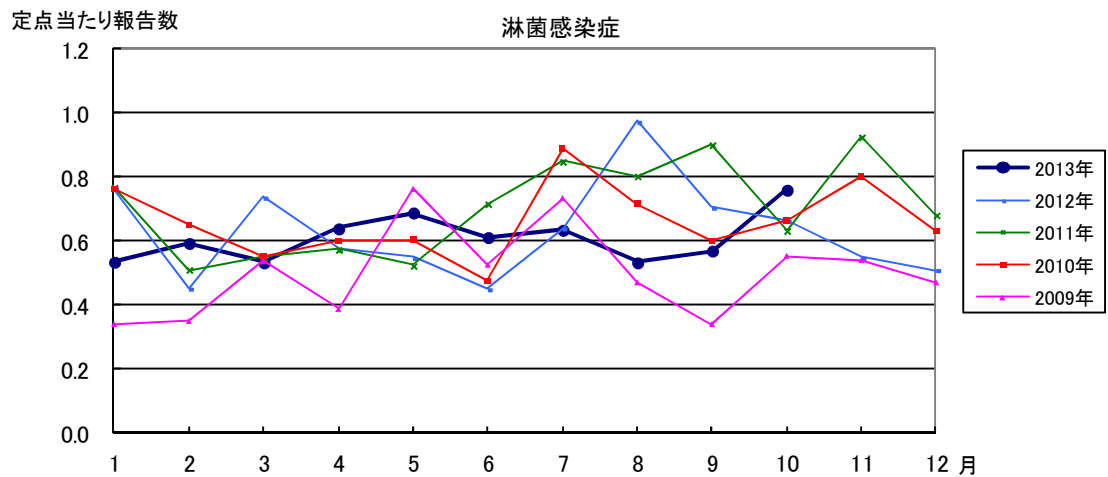












2013年 第44週		保健所別、年齢層別報告患者数(男女合計)															No.1	
		野田	柏市	松戸	市川	船橋市	習志野	千葉市	印旛	香取	海匝	山武	長生	夷隅	安房	君津	市原	合
小児科定点数		4	9	16	11	11	10	17	15	3	4	6	4	3	4	7	7	131
RSウイルス感染症	～5ヶ月			2	2	4	3	2	2			2						17
	～11ヶ月		2	5	1	6	3	3	8				1					29
	1歳	1	2	9	1	4	4	5	10			2	4				1	43
	2歳	1		1		1	2	3	2			3	1					14
	3歳	1		3			1		3			1						9
	4歳			1			3	1										5
	5歳					1						1						2
	6歳								1									1
	7歳												1					1
	8歳												1					1
	9歳																	1
10～14歳								1									1	
15～19歳																		
20歳以上																		
合計		3	4	21	4	16	16	14	27			10	6				1	122
咽頭結膜熱	～5ヶ月																	
	～11ヶ月							1										
	1歳		2	1		1		1										5
	2歳			1														1
	3歳		1	2					1									4
	4歳			3					1									4
	5歳	1	1					1				1						4
	6歳			1														1
	7歳																	
	8歳																	
9歳																		
10～14歳				1													1	
15～19歳																		
20歳以上	1			1													2	
合計		2	4	9	1	1		2	2			1						22
A群溶血性レンサ球菌咽頭炎	～5ヶ月																	
	～11ヶ月																	
	1歳			2	1	1			4				1			1		10
	2歳	1	2						1				2					6
	3歳	1		2		5	1		1		1		1			1		13
	4歳			4	1	8		1	3				2				1	20
	5歳	3	1	3	1	7	1	1	7				2			5	2	33
	6歳			4	1	2	3	4	8				1			1	1	25
	7歳		1	3	1	9	4	1	5				5					29
	8歳	1	2	1	1	4	2	3	6	1		1	1	1	1	1	1	25
	9歳		1	1		5		1					2					10
10～14歳	1		2		3	2	1	3				1			1	3	17	
15～19歳			1				1					1					4	
20歳以上			1	4	1			2				6	1		1	7	23	
合計	7	7	24	10	45	13	13	40	1	1	1	25	2		11	15	215	
感染性胃腸炎	～5ヶ月			1				1	1		1							4
	～11ヶ月	1	2	6	2	3	3	3	1		1		2		1	1		26
	1歳	2	2	13	5	9	3	5	2		1	2			3	1	2	50
	2歳	1	1	12	3	5	1	6	2		2	1	1					35
	3歳	1	4	14	3	10	3	4	7		1					2	2	51
	4歳		2	7	1	5	2	3	3						1		1	25
	5歳		8	12	1	3	1	5	7			1			1			39
	6歳	1	1	9	1	4	2	4	4									27
	7歳	2		4		5	1	4	10		1	1	2					31
	8歳		2	4	1	2	2	2	10				1					24
	9歳		2	2	1	4		1	4		1						2	17
	10～14歳	3	4	4	4	6		4	4				1					30
	15～19歳		1		2	1		1	4		1	2			1			13
20歳以上	2	13	1	7	1	1	1	16	3		7	3			5	9	69	
合計	13	42	89	31	58	19	44	75	3	9	14	10	10	7	9	18	441	

2013年 第44週

保健所別、年齢層別報告患者数(男女合計)

No.2

		野田	柏市	松戸	市川	船橋市	習志野	千葉市	印旛	香取	海匝	山武	長生	夷隅	安房	君津	市原	合計
小児科定点数		4	9	16	11	11	10	17	15	3	4	6	4	3	4	7	7	131
水痘	～5ヶ月 ～11ヶ月				1				1		1		1			1		1
	1歳			3		1												4
	2歳		1	2				2				1						6
	3歳		1	4	2		1		1		1					1	2	13
	4歳		7		1	1			1			2						2
	5歳			3	1	1	1		2									
	6歳			2				1	2									
	7歳							1	1									
	8歳			1														
	9歳								1									
	10～14歳					1			2									
	15～19歳																	
20歳以上				1														
合計		9	15	6	4	4	8	5	5	1	5	1			2	4	63	
手足口病	～5ヶ月 ～11ヶ月			1				1	3								1	1
	1歳		2	5		7	3	5	4	2	3					1	1	33
	2歳	1	1	2	4	5	5	3	5	1			1				1	29
	3歳		3		1	3	2	2	5	1				2			1	20
	4歳				2	6	3		7			1			1		1	21
	5歳	1				4	1	3	2									11
	6歳				1	1		2										4
	7歳					2												2
	8歳						1	1	2							1		5
	9歳			1		2		1										4
	10～14歳							1	1			1						3
	15～19歳																	
20歳以上								4										
合計		2	6	10	8	30	15	19	33	4	3	2	1	2	2	1	5	143
伝染性紅斑	～5ヶ月 ～11ヶ月																	
	1歳																	
	2歳																	
	3歳			1														1
	4歳															1		1
	5歳					1												1
	6歳		1															1
	7歳																	
	8歳																	
	9歳																	
	10～14歳																	
	15～19歳																	
20歳以上																		
合計		1	1		1											1		4
突発性発しん	～5ヶ月 ～11ヶ月		4	1	1	2	1	1	1		1	1				1		14
	1歳		2	3	4	7		2	6		1	1		2		1		29
	2歳						1	3	1							2		7
	3歳					1		3	1									5
	4歳																	
	5歳																	
	6歳																	
	7歳																	
	8歳																	
	9歳																	
	10～14歳																	
	15～19歳																	
20歳以上																		
合計		6	5	6	10	2	9	9		2	2		2		4		57	

2013年 第44週		保健所別、年齢層別報告患者数(男女合計)														No.3		
		野田	柏市	松戸	市川	船橋市	習志野	千葉市	印旛	香取	海匝	山武	長生	夷隅	安房	君津	市原	合計
小児科	定点数	4	9	16	11	11	10	17	15	3	4	6	4	3	4	7	7	131
百日咳	～5ヶ月						1											1
	～11ヶ月																	
	1歳							1										1
	2歳																	
	3歳																	
	4歳						1											1
	5歳																	
	6歳																	
	7歳																	
	8歳																	
9歳																		
10～14歳								1									1	
15～19歳																		
20歳以上																2	2	
合計						2	1	1								2	6	
ヘルパンギーナ	～5ヶ月																	
	～11ヶ月								1									1
	1歳		1		1		1	2										5
	2歳					1											1	2
	3歳																	
	4歳		1	1							1							3
	5歳																	
	6歳					1	1											2
	7歳						1											1
	8歳						1											1
9歳																		
10～14歳																		
15～19歳																		
20歳以上																		
合計		2	1	1	2	4	2	1	1							1	15	
流行性耳下腺炎	～5ヶ月																	
	～11ヶ月																	
	1歳							1								1		2
	2歳					1	1											2
	3歳					1	1									1		3
	4歳		1													1		2
	5歳					1			1						1	1		4
	6歳						1									1	1	3
	7歳															4	1	5
	8歳			1			1	1								1		4
9歳							1								1		2	
10～14歳																		
15～19歳													1			1	2	
20歳以上																		
合計		1	1		3	4	3	1					1	1	1	12	1	29

2013年 第44週

保健所別、年齢層別報告患者数(男女合計)

No.4

		野田	柏市	松戸	市川	船橋市	習志野	千葉市	印旛	香取	海匝	山武	長生	夷隅	安房	君津	市原	合計
インフル定点数		7	14	25	16	17	16	27	22	4	7	9	7	5	7	12	11	206
インフル エンザ	～5ヶ月 ～11ヶ月																	
	1歳	1														1		2
	2歳					2							1					3
	3歳																	
	4歳					7												7
	5歳																	
	6歳					1												1
	7歳																	
	8歳																	
	9歳													1				1
	10～14歳					2								1				3
	15～19歳			1						1								2
	20～29歳						1							1				2
30～39歳						2	1						1				4	
40～49歳															1		1	
50～59歳																		
60～69歳																		
70～79歳																		
80歳以上																		
合計		1	1	15	1	1	1	1					5		1	1	26	
眼科 定点数		1	2	5	3	3	4	4		1	1	1	1	1	2	2	2	30
急性 出血性 結膜炎	～5ヶ月 ～11ヶ月																	
	1歳																	
	2歳																	
	3歳																	
	4歳																	
	5歳																	
	6歳																	
	7歳																	
	8歳																	
	9歳																	
	10～14歳																	
	15～19歳																	
	20～29歳																	
30～39歳																		
40～49歳																		
50～59歳																		
60～69歳																		
70歳以上																		
合計																		
流行性 角結膜炎	～5ヶ月 ～11ヶ月																	
	1歳																	
	2歳					1	1											2
	3歳																	
	4歳																	
	5歳																	
	6歳								1			1						2
	7歳																	
	8歳																	
	9歳																	
	10～14歳																	
	15～19歳																	
	20～29歳																	
30～39歳						1	1	1	2								5	
40～49歳							1	1									2	
50～59歳	1				1	1											3	
60～69歳	1															1	2	
70歳以上																1	1	
合計		2			3	4	1	4			1					2	17	

2013年 10月 保健所別, 年齢層別報告患者数(男女合計)

No. 1

		野	柏	松	市	船	習	千	印	香	海	山	長	夷	安	君	市	合	
		田	市	戸	川	橋	志	葉	旛	取	匝	武	生	隅	房	津	原	計	
定点数		1	3	6	4	4	3	5	5	1	1	2	1	1	1	2	2	42	
性器クラミジア感染症	0歳																		
	1～4歳																		
	5～9歳																		
	10～14歳																		
	15～19歳				1	1		1					1	1			2	7	
	20～24歳		1	2			5	4	1	1		1	1	1				1	18
	25～29歳		1	1			2	1		2			3						10
	30～34歳			2	1	1			1				2						7
	35～39歳								1	1									2
	40～44歳			2							1				2				5
	45～49歳													2					2
	50～54歳																		
	55～59歳				1					1									2
60～64歳																			
65～69歳			1															2	
70歳以上						1			1									1	
合計		2	10	2	9	6	3	6	1	1	7	6					3	56	
性器ヘルペスウイルス感染症	0歳																		
	1～4歳																		
	5～9歳																		
	10～14歳																		
	15～19歳																		
	20～24歳			1					2		1							1	5
	25～29歳			1	1				1										3
	30～34歳				2				1										3
	35～39歳	1		2					2	1							1		7
	40～44歳								1	1									2
	45～49歳	1		1					1	1									4
	50～54歳																		
	55～59歳											1	1						2
60～64歳																			
65～69歳																			
70歳以上																			
合計		2	5	3			8	3	1		1	1				1	1	26	
尖圭コンジローマ	0歳																		
	1～4歳																		
	5～9歳																		
	10～14歳																		
	15～19歳																		
	20～24歳	1					1	1	1						1		1	6	
	25～29歳			1					1									2	
	30～34歳		1		1				1	1								4	
	35～39歳			2					1		1							4	
	40～44歳								1	1								2	
	45～49歳						1											1	
	50～54歳							1	1									2	
	55～59歳																		
60～64歳																			
65～69歳				1														1	
70歳以上																			
合計		1	1	3	2		2	5	5	1				1		1		22	

2013年 10月 保健所別, 年齢層別報告患者数(男女合計)

No.2

		野	柏	松	市	船	習	千	印	香	海	山	長	夷	安	君	市	合	
		田	市	戸	川	橋	志	葉	旛	取	匝	武	生	隅	房	津	原	計	
定点数		1	3	6	4	4	3	5	5	1	1	2	1	1	1	2	2	42	
淋菌感染症	0歳																		
	1～4歳																		
	5～9歳																		
	10～14歳																		
	15～19歳					1			1					1				3	
	20～24歳			1	1		1	2											5
	25～29歳			1	1				1				2						8
	30～34歳								3	1	1			2					5
	35～39歳					1			2		1				1				5
	40～44歳																		
	45～49歳													1					1
	50～54歳				1														1
	55～59歳				1						1								2
60～64歳								1		1								2	
65～69歳																			
70歳以上																			
合計			2	5	4	1	2	8	1	4		2	3					32	
非クラミジア性非淋菌性尿道炎	0歳																		
	1～4歳																		
	5～9歳																		
	10～14歳																		
	15～19歳																		
	20～24歳				1	1			4	1			1						8
	25～29歳						1		2	2				1					6
	30～34歳				1				4	3	1		1	2					12
	35～39歳								4	2	1		1	1					9
	40～44歳				1				3	2	1		1	1					9
	45～49歳				1				1	1			1	4					8
	50～54歳				1				1	1									3
	55～59歳									2				1					3
60～64歳								1	3				1					5	
65～69歳									2									2	
70歳以上									2									2	
合計				5	2			20	21	3		5	11					67	

2013年 10月 保健所別, 年齢層別報告患者数(男)

No. 1

		野	柏	松	市	船	習	千	印	香	海	山	長	夷	安	君	市	合	
		田	市	戸	川	橋	志	葉	旛	取	匝	武	生	隅	房	津	原	計	
定点数		1	3	6	4	4	3	5	5	1	1	2	1	1	1	2	2	42	
性器クラミジア感染症	0歳																		
	1～4歳																		
	5～9歳																		
	10～14歳																		
	15～19歳												1	1				2	
	20～24歳				2		1	3					1	1					8
	25～29歳				1			1		1			3						6
	30～34歳				2				1				2						5
	35～39歳																		
	40～44歳				1						1				2				4
	45～49歳													2					2
	50～54歳																		
	55～59歳																		
60～64歳																			
65～69歳				1														1	
70歳以上						1												1	
合計				7		2	4	1	1	1		7	6					29	
性器ヘルペスウイルス感染症	0歳																		
	1～4歳																		
	5～9歳																		
	10～14歳																		
	15～19歳																		
	20～24歳									1								1	
	25～29歳																		
	30～34歳				1			1											2
	35～39歳									1									1
	40～44歳									1									1
	45～49歳							1	1										2
	50～54歳																		
	55～59歳												1	1					2
60～64歳																			
65～69歳																			
70歳以上																			
合計				1			2	3	1		1	1						9	
尖圭コンジローマ	0歳																		
	1～4歳																		
	5～9歳																		
	10～14歳																		
	15～19歳																		
	20～24歳						1		1						1			3	
	25～29歳				1													1	
	30～34歳				1			1	1									3	
	35～39歳				2						1							3	
	40～44歳							1	1									2	
	45～49歳							1										1	
	50～54歳								1									1	
	55～59歳																		
60～64歳																			
65～69歳																			
70歳以上																			
合計				3	1		2	3	3	1				1				14	

2013年 10月 保健所別, 年齢層別報告患者数(男)

No.2

		野	柏	松	市	船	習	千	印	香	海	山	長	夷	安	君	市	合	
		田	市	戸	川	橋	志	葉	旛	取	匝	武	生	隅	房	津	原	計	
定点数		1	3	6	4	4	3	5	5	1	1	2	1	1	1	2	2	42	
淋菌感染症	0歳																		
	1~4歳																		
	5~9歳																		
	10~14歳																		
	15~19歳																		
	20~24歳																		
	25~29歳																		
	30~34歳																		
	35~39歳																		
	40~44歳																		
	45~49歳																		
	50~54歳																		
55~59歳																			
60~64歳																			
65~69歳																			
70歳以上																			
合計		3			4		2		8		1		4		2		3		27
非クラミジア性非淋菌性尿道炎	0歳																		
	1~4歳																		
	5~9歳																		
	10~14歳																		
	15~19歳																		
	20~24歳																		
	25~29歳																		
	30~34歳																		
	35~39歳																		
	40~44歳																		
	45~49歳																		
	50~54歳																		
55~59歳																			
60~64歳																			
65~69歳																			
70歳以上																			
合計		5			2		20		20		3		5		11				66

		2013年 10月 保健所別, 年齢層別報告患者数(女)														No. 1			
		野	柏	松	市	船	習	千	印	香	海	山	長	夷	安	君	市	合	
		田	市	戸	川	橋	野	葉	旛	取	匝	武	生	隅	房	津	原	計	
定点数		1	3	6	4	4	3	5	5	1	1	2	1	1	1	2	2	42	
性器クラミジア感染症	0歳																		
	1～4歳																		
	5～9歳																		
	10～14歳																		
	15～19歳				1	1		1									2	5	
	20～24歳			1			4	1	1	1		1						1	10
	25～29歳			1			2			1									4
	30～34歳					1	1												2
	35～39歳								1	1									2
	40～44歳				1														1
	45～49歳																		
50～54歳																			
55～59歳				1						1								2	
60～64歳																			
65～69歳										1								1	
70歳以上																			
合計			2	3	2	7	2	2	5		1						3	27	
性器ヘルペスウイルス感染症	0歳																		
	1～4歳																		
	5～9歳																		
	10～14歳																		
	15～19歳																		
	20～24歳				1				2									1	4
	25～29歳				1	1			1										3
	30～34歳					1													1
	35～39歳	1			2				2								1		6
	40～44歳								1										1
	45～49歳	1			1														2
50～54歳																			
55～59歳																			
60～64歳																			
65～69歳																			
70歳以上																			
合計			2	5	2			6									1	1	17
尖圭コンジローマ	0歳																		
	1～4歳																		
	5～9歳																		
	10～14歳																		
	15～19歳																		
	20～24歳	1						1									1		3
	25～29歳								1										1
	30～34歳			1															1
	35～39歳							1											1
	40～44歳																		
	45～49歳																		
50～54歳								1										1	
55～59歳																			
60～64歳						1												1	
65～69歳																			
70歳以上																			
合計	1	1		1				2	2								1		8

2013年 10月 保健所別, 年齢層別報告患者数(女)

No.2

		野 田	柏 市	松 戸	市 川	船 橋 市	習 志 野	千 葉 市	印 旛	香 取	海 匝	山 武	長 生	夷 隅	安 房	君 津	市 原	合 計
定点数		1	3	6	4	4	3	5	5	1	1	2	1	1	1	2	2	42
淋菌感染症	0歳																	
	1～4歳																	
	5～9歳																	
	10～14歳																	
	15～19歳																	1
	20～24歳																	1
	25～29歳																	1
	30～34歳																	
	35～39歳																	
	40～44歳																	
45～49歳																		
50～54歳																	1	
55～59歳																		
60～64歳																		
65～69歳																		
70歳以上																		
合計																		5
非クラミジア性非淋菌性尿道炎	0歳																	
	1～4歳																	
	5～9歳																	
	10～14歳																	
	15～19歳																	
	20～24歳																	1
	25～29歳																	
	30～34歳																	
	35～39歳																	
	40～44歳																	
45～49歳																		
50～54歳																		
55～59歳																		
60～64歳																		
65～69歳																		
70歳以上																		
合計																		1

※ 千葉県の感染症情報は、千葉県感染症情報センターのホームページを御覧ください。

URL. <http://www.pref.chiba.lg.jp/eiken/c-idsc/index.html>

※ 全国の感染症情報(IDWR)は、国立感染症研究所感染症疫学センターのホームページを御覧ください。

URL. <http://www.nih.go.jp/niid/ja/from-idsc.html>

千葉県結核・感染症週報 2013年 第44週

(2013年10月分月報含む)

発行 千葉県衛生研究所

千葉県健康福祉部

千葉県医師会

事務局 千葉県衛生研究所感染症疫学研究室内

千葉県感染症情報センター

〒260-8715 千葉市中央区仁戸名町 666-2

TEL. 043(266)6723 FAX. 043(265)5544

本週報は、感染症の予防及び感染症の患者に対する医療に関する法律に基づくものであり、千葉県内の医療従事者、定点医療機関、県及び千葉市保健所の皆様の御協力を得て、千葉県衛生研究所感染症疫学研究室内千葉県感染症情報センターにおいて編集したものです。

また、本週報は速報性を重視しておりますので、今後調査などの結果に応じて、若干の変更が生ずることがありますが、その場合には週報上にて訂正させていただきます。

なお、週報の内容について、学術的研究、あるいは公衆衛生活動にかかわる業務以外の目的においては、無断転載を禁じます。