

Chiba Weekly Report

2013

— 第47週 —

2013/11/18～11/24

千葉県結核・感染症週報

千葉県感染症天気図 2

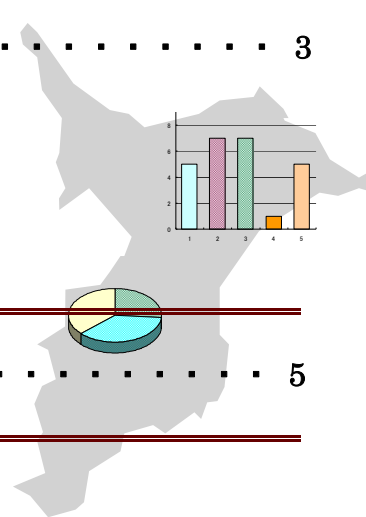
今週の注目疾患 3

後天性免疫不全症候群

—12月1日は「世界エイズデー」です—

感染性胃腸炎

—増加—



全数報告疾患集計表 5

定点報告（五類感染症）

疾病別グラフ 6—9

〈男女合計〉

RSウイルス感染症・咽頭結膜熱・A群溶血性レンサ球菌咽頭炎・感染性胃腸炎
水痘・手足口病・伝染性紅斑・突発性発しん・百日咳・ヘルパンギーナ
流行性耳下腺炎・インフルエンザ・急性出血性結膜炎・流行性角結膜炎

疾患別・保健所別・年齢階級別集計表 10—13

〈男女合計〉

RSウイルス感染症・咽頭結膜熱・A群溶血性レンサ球菌咽頭炎・感染性胃腸炎
水痘・手足口病・伝染性紅斑・突発性発しん・百日咳・ヘルパンギーナ
流行性耳下腺炎・インフルエンザ・急性出血性結膜炎・流行性角結膜炎

定点把握対象の五類感染症

千葉県感染症天気図

今週の患者発生は？(前週と比べて)

上段は定点当たり患者数

2013年 第47週

下段は報告患者数

定点	疾病名	流行状況	コメント	今週	1週前	2週前	3週前
小児科	RSウイルス感染症		印旛(1.9)が多い。	0.63 83	0.57 77	0.74 98	0.93 122
	咽頭結膜熱		柏市(1.4)、松戸(0.9)が多い。	0.32 42	0.34 45	0.14 18	0.17 22
	A群溶血性レンサ球菌咽頭炎		香取(5.5)、長生(5.3)、船橋(4.3)が多い。	1.91 250	1.66 223	1.45 193	1.64 215
	感染性胃腸炎		【今週の注目疾患】	5.70 747	4.65 623	3.17 421	3.37 441
	水痘		海匠(3.5)、習志野(2.8)、船橋市(2.2)が多い。	1.14 149	0.81 108	0.60 80	0.48 63
	手足口病			0.45 59	0.60 81	0.67 89	1.09 143
	伝染性紅斑			0.06 8	0.06 8	0.03 4	0.03 4
	突発性発しん			0.45 59	0.50 67	0.37 49	0.44 57
	百日咳			0.01 1	0.04 5	0.05 6	0.05 6
	ヘルパンギーナ			0.01 1	0.05 7	0.05 6	0.11 15
	流行性耳下腺炎			0.32 42	0.24 32	0.30 40	0.22 29
	インフルエンザ			0.26 53	0.13 27	0.13 28	0.13 26
眼科	急性出血性結膜炎			0.00 0	0.06 2	0.00 0	0.00 0
	流行性角結膜炎			0.65 22	0.45 15	0.58 19	0.57 17
基幹病院	クラミジア肺炎 (オウム病を除く)			0.11 1	0.00 0	0.00 0	0.67 6
	細菌性髄膜炎			0.00 0	0.00 0	0.00 0	0.00 0
	マイコプラズマ肺炎			0.56 5	0.33 3	0.00 0	0.33 3
	無菌性髄膜炎			0.11 1	0.00 0	0.38 3	0.00 0
	感染性胃腸炎 (ロタウイルス)			0.00 0	0.00 0	0.00 0	0.00 0
全数	風しん	週別報告数 (診断日)		1	1	0	1
	麻しん	週別報告数 (診断日)		0	0	0	0

備考 増加 やや増加 変化なし やや減少 減少
 - 患者報告なし

今週の報告定点数 小児科定点 131 インフルエンザ定点 206
 眼科定点 34 基幹病院定点 9

「定点当りの患者数」とは報告患者数/報告定点数。

「流行中」とは報告定点当りの患者数が設定値を2週連続して超えた場合に2週目より表示。

※全数の報告患者数の項目は、診断日と報告日が異なるため、数字が変動することがあります。

【今週の注目疾患】

後天性免疫不全症候群 -12月1日は「世界エイズデー」です。-

2013年は、第47週に2例の報告があり、累計は67例となった(平成25年11月27日現在)。

過去5年と比較し、報告数が多くなっている。

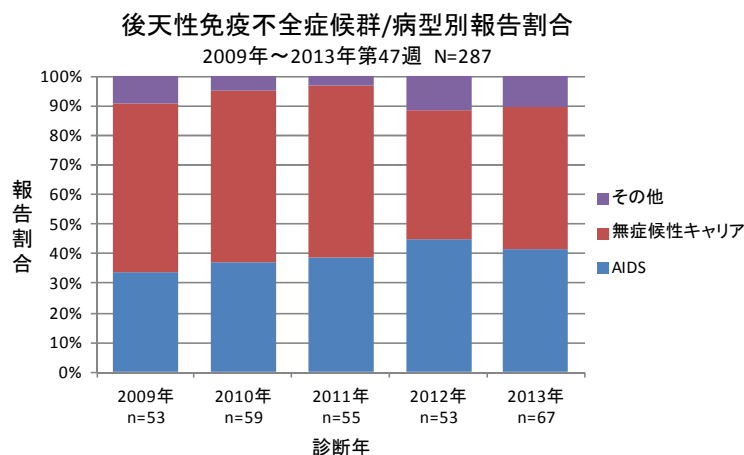
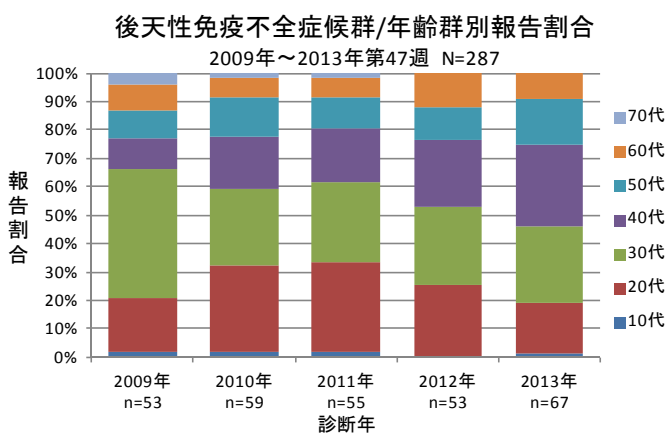
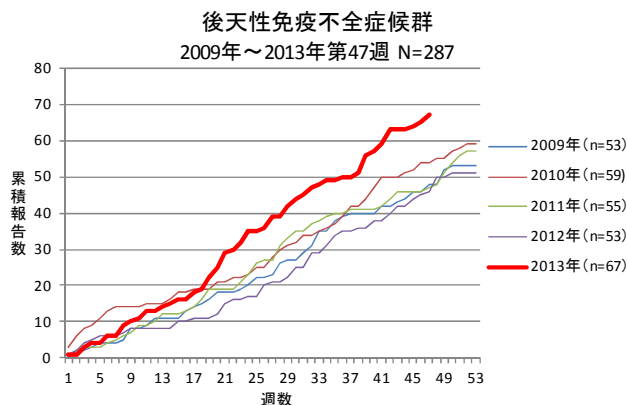
2013年第1～47週に報告された67例の詳細は以下のとおりである。

性別は、男性60例(90%)、女性7例(10%)、年齢は、40代が19例(28%)、30代が18例(27%)、20代が12例(18%)、50代が11例(16%)、60代が6例(9%)、10代が1例(2%)であった。

AIDSが28例(42%)、HIV感染者が39名(58%) (無症候性キャリアが32例、その他が7例)であった。

感染原因・感染経路は、同性間性的接触が32例(48%)、異性間性的接触が23例(34%)、静注薬物使用が1例、海外での輸血が1例、不明が13例あった。(複数回答あり)

保健所別では、千葉市が16例、印旛が8例、柏市が7例、市川及び海匝が6例、習志野及び松戸が5例、安房及び船橋市が4例、市原が3例、野田、香取及び君津が1例であった。



感染性胃腸炎 一増加一

第47週の県全体での定点当たり患者報告数は、5.70となった。

2013年は概ね過去10年の平均で推移している。

保健所別では、柏市(14.4)、松戸(9.6)が高くなっているため、今後の動向に注意が必要である。

学校欠席者情報収集システムにおいては、第47週(11/18~24)に柏市30例、千葉市23例、袖ヶ浦市19例、松戸市16例が多くなっている。(平成25年11月26日現在)

なお、第1週～第47週までの報告における年齢別割合では、1歳11.2%、2歳8.8%、3歳8.7%、4歳8.6%となっており、年齢が上昇するにつれ、割合は低下している。

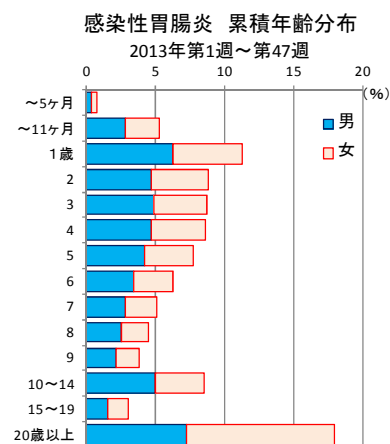
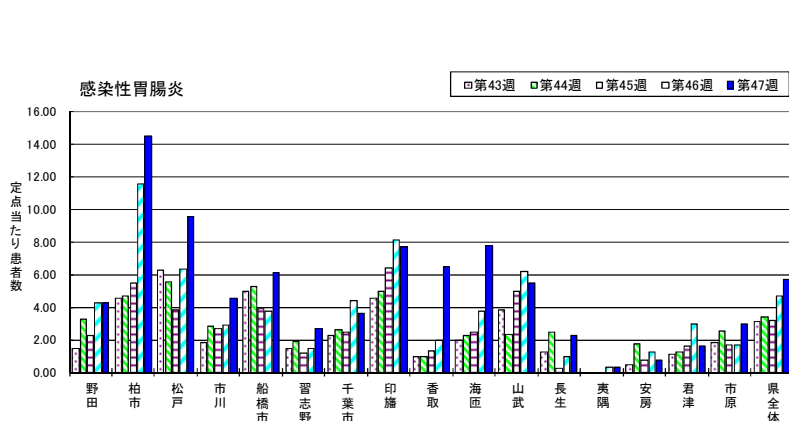
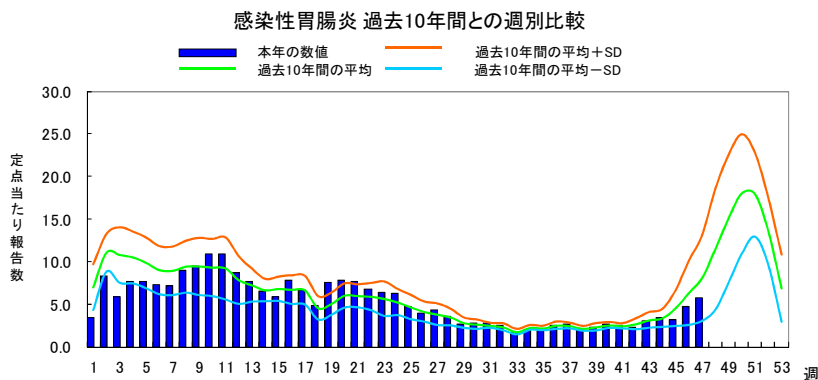
[参照]

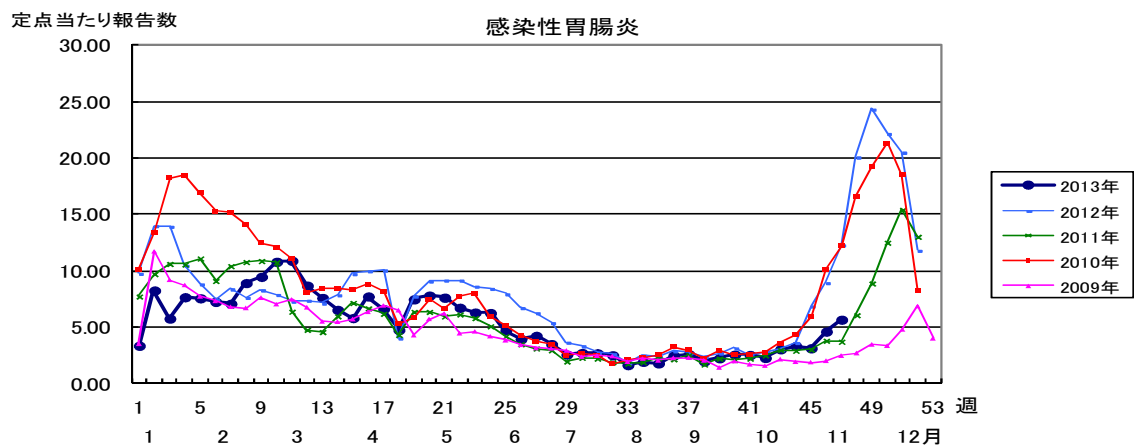
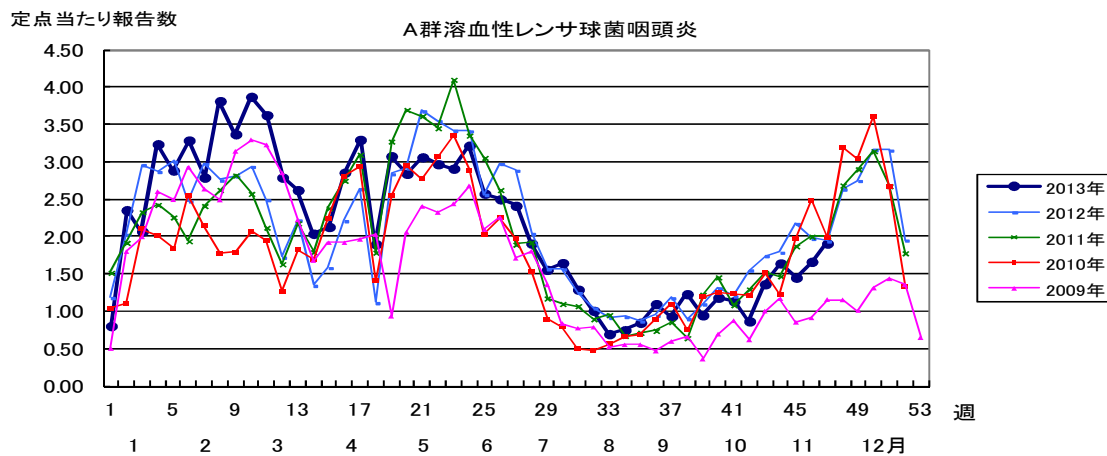
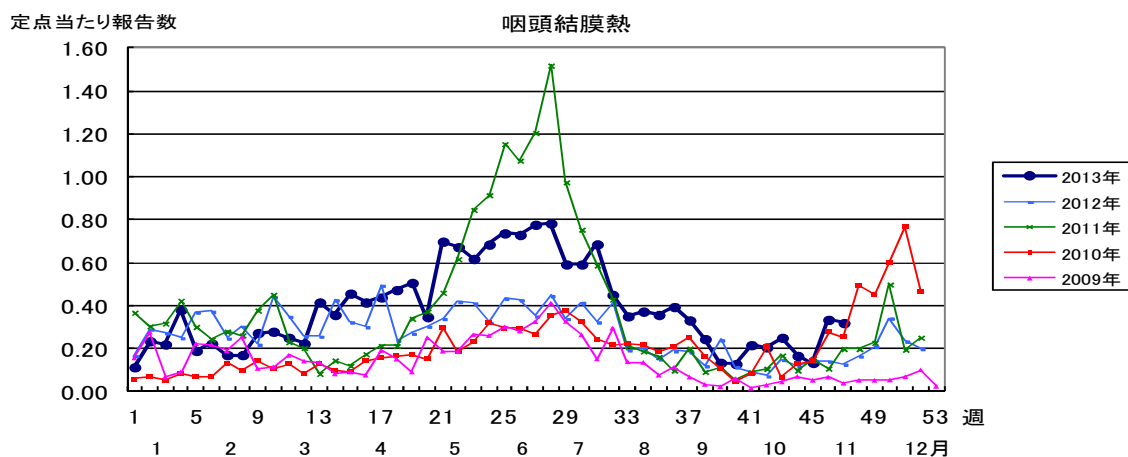
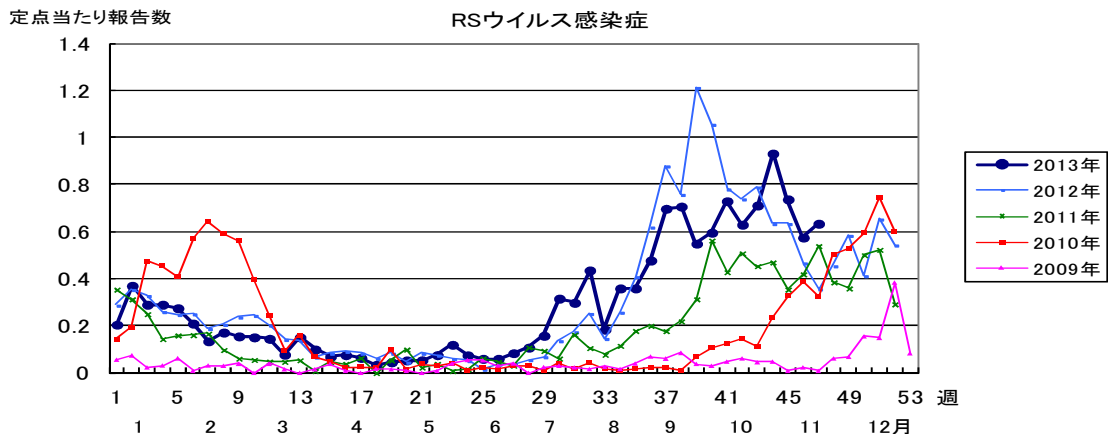
千葉県健康福祉部疾病対策課

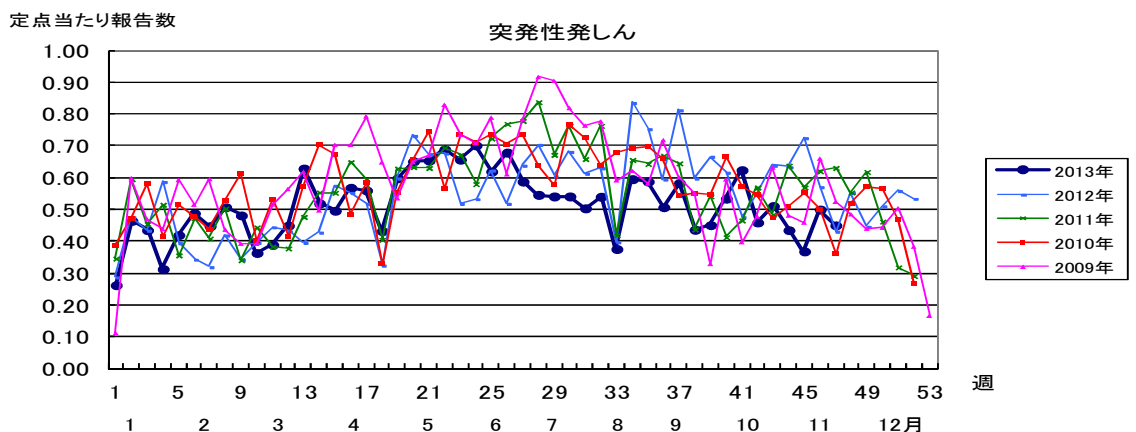
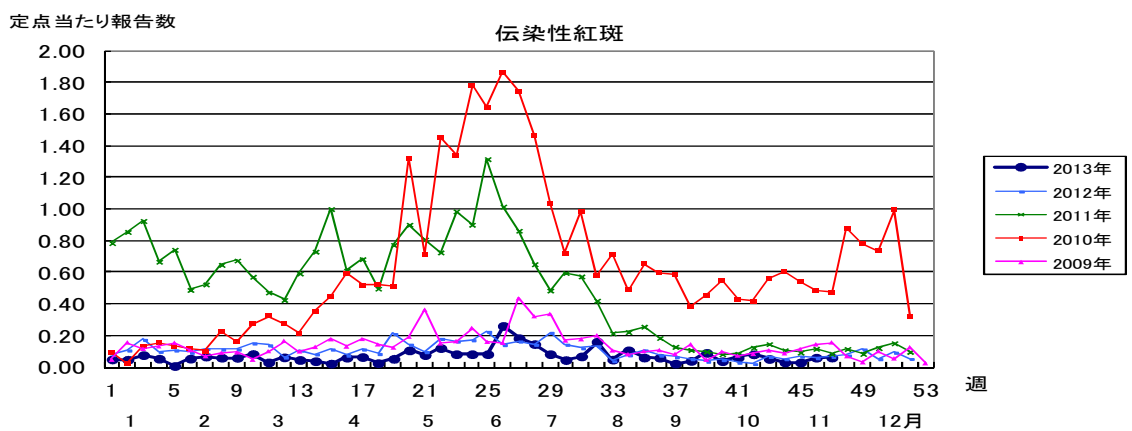
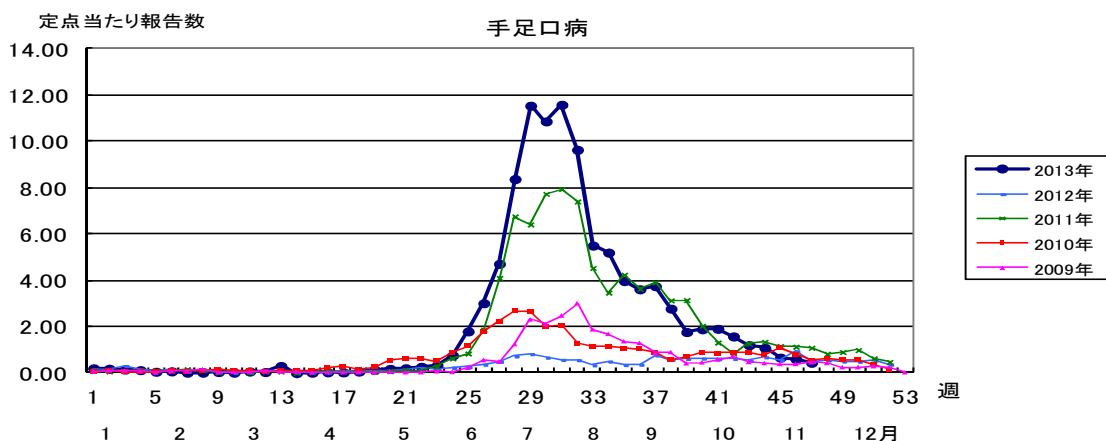
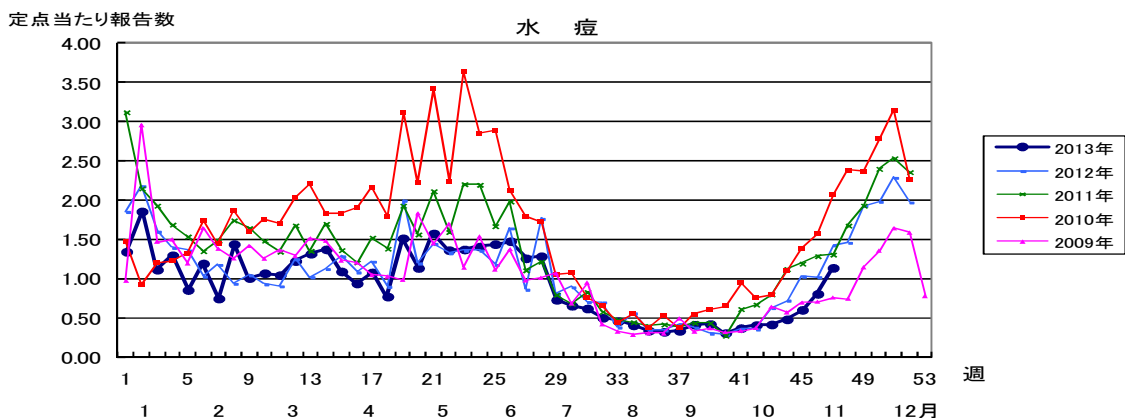
URL : <http://www.pref.chiba.lg.jp/shippei/press/2013/norosyudan-20131105.html>

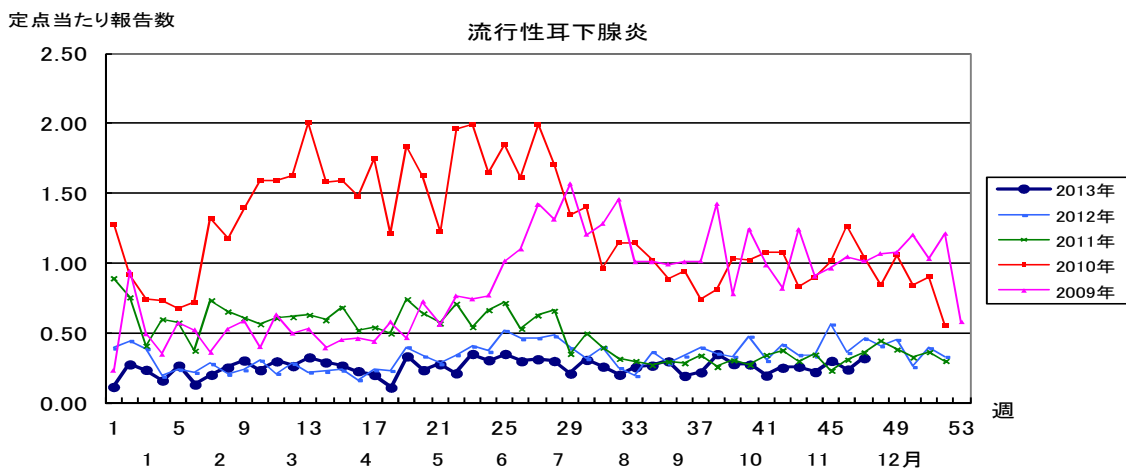
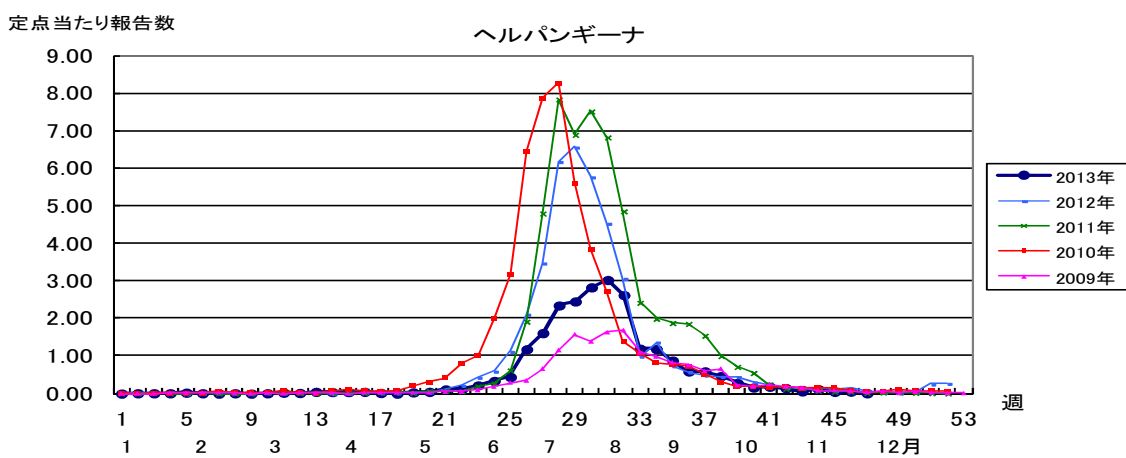
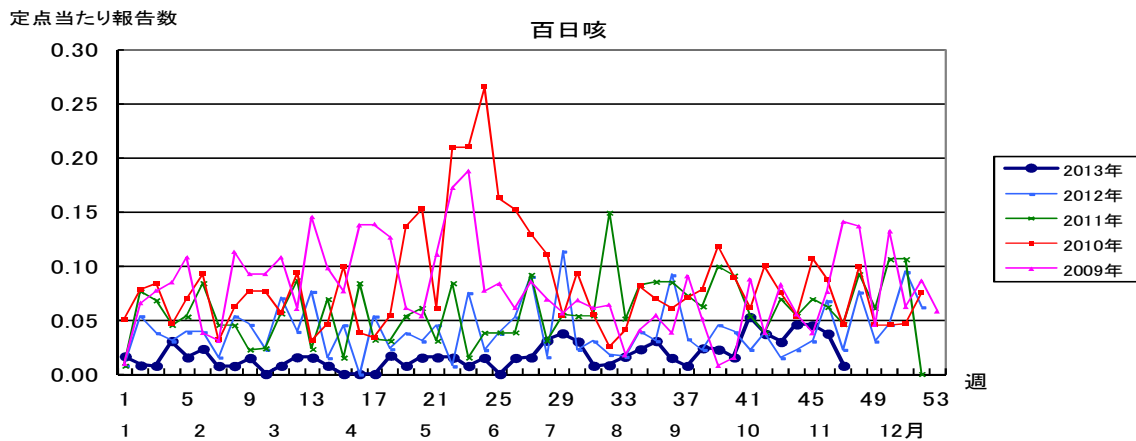
学校欠席者サーベイランス

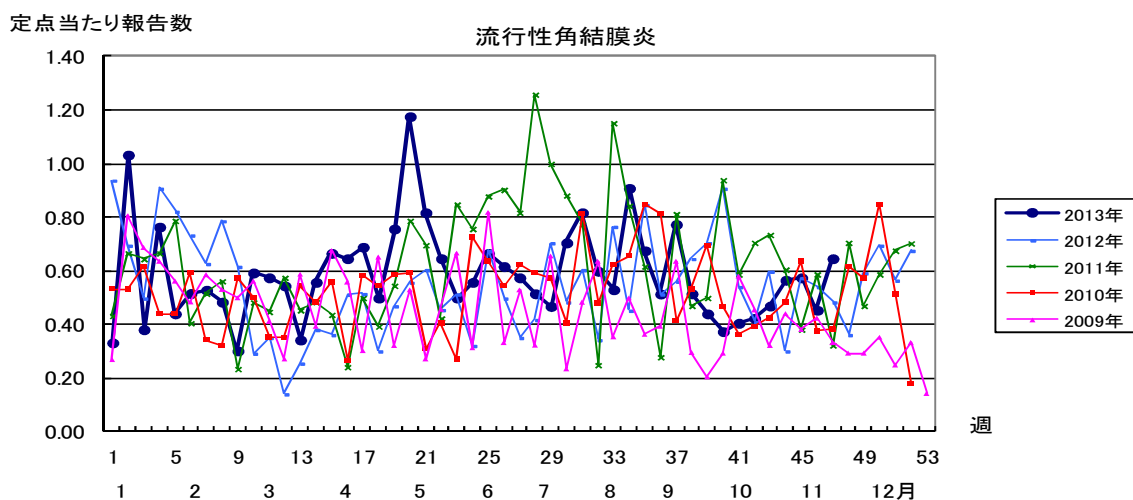
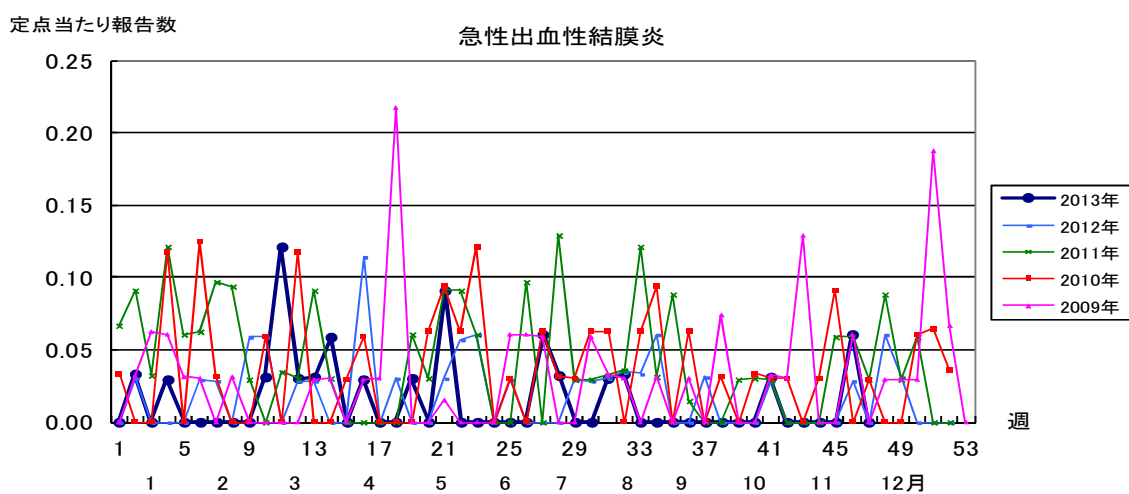
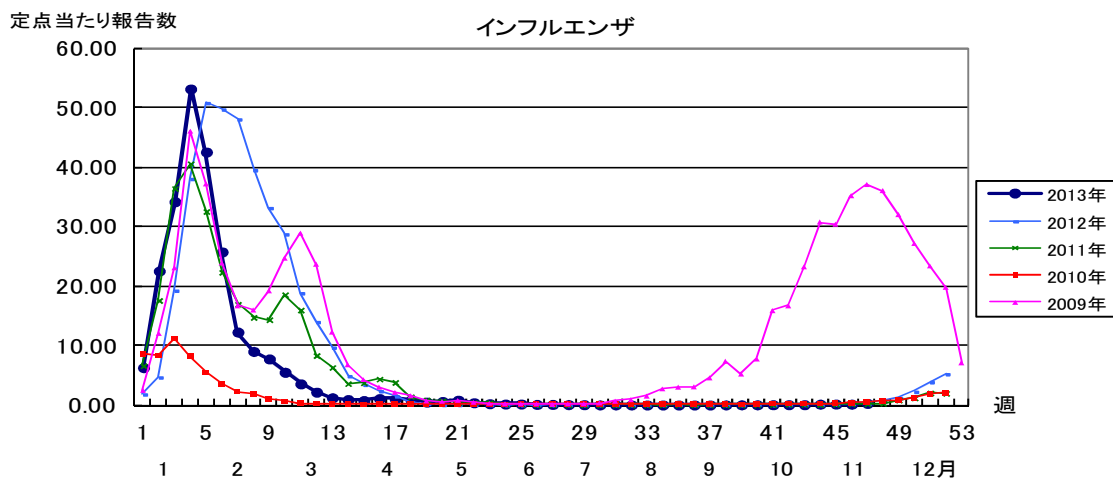
URL : <http://www.syndromic-surveillance.net/gakko/>











2013年 第47週		保健所別、年齢層別報告患者数(男女合計)														No.1		
		野田	柏市	松戸	市川	船橋市	習志野	千葉市	印旛	香取	海浜	山武	長生	夷隅	安房	君津	市原	合計
小児科定点数		4	9	16	9	11	10	18	16	2	4	6	4	3	4	8	7	131
RSウイルス感染症	～5ヶ月			3					6				1					10
	～11ヶ月	1		4	1	1		2	7			1	3					20
	1歳	2			1	2	7	3	9			1			1			26
	2歳			2		3	1		6	2								14
	3歳			4		1			1									6
	4歳			2					2							1		5
	5歳																	
	6歳												1					1
	7歳																	
	8歳																	
	9歳																	
10～14歳																		
15～19歳																		
20歳以上																	1	1
合計		3		15	2	7	8	5	31	2		3	4		2		1	83
咽頭結膜熱	～5ヶ月																	
	～11ヶ月																	
	1歳			3			2											5
	2歳	1	2	3		1			2									9
	3歳	1	3			1		1										6
	4歳		3	2														5
	5歳		1	1							1							3
	6歳		3	1														4
	7歳		1										1					2
	8歳													1				
	9歳			1			1		2									4
10～14歳			3														3	
15～19歳																		
20歳以上					1													1
合計		2	13	14		3	3	1	4		1		1					42
A群溶血性レンサ球菌咽頭炎	～5ヶ月																	
	～11ヶ月																	
	1歳			1					2				1					4
	2歳			1		1			1	1								4
	3歳	1		2	1	5		1	5				4					19
	4歳			3		10	2	1	5	1		1	2	1		1		27
	5歳		3	6		10	7	4	5	2			1	1			2	41
	6歳		3	10	3	4	5	3	7	2	1	2	1			1		42
	7歳			4	1	3	5	9	2	1	1		4					30
	8歳		2	7		8	4	7	3		1							32
	9歳					1		1	2	3								8
10～14歳	1		7	1	4	1	4	6			1	5					30	
15～19歳		1		1	1												3	
20歳以上		2		1					1				3				10	
合計		2	11	41	8	47	25	31	39	11	3	4	21	2		2	3	250
感染性胃腸炎	～5ヶ月			4				2			1						1	8
	～11ヶ月		3	8		2	2	6	3	1	4	1	1		1			32
	1歳	3	9	25	6	7	6	8	18		7		1	1		2	2	95
	2歳		9	9	9	5	2	3	10	3	2	3	4			1	5	65
	3歳	1	11	12	3	9	3	8	12		2	2					1	64
	4歳		10	21	1	7	5	5	6		7		2			2	1	67
	5歳	1	20	18	3	8	1	13	9		2	7			1	1	2	86
	6歳		7	15	2	9	1	3	5	2	3	2			1			50
	7歳	1	12	8	1	3	2	2	4			2				1		36
	8歳		4	9		4		6	6	1						1		31
	9歳	1	1	8	2	3		4	4	2	1	1					1	28
10～14歳		10	9	2	4	1	4	7		1	2				2	4	46	
15～19歳	2	5	1	2	1		1	7		1	2						22	
20歳以上	8	29	6	10	5	4		32	4		11	1			3	4	117	
合計		17	130	153	41	67	27	65	123	13	31	33	9	1	3	13	21	747

2013年 第47週		保健所別、年齢層別報告患者数(男女合計)													No.2			
		野田	柏市	松戸	市川	船橋市	習志野	千葉市	印旛	香取	海浜	山武	長生	夷隅	安房	君津	市原	合計
小児科定点数		4	9	16	9	11	10	18	16	2	4	6	4	3	4	8	7	131
水痘	～5ヶ月							1										1
	～11ヶ月			1			3	1		1						2		8
	1歳		2	2		3	1	2	3		1							14
	2歳		1	2	2	1	1	2			5					2		16
	3歳		1	2	2	2	5	2	2		3					2		21
	4歳		2	4	2	4	4			1	2	1	1			3		24
	5歳		1	7	3	5	10		1		1							28
	6歳		3	1		4	3	1				1			1	1	1	16
	7歳		1			2		1					1					5
	8歳			1		2		2									1	6
	9歳			1				1									1	3
	10～14歳					1		1	2		1						1	6
	15～19歳																	
20歳以上							1											1
合計		11	21	9	24	28	14	8	1	14	2	2		1	12	2	149	
手足口病	～5ヶ月						1					1						2
	～11ヶ月																	
	1歳			2	1		2	4	2		1					2		14
	2歳			1	2	2	1	2	1									9
	3歳	1	1	1	1	3	2		1		1	2			1	1		15
	4歳		1			1	1	2										5
	5歳			1		2						1						4
	6歳	1				2	1											4
	7歳					1		1										2
	8歳	1		1														2
	9歳																	
	10～14歳											1						1
	15～19歳																	
20歳以上								1										1
合計		3	2	6	4	11	8	9	5		1	6			1	3	59	
伝染性紅斑	～5ヶ月																	
	～11ヶ月																	
	1歳																	
	2歳																	
	3歳		2															2
	4歳																	
	5歳					1												1
	6歳		1		1													2
	7歳		1															1
	8歳							1										1
	9歳																	
	10～14歳																	1
	15～19歳																	
20歳以上																		
合計		4		1	1		1										1	8
突発性発しん	～5ヶ月																	
	～11ヶ月		1	3	2	5	3	4	4									22
	1歳	1	3	4	1	5	3	5	5		1	2			1	1		32
	2歳			1					1		1							3
	3歳			1		1												2
	4歳																	
	5歳																	
	6歳																	
	7歳																	
	8歳																	
	9歳																	
	10～14歳																	
	15～19歳																	
20歳以上																		
合計		1	4	9	3	11	6	9	10		1	1	2		1	1	59	

2013年 第47週		保健所別、年齢層別報告患者数(男女合計)														No.3			
		野田	柏市	松戸	市川	船橋市	習志野	千葉市	印旛	香取	海浜	山武	長生	夷隅	安房	君津	市原	合計	
小児科定点数		4	9	16	9	11	10	18	16	2	4	6	4	3	4	8	7	131	
百日咳	～5ヶ月 ～11ヶ月																		
	1歳																		
	2歳																		
	3歳																		
	4歳																		
	5歳																		
	6歳																		
	7歳																		
	8歳																		
	9歳																		
	10～14歳									1									1
15～19歳																			
20歳以上																			
合計									1									1	
ヘルパンギーナ	～5ヶ月 ～11ヶ月																		
	1歳																1	1	
	2歳																		
	3歳																		
	4歳																		
	5歳																		
	6歳																		
	7歳																		
	8歳																		
	9歳																		
	10～14歳																		
15～19歳																			
20歳以上																			
合計																	1	1	
流行性耳下腺炎	～5ヶ月 ～11ヶ月																		
	1歳							1										3	
	2歳							1					1					5	
	3歳						1	1				1						3	
	4歳						1	1										3	
	5歳				1			1										4	
	6歳								1	1				1				4	
	7歳									1									8
	8歳					1													6
	9歳																		2
	10～14歳			1	1														6
15～19歳																		1	
20歳以上																			
合計		1	2	1	2	4	1	3			1	1	1			25		42	

2013年 第47週		保健所別、年齢層別報告患者数(男女合計)													No.4			
		野田	柏市	松戸	市川	船橋市	習志野	千葉市	印旛	香取	海匝	山武	長生	夷隅	安房	君津	市原	合計
インフル定点数		7	14	25	12	17	16	28	24	4	7	9	7	5	7	13	11	206
インフル エンザ	～5ヶ月 ～11ヶ月																	
	1歳			1		1							1					3
	2歳		1				1		1									3
	3歳		1															1
	4歳								1									1
	5歳					1		2										3
	6歳								1			1						2
	7歳					1	2	1	1									5
	8歳					1	1	1										3
	9歳					1												1
	10～14歳								2			2					1	5
	15～19歳								1			1		1		1		4
	20～29歳					2			2				1				1	6
	30～39歳			2		1			2			1						6
40～49歳				1			1	3				1					7	
50～59歳																2	2	
60～69歳								1									1	
70～79歳																		
80歳以上																		
合計		4	2		8	4	6	14		5	3	1		1	5		53	
眼科定点数		1	2	5	3	3	3	5	4		1	1	1		1	2	2	34
急性 出血性 結膜炎	～5ヶ月 ～11ヶ月																	
	1歳																	
	2歳																	
	3歳																	
	4歳																	
	5歳																	
	6歳																	
	7歳																	
	8歳																	
	9歳																	
	10～14歳																	
	15～19歳																	
	20～29歳																	
	30～39歳																	
40～49歳																		
50～59歳																		
60～69歳																		
70歳以上																		
合計																		
流行性 角結膜炎	～5ヶ月 ～11ヶ月																	
	1歳																	
	2歳						1		1									2
	3歳								1									1
	4歳																	
	5歳			1											1			2
	6歳																	
	7歳																	
	8歳																	
	9歳																	
	10～14歳																	
	15～19歳			1				1									2	4
	20～29歳	1							1								1	3
	30～39歳				1			1									1	3
40～49歳	1	1			1											1	4	
50～59歳																		
60～69歳								2									2	
70歳以上						1											1	
合計		2	2	2		1	2	2	5						1	5	22	

※ 千葉県の感染症情報は、千葉県感染症情報センターのホームページを御覧ください。

URL. <http://www.pref.chiba.lg.jp/eiken/c-idsc/index.html>

※ 全国の感染症情報(IDWR)は、国立感染症研究所感染症疫学センターのホームページを御覧ください。

URL. <http://www.nih.go.jp/niid/ja/from-idsc.html>

千葉県結核・感染症週報 2013年 第47週

発行 千葉県衛生研究所
千葉県健康福祉部
千葉県医師会
事務局 千葉県衛生研究所感染症疫学研究室内
千葉県感染症情報センター
〒260-8715 千葉市中央区仁戸名町 666-2
TEL. 043(266)6723 FAX. 043(265)5544

本週報は、感染症の予防及び感染症の患者に対する医療に関する法律に基づくものであり、千葉県内の医療従事者、定点医療機関、県及び千葉市保健所の皆様の御協力を得て、千葉県衛生研究所感染症疫学研究室内千葉県感染症情報センターにおいて編集したものです。

また、本週報は速報性を重視しておりますので、今後調査などの結果に応じて、若干の変更が生ずることがありますが、その場合には週報上にて訂正させていただきます。

なお、週報の内容について、学術的研究、あるいは公衆衛生活動にかかわる業務以外の目的においては、無断転載を禁じます。