

# Chiba Weekly Report

2013

— 第 49 週 —

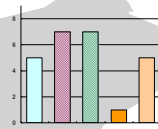
2013/12/2～12/8

## 千葉県結核・感染症週報 (11 月分感染症月報含む)

千葉県感染症天気図 . . . . . 2

今週の注目疾患 . . . . . 3

感染性胃腸炎 —さらに増加—  
RS ウイルス感染症 —増加—  
侵襲性肺炎球菌感染症



全数報告疾患集計表 . . . . . 6

感染症月報集計表 . . . . . 7

### 定点報告 (五類感染症)

疾病別グラフ . . . . . 9

〈週報〉RS ウイルス感染症・咽頭結膜熱・A 群溶血性レンサ球菌咽頭炎・感染性胃腸炎  
水痘・手足口病・伝染性紅斑・突発性発しん・百日咳・ヘルパンギーナ  
流行性耳下腺炎・インフルエンザ・急性出血性結膜炎・流行性角結膜炎

〈月報〉性器クラミジア感染症・性器ヘルペスウイルス感染症・尖圭コンジローマ  
淋菌感染症・非淋菌性尿道炎

疾患別・保健所別・年齢階級別集計表 . . . . . 15

〈週報〉RS ウイルス感染症・咽頭結膜熱・A 群溶血性レンサ球菌咽頭炎・感染性胃腸炎  
水痘・手足口病・伝染性紅斑・突発性発しん・百日咳・ヘルパンギーナ  
流行性耳下腺炎・インフルエンザ・急性出血性結膜炎・流行性角結膜炎

〈月報〉性器クラミジア感染症・性器ヘルペスウイルス感染症・尖圭コンジローマ  
淋菌感染症・非クラミジア性非淋菌性尿道炎

〈男女合計〉〈男性計〉〈女性計〉

定点把握対象の五類感染症

千葉県感染症天気図

今週の患者発生は？(前週と比べて)

上段は定点当たり患者数

2013年 第49週

下段は報告患者数

定点	疾病名	流行状況	コメント	今週	1週前	2週前	3週前
小児科	RSウイルス感染症		【今週の注目疾患】	0.76 101	0.66 88	0.63 83	0.57 77
	咽頭結膜熱		野田(3.3)、柏市(2.1)が多い。	0.64 85	0.56 75	0.32 42	0.34 45
	A群溶血性レンサ球菌 咽頭炎		習志野(6.8)、長生(6.0)、船橋市(4.9)が多い。	2.69 358	2.78 370	1.91 250	1.66 223
	感染性胃腸炎		【今週の注目疾患】	14.60 1942	10.96 1458	5.70 747	4.65 623
	水痘		船橋市(4.6)、千葉市(3.0)が多い。	1.67 222	1.44 191	1.14 149	0.81 108
	手足口病			0.20 27	0.25 33	0.45 59	0.60 81
	伝染性紅斑			0.05 7	0.04 5	0.06 8	0.06 8
	突発性発しん			0.51 68	0.59 79	0.45 59	0.50 67
	百日咳		20歳以上2例。	0.05 6	0.01 1	0.01 1	0.04 5
	ヘルパンギーナ			0.02 2	0.03 4	0.01 1	0.05 7
	流行性耳下腺炎		君津(3.1)が多い。	0.32 42	0.35 47	0.32 42	0.24 32
	インフルエンザ	インフルエンザ*		山武(1.9)、長生(1.1)、松戸(1.0)が多い。	0.66 140	0.50 104	0.26 53
眼科	急性出血性結膜炎			0.03 1	0.03 1	0.00 0	0.06 2
	流行性角結膜炎			0.49 17	0.33 11	0.65 22	0.45 15
基幹病院	クラミジア肺炎 (オウム病を除く)			0.00 0	0.11 1	0.11 1	0.00 0
	細菌性髄膜炎			0.00 0	0.11 1	0.00 0	0.00 0
	マイコプラズマ肺炎			0.00 0	0.33 3	0.56 5	0.33 3
	無菌性髄膜炎			0.13 1	0.11 1	0.11 1	0.00 0
	感染性胃腸炎 (ロタウイルス)			0.00 0	0.00 0	0.00 0	0.00 0
全数	風しん	週別報告数 (診断日)		2	1	2	1
	麻しん	週別報告数 (診断日)		0	0	0	0

備考 増加 やや増加 変化なし やや減少 減少  
 - 患者報告なし

今週の報告定点数 小児科定点 133 インフルエンザ定点 211  
 眼科定点 35 基幹病院定点 8

「定点当りの患者数」とは報告患者数/報告定点数。

「流行中」とは報告定点当りの患者数が設定値を2週連続して超えた場合に2週目より表示。

※全数の報告患者数の項目は、診断日と報告日が異なるため、数字が変動することがあります。

【今週の注目疾患】

感染性胃腸炎 — さらに増加 —

第49週の県全体での定点当たり患者報告数は、14.60 とさらに増加した。

2013年は概ね過去10年の平均で推移している。

保健所別では、海匝 (23.5)、柏市 (21.9)、印旛 (21.4)、松戸 (20.8)、船橋市 (20.4) が、県内では、今週はじめて流行警報レベル (20) 超えて高くなっており、注意が必要である。

学校欠席者情報収集システムにおいては、第49週 (12/2～12/8) に602例で、柏市82例、松戸市60例、千葉市54例が特に多くなっている。(平成25年12月11日現在)

なお、第1週～第49週までの報告における年齢別割合では、1歳11.4%をピークに、2歳8.9%、3歳8.6%、4歳8.7%となっている。

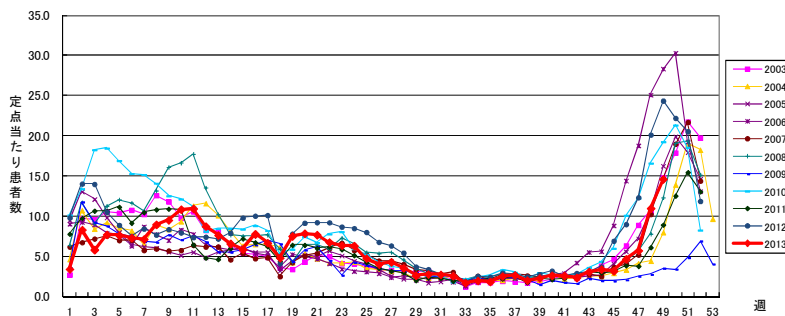
◆千葉県健康福祉部疾病対策課

URL : <http://www.pref.chiba.lg.jp/shippei/press/2013/norosyudan-20131105.html>

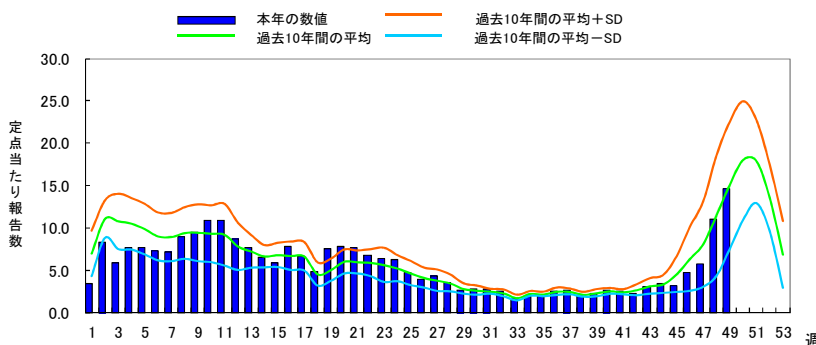
◆学校欠席者サーベイランス

URL : <http://www.syndromic-surveillance.net/gakko/>

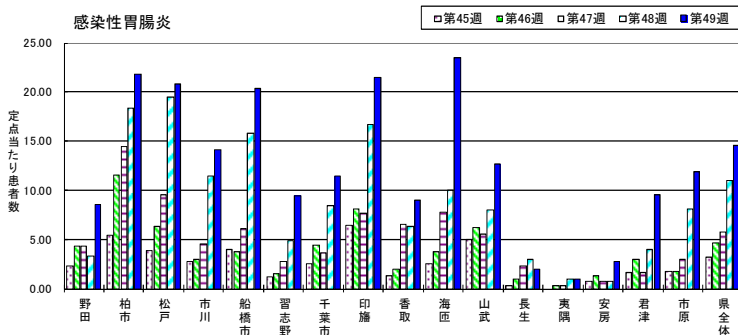
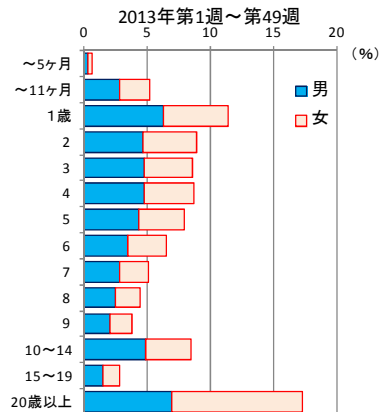
感染性胃腸炎年別・週別発生状況(2003～2013年第49週)



感染性胃腸炎 過去10年間との週別比較



感染性胃腸炎 累積年齢分布



RSウイルス感染症 ー増加ー

第49週の県全体の定点当たり患者報告数は、第47週に再度増加に転じてから、3週続けて増加し、0.76となった。第49週は、過去10年の同時期と比較し、最も高くなっている。

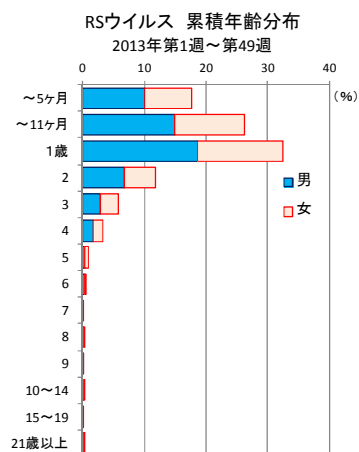
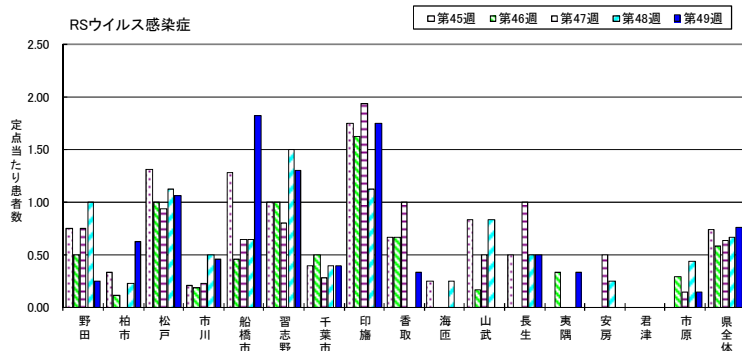
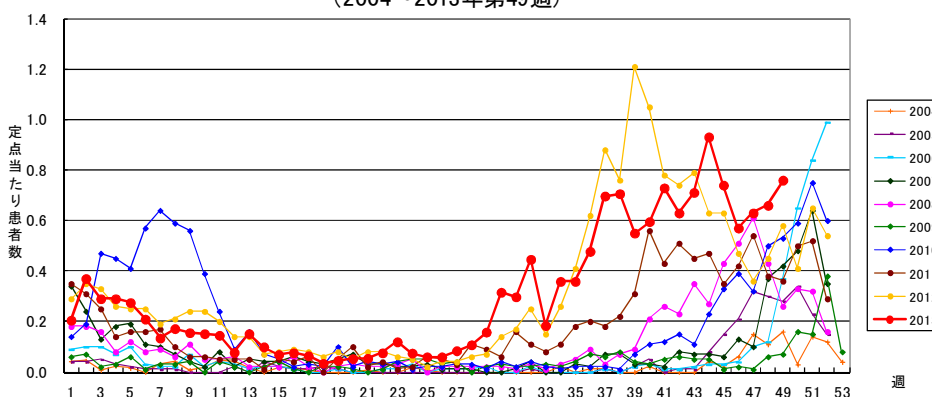
保健所別にみると、船橋市(1.8)、印旛(1.8)が多い。

第1週～第49週における累積患者報告数の年齢別では、1歳未満が44.0%、1歳が32.4%と2歳未満が約8割を占めている。

全国(第48週)においても、本県と同様に定点当たり患者報告数は第46週以降、再度増加に転じた後、増加し続けている。

なお、厚生労働省では、「RSウイルス感染症に関するQ&A」を作成しているのので、参考にされたい。(URL：[http://www.mhlw.go.jp/bunya/kenkou/kekkaku-kansenshou19/rs\\_qa.html](http://www.mhlw.go.jp/bunya/kenkou/kekkaku-kansenshou19/rs_qa.html))

RSウイルス感染症 年別・週別発生状況 (2004～2013年第49週)



### 侵襲性肺炎球菌感染症

第49週は、今年最も多い6例の報告があり、5類全数報告対象となった2013年4月1日(第14週)からの累計は44例となった。

2013年第1週～第49週に報告された44例の詳細は以下のとおりである。

保健所別では、千葉市7例、市川及び安房6例、海匝及び船橋市5例が多くなっている。

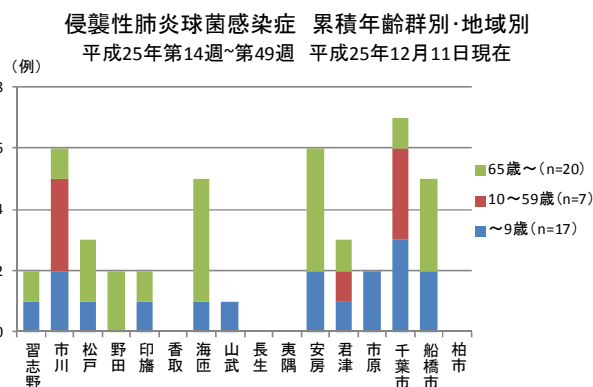
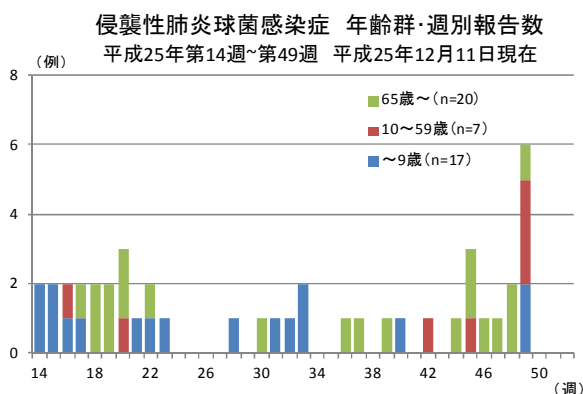
年齢群別では、60歳～が20例(45%)、～9歳が17例(39%)、10～59歳が9例(16%)となっていた。

性別では、男性26例(59%)、女性18例(41%)となっていた。

ワクチン接種歴は、～9歳で17例中7例(41%)が1回以上の接種有と記載があった。

全国の状況を見ると、週別の報告数は増加傾向にあり注意が必要である。

なお、詳細において、本県の年齢群別～9歳の割合は、全国の29.3%と比較し、高くなっている。

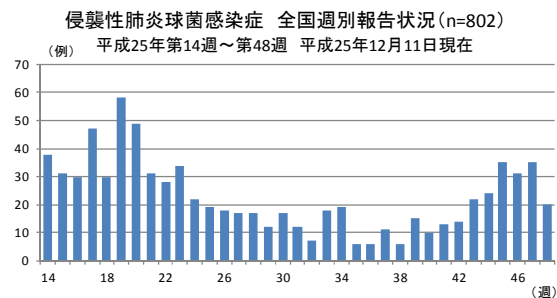


侵襲性肺炎球菌感染症 累積年齢群・性別報告数  
平成25年第14週～第49週 平成25年12月11日現在

	男	女	合計	(%)
～9歳	12	5	17	39
10～59歳	4	3	7	16
60歳～	10	10	20	45
合計	26	18	44	

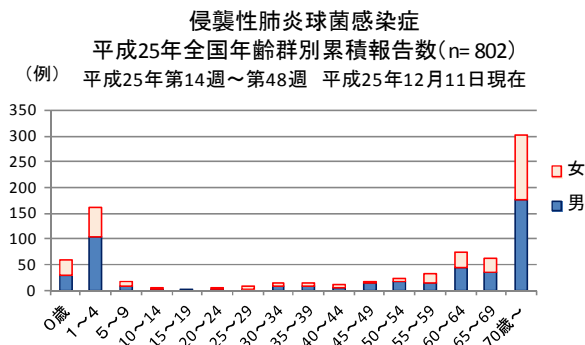
侵襲性肺炎球菌感染症 ワクチン接種歴  
平成25年第14週～第49週 平成25年12月11日現在

	有	無or不明	合計
～9歳	7	10	17
10～59歳		7	7
60歳～	1	19	20
合計	8	36	44



侵襲性肺炎球菌感染症 平成25年全国年齢群・性別報告数  
平成25年第14週～第48週 平成25年12月11日現在

	男	女	合計	(%)
～9歳	141	94	235	29.3
10～59歳	74	55	129	16.1
60歳～	254	184	438	54.6
合計	469	333	802	



## 第49週全数報告疾患集計表

一類感染症	今週	累計(年)
エボラ出血熱	0	0
クリミア・コンゴ出血熱	0	0
痘そう	0	0
南米出血熱	0	0
ペスト	0	0
マールブルグ病	0	0
ラッサ熱	0	0

二類感染症	今週	累計(年)
急性灰白髄炎	0	0
結核	11	1179
ジフテリア	0	0
重症急性呼吸器症候群(病原体がSARSコロナウイルスであるものに限る)	0	0
鳥インフルエンザ(H5N1)	0	0

三類感染症	今週	累計(年)
コレラ	0	1
細菌性赤痢	0	4
腸管出血性大腸菌感染症	0	128
腸チフス	0	6
パラチフス	0	3

四類感染症(その1)	今週	累計(年)
E型肝炎	0	4
ウエストナイル熱(ウエストナイル脳炎を含む)	0	0
A型肝炎	0	3
エキノコックス症	0	0
黄熱	0	0
オウム病	0	0
オムスク出血熱	0	0
回帰熱	0	0
キャサスル森林病	0	0
Q熱	0	0
狂犬病	0	0
コクシジオイデス症	0	0
サル痘	0	0
重症熱性血小板減少症候群(SFTS)	0	0
腎症候性出血熱	0	0
西部ウマ脳炎	0	0
ダニ媒介脳炎	0	0
炭疽	0	0
チクングニア熱	0	4
つつが虫病	1	4
デング熱	0	19
東部ウマ脳炎	0	0

四類感染症(その2)	今週	累計(年)
鳥インフルエンザ(H5N1及びH7N9を除く)	0	0
ニパウイルス感染症	0	0
日本紅斑熱	0	4
日本脳炎	0	0
ハンタウイルス肺症候群	0	0
Bウイルス病	0	0
鼻疽	0	0
ブルセラ症	0	0
ベネズエラウマ脳炎	0	0
ヘンドラウイルス感染症	0	0
発しんチフス	0	0
ポツリヌス症	0	0
マラリア	0	1
野兎病	0	0
ライム病	0	1
リッサウイルス感染症	0	0
リフトバレー熱	0	0
類鼻疽	0	0
レジオネラ症	0	56
レプトスピラ症	0	0
ロッキー山紅斑熱	0	0

五類感染症(全数)	今週	累計(年)
アメーバ赤痢	1	64
ウイルス性肝炎(E型肝炎及びA型肝炎を除く)	0	4
急性脳炎(ウエストナイル脳炎、西部ウマ脳炎、ダニ媒介脳炎、東部ウマ脳炎、日本脳炎、ベネズエラウマ脳炎及びリフトバレー熱を除く)	1	28
クリプトスポリジウム症	0	1
クロイツフェルト・ヤコブ病	1	6
劇症型溶血性レンサ球菌感染症	0	11
後天性免疫不全症候群	1	69
ジアルジア症	0	4
侵襲性インフルエンザ菌感染症	0	6
侵襲性髄膜炎菌感染症	0	1
侵襲性肺炎球菌感染症	6	44
先天性風しん症候群	0	1
梅毒	0	52
破傷風	0	9
バンコマイシン耐性黄色ブドウ球菌感染症	0	0
バンコマイシン耐性腸球菌感染症	0	1
風しん	2	711
麻しん	0	20
髄膜炎菌性髄膜炎	0	0

新型インフルエンザ等感染症	今週	累計(年)
新型インフルエンザ	.	.

指定感染症	今週	累計(年)
鳥インフルエンザ(H7N9)	0	0

## 月報集計表 2013年 11月

上段は定点当たり患者報告数  
下段は報告患者数

## 性感染症(STD)

疾病名	今月			1月前	2月前	3月前
	男	女	合計	合計	合計	合計
性器クラミジア感染症	0.56	0.86	1.42	1.33	1.60	1.49
	24	37	61	56	67	64
性器ヘルペスウイルス感染症	0.12	0.40	0.51	0.62	0.62	0.51
	5	17	22	26	26	22
尖圭コンジローマ	0.23	0.19	0.42	0.52	0.45	0.37
	10	8	18	22	19	16
淋菌感染症	0.35	0.05	0.40	0.76	0.57	0.53
	15	2	17	32	24	23
非クラミジア性非淋菌性尿道炎	1.16	0.14	1.30	1.60	2.33	1.91
	50	6	56	67	98	82

備考 今月のSTD報告定点数

43

上段は定点当たり患者数

## 薬剤耐性菌感染症

下段は報告患者数

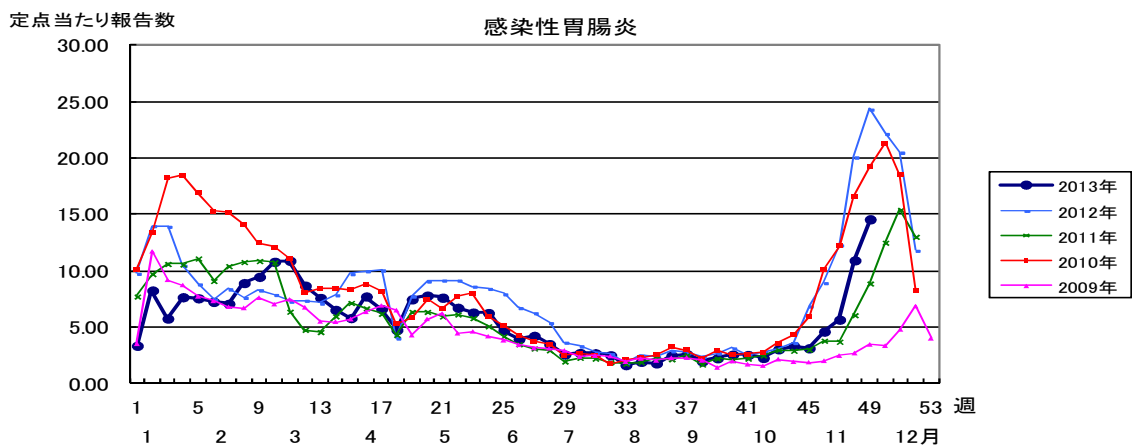
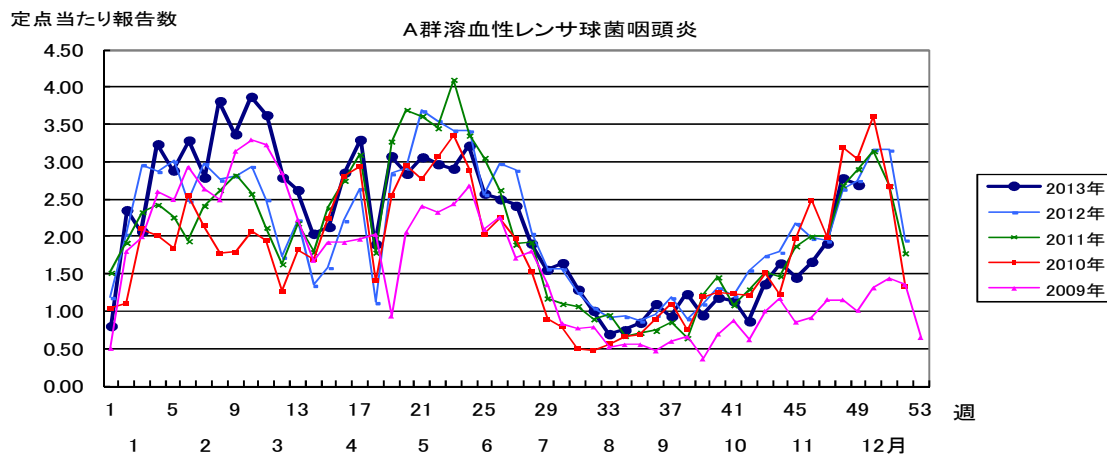
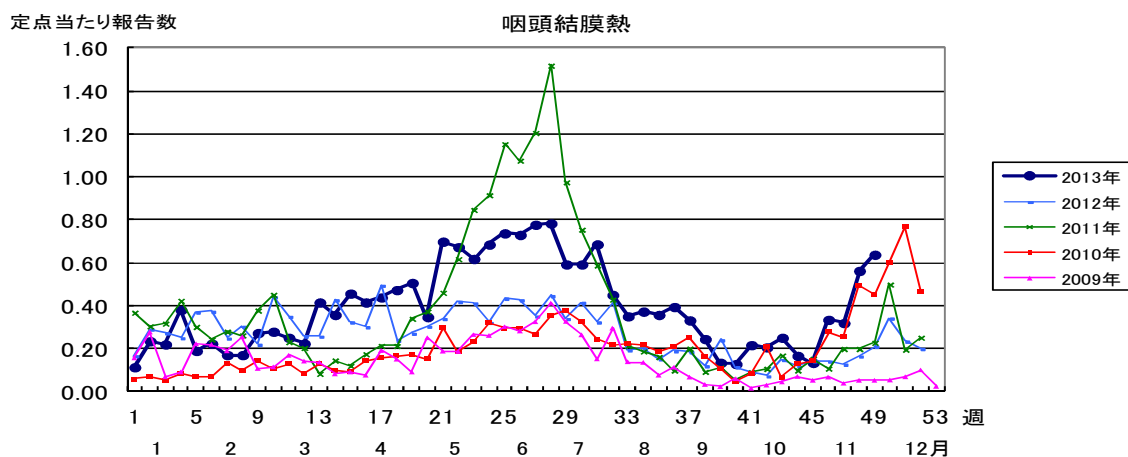
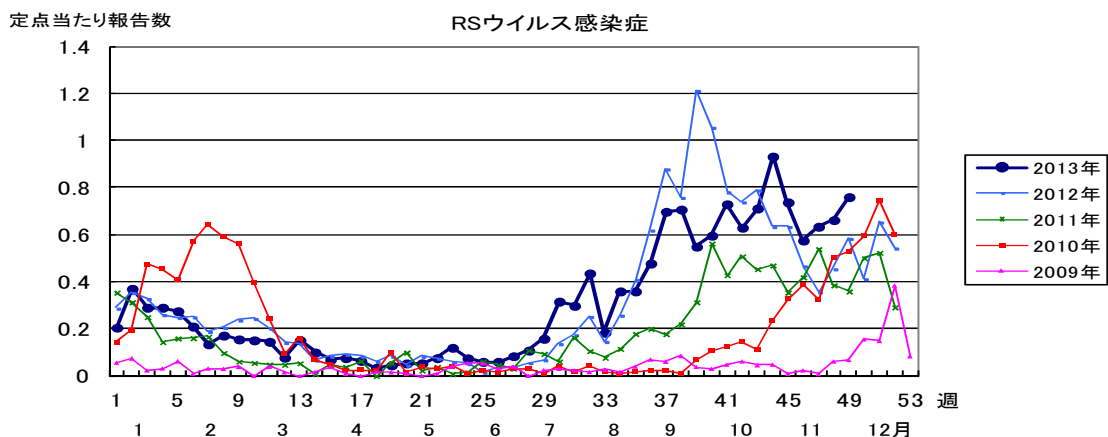
疾病名	今月	1月前	2月前	3月前
メチシリン耐性黄色ブドウ球菌感染症	2.89	4.00	2.78	3.67
	26	36	25	33
ペニシリン耐性肺炎球菌感染症	1.67	2.22	1.56	2.44
	15	20	14	22
薬剤耐性アシネトバクター感染症	0.00	0.00	0.00	0.00
	0	0	0	0
薬剤耐性緑膿菌感染症	0.00	0.11	0.00	0.00
	0	1	0	0

備考 今月の基幹病院報告定点数

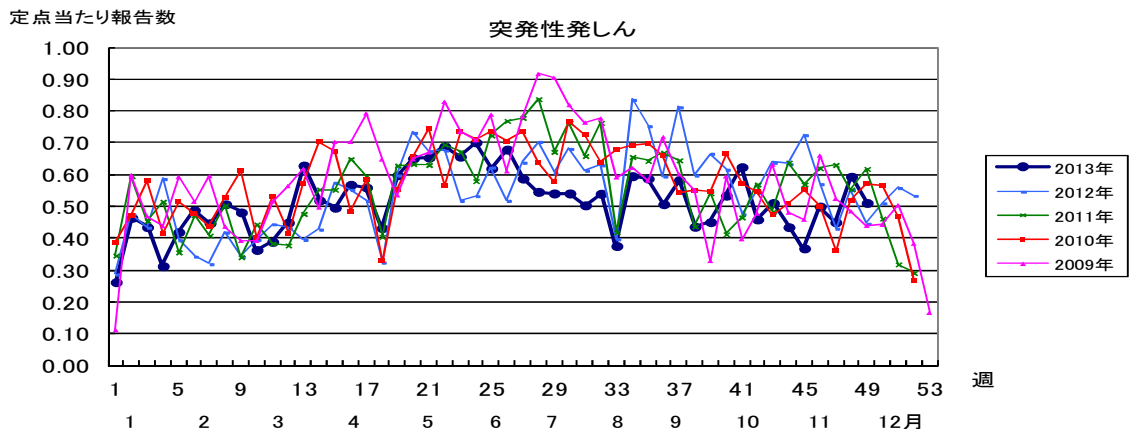
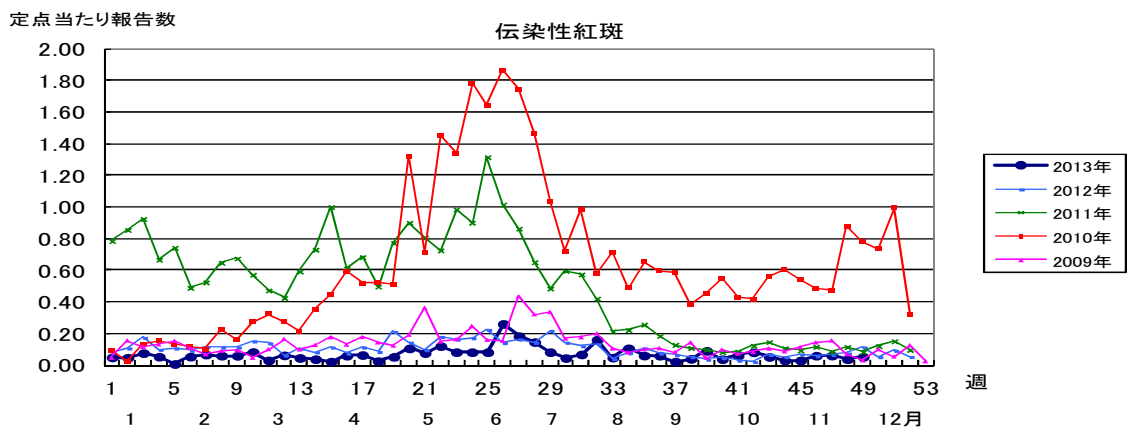
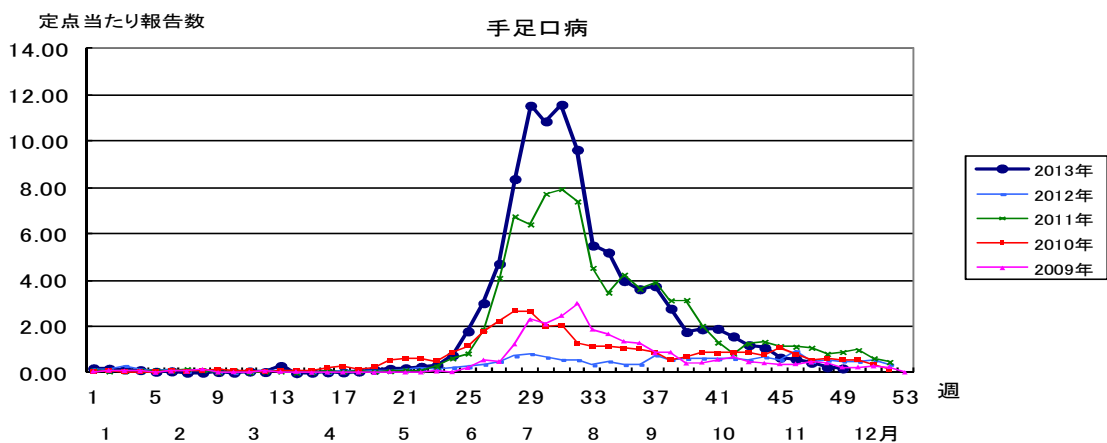
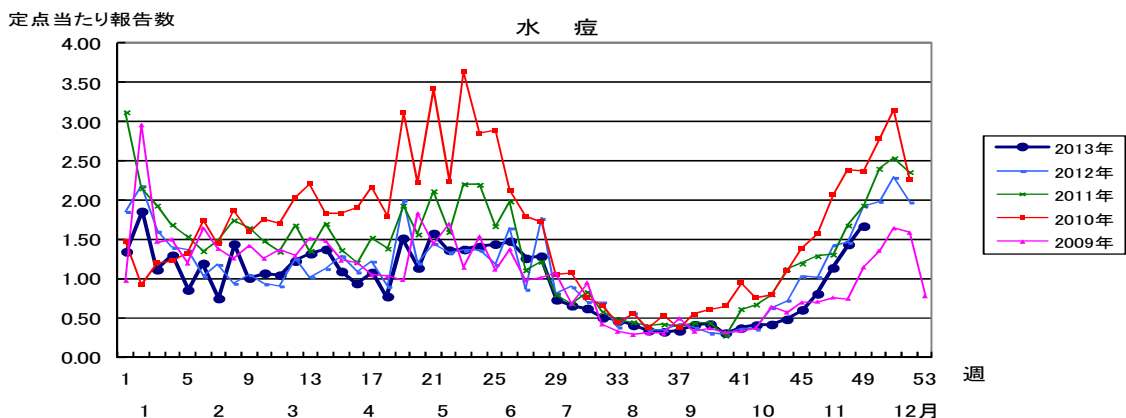
9

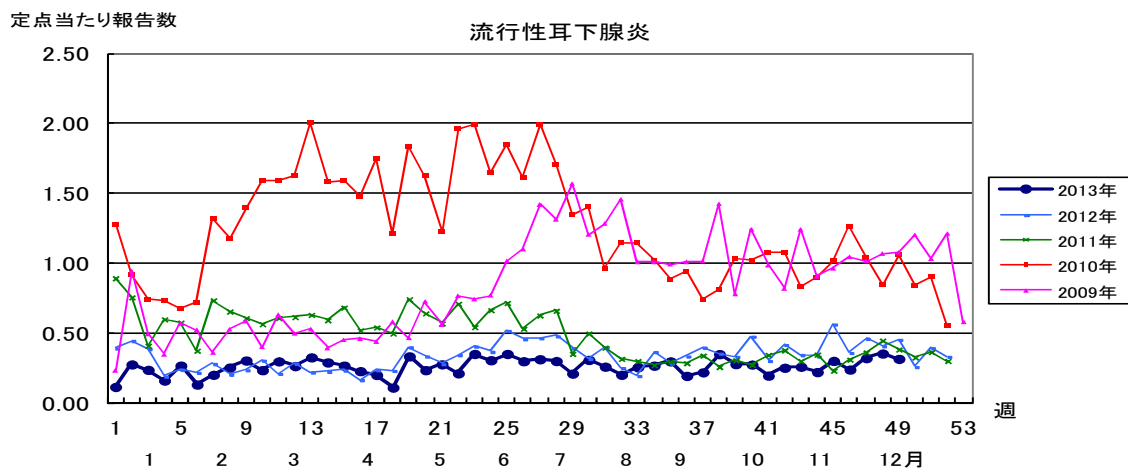
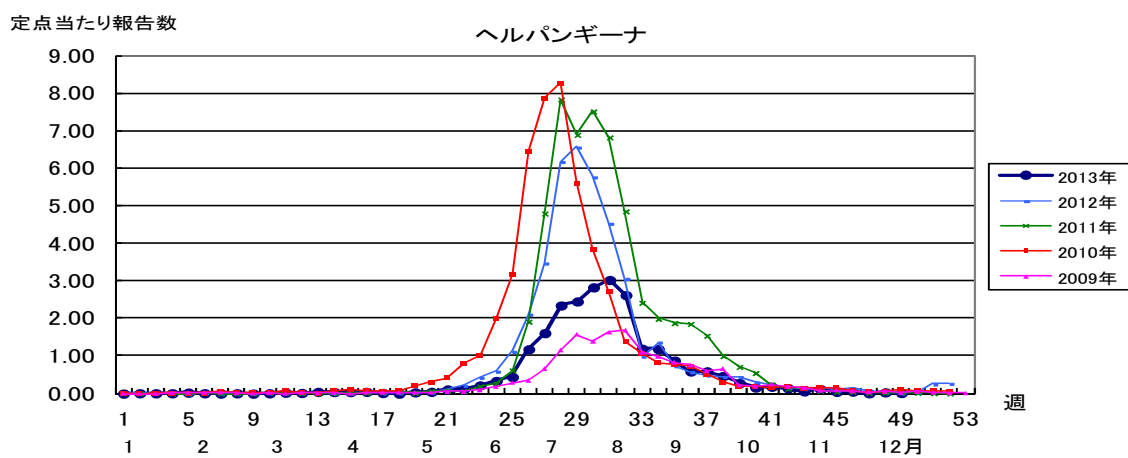
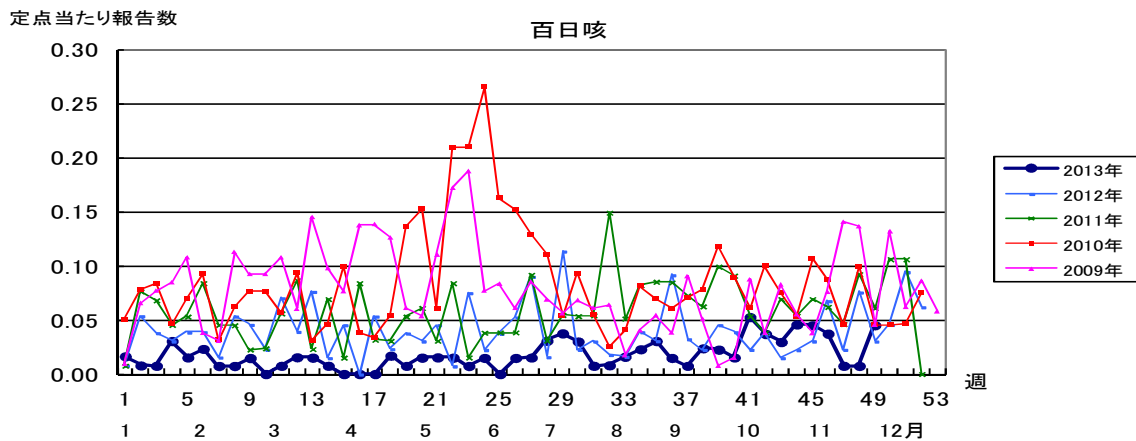
## 全数報告疾患集計表(動物由来感染症)

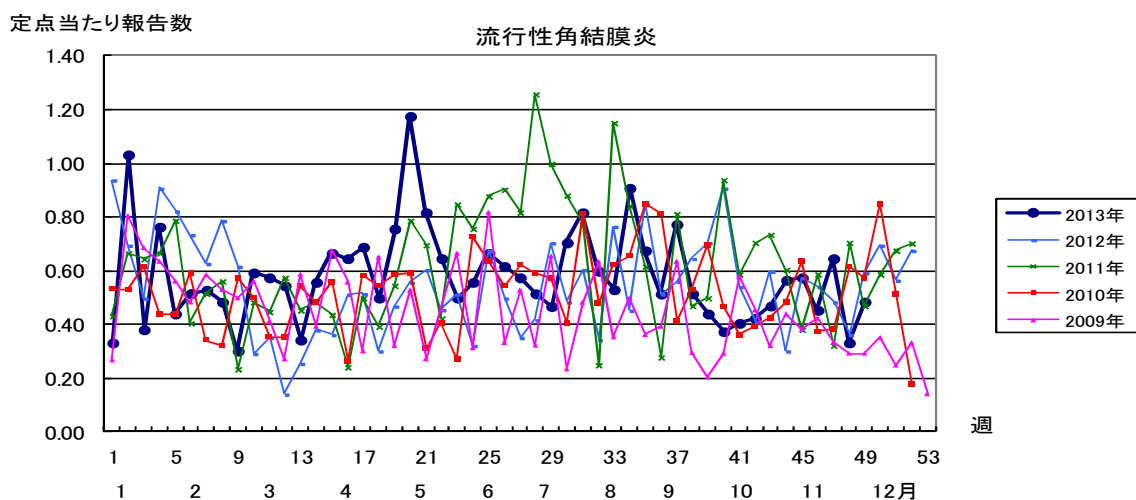
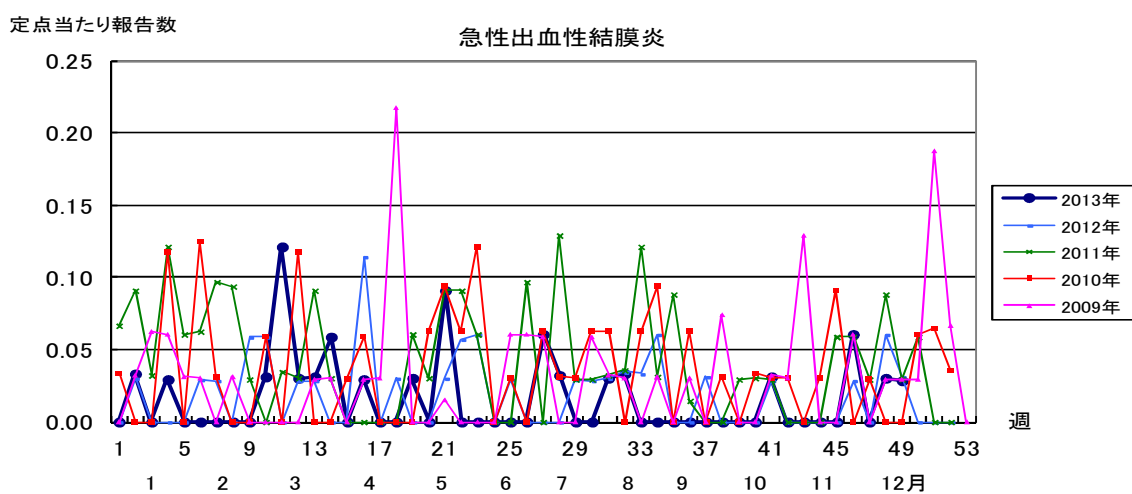
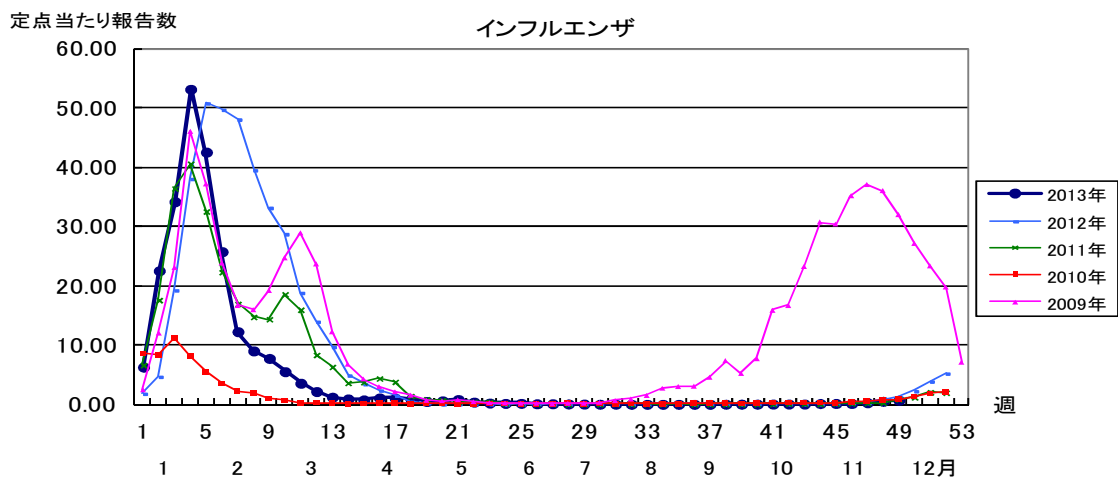
感染症の名称及び動物の種類	11月の報告数	2013年累計
エボラ出血熱のサル	0	0
マールブルグ病のサル	0	0
ペストのプレーリードッグ	0	0
重症急性呼吸器症候群(病原体がSARSコロナウイルスであるものに限る)のイタチアナグマ、タヌキ、ハクビシン	0	0
細菌性赤痢のサル	0	0
ウエストナイル熱の鳥類	0	0
エキノコックス症の犬	0	0
結核のサル	0	0
鳥インフルエンザ(H5N1又はH7N9)の鳥類	0	0

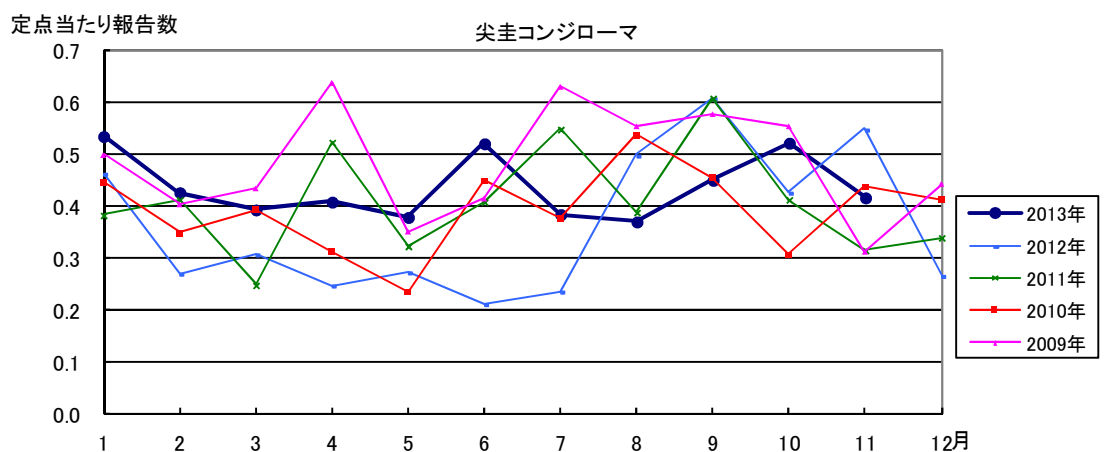
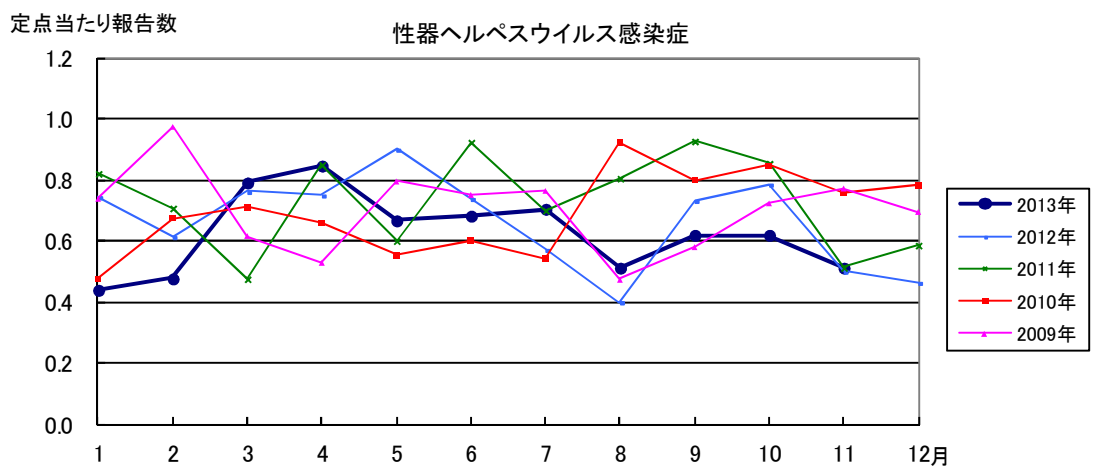
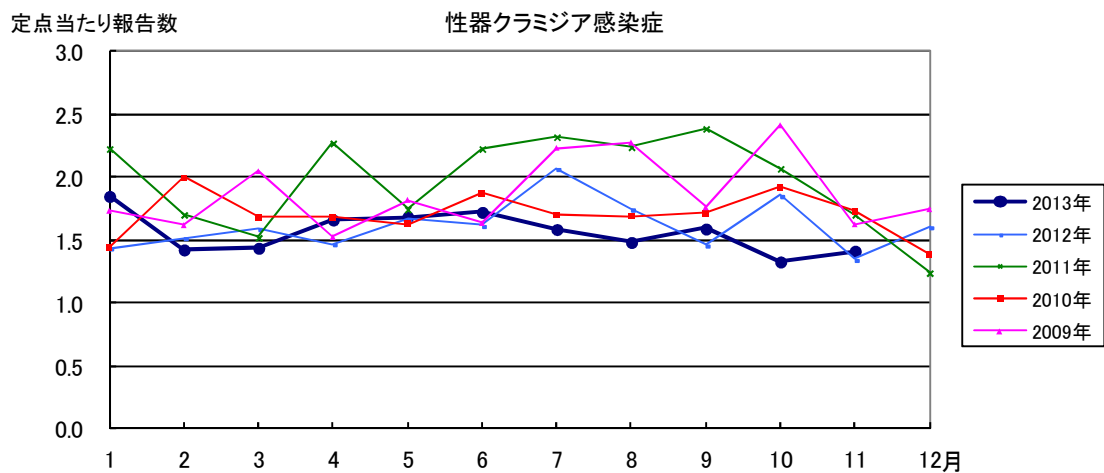


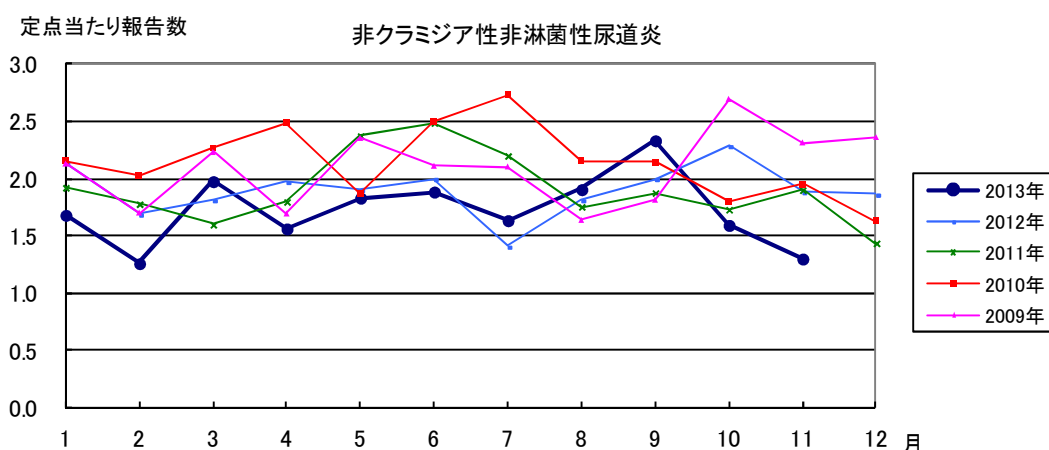
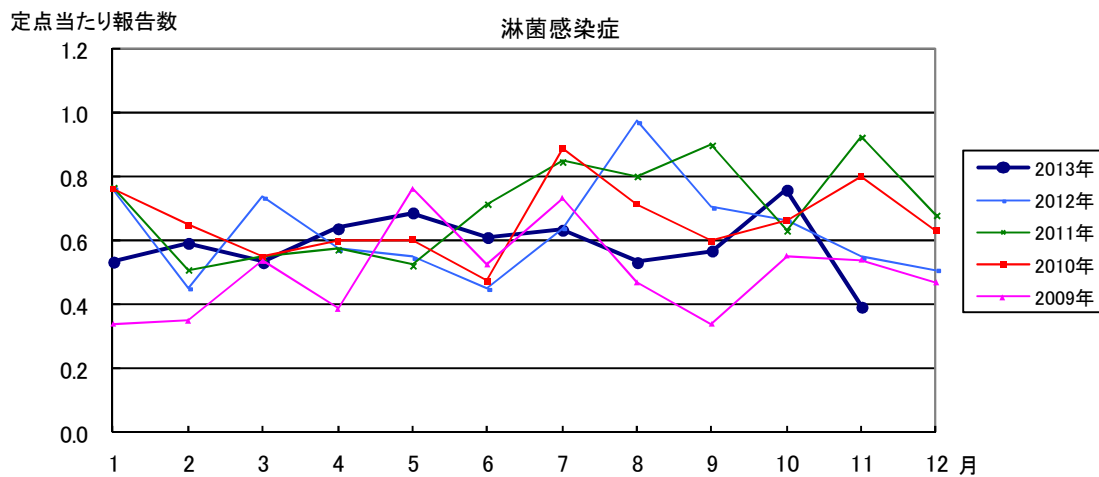












2013年 第49週		保健所別、年齢層別報告患者数(男女合計)														No.1		
		野田	柏市	松戸	市川	船橋市	習志野	千葉市	印旛	香取	海匝	山武	長生	夷隅	安房	君津	市原	合計
小児科定点数		4	8	16	11	11	10	18	16	3	4	6	4	3	4	8	7	133
RSウイルス感染症	～5ヶ月			1	2	3	1	4	7					1			1	20
	～11ヶ月		4	5	1	4	2	1	5									22
	1歳	1		6	1	7	8		8	1			2					34
	2歳		1	4	1	4	1		2									13
	3歳			1		2	1		4									8
	4歳							2	1									3
	5歳								1									1
	6歳																	
	7歳																	
	8歳																	
	9歳																	
10～14歳																		
15～19歳																		
20歳以上																		
合計		1	5	17	5	20	13	7	28	1			2	1			1	101
咽頭結膜熱	～5ヶ月					2												3
	～11ヶ月					2	1	1	1									10
	1歳	1	3	1		2	1	1	1									10
	2歳	2	1	2	1		2	1	1									10
	3歳	2	4	2		2	1		3			1						15
	4歳		5	6			3	2	2		1							19
	5歳						1	1	2									4
	6歳	3	1	1			1		2									8
	7歳	3		1					2									4
	8歳	1	2			1		1			1							6
	9歳							1										1
10～14歳						1	1										2	
15～19歳			1														1	
20歳以上	1				1												2	
合計		13	17	14	1	8	10	8	11		2	1						85
A群溶血性レンサ球菌咽頭炎	～5ヶ月																	
	～11ヶ月																	
	1歳		1	1			1									1		4
	2歳	1	1			1			3				1		1			8
	3歳			1		2	2	3	2				3	1		2		16
	4歳		1	3	2	8	10	5	9			1		3		3	1	46
	5歳			5	2	6	9	7	3	2	1	1	1	2				39
	6歳		1	8	1	4	12	4	5	4			3	2				44
	7歳		2	10	1	12	15	12	1			1	3					57
	8歳			7		6	7	7	7		1	1	4	1		2		43
	9歳		2	2	3	8	6	1	8	1	2					1		34
10～14歳	2	3	6		5	6	1	9	1	1		2	3		2	4	45	
15～19歳																		
20歳以上		4		1	2			2				7	1		1	4	22	
合計		3	15	43	10	54	68	40	49	8	5	4	24	13		13	9	358
感染性胃腸炎	～5ヶ月				2	1		1	1		2							7
	～11ヶ月	2	3	9	9	9	10	23	10	1	5	2	1	1		2	4	91
	1歳	5	17	45	17	29	18	40	45	2	19	6	1	1		7	12	264
	2歳	1	11	30	12	29	12	21	29	2	11	4	1			9	6	178
	3歳	1	7	29	10	18	9	22	26	1	8	3		1	1	5	4	145
	4歳	3	23	31	11	34	11	25	36	3	13	8	2			10	4	214
	5歳		16	41	10	28	12	16	32	2	8	3				12	7	187
	6歳	8	17	38	10	28	4	15	31	2	4	2			2	9	7	177
	7歳	1	7	31	9	13	3	7	17	3	1	1	1		3	2	7	106
	8歳	1	11	23	8	6	2	10	11		4	4	1			4	4	89
	9歳	1	4	19	7	3	2	7	19	2	5	3			1	2	2	77
10～14歳	4	19	18	13	16	2	13	38		10	8	1		1		5	148	
15～19歳	1	2	2	4	2	1	1	11		4							3	
20歳以上	6	38	17	33	8	8	5	37	9		32			3	14	18	228	
合計		34	175	333	155	224	94	206	343	27	94	76	8	3	11	76	83	1942

2013年 第49週		保健所別、年齢層別報告患者数(男女合計)															No.2	
		野田	柏市	松戸	市川	船橋市	習志野	千葉市	印旛	香取	海匝	山武	長生	夷隅	安房	君津	市原	合計
小児科定点数		4	8	16	11	11	10	18	16	3	4	6	4	3	4	8	7	133
水痘	～5ヶ月						1									1		2
	～11ヶ月						1		2			1						5
	1歳		1	4	2	6	1	2	1			1				2		20
	2歳		2	4	2	4	2	8	1			3		1		5		32
	3歳		1	4	1	5	3	6	3	1				2		4	1	31
	4歳		1	2	2	12		9	4	1	2	1				1		35
	5歳			2	1	6	1	12		1	2	2						27
	6歳		1		2	5	4	8		1		2					1	24
	7歳			2	1	9	1	2		1							1	17
	8歳		1	3		2	1	2	1								1	11
	9歳			4		1		2									1	8
	10～14歳			3			1	3				1						8
15～19歳																		8
20歳以上						1	1											2
合計			7	29	11	51	17	54	12	5	9	6	3			17	1	222
手足口病	～5ヶ月							2										2
	～11ヶ月						2		1									3
	1歳					2	1	2				2					1	7
	2歳					2			1									4
	3歳			1	1	1		1										4
	4歳					1	1									1		3
	5歳																	
	6歳								1									1
	7歳								1									1
	8歳				1													1
	9歳																	
	10～14歳																	
15～19歳							1										1	
20歳以上																		
合計				1	2	8	3	6	3			2				1	1	27
伝染性紅斑	～5ヶ月																	
	～11ヶ月																	
	1歳							1								1		1
	2歳																	
	3歳																	
	4歳															1		1
	5歳		1	1														2
	6歳																	
	7歳		1			1												2
	8歳					1												1
	9歳																	
	10～14歳																	
15～19歳																		
20歳以上																		
合計		2	1		2	1										1		7
突発性発しん	～5ヶ月																	
	～11ヶ月		2	4	3	5	2	5	4	1	2						1	29
	1歳		4	3	2	3	3	9	2	2	1	2			1	1		33
	2歳			2					1			1					1	5
	3歳																	
	4歳																	
	5歳																	
	6歳																	
	7歳																	
	8歳					1												1
	9歳																	
	10～14歳																	
15～19歳																		
20歳以上																		
合計		6	9	5	9	5	14	7	3	3	3	3			1	1	2	68

2013年 第49週		保健所別、年齢層別報告患者数(男女合計)														No.3			
		野田	柏市	松戸	市川	船橋	習志野	千葉	印旛	香取	海匝	山武	長生	夷隅	安房	君津	市原	合計	
小児科	定点数	4	8	16	11	11	10	18	16	3	4	6	4	3	4	8	7	133	
百日咳	～5ヶ月 ～11ヶ月																		
	1歳																		
	2歳																		
	3歳																		
	4歳																		
	5歳																		
	6歳																		
	7歳								1										1
	8歳																1		1
	9歳																	1	1
10～14歳																1		1	
15～19歳																			
20歳以上																	2	2	
	合計							1								2	3	6	
ヘルパンギーナ	～5ヶ月 ～11ヶ月																		
	1歳																		
	2歳		1																1
	3歳																		
	4歳																		
	5歳			1															1
	6歳																		
	7歳																		
	8歳																		
	9歳																		
10～14歳																			
15～19歳																			
20歳以上																			
	合計	1	1															2	
流行性耳下腺炎	～5ヶ月 ～11ヶ月																		
	1歳							1											1
	2歳															2	1	3	
	3歳															3	1	4	
	4歳				1		1							1		1	1	6	
	5歳			1					1							1		4	
	6歳									1						3		4	
	7歳							1				1				10		12	
	8歳								1							2		3	
	9歳								1							2		3	
10～14歳															1		1		
15～19歳							1										1		
20歳以上																			
	合計			2		1	2	2	3	1		1		2		25	3	42	



2013年 第49週		保健所別、年齢層別報告患者数(男女合計)														No.4			
		野田	柏市	松戸	市川	船橋市	習志野	千葉市	印旛	香取	海匝	山武	長生	夷隅	安房	君津	市原	合計	
インフル	定点数	7	13	25	16	17	16	28	24	6	7	9	7	5	7	13	11	211	
インフル エンザ	～5ヶ月 ～11ヶ月			1														1	
	1歳			1		1	1	1					1					5	
	2歳												2					2	
	3歳				1			7	2				1				2	13	
	4歳			1			1	5	2				1					10	
	5歳			1	2	2			1	1			1				1	9	
	6歳				1		1		1									3	
	7歳			5	4								2	1				12	
	8歳				4												1	5	
	9歳					1	1		1		2							5	
	10～14歳			5	4	2		4		2			1					19	
	15～19歳																		
	20～29歳		1		1					9	1		1	1	2		1		17
	30～39歳			1	4	3		2		2			1	3					16
40～49歳			1	1				1	2	1		3	1				2	12	
50～59歳									2			1						3	
60～69歳			1									1	2					4	
70～79歳					2				1			1						4	
80歳以上																			
	合計	1	9	26	14	3	8	16	23	5		17	8	2		2	6	140	
眼科	定点数	1	2	5	3	3	3	5	4	1	1	1	1		1	2	2	35	
急性 出血性 結膜炎	～5ヶ月 ～11ヶ月																		
	1歳																		
	2歳																		
	3歳																		
	4歳																		
	5歳																		
	6歳																		
	7歳																		
	8歳																		
	9歳																		
	10～14歳																		
	15～19歳																		
	20～29歳																		
	30～39歳																		
40～49歳																1		1	
50～59歳																			
60～69歳																			
70歳以上																			
	合計															1		1	
流行性 角結膜炎	～5ヶ月 ～11ヶ月																		
	1歳																		
	2歳												1					1	
	3歳																		
	4歳																		
	5歳				1													1	
	6歳																1	1	
	7歳																		
	8歳																		
	9歳									1								1	
	10～14歳																		
	15～19歳					1											1	2	
	20～29歳						1											1	
	30～39歳									1			1					2	
40～49歳										1							2		
50～59歳																	1	2	
60～69歳																	1	3	
70歳以上																		1	
	合計	1	1	2	1	2		1	3			2					4	17	

## 2013年 11月 保健所別, 年齢層別報告患者数(男女合計)

No. 1

		野	柏	松	市	船	習	千	印	香	海	山	長	夷	安	君	市	合	
		田	市	戸	川	市	野	葉	旛	取	匝	武	生	隅	房	津	原	計	
定点数		1	3	6	4	4	3	6	5	1	1	2	1	1	1	2	2	43	
性器クラミジア感染症	0歳																		
	1～4歳																		
	5～9歳																		
	10～14歳																		
	15～19歳				2		2		2		1						3	10	
	20～24歳		1	1			2	1	1	3			1						10
	25～29歳	1	4	5		2	1	2	2										17
	30～34歳		1	2			1		1										5
	35～39歳			1	2				1	1									5
	40～44歳			1	4				2	1			1						9
	45～49歳				1	1													2
	50～54歳				1		1												2
55～59歳																			
60～64歳									1									1	
65～69歳																			
70歳以上																			
合計		1	8	18	3	7	3	9	6	1		2					3	61	
性器ヘルペスウイルス感染症	0歳																		
	1～4歳																		
	5～9歳																		
	10～14歳																		
	15～19歳					1													1
	20～24歳		2																2
	25～29歳				1			2											3
	30～34歳								1										1
	35～39歳				1				1	1									3
	40～44歳									1									1
	45～49歳									1							1		2
	50～54歳				2		1												3
55～59歳					1					1								2	
60～64歳																			
65～69歳							1		1	1								3	
70歳以上							1											1	
合計		2	4	2	2	3	3	5	2							1		22	
尖圭コンジローマ	0歳																		
	1～4歳																		
	5～9歳																		
	10～14歳																		
	15～19歳																		
	20～24歳					1				1									2
	25～29歳		1							1									2
	30～34歳				1				5										6
	35～39歳																		
	40～44歳				1	1			3										5
	45～49歳					2				1									3
	50～54歳																		
55～59歳																			
60～64歳																			
65～69歳																			
70歳以上																			
合計		1	5	1				8	3									18	

		2013年 11月 保健所別, 年齢層別報告患者数(男女合計)														No.2		
		野	柏	松	市	船	習	千	印	香	海	山	長	夷	安	君	市	合
		田	市	戸	川	橋	野	葉	旛	取	匝	武	生	隅	房	津	原	計
定点数		1	3	6	4	4	3	6	5	1	1	2	1	1	1	2	2	43
淋菌感染症	0歳																	
	1～4歳																	
	5～9歳																	
	10～14歳																	
	15～19歳													1				1
	20～24歳		1	1						1							1	4
	25～29歳			2				1										3
	30～34歳				1					1								2
	35～39歳			1	1				1									3
	40～44歳																	
	45～49歳							1	1									2
	50～54歳									1								1
	55～59歳								1									1
60～64歳			1														1	
65～69歳																		
70歳以上																		
合計			1	5	2		2	3	2				1			1	17	
非クラミジア性非淋菌性尿道炎	0歳																	
	1～4歳																	
	5～9歳																	
	10～14歳																	
	15～19歳																	
	20～24歳				1				1			1	1					4
	25～29歳			2					6	1	1		1	1				12
	30～34歳				1				1	1	1		1	1				6
	35～39歳			1					9	1								11
	40～44歳			1					1	2								4
	45～49歳								2	1			1					4
	50～54歳			1		1			3									5
	55～59歳									1			1					2
60～64歳							1		2	1				1			5	
65～69歳										1							1	
70歳以上							1		1								2	
合計				5	2	1	2	23	10	4		5	4				56	

## 2013年 11月 保健所別, 年齢層別報告患者数(男)

No. 1

		野	柏	松	市	船	習	千	印	香	海	山	長	夷	安	君	市	合
		田	市	戸	川	市	野	葉	旛	取	匝	武	生	隅	房	津	原	計
定点数		1	3	6	4	4	3	6	5	1	1	2	1	1	1	2	2	43
性器クラミジア感染症	0歳																	
	1～4歳																	
	5～9歳																	
	10～14歳																	
	15～19歳				1						1							2
	20～24歳			1				1	3			1						6
	25～29歳			2			2	1										5
	30～34歳			1				1										2
	35～39歳									1								1
	40～44歳			1					1	1		1						4
	45～49歳			1														1
	50～54歳			1		1												2
	55～59歳																	
60～64歳									1								1	
65～69歳																		
70歳以上																		
合計				8		1	2	4	6	1		2					24	
性器ヘルペスウイルス感染症	0歳																	
	1～4歳																	
	5～9歳																	
	10～14歳																	
	15～19歳																	
	20～24歳																	
	25～29歳						1											1
	30～34歳																	
	35～39歳																	
	40～44歳								1									1
	45～49歳								1									1
	50～54歳																	
	55～59歳										1							1
60～64歳																		
65～69歳								1									1	
70歳以上																		
合計							1	3	1								5	
尖圭コンジローマ	0歳																	
	1～4歳																	
	5～9歳																	
	10～14歳																	
	15～19歳																	
	20～24歳			1						1								2
	25～29歳																	
	30～34歳								3									3
	35～39歳																	
	40～44歳								2									2
	45～49歳			2						1								3
	50～54歳																	
	55～59歳																	
60～64歳																		
65～69歳																		
70歳以上																		
合計			3					5	2								10	

2013年 11月 保健所別, 年齢層別報告患者数(男)

No.2

		野	柏	松	市	船	習	千	印	香	海	山	長	夷	安	君	市	合	
		田	市	戸	川	橋	野	葉	旛	取	匝	武	生	隅	房	津	原	計	
定点数		1	3	6	4	4	3	6	5	1	1	2	1	1	1	2	2	43	
淋菌感染症	0歳																		
	1～4歳																		
	5～9歳																		
	10～14歳													1				1	
	15～19歳																		
	20～24歳				1					1									2
	25～29歳				2			1											3
	30～34歳					1				1									2
	35～39歳				1	1				1									3
	40～44歳																		
	45～49歳							1	1										2
50～54歳									1									1	
55～59歳									1									1	
60～64歳				1														1	
65～69歳																			
70歳以上																			
合計				5	2		2	3	2				1					15	
非クラミジア性非淋菌性尿道炎	0歳																		
	1～4歳																		
	5～9歳																		
	10～14歳																		
	15～19歳																		
	20～24歳					1			1			1	1					4	
	25～29歳				2				6	1	1		1	1				12	
	30～34歳					1			1	1	1		1	1				6	
	35～39歳				1				6	1								8	
	40～44歳				1				1	2								4	
	45～49歳								1	1			1					3	
50～54歳				1		1		3									5		
55～59歳									1			1					2		
60～64歳									2	1			1				4		
65～69歳										1							1		
70歳以上									1								1		
合計				5	2	1		19	10	4		5	4					50	

		2013年 11月 保健所別, 年齢層別報告患者数(女)														No. 1		
		野	柏	松	市	船	習	千	印	香	海	山	長	夷	安	君	市	合
		田	市	戸	川	市	野	市	旛	取	匝	武	生	隅	房	津	原	計
定点数		1	3	6	4	4	3	6	5	1	1	2	1	1	1	2	2	43
性器クラミジア感染症	0歳																	
	1～4歳																	
	5～9歳																	
	10～14歳																	
	15～19歳				1		2		2								3	8
	20～24歳			1			2	1										4
	25～29歳	1	4	3	2	1			1									12
	30～34歳		1	1		1												3
	35～39歳		1	2					1									4
	40～44歳		1	3					1									5
	45～49歳				1													1
	50～54歳																	
	55～59歳																	
60～64歳																		
65～69歳																		
70歳以上																		
合計		1	8	10	3	6	1	5								3	37	
性器ヘルペスウイルス感染症	0歳																	
	1～4歳																	
	5～9歳																	
	10～14歳																	
	15～19歳				1													1
	20～24歳		2															2
	25～29歳			1				1										2
	30～34歳								1									1
	35～39歳			1				1	1									3
	40～44歳																	
	45～49歳															1		1
	50～54歳			2		1												3
	55～59歳				1													1
60～64歳																		
65～69歳						1			1								2	
70歳以上						1											1	
合計		2	4	2	3	2	2	2	1						1		17	
尖圭コンジローマ	0歳																	
	1～4歳																	
	5～9歳																	
	10～14歳																	
	15～19歳																	
	20～24歳																	
	25～29歳		1							1								2
	30～34歳			1					2									3
	35～39歳																	
	40～44歳			1	1				1									3
	45～49歳																	
	50～54歳																	
	55～59歳																	
60～64歳																		
65～69歳																		
70歳以上																		
合計		1	2	1				3	1								8	

2013年 11月 保健所別, 年齢層別報告患者数(女)

No.2

		野	柏	松	市	船	習	千	印	香	海	山	長	夷	安	君	市	合	
		田	市	戸	川	橋	志	葉	旛	取	匝	武	生	隅	房	津	原	計	
定点数		1	3	6	4	4	3	6	5	1	1	2	1	1	1	2	2	43	
淋菌感染症	0歳																		
	1～4歳																		
	5～9歳																		
	10～14歳																		
	15～19歳																		
	20～24歳			1													1		2
	25～29歳																		
	30～34歳																		
	35～39歳																		
	40～44歳																		
45～49歳																			
50～54歳																			
55～59歳																			
60～64歳																			
65～69歳																			
70歳以上																			
合計			1														1	2	
非クラミジア性非淋菌性尿道炎	0歳																		
	1～4歳																		
	5～9歳																		
	10～14歳																		
	15～19歳																		
	20～24歳																		
	25～29歳																		
	30～34歳																		
	35～39歳								3										3
	40～44歳																		
45～49歳								1										1	
50～54歳																			
55～59歳																			
60～64歳							1											1	
65～69歳																			
70歳以上								1										1	
合計							2	4										6	

※ 千葉県の感染症情報は、千葉県感染症情報センターのホームページを御覧ください。

URL. <http://www.pref.chiba.lg.jp/eiken/c-idsc/index.html>

※ 全国の感染症情報(IDWR)は、国立感染症研究所感染症疫学センターのホームページを御覧ください。

URL. <http://www.nih.go.jp/niid/ja/from-idsc.html>

千葉県結核・感染症週報 2013年 第49週

(2013年11月分月報含む)

発行 千葉県衛生研究所

千葉県健康福祉部

千葉県医師会

事務局 千葉県衛生研究所感染症疫学研究室内

千葉県感染症情報センター

〒260-8715 千葉市中央区仁戸名町 666-2

TEL. 043(266)6723 FAX. 043(265)5544

本週報は、感染症の予防及び感染症の患者に対する医療に関する法律に基づくものであり、千葉県内の医療従事者、定点医療機関、県及び千葉市保健所の皆様の御協力を得て、千葉県衛生研究所感染症疫学研究室内千葉県感染症情報センターにおいて編集したものです。

また、本週報は速報性を重視しておりますので、今後調査などの結果に応じて、若干の変更が生ずることがありますが、その場合には週報上にて訂正させていただきます。

なお、週報の内容について、学術的研究、あるいは公衆衛生活動にかかわる業務以外の目的においては、無断転載を禁じます。