

Chiba Weekly Report

2014

— 第 1 週 —

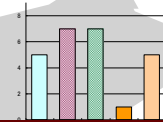
2013/12/30～2014/1/5

千葉県結核・感染症週報（12月分感染症月報含む）

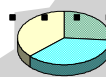
千葉県感染症天気図 2

今週の注目疾患 3

レジオネラ症 —2013年—



全数報告疾患集計表 4



感染症月報集計表 5

定点報告（五類感染症）

疾病別グラフ 7

- 〈週報〉RSウイルス感染症・咽頭結膜熱・A群溶血性レンサ球菌咽頭炎・感染性胃腸炎
水痘・手足口病・伝染性紅斑・突発性発しん・百日咳・ヘルパンギーナ
流行性耳下腺炎・インフルエンザ・急性出血性結膜炎・流行性角結膜炎
- 〈月報〉性器クラミジア感染症・性器ヘルペスウイルス感染症・尖圭コンジローマ
淋菌感染症・非淋菌性尿道炎

疾患別・保健所別・年齢階級別集計表 13

- 〈週報〉RSウイルス感染症・咽頭結膜熱・A群溶血性レンサ球菌咽頭炎・感染性胃腸炎
水痘・手足口病・伝染性紅斑・突発性発しん・百日咳・ヘルパンギーナ
流行性耳下腺炎・インフルエンザ・急性出血性結膜炎・流行性角結膜炎
 - 〈月報〉性器クラミジア感染症・性器ヘルペスウイルス感染症・尖圭コンジローマ
淋菌感染症・非クラミジア性非淋菌性尿道炎
- 〈男女合計〉〈男性計〉〈女性計〉

定点把握対象の五類感染症

千葉県感染症天気図

今週の患者発生は？(前週と比べて)

上段は定点当たり患者数

2014年 第1週

下段は報告患者数

定点	疾病名	流行状況	コメント	今週	1週前	2週前	3週前
小児科	RSウイルス感染症			0.14 17	0.60 78	0.45 59	0.80 106
	咽頭結膜熱			0.23 28	0.58 76	0.66 87	0.61 81
	A群溶血性レンサ球菌 咽頭炎			0.51 63	2.18 285	2.95 390	3.21 427
	感染性胃腸炎			3.02 372	16.79 2199	23.75 3135	21.33 2837
	水痘			0.72 89	1.72 225	2.20 290	1.65 220
	手足口病			0.03 4	0.06 8	0.11 15	0.08 11
	伝染性紅斑			0.00 0	0.08 10	0.07 9	0.08 10
	突発性発しん			0.07 8	0.40 53	0.40 53	0.47 62
	百日咳			0.00 0	0.00 0	0.01 1	0.01 1
	ヘルパンギーナ			0.00 0	0.02 2	0.03 4	0.05 6
	流行性耳下腺炎			0.22 27	0.40 52	0.36 47	0.42 56
インフルエンザ	インフルエンザ*		君津(4.6)、夷隅(3.8)が多い。	1.44 283	1.27 261	1.35 283	0.82 173
眼科	急性出血性結膜炎			0.00 0	0.00 0	0.00 0	0.00 0
	流行性角結膜炎			0.13 4	0.55 18	0.26 8	0.88 30
基幹病院	クラミジア肺炎 (オウム病を除く)			0.00 0	0.00 0	0.13 1	0.11 1
	細菌性髄膜炎			0.00 0	0.11 1	0.00 0	0.33 3
	マイコプラズマ肺炎			0.00 0	0.22 2	0.13 1	0.22 2
	無菌性髄膜炎			0.00 0	0.11 1	0.00 0	0.00 0
	感染性胃腸炎 (ロタウイルス)			0.00 0	0.00 0	0.00 0	0.00 0
全数	風しん	週別報告数 (診断日)		0	0	0	0
	麻しん	週別報告数 (診断日)	28歳女性 検査診断例	1	0	0	0

備考 増加 やや増加 変化なし やや減少 減少

— 患者報告なし

今週の報告定点数 小児科定点 123 インフルエンザ定点 197
眼科定点 32 基幹病院定点 8

「定点当りの患者数」とは報告患者数/報告定点数。

「流行中」とは報告定点当りの患者数が設定値を2週連続して超えた場合に2週目より表示。

※全数の報告患者数の項目は、診断日と報告日が異なるため、数字が変動することがあります。

【今週の注目疾患】

レジオネラ症 - 2013年 -

2013年に診断された症例数は58例であり、2009年以降報告数は増加傾向にある。

58例の詳細は以下のとおりであった。(平成26年1月8日現在)

診断月別では、7月の報告数が多くなっていた。

性別では、男性51例(88%)、女性7例(12%)であった。

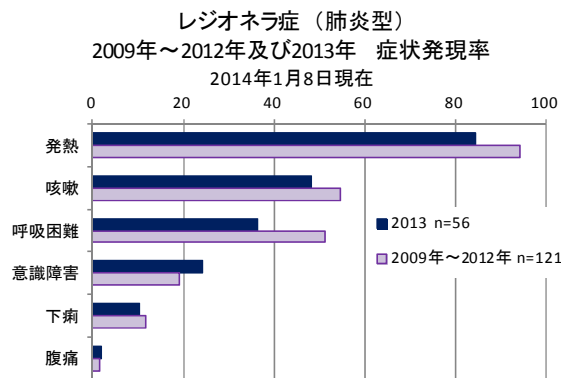
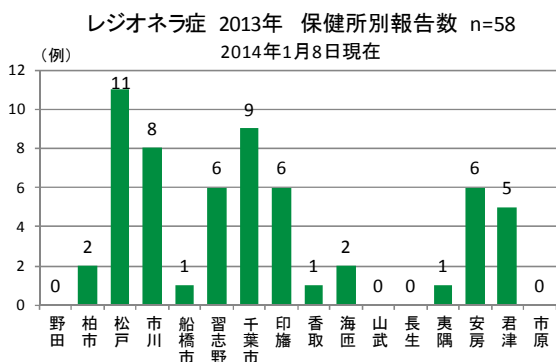
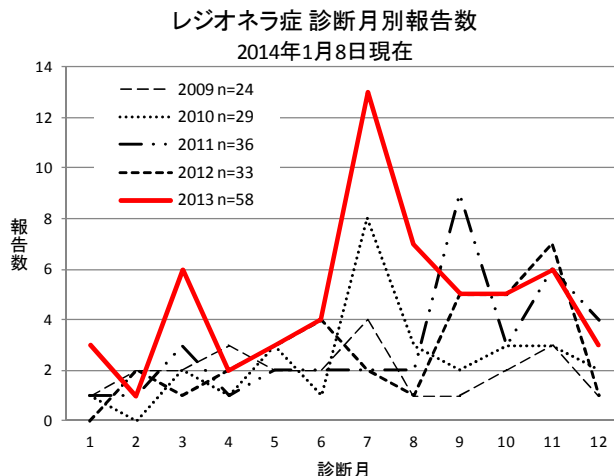
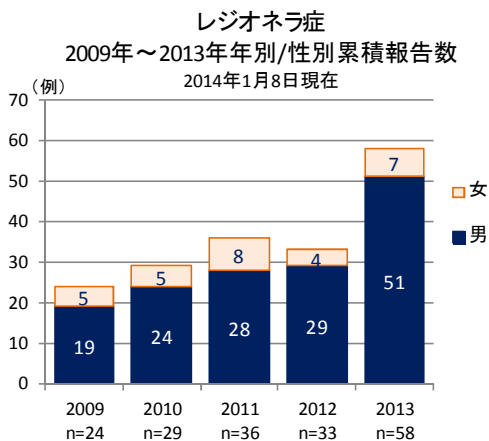
年齢群別では、30代1例、40代4例、50代11例、60代21例、70代16例、80代4例、90代1例であった。

保健所別では、松戸11例、千葉市9例、市川8例、習志野、印旛及び安房各6例が多くなっていた。

病型では、肺炎型56例(97%)、ポンティアック熱型2例(3%)であった。

肺炎型における症状は、発熱85%、咳嗽48%、呼吸困難36%、意識障害24%、下痢10%、腹痛2%であった。

検査法は、尿中抗原56例(うちイムノクロマト法49例、酵素抗体法7例)、PCR法3例、分離同定1例、間接蛍光抗体法1例であった。



レジオネラ症2009年～2013年 検査法内訳

	2009	2010	2011	2012	2013	合計
分離同定	1	1	3	1	1	7
尿中抗原	24	27	36	31	56	174
酵素抗体法	8	4	9	7	7	35
イムノクロマト法	16	23	27	24	49	139
PCR法	0	1	0	0	3	4
間接蛍光抗体法	0	0	0	1	1	2

月報集計表 2013年 12月

上段は定点当たり患者報告数
下段は報告患者数

性感染症(STD)

疾病名	今月			1月前	2月前	3月前
	男	女	合計	合計	合計	合計
性器クラミジア感染症	0.57	0.73	1.30	1.42	1.33	1.60
	25	32	57	61	56	67
性器ヘルペスウイルス感染症	0.16	0.50	0.66	0.51	0.62	0.62
	7	22	29	22	26	26
尖圭コンジローマ	0.20	0.18	0.39	0.42	0.52	0.45
	9	8	17	18	22	19
淋菌感染症	0.34	0.11	0.45	0.40	0.76	0.57
	15	5	20	17	32	24
非クラミジア性非淋菌性尿道炎	1.27	0.16	1.43	1.30	1.60	2.33
	56	7	63	56	67	98

備考 今月のSTD報告定点数 44

上段は定点当たり患者数
下段は報告患者数

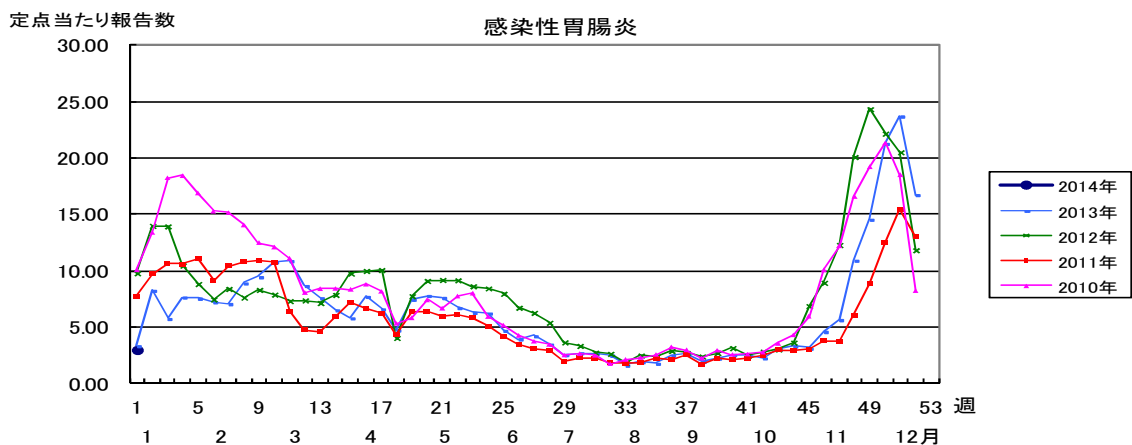
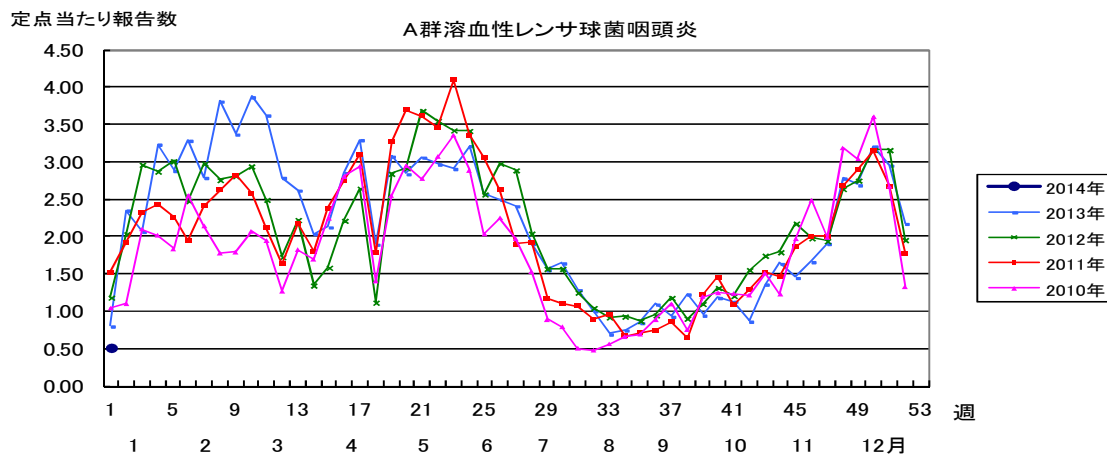
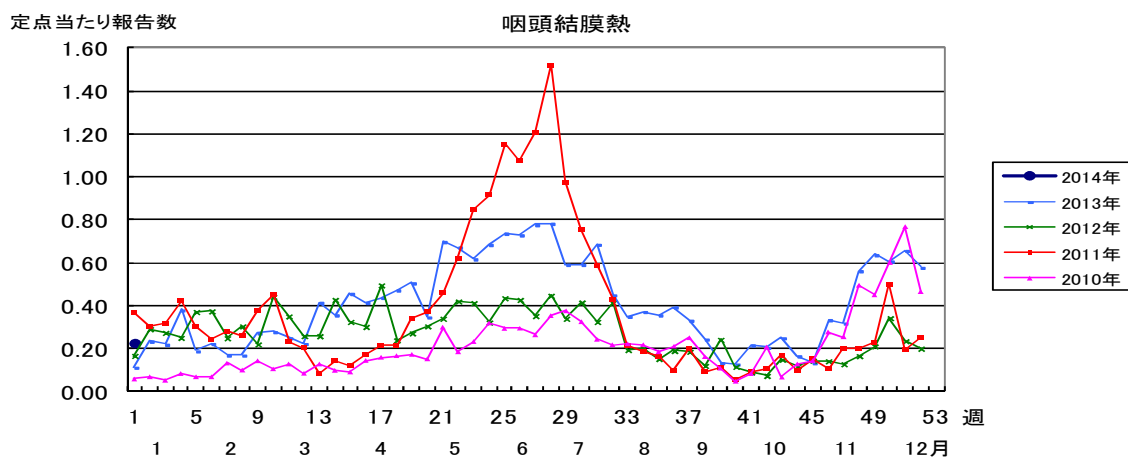
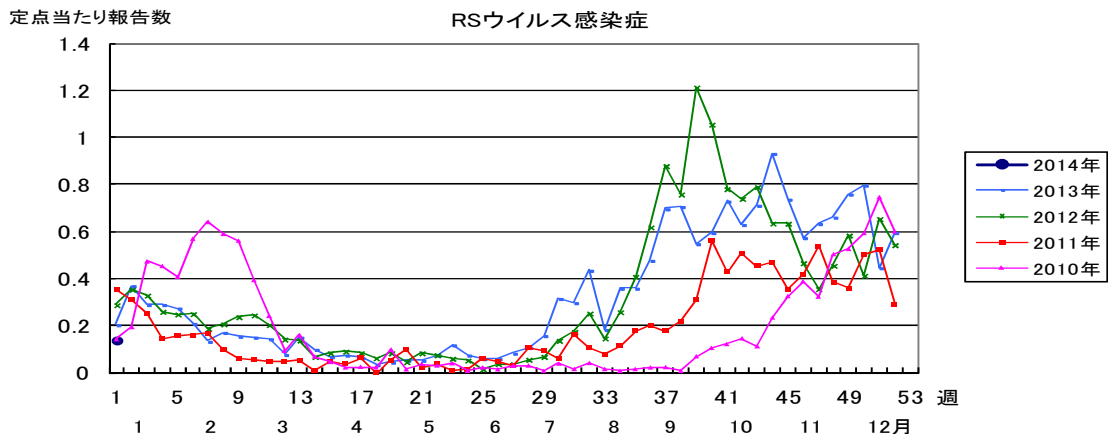
薬剤耐性菌感染症

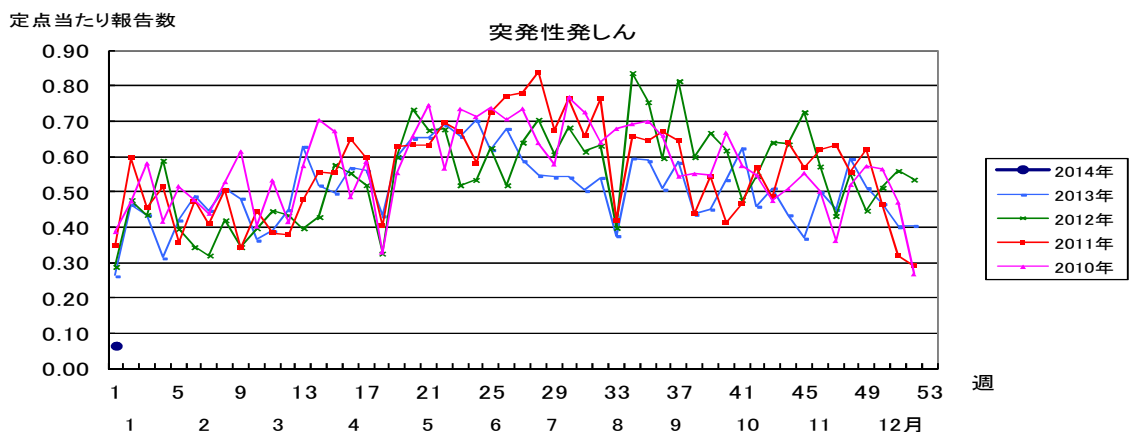
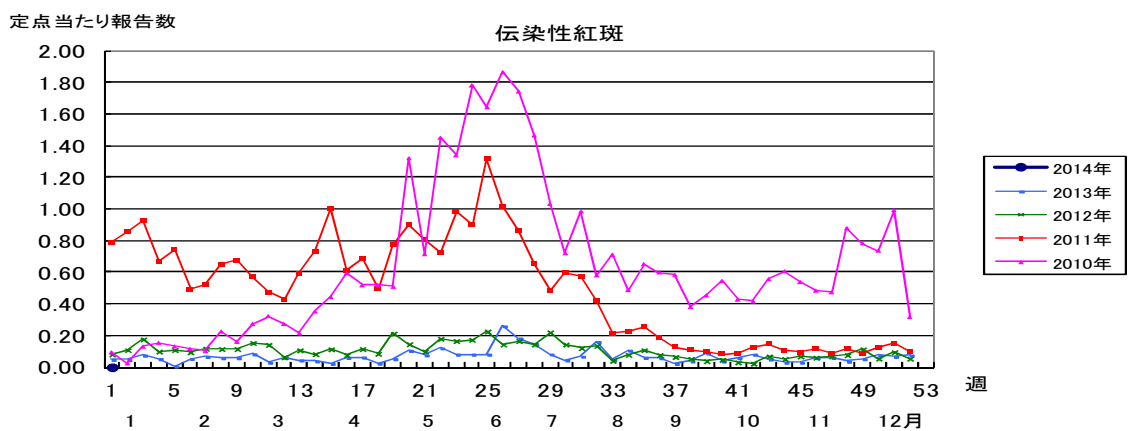
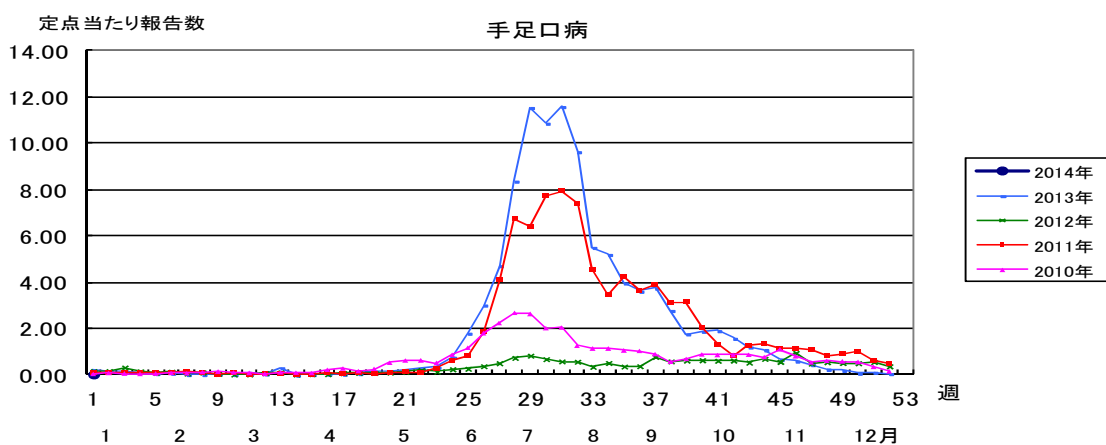
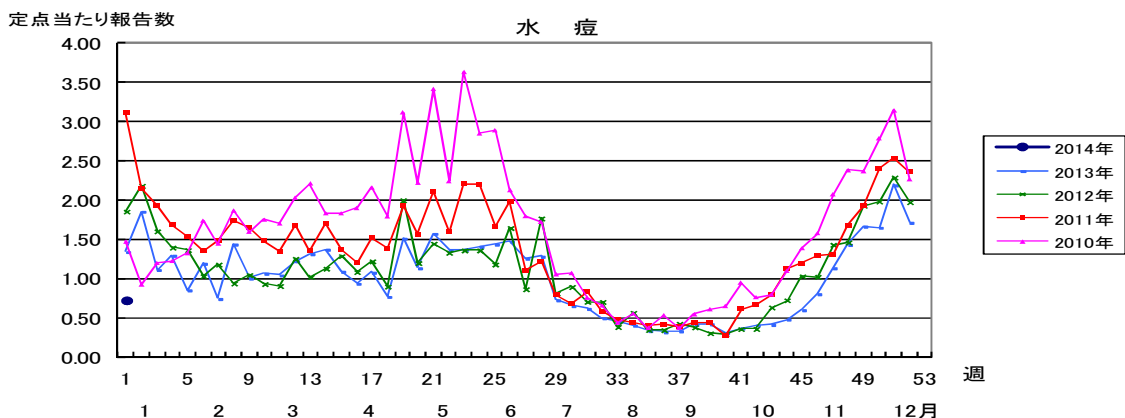
疾病名	今月	1月前	2月前	3月前
メチシリン耐性黄色ブドウ球菌感染症	3.00	2.89	4.00	2.78
	27	26	36	25
ペニシリン耐性肺炎球菌感染症	1.00	1.67	2.22	1.56
	9	15	20	14
薬剤耐性アシネトバクター感染症	0.00	0.00	0.00	0.00
	0	0	0	0
薬剤耐性緑膿菌感染症	0.00	0.00	0.11	0.00
	0	0	1	0

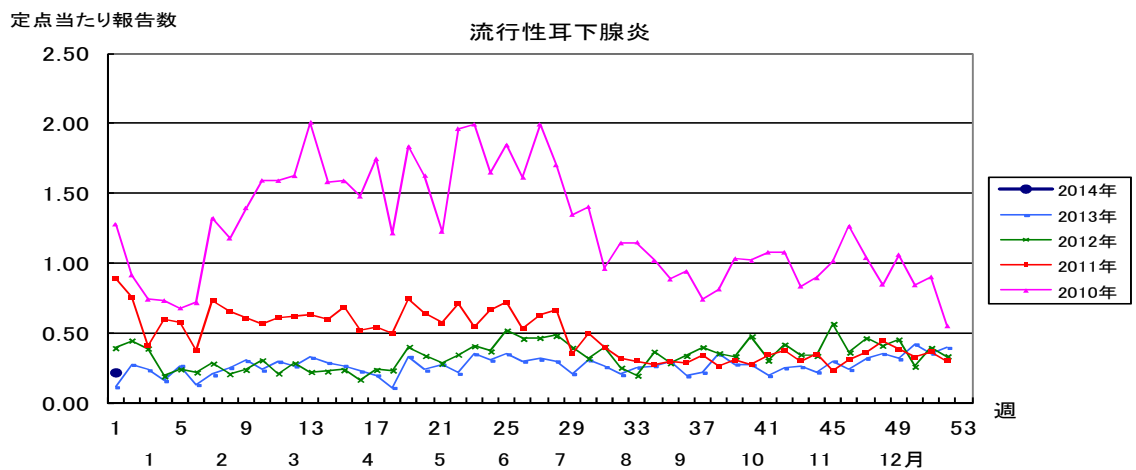
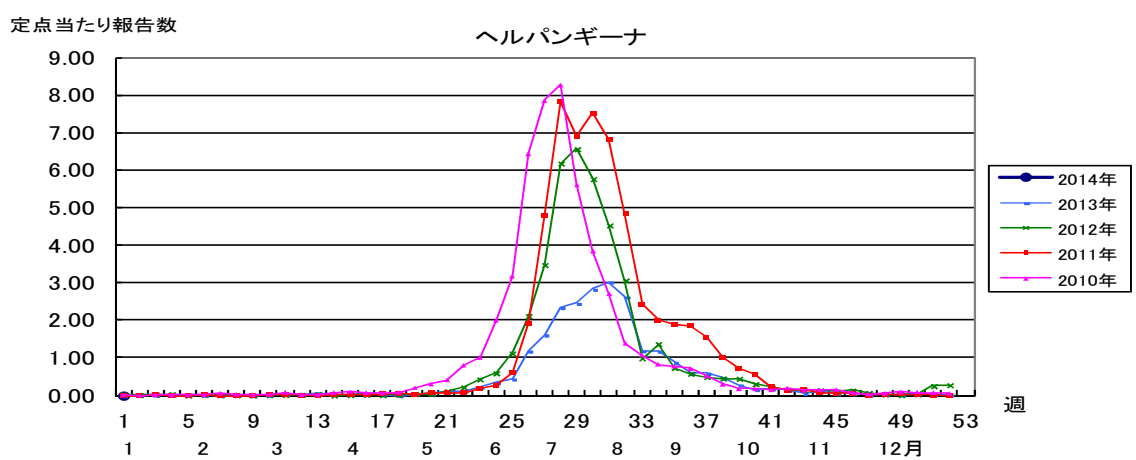
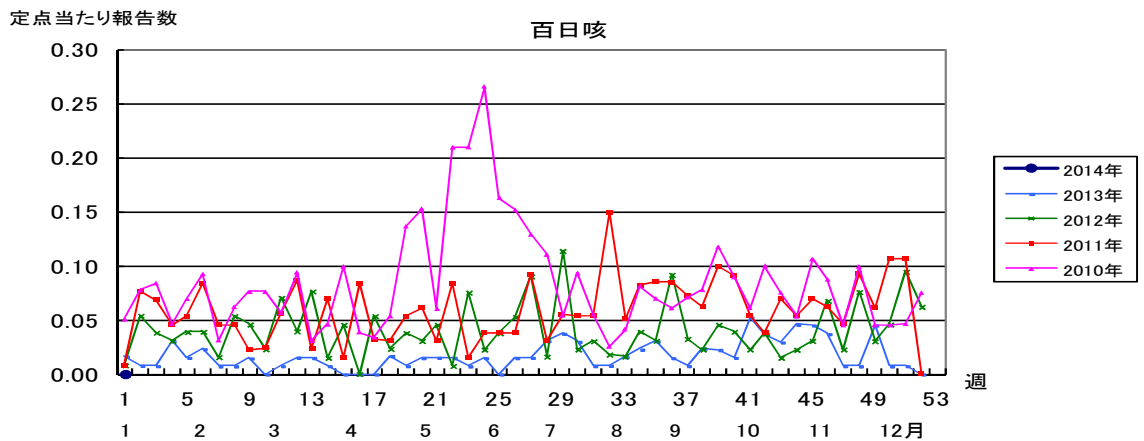
備考 今月の基幹病院報告定点数 9

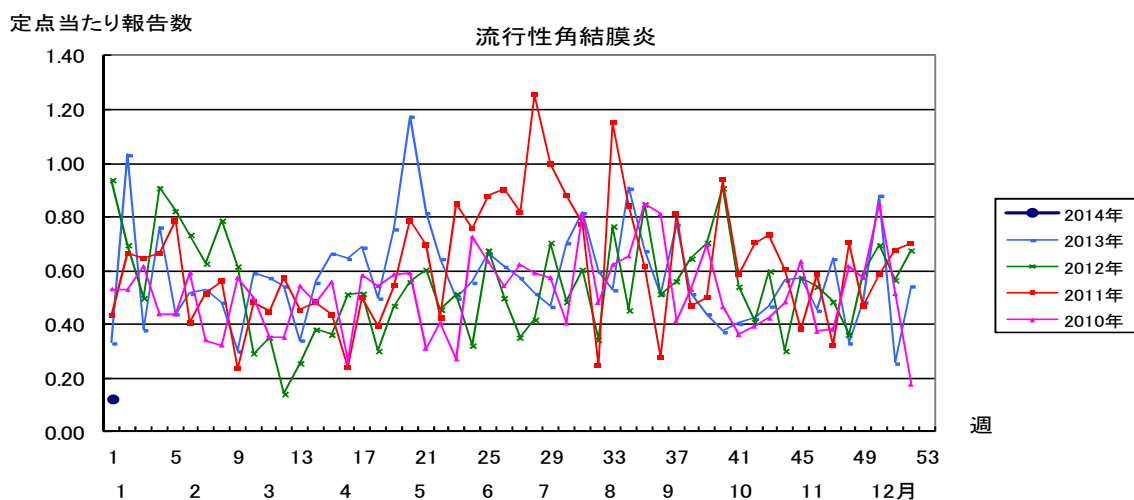
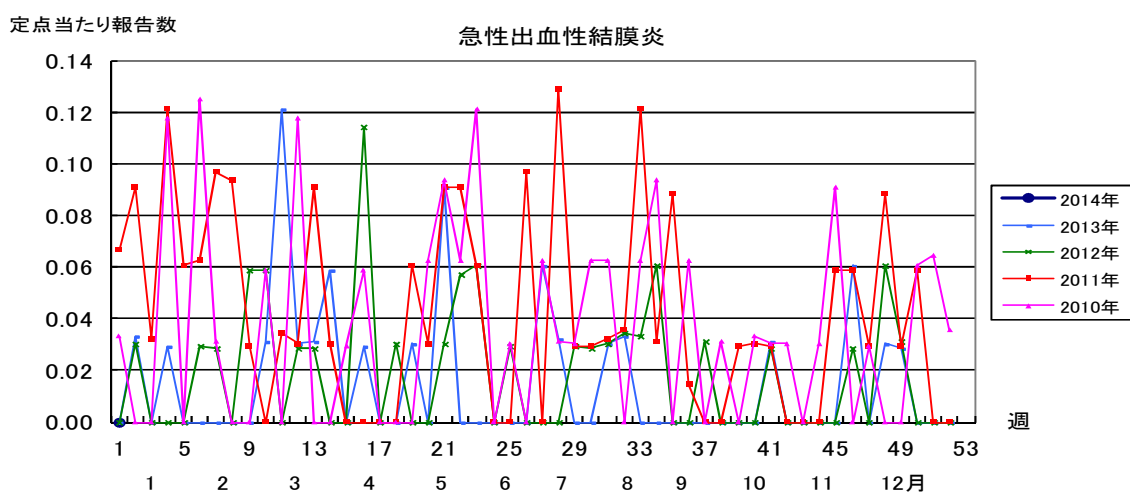
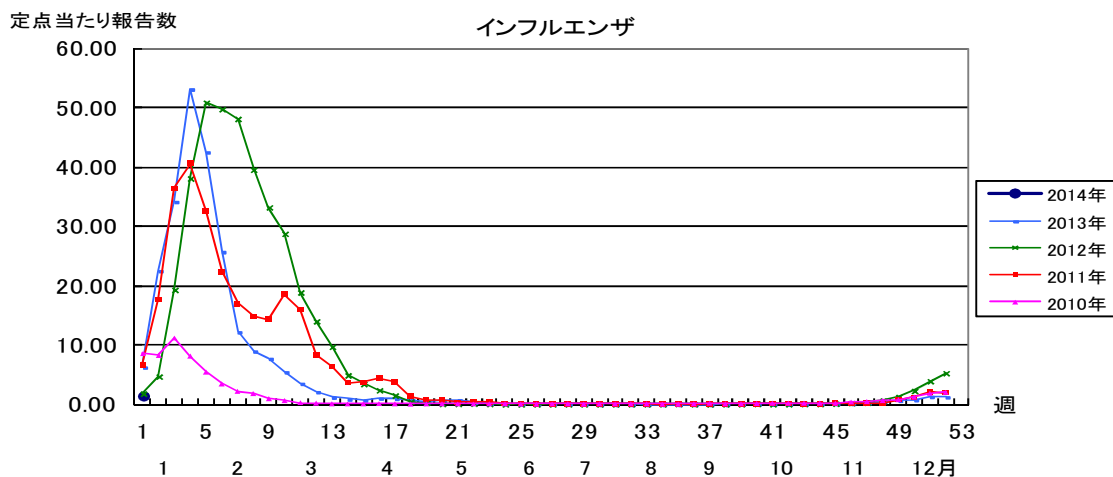
全数報告疾患集計表(動物由来感染症)

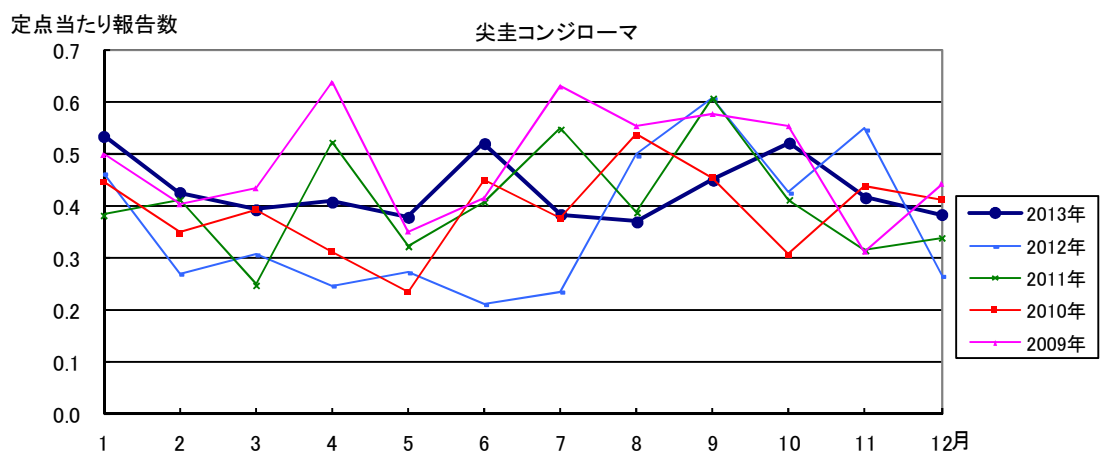
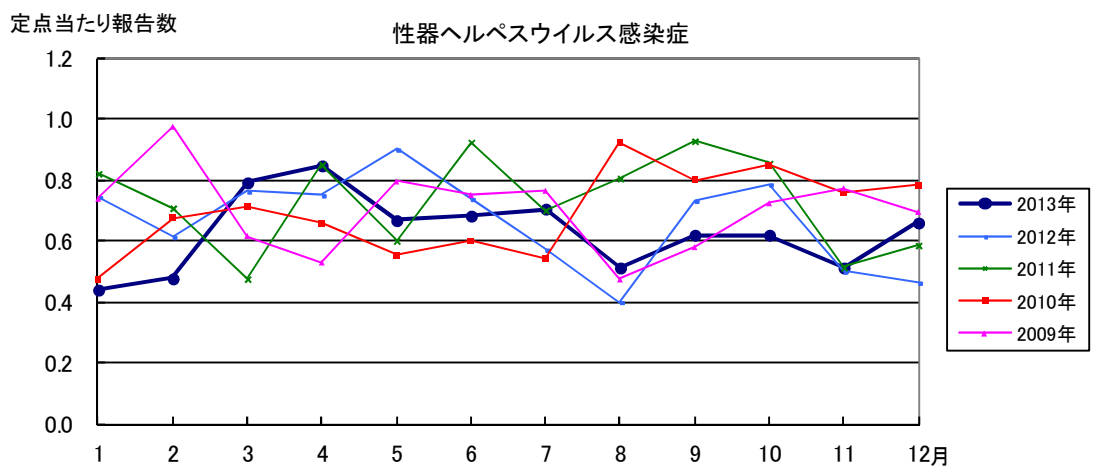
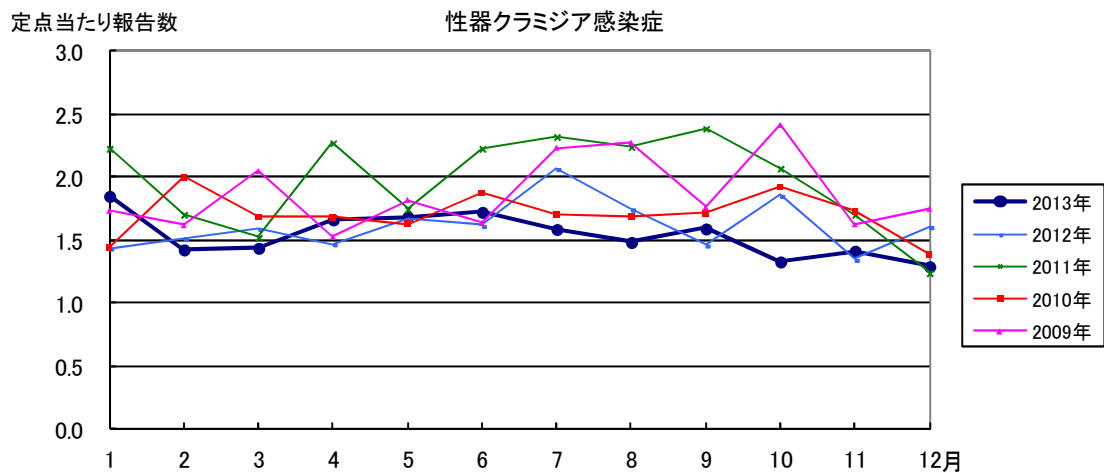
感染症の名称及び動物の種類	12月の報告数	2013年累計
エボラ出血熱のサル	0	0
マールブルグ病のサル	0	0
ペストのプレーリードック	0	0
重症急性呼吸器症候群(病原体がSARSコロナウイルスであるものに限る)のイタチアナグマ、タヌキ、ハクビシン	0	0
細菌性赤痢のサル	0	0
ウエストナイル熱の鳥類	0	0
エキノコックス症の犬	0	0
結核のサル	0	0
鳥インフルエンザ(H5N1又はH7N9)の鳥類	0	0

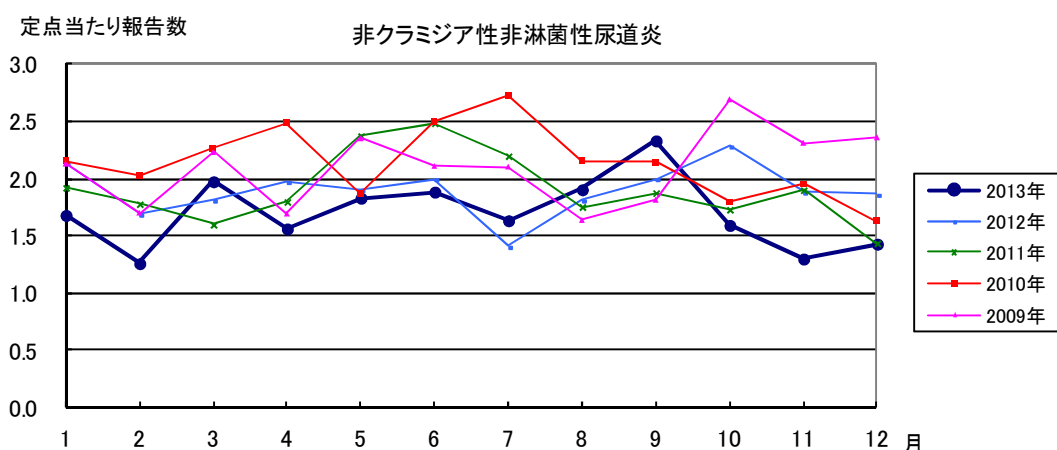
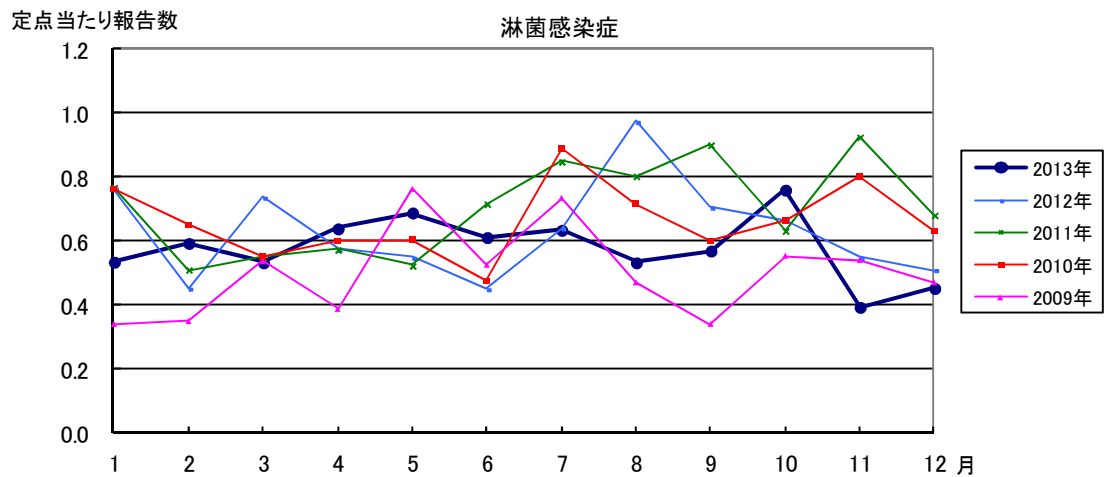












2014年 第1週		保健所別、年齢層別報告患者数(男女合計)														No.1		
		野田	柏市	松戸	市川	船橋市	習志野	千葉市	印旛	香取	海匝	山武	長生	夷隅	安房	君津	市原	合
小児科定点数		4	8	16	4	11	10	16	15	3	4	6	4	3	4	8	7	123
RSウイルス感染症	～5ヶ月			5					2									7
	～11ヶ月			4					1	1								6
	1歳			1		1			1									3
	2歳																	
	3歳								1									1
	4歳																	
	5歳																	
	6歳																	
	7歳																	
	8歳																	
9歳																		
10～14歳																		
15～19歳																		
20歳以上																		
合計				10		1			5	1								17
咽頭結膜熱	～5ヶ月																	
	～11ヶ月																	
	1歳			4			4							1				9
	2歳			1			1											2
	3歳			2			3											5
	4歳			3			1											4
	5歳			3														3
	6歳			2										1				3
	7歳			1														1
	8歳																	
9歳			1														1	
10～14歳																		
15～19歳																		
20歳以上																		
合計				17			9							2				28
A群溶血性レンサ球菌咽頭炎	～5ヶ月																	
	～11ヶ月																	
	1歳			1			1			1							1	4
	2歳			1				1										2
	3歳			4														4
	4歳			3				1	1					1				6
	5歳			1		1	1											3
	6歳			1	1	1		1	1				1					6
	7歳	1		1		1	1	2	1									7
	8歳			1														1
9歳			4									1			1		6	
10～14歳			3		3			1					1			2	10	
15～19歳								1									1	
20歳以上			1	6		2			1				2				1	
合計		1	1	26	1	8	3	5	5	2		2	2	2	1		4	63
感染性胃腸炎	～5ヶ月						2		1									3
	～11ヶ月			1		1					3	1			1	1		8
	1歳	2	2	4	2	5	3	3	4	1	2	6		1	4	4		43
	2歳			7	3	4	3	1	6	1	3	2			2	1		33
	3歳			1	3	2	6	2	1	1	2	1			3	1		23
	4歳			2	2	1		6	4	5	2	2			3			27
	5歳	1	2	3	1		2	2	3	1	3				2			20
	6歳		1	3		1	1	1		1	1						1	10
	7歳	2		4	1	3	1		1		2			1		1		16
	8歳			10		1	3		3				1					18
9歳			6			2	1	6			1						17	
10～14歳		2	4		1	7		11		1							30	
15～19歳						4		5		1					1	2	13	
20歳以上	1	1		2		6	1	41	7	4	9		2		20	17	111	
合計		6	11	47	12	22	42	14	86	14	24	21	1	3	1	37	31	372

2014年 第1週		保健所別、年齢層別報告患者数(男女合計)														No.2		
		野田	柏市	松戸	市川	船橋市	習志野	千葉市	印旛	香取	海匝	山武	長生	夷隅	安房	君津	市原	合計
小児科定点数		4	8	16	4	11	10	16	15	3	4	6	4	3	4	8	7	123
水痘	～5ヶ月							1				1						2
	～11ヶ月					1										1		3
	1歳				2	1					2					1		6
	2歳				1		2				1					2		6
	3歳		1	3			1	3			1	3				3		15
	4歳			2	1		4				1	2				3		13
	5歳			3	1	4		2	3		3	3				2		21
	6歳			3	1	1			2			1						8
	7歳					1					1				1	1		4
	8歳			4			2	1										7
	9歳			1								1						2
	10～14歳							1	1									2
	15～19歳																	
20歳以上																		
合計			1	20	3	8	9	8	6		9	11			1	13		89
手足口病	～5ヶ月																	
	～11ヶ月																	
	1歳									1								1
	2歳																	
	3歳					1												1
	4歳					1	1											2
	5歳																	
	6歳																	
	7歳																	
	8歳																	
9歳																		
10～14歳																		
15～19歳																		
20歳以上																		
合計						2	1		1									4
伝染性紅斑	～5ヶ月																	
	～11ヶ月																	
	1歳																	
	2歳																	
	3歳																	
	4歳																	
	5歳																	
	6歳																	
	7歳																	
	8歳																	
9歳																		
10～14歳																		
15～19歳																		
20歳以上																		
合計																		
突発性発しん	～5ヶ月																	
	～11ヶ月				1					1								2
	1歳			1		1			1	1						2		6
	2歳																	
	3歳																	
	4歳																	
	5歳																	
	6歳																	
	7歳																	
	8歳																	
9歳																		
10～14歳																		
15～19歳																		
20歳以上																		
合計			1	1	1			1	2						2			8

2014年 第1週		保健所別、年齢層別報告患者数(男女合計)														No.3			
		野	柏	松	市	船	習	千	印	香	海	山	長	夷	安	君	市	合	
		田	市	戸	川	市	橋	志	葉	旛	取	匝	武	生	隅	房	津	原	計
小児科定点数		4	8	16	4	11	10	16	15	3	4	6	4	3	4	8	7	123	
百日咳	～5ヶ月 ～11ヶ月 1歳																		
	2歳 3歳 4歳																		
	5歳 6歳 7歳																		
	8歳 9歳 10～14歳																		
	15～19歳 20歳以上																		
	合計																		
	ヘルパンギーナ	～5ヶ月 ～11ヶ月 1歳																	
		2歳 3歳 4歳																	
		5歳 6歳 7歳																	
		8歳 9歳 10～14歳																	
15～19歳 20歳以上																			
合計																			
流行性耳下腺炎		～5ヶ月 ～11ヶ月 1歳							1										1
		2歳 3歳 4歳															2		2
		5歳 6歳 7歳				1			2								1		4
		8歳 9歳 10～14歳															2		2
	15～19歳 20歳以上											1				3		3	
	合計				2			2	1			1				20	1	27	

2014年 第1週		保健所別、年齢層別報告患者数(男女合計)														No.4		
		野田	柏市	松戸	市川	船橋市	習志野	千葉市	印旛	香取	海匝	山武	長生	夷隅	安房	君津	市原	合計
インフル	定点数	7	13	25	7	17	16	24	23	6	7	9	7	5	7	13	11	197
インフル エンザ	～5ヶ月 ～11ヶ月			2			1		2									2
	1歳			3								1					1	5
	2歳		1	1												2		4
	3歳			3					1			1						5
	4歳			3		1										1		5
	5歳			3		1	1	1									4	10
	6歳			1				1				1				4		7
	7歳			3			1											4
	8歳			2			1							1		3		7
	9歳			1					1									2
	10～14歳	2		7		1	1	1	3					1			3	19
	15～19歳			7					6	3		2		2	1	4	1	26
	20～29歳	1	1	4	1				17	2	1	3	2	5		6		43
	30～39歳			10		1	5		10	1		2	1	4	1	20		55
40～49歳	1	1	13			2		11	3			2	1		11		45	
50～59歳	1		3			1	1	3		1	2	1	4			2	19	
60～69歳			2				1	3					1		2		9	
70～79歳			3					2			1	2	1				9	
80歳以上			3					1									4	
	合計	5	3	74	1	4	13	5	60	9	2	13	9	19	2	60	4	283
眼科	定点数	1	2	5	2	3	3	4	4		1	1	1		1	2	2	32
急性 出血性 結膜炎	～5ヶ月 ～11ヶ月																	
	1歳																	
	2歳																	
	3歳																	
	4歳																	
	5歳																	
	6歳																	
	7歳																	
	8歳																	
	9歳																	
	10～14歳																	
	15～19歳																	
	20～29歳																	
	30～39歳																	
40～49歳																		
50～59歳																		
60～69歳																		
70歳以上																		
	合計																	
流行性 角結膜炎	～5ヶ月 ～11ヶ月																	
	1歳																	
	2歳																	
	3歳																	
	4歳																	
	5歳																	
	6歳																	
	7歳																	
	8歳																	
	9歳					1												1
	10～14歳							1										1
	15～19歳																	
	20～29歳																	
	30～39歳																1	1
40～49歳															1		1	
50～59歳																		
60～69歳																		
70歳以上																		
	合計					1		1								2	4	

2013年 12月 保健所別、年齢層別報告患者数(男女合計)

No. 1

		野	柏	松	市	船	習	千	印	香	海	山	長	夷	安	君	市	合
		田	市	戸	川	橋	志	葉	旛	取	匝	武	生	隅	房	津	原	計
定点数		1	3	6	4	4	3	7	5	1	1	2	1	1	1	2	2	44
性器クラミジア感染症	0歳																	
	1～4歳																	
	5～9歳																	
	10～14歳																	
	15～19歳				4		1	2	2								1	10
	20～24歳	1	5	2	1	1	1										1	12
	25～29歳		1	2	1		1	5	1				1					12
	30～34歳			2	1			1	1					1			1	7
	35～39歳		1	3			2	1										7
	40～44歳			1	1				1	1				1				5
	45～49歳			1			1											2
	50～54歳					1		1										2
55～59歳																		
60～64歳																		
65～69歳																		
70歳以上																		
合計		1	7	15	4	2	6	11	5				3			2	1	57
性器ヘルペスウイルス感染症	0歳																	
	1～4歳																	
	5～9歳																	
	10～14歳																	
	15～19歳																	
	20～24歳				1			2										3
	25～29歳		1	2			1	1									1	6
	30～34歳				2			3										5
	35～39歳			1					1									2
	40～44歳	1	1	1		1		1										4
	45～49歳			1														1
	50～54歳								1									1
55～59歳			1														1	
60～64歳			1														1	
65～69歳			1						3								4	
70歳以上									1								1	
合計		2	9	2	1	1	7	6									1	29
尖圭コンジローマ	0歳																	
	1～4歳																	
	5～9歳																	
	10～14歳																	
	15～19歳						1											1
	20～24歳	1	1	2			1											5
	25～29歳							1										1
	30～34歳		1	1														2
	35～39歳							1		1								2
	40～44歳			1					1									2
	45～49歳							1										1
	50～54歳			1				2										3
55～59歳																		
60～64歳																		
65～69歳																		
70歳以上																		
合計		1	2	5			2	5	1	1								17

2013年 12月 保健所別、年齢層別報告患者数(男女合計)

No.2

		野	柏	松	市	船	習	千	印	香	海	山	長	夷	安	君	市	合	
		田	市	戸	川	橋	志	葉	旛	取	匝	武	生	隅	房	津	原	計	
定点数		1	3	6	4	4	3	7	5	1	1	2	1	1	1	2	2	44	
淋菌感染症	0歳																		
	1～4歳																		
	5～9歳																		
	10～14歳																		
	15～19歳								1									1	
	20～24歳		1			1			1										3
	25～29歳				1	1		2											4
	30～34歳			2						1							1		4
	35～39歳							1	1										2
	40～44歳								1				1	1					3
45～49歳																			
50～54歳					1			1	1									3	
55～59歳																			
60～64歳																			
65～69歳																			
70歳以上																			
合計		1	3	2	1	3	5	2				1	1			1		20	
非クラミジア性非淋菌性尿道炎	0歳																		
	1～4歳																		
	5～9歳																		
	10～14歳																		
	15～19歳								1									1	
	20～24歳								8			1	2	1				12	
	25～29歳		1	1					3	1								6	
	30～34歳				1				3	2		2	1					9	
	35～39歳		2						4	1			1	1				9	
	40～44歳				1	1			5	1		1						9	
45～49歳		1						1				1					3		
50～54歳							1										1		
55～59歳								2	1			1					4		
60～64歳							1										1		
65～69歳					1				3								4		
70歳以上								2	1	1							4		
合計			4	3	2	2	29	10	1		4	6	2					63	

2013年 12月 保健所別, 年齢層別報告患者数(男)

No. 1

		野	柏	松	市	船	習	千	印	香	海	山	長	夷	安	君	市	合	
		田	市	戸	川	橋	志	葉	旛	取	匝	武	生	隅	房	津	原	計	
定点数		1	3	6	4	4	3	7	5	1	1	2	1	1	1	2	2	44	
性器クラミジア感染症	0歳																		
	1～4歳																		
	5～9歳																		
	10～14歳																		
	15～19歳							1	1									2	
	20～24歳				1	1													2
	25～29歳			2			1	2					1						6
	30～34歳				1									1					2
	35～39歳			2			2	1											5
	40～44歳			1	1			1	1					1					5
	45～49歳			1			1												2
50～54歳							1											1	
55～59歳																			
60～64歳																			
65～69歳																			
70歳以上																			
合計			6	3	1	4	6	2				3						25	
性器ヘルペスウイルス感染症	0歳																		
	1～4歳																		
	5～9歳																		
	10～14歳																		
	15～19歳																		
	20～24歳							1										1	
	25～29歳							1										1	
	30～34歳				1			1										2	
	35～39歳								1									1	
	40～44歳																		
	45～49歳																		
50～54歳																			
55～59歳																			
60～64歳																			
65～69歳								2										2	
70歳以上																			
合計				1			3	3										7	
尖圭コンジローマ	0歳																		
	1～4歳																		
	5～9歳																		
	10～14歳																		
	15～19歳						1											1	
	20～24歳						1											1	
	25～29歳																		
	30～34歳			1														1	
	35～39歳							1		1								2	
	40～44歳																		
	45～49歳							1										1	
50～54歳			1				2										3		
55～59歳																			
60～64歳																			
65～69歳																			
70歳以上																			
合計			2			2	4		1									9	

		2013年 12月 保健所別, 年齢層別報告患者数(男)														No.2		
		野	柏	松	市	船	習	千	印	香	海	山	長	夷	安	君	市	合
		田	市	戸	川	橋	志	葉	旛	取	匝	武	生	隅	房	津	原	計
定点数		1	3	6	4	4	3	7	5	1	1	2	1	1	1	2	2	44
淋菌感染症	0歳																	
	1～4歳																	
	5～9歳																	
	10～14歳																	
	15～19歳																	
	20～24歳					1			1									2
	25～29歳							1										2
	30～34歳				1						1							3
	35～39歳				2				1	1								2
	40～44歳									1			1	1				3
45～49歳																		
50～54歳						1		1	1								3	
55～59歳																		
60～64歳																		
65～69歳																		
70歳以上																		
合計				3	1	1	2	4	2			1	1				15	
非クラミジア性非淋菌性尿道炎	0歳																	
	1～4歳																	
	5～9歳																	
	10～14歳																	
	15～19歳								1									1
	20～24歳								6			1	2	1				10
	25～29歳				1	1			3	1								6
	30～34歳					1			2	2		2	1					8
	35～39歳				2				4	1			1	1				9
	40～44歳					1	1		4	1		1						8
45～49歳				1				1				1					3	
50～54歳													1					
55～59歳								2	1				1				4	
60～64歳																		
65～69歳									3								3	
70歳以上								2	1	1							4	
合計				4	3	1		25	10	1		4	6	2			56	

		2013年 12月 保健所別, 年齢層別報告患者数(女)															No. 1		
		野	柏	松	市	船	習	千	印	香	海	山	長	夷	安	君	市	合	
		田	市	戸	川	橋	志	葉	旛	取	匝	武	生	隅	房	津	原	計	
定点数		1	3	6	4	4	3	7	5	1	1	2	1	1	1	2	2	44	
性器クラミジア感染症	0歳																		
	1～4歳																		
	5～9歳																		
	10～14歳																		
	15～19歳				4		1	1	1								1	8	
	20～24歳	1	5	2			1									1		10	
	25～29歳		1		1				3	1								6	
	30～34歳			2					1	1						1		5	
	35～39歳		1	1														2	
	40～44歳																		
	45～49歳																		
	50～54歳					1													1
	55～59歳																		
60～64歳																			
65～69歳																			
70歳以上																			
合計		1	7	9	1	1	2	5	3						2	1	32		
性器ヘルペスウイルス感染症	0歳																		
	1～4歳																		
	5～9歳																		
	10～14歳																		
	15～19歳																		
	20～24歳			1				1										2	
	25～29歳		1	2			1										1	5	
	30～34歳				1				2									3	
	35～39歳			1														1	
	40～44歳	1	1	1		1		1										4	
	45～49歳			1															1
	50～54歳								1										1
	55～59歳			1															1
60～64歳			1															1	
65～69歳			1						1									2	
70歳以上									1									1	
合計		2	9	1	1	1	4	3									1	22	
尖圭コンジローマ	0歳																		
	1～4歳																		
	5～9歳																		
	10～14歳																		
	15～19歳																		
	20～24歳	1	1	2														4	
	25～29歳							1										1	
	30～34歳		1															1	
	35～39歳																		
	40～44歳			1					1										2
	45～49歳																		
	50～54歳																		
	55～59歳																		
60～64歳																			
65～69歳																			
70歳以上																			
合計	1	2	3					1	1									8	

2013年 12月 保健所別, 年齢層別報告患者数(女)

No.2

		野	柏	松	市	船	習	千	印	香	海	山	長	夷	安	君	市	合		
		田	市	戸	川	橋	志	葉	旛	取	匝	武	生	隅	房	津	原	計		
定点数		1	3	6	4	4	3	7	5	1	1	2	1	1	1	2	2	44		
淋菌感染症	0歳																			
	1~4歳																			
	5~9歳																			
	10~14歳																			
	15~19歳							1											1	
	20~24歳		1																	1
	25~29歳					1		1												2
	30~34歳																1			1
	35~39歳																			
	40~44歳																			
45~49歳																				
50~54歳																				
55~59歳																				
60~64歳																				
65~69歳																				
70歳以上																				
合計		1			1		1	1								1			5	
非クラミジア性非淋菌性尿道炎	0歳																			
	1~4歳																			
	5~9歳																			
	10~14歳																			
	15~19歳																			
	20~24歳								2											2
	25~29歳																			
	30~34歳								1											1
	35~39歳																			
	40~44歳									1										
45~49歳																				
50~54歳								1												1
55~59歳																				
60~64歳								1												1
65~69歳							1													1
70歳以上																				
合計							1	2	4										7	

※ 千葉県の感染症情報は、千葉県感染症情報センターのホームページを御覧ください。

URL. <http://www.pref.chiba.lg.jp/eiken/c-idsc/index.html>

※ 全国の感染症情報(IDWR)は、国立感染症研究所感染症疫学センターのホームページを御覧ください。

URL. <http://www.nih.go.jp/niid/ja/from-idsc.html>

千葉県結核・感染症週報 2014年 第1週

(2013年12月分月報含む)

発行 千葉県衛生研究所
千葉県健康福祉部
千葉県医師会

事務局 千葉県衛生研究所感染症疫学研究室内
千葉県感染症情報センター
〒260-8715 千葉市中央区仁戸名町 666-2
TEL. 043(266)6723 FAX. 043(265)5544

本週報は、感染症の予防及び感染症の患者に対する医療に関する法律に基づくものであり、千葉県内の医療従事者、定点医療機関、県及び千葉市保健所の皆様の御協力を得て、千葉県衛生研究所感染症疫学研究室内千葉県感染症情報センターにおいて編集したものです。

また、本週報は速報性を重視しておりますので、今後調査などの結果に応じて、若干の変更が生ずることがありますが、その場合には週報上にて訂正させていただきます。

なお、週報の内容について、学術的研究、あるいは公衆衛生活動にかかわる業務以外の目的においては、無断転載を禁じます。