

Chiba Weekly Report

2014

— 第3週 —

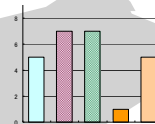
2014/1/13～1/19

千葉県結核・感染症週報

千葉県感染症天気図 2

今週の注目疾患 3

インフルエンザ — 流行注意報基準値 10 を超えた —



全数報告疾患集計表 4



定点報告（五類感染症）

疾病別グラフ 5-8

〈男女合計〉

RS ウイルス感染症・咽頭結膜熱・A 群溶血性レンサ球菌咽頭炎・感染性胃腸炎
水痘・手足口病・伝染性紅斑・突発性発しん・百日咳・ヘルパンギーナ
流行性耳下腺炎・インフルエンザ・急性出血性結膜炎・流行性角結膜炎

疾患別・保健所別・年齢階級別集計表 9-12

〈男女合計〉

RS ウイルス感染症・咽頭結膜熱・A 群溶血性レンサ球菌咽頭炎・感染性胃腸炎
水痘・手足口病・伝染性紅斑・突発性発しん・百日咳・ヘルパンギーナ
流行性耳下腺炎・インフルエンザ・急性出血性結膜炎・流行性角結膜炎

定点把握対象の五類感染症

千葉県感染症天気図

今週の患者発生は？(前週と比べて)

上段は定点当たり患者数

2014年 第3週

下段は報告患者数

定点	疾 病 名	流行状況	コ メ ン ト	今週	1週前	2週前	3週前
小児科	RSウイルス感染症			0.28 37	0.40 52	0.14 17	0.60 78
	咽頭結膜熱			0.25 33	0.39 51	0.23 28	0.58 76
	A群溶血性レンサ球菌 咽頭炎		長生(10.0)が多い。	2.33 310	1.99 261	0.51 63	2.18 285
	感染性胃腸炎		山武(20.2)、市原(20.0)が、依然流行警報レベル(20)を超えている。	11.63 1547	12.94 1695	3.02 372	16.79 2199
	水痘		海匝(3.5)が多い。	1.31 174	2.09 274	0.72 89	1.72 225
	手足口病			0.06 8	0.02 2	0.03 4	0.06 8
	伝染性紅斑			0.16 21	0.08 10	0.00 0	0.08 10
	突発性発しん			0.51 68	0.45 59	0.07 8	0.40 53
	百日咳		20歳以上1例。	0.01 1	0.02 2	0.00 0	0.00 0
	ヘルパンギーナ			0.01 1	0.00 0	0.00 0	0.02 2
	流行性耳下腺炎			0.27 36	0.53 70	0.22 27	0.40 52
	インフルエンザ		【今週の注目疾患】	13.46 2853	5.70 1192	1.44 283	1.27 261
	眼科	急性出血性結膜炎			0.00 0	0.00 0	0.00 0
流行性角結膜炎				0.55 18	0.62 18	0.13 4	0.55 18
基幹病院	クラミジア肺炎 (オウム病を除く)			0.00 0	0.00 0	0.00 0	0.00 0
	細菌性髄膜炎			0.00 0	0.11 1	0.00 0	0.11 1
	マイコプラズマ肺炎			0.11 1	0.33 3	0.00 0	0.22 2
	無菌性髄膜炎			0.00 0	0.00 0	0.00 0	0.11 1
	感染性胃腸炎 (ロタウイルス)			0.00 0	0.22 2	0.00 0	0.00 0
全数	風しん	週別報告数 (診断日)		0	1	0	0
	麻しん	週別報告数 (診断日)		0	0	1	0

備考

増加 やや増加 変化なし やや減少 減少

今週の報告定点数 小児科定点 133 インフルエンザ定点 212
眼科定点 33 基幹病院定点 9

「定点当りの患者数」とは報告患者数/報告定点数。

「流行中」とは報告定点当りの患者数が設定値を2週連続して超えた場合に2週目より表示。

※全数の報告患者数の項目は、診断日と報告日が異なるため、数字が変動することがあります。

【今週の注目疾患】

インフルエンザ — 流行注意報基準値 (10) を超えた —

第3週の県全体での定点当たり患者報告数は、第2週の5.70から急増し、13.46となった。

保健所別では、松戸(20.6)、君津(20.4)が高くなっており、11保健所において流行注意報基準値(10)を超えた。

年齢群別の割合では、5～9歳29.6%、10～14歳17.1%、0～4歳17.0%が多くなっていった。

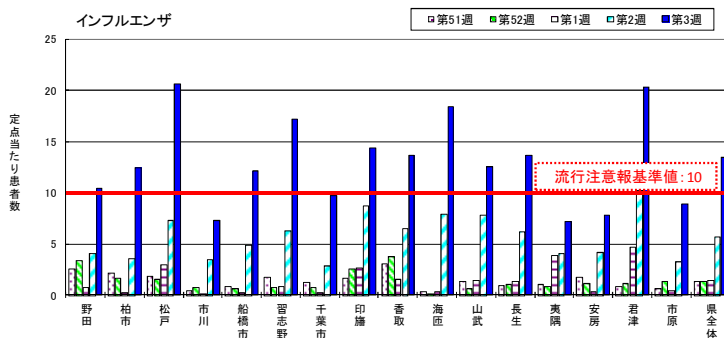
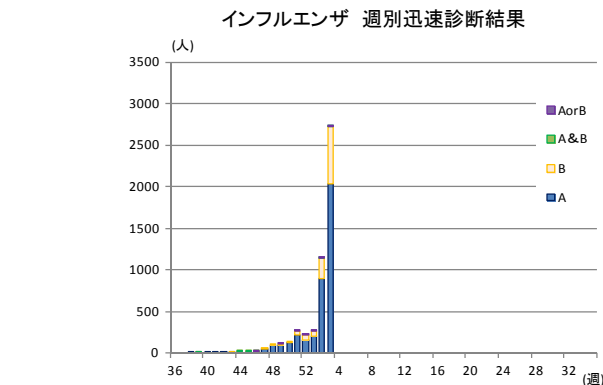
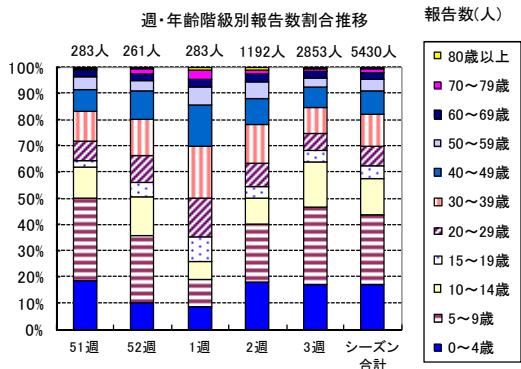
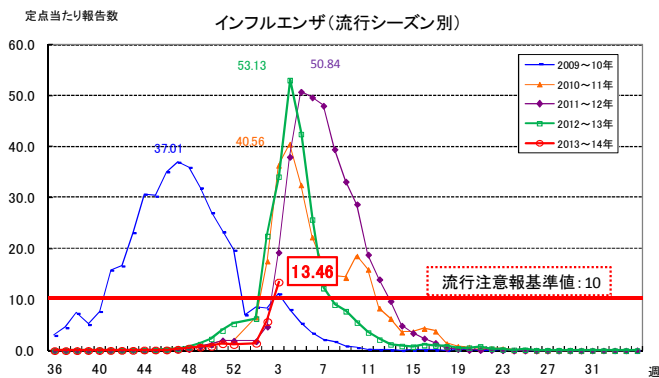
小児科・インフルエンザ定点医療機関の協力による迅速診断結果の集計では、A型2,029例、B型689例、A&B型4例、AorB型16例となっていた。

県内の学校等施設別発生状況取りまとめでは、休校数1(1)、学年閉鎖数2(2)、学級閉鎖数32(44)となっていた。※()内は今シーズンの累計。

[参照]

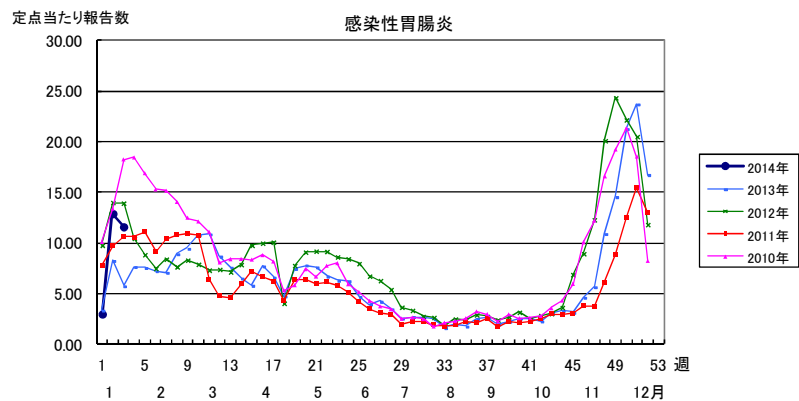
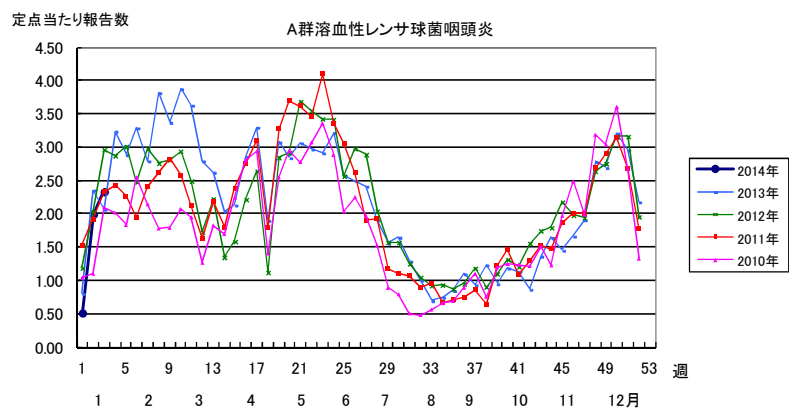
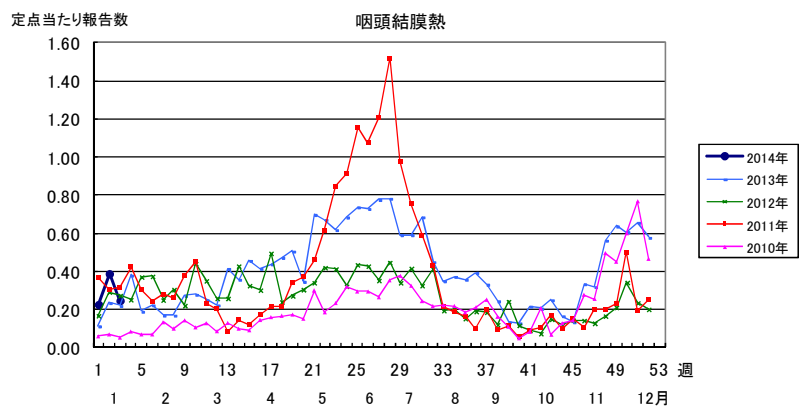
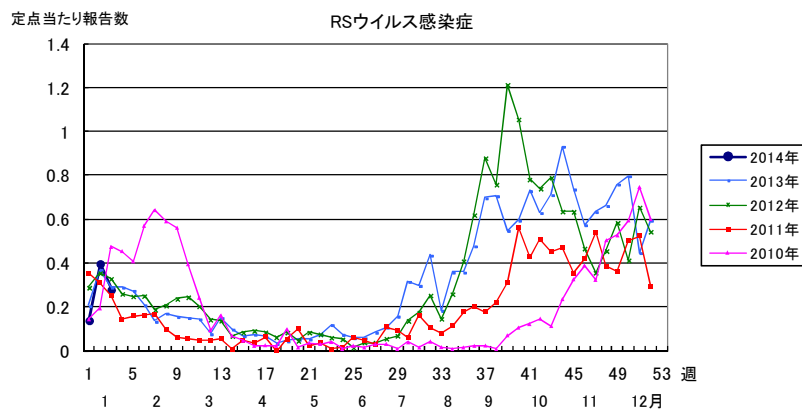
千葉県健康福祉部疾病対策課：インフルエンザの流行入りについて

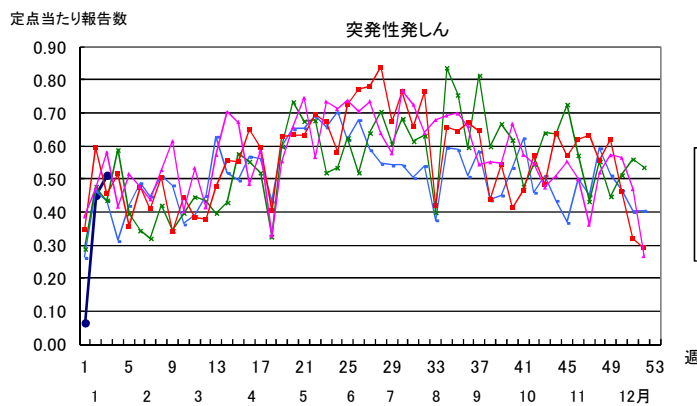
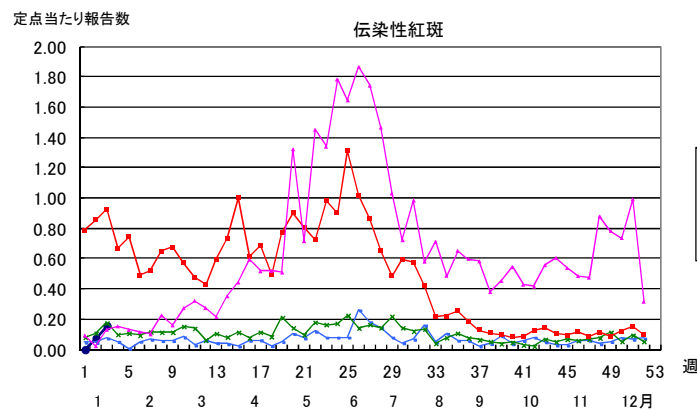
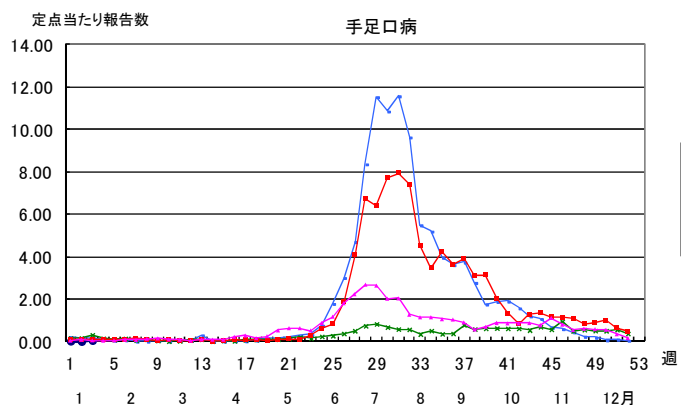
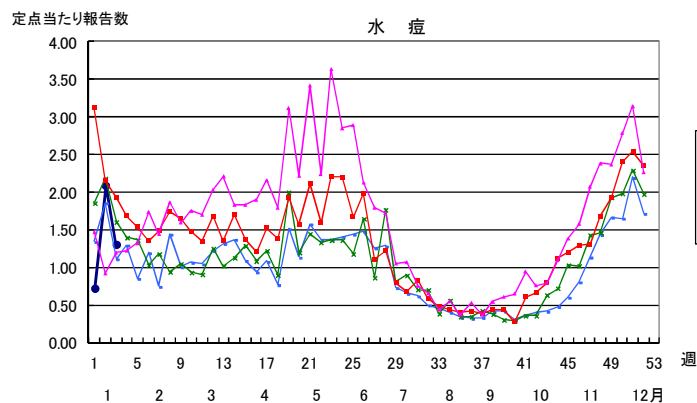
URL：<http://www.pref.chiba.lg.jp/shippei/press/2013/influ2013-ryukou.html>

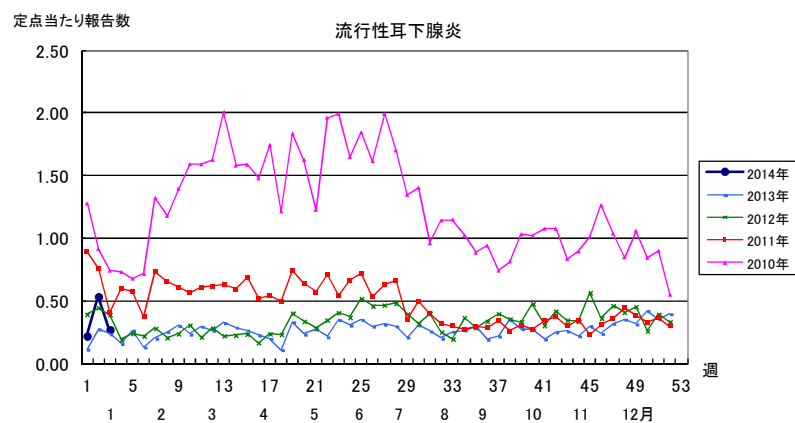
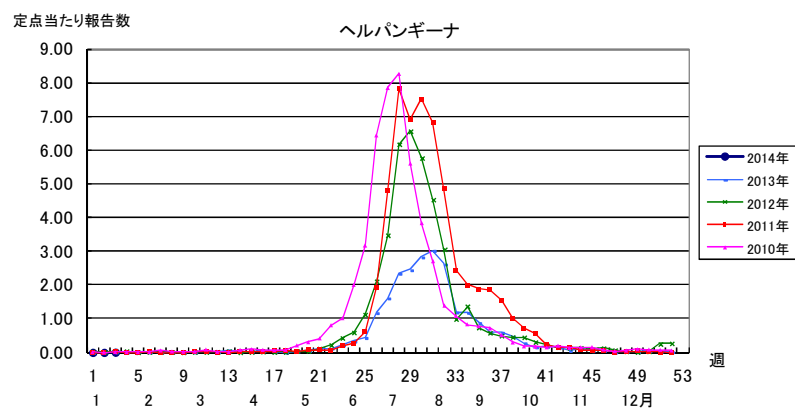
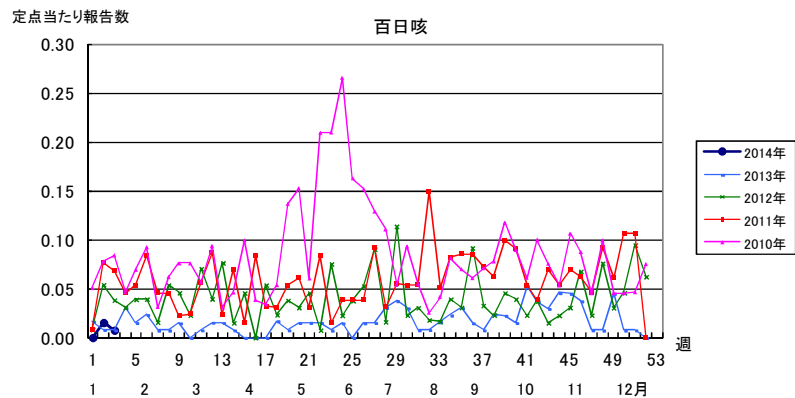


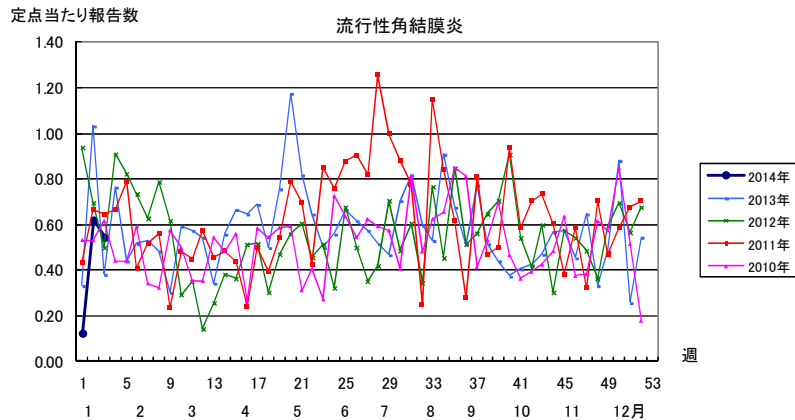
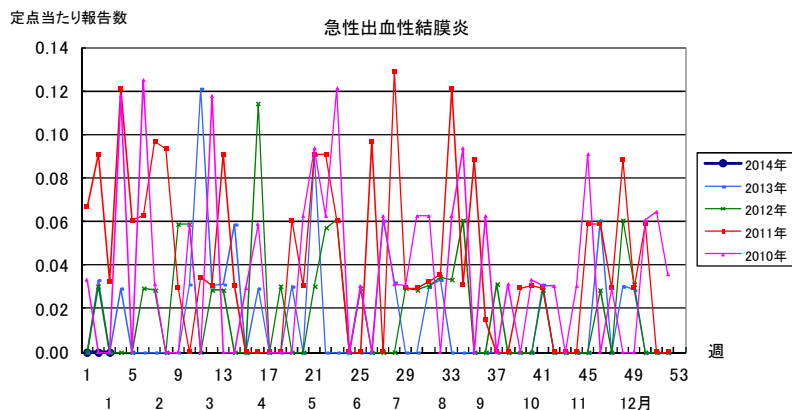
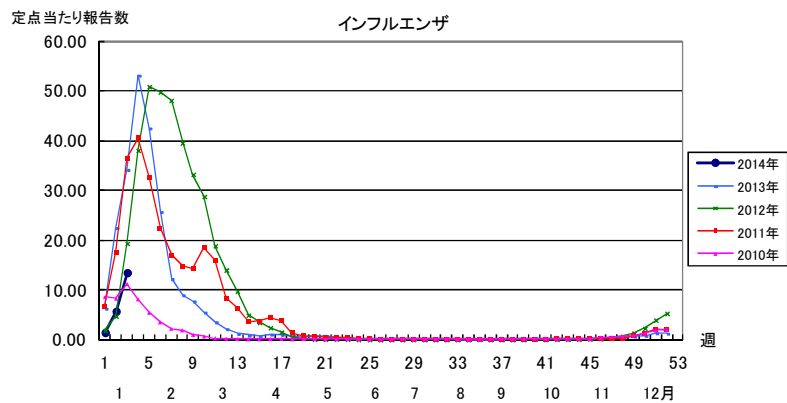
第3週全数報告疾患集計表

一類感染症		今週	累計(年)	四類感染症(その2)		今週	累計(年)
エボラ出血熱		0	0	鳥インフルエンザ(H5N1及びH7N9を除く)		0	0
クリミア・コンゴ出血熱		0	0	ニパウイルス感染症		0	0
痘そう		0	0	日本紅斑熱		0	0
南米出血熱		0	0	日本脳炎		0	0
ペスト		0	0	ハンタウイルス肺症候群		0	0
マールブルグ病		0	0	Bウイルス病		0	0
ラッサ熱		0	0	鼻疽		0	0
				ブルセラ症		0	0
二類感染症		今週	累計(年)	ベネズエラウマ脳炎		0	0
急性灰白髄炎		0	0	ヘンドラウイルス感染症		0	0
結核		18	47	発しんチフス		0	0
ジフテリア		0	0	ボツリヌス症		0	0
重症急性呼吸器症候群(病原体がSARSコロナウイルスであるものに限る)		0	0	マラリア		0	1
鳥インフルエンザ(H5N1)		0	0	野兔病		0	0
				ライム病		0	0
三類感染症		今週	累計(年)	リッサウイルス感染症		0	0
コレラ		0	0	リフトバレー熱		0	0
細菌性赤痢		0	0	類鼻疽		0	0
腸管出血性大腸菌感染症		0	1	レジオネラ症		1	3
腸チフス		0	0	レプトスピラ症		0	0
パラチフス		0	0	ロッキー山紅斑熱		0	0
四類感染症(その1)		今週	累計(年)	五類感染症(全数)		今週	累計(年)
E型肝炎		0	0	アメーバ赤痢		0	0
ウエストナイル熱(ウエストナイル脳炎を含む)		0	0	ウイルス性肝炎(E型肝炎及びA型肝炎を除く)		0	0
A型肝炎		1	1	急性脳炎(ウエストナイル脳炎、西部ウマ脳炎、ダニ媒介脳炎、東部ウマ脳炎、日本脳炎、ベネズエラウマ脳炎及びリフトバレー熱を除く)		1	3
エキノコックス症		0	0	クリプトスポリジウム症		0	0
黄熱		0	0	クロイツフェルト・ヤコブ病		0	0
オウム病		0	0	劇症型溶血性レンサ球菌感染症		0	0
オムスク出血熱		0	0	後天性免疫不全症候群		2	2
回帰熱		0	0	ジアルジア症		0	0
キャサヌル森林病		0	0	侵襲性インフルエンザ菌感染症		0	0
Q熱		0	0	侵襲性髄膜炎菌感染症		0	0
狂犬病		0	0	侵襲性肺炎球菌感染症		0	3
コクシオイデス症		0	0	先天性風しん症候群		0	0
サル痘		0	0	梅毒		0	2
重症熱性血小板減少症候群(SFTS)		0	0	破傷風		0	0
腎症候性出血熱		0	0	バンコマイシン耐性黄色ブドウ球菌感染症		0	0
西部ウマ脳炎		0	0	バンコマイシン耐性腸球菌感染症		0	0
ダニ媒介脳炎		0	0	風しん		0	1
炭疽		0	0	麻しん		0	1
チクングニア熱		0	0				
つつが虫病		1	3	新型インフルエンザ等感染症	今週	累計(年)	
デング熱		0	0	新型インフルエンザ	.	.	
東部ウマ脳炎		0	0				
指定感染症		今週	累計(年)				
鳥インフルエンザ(H7N9)		0	0				









2014年 第3週		保健所別、年齢層別報告患者数(男女合計)															No.1		
		野	柏	松	市	船	習	千	印	香	海	山	長	夷	安	君	市	合	
		田	市	戸	川	橋	志	葉	旛	取	匝	武	生	隅	房	津	原	計	
小児科定点数		4	9	16	10	11	10	18	16	3	4	6	4	3	4	8	7	133	
RSウイルス感染症	～5ヶ月			1		1		2	1									5	
	～11ヶ月			5			2	3										10	
	1歳		2	1		2	1	1	2									9	
	2歳			2		3		2	1									8	
	3歳			1														1	
	4歳			1														1	
	5歳			2														2	
	6歳			1														1	
	7歳																		
	8歳																		
	9歳																		
10～14歳																			
15～19歳																			
20歳以上																			
合計			2	14		6	3	5	7									37	
咽頭結膜熱	～5ヶ月																		
	～11ヶ月	1	1				1											3	
	1歳				1		1	1	2									5	
	2歳	1		2	1	1	1											6	
	3歳						2		1						1			4	
	4歳						2	2										4	
	5歳	1					1	1							1			4	
	6歳											1						1	
	7歳						1											1	
	8歳																		
	9歳										1				1				2
10～14歳			1															1	
15～19歳	1																	1	
20歳以上																	1	1	
合計		4	1	4	1	1	9	4	3	1		1	1	2			1	33	
A群溶血性レンサ球菌咽頭炎	～5ヶ月																		
	～11ヶ月														2			2	
	1歳			2										2				4	
	2歳		1	6			2	2						4			1	16	
	3歳		1			1	1	2	4		1	1	4					15	
	4歳	2		9	1	7	4	6	4	1	1	1	5	1		2		44	
	5歳	1	1	2		10	3	8	2			2	5	1		1	1	37	
	6歳		2	4	2	10	8	8	9				3			1		47	
	7歳	3		2	1	6	7	4	2	1	1		3				1	31	
	8歳	1		4		8	5	4	4		1		1					28	
	9歳	1		6		6	3	1	1	1		1				1		21	
10～14歳	3		5	1	6	1	5	8		1	1	2			2	2	37		
15～19歳														3			3		
20歳以上	1	1			3	3		4		2	2	6	1			2	25		
合計	12	6	40	5	57	37	40	38	3	7	8	40	3		7	7	310		
感染性胃腸炎	～5ヶ月							1	1							1		3	
	～11ヶ月		6	8	1	11		11	9		6	3	1	1		2	2	61	
	1歳	5	4	16	9	22	4	47	30	1	8	4	7	1	3	8	12	181	
	2歳	1	5	11	11	16	9	27	21	2	4	3	1			1	7	119	
	3歳	3	8	8	8	15	5	15	18		7	5	2				9	103	
	4歳	1	5	18	6	19	6	26	20	1	6	10	1		1	5	10	135	
	5歳	5	6	8	6	15	5	31	18	3	5	4			2	7	7	122	
	6歳	1	6	6	4	6	5	24	12	2		9			2	5	8	90	
	7歳		4	12	8	13	5	13	8	2	3	3				1	5	77	
	8歳		4	7	4	10		8	12	2	3	6			2	2	5	65	
	9歳		3	5	2	11	1	8	18		1	2			1	5	4	61	
10～14歳	2	15	12	7	18	1	16	38	3	9	11	2		5	7	15	161		
15～19歳	3	12	2	7	5	3	2	13	2		9	1			1	6	66		
20歳以上	7	33	12	25	7	10	3	58	13	1	52	4	2	5	21	50	303		
合計	28	111	125	98	168	54	232	276	31	53	121	19	4	21	66	140	1547		

2014年 第3週		保健所別、年齢層別報告患者数(男女合計)															No.2	
		野	柏	松	市	船	習	千	印	香	海	山	長	夷	安	君	市	合
		田	市	戸	川	橋	志	葉	旛	取	匝	武	生	隅	房	津	原	計
小児科定点数		4	9	16	10	11	10	18	16	3	4	6	4	3	4	8	7	133
水痘	～5ヶ月				1							2						3
	～11ヶ月			1	3		2	3		1		1				1	1	13
	1歳			1	5	2	3	6	3	5		2				2	1	30
	2歳	2	2	4	1		3	2	1		1				1	5	1	23
	3歳		2	3	1		3		2		6	2				2	1	22
	4歳			2	1	3	2				2	4				2		16
	5歳	1	2	1	2	2			1	4		3				1	1	18
	6歳				2				3	1								7
	7歳		1	1	1	1	1			2								7
	8歳				2		2	1	3	1			1		1	1	1	14
	9歳				2		2		2								1	7
	10～14歳		1	1	3	2	1	2										10
15～19歳																		
20歳以上																3	1	4
合計		3	10	26	12	20	17	16	17		14	10		1	3	18	7	174
手足口病	～5ヶ月																	
	～11ヶ月																	
	1歳								2									2
	2歳			1														1
	3歳	1																1
	4歳						1											1
	5歳																	
	6歳							1										1
	7歳							1										1
	8歳																	
	9歳																	
	10～14歳											1						1
15～19歳																		
20歳以上																		
合計		1	1				3	2			1							8
伝染性紅斑	～5ヶ月																	
	～11ヶ月																	
	1歳																	
	2歳																	
	3歳																	
	4歳								2									2
	5歳			3					1			2						6
	6歳			1												1		2
	7歳				1				2			1				1	1	6
	8歳			1								3						4
	9歳																	
	10～14歳																	
15～19歳																		
20歳以上																1	1	
合計			5	1				5			6					3	1	21
突発性発しん	～5ヶ月																	
	～11ヶ月			1	3		3		6	6		1				1	2	23
	1歳	1	1	2	1	4	3	6	7	1	1				1	4	2	34
	2歳			1		1	3	2	1									8
	3歳					1												1
	4歳								1									1
	5歳								1									1
	6歳																	
	7歳																	
	8歳																	
	9歳																	
	10～14歳																	
15～19歳																		
20歳以上																		
合計		1	2	6	1	9	6	16	14	1	2			1	1	6	2	68

2014年 第3週		保健所別、年齢層別報告患者数(男女合計)															No.3	
		野	柏	松	市	船	習	千	印	香	海	山	長	夷	安	君	市	合
		田	市	戸	川	橋	志	葉	旻	取	匝	武	生	隅	房	津	原	計
小児科定点数		4	9	16	10	11	10	18	16	3	4	6	4	3	4	8	7	133
百日咳	～5ヶ月 ～11ヶ月																	
	1歳																	
	2歳																	
	3歳																	
	4歳																	
	5歳																	
	6歳																	
	7歳																	
	8歳																	
	9歳																	
10～14歳																		
15～19歳																		
20歳以上																		1
合計																		1
ヘルパンギーナ	～5ヶ月 ～11ヶ月																	
1歳																		
2歳																		
3歳																		
4歳																		
5歳																		
6歳																		
7歳																		
8歳																		
9歳																		
10～14歳		1																1
15～19歳																		
20歳以上																		
合計		1																1
流行性耳下腺炎	～5ヶ月 ～11ヶ月																	
	1歳																	1
	2歳																	
	3歳							1										2
	4歳			1			1											5
	5歳								1		1							5
	6歳			1														3
	7歳			1														4
	8歳			1														3
	9歳						1		1									6
10～14歳						1		1	2								6	
15～19歳																		
20歳以上			1															1
合計		5				3	1	3	2	1							21	36

2014年 第3週		保健所別、年齢層別報告患者数(男女合計)															No.4	
		野	柏	松	市	船	習	千	印	香	海	山	長	夷	安	君	市	合
		田	市	戸	川	橋	野	市	旛	取	匝	武	生	隅	房	津	原	計
インフル定点数		7	14	25	16	17	16	28	24	6	7	9	7	5	7	13	11	212
インフル エンザ	～5ヶ月 ～11ヶ月			2		1	1		1									5
	1歳	1	2	5		2	4	1	7		2	1	2			1		28
	2歳	4	12	19	3	5	9	14	15	4	3	1	3	1		7	2	102
	3歳	2	5	19	3	8	5	14	15	1	4	2	2	1		6	1	88
	4歳	2	10	26	4	9	7	20	15	2	9	3	3			1	6	123
	5歳	2	10	27	4	7	25	20	16	7	8	6	5				3	140
	6歳	2	9	35	9	23	21	17	29	4	3	6	4			2	10	182
	7歳	3	9	34	6	23	15	22	25	4	7	8	9			1	14	185
	8歳	1	17	39	9	17	21	17	13		4	2	1			2	18	165
	9歳	7	16	31	7	15	22	22	15	2	5		3	1	2	13	8	169
	10～14歳	2	5	31	5	8	24	16	10	1	7	2	3	1	3	14	11	143
	15～19歳	17	21	72	14	26	57	54	50	9	46	13	14	9	9	66	12	489
	20～29歳	2	4	20	1	12	5	11	13	6	7	13	4	1	2	14	8	123
	30～39歳	5	11	40	10	10	8	10	21	9	2	13	13	5	1	19	4	181
	40～49歳	11	23	49	15	18	16	15	31	17	6	13	15	8	10	25	11	283
	50～59歳	8	12	38	14	18	27	11	20	10	5	12	4	3	11	23	8	224
60～69歳	2	5	16	6	2	2	6	16	5	5	7	8	4	5	10	3	102	
70～79歳	1	2	8	3	1	4		15	1	5	5	1		4	11	7	68	
80歳以上	1		2	1	1		2	10				1	1		2		21	
合計	73	174	515	117	207	276	273	344	82	129	113	96	36	55	265	98	2853	
眼科 定点数		1	2	5	3	3	3	4	4		1	1	1		1	2	2	33
急性 出血性 結膜炎	～5ヶ月 ～11ヶ月																	
	1歳																	
	2歳																	
	3歳																	
	4歳																	
	5歳																	
	6歳																	
	7歳																	
	8歳																	
	9歳																	
	10～14歳																	
	15～19歳																	
	20～29歳																	
	30～39歳																	
40～49歳																		
50～59歳																		
60～69歳																		
70歳以上																		
合計																		
流行性 角結膜炎	～5ヶ月 ～11ヶ月																	
	1歳																	
	2歳																	
	3歳																	
	4歳																	
	5歳																1	1
	6歳																	
	7歳																	
	8歳																	
	9歳																	
	10～14歳																	
15～19歳	1						1										2	
20～29歳							1									1	2	
30～39歳				1											1	3	5	
40～49歳				1	1	1											3	
50～59歳								1									1	
60～69歳											1					2	3	
70歳以上								1									1	
合計	1		2	1	1	2		2				1			2	6	18	

※ 千葉県の感染症情報は、千葉県感染症情報センターのホームページを御覧ください。

URL. <http://www.pref.chiba.lg.jp/eiken/c-idsc/index.html>

※ 全国の感染症情報(IDWR)は、国立感染症研究所感染症疫学センターのホームページを御覧ください。

URL. <http://www.nih.go.jp/niid/ja/from-idsc.html>

千葉県結核・感染症週報 2014年 第3週

発行 千葉県衛生研究所
千葉県健康福祉部
千葉県医師会
事務局 千葉県衛生研究所感染症疫学研究室内
千葉県感染症情報センター
〒260-8715 千葉市中央区仁戸名町 666-2
TEL. 043(266)6723 FAX. 043(265)5544

本週報は、感染症の予防及び感染症の患者に対する医療に関する法律に基づくものであり、千葉県内の医療従事者、定点医療機関、県及び千葉市保健所の皆様の御協力を得て、千葉県衛生研究所感染症疫学研究室内千葉県感染症情報センターにおいて編集したものです。

また、本週報は速報性を重視しておりますので、今後調査などの結果に応じて、若干の変更が生ずることがありますが、その場合には週報上にて訂正させていただきます。

なお、週報の内容について、学術的研究、あるいは公衆衛生活動にかかわる業務以外の目的においては、無断転載を禁じます。