

Chiba Weekly Report

2014

— 第20週 —

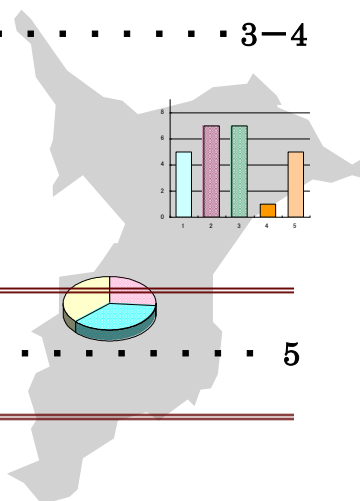
2014/5/12～5/18

千葉県結核・感染症週報

千葉県感染症天気図 2

今週の注目疾患 3-4

腸管出血性大腸菌感染症



全数報告疾患集計表 5

定点報告（五類感染症）

疾病別グラフ 6-9

〈男女合計〉

RS ウイルス感染症・咽頭結膜熱・A 群溶血性レンサ球菌咽頭炎・感染性胃腸炎
水痘・手足口病・伝染性紅斑・突発性発しん・百日咳・ヘルパンギーナ
流行性耳下腺炎・インフルエンザ・急性出血性結膜炎・流行性角結膜炎

疾患別・保健所別・年齢階級別集計表 10-13

〈男女合計〉

RS ウイルス感染症・咽頭結膜熱・A 群溶血性レンサ球菌咽頭炎・感染性胃腸炎
水痘・手足口病・伝染性紅斑・突発性発しん・百日咳・ヘルパンギーナ
流行性耳下腺炎・インフルエンザ・急性出血性結膜炎・流行性角結膜炎

定点把握対象の五類感染症

千葉県感染症天気図

今週の患者発生は？(前週と比べて)

上段は定点当たり患者数

2014年 第20週

下段は報告患者数

| 定点 | 疾病名 | 流行状況 | コメント | 今週 | 1週前 | 2週前 | 3週前 |
|------|------------------|------------|-------------------------|-------------|-------------|-------------|-------------|
| 小児科 | RSウイルス感染症 | | | 0.04 5 | 0.05 6 | 0.04 5 | 0.03 4 |
| | 咽頭結膜熱 | | 野田(1.5)、松戸(1.4)、柏市(1.3) | 0.56 74 | 0.32 42 | 0.27 35 | 0.30 40 |
| | A群溶血性レンサ球菌咽頭炎 | | 長生(5.8)、印旛(5.5)、香取(5.0) | 2.97 395 | 1.63 217 | 1.75 226 | 2.09 276 |
| | 感染性胃腸炎 | | 船橋(9.0)、山武(8.2)、印旛(7.7) | 5.86 779 | 4.41 586 | 5.11 659 | 6.12 808 |
| | 水痘 | | 船橋市(2.3)、松戸(2.1) | 1.34 178 | 0.96 128 | 0.91 117 | 0.73 96 |
| | 手足口病 | | 柏市(0.3)、君津(0.3) | 0.06 8 | 0.03 4 | 0.03 4 | 0.01 1 |
| | 伝染性紅斑 | | 海匝(1.3)、野田(1.0) | 0.32 43 | 0.11 14 | 0.20 26 | 0.26 34 |
| | 突発性発しん | | 千葉市(1.2)、松戸(1.2) | 0.70 93 | 0.49 65 | 0.42 54 | 0.51 67 |
| | 百日咳 | | | 0.00 0 | 0.00 0 | 0.00 0 | 0.00 0 |
| | ヘルパンギーナ | | | 0.02 2 | 0.02 2 | 0.02 2 | 0.02 2 |
| | 流行性耳下腺炎 | | 君津(1.3) | 0.29 38 | 0.29 39 | 0.28 36 | 0.23 30 |
| | インフルエンザ | | | 0.37 79 | 0.44 91 | 1.34 273 | 2.90 609 |
| 眼科 | 急性出血性結膜炎 | | | 0.00 0 | 0.00 0 | 0.03 1 | 0.03 1 |
| | 流行性角結膜炎 | | | 0.68 23 | 0.50 17 | 0.14 4 | 0.52 17 |
| 基幹病院 | クラミジア肺炎(オウム病を除く) | | | 0.00 0 | 0.00 0 | 0.00 0 | 0.00 0 |
| | 細菌性髄膜炎 | | | 0.00 0 | 0.00 0 | 0.00 0 | 0.00 0 |
| | マイコプラズマ肺炎 | | | 0.00 0 | 0.00 0 | 0.22 2 | 0.11 1 |
| | 無菌性髄膜炎 | | 10代1例、20代1例 | 0.22 2 | 0.00 0 | 0.00 0 | 0.11 1 |
| | 感染性胃腸炎(ロタウイルス) | | 5歳未満2例 | 0.22 2 | 0.22 2 | 0.22 2 | 0.44 4 |
| 全数 | 風しん | 週別報告数(診断日) | | 0 | 0 | 0 | 1 |
| | 麻しん | 週別報告数(診断日) | | 0 | 0 | 0 | 0 |

備考

増加 やや増加 変化なし やや減少 減少

今週の報告定点数 小児科定点 133 インフルエンザ定点 211
眼科定点 34 基幹病院定点 9

「定点当りの患者数」とは報告患者数/報告定点数。

※全数の報告患者数の項目は、診断日と報告日が異なるため、数字が変動することがあります。

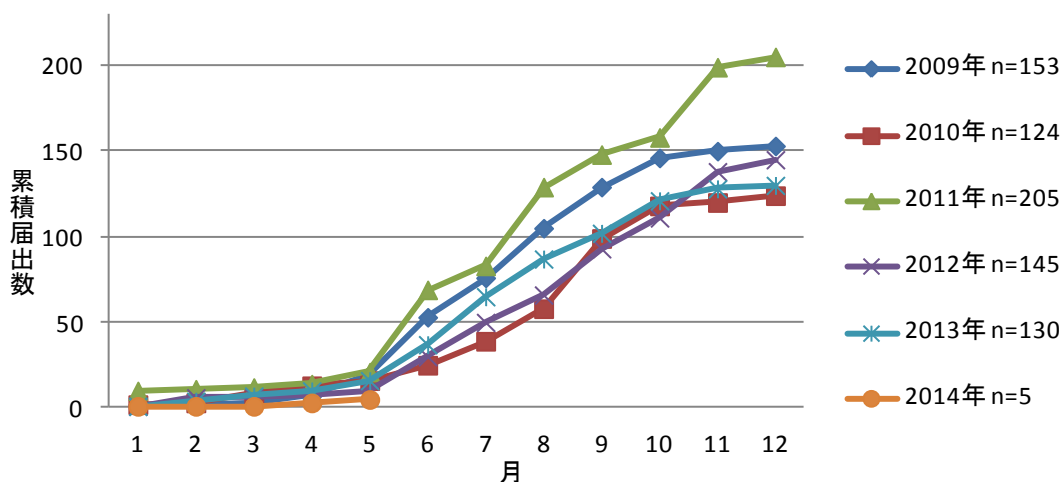
【今週の注目疾患】

腸管出血性大腸菌感染症

腸管出血性大腸菌感染症は感染症法により3類感染症に分類され、診断時には直ちに届出が必要な全数把握疾患である。2009年から2014年20週までの発生状況をまとめた。

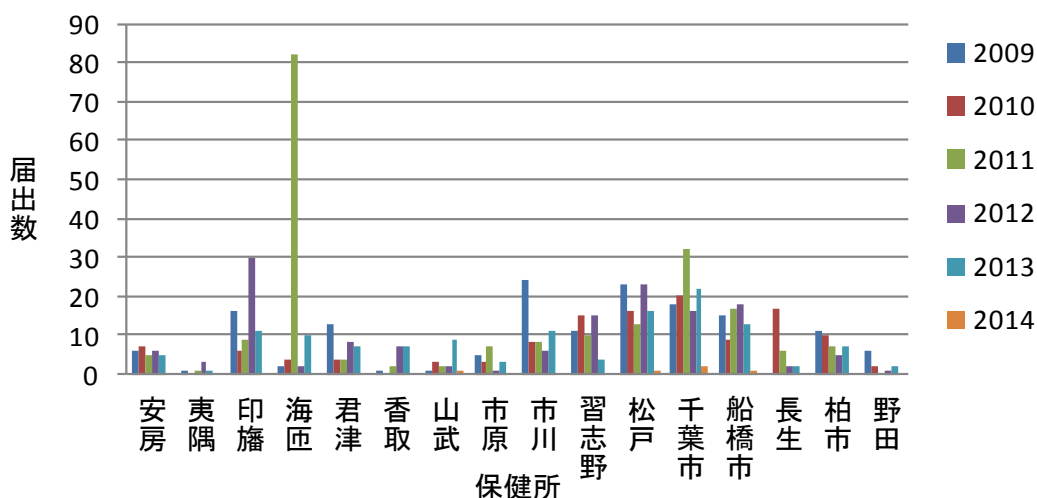
2009年153例、2010年124例、2011年205例、2012年145例、2013年130例、2014年は20週までに5例の届出があり、本年度は全国的に例年を上回るペースで感染者数が増加しているものの、千葉県では例年通りの推移であった。2009年～2014年20週までに762例の届出があり、詳細は以下のとおりだった(図1)。

図1. 2009年～2014年20週千葉県の年別・月別腸管出血性大腸菌感染症
累積届出数 N=762 (2014年5月21日現在)



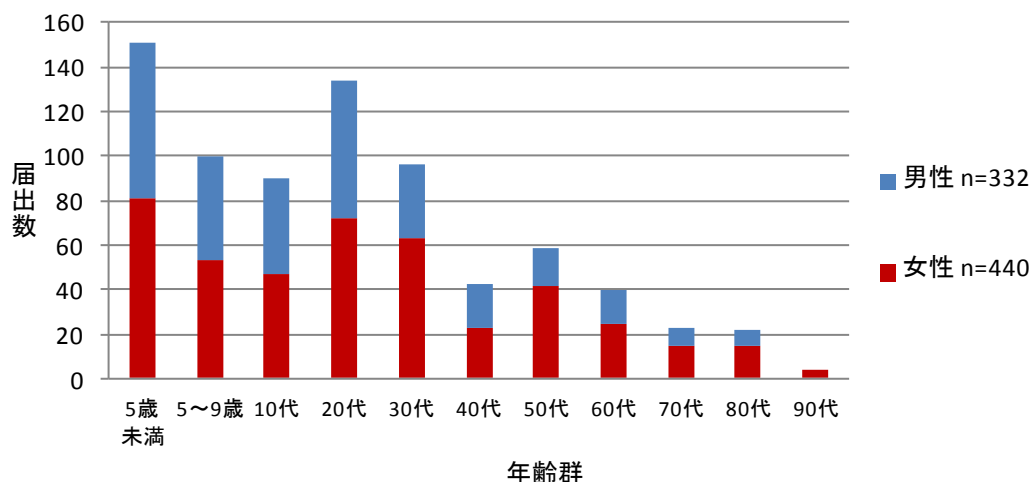
保健所別では千葉市110例、海匝100例、松戸92例、船橋市73例、印旛72例、市川57例、習志野55例、柏市40例、君津36例、安房29例、長生27例、市原19例、山武18例、香取17例、野田11例、夷隅6例だった(図2)。2011年には海匝保健所管内で集団発生が起こっているため、届出数の増加があった。

図2. 2009年～2014年20週千葉県の保健所別・年別腸管出血性
大腸菌感染症届出数 N=762 (2014年5月21日現在)



類型別は患者 495 例、無症状病原体保有者 267 例だった。性別は男性 322 例、女性 440 例だった。年齢群別では 5 歳未満 151 例、5～9 歳 100 例、10 代 90 例、20 代 134 例、30 代 96 例、40 代 43 例、50 代 59 例、60 代 40 例、70 代 23 例、80 代 22 例、90 代 4 例だった (図 3)。

図3. 2009年～2014年20週千葉県の性別・年齢群別腸管出血性大腸菌感染症届出数 N=762 (2014年5月21日現在)



患者 495 例の症状は水溶性下痢 388 例(78.4%)、腹痛 348 例(70.3%)、血便 248 例(50.1%)、発熱 112 例(22.6%)、嘔吐 67 例(13.5%)、HUS20 例(4.0%)、溶血性貧血 11 例(2.2%)、腎不全 10 例(2.0%)、痙攣 2 例(0.4%)、脳症 2 例(0.4%)だった (複数報告あり)。

診断方法は、分離・同定による病原体の検出、かつ分離菌におけるベロ毒素の確認が 756 例、ベロ毒素の検出 2 例、O 抗原凝集抗体または抗ベロ毒素抗体の検出 8 例だった (複数報告あり)。

血清型別は、O157 が 450 例と一番多く、次いで O26 が 111 例、O145 が 88 例、その他の血清型が 124 例だった (複数報告あり)。約 59%を占める血清型 O157 のベロ毒素型は、VT1 が 29 例、VT2 が 136 例、VT1VT2 が 266 例だった。

感染原因・感染経路として確定または推定されたのは、経口感染 303 例、接触感染 69 例、動物等からの感染が 3 例だった。感染地域として確定または推定されたのは千葉県 618 例、東京都 22 例、埼玉県 4 例、北海道 4 例、茨城県 3 例、沖縄県 2 例、宮城県 2 例、栃木県 2 例、岩手県、群馬県、山口県、神奈川県、大阪府、福岡県が各 1 例だった。国外で感染地域として確定または推定されたのはトルコ 5 例、中国 3 例、エジプト 2 例、インド 1 例、ベトナム 1 例だった。

第20週全数報告疾患集計表

| 一類感染症 | 今週 | 累計(年) |
|-------------|----|-------|
| エボラ出血熱 | 0 | 0 |
| クリミア・コンゴ出血熱 | 0 | 0 |
| 痘そう | 0 | 0 |
| 南米出血熱 | 0 | 0 |
| ペスト | 0 | 0 |
| マールブルグ病 | 0 | 0 |
| ラッサ熱 | 0 | 0 |

| 二類感染症 | 今週 | 累計(年) |
|-------------------------------------|----|-------|
| 急性灰白髄炎 | 0 | 0 |
| 結核 | 34 | 497 |
| ジフテリア | 0 | 0 |
| 重症急性呼吸器症候群(病原体がSARSコロナウイルスであるものに限る) | 0 | 0 |
| 鳥インフルエンザ(H5N1) | 0 | 0 |

| 三類感染症 | 今週 | 累計(年) |
|-------------|----|-------|
| コレラ | 0 | 0 |
| 細菌性赤痢 | 0 | 4 |
| 腸管出血性大腸菌感染症 | 1 | 5 |
| 腸チフス | 0 | 0 |
| パラチフス | 0 | 1 |

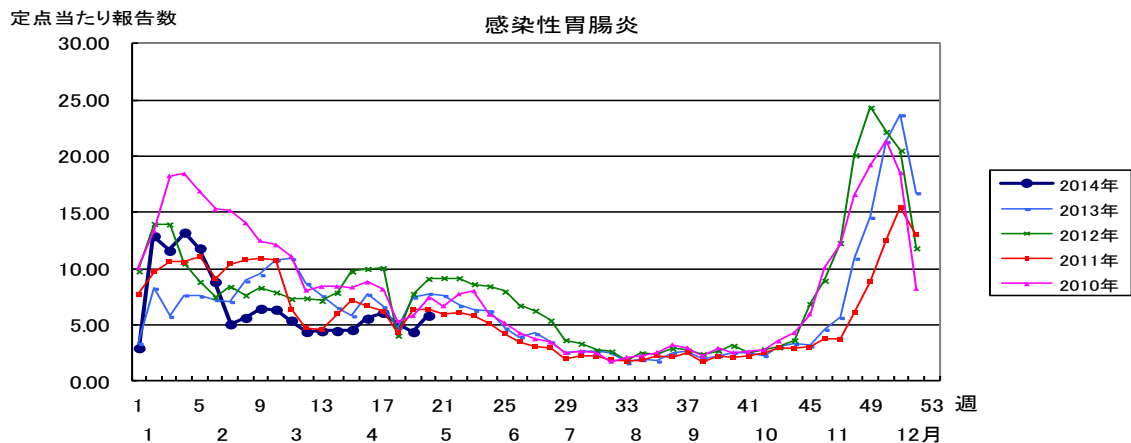
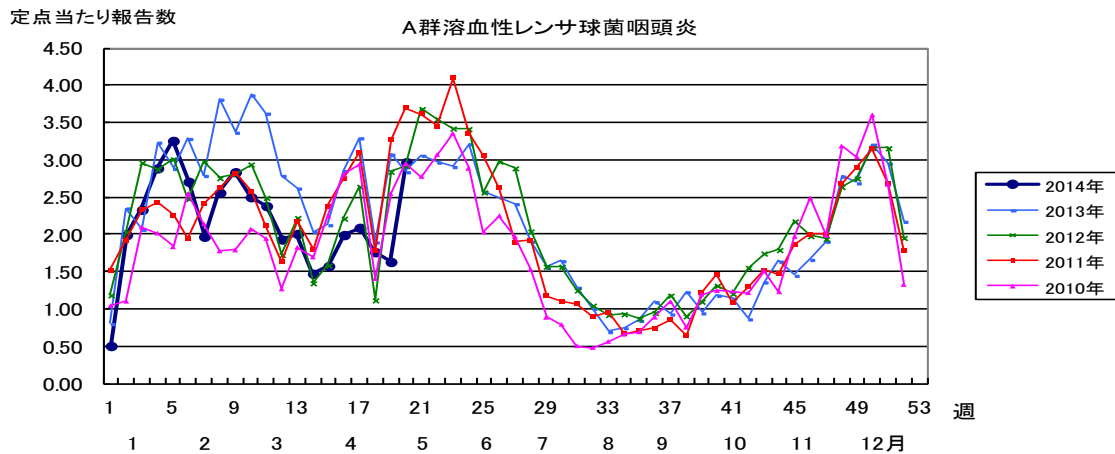
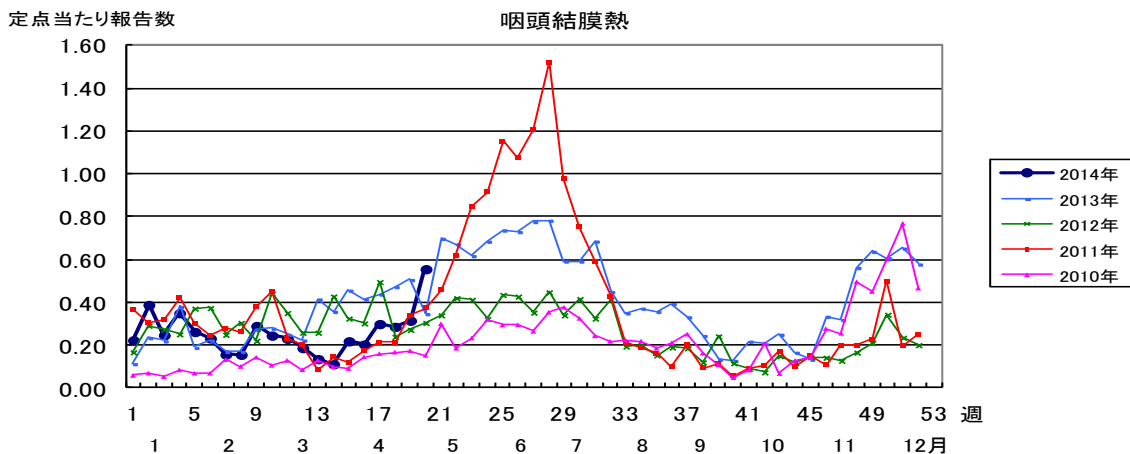
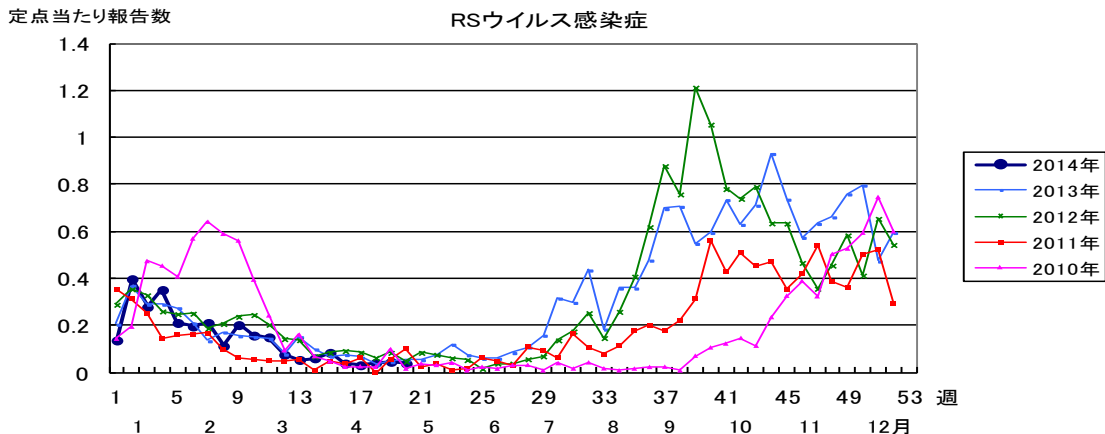
| 四類感染症(その1) | 今週 | 累計(年) |
|------------------------|----|-------|
| E型肝炎 | 0 | 4 |
| ウエストナイル熱(ウエストナイル脳炎を含む) | 0 | 0 |
| A型肝炎 | 0 | 7 |
| エキノコックス症 | 0 | 0 |
| 黄熱 | 0 | 0 |
| オウム病 | 0 | 0 |
| オムスク出血熱 | 0 | 0 |
| 回帰熱 | 0 | 0 |
| キャサナル森林病 | 0 | 0 |
| Q熱 | 0 | 0 |
| 狂犬病 | 0 | 0 |
| コクシジオイデス症 | 0 | 1 |
| サル痘 | 0 | 0 |
| 重症熱性血小板減少症候群(SFTS) | 0 | 0 |
| 腎症候性出血熱 | 0 | 0 |
| 西部ウマ脳炎 | 0 | 0 |
| ダニ媒介脳炎 | 0 | 0 |
| 炭疽 | 0 | 0 |
| チクングニア熱 | 0 | 0 |
| つつが虫病 | 0 | 3 |
| デング熱 | 1 | 4 |
| 東部ウマ脳炎 | 0 | 0 |

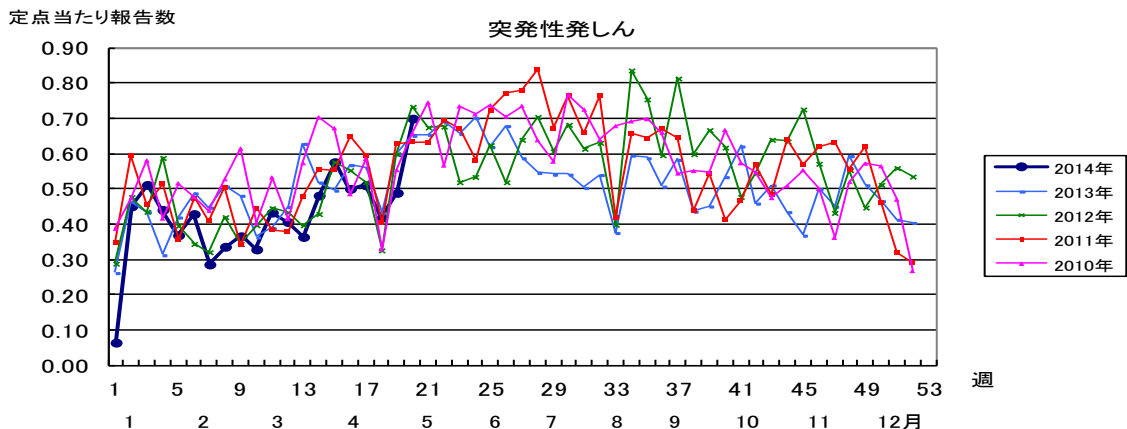
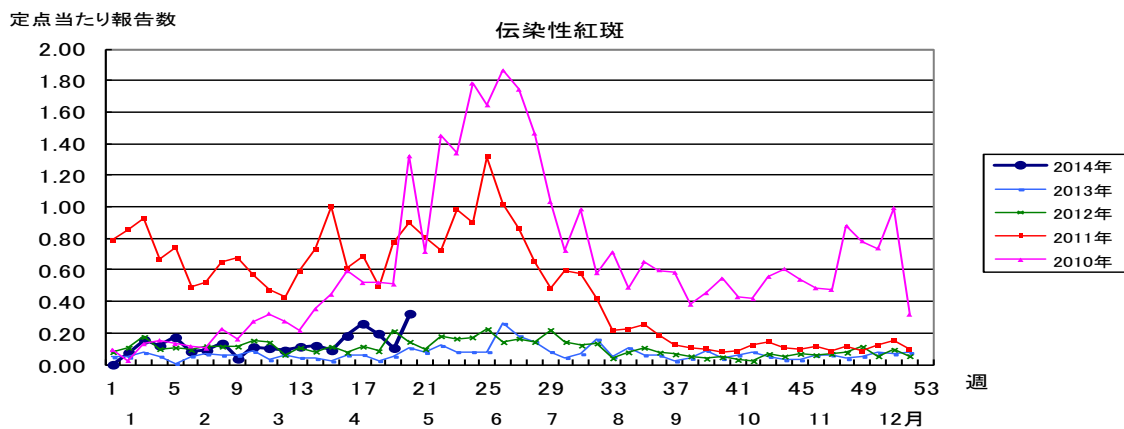
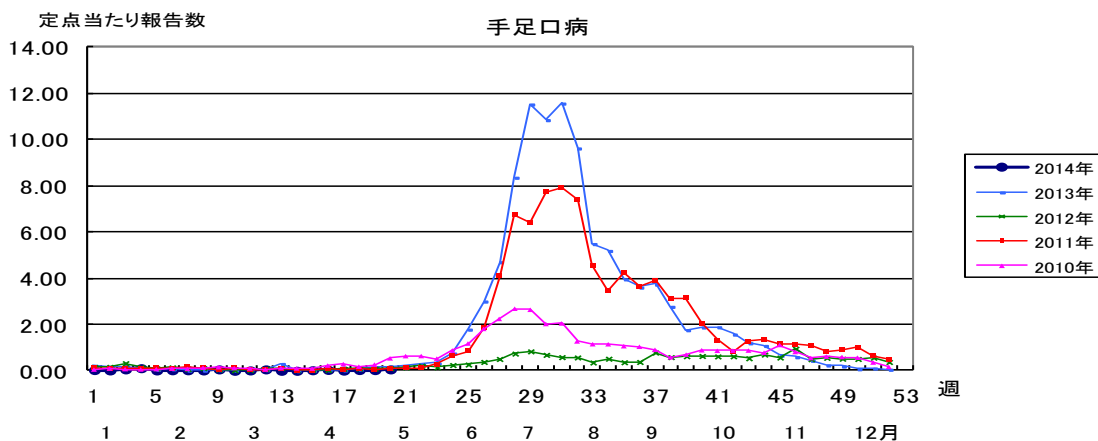
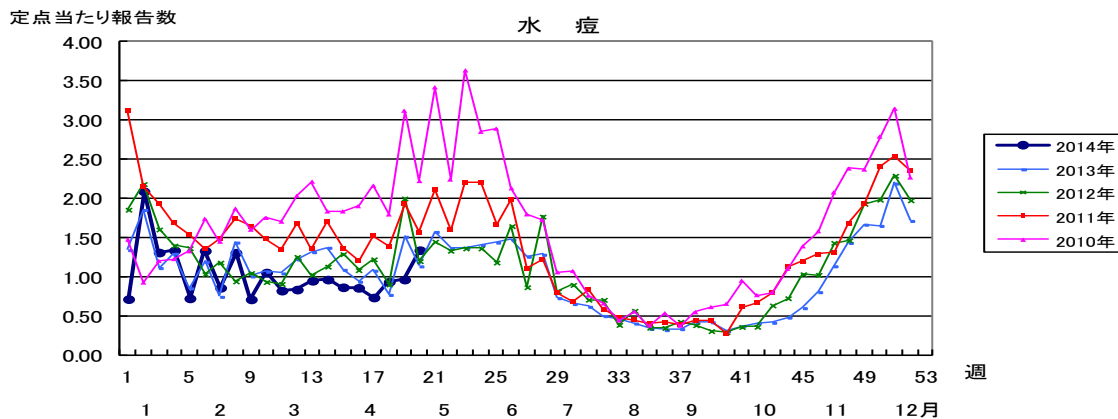
| 四類感染症(その2) | 今週 | 累計(年) |
|-------------------------|----|-------|
| 鳥インフルエンザ(H5N1及びH7N9を除く) | 0 | 0 |
| ニパウイルス感染症 | 0 | 0 |
| 日本紅斑熱 | 1 | 1 |
| 日本脳炎 | 0 | 0 |
| ハンタウイルス肺症候群 | 0 | 0 |
| Bウイルス病 | 0 | 0 |
| 鼻疽 | 0 | 0 |
| ブルセラ症 | 0 | 0 |
| ペネズエラウマ脳炎 | 0 | 0 |
| ヘンドラウイルス感染症 | 0 | 0 |
| 発しんチフス | 0 | 0 |
| ボツリヌス症 | 0 | 0 |
| マラリア | 0 | 1 |
| 野兔病 | 0 | 0 |
| ライム病 | 0 | 0 |
| リッサウイルス感染症 | 0 | 0 |
| リフトバレー熱 | 0 | 0 |
| 類鼻疽 | 0 | 0 |
| レジオネラ症 | 0 | 19 |
| レプトスピラ症 | 0 | 0 |
| ロッキー山紅斑熱 | 0 | 0 |

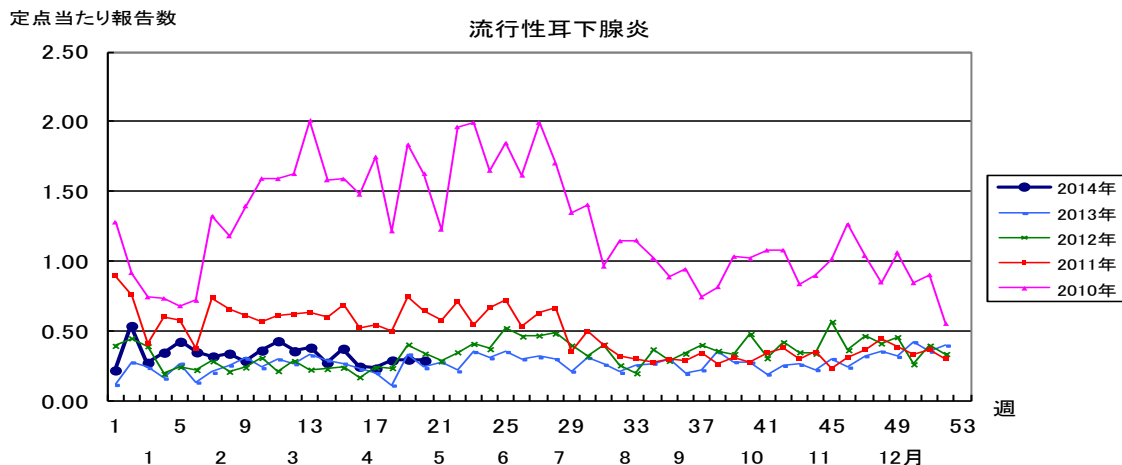
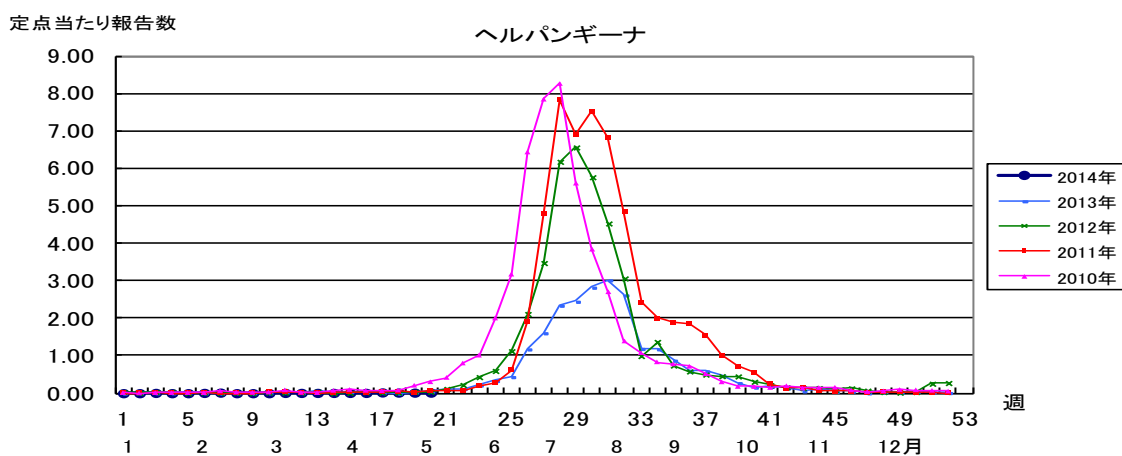
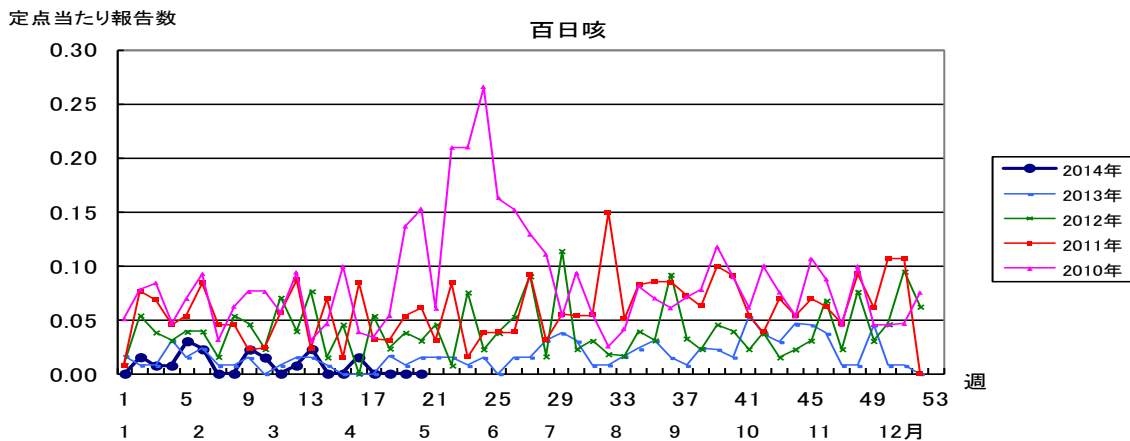
| 五類感染症(全数) | 今週 | 累計(年) |
|---|----|-------|
| アメーバ赤痢 | 0 | 9 |
| ウイルス性肝炎(E型肝炎及びA型肝炎を除く) | 0 | 3 |
| 急性脳炎(ウエストナイル脳炎、西部ウマ脳炎、ダニ媒介脳炎、東部ウマ脳炎、日本脳炎、ペネズエラウマ脳炎及びリフトバレー熱を除く) | 0 | 22 |
| クリプトスポリジウム症 | 0 | 0 |
| クロイツフェルト・ヤコブ病 | 0 | 3 |
| 劇症型溶血性レンサ球菌感染症 | 0 | 2 |
| 後天性免疫不全症候群 | 2 | 21 |
| ジアルジア症 | 0 | 0 |
| 侵襲性インフルエンザ菌感染症 | 0 | 5 |
| 侵襲性髄膜炎菌感染症 | 0 | 1 |
| 侵襲性肺炎球菌感染症 | 0 | 24 |
| 先天性風しん症候群 | 0 | 0 |
| 梅毒 | 0 | 16 |
| 破傷風 | 1 | 1 |
| バンコマイシン耐性黄色ブドウ球菌感染症 | 0 | 0 |
| バンコマイシン耐性腸球菌感染症 | 0 | 0 |
| 風しん | 0 | 8 |
| 麻しん | 0 | 24 |

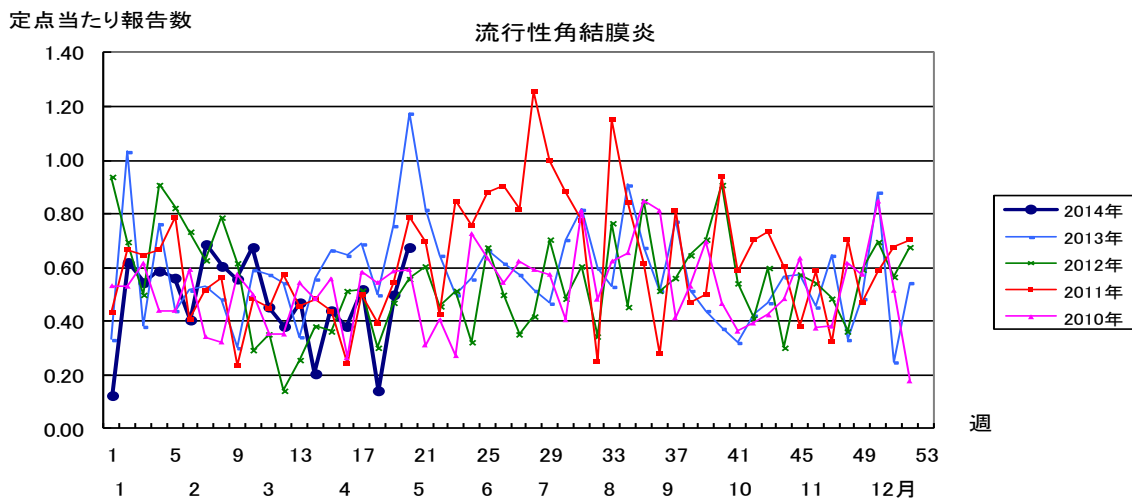
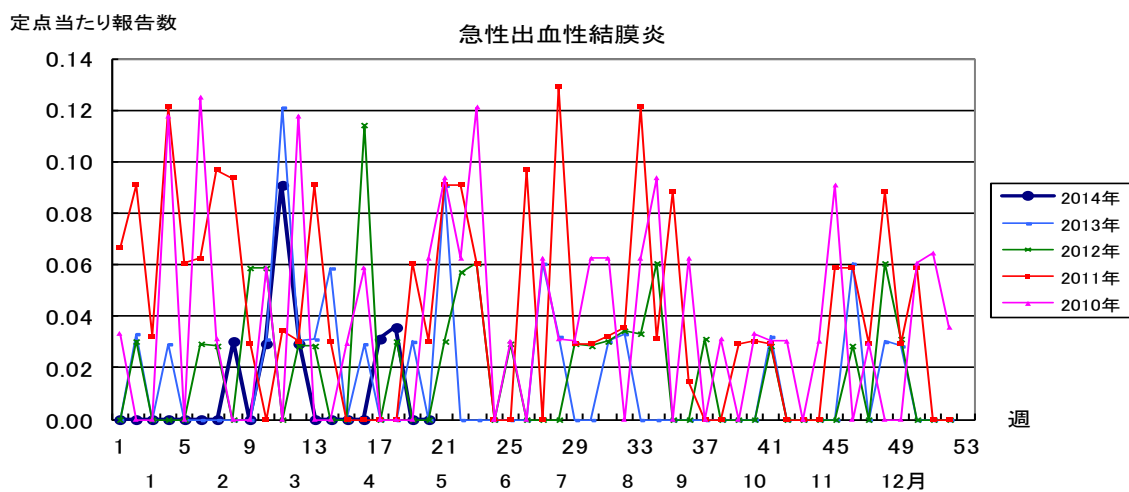
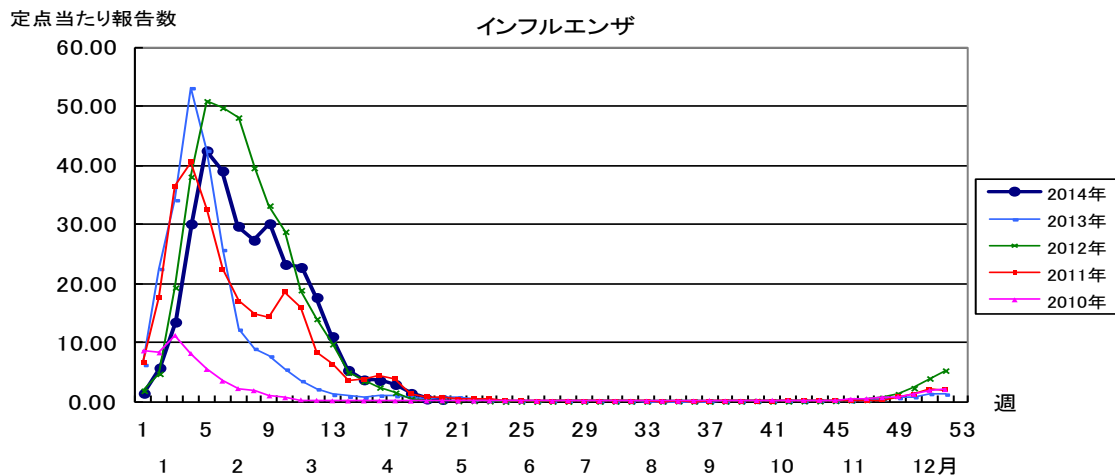
| 新型インフルエンザ等感染症 | 今週 | 累計(年) |
|---------------|----|-------|
| 新型インフルエンザ | . | . |

| 指定感染症 | 今週 | 累計(年) |
|----------------|----|-------|
| 鳥インフルエンザ(H7N9) | 0 | 0 |









| 2014年 第20週 | | 保健所別、年齢層別報告患者数(男女合計) | | | | | | | | | | | | | | No.1 | | | |
|---------------|-------|----------------------|-----|----|----|-----|-----|-----|----|----|----|----|----|----|----|------|-----|-----|---|
| | | 野田 | 柏市 | 松戸 | 市川 | 船橋市 | 習志野 | 千葉市 | 印旛 | 香取 | 海匝 | 山武 | 長生 | 夷隅 | 安房 | 君津 | 市原 | 合 計 | |
| 小児科定点数 | | 4 | 9 | 16 | 11 | 11 | 10 | 17 | 16 | 3 | 4 | 6 | 4 | 3 | 4 | 8 | 7 | 133 | |
| RSウイルス感染症 | ~5ヶ月 | | | | | | | | | | | | | | | | | | |
| | ~11ヶ月 | | | 1 | 1 | 1 | | | | | | | | | | | | 3 | |
| | 1歳 | | | | | | 1 | | | | | | | | | | | 1 | |
| | 2歳 | | | | | | | | | | | | | | | | | | |
| | 3歳 | | | | | | | | | | | | | | | | | | |
| | 4歳 | | | | | | 1 | | | | | | | | | | | 1 | |
| | 5歳 | | | | | | | | | | | | | | | | | | |
| | 6歳 | | | | | | | | | | | | | | | | | | |
| | 7歳 | | | | | | | | | | | | | | | | | | |
| 8歳 | | | | | | | | | | | | | | | | | | | |
| 9歳 | | | | | | | | | | | | | | | | | | | |
| 10~14歳 | | | | | | | | | | | | | | | | | | | |
| 15~19歳 | | | | | | | | | | | | | | | | | | | |
| 20歳以上 | | | | | | | | | | | | | | | | | | | |
| 合計 | | | | 1 | 1 | 1 | 2 | | | | | | | | | | | 5 | |
| 咽頭結膜熱 | ~5ヶ月 | | | | | | | | | | | | | | | | | | |
| | ~11ヶ月 | | | | | | 1 | | 1 | | | | | | | | | 2 | |
| | 1歳 | 2 | | 10 | | 1 | | | 3 | | | | | | | 1 | | 17 | |
| | 2歳 | | 1 | 3 | 1 | 2 | | 2 | | | | | | | | | 1 | 10 | |
| | 3歳 | 1 | 1 | 2 | | 1 | | | 2 | | | | | | | | | 7 | |
| | 4歳 | | | 2 | 1 | 1 | 1 | | 1 | | 2 | | | 1 | | 1 | | 10 | |
| | 5歳 | 1 | 1 | 3 | | | 1 | | 1 | | | | | | | | | 7 | |
| | 6歳 | | | 1 | | 1 | | 1 | | | 1 | | | | | | | 4 | |
| | 7歳 | | 1 | | | | | | 1 | | | | | | | | | 1 | 3 |
| | 8歳 | | 1 | | | 1 | | | | | | | | | | | | | 2 |
| | 9歳 | 1 | 1 | | | | | | | | | | | 1 | | | | | 3 |
| 10~14歳 | | 1 | 1 | 1 | | 1 | | | | | | | | | | | | 3 | |
| 15~19歳 | | | 1 | | | | | | | | | | | | | | | 1 | |
| 20歳以上 | 1 | 4 | | | | | | | | | | | | | | | | 5 | |
| 合計 | 6 | 12 | 22 | 2 | 8 | 3 | 3 | 9 | | | 3 | | 2 | | 2 | 2 | | 74 | |
| A群溶血性レンサ球菌咽頭炎 | ~5ヶ月 | | | | | | | | | | | | | | | | | | |
| | ~11ヶ月 | | | | | | | | | | | | | | | | | | |
| | 1歳 | | | | | 2 | | 1 | 2 | | 1 | 1 | 1 | | | 2 | | 10 | |
| | 2歳 | | 3 | 1 | 1 | 1 | | | 6 | | 1 | | 1 | 2 | | | | 16 | |
| | 3歳 | 1 | 5 | 8 | 1 | | 2 | 4 | 8 | | | 2 | 4 | | | | | 35 | |
| | 4歳 | 3 | 4 | 5 | | 5 | 4 | 5 | 9 | | 2 | | 3 | 1 | | 2 | | 43 | |
| | 5歳 | 2 | | 9 | | 6 | 6 | 7 | 10 | 3 | 2 | | 1 | 2 | | | | 48 | |
| | 6歳 | | 3 | 12 | | 9 | 6 | 8 | 10 | 3 | | | 5 | 1 | 1 | | 1 | 59 | |
| | 7歳 | 1 | 3 | 7 | 8 | 11 | 8 | 4 | 9 | 2 | 3 | 1 | 4 | | | | | 61 | |
| | 8歳 | 1 | | 3 | | 10 | 3 | 6 | 5 | 1 | 2 | | 1 | | | 1 | 1 | 34 | |
| 9歳 | 1 | 1 | 3 | 3 | 1 | 3 | 1 | 7 | | 1 | 1 | | 1 | | 1 | | 24 | | |
| 10~14歳 | 1 | 1 | 2 | | 4 | 4 | 5 | 9 | 4 | | 1 | 2 | 1 | | | | 1 | 35 | |
| 15~19歳 | | | | | 1 | | 1 | 3 | | | | | | | | | 1 | 6 | |
| 20歳以上 | | 5 | | | | | 2 | 10 | 2 | | 2 | 1 | | | 2 | | | 24 | |
| 合計 | 10 | 25 | 50 | 13 | 50 | 36 | 44 | 88 | 15 | 12 | 8 | 23 | 8 | 1 | 8 | 4 | | 395 | |
| 感染性胃腸炎 | ~5ヶ月 | | | 2 | | | | | 2 | | | | | | | 1 | | 5 | |
| | ~11ヶ月 | | 6 | 7 | 1 | 8 | 5 | 7 | 7 | | 1 | 2 | | | | 3 | 3 | 50 | |
| | 1歳 | | 5 | 18 | 4 | 10 | 9 | 16 | 10 | 1 | 4 | 3 | | | 4 | 4 | 2 | 90 | |
| | 2歳 | 1 | 4 | 18 | 8 | 5 | 2 | 18 | 13 | | 1 | 2 | | | 3 | 5 | 1 | 81 | |
| | 3歳 | | 5 | 11 | 2 | 17 | 3 | 28 | 12 | 1 | 4 | 3 | | | 5 | 1 | 1 | 93 | |
| | 4歳 | 1 | 7 | 12 | 2 | 8 | 4 | 11 | 9 | 1 | 3 | 4 | | | | 3 | 2 | 67 | |
| | 5歳 | 1 | 6 | 7 | 1 | 16 | | 9 | 6 | 1 | 2 | 3 | 1 | | 1 | 1 | 1 | 56 | |
| | 6歳 | | 6 | 10 | | 7 | 1 | 4 | 6 | | | | | | | 1 | 1 | 36 | |
| | 7歳 | 1 | 2 | 6 | 3 | 7 | 1 | 7 | 5 | | 1 | 4 | 1 | | | 1 | 1 | 40 | |
| | 8歳 | 1 | | 3 | 1 | 5 | 4 | 7 | 8 | 1 | 1 | | 1 | | | 2 | 3 | 37 | |
| 9歳 | | 1 | 7 | 4 | 7 | 2 | 3 | 8 | | 1 | 1 | | | 2 | 1 | | 37 | | |
| 10~14歳 | 1 | 3 | 3 | 7 | 6 | 1 | 6 | 14 | 1 | 4 | 7 | | | 2 | 3 | 5 | 63 | | |
| 15~19歳 | 1 | | | 5 | | | 1 | | | 1 | 2 | | | 1 | | | 11 | | |
| 20歳以上 | 7 | 12 | 5 | 18 | 3 | 4 | 3 | 23 | 2 | | 18 | 3 | | 1 | 2 | 12 | 113 | | |
| 合計 | 14 | 57 | 109 | 56 | 99 | 36 | 120 | 123 | 8 | 23 | 49 | 6 | 19 | 28 | 32 | | 779 | | |

| 2014年 第20週 | | 保健所別、年齢層別報告患者数(男女合計) | | | | | | | | | | | | | | No.2 | | | |
|------------|-------|----------------------|----|----|----|-----|-----|-----|----|----|----|----|----|----|----|------|----|-----|----|
| | | 野田 | 柏市 | 松戸 | 市川 | 船橋市 | 習志野 | 千葉市 | 印旛 | 香取 | 海匝 | 山武 | 長生 | 夷隅 | 安房 | 君津 | 市原 | 合計 | |
| 小児科定点数 | | 4 | 9 | 16 | 11 | 11 | 10 | 17 | 16 | 3 | 4 | 6 | 4 | 3 | 4 | 8 | 7 | 133 | |
| 水痘 | ～5ヶ月 | | | | | 1 | | | | | | | 1 | | | 1 | | 3 | |
| | ～11ヶ月 | | 1 | 1 | | 1 | | 2 | 1 | | 1 | | | | | | | 7 | |
| | 1歳 | | | 3 | | 3 | | 2 | | | | | | | | 1 | 1 | 10 | |
| | 2歳 | | 2 | 2 | 2 | 2 | 2 | 2 | 4 | | | 1 | | | | 2 | 3 | 22 | |
| | 3歳 | | 3 | 4 | 1 | 4 | 3 | 4 | 1 | | | 3 | | 1 | | 2 | 1 | 27 | |
| | 4歳 | | 3 | 2 | 2 | 8 | 1 | 10 | 4 | 2 | 1 | | | | | 5 | 3 | 41 | |
| | 5歳 | | | 1 | | 3 | 1 | 4 | 1 | | 1 | | 1 | | | | | 13 | |
| | 6歳 | 2 | 2 | 3 | | 1 | 2 | 3 | 4 | | | | | | 1 | | 1 | 1 | 20 |
| | 7歳 | | | 8 | 1 | 2 | | 3 | 1 | | | | | | | | | | 15 |
| | 8歳 | | | 4 | | | | | | | | | | | | | 2 | 2 | 8 |
| | 9歳 | | | 2 | | | | | 3 | | | 1 | | | | | | 1 | 7 |
| 10～14歳 | | | 3 | | | 2 | | | | | | | | | | | | 5 | |
| 15～19歳 | | | | | | | | | | | | | | | | | | | |
| 20歳以上 | | | | | | | | | | | | | | | | | | | |
| 合計 | | 2 | 11 | 33 | 6 | 25 | 11 | 33 | 16 | 2 | 7 | 1 | 3 | 1 | | 14 | 13 | 178 | |
| 手足口病 | ～5ヶ月 | | | | | | | 1 | | | | | | | | | | 1 | |
| | ～11ヶ月 | | | | | | | | | | | | | | | | | | |
| | 1歳 | | 2 | | | | | | | | | | | | | | | 2 | |
| | 2歳 | | | | | | | | | | | | | | | 2 | | 2 | |
| | 3歳 | | | | | | | | | | | | | | | | 1 | 1 | |
| | 4歳 | | | | | | | | | | | | | | | | | | |
| | 5歳 | | | | | | | | | | | | | | | | | | |
| | 6歳 | | 1 | | | | | | | | | | | | | | | | 1 |
| | 7歳 | | | | | | | | | | | | | | | | | | |
| | 8歳 | | | | | | | | | | | | | | | | | | |
| | 9歳 | | | | | | | | | | | | | | | | | | |
| 10～14歳 | | | | | | | | 1 | | | | | | | | | | 1 | |
| 15～19歳 | | | | | | | | | | | | | | | | | | | |
| 20歳以上 | | | | | | | | | | | | | | | | | | | |
| 合計 | | 3 | | | | | | 1 | 1 | | | | | | | 2 | 1 | 8 | |
| 伝染性紅斑 | ～5ヶ月 | | | | | | | | | | | | | | | | | | |
| | ～11ヶ月 | | | | | | | | | | | | | | | | | | |
| | 1歳 | | | | | | 1 | 1 | | | | | | | | | | 2 | |
| | 2歳 | | | | | | | | | | | | | | | 1 | | 1 | |
| | 3歳 | 1 | | | | 1 | 1 | 1 | 1 | | 1 | | | | | | | 6 | |
| | 4歳 | 1 | | 1 | | 2 | | 4 | | | 1 | | | | | | | 9 | |
| | 5歳 | 1 | | 2 | | | | 4 | | | 2 | | | | | | | 9 | |
| | 6歳 | | 1 | 3 | | 2 | | | | | | | | | | | | 6 | |
| | 7歳 | 1 | | 1 | | 2 | | 2 | | | | | | | | | | 6 | |
| | 8歳 | | | 1 | | | | | | | | | | | | | | | 1 |
| | 9歳 | | 1 | | | | | | | | | | | | | | | | 1 |
| 10～14歳 | | | | | 1 | | | | | 1 | | | | | | | | 2 | |
| 15～19歳 | | | | | | | | | | | | | | | | | | | |
| 20歳以上 | | | | | | | | | | | | | | | | | | | |
| 合計 | | 4 | 2 | 8 | | 8 | 2 | 12 | 1 | | 5 | | | | | | 1 | 43 | |
| 突発性発しん | ～5ヶ月 | | 1 | | | | | | | | | | | | | | 1 | 2 | |
| | ～11ヶ月 | | 1 | 8 | 1 | 5 | 1 | 6 | 6 | | 1 | 2 | | | 2 | 2 | 1 | 36 | |
| | 1歳 | | 1 | 9 | 3 | 3 | 2 | 13 | 3 | | 1 | 3 | | 1 | | 4 | 2 | 45 | |
| | 2歳 | | 1 | 1 | | 1 | 2 | 1 | | | | 1 | | | | | | 7 | |
| | 3歳 | | | | | | | | | | | | | | | | | | |
| | 4歳 | | | | | 1 | | 1 | | | | | | | | | | 2 | |
| | 5歳 | | | 1 | | | | | | | | | | | | | | 1 | |
| | 6歳 | | | | | | | | | | | | | | | | | | |
| | 7歳 | | | | | | | | | | | | | | | | | | |
| | 8歳 | | | | | | | | | | | | | | | | | | |
| | 9歳 | | | | | | | | | | | | | | | | | | |
| 10～14歳 | | | | | | | | | | | | | | | | | | | |
| 15～19歳 | | | | | | | | | | | | | | | | | | | |
| 20歳以上 | | | | | | | | | | | | | | | | | | | |
| 合計 | | 4 | 19 | 4 | 10 | 5 | 21 | 9 | | 2 | 6 | | 1 | 2 | 7 | 3 | 93 | | |

| 2014年 第20週 | | 保健所別、年齢層別報告患者数(男女合計) | | | | | | | | | | | | | | No.3 | | | |
|--------------------|---------------------|----------------------|---|---|---|---|---|---|---|---|---|---|---|---|---|------|---|----|---|
| | | 野 | 柏 | 松 | 市 | 船 | 習 | 千 | 印 | 香 | 海 | 山 | 長 | 夷 | 安 | 君 | 市 | 合 | |
| 小児科定点数 | | 田 | 市 | 戸 | 川 | 橋 | 志 | 葉 | 旛 | 取 | 匝 | 武 | 生 | 隅 | 房 | 津 | 原 | 計 | |
| 百日咳 | ～5ヶ月 ～11ヶ月 1歳 | | | | | | | | | | | | | | | | | | |
| | 2歳 3歳 4歳 | | | | | | | | | | | | | | | | | | |
| | 5歳 6歳 7歳 | | | | | | | | | | | | | | | | | | |
| | 8歳 9歳 10～14歳 | | | | | | | | | | | | | | | | | | |
| | 15～19歳 20歳以上 | | | | | | | | | | | | | | | | | | |
| | 合計 | | | | | | | | | | | | | | | | | | |
| | ヘルパンギーナ | ～5ヶ月 ～11ヶ月 1歳 | | | | 1 | | | | | | | | | | | | | 1 |
| | | 2歳 3歳 4歳 | | | | | | | 1 | | | | | | | | | | 1 |
| 5歳 6歳 7歳 | | | | | | | | | | | | | | | | | | | |
| 8歳 9歳 10～14歳 | | | | | | | | | | | | | | | | | | | |
| 15～19歳 20歳以上 | | | | | | | | | | | | | | | | | | | |
| 合計 | | | | | 1 | | | 1 | | | | | | | | | | 2 | |
| 流行性耳下腺炎 | | ～5ヶ月 ～11ヶ月 1歳 | | | | | | | | | | | | | | | | | |
| | | 2歳 | | 1 | | | | | | | 1 | | | | | | | | 2 |
| | 3歳 | | 1 | | | 1 | | | 1 | | | | | | | | | 3 | |
| | 4歳 | | | 1 | | 1 | | | | | | | | | | 5 | | 7 | |
| | 5歳 | | 1 | 2 | | 1 | | | 1 | | | | | | | 2 | | 7 | |
| | 6歳 | | 2 | | | | 1 | | | | | | | | | 1 | | 4 | |
| | 7歳 | | 3 | 2 | | | | | 1 | | | 1 | | | | | | 7 | |
| | 8歳 | | | | 1 | | | | 1 | | | 1 | | | | | | 3 | |
| | 9歳 | | 1 | | | | | | | | | | | | | | | 1 | |
| 10～14歳 | | | 1 | | | | | 1 | | | | | | | | 1 | 3 | | |
| 15～19歳 20歳以上 | | | | | | | | | | | | | | | | 1 | | | |
| 合計 | | 9 | 7 | | 3 | 1 | 1 | 4 | 1 | 1 | 1 | | | | | 10 | | 38 | |

| 2014年 第20週 | | 保健所別、年齢層別報告患者数(男女合計) | | | | | | | | | | | | | | No.4 | | | |
|------------------|---------------------|----------------------|----|----|----|-----|-----|-----|----|----|----|----|----|----|----|------|----|-------------|----|
| | | 野田 | 柏市 | 松戸 | 市川 | 船橋市 | 習志野 | 千葉市 | 印旛 | 香取 | 海匝 | 山武 | 長生 | 夷隅 | 安房 | 君津 | 市原 | 合計 | |
| インフル定点数 | | 7 | 14 | 25 | 16 | 17 | 16 | 27 | 24 | 6 | 7 | 9 | 7 | 5 | 7 | 13 | 11 | 211 | |
| インフル エンザ | ～5ヶ月 ～11ヶ月 1歳 | | | | 1 | | | 1 | 3 | 1 | | | | | | | 1 | 2 5 | |
| | 2歳 3歳 4歳 | | 2 | 1 | | | | | | | 1 | 1 | | 1 | | | | 5 1 3 | |
| | 5歳 6歳 7歳 | | | 1 | | | 1 | 2 | 2 | | | | | | | 1 | | 7 3 4 | |
| | 8歳 9歳 | | | | 1 | | | | | | | | 1 | 1 | | | 1 | 3 1 | |
| | 10～14歳 | | | 1 | 1 | 2 | | 1 | 2 | | | 2 | | 1 | 1 | 1 | | 12 | |
| | 15～19歳 | | 2 | | | 2 | | 2 | | 1 | | | | 1 | 1 | | 1 | 1 | 11 |
| | 20～29歳 | | 1 | | | | | 2 | | 1 | | | | | | | 1 | 1 | 6 |
| | 30～39歳 | | 1 | | 1 | | | 2 | 1 | | | | | | | | | | 5 |
| | 40～49歳 | | | | | | | 1 | 1 | 1 | | | 1 | 2 | | | 2 | | 8 |
| | 50～59歳 | | 1 | | | | | | | | | | | | | | | | 1 |
| | 60～69歳 | | | | | | | | | | | | 1 | | | | | | 1 |
| | 70～79歳 | | | | | | | | 1 | | | | | | | | | | 1 |
| | 80歳以上 | | | | | | | | | | | | | | | | | | 1 |
| 合計 | | 8 | 4 | 6 | 5 | 1 | 16 | 8 | 4 | 3 | 3 | 6 | 2 | 1 | 8 | 4 | | 79 | |
| 眼科 定点数 | | 1 | 2 | 5 | 3 | 3 | 3 | 5 | 4 | | 1 | 1 | 1 | | 1 | 2 | 2 | 34 | |
| 急性 出血性 結膜炎 | ～5ヶ月 ～11ヶ月 1歳 | | | | | | | | | | | | | | | | | | |
| | 2歳 3歳 4歳 | | | | | | | | | | | | | | | | | | |
| | 5歳 6歳 7歳 | | | | | | | | | | | | | | | | | | |
| | 8歳 9歳 | | | | | | | | | | | | | | | | | | |
| | 10～14歳 | | | | | | | | | | | | | | | | | | |
| | 15～19歳 | | | | | | | | | | | | | | | | | | |
| | 20～29歳 | | | | | | | | | | | | | | | | | | |
| | 30～39歳 | | | | | | | | | | | | | | | | | | |
| | 40～49歳 | | | | | | | | | | | | | | | | | | |
| | 50～59歳 | | | | | | | | | | | | | | | | | | |
| | 60～69歳 | | | | | | | | | | | | | | | | | | |
| | 70歳以上 | | | | | | | | | | | | | | | | | | |
| | 合計 | | | | | | | | | | | | | | | | | | |
| 流行性 角結膜炎 | ～5ヶ月 ～11ヶ月 1歳 | | | | | | | | | | | | | | | | | | |
| | 2歳 3歳 4歳 | | | | | | | | 1 | | | 1 | | | 1 | | | 3 | |
| | 5歳 6歳 7歳 | | | | | | | | | | | 1 | | | | | | 1 | |
| | 8歳 9歳 | | | | | | 1 | | | | | | | | | | | 1 | |
| | 10～14歳 | | | | | | | | | | | | | | | | | | |
| | 15～19歳 | | | | | | | | | | | | | | | | | | |
| | 20～29歳 | | | | | | | | 3 | | | | | | | 1 | | 4 | |
| | 30～39歳 | | | | | | | | 2 | | | 1 | | | | | 1 | 4 | |
| | 40～49歳 | | | 1 | | | 2 | 1 | | | | | | | | | | 4 | |
| | 50～59歳 | | | | | 1 | 2 | | 1 | | | | | | | 1 | 1 | 6 | |
| | 60～69歳 | | | | | | | | | | | | | | | | | | |
| | 70歳以上 | | | | | | | | | | | | | | | | | | |
| | 合計 | | | 1 | | 1 | 5 | 1 | 7 | | | 3 | | | 1 | 2 | 2 | | 23 |

※ 千葉県の感染症情報は、千葉県感染症情報センターのホームページを御覧ください。

URL. <http://www.pref.chiba.lg.jp/eiken/c-idsc/index.html>

※ 全国の感染症情報(IDWR)は、国立感染症研究所感染症疫学センターのホームページを御覧ください。

URL. <http://www.nih.go.jp/niid/ja/from-idsc.html>

千葉県結核・感染症週報 2014年 第20週

発行 千葉県衛生研究所
千葉県健康福祉部
千葉県医師会
事務局 千葉県衛生研究所感染疫学研究室内
千葉県感染症情報センター
〒260-8715 千葉市中央区仁戸名町 666-2
TEL. 043(266)6723 FAX. 043(265)5544

本週報は、感染症の予防及び感染症の患者に対する医療に関する法律に基づくものであり、千葉県内の医療従事者、定点医療機関、県及び千葉市保健所の皆様の御協力を得て、千葉県衛生研究所感染疫学研究室内千葉県感染症情報センターにおいて編集したものです。

また、本週報は速報性を重視しておりますので、今後調査などの結果に応じて、若干の変更が生ずることがありますが、その場合には週報上にて訂正させていただきます。

なお、週報の内容について、学術的研究、あるいは公衆衛生活動にかかわる業務以外の目的においては、無断転載を禁じます。