

Chiba Weekly Report

2014

— 第28週 —

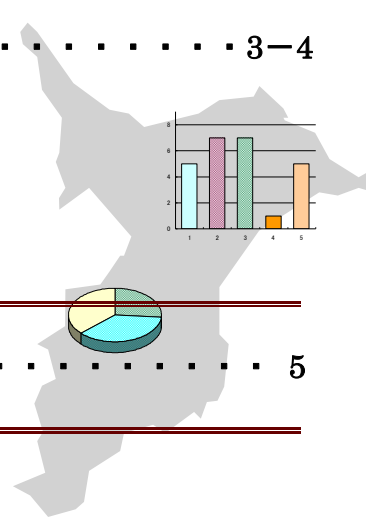
2014/7/7~7/13

千葉県結核・感染症週報

千葉県感染症天気図 2

今週の注目疾患 3-4

腸管出血性大腸菌感染症



全数報告疾患集計表 5

定点報告（五類感染症）

疾病別グラフ 6-9

〈男女合計〉

RS ウイルス感染症・咽頭結膜熱・A 群溶血性レンサ球菌咽頭炎・感染性胃腸炎
水痘・手足口病・伝染性紅斑・突発性発しん・百日咳・ヘルパンギーナ
流行性耳下腺炎・インフルエンザ・急性出血性結膜炎・流行性角結膜炎

疾患別・保健所別・年齢階級別集計表 10-13

〈男女合計〉

RS ウイルス感染症・咽頭結膜熱・A 群溶血性レンサ球菌咽頭炎・感染性胃腸炎
水痘・手足口病・伝染性紅斑・突発性発しん・百日咳・ヘルパンギーナ
流行性耳下腺炎・インフルエンザ・急性出血性結膜炎・流行性角結膜炎

定点把握対象の五類感染症

千葉県感染症天気図

今週の患者発生は？(前週と比べて)

上段は定点当たり患者数

2014年 第28週

下段は報告患者数

定点	疾病名	流行状況	コメント	今週	1週前	2週前	3週前
小児科	RSウイルス感染症			0.05 7	0.08 11	0.06 8	0.10 14
	咽頭結膜熱		野田(2.0)	0.68 91	0.70 93	0.75 100	0.65 87
	A群溶血性レンサ球菌 咽頭炎		長生(6.8)、印旛(4.9)	2.17 289	2.15 286	2.28 305	2.37 318
	感染性胃腸炎		千葉市(5.9)、山武(5.8)、市川(5.7)	4.02 535	3.94 524	4.62 619	4.46 598
	水痘		海匝(2.3)、船橋市(2.1)	0.92 122	0.61 81	0.94 126	0.84 113
	手足口病		君津(4.8)	1.38 183	0.80 106	0.67 90	0.78 105
	伝染性紅斑		千葉市(1.1)、柏市(1.0)	0.47 62	0.39 52	0.40 54	0.26 35
	突発性発しん			0.71 95	0.73 97	0.75 101	0.73 98
	百日咳		20歳以上1例	0.05 6	0.01 1	0.00 0	0.03 4
	ヘルパンギーナ		船橋市(12.3)、千葉市(8.8)、市原(7.4)	5.17 687	2.83 376	1.32 177	0.79 106
	流行性耳下腺炎		柏市(1.8)、松戸(1.6)	0.60 80	0.56 75	0.54 73	0.41 55
	インフルエンザ	インフルエンザ*		0.00 0	0.01 3	0.02 5	0.01 2
眼科	急性出血性結膜炎			0.00 0	0.00 0	0.00 0	0.03 1
	流行性角結膜炎		山武(5.0)、習志野(3.3)	0.82 27	0.74 25	0.56 19	0.68 23
基幹病院	クラミジア肺炎 (オウム病を除く)		80代1例	0.11 1	0.00 0	0.11 1	0.00 0
	細菌性髄膜炎			0.00 0	0.11 1	0.11 1	0.11 1
	マイコプラズマ肺炎		5～9歳1例	0.11 1	0.00 0	0.00 0	0.00 0
	無菌性髄膜炎		20代1例、80代1例	0.22 2	0.22 2	0.22 2	0.11 1
	感染性胃腸炎 (ロタウイルス)		5～9歳1例	0.11 1	0.00 0	0.00 0	0.00 0
全数	風しん	週別報告数 (診断日)		2	2	0	0
	麻疹	週別報告数 (診断日)		0	0	0	0

備考

増加 やや増加 変化なし やや減少 減少

今週の報告定点数 小児科定点 133 インフルエンザ定点 210
眼科定点 33 基幹病院定点 9

「定点当りの患者数」とは報告患者数/報告定点数。

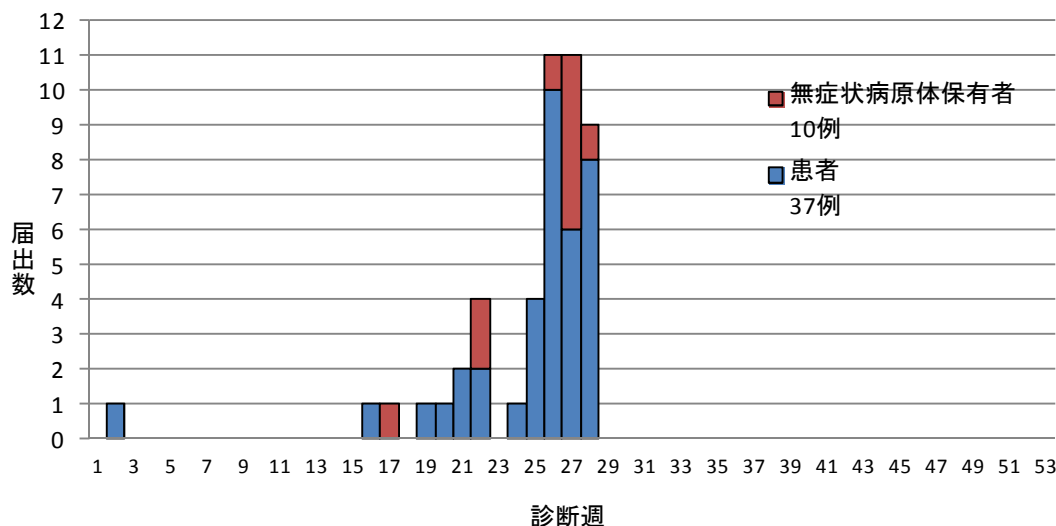
※全数の報告患者数の項目は、診断日と報告日が異なるため、数字が変動することがあります。

【今週の注目疾患】

腸管出血性大腸菌感染症 2014年1～28週

2014年28週に9例の届出があり、保健所別では習志野4例、松戸3例、千葉市1例、船橋市1例だった。本症の届出数は25週(6月中旬)以降急増しており、2014年1～28週の累計は47例となった(図1)。集団感染事例に関してもすでに4事例発生しており、例年の同時期と比較し、多くなっている。患者数が増加する夏季を迎えており、注意が必要である。

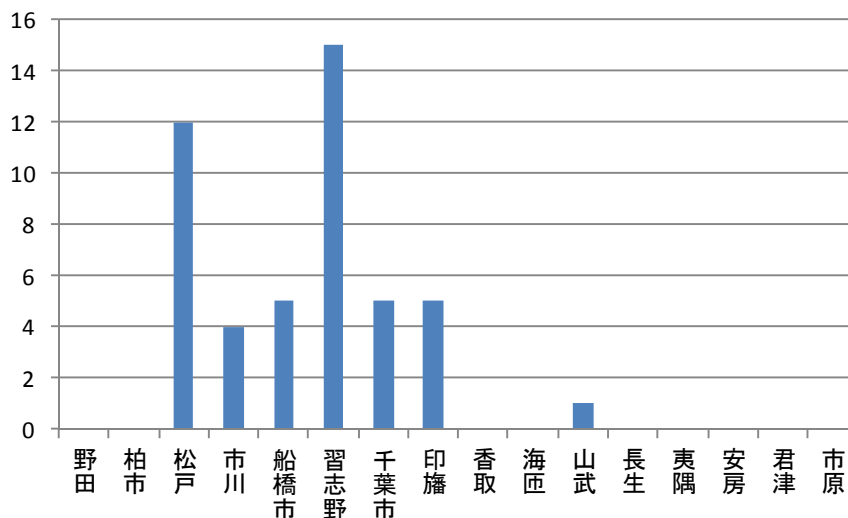
図1. 週別類型別腸管出血性大腸菌感染症届出数
2014年第1～28週 47例 (2014年7月16日現在)



2014年1～28週47例の届出状況は次のとおりだった。

保健所別では、習志野15例、松戸12例、印旛5例、千葉市5例、船橋市5例、市川4例、山武1例だった(図2)。

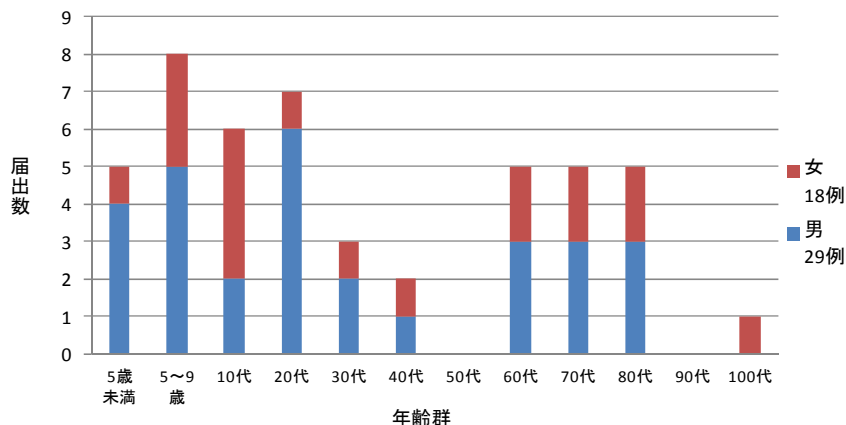
図2. 保健所別腸管出血性大腸菌感染症累積届出数
2014年1～28週 47例 (2014年7月16日現在)



性別は、男性 29 例、女性 18 例だった (図 3)。

年齢群別は、5 歳未満が 5 例、5～9 歳が 8 例、10 代が 6 例、20 代が 7 例、30 代が 3 例、40 代 2 例、50 代 0 例、60 代 5 例、70 代 5 例、80 代 5 例、90 代 0 例、100 代 1 例だった。

図 3. 性別・年齢群別腸管出血性大腸菌感染症届出数
2014 年 1～28 週 47 例 (2014 年 7 月 16 日現在)



類型別は患者 37 例 (78.7%)、無症状病原体保有者 10 例 (21.3%) だった。患者 37 例の症状は水様性下痢 33 例 (89.2%)、腹痛 25 例 (67.6%)、血便 12 例 (32.4%)、発熱 11 例 (29.7%)、嘔吐 5 例 (13.5%) だった (複数報告あり)。

血清群別は O157 が 36 例 (76.6%) と最も多く、次いで O26 が 6 例 (12.8%)、O121 が 4 例 (8.5%)、O103 が 1 例 (2.1%) だった。毒素型別では O157 においては VT1VT2 が 28 例 (77.8%) と多く、次いで VT2 が 7 例 (19.4%)、VT 不明が 1 例 (2.8%) だった。O26 においては VT1 が 6 例 (100%) だった (表 1)。

表 1. 腸管出血性大腸菌感染症主な血清群別毒素型別保健所別累積届出数
2014 年第 1～28 週 47 例 (平成 26 年 7 月 16 日現在)

累積報告数 保健所	O157				O26			
	VT1VT2	VT1	VT2	VT (型不明)	VT1VT2	VT1	VT2	VT (型不明)
野田								
柏市								
松戸	9		1			2		
市川	3			1				
船橋市	4		1					
習志野	9		3			3		
千葉市	3		1					
印旛						1		
香取								
海匝								
山武			1					
長生								
夷隅								
安房								
君津								
市原								
総計	28		7	1		6		

[参考]

千葉県健康福祉部疾病対策課：O157 等腸管出血性大腸菌感染症に注意しましょう

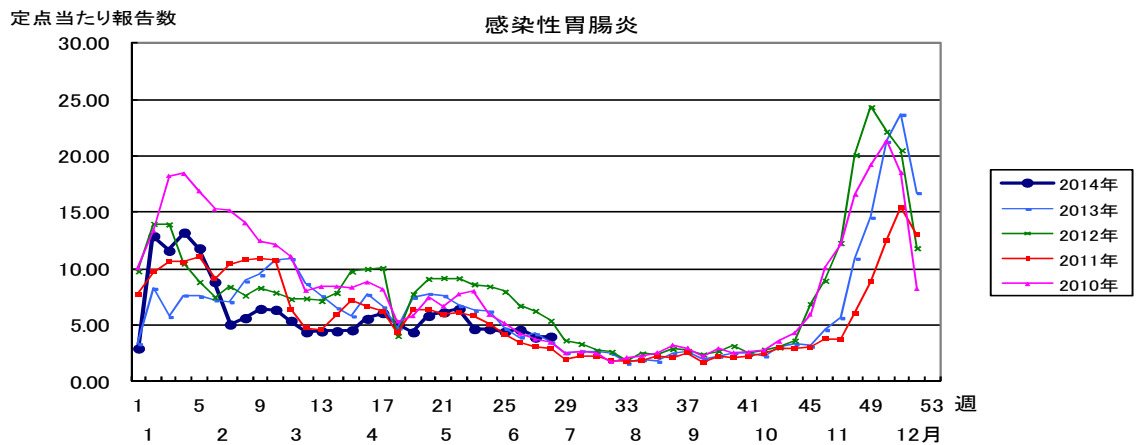
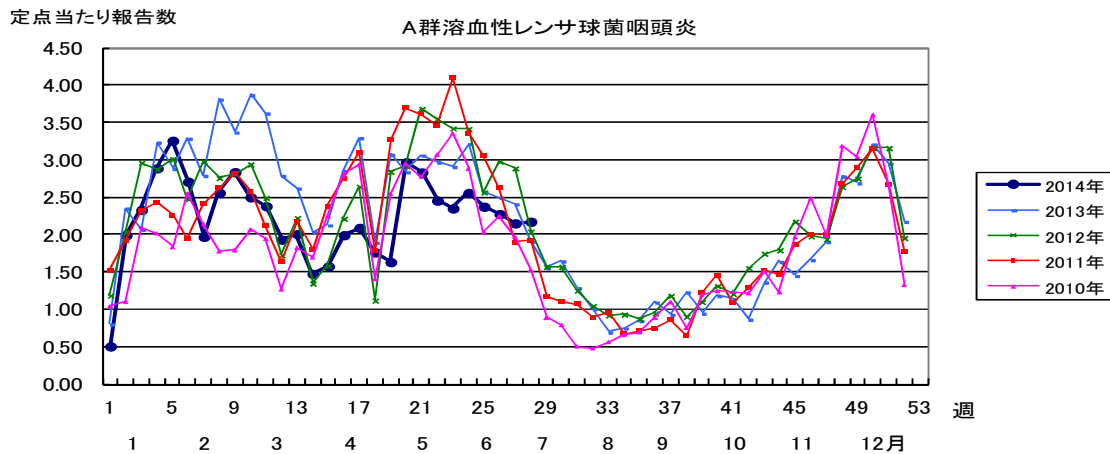
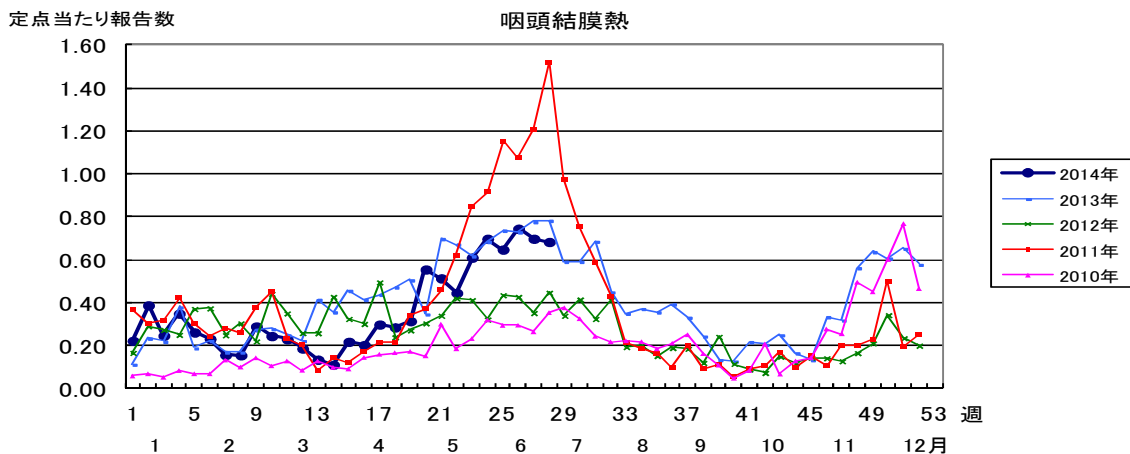
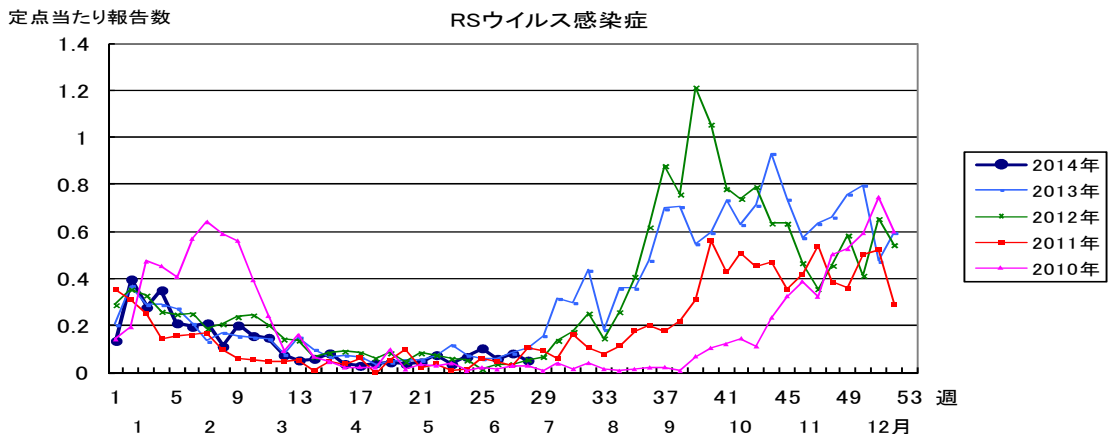
URL : <http://www.pref.chiba.lg.jp/shippei/kansenshou/o157.html>

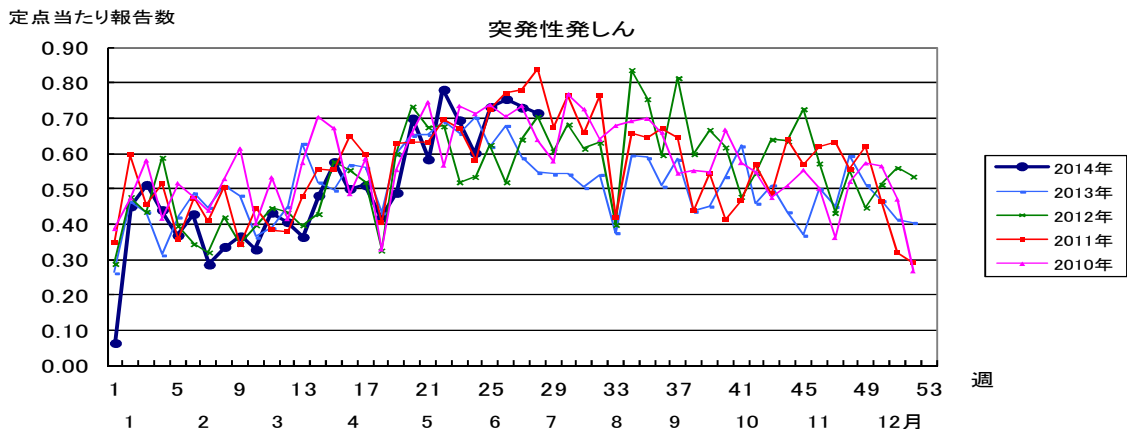
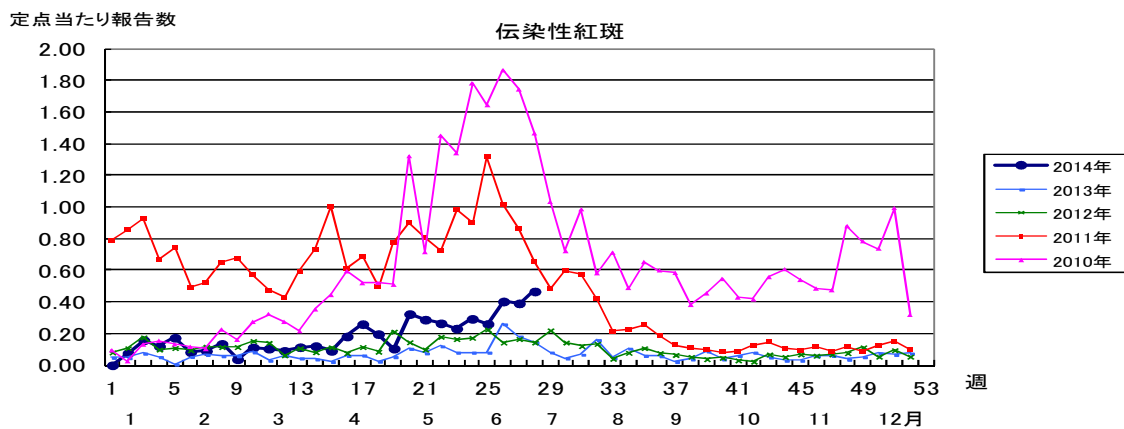
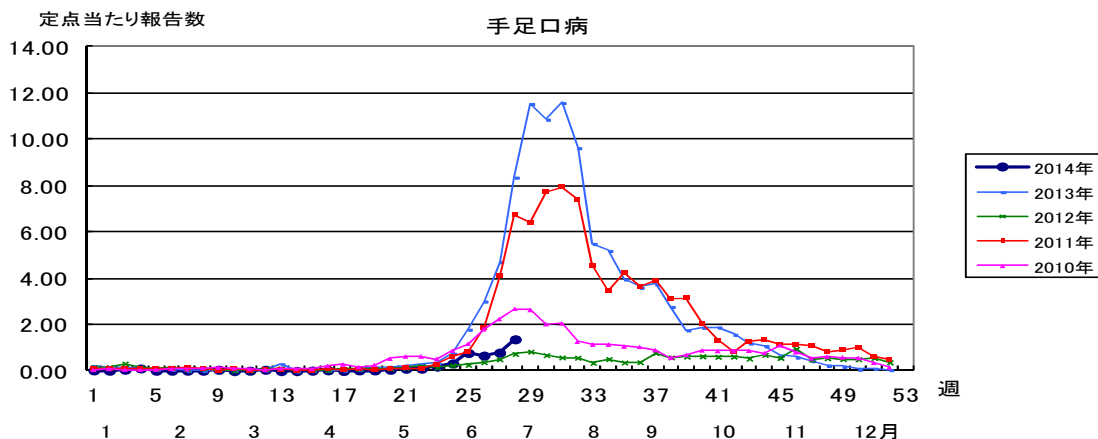
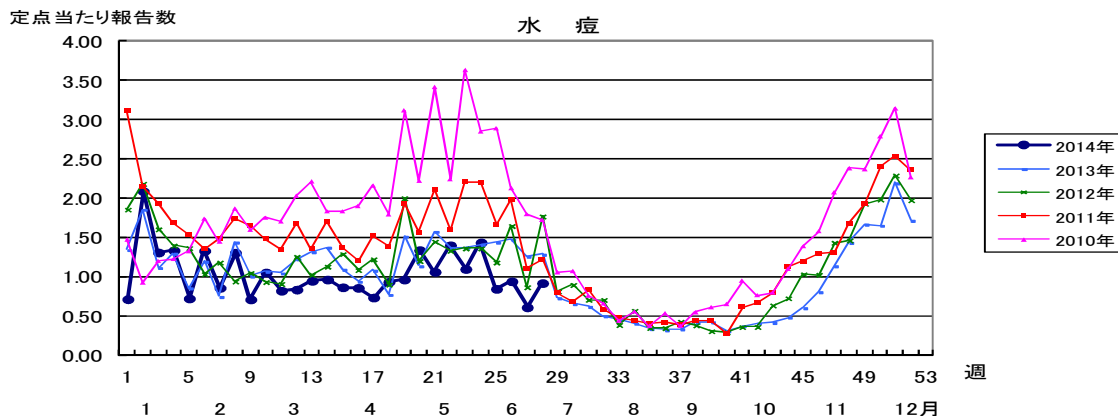
千葉県健康福祉部疾病対策課：腸管出血性大腸菌感染症について (情報提供)

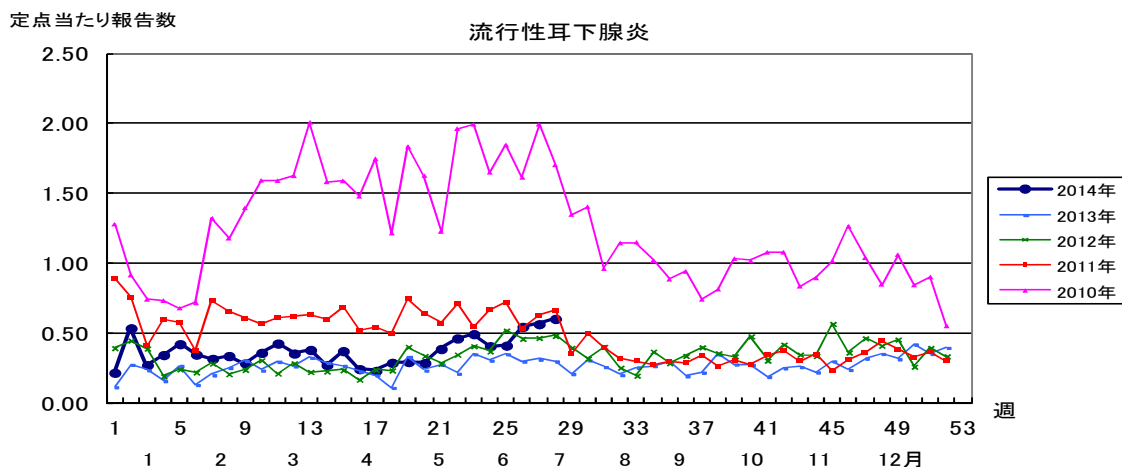
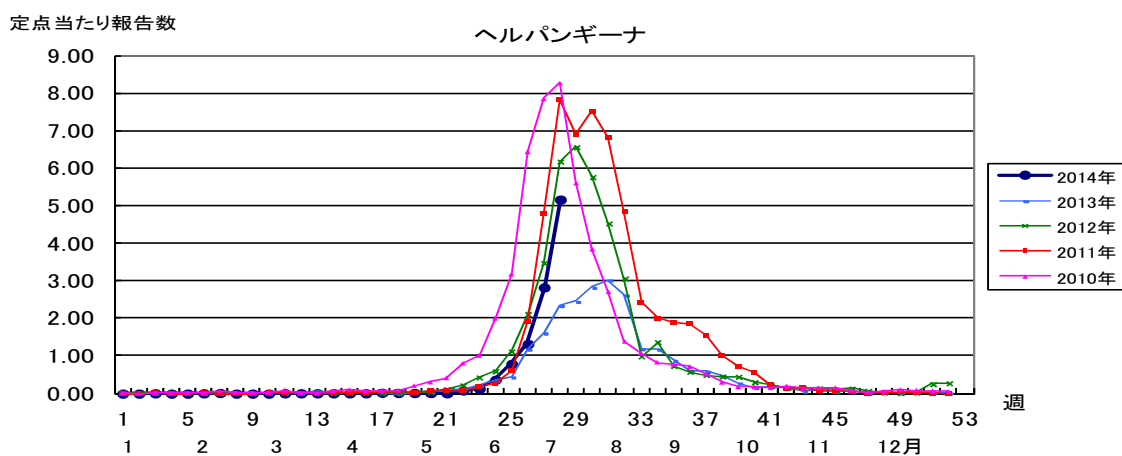
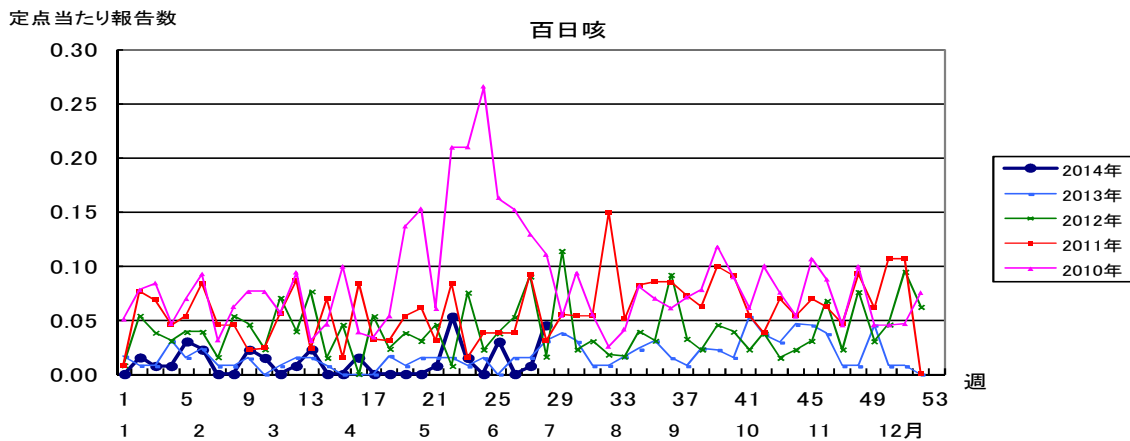
URL : <http://www.pref.chiba.lg.jp/shippei/kansenshou/kansenshou/o157/index.html>

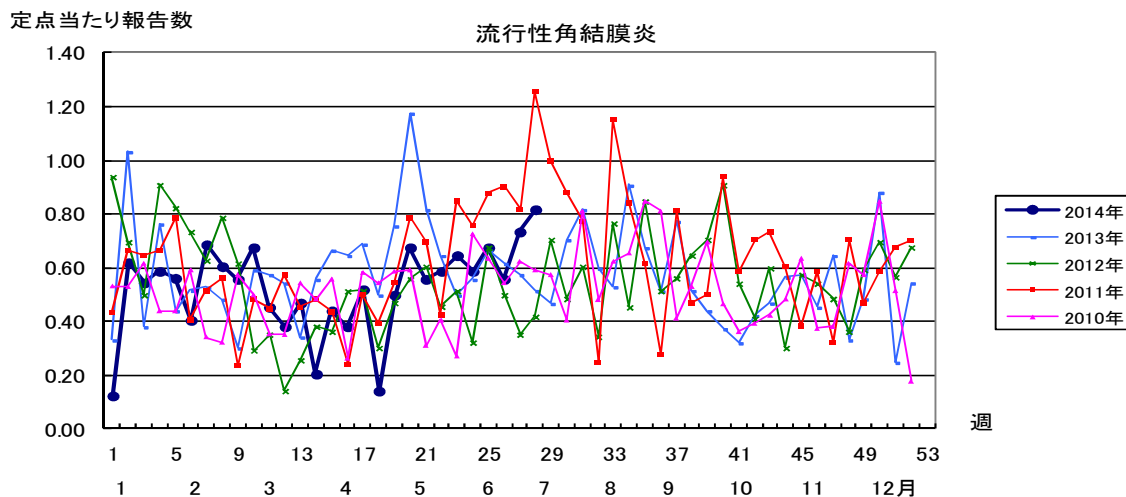
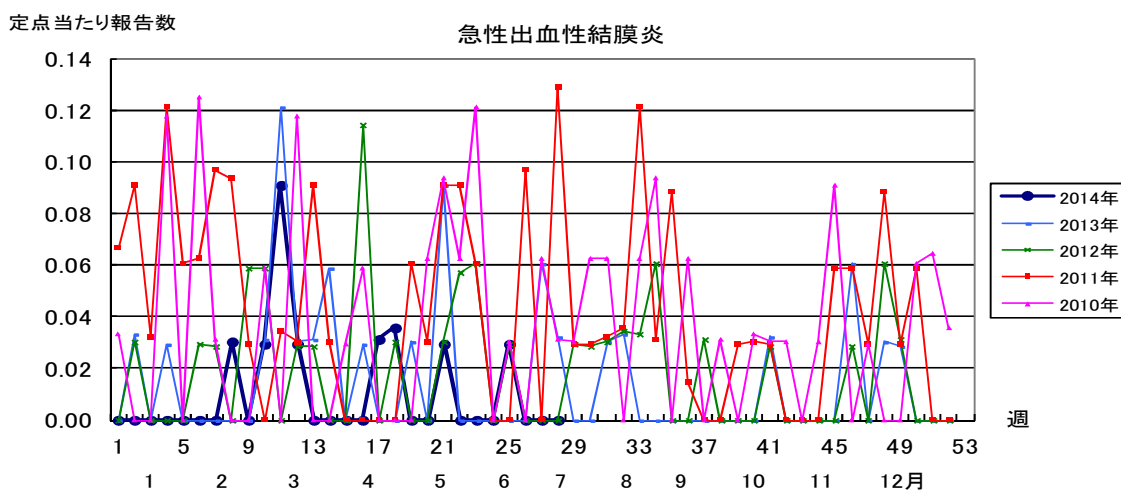
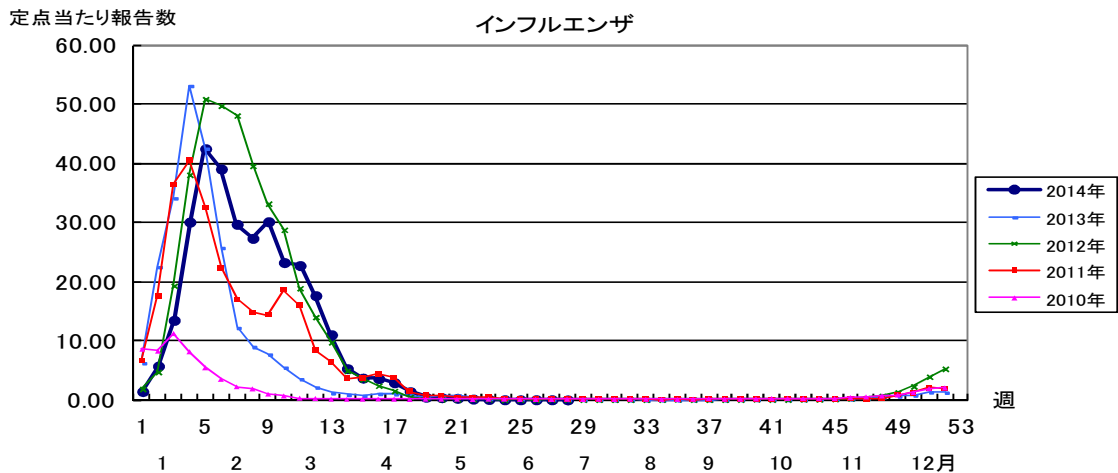
第28週全数報告疾患集計表

一類感染症	今週	累計(年)	四類感染症(その2)	今週	累計(年)
エボラ出血熱	0	0	鳥インフルエンザ(H5N1及びH7N9を除く)	0	0
クリミア・コンゴ出血熱	0	0	ニパウイルス感染症	0	0
痘そう	0	0	日本紅斑熱	0	0
南米出血熱	0	0	日本脳炎	0	0
ペスト	0	0	ハンタウイルス肺症候群	0	0
マールブルグ病	0	0	Bウイルス病	0	0
ラッサ熱	0	0	鼻疽	0	0
			ブルセラ症	0	0
二類感染症	今週	累計(年)	ベネズエラウマ脳炎	0	0
急性灰白髄炎	0	0	ヘンドラウイルス感染症	0	0
結核	20	743	発しんチフス	0	0
ジフテリア	0	0	ポツリヌス症	0	0
重症急性呼吸器症候群(病原体がSARSコロナウイルスであるものに限る)	0	0	マラリア	0	1
鳥インフルエンザ(H5N1)	0	0	野兔病	0	0
			ライム病	0	0
三類感染症	今週	累計(年)	リッサウイルス感染症	0	0
コレラ	0	0	リフトバレー熱	0	0
細菌性赤痢	0	5	類鼻疽	0	0
腸管出血性大腸菌感染症	9	47	レジオネラ症	0	29
腸チフス	0	0	レプトスピラ症	0	0
パラチフス	0	1	ロッキー山紅斑熱	0	0
四類感染症(その1)	今週	累計(年)	五類感染症(全数)	今週	累計(年)
E型肝炎	0	7	アメーバ赤痢	0	20
ウエストナイル熱(ウエストナイル脳炎を含む)	0	0	ウイルス性肝炎(E型肝炎及びA型肝炎を除く)	0	3
A型肝炎	0	8	急性脳炎(ウエストナイル脳炎、西部ウマ脳炎、ダニ媒介脳炎、東部ウマ脳炎、日本脳炎、ベネズエラウマ脳炎及びリフトバレー熱を除く)	0	27
エキノコックス症	0	0	クリプトスポリジウム症	0	0
黄熱	0	0	クロイツフェルト・ヤコブ病	0	5
オウム病	0	0	劇症型溶血性レンサ球菌感染症	0	3
オムスク出血熱	0	0	後天性免疫不全症候群	0	36
回帰熱	0	0	ジアルジア症	0	1
キャサヌル森林病	0	0	侵襲性インフルエンザ菌感染症	1	6
Q熱	0	0	侵襲性髄膜炎菌感染症	0	1
狂犬病	0	0	侵襲性肺炎球菌感染症	1	30
コクシジオイデス症	0	1	先天性風しん症候群	0	0
サル痘	0	0	梅毒	2	38
重症熱性血小板減少症候群(SFTS)	0	0	破傷風	0	4
腎症候性出血熱	0	0	バンコマイシン耐性黄色ブドウ球菌感染症	0	0
西部ウマ脳炎	0	0	バンコマイシン耐性腸球菌感染症	0	0
ダニ媒介脳炎	0	0	風しん	0	9
炭疽	0	0	麻しん	0	25
チクングニア熱	0	1			
つつが虫病	0	3	新型インフルエンザ等感染症	今週	累計(年)
デング熱	0	4	新型インフルエンザ	.	.
東部ウマ脳炎	0	0			
			指定感染症	今週	累計(年)
			鳥インフルエンザ(H7N9)	0	0









2014年 第28週		保健所別、年齢層別報告患者数(男女合計)															No.1	
		野	柏	松	市	船	習	千	印	香	海	山	長	夷	安	君	市	合
		田	市	戸	川	橋	志	葉	旛	取	匝	武	生	隅	房	津	原	計
小児科定点数		4	9	16	10	11	10	18	16	3	4	6	4	3	4	8	7	133
RSウイルス感染症	～5ヶ月						1	1								1		3
	～11ヶ月					1												1
	1歳		1		1								1					3
	2歳																	
	3歳																	
	4歳																	
	5歳																	
	6歳																	
	7歳																	
	8歳																	
9歳																		
10～14歳																		
15～19歳																		
20歳以上																		
合計			1		1	1	1	1					1			1		7
咽頭結膜熱	～5ヶ月																	
	～11ヶ月			1	2			1	1									5
	1歳	3	1	5		3		3	1								1	17
	2歳			3		1				1								5
	3歳	1	2	2	1	1	4	5	2			1					1	20
	4歳		1	2	3			2	2							2		12
	5歳	2	1		6	1	1	1					1					13
	6歳			1	3					1								5
	7歳	2		1	3	1	1		1				1					10
	8歳		1															1
9歳			1														1	
10～14歳																	1	
15～19歳																		
20歳以上																1		
合計		8	7	17	16	7	7	12	7	1		3				3	3	91
A群溶血性レンサ球菌咽頭炎	～5ヶ月																	
	～11ヶ月																	
	1歳							4	6			1		3	3			17
	2歳			1	1	1		1	6					2				12
	3歳		4	3	2	3	2	6	6		1			6		1	1	35
	4歳	1	1	1	1	4	1	3	12	1				1		1	1	28
	5歳	1	4	4		4	2	5	9	2	1	1	1	2				36
	6歳	1	2	5	2	4	1	6	8	2	1			1				33
	7歳	1	1	5	1	4	2	3	10		1	1	2			1		32
	8歳		2	2	2	4	2	2	8	1		1	1	1	1		1	27
9歳		1	3		3	2	1	3	1								14	
10～14歳		4	2	1	6	4	1	6	2	3	2	1					32	
15～19歳		1								1								
20歳以上		1	1			3		3				10	2				20	
合計		4	21	27	10	33	19	32	78	10	8	5	27	9	1	4	1	289
感染性胃腸炎	～5ヶ月		1	1			1	2	1									6
	～11ヶ月	1	1	9	4		3	8	5		1					1	2	35
	1歳		4	11	7	4	1	22	8		2	1			1	2	5	68
	2歳		3	7	6	8	2	7	6			1			2	5	1	48
	3歳		5	12	4	3	4	7	5	1	1	1			1	1	1	46
	4歳		7	8	6	7	1	9	4	1	2			1		1		49
	5歳		7	4	5	10	2	18	6				3			1	2	58
	6歳		2	2	6	8	2	8	4	1		2						36
	7歳		2	3	1	6	2	5	5	1	3	1				1	1	31
	8歳		1	4	1	1		5	2		1				3			19
9歳		1	1	2	3		4	3									15	
10～14歳	1	3	4	2	6	1	10	7	1	1	4				1	2	43	
15～19歳		1	1				2	2	1		6				1	2	16	
20歳以上	2	6	2	13		1		14	2	1	16				1	7	65	
合計	4	44	69	57	56	20	107	72	8	12	35	1		8	14	28	535	

2014年 第28週		保健所別、年齢層別報告患者数(男女合計)														No.2		
		野田	柏市	松戸	市川	船橋市	習志野	千葉市	印旛	香取	海匝	山武	長生	夷隅	安房	君津	市原	合計
小児科定点数		4	9	16	10	11	10	18	16	3	4	6	4	3	4	8	7	133
水痘	～5ヶ月										1							1
	～11ヶ月			1	1				1								2	5
	1歳			1	2	2		1	2		1							9
	2歳			2	1			3	2					1			1	10
	3歳			9	1	4	1	1	4		2				1	1	2	25
	4歳	1	1	5	1	8	1	2	4		1						2	26
	5歳			4		5	3	1	2		2	1	1					3
	6歳			1		3	1	1			1					1	1	9
	7歳	1				1		1								1		4
	8歳			2	1			1			1							5
	9歳																	
	10～14歳							3								1	1	5
	15～19歳																	
20歳以上									1									1
合計		2	1	25	7	23	9	11	16		9	1	1		1	4	12	122
手足口病	～5ヶ月																	
	～11ヶ月				1	3		2	1							2		9
	1歳	1		4		4	3	5	7		2	1	1			7		35
	2歳		2	9	2	1	2	3	8							12	1	40
	3歳	1	4	1	1	4	1	3	8							6	1	30
	4歳		2	11	2	1	2	2	1		1					2		24
	5歳			6		1		1	5							5		18
	6歳		2	1	1	1	2	1	1							2		11
	7歳		2	3		2		2	1							1		11
	8歳																	
	9歳																1	1
	10～14歳			1			1		1									3
	15～19歳																	
20歳以上				1														1
合計		2	13	35	8	17	11	17	34	1	2	2	1		38	2	183	
伝染性紅斑	～5ヶ月																	
	～11ヶ月																	
	1歳							1								1		2
	2歳		2					2										4
	3歳		1	1	1	1	2	3		1								10
	4歳		2	3	1			6	2							1		15
	5歳		1		1		1	1										4
	6歳		1	2	1			2										6
	7歳			1	1			4		1						2	1	10
	8歳					2												3
	9歳		1				1		1							1		4
	10～14歳		1								1					1		3
	15～19歳																	
20歳以上															1		1	
合計			9	7	5	3	4	19	3	1	2				7	2	62	
突発性発しん	～5ヶ月					1			1				1					3
	～11ヶ月		8	9	3	4		11	4	1	1	2				1	2	46
	1歳	1	2	5	4	5	2	12	4			1	1		1	1	1	40
	2歳				1	1			1							1		4
	3歳				1			1										2
	4歳																	
	5歳																	
	6歳																	
	7歳																	
	8歳																	
	9歳																	
	10～14歳																	
	15～19歳																	
20歳以上																		
合計		1	10	14	9	11	2	24	10	1	1	3	2		1	3	3	95

2014年 第28週		保健所別、年齢層別報告患者数(男女合計)														No.3			
		野	柏	松	市	船	習	千	印	香	海	山	長	東	安	君	市	合	
		田	市	戸	川	橋	志	葉	旛	取	匝	武	生	隅	房	津	原	計	
小児科定点数		4	9	16	10	11	10	18	16	3	4	6	4	3	4	8	7	133	
百日咳	～5ヶ月 ～11ヶ月 1歳						1											1	
	2歳 3歳 4歳							1										1	
	5歳 6歳 7歳							1										1	
	8歳 9歳 10～14歳								1									1	
	15～19歳 20歳以上								1									1	
	合計						1	4	1									6	
	ヘルパンギーナ	～5ヶ月 ～11ヶ月 1歳									1								1
2歳 3歳 4歳			4	4	5	7	1	7	2			2					3	35	
5歳 6歳 7歳		1	7	20	3	34	12	48	17		2	10	2	3	1	5	15	179	
8歳 9歳 10～14歳		1	1	20	9	38	16	32	13	4	1	4	1	3		1	8	152	
15～19歳 20歳以上		1	6	6	7	19	9	24	4	2	1	5	2	6		2	6	100	
合計			3	13	3	21	6	15	11	1	1	9	1	3		1	10	98	
～5ヶ月 ～11ヶ月 1歳			1	5	4	8	7	10	3	2		5	3	2				5	55
2歳 3歳 4歳			1	3	5	5	3	9	1	2		3	1	1				2	36
5歳 6歳 7歳			1			3	1	6	2									1	13
8歳 9歳 10～14歳			1					3	1						1			6	
15～19歳 20歳以上								3										3	
合計		1				2	1								1	1	5		
合計		2	25	71	36	135	59	158	55	11	5	38	10	18	2	10	52	687	
流行性耳下腺炎	～5ヶ月 ～11ヶ月 1歳																	2	
	2歳 3歳 4歳			1								1						5	
	5歳 6歳 7歳		1	2		1	1									2	1	8	
	8歳 9歳 10～14歳		1	1	1	1		1	1							2	1	12	
	15～19歳 20歳以上		1	3			2		2									4	
	合計		6	2					2									14	
	～5ヶ月 ～11ヶ月 1歳		1	6			1	1		1		1				1	1	13	
	2歳 3歳 4歳		1	5			1	1				1						9	
	5歳 6歳 7歳		1	2			1			1								1	
	8歳 9歳 10～14歳		1	3			1				1					1		5	
15～19歳 20歳以上		3	3			1				1							8		
合計		1									1					1	3		
合計		16	25	1	2	7	4	5	2	1	4				6	7	80		

2014年 第28週		保健所別、年齢層別報告患者数(男女合計)															No.4		
		野	柏	松	市	船	習	千	印	香	海	山	長	夷	安	君	市	合	
		田	市	戸	川	橋	志	葉	旛	取	匝	武	生	隅	房	津	原	計	
インフル定点数		7	14	25	15	17	16	28	24	5	7	9	7	5	7	13	11	210	
インフル エンザ	～5ヶ月 ～11ヶ月																		
	1歳																		
	2歳																		
	3歳																		
	4歳																		
	5歳																		
	6歳																		
	7歳																		
	8歳																		
	9歳																		
	10～14歳																		
	15～19歳																		
	20～29歳																		
	30～39歳																		
40～49歳																			
50～59歳																			
60～69歳																			
70～79歳																			
80歳以上																			
合計																			
眼科 定点数		1	2	5	2	3	3	5	4		1	1	1		1	2	2	33	
急性 出血性 結膜 炎	～5ヶ月 ～11ヶ月																		
	1歳																		
	2歳																		
	3歳																		
	4歳																		
	5歳																		
	6歳																		
	7歳																		
	8歳																		
	9歳																		
	10～14歳																		
	15～19歳																		
	20～29歳																		
	30～39歳																		
40～49歳																			
50～59歳																			
60～69歳																			
70歳以上																			
合計																			
流行性 角結 膜炎	～5ヶ月 ～11ヶ月																		
	1歳							1										1	
	2歳							1										1	
	3歳							1										1	
	4歳											1						1	
	5歳																		
	6歳																		
	7歳																		
	8歳												1						1
	9歳								1										1
	10～14歳											1							1
	15～19歳								1										1
	20～29歳								1				1						2
	30～39歳				1				1									1	3
40～49歳						1	1	2	2			1					2	9	
50～59歳							1										1	2	
60～69歳																			
70歳以上																			
合計			1	1			1	10	3	2			5				4	27	

※ 千葉県の感染症情報は、千葉県感染症情報センターのホームページを御覧ください。

URL. <http://www.pref.chiba.lg.jp/eiken/c-idsc/index.html>

※ 全国の感染症情報(IDWR)は、国立感染症研究所感染症疫学センターのホームページを御覧ください。

URL. <http://www.nih.go.jp/niid/ja/from-idsc.html>

千葉県結核・感染症週報 2014年 第28週

発行 千葉県衛生研究所
千葉県健康福祉部
千葉県医師会
事務局 千葉県衛生研究所感染症疫学研究室内
千葉県感染症情報センター
〒260-8715 千葉市中央区仁戸名町 666-2
TEL. 043(266)6723 FAX. 043(265)5544

本週報は、感染症の予防及び感染症の患者に対する医療に関する法律に基づくものであり、千葉県内の医療従事者、定点医療機関、県及び千葉市保健所の皆様の御協力を得て、千葉県衛生研究所感染症疫学研究室内千葉県感染症情報センターにおいて編集したものです。

また、本週報は速報性を重視しておりますので、今後調査などの結果に応じて、若干の変更が生ずることがありますが、その場合には週報上にて訂正させていただきます。

なお、週報の内容について、学術的研究、あるいは公衆衛生活動にかかわる業務以外の目的においては、無断転載を禁じます。