

Chiba Weekly Report

2014

— 第31週 —

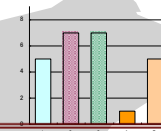
2014/7/28~2014/8/3

千葉県結核・感染症週報（7月分感染症月報含む）

千葉県感染症天気図 2

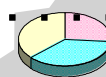
今週の注目疾患 3-4

レジオネラ症、ヘルパンギーナ、手足口病



全数報告疾患集計表 5

感染症月報集計表 6



定点報告（五類感染症）

疾病別グラフ 7-12

- 〈週報〉RSウイルス感染症・咽頭結膜熱・A群溶血性レンサ球菌咽頭炎・感染性胃腸炎
水痘・手足口病・伝染性紅斑・突発性発しん・百日咳・ヘルパンギーナ
流行性耳下腺炎・インフルエンザ・急性出血性結膜炎・流行性角結膜炎
- 〈月報〉性器クラミジア感染症・性器ヘルペスウイルス感染症・尖圭コンジローマ
淋菌感染症・非淋菌性尿道炎

疾患別・保健所別・年齢階級別集計表 13-22

- 〈週報〉RSウイルス感染症・咽頭結膜熱・A群溶血性レンサ球菌咽頭炎・感染性胃腸炎
水痘・手足口病・伝染性紅斑・突発性発しん・百日咳・ヘルパンギーナ
流行性耳下腺炎・インフルエンザ・急性出血性結膜炎・流行性角結膜炎
 - 〈月報〉性器クラミジア感染症・性器ヘルペスウイルス感染症・尖圭コンジローマ
淋菌感染症・非クラミジア性非淋菌性尿道炎
- 〈男女合計〉〈男性計〉〈女性計〉

定点把握対象の五類感染症

千葉県感染症天気図

今週の患者発生は？(前週と比べて)

上段は定点当たり患者数

2014年 第31週

下段は報告患者数

定点	疾 病 名	流行状況	コ メ ン ト	今週	1週前	2週前	3週前
小児科	RSウイルス感染症			0.13 17	0.08 11	0.07 9	0.05 7
	咽頭結膜熱		市川(16)	0.42 55	0.51 68	0.72 94	0.68 91
	A群溶血性レンサ球菌咽頭炎		長生(30)	1.13 148	1.08 143	1.85 240	2.17 289
	感染性胃腸炎		海匝(43)	2.60 341	2.71 360	3.32 431	4.02 535
	水痘		松戸(15)、習志野(12)	0.49 64	0.68 91	0.59 77	0.92 122
	手足口病		松戸(25)、柏市(18)	0.90 118	0.92 122	1.38 180	1.38 183
	伝染性紅斑			0.29 38	0.25 33	0.33 43	0.47 62
	突発性発しん			0.57 75	0.52 69	0.61 79	0.71 95
	百日咳		20歳以上1例	0.01 1	0.01 1	0.07 9	0.05 6
	ヘルパンギーナ		千葉市(8.4)、柏市(7.9)、船橋市(7.2)、海匝(7.0)が警報レベル6.0を超えている	5.10 668	4.62 614	5.87 763	5.17 687
	流行性耳下腺炎		柏市(22)、香取(1.7)	0.63 82	0.56 74	0.61 79	0.60 80
	インフルエンザ			0.00 1	0.00 1	0.00 1	0.00 0
眼科	急性出血性結膜炎			0.00 0	0.00 0	0.06 2	0.00 0
	流行性角結膜炎		安房(20)、習志野(1.7)、市原(1.5)	0.30 10	0.39 13	0.36 12	0.79 27
基幹病院	クラミジア肺炎(オウム病を除く)		5歳未満1例	0.11 1	0.00 0	0.00 0	0.11 1
	細菌性髄膜炎		80代1例	0.11 1	0.00 0	0.00 0	0.00 0
	マイコプラズマ肺炎		5歳未満2例、10代1例	0.33 3	0.33 3	0.00 0	0.11 1
	無菌性髄膜炎		40代2例	0.22 2	0.11 1	0.11 1	0.22 2
	感染性胃腸炎(ロタウイルス)			0.00 0	0.00 0	0.00 0	0.11 1
全数	風しん	週別報告数(診断日)		0	0	0	3
	麻疹	週別報告数(診断日)		0	0	0	0

備考



増加



やや増加



変化なし



やや減少



減少

今週の報告定点数

小児科定点 131

インフルエンザ定点 208

眼科定点 33

基幹病院定点 9

「定点当りの患者数」とは報告患者数/報告定点数。

※全数の報告患者数の項目は、診断日と報告日が異なるため、数字が変動することがあります。

【今週の注目疾患】

レジオネラ症

レジオネラ症は感染症法上4類の全数把握疾患である。2009年24例、2010年30例、2011年35例、2012年32例、2013年59例の届出があり、2013年は前年の約2倍の届出があった。2014年は1～31週にすでに36例の届出があった(図1)。

2009年～2014年31週に届出のあった216例の詳細は次のとおりだった。

保健所別では、松戸42例、千葉市27例、印旛23例、君津23例、市川20例、習志野20例、安房16例、海匝14例、船橋市11例、柏市9例、市原4例、野田3例、山武2例、香取1例、夷隅1例だった。性別では、男性178例(82.4%)、女性38例(17.6%)と男性が多かった。年齢群別では、20代1例(0.5%)、30代3例(1.4%)、40代18例(8.3%)、50代42例(19.4%)、60代61例(28.2%)、70代57例(26.4%)、80代31例(14.4%)、90代3例(1.4%)と50代～80代が88.4%を占めていた(図2)。診断月別では、7月、9月、10月、11月が合計20例以上だった(図3)。類型は全例患者だった。病型別では、肺炎型211例、ポンティアック熱型5例だった。症状等として記載があったのは、発熱196例(90.7%)、肺炎195例(90.3%)、咳嗽116例(53.7%)、呼吸困難101例(46.8%)、意識障害43例(19.9%)、下痢24例(11.1%)、多臓器不全21例(9.7%)、腹痛6例(2.8%)だった(複数報告あり)。診断方法は、尿中の病原体抗原の検出207例、分離・同定による病原体の検出8例、検体から直接のPCR法による病原体遺伝子の検出5例、間接蛍光抗体法による血清抗体の検出2例だった(複数報告あり)。

図1. 2011～2014年31週千葉県のレジオネラ症累積届出数 216例
2014年8月6日現在

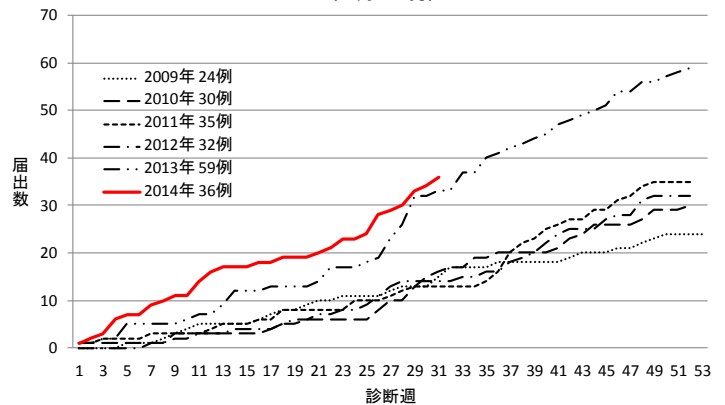


図2. 2009年～2014年31週千葉県のレジオネラ症年齢群別届出数 216例(2014年8月6日現在)

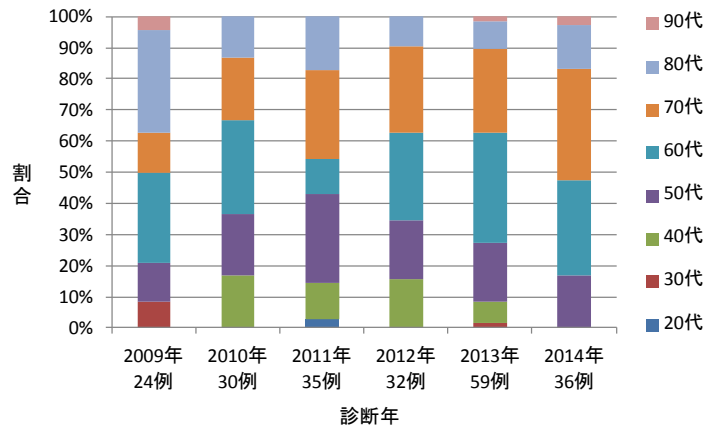
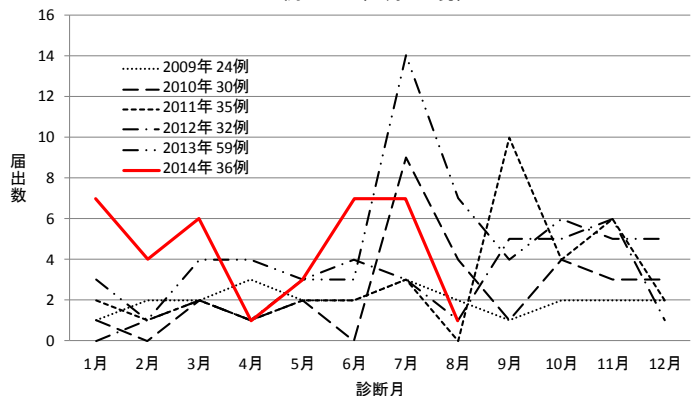


図3. 2011～2014年31週千葉県の診断月別レジオネラ症届出数 216例 2014年8月6日現在



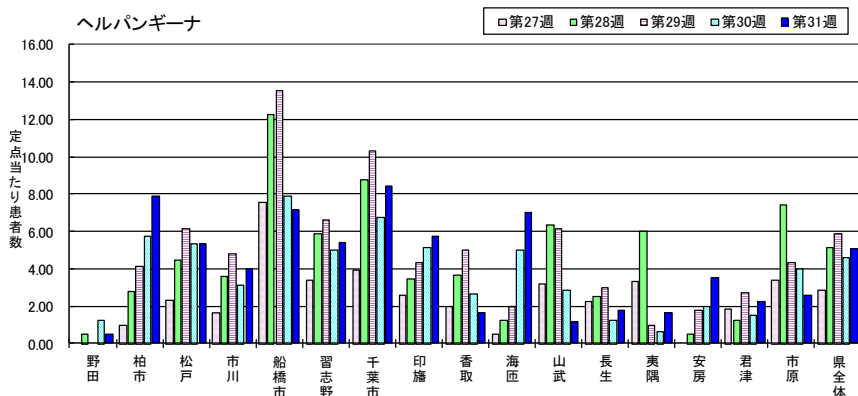
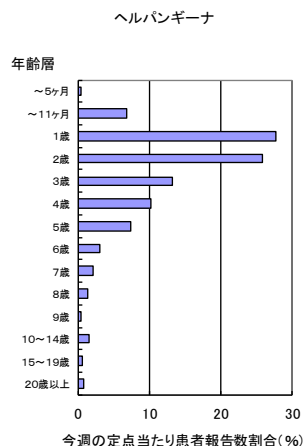
<参考>レジオネラ症とその予防対策 千葉県健康福祉部衛生指導課

<http://www.pref.chiba.lg.jp/eishi/koushuueisei/shisetsu/rejionera.html>

ヘルパンギーナ

2014年31週の県全体の定点当たりの患者報告数は5.10と再び増加した。減少している地域もあるが、今後の流行状況に注意が必要である。

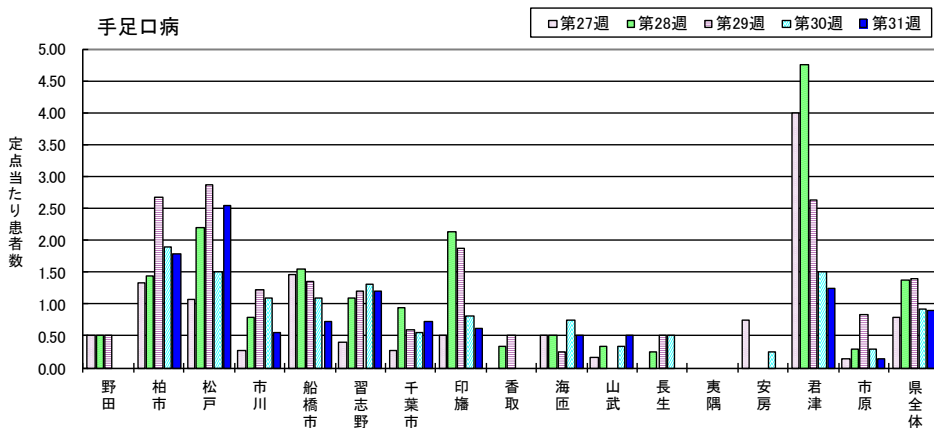
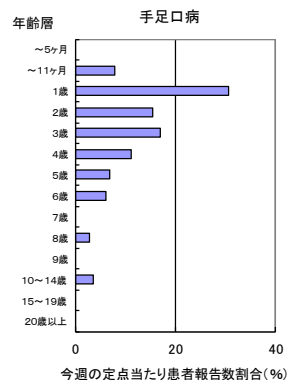
保健所別の定点当たりの患者報告数は、千葉市(8.44)、柏市(7.89)、船橋市(7.18)、海匝(7.00)が警報レベル6.0を超えて多い。定点医療機関から報告された668例のうち、性別は男性359例、女性309例だった。年齢群別では5歳以下が608例で全体の91.0%を占めており、中でも1歳185例(27.7%)、2歳172例(25.7%)、3歳87例(13.0%)の報告が多い。



手足口病

2014年31週の県全体の定点当たりの患者報告数は0.90と30週の0.92から若干減少した。地域によっては報告が多くなっており、引き続き今後の流行状況に注意が必要である。

保健所別の定点当たりの患者報告数は、松戸(2.53)、柏市(1.78)が多い。定点医療機関から報告された118例のうち、性別は男性64例、女性54例だった。年齢群別では6歳以下が111例で全体の94.1%を占めており、中でも1歳36例(30.5%)の報告が多い。



第31週全数報告疾患集計表

一類感染症	今週	累計(年)
エボラ出血熱	0	0
クリミア・コンゴ出血熱	0	0
痘そう	0	0
南米出血熱	0	0
ペスト	0	0
マールブルグ病	0	0
ラッサ熱	0	0

二類感染症	今週	累計(年)
急性灰白髄炎	0	0
結核	19	812
ジフテリア	0	0
重症急性呼吸器症候群(病原体がSARSコロナウイルスであるものに限る)	0	0
鳥インフルエンザ(H5N1)	0	0

三類感染症	今週	累計(年)
コレラ	0	0
細菌性赤痢	0	5
腸管出血性大腸菌感染症	6	80
腸チフス	0	0
パラチフス	0	1

四類感染症(その1)	今週	累計(年)
E型肝炎	0	8
ウエストナイル熱(ウエストナイル脳炎を含む)	0	0
A型肝炎	0	8
エキノкокクス症	0	0
黄熱	0	0
オウム病	1	1
オムスク出血熱	0	0
回帰熱	0	0
キャサナル森林病	0	0
Q熱	0	0
狂犬病	0	0
コクシジオイデス症	0	1
サル痘	0	0
重症熱性血小板減少症候群(SFTS)	0	0
腎症候性出血熱	0	0
西部ウマ脳炎	0	0
ダニ媒介脳炎	0	0
炭疽	0	0
チクングニア熱	0	1
つつが虫病	0	3
デング熱	0	5
東部ウマ脳炎	0	0
鳥インフルエンザ(H5N1及びH7N9を除く)	0	0
ニパウイルス感染症	0	0
日本紅斑熱	0	0

四類感染症(その2)	今週	累計(年)
日本脳炎	0	0
ハンタウイルス肺症候群	0	0
Bウイルス病	0	0
鼻疽	0	0
ブルセラ症	0	0
ベネズエラウマ脳炎	0	0
ヘンドラウイルス感染症	0	0
発しんチフス	0	0
ポツリヌス症	0	0
マラリア	0	1
野兔病	0	0
ライム病	0	1
リッサウイルス感染症	0	0
リフトバレー熱	0	0
類鼻疽	0	0
レジオネラ症	2	36
レプトスピラ症	0	0
ロッキー山紅斑熱	0	0

五類感染症(全数)	今週	累計(年)
アメーバ赤痢	1	23
ウイルス性肝炎(E型肝炎及びA型肝炎を除く)	0	3
急性脳炎(ウエストナイル脳炎、西部ウマ脳炎、ダニ媒介脳炎、東部ウマ脳炎、日本脳炎、ベネズエラウマ脳炎及びリフトバレー熱を除く)	0	31
クリプトスポリジウム症	0	0
クロイツフェルト・ヤコブ病	0	6
劇症型溶血性レンサ球菌感染症	0	3
後天性免疫不全症候群	1	40
ジアルジア症	0	1
侵襲性インフルエンザ菌感染症	0	6
侵襲性髄膜炎菌感染症	0	1
侵襲性肺炎球菌感染症	0	32
先天性風しん症候群	0	0
梅毒	1	40
破傷風	0	4
バンコマイシン耐性黄色ブドウ球菌感染症	0	0
バンコマイシン耐性腸球菌感染症	0	0
風しん	0	13
麻しん	0	25

新型インフルエンザ等感染症	今週	累計(年)
新型インフルエンザ	0	0
再興型インフルエンザ	0	0

指定感染症	今週	累計(年)
中東呼吸器症候群(MERS)	0	0
鳥インフルエンザ(H7N9)	0	0

月報集計表 2014年 7月

性感染症(STD)

上段は定点当たり患者数

下段は報告患者数

疾 病 名	今月			1月前	2月前	3月前
	男	女	合計	合計	合計	合計
性器クラミジア感染症	0.59 26	0.91 40	1.50 66	1.55 68	1.70 75	1.35 58
性器ヘルペスウイルス感染症	0.23 10	0.66 29	0.89 39	0.84 37	0.75 33	0.65 28
尖圭コンジローマ	0.18 8	0.20 9	0.39 17	0.48 21	0.43 19	0.37 16
淋菌感染症	0.70 31	0.09 4	0.80 35	0.70 31	0.70 31	0.58 25
非クラミジア性非淋菌性尿道炎	1.52 67	0.09 4	1.61 71	1.34 59	1.16 51	1.16 50

備考 今月のSTD報告定点数 44

上段は定点当たり患者数

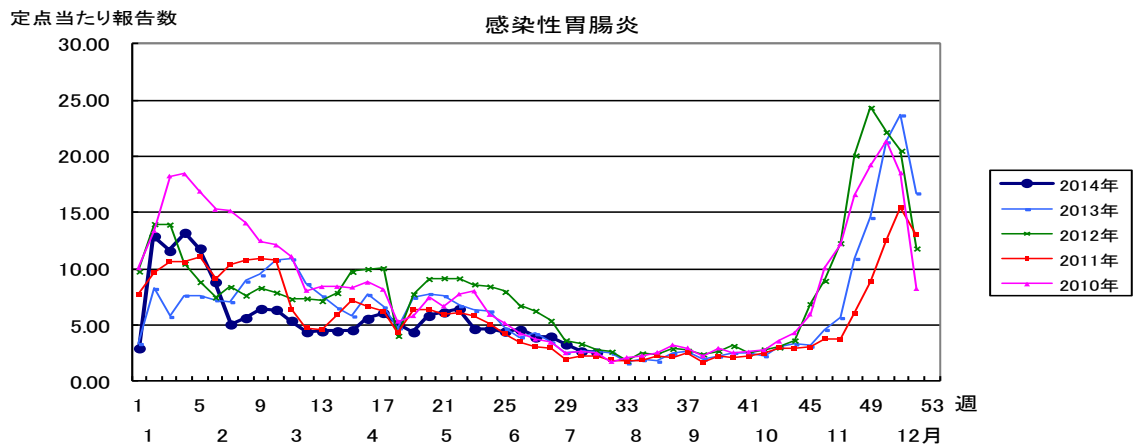
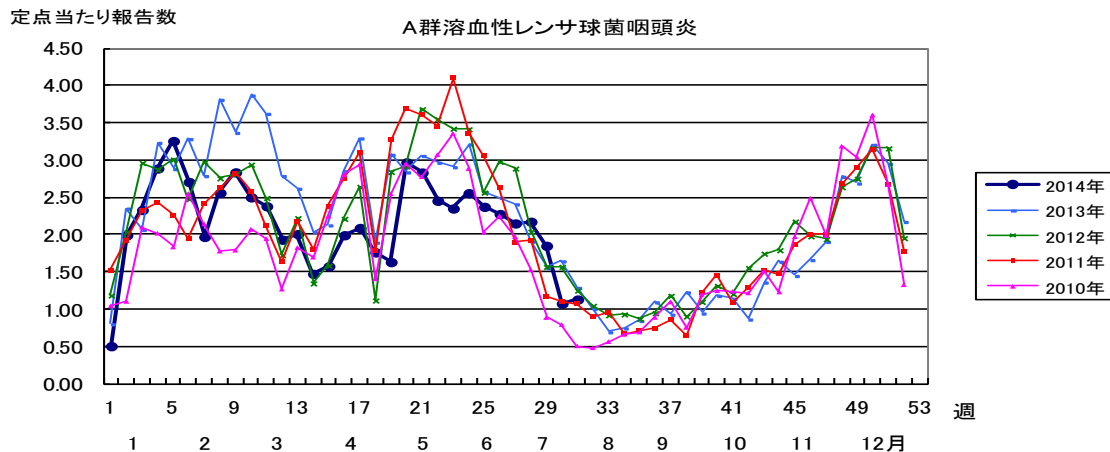
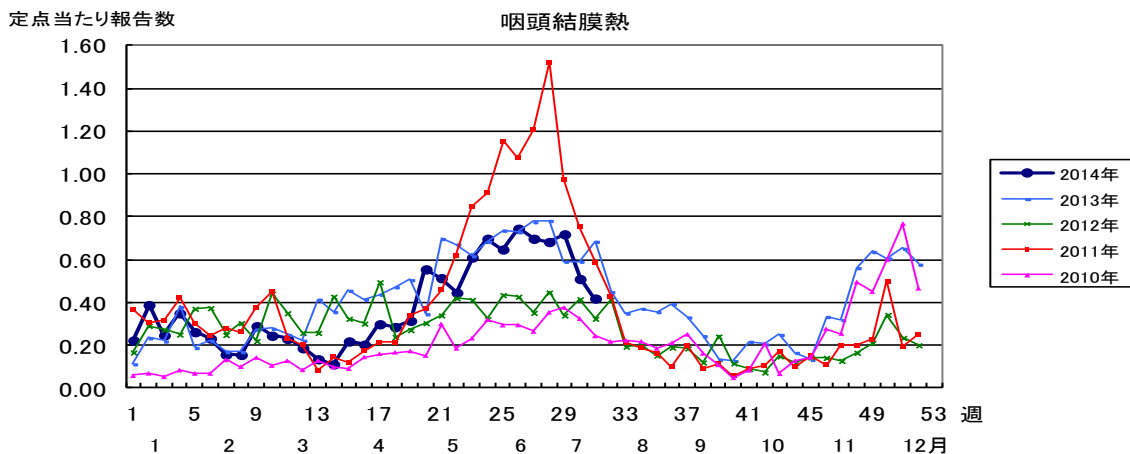
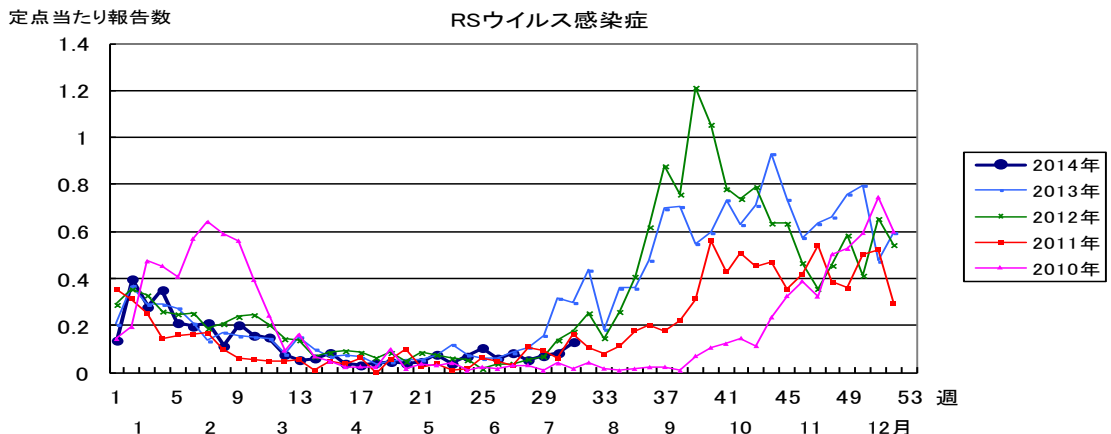
下段は報告患者数

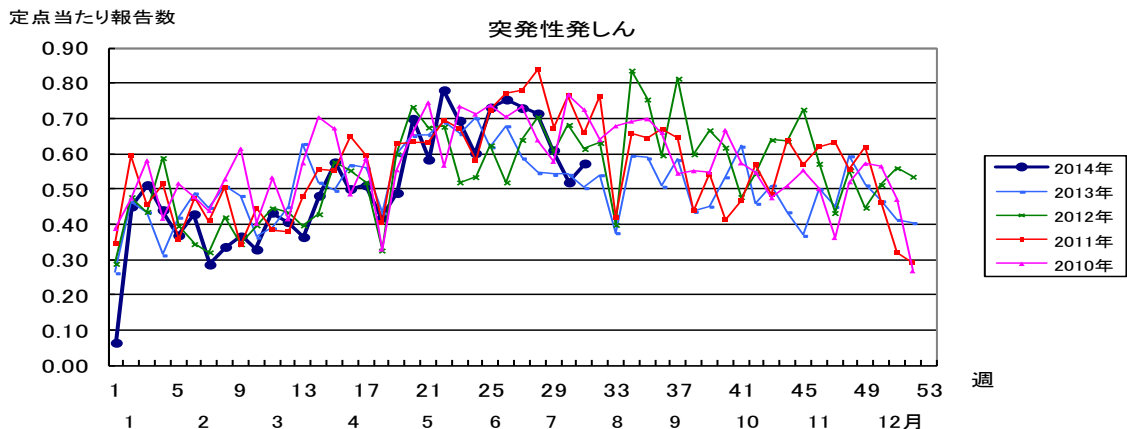
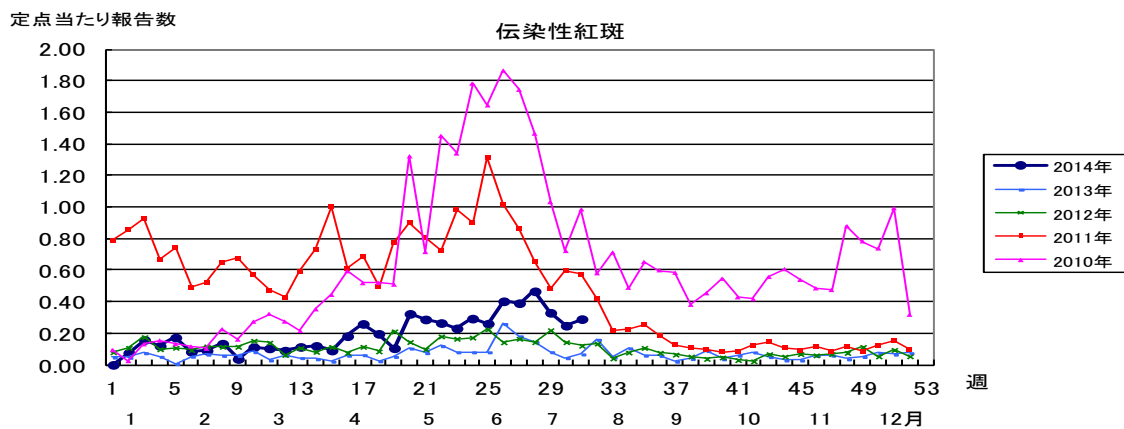
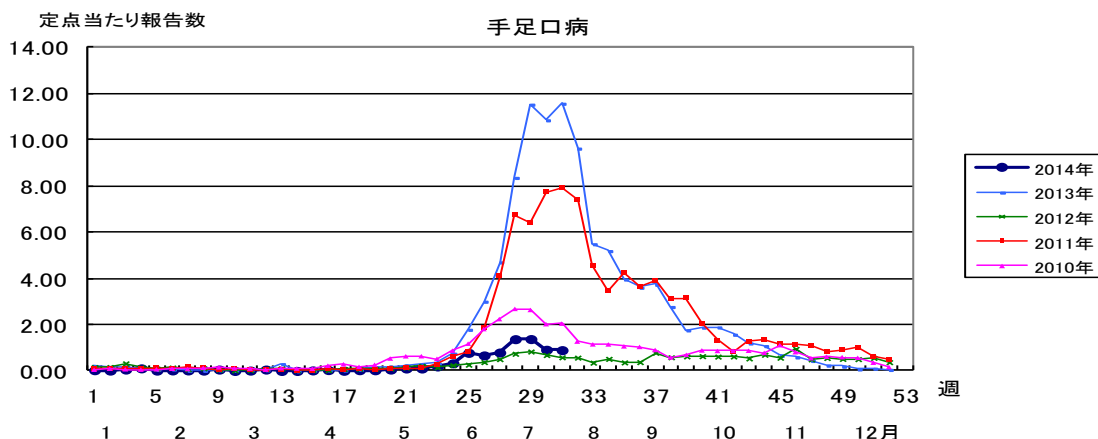
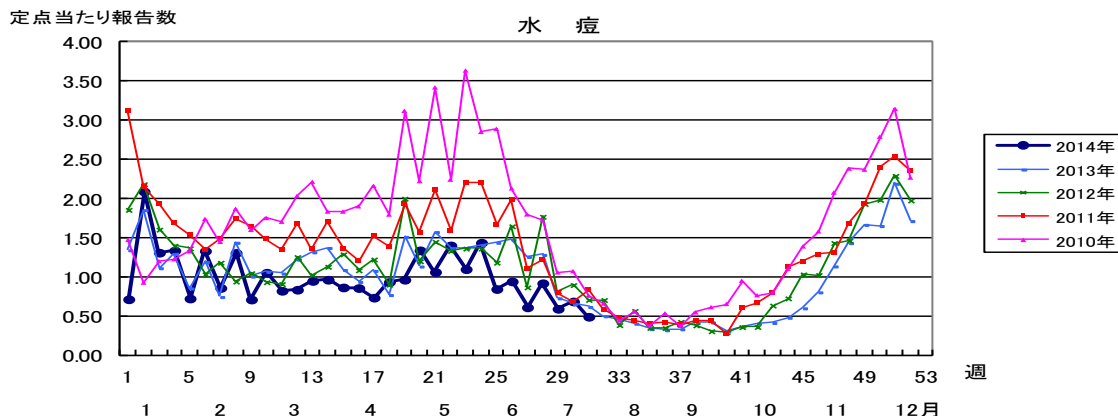
疾 病 名	今月	1月前	2月前	3月前
メチシリン耐性黄色ブドウ球菌感染症	2.22 20	5.11 46	2.67 24	2.67 24
ペニシリン耐性肺炎球菌感染症	1.44 13	1.44 13	1.56 14	1.44 13
薬剤耐性アシネトバクター感染症	0.00 0	0.00 0	0.00 0	0.00 0
薬剤耐性緑膿菌感染症	0.00 0	0.11 1	0.00 0	0.11 1

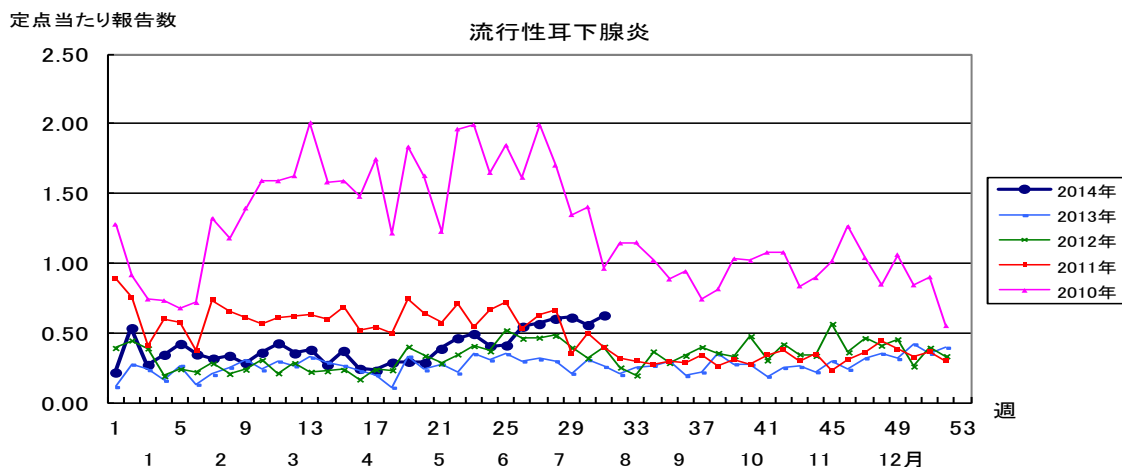
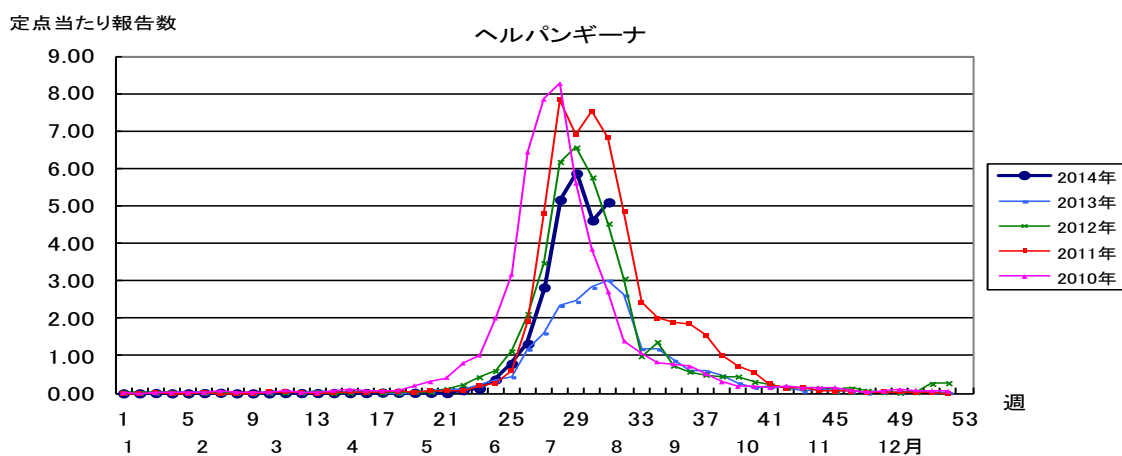
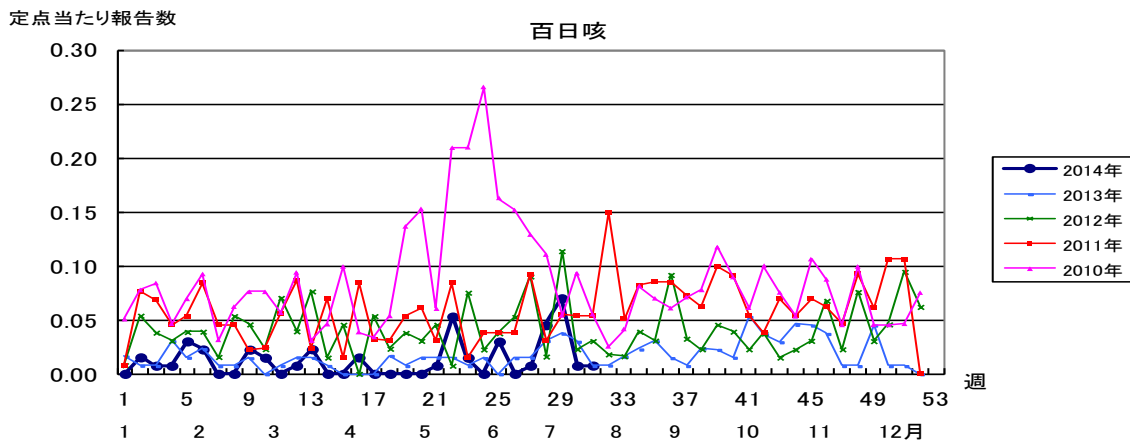
備考 今月の基幹病院報告定点数 9

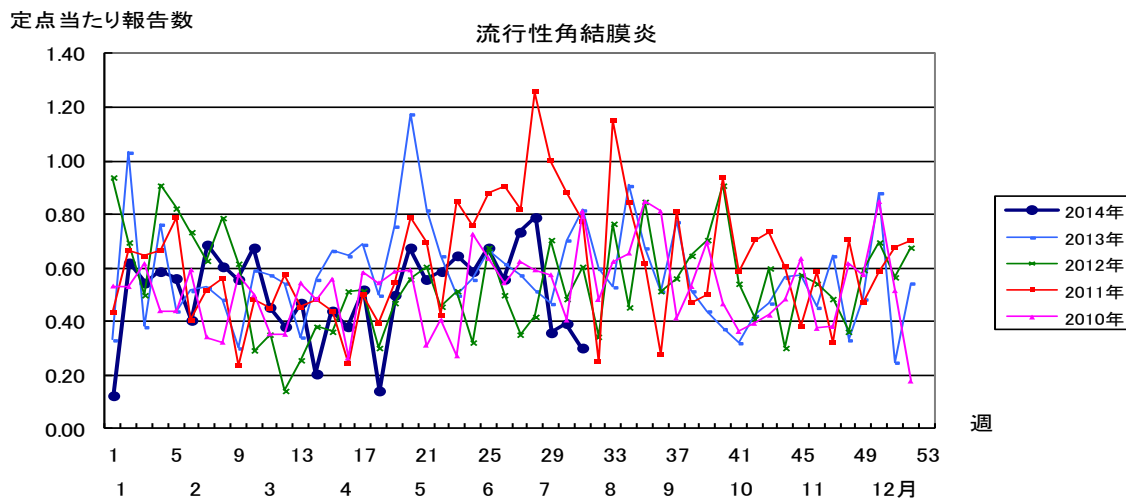
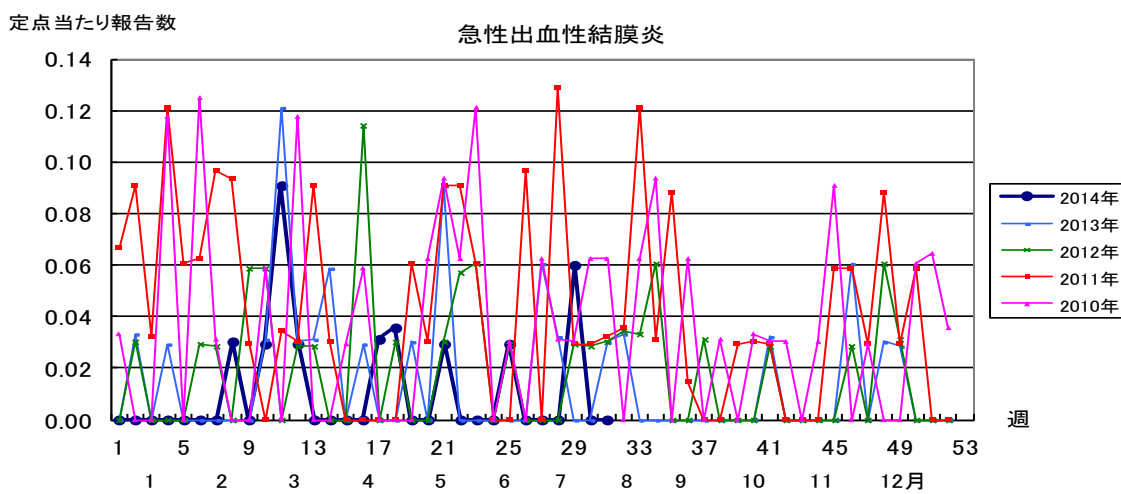
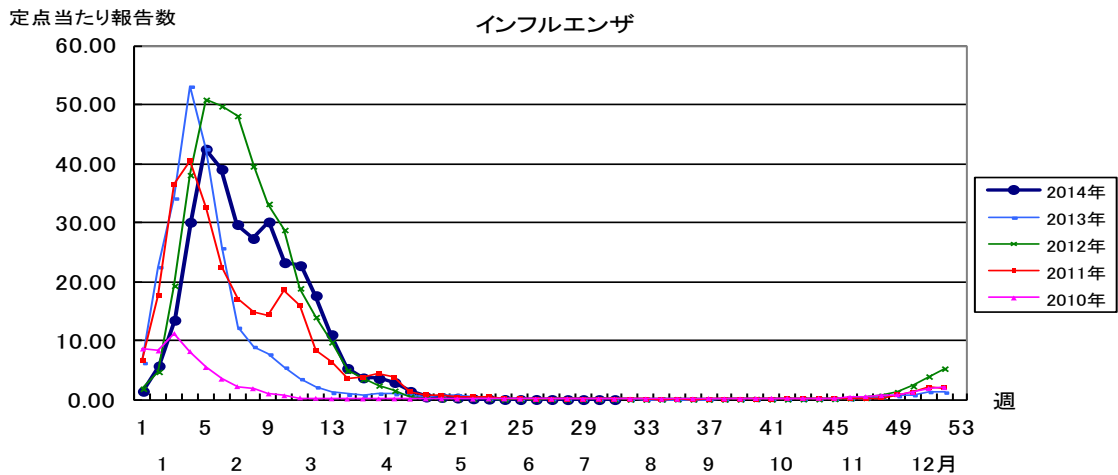
全数報告疾患集計表(動物由来感染症)

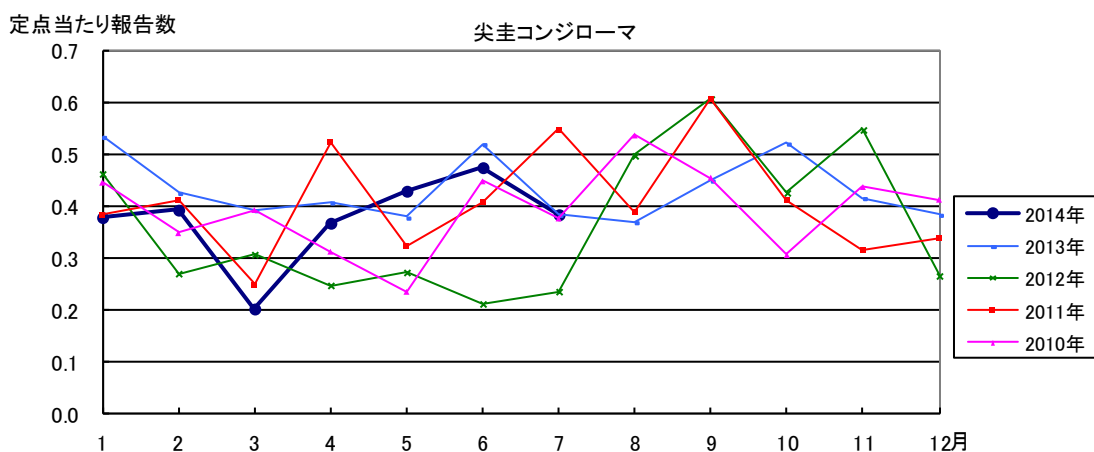
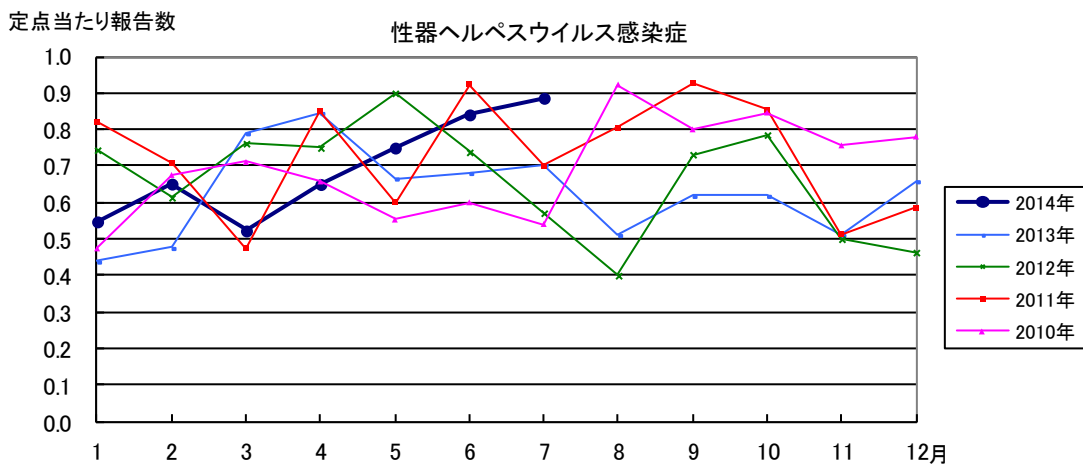
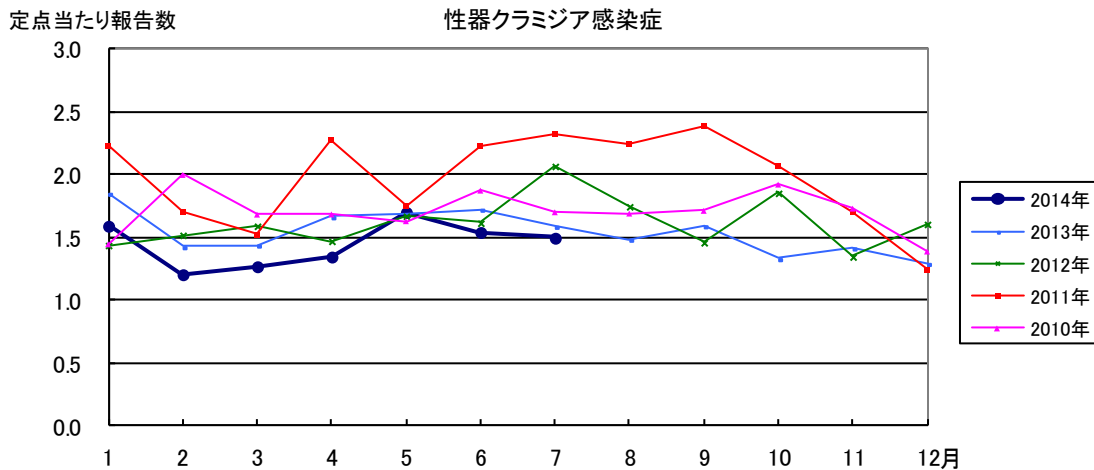
感染症の名称及び動物の種類	7月の報告数	2014年累計
エボラ出血熱のサル	0	0
マールブルグ病のサル	0	0
ペストのプレーリードッグ	0	0
重症急性呼吸器症候群(病原体がSARSコロナウイルスであるものに限る)のイタチアナグマ、タヌキ、ハクビシン	0	0
細菌性赤痢のサル	0	0
ウエストナイル熱の鳥類	0	0
エキノコックス症の犬	0	0
結核のサル	0	9
鳥インフルエンザ(H5N1又はH7N9)の鳥類	0	0
中東呼吸器症候群のヒトコブラクダ	0	0

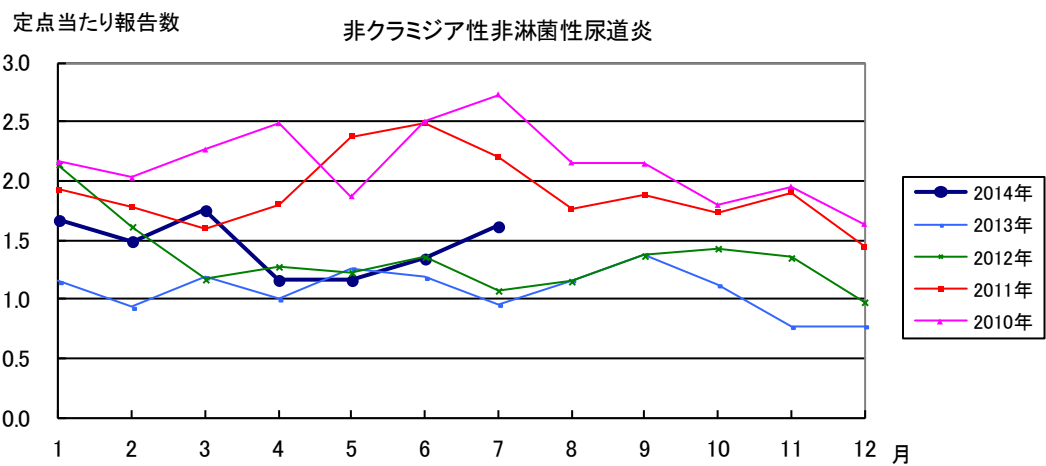
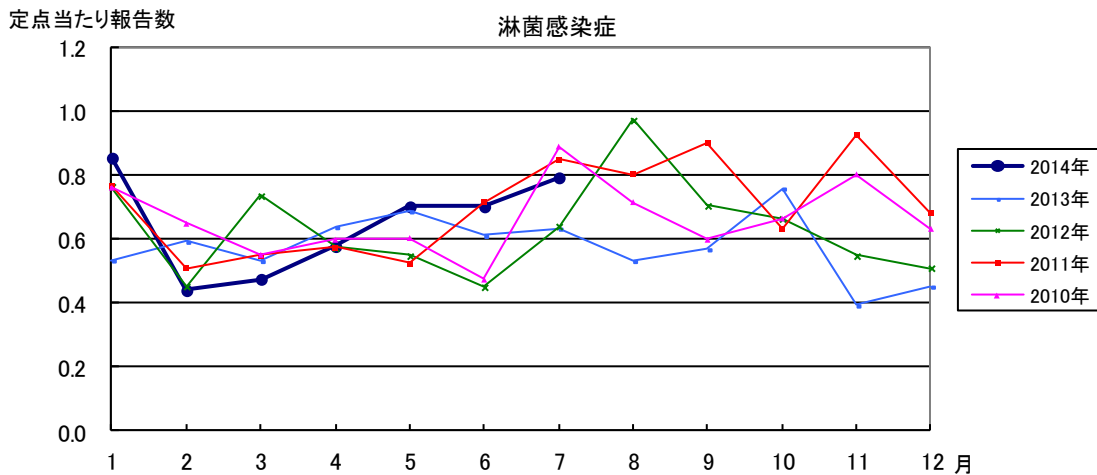












2014年 第31週		保健所別、年齢層別報告患者数(男女合計)															No.1	
		野田	柏市	松戸	市川	船橋市	習志野	千葉市	印旛	香取	海浜	山武	長生	夷隅	安房	君津	市原	合計
小児科定点数		4	9	15	9	11	10	18	16	3	4	6	4	3	4	8	7	131
RSウイルス感染症	～5ヶ月			1														1
	～11ヶ月			2	1	2		4					1					10
	1歳				1	1		1					1					4
	2歳							1										1
	3歳												1					1
	4歳																	
	5歳																	
	6歳																	
	7歳																	
	8歳																	
9歳																		
10～14歳																		
15～19歳																		
20歳以上																		
合計				3	2	3		6					3					17
咽頭結膜熱	～5ヶ月																	
	～11ヶ月																	
	1歳	1	1	2			2	1	1									8
	2歳				1	2		2								1		6
	3歳		2	1	3	1	2	2							1		12	
	4歳	1			3	4		2									10	
	5歳	1			5	1											7	
	6歳	1		1	2	1											5	
	7歳			1				2									3	
	8歳																	
9歳								1									1	
10～14歳																1	1	
15～19歳																		
20歳以上							1		1									2
合計		4	3	5	14	9	4	10	2	1						3		55
A群溶血性レンサ球菌咽頭炎	～5ヶ月																	
	～11ヶ月																	
	1歳			1				1	2							1		5
	2歳		2	4	1	3		1	1				1					13
	3歳			2		2		1	1	1			1			1		9
	4歳		2	6	1	6		1	4		1		4			4		29
	5歳		1	3		5		1	5		1		1	1		1	1	20
	6歳			1		6		3	2		1					1		14
	7歳		2			1		1	4	1	3			1				14
	8歳			1		1			2									4
9歳		1		1		2		2					1				7	
10～14歳		3	1		3		4	3	2								16	
15～19歳		1					1	3									5	
20歳以上		2		1			3					1	5				12	
合計		1	13	19	4	27	2	17	29	4	6	1	12	3		8	2	148
感染性胃腸炎	～5ヶ月			1					5									6
	～11ヶ月		3	8	3	1	1	8	5		1				1	2	2	35
	1歳		1	13	7	1	4	7	5		3	1				2	4	48
	2歳		2	8	3	3	2	10	2		1	1	1			1	6	40
	3歳	1		5	3	8	1	4	3		2							27
	4歳		2	6	2	5	1	4	4		2						1	27
	5歳		2	3	1	3		3	1		1	1			1	1	1	18
	6歳		2	1	1	1		2	1			1				1		10
	7歳		2	2	2	4	1	1	3		1	1			1			18
	8歳		3	1	3	2		1	2		2							14
9歳			3	1		1		1			1			1		1	9	
10～14歳		1	2	4	2		3	12		2					1	1	28	
15～19歳		2			1			2		1				1			7	
20歳以上		1	5	1	3	2		2	13	4	1	9	5		2	6	54	
合計		2	25	54	33	33	11	50	54	4	17	15	6		5	10	22	341

2014年 第31週		保健所別、年齢層別報告患者数(男女合計)															No.2	
		野田	柏市	松戸	市川	船橋市	習志野	千葉市	印旛	香取	海匝	山武	長生	夷隅	安房	君津	市原	合計
小児科定点数		4	9	15	9	11	10	18	16	3	4	6	4	3	4	8	7	131
水痘	~5ヶ月 ~11ヶ月					1	1	1									1	4
	1歳			2		1			2							1	1	7
	2歳				1	3	1	2	2									9
	3歳		1	2		2	4		1		1						1	12
	4歳			8		1	4	1	1								1	16
	5歳			5	1				1									7
	6歳			3										1				4
	7歳			1			1		2									4
	8歳			1														1
	9歳																	
	10~14歳																	
15~19歳																		
20歳以上																		
合計		1	23	4	6	12	4	7		1			1		1	4	64	
手足口病	~5ヶ月 ~11ヶ月		1	3			3	1	1									9
	1歳		1	12	1	3	4	6	3		1	1				3	1	36
	2歳		2	6		3	1	2	2							2		18
	3歳		5	7	1	1	1	1	1			2				1		20
	4歳		3	2	2	1	1	1	1		1					1		13
	5歳		1	4			2	1										8
	6歳		2	3				1	1									7
	7歳																	
	8歳				1												2	3
	9歳																	
	10~14歳		1		1				1								1	4
15~19歳																		
20歳以上																		
合計		16	38	5	8	12	13	10		2	3				10	1	118	
伝染性紅斑	~5ヶ月 ~11ヶ月							1										1
	1歳							1										1
	2歳		1															1
	3歳		2			1	1	3	1									8
	4歳		1	1		3		1										6
	5歳		1	2		1		1	2		1							8
	6歳		2				1	3		1								7
	7歳							1										2
	8歳					1									1		1	3
	9歳																	
	10~14歳																	
15~19歳																		
20歳以上															1		1	
合計		7	3		6	2	11	3		2					2	2	38	
突発性発しん	~5ヶ月 ~11ヶ月			1														1
	1歳		3	3	2	7	2	8	3		1		2		1	1		33
	2歳		1	4	4	2	1	3	5	2		2				1	3	28
	3歳			1		4	2	4	1									12
	4歳															1		1
	5歳																	
	6歳																	
	7歳																	
	8歳																	
	9歳																	
	10~14歳																	
15~19歳																		
20歳以上																		
合計		4	9	6	13	5	15	9	2	1	2	2	2	1	3	3	75	

2014年 第31週		保健所別、年齢層別報告患者数(男女合計)															No.3	
		野田	柏市	松戸	市川	船橋市	習志野	千葉市	印旛	香取	海浜	山武	長生	夷隅	安房	君津	市原	合計
小児科定点数		4	9	15	9	11	10	18	16	3	4	6	4	3	4	8	7	131
百日咳	～5ヶ月 ～11ヶ月 1歳																	
	2歳 3歳 4歳																	
	5歳 6歳 7歳																	
	8歳 9歳 10～14歳																	
	15～19歳 20歳以上																1	
	合計																1	
	ヘルパンギーナ	～5ヶ月 ～11ヶ月 1歳			1				1									
	2歳		4	7	1	9	5	7	3		1	2	1			2	3	45
	3歳	1	26	19	8	23	16	41	33		5	2	1	1	3	3	3	185
	4歳		18	28	6	18	10	42	28		7				4	4	7	172
	5歳		7	8	4	9	4	28	7	2	5	3	1		4	4	1	87
	6歳	1	6	7	8	6	7	9	8		5		2	4		2	3	68
	7歳		2	3	4	9	7	11	7	1	2		1			1	1	49
	8歳		3	2	2	2	2	6	2		1							20
	9歳		1	2	2	2	2	3	1		1					1		13
	10～14歳		2	1				1	2		1						1	8
	15～19歳					1		1										2
	20歳以上		1		1					2						1		5
	合計	2	71	80	36	79	54	152	92	5	28	7	7	5	14	18	18	668
流行性耳下腺炎	～5ヶ月 ～11ヶ月 1歳																	
	2歳									1						1		2
	3歳		2	2			1	1										6
	4歳		1	2			1		3			1						8
	5歳		5	4			1		1			1				1		13
	6歳	1	7	5			2									3		18
	7歳	1	3	1			2			3						1	1	12
	8歳			1		1			2								1	5
9歳		1			1			1	1								4	
10～14歳			1				2								1	1	5	
15～19歳		1				4	1								1		7	
20歳以上												1					1	
	合計	2	20	16		2	11	6	5	5		4			1	7	3	82

2014年 第31週

保健所別、年齢層別報告患者数(男女合計)

No.4

		野	柏	松	市	船	習	千	印	香	海	山	長	夷	安	君	市	合	
		田	市	戸	川	橋	志	葉	旛	取	匝	武	生	隅	房	津	原	計	
インフル定点数		7	14	24	14	17	16	28	24	5	7	9	7	5	7	13	11	208	
インフル エンザ	～5ヶ月 ～11ヶ月 1歳																		
	2歳 3歳 4歳																		
	5歳 6歳 7歳																		
	8歳 9歳																		
	10～14歳																		
	15～19歳																		
	20～29歳																		
	30～39歳																		
	40～49歳														1				1
	50～59歳																		
	60～69歳																		
	70～79歳 80歳以上 合計														1				1
	眼科定点数		1	2	5	3	3	3	4	4		1	1	1		1	2	2	33
急性出 血性 結 膜 炎	～5ヶ月 ～11ヶ月 1歳																		
	2歳 3歳 4歳																		
	5歳 6歳 7歳																		
	8歳 9歳																		
	10～14歳																		
	15～19歳																		
	20～29歳																		
	30～39歳																		
	40～49歳																		
	50～59歳																		
	60～69歳																		
	70歳以上 合計																		
	流行性 角 結 膜 炎	～5ヶ月 ～11ヶ月 1歳																	
2歳 3歳 4歳																			
5歳 6歳 7歳							1											1	
8歳 9歳																			
10～14歳																			
15～19歳																			
20～29歳																	1	1	
30～39歳															2	1		3	
40～49歳																			
50～59歳								1											1
60～69歳								1									1		2
70歳以上 合計								2									2	3	10

2014年 7月 保健所別、年齢層別報告患者数(男女合計)

No. 1

		野田	柏市	松戸市	市川	船橋市	習志野	千葉市	印旛	香取	海浜	山武	長生	夷隅	安房	君津	市原	合計	
定点数		1	3	6	4	4	3	7	5	1	1	2	1	1	1	2	2	44	
性器クラミジア感染症	0歳																		
	1～4歳																		
	5～9歳																		
	10～14歳																		
	15～19歳				2		1	1								1	1	6	
	20～24歳		1	2	2	4	1	5	4		2				1			2	24
	25～29歳			3	1	1	3	3	2										13
	30～34歳			1		1	2	1								1			6
	35～39歳			1	1			2	1	1		1							7
	40～44歳			1				3	1										5
	45～49歳							1					1						2
	50～54歳				1	1		1											3
	55～59歳																		
60～64歳																			
65～69歳																			
70歳以上																			
合計		1	10	5	7	7	17	8	1	2	1	1	1	1	2	3	66		
性器ヘルペスウイルス感染症	0歳																		
	1～4歳																		
	5～9歳																		
	10～14歳																		
	15～19歳																		
	20～24歳			1	2			1	1										5
	25～29歳	1		3		1			1										6
	30～34歳			1			1	2						1		1			6
	35～39歳	1		3				3											7
	40～44歳							1										1	2
	45～49歳		1	2		1													4
	50～54歳											1							1
	55～59歳																		
60～64歳			1				1	1										3	
65～69歳																			
70歳以上			1	1	1		1	1										5	
合計	2	1	12	3	3	1	9	4			1		1		1	1	39		
尖圭コンジローマ	0歳																		
	1～4歳																		
	5～9歳																		
	10～14歳																		
	15～19歳								1										1
	20～24歳			1															1
	25～29歳							2											2
	30～34歳					1		2	2							1			6
	35～39歳							1											1
	40～44歳			1															1
	45～49歳							2											2
	50～54歳																		
	55～59歳			1				1								1			3
60～64歳																			
65～69歳																			
70歳以上																			
合計			3		1		8	3							2		17		

2014年 7月 保健所別, 年齢層別報告患者数(男女合計)

No. 2

		野	柏	松	市	船	習	千	印	香	海	山	長	夷	安	君	市	合	
		田	市	戸	川	橋	志	葉	旛	取	匝	武	生	隅	房	津	原	計	
定点数		1	3	6	4	4	3	7	5	1	1	2	1	1	1	2	2	44	
淋菌感染症	0歳																		
	1～4歳																		
	5～9歳																		
	10～14歳																		
	15～19歳																		
	20～24歳							1							1				2
	25～29歳		1	1	1			1	4	2	1								11
	30～34歳							1											1
	35～39歳				1	1					2	1		1					6
	40～44歳						1		4	2									7
	45～49歳			1							1								2
	50～54歳						1		1	2									4
	55～59歳									1									1
60～64歳																			
65～69歳																			
70歳以上										1								1	
合計		1	3	2	2	2	3	9	11	2		1		1				35	
非クラミジア性非淋菌性尿道炎	0歳																		
	1～4歳																		
	5～9歳																		
	10～14歳																		
	15～19歳																		
	20～24歳						1	3				2	1					7	
	25～29歳			1	1		1	6	1	1		1	1					13	
	30～34歳			2		1		3		3			2					11	
	35～39歳			1				2	1	2		2	1					9	
	40～44歳			2				3	3			3						11	
	45～49歳							3	2	1								6	
	50～54歳							2	3					1				6	
	55～59歳							1	2									3	
60～64歳							1										1		
65～69歳							2										2		
70歳以上							1	1									2		
合計			6	1	2	1	27	13	7		8	5	1				71		

2014年 7月 保健所別、年齢層別報告患者数(男)

No. 1

		野田	柏市	松戸	市川	船橋市	習志野	千葉市	印旛	香取	海匝	山武	長生	夷隅	安房	君津	市原	合計	
定点数		1	3	6	4	4	3	7	5	1	1	2	1	1	1	2	2	44	
性器クラミジア感染症	0歳																		
	1～4歳																		
	5～9歳																		
	10～14歳																		
	15～19歳				2													2	
	20～24歳			1	1										1				3
	25～29歳			2			1	3	1										7
	30～34歳			1															1
	35～39歳			1	1				2		1		1						6
	40～44歳			1					2										3
	45～49歳													1					1
	50～54歳				1	1		1											3
	55～59歳																		
60～64歳																			
65～69歳																			
70歳以上																			
合計			8	3	1	1	8	1	1		1	1	1					26	
性器ヘルペスウイルス感染症	0歳																		
	1～4歳																		
	5～9歳																		
	10～14歳																		
	15～19歳																		
	20～24歳					1												1	
	25～29歳	1																1	
	30～34歳																		
	35～39歳	1		2				1											4
	40～44歳							1											1
	45～49歳				1														1
	50～54歳											1							1
	55～59歳																		
60～64歳																			
65～69歳																			
70歳以上								1										1	
合計	2		3	1			3				1							10	
尖圭コンジローマ	0歳																		
	1～4歳																		
	5～9歳																		
	10～14歳																		
	15～19歳																		
	20～24歳																		
	25～29歳							2										2	
	30～34歳							2										2	
	35～39歳							1										1	
	40～44歳				1													1	
	45～49歳							1										1	
	50～54歳																		
	55～59歳							1										1	
60～64歳																			
65～69歳																			
70歳以上																			
合計			1				7											8	

2014年 7月 保健所別、年齢層別報告患者数(男)

No. 2

		野田	柏市	松戸市	市川	船橋市	習志野	千葉市	印旛	香取	海浜	山武	長生	夷隅	安房	君津	市原	合計	
定点数		1	3	6	4	4	3	7	5	1	1	2	1	1	1	2	2	44	
淋菌感染症	0歳																		
	1～4歳																		
	5～9歳																		
	10～14歳																		
	15～19歳																		
	20～24歳														1				1
	25～29歳		1	1	1		1	4	2	1									11
	30～34歳						1												1
	35～39歳			1	1				1	1		1							5
	40～44歳					1		3	1										5
	45～49歳			1					1										2
	50～54歳					1		1	2										4
	55～59歳								1										1
60～64歳																			
65～69歳																			
70歳以上									1									1	
合計		1	3	2	2	2	8	9	2		1		1					31	
非クラミジア性非淋菌性尿道炎	0歳																		
	1～4歳																		
	5～9歳																		
	10～14歳																		
	15～19歳																		
	20～24歳					1		2			2	1						6	
	25～29歳			1	1			5	1	1	1	1						11	
	30～34歳			2		1		3		3			2					11	
	35～39歳			1				2	1	2		2	1					9	
	40～44歳			2				3	2		3							10	
	45～49歳							3	2	1								6	
	50～54歳							2	3					1				6	
	55～59歳							1	2									3	
60～64歳							1										1		
65～69歳							2										2		
70歳以上							1	1									2		
合計			6	1	2		25	12	7		8	5	1					67	

2014年 7月 保健所別、年齢層別報告患者数(女)

No. 1

		野田	柏市	松戸市	市川	船橋市	習志野	千葉市	印旛	香取	海匠	山武	長生	夷隅	安房	君津	市原	合計	
定点数		1	3	6	4	4	3	7	5	1	1	2	1	1	1	2	2	44	
性器クラミジア感染症	0歳																		
	1～4歳																		
	5～9歳																		
	10～14歳																		
	15～19歳						1	1								1	1	4	
	20～24歳		1	1	1	4	1	5	4		2							2	21
	25～29歳			1	1	1	2		1										6
	30～34歳					1	2	1								1			5
	35～39歳								1										1
	40～44歳								1	1									2
	45～49歳								1										1
	50～54歳																		
	55～59歳																		
60～64歳																			
65～69歳																			
70歳以上																			
合計		1	2	2	6	6	9	7		2						2	3	40	
性器ヘルペスウイルス感染症	0歳																		
	1～4歳																		
	5～9歳																		
	10～14歳																		
	15～19歳																		
	20～24歳			1	1			1	1										4
	25～29歳			3		1			1										5
	30～34歳			1			1	2					1		1				6
	35～39歳			1				2											3
	40～44歳																	1	1
	45～49歳		1	1		1													3
	50～54歳																		
	55～59歳								1	1									3
60～64歳			1					1	1										
65～69歳																			
70歳以上		1	1	1				1											4
合計		1	9	2	3	1	6	4					1		1	1		29	
尖圭コンジローマ	0歳																		
	1～4歳																		
	5～9歳																		
	10～14歳																		
	15～19歳								1										1
	20～24歳			1															1
	25～29歳																		
	30～34歳					1			2							1			4
	35～39歳																		
	40～44歳																		
	45～49歳								1										1
	50～54歳																		
	55～59歳			1												1			2
60～64歳																			
65～69歳																			
70歳以上																			
合計			2		1		1	3							2			9	

2014年 7月 保健所別, 年齢層別報告患者数(女)

No. 2

		野	柏	松	市	船	習	千	印	香	海	山	長	夷	安	君	市	合			
		田	市	戸	川	橋	志	葉	旛	取	匝	武	生	隅	房	津	原	計			
定点数		1	3	6	4	4	3	7	5	1	1	2	1	1	1	2	2	44			
淋菌感染症	0歳																				
	1～4歳																				
	5～9歳																				
	10～14歳																				
	15～19歳																				
	20～24歳							1											1		
	25～29歳																				
	30～34歳																				
	35～39歳										1									1	
	40～44歳								1	1										2	
	45～49歳																				
	50～54歳																				
	55～59歳																				
	60～64歳																				
65～69歳																					
70歳以上																					
合計							1	1	2										4		
非クラミジア性非淋菌性尿道炎	0歳																				
	1～4歳																				
	5～9歳																				
	10～14歳																				
	15～19歳																				
	20～24歳								1											1	
	25～29歳							1	1											2	
	30～34歳																				
	35～39歳																				
	40～44歳										1										1
	45～49歳																				
	50～54歳																				
	55～59歳																				
	60～64歳																				
65～69歳																					
70歳以上																					
合計							1	2	1										4		

※ 千葉県の感染症情報は、千葉県感染症情報センターのホームページを御覧ください。

URL. <http://www.pref.chiba.lg.jp/eiken/c-idsc/index.html>

※ 全国の感染症情報(IDWR)は、国立感染症研究所感染症疫学センターのホームページを御覧ください。

URL. <http://www.nih.go.jp/niid/ja/from-idsc.html>

千葉県結核・感染症週報 2014年 第31週

(2014年7月分月報含む)

発行 千葉県衛生研究所
千葉県健康福祉部
千葉県医師会
事務局 千葉県衛生研究所感染疫学研究室内
千葉県感染症情報センター
〒260-8715 千葉市中央区仁戸名町 666-2
TEL. 043(266)6723 FAX. 043(265)5544

本週報は、感染症の予防及び感染症の患者に対する医療に関する法律に基づくものであり、千葉県内の医療従事者、定点医療機関、県及び千葉市保健所の皆様の御協力を得て、千葉県衛生研究所感染疫学研究室内千葉県感染症情報センターにおいて編集したものです。

また、本週報は速報性を重視しておりますので、今後の調査などの結果に応じて、若干の変更が生ずることがありますが、その場合には週報上にて訂正させていただきます。

なお、週報の内容について、学術的研究、あるいは公衆衛生活動にかかわる業務以外の目的においては、無断転載を禁じます。