

# Chiba Weekly Report

## 2014

— 第 35 週 —

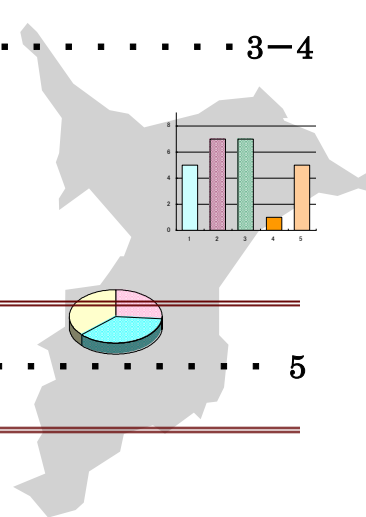
2014/8/25～8/31

### 千葉県結核・感染症週報

千葉県感染症天気図 . . . . . 2

**今週の注目疾患** . . . . . 3-4

RS ウイルス感染症



全数報告疾患集計表 . . . . . 5

#### 定点報告（五類感染症）

疾病別グラフ . . . . . 6-9

〈男女合計〉

RS ウイルス感染症・咽頭結膜熱・A 群溶血性レンサ球菌咽頭炎・感染性胃腸炎  
水痘・手足口病・伝染性紅斑・突発性発しん・百日咳・ヘルパンギーナ  
流行性耳下腺炎・インフルエンザ・急性出血性結膜炎・流行性角結膜炎

疾患別・保健所別・年齢階級別集計表 . . . . . 10-13

〈男女合計〉

RS ウイルス感染症・咽頭結膜熱・A 群溶血性レンサ球菌咽頭炎・感染性胃腸炎  
水痘・手足口病・伝染性紅斑・突発性発しん・百日咳・ヘルパンギーナ  
流行性耳下腺炎・インフルエンザ・急性出血性結膜炎・流行性角結膜炎

定点把握対象の五類感染症

千葉県感染症天気図

今週の患者発生は？(前週と比べて)

上段は定点当たり患者数

2014年 第35週

下段は報告患者数

定点	疾病名	流行状況	コメント	今週	1週前	2週前	3週前
小児科	RSウイルス感染症		千葉市(0.6)	0.17 22	0.12 16	0.09 11	0.11 15
	咽頭結膜熱		野田(1.5)、君津(1.3)	0.23 30	0.25 33	0.17 21	0.37 48
	A群溶血性レンサ球菌咽頭炎			0.71 93	0.75 97	0.62 77	1.09 143
	感染性胃腸炎		海匝(4.8)、山武(4.3)、印旛(4.2)	2.48 325	2.75 358	1.59 199	2.67 350
	水痘			0.22 29	0.59 77	0.26 33	0.59 77
	手足口病		松戸(2.3)、海匝(2.0)、山武(2.0)	0.85 111	0.69 90	0.74 93	1.04 136
	伝染性紅斑			0.18 23	0.27 35	0.09 11	0.28 37
	突発性発しん			0.56 74	0.53 69	0.40 50	0.61 80
	百日咳			0.02 2	0.00 0	0.06 7	0.01 1
	ヘルパンギーナ			1.47 193	2.04 265	2.21 276	4.09 536
	流行性耳下腺炎		柏市(2.0)	0.50 65	0.53 69	0.49 61	0.60 79
	インフルエンザ	インフルエンザ		0.00 0	0.01 3	0.01 2	0.00 0
眼科	急性出血性結膜炎			0.03 1	0.00 0	0.00 0	0.00 0
	流行性角結膜炎		安房(4.0)	0.76 25	0.79 26	0.53 17	0.61 19
基幹病院	クラミジア肺炎(オウム病を除く)			0.00 0	0.00 0	0.00 0	0.00 0
	細菌性髄膜炎			0.00 0	0.00 0	0.00 0	0.11 1
	マイコプラズマ肺炎		5歳未満1例	0.11 1	0.44 4	0.22 2	0.22 2
	無菌性髄膜炎		20代1例、40代1例	0.22 2	0.22 2	0.11 1	0.22 2
	感染性胃腸炎(ロタウイルス)			0.00 0	0.00 0	0.00 0	0.00 0
全数	風しん	週別報告数(診断日)		0	0	0	0
	麻しん	週別報告数(診断日)		0	0	0	0

備考

増加 やや増加 変化なし やや減少 減少

今週の報告定点数 小児科定点 131 インフルエンザ定点 208  
眼科定点 33 基幹病院定点 9

「定点当りの患者数」とは報告患者数/報告定点数。

※全数の報告患者数の項目は、診断日と報告日が異なるため、数字が変動することがあります。

### 【今週の注目疾患】

#### RSウイルス感染症

2014年35週の県全体の定点当たりの患者報告数は0.17となった。例年増加が見られる時期となっており今後の流行状況に注意が必要である(図1)。なお保健所別の定点当たりの患者報告数は、千葉市(0.61)、印旛(0.38)が多くなっている(図2)。

2008年～2014年35週の千葉県のRSウイルス感染症の発生状況をまとめた。

定点当たり患者報告数をインフルエンザの定点当たり患者報告数と共に図3に示す。この図のインフルエンザの患者報告数は目盛が大きくなっている。RSウイルス感染症の定点当たり患者報告数のピークが2012年以降大きくなっているのは、2011年10月17日にRSV抗原検査の保険適用が拡大されたためだと考えられる<sup>1)</sup>。

性別では、8782例中男性5007例(57.0%)、女性3775例(43.0%)だった(表2)。

年齢群別では、3歳以下が8782例中8215例(93.5%)を占める。年齢群別報告割合を図4、表3に示す。

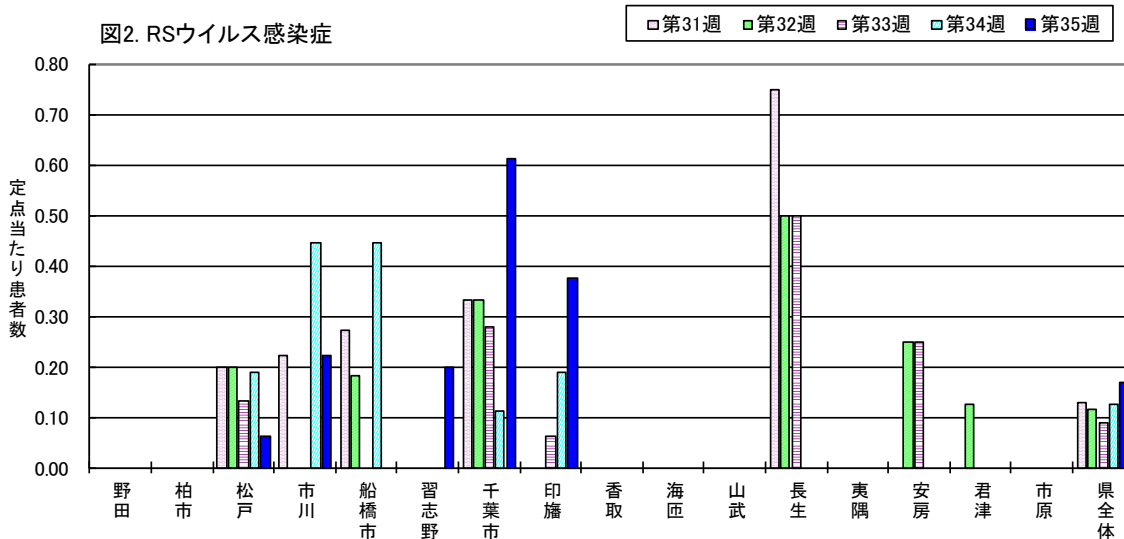
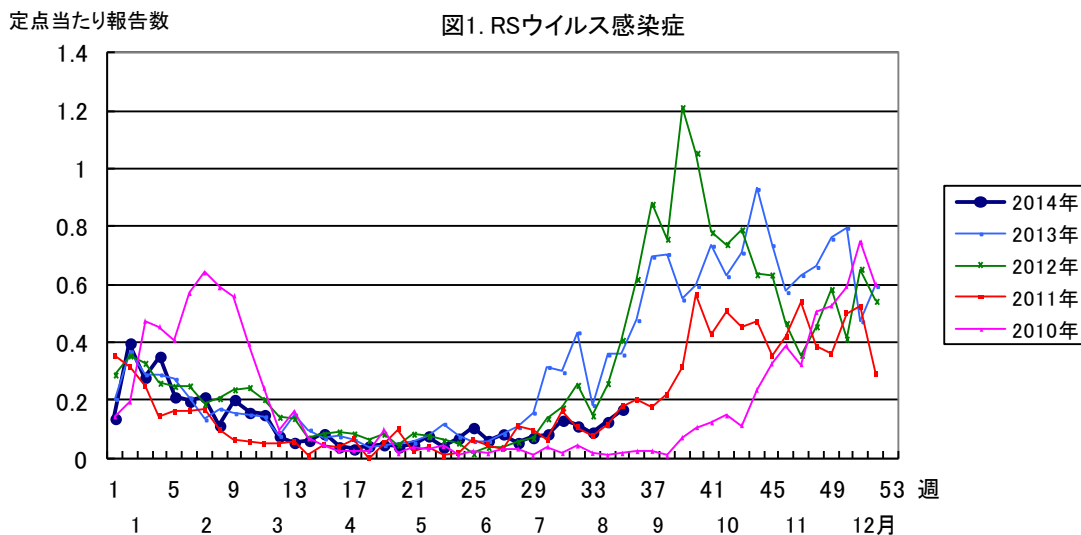


図3. 2008年～2014年35週千葉県におけるRSウイルス感染症・インフルエンザ  
定点当り患者報告数

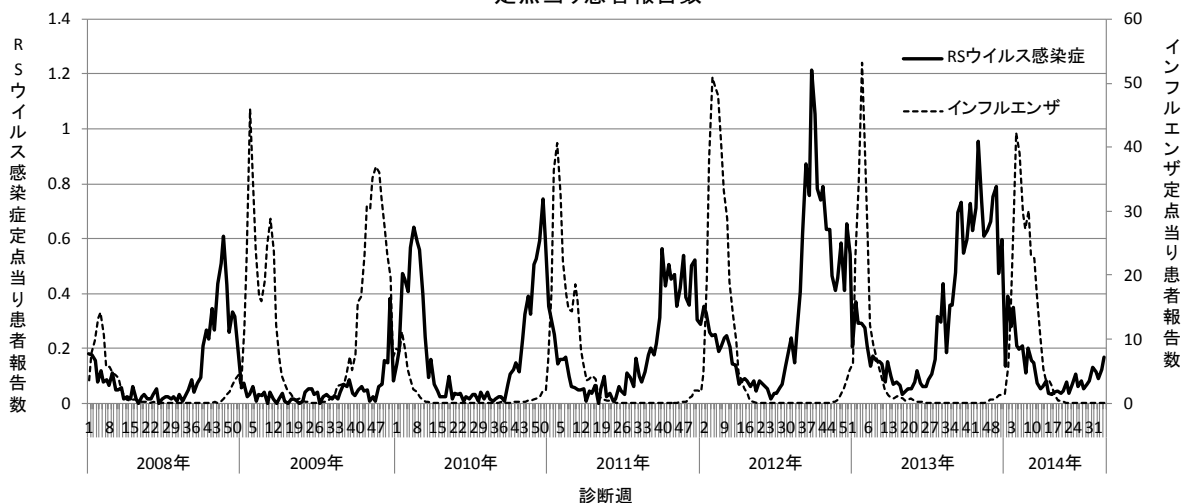


表2. 2008年～2014年35週千葉県におけるRSウイルス感染症性別報告数

性別	2008年		2009年		2010年		2011年		2012年		2013年		2014年		合計	
	報告数	%	報告数	%	報告数	%	報告数	%	報告数	%	報告数	%	報告数	%	報告数	%
男性	443	55.0	167	56.2	789	58.4	729	56.4	1277	57.4	1277	56.5	325	59.1	5007	57.0
女性	363	45.0	130	43.8	562	41.6	564	43.6	946	42.6	985	43.5	225	40.9	3775	43.0
合計	806	100.0	297	100.0	1351	100.0	1293	100.0	2223	100.0	2262	100.0	550	100.0	8782	100.0

図4. 2008年～2014年35週千葉県におけるRSウイルス感染症年齢群別報告割合 9894例

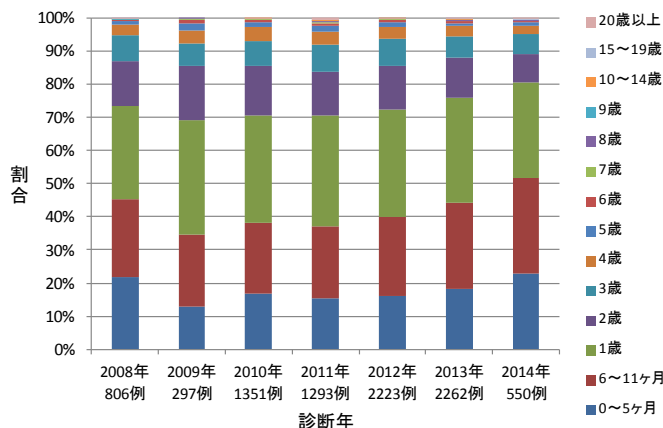


表3. 2008年～2014年35週千葉県におけるRSウイルス感染症年齢群別報告数

年齢群	2008年		2009年		2010年		2011年		2012年		2013年		2014年		合計	
	報告数	%	報告数	%	報告数	%	報告数	%	報告数	%	報告数	%	報告数	%	報告数	%
0～5ヶ月	175	21.7	38	12.8	227	16.8	197	15.2	361	16.2	415	18.3	125	22.7	1538	17.5
6～11ヶ月	189	23.4	65	21.9	287	21.2	283	21.9	527	23.7	587	26.0	160	29.1	2098	23.9
1歳	226	28.0	102	34.3	438	32.4	432	33.4	721	32.4	718	31.7	157	28.5	2794	31.8
2歳	111	13.8	49	16.5	202	15.0	172	13.3	288	13.0	270	11.9	48	8.7	1140	13.0
3歳	63	7.8	20	6.7	102	7.5	103	8.0	183	8.2	141	6.2	33	6.0	645	7.3
4歳	26	3.2	12	4.0	56	4.1	53	4.1	79	3.6	72	3.2	14	2.5	312	3.6
5歳	7	0.9	6	2.0	20	1.5	22	1.7	36	1.6	23	1.0	5	0.9	119	1.4
6歳	3	0.4	3	1.0	10	0.7	11	0.9	14	0.6	15	0.7	3	0.5	59	0.7
7歳	2	0.2	1	0.3	6	0.4	4	0.3	5	0.2	1	0.0	0	0.0	19	0.2
8歳	0	0.0	1	0.3	0	0.0	3	0.2	0	0.0	5	0.2	2	0.4	11	0.1
9歳	1	0.1	0	0.0	0	0.0	1	0.1	1	0.0	4	0.2	0	0.0	7	0.1
10～14歳	0	0.0	0	0.0	1	0.1	4	0.3	2	0.1	5	0.2	0	0.0	12	0.1
15～19歳	1	0.1	0	0.0	0	0.0	0	0.0	0	0.0	1	0.0	1	0.2	3	0.0
20歳以上	2	0.2	0	0.0	2	0.1	8	0.6	6	0.3	5	0.2	2	0.4	25	0.3
合計	806	100.0	297	100.0	1351	100.0	1293	100.0	2223	100.0	2262	100.0	550	100.0	8782	100.0

<参考>

1) 病原体検出情報 (IASR) Vol. 35 No. 6 (No. 412) 特集 RSウイルス感染症

<http://www.nih.go.jp/niid/ja/iasr-vol35/4735-iasr-412.html>

## 第35週全数報告疾患集計表

一類感染症	今週	累計(年)
エボラ出血熱	0	0
クリミア・コンゴ出血熱	0	0
痘そう	0	0
南米出血熱	0	0
ペスト	0	0
マールブルグ病	0	0
ラッサ熱	0	0

二類感染症	今週	累計(年)
急性灰白髄炎	0	0
結核	23	925
ジフテリア	0	0
重症急性呼吸器症候群(病原体がSARSコロナウイルスであるものに限る)	0	0
鳥インフルエンザ(H5N1)	0	0

三類感染症	今週	累計(年)
コレラ	0	0
細菌性赤痢	0	6
腸管出血性大腸菌感染症	6	151
腸チフス	0	0
パラチフス	0	1

四類感染症(その1)	今週	累計(年)
E型肝炎	0	9
ウエストナイル熱(ウエストナイル脳炎を含む)	0	0
A型肝炎	0	9
エキノコックス症	0	0
黄熱	0	0
オウム病	0	1
オムスク出血熱	0	0
回帰熱	0	0
キャサヌル森林病	0	0
Q熱	0	0
狂犬病	0	0
コクシジオイデス症	0	1
サル痘	0	0
重症熱性血小板減少症候群(SFTS)	0	0
腎症候性出血熱	0	0
西部ウマ脳炎	0	0
ダニ媒介脳炎	0	0
炭疽	0	0
チクングニア熱	0	1
つつが虫病	0	3
デング熱	0	6
東部ウマ脳炎	0	0
鳥インフルエンザ(H5N1及びH7N9を除く)	0	0
ニパウイルス感染症	0	0
日本紅斑熱	1	1

四類感染症(その2)	今週	累計(年)
日本脳炎	0	0
ハンタウイルス肺症候群	0	0
Bウイルス病	0	0
鼻疽	0	0
ブルセラ症	0	0
ベネズエラウマ脳炎	0	0
ヘンドラウイルス感染症	0	0
発しんチフス	0	0
ボツリヌス症	0	0
マラリア	0	1
野兔病	0	0
ライム病	0	1
リッサウイルス感染症	0	0
リフトバレー熱	0	0
類鼻疽	0	0
レジオネラ症	0	42
レプトスピラ症	0	0
ロッキー山紅斑熱	0	0

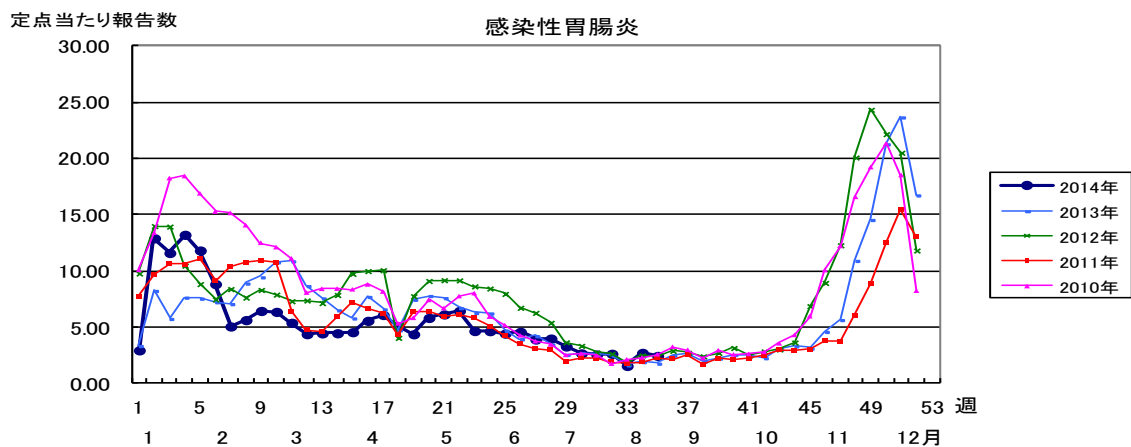
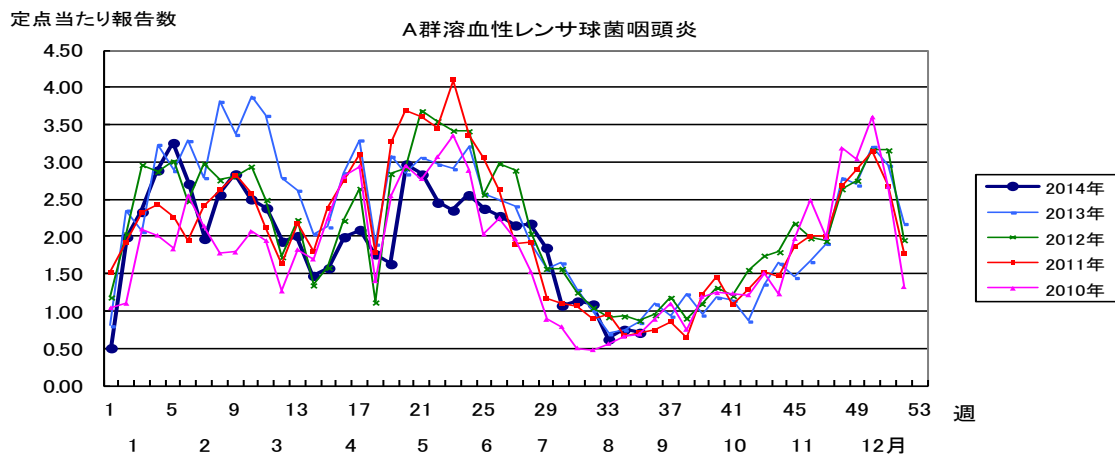
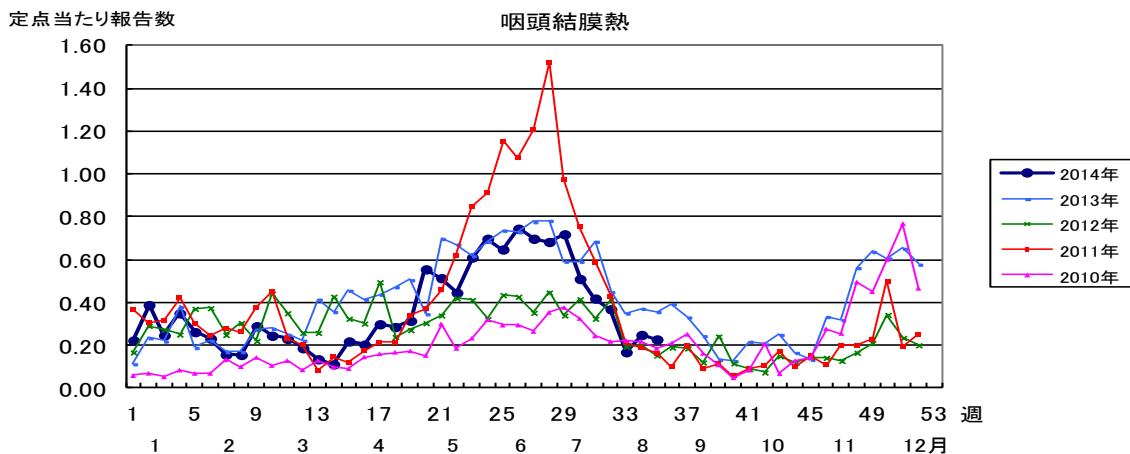
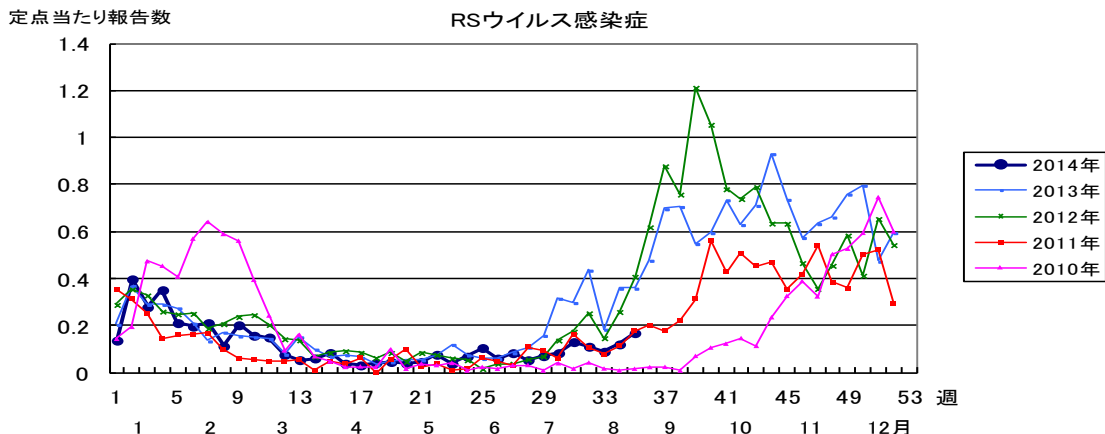
五類感染症(全数)	今週	累計(年)
アメーバ赤痢	0	26
ウイルス性肝炎(E型肝炎及びA型肝炎を除く)	0	3
急性脳炎(ウエストナイル脳炎、西部ウマ脳炎、ダニ媒介脳炎、東部ウマ脳炎、日本脳炎、ベネズエラウマ脳炎及びリフトバレー熱を除く)	0	33
クリプトスポリジウム症	0	0
クロイツフェルト・ヤコブ病	0	6
劇症型溶血性レンサ球菌感染症	0	4
後天性免疫不全症候群	2	44
ジアルジア症	0	1
侵襲性インフルエンザ菌感染症	0	6
侵襲性髄膜炎菌感染症	0	1
侵襲性肺炎球菌感染症	1	37
先天性風しん症候群	0	0
梅毒	2	50
破傷風	0	4
バンコマイシン耐性黄色ブドウ球菌感染症	0	0
バンコマイシン耐性腸球菌感染症	0	0
風しん	0	13
麻しん	0	25

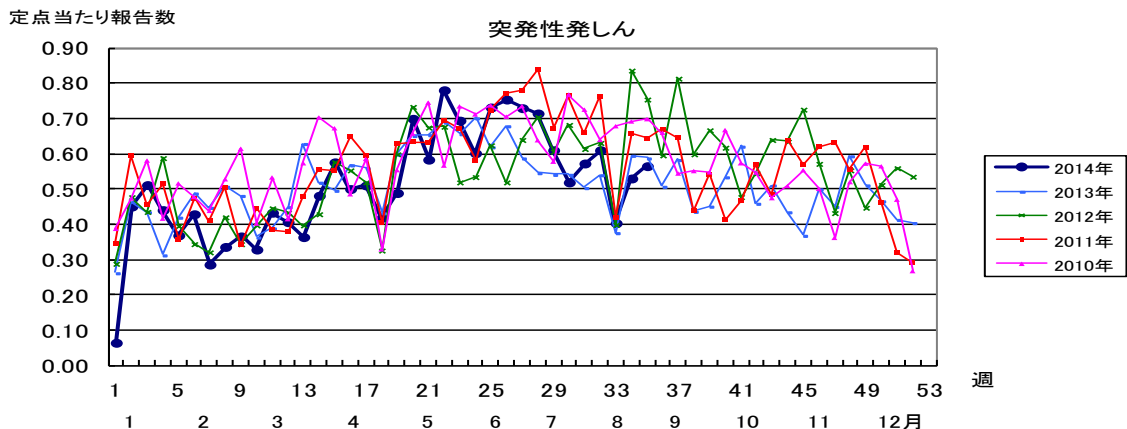
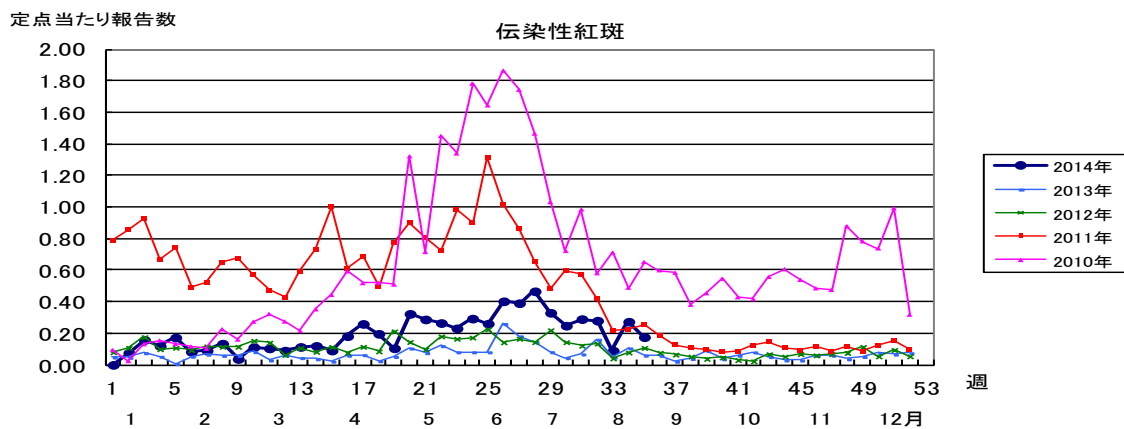
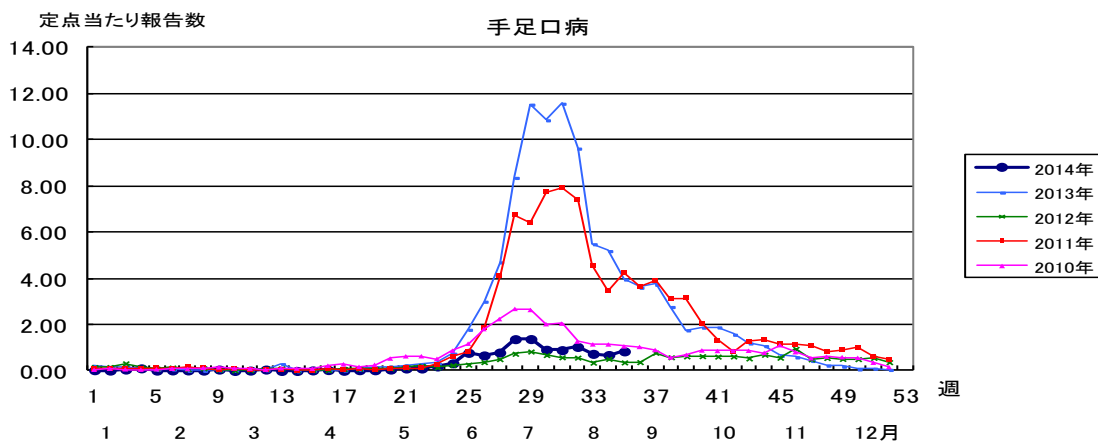
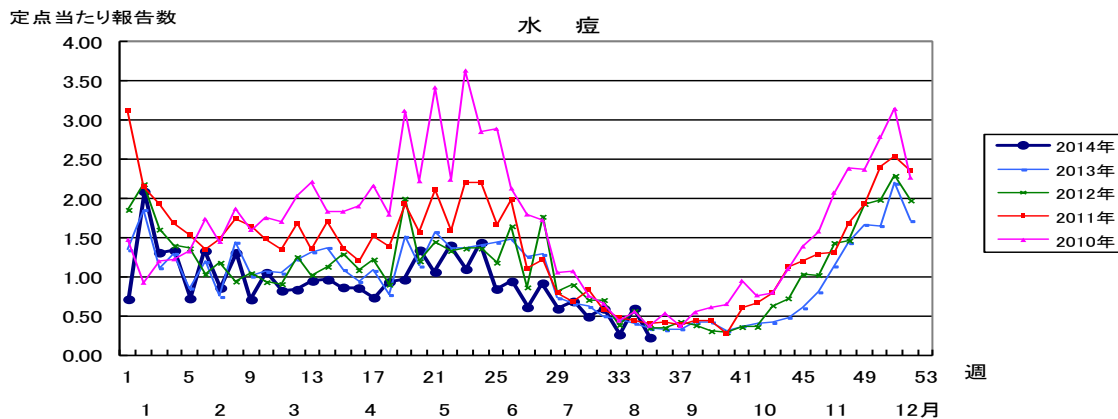
  

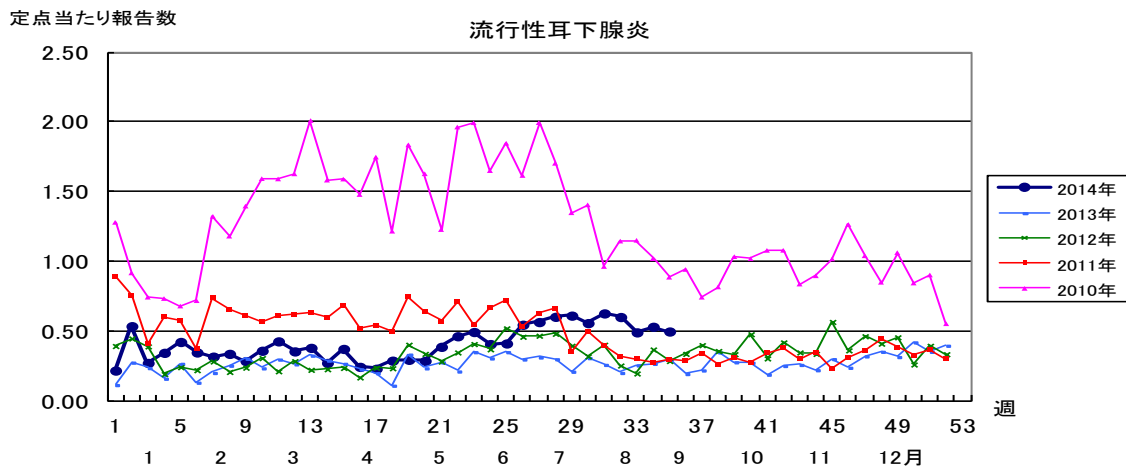
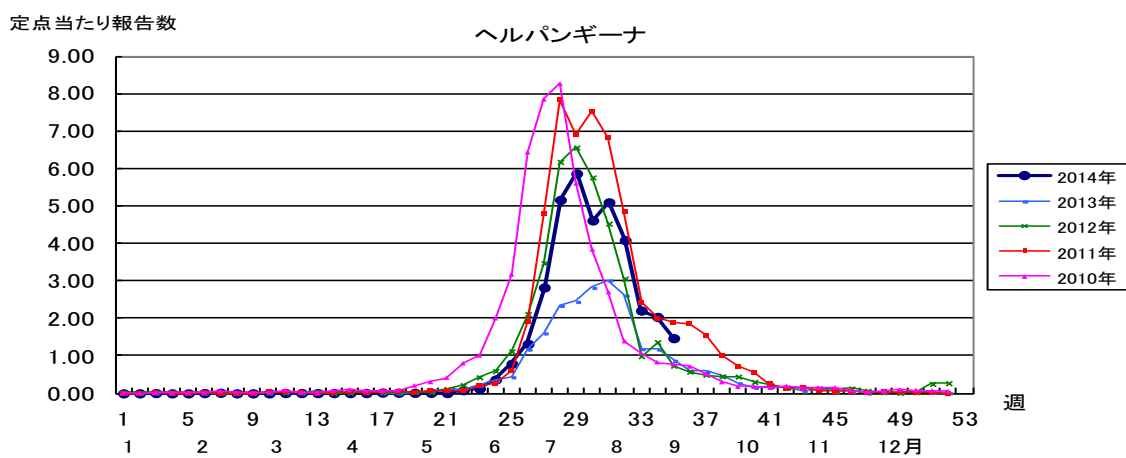
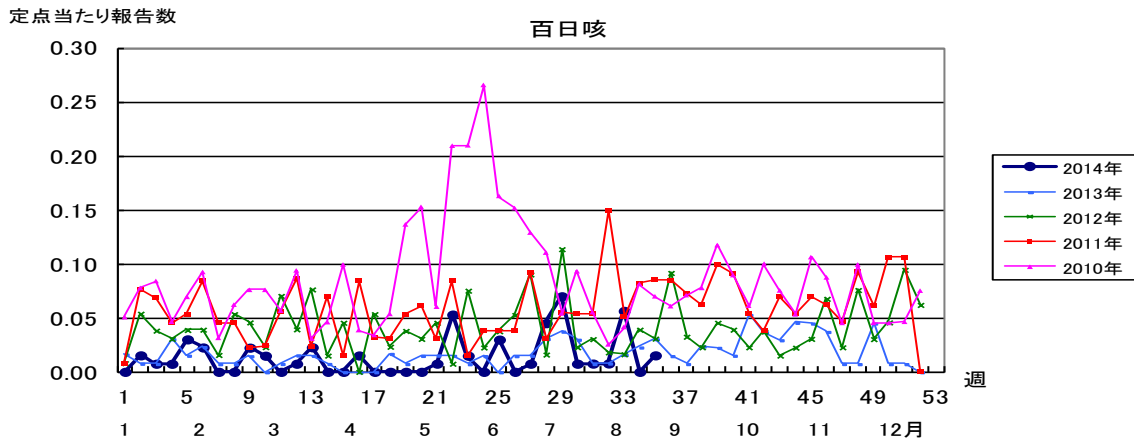
新型インフルエンザ等感染症	今週	累計(年)
新型インフルエンザ	0	0
再興型インフルエンザ	0	0

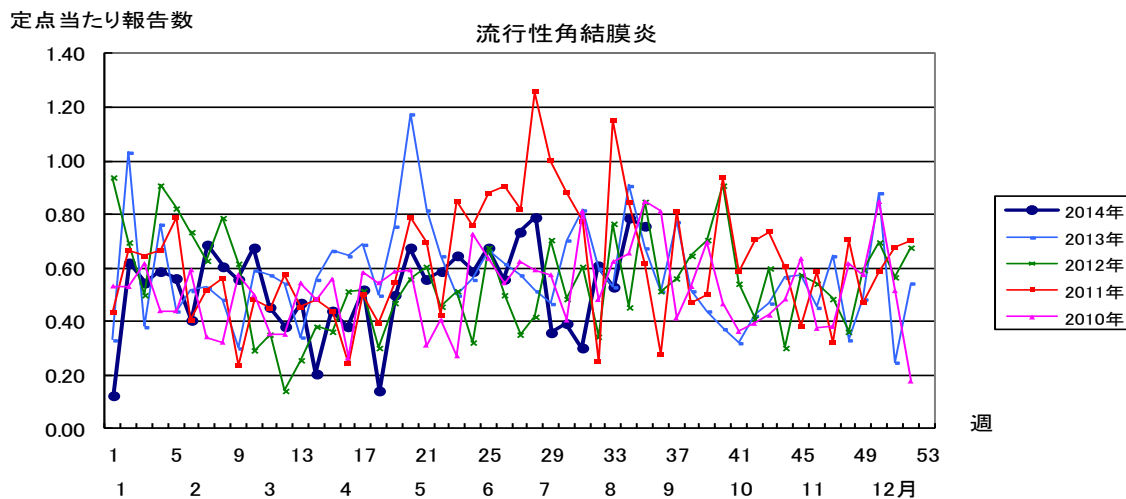
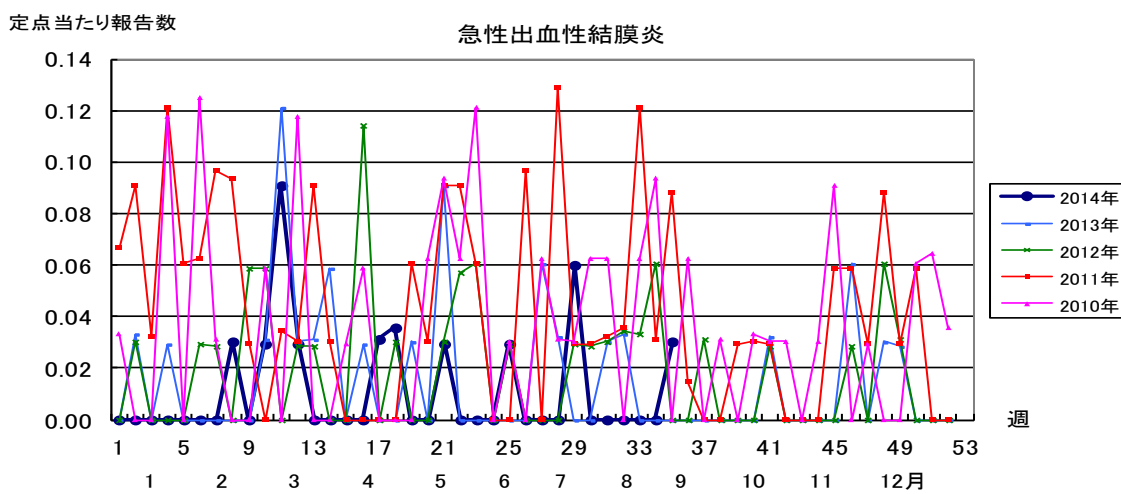
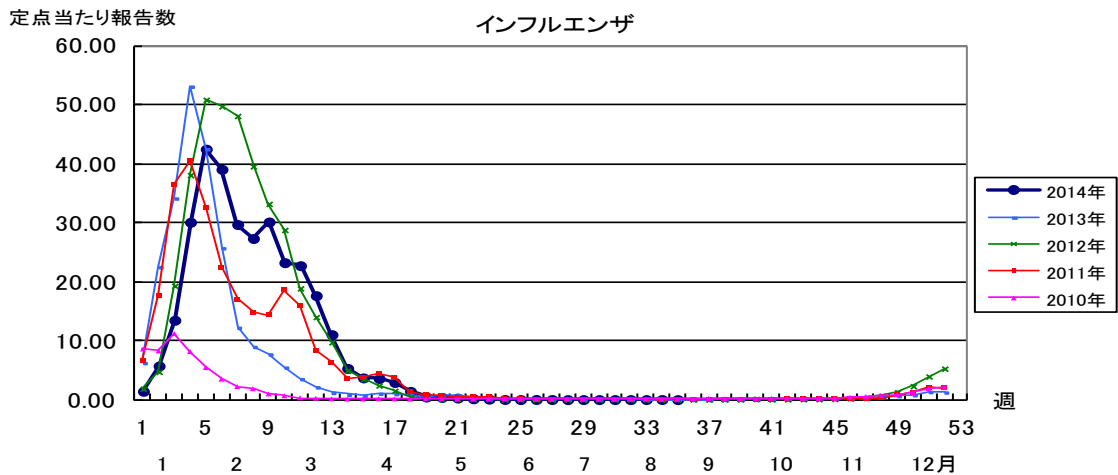
指定感染症	今週	累計(年)
中東呼吸器症候群(MERS)	0	0
鳥インフルエンザ(H7N9)	0	0











2014年 第35週		保健所別、年齢層別報告患者数(男女合計)															No.1	
		野田	柏市	松戸	市川	船橋市	習志野	千葉市	印旛	香取	海匝	山武	長生	夷隅	安房	君津	市原	合計
小児科定点数		4	9	16	9	10	10	18	16	3	4	6	4	3	4	8	7	131
RSウイルス感染症	～5ヶ月							1	3									4
	～11ヶ月						1	2	1									4
	1歳				2		1	6	1									10
	2歳							1										1
	3歳			1				1										2
	4歳								1									1
	5歳																	
	6歳																	
	7歳																	
	8歳																	
	9歳																	
10～14歳																		
15～19歳																		
20歳以上																		
合計				1	2		2	11	6									22
咽頭結膜熱	～5ヶ月																	
	～11ヶ月																	
	1歳					1												1
	2歳		1					1	1							1		4
	3歳								2							3		5
	4歳	1			1	1										2		5
	5歳	2			2	1										4		9
	6歳	3					1											4
	7歳					1												1
	8歳																	
	9歳								1									1
10～14歳																		
15～19歳																		
20歳以上																		
合計	6	1		3	4	1	1	4								10		30
A群溶血性レンサ球菌咽頭炎	～5ヶ月																	
	～11ヶ月																	
	1歳			1			3	2										6
	2歳		1	2				1										4
	3歳	1	1			2		2										6
	4歳		1	2		3		3	4		1							14
	5歳	1		2		2	1	2	3	2						2		15
	6歳			2				1	3							2		8
	7歳					1	2	1	1							1		6
	8歳		1	3	1		2											7
	9歳					1	1		3		1					2	1	9
10～14歳		1			1		1		1						1		5	
15～19歳			1														1	
20歳以上		2		1			1	4					3		1		12	
合計	2	7	13	2	10	9	11	21	3	1	1	3			9	1	93	
感染性胃腸炎	～5ヶ月			2					1		2				1			6
	～11ヶ月		2	8	1	2	2	11	3		3		1			1	1	35
	1歳		3	12	2	4	2	14	6		5	1	1		1	1		52
	2歳		1	4	2			3	11		1	2			1	1	1	27
	3歳		2	4	1	3		4	7		1	1	2		1			26
	4歳		2	3		3		6	5			1	1		1	1	2	25
	5歳				3			7	6				1					17
	6歳		4	2	3	1	1	2	8		2	2						25
	7歳				3	1		3	2		1	2						12
	8歳			1			1	3	2				1			1	1	10
	9歳			1	4	1		2	2			1	1			1		13
10～14歳		1	1	1	1		5	3		3	1			3	3	1	23	
15～19歳								1	1	1	1						5	
20歳以上		8	2	5				10	4		13	2				5	49	
合計		23	40	25	16	6	60	67	5	19	26	9		8	9	12	325	

2014年 第35週		保健所別、年齢層別報告患者数(男女合計)														No.2			
		野田	柏市	松戸	市川	船橋市	習志野	千葉市	印旛	香取	海匝	山武	長生	夷隅	安房	君津	市原	合計	
小児科定点数		4	9	16	9	10	10	18	16	3	4	6	4	3	4	8	7	131	
水痘	～5ヶ月 ～11ヶ月							1										1	
	1歳			1			2				1				1		1	6	
	2歳						1		1		1							3	
	3歳		1				1		1		1						1	5	
	4歳																		
	5歳			1	1	1		1			1							6	
	6歳					1			1							1	1	4	
	7歳													1				1	
	8歳																		
	9歳																		
10～14歳								1	1								2		
15～19歳																			
20歳以上				1														1	
合計		1	2	2	2	4	3	4		2	2	1		2	1	3	29		
手足口病	～5ヶ月 ～11ヶ月			4			2	1	1			3			1	1		13	
	1歳	1	1	8		3		2	5		2	4				1		27	
	2歳		3	9	1	5			1		5	3		1			2	30	
	3歳			7		2	1	3	1		1	1					1	17	
	4歳			3		1		1				1						6	
	5歳			5					1						2	1		9	
	6歳		1	1			1								1			4	
	7歳																1	1	
	8歳		1															1	
	9歳								1									1	
10～14歳																			
15～19歳																			
20歳以上				1						1								2	
合計		1	6	37	2	11	4	7	10	1	8	12		1	4	3	4	111	
伝染性紅斑	～5ヶ月 ～11ヶ月													1				1	
	1歳																		
	2歳			2				1										3	
	3歳		1					2										3	
	4歳			1		4												5	
	5歳		1			1	1	1	1		1							6	
	6歳			1														1	
	7歳								1							1		2	
	8歳																		
	9歳						1		1									2	
10～14歳																			
15～19歳																			
20歳以上																			
合計		2	4		5	2	4	3		1			1		1		23		
突発性発しん	～5ヶ月 ～11ヶ月		3	5		5	2	6	5						1	2		29	
	1歳		1	7	3	2	4	8	6							1	2	34	
	2歳		1					3	2								1	7	
	3歳					1												1	
	4歳																		
	5歳							1				1						2	
	6歳																		
	7歳																		
	8歳																		
	9歳																		
10～14歳																			
15～19歳																			
20歳以上																			
合計		5	12	3	7	7	19	13			1			1	3	3	74		

2014年 第35週		保健所別、年齢層別報告患者数(男女合計)														No.3			
		野	柏	松	市	船	習	千	印	香	海	山	長	夷	安	君	市	合	
		田	市	戸	川	橋	志	葉	旛	取	匝	武	生	隅	房	津	原	計	
小児科定点数		4	9	16	9	10	10	18	16	3	4	6	4	3	4	8	7	131	
百日咳	～5ヶ月 ～11ヶ月																		
	1歳	1																	
	2歳																		
	3歳																		
	4歳																		
	5歳																		
	6歳																		
ヘルパンギーナ	7歳	1																	
	8歳																		
	9歳																		
	10～14歳																		
	15～19歳																		
	20歳以上																		
	合計			1		1													2
流行性耳下腺炎	～5ヶ月 ～11ヶ月																		
	1歳		1	5		4	3	2	3										18
	2歳	1	3	8	5	3	3	15	11	2	4	2				1	1	59	
	3歳	1	1	8	2	4	2	5	17	2	4	1	2			2	2	53	
	4歳			5	1	3	2	8	5		2					3	2	32	
	5歳			1	1	2	1	4	2		2						2	15	
	6歳					2	1	2										1	6
	7歳							1	1		1								2
	8歳										1								3
	9歳								1										1
	10～14歳										1								1
15～19歳																			
20歳以上				1		1												2	
合計		3	5	27	10	18	14	39	40	6	12	3	2		3	5	6	193	
流行性耳下腺炎	～5ヶ月 ～11ヶ月																		
	1歳	1																	
	2歳	2																	
	3歳	1																	
	4歳	1																	
	5歳	1																	
	6歳	1																	
	7歳	1																	
	8歳	1																	
	9歳	1																	
10～14歳	1																		
15～19歳	1																		
20歳以上	1																		
合計		18	11		2	9	3	6	2	2	7	1					4	65	

2014年 第35週		保健所別、年齢層別報告患者数(男女合計)															No.4	
		野	柏	松	市	船	習	千	印	香	海	山	長	夷	安	君	市	合
		田	市	戸	川	橋	志	葉	旛	取	匝	武	生	隅	房	津	原	計
インフル定点数		7	14	25	14	16	16	28	24	5	7	9	7	5	7	13	11	208
インフル エンザ	～5ヶ月 ～11ヶ月																	
	1歳																	
	2歳																	
	3歳																	
	4歳																	
	5歳																	
	6歳																	
	7歳																	
	8歳																	
	9歳																	
	10～14歳																	
	15～19歳																	
	20～29歳																	
30～39歳																		
40～49歳																		
50～59歳																		
60～69歳																		
70～79歳																		
80歳以上																		
合計																		
眼科定点数		1	2	5	2	3	3	5	4		1	1	1		1	2	2	33
急性 出血性 結膜 炎	～5ヶ月 ～11ヶ月																	
	1歳																	
	2歳																	
	3歳				1													1
	4歳																	
	5歳																	
	6歳																	
	7歳																	
	8歳																	
	9歳																	
	10～14歳																	
	15～19歳																	
	20～29歳																	
30～39歳																		
40～49歳																		
50～59歳																		
60～69歳																		
70歳以上																		
合計					1												1	
流行性 角結 膜炎	～5ヶ月 ～11ヶ月																	
	1歳																	
	2歳					1									1			2
	3歳																	
	4歳							1		1								2
	5歳									1								1
	6歳																	
	7歳																	
	8歳																	
	9歳																	
	10～14歳							1										1
	15～19歳																	
	20～29歳				2													2
30～39歳	1		1		1			1	2					2			8	
40～49歳									1					1			2	
50～59歳							1		1								2	
60～69歳			1		1		1										3	
70歳以上						1										1	2	
合計		1		4		4	4	1	6					4		1	25	

※ 千葉県の感染症情報は、千葉県感染症情報センターのホームページを御覧ください。

URL. <http://www.pref.chiba.lg.jp/eiken/c-idsc/index.html>

※ 全国の感染症情報(IDWR)は、国立感染症研究所感染症疫学センターのホームページを御覧ください。

URL. <http://www.nih.go.jp/niid/ja/from-idsc.html>

千葉県結核・感染症週報 2014年 第35週

発行 千葉県衛生研究所  
千葉県健康福祉部  
千葉県医師会  
事務局 千葉県衛生研究所感染症疫学研究室内  
千葉県感染症情報センター  
〒260-8715 千葉市中央区仁戸名町 666-2  
TEL. 043(266)6723 FAX. 043(265)5544

本週報は、感染症の予防及び感染症の患者に対する医療に関する法律に基づくものであり、千葉県内の医療従事者、定点医療機関、県及び千葉市保健所の皆様の御協力を得て、千葉県衛生研究所感染症疫学研究室内千葉県感染症情報センターにおいて編集したものです。

また、本週報は速報性を重視しておりますので、今後の調査などの結果に応じて、若干の変更が生ずることがありますが、その場合には週報上にて訂正させていただきます。

なお、週報の内容について、学術的研究、あるいは公衆衛生活動にかかわる業務以外の目的においては、無断転載を禁じます。