

# Chiba Weekly Report

## 2014

— 第36週 —

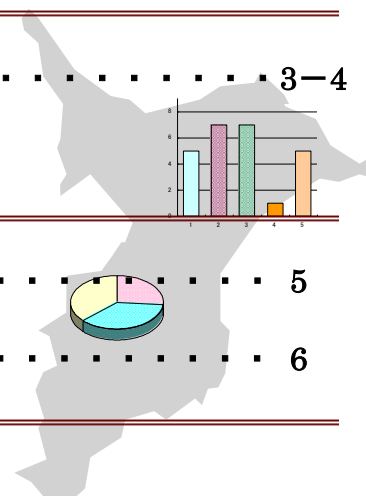
2014/9/1～2014/9/7

### 千葉県結核・感染症週報（8月分感染症月報含む）

千葉県感染症天気図 ..... 2

今週の注目疾患 ..... 3-4

デング熱



全数報告疾患集計表 ..... 5

感染症月報集計表 ..... 6

#### 定点報告（五類感染症）

疾病別グラフ ..... 7-12

- 〈週報〉RSウイルス感染症・咽頭結膜熱・A群溶血性レンサ球菌咽頭炎・感染性胃腸炎  
水痘・手足口病・伝染性紅斑・突発性発しん・百日咳・ヘルパンギーナ  
流行性耳下腺炎・インフルエンザ・急性出血性結膜炎・流行性角結膜炎
- 〈月報〉性器クラミジア感染症・性器ヘルペスウイルス感染症・尖圭コンジローマ  
淋菌感染症・非淋菌性尿道炎

疾患別・保健所別・年齢階級別集計表 ..... 13-22

- 〈週報〉RSウイルス感染症・咽頭結膜熱・A群溶血性レンサ球菌咽頭炎・感染性胃腸炎  
水痘・手足口病・伝染性紅斑・突発性発しん・百日咳・ヘルパンギーナ  
流行性耳下腺炎・インフルエンザ・急性出血性結膜炎・流行性角結膜炎
- 〈月報〉性器クラミジア感染症・性器ヘルペスウイルス感染症・尖圭コンジローマ  
淋菌感染症・非クラミジア性非淋菌性尿道炎  
〈男女合計〉〈男性計〉〈女性計〉

定点把握対象の五類感染症

千葉県感染症天気図

今週の患者発生は？(前週と比べて)

上段は定点当たり患者数

2014年 第36週

下段は報告患者数

定点	疾病名	流行状況	コメント	今週	1週前	2週前	3週前
小児科	RSウイルス感染症		印旛(09)	0.33 44	0.17 22	0.12 16	0.09 11
	咽頭結膜熱		野田(1.8)	0.22 29	0.23 30	0.25 33	0.17 21
	A群溶血性レンサ球菌 咽頭炎		長生(35)、印旛(24)	1.12 148	0.71 94	0.75 97	0.62 77
	感染性胃腸炎		印旛(4.3)、千葉市(4.2)	2.75 363	2.46 325	2.75 358	1.59 199
	水痘		海匝(15)	0.33 43	0.22 29	0.59 77	0.26 33
	手足口病		松戸(25)	1.23 162	0.84 111	0.69 90	0.74 93
	伝染性紅斑		船橋市(1.7)	0.45 59	0.17 23	0.27 35	0.09 11
	突発性発しん		船橋市(1.2)	0.52 69	0.57 75	0.53 69	0.40 50
	百日咳			0.01 1	0.02 2	0.00 0	0.06 7
	ヘルパンギーナ			1.56 206	1.48 195	2.04 265	2.21 276
	流行性耳下腺炎		柏市(2.1)	0.39 52	0.49 65	0.53 69	0.49 61
	インフルエンザ			0.01 3	0.00 0	0.01 3	0.01 2
眼科	急性出血性結膜炎			0.03 1	0.03 1	0.00 0	0.00 0
	流行性角結膜炎			0.27 9	0.76 25	0.79 26	0.53 17
基幹病院	クラミジア肺炎 (オウム病を除く)			0.00 0	0.00 0	0.00 0	0.00 0
	細菌性髄膜炎			0.00 0	0.00 0	0.00 0	0.00 0
	マイコプラズマ肺炎			0.00 0	0.11 1	0.44 4	0.22 2
	無菌性髄膜炎		20代1例	0.11 1	0.22 2	0.22 2	0.11 1
	感染性胃腸炎 (ロタウイルス)			0.00 0	0.00 0	0.00 0	0.00 0
全数	風しん	週別報告数 (診断日)		2	0	0	0
	麻しん	週別報告数 (診断日)		0	0	0	0

備考

増加 やや増加 変化なし やや減少 減少

今週の報告定点数 小児科定点 132 インフルエンザ定点 208  
眼科定点 33 基幹病院定点 9

「定点当りの患者数」とは報告患者数/報告定点数。

※全数の報告患者数の項目は、診断日と報告日が異なるため、数字が変動することがあります。

## 【今週の注目疾患】

## デング熱

千葉県では、2014年36週に4例の届出があり、2014年の累計は10例となった。2009年から2013年の届出数は、2009年7例、2010年27例、2011年4例、2012年14例、2013年20例だった(表1)。

デング熱の国内感染例についての情報が厚生労働省、国立感染症研究所から公開されているのでご参照いただきたい<sup>1)2)</sup>。

表1. 2009年～2014年36週千葉県におけるデング熱年別・性別届出数

	男性	女性	合計
2009年	6	1	7
2010年	23	4	27
2011年	3	1	4
2012年	7	7	14
2013年	10	10	20
2014年	7	3	10
合計	56	26	82

2009年～2014年36週に届出の有った82例についてまとめる。

類型別は、全例患者だった。病型はデング熱81例、デング出血熱1例だった。

性別は、男性56例、女性26例だった(表1、表2)。

年齢群別では、20代(31.7%)、30代(30.5%)が多かった(表2)。

表2. 2009年～2014年36週千葉県におけるデング熱年齢群別・性別届出数

年齢群	男性		女性		合計	
	届出数	%	届出数	%	届出数	%
10歳未満	2	3.6	2	7.7	4	4.9
10代	4	7.1	3	11.5	7	8.5
20代	18	32.1	8	30.8	26	31.7
30代	15	26.8	10	38.5	25	30.5
40代	10	17.9	2	7.7	12	14.6
50代	3	5.4	1	3.8	4	4.9
60代	2	3.6	0	0.0	2	2.4
70代	2	3.6	0	0.0	2	2.4
合計	56	100.0	26	100.0	82	100.0

診断月別では8月、9月に届出が多くなっている(図1、表3)。

図1. 2009年～2014年36週デング熱年別・診断月別

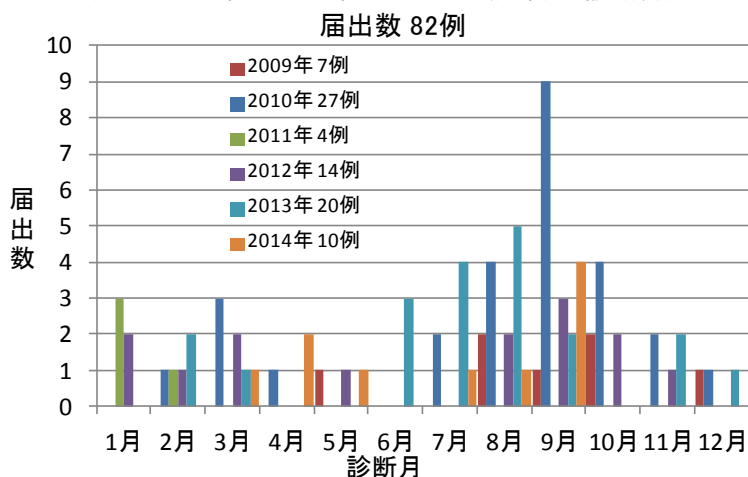


表3. 2009年～2014年36週千葉県におけるデング熱年別・診断月別届出数

	1月	2月	3月	4月	5月	6月	7月	8月	9月	10月	11月	12月	合計
2009年					1			2	1	2		1	7
2010年		1	3	1			2	4	9	4	2	1	27
2011年	3	1											4
2012年	2	1	2		1			2	3	2	1		14
2013年		2	1			3	4	5	2		2	1	20
2014年			1	2	1		1	1	4				10
合計	5	5	7	3	3	3	7	14	19	8	5	3	82

症状等は、発熱60例(73.2%)、2日以上続く発熱44例(53.7%)、頭痛41例(50.0%)、発疹29例(35.4%)、白血球減少29例(35.4%)、血小板減少25例(30.5%)、全身の筋肉痛19例(23.2%)、骨関節痛16例(19.5%)、10万/mm<sup>3</sup>以下の血小板減少17例(20.7%)、血清蛋白の低下4例(4.9%)、出血3例(3.7%)、TOURNIQUETテスト陽性3例(3.7%)、ヘマトクリットの上昇1例(1.2%)だった(複数報告あり)。

感染地域別では、2009年～2013年の届出は全例国外感染例だった。2014年は10例中7例が国外感染例、3例が国内感染例だった。国内感染例3例は36週に柏市保健所、千葉市保健所、市川保健所に届出され、いずれも東京都の代々木公園及びその周辺で蚊に刺されたと報告されている<sup>3)4)5)</sup>。

#### <参考>

1) 厚生労働省 デング熱について

URL: [http://www.mhlw.go.jp/bunya/kenkou/kekkaku-kansenshou19/dengue\\_fever.html](http://www.mhlw.go.jp/bunya/kenkou/kekkaku-kansenshou19/dengue_fever.html)

2) 国立感染症研究所 IDWR 注目すべき感染症 デング熱の国内感染症例について(2014年9月5日11時現在)

URL: <http://www.nih.go.jp/niid/ja/id/691-disease-based/ta/dengue/idsc/idwr-topic/4972-idwrc-1434.html>

3) 柏市報道発表資料(平成26年9月3日)

URL: <http://www.city.kashiwa.lg.jp/soshiki/061600/p020030.html>

4) 千葉市報道発表資料(平成26年9月3日)

URL: <http://www.city.chiba.jp/hokenfukushi/kenkou/kikaku/dengue-fever-press.html>

5) 千葉県報道発表資料(平成26年9月4日)

URL: <http://www.pref.chiba.lg.jp/shippei/press/2014/dengu-20140904.html>

## 第36週全数報告疾患集計表

一類感染症	今週	累計(年)
エボラ出血熱	0	0
クリミア・コンゴ出血熱	0	0
痘そう	0	0
南米出血熱	0	0
ペスト	0	0
マールブルグ病	0	0
ラッサ熱	0	0

二類感染症	今週	累計(年)
急性灰白髄炎	0	0
結核	25	951
ジフテリア	0	0
重症急性呼吸器症候群(病原体がSARSコロナウイルスであるものに限る)	0	0
鳥インフルエンザ(H5N1)	0	0

三類感染症	今週	累計(年)
コレラ	0	0
細菌性赤痢	0	6
腸管出血性大腸菌感染症	2	155
腸チフス	0	0
パラチフス	0	1

四類感染症(その1)	今週	累計(年)
E型肝炎	0	9
ウエストナイル熱(ウエストナイル脳炎を含む)	0	0
A型肝炎	0	9
エキノкокクス症	0	0
黄熱	0	0
オウム病	0	1
オムスク出血熱	0	0
回帰熱	0	0
キャサヌル森林病	0	0
Q熱	0	0
狂犬病	0	0
コクシジオイデス症	0	1
サル痘	0	0
重症熱性血小板減少症候群(SFTS)	0	0
腎症候性出血熱	0	0
西部ウマ脳炎	0	0
ダニ媒介脳炎	0	0
炭疽	0	0
チクングニア熱	1	2
つつが虫病	0	3
デング熱	4	10
東部ウマ脳炎	0	0
鳥インフルエンザ(H5N1及びH7N9を除く)	0	0
ニパウイルス感染症	0	0
日本紅斑熱	0	1

四類感染症(その2)	今週	累計(年)
日本脳炎	0	0
ハンタウイルス肺症候群	0	0
Bウイルス病	0	0
鼻疽	0	0
ブルセラ症	0	0
ベネズエラウマ脳炎	0	0
ヘンドラウイルス感染症	0	0
発しんチフス	0	0
ボツリヌス症	0	0
マラリア	0	1
野兔病	0	0
ライム病	0	1
リッサウイルス感染症	0	0
リフトバレー熱	0	0
類鼻疽	0	0
レジオネラ症	0	42
レプトスピラ症	0	0
ロッキー山紅斑熱	0	0

五類感染症(全数)	今週	累計(年)
アメーバ赤痢	1	29
ウイルス性肝炎(E型肝炎及びA型肝炎を除く)	0	3
急性脳炎(ウエストナイル脳炎、西部ウマ脳炎、ダニ媒介脳炎、東部ウマ脳炎、日本脳炎、ベネズエラウマ脳炎及びリフトバレー熱を除く)	1	34
クリプトスポリジウム症	0	0
クロイツフェルト・ヤコブ病	0	6
劇症型溶血性レンサ球菌感染症	1	5
後天性免疫不全症候群	2	46
ジアルジア症	0	1
侵襲性インフルエンザ菌感染症	0	6
侵襲性髄膜炎菌感染症	0	1
侵襲性肺炎球菌感染症	0	37
先天性風しん症候群	0	0
梅毒	0	50
破傷風	0	4
バンコマイシン耐性黄色ブドウ球菌感染症	0	0
バンコマイシン耐性腸球菌感染症	0	0
風しん	2	15
麻疹	0	25

新型インフルエンザ等感染症	今週	累計(年)
新型インフルエンザ	0	0
再興型インフルエンザ	0	0

指定感染症	今週	累計(年)
中東呼吸器症候群(MERS)	0	0
鳥インフルエンザ(H7N9)	0	0

## 月報集計表 2014年 8月

上段は定点当たり患者数  
下段は報告患者数

性感染症(STD)

疾 病 名	今 月			1月前	2月前	3月前
	男	女	合計	合計	合計	合計
性器クラミジア感染症	0.57 25	0.86 38	1.43 63	1.50 66	1.55 68	1.70 75
性器ヘルペスウイルス感染症	0.23 10	0.57 25	0.80 35	0.89 39	0.84 37	0.75 33
尖圭コンジローマ	0.14 6	0.11 5	0.25 11	0.39 17	0.48 21	0.43 19
淋菌感染症	0.55 24	0.11 5	0.66 29	0.80 35	0.70 31	0.70 31
非クラミジア性非淋菌性尿道炎	1.45 64	0.05 2	1.50 66	1.61 71	1.34 59	1.16 51

備考 今月のSTD報告定点数 44

上段は定点当たり患者数  
下段は報告患者数

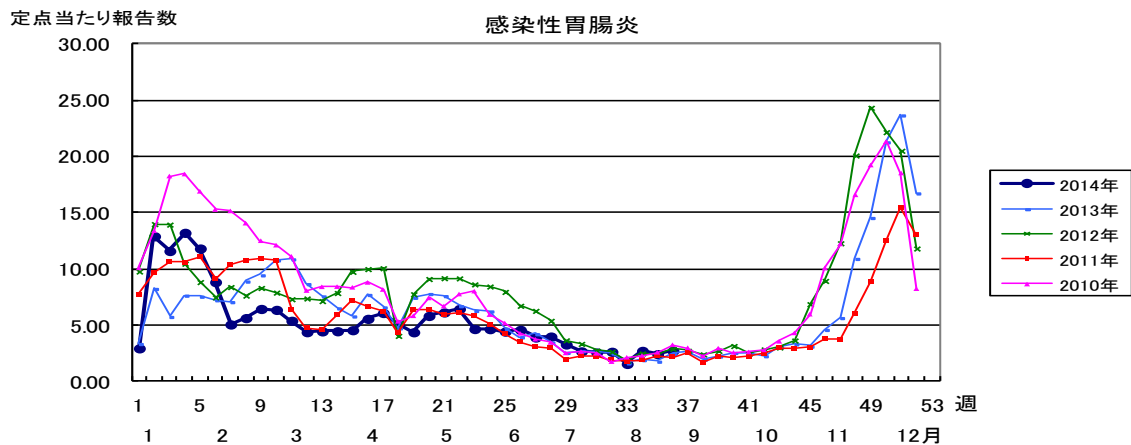
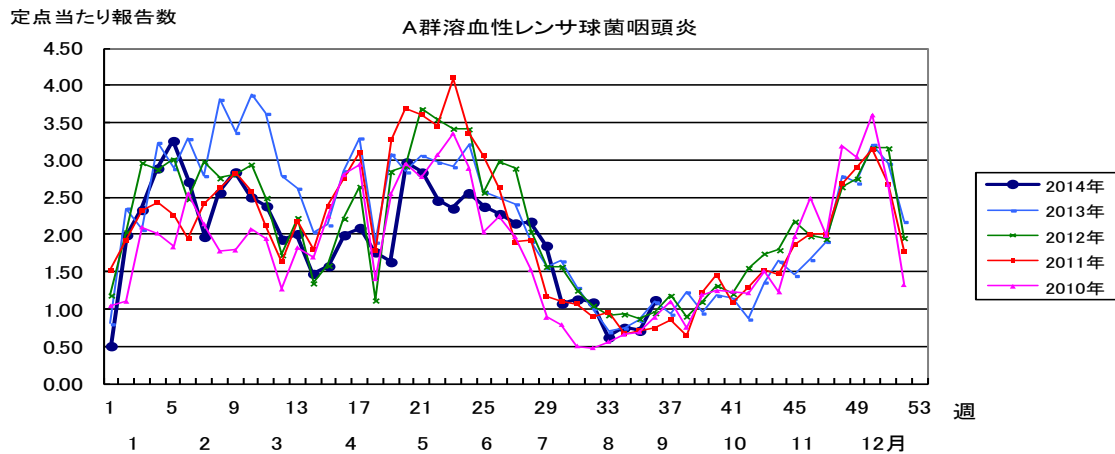
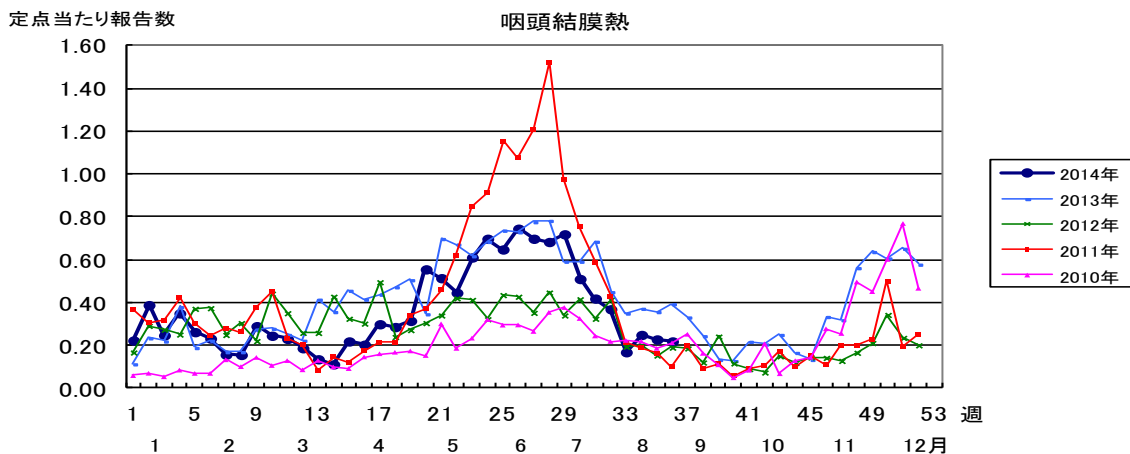
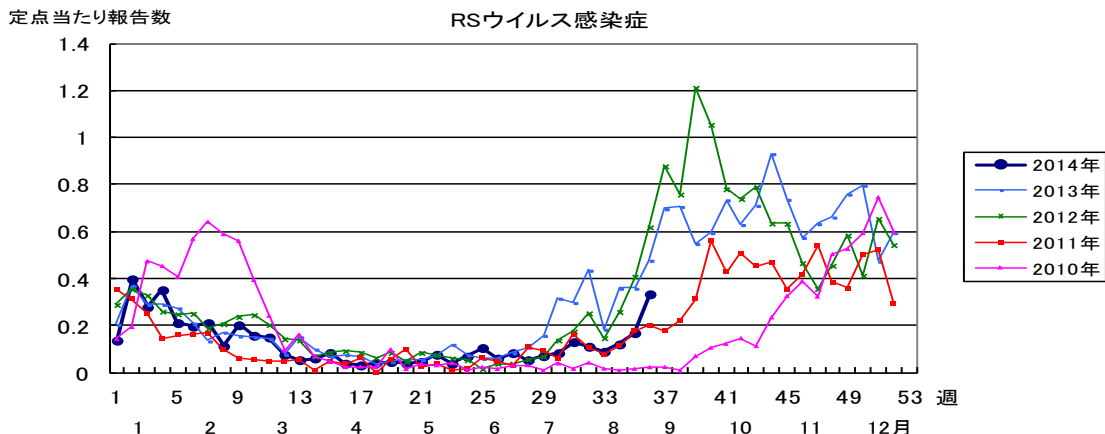
薬剤耐性菌感染症

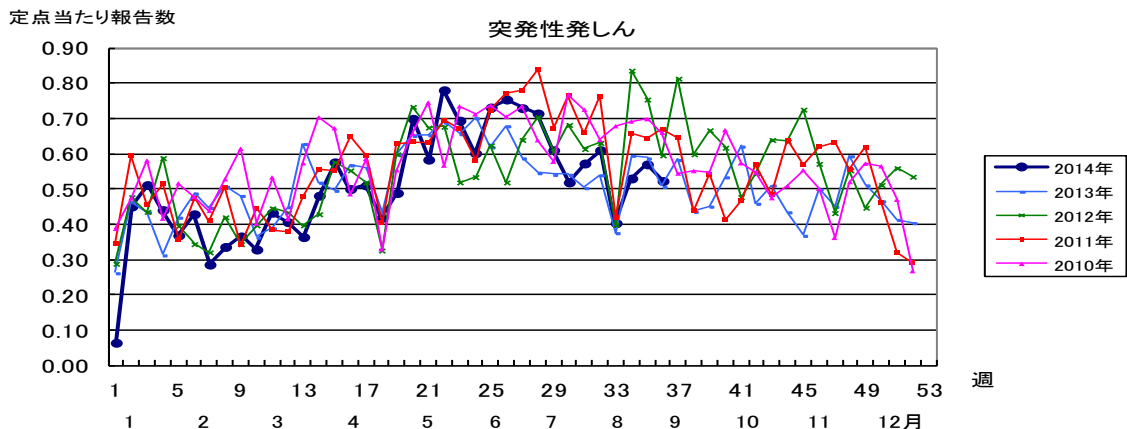
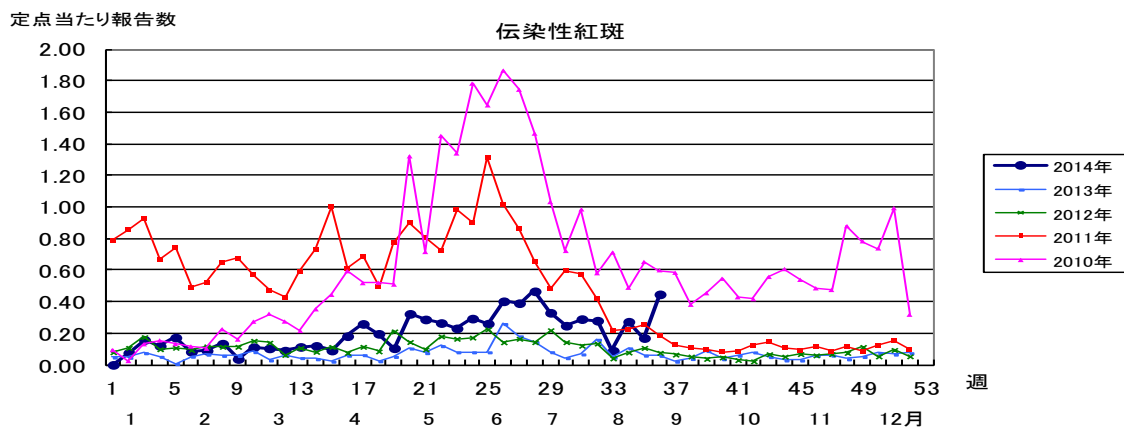
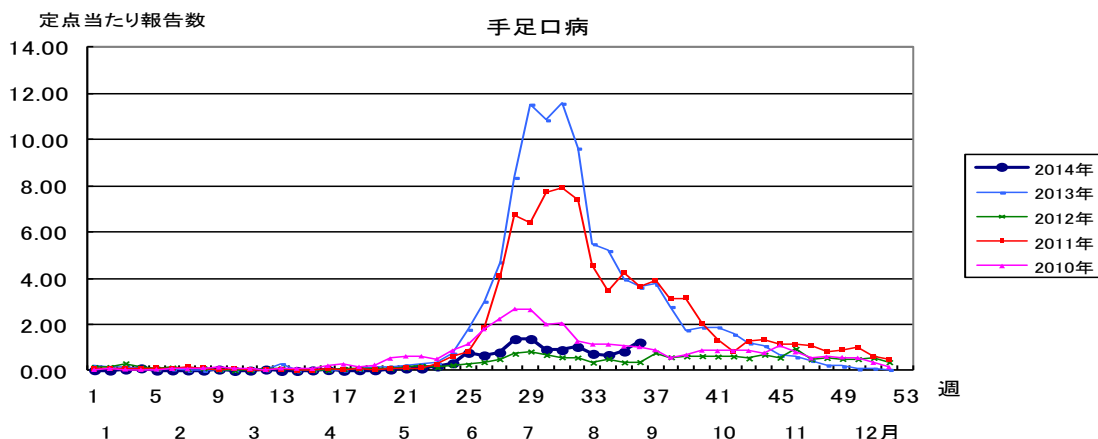
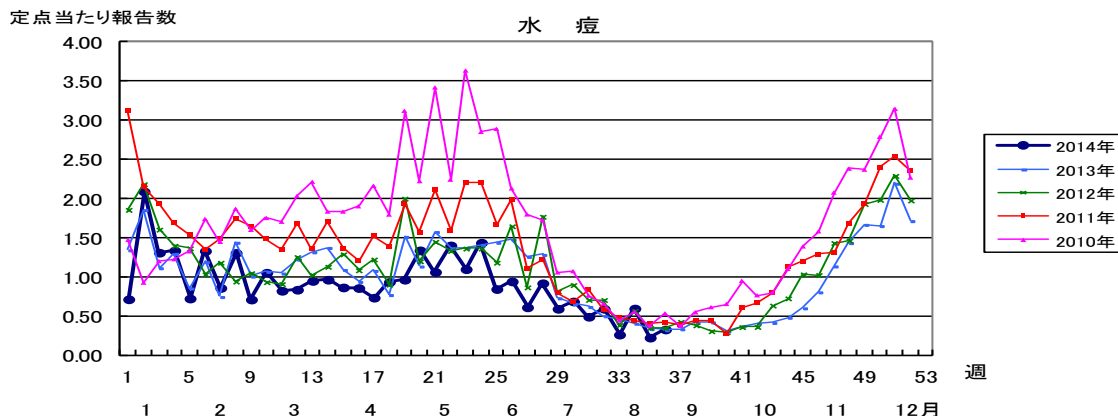
疾 病 名	今 月	1月前	2月前	3月前
メチシリン耐性黄色ブドウ球菌感染症	2.33 21	2.22 20	5.11 46	2.67 24
ペニシリン耐性肺炎球菌感染症	1.11 10	1.44 13	1.44 13	1.56 14
薬剤耐性アシネトバクター感染症	0.00 0	0.00 0	0.00 0	0.00 0
薬剤耐性緑膿菌感染症	0.00 0	0.00 0	0.11 1	0.00 0

備考 今月の基幹病院報告定点数 9

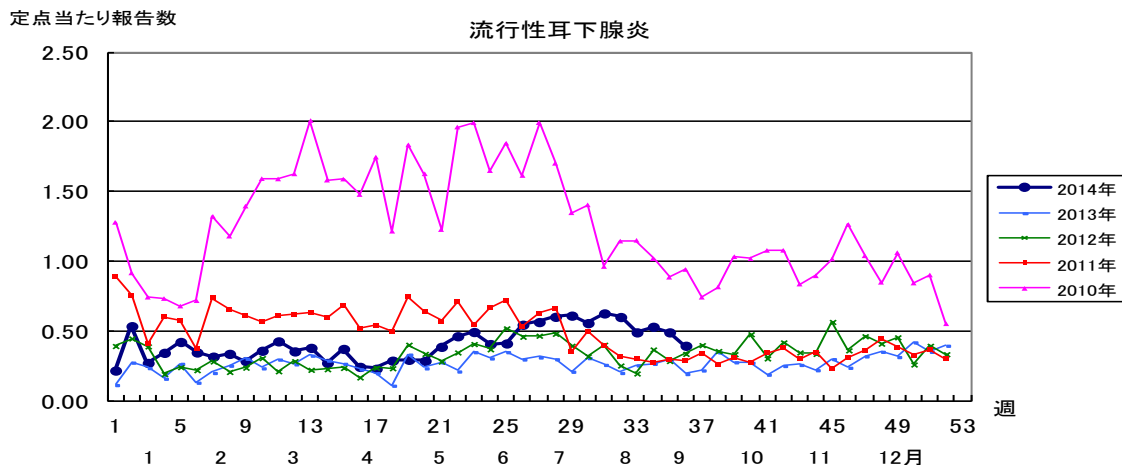
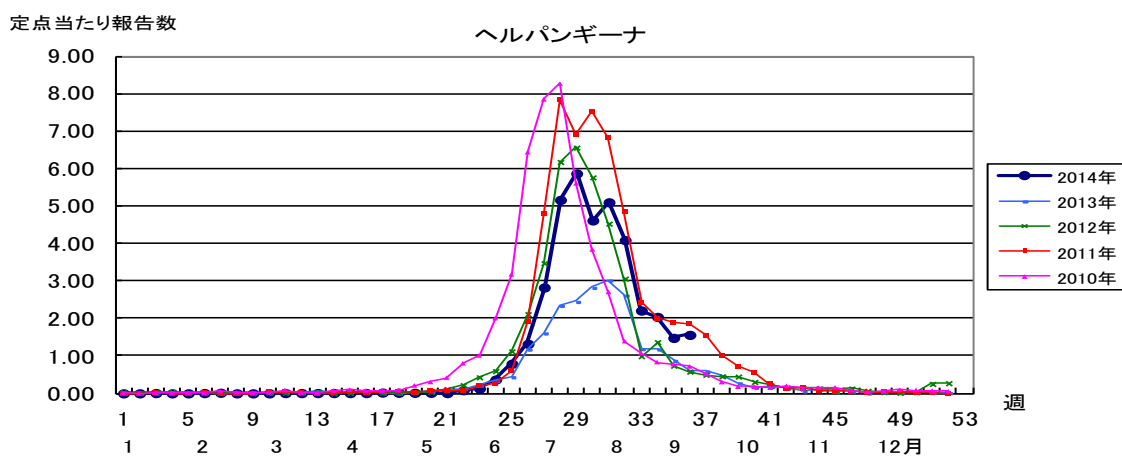
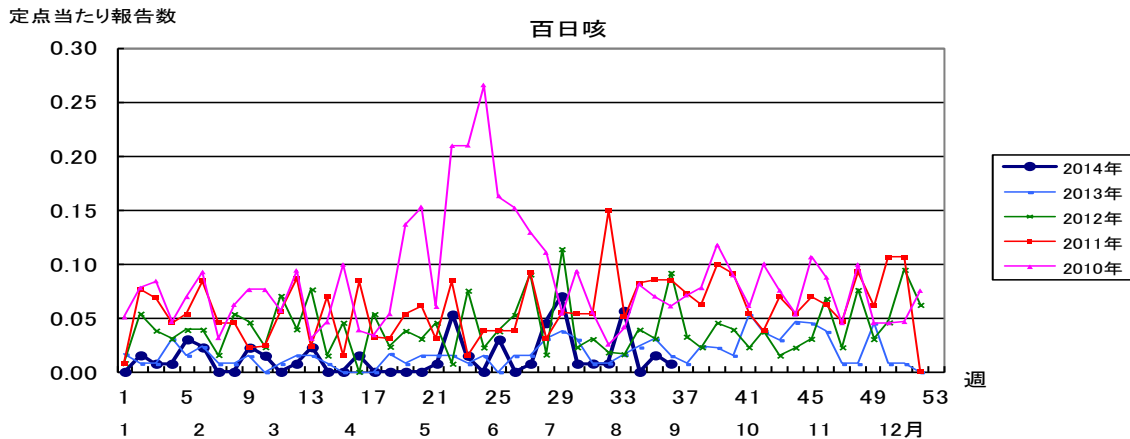
## 全数報告疾患集計表(動物由来感染症)

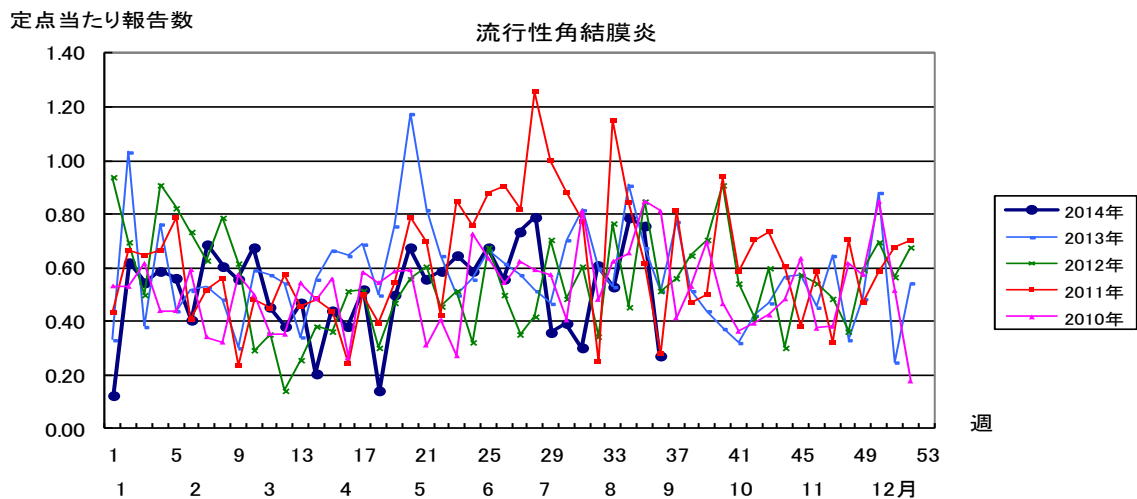
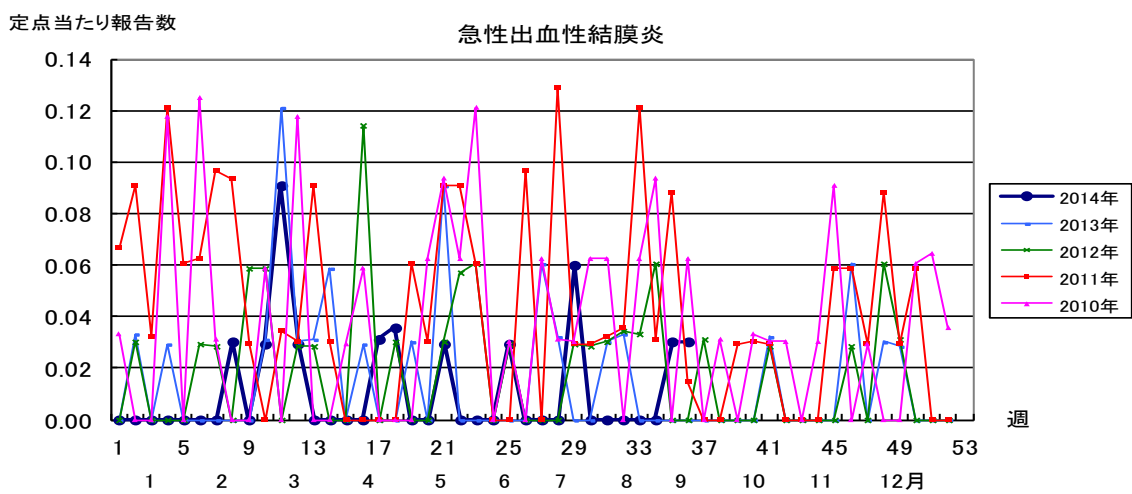
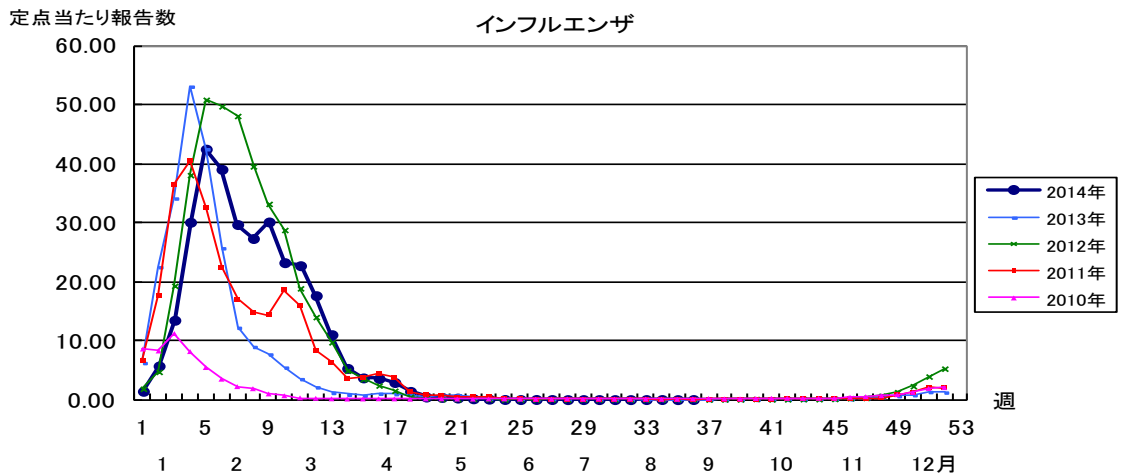
感染症の名称及び動物の種類	8月の報告数	2014年累計
エボラ出血熱のサル	0	0
マールブルグ病のサル	0	0
ペストのプレーリードック	0	0
重症急性呼吸器症候群(病原体がSARSコロナウイルスであるものに限る)のイタチアナグマ、タヌキ、ハクビシン	0	0
細菌性赤痢のサル	0	0
ウエストナイル熱の鳥類	0	0
エキノコックス症の犬	0	0
結核のサル	0	9
鳥インフルエンザ(H5N1又はH7N9)の鳥類	0	0
中東呼吸器症候群のヒトコブラクダ	0	0

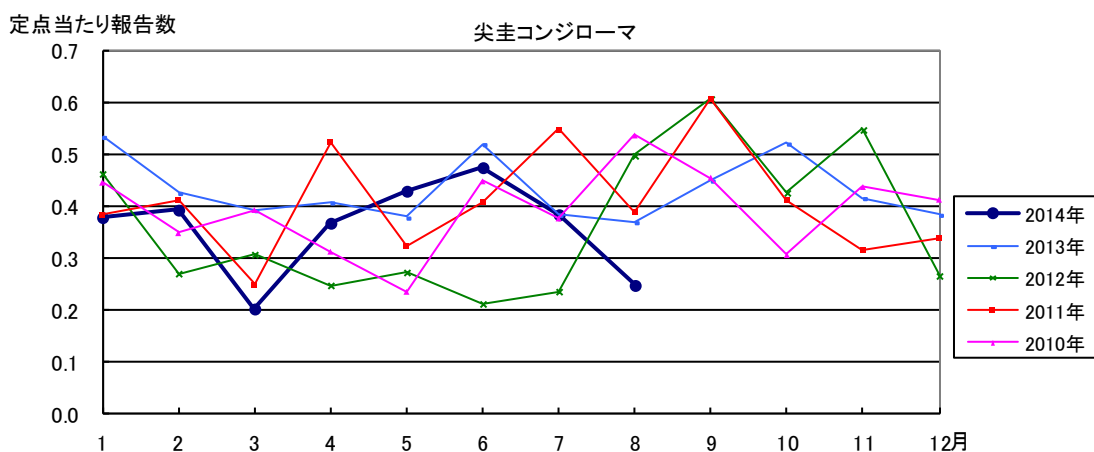
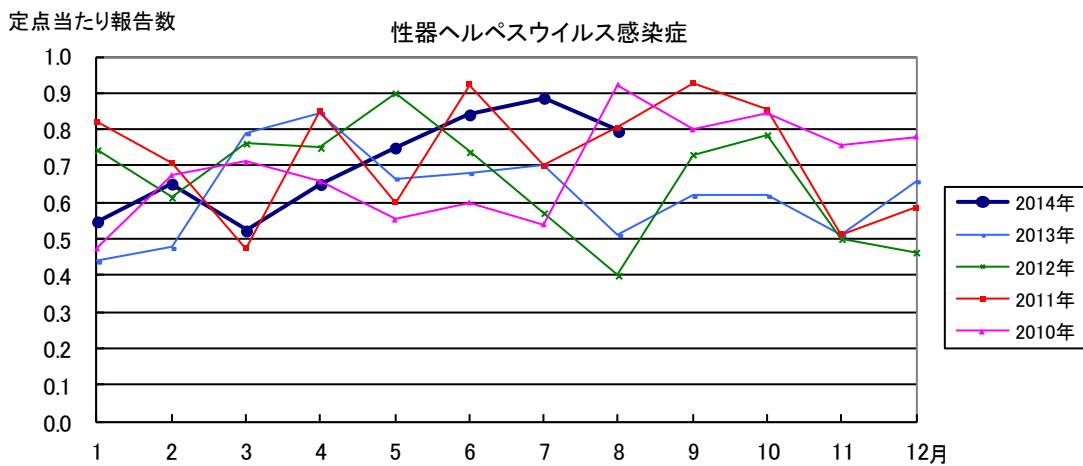
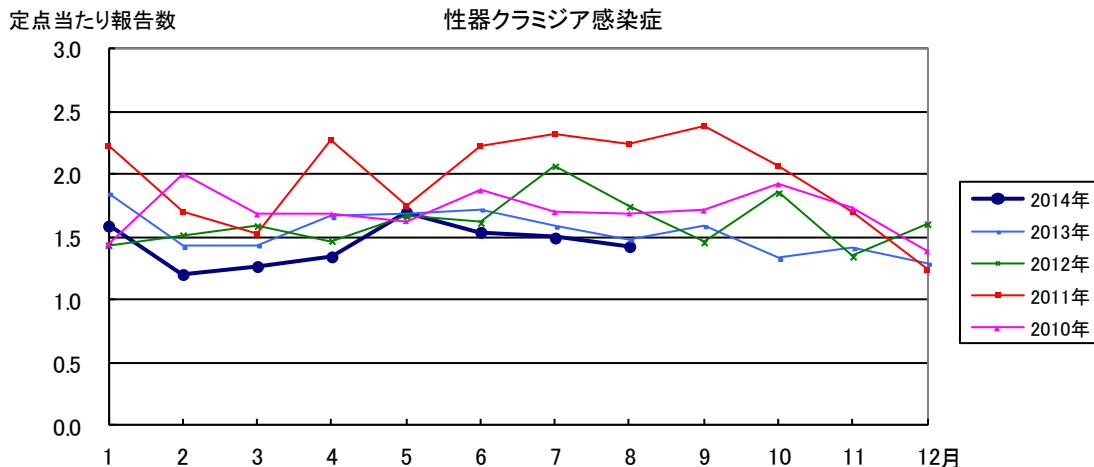


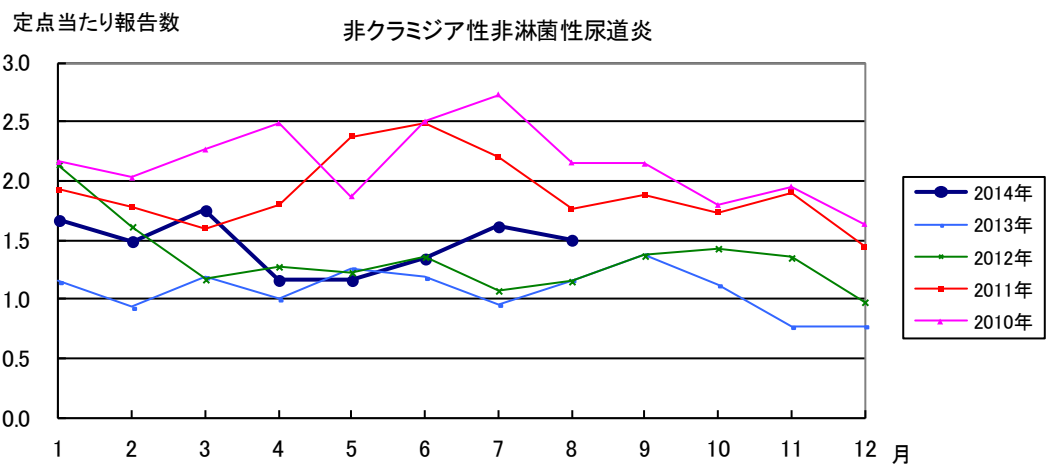
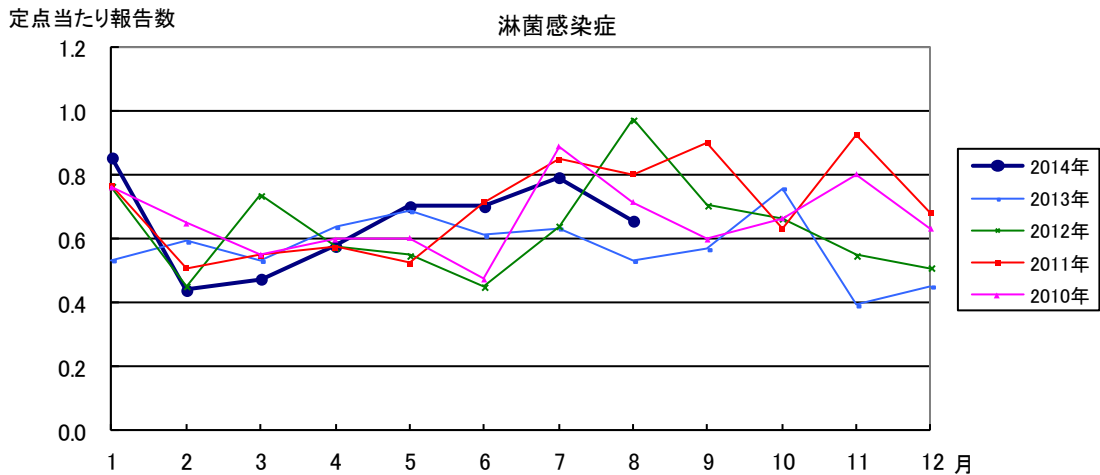












2014年 第36週		保健所別、年齢層別報告患者数(男女合計)															No.1		
		野田	柏市	松戸	市川	船橋市	習志野	千葉市	印旛	香取	海匝	山武	長生	夷隅	安房	君津	市原	合計	
小児科定点数		4	9	16	10	11	10	17	16	3	4	6	4	3	4	8	7	132	
RSウイルス感染症	～5ヶ月			1				2	3									6	
	～11ヶ月		1			1		4	3									9	
	1歳			3		4	4	5	7									23	
	2歳			1		1			1									3	
	3歳						1											1	
	4歳								1									1	
	5歳	1																1	
	6歳																		
	7歳																		
	8歳																		
	9歳																		
	10～14歳																		
15～19歳																			
20歳以上																			
合計		1	1	5		6	5	11	15									44	
咽頭結膜熱	～5ヶ月																	2	
	～11ヶ月	2						1										1	
	1歳																	4	
	2歳	3		1													1	4	
	3歳	1				1						1					1	4	
	4歳			1								1	1					3	
	5歳					2		1										3	
	6歳					3	1											4	
	7歳																1	1	
	8歳					1												1	
	9歳																		
	10～14歳								1	1								2	
15～19歳																			
20歳以上	1			1							1					1		4	
合計		7		3	6	2	1	2	1			3	1			3		29	
A群溶血性レンサ球菌咽頭炎	～5ヶ月																	2	
	～11ヶ月																	6	
	1歳								1				1					14	
	2歳					1		1	3				1				1	16	
	3歳			1	3	1		4	2		1		1					27	
	4歳		1	3		2			6	1	1		1	1				22	
	5歳		2	3		3	1	4	9	2			1		1	1		8	
	6歳		1	1	1	5	1	2	6	2	1		1			1		7	
	7歳			2	1	2			1		1					1		2	
	8歳		2				2				1						2		7
	9歳		1			2	2		1	1			1					8	
	10～14歳		2	3		2	2	1	4		1		1	2		1	1	20	
15～19歳										1							2		
20歳以上		1			1				5		1		6	1			1	16	
合計		10	13	6	18	8	12	39	6	7	1	14	4	1	6	3	148		
感染性胃腸炎	～5ヶ月		1	1				3										6	
	～11ヶ月		2	7			3	11	3		2	2	1			4		35	
	1歳		5	12	3	3	2	20	8		3	2	2			7	1	68	
	2歳		2	3	2	2	1	6	9							2	2	29	
	3歳		3	4		4		5	4							2		22	
	4歳		4	4	2	3	1	7	2			1					1	25	
	5歳			8	2	5	1	2	4						1			23	
	6歳		3	6	1	1		3	4		1				1		1	21	
	7歳			3		2		3	4		1					2		15	
	8歳							2	3		1		1					7	
	9歳		2	1		3		2	5							2	2	17	
	10～14歳		1	6	2	1	4		7	6		2	1		1	3	1	35	
15～19歳			2		2		1	4	1	1	1	2			2		16		
20歳以上		1	4		5	1	2		13	2	2	9	1		2	2	44		
合計		2	34	51	18	28	10	72	69	3	11	17	9		4	26	9	363	

2014年 第36週		保健所別、年齢層別報告患者数(男女合計)															No.2	
		野田	柏市	松戸	市川	船橋市	習志野	千葉市	印旛	香取	海匝	山武	長生	夷隅	安房	君津	市原	合計
小児科定点数		4	9	16	10	11	10	17	16	3	4	6	4	3	4	8	7	132
水痘	～5ヶ月 ～11ヶ月					1	1				1					1		1
	1歳		1	1		1											1	5
	2歳			1		2					1							4
	3歳		1	2		1			1	1							1	7
	4歳			2	1	1		1	3		2						1	11
	5歳					1	1	2	1		1							6
	6歳							1	3									4
	7歳							1										1
	8歳				1													1
	9歳																	
	10～14歳						1											1
15～19歳																		
20歳以上																		
合計		2	7	2	7	3	5	8		6						1	2	43
手足口病	～5ヶ月 ～11ヶ月			2											1			3
	1歳		1	4	1			1	5		1						2	12
	2歳		1	8	3	3	2	11	8		2	1	1		2		3	45
	3歳		3	11	2	1		6	4	1	2	3		1			1	35
	4歳		4	8	1	1		5	1			1			2			23
	5歳		3	4		3	3	1	6		1		1	1				23
	6歳		1	1		2	1	2	2				1		1			11
	7歳		1	1			1	1										4
	8歳		1	1														2
	9歳																	
	10～14歳		1												1			2
15～19歳																		
20歳以上		1													1			2
合計		16	40	7	10	7	27	26	1	6	5	3	2	8		4		162
伝染性紅斑	～5ヶ月 ～11ヶ月							1										1
	1歳			2			2											4
	2歳		1	1		1		1										4
	3歳		2	2		3		1										8
	4歳		2	2	1	4	1		1								1	12
	5歳		1	1		7		1										10
	6歳		2	5	1	4		1										13
	7歳		1		1				1									3
	8歳				1			1			1							3
	9歳																	
	10～14歳						1											1
15～19歳																		
20歳以上																		
合計		9	13	4	19	4	6	2		1							1	59
突発性発しん	～5ヶ月 ～11ヶ月			2	1													3
	1歳	1	1	4	1	7	1	2	5	1			1			1	1	26
	2歳		4	6	2	4	2	7	3	1			1				3	33
	3歳			1		2		1										4
	4歳		1					1							1			3
	5歳																	
	6歳																	
	7歳																	
	8歳																	
	9歳																	
	10～14歳																	
15～19歳																		
20歳以上																		
合計		1	6	13	4	13	3	11	8	2			2			2	4	69

2014年 第36週		保健所別、年齢層別報告患者数(男女合計)															No.3								
		野田	柏市	松戸市	市川	船橋市	習志野	千葉市	印旛	香取	海浜	山武	長生	夷隅	安房	君津	市原	合計							
小児科定点数		4	9	16	10	11	10	17	16	3	4	6	4	3	4	8	7	132							
百日咳	～5ヶ月 ～11ヶ月 1歳																								
	2歳 3歳 4歳																								
	5歳 6歳 7歳																								
	8歳 9歳 10～14歳	1																							
	15～19歳 20歳以上																								
	合計	1																							
	合計	1																							
ヘルパンギーナ	～5ヶ月 ～11ヶ月 1歳			1	1									1				3							
	2歳 3歳 4歳	2	4	1			1	2			1					1	1	13							
	5歳 6歳 7歳	4	16	3	6	1	12	7	1	2							3	55							
	8歳 9歳 10～14歳	3	5	5	4	5	9	17	1	1	1	1	1		1	3		55							
	15～19歳 20歳以上	2	3	1	6	2	6	5		1						1	1	28							
	合計	2	3	1	2	2	2	5	1	2	1							18							
	合計	3	1	2		1	1	2		1								11							
	合計		1	1		1	2	4	1									10							
	合計				1		1	2		1								4							
	合計						1	1			1							2							
	合計							2										2							
合計																	1								
合計																	3								
合計		16	32	16	18	18	34	43	5	8	2	1	1	1	5	6	206								
流行性耳下腺炎	～5ヶ月 ～11ヶ月 1歳																								
	2歳 3歳 4歳		1	2															3						
	5歳 6歳 7歳		2	4															6						
	8歳 9歳 10～14歳		2	4															8						
	15～19歳 20歳以上		2																3						
	合計		3	4															7						
	合計		2		2															5					
	合計		1	2		1	1															5			
	合計		2		1	1															4				
	合計		1	1		1	2	1															5		
合計		3	1		1	2	1	1															4		
合計		3	1		1	2	1	1															4		
合計		19	19		4	1	4	2	1	1															52

2014年 第36週

保健所別、年齢層別報告患者数(男女合計)

No.4

		野田	柏市	松戸	市川	船橋市	習志野	千葉市	印旛	香取	海匠	山武	長生	夷隅	安房	君津	市原	合計		
インフル定点数		7	14	25	15	17	16	27	24	4	7	9	7	5	7	13	11	208		
インフル エンザ	～5ヶ月 ～11ヶ月 1歳																			
	2歳 3歳 4歳																			
	5歳 6歳 7歳																			
	8歳 9歳																			
	10～14歳																			
	15～19歳																			
	20～29歳									1									1	
	30～39歳									1										1
	40～49歳 50～59歳 60～69歳															1				1
	70～79歳 80歳以上																			
	合計									2					1					3
眼科定点数		1	2	5	2	3	3	5	4		1	1	1		1	2	2	33		
急性出血性 結膜炎	～5ヶ月 ～11ヶ月 1歳																			
	2歳 3歳 4歳																			
	5歳 6歳 7歳																			
	8歳 9歳																			
	10～14歳					1													1	
	15～19歳																			
	20～29歳																			
	30～39歳																			
	40～49歳 50～59歳 60～69歳																			
	70歳以上																			
	合計						1													1
流行性角 結膜炎	～5ヶ月 ～11ヶ月 1歳																			
	2歳 3歳 4歳																			
	5歳 6歳 7歳								1											1
	8歳 9歳																			
	10～14歳																			
	15～19歳																1		1	
	20～29歳									1									1	
	30～39歳																			
	40～49歳 50～59歳 60～69歳							1	1							1				3
	70歳以上							1								1				1
	合計							2	3							2				9



2014年 8月 保健所別、年齢層別報告患者数(男女合計)

No. 1

		野田	柏市	松戸市	市川	船橋市	習志野	千葉市	印旛	香取	海浜	山武	長生	夷隅	安房	君津	市原	合計	
定点数		1	3	6	4	4	3	7	5	1	1	2	1	1	1	2	2	44	
性器クラミジア感染症	0歳																		
	1～4歳																		
	5～9歳																		
	10～14歳																		
	15～19歳				1			1	2							2	1	7	
	20～24歳				1	1	1	1	3									2	9
	25～29歳			3	6	2	2	1	5	1		2							22
	30～34歳			2	3			1	3								1		10
	35～39歳				4				2										6
	40～44歳				1	1					1								3
	45～49歳				1			1											2
	50～54歳						1												1
	55～59歳								1	1									2
	60～64歳				1														1
65～69歳																			
70歳以上																			
合計		5	18	4	4	4	5	16	2	1	2					3	3	63	
性器ヘルペスウイルス感染症	0歳																		
	1～4歳																		
	5～9歳																		
	10～14歳		1															1	
	15～19歳								1									1	
	20～24歳				2			1	1				1					5	
	25～29歳				1	1			2									4	
	30～34歳		2				1	1	2	1							1	8	
	35～39歳								3	1								4	
	40～44歳					1			3									4	
	45～49歳								1									1	
	50～54歳																		
	55～59歳								2									2	
	60～64歳					1				1								2	
65～69歳								1									1		
70歳以上								1									2		
合計		3	4	3	1	2	16	4				1				1		35	
尖圭コンジローマ	0歳																		
	1～4歳																		
	5～9歳																		
	10～14歳																		
	15～19歳																		
	20～24歳				1			2			1							4	
	25～29歳						1											1	
	30～34歳							1										1	
	35～39歳							1										1	
	40～44歳			1				1										2	
	45～49歳							1										1	
	50～54歳				1													1	
	55～59歳																		
	60～64歳																		
65～69歳																			
70歳以上																			
合計		1		2		1	6				1							11	

2014年 8月 保健所別, 年齢層別報告患者数(男女合計)

No. 2

		野	柏	松	市	船	習	千	印	香	海	山	長	夷	安	君	市	合	
		田	市	戸	川	橋	志	葉	旛	取	匝	武	生	隅	房	津	原	計	
定点数		1	3	6	4	4	3	7	5	1	1	2	1	1	1	2	2	44	
淋菌感染症	0歳																		
	1~4歳																		
	5~9歳																		
	10~14歳																		
	15~19歳																		
	20~24歳				2		1	1		1								1	6
	25~29歳				1	1			1				1					1	5
	30~34歳								1										1
	35~39歳					2			1	2	1			1					7
	40~44歳				1					2									3
	45~49歳									2									2
	50~54歳				1				2										3
55~59歳									2									2	
60~64歳																			
65~69歳																			
70歳以上																			
合計				5	3	1	1	5	9	1		1	1				2	29	
非クラミジア性非淋菌性尿道炎	0歳																		
	1~4歳																		
	5~9歳																		
	10~14歳							1					1					2	
	15~19歳																		
	20~24歳				1			4				3	1					9	
	25~29歳				1			7				2	1					11	
	30~34歳				3			2		2		1	1					9	
	35~39歳					1		8		1			2					12	
	40~44歳				1			3				3						7	
	45~49歳					1	1	1	4									7	
	50~54歳				1			1				1						3	
55~59歳									1				1				2		
60~64歳							2	1	1								4		
65~69歳																			
70歳以上																			
合計				7	2	1	1	32	2	4	10	6	1				66		

2014年 8月 保健所別、年齢層別報告患者数(男)

No. 1

		野田	柏市	松戸	市川	船橋市	習志野	千葉市	印旛	香取	海匝	山武	長生	夷隅	安房	君津	市原	合計	
定点数		1	3	6	4	4	3	7	5	1	1	2	1	1	1	2	2	44	
性器クラミジア感染症	0歳																		
	1～4歳																		
	5～9歳																		
	10～14歳																		
	15～19歳																		
	20～24歳				1	1													2
	25～29歳				2				3	1			2						8
	30～34歳				3				2								1		6
	35～39歳				2				1										3
	40～44歳					1					1								2
	45～49歳				1														1
	50～54歳																		
	55～59歳								1	1									2
60～64歳				1														1	
65～69歳																			
70歳以上																			
合計				10	2			7	2	1		2				1		25	
性器ヘルペスウイルス感染症	0歳																		
	1～4歳																		
	5～9歳																		
	10～14歳																		
	15～19歳									1									1
	20～24歳													1					1
	25～29歳								1										1
	30～34歳																		
	35～39歳									1									1
	40～44歳								2										2
	45～49歳								1										1
	50～54歳																		
	55～59歳									1									1
60～64歳									1									1	
65～69歳									1									1	
70歳以上									1									1	
合計								7	2				1					10	
尖圭コンジローマ	0歳																		
	1～4歳																		
	5～9歳																		
	10～14歳																		
	15～19歳																		
	20～24歳												1						1
	25～29歳																		
	30～34歳								1										1
	35～39歳								1										1
	40～44歳								1										1
	45～49歳								1										1
	50～54歳					1													1
	55～59歳																		
60～64歳																			
65～69歳																			
70歳以上																			
合計					1			4				1						6	

## 2014年 8月 保健所別、年齢層別報告患者数(男)

No. 2

		野	柏	松	市	船	習	千	印	香	海	山	長	夷	安	君	市	合	
		田	市	戸	川	橋	志	葉	旛	取	匝	武	生	隅	房	津	原	計	
定点数		1	3	6	4	4	3	7	5	1	1	2	1	1	1	2	2	44	
淋菌感染症	0歳																		
	1～4歳																		
	5～9歳																		
	10～14歳																		
	15～19歳																		
	20～24歳				1			1		1									3
	25～29歳				1	1			1				1						4
	30～34歳								1										1
	35～39歳					2			1	2	1				1				7
	40～44歳				1					2									3
	45～49歳									2									2
	50～54歳				1				1										2
55～59歳									2									2	
60～64歳																			
65～69歳																			
70歳以上																			
合計				4	3		1	4	9	1		1	1					24	
非クラミジア性非淋菌性尿道炎	0歳																		
	1～4歳																		
	5～9歳																		
	10～14歳							1					1						2
	15～19歳																		
	20～24歳				1			4				3	1						9
	25～29歳				1			7				2	1						11
	30～34歳				3			1		2		1	1						8
	35～39歳					1		8		1			2						12
	40～44歳				1			3				3							7
	45～49歳					1	1		4										6
	50～54歳				1				1			1							3
55～59歳									1					1				2	
60～64歳								2	1	1								4	
65～69歳																			
70歳以上																			
合計				7	2	1		31	2	4		10	6	1				64	

2014年 8月 保健所別、年齢層別報告患者数(女)

No. 1

		野田	柏市	松戸市	市川	船橋市	習志野	千葉市	印旛	香取	海匠	山武	長生	夷隅	安房	君津	市原	合計	
定点数		1	3	6	4	4	3	7	5	1	1	2	1	1	1	2	2	44	
性器クラミジア感染症	0歳																		
	1～4歳																		
	5～9歳																		
	10～14歳																		
	15～19歳				1			1	2							2	1	7	
	20～24歳						1	1	3									2	7
	25～29歳			3	4	2	2	1	2										14
	30～34歳			2				1	1										4
	35～39歳								1										3
	40～44歳				1														1
	45～49歳							1											1
	50～54歳						1												1
	55～59歳																		
60～64歳																			
65～69歳																			
70歳以上																			
合計			5	8	2	4	5	9								2	3	38	
性器ヘルペスウイルス感染症	0歳																		
	1～4歳																		
	5～9歳																		
	10～14歳			1															1
	15～19歳																		
	20～24歳				2			1	1										4
	25～29歳				1	1			1										3
	30～34歳			2				1	1	2	1						1		8
	35～39歳									3									3
	40～44歳					1			1										2
	45～49歳																		
	50～54歳																		
	55～59歳								1										1
60～64歳					1				1									2	
65～69歳																			
70歳以上				1														1	
合計			3	4	3	1	2	9	2							1		25	
尖圭コンジローマ	0歳																		
	1～4歳																		
	5～9歳																		
	10～14歳																		
	15～19歳																		
	20～24歳					1			2									3	
	25～29歳							1										1	
	30～34歳																		
	35～39歳																		
	40～44歳			1															1
	45～49歳																		
	50～54歳																		
	55～59歳																		
60～64歳																			
65～69歳																			
70歳以上																			
合計			1		1		1	2										5	

2014年 8月 保健所別、年齢層別報告患者数(女)

No. 2

		野田	柏市	松戸	市川	船橋市	習志野	千葉市	印旛	香取	海浜	山武	長生	夷隅	安房	君津	市原	合計
定点数		1	3	6	4	4	3	7	5	1	1	2	1	1	1	2	2	44
淋菌感染症	0歳																	
	1～4歳																	
	5～9歳																	
	10～14歳																	
	15～19歳																	
	20～24歳																	
	25～29歳																	
	30～34歳																	
	35～39歳																	
	40～44歳																	
	45～49歳																	
	50～54歳																	
	55～59歳																	
60～64歳																		
65～69歳																		
70歳以上																		
合計																		
非クラミジア性非淋菌性尿道炎	0歳																	
	1～4歳																	
	5～9歳																	
	10～14歳																	
	15～19歳																	
	20～24歳																	
	25～29歳																	
	30～34歳																	
	35～39歳																	
	40～44歳																	
	45～49歳																	
	50～54歳																	
	55～59歳																	
60～64歳																		
65～69歳																		
70歳以上																		
合計																		

※ 千葉県の感染症情報は、千葉県感染症情報センターのホームページを御覧ください。

URL. <http://www.pref.chiba.lg.jp/eiken/c-idsc/index.html>

※ 全国の感染症情報(IDWR)は、国立感染症研究所感染症疫学センターのホームページを御覧ください。

URL. <http://www.niid.go.jp/niid/ja/from-idsc.html>

千葉県結核・感染症週報 2014年 第36週

(2014年8月分月報含む)

発行 千葉県衛生研究所  
千葉県健康福祉部  
千葉県医師会  
事務局 千葉県衛生研究所感染疫学研究室内  
千葉県感染症情報センター  
〒260-8715 千葉市中央区仁戸名町 666-2  
TEL. 043(266)6723 FAX. 043(265)5544

本週報は、感染症の予防及び感染症の患者に対する医療に関する法律に基づくものであり、千葉県内の医療従事者、定点医療機関、県及び千葉市保健所の皆様の御協力を得て、千葉県衛生研究所感染疫学研究室内千葉県感染症情報センターにおいて編集したものです。

また、本週報は速報性を重視しておりますので、今後の調査などの結果に応じて、若干の変更が生ずることがありますが、その場合には週報上にて訂正させていただきます。

なお、週報の内容について、学術的研究、あるいは公衆衛生活動にかかわる業務以外の目的においては、無断転載を禁じます。