

Chiba Weekly Report

2014

— 第 38 週 —

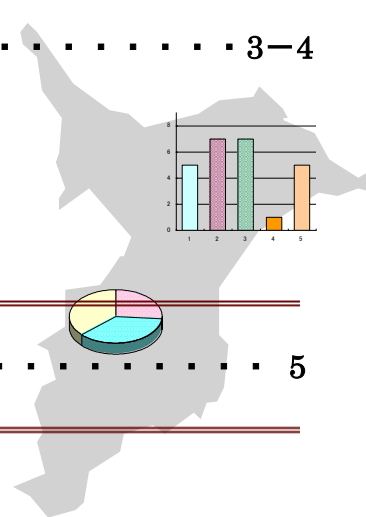
2014/9/15～9/21

千葉県結核・感染症週報

千葉県感染症天気図 2

今週の注目疾患 3-4

インフルエンザ —2013/14 シーズン—



全数報告疾患集計表 5

定点報告（五類感染症）

疾病別グラフ 6-9

〈男女合計〉

RS ウイルス感染症・咽頭結膜熱・A 群溶血性レンサ球菌咽頭炎・感染性胃腸炎
水痘・手足口病・伝染性紅斑・突発性発しん・百日咳・ヘルパンギーナ
流行性耳下腺炎・インフルエンザ・急性出血性結膜炎・流行性角結膜炎

疾患別・保健所別・年齢階級別集計表 10-13

〈男女合計〉

RS ウイルス感染症・咽頭結膜熱・A 群溶血性レンサ球菌咽頭炎・感染性胃腸炎
水痘・手足口病・伝染性紅斑・突発性発しん・百日咳・ヘルパンギーナ
流行性耳下腺炎・インフルエンザ・急性出血性結膜炎・流行性角結膜炎

定点把握対象の五類感染症

千葉県感染症天気図

今週の患者発生は？(前週と比べて)

上段は定点当たり患者数

2014年 第38週

下段は報告患者数

定点	疾病名	流行状況	コメント	今週	1週前	2週前	3週前
小児科	RSウイルス感染症			0.47 61	0.48 63	0.33 44	0.17 22
	咽頭結膜熱			0.16 21	0.16 21	0.22 29	0.23 30
	A群溶血性レンサ球菌咽頭炎		印旛(2.7)	1.10 142	1.11 147	1.12 148	0.71 94
	感染性胃腸炎		松戸(3.8)、船橋市(3.2)	2.40 309	2.83 374	2.75 363	2.46 325
	水痘		船橋市(1.4)	0.45 58	0.45 60	0.33 43	0.22 29
	手足口病		松戸(2.5)	1.02 132	1.20 159	1.23 162	0.84 111
	伝染性紅斑		船橋市(1.2)	0.29 38	0.25 33	0.45 59	0.17 23
	突発性発しん			0.55 71	0.40 53	0.52 69	0.57 75
	百日咳			0.01 1	0.00 0	0.01 1	0.02 2
	ヘルパンギーナ			0.93 120	1.34 177	1.56 206	1.48 195
	流行性耳下腺炎		習志野(1.8)、柏市(1.4)、松戸(1.0)	0.50 64	0.67 89	0.39 52	0.49 65
インフルエンザ			0.01 2	0.04 8	0.01 3	0.00 0	
眼科	急性出血性結膜炎			0.06 2	0.00 0	0.03 1	0.03 1
	流行性角結膜炎			0.35 12	0.64 21	0.30 10	0.76 25
基幹病院	クラミジア肺炎(オウム病を除く)		5歳未満1例	0.11 1	0.00 0	0.00 0	0.00 0
	細菌性髄膜炎			0.00 0	0.00 0	0.00 0	0.00 0
	マイコプラズマ肺炎		5～9歳1例、10代4例	0.56 5	0.00 0	0.00 0	0.11 1
	無菌性髄膜炎		10代1例	0.11 1	0.11 1	0.11 1	0.22 2
	感染性胃腸炎(ロタウイルス)			0.00 0	0.00 0	0.00 0	0.00 0
全数	風しん	週別報告数(診断日)		0	0	2	0
	麻疹	週別報告数(診断日)		0	0	0	0

備考

増加 やや増加 変化なし やや減少 減少

今週の報告定点数 小児科定点 129 インフルエンザ定点 204
眼科定点 34 基幹病院定点 9

「定点当りの患者数」とは報告患者数/報告定点数。

※全数の報告患者数の項目は、診断日と報告日が異なるため、数字が変動することがあります。

【今週の注目疾患】

インフルエンザ

2014年36週から2014/15シーズンに入った。新たなシーズンとなったため昨シーズンの状況をまとめた。

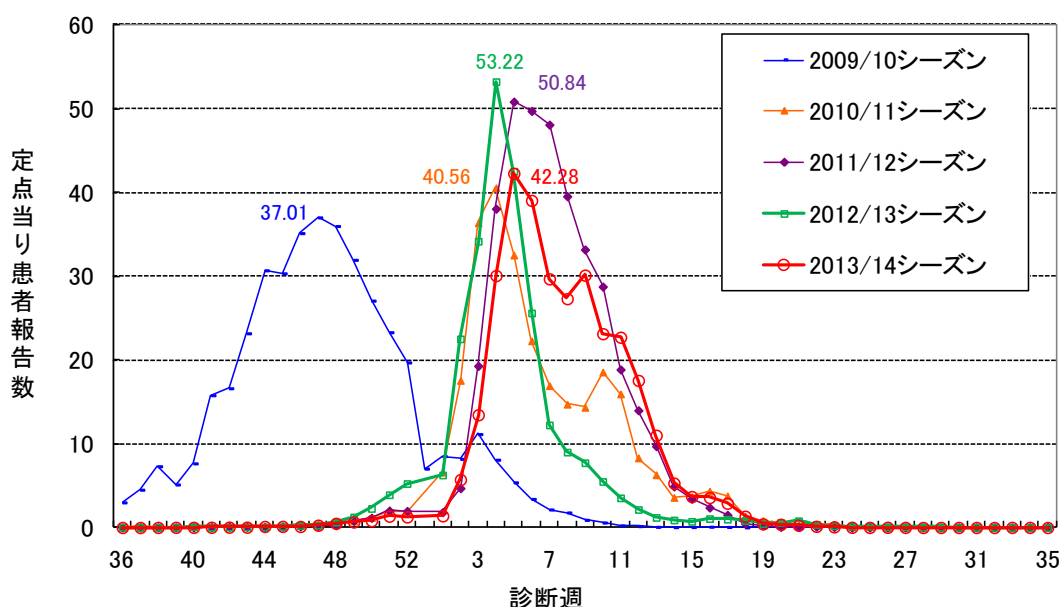
2013/14シーズンの千葉県におけるインフルエンザは、2013年51週に流行の目安としている1を超え1.36となり、2014年3週に注意報基準値である10を超え13.46に、4週には警報基準値である30を超え30.08となり、5週には42.28でピークとなった。その後、2014年9週に一時増加するものの減少を続け、2014年14週に警報終息基準値である10を下回った。

<参考>

千葉県健康福祉部疾病対策課 インフルエンザ流行状況

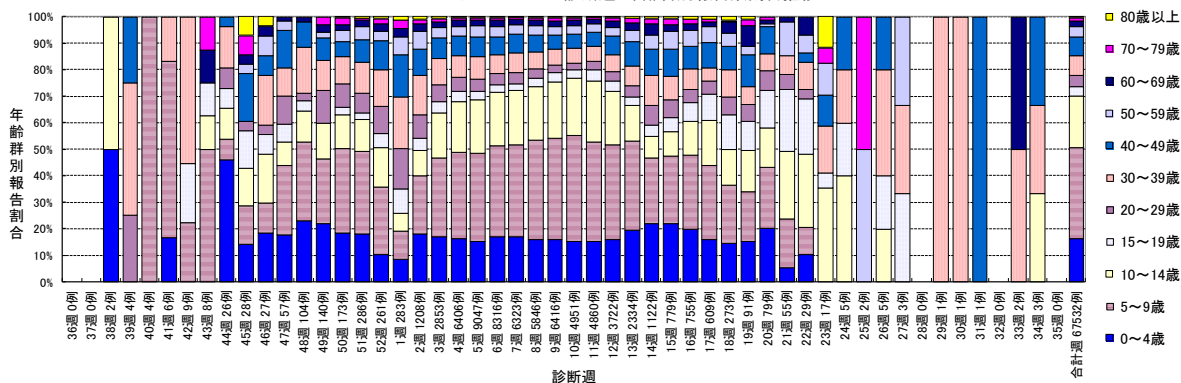
<http://www.pref.chiba.lg.jp/shippei/kansenshou/influenza/influ2009.html>

流行シーズン別インフルエンザ定点当り患者報告数



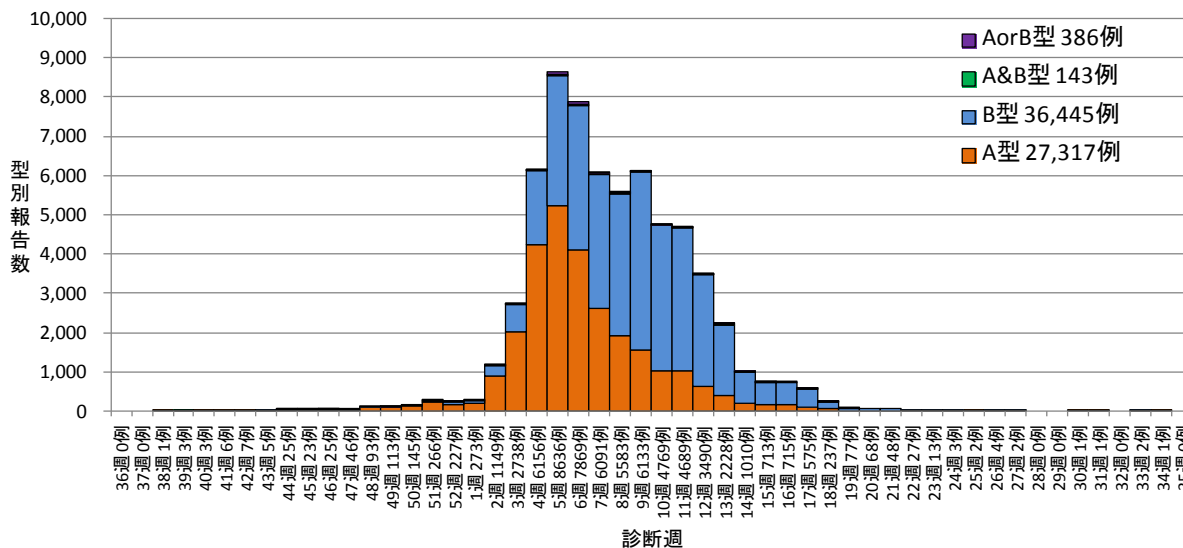
2013/14シーズンに千葉県でインフルエンザとして報告された67,532例の年齢群別報告数は、0～4歳11,052例(16.4%)、5～9歳23,134例(34.3%)、10～14歳13,058例(19.3%)、15～19歳2,508例(3.7%)、20～29歳2,883例(4.3%)、30～39歳5,096例(7.5%)、40～49歳4,751例(7.0%)、50～59歳2,541例(3.8%)、60～69歳1,510例(2.2%)、70～79歳681例(1.0%)、80歳以上318例(0.5%)だった。

2013/14シーズンインフルエンザ診断週・年齢群別報告数割合推移

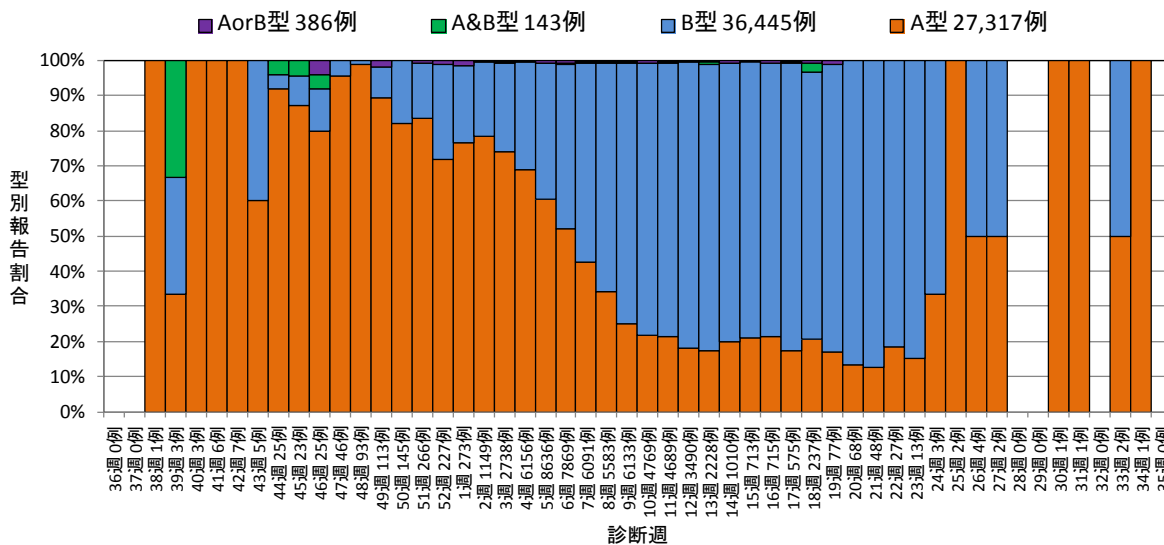


2013/14シーズンの小児科・インフルエンザ定点医療機関の協力による迅速診断結果 64,291例の内訳は、A型 27,317例 (42.5%)、B型 36,445例 (56.7%)、A型とB型両方陽性 (A and B) 143例 (0.2%)、型非鑑別キットで陽性 (A or B) 386例 (0.6%) だった。シーズン初めはA型の報告が多かったが、2014年7週から24週までB型が半数以上を占めていた。

2013/14シーズン千葉県におけるインフルエンザ型別迅速診断報告数



2013/14シーズン千葉県におけるインフルエンザ型別迅速診断報告割合



第38週全数報告疾患集計表

一類感染症	今週	累計(年)
エボラ出血熱	0	0
クリミア・コンゴ出血熱	0	0
痘そう	0	0
南米出血熱	0	0
ペスト	0	0
マールブルグ病	0	0
ラッサ熱	0	0

二類感染症	今週	累計(年)
急性灰白髄炎	0	0
結核	8	982
ジフテリア	0	0
重症急性呼吸器症候群(病原体がSARSコロナウイルスであるものに限る)	0	0
鳥インフルエンザ(H5N1)	0	0

三類感染症	今週	累計(年)
コレラ	0	0
細菌性赤痢	0	6
腸管出血性大腸菌感染症	0	158
腸チフス	0	0
パラチフス	0	1

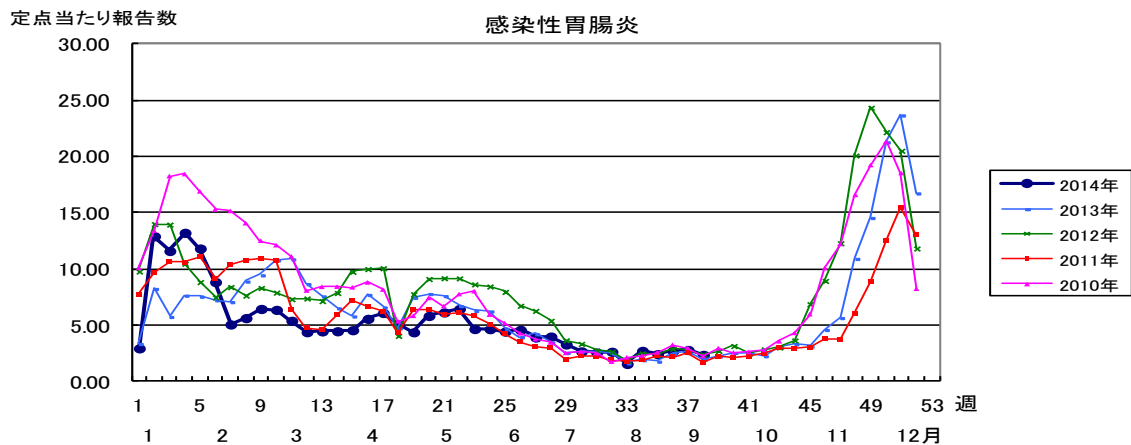
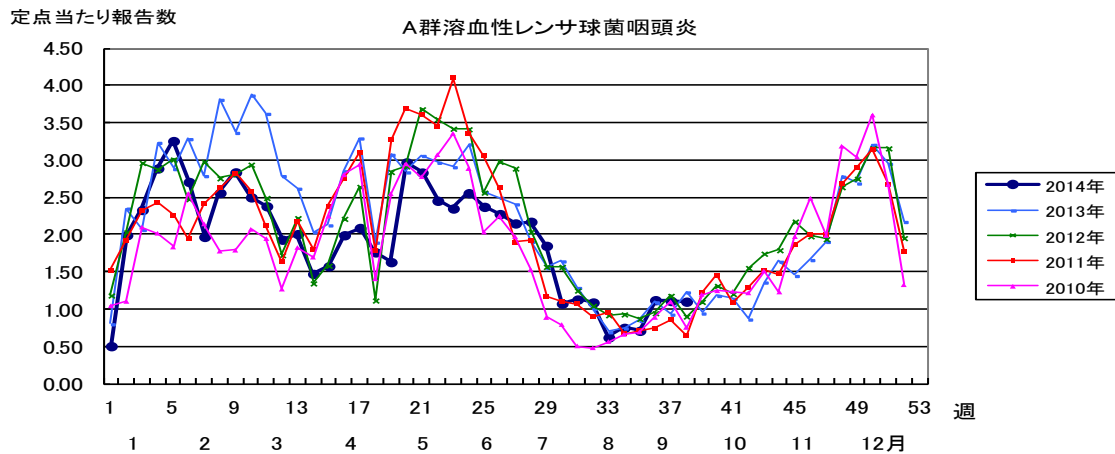
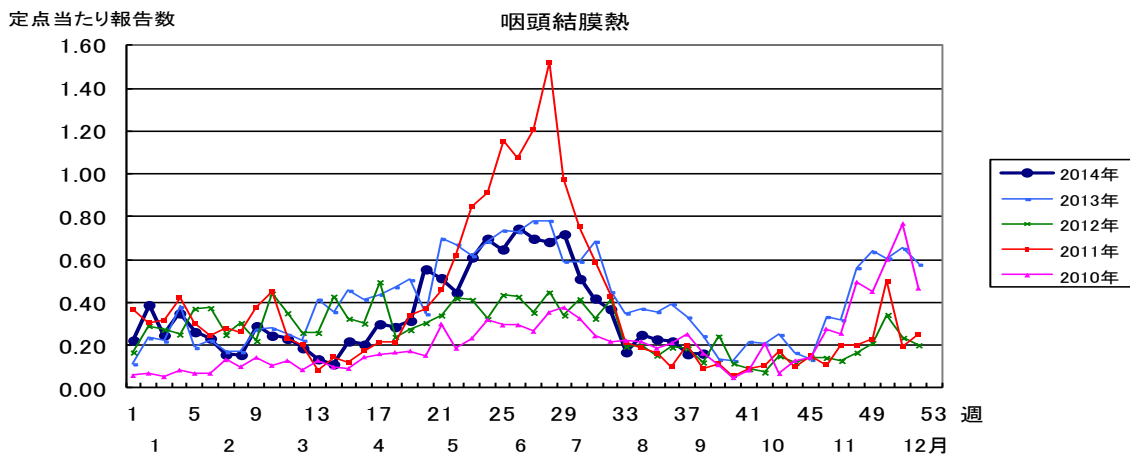
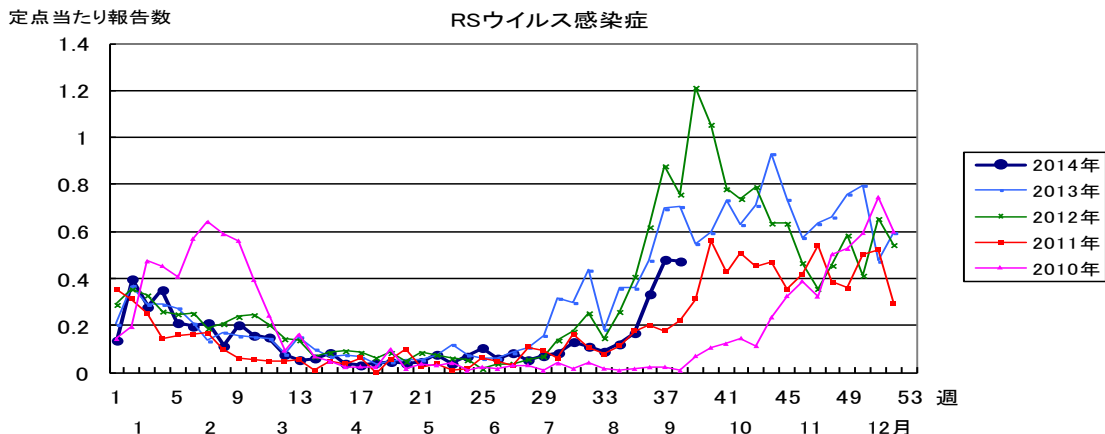
四類感染症(その1)	今週	累計(年)
E型肝炎	0	10
ウエストナイル熱(ウエストナイル脳炎を含む)	0	0
A型肝炎	0	9
エキノкокクス症	0	0
黄熱	0	0
オウム病	0	1
オムスク出血熱	0	0
回帰熱	0	0
キャサナル森林病	0	0
Q熱	0	0
狂犬病	0	0
コクシジオイデス症	0	1
サル痘	0	0
重症熱性血小板減少症候群(SFTS)	0	0
腎症候性出血熱	0	0
西部ウマ脳炎	0	0
ダニ媒介脳炎	0	0
炭疽	0	0
チクングニア熱	0	2
つつが虫病	0	3
デング熱	2	15
東部ウマ脳炎	0	0
鳥インフルエンザ(H5N1及びH7N9を除く)	0	0
ニパウイルス感染症	0	0
日本紅斑熱	0	1

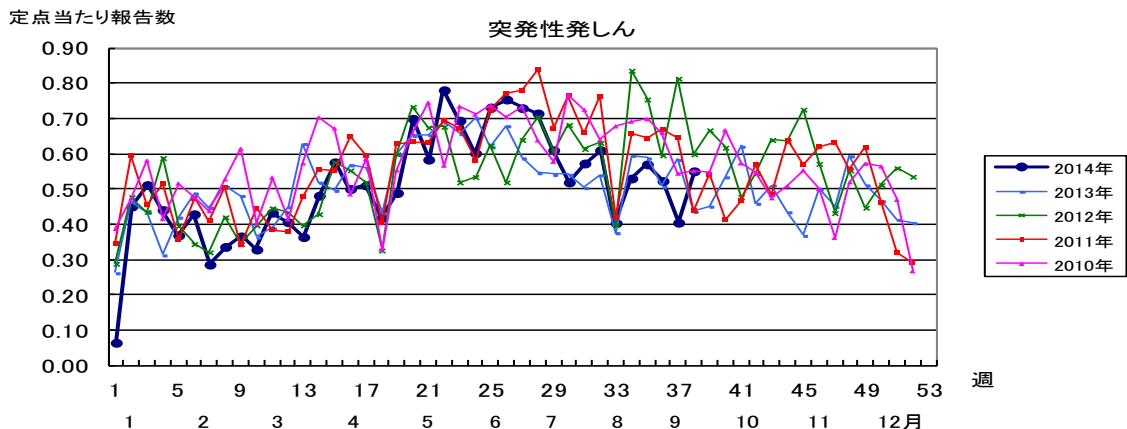
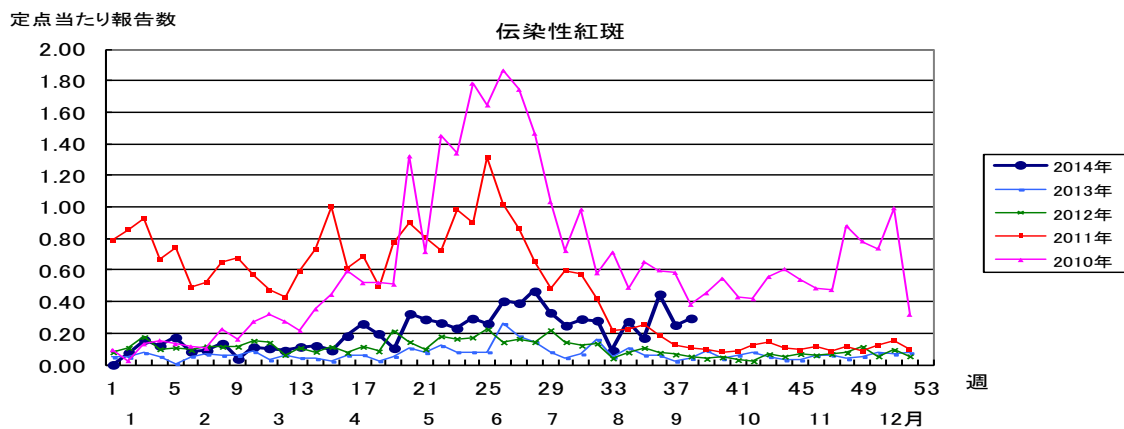
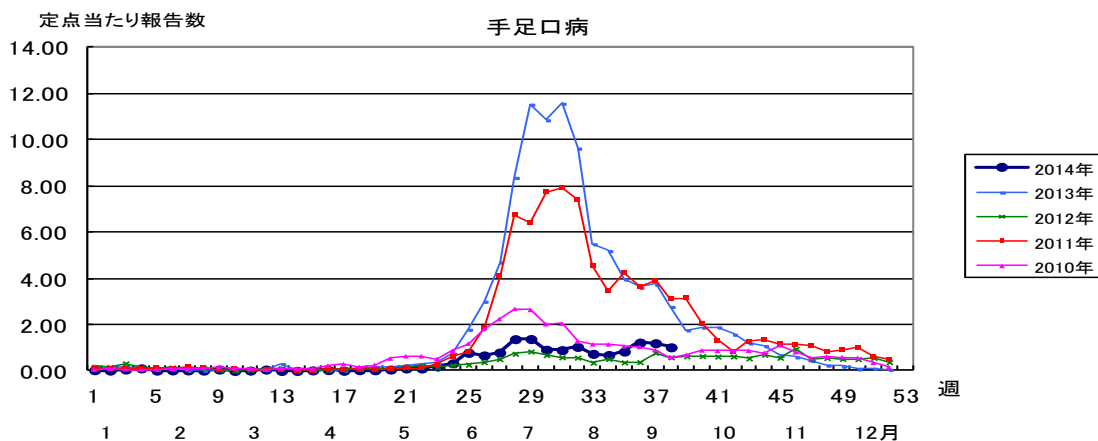
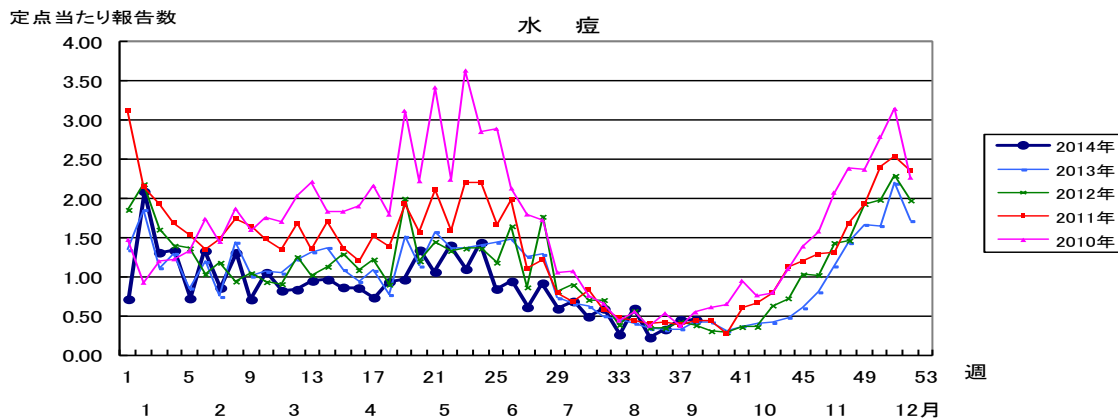
四類感染症(その2)	今週	累計(年)
日本脳炎	0	0
ハンタウイルス肺症候群	0	0
Bウイルス病	0	0
鼻疽	0	0
ブルセラ症	0	0
ベネズエラウマ脳炎	0	0
ヘンドラウイルス感染症	0	0
発しんチフス	0	0
ボツリヌス症	0	0
マラリア	0	1
野兔病	0	0
ライム病	0	1
リッサウイルス感染症	0	0
リフトバレー熱	0	0
類鼻疽	0	0
レジオネラ症	1	44
レプトスピラ症	1	1
ロッキー山紅斑熱	0	0

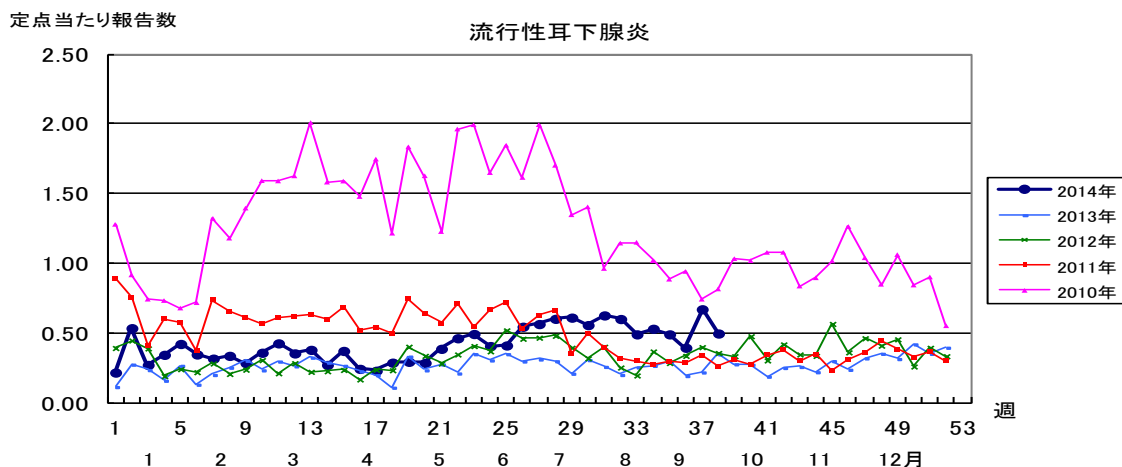
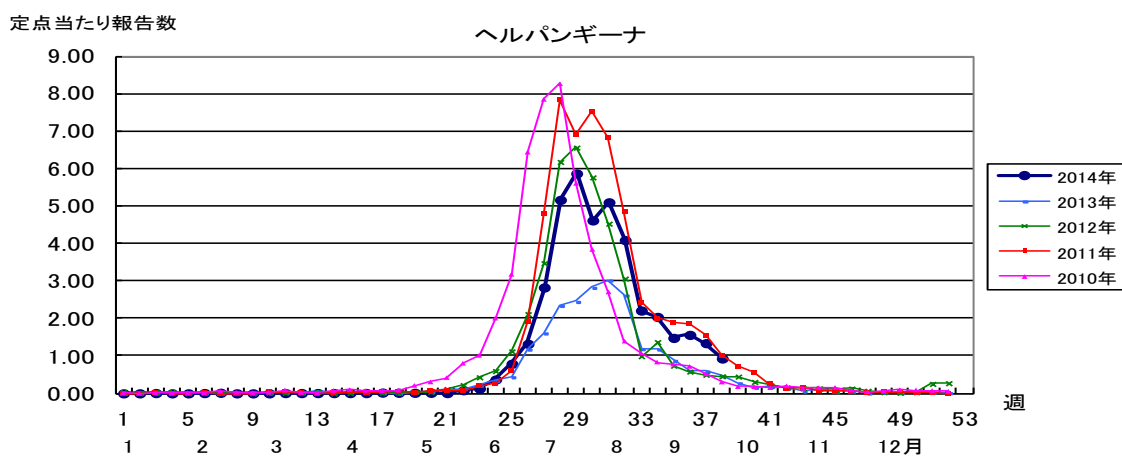
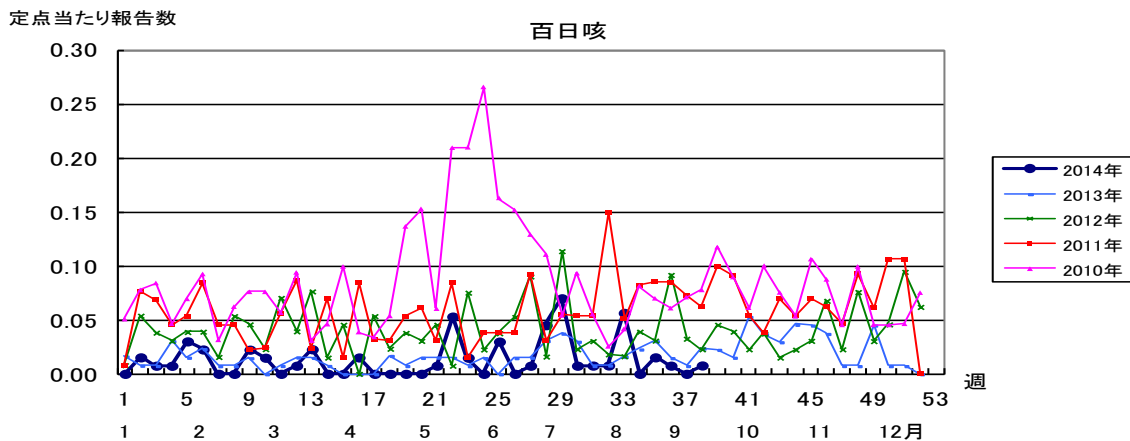
五類感染症(全数)	今週	累計(年)
アメーバ赤痢	1	31
ウイルス性肝炎(E型肝炎及びA型肝炎を除く)	0	3
カルバペネム耐性腸内細菌感染症	0	0
急性脳炎(ウエストナイル脳炎、西部ウマ脳炎、ダニ媒介脳炎、東部ウマ脳炎、日本脳炎、ベネズエラウマ脳炎及びリフトバレー熱を除く)	0	34
クリプトスポリジウム症	0	0
クロイツフェルト・ヤコブ病	0	6
劇症型溶血性レンサ球菌感染症	0	5
後天性免疫不全症候群	1	47
ジアルジア症	0	2
侵襲性インフルエンザ菌感染症	0	6
侵襲性髄膜炎菌感染症	0	1
侵襲性肺炎球菌感染症	0	38
水痘(入院例)	0	0
先天性風しん症候群	0	0
梅毒	0	54
播種性クリプトкокクス症	0	0
破傷風	0	4
バンコマイシン耐性黄色ブドウ球菌感染症	0	0
バンコマイシン耐性腸球菌感染症	0	1
風しん	0	15
麻しん	0	25
薬剤耐性アシネトバクター感染症	0	0

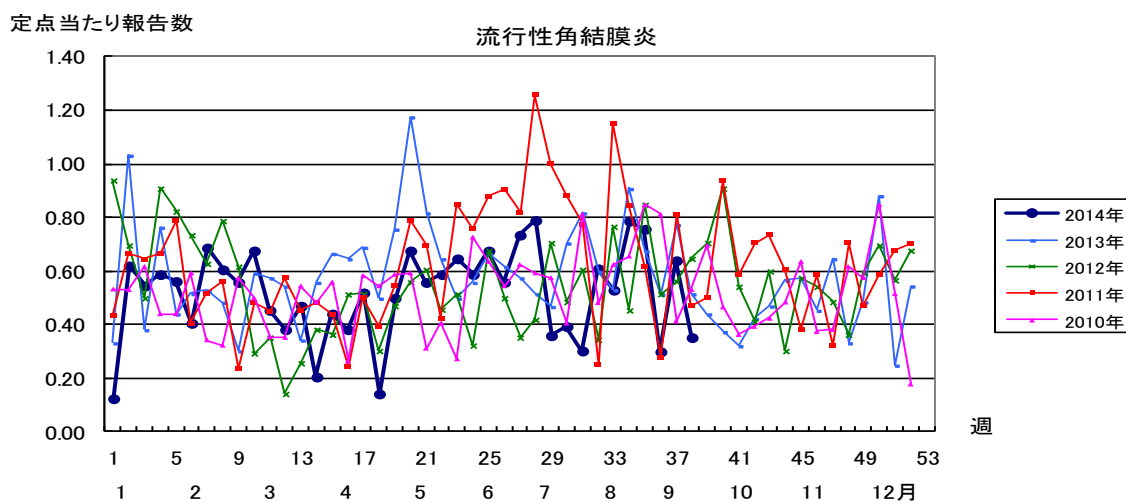
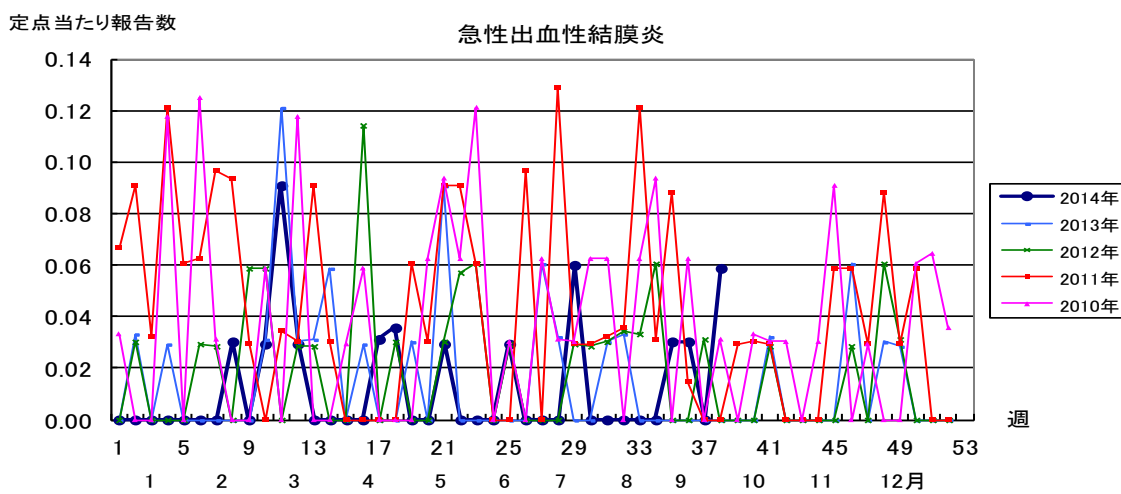
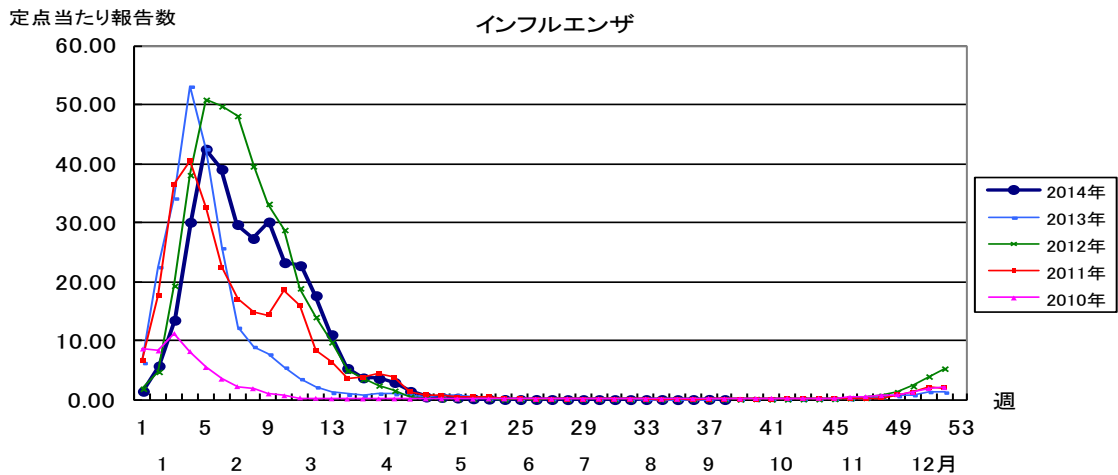
新型インフルエンザ等感染症	今週	累計(年)
新型インフルエンザ	0	0
再興型インフルエンザ	0	0

指定感染症	今週	累計(年)
中東呼吸器症候群(MERS)	0	0
鳥インフルエンザ(H7N9)	0	0









2014年 第38週		保健所別、年齢層別報告患者数(男女合計)															No.1		
		野	柏	松	市	船	習	千	印	香	海	山	長	夷	安	君	市	合	
		田	市	戸	川	橋	志	葉	旛	取	匝	武	生	隅	房	津	原	計	
小児科定点数		4	9	16	6	11	10	18	16	3	4	6	4	3	4	8	7	129	
RSウイルス感染症	～5ヶ月					2		2	1									5	
	～11ヶ月		1	5		1		1	4	1								13	
	1歳			2		3	8	8	5				1			3	1	31	
	2歳			3		1		1	2								2	9	
	3歳			1														1	
	4歳							1										1	
	5歳																		
	6歳																		
	7歳																		
	8歳																		
	9歳																		
	10～14歳																		
15～19歳																1			
20歳以上																		1	
合計			1	11		7	8	13	12	1			1			4	3	61	
咽頭結膜熱	～5ヶ月																		
	～11ヶ月																		
	1歳		1	1		2												4	
	2歳					2	1										1	4	
	3歳			2		2												4	
	4歳					1			1									2	
	5歳								2									2	
	6歳																		
	7歳				1														1
	8歳				1														1
	9歳	1																	1
	10～14歳																		
15～19歳																			
20歳以上											2							2	
合計		1	1	5		7	1		3		2						1	21	
A群溶血性レンサ球菌咽頭炎	～5ヶ月									1								1	
	～11ヶ月																		
	1歳																		
	2歳		1															1	
	3歳		1	3		3		3	1									11	
	4歳		3	2	1	1	2	1	5		2		1			3		21	
	5歳		1	1		5		6	5		1		1			2		22	
	6歳					6		3	7							4		20	
	7歳			5		4	2	2	6					1		2		22	
	8歳		2	1			1	1	1				1					7	
	9歳		1	1		1		2	1							1		7	
	10～14歳			1			1	2	7		1	1	1			1		15	
15～19歳									1								1		
20歳以上		2					2	8				2					14		
合計		11	14	1	20	6	22	43		4	2	6			13		142		
感染性胃腸炎	～5ヶ月								2									2	
	～11ヶ月		1	8		3	4	6	7		3	1					1	34	
	1歳		2	12	2	5	4	7	2		3	2			1	2	2	44	
	2歳			4	1	6	1	3	4				1			2		22	
	3歳	1	5	9		3		8	3		1							30	
	4歳	1	2	7	1	5	2	3	1		1	3						26	
	5歳		3	10	1	3	1	3	4				2		2		1	30	
	6歳			2	1	5		5	1	1					1			16	
	7歳		1	1	1	2		4			1							11	
	8歳		1	2		1			1									5	
	9歳			2				2	1									5	
	10～14歳	2	3	2	1	1		9	3		3	2	1			2		29	
15～19歳		1	1		1			3			2						8		
20歳以上	5	7	1	6		1		14	3		6	2				2	47		
合計	9	26	61	14	35	13	50	46	4	12	18	4	4	4	6	7	309		

2014年 第38週		保健所別、年齢層別報告患者数(男女合計)														No.2		
		野田	柏市	松戸	市川	船橋市	習志野	千葉市	印旛	香取	海浜	山武	長生	夷隅	安房	君津	市原	合計
小児科定点数		4	9	16	6	11	10	18	16	3	4	6	4	3	4	8	7	129
水痘	～5ヶ月																	
	～11ヶ月		2	1														3
	1歳		1	1		1			1								1	5
	2歳			1		1	3		2							1		8
	3歳			1		5	1	3										10
	4歳			1	1	2	1	1	1		1							8
	5歳		1	1	1	2		1										7
	6歳					1		2					1					5
	7歳							2										2
	8歳					2		1										3
	9歳			1		1	2	1										5
	10～14歳						1											1
	15～19歳								1									1
20歳以上																		
合計			4	7	2	15	8	12	4		1		1			1	3	58
手足口病	～5ヶ月																	
	～11ヶ月			1	1													2
	1歳		2	9	2	5	1	4	4		1					1	3	32
	2歳	1	1	6		3	1	2	3			1	1				1	20
	3歳			5	1	2		4	2						3			17
	4歳		3	6	2	1		3	2				1	1				19
	5歳		2	7	1	1		3	2		2	3	1		1			23
	6歳		1	4		1		1	1						1			9
	7歳			2		1		1										4
	8歳						1	1	1		1							4
	9歳					1												1
	10～14歳																	
	15～19歳																	
20歳以上											1						1	
合計		1	9	40	7	15	3	19	15		4	5	3	1	5	1	4	132
伝染性紅斑	～5ヶ月																	
	～11ヶ月			1														1
	1歳							2										2
	2歳			1			1	1	1									4
	3歳			2		3												5
	4歳					4			2									6
	5歳		1			4	1										3	9
	6歳			1														1
	7歳		1			1												2
	8歳			1	1			1										3
	9歳						1											1
	10～14歳																	
	15～19歳									1								1
20歳以上					1			1			1						3	
合計			2	6	1	13	3	4	4	1		1					3	38
突発性発しん	～5ヶ月										1							1
	～11ヶ月	1	1	3	2	5	3	4	3	1		2		1	1	4		31
	1歳	1	1	10	1	2	6	1	4		1	1			2	1		31
	2歳					3	1	1	1			1						7
	3歳						1											1
	4歳						1											
	5歳																	
	6歳																	
	7歳																	
	8歳																	
	9歳																	
	10～14歳																	
	15～19歳																	
20歳以上																		
合計		2	2	13	3	10	11	6	8	1	2	4		1	1	6	1	71

2014年 第38週		保健所別、年齢層別報告患者数(男女合計)														No.3			
		野	柏	松	市	船	習	千	印	香	海	山	長	夷	安	君	市	合	
		田	市	戸	川	橋	志	葉	旛	取	匝	武	生	隅	房	津	原	計	
小児科定点数		4	9	16	6	11	10	18	16	3	4	6	4	3	4	8	7	129	
百日咳	～5ヶ月 ～11ヶ月 1歳																		
	2歳 3歳 4歳	1																	
	5歳 6歳 7歳																		
	8歳 9歳 10～14歳																		
	15～19歳 20歳以上																		
	合計	1																	
	合計	1																	
ヘルパンギーナ	～5ヶ月 ～11ヶ月 1歳	1																1	
	2歳 3歳 4歳			1		1	1	3	2		1	1				1	1	12	
	5歳 6歳 7歳		1	3	1	2	1	4	5		1	1	2					31	
	8歳 9歳 10～14歳		2	4	1	1	1	3	3							2	1	20	
	15～19歳 20歳以上		1	1	2	2			5			1						17	
	合計		5		1		1	2		1		1			1			11	
	合計						1	1	1									2	
	合計	1					1	1	1								1	4	
	合計						2	1										1	
	合計		2	3	20	3	8	16	19	28	1	4	4	2		1	6	3	120
	流行性耳下腺炎	～5ヶ月 ～11ヶ月 1歳																	
2歳 3歳 4歳		2																	
5歳 6歳 7歳		1																	
8歳 9歳 10～14歳																			
15～19歳 20歳以上																			
合計		3																	
合計		3																	
合計		4																	
合計		10																	
合計		13																	
合計	10																		
合計	6																		
合計	4																		
合計	3																		
合計	1																		
合計	4																		
合計	13																		
合計	16																		
合計	1																		
合計	18																		
合計	2																		
合計	7																		
合計	1																		
合計	2																		
合計	2																		
合計	2																		
合計	64																		

2014年 第38週		保健所別、年齢層別報告患者数(男女合計)															No.4	
		野	柏	松	市	船	習	千	印	香	海	山	長	夷	安	君	市	合
		田	市	戸	川	橋	志	葉	旛	取	匝	武	生	隅	房	津	原	計
インフル定点数		7	14	25	9	17	16	28	24	5	7	9	7	5	7	13	11	204
インフル エンザ	～5ヶ月 ～11ヶ月																	
	1歳																	
	2歳																	
	3歳																	
	4歳																	
	5歳																	
	6歳																	
	7歳																	
	8歳																	
	9歳																1	1
	10～14歳																	
	15～19歳																1	1
	20～29歳																	
30～39歳																		
40～49歳																		
50～59歳																		
60～69歳																		
70～79歳																		
80歳以上																		
合計																2	2	
眼科 定点数		1	2	5	3	3	3	5	4		1	1	1		1	2	2	34
急性 出血性 結膜 炎	～5ヶ月 ～11ヶ月																	
	1歳																	
	2歳																	
	3歳																	
	4歳																	
	5歳																	
	6歳																	
	7歳																	
	8歳																	
	9歳																	
	10～14歳																	
	15～19歳																	
	20～29歳																	
30～39歳								1									1	
40～49歳																		
50～59歳																1	1	
60～69歳																		
70歳以上																		
合計								1					1				2	
流行性 角結 膜炎	～5ヶ月 ～11ヶ月																	
	1歳																	
	2歳																	
	3歳																	
	4歳																	
	5歳																	
	6歳																	
	7歳																	
	8歳						1											1
	9歳																	
	10～14歳																	
	15～19歳							1										2
	20～29歳	1																1
30～39歳									1						1		2	
40～49歳									1								1	
50～59歳															1		1	
60～69歳																2	3	
70歳以上										1							1	
合計		1		2		1	3	2	1						1	1	12	

※ 千葉県の感染症情報は、千葉県感染症情報センターのホームページを御覧ください。

URL. <http://www.pref.chiba.lg.jp/eiken/c-idsc/index.html>

※ 全国の感染症情報(IDWR)は、国立感染症研究所感染症疫学センターのホームページを御覧ください。

URL. <http://www.nih.go.jp/niid/ja/from-idsc.html>

千葉県結核・感染症週報 2014年 第38週

発行 千葉県衛生研究所
千葉県健康福祉部
千葉県医師会
事務局 千葉県衛生研究所感染疫学研究室内
千葉県感染症情報センター
〒260-8715 千葉市中央区仁戸名町 666-2
TEL. 043(266)6723 FAX. 043(265)5544

本週報は、感染症の予防及び感染症の患者に対する医療に関する法律に基づくものであり、千葉県内の医療従事者、定点医療機関、県及び千葉市保健所の皆様の御協力を得て、千葉県衛生研究所感染疫学研究室内千葉県感染症情報センターにおいて編集したものです。

また、本週報は速報性を重視しておりますので、今後の調査などの結果に応じて、若干の変更が生ずることがありますが、その場合には週報上にて訂正させていただきます。

なお、週報の内容について、学術的研究、あるいは公衆衛生活動にかかわる業務以外の目的においては、無断転載を禁じます。