

# Chiba Weekly Report

## 2014

— 第47週 —

2014/11/17~11/23

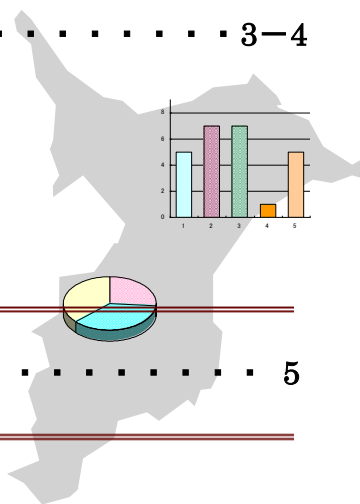
### 千葉県結核・感染症週報

千葉県感染症天気図 . . . . . 2

**今週の注目疾患** . . . . . 3-4

インフルエンザ

感染性胃腸炎



全数報告疾患集計表 . . . . . 5

定点報告（五類感染症）

疾病別グラフ . . . . . 6-9

〈男女合計〉

RSウイルス感染症・咽頭結膜熱・A群溶血性レンサ球菌咽頭炎・感染性胃腸炎  
水痘・手足口病・伝染性紅斑・突発性発しん・百日咳・ヘルパンギーナ  
流行性耳下腺炎・インフルエンザ・急性出血性結膜炎・流行性角結膜炎

疾患別・保健所別・年齢階級別集計表 . . . . . 10-13

〈男女合計〉

RSウイルス感染症・咽頭結膜熱・A群溶血性レンサ球菌咽頭炎・感染性胃腸炎  
水痘・手足口病・伝染性紅斑・突発性発しん・百日咳・ヘルパンギーナ  
流行性耳下腺炎・インフルエンザ・急性出血性結膜炎・流行性角結膜炎

定点把握対象の五類感染症

千葉県感染症天気図

今週の患者発生は？(前週と比べて)

上段は定点当たり患者数

2014年 第47週

下段は報告患者数

定点	疾病名	流行状況	コメント	今週	1週前	2週前	3週前
小児科	RSウイルス感染症		船橋市(23)、松戸(23)	0.96 125	0.98 131	0.65 86	0.70 93
	咽頭結膜熱		習志野(15)、野田(13)	0.39 51	0.25 33	0.24 32	0.16 21
	A群溶血性レンサ球菌 咽頭炎		長生(55)、印旛(48)、香取(43)、海匝(40)	2.82 367	2.21 294	1.94 258	2.13 283
	感染性胃腸炎		船橋市(11.9)、山武(11.5)、柏市(11.2)、海匝(10.5)	8.10 1053	6.06 806	3.64 484	3.74 497
	水痘		柏市(2.3)、海匝(2.0)	1.20 156	0.92 123	0.85 113	0.71 94
	手足口病		海匝(2.8)、柏市(2.1)	1.09 142	1.08 144	0.86 115	1.05 140
	伝染性紅斑			0.40 52	0.30 40	0.29 38	0.38 50
	突発性発しん			0.45 59	0.54 72	0.50 67	0.52 69
	百日咳		安房(0.8)	0.05 7	0.00 0	0.00 0	0.02 2
	ヘルパンギーナ			0.11 14	0.08 10	0.11 15	0.11 15
	流行性耳下腺炎			0.35 45	0.48 64	0.54 72	0.35 47
	インフルエンザ	インフルエンザ		16保健所中8保健所管内で流行の目安の1.0を超えた	1.63 335	0.49 103	0.39 81
眼科	急性出血性結膜炎			0.03 1	0.00 0	0.00 0	0.00 0
	流行性角結膜炎		市原(2.5)	0.53 16	0.35 12	0.44 15	0.39 13
基幹病院	クラミジア肺炎 (オウム病を除く)		10代1例	0.11 1	0.11 1	0.00 0	0.00 0
	細菌性髄膜炎			0.00 0	0.11 1	0.22 2	0.00 0
	マイコプラズマ肺炎		10代2例	0.22 2	0.33 3	0.44 4	0.11 1
	無菌性髄膜炎		70代1例	0.11 1	0.11 1	0.11 1	0.00 0
	感染性胃腸炎 (ロタウイルス)			0.00 0	0.00 0	0.11 1	0.00 0
全数	風しん	週別報告数 (診断日)		0	0	0	0
	麻しん	週別報告数 (診断日)		0	0	0	0

備考

増加 やや増加 変化なし やや減少 減少

今週の報告定点数 小児科定点 130 インフルエンザ定点 206  
眼科定点 30 基幹病院定点 9

「定点当りの患者数」とは報告患者数/報告定点数。

※全数の報告患者数の項目は、診断日と報告日が異なるため、数字が変動することがあります。

### 【今週の注目疾患】

#### インフルエンザ

2014年47週の県全体の定点当たり患者報告数は、46週の0.49から約3倍に増加し1.63となった。過去4シーズンと比較し、早期に増加しており、今後の流行状況に注意が必要である。

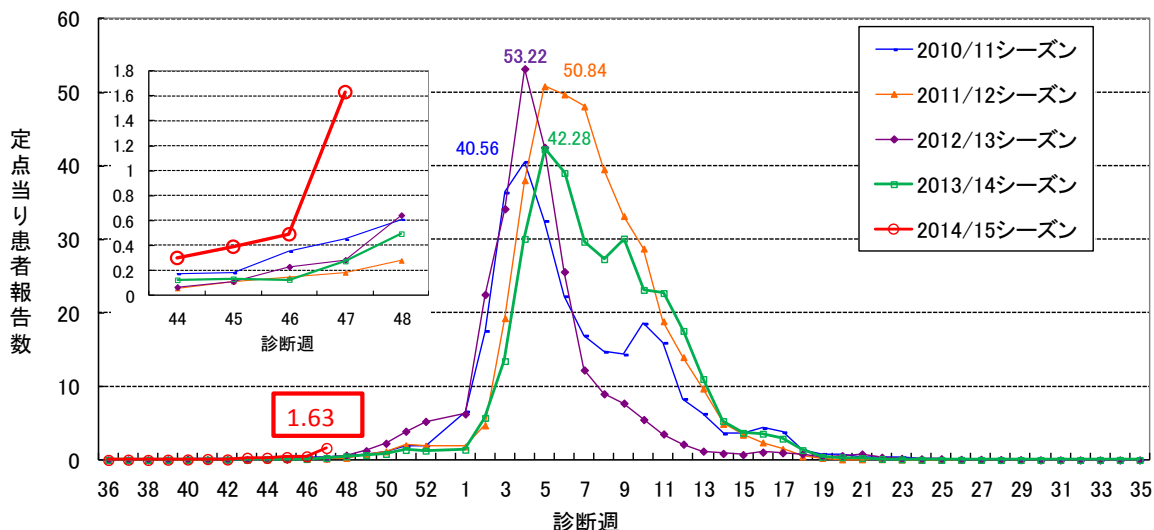
保健所別の定点当たり報告数は、16保健所中8保健所管内で流行の目安とされる1.00を超えた。1.00を超えた保健所は、松戸(3.64)、千葉市(3.11)、市原(2.09)、印旛(1.92)、野田(1.57)、柏市(1.38)、市川(1.08)、君津(1.08)だった。

2014/15シーズン全体の年齢群別の割合は、5～9歳37.1%、10～14歳16.1%、0～4歳14.3%が多くなっている。

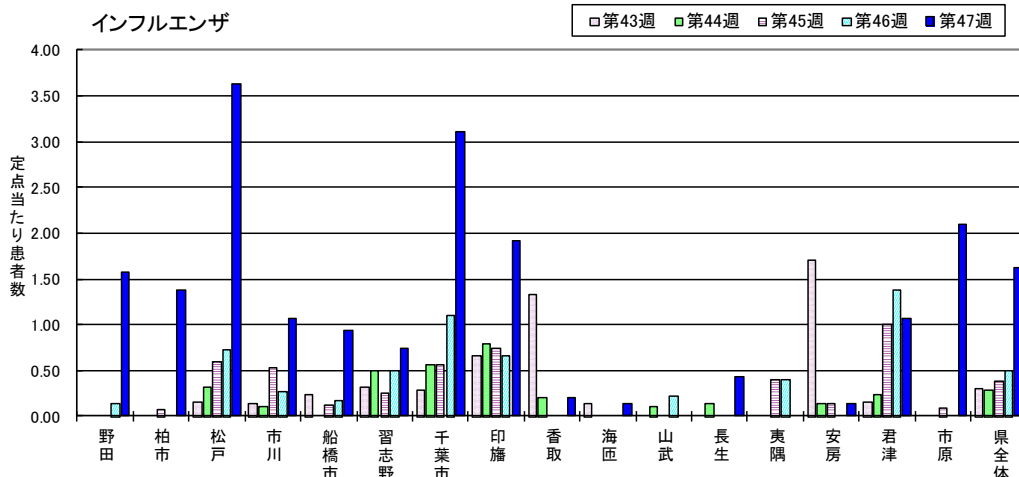
2014年47週の小児科・インフルエンザ定点医療機関の協力による迅速診断結果の報告は、282例中A型278例(98.6%)、B型4例(1.4%)、A and B型0例(0%)、A or B型0例(0%)だった。2014/15シーズン全体の合計では、625例中A型601例(96.2%)、B型21例(3.4%)、A and B型0例(0%)、A or B型3例(0.5%)となった。

千葉県健康福祉部疾病対策課 インフルエンザについて  
 URL: <http://www.pref.chiba.lg.jp/shippei/kansenshou/influenza/index.html>

千葉県の流行シーズン別インフルエンザ定点当たり患者報告数



インフルエンザ

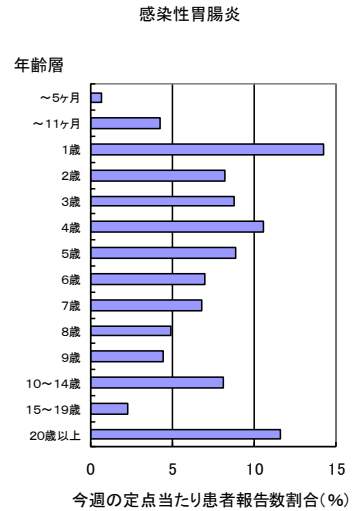


感染性胃腸炎

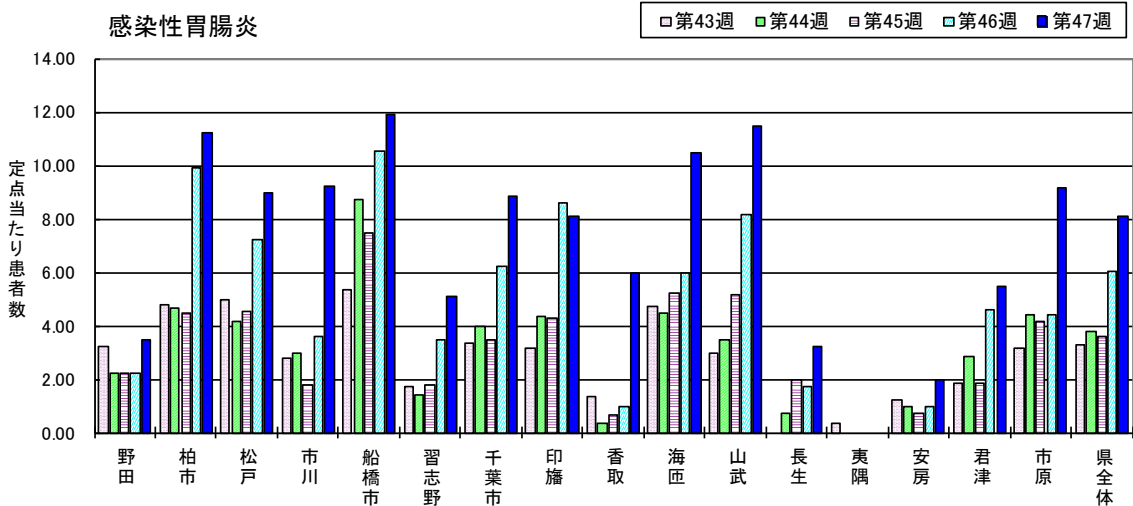
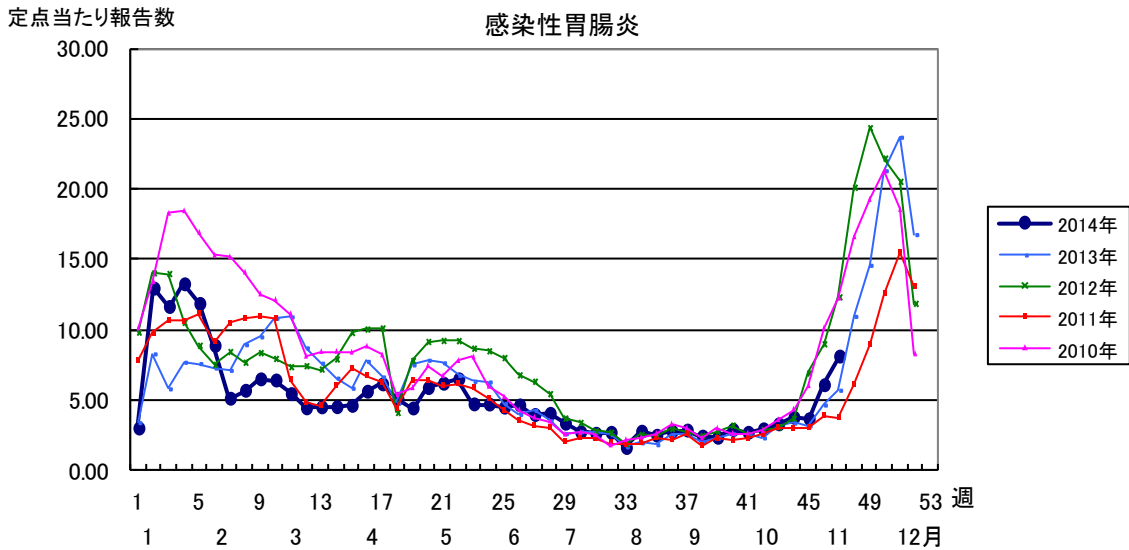
2014年47週の県全体の定点当たり患者報告数は、46週の6.06から増加し8.10となった。例年流行する時期となり、集団発生事例も増加するため、今後の流行状況に注意が必要である。

保健所別の定点当たり報告数は、船橋市(11.9)、山武(11.5)、柏市(11.2)、海匝(10.5)が10.0を超えた。

47週に報告された1053例のうち、性別は男性537例、女性516例で、年齢群別の報告割合は、0～5ヶ月が6例(0.6%)、6～11ヶ月が44例(4.2%)、1歳が150例(14.2%)、2歳が86例(8.2%)、3歳が92例(8.7%)、4歳が111例(10.5%)、5歳が93例(8.8%)、6歳が73例(6.9%)、7歳が71例(6.7%)となっており、1～5歳が532例で50.5%を占めていた。



千葉県健康福祉部疾病対策課 ノロウイルスによる胃腸炎にご注意！  
 URL: <http://www.pref.chiba.lg.jp/shippei/kansenshou/noro-ichou.html>



## 第47週全数報告疾患集計表

一類感染症	今週	累計(年)
エボラ出血熱	0	0
クリミア・コンゴ出血熱	0	0
痘そう	0	0
南米出血熱	0	0
ペスト	0	0
マールブルグ病	0	0
ラッサ熱	0	0

二類感染症	今週	累計(年)
急性灰白髄炎	0	0
結核	8	1185
ジフテリア	0	0
重症急性呼吸器症候群(病原体がSARSコロナウイルスであるものに限る)	0	0
鳥インフルエンザ(H5N1)	0	0

三類感染症	今週	累計(年)
コレラ	0	0
細菌性赤痢	2	16
腸管出血性大腸菌感染症	0	177
腸チフス	0	2
パラチフス	0	1

四類感染症(その1)	今週	累計(年)
E型肝炎	0	11
ウエストナイル熱(ウエストナイル脳炎を含む)	0	0
A型肝炎	0	10
エキノкокクス症	0	0
黄熱	0	0
オウム病	0	1
オムスク出血熱	0	0
回帰熱	0	0
キャサナル森林病	0	0
Q熱	0	0
狂犬病	0	0
コクシジオイデス症	0	1
サル痘	0	0
重症熱性血小板減少症候群(SFTS)	0	0
腎症候性出血熱	0	0
西部ウマ脳炎	0	0
ダニ媒介脳炎	0	0
炭疽	0	0
チクングニア熱	0	2
つつが虫病	2	7
デング熱	0	17
東部ウマ脳炎	0	0
鳥インフルエンザ(H5N1及びH7N9を除く)	0	0
ニパウイルス感染症	0	0
日本紅斑熱	0	6

四類感染症(その2)	今週	累計(年)
日本脳炎	0	0
ハンタウイルス肺症候群	0	0
Bウイルス病	0	0
鼻疽	0	0
ブルセラ症	0	0
ベネズエラウマ脳炎	0	0
ヘンドラウイルス感染症	0	0
発しんチフス	0	0
ボツリヌス症	0	0
マラリア	0	1
野兔病	0	0
ライム病	0	1
リッサウイルス感染症	0	0
リフトバレー熱	0	0
類鼻疽	0	0
レジオネラ症	0	55
レプトスピラ症	0	1
ロッキー山紅斑熱	0	0

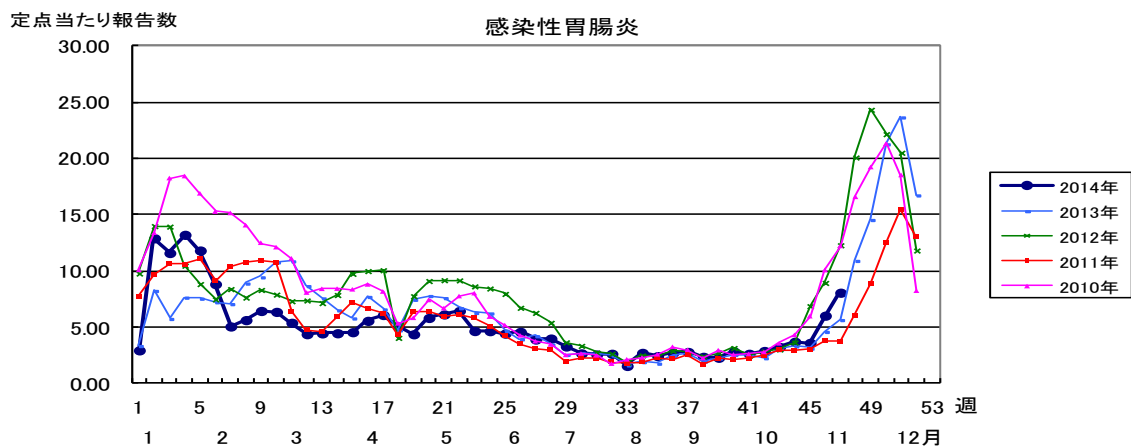
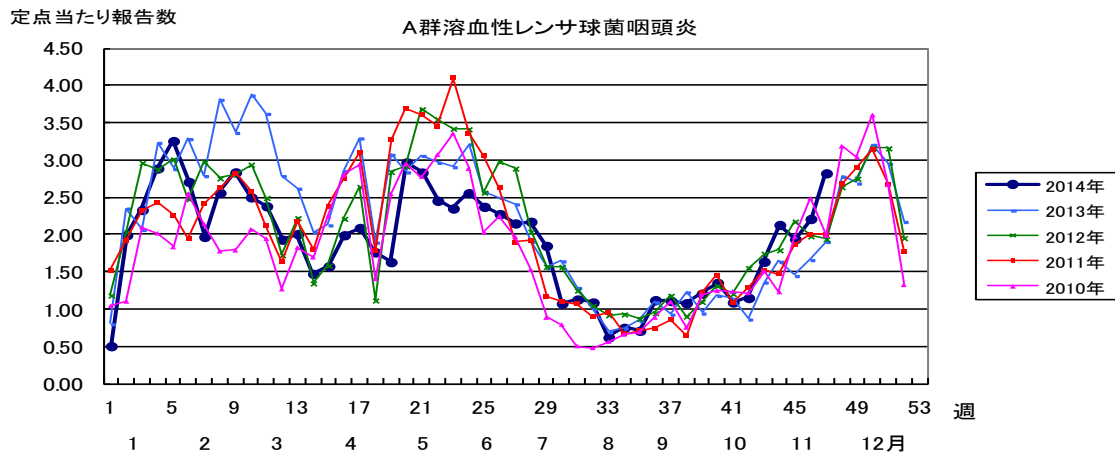
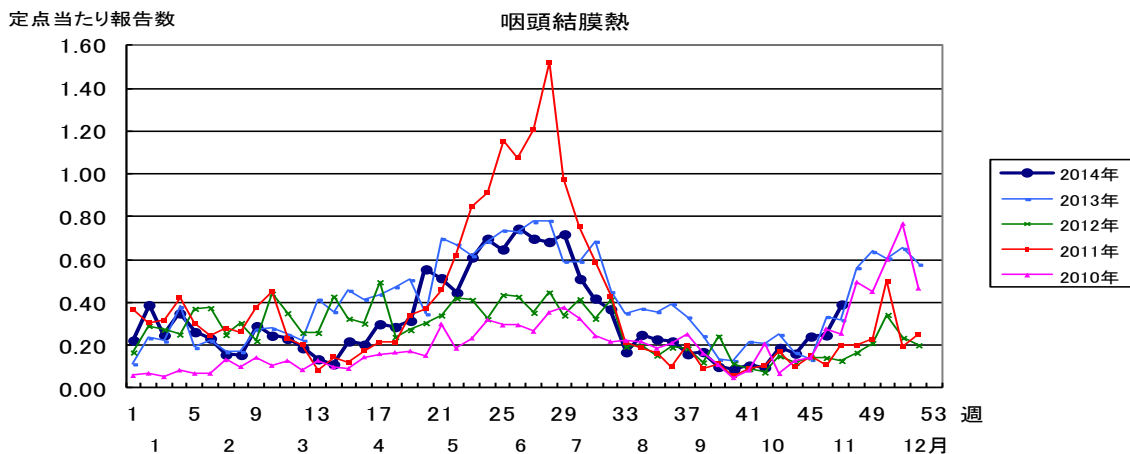
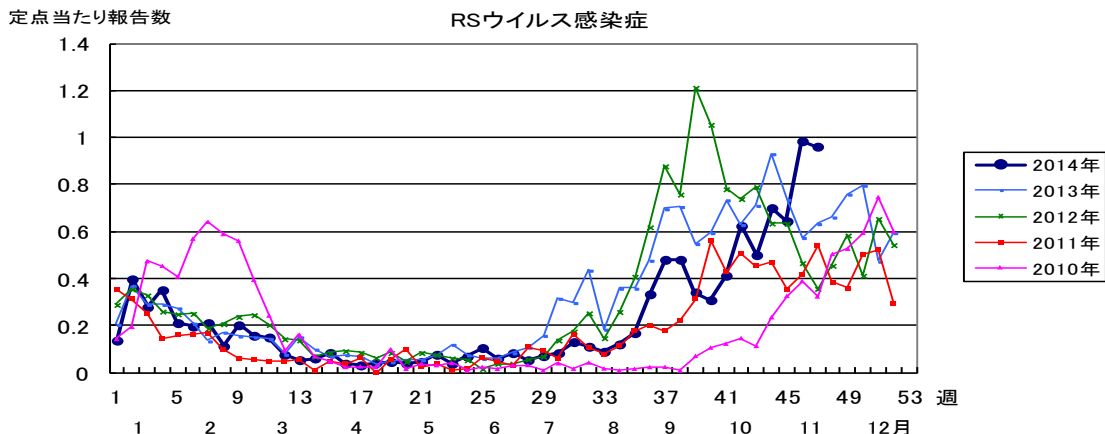
五類感染症(全数)	今週	累計(年)
アメーバ赤痢	0	37
ウイルス性肝炎(E型肝炎及びA型肝炎を除く)	1	6
カルバペネム耐性腸内細菌科細菌感染症	1	6
急性脳炎(ウエストナイル脳炎、西部ウマ脳炎、ダニ媒介脳炎、東部ウマ脳炎、日本脳炎、ベネズエラウマ脳炎及びリフトバレー熱を除く)	0	45
クリプトスポリジウム症	0	0
クロイツフェルト・ヤコブ病	0	7
劇症型溶血性レンサ球菌感染症	0	7
後天性免疫不全症候群	0	52
ジアルジア症	0	3
侵襲性インフルエンザ菌感染症	0	7
侵襲性髄膜炎菌感染症	0	1
侵襲性肺炎球菌感染症	2	49
水痘(入院例)	0	2
先天性風しん症候群	0	1
梅毒	0	72
播種性クリプトコックス症	0	0
破傷風	0	4
バンコマイシン耐性黄色ブドウ球菌感染症	0	0
バンコマイシン耐性腸球菌感染症	0	1
風しん	0	17
麻しん	0	25
薬剤耐性アシネトバクター感染症	0	2

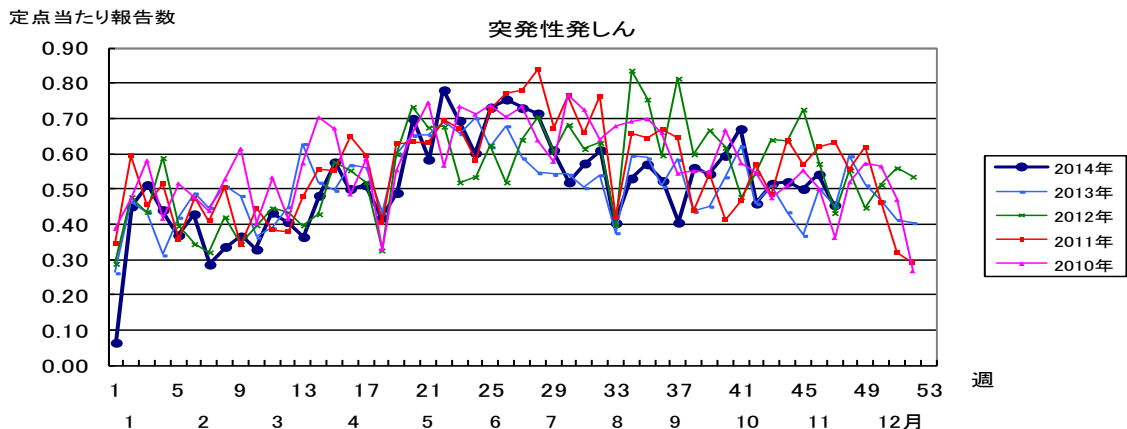
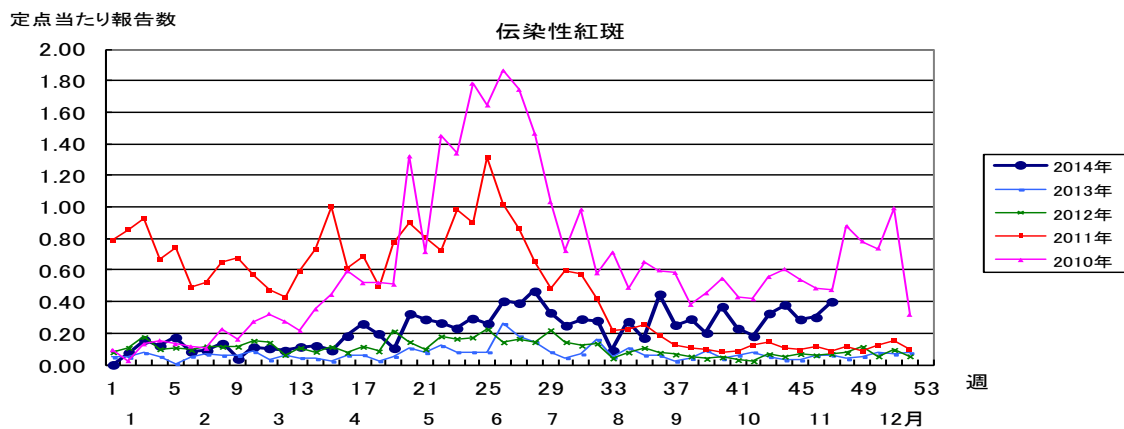
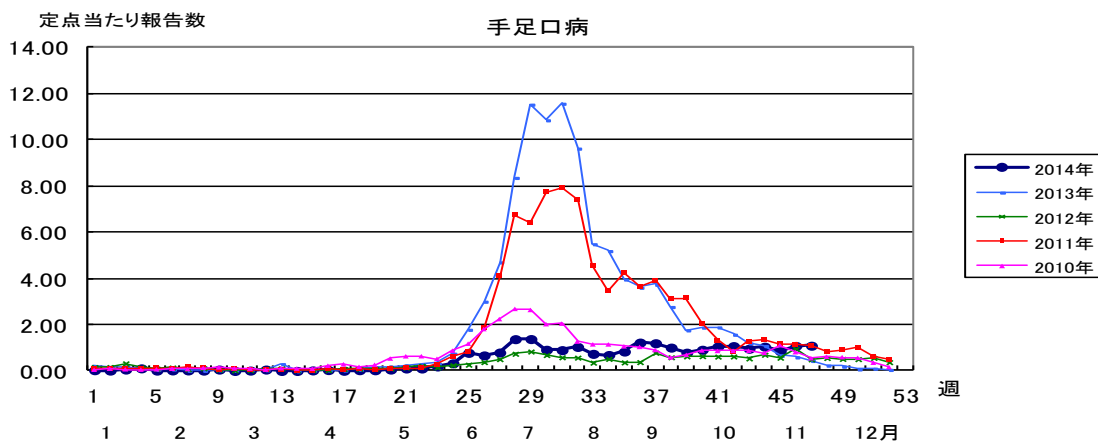
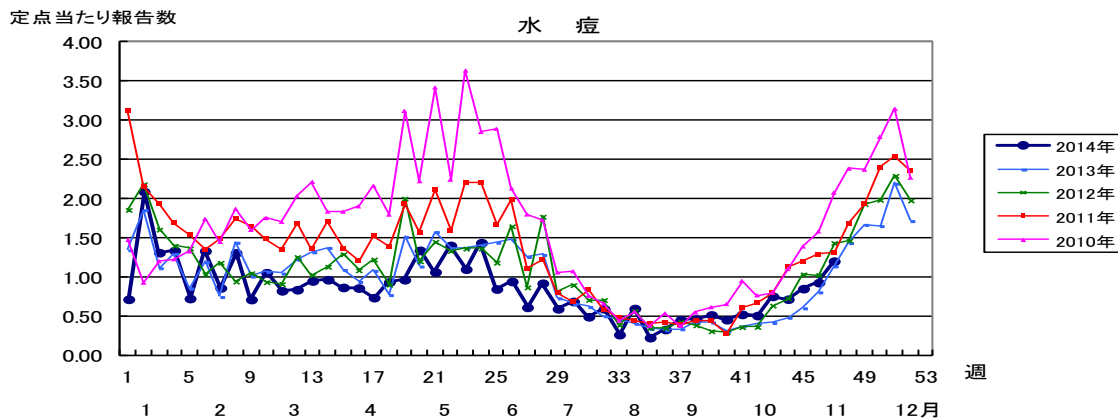
  

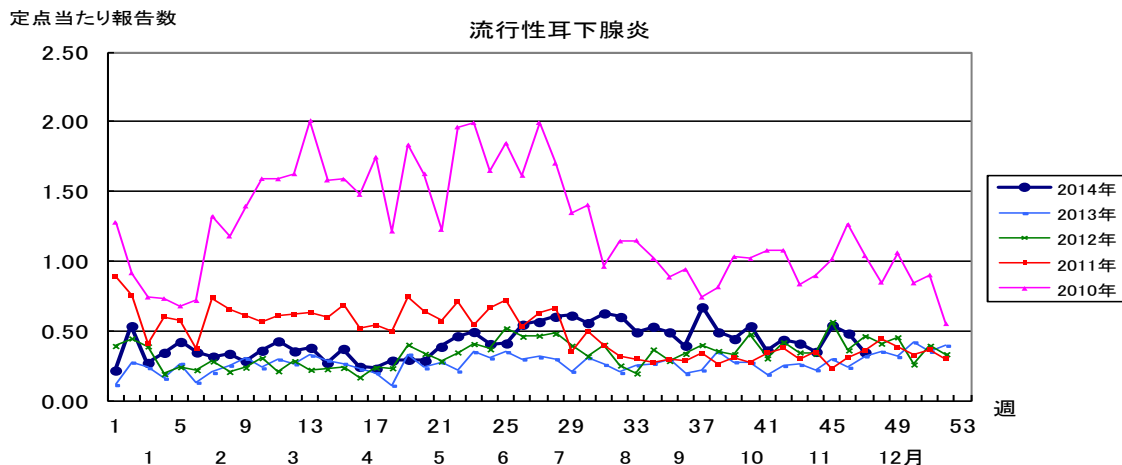
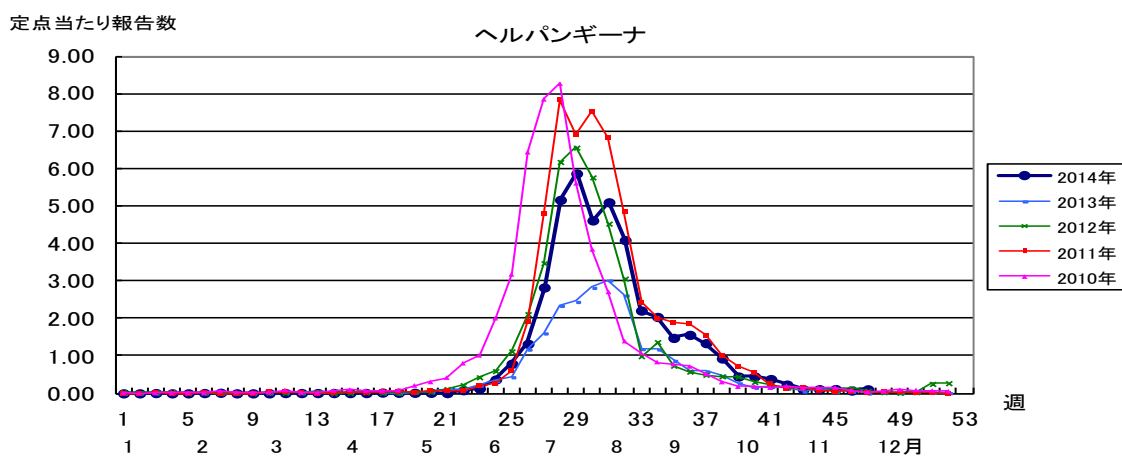
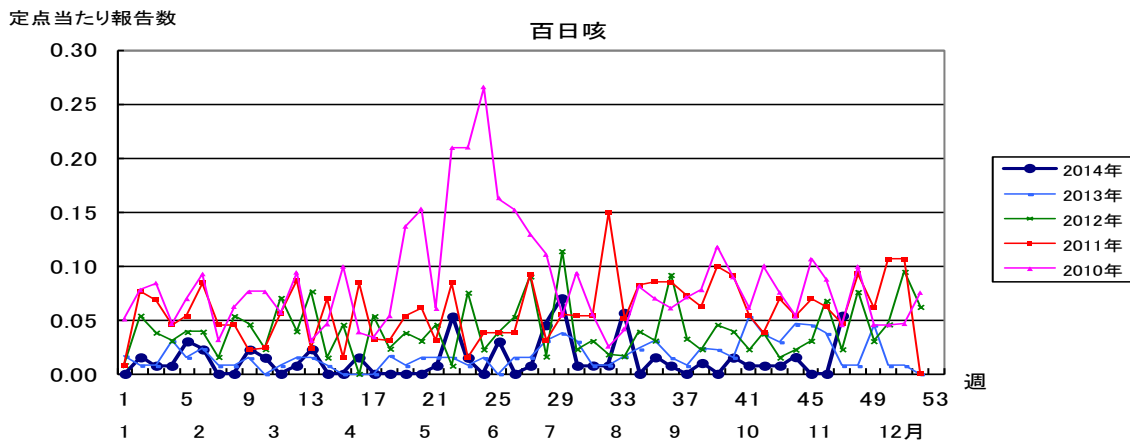
新型インフルエンザ等感染症	今週	累計(年)
新型インフルエンザ	0	0
再興型インフルエンザ	0	0

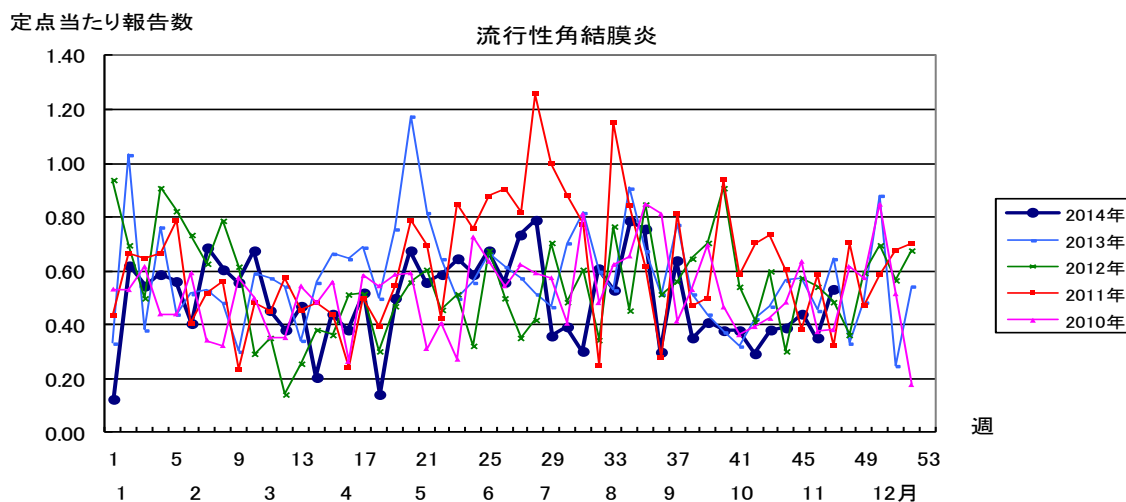
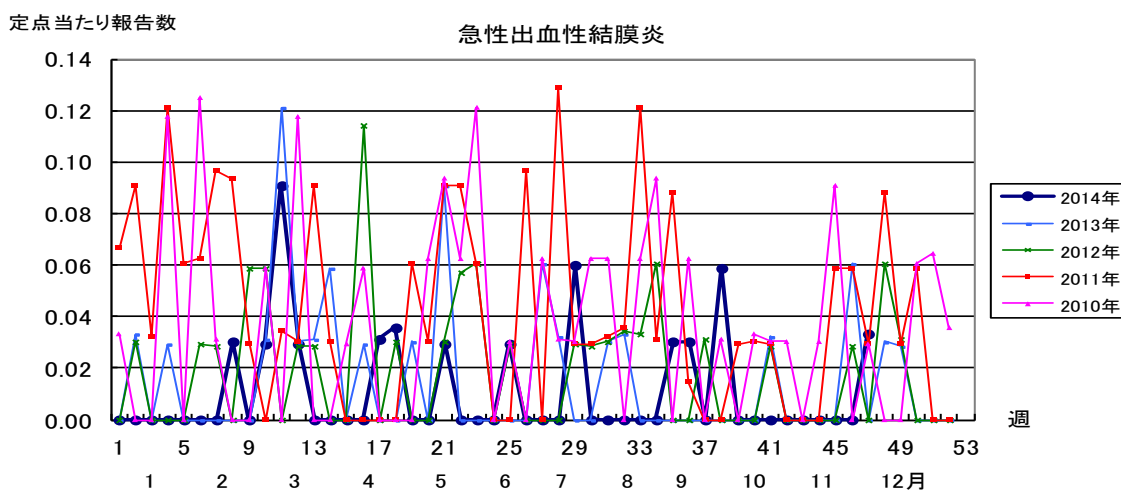
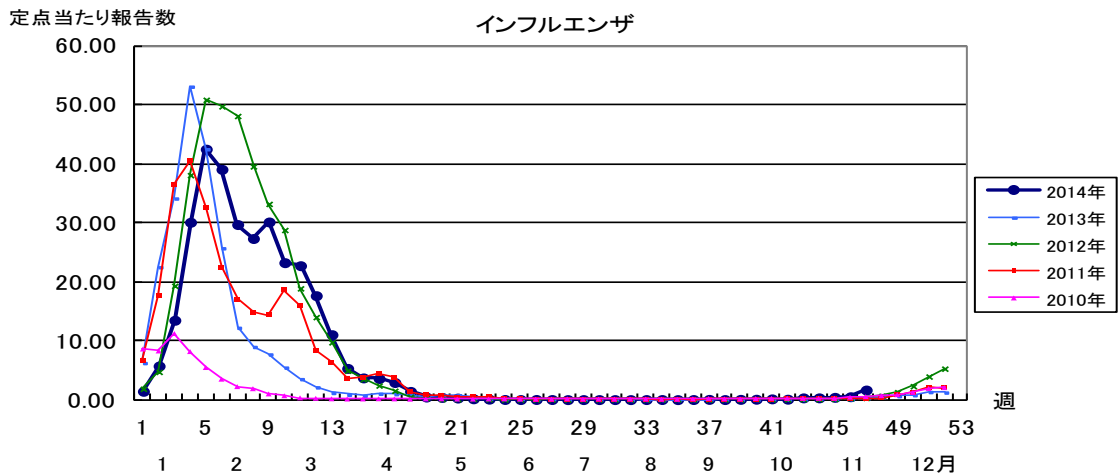
指定感染症	今週	累計(年)
中東呼吸器症候群(MERS)	0	0
鳥インフルエンザ(H7N9)	0	0











2014年 第47週		保健所別、年齢層別報告患者数(男女合計)															No.1		
		野	柏	松	市	船	習	千	印	香	海	山	長	夷	安	君	市	合	
		田	市	戸	川	橋	志	葉	旛	取	匝	武	生	隅	房	津	原	計	
小児科定点数		4	9	16	8	11	10	17	16	3	4	6	4	3	4	8	7	130	
RSウイルス感染症	～5ヶ月			10	3	2		2	6				1	1			1	26	
	～11ヶ月		2	4	3	2	4	3	6					1				25	
	1歳	5	3	14		13	3	1	2		2		1					44	
	2歳			2		5	3	1	2			1	1				1	16	
	3歳			3		3		1	1			1						9	
	4歳			2			1											3	
	5歳																		
	6歳						1											1	
	7歳																		
	8歳																		
	9歳																		
10～14歳																			
15～19歳																			
20歳以上				1														1	
合計		5	5	36	6	25	12	8	17		2	2	3	2			2	125	
咽頭結膜熱	～5ヶ月																		
	～11ヶ月																		
	1歳	1	2	2	1	1	2		1				1	1				12	
	2歳			1		2	3		1									7	
	3歳	2	1	2		2	1											8	
	4歳			1	1	2	5	1									1	11	
	5歳	1		1	1		1											4	
	6歳				2		3											5	
	7歳			1		1												2	
	8歳					1												1	
	9歳																		
10～14歳	1																	1	
15～19歳																			
20歳以上																			
合計		5	3	8	5	9	15	1	2				1	1			1	51	
A群溶血性レンサ球菌咽頭炎	～5ヶ月								1									1	
	～11ヶ月								3									9	
	1歳			3			1	1	3					1				9	
	2歳		1		1	2	1	2	3	2						1	1	14	
	3歳		3	3	1	2	3	2	4		2					1	1	21	
	4歳		2	5		2	7	7	11	1	1			3	2			41	
	5歳		2	8	3	4	4	5	5	2	2		3	3			4	45	
	6歳		3	7	1	2	1	13	9		4	2	3				2	47	
	7歳		3	4	2	6	6	5	13	3	1	5	3				1	52	
	8歳	2	3	6			4	6	9	1	1	3		1			1	37	
	9歳		1	6		3	2	2	6	3	4	1	3				2	33	
10～14歳		2	8		6	2	11	6		1	1	2				2	41		
15～19歳			1					1				1					3		
20歳以上		4	2	2	1	1		6	1		1	4			1		23		
合計		2	24	53	10	28	32	54	77	13	16	13	22	7	2	14		367	
感染性胃腸炎	～5ヶ月			1	1		2	1	1									6	
	～11ヶ月		4	12	2	4	7	7	3		3	1				1		44	
	1歳	1	3	24	14	27	12	27	11	2	9	11	4		1	1	3	150	
	2歳		8	14	7	13	8	15	10	1	3	1				2	4	86	
	3歳	3	7	9	4	15	2	18	13		4	4				4	9	92	
	4歳	1	8	22	6	21	6	15	12		3	5			2	5	5	111	
	5歳		8	16	8	18	3	12	9	2	2	4	1		1	6	3	93	
	6歳	1	4	5	2	9	1	22	10	2	4	4			1	6	2	73	
	7歳	1	12	7	3	7	4	11	8	2	3	3			1	2	7	71	
	8歳		4	9	1	4		7	10		2	1				4	9	51	
	9歳		7	7	1	3	2	8	4	1	2	4	1			3	3	46	
10～14歳	2	6	14	5	6	3	6	12	2	5	5	2		2	5	10	85		
15～19歳	1	5	1	6	1			6		1	1				1		23		
20歳以上	4	25	3	14	3	1	1	21	6	1	25	5			4	9	122		
合計		14	101	144	74	131	51	150	130	18	42	69	13		8	44	64	1053	

2014年 第47週		保健所別、年齢層別報告患者数(男女合計)															No.2		
		野田	柏市	松戸	市川	船橋市	習志野	千葉市	印旛	香取	海匝	山武	長生	夷隅	安房	君津	市原	合計	
小児科定点数		4	9	16	8	11	10	17	16	3	4	6	4	3	4	8	7	130	
水痘	～5ヶ月 ～11ヶ月										1							1	
	1歳		4	3		1	1		4		2		1			2	1	19	
	2歳	1	1	3	1		2	1	5			1					2	17	
	3歳	2	3	4	1	2	3	4	3	1	2		1					1	27
	4歳		3	5	2	6	2	2	2				1						23
	5歳		4	2	4	2	3	2	3			2						2	24
	6歳		2	2		2	4	2	5	1								2	20
	7歳		2	2		1	2		1										8
	8歳		1						1										2
	9歳		1				1	2					1						5
	10～14歳			1			1				1	1						1	5
15～19歳													1						
20歳以上																1		2	
合計		3	21	23	8	14	19	13	24	3	8	3	4			5	8	156	
手足口病	～5ヶ月 ～11ヶ月	1					1											2	
	1歳	1	4	3		5	3	6	3		5	3	1					34	
	2歳	3	7	1		3	1	5	5		3	4					2	34	
	3歳		2	2	1		1	1	2		2	2						13	
	4歳	1	1	5		5	2	4	2							1	1	22	
	5歳		2	4	4		1	2	1									2	16
	6歳	1	1		1		2	1	2		1							1	10
	7歳						1	2	1										4
	8歳																1		1
	9歳			1															1
	10～14歳		1	1	1													1	4
15～19歳																			
20歳以上		1																1	
合計		7	19	17	7	13	12	21	16		11	9	1			2	7	142	
伝染性紅斑	～5ヶ月 ～11ヶ月								1									1	
	1歳							1										1	
	2歳						1		1									2	
	3歳						1		1			2						4	
	4歳					2	1		1									4	
	5歳		1	2			1		1							1		6	
	6歳		2	2	2	1			1							1		9	
	7歳		3	5		2	1									1		12	
	8歳				1	1	1											3	
	9歳			1		1	2		1									5	
	10～14歳					1	1	2										4	
15～19歳																			
20歳以上		1																1	
合計		7	10	3	8	9	3	7			2				3			52	
突発性発しん	～5ヶ月 ～11ヶ月		2	3	1	2	3	3	2			3				3		22	
	1歳		4	5	3	3	3	8	3		2	1						32	
	2歳			1	1	1	1											4	
	3歳																		
	4歳						1											1	
	5歳																		
	6歳																		
	7歳																		
	8歳																		
	9歳																		
	10～14歳																		
15～19歳																			
20歳以上																			
合計		6	9	5	6	8	11	5		2	4				3			59	

2014年 第47週		保健所別、年齢層別報告患者数(男女合計)														No.3			
		野	柏	松	市	船	習	千	印	香	海	山	長	夷	安	君	市	合	
		田	市	戸	川	橋	志	葉	旛	取	匝	武	生	隅	房	津	原	計	
小児科定点数		4	9	16	8	11	10	17	16	3	4	6	4	3	4	8	7	130	
百日咳	～5ヶ月 ～11ヶ月 1歳														3			3	
	2歳 3歳 4歳																		
	5歳 6歳 7歳								1									1	
	8歳 9歳 10～14歳									1								1	
	15～19歳 20歳以上																		
	合計								1	3					3			7	
	～5ヶ月 ～11ヶ月 1歳				1						2								3
	2歳 3歳 4歳			1		1	1			1									4
5歳 6歳 7歳																		3	
8歳 9歳 10～14歳																		1	
15～19歳 20歳以上				1														1	
合計			4		2	5			3									14	
流行性耳下腺炎	～5ヶ月 ～11ヶ月 1歳			1	2													3	
	2歳 3歳 4歳							2		1		1						4	
	5歳 6歳 7歳			2		1	2									1		5	
	8歳 9歳 10～14歳																	5	
	15～19歳 20歳以上								1									9	
	合計			1	2	1	1	2	1	1						1		3	
	～5ヶ月 ～11ヶ月 1歳					1	1					2						2	
	2歳 3歳 4歳																	2	
	5歳 6歳 7歳																	2	
8歳 9歳 10～14歳																	2		
15～19歳 20歳以上																	2		
合計		1	4	11	2	7	8	1	5		3				2	1	45		

2014年 第47週		保健所別、年齢層別報告患者数(男女合計)															No.4		
		野田	柏市	松戸	市川	船橋市	習志野	千葉市	印旛	香取	海匝	山武	長生	夷隅	安房	君津	市原	合計	
インフル定点数		7	13	25	13	17	16	27	24	5	7	9	7	5	7	13	11	206	
インフル エンザ	～5ヶ月 ～11ヶ月	1																1	
	1歳			1		2	1	2	1									1	
	2歳	1		4		1												6	
	3歳	1	2	1	1	1	2	2	1								1	12	
	4歳			8	3	2	1	1	5									2	
	5歳			2	1	2		7	2							2	2	18	
	6歳			7	4	1	1	9	3							2	2	29	
	7歳			8				6	7								5	26	
	8歳		1	6		1	1	13	5									3	
	9歳			12		1		8	1									3	
	10～14歳	4	7	31	1	1	2	24	5				1			2	2	80	
	15～19歳	2	1	2	1		1	1	1							1	5	15	
	20～29歳			3	4	2	1	1	1		1	1					2	1	
	30～39歳			3	1	2	1	2	4					1				1	
	40～49歳		1	2		1		5	2									2	
50～59歳	1	1					3	1				1			1	1	9		
60～69歳		2				1		2									5		
70～79歳	1							3									4		
80歳以上								3									3		
合計		11	18	91	14	16	12	84	46	1	1		3		1	14	23	335	
眼科 定点数		1	2	4	1	3	3	4	4			1	1	1		1	2	2	30
急性出血性 結膜炎	～5ヶ月 ～11ヶ月																		
	1歳																		
	2歳																		
	3歳																		
	4歳																		
	5歳																		
	6歳																		
	7歳																		
	8歳			1															
	9歳																		
	10～14歳																		
	15～19歳																		
	20～29歳																		
	30～39歳																		
	40～49歳																		
50～59歳																			
60～69歳																			
70歳以上																			
合計			1															1	
流行性角 結膜炎	～5ヶ月 ～11ヶ月								1									1	
	1歳																		
	2歳						1											1	
	3歳																		
	4歳								1									1	
	5歳																		
	6歳																		
	7歳																		
	8歳																		
	9歳																		
	10～14歳																		
	15～19歳																1	1	
	20～29歳			1			1		1									4	
	30～39歳							1	1								1	3	
	40～49歳								1									1	
50～59歳			1													1	2		
60～69歳																			
70歳以上																	2		
合計			2			1	2	2	4								5	16	

※ 千葉県の感染症情報は、千葉県感染症情報センターのホームページを御覧ください。

URL. <http://www.pref.chiba.lg.jp/eiken/c-idsc/index.html>

※ 全国の感染症情報(IDWR)は、国立感染症研究所感染症疫学センターのホームページを御覧ください。

URL. <http://www.nih.go.jp/niid/ja/from-idsc.html>

千葉県結核・感染症週報 2014年 第47週

発行 千葉県衛生研究所  
千葉県健康福祉部  
千葉県医師会  
事務局 千葉県衛生研究所感染症疫学研究室内  
千葉県感染症情報センター  
〒260-8715 千葉市中央区仁戸名町 666-2  
TEL. 043(266)6723 FAX. 043(265)5544

本週報は、感染症の予防及び感染症の患者に対する医療に関する法律に基づくものであり、千葉県内の医療従事者、定点医療機関、県及び千葉市保健所の皆様の御協力を得て、千葉県衛生研究所感染症疫学研究室内千葉県感染症情報センターにおいて編集したものです。

また、本週報は速報性を重視しておりますので、今後の調査などの結果に応じて、若干の変更が生ずることがありますが、その場合には週報上にて訂正させていただきます。

なお、週報の内容について、学術的研究、あるいは公衆衛生活動にかかわる業務以外の目的においては、無断転載を禁じます。