

Chiba Weekly Report

2014

— 第51週 —

2014/12/15~12/21

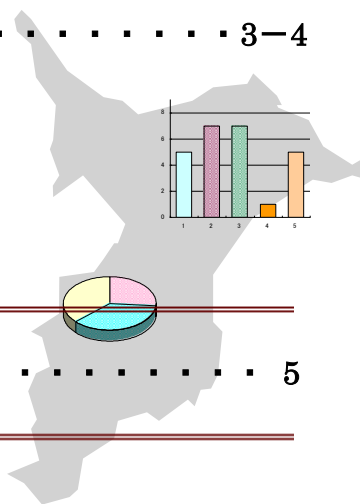
千葉県結核・感染症週報

千葉県感染症天気図 2

今週の注目疾患 3-4

インフルエンザ

侵襲性肺炎球菌感染症



全数報告疾患集計表 5

定点報告（五類感染症）

疾病別グラフ 6-9

〈男女合計〉

RSウイルス感染症・咽頭結膜熱・A群溶血性レンサ球菌咽頭炎・感染性胃腸炎
水痘・手足口病・伝染性紅斑・突発性発しん・百日咳・ヘルパンギーナ
流行性耳下腺炎・インフルエンザ・急性出血性結膜炎・流行性角結膜炎

疾患別・保健所別・年齢階級別集計表 10-13

〈男女合計〉

RSウイルス感染症・咽頭結膜熱・A群溶血性レンサ球菌咽頭炎・感染性胃腸炎
水痘・手足口病・伝染性紅斑・突発性発しん・百日咳・ヘルパンギーナ
流行性耳下腺炎・インフルエンザ・急性出血性結膜炎・流行性角結膜炎

定点把握対象の五類感染症

千葉県感染症天気図

今週の患者発生は？(前週と比べて)

上段は定点当たり患者数

2014年 第51週

下段は報告患者数

定点	疾病名	流行状況	コメント	今週	1週前	2週前	3週前
小児科	RSウイルス感染症		松戸(34)	1.20 158	1.77 236	1.18 156	0.78 104
	咽頭結膜熱		野田(28)	0.57 75	0.55 73	0.34 45	0.23 31
	A群溶血性レンサ球菌 咽頭炎		印旛(6.8)	3.03 400	2.95 392	2.75 363	2.23 297
	感染性胃腸炎		山武(23.5)が警報レベル20を超えた	11.91 1572	12.27 1632	11.01 1453	8.42 1120
	水痘		海匝(3.0)、船橋市(2.5)、柏市(2.3)	1.26 166	1.34 178	1.30 171	1.17 155
	手足口病		海匝(1.5)	0.39 52	0.68 90	0.73 96	0.65 87
	伝染性紅斑		船橋市(2.1)、柏市(1.6)	0.56 74	0.66 88	0.61 80	0.37 49
	突発性発しん			0.32 42	0.38 50	0.38 50	0.43 57
	百日咳			0.00 0	0.01 1	0.00 0	0.00 0
	ヘルパンギーナ			0.04 5	0.08 11	0.05 6	0.04 5
	流行性耳下腺炎		市原(1.3)	0.42 56	0.54 72	0.52 69	0.47 62
インフルエンザ			16保健所中14保健所管内で注意報レベル10を、松戸(30.9)は警報レベル30を超えた	20.36 4276	10.93 2317	5.60 1175	2.90 614
眼科	急性出血性結膜炎			0.00 0	0.00 0	0.00 0	0.00 0
	流行性角結膜炎		習志野(2.0)	0.56 18	0.47 16	0.53 18	0.50 17
基幹病院	クラミジア肺炎 (オウム病を除く)			0.00 0	0.11 1	0.00 0	0.11 1
	細菌性髄膜炎			0.00 0	0.22 2	0.00 0	0.00 0
	マイコプラズマ肺炎		5歳未満1例、5~9歳1例、10代1例	0.33 3	0.22 2	0.22 2	0.33 3
	無菌性髄膜炎		20代1例、80代1例	0.22 2	0.00 0	0.00 0	0.22 2
	感染性胃腸炎 (ロタウイルス)			0.00 0	0.00 0	0.00 0	0.00 0
全数	風しん	週別報告数 (診断日)		0	0	0	0
	麻しん	週別報告数 (診断日)		0	0	0	0

備考

増加 やや増加 変化なし やや減少 減少

今週の報告定点数 小児科定点 132 インフルエンザ定点 210
眼科定点 32 基幹病院定点 9

「定点当りの患者数」とは報告患者数/報告定点数。

※全数の報告患者数の項目は、診断日と報告日が異なるため、数字が変動することがあります。

【今週の注目疾患】

インフルエンザ

2014年51週の県全体の定点当たり患者報告数は、50週の10.93からさらに増加し20.36となった。過去4シーズンと比較し、早期に増加しており、今後の流行状況に注意が必要である。

千葉県健康福祉部疾病対策課 インフルエンザについて

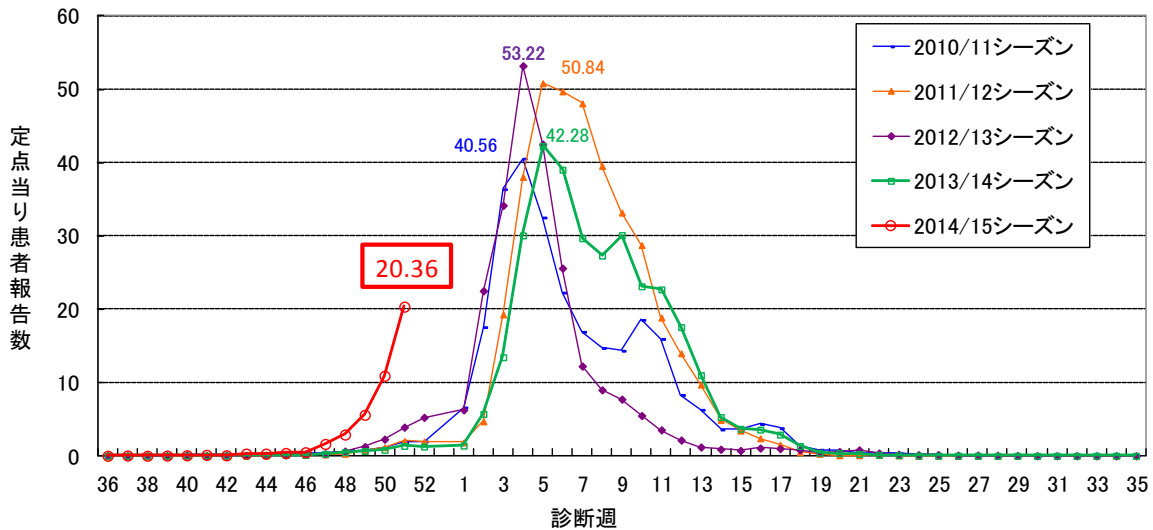
URL: <http://www.pref.chiba.lg.jp/shippei/kansenshou/influenza/index.html>

保健所別の定点当たり報告数は、16保健所中14保健所管内で注意報レベルの10を超え、松戸(30.9)は警報レベル30を超えた。松戸以外で10を超えた保健所は、君津(29.5)、柏市(26.7)、市原(24.6)、船橋市(21.2)、千葉市(20.2)、印旛(18.2)、長生(18.1)、市川(17.4)、安房(17.1)、習志野(15.4)、野田(14.1)、山武(12.7)、海匝(11.3)だった。

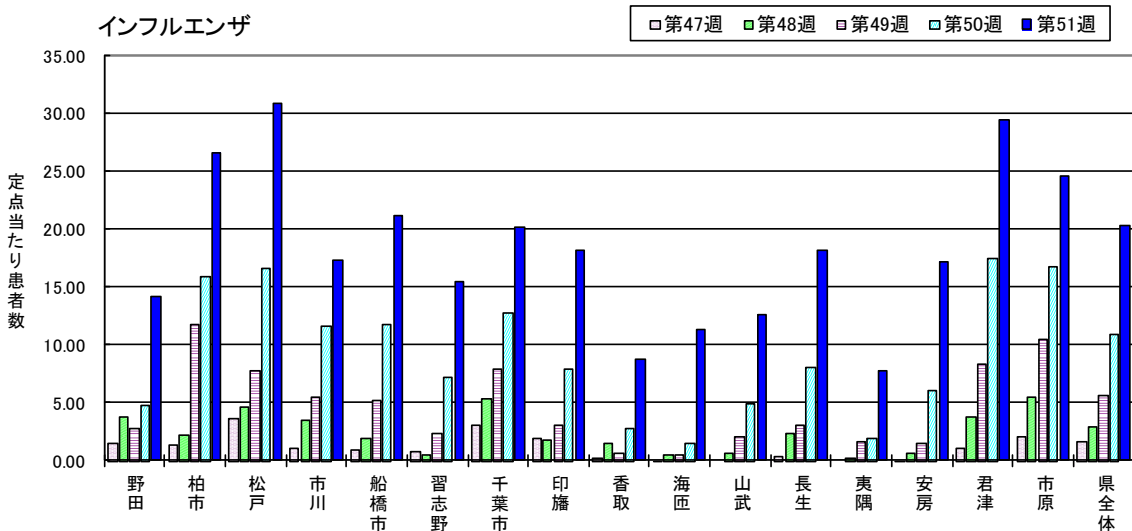
2014年51週の年齢群別報告割合は、5～9歳33.6%、10～14歳27.7%、0～4歳11.2%が多く、2014/15シーズン全体では、5～9歳33.8%、10～14歳27.6%、0～4歳11.8%となった。

2014年51週の小児科・インフルエンザ定点医療機関の協力による迅速診断結果の報告は、4,025例中A型3,941例(97.9%)、B型46例(1.1%)、A and B型2例(0.0%)、A or B型36例(0.9%)だった。2014/15シーズン合計では、8,352例中A型8,180例(97.9%)、B型116例(1.4%)、A and B型3例(0.0%)、A or B型53例(0.6%)となった。

千葉県の流行シーズン別インフルエンザ定点当たり患者報告数



インフルエンザ



侵襲性肺炎球菌感染症

千葉県の侵襲性肺炎球菌感染症は、47週以降継続して複数の届出がある。そこで届出があった2013年14～52週の53例、2014年1～51週の63例、合計116例について発生状況をまとめた。

保健所別の届出数は、千葉市19例、海匝19例、安房13例、市川11例、松戸10例、船橋市9例、柏市7例、君津7例、印旛7例、市原6例、野田4例、習志野3例、山武1例だった。

性別は、男性72例(62.1%)、女性44例(37.9%)で男性に多かった。(表1)。

年齢群別では、5歳未満29例(25.0%)、5～64歳29例(25.0%)、65歳以上58例(50.0%)だった(表1)。

診断月別届出数は、11月～12月、4月～5月に届出が増加した(図1)。全国の状況は病原微生物検出情報(IASR) Vol. 35, No. 10 (No. 416) をご参照ください。

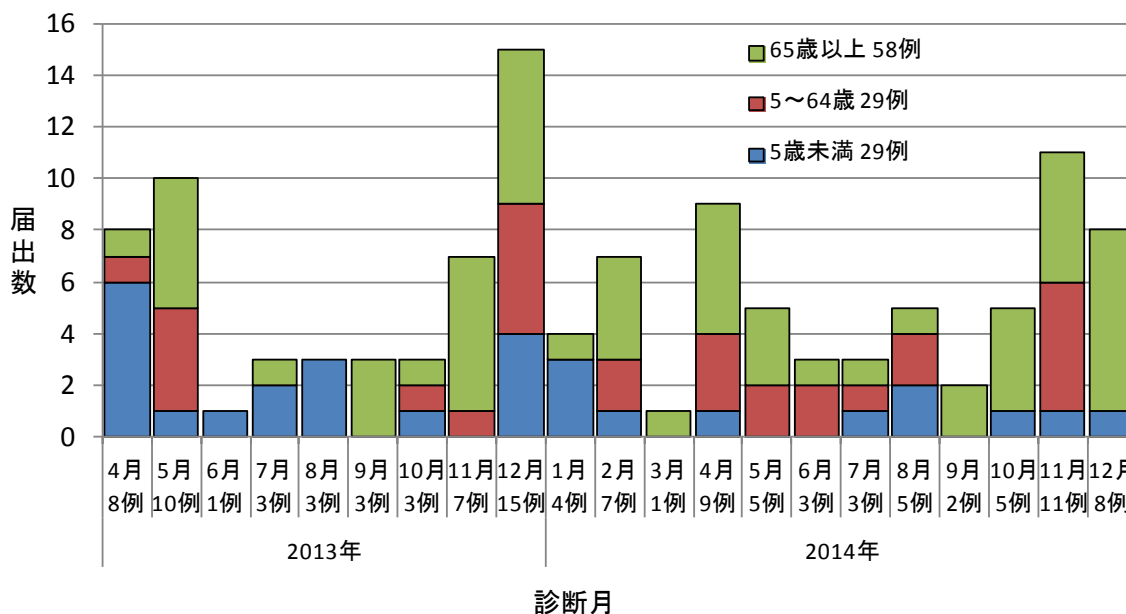
症状等は、発熱98例(84.5%)、菌血症74例(63.8%)、肺炎52例(44.8%)、咳47例(40.5%)、意識障害30例(25.9%)、全身倦怠感19例(16.4%)、髄膜炎16例(13.8%)、嘔吐13例(11.2%)、頭痛10例(8.6%)、痙攣8例(6.9%)、項部硬直6例(5.2%)、中耳炎5例(4.3%)、大泉門膨隆1例(0.9%)の記載があった(複数報告あり)。

肺炎球菌が分離・同定された検体は、血液109例、髄液13例だった(複数報告あり)。そのうち血清型の記載があったのは4例で、3、15B、15C、23Aだった。

表1. 2013年14週～2014年51週の千葉県の侵襲性肺炎球菌感染症年齢群別・性別届出数

年齢群	男性	女性	合計
5歳未満	19	10	29
5～64歳	20	9	29
65歳	33	25	58
合計	72	44	116

図1. 2013年14週～2014年51週の千葉県の侵襲性肺炎球菌感染症届出数 116例



< 参考 >

1) 国立感染症研究所病原微生物検出情報(IASR) Vol. 35, No. 10 (No. 416)

特集 侵襲性インフルエンザ菌・肺炎球菌感染症 2014年8月現在

URL: <http://www.nih.go.jp/niid/ja/iasr-sp/2290-iasr-archive/iasr-vol35/5075-iasr-416.html>

第51週全数報告疾患集計表

一類感染症	今週	累計(年)
エボラ出血熱	0	0
クリミア・コンゴ出血熱	0	0
痘そう	0	0
南米出血熱	0	0
ペスト	0	0
マールブルグ病	0	0
ラッサ熱	0	0

二類感染症	今週	累計(年)
急性灰白髄炎	0	0
結核	7	1267
ジフテリア	0	0
重症急性呼吸器症候群(病原体がSARSコロナウイルスであるものに限る)	0	0
鳥インフルエンザ(H5N1)	0	0

三類感染症	今週	累計(年)
コレラ	0	0
細菌性赤痢	1	17
腸管出血性大腸菌感染症	4	185
腸チフス	0	2
パラチフス	0	1

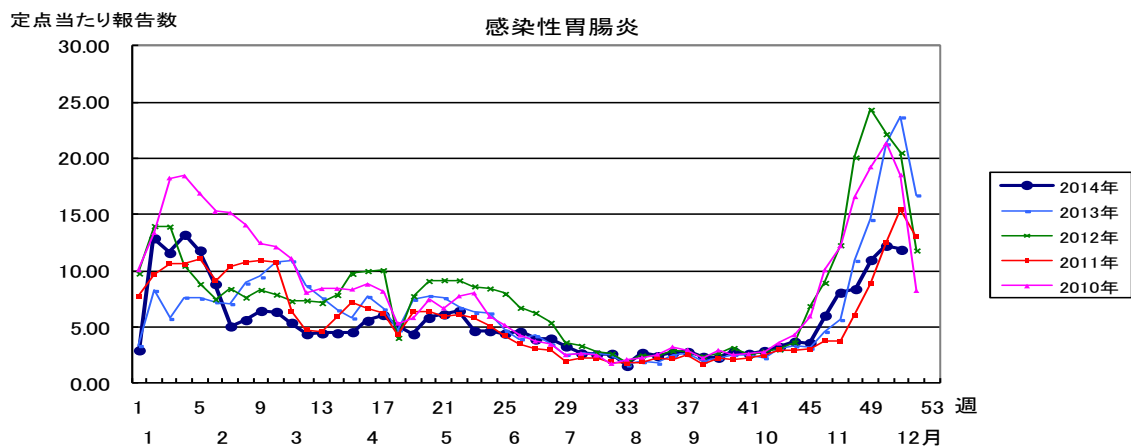
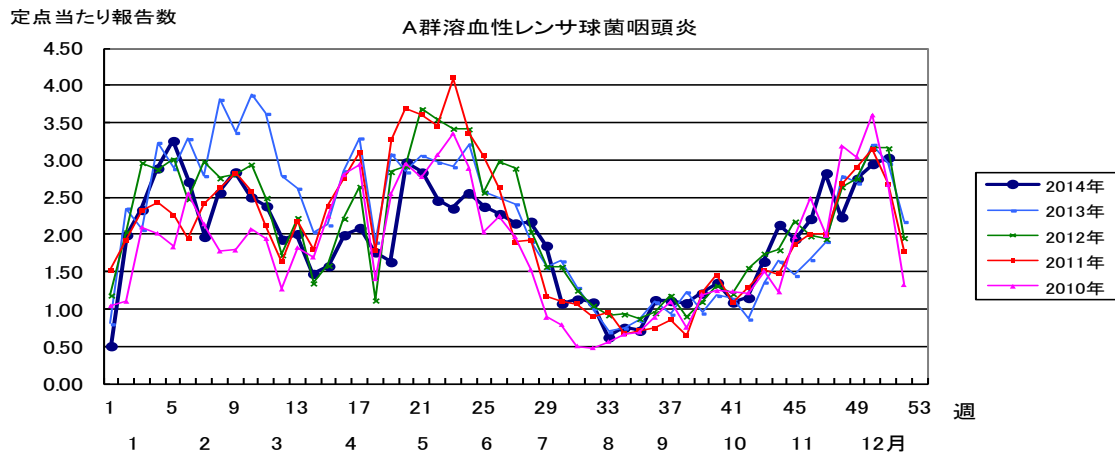
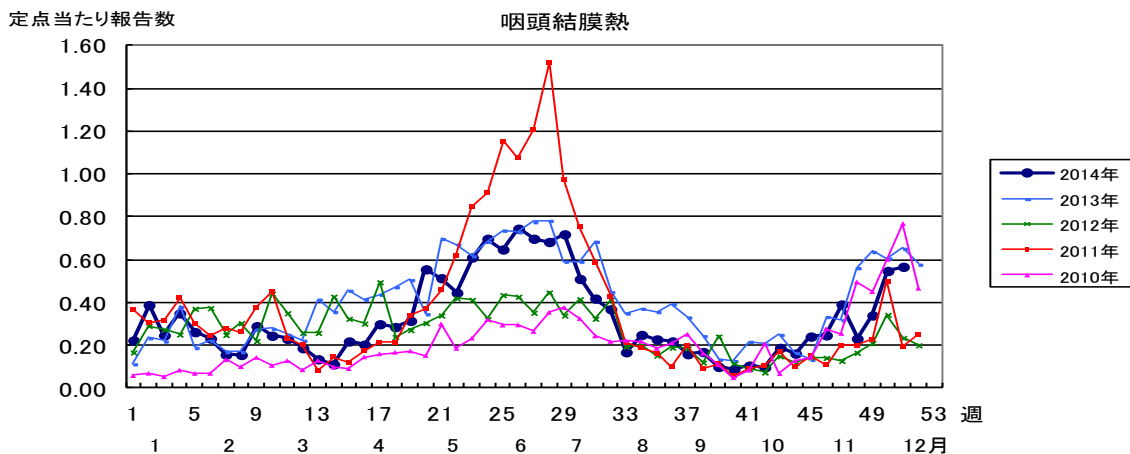
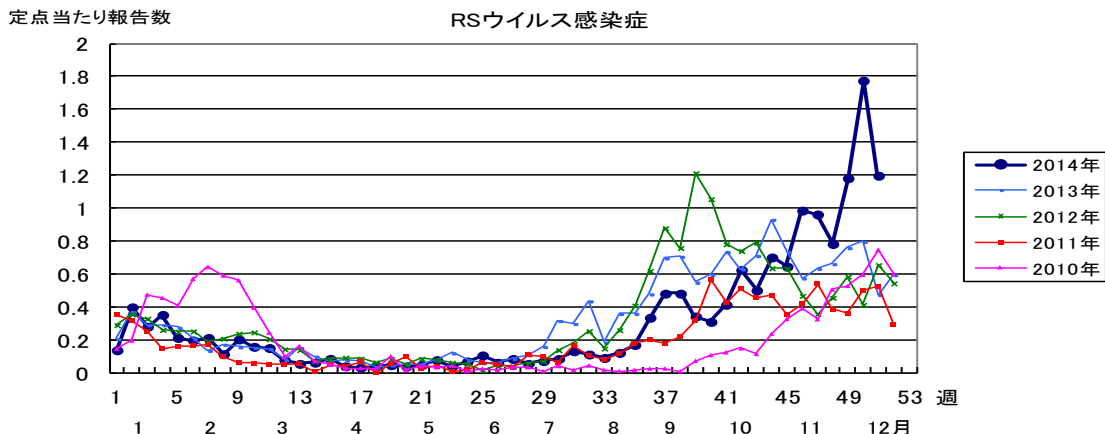
四類感染症(その1)	今週	累計(年)
E型肝炎	0	11
ウエストナイル熱(ウエストナイル脳炎を含む)	0	0
A型肝炎	0	10
エキノкокクス症	0	0
黄熱	0	0
オウム病	0	1
オムスク出血熱	0	0
回帰熱	0	0
キャサナル森林病	0	0
Q熱	0	0
狂犬病	0	0
コクシジオイデス症	0	1
サル痘	0	0
重症熱性血小板減少症候群(SFTS)	0	0
腎症候性出血熱	0	0
西部ウマ脳炎	0	0
ダニ媒介脳炎	0	0
炭疽	0	0
チクングニア熱	2	4
つつが虫病	1	19
デング熱	0	18
東部ウマ脳炎	0	0
鳥インフルエンザ(H5N1及びH7N9を除く)	0	0
ニパウイルス感染症	0	0
日本紅斑熱	0	6

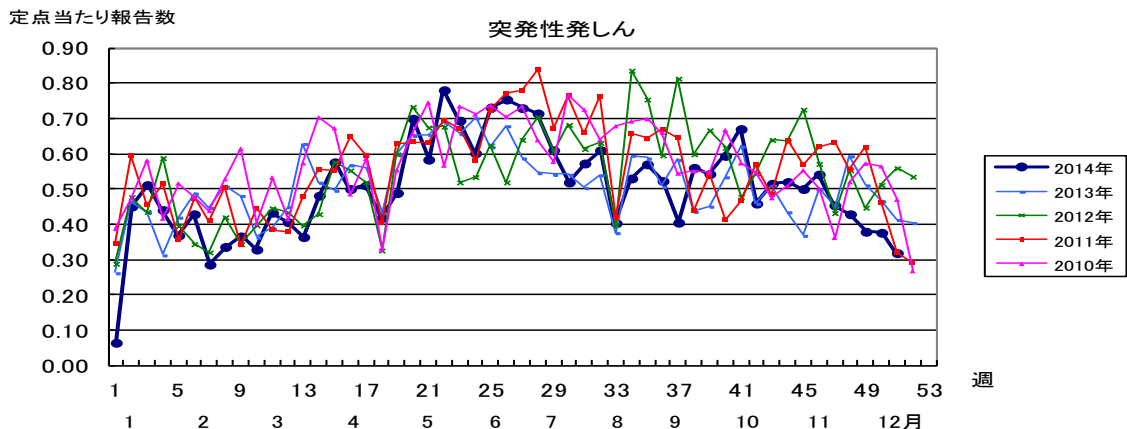
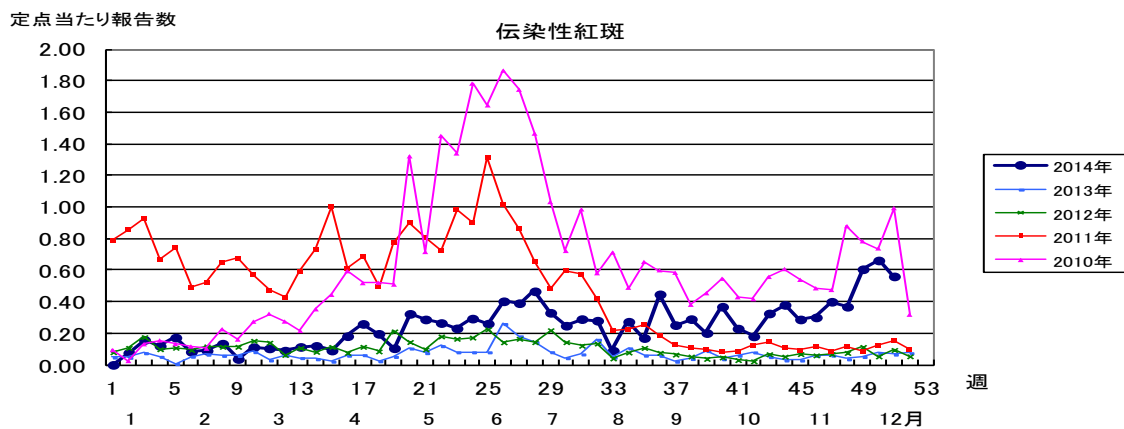
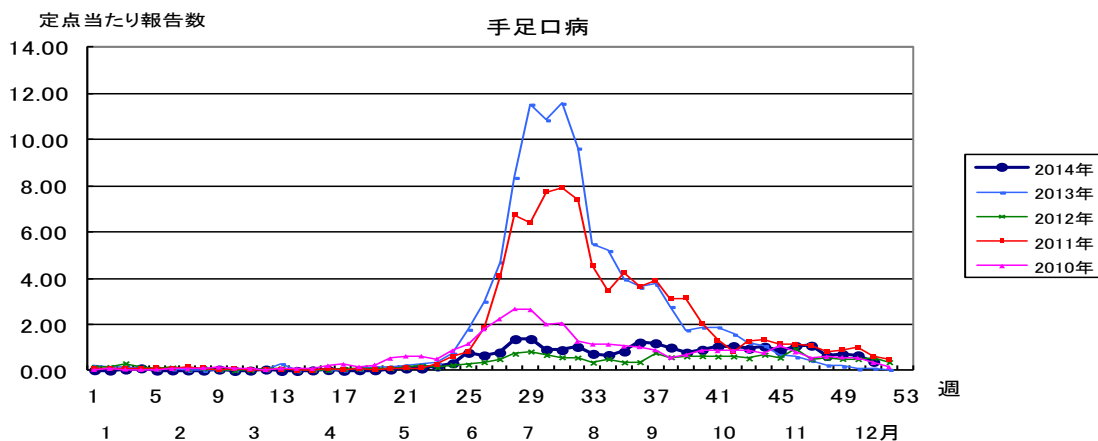
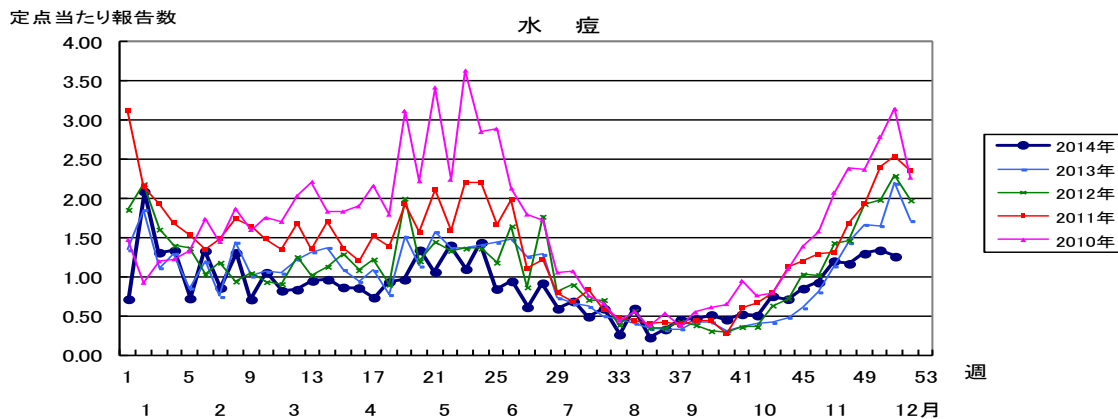
四類感染症(その2)	今週	累計(年)
日本脳炎	0	0
ハンタウイルス肺症候群	0	0
Bウイルス病	0	0
鼻疽	0	0
ブルセラ症	0	0
ベネズエラウマ脳炎	0	0
ヘンドラウイルス感染症	0	0
発しんチフス	0	0
ボツリヌス症	0	0
マラリア	0	1
野兔病	0	0
ライム病	0	1
リッサウイルス感染症	0	0
リフトバレー熱	0	0
類鼻疽	0	0
レジオネラ症	0	57
レプトスピラ症	0	1
ロッキー山紅斑熱	0	0

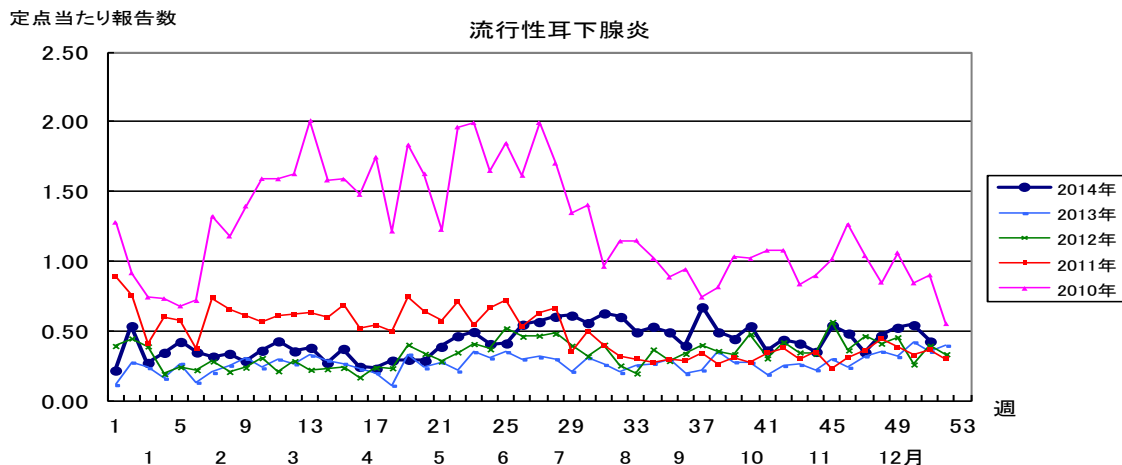
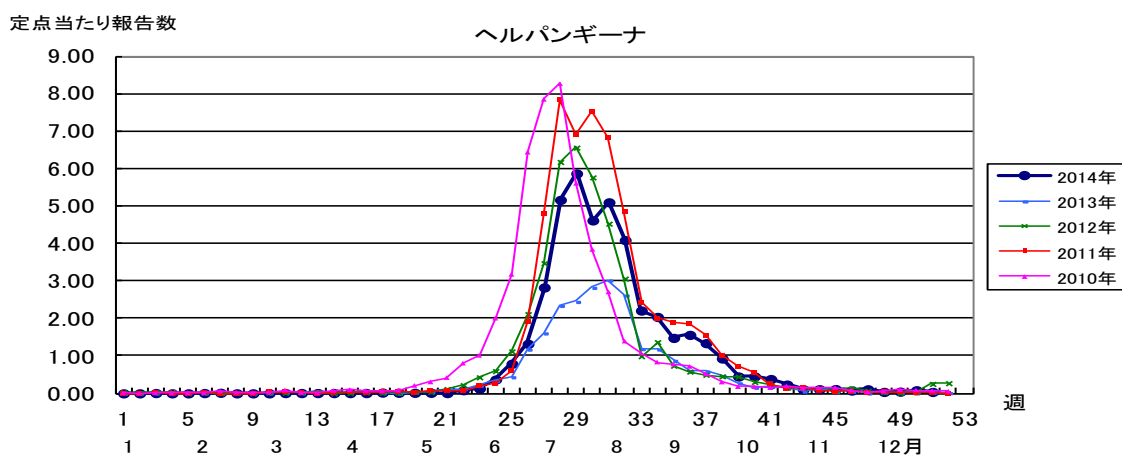
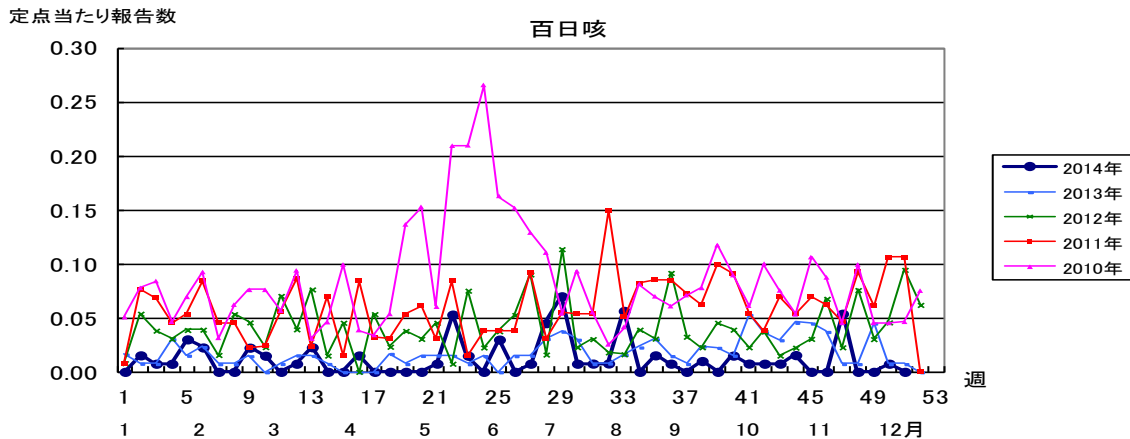
五類感染症(全数)	今週	累計(年)
アメーバ赤痢	0	43
ウイルス性肝炎(E型肝炎及びA型肝炎を除く)	0	6
カルバペネム耐性腸内細菌科細菌感染症	0	8
急性脳炎(ウエストナイル脳炎、西部ウマ脳炎、ダニ媒介脳炎、東部ウマ脳炎、日本脳炎、ベネズエラウマ脳炎及びリフトバレー熱を除く)	0	55
クリプトスポリジウム症	0	0
クロイツフェルト・ヤコブ病	0	7
劇症型溶血性レンサ球菌感染症	0	7
後天性免疫不全症候群	0	56
ジアルジア症	0	3
侵襲性インフルエンザ菌感染症	0	8
侵襲性髄膜炎菌感染症	0	1
侵襲性肺炎球菌感染症	2	63
水痘(入院例)	0	2
先天性風しん症候群	0	1
梅毒	0	77
播種性クリプトコックス症	0	0
破傷風	0	4
バンコマイシン耐性黄色ブドウ球菌感染症	0	0
バンコマイシン耐性腸球菌感染症	0	1
風しん	0	17
麻しん	0	25
薬剤耐性アシネトバクター感染症	0	2

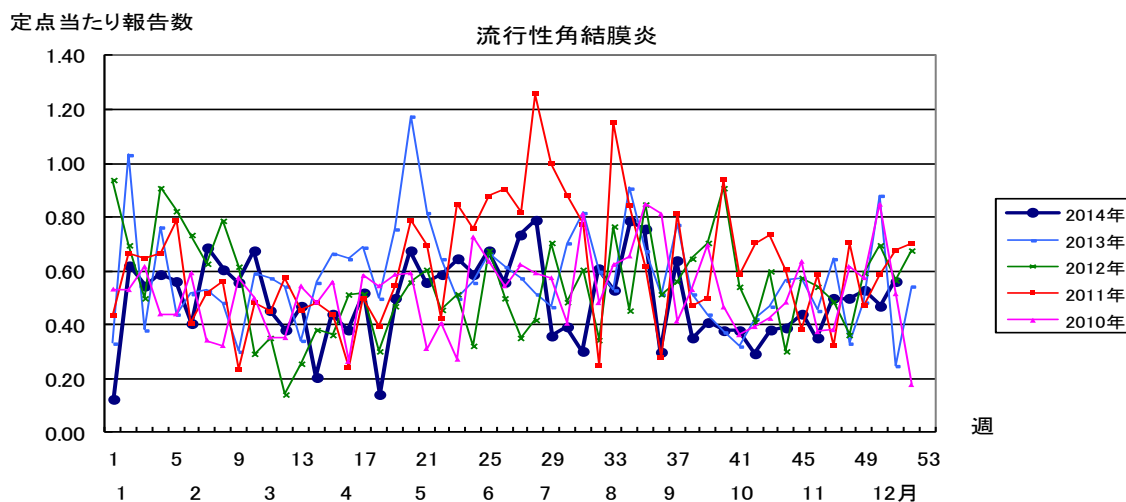
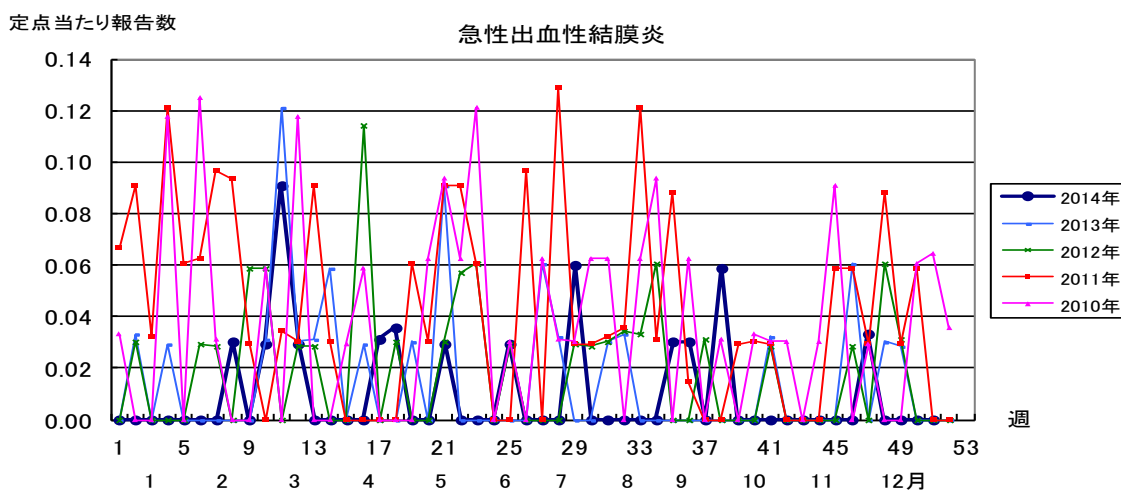
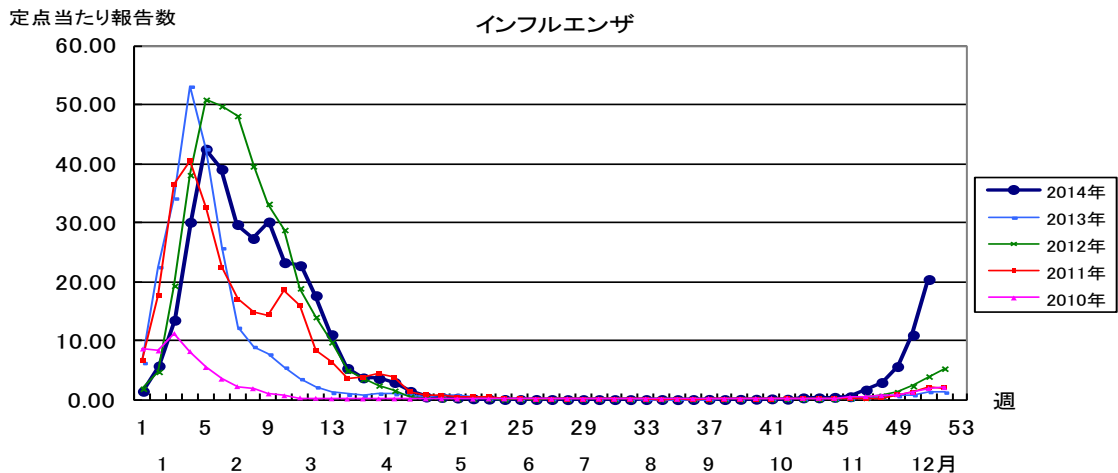
新型インフルエンザ等感染症	今週	累計(年)
新型インフルエンザ	0	0
再興型インフルエンザ	0	0

指定感染症	今週	累計(年)
中東呼吸器症候群(MERS)	0	0
鳥インフルエンザ(H7N9)	0	0









2014年 第51週		保健所別、年齢層別報告患者数(男女合計)															No.1	
		野	柏	松	市	船	習	千	印	香	海	山	長	夷	安	君	市	合
		田	市	戸	川	橋	志	葉	旛	取	匝	武	生	隅	房	津	原	計
小児科定点数		4	9	16	9	11	10	18	16	3	4	6	4	3	4	8	7	132
RSウイルス感染症	～5ヶ月			10		3	1	8	8				1		1	2		34
	～11ヶ月		2	15		3	6	2	2	1		2		1		2		36
	1歳	2	2	13	1	5	2	4	4			1	3		2		1	40
	2歳		3	7		5	1	1	4			2	3			1		27
	3歳	1		6		1		1	1			1						11
	4歳	1		1		1	2		1									6
	5歳		1															1
	6歳			1														1
	7歳					1												1
	8歳				1													1
	9歳																	
	10～14歳																	
	15～19歳																	
20歳以上																		
合計		4	8	54	1	19	12	16	20	1		6	7	1	3	5	1	158
咽頭結膜熱	～5ヶ月																	
	～11ヶ月			3		2			1				1		1			8
	1歳		2	7		2	2		1				2					16
	2歳	1	1	1		2			2									7
	3歳	3		4			1		4									12
	4歳	1	2			3	2											8
	5歳	2	1	1	1	2	1											7
	6歳			1		2	1						2					6
	7歳	1			1	1												3
	8歳	2																2
	9歳	1																1
	10～14歳			1		1												2
	15～19歳																	
20歳以上			2	1													3	
合計		11	3	22	3	15	7		8			5		1			75	
A群溶血性レンサ球菌咽頭炎	～5ヶ月											1						1
	～11ヶ月		1															1
	1歳							1								1		2
	2歳			4		2		1	2				1					10
	3歳	1		6		2	1	2	5				3					20
	4歳	1	1	6	1	7		5	12	1	2	1	2			4	1	44
	5歳		2	8	2	8	2	4	9	4	1	1	3	1		3	3	51
	6歳	1	1	12	3	4	4	4	10	3	2		1				1	46
	7歳		4	8	3	3	4	6	10	2	1	2	2			4	1	50
	8歳		2	7	3	3	2		11	1	3	2	2				1	37
	9歳		1	5	3	2	2	4	9	2	1	1	1				1	32
	10～14歳	1	2	14	2	7	3	6	11	1	6		1	1	1			56
	15～19歳								9									9
20歳以上	4	3	1			1	1	21	1	1	2	5			1		41	
合計		8	17	71	17	38	19	34	109	15	17	9	22	2	1	15	6	400
感染性胃腸炎	～5ヶ月			1			1	3	2		1				1	1		10
	～11ヶ月	1	2	15	2	5	2	13	8			3	2			2	4	59
	1歳	2	11	49	11	20	11	50	46	5	5	9	2			9	9	239
	2歳	1	5	19	6	16	6	34	25		5	5	1		1	11	7	142
	3歳	2	10	22	2	15	4	38	15	3	3	6	1		1	6	3	131
	4歳	2	8	18	4	19	8	23	31		3	8	1		2	5	2	134
	5歳	1	6	17	3	19	5	23	22	5	6	12	1		1	2	5	128
	6歳	1	5	15	6	22	3	19	12	1	4	8	1		2	4	4	107
	7歳		2	14	3	16	5	22	24	4	1	5			3	2	9	110
	8歳		2	7	7	7	1	18	9	1	1	8				5	5	71
	9歳	1	5	10		3	1	8	8	1		9						6
	10～14歳	1	10	10	7	18	1	15	21	6	2	12	4		1	7	8	123
	15～19歳	1	5	1	1	1	3	2	4	2	1	6	1			2	2	32
20歳以上	6	46	11	20	13	2	12	20	7	3	50	5		1	10	28	234	
合計		19	117	209	72	174	53	280	247	35	35	141	19		13	66	92	1572

2014年 第51週		保健所別、年齢層別報告患者数(男女合計)															No.2		
		野田	柏市	松戸	市川	船橋市	習志野	千葉市	印旛	香取	海匝	山武	長生	夷隅	安房	君津	市原	合計	
小児科定点数		4	9	16	9	11	10	18	16	3	4	6	4	3	4	8	7	132	
水痘	～5ヶ月										1							1	
	～11ヶ月				1	1			1	2								5	
	1歳				4	1	5	3	1	1		2		1			1	19	
	2歳		3	3			3	2	2	2								15	
	3歳		1				3		1	1		1		1			1	9	
	4歳		6	5			3	1	4	7		2		1			1	2	32
	5歳		3	3			6	5	4	7		3		1	1		1	2	36
	6歳		4	2			4	1	1	3		3			1			1	20
	7歳		1	4			1	1	1	1									9
	8歳								3				1						5
	9歳							1	1								1		4
	10～14歳		3	1			1		1									1	7
	15～19歳								1										1
20歳以上							1	2										3	
合計			21	25	2	27	20	17	24		12	1	4	2		3	8	166	
手足口病	～5ヶ月					1												1	
	～11ヶ月						1		1		1							3	
	1歳	2		2		1		1	2		2						1	11	
	2歳	1		1		3	1	2	1			2				1		12	
	3歳	1	2	1		1	1	1	3		1				1		1	13	
	4歳			1					4		2							7	
	5歳								1									1	
	6歳				1								1					2	
	7歳																		1
	8歳									1									1
	9歳																		1
	10～14歳											1							1
	15～19歳																		1
20歳以上																		1	
合計		4	2	6		6	3	4	13		6	4			2		2	52	
伝染性紅斑	～5ヶ月					1												1	
	～11ヶ月						1											3	
	1歳										1					1		2	
	2歳		1				1											2	
	3歳			1	1	2			1									5	
	4歳		2	3	1	1		2						1				10	
	5歳		6	3		4		3	1									17	
	6歳		2	4		4		2										12	
	7歳		1	2		8	2	1										14	
	8歳			1		1			1									3	
	9歳					1												1	
	10～14歳		2						1								1	4	
	15～19歳							1										1	
20歳以上																		1	
合計		14	16	2	23	3	8	4		1			1		1	1	1	74	
突発性発しん	～5ヶ月																	1	
	～11ヶ月			1			2	1	4	2	1			1			2	14	
	1歳	1	1	2	1	4		8	2		2	1	1			2		25	
	2歳								2									2	
	3歳																	1	
	4歳																	1	
	5歳			1														1	
	6歳																	1	
	7歳																	1	
	8歳																	1	
	9歳																	1	
	10～14歳																	1	
	15～19歳																	1	
20歳以上																	1		
合計		1	2	3	1	6	1	12	6	1	2	1	2		2	2	2	42	

2014年 第51週		保健所別、年齢層別報告患者数(男女合計)														No.3		
		野	柏	松	市	船	習	千	印	香	海	山	長	夷	安	君	市	合
		田	市	戸	川	橋	志	葉	旛	取	匝	武	生	隅	房	津	原	計
小児科定点数		4	9	16	9	11	10	18	16	3	4	6	4	3	4	8	7	132
百日咳	～5ヶ月 ～11ヶ月																	
	1歳																	
	2歳																	
	3歳																	
	4歳																	
	5歳																	
	6歳																	
7歳																		
8歳																		
9歳																		
10～14歳																		
15～19歳																		
20歳以上																		
合計																		
ヘルパンギーナ	～5ヶ月 ～11ヶ月																1	1
	1歳		1															1
	2歳							1										1
	3歳																	2
	4歳																	
	5歳																	
	6歳								1									1
7歳																		
8歳																		
9歳																		
10～14歳																		
15～19歳																		
20歳以上																		
合計		1						2									2	5
流行性耳下腺炎	～5ヶ月 ～11ヶ月				2													2
	1歳				1			1		1								3
	2歳				1			2										3
	3歳			1	1													2
	4歳				1			1	3							1		6
	5歳	1	1				2	5		1								10
	6歳		2	2			2				1						1	8
	7歳	1	2	2								1					3	9
	8歳				3													3
	9歳			1														1
10～14歳			2					1									3	
15～19歳																		
20歳以上	1																1	
合計	3	9	13		5	11	1	2	1	1						1	9	
																		56

2014年 第51週		保健所別、年齢層別報告患者数(男女合計)															No.4	
		野	柏	松	市	船	習	千	印	香	海	山	長	夷	安	君	市	合
		田	市	戸	川	橋	志	葉	旛	取	匝	武	生	隅	房	津	原	計
インフル定点数		7	13	25	15	17	16	28	24	6	7	9	7	5	7	13	11	210
インフル エンザ	～5ヶ月			2	2							1						5
	～11ヶ月			3	4		4	1	4	3							2	21
	1歳	4	5	21	7	8	4	12	7	1	1	1			1	4	11	91
	2歳	2	13	23	3	5	3	16	12	1	3		1	1		7	5	95
	3歳	2	11	29	9	3	6	19	7	2		4	3		2	11	10	118
	4歳	5	8	29	12	13	8	25	13			4	1	4		1	9	147
	5歳	3	12	42	14	22	15	28	19	3	2	4	3		5	19	20	211
	6歳	4	25	47	7	29	15	42	20	1	6	4	4		10	28	24	266
	7歳	10	28	55	14	43	18	59	35	1	6	11	2	1	16	20	14	333
	8歳	4	20	65	15	31	21	45	34	2	6	6	11	3	5	21	16	305
	9歳	5	24	62	16	34	21	37	48		3	3	10	7	14	25	12	321
	10～14歳	26	112	233	66	94	67	180	107	11	26	25	19	5	32	123	58	1184
	15～19歳	4	17	27	17	10	14	18	15	10	3	6	3	1	6	23	12	186
	20～29歳	9	8	28	13	9	4	10	18	5	4	8	9	6	6	12	6	155
	30～39歳	10	21	44	25	17	25	34	28	4	1	17	18	2	8	29	28	311
	40～49歳	6	20	42	27	19	10	26	38	7	5	11	15	6	5	35	15	287
50～59歳	2	5	8	7	14	8	5	14	2	5	8	9	5	5	9	10	116	
60～69歳	3	8	8	2	5	4	2	10		3	3	4	1	3	6	6	68	
70～79歳		5	2	6		2	3	7	1		1	4	1	1	3	5	41	
80歳以上			1	1		1	1	2	2	1		4				2	15	
合計		99	347	772	261	360	247	566	437	53	79	114	127	39	120	384	271	4276
眼科 定点数		1	2	5	2	3	3	4	4		1	1	1		1	2	2	32
急性 出血性 結膜 炎	～5ヶ月																	
	～11ヶ月																	
	1歳																	
	2歳																	
	3歳																	
	4歳																	
	5歳																	
	6歳																	
	7歳																	
	8歳																	
	9歳																	
	10～14歳																	
	15～19歳																	
	20～29歳																	
	30～39歳																	
	40～49歳																	
50～59歳																		
60～69歳																		
70歳以上																		
合計																		
流行性 角結 膜炎	～5ヶ月																	
	～11ヶ月																	
	1歳																	
	2歳																	
	3歳								1									1
	4歳							1	1									2
	5歳																	
	6歳																	
	7歳																	
	8歳							1										1
	9歳																	
	10～14歳			1				1										2
	15～19歳																	
	20～29歳							1		1							2	4
	30～39歳							1	2	2								5
	40～49歳											1						1
50～59歳							1										1	
60～69歳																1	1	
70歳以上																		
合計			1				6	4	3			1				3	18	

※ 千葉県の感染症情報は、千葉県感染症情報センターのホームページを御覧ください。

URL. <http://www.pref.chiba.lg.jp/eiken/c-idsc/index.html>

※ 全国の感染症情報(IDWR)は、国立感染症研究所感染症疫学センターのホームページを御覧ください。

URL. <http://www.nih.go.jp/niid/ja/from-idsc.html>

千葉県結核・感染症週報 2014年 第51週

発行 千葉県衛生研究所
千葉県健康福祉部
千葉県医師会
事務局 千葉県衛生研究所感染症疫学研究室内
千葉県感染症情報センター
〒260-8715 千葉市中央区仁戸名町 666-2
TEL. 043(266)6723 FAX. 043(265)5544

本週報は、感染症の予防及び感染症の患者に対する医療に関する法律に基づくものであり、千葉県内の医療従事者、定点医療機関、県及び千葉市保健所の皆様の御協力を得て、千葉県衛生研究所感染症疫学研究室内千葉県感染症情報センターにおいて編集したものです。

また、本週報は速報性を重視しておりますので、今後の調査などの結果に応じて、若干の変更が生ずることがありますが、その場合には週報上にて訂正させていただきます。

なお、週報の内容について、学術的研究、あるいは公衆衛生活動にかかわる業務以外の目的においては、無断転載を禁じます。