

Chiba Weekly Report

2015

— 第6週 —

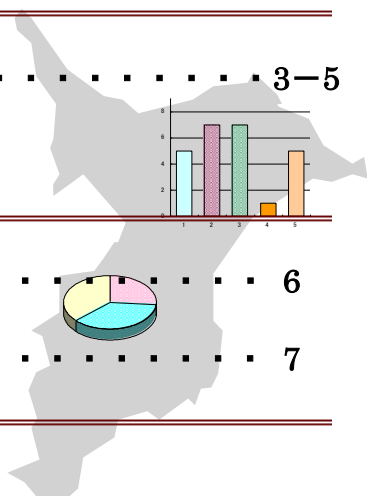
2015/2/2~2/8

千葉県結核・感染症週報（2015年1月分感染症月報含む）

千葉県感染症天気図 2

今週の注目疾患 3-5

A群溶血性レンサ球菌咽頭炎、インフルエンザ



全数報告疾患集計表 6

感染症月報集計表 7

定点報告（五類感染症）

疾病別グラフ 8-13

〈週報〉RSウイルス感染症・咽頭結膜熱・A群溶血性レンサ球菌咽頭炎・感染性胃腸炎

水痘・手足口病・伝染性紅斑・突発性発しん・百日咳・ヘルパンギーナ
流行性耳下腺炎・インフルエンザ・急性出血性結膜炎・流行性角結膜炎

〈月報〉性器クラミジア感染症・性器ヘルペスウイルス感染症・尖圭コンジローマ

淋菌感染症・非淋菌性尿道炎

疾患別・保健所別・年齢階級別集計表 14-23

〈週報〉RSウイルス感染症・咽頭結膜熱・A群溶血性レンサ球菌咽頭炎・感染性胃腸炎

水痘・手足口病・伝染性紅斑・突発性発しん・百日咳・ヘルパンギーナ
流行性耳下腺炎・インフルエンザ・急性出血性結膜炎・流行性角結膜炎

〈月報〉性器クラミジア感染症・性器ヘルペスウイルス感染症・尖圭コンジローマ

淋菌感染症・非クラミジア性非淋菌性尿道炎

〈男女合計〉〈男性計〉〈女性計〉

定点把握対象の五類感染症

千葉県感染症天気図

今週の患者発生は？(前週と比べて)

上段は定点当たり患者数

2015年 第6週

下段は報告患者数

定点	疾病名	流行状況	コメント	今週	1週前	2週前	3週前
小児科	RSウイルス感染症			0.19 26	0.40 53	0.33 44	0.26 34
	咽頭結膜熱			0.22 29	0.16 22	0.21 28	0.32 42
	A群溶血性レンサ球菌咽頭炎		長生(11.8)	2.78 373	2.16 290	2.43 323	1.61 212
	感染性胃腸炎		市原(12.1)、印旛(10.8)、山武(10.5)、柏市(10.4)	7.58 1016	8.12 1088	8.70 1157	8.61 1137
	水痘		香取(1.3)、山武(1.3)	0.45 60	0.50 67	0.43 57	0.36 48
	手足口病		海匝(1.5)	0.07 10	0.05 7	0.09 12	0.06 8
	伝染性紅斑			0.54 73	0.73 98	0.77 102	0.86 113
	突発性発しん			0.40 53	0.40 53	0.29 39	0.47 62
	百日咳		20歳以上1例	0.01 1	0.00 0	0.01 1	0.00 0
	ヘルパンギーナ			0.00 0	0.00 0	0.00 0	0.01 1
	流行性耳下腺炎		野田(1.0)	0.30 40	0.31 42	0.37 49	0.36 48
インフルエンザ	インフルエンザ		海匝(29.1)、印旛(28.1)、松戸(22.7)、香取(21.5)、長生(20.6)、習志野(20.0)	19.60 4174	28.42 6082	37.70 8030	34.35 7283
眼科	急性出血性結膜炎			0.00 0	0.00 0	0.00 0	0.00 0
	流行性角結膜炎		市原(1.5)	0.50 16	0.58 19	0.42 14	0.65 22
基幹病院	クラミジア肺炎(オウム病を除く)		10代1例	0.11 1	0.00 0	0.22 2	0.00 0
	細菌性髄膜炎		50代1例	0.11 1	0.11 1	0.11 1	0.00 0
	マイコプラズマ肺炎			0.00 0	0.11 1	0.00 0	0.00 0
	無菌性髄膜炎		40代1例、50代1例	0.22 2	0.00 0	0.00 0	0.33 3
	感染性胃腸炎(ロタウイルス)		5～9歳1例	0.11 1	0.11 1	0.22 2	0.22 2
全数	風しん	週別報告数(診断日)		0	0	0	0
	麻しん	週別報告数(診断日)		0	0	0	0

備考 増加 やや増加 変化なし やや減少 減少

今週の報告定点数 小児科定点 134 インフルエンザ定点 213
眼科定点 32 基幹病院定点 9

「定点当たりの患者数」とは報告患者数/報告定点数。

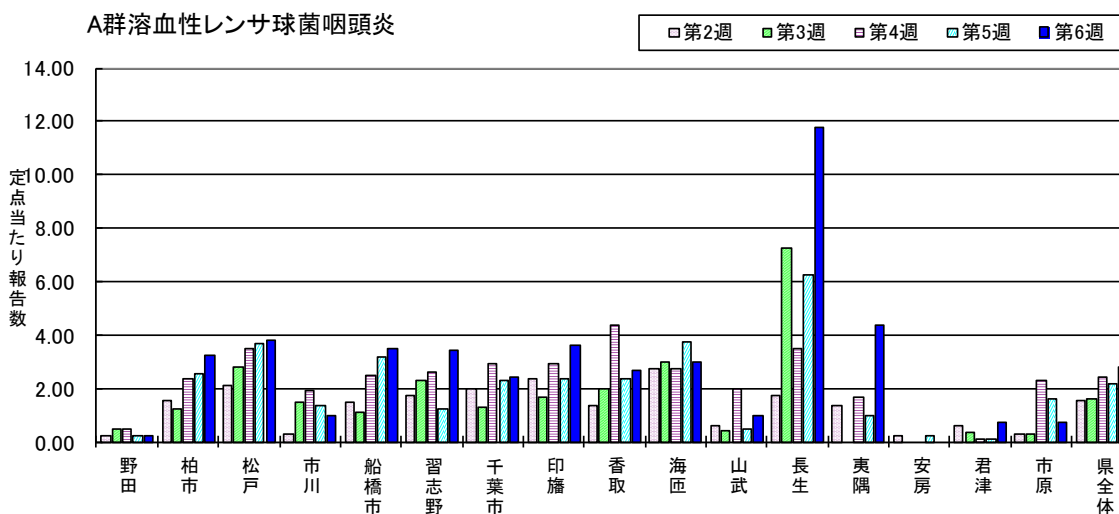
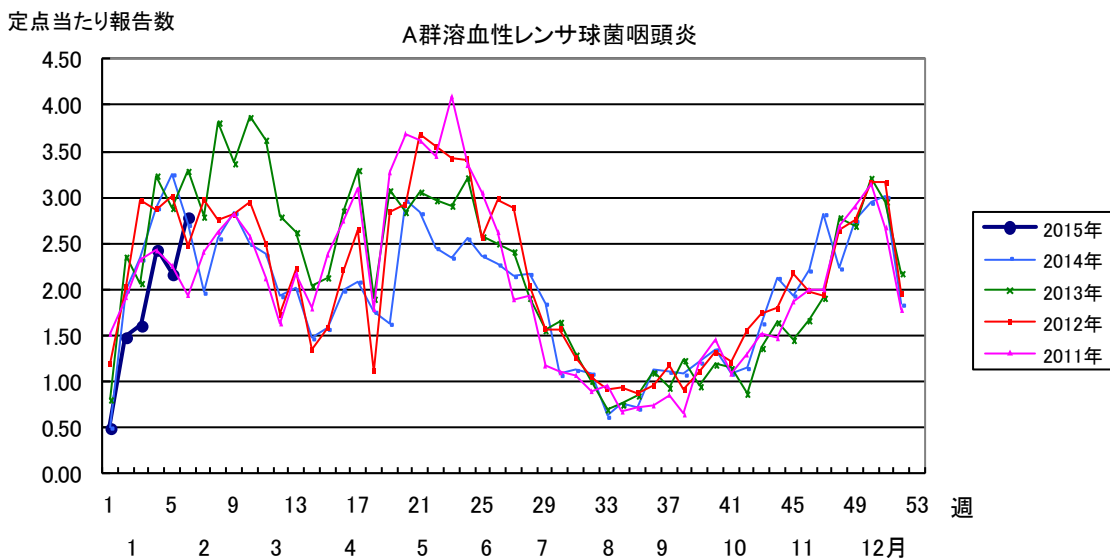
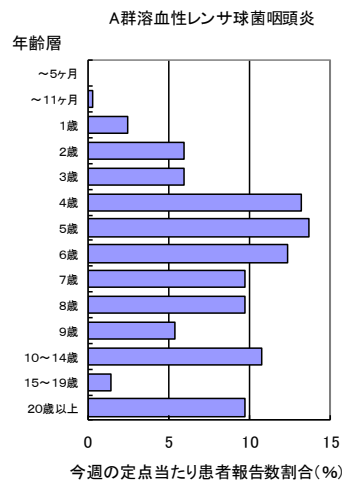
※全数の報告患者数の項目は、診断日と報告日が異なるため、数字が変動することがあります。

【今週の注目疾患】

A群溶血性レンサ球菌咽頭炎

2015年6週の県全体の定点当たり報告数は、5週2.16のから増加し2.78となった。保健所別の定点当たり報告数は、長生(11.75)、夷隅(4.33)、松戸(3.81)、印旛(3.63)、船橋市(3.45)、習志野(3.40)、柏市(3.22)、海匝(3.00)で多かった。年明け以降増加傾向を示しており、今後の流行状況に注意が必要である。

2015年6週に報告された373例の性別は、男性182例(48.8%)、女性191例(51.2%)で、年齢群別では、4～8歳が218例で58.4%を占めていた。



インフルエンザ

2015年6週の県全体の定点当たり報告数は、5週の28.42から減少し19.60となった。減少傾向にあるものの報告数が多い状況が続いており、今後の流行状況に注意が必要である。

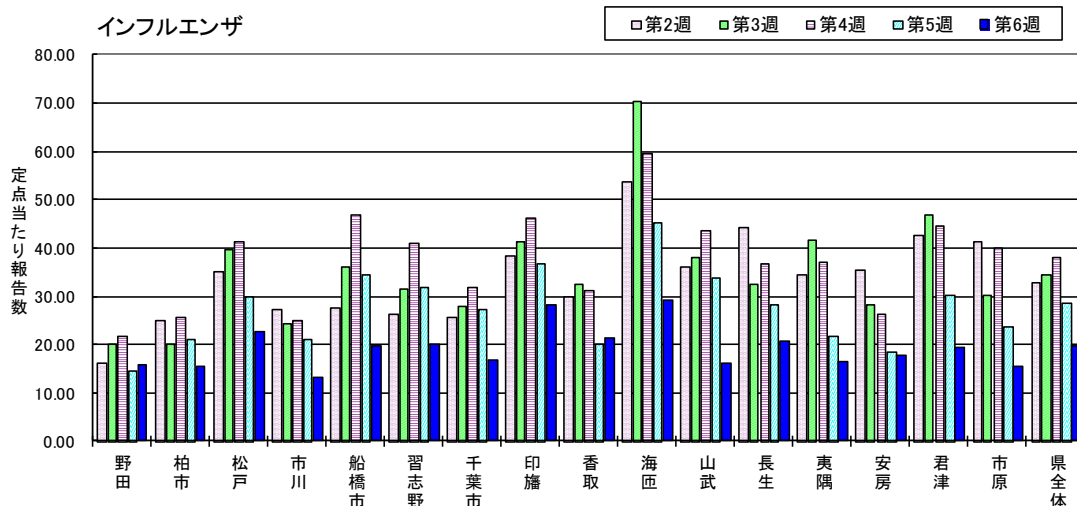
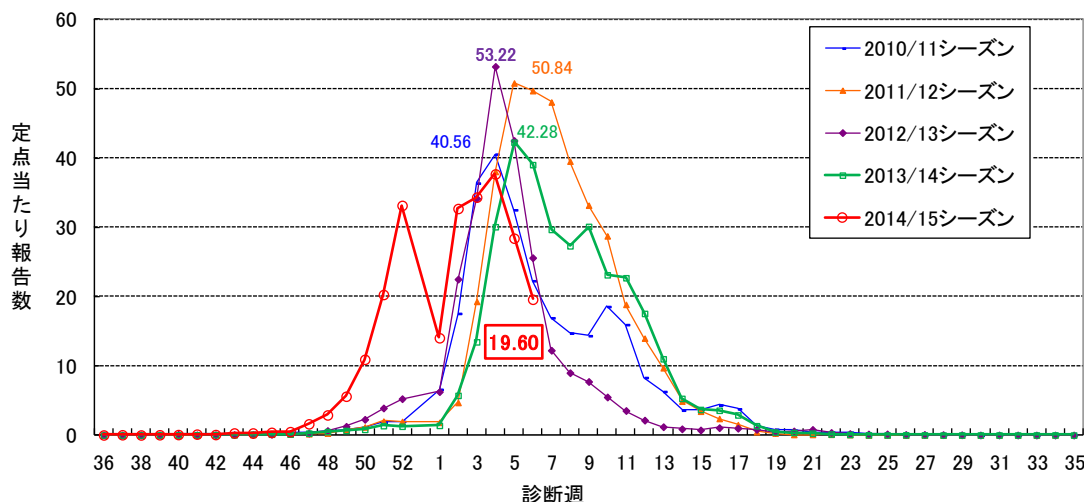
千葉県健康福祉部疾病対策課 インフルエンザについて
 URL: <http://www.pref.chiba.lg.jp/shippei/kansenshou/influenza/index.html>

保健所別の定点当たり報告数は、全保健所管内で警報レベルの30未満となった。定点当たり報告数が多かったのは、海匝(29.14)、印旛(28.13)、松戸(22.68)、香取(21.50)、長生(20.57)、習志野(20.00)だった。

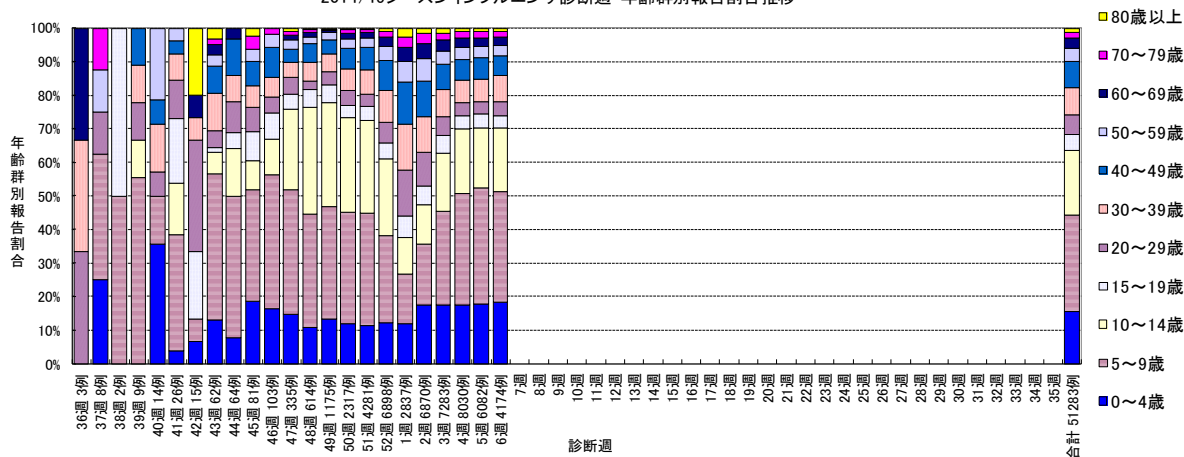
2015年6週の年齢群別報告割合は、5～9歳33.2%、10～14歳18.8%、0～4歳18.2%が多く、2014/15シーズン全体では、5～9歳28.6%、10～14歳19.3%、0～4歳15.6%に多い。

2015年6週の小児科・インフルエンザ定点医療機関の協力による迅速診断結果の報告は、4,006例中A型3,749例(93.6%)、B型226例(5.6%)、A and B型3例(0.1%)、A or B型28例(0.7%)だった。全体の報告数は減少しているが、B型の報告数が5週の198例から226例に増加し、報告割合も5週の3.4%から5.6%に増加した。2014/15シーズン合計では、47,859例中A型46,465例(97.1%)、B型1,004例(2.1%)、A and B型16例(0.0%)、A or B型374例(0.8%)だった。

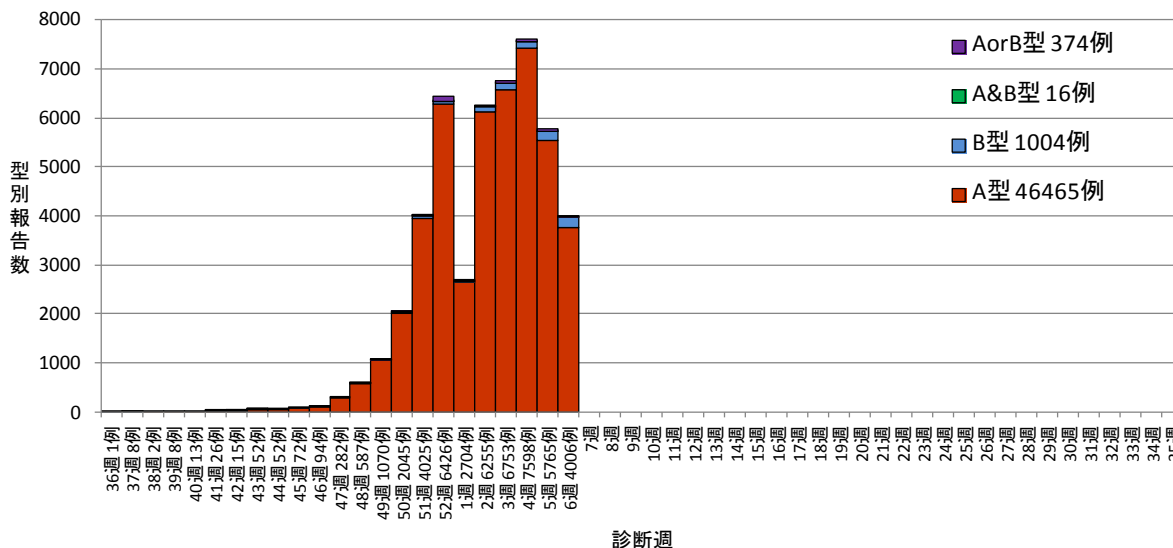
千葉県の流行シーズン別インフルエンザ定点当たり報告数



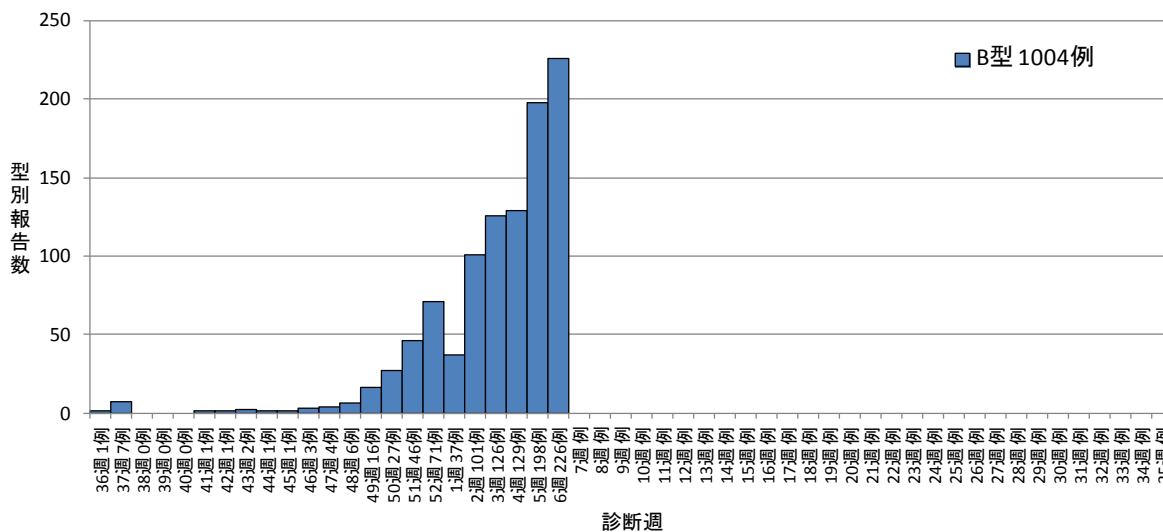
2014/15シーズンインフルエンザ診断週・年齢群別報告割合推移



2014/15シーズン千葉県におけるインフルエンザ型別迅速診断報告数



2014/15シーズン千葉県におけるインフルエンザB型迅速診断報告数(別掲)



第6週全数報告疾患集計表

一類感染症	今週	累計(年)	四類感染症(その2)	今週	累計(年)
エボラ出血熱	0	0	日本脳炎	0	0
クリミア・コンゴ出血熱	0	0	ハンタウイルス肺症候群	0	0
痘そう	0	0	Bウイルス病	0	0
南米出血熱	0	0	鼻疽	0	0
ペスト	0	0	ブルセラ症	0	0
マールブルグ病	0	0	ベネズエラウマ脳炎	0	0
ラッサ熱	0	0	ヘンドラウイルス感染症	0	0
			発しんチフス	0	0
			ポツリヌス症	0	0
			マラリア	0	0
			野兔病	0	0
			ライム病	0	0
			リッサウイルス感染症	0	0
			リフトバレー熱	0	0
			類鼻疽	0	0
			レジオネラ症	0	3
			レプトスピラ症	0	0
			ロッキー山紅斑熱	0	0
二類感染症	今週	累計(年)	五類感染症(全数)	今週	累計(年)
急性灰白髄炎	0	0	アメーバ赤痢	0	6
結核	21	109	ウイルス性肝炎(E型肝炎及びA型肝炎を除く)	1	2
ジフテリア	0	0	カルバペネム耐性腸内細菌科細菌感染症	0	3
重症急性呼吸器症候群(SARS)	0	0	急性脳炎(ウエストナイル脳炎、西部ウマ脳炎、ダニ媒介脳炎、東部ウマ脳炎、日本脳炎、ベネズエラウマ脳炎及びリフトバレー熱を除く)	2	11
中東呼吸器症候群(MERS)	0	0	クリプトスポリジウム症	0	0
鳥インフルエンザ(H5N1)	0	0	クロイツフェルト・ヤコブ病	0	0
鳥インフルエンザ(H7N9)	0	0	劇症型溶血性レンサ球菌感染症	0	2
			後天性免疫不全症候群	2	6
			ジアルジア症	0	0
			侵襲性インフルエンザ菌感染症	1	1
			侵襲性髄膜炎菌感染症	0	0
			侵襲性肺炎球菌感染症	3	18
			水痘(入院例)	0	1
			先天性風しん症候群	0	0
			梅毒	0	4
			播種性クリプトコックス症	0	0
			破傷風	0	0
			バンコマイシン耐性黄色ブドウ球菌感染症	0	0
			バンコマイシン耐性腸球菌感染症	0	1
			風しん	0	0
			麻しん	0	0
			薬剤耐性アシネトバクター感染症	0	0
三類感染症	今週	累計(年)	新型インフルエンザ等感染症	今週	累計(年)
コレラ	0	0	新型インフルエンザ	0	0
細菌性赤痢	0	0	再興型インフルエンザ	0	0
腸管出血性大腸菌感染症	0	2			
腸チフス	0	0			
バラチフス	0	0			
四類感染症(その1)	今週	累計(年)			
E型肝炎	0	4			
ウエストナイル熱(ウエストナイル脳炎を含む)	0	0			
A型肝炎	0	2			
エキノкокクス症	0	0			
黄熱	0	0			
オウム病	0	0			
オムスク出血熱	0	0			
回帰熱	0	0			
キャサヌル森林病	0	0			
Q熱	0	0			
狂犬病	0	0			
コクシジオイデス症	0	0			
サル痘	0	0			
重症熱性血小板減少症候群(SFTS)	0	0			
腎症候性出血熱	0	0			
西部ウマ脳炎	0	0			
ダニ媒介脳炎	0	0			
炭疽	0	0			
チクングニア熱	0	0			
つつが虫病	0	2			
デング熱	0	0			
東部ウマ脳炎	0	0			
鳥インフルエンザ(H5N1及びH7N9を除く)	0	0			
ニパウイルス感染症	0	0			
日本紅斑熱	0	0			

月報集計表 2015年 1月

上段は定点当たり患者数

性感染症(STD)

下段は報告患者数

疾 病 名	今月			1月前	2月前	3月前
	男	女	合計	合計	合計	合計
性器クラミジア感染症	0.77 33	0.84 36	1.60 69	1.29 53	1.74 75	1.70 73
性器ヘルペスウイルス感染症	0.23 10	0.42 18	0.65 28	0.78 32	0.74 32	0.74 32
尖圭コンジローマ	0.23 10	0.14 6	0.37 16	0.29 12	0.28 12	0.26 11
淋菌感染症	0.56 24	0.02 1	0.58 25	0.51 21	0.63 27	0.70 30
非クラミジア性非淋菌性尿道炎	1.09 47	0.07 3	1.16 50	0.90 37	1.19 51	1.16 50

備考 今月の報告定点数 性感染症定点 43

上段は定点当たり患者数

薬剤耐性菌感染症

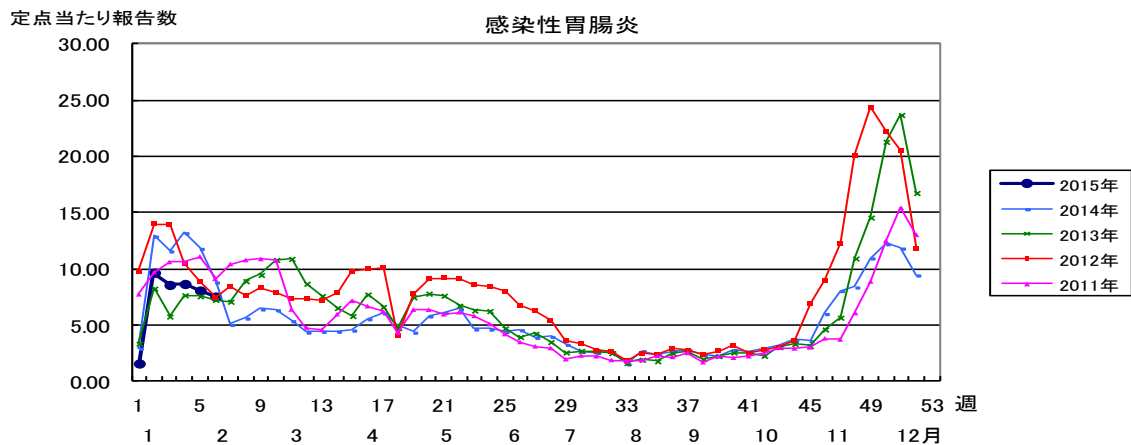
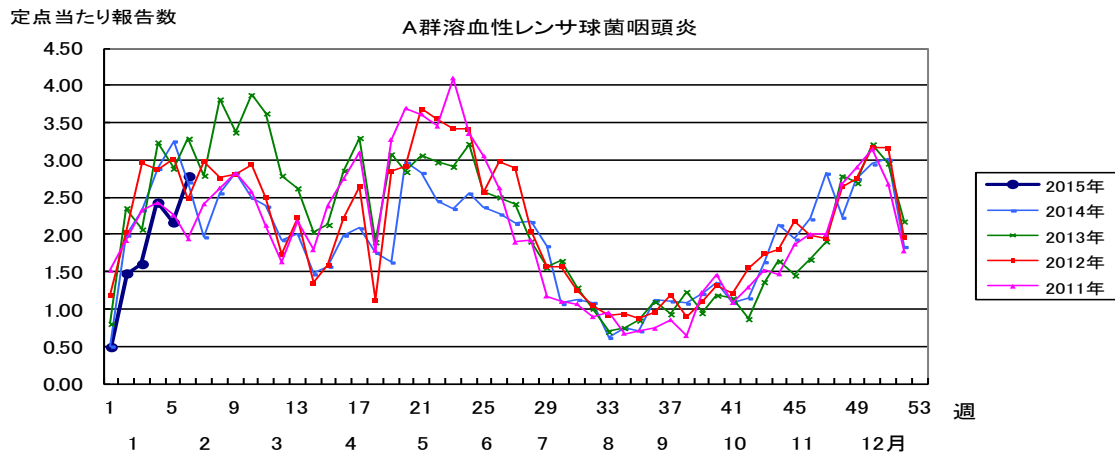
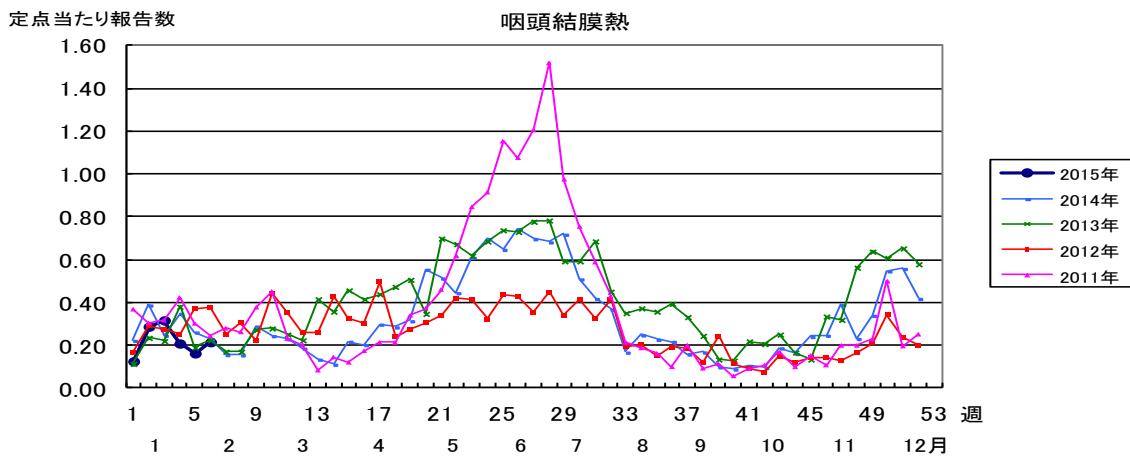
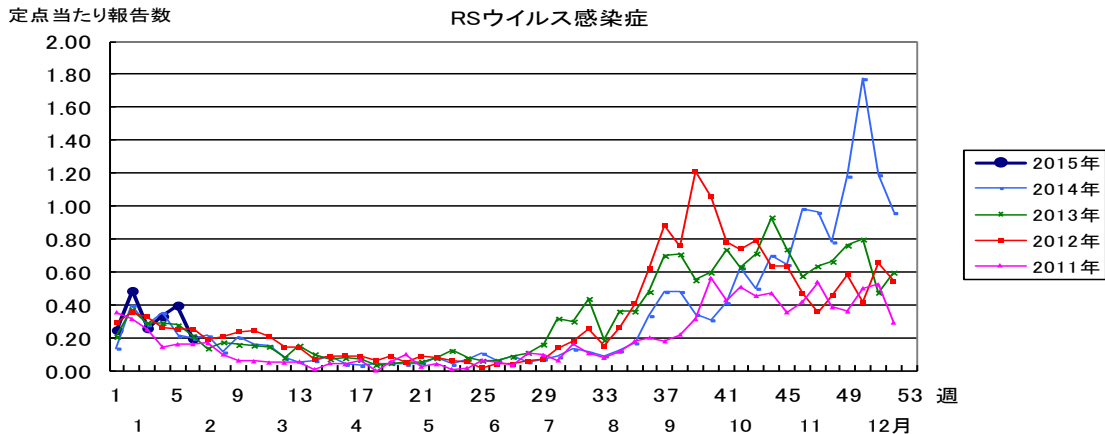
下段は報告患者数

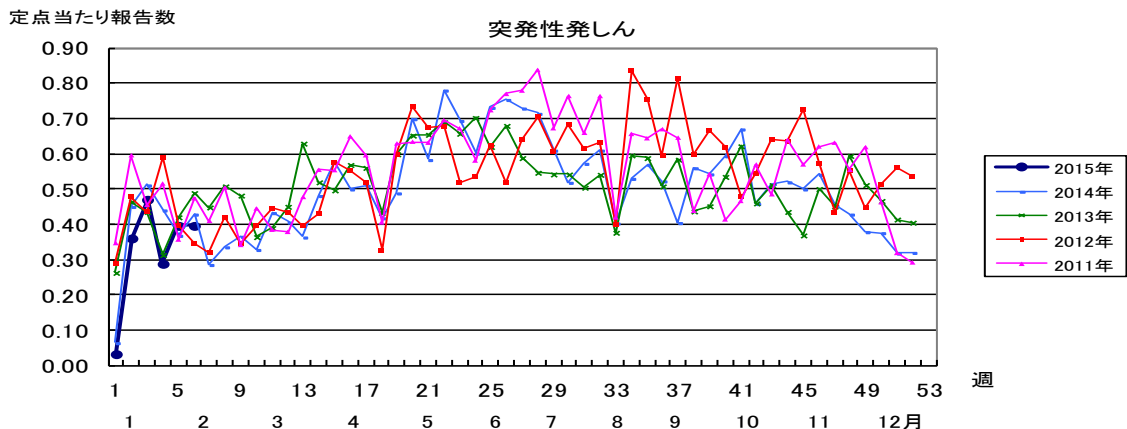
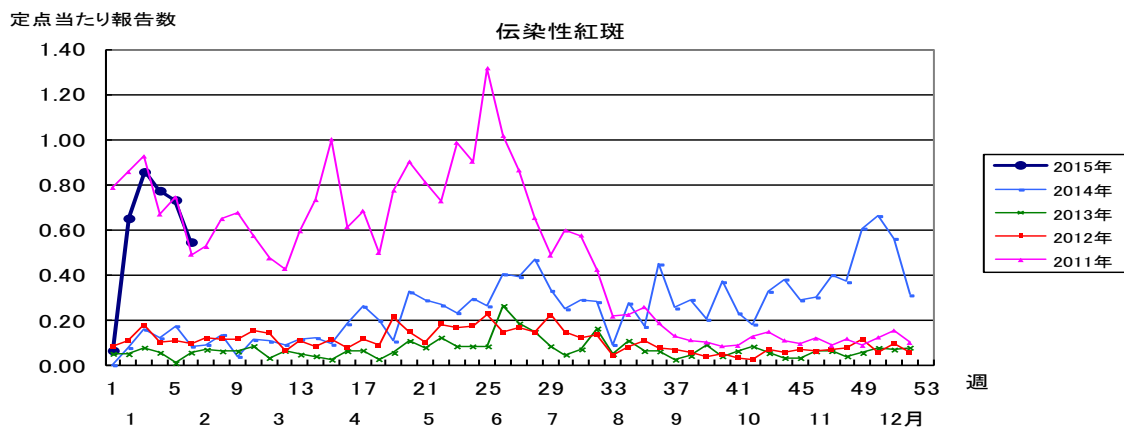
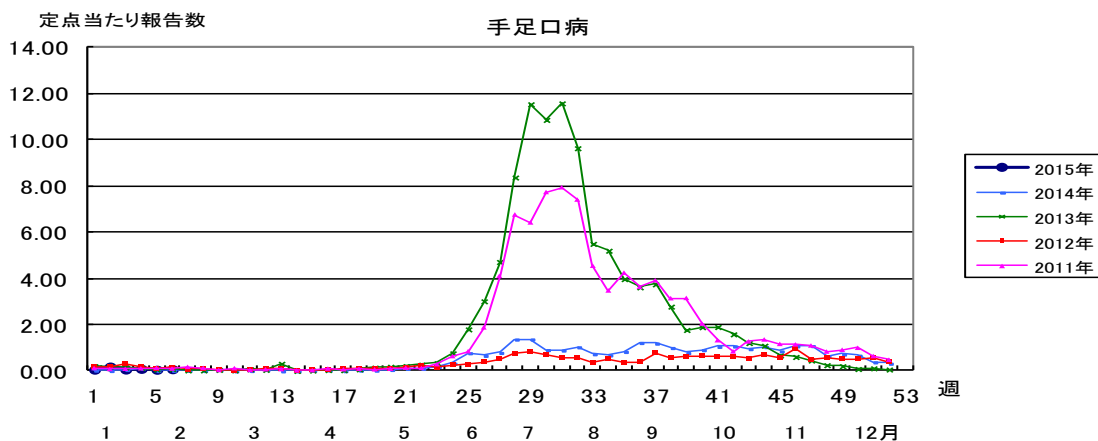
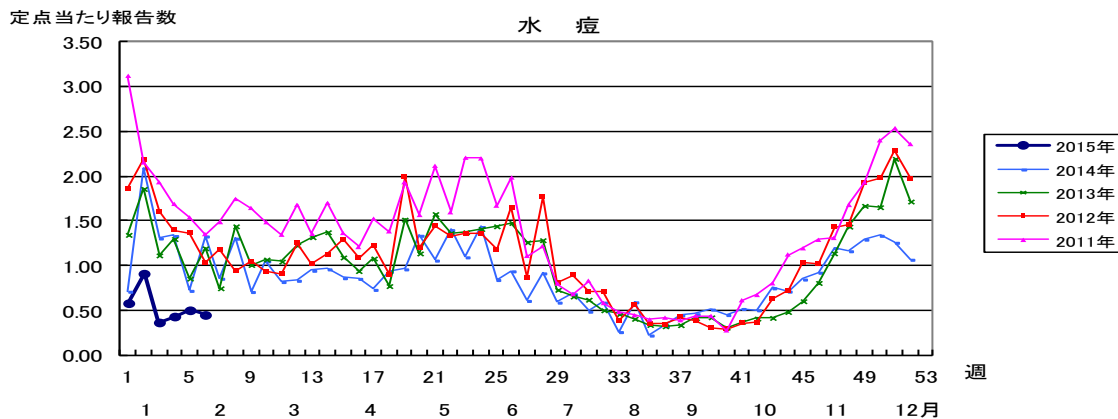
疾 病 名	今月	1月前	2月前	3月前
メチシリン耐性黄色ブドウ球菌感染症	4.00 36	3.00 27	2.78 25	2.56 23
ペニシリン耐性肺炎球菌感染症	0.56 5	0.78 7	0.78 7	0.78 7
薬剤耐性緑膿菌感染症	0.22 2	0.00 0	0.00 0	0.00 0

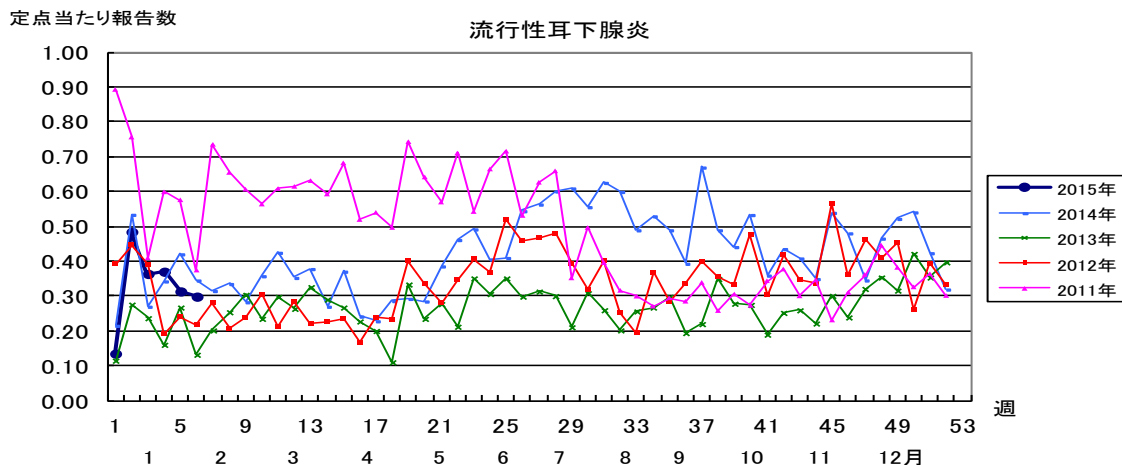
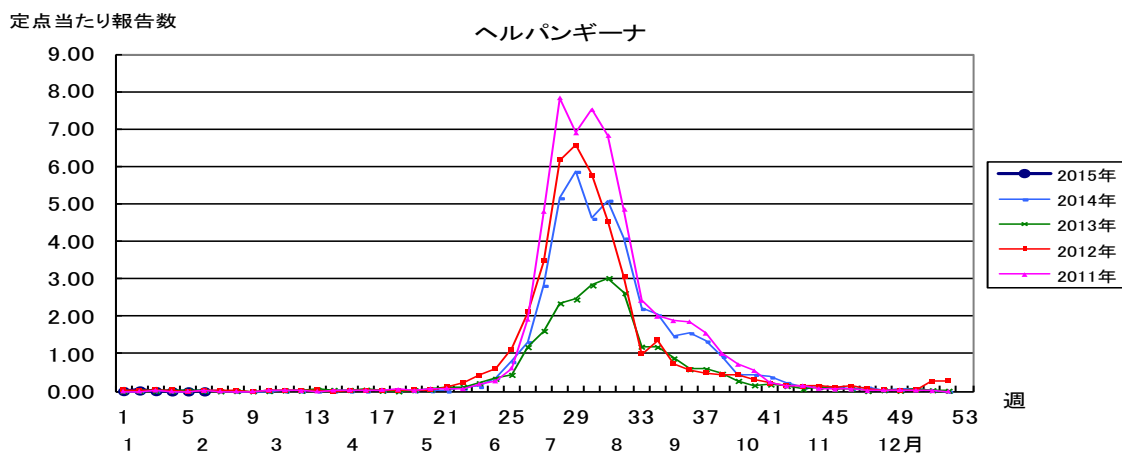
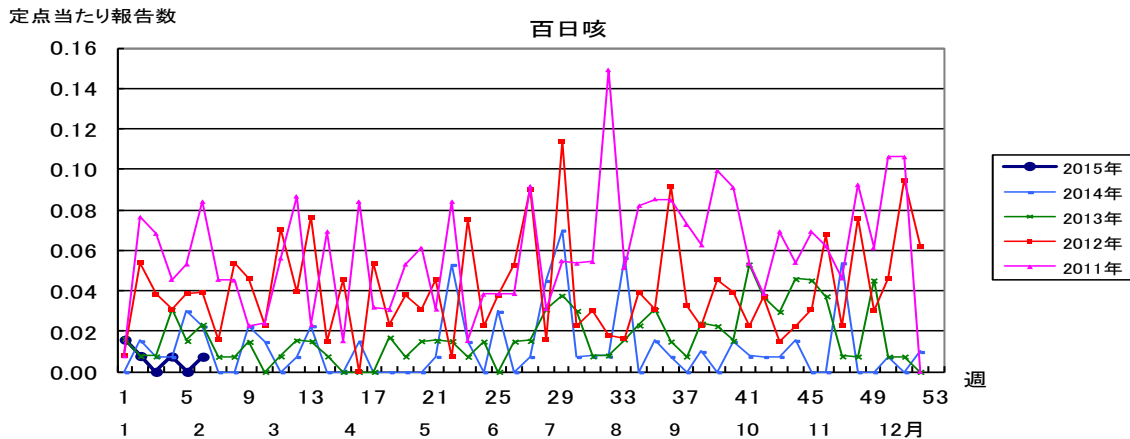
備考 今月の報告定点数 基幹病院定点 9

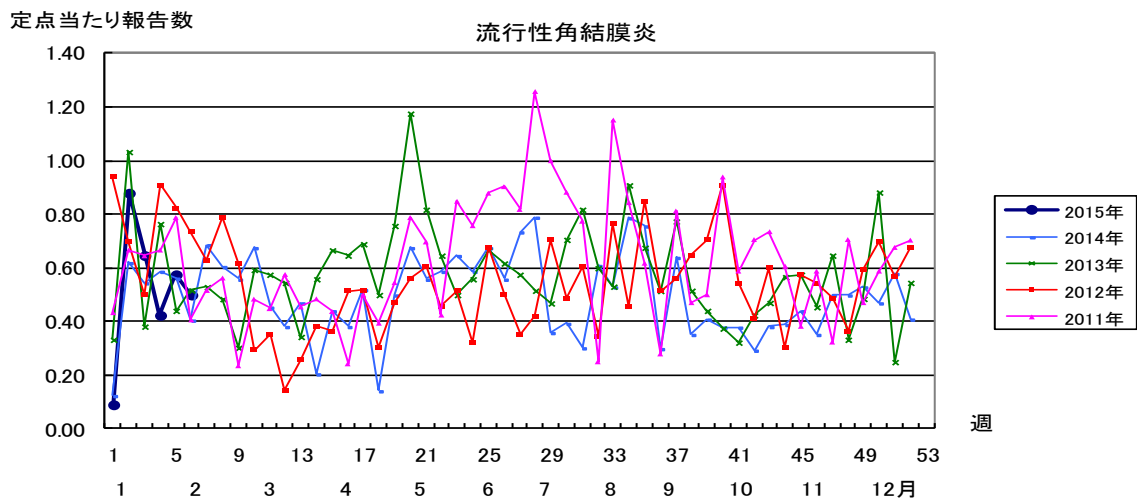
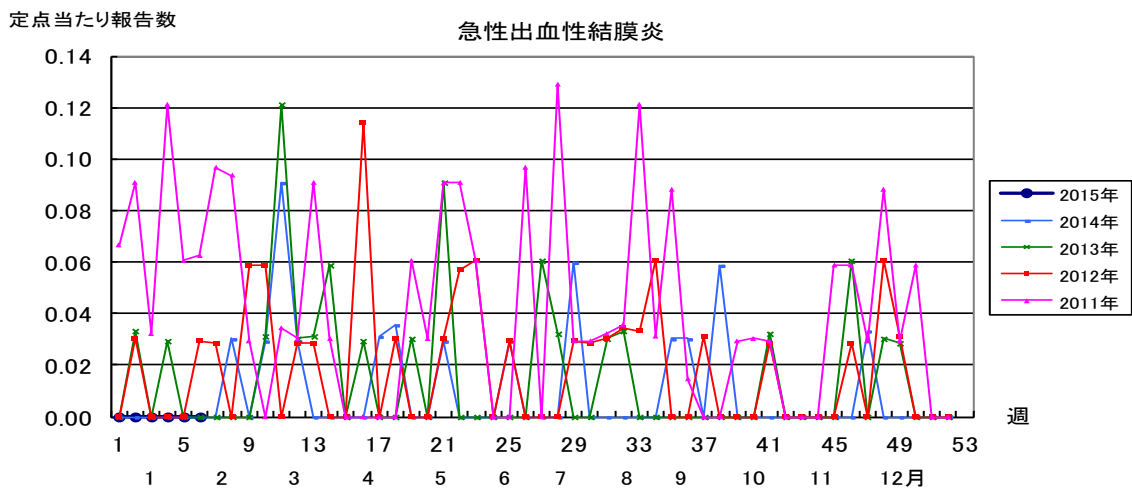
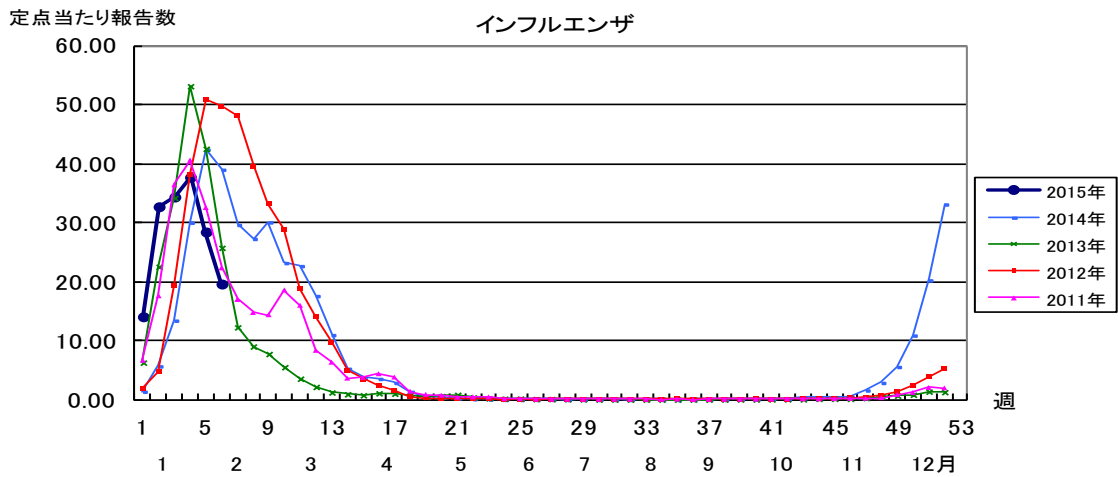
全数報告疾患集計表(動物由来感染症)

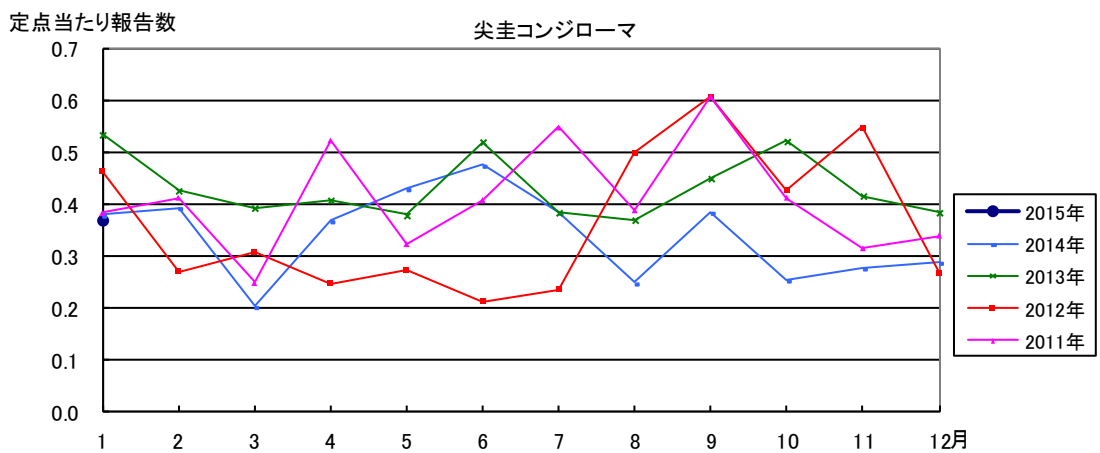
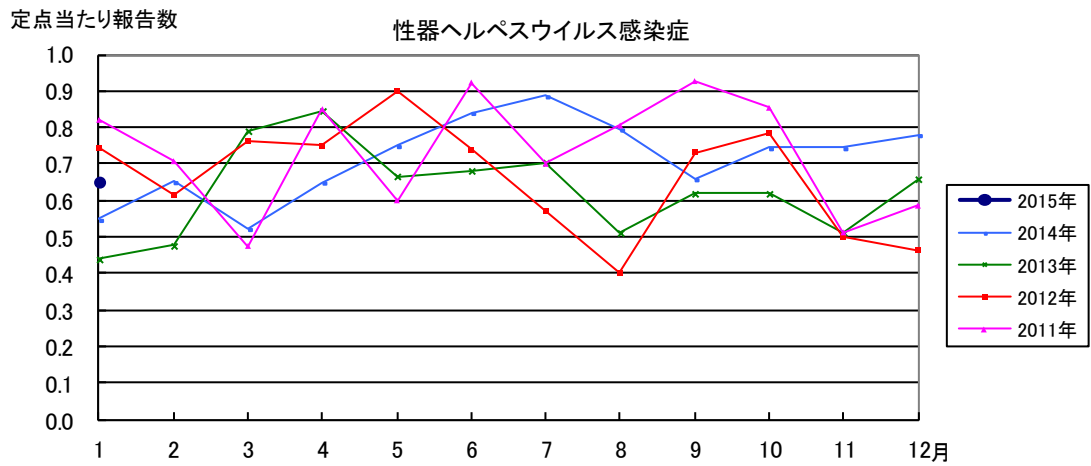
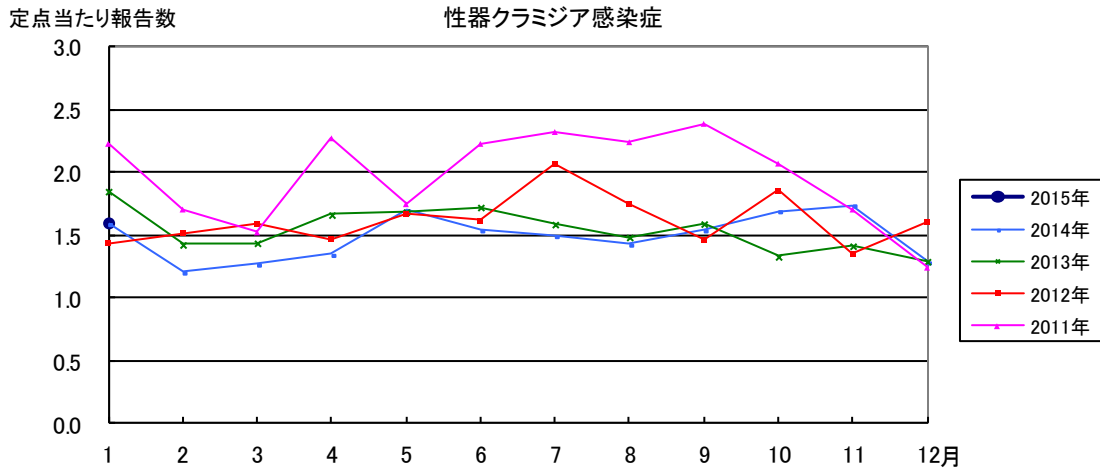
感染症の名称及び動物の種類	1月の報告数	2015年累計
エボラ出血熱のサル	0	0
マールブルグ病のサル	0	0
ペストのプレーリードック	0	0
重症急性呼吸器症候群(病原体がSARSコロナウイルスであるものに限る)のイタチアナグマ、タヌキ、ハクビシン	0	0
細菌性赤痢のサル	0	0
ウエストナイル熱の鳥類	0	0
エキノコックス症の犬	0	0
結核のサル	0	0
鳥インフルエンザ(H5N1又はH7N9)の鳥類	0	0
中東呼吸器症候群(病原体がMERSコロナウイルスであるものに限る)のヒトコブラクダ	0	0

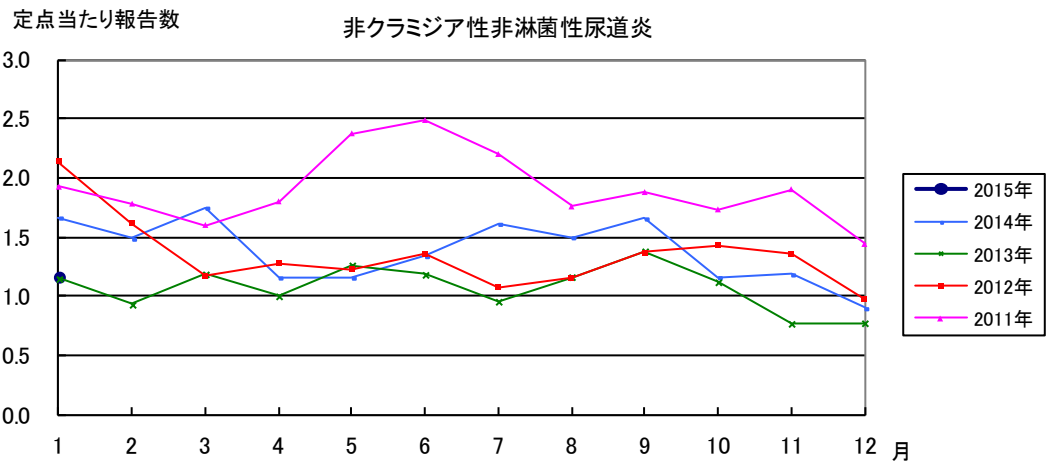
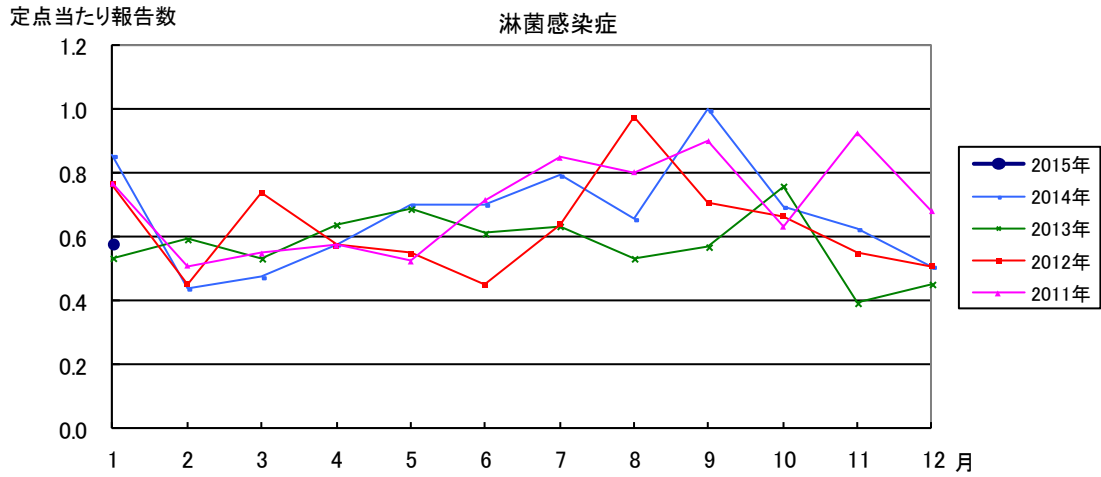












2015年 第6週		保健所別、年齢層別報告患者数(男女合計)															No.1	
		野	柏	松	市	船	習	千	印	香	海	山	長	夷	安	君	市	合
		田	市	戸	川	橋	志	葉	旛	取	匝	武	生	隅	房	津	原	計
小児科定点数		4	9	16	11	11	10	18	16	3	4	6	4	3	4	8	7	134
RSウイルス感染症	～5ヶ月			2				1										3
	～11ヶ月			2	3	1		2				1	1					10
	1歳			2					1			1						4
	2歳			1			1	2										4
	3歳					1		3										4
	4歳							1										1
	5歳																	
	6歳																	
	7歳																	
	8歳																	
9歳																		
10～14歳																		
15～19歳																		
20歳以上																		
合計				7	3	2	1	9	1			2	1					26
咽頭結膜熱	～5ヶ月																	
	～11ヶ月																1	4
	1歳			1		1	1											4
	2歳		1	2			1	1	3				1					9
	3歳			1			1											2
	4歳	1		1			1		1									4
	5歳		1		1													2
	6歳			1	1				1									3
	7歳	1			1													2
	8歳																	
9歳																		
10～14歳							3										3	
15～19歳																		
20歳以上																		
合計		2	2	6	3	1	7	1	5				1			1		29
A群溶血性レンサ球菌咽頭炎	～5ヶ月																	
	～11ヶ月												1					1
	1歳		1	2					3				3					9
	2歳		2	5	1	1	2	1	5		1	1	2	1				22
	3歳		1	3		2		1	7	1	2	1	4					22
	4歳	1		11	1	8	4	7	6	1	1	2	2	4			1	49
	5歳			12	4	7	8	6	6		1	1	2	2		1	1	51
	6歳		3	9	1	4	4	6	10	2	2			3		1	1	46
	7歳		5	6		5	1	6	5	1	1		3	1		2		36
	8歳	1	4	5		6	4	5	6		2	1	2					36
9歳		2	1		3	2	4	3		1		2			1	1	20	
10～14歳		6	6	2	2	5	6	3	1	1		4	2		1	1	40	
15～19歳								1	1			3					5	
20歳以上		4	1	2		4	2	3	1			19					36	
合計		1	29	61	11	38	34	44	58	8	12	6	47	13		6	5	373
感染性胃腸炎	～5ヶ月					1		1	1		1							4
	～11ヶ月		2	8	1	6	1	7	7	1	1	1				2	5	42
	1歳		4	14	5	17	7	13	20		2	5			1	5	14	107
	2歳	1	6	12	7	17	1	15	11	1	3	2	1		2	1	2	82
	3歳	3	4	12	6	10	4	7	10		2	3				4	8	73
	4歳	1	6	13	9	14	3	16	19		3	3			1	10	4	102
	5歳	1	11	9	7	4	2	10	9		2	3			2	4	2	66
	6歳	1	2	7	3	10	3	9	8		5	2	1		1	6	2	60
	7歳		5	6	2	6	3	4	8	1	5	1	1			4	2	48
	8歳		3	8	4	2	2	7	11	1	1	1				1	4	45
9歳		5	6	1	2	1	4	10	1		3				2	2	37	
10～14歳	2	12	15	8	10	5	17	17	1	1	3			1	5	10	107	
15～19歳		6	1	1	2			4	2	1	6	1		1	2	3	30	
20歳以上	12	28	3	26	3	3	6	38	6	4	30	8		3	16	27	213	
合計		21	94	114	80	104	35	116	173	14	31	63	12		12	62	85	1016

2015年 第6週		保健所別、年齢層別報告患者数(男女合計)														No.2		
		野田	柏市	松戸	市川	船橋市	習志野	千葉市	印旛	香取	海匝	山武	長生	夷隅	安房	君津	市原	合計
小児科定点数		4	9	16	11	11	10	18	16	3	4	6	4	3	4	8	7	134
水痘	～5ヶ月 ～11ヶ月											1						1
	1歳			1		1	1										1	4
	2歳		1	1		1		1				2						6
	3歳					1	1	1				1						4
	4歳		2	2	1	2	2		1			1	1			2		14
	5歳			3	2		4	1	1	1	2	2						16
	6歳		1			1	1		1									4
	7歳		2	1						3								6
	8歳							1										1
	9歳																	
10～14歳											1						1	
15～19歳									1								1	
20歳以上				1					1								2	
合計		6	8	4	6	9	4	5	4	2	8	1			2	1	60	
手足口病	～5ヶ月 ～11ヶ月																	
	1歳		1															1
	2歳							1			1							2
	3歳										4							4
	4歳																	
	5歳						1				1							2
	6歳																	
	7歳																	
	8歳																	
	9歳																	
10～14歳		1															1	
15～19歳																		
20歳以上																		
合計		2				1	1			6							10	
伝染性紅斑	～5ヶ月 ～11ヶ月				1													1
	1歳							1										1
	2歳			1			1	2				1					1	6
	3歳			4		1	2	1								1		9
	4歳			2		2	2	2			1	1		1				11
	5歳		2	1	1	5		2			1						1	13
	6歳		3	2	1	1		1								1		9
	7歳		2	2			1	2	1	1								9
	8歳		1	1					1							1	1	5
	9歳	1		1		1											1	4
10～14歳		2					1										3	
15～19歳												1				1	2	
20歳以上																		
合計		1	10	14	3	10	6	12	2	1	2	2	1	1		4	4	73
突発性発しん	～5ヶ月 ～11ヶ月		1	1		3	3	3	3		1	1				2		1
	1歳		1	1	1	4	2	5	4	2	1					1	1	23
	2歳		1	1		1		2				1			1	2		9
	3歳							1										1
	4歳							1										1
	5歳																	
	6歳																	
	7歳																	
	8歳																	
	9歳																	
10～14歳																		
15～19歳																		
20歳以上																		
合計		3	3	1	8	5	12	7	2	2	2				4	4	53	

2015年 第6週		保健所別、年齢層別報告患者数(男女合計)															No.3	
		野田	柏市	松戸	市川	船橋市	習志野	千葉市	印旛	香取	海匠	山武	長生	夷隅	安房	君津	市原	合計
小児科定点数		4	9	16	11	11	10	18	16	3	4	6	4	3	4	8	7	134
百日咳	～5ヶ月 ～11ヶ月 1歳																	
	2歳 3歳 4歳																	
	5歳 6歳 7歳																	
	8歳 9歳 10～14歳																	
	15～19歳 20歳以上																1	
	合計																1	
	ヘルパンギーナ	～5ヶ月 ～11ヶ月 1歳																
		2歳 3歳 4歳																
		5歳 6歳 7歳																
		8歳 9歳 10～14歳																
15～19歳 20歳以上																		
合計																		
流行性耳下腺炎		～5ヶ月 ～11ヶ月 1歳																
		2歳																2
		3歳																1
		4歳																2
	5歳																6	
	6歳																7	
	7歳																4	
	8歳																6	
	9歳																4	
	10～14歳																4	
15～19歳 20歳以上																4		
合計	4	3	3		8	4	9	1	1			1	2	1	3			40

2015年 第6週		保健所別、年齢層別報告患者数(男女合計)														No.4		
		野	柏	松	市	船	習	千	印	香	海	山	長	夷	安	君	市	合
		田	市	戸	川	橋	志	葉	旛	取	匝	武	生	隅	房	津	原	計
インフル定点数		7	14	25	17	17	16	28	24	6	7	9	7	5	7	13	11	213
インフル エンザ	～5ヶ月 ～11ヶ月			1	1		1		3						1			7
	1歳	1	4	18	9	11	7	21	19		1	4	7	1		3	5	111
	2歳	6	4	25	10	20	10	28	23	1	5	7	5	1	2	8	5	160
	3歳	4	7	26	13	15	15	32	38	5	16	2	6	2	4	10	2	197
	4歳	7	14	44	13	26	22	34	44	2	8	7	7	1	4	6	7	246
	5歳	2	16	40	14	38	24	46	68	3	8	7	4	4	3	15	11	303
	6歳	7	14	50	15	19	42	34	45	6	17	7	2	6	7	9	14	294
	7歳	7	12	39	12	17	27	39	58	7	9	8	3	5	9	16	6	274
	8歳	5	14	36	20	24	33	41	44	4	6	12	7	4	12	18	11	291
	9歳	8	10	44	7	14	18	22	37	9	15	8	2	1	7	14	6	222
	10～14歳	20	50	110	31	76	51	60	125	39	70	30	18	9	28	43	26	786
	15～19歳	8	11	14	7	9	7	11	15	2	7	5	17	4	8	14	14	153
	20～29歳	8	8	26	13	8	5	8	30	11	6	9	7	3	6	17	15	180
	30～39歳	7	14	32	20	28	22	32	45	14	9	17	18	14	12	24	18	326
	40～49歳	5	18	19	17	21	20	29	28	8	10	10	16	5	9	19	12	246
	50～59歳	5	7	13	7	2	4	11	8	7	9	5	13	7	7	14	6	125
60～69歳	6	10	8	7	3	2	9	20	8	4	5	5	4	2	9	7	109	
70～79歳	4	3	10	6	3	4	4	9		2	1	4	4	2	4	3	63	
80歳以上		1	5	1		2		4	3	2		2	8	3	8	3	42	
合計		110	218	567	226	337	320	469	675	129	204	144	144	83	125	252	171	4174
眼科定点数		1	2	4	2	3	3	5	4		1	1	1		1	2	2	32
急性出 血性結 膜炎	～5ヶ月 ～11ヶ月																	
	1歳																	
	2歳																	
	3歳																	
	4歳																	
	5歳																	
	6歳																	
	7歳																	
	8歳																	
	9歳																	
	10～14歳																	
	15～19歳																	
	20～29歳																	
	30～39歳																	
	40～49歳																	
	50～59歳																	
60～69歳																		
70歳以上																		
合計																		
流行性 角結 膜炎	～5ヶ月 ～11ヶ月																	
	1歳																	
	2歳						1										1	2
	3歳			1														1
	4歳																1	1
	5歳								1									1
	6歳																	
	7歳						1											1
	8歳																	
	9歳																	
	10～14歳																	
	15～19歳																	
	20～29歳								1									1
	30～39歳								1	1							1	3
	40～49歳			1		1												2
	50～59歳											1			1			2
60～69歳							1		1								2	
70歳以上																		
合計				2		1	3	2	3			1			1	3	16	

2015年 1月 保健所別、年齢層別報告患者数(男女合計)

No. 1

		野	柏	松	市	船	習	千	印	香	海	山	長	夷	安	君	市	合
		田	市	戸	川	橋	志	葉	旛	取	匝	武	生	隅	房	津	原	計
性感染症定点数		1	3	6	3	4	3	7	5	1	1	2	1	1	1	2	2	43
性 器 ク ラ ミ ジ ア 感 染 症	0歳																	
	1～4歳																	
	5～9歳																	
	10～14歳																	
	15～19歳		2	3	2		1	1	1				1				1	12
	20～24歳		3	3		2	2	1	4				1				3	19
	25～29歳		4	2	1			5		1			1					14
	30～34歳			3		2		6				1						12
	35～39歳			1	1			1										3
	40～44歳			2	1			1		1		2						7
	45～49歳							1										1
	50～54歳			1														1
	55～59歳																	
	60～64歳																	
65～69歳																		
70歳以上																		
合計		9	15	5	4	3	16	5	2		3	3				4	69	
性 器 ヘ ル ベ ス ウ イ ル ス 感 染 症	0歳																	
	1～4歳																	
	5～9歳																	
	10～14歳																	
	15～19歳																	
	20～24歳						1	1				1					1	4
	25～29歳					1	1	1				1						4
	30～34歳								1									1
	35～39歳			2				2				1						5
	40～44歳				1				1			1						3
	45～49歳		1			1		1										3
50～54歳		1		1	1												3	
55～59歳	1			1													2	
60～64歳														1			1	
65～69歳																		
70歳以上					1		1										2	
合計		1	2	3	2	4	2	6	2		4		1			1	28	
尖 圭 コ ン ジ ロ ー マ	0歳																	
	1～4歳																	
	5～9歳																	
	10～14歳																	
	15～19歳									1								1
	20～24歳							1										1
	25～29歳		1	2				1										4
	30～34歳							3										3
	35～39歳		1					1										2
	40～44歳							1				1						2
	45～49歳			1		1												2
50～54歳																		
55～59歳																		
60～64歳							1										1	
65～69歳																		
70歳以上																		
合計		2	3		1		8		1		1						16	

2015年 1月 保健所別, 年齢層別報告患者数(男女合計)

No. 2

		野	柏	松	市	船	習	千	印	香	海	山	長	夷	安	君	市	合
		田	市	戸	川	橋	志	葉	旛	取	匝	武	生	隅	房	津	原	計
性感染症定点数		1	3	6	3	4	3	7	5	1	1	2	1	1	1	2	2	43
淋菌感染症	0歳																	
	1～4歳																	
	5～9歳																	
	10～14歳																	
	15～19歳			1				2					1					4
	20～24歳			2			1	5		1		1		1				11
	25～29歳			1			1							1				3
	30～34歳							1										1
	35～39歳							1	2	1								4
	40～44歳			1														1
非クラミジア性非淋菌性尿道炎	45～49歳																	
	50～54歳											1						1
	55～59歳																	
	60～64歳																	
	65～69歳																	
	70歳以上																	
	合計			5			2	9	2	2		2	1	2				25
非クラミジア性非淋菌性尿道炎	0歳																	
	1～4歳																	
	5～9歳																	
	10～14歳																	
	15～19歳												1					1
	20～24歳			1				3										4
	25～29歳			2				4				2	1					9
	30～34歳			1				2	2	1		2						8
	35～39歳						1	2	1				2					6
	40～44歳			1				2				1	1					5
	45～49歳			2			1	2					1					6
	50～54歳							1	1			1						3
	55～59歳					1			3			1						5
60～64歳							2										2	
65～69歳					1												1	
合計			7		2	2	18	7	1		7	6					50	

2015年 1月 保健所別、年齢層別報告患者数(男)

No. 1

		野田	柏市	松戸	市川	船橋市	習志野	千葉市	印旛	香取	海匝	山武	長生	夷隅	安房	君津	市原	合計	
性感染症定点数		1	3	6	3	4	3	7	5	1	1	2	1	1	1	2	2	43	
性器クラミジア感染症	0歳																		
	1～4歳																		
	5～9歳																		
	10～14歳																		
	15～19歳												1					1	
	20～24歳			2		1	1	1					1						6
	25～29歳			1	1			4		1			1						8
	30～34歳			1				4				1							6
	35～39歳			1	1			1											3
	40～44歳			2	1			1		1		2							7
	45～49歳							1											1
	50～54歳			1															1
	55～59歳																		
60～64歳																			
65～69歳																			
70歳以上																			
合計			8	3	1	1	12		2		3	3						33	
性器ヘルペスウイルス感染症	0歳																		
	1～4歳																		
	5～9歳																		
	10～14歳																		
	15～19歳																		
	20～24歳							1				1						2	
	25～29歳							1				1						2	
	30～34歳																		
	35～39歳							1				1							2
	40～44歳								1			1							2
	45～49歳																		
	50～54歳																		
	55～59歳																		
60～64歳													1					1	
65～69歳																			
70歳以上							1											1	
合計							4	1			4	1						10	
尖圭コンジローマ	0歳																		
	1～4歳																		
	5～9歳																		
	10～14歳																		
	15～19歳									1									1
	20～24歳																		
	25～29歳																		
	30～34歳							2											2
	35～39歳			1				1											2
	40～44歳							1				1							2
	45～49歳			1		1													2
	50～54歳																		
	55～59歳																		
60～64歳							1											1	
65～69歳																			
70歳以上																			
合計		1	1		1		5		1		1							10	

2015年 1月 保健所別、年齢層別報告患者数(男)

No. 2

		野	柏	松	市	船	習	千	印	香	海	山	長	夷	安	君	市	合
		田	市	戸	川	橋	志	葉	旛	取	匝	武	生	隅	房	津	原	計
性感染症定点数		1	3	6	3	4	3	7	5	1	1	2	1	1	1	2	2	43
淋菌感染症	0歳																	
	1～4歳																	
	5～9歳																	
	10～14歳																	
	15～19歳							2					1					3
	20～24歳			2			1	5		1		1		1				11
	25～29歳			1			1							1				3
	30～34歳							1										1
	35～39歳							1	2	1								4
	40～44歳			1														1
非クラミジア性非淋菌性尿道炎	45～49歳																	
	50～54歳											1						1
	55～59歳																	
	60～64歳																	
	65～69歳																	
	70歳以上																	
	合計			4			2	9	2	2		2	1	2				24
非クラミジア性非淋菌性尿道炎	0歳																	
	1～4歳																	
	5～9歳																	
	10～14歳																	
	15～19歳												1					1
	20～24歳							3										3
	25～29歳			2				4			2	1						9
	30～34歳			1				2	2	1	2							8
	35～39歳							2	1			2						5
	40～44歳			1				2			1	1						5
45～49歳			2				2				1						5	
50～54歳							1	1		1							3	
55～59歳					1			3		1							5	
60～64歳							2										2	
65～69歳						1											1	
合計			6		2		18	7	1		7	6					47	

2015年 1月 保健所別、年齢層別報告患者数(女)

No. 1

		野	柏	松	市	船	習	千	印	香	海	山	長	夷	安	君	市	合
		田	市	戸	川	橋	志	葉	旛	取	匠	武	生	隅	房	津	原	計
性感染症定点数		1	3	6	3	4	3	7	5	1	1	2	1	1	1	2	2	43
性 器 ク ラ ミ ジ ア 感 染 症	0歳																	
	1～4歳																	
	5～9歳																	
	10～14歳																	
	15～19歳		2	3	2		1	1	1								1	11
	20～24歳		3	1		1	1		4								3	13
	25～29歳		4	1					1									6
	30～34歳				2	2			2									6
	35～39歳																	
	40～44歳																	
	45～49歳																	
	50～54歳																	
	55～59歳																	
60～64歳																		
65～69歳																		
70歳以上																		
合計		9	7	2	3	2	4	5								4	36	
性 器 ヘ ル ベ ス ウ イ ル ス 感 染 症	0歳																	
	1～4歳																	
	5～9歳																	
	10～14歳																	
	15～19歳																	
	20～24歳						1										1	2
	25～29歳					1	1											2
	30～34歳								1									1
	35～39歳			2					1									3
	40～44歳				1													1
	45～49歳		1			1		1										3
	50～54歳		1		1	1												3
	55～59歳	1		1														2
60～64歳																		
65～69歳																		
70歳以上					1												1	
合計		1	2	3	2	4	2	2	1							1	18	
尖 圭 コ ン ジ ロ ー マ	0歳																	
	1～4歳																	
	5～9歳																	
	10～14歳																	
	15～19歳																	
	20～24歳							1										1
	25～29歳		1	2					1									4
	30～34歳								1									1
	35～39歳																	
	40～44歳																	
	45～49歳																	
	50～54歳																	
	55～59歳																	
60～64歳																		
65～69歳																		
70歳以上																		
合計		1	2					3									6	

2015年 1月 保健所別, 年齢層別報告患者数(女)

No. 2

		野田	柏市	松戸市	市川	船橋市	習志野	千葉市	印旛	香取	海浜	山武	長生	夷隅	安房	君津	市原	合計
性感染症定点数		1	3	6	3	4	3	7	5	1	1	2	1	1	1	2	2	43
淋菌感染症	0歳																	1
	1～4歳																	
	5～9歳																	
	10～14歳																	
	15～19歳	1																
	20～24歳																	
	25～29歳																	
	30～34歳																	
	35～39歳																	
	40～44歳																	
45～49歳																	1	
50～54歳																		
55～59歳																		
60～64歳																		
65～69歳																		
70歳以上																		
合計	1																	
非クラミジア性非淋菌性尿道炎	0歳																	3
	1～4歳																	
	5～9歳																	
	10～14歳																	
	15～19歳																	
	20～24歳	1																
	25～29歳																	
	30～34歳																	
	35～39歳	1																
	40～44歳																	
45～49歳	1																	
50～54歳																	1	
55～59歳																		
60～64歳																		
65～69歳																		
70歳以上																		
合計	1																	
合計		2																3

※ 千葉県の感染症情報は、千葉県感染症情報センターのホームページを御覧ください。

URL. <http://www.pref.chiba.lg.jp/eiken/c-idsc/index.html>

※ 全国の感染症情報(IDWR)は、国立感染症研究所感染症疫学センターのホームページを御覧ください。

URL. <http://www.nih.go.jp/niid/ja/from-idsc.html>

千葉県結核・感染症週報 2015年 第6週

(2015年1月分月報含む)

発行 千葉県衛生研究所
千葉県健康福祉部
千葉県医師会
事務局 千葉県衛生研究所感染疫学研究室内
千葉県感染症情報センター
〒260-8715 千葉市中央区仁戸名町 666-2
TEL. 043(266)6723 FAX. 043(265)5544

本週報は、感染症の予防及び感染症の患者に対する医療に関する法律に基づくものであり、千葉県内の医療従事者、定点医療機関、県及び千葉市保健所の皆様の御協力を得て、千葉県衛生研究所感染疫学研究室内の千葉県感染症情報センターにおいて編集したものです。

また、本週報は速報性を重視しておりますので、今後の調査などの結果に応じて、若干の変更が生ずることがありますが、その場合には週報上にて訂正させていただきます。

なお、週報の内容について、学術的研究、あるいは公衆衛生活動にかかわる業務以外の目的においては、無断転載を禁じます。