

Chiba Weekly Report

2015

— 第 10 週 —

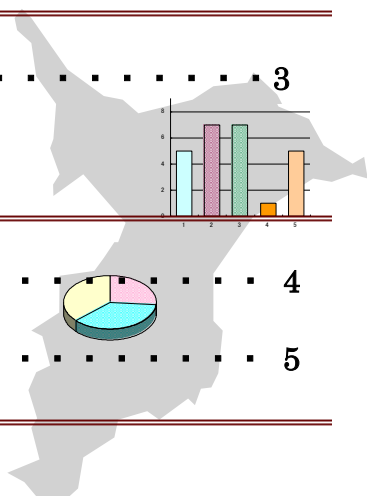
2015/3/2~3/8

千葉県結核・感染症週報 (2015年2月分感染症月報含む)

千葉県感染症天気図 2

今週の注目疾患 3

伝染性紅斑



全数報告疾患集計表 4

感染症月報集計表 5

定点報告 (五類感染症)

疾病別グラフ 6-11

- 〈週報〉RSウイルス感染症・咽頭結膜熱・A群溶血性レンサ球菌咽頭炎・感染性胃腸炎
水痘・手足口病・伝染性紅斑・突発性発しん・百日咳・ヘルパンギーナ
流行性耳下腺炎・インフルエンザ・急性出血性結膜炎・流行性角結膜炎
- 〈月報〉性器クラミジア感染症・性器ヘルペスウイルス感染症・尖圭コンジローマ
淋菌感染症・非淋菌性尿道炎

疾患別・保健所別・年齢階級別集計表 12-21

- 〈週報〉RSウイルス感染症・咽頭結膜熱・A群溶血性レンサ球菌咽頭炎・感染性胃腸炎
水痘・手足口病・伝染性紅斑・突発性発しん・百日咳・ヘルパンギーナ
流行性耳下腺炎・インフルエンザ・急性出血性結膜炎・流行性角結膜炎
- 〈月報〉性器クラミジア感染症・性器ヘルペスウイルス感染症・尖圭コンジローマ
淋菌感染症・非クラミジア性非淋菌性尿道炎
〈男女合計〉〈男性計〉〈女性計〉

定点把握対象の五類感染症

千葉県感染症天気図

今週の患者発生は？(前週と比べて)

上段は定点当たり患者数

2015年 第10週

下段は報告患者数

定点	疾 病 名	流行状況	コ メ ント	今週	1週前	2週前	3週前
小児科	RSウイルス感染症			0.26 35	0.16 21	0.17 23	0.17 23
	咽頭結膜熱		野田(13)	0.37 50	0.31 42	0.23 31	0.19 25
	A群溶血性レンサ球菌咽頭炎		長生(10.8)	3.51 470	3.66 491	3.50 465	3.01 400
	感染性胃腸炎		山武(9.7)、柏市(9.4)	6.43 862	6.82 914	7.74 1030	6.90 918
	水痘		香取(23)	0.51 69	0.43 58	0.41 54	0.45 60
	手足口病		海匝(18)	0.10 14	0.05 7	0.09 12	0.09 12
	伝染性紅斑		松戸(12)、香取(10)	0.49 66	0.43 58	0.49 65	0.54 72
	突発性発しん		香取(10)	0.35 47	0.40 54	0.38 51	0.40 53
	百日咳			0.00 0	0.00 0	0.02 2	0.00 0
	ヘルパンギーナ			0.00 0	0.00 0	0.01 1	0.00 0
	流行性耳下腺炎			0.39 52	0.41 55	0.25 33	0.32 43
	インフルエンザ	インフルエンザ		長生(14.7)、香取(10.0)	5.61 1200	7.71 1651	9.62 2049
眼科	急性出血性結膜炎			0.00 0	0.00 0	0.00 0	0.00 0
	流行性角結膜炎		市原(20)、習志野(1.7)	0.59 20	0.56 19	0.62 21	0.45 15
基幹病院	クラミジア肺炎(オウム病を除く)			0.00 0	0.11 1	0.00 0	0.00 0
	細菌性髄膜炎			0.00 0	0.00 0	0.00 0	0.11 1
	マイコプラズマ肺炎		5～9歳1例	0.11 1	0.22 2	0.22 2	0.00 0
	無菌性髄膜炎			0.00 0	0.00 0	0.00 0	0.11 1
	感染性胃腸炎(ロタウイルス)		5歳未満4例、40代1例	0.56 5	0.11 1	0.22 2	0.22 2
全数	風しん	週別報告数(診断日)		0	0	0	0
	麻疹	週別報告数(診断日)		0	0	0	0

備考



増加



やや増加



変化なし



やや減少



減少

今週の報告定点数 小児科定点 134 インフルエンザ定点 214

眼科定点 34 基幹病院定点 9

「定点当たりの患者数」とは報告患者数/報告定点数。

※全数の報告患者数の項目は、診断日と報告日が異なるため、数字が変動することがあります。

【今週の注目疾患】

伝染性紅斑

2015年10週の県全体の定点当たり報告数は、9週の0.43から増加し0.49となった(図1)。保健所別定点当たり報告数は、松戸(1.19)、香取(1.00)、柏市(0.78)、長生(0.75)、海匝(0.75)、習志野(0.70)、船橋市(0.64)が多い(図2)。

2015年1～10週に740例の報告があり、2012年の報告数717例、2013年の報告数474例を超えた(表1)。2014年以降増加傾向を示しており、今後の流行状況に注意が必要である(図1)。年齢群別では、3～7歳の報告が多い(表1)。

図1. 2009年～2015年10週千葉県の伝染性紅斑定点当たり報告数

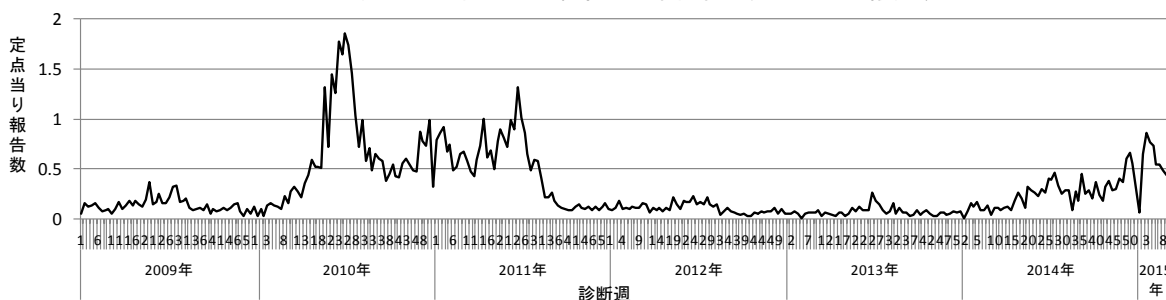


図2. 2015年6週～2015年10週千葉県の伝染性紅斑保健所別定点当たり報告数

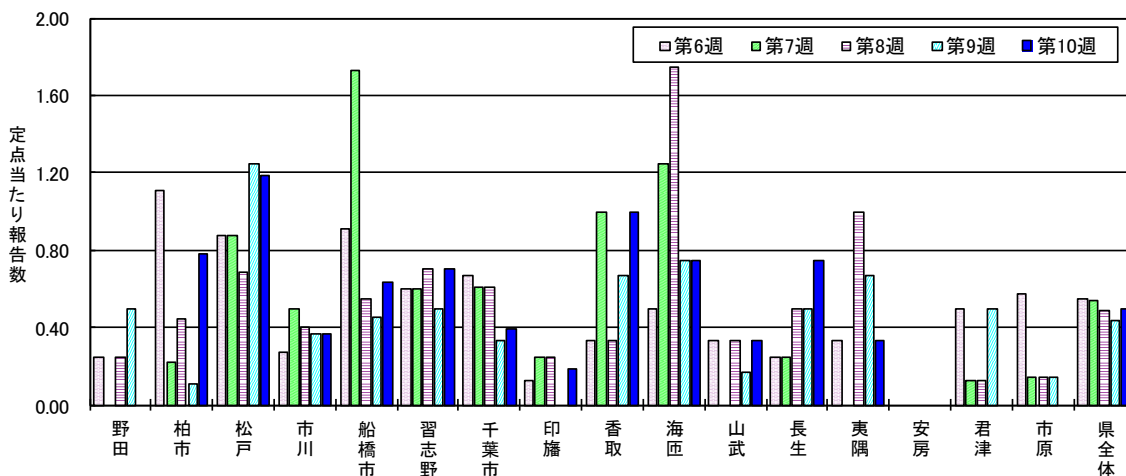


表1. 2009年～2015年10週千葉県の伝染性紅斑年別・性別・年齢群別報告数

性別	年齢群別	2009年		2010年		2011年		2012年		2013年		2014年		2015年		合計	
		報告数	%	報告数	%	報告数	%	報告数	%	報告数	%	報告数	%	報告数	%	報告数	%
男性		427	47.3	2069	48.0	1545	46.6	355	49.5	226	47.7	839	48.8	380	51.4	5841	48.0
女性		475	52.7	2237	52.0	1767	53.4	362	50.5	248	52.3	882	51.2	360	48.6	6331	52.0
	0～5ヶ月	7	0.8	2	0.0	3	0.1	0	0.0	1	0.2	2	0.1	0	0.0	15	0.1
	6～11ヶ月	37	4.1	43	1.0	39	1.2	25	3.5	11	2.3	27	1.6	4	0.5	186	1.5
	1歳	73	8.1	194	4.5	160	4.8	56	7.8	48	10.1	84	4.9	18	2.4	633	5.2
	2歳	59	6.5	282	6.5	212	6.4	59	8.2	34	7.2	108	6.3	47	6.4	801	6.6
	3歳	101	11.2	475	11.0	354	10.7	97	13.5	59	12.4	168	9.8	64	8.6	1318	10.8
	4歳	122	13.5	632	14.7	466	14.1	94	13.1	79	16.7	292	17.0	115	15.5	1800	14.8
	5歳	135	15.0	766	17.8	518	15.6	95	13.2	66	13.9	291	16.9	134	18.1	2005	16.5
	6歳	103	11.4	652	15.1	406	12.3	94	13.1	54	11.4	249	14.5	133	18.0	1691	13.9
	7歳	102	11.3	452	10.5	340	10.3	56	7.8	52	11.0	200	11.6	84	11.4	1286	10.6
	8歳	56	6.2	317	7.4	280	8.5	55	7.7	21	4.4	124	7.2	53	7.2	906	7.4
	9歳	54	6.0	194	4.5	211	6.4	31	4.3	14	3.0	59	3.4	35	4.7	598	4.9
	10～14歳	35	3.9	183	4.2	202	6.1	30	4.2	19	4.0	72	4.2	40	5.4	581	4.8
	15～19歳	1	0.1	9	0.2	12	0.4	4	0.6	5	1.1	5	0.3	1	0.1	37	0.3
	20歳以上	17	1.9	105	2.4	109	3.3	21	2.9	11	2.3	40	2.3	12	1.6	315	2.6
	合計	902	100.0	4306	100.0	3312	100.0	717	100.0	474	100.0	1721	100.0	740	100.0	12172	100.0

第10週全数報告疾患集計表

一類感染症	今週	累計(年)
エボラ出血熱	0	0
クリミア・コンゴ出血熱	0	0
痘そう	0	0
南米出血熱	0	0
ペスト	0	0
マールブルグ病	0	0
ラッサ熱	0	0

二類感染症	今週	累計(年)
急性灰白髄炎	0	0
結核	20	201
ジフテリア	0	0
重症急性呼吸器症候群(SARS)	0	0
中東呼吸器症候群(MERS)	0	0
鳥インフルエンザ(H5N1)	0	0
鳥インフルエンザ(H7N9)	0	0

三類感染症	今週	累計(年)
コレラ	0	0
細菌性赤痢	0	1
腸管出血性大腸菌感染症	1	5
腸チフス	0	0
バラチフス	0	0

四類感染症(その1)	今週	累計(年)
E型肝炎	0	4
ウエストナイル熱(ウエストナイル脳炎を含む)	0	0
A型肝炎	0	2
エキノкокクス症	0	1
黄熱	0	0
オウム病	0	0
オムスク出血熱	0	0
回帰熱	0	0
キャサナル森林病	0	0
Q熱	0	0
狂犬病	0	0
コクシオイデス症	0	0
サル痘	0	0
重症熱性血小板減少症候群(SFTS)	0	0
腎症候性出血熱	0	0
西部ウマ脳炎	0	0
ダニ媒介脳炎	0	0
炭疽	0	0
チクングニア熱	0	0
つつが虫病	0	2
デング熱	0	0
東部ウマ脳炎	0	0
鳥インフルエンザ(H5N1及びH7N9を除く)	0	0
ニパウイルス感染症	0	0
日本紅斑熱	0	0

四類感染症(その2)	今週	累計(年)
日本脳炎	0	0
ハンタウイルス肺症候群	0	0
Bウイルス病	0	0
鼻疽	0	0
ブルセラ症	0	0
ベネズエラウマ脳炎	0	0
ヘンドラウイルス感染症	0	0
発しんチフス	0	0
ポツリヌス症	0	0
マラリア	0	0
野兔病	0	0
ライム病	0	0
リッサウイルス感染症	0	0
リフトバレー熱	0	0
類鼻疽	0	0
レジオネラ症	0	7
レプトスピラ症	0	0
ロッキー山紅斑熱	0	0

五類感染症(全数)	今週	累計(年)
アメーバ赤痢	0	9
ウイルス性肝炎(E型肝炎及びA型肝炎を除く)	1	3
カルバペネム耐性腸内細菌科細菌感染症	0	3
急性脳炎(ウエストナイル脳炎、西部ウマ脳炎、ダニ媒介脳炎、東部ウマ脳炎、日本脳炎、ベネズエラウマ脳炎及びリフトバレー熱を除く)	1	13
クリプトスポリジウム症	0	0
クロイツフェルト・ヤコブ病	0	0
劇症型溶血性レンサ球菌感染症	0	4
後天性免疫不全症候群	1	11
ジアルジア症	0	1
侵襲性インフルエンザ菌感染症	0	2
侵襲性髄膜炎菌感染症	0	0
侵襲性肺炎球菌感染症	2	25
水痘(入院例)	0	2
先天性風しん症候群	0	0
梅毒	2	8
播種性クリプトコックス症	0	1
破傷風	0	0
バンコマイシン耐性黄色ブドウ球菌感染症	0	0
バンコマイシン耐性腸球菌感染症	1	2
風しん	0	0
麻疹	0	0
薬剤耐性アシネトバクター感染症	0	0

新型インフルエンザ等感染症	今週	累計(年)
新型インフルエンザ	0	0
再興型インフルエンザ	0	0

月報集計表 2015年 2月

上段は定点当たり患者数

下段は報告患者数

性感染症(STD)

疾 病 名	今月			1月前	2月前	3月前
	男	女	合計	合計	合計	合計
性器クラミジア感染症	0.49 21	0.91 39	1.40 60	1.60 69	1.29 53	1.74 75
性器ヘルペスウイルス感染症	0.33 14	0.77 33	1.09 47	0.65 28	0.78 32	0.74 32
尖圭コンジローマ	0.40 17	0.35 15	0.74 32	0.37 16	0.29 12	0.28 12
淋菌感染症	0.49 21	0.19 8	0.67 29	0.58 25	0.51 21	0.63 27
非クラミジア性非淋菌性尿道炎	2.12 91	0.35 15	2.47 106	1.16 50	0.90 37	1.19 51

備考 今月の報告定点数 性感染症定点 43

上段は定点当たり患者数

下段は報告患者数

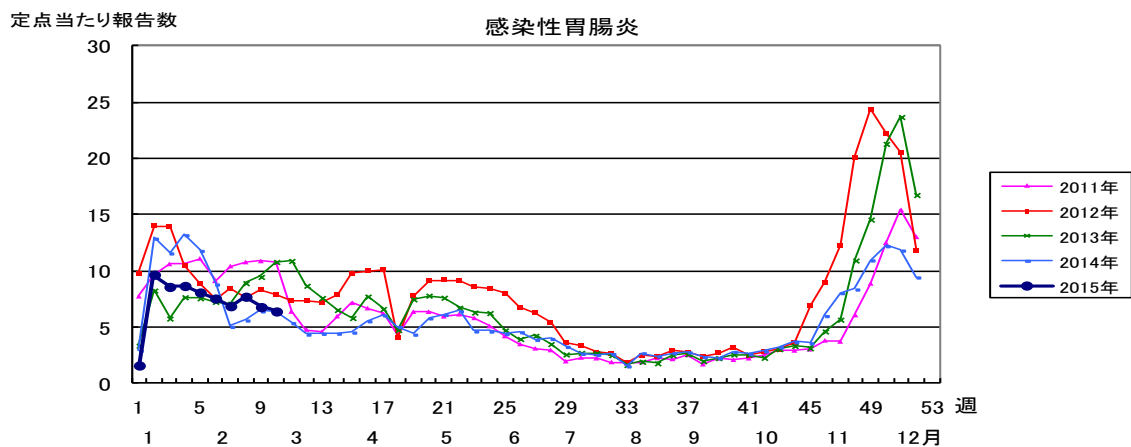
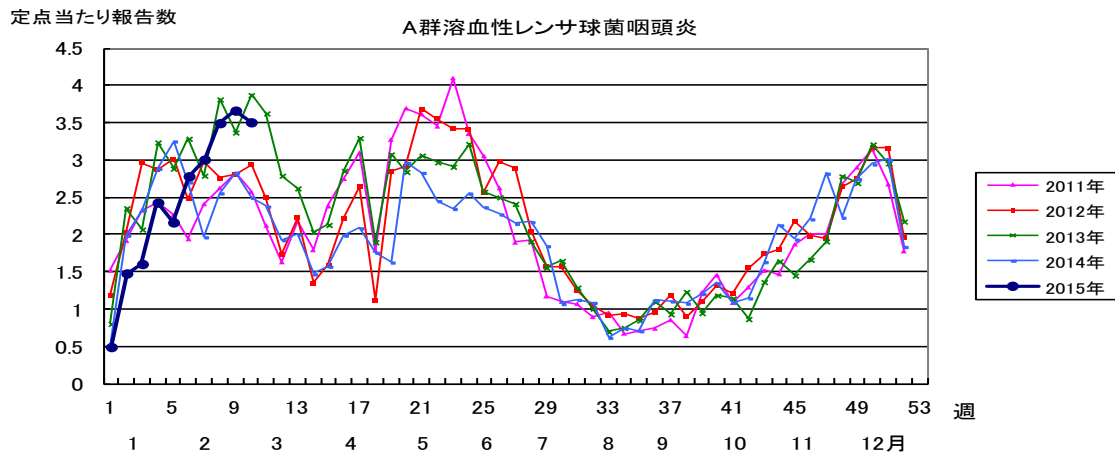
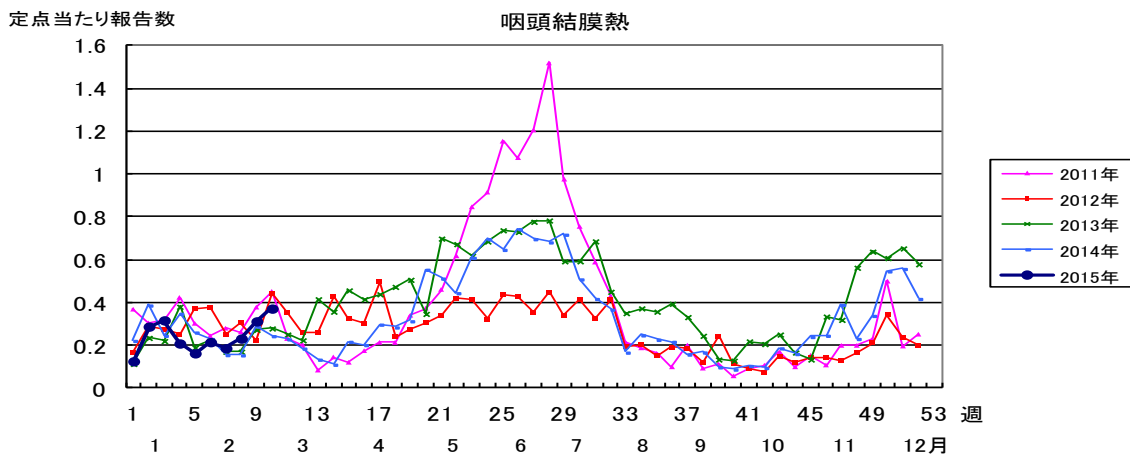
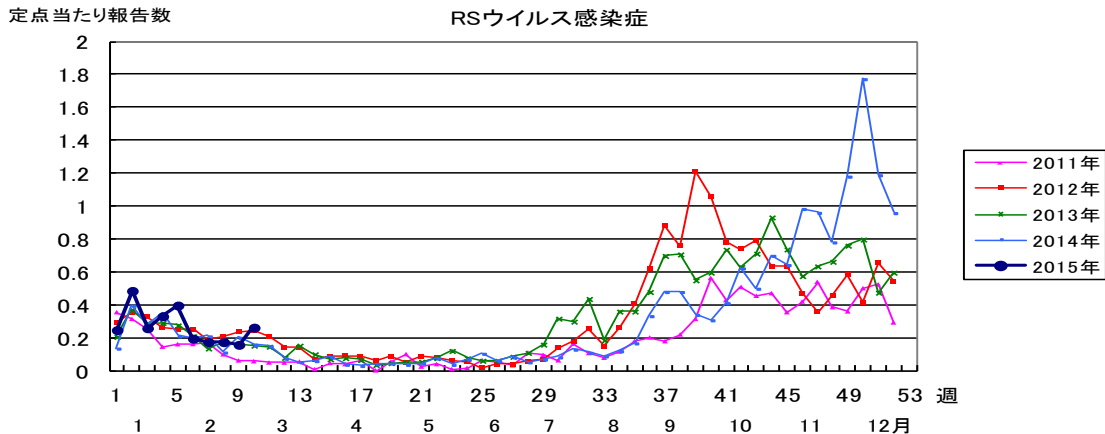
薬剤耐性菌感染症

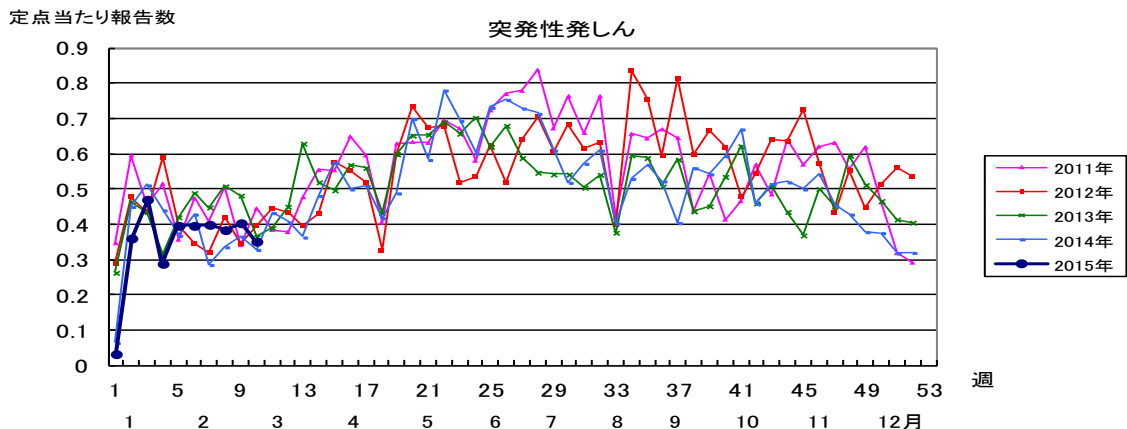
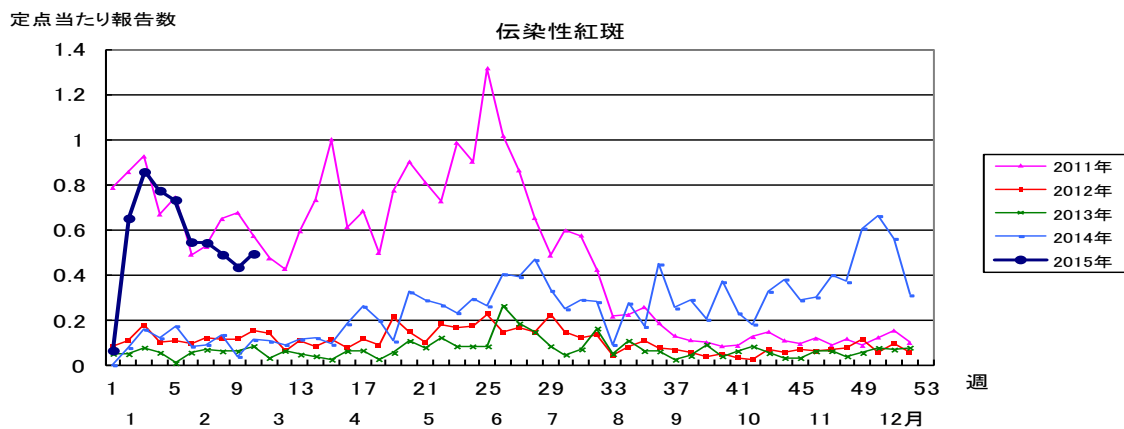
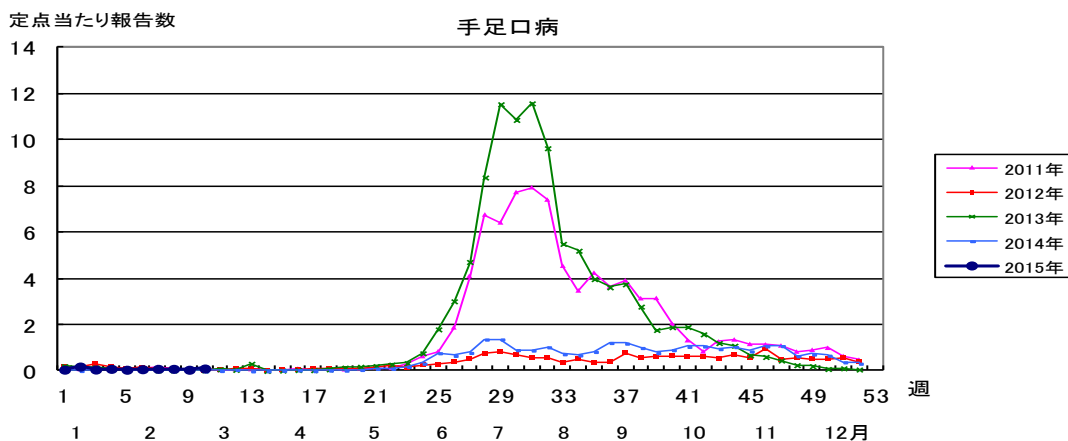
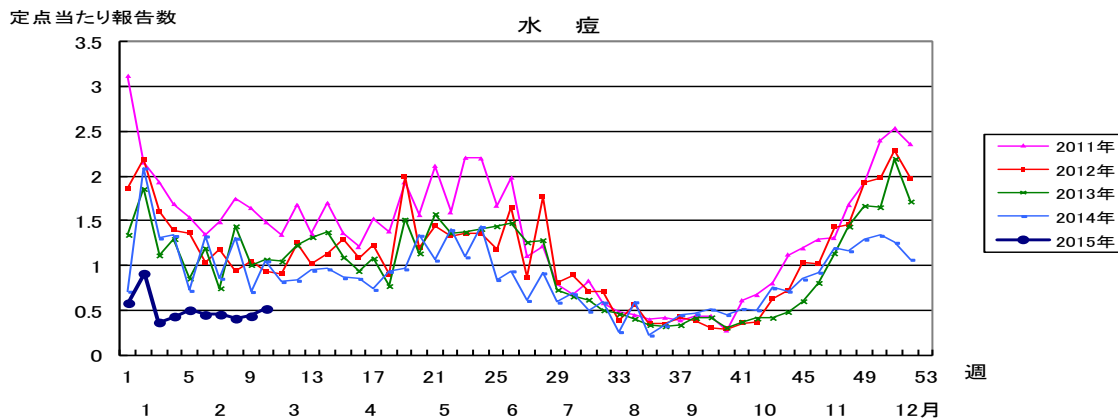
疾 病 名	今月	1月前	2月前	3月前
メチシリン耐性黄色ブドウ球菌感染症	3.11 28	4.00 36	3.00 27	2.78 25
ペニシリン耐性肺炎球菌感染症	1.11 10	0.56 5	0.78 7	0.78 7
薬剤耐性緑膿菌感染症	0.00 0	0.22 2	0.00 0	0.00 0

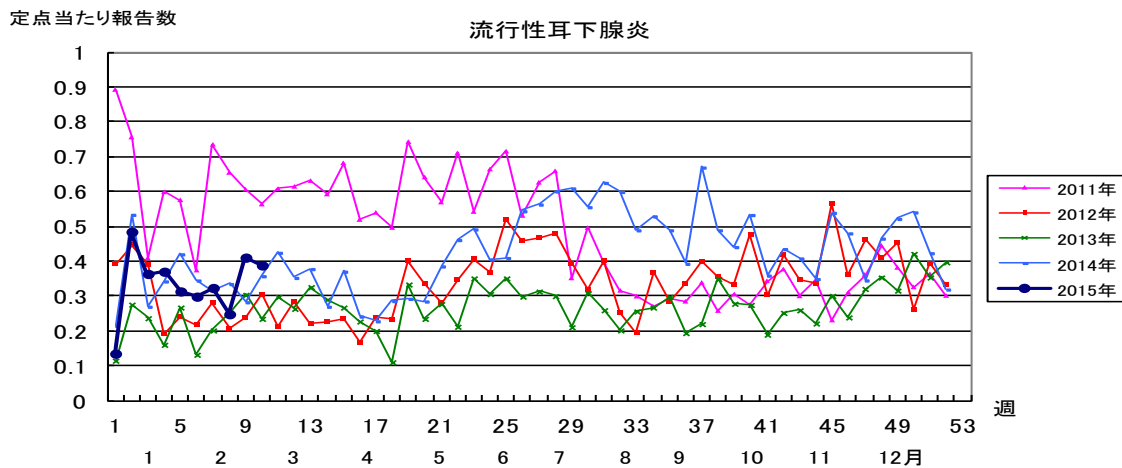
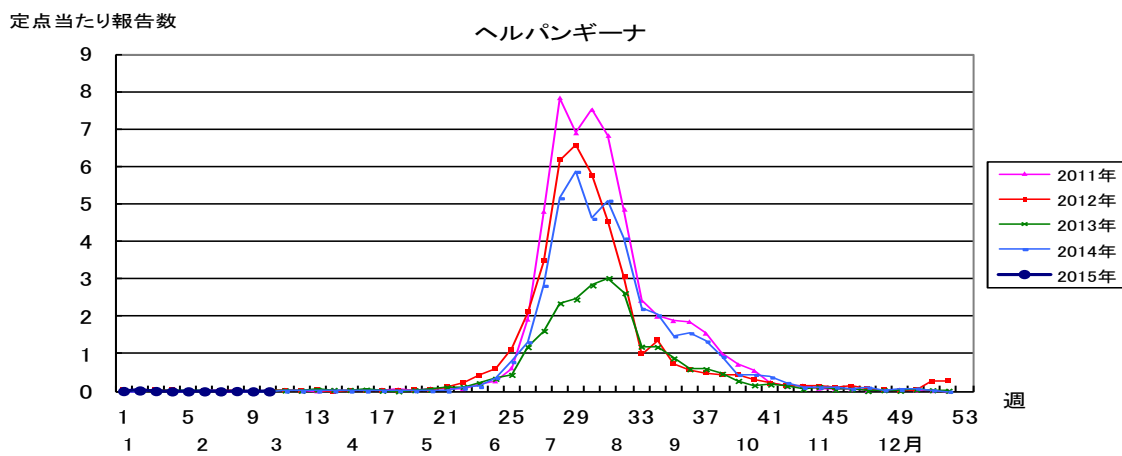
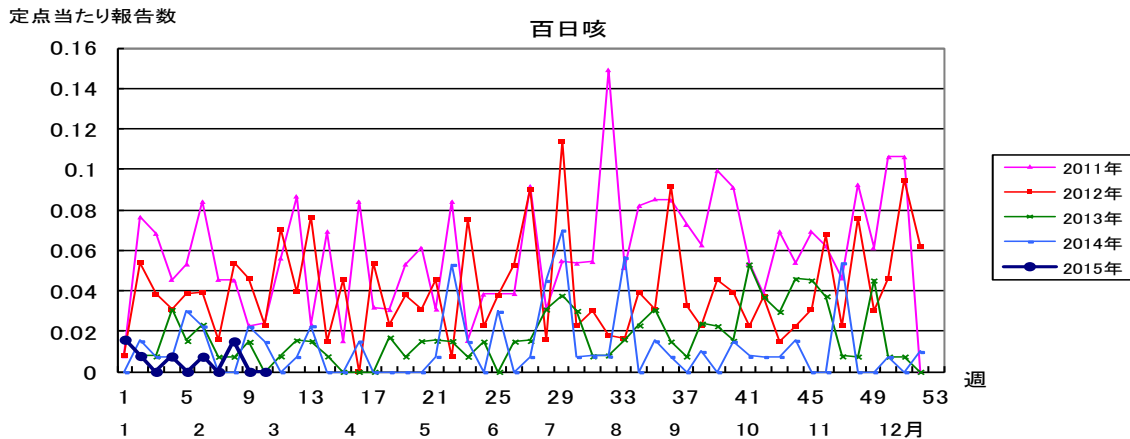
備考 今月の報告定点数 基幹病院定点 9

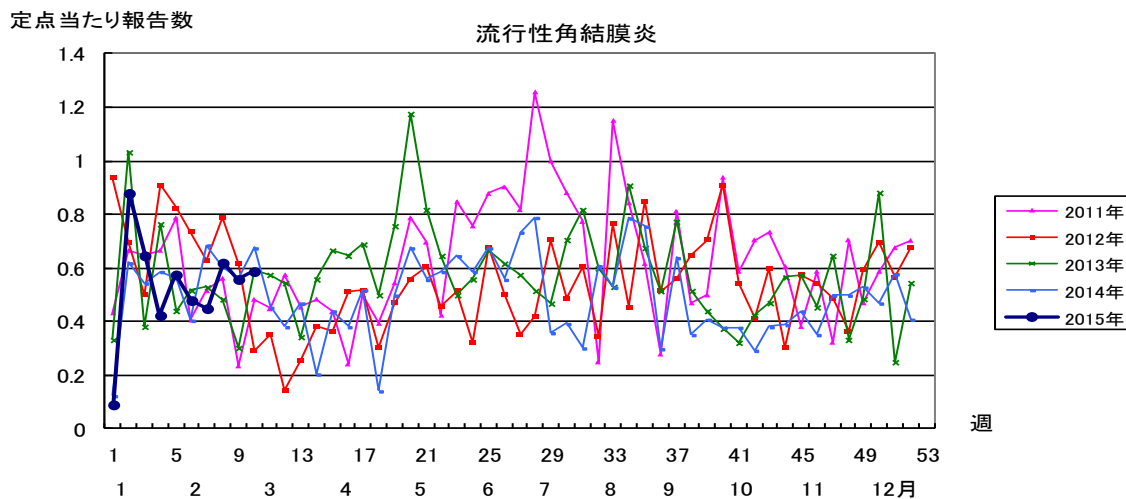
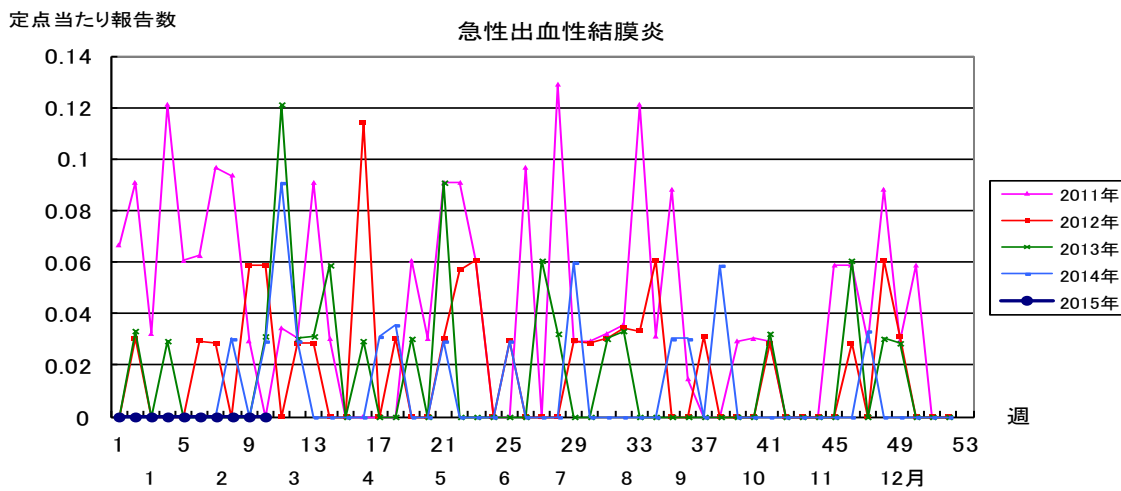
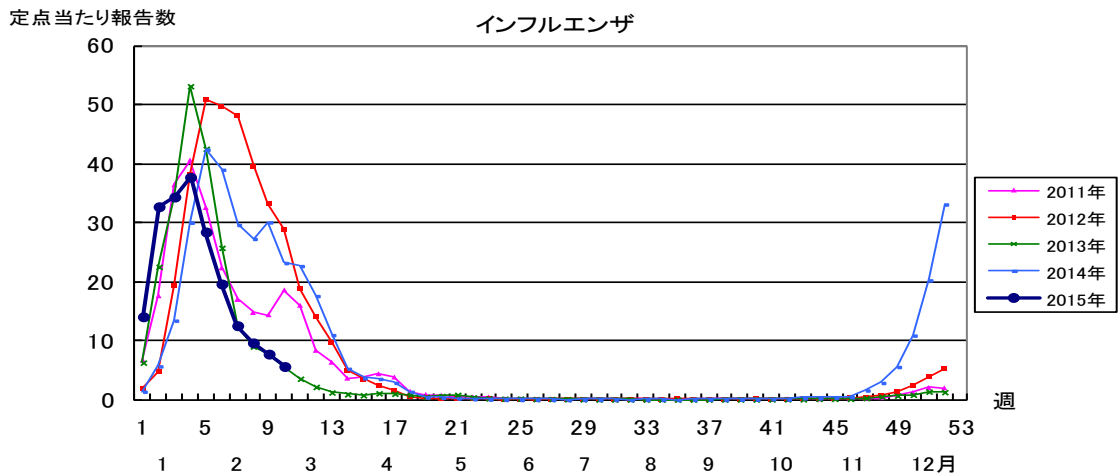
全数報告疾患集計表(動物由来感染症)

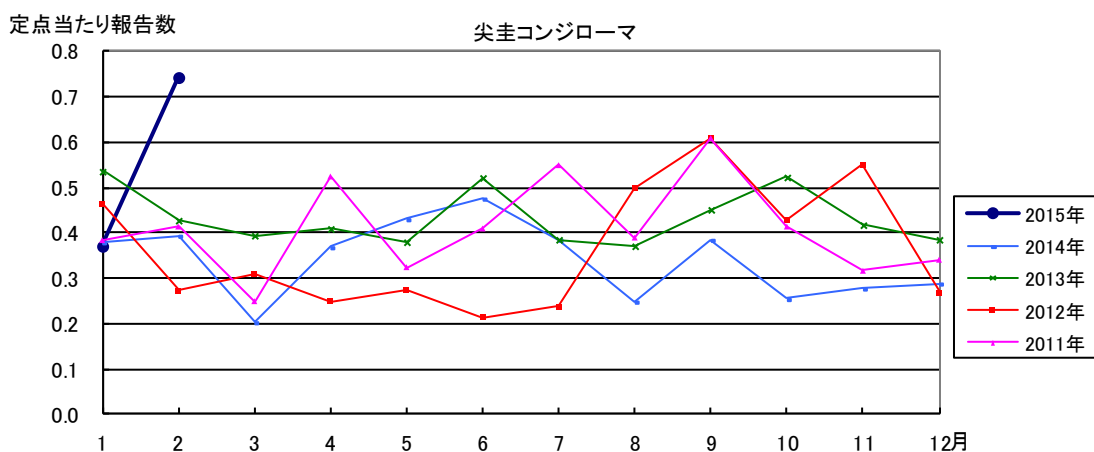
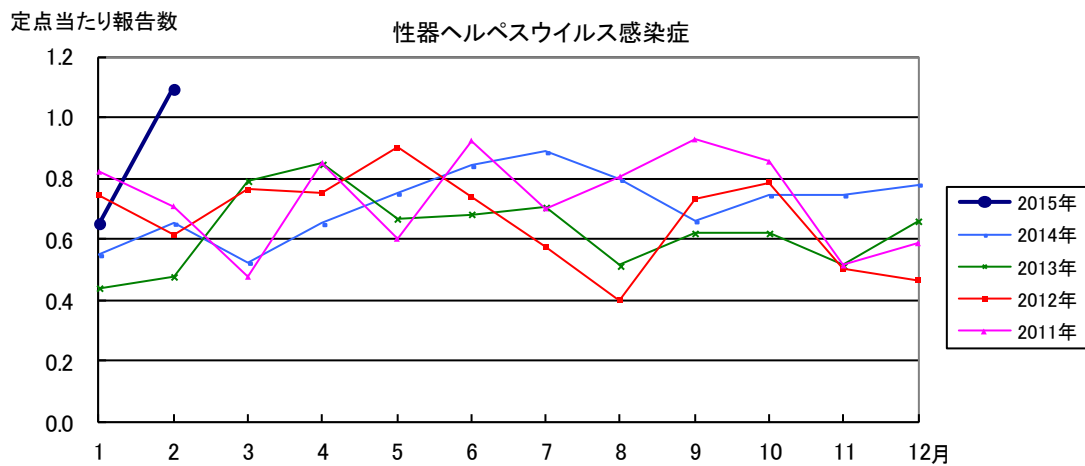
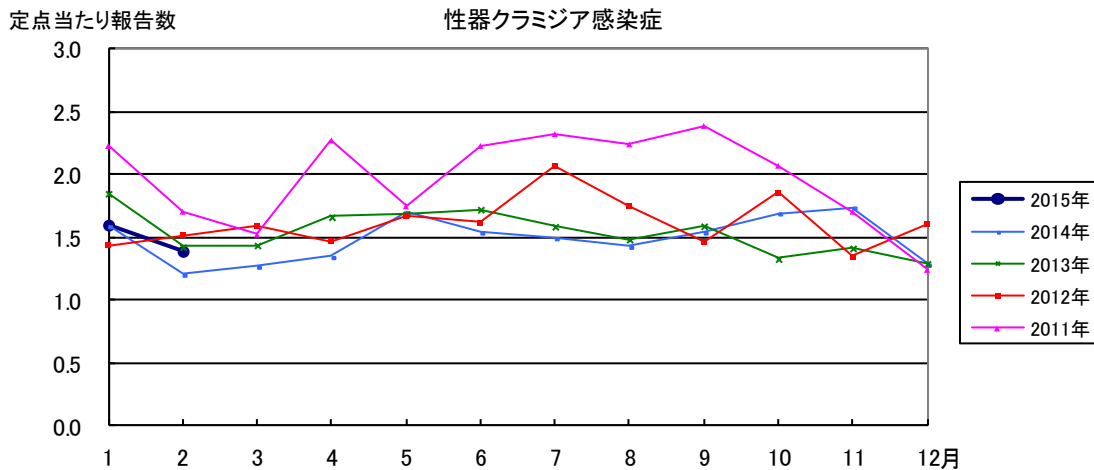
感染症の名称及び動物の種類	2月の報告数	2015年累計
エボラ出血熱のサル	0	0
マールブルグ病のサル	0	0
ペストのプレーリードッグ	0	0
重症急性呼吸器症候群(病原体がSARSコロナウイルスであるものに限る)のイタチアナグマ、タヌキ、ハクビシン	0	0
細菌性赤痢のサル	0	0
ウエストナイル熱の鳥類	0	0
エキノコックス症の犬	0	0
結核のサル	0	0
鳥インフルエンザ(H5N1又はH7N9)の鳥類	0	0
中東呼吸器症候群(病原体がMERSコロナウイルスであるものに限る)のヒトコブラクダ	0	0

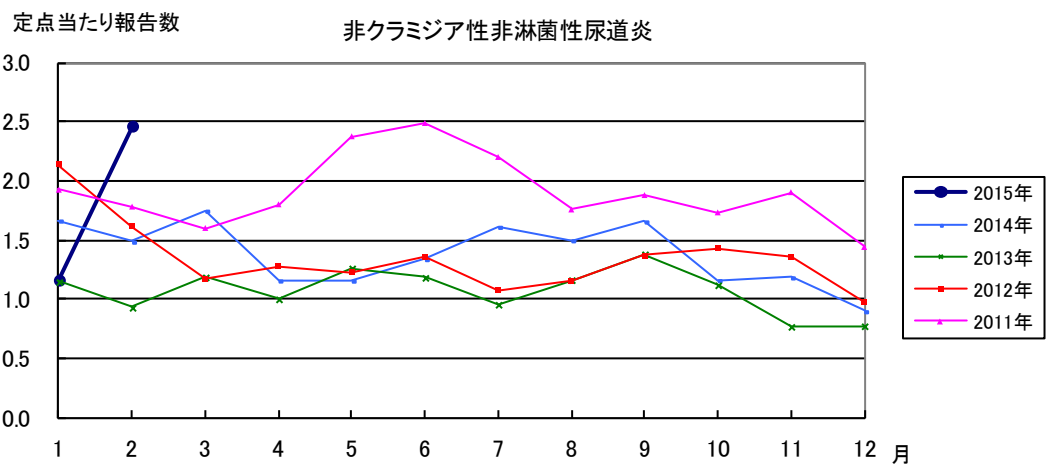
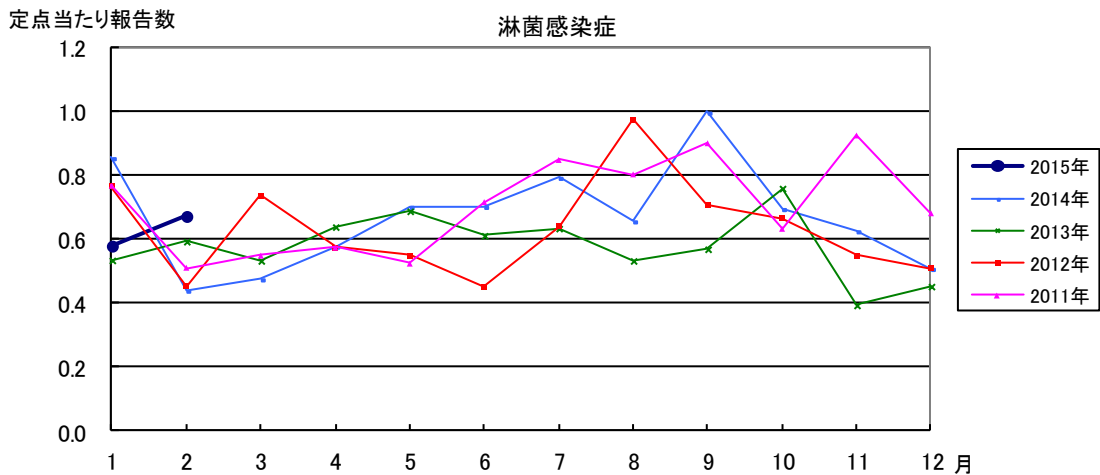












2015年 第10週		保健所別、年齢層別報告患者数(男女合計)															No.1	
		野	柏	松	市	船	習	千	印	香	海	山	長	夷	安	君	市	合
		田	市	戸	川	橋	志	葉	旛	取	匝	武	生	隅	房	津	原	計
小児科定点数		4	9	16	11	11	10	18	16	3	4	6	4	3	4	8	7	134
RSウイルス感染症	～5ヶ月			2			1	1	1									5
	～11ヶ月	1			2		1		3				1	1				9
	1歳			1	1	1	2	1	3									9
	2歳								4									4
	3歳			2		1												3
	4歳							2										2
	5歳																	
	6歳																	
	7歳																	
	8歳																	
	9歳																	
10～14歳					1													1
15～19歳																		
20歳以上					2													2
合計		1		5	3	5	4	4	11				1	1				35
咽頭結膜熱	～5ヶ月																	
	～11ヶ月																	
	1歳			4	1	3			1									9
	2歳	1		1	1	2		2	1									8
	3歳	1		1		1		1	1									5
	4歳						6				1							7
	5歳	1		2				2										5
	6歳	1						1	1									3
	7歳						1											1
	8歳	1		6														7
	9歳			1			1							1				3
10～14歳								1					1				2	
15～19歳																		
20歳以上																		
合計		5		15	2	6	8	7	4		1		2				50	
A群溶血性レンサ球菌咽頭炎	～5ヶ月																	
	～11ヶ月			2	1				1				1					5
	1歳		2	1		1	1		1				2			1	1	10
	2歳	6	5	5	3	1	2	3	3		1	2	1					24
	3歳	5	3	2	7		3	4	1	2			2					29
	4歳	11	8	5	10	8	8	7	1	1	1	1	4					64
	5歳	4	15	3	11	6	15	12				1	4			3		74
	6歳	10	9	3	2	3	8	8	1	7	2	3	3	3		2		61
	7歳	6	7	3	2	6	11	5	1	1		5				1		48
	8歳	5	5	3	7	7	5	6	1									39
	9歳	3	3	1	4	1	8	8			1		1					30
10～14歳	3	7	4	5	7	7	8			1	1	5					48	
15～19歳	2	1	1						1				3			1	9	
20歳以上	3	2	2	3	4	1	1	1				12					29	
合計	60	68	28	55	44	68	64	7	14	7	43	3			8	1	470	
感染性胃腸炎	～5ヶ月					1	1	1										4
	～11ヶ月		4	6	4	1	1	8	3		2	1			2	1	1	34
	1歳		7	15	9	8	1	13	8		3	2	1		1	8	2	78
	2歳		5	14	8	14	1	14	6	1	2		2		1	3	4	75
	3歳	2	3	12	1	17	1	14	5	1	1	3	1		1	6	4	72
	4歳	1	5	14	7	12	4	8	8		2	3				3	3	70
	5歳	1	5	15	2	6	4	14	7	1	3	3	3		2	10	5	81
	6歳	1	2	11	1	7	1	8	6		5	3				6	4	55
	7歳	1	2	8	1	6	3	9	7		4	2	1		1	1	1	47
	8歳	2	1	6		7	2	8	6		1	1				3	1	38
	9歳		6	8		5		8	3	1	3		1		1	4	3	43
10～14歳	1	9	6	3	8	2	10	19	2	4	6	3		3	6	5	87	
15～19歳		7	2	1	1			3			3				1	1	20	
20歳以上	5	29	5	12	2	2	11	24	8		31	2		1	7	19	158	
合計	14	85	122	49	95	23	126	105	14	30	58	14		14	59	54	862	

2015年 第10週		保健所別、年齢層別報告患者数(男女合計)														No.2		
		野田	柏市	松戸	市川	船橋市	習志野	千葉市	印旛	香取	海匝	山武	長生	夷隅	安房	君津	市原	合計
小児科定点数		4	9	16	11	11	10	18	16	3	4	6	4	3	4	8	7	134
水痘	～5ヶ月 ～11ヶ月					1		1		1								1
	1歳				1	2		2								1		6
	2歳	1		1		1												3
	3歳			2	1	1												4
	4歳		3	2	1	1	2	1	2	1						1		14
	5歳			1	1			1	4		1					1		9
	6歳			4	1	1		1	3	1	1					1		13
	7歳							1	1									2
	8歳				1						2							3
	9歳		1	1						2								4
	10～14歳							1		2							2	5
15～19歳																		
20歳以上								2							1		3	
合計		1	4	12	5	7	2	8	14	7	2				5	2	69	
手足口病	～5ヶ月 ～11ヶ月																	
	1歳										2				1			3
	2歳										2	1						3
	3歳				1	1					1							3
	4歳																	
	5歳										1							1
	6歳										1							1
	7歳					1												1
	8歳																	
	9歳								1									1
	10～14歳			1														1
15～19歳																		
20歳以上																		
合計			1	1	2			1		7	1				1		14	
伝染性紅斑	～5ヶ月 ～11ヶ月																	
	1歳			1														1
	2歳			3		1	1	2										7
	3歳			1		2												3
	4歳			2		2	2		1		1	1						9
	5歳		1	2	3		1	2	1	1			1					12
	6歳		5	5		1			1		1	1						14
	7歳			2	1		1	2		1								7
	8歳			2		1				1	1							5
	9歳		1				1						1	1				4
	10～14歳			1			1	1					1					4
15～19歳																		
20歳以上																		
合計		7	19	4	7	7	7	3	3	3	2	3	1				66	
突発性発しん	～5ヶ月 ～11ヶ月		1		1	2	1	1	3	2	2				1	1		15
	1歳		2	7	2	3	1	2	4	1					1	1		24
	2歳		2	1					3									6
	3歳							1										1
	4歳																	
	5歳							1										1
	6歳																	
	7歳																	
	8歳																	
	9歳																	
	10～14歳																	
15～19歳																		
20歳以上																		
合計		5	8	3	5	2	8	7	3	2				2	2		47	

2015年 第10週 保健所別、年齢層別報告患者数(男女合計) No.3

		野田	柏市	松戸市	市川	船橋市	習志野	千葉市	印旛	香取	海浜	山武	長生	夷隅	安房	君津	市原	合計
小児科定点数		4	9	16	11	11	10	18	16	3	4	6	4	3	4	8	7	134
百日咳	～5ヶ月																	
	～11ヶ月																	
	1歳																	
	2歳																	
	3歳																	
	4歳																	
	5歳																	
	6歳																	
	7歳																	
	8歳																	
	9歳																	
10～14歳																		
15～19歳																		
20歳以上																		
合計																		
ヘルパンギーナ	～5ヶ月																	
	～11ヶ月																	
	1歳																	
	2歳																	
	3歳																	
	4歳																	
	5歳																	
	6歳																	
	7歳																	
	8歳																	
	9歳																	
10～14歳																		
15～19歳																		
20歳以上																		
合計																		
流行性耳下腺炎	～5ヶ月																	
	～11ヶ月																	
	1歳																1	1
	2歳											1						1
	3歳		1	1														2
	4歳				1				2									4
	5歳				3	1	4	3	2					1				14
	6歳				2	1	1	1	2				1			1		9
	7歳		3	1		2	1			1								8
	8歳				1			1										2
	9歳				1			1				1						3
10～14歳						1	1	2								2	6	
15～19歳								1									1	
20歳以上								1									1	
合計		4	10	2	4	7	6	10	1		2	1		1	1	3	52	

2015年 第10週 保健所別、年齢層別報告患者数(男女合計) No.4

		野田	柏市	松戸	市川	船橋市	習志野	千葉市	印旛	香取	海浜	山武	長生	夷隅	安房	君津	市原	合計
インフル定点数		7	14	25	18	17	16	28	24	6	7	9	7	5	7	13	11	214
インフル エンザ	～5ヶ月 ～11ヶ月							1	2				4			1	1	9
	1歳	1	6	7	1	3	1	3	9	2	2		3		2		1	41
	2歳		3	6		3	2	5	11	3			1				1	35
	3歳	1	4	5	8	4	1		9	4	2	1	1		1	3	2	46
	4歳			4	2	2	4	5	8	6	2	1	5	1		2	2	44
	5歳	1	8	6	2	6	2	7	8	3	3	2	5	3	4	4	5	69
	6歳	3	3	9	4	15	5	3	13	4	1		2	2	5	4	1	74
	7歳		8	9	7	2	3	5	10	3	1	1	6		3	7		65
	8歳		3	6	1	1	8	8	19	2	3	1	4	3	7	11	9	86
	9歳		1	5	4	4	6	8	11	2	1	1	6		6	17	2	74
	10～14歳		13	33	9	18	24	27	42	11	5	7	18	2	16	20	9	254
	15～19歳	3	5	7	2	1	2	2	9	5	2		1	1	1	1	1	43
	20～29歳		2	3	1	3	1	1	5	1	1	2	10	1		8	1	40
	30～39歳		6	5	5	2	3	6	14	4	1	3	9		4	7	4	73
40～49歳	1	6	8	5	2	4	4	23	3		4	12	2	2	12	3	91	
50～59歳	1	5	6	5	1	3	11	5		2	5	1	1	13	1		60	
60～69歳	1	4	5	3	1			8	1	1		4	3	4	7	1	43	
70～79歳		3	2		1	1	1	9				4	5	3	3	2	34	
80歳以上		3	1		2			3	1	2		3	1	3			19	
合計		12	83	127	54	75	68	89	224	60	27	25	103	25	62	120	46	1200
眼科定点数		1	2	5	3	3	3	5	4		1	1	1		1	2	2	34
急性 出血性 結膜炎	～5ヶ月 ～11ヶ月							1										
	1歳																	
	2歳																	
	3歳																	
	4歳																	
	5歳																	
	6歳																	
	7歳																	
	8歳																	
	9歳																	
	10～14歳																	
	15～19歳																	
	20～29歳																	
	30～39歳																	
40～49歳																		
50～59歳																		
60～69歳																		
70歳以上																		
合計																		
流行性 角結膜炎	～5ヶ月 ～11ヶ月							1										1
	1歳																	
	2歳																	
	3歳																1	1
	4歳																	
	5歳							1										1
	6歳																	
	7歳																	
	8歳																	
	9歳																	
	10～14歳																	
	15～19歳																	
	20～29歳									1							1	2
	30～39歳									2								3
40～49歳		1	1						2								4	
50～59歳						2	1										4	
60～69歳			1														2	
70歳以上		1				1											2	
合計		2	3			5	1	5									4	20

2015年 2月 保健所別、年齢層別報告患者数(男女合計)

No. 1

		野	柏	松	市	船	習	千	印	香	海	山	長	夷	安	君	市	合
		田	市	戸	川	橋	志	葉	旛	取	匝	武	生	隅	房	津	原	計
性感染症定点数		1	3	6	3	4	3	7	5	1	1	2	1	1	1	2	2	43
性器クラミジア感染症	0歳																	
	1～4歳																	
	5～9歳																	
	10～14歳																	
	15～19歳				1			2	1								2	6
	20～24歳	1	3	2	2	1	1	1				1				1		13
	25～29歳							1	1	2								7
	30～34歳		1	1				1	1	1	2					1		8
	35～39歳		1	2				1	1	3			1	1				10
	40～44歳		1	1				2	1	1								6
	45～49歳		1	2								1						4
	50～54歳		2	3				1										6
	55～59歳																	
	60～64歳																	
65～69歳																		
70歳以上																		
合計	1	9	15	2	1	7	7	8		2	3	1			2	2	60	
性器ヘルペスウイルス感染症	0歳																	
	1～4歳																	
	5～9歳																	
	10～14歳																	
	15～19歳										1							1
	20～24歳				1													1
	25～29歳		1						3	1			1			1		7
	30～34歳	1				1	1	1	1	1								6
	35～39歳		1						1	1								3
	40～44歳	1		1				1	2									5
	45～49歳		3						2									5
	50～54歳				1		1			1								3
	55～59歳		1						1									2
	60～64歳		2						1									3
65～69歳		4						1									5	
70歳以上		4	2														6	
合計	2	16	5	1	2	2	12	4			1	1			1		47	
尖圭コンジローマ	0歳																	
	1～4歳																	
	5～9歳																	
	10～14歳																	
	15～19歳																	
	20～24歳				2				1									3
	25～29歳		3						1				1					5
	30～34歳		2						2									4
	35～39歳								4									4
	40～44歳		3	2					1			1						7
	45～49歳		2															2
	50～54歳																	
	55～59歳																	
	60～64歳																	
65～69歳		1															1	
70歳以上		6															6	
合計		17	4					9			1	1					32	

2015年 2月 保健所別、年齢層別報告患者数(男女合計)

No. 2

		野	柏	松	市	船	習	千	印	香	海	山	長	夷	安	君	市	合
		田	市	戸	川	橋	志	葉	旛	取	匝	武	生	隅	房	津	原	計
性感染症定点数		1	3	6	3	4	3	7	5	1	1	2	1	1	1	2	2	43
淋菌感染症	0歳																	
	1～4歳																	
	5～9歳																	
	10～14歳																	
	15～19歳								1									1
	20～24歳	1	1	1							1		1					5
	25～29歳						1		1									2
	30～34歳			2							1							3
	35～39歳		1								1			1				3
	40～44歳		6						1	1			1	1				10
	45～49歳			1						1								2
	50～54歳						1				1							2
	55～59歳																	
60～64歳																		
65～69歳																		
70歳以上		1																1
合計		1	9	4			2	1	4	3	1	1	3					29
非クラミジア性非淋菌性尿道炎	0歳																	
	1～4歳																	
	5～9歳													1				1
	10～14歳																	
	15～19歳							2				1						3
	20～24歳					1		4					2	1				8
	25～29歳							7	1				1					9
	30～34歳		1	1				3	2	1		2						10
	35～39歳		1	1				6										8
	40～44歳		1	1			1	3	1	1			1					9
	45～49歳							3				1	1					5
	50～54歳		4					1	1				1					7
	55～59歳			1		1	1	2	1				1					7
60～64歳		4															4	
65～69歳		10					1										11	
70歳以上		24																24
合計		45	4		2	2	32	6	2		4	7	2					106

2015年 2月 保健所別, 年齢層別報告患者数(男)

No. 1

		野田	柏市	松戸	市川	船橋市	習志野	千葉市	印旛	香取	海匝	山武	長生	夷隅	安房	君津	市原	合計	
性感染症定点数		1	3	6	3	4	3	7	5	1	1	2	1	1	1	2	2	43	
性器クラミジア感染症	0歳																		
	1～4歳																		
	5～9歳																		
	10～14歳																		
	15～19歳							1	1									2	
	20～24歳							1				1							2
	25～29歳				2				1										3
	30～34歳		1																1
	35～39歳			1								1	1						3
	40～44歳			1			1		1										3
	45～49歳			2								1							3
	50～54歳			3			1												4
	55～59歳																		
	60～64歳																		
65～69歳																			
70歳以上																			
合計		1	9				2	2	3			3	1					21	
性器ヘルペスウイルス感染症	0歳																		
	1～4歳																		
	5～9歳																		
	10～14歳																		
	15～19歳											1							1
	20～24歳			1															1
	25～29歳							3					1						4
	30～34歳																		
	35～39歳							1											1
	40～44歳							1											1
	45～49歳							2											2
	50～54歳								1										1
	55～59歳							1											1
	60～64歳							1											1
65～69歳							1											1	
70歳以上																			
合計			1					10	1			1	1					14	
尖圭コンジローマ	0歳																		
	1～4歳																		
	5～9歳																		
	10～14歳																		
	15～19歳																		
	20～24歳							1											1
	25～29歳		1										1						2
	30～34歳																		
	35～39歳							3											3
	40～44歳		1	2				1				1							5
	45～49歳		1																1
	50～54歳																		
	55～59歳																		
	60～64歳																		
65～69歳		1																1	
70歳以上		4																4	
合計		8	2					5				1	1					17	

2015年 2月 保健所別、年齢層別報告患者数(男)

No. 2

		野田	柏市	松戸市	市川	船橋市	習志野	千葉市	印旛	香取	海浜	山武	長生	夷隅	安房	君津	市原	合計	
性感染症定点数		1	3	6	3	4	3	7	5	1	1	2	1	1	1	2	2	43	
淋菌感染症	0歳																		
	1～4歳																		
	5～9歳																		
	10～14歳																		
	15～19歳								1									1	
	20～24歳			1										1					2
	25～29歳						1		1										2
	30～34歳				2						1								3
	35～39歳										1			1					2
	40～44歳	2							1	1		1		1					6
45～49歳			1						1									2	
50～54歳						1				1								2	
55～59歳																			
60～64歳																			
65～69歳																			
70歳以上		1																1	
合計		3	4				2	1	4	3		1	3					21	
非クラミジア性非淋菌性尿道炎	0歳																		
	1～4歳																		
	5～9歳																		
	10～14歳																		
	15～19歳							2			1							3	
	20～24歳					1		4					2	1				8	
	25～29歳							7	1				1					9	
	30～34歳			1				3	2	1		2						9	
	35～39歳			1				6										7	
	40～44歳	1	1					3		1			1					7	
	45～49歳							3			1	1						5	
	50～54歳	3						1	1				1					6	
	55～59歳		1		1			2	1				1					6	
60～64歳	3																3		
65～69歳	7						1										8		
70歳以上	20																20		
合計	34	4		2			32	5	2		4	7	1				91		

2015年 2月 保健所別、年齢層別報告患者数(女)

No. 1

		野田	柏市	松戸	市川	船橋市	習志野	千葉市	印旛	香取	海匠	山武	長生	夷隅	安房	君津	市原	合計
性感染症定点数		1	3	6	3	4	3	7	5	1	1	2	1	1	1	2	2	43
性器クラミジア感染症	0歳																	
	1～4歳																	
	5～9歳																	
	10～14歳																	
	15～19歳				1			1									2	4
	20～24歳	1	3	2	2	1	1									1		11
	25～29歳			1			1	1	1									4
	30～34歳			1			1	1	1		2					1		7
	35～39歳		1	1			1	1	3									7
	40～44歳		1				1	1										3
	45～49歳		1															1
	50～54歳		2															2
	55～59歳																	
	60～64歳																	
65～69歳																		
70歳以上																		
合計	1	8	6	2	1	5	5	5		2					2	2	39	
性器ヘルペスウイルス感染症	0歳																	
	1～4歳																	
	5～9歳																	
	10～14歳																	
	15～19歳																	
	20～24歳																	
	25～29歳		1						1							1		3
	30～34歳	1			1	1	1	1	1									6
	35～39歳		1						1									2
	40～44歳	1		1			1	1										4
	45～49歳		3															3
	50～54歳			1		1												2
	55～59歳		1															1
	60～64歳		2															2
65～69歳		4															4	
70歳以上		4	2														6	
合計	2	16	4	1	2	2	2	3							1		33	
尖圭コンジローマ	0歳																	
	1～4歳																	
	5～9歳																	
	10～14歳																	
	15～19歳																	
	20～24歳			2														2
	25～29歳		2					1										3
	30～34歳		2					2										4
	35～39歳							1										1
	40～44歳		2															2
	45～49歳		1															1
	50～54歳																	
	55～59歳																	
	60～64歳																	
65～69歳																		
70歳以上		2															2	
合計		9	2					4									15	

2015年 2月 保健所別, 年齢層別報告患者数(女)

No. 2

		野	柏	松	市	船	習	千	印	香	海	山	長	夷	安	君	市	合			
		田	市	戸	川	橋	志	葉	旛	取	匝	武	生	隅	房	津	原	計			
性感染症定点数		1	3	6	3	4	3	7	5	1	1	2	1	1	1	2	2	43			
淋菌感染症	0歳																				
	1～4歳																				
	5～9歳																				
	10～14歳																				
	15～19歳																				
	20～24歳	1	1									1							3		
	25～29歳																				
	30～34歳																				
	35～39歳			1																1	
	40～44歳			4																4	
	45～49歳																				
	50～54歳																				
	55～59歳																				
	60～64歳																				
65～69歳																					
70歳以上																					
合計	1	6									1								8		
非クラミジア性非淋菌性尿道炎	0歳																				
	1～4歳																				
	5～9歳													1						1	
	10～14歳																				
	15～19歳																				
	20～24歳																				
	25～29歳																				
	30～34歳			1																	1
	35～39歳			1																	1
	40～44歳							1		1											2
	45～49歳																				
	50～54歳			1																	1
	55～59歳							1													1
	60～64歳			1																	1
65～69歳			3																		3
70歳以上			4																		4
合計		11					2		1					1						15	

※ 千葉県の感染症情報は、千葉県感染症情報センターのホームページを御覧ください。

URL. <http://www.pref.chiba.lg.jp/eiken/c-idsc/index.html>

※ 全国の感染症情報(IDWR)は、国立感染症研究所感染症疫学センターのホームページを御覧ください。

URL. <http://www.nih.go.jp/niid/ja/from-idsc.html>

千葉県結核・感染症週報 2015年 第10週

(2015年2月分月報含む)

発行 千葉県衛生研究所
千葉県健康福祉部
千葉県医師会
事務局 千葉県衛生研究所感染疫学研究室内
千葉県感染症情報センター
〒260-8715 千葉市中央区仁戸名町 666-2
TEL. 043(266)6723 FAX. 043(265)5544

本週報は、感染症の予防及び感染症の患者に対する医療に関する法律に基づくものであり、千葉県内の医療従事者、定点医療機関、県及び千葉市保健所の皆様の御協力を得て、千葉県衛生研究所感染疫学研究室内の千葉県感染症情報センターにおいて編集したものです。

また、本週報は速報性を重視しておりますので、今後の調査などの結果に応じて、若干の変更が生ずることがありますが、その場合には週報上にて訂正させていただきます。

なお、週報の内容について、学術的研究、あるいは公衆衛生活動にかかわる業務以外の目的においては、無断転載を禁じます。