

Chiba Weekly Report

2015

— 第 19 週 —

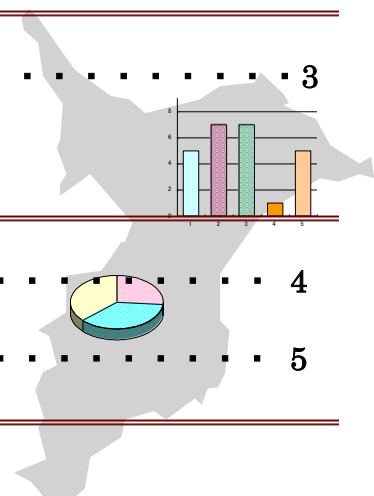
2015/5/4～5/10

千葉県結核・感染症週報（2015年4月分感染症月報含む）

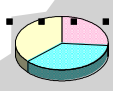
千葉県感染症天気図 2

今週の注目疾患 3

侵襲性肺炎球菌感染症



全数報告疾患集計表 4



感染症月報集計表 5

定点報告（五類感染症）

疾病別グラフ 6-11

〈週報〉RSウイルス感染症・咽頭結膜熱・A群溶血性レンサ球菌咽頭炎・感染性胃腸炎・水痘・手足口病・伝染性紅斑・突発性発しん・百日咳・ヘルパンギーナ・流行性耳下腺炎・インフルエンザ・急性出血性結膜炎・流行性角結膜炎・クラミジア肺炎・細菌性髄膜炎・マイコプラズマ肺炎・無菌性髄膜炎・感染性胃腸炎（ロタウイルス）

〈月報〉性器クラミジア感染症・性器ヘルペスウイルス感染症・尖圭コンジローマ・淋菌感染症・非クラミジア性非淋菌性尿道炎

疾患別・保健所別・年齢階級別集計表 12-21

〈週報〉RSウイルス感染症・咽頭結膜熱・A群溶血性レンサ球菌咽頭炎・感染性胃腸炎・水痘・手足口病・伝染性紅斑・突発性発しん・百日咳・ヘルパンギーナ・流行性耳下腺炎・インフルエンザ・急性出血性結膜炎・流行性角結膜炎

〈月報〉性器クラミジア感染症・性器ヘルペスウイルス感染症・尖圭コンジローマ・淋菌感染症・非クラミジア性非淋菌性尿道炎 〈男女合計〉〈男性計〉〈女性計〉

定点把握対象の五類感染症

千葉県感染症天気図

今週の患者発生は?(前週と比べて)

上段は定点当たり報告数

2015年 第19週

下段は報告数

定点	疾病名	流行状況	コメント	今週	1週前	2週前	3週前
小児科	RSウイルス感染症			0.03 4	0.05 6	0.08 11	0.08 11
	咽頭結膜熱		長生(20)	0.43 58	0.73 92	0.62 83	0.39 52
	A群溶血性レンサ球菌咽頭炎			1.48 198	3.42 431	3.59 478	3.23 433
	感染性胃腸炎			2.64 354	4.90 618	5.26 699	5.13 687
	水痘		香取(1.7)	0.47 63	0.29 36	0.40 53	0.26 35
	手足口病			0.15 20	0.21 26	0.13 17	0.11 15
	伝染性紅斑			0.46 62	1.50 189	1.27 169	1.25 168
	突発性発しん			0.31 42	0.44 56	0.59 79	0.50 67
	百日咳			0.00 0	0.06 7	0.00 0	0.00 0
	ヘルパンギーナ			0.01 2	0.02 2	0.06 8	0.02 3
	流行性耳下腺炎			0.37 49	0.60 75	0.42 56	0.46 61
インフルエンザ	インフルエンザ		長生(4.1)	0.47 97	1.50 289	2.16 450	2.33 490
眼科	急性出血性結膜炎			0.00 0	0.03 1	0.00 0	0.00 0
	流行性角結膜炎		安房(20)	0.64 21	0.84 26	0.48 16	0.47 16
基幹病院	クラミジア肺炎(オウム病を除く)			0.00 0	0.11 1	0.00 0	0.11 1
	細菌性髄膜炎			0.00 0	0.00 0	0.11 1	0.00 0
	マイコプラズマ肺炎			0.00 0	0.00 0	0.22 2	0.11 1
	無菌性髄膜炎			0.00 0	0.11 1	0.00 0	0.11 1
	感染性胃腸炎(ロタウイルス)		5歳未満1例	0.11 1	0.33 3	0.11 1	0.22 2
全数	風しん	週別届出数(診断日)		1 5/8	1 4/27	0	0
	麻しん	週別届出数(診断日)		0	0	0	0

備考 増加 やや増加 変化なし やや減少 減少

今週の報告定点数 小児科定点 134 インフルエンザ定点 208
眼科定点 33 基幹病院定点 9

「定点当たりの報告数」とは報告数/報告定点数。

※全数の届出数の項目は、診断日と報告日が異なるため、数字が変動することがあります。

【今週の注目疾患】

侵襲性肺炎球菌感染症

千葉県の侵襲性肺炎球菌感染症は、2013年14週～52週に53例、2014年1～52週に66例、2015年1～19週に47例の届出があった。2015年は、昨年同時期(2014年1～19週)に届出のあった24例と比較し、届出数が多くなっている。そこで2013年14週以降に届出された166例について発生状況をまとめた。

保健所別の届出数は、千葉市35例、海匠27例、安房20例、市川15例、松戸12例、船橋市11例、印旛11例、習志野7例、市原7例、君津7例、柏市7例、野田6例、山武1例だった。

性別は、男性98例(59.0%)、女性68例(41.0%)だった(表1)。

年齢群別は、5歳未満36例(21.7%)、70代35例(21.1%)、60代34例(20.5%)、80代24例(14.5%)が多かった(表1)。

表1. 2013年14週～2015年19週千葉県の侵襲性肺炎球菌感染症 年別・性別・年齢群別届出数

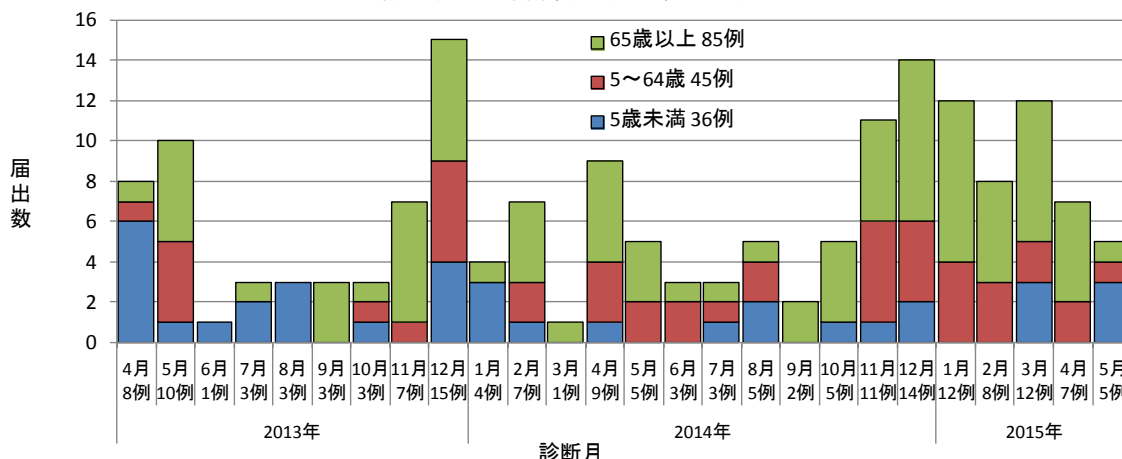
		2013年14～52週		2014年		2015年1～19週		合計	
		届出数	%	届出数	%	届出数	%	届出数	%
性別	男性	32	60.4	41	62.1	25	53.2	98	59.0
	女性	21	39.6	25	37.9	22	46.8	68	41.0
年齢群	5歳未満	18	34.0	11	16.7	7	14.9	36	21.7
	5～9歳	1	1.9	0	0.0	1	2.1	2	1.2
	10代	1	1.9	0	0.0	2	4.3	3	1.8
	20代	0	0.0	0	0.0	0	0.0	0	0.0
	30代	3	5.7	2	3.0	3	6.4	8	4.8
	40代	1	1.9	4	6.1	1	2.1	6	3.6
	50代	3	5.7	6	9.1	3	6.4	12	7.2
	60代	8	15.1	16	24.2	10	21.3	34	20.5
	70代	10	18.9	14	21.2	11	23.4	35	21.1
	80代	8	15.1	11	16.7	5	10.6	24	14.5
90代	0	0.0	2	3.0	4	8.5	6	3.6	
合計		53	100.0	66	100.0	47	100.0	166	100.0

診断月別届出数は、11月から12月に増加した(図1)。

症状等は、発熱142例(85.5%)、菌血症105例(63.3%)、肺炎73例(44.0%)、咳62例(37.3%)、意識障害38例(22.9%)、全身倦怠感25例(15.1%)、髄膜炎22例(13.3%)、嘔吐14例(8.4%)、頭痛14例(8.4%)、項部硬直10例(6.0%)、痙攣9例(5.4%)、中耳炎7例(4.2%)、大泉門膨隆1例(0.6%)の記載があった(複数報告あり)。

肺炎球菌が分離・同定された検体は、血液156例、髄液17例だった(複数報告あり)。

図1. 2013年14週～2015年19週千葉県の侵襲性肺炎球菌感染症
診断月別・年齢群別届出数 166例



第19週全数報告疾患集計表

一類感染症	今週	累計(年)
エボラ出血熱	0	0
クリミア・コンゴ出血熱	0	0
痘そう	0	0
南米出血熱	0	0
ペスト	0	0
マールブルグ病	0	0
ラッサ熱	0	0

二類感染症	今週	累計(年)
急性灰白髄炎	0	0
結核	10	372
ジフテリア	0	0
重症急性呼吸器症候群(SARS)	0	0
中東呼吸器症候群(MERS)	0	0
鳥インフルエンザ(H5N1)	0	0
鳥インフルエンザ(H7N9)	0	0

三類感染症	今週	累計(年)
コレラ	0	0
細菌性赤痢	0	1
腸管出血性大腸菌感染症	0	16
腸チフス	0	1
パラチフス	0	1

四類感染症(その1)	今週	累計(年)
E型肝炎	0	7
ウエストナイル熱(ウエストナイル脳炎を含む)	0	0
A型肝炎	0	5
エキノкокクス症	0	1
黄熱	0	0
オウム病	0	0
オムスク出血熱	0	0
回帰熱	0	0
キャサナル森林病	0	0
Q熱	0	0
狂犬病	0	0
コクシジオイデス症	0	0
サル痘	0	0
重症熱性血小板減少症候群(SFTS)	0	0
腎症候性出血熱	0	0
西部ウマ脳炎	0	0
ダニ媒介脳炎	0	0
炭疽	0	0
チクングニア熱	0	0
つつが虫病	0	2
デング熱	0	3
東部ウマ脳炎	0	0
鳥インフルエンザ(H5N1及びH7N9を除く)	0	0
ニパウイルス感染症	0	0
日本紅斑熱	0	0

四類感染症(その2)	今週	累計(年)
日本脳炎	0	0
ハンタウイルス肺症候群	0	0
Bウイルス病	0	0
鼻疽	0	0
ブルセラ症	0	0
ベネズエラウマ脳炎	0	0
ヘンドラウイルス感染症	0	0
発しんチフス	0	0
ボツリヌス症	0	0
マラリア	0	2
野兔病	0	0
ライム病	0	0
リッサウイルス感染症	0	0
リフトバレー熱	0	0
類鼻疽	0	0
レジオネラ症	0	15
レプトスピラ症	0	0
ロッキー山紅斑熱	0	0

五類感染症(全数)	今週	累計(年)
アメーバ赤痢	1	15
ウイルス性肝炎(E型肝炎及びA型肝炎を除く)	0	5
カルバペネム耐性腸内細菌科細菌感染症	0	11
急性脳炎(ウエストナイル脳炎、西部ウマ脳炎、ダニ媒介脳炎、東部ウマ脳炎、日本脳炎、ベネズエラウマ脳炎及びリフトバレー熱を除く)	0	19
クリプトスポリジウム症	0	0
クロイツフェルト・ヤコブ病	0	4
劇症型溶血性レンサ球菌感染症	0	11
後天性免疫不全症候群	1	17
ジアルジア症	0	3
侵襲性インフルエンザ菌感染症	0	4
侵襲性髄膜炎菌感染症	0	0
侵襲性肺炎球菌感染症	5	47
水痘(入院例)	0	2
先天性風しん症候群	0	0
梅毒	1	18
播種性クリプトコックス症	0	2
破傷風	0	0
バンコマイシン耐性黄色ブドウ球菌感染症	0	0
バンコマイシン耐性腸球菌感染症	0	2
風しん	1	3
麻しん	0	0
薬剤耐性アシネトバクター感染症	0	0

新型インフルエンザ等感染症	今週	累計(年)
新型インフルエンザ	0	0
再興型インフルエンザ	0	0

月報集計表 2015年 4月

上段は定点当たり報告数

下段は報告数

性感染症(STD)

疾 病 名	今月			1月前	2月前	3月前
	男	女	合計	合計	合計	合計
性器クラミジア感染症	0.56 24	1.23 53	1.79 77	1.51 65	1.40 60	1.60 69
性器ヘルペスウイルス感染症	0.28 12	0.70 30	0.98 42	1.07 46	1.09 47	0.65 28
尖圭コンジローマ	0.21 9	0.16 7	0.37 16	0.81 35	0.74 32	0.37 16
淋菌感染症	0.49 21	0.07 3	0.56 24	0.72 31	0.67 29	0.58 25
非クラミジア性非淋菌性尿道炎	1.72 74	0.26 11	1.98 85	2.40 103	2.47 106	1.16 50

備考 今月の報告定点数 性感染症定点 43

上段は定点当たり報告数

下段は報告数

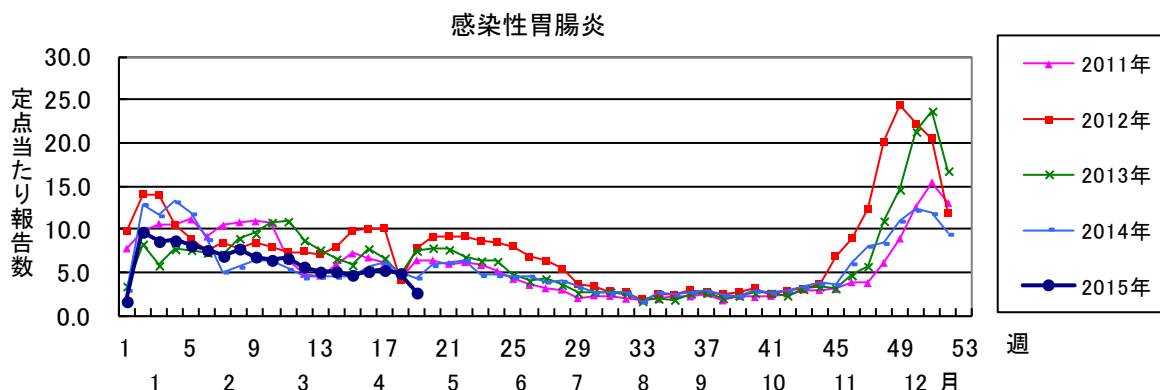
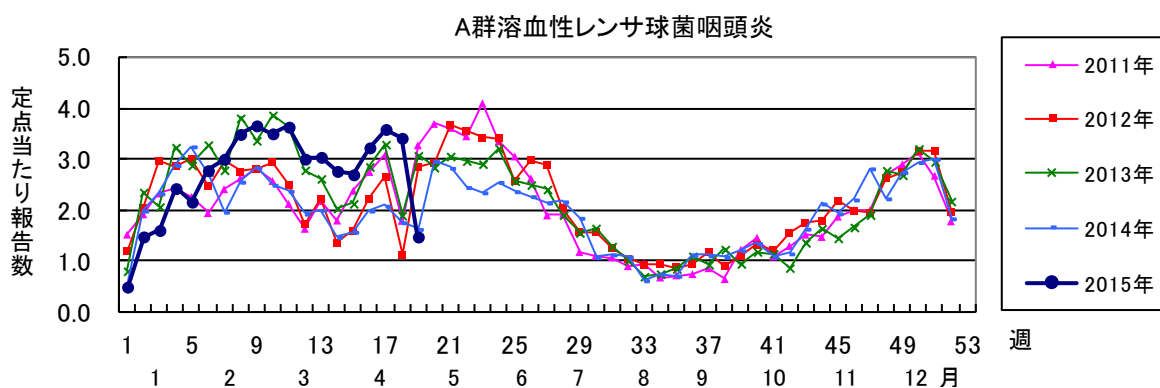
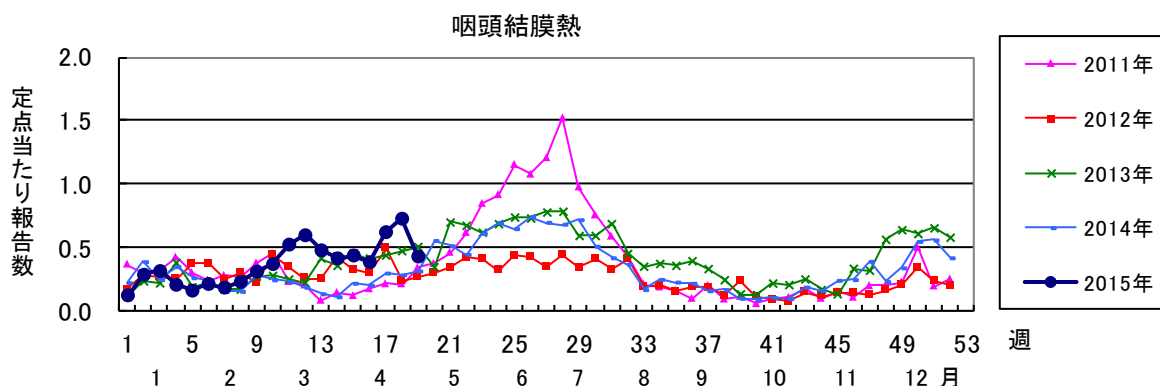
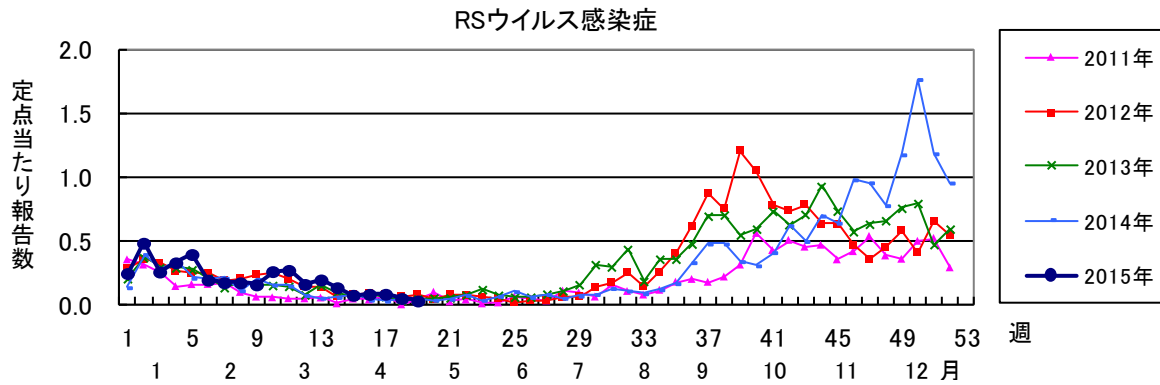
薬剤耐性菌感染症

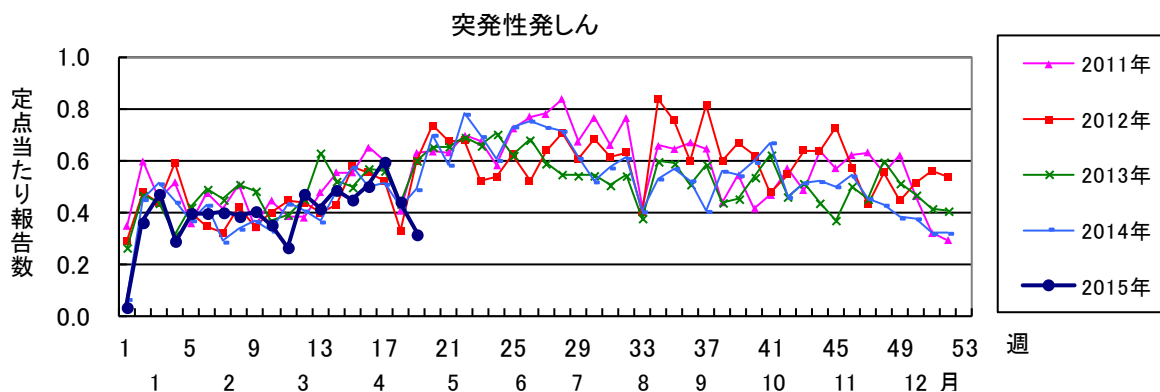
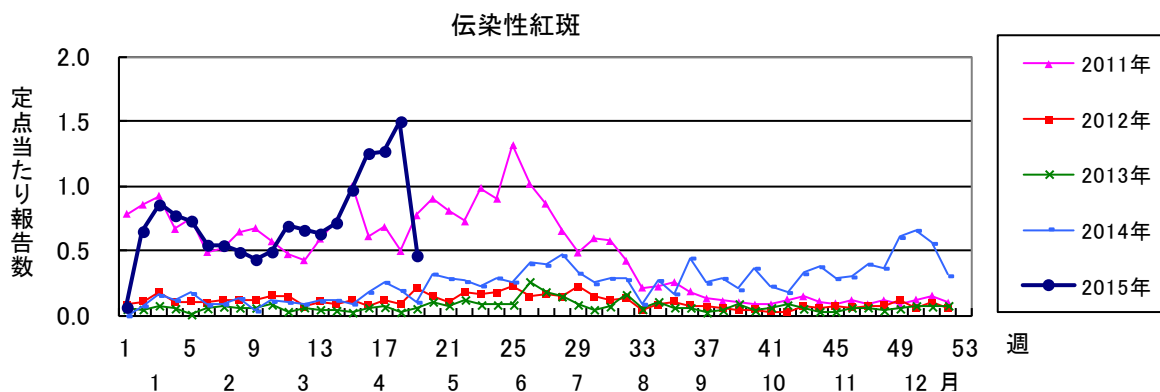
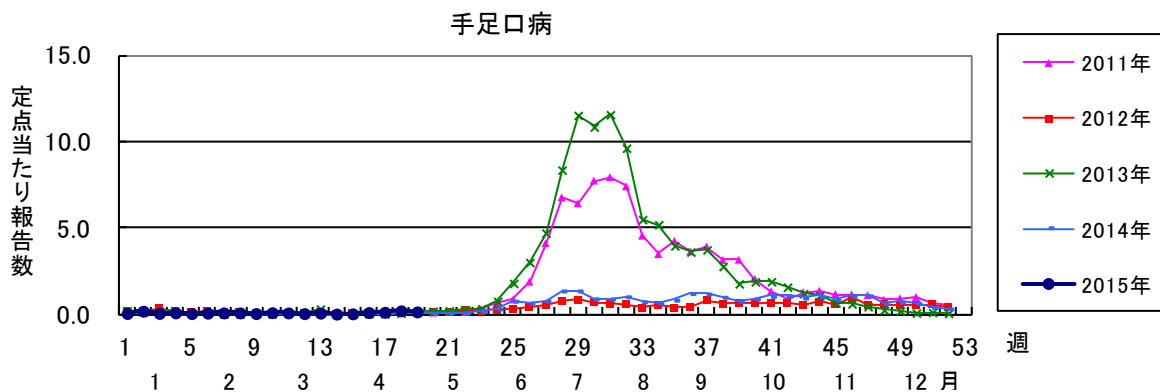
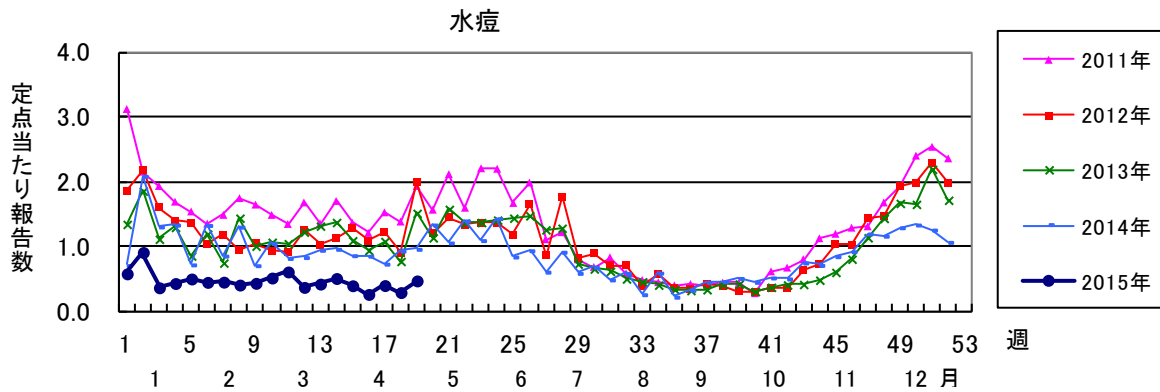
疾 病 名	今月	1月前	2月前	3月前
メチシリン耐性黄色ブドウ球菌感染症	2.56 23	6.11 55	3.11 28	4.00 36
ペニシリン耐性肺炎球菌感染症	0.89 8	0.56 5	1.11 10	0.56 5
薬剤耐性緑膿菌感染症	0.11 1	0.00 0	0.00 0	0.22 2

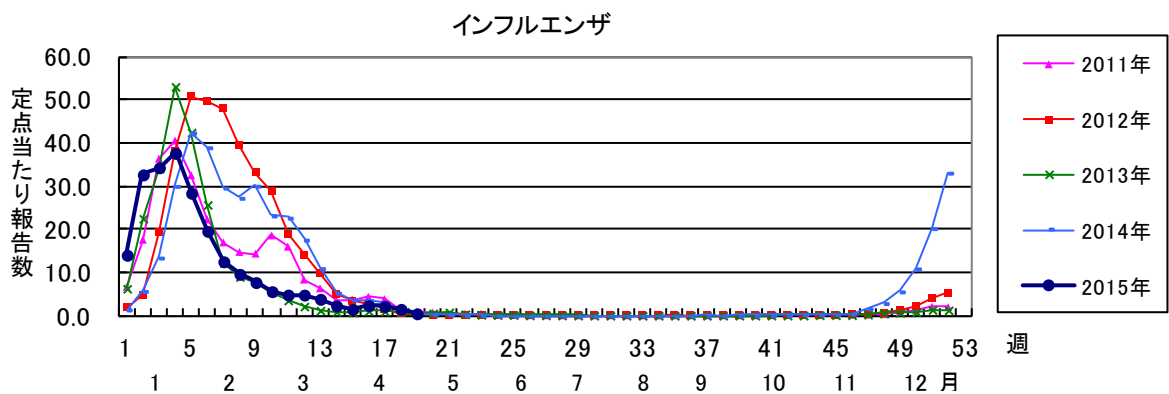
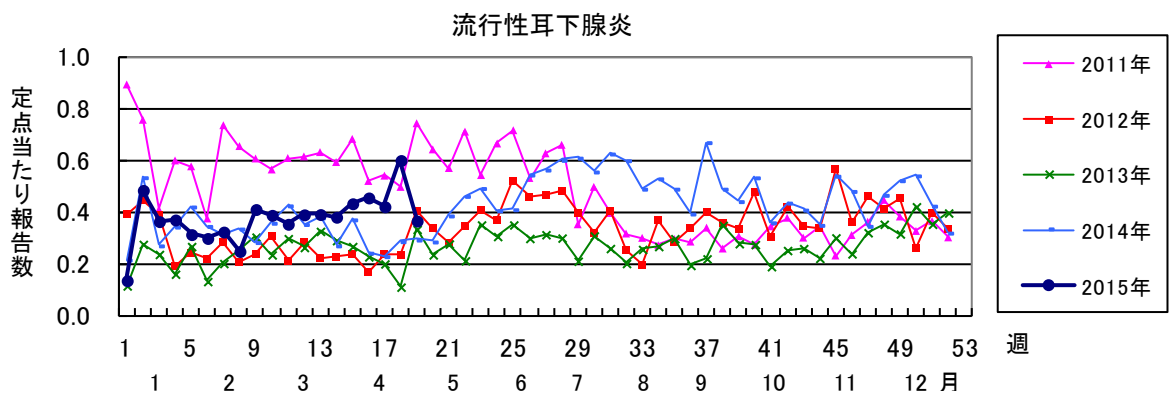
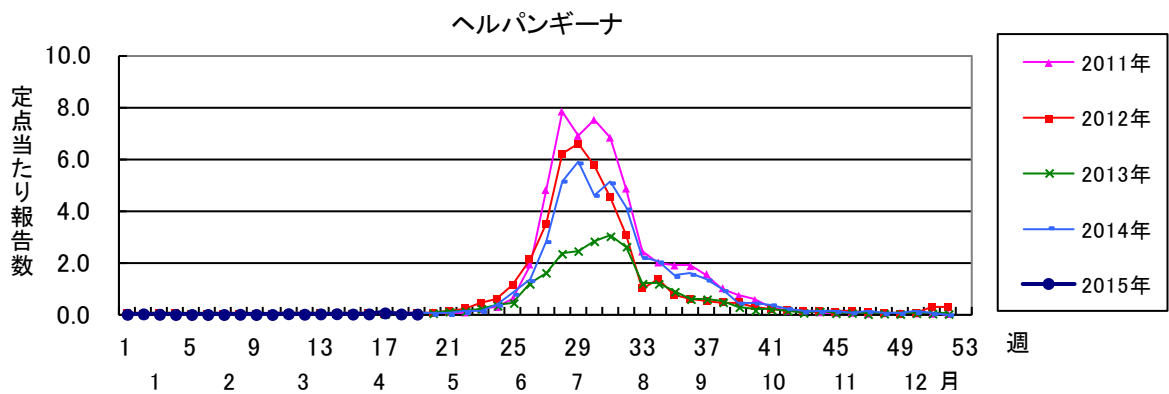
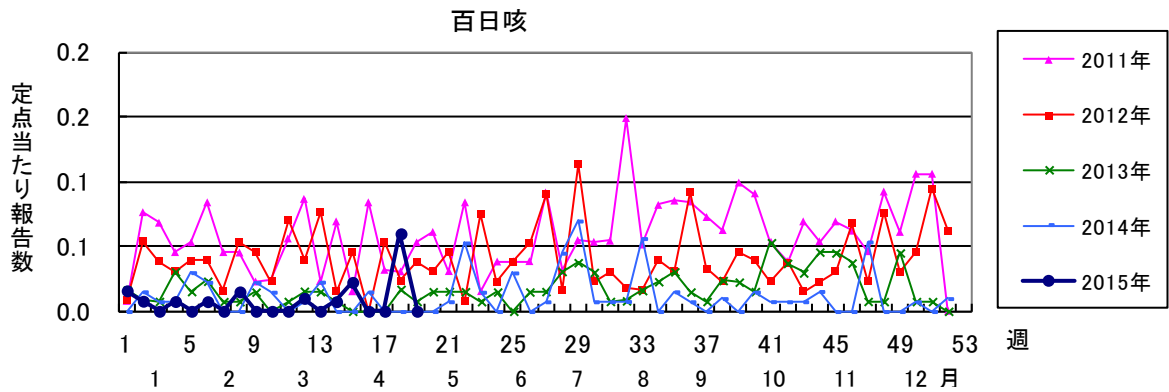
備考 今月の報告定点数 基幹病院定点 9

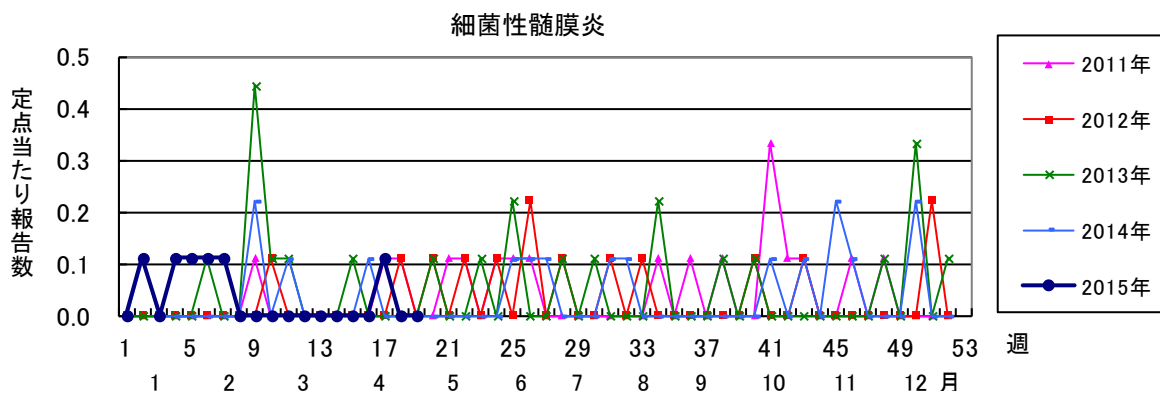
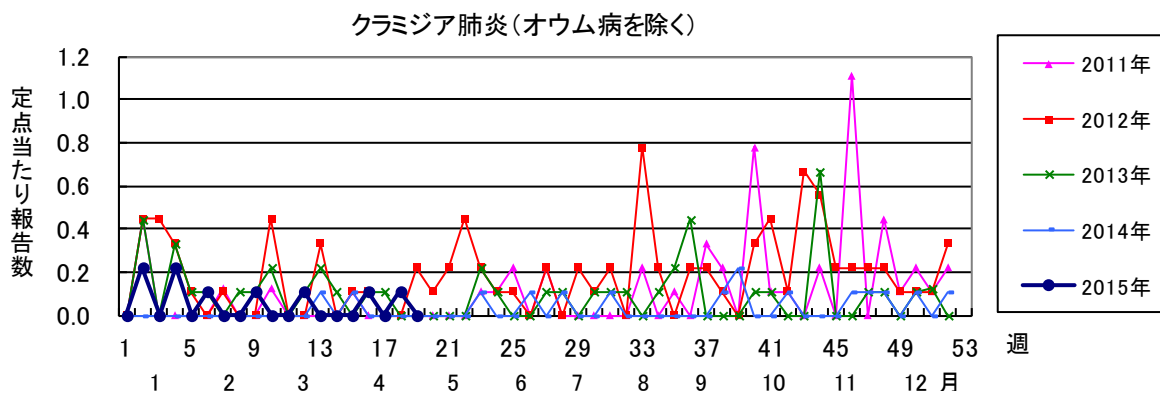
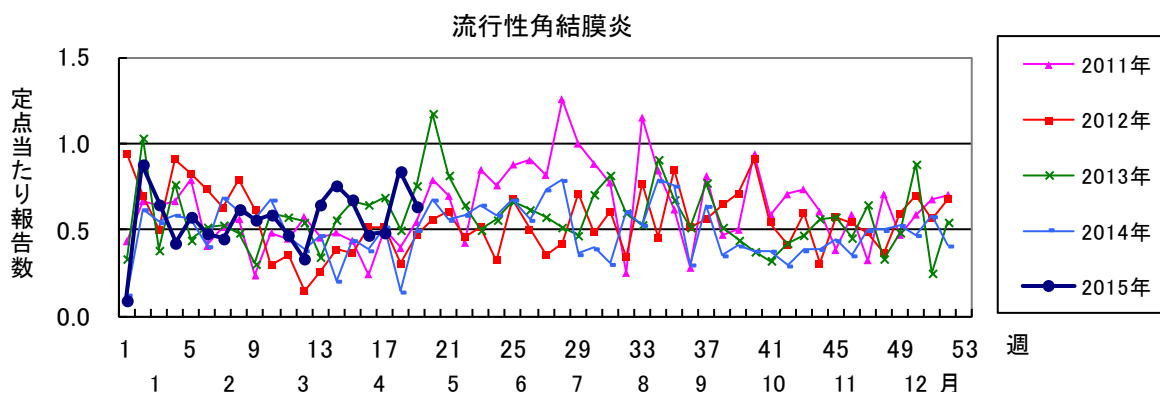
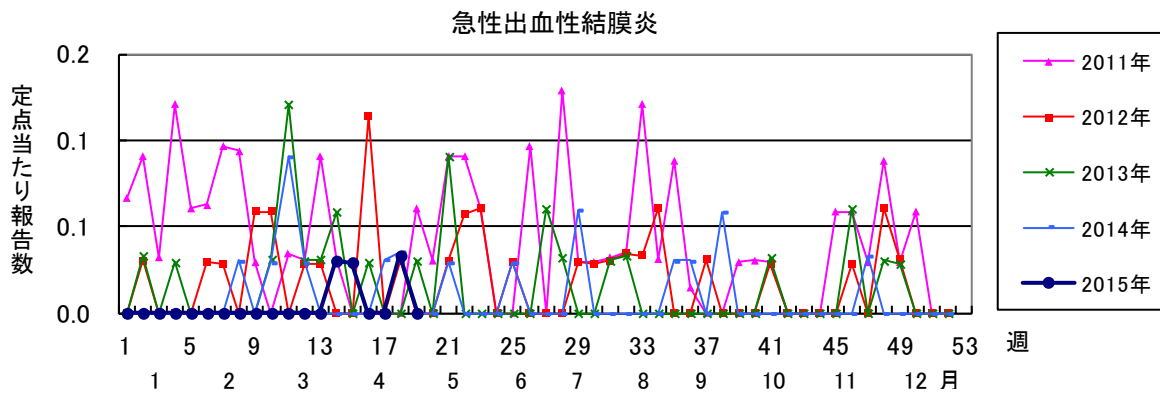
全数報告疾患集計表(動物由来感染症)

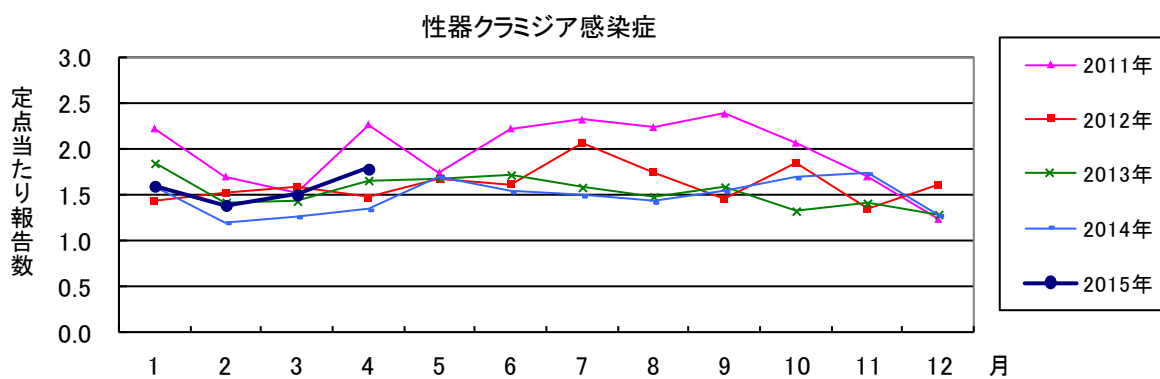
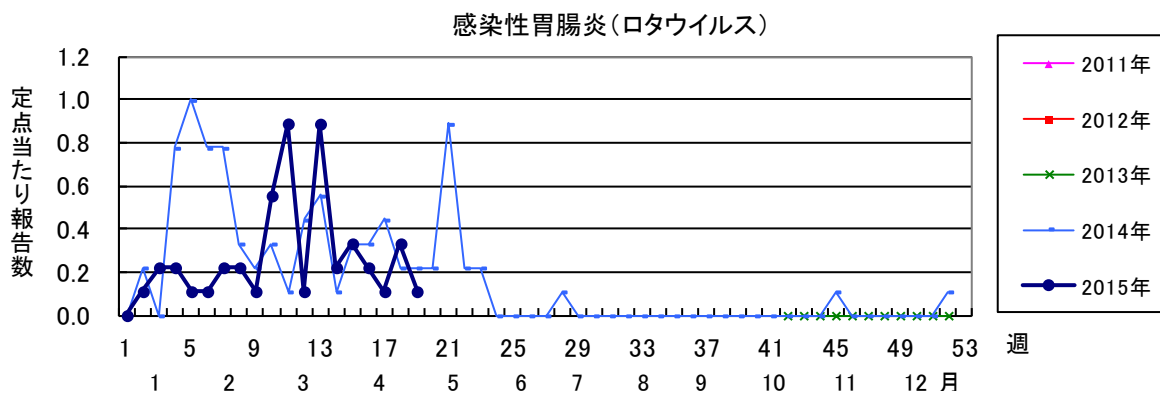
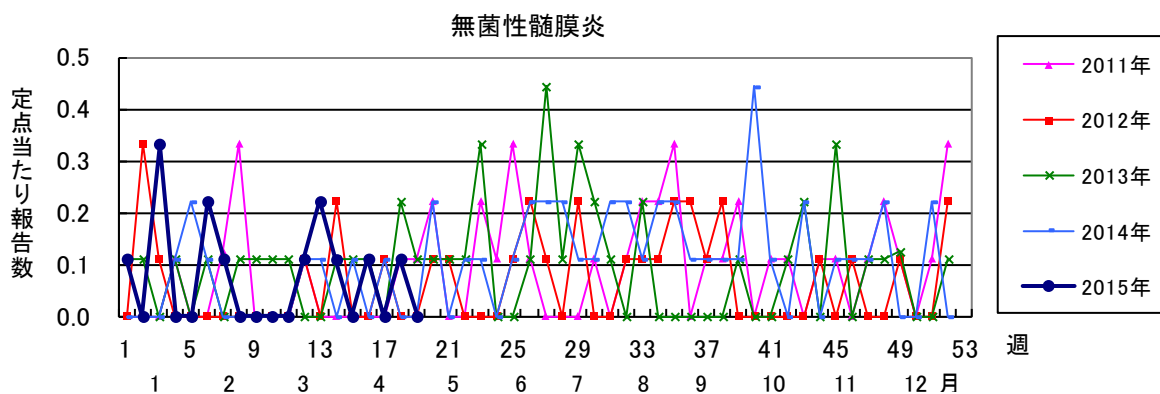
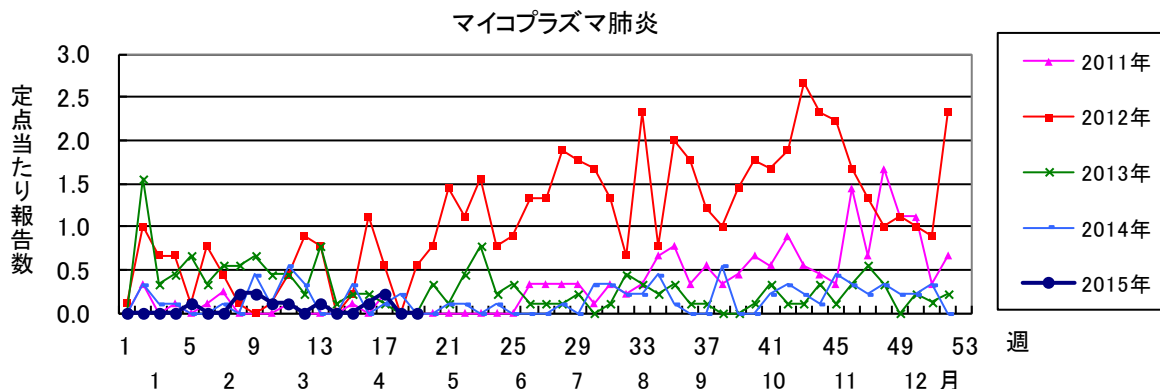
感染症の名称及び動物の種類	4月の報告数	2015年累計
エボラ出血熱のサル	0	0
マールブルグ病のサル	0	0
ペストのプレーリードック	0	0
重症急性呼吸器症候群(病原体がSARSコロナウイルスであるものに限る)のイタチアナグマ、タヌキ、ハクビシン	0	0
細菌性赤痢のサル	0	0
ウエストナイル熱の鳥類	0	0
エキノコックス症の犬	0	0
結核のサル	0	0
鳥インフルエンザ(H5N1又はH7N9)の鳥類	0	0
中東呼吸器症候群(病原体がMERSコロナウイルスであるものに限る)のヒトコブラクダ	0	0

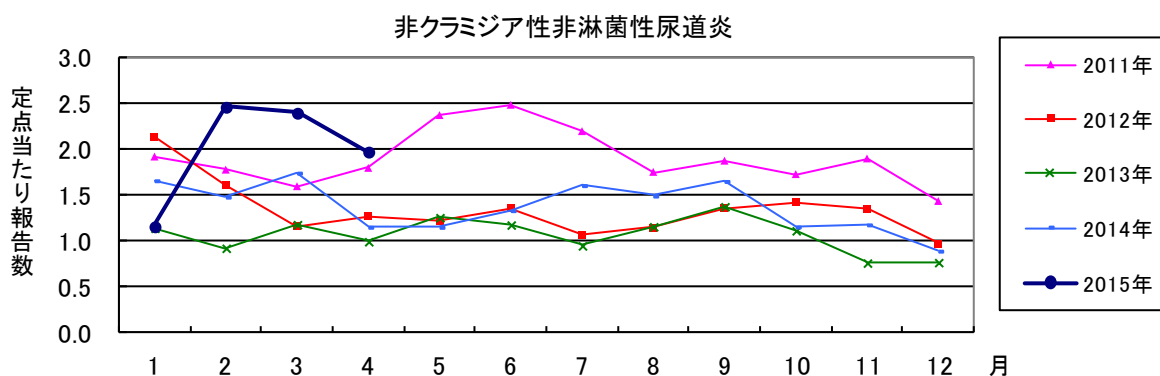
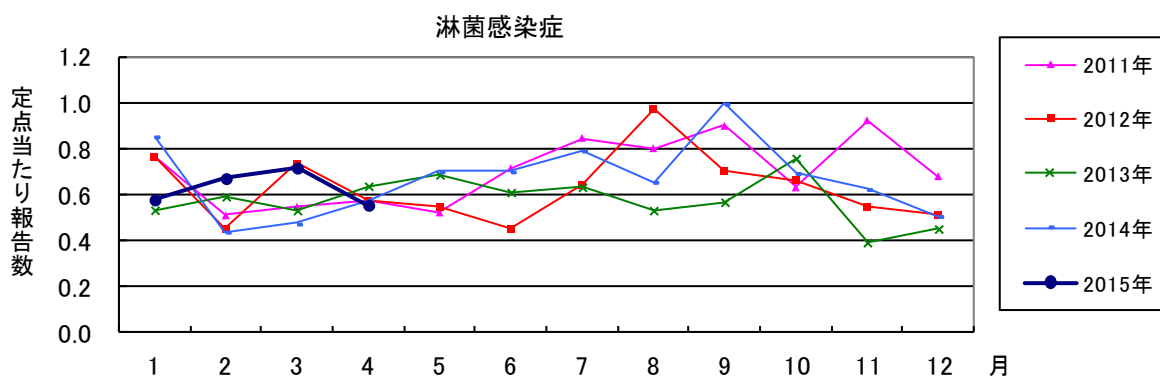
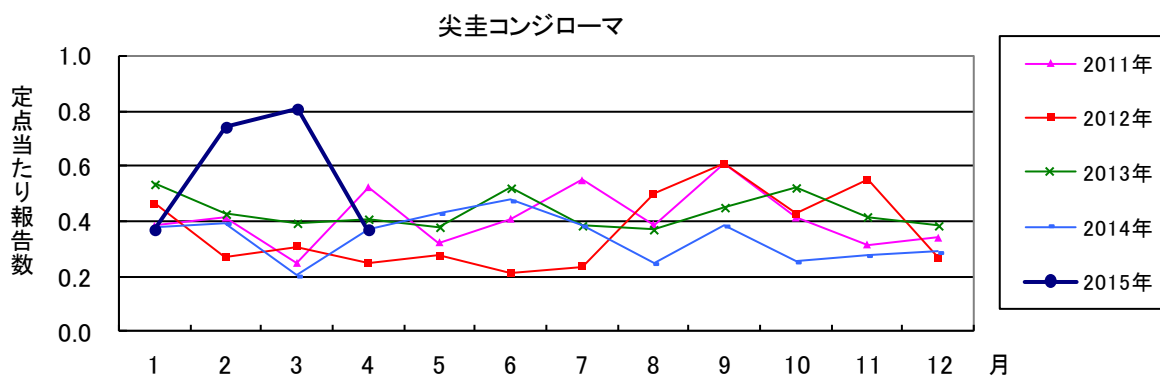
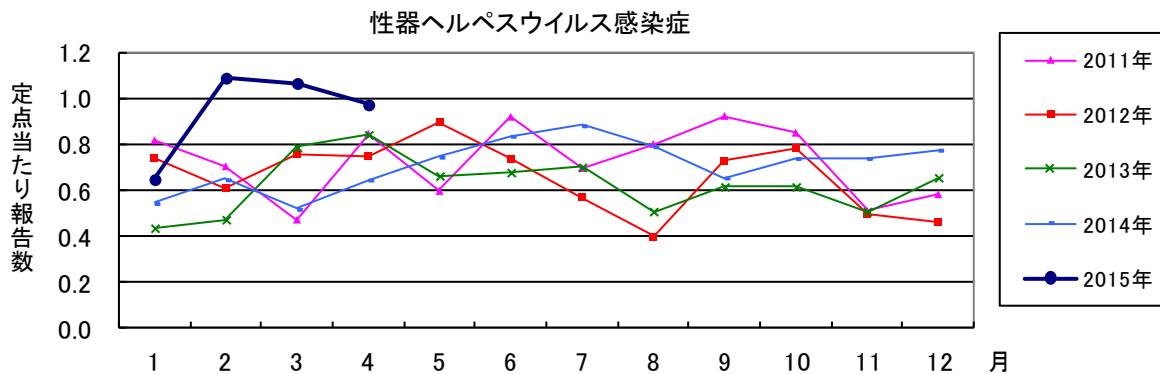












2015年 第19週 保健所別、年齢層別報告患者数(男女合計) No.1

		野	柏	松	市	船	習	千	印	香	海	山	長	夷	安	君	市	合
		田	市	戸	川	橋	志	葉	旛	取	匝	武	生	隅	房	津	原	計
小児科定点数		4	9	16	11	11	10	18	16	3	4	6	4	3	4	8	7	134
RSウイルス感染症	～5ヶ月								1									1
	～11ヶ月						1		1									2
	1歳							1										1
	2歳																	
	3歳																	
	4歳																	
	5歳																	
	6歳																	
	7歳																	
	8歳																	
9歳																		
10～14歳																		
15～19歳																		
20歳以上																		
合計							1	1	2									4
咽頭結膜熱	～5ヶ月																	
	～11ヶ月		2				1											3
	1歳		1		1	2	1	1					3					9
	2歳	1		1				1	1									4
	3歳	1		3		3	1	1	2									11
	4歳			2					1				2					5
	5歳			3				1	1	1								6
	6歳							1		1								2
	7歳					1	1		1									5
	8歳			1							1		1					3
9歳					2												2	
10～14歳			1			1											2	
15～19歳							1										1	
20歳以上		2	2			1											5	
合計		2	5	13	1	8	9	4	7		1		8					58
A群溶血性レンサ球菌咽頭炎	～5ヶ月																	
	～11ヶ月																	
	1歳		1	1				1										3
	2歳		2	1			1	1	2				1				2	10
	3歳		3	2		3		3	3		1		1					16
	4歳		1	6	2	5	2	3	3		1		2					25
	5歳		2	4	3		1	4	3		1		1					19
	6歳	1	3	3		4	3	4	4	2								24
	7歳	1	1	4	1	1	1	4	3	1				1	1	1	1	22
	8歳	1	3	1	2	4	2	1	2		2	1	1				1	21
9歳				2	2	2		2									8	
10～14歳		7	3		4	2	2	2		2	1	1					24	
15～19歳	1	1			1			1									4	
20歳以上	2	2	2			3	3	1	3				6				22	
合計	6	26	27	10	24	17	26	26	6	7	2	14	1	1	1	4	198	
感染性胃腸炎	～5ヶ月					2		1	3									6
	～11ヶ月			6	2	5	2	3	3		2						2	25
	1歳		4	6	4	4	4	2	7			2					2	35
	2歳			3	1	3	2	4	3						1	2	1	20
	3歳		4		1	2		6	3									16
	4歳	1	2	1		7		4	4						1		3	23
	5歳		5	1	3	8		4	2		1	1				1		26
	6歳	1	6	1	2	1	1	6	1		1							20
	7歳		5	2	1	3	1	4	3									19
	8歳		2	1	1	2	1	3	2							2	2	16
9歳	1			1	2	1	2	2			1				2		12	
10～14歳	1	5	8	1	3	1	5	7			1				2		34	
15～19歳		2		1		1		1			3				1		9	
20歳以上	2	15	2	8	2		2	17	3		23	1			11	7	93	
合計	6	50	31	26	44	14	46	58	3	4	31	1		2	21	17	354	

2015年 第19週		保健所別、年齢層別報告患者数(男女合計)															No.2	
		野	柏	松	市	船	習	千	印	香	海	山	長	夷	安	君	市	合
		田	市	戸	川	橋	志	葉	旛	取	匝	武	生	隅	房	津	原	計
小児科定点数		4	9	16	11	11	10	18	16	3	4	6	4	3	4	8	7	134
水痘	～5ヶ月	1																1
	～11ヶ月																	1
	1歳																	1
	2歳	1																1
	3歳	1																2
	4歳	1																3
	5歳	1																3
	6歳	1																2
	7歳	4																2
	8歳	1																1
9歳	1																1	
10～14歳	1																1	
15～19歳																		
20歳以上	1																1	
合計		2	9		8	2	13	15	5	4					2	3	63	
手足口病	～5ヶ月																	
	～11ヶ月																	2
	1歳	3																5
	2歳	1																1
	3歳	1																1
	4歳	1																1
	5歳	1																1
	6歳	1																1
	7歳																	
	8歳																	
9歳	1																1	
10～14歳	1																1	
15～19歳																		
20歳以上	1																1	
合計		6	1	7	2	3	1										20	
伝染性紅斑	～5ヶ月																	
	～11ヶ月																	
	1歳	1																2
	2歳	2																3
	3歳	1																2
	4歳	1																2
	5歳	2																1
	6歳	1																1
	7歳	1																1
	8歳	3																1
9歳	1																1	
10～14歳	2																1	
15～19歳	1																1	
20歳以上	1																1	
合計		1	6	8	2	9	3	10	5	4	2	6	2	1	1	2	62	
突発性発しん	～5ヶ月																	2
	～11ヶ月	1																3
	1歳	1																1
	2歳																	1
	3歳																	2
	4歳																	
	5歳																	
	6歳																	
	7歳																	
	8歳																	
9歳																		
10～14歳																		
15～19歳																		
20歳以上																		
合計		1	4	3	3	7	9	7			1			1	3	3	42	

2015年 第19週 保健所別、年齢層別報告患者数(男女合計) No.3

		野	柏	松	市	船	習	千	印	香	海	山	長	夷	安	君	市	合
		田	市	戸	川	橋	志	葉	旛	取	匝	武	生	隅	房	津	原	計
小児科定点数		4	9	16	11	11	10	18	16	3	4	6	4	3	4	8	7	134
百日咳	～5ヶ月																	
	～11ヶ月																	
	1歳																	
	2歳																	
	3歳																	
	4歳																	
	5歳																	
	6歳																	
	7歳																	
	8歳																	
	9歳																	
10～14歳																		
15～19歳																		
20歳以上																		
合計																		
ヘルパンギーナ	～5ヶ月																	
	～11ヶ月																	
	1歳															1		1
	2歳																	
	3歳																	
	4歳					1												1
	5歳																	
	6歳																	
	7歳																	
	8歳																	
	9歳																	
10～14歳																		
15～19歳																		
20歳以上																		
合計						1									1		2	
流行性耳下腺炎	～5ヶ月																	
	～11ヶ月																	
	1歳		2	1														
	2歳								1									
	3歳							1	1									4
	4歳	1		2			1			2								6
	5歳			1			1		5						1	2		10
	6歳						1	1	1									3
	7歳		1	1			2		1	1							2	8
	8歳								1								1	2
	9歳		1			1			1							1		4
10～14歳		2		1		1				1							5	
15～19歳						1										1	2	
20歳以上								1									1	
合計		1	6	7	1	1	7	2	14	1	1				2	6	49	

2015年 第19週 保健所別、年齢層別報告患者数(男女合計) No.4

		野田	柏市	松戸	市川	船橋市	習志野	千葉市	印旛	香取	海匝	山武	長生	夷隅	安房	君津	市原	合計
インフル定点数		7	14	25	16	16	16	27	24	5	7	9	7	5	7	13	10	208
インフル エンザ	～5ヶ月 ～11ヶ月 1歳		1						1				1					1
	2歳			1			1		1				2					5
	3歳					1		1					1					3
	4歳			2				1					3					6
	5歳	1						1	1				1					4
	6歳												1					1
	7歳							4										4
	8歳		1		1		1						1					4
	9歳					1	1						1			1		4
	10～14歳			1	1			4	1			2	1		1		2	13
	15～19歳			1		1			1				3			1		7
	20～29歳				2			1	2				6			1		12
	30～39歳								1	2			2	1		1		7
	40～49歳		2	2								1	3			1	3	12
50～59歳							1	2									3	
60～69歳			1				3					1		1	1		7	
70～79歳												2					2	
80歳以上																		
合計		1	4	8	4	3	3	16	8	4		3	29	1	2	6	5	97
眼科 定点数		1	2	5	2	3	3	5	4		1	1	1		1	2	2	33
急性 出血性 結膜炎	～5ヶ月 ～11ヶ月 1歳																	
	2歳																	
	3歳																	
	4歳																	
	5歳																	
	6歳																	
	7歳																	
	8歳																	
	9歳																	
	10～14歳																	
	15～19歳																	
	20～29歳																	
	30～39歳																	
	40～49歳																	
50～59歳																		
60～69歳																		
70歳以上																		
合計																		
流行性 角結膜炎	～5ヶ月 ～11ヶ月 1歳																	
	2歳																	
	3歳																	
	4歳																	
	5歳																	
	6歳						2											2
	7歳																	
	8歳																	
	9歳																	
	10～14歳			1											1			2
	15～19歳																	
	20～29歳	1														1		2
	30～39歳			1				1	1						1		1	5
	40～49歳			1				2	1								1	5
50～59歳			2												1		3	
60～69歳						1											1	
70歳以上				1													1	
合計		1	6			3	3	2						2	2	2	21	

2015年 4月 保健所別、年齢層別報告患者数(男女合計)

No. 1

		野	柏	松	市	船	習	千	印	香	海	山	長	夷	安	君	市	合
		田	市	戸	川	市	志	葉	旛	取	匝	武	生	隅	房	津	原	計
性感染症定点数		1	3	6	3	4	3	7	5	1	1	2	1	1	1	2	2	43
性器クラミジア感染症	0歳																	
	1～4歳																	
	5～9歳																	
	10～14歳																	
	15～19歳	1	3		1	3												8
	20～24歳	1	3	5	1	6	3	3						2			1	25
	25～29歳			2		3	1	4	4									14
	30～34歳			4	1	4	1	1					2					13
	35～39歳			1	1	2	2	1	1			1						9
	40～44歳		1	2										1				4
	45～49歳		1	2														3
	50～54歳		1															1
	55～59歳																	
	60～64歳																	
65～69歳																		
70歳以上																		
合計		2	9	16	4	18	7	9	5			1	3	2		1	77	
性器ヘルペスウイルス感染症	0歳																	
	1～4歳																	
	5～9歳																	
	10～14歳																	
	15～19歳																	
	20～24歳	3						1										4
	25～29歳			1	1		1	1										4
	30～34歳					1		2								1		4
	35～39歳				1		1	2	1			1						6
	40～44歳							1				1	1					3
	45～49歳		1					1	1									3
	50～54歳		1	2		1												4
	55～59歳				1			1	2									4
	60～64歳		1	1				1										3
65～69歳		1				1											2	
70歳以上		1			1		2	1									5	
合計		3	5	4	3	3	3	12	5		2	1			1		42	
尖圭コンジローマ	0歳																	
	1～4歳																	
	5～9歳																	
	10～14歳																	
	15～19歳																	
	20～24歳		1					1										2
	25～29歳			1				1										2
	30～34歳							1										1
	35～39歳							1										1
	40～44歳		1					1										2
	45～49歳																	
	50～54歳							1		1								2
	55～59歳		1															1
	60～64歳																	
65～69歳		1															1	
70歳以上		3		1													4	
合計		7	1	1				6	1								16	

2015年 4月 保健所別、年齢層別報告患者数(男女合計)

No. 2

		野	柏	松	市	船	習	千	印	香	海	山	長	夷	安	君	市	合
		田	市	戸	川	橋	志	葉	旛	取	匝	武	生	隅	房	津	原	計
性感染症定点数		1	3	6	3	4	3	7	5	1	1	2	1	1	1	2	2	43
淋菌感染症	0歳																	
	1～4歳																	
	5～9歳																	
	10～14歳																	
	15～19歳																	
	20～24歳							1				2	1	1				5
	25～29歳			1				1	2	2								6
	30～34歳			1		1			2									4
	35～39歳							1	2									3
	40～44歳		3							1								4
	45～49歳			1														1
	50～54歳								1									1
	55～59歳																	
	60～64歳																	
65～69歳																		
70歳以上																		
合計		3	3		1	3	6	4			2	1	1				24	
非クラミジア性非淋菌性尿道炎	0歳																	
	1～4歳																	
	5～9歳																	
	10～14歳																	
	15～19歳												1					1
	20～24歳		1	2				3				1	1					8
	25～29歳			1				4	2	1		1	2					11
	30～34歳							5	1									6
	35～39歳		1	1				3	1			2						8
	40～44歳		1					2	1	1		2	1					8
	45～49歳		1	1				1		1		1						5
	50～54歳						2	1										3
	55～59歳		1						1									2
	60～64歳		3				1	1				2						7
65～69歳		6					1										7	
70歳以上		19															19	
合計		33	5			3	21	6	3		9	5					85	

2015年 4月 保健所別、年齢層別報告患者数(男)

No. 1

		野田	柏市	松戸市	市川	船橋市	習志野	千葉市	印旛	香取	海浜	山武	長生	夷隅	安房	君津	市原	合計		
性感染症定点数		1	3	6	3	4	3	7	5	1	1	2	1	1	1	2	2	43		
性器クラミジア感染症	0歳																			
	1～4歳																			
	5～9歳																			
	10～14歳																			
	15～19歳																			
	20～24歳		1	4				1										2		8
	25～29歳						1		2											3
	30～34歳				4			1						2						7
	35～39歳				1								1							2
	40～44歳				1									1						2
	45～49歳				2															2
	50～54歳																			
	55～59歳																			
	60～64歳																			
65～69歳																				
70歳以上																				
合計		1	12			1	2	2				1	3	2					24	
性器ヘルペスウイルス感染症	0歳																			
	1～4歳																			
	5～9歳																			
	10～14歳																			
	15～19歳																			
	20～24歳								1											1
	25～29歳																			
	30～34歳																			
	35～39歳								1				1							2
	40～44歳												1							1
	45～49歳								1	1										2
	50～54歳		1																	1
	55～59歳									1										1
	60～64歳								1											1
65～69歳		1					1												2	
70歳以上								1											1	
合計		2					1	5	2			2							12	
尖圭コンジローマ	0歳																			
	1～4歳																			
	5～9歳																			
	10～14歳																			
	15～19歳																			
	20～24歳																			
	25～29歳																			
	30～34歳								1											1
	35～39歳																			
	40～44歳		1						1											2
	45～49歳																			
	50～54歳													1						1
	55～59歳																			
	60～64歳																			
65～69歳		1																	1	
70歳以上		3		1															4	
合計		5		1				2		1									9	

2015年 4月 保健所別, 年齢層別報告患者数(男)

No. 2

		野	柏	松	市	船	習	千	印	香	海	山	長	夷	安	君	市	合
		田	市	戸	川	橋	志	葉	旛	取	匝	武	生	隅	房	津	原	計
性感染症定点数		1	3	6	3	4	3	7	5	1	1	2	1	1	1	2	2	43
淋菌感染症	0歳																	
	1～4歳																	
	5～9歳																	
	10～14歳																	
	15～19歳																	
	20～24歳							1				2	1	1				5
	25～29歳			1				1	2	2								6
	30～34歳			1					2									3
	35～39歳							1	2									3
	40～44歳		1							1								2
	45～49歳			1														1
	50～54歳								1									1
	55～59歳																	
	60～64歳																	
65～69歳																		
70歳以上																		
合計		1	3				3	6	4		2	1	1				21	
非クラミジア性非淋菌性尿道炎	0歳																	
	1～4歳																	
	5～9歳																	
	10～14歳																	
	15～19歳												1					1
	20～24歳			2				3				1	1					7
	25～29歳			1				4	2	1		1	2					11
	30～34歳							4	1									5
	35～39歳			1				3				2						6
	40～44歳		1					2	1	1		2	1					8
	45～49歳		1	1				1		1		1						5
	50～54歳							1										1
	55～59歳								1									1
	60～64歳		2					1				2						5
65～69歳		5					1										6	
70歳以上		18															18	
合計		27	5				20	5	3		9	5					74	

2015年 4月 保健所別、年齢層別報告患者数(女)

No. 1

		野田	柏市	松戸市	市川	船橋市	習志野	千葉市	印旛	香取	海浜	山武	長生	夷隅	安房	君津	市原	合計
性感染症定点数		1	3	6	3	4	3	7	5	1	1	2	1	1	1	2	2	43
性器クラミジア感染症	0歳																	
	1～4歳																	
	5～9歳																	
	10～14歳																	
	15～19歳	1	3		1	3												8
	20～24歳	1	2	1	1	6	2	3									1	17
	25～29歳			2		2	1	2	4									11
	30～34歳				1	4		1										6
	35～39歳				1	2	2	1	1									7
	40～44歳		1	1														2
	45～49歳		1															1
	50～54歳		1															1
	55～59歳																	
	60～64歳																	
65～69歳																		
70歳以上																		
合計	2	8	4	4	17	5	7	5								1	53	
性器ヘルペスウイルス感染症	0歳																	
	1～4歳																	
	5～9歳																	
	10～14歳																	
	15～19歳																	
	20～24歳	3																3
	25～29歳			1	1		1	1										4
	30～34歳					1		2								1		4
	35～39歳				1		1	1	1									4
	40～44歳							1					1					2
	45～49歳		1															1
	50～54歳			2		1												3
	55～59歳				1			1	1									3
	60～64歳		1	1														2
65～69歳																		
70歳以上		1			1		1	1									4	
合計	3	3	4	3	3	2	7	3				1			1		30	
尖圭コンジローマ	0歳																	
	1～4歳																	
	5～9歳																	
	10～14歳																	
	15～19歳																	
	20～24歳		1					1										2
	25～29歳			1				1										2
	30～34歳																	
	35～39歳							1										1
	40～44歳																	
45～49歳							1										1	
50～54歳																		
55～59歳		1															1	
60～64歳																		
65～69歳																		
70歳以上																		
合計	2	1						4									7	

2015年 4月 保健所別, 年齢層別報告患者数(女)

No. 2

		野	柏	松	市	船	習	千	印	香	海	山	長	夷	安	君	市	合		
		田	市	戸	川	橋	志	葉	旛	取	匝	武	生	隅	房	津	原	計		
性感染症定点数		1	3	6	3	4	3	7	5	1	1	2	1	1	1	2	2	43		
淋菌感染症	0歳																			
	1～4歳																			
	5～9歳																			
	10～14歳																			
	15～19歳																			
	20～24歳																			
	25～29歳																			
	30～34歳						1												1	
	35～39歳																			
	40～44歳		2																	2
	45～49歳																			
	50～54歳																			
	55～59歳																			
	60～64歳																			
65～69歳																				
70歳以上																				
合計		2				1													3	
非クラミジア性非淋菌性尿道炎	0歳																			
	1～4歳																			
	5～9歳																			
	10～14歳																			
	15～19歳																			
	20～24歳		1																	1
	25～29歳																			
	30～34歳							1												1
	35～39歳		1							1										2
	40～44歳																			
	45～49歳																			
	50～54歳							2												2
	55～59歳		1																	1
	60～64歳		1					1												2
65～69歳		1																	1	
70歳以上		1																	1	
合計		6					3	1	1										11	

※ 千葉県の感染症情報は、千葉県感染症情報センターのホームページを御覧ください。

URL. <http://www.pref.chiba.lg.jp/eiken/c-idsc/index.html>

※ 全国の感染症情報(IDWR)は、国立感染症研究所感染症疫学センターのホームページを御覧ください。

URL. <http://www.nih.go.jp/niid/ja/from-idsc.html>

千葉県結核・感染症週報 2015年 第19週

(2015年4月分月報含む)

発行 千葉県衛生研究所
千葉県健康福祉部
千葉県医師会
事務局 千葉県衛生研究所感染症疫学研究室内
千葉県感染症情報センター
〒260-8715 千葉市中央区仁戸名町 666-2
TEL. 043(266)6723 FAX. 043(265)5544

本週報は、感染症の予防及び感染症の患者に対する医療に関する法律に基づくものであり、千葉県内の医療従事者、定点医療機関、県及び千葉市保健所の皆様の御協力を得て、千葉県衛生研究所感染症疫学研究室内の千葉県感染症情報センターにおいて編集したものです。

また、本週報は速報性を重視しておりますので、今後の調査などの結果に応じて、若干の変更が生ずることがありますが、その場合には週報上にて訂正させていただきます。

なお、週報の内容について、学術的研究、あるいは公衆衛生活動にかかわる業務以外の目的においては、無断転載を禁じます。