

Chiba Weekly Report

2015

— 第26週 —

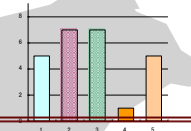
2015/6/22～6/28

千葉県結核・感染症週報

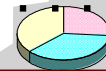
千葉県感染症天気図 2

今週の注目疾患 3-5

A 群溶血性レンサ球菌咽頭炎、手足口病、流行性耳下腺炎



全数報告疾患集計表 6



定点報告（五類感染症）

疾病別グラフ 7-11

〈男女合計〉

RS ウイルス感染症・咽頭結膜熱・A 群溶血性レンサ球菌咽頭炎・感染性胃腸炎・
水痘・手足口病・伝染性紅斑・突発性発しん・百日咳・ヘルパンギーナ・
流行性耳下腺炎・インフルエンザ・急性出血性結膜炎・流行性角結膜炎・
クラミジア肺炎・細菌性髄膜炎・マイコプラズマ肺炎・無菌性髄膜炎・
感染性胃腸炎（ロタウイルス）

疾患別・保健所別・年齢階級別集計表 12-15

〈男女合計〉

RS ウイルス感染症・咽頭結膜熱・A 群溶血性レンサ球菌咽頭炎・感染性胃腸炎・
水痘・手足口病・伝染性紅斑・突発性発しん・百日咳・ヘルパンギーナ・
流行性耳下腺炎・インフルエンザ・急性出血性結膜炎・流行性角結膜炎

定点把握対象の五類感染症

千葉県感染症天気図

今週の患者発生は？(前週と比べて)

上段は定点当たり報告数

2015年 第26週

下段は報告数

定点	疾病名	流行状況	コメント	今週	1週前	2週前	3週前
小児科	RSウイルス感染症			0.03 4	0.04 5	0.04 5	0.01 1
	咽頭結膜熱		印旛(1.8)、船橋市(1.6)、松戸(1.6)、習志野(1.5)	0.98 131	0.92 124	0.94 124	0.88 117
	A群溶血性レンサ球菌咽頭炎		柏市(5.1)、松戸(5.1)、長生(5.0)	3.88 520	3.38 456	3.61 476	3.59 478
	感染性胃腸炎		船橋市(12.6)	5.58 748	6.14 829	6.80 898	5.55 738
	水痘		松戸(10)	0.34 46	0.44 59	0.35 46	0.50 66
	手足口病		柏市(4.3)、長生(3.5)	1.87 251	0.88 119	0.73 97	0.52 69
	伝染性紅斑		海匝(4.0)、市原(3.7)	1.41 189	1.42 192	1.36 180	0.86 114
	突発性発しん			0.58 78	0.64 87	0.65 86	0.63 84
	百日咳		20歳以上4例 千葉市(0.4)	0.07 10	0.01 2	0.02 3	0.02 2
	ヘルパンギーナ		習志野(2.5)	0.82 110	0.50 68	0.21 28	0.14 18
	流行性耳下腺炎		長生(2.3)	0.76 102	0.62 84	0.67 88	0.53 70
インフルエンザ	インフルエンザ		0.06 13	0.02 5	0.10 21	0.14 29	
眼科	急性出血性結膜炎			0.00 0	0.00 0	0.03 1	0.03 1
	流行性角結膜炎		松戸(4.6)	1.09 37	1.35 46	1.15 39	1.12 38
基幹病院	クラミジア肺炎(オウム病を除く)			0.00 0	0.00 0	0.00 0	0.11 1
	細菌性髄膜炎			0.00 0	0.11 1	0.00 0	0.00 0
	マイコプラズマ肺炎		5歳未満1例	0.11 1	0.11 1	0.11 1	0.00 0
	無菌性髄膜炎		5歳未満1例	0.11 1	0.00 0	0.00 0	0.11 1
	感染性胃腸炎(ロタウイルス)		5歳未満2例	0.22 2	0.00 0	0.11 1	0.22 2
全数	風しん	週別届出数(診断日)		0	0	0	1 6/1
	麻しん	週別届出数(診断日)		0	0	0	0

備考 増加 やや増加 変化なし やや減少 減少

今週の報告定点数 小児科定点 134 インフルエンザ定点 213
眼科定点 34 基幹病院定点 9

「定点当たりの報告数」とは報告数/報告定点数。

※全数の届出数の項目は、診断日と報告日が異なるため、数字が変動することがあります。

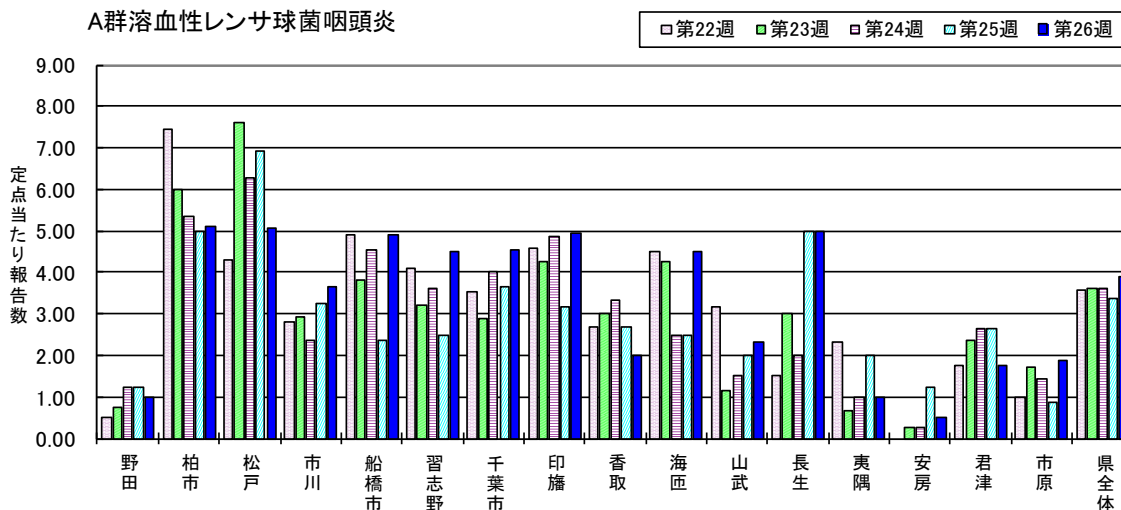
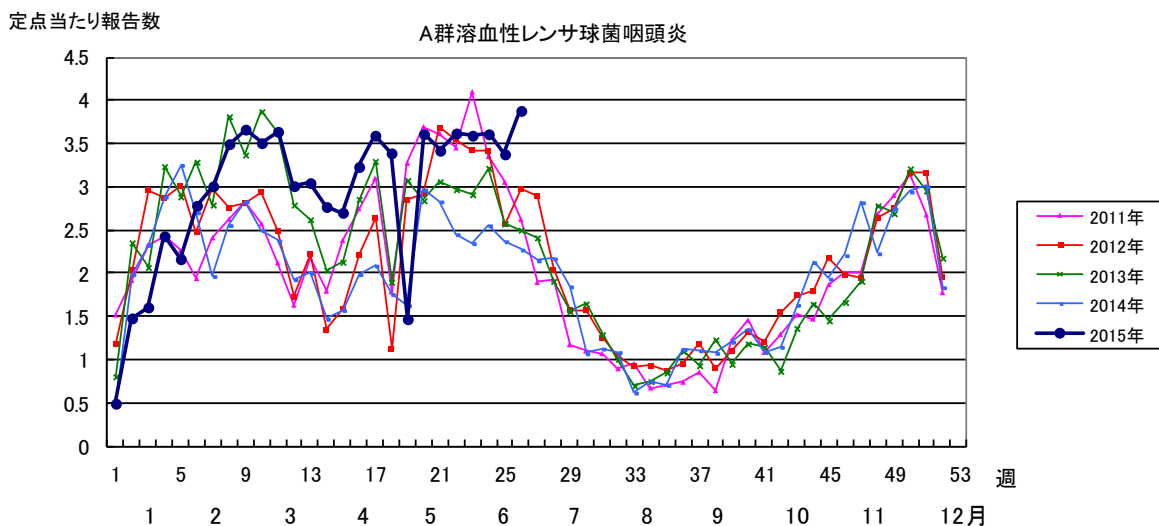
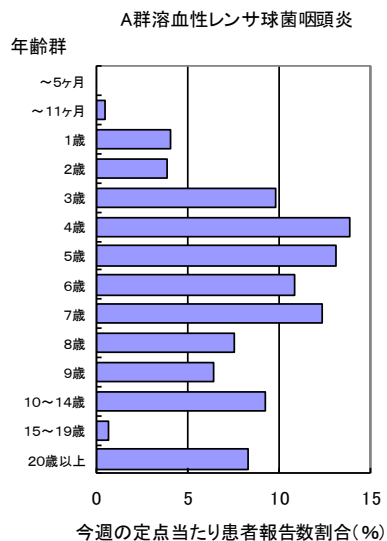
【今週の注目疾患】

A群溶血性レンサ球菌咽頭炎

2015年26週の県全体の定点当たり報告数は、25週の3.38から増加し3.88となった。過去4年間と比較し多く、例年減少が始まる時期だが増加した。今後の流行状況に注意が必要である。

保健所別定点当たり報告数は、柏市(5.11)、松戸(5.06)、長生(5.00)、印旛(4.94)、船橋市(4.91)、千葉市(4.53)、習志野(4.50)、海匝(4.50)が多い。

2015年26週に報告された520例の性別は、男性289例(55.6%)、女性231例(44.4%)だった。

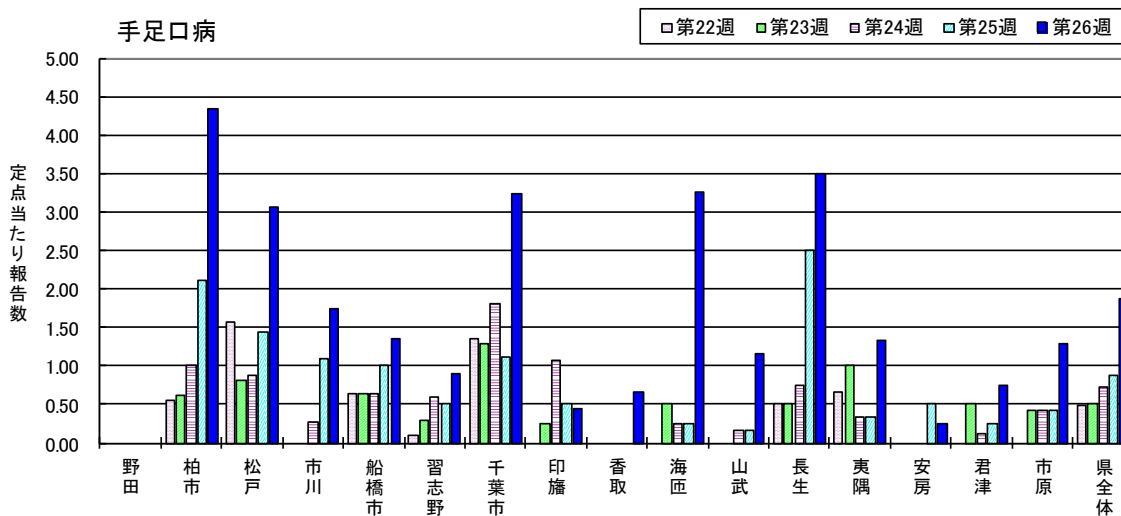
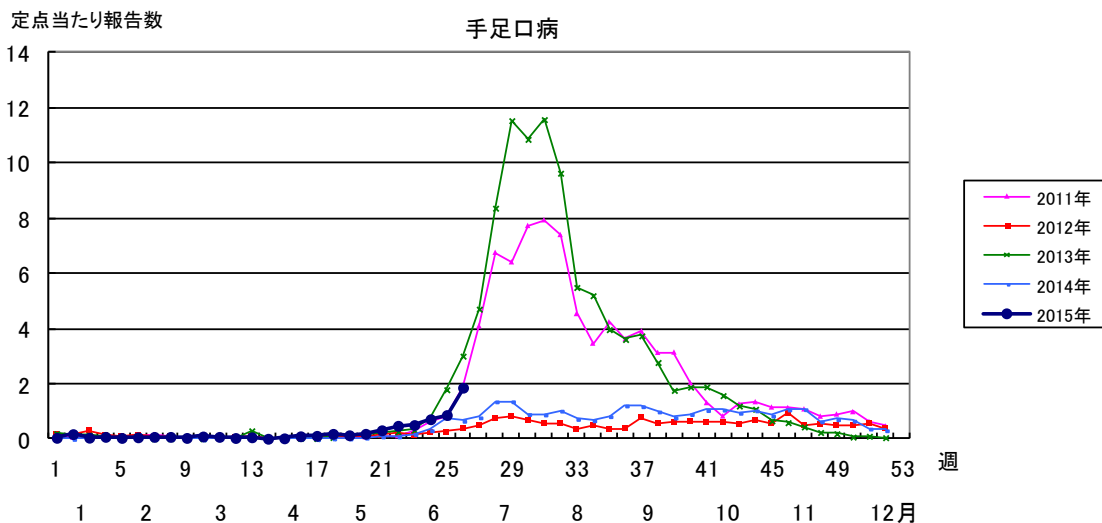
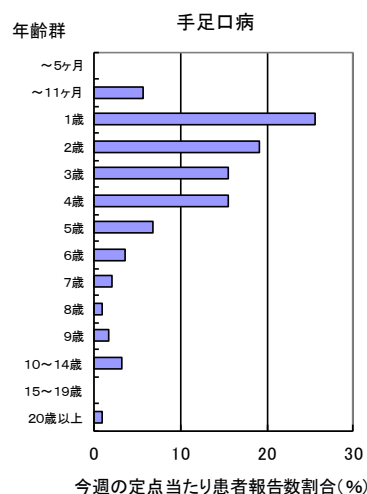


手足口病

2015年26週の県全体の定点当たり報告数は、25週の0.88から増加し1.87となった。全国的に増加が見られ、全国の2015年25週の定点当たり報告数は3.49となった。千葉県では、2011年と2013年に大きな流行があったことから、今後の流行状況に注意が必要である。

保健所別定点当たり報告数は、16保健所中13保健所管内で増加し、柏市(4.33)、長生(3.50)、海匝(3.25)、千葉市(3.24)、松戸(3.06)が多い。

2015年26週に報告された251例の性別は、男性138例(55.0%)、女性113例(45.0%)で、年齢群別では、1～4歳が190例で75.7%を占めていた。

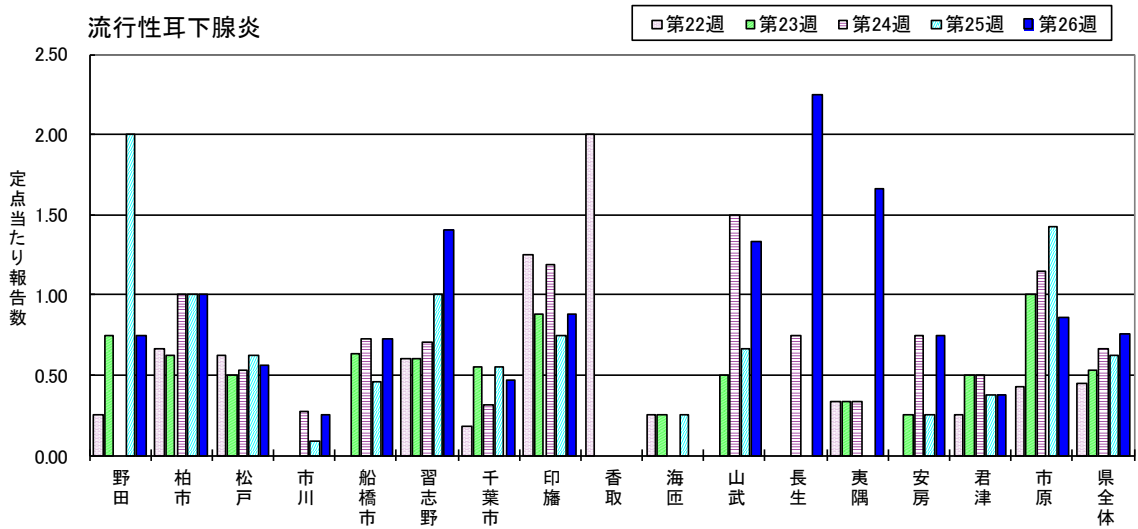
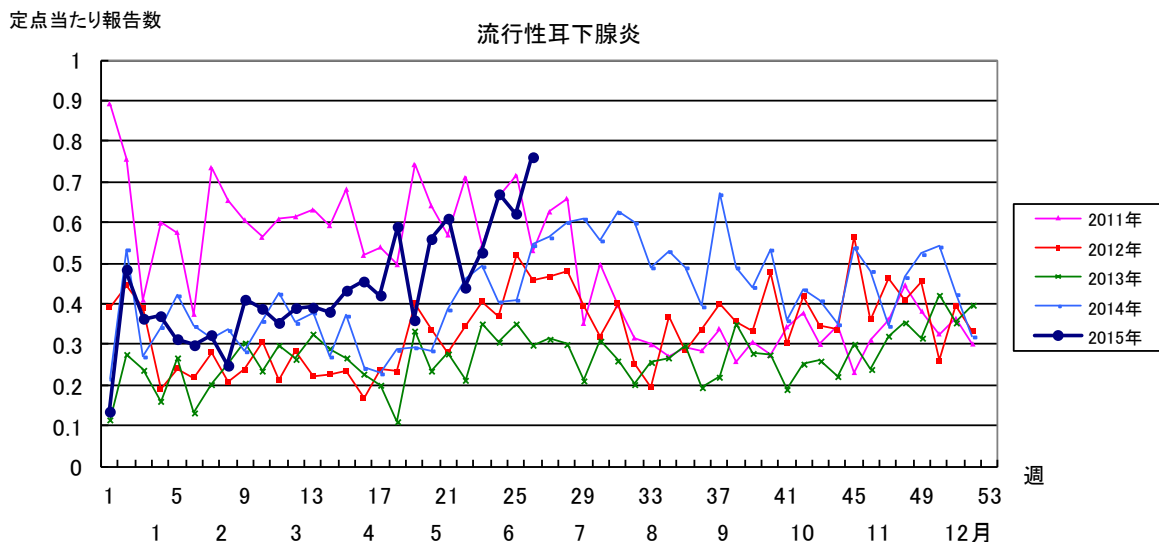
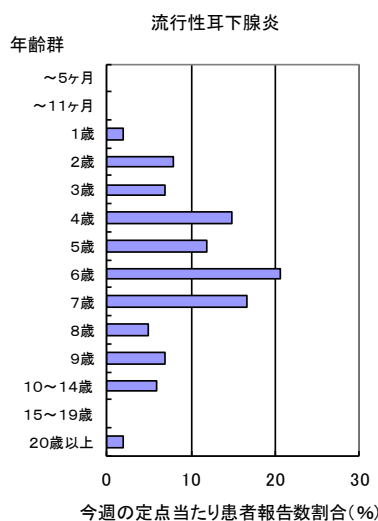


流行性耳下腺炎

2015年26週の県全体の定点当たり報告数は、25週の0.62から増加し0.76となった。過去4年間の同時期と比較し多くなっている。

保健所別定点当たり報告数は、長生(2.25)、夷隅(1.67)、習志野(1.40)、山武(1.33)、柏市(1.00)、印旛(0.88)、市原(0.86)が多い。

2015年26週に報告された102例の性別は、男性57例(55.9%)、女性45例(44.1%)で、年齢群別では、4～7歳が65例で63.7%を占めていた。



第26週全数報告疾患集計表

一類感染症	今週	累計(年)
エボラ出血熱	0	0
クリミア・コンゴ出血熱	0	0
痘そう	0	0
南米出血熱	0	0
ペスト	0	0
マールブルグ病	0	0
ラッサ熱	0	0

二類感染症	今週	累計(年)
急性灰白髄炎	0	0
結核	25	555
ジフテリア	0	0
重症急性呼吸器症候群(SARS)	0	0
中東呼吸器症候群(MERS)	0	0
鳥インフルエンザ(H5N1)	0	0
鳥インフルエンザ(H7N9)	0	0

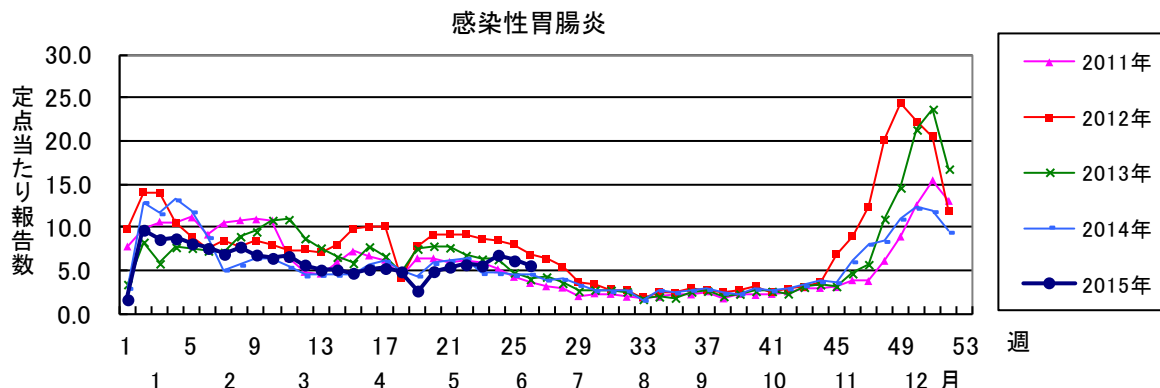
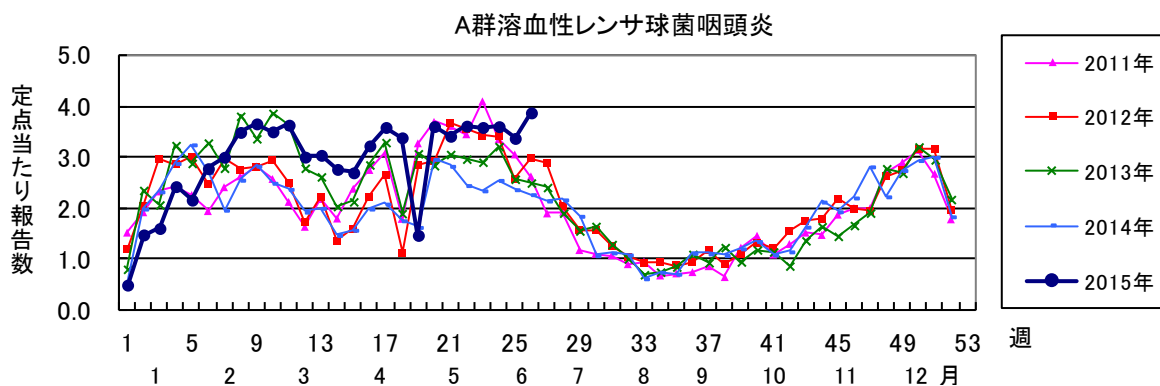
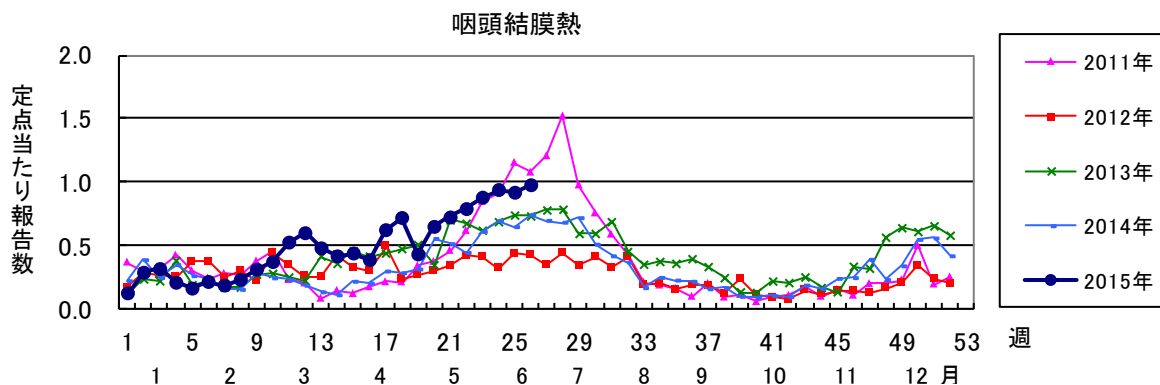
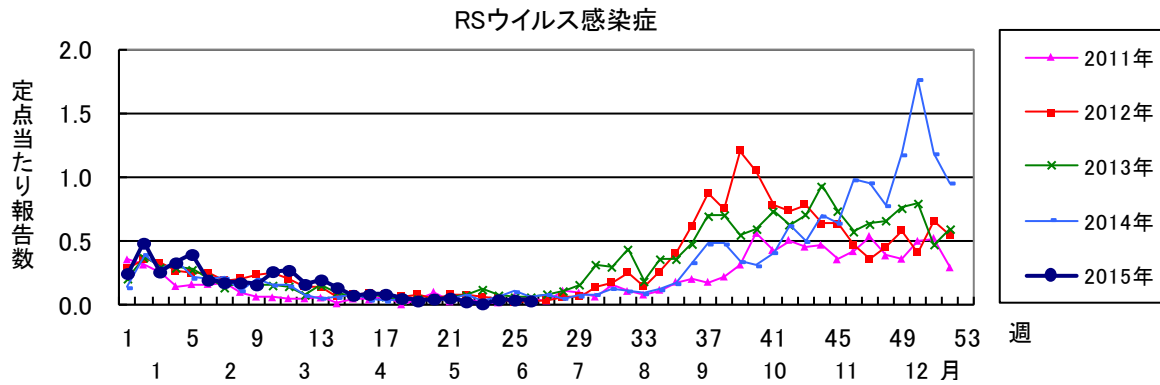
三類感染症	今週	累計(年)
コレラ	0	0
細菌性赤痢	0	2
腸管出血性大腸菌感染症	1	35
腸チフス	0	1
パラチフス	0	2

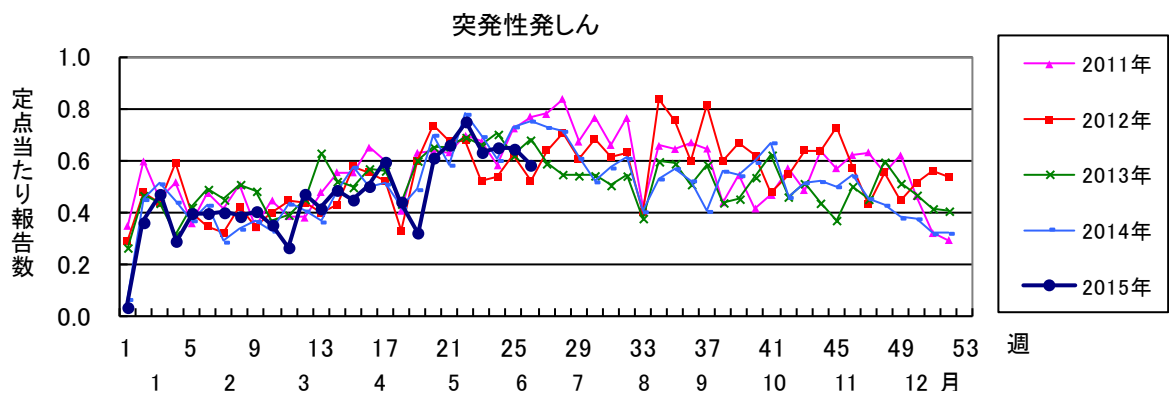
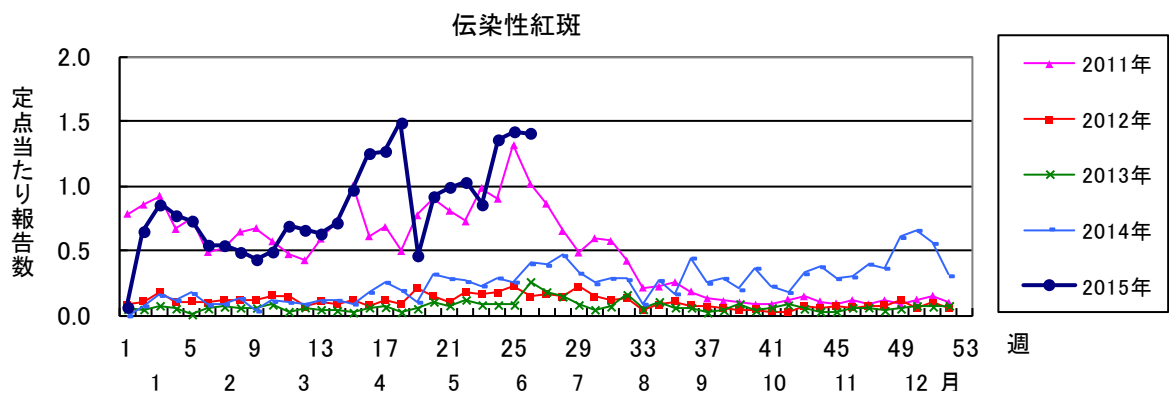
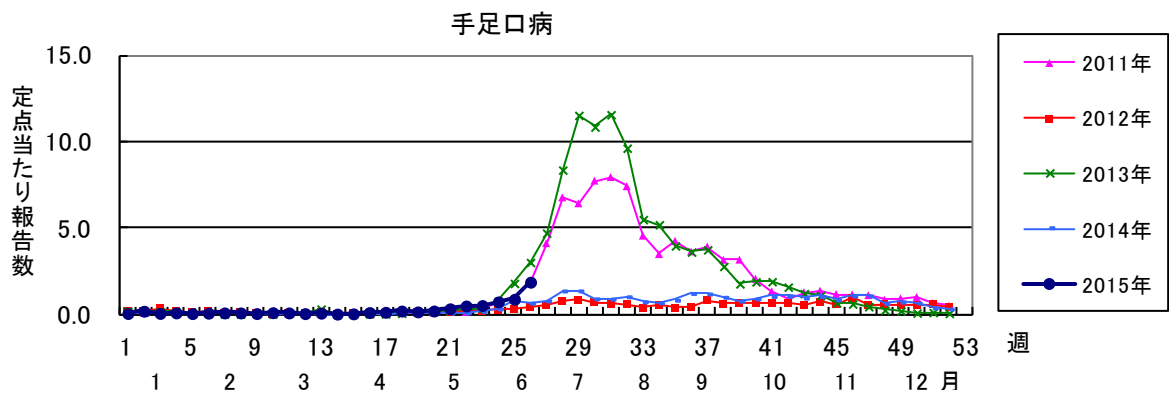
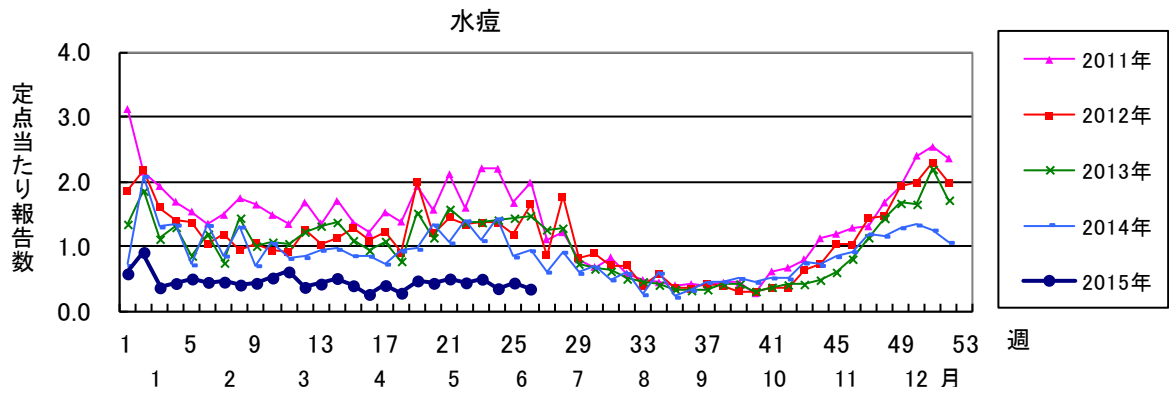
四類感染症(その1)	今週	累計(年)
E型肝炎	0	7
ウエストナイル熱(ウエストナイル脳炎を含む)	0	0
A型肝炎	0	7
エキノкокクス症	0	1
黄熱	0	0
オウム病	0	0
オムスク出血熱	0	0
回帰熱	0	0
キャサナル森林病	0	0
Q熱	0	0
狂犬病	0	0
コクシジオイデス症	0	0
サル痘	0	0
重症熱性血小板減少症候群(SFTS)	0	0
腎症候性出血熱	0	0
西部ウマ脳炎	0	0
ダニ媒介脳炎	0	0
炭疽	0	0
チクングニア熱	0	0
つつが虫病	0	2
デング熱	0	5
東部ウマ脳炎	0	0
鳥インフルエンザ(H5N1及びH7N9を除く)	0	0
ニパウイルス感染症	0	0
日本紅斑熱	0	2

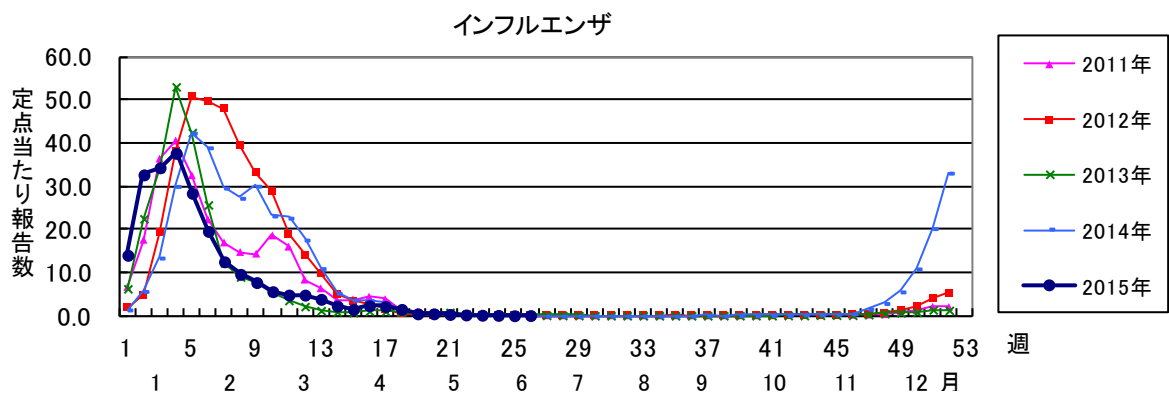
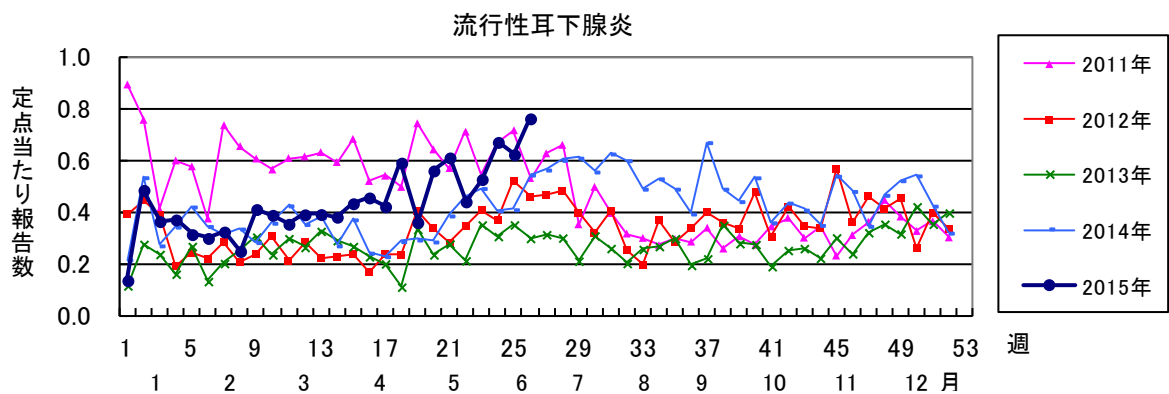
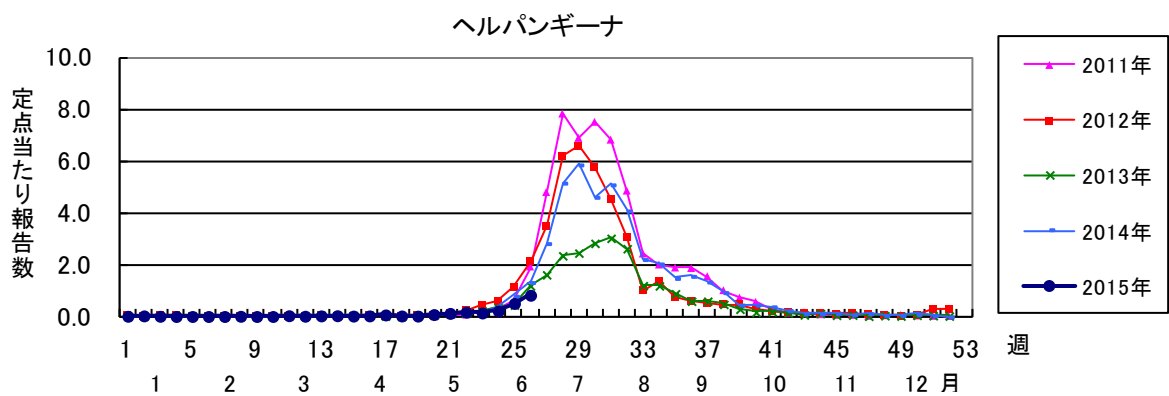
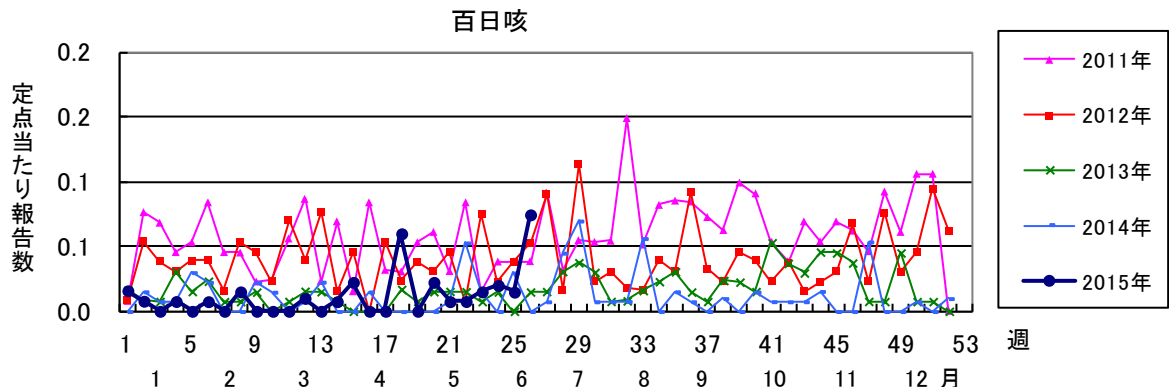
四類感染症(その2)	今週	累計(年)
日本脳炎	0	0
ハンタウイルス肺症候群	0	0
Bウイルス病	0	0
鼻疽	0	0
ブルセラ症	0	0
ベネズエラウマ脳炎	0	0
ヘンドラウイルス感染症	0	0
発しんチフス	0	0
ポツリヌス症	0	0
マラリア	0	2
野兔病	0	0
ライム病	0	0
リッサウイルス感染症	0	0
リフトバレー熱	0	0
類鼻疽	0	0
レジオネラ症	1	24
レプトスピラ症	0	0
ロッキー山紅斑熱	0	0

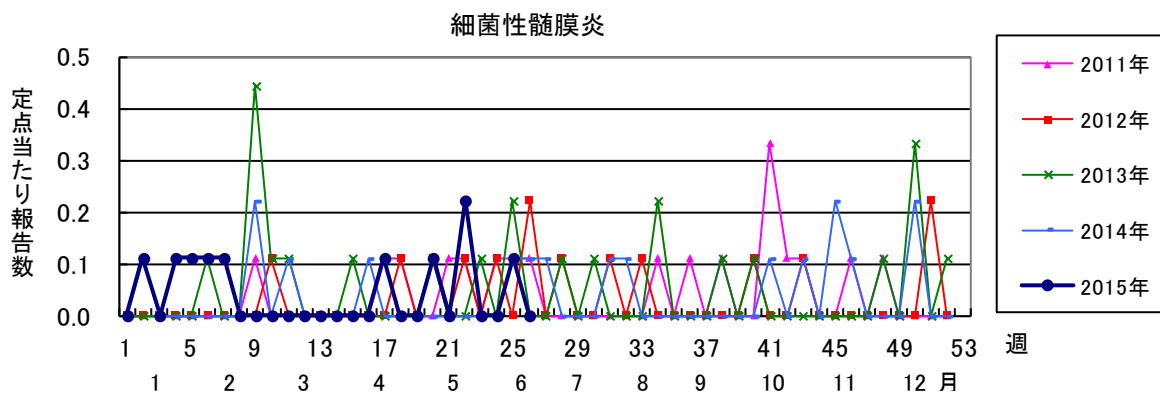
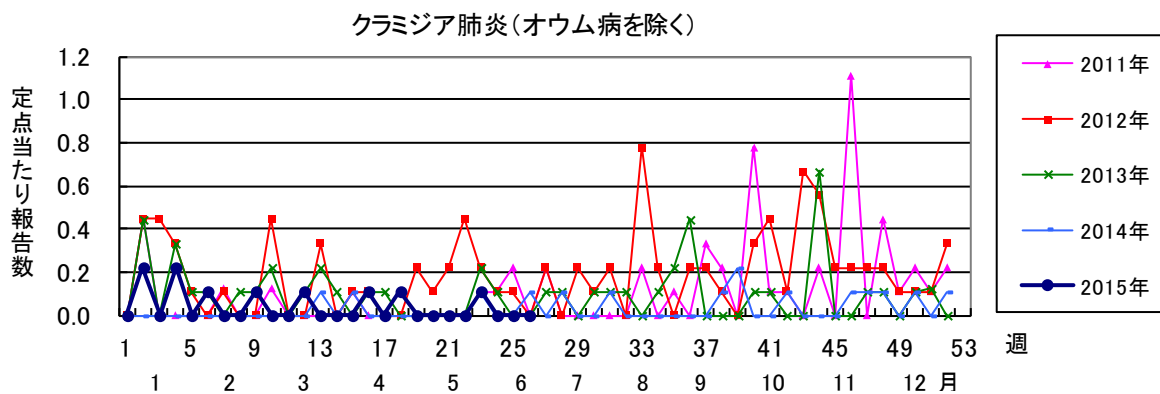
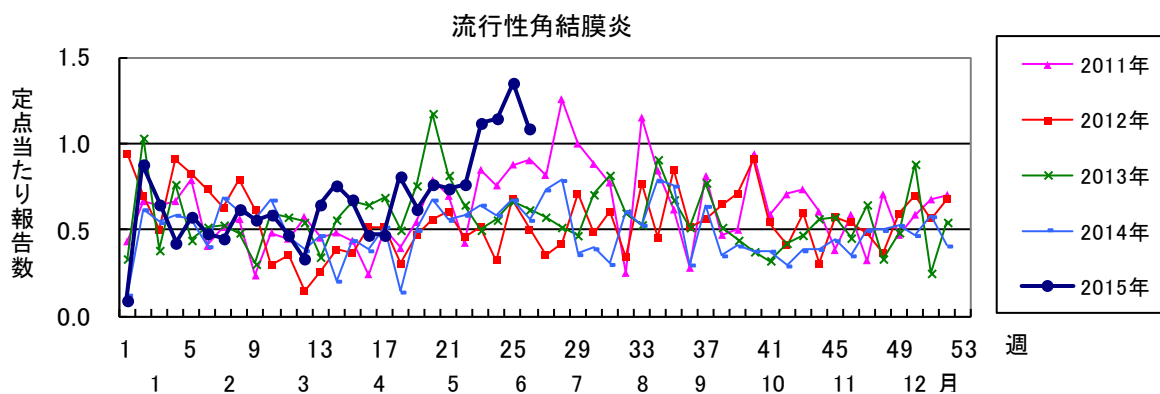
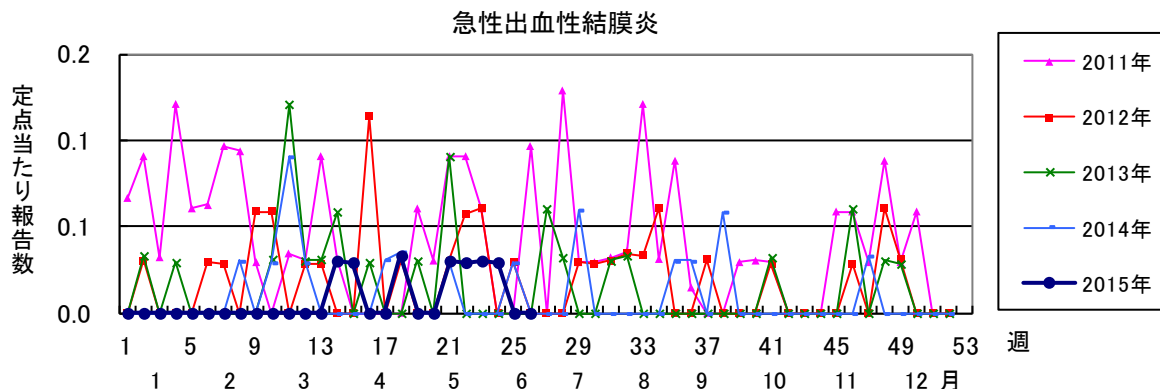
五類感染症(全数)	今週	累計(年)
アメーバ赤痢	0	24
ウイルス性肝炎(E型肝炎及びA型肝炎を除く)	0	6
カルバペネム耐性腸内細菌科細菌感染症	0	17
急性脳炎(ウエストナイル脳炎、西部ウマ脳炎、ダニ媒介脳炎、東部ウマ脳炎、日本脳炎、ベネズエラウマ脳炎及びリフトバレー熱を除く)	0	21
クリプトスポリジウム症	0	0
クロイツフェルト・ヤコブ病	0	4
劇症型溶血性レンサ球菌感染症	0	14
後天性免疫不全症候群	0	24
ジアルジア症	0	3
侵襲性インフルエンザ菌感染症	0	9
侵襲性髄膜炎菌感染症	0	1
侵襲性肺炎球菌感染症	0	60
水痘(入院例)	0	2
先天性風しん症候群	0	0
梅毒	0	23
播種性クリプトコックス症	0	2
破傷風	0	1
バンコマイシン耐性黄色ブドウ球菌感染症	0	0
バンコマイシン耐性腸球菌感染症	0	2
風しん	0	5
麻しん	0	0
薬剤耐性アシネトバクター感染症	0	0

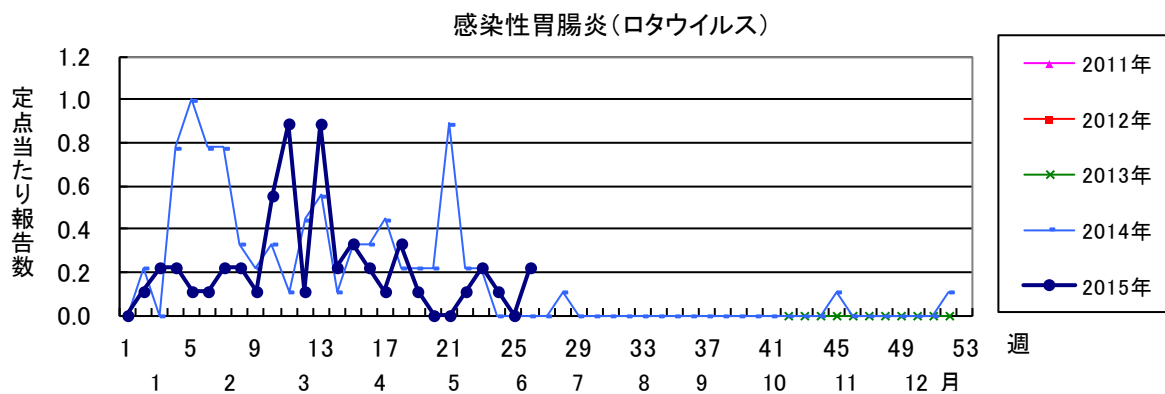
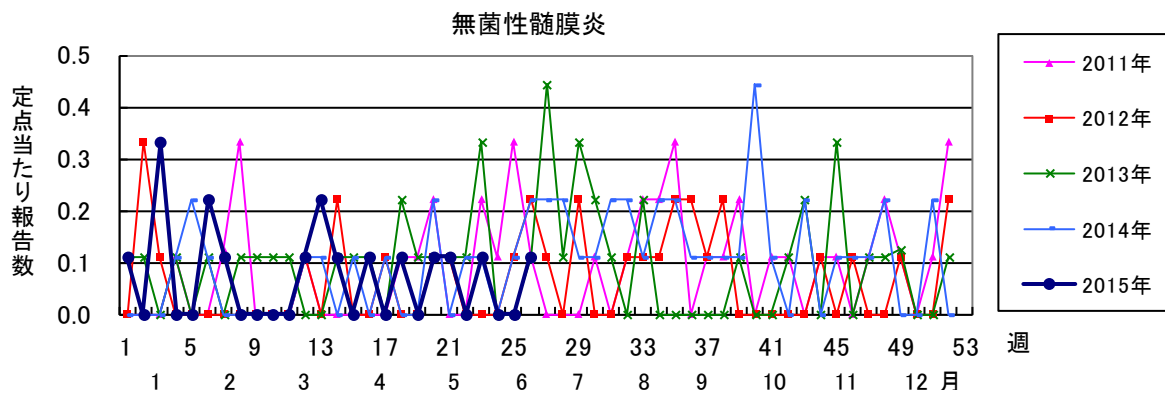
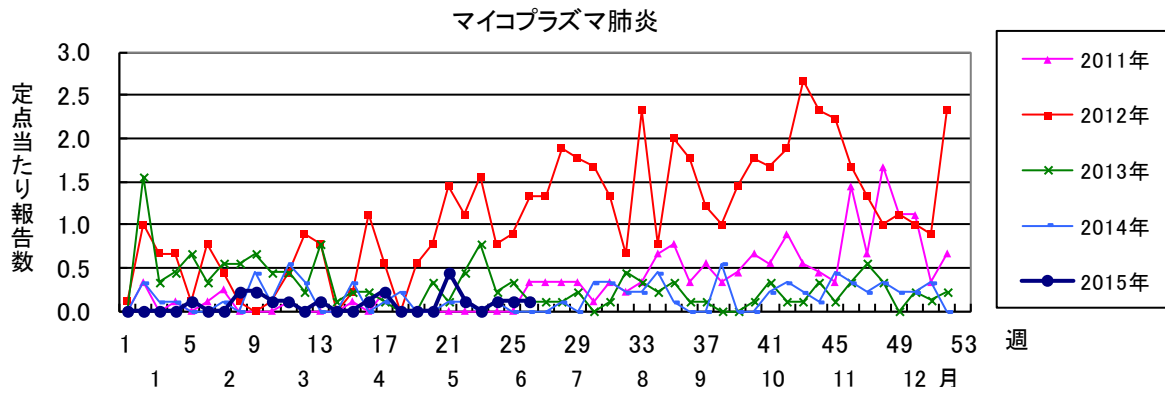
新型インフルエンザ等感染症	今週	累計(年)
新型インフルエンザ	0	0
再興型インフルエンザ	0	0











2015年 第26週 保健所別、年齢層別報告患者数(男女合計) No.1

		野田	柏市	松戸市	市川	船橋市	習志野	千葉市	印旛	香取	海匝	山武	長生	夷隅	安房	君津	市原	合計																																							
小児科定点数		4	9	16	12	11	10	17	16	3	4	6	4	3	4	8	7	134																																							
RSウイルス感染症	～5ヶ月 ～11ヶ月	1																1																																							
	1歳	1																1																																							
	2歳	1																1																																							
	3歳	1																1																																							
	4歳	1																1																																							
	5歳	1																1																																							
	6歳	1																1																																							
	7歳	1																1																																							
咽頭結膜熱	8歳	1																1																																							
	9歳	1																1																																							
	10～14歳	1																1																																							
	15～19歳	1																1																																							
	20歳以上	1																1																																							
	合計	2																4																																							
	～5ヶ月 ～11ヶ月	1	2	3	1	1	3	1	2																	6																															
	1歳	1	3	4	1	1	3	1	4	1																20																															
2歳	4																1	1	1	3	1																12																				
3歳	1	2																1	7	5	1	4	2																23																		
4歳	1																3	1	2	1	2	7																	17																		
5歳	2																1	2	1	6																	12																				
6歳	2																3	2	2	1	1																10																				
7歳	1																1	3																	5																						
8歳	1																1	1	2	1	1																8																				
9歳	1																1	1	2	1	1																2																				
10～14歳	3																3	1	1	2	2																9																				
15～19歳	1																1	1	1																3																						
20歳以上	1																1	1	1																3																						
合計	3	9	26	8	18	15	11	29	3																5	4	131																														
A群溶血性レンサ球菌咽頭炎	～5ヶ月 ～11ヶ月	1																1																	2																						
	1歳	2																2	1																21																						
	2歳	4																4	3	3	5	1	2																20																		
	3歳	1	4	12	5	6	3	4	9	1																1	3	2	51																												
	4歳	6																17	5	5	4	7	17	4	3	2	2																72														
	5歳	1	3	12	5	10	8	12	11	1																3	2																68														
	6歳	5																7	3	7	6	6	11	2	2	2	1																2	2	56												
	7歳	7																7	5	8	6	10	10	2	4	2	3																64														
8歳	1	2	6	6	4	2	7	3	1	1	1	2	2																2	1	39																										
9歳	4																3	4	4	4	6	1	1																2	2	33																
10～14歳	6																11	3	7	3	6	6	1																1	2	48																
15～19歳	1																2	5	2	3	10	4	1																1	1	3																
20歳以上	1	2	5																2	3	10	4	1																1	9	3	1	1	43													
合計	4	46	81	44	54	45	77	79	6	18	14	20	3	2	14	13	520																																								
感染性胃腸炎	～5ヶ月 ～11ヶ月	1																1	2																4																						
	1歳	2																8	1	6	2	12	7	1	2	2																43															
	2歳	2	6	26	6	10	5	18	8	2																2	2																87														
	3歳	5																9	5	9	3	8	8	1	1	2																1	3	2	57												
	4歳	1	1	9	1	17	2	6	9	3	2	2																1	1	1	53																										
	5歳	7																13	3	12	4	12	17	2																1	1	3	75														
	6歳	1	4	11	3	21	3	4	10	5																3																3	68														
	7歳	6																10	2	9	2	7	7	1																2																3	49
8歳	8																6	1	19	7																8	1																5	55			
9歳	1																3	3	13	3	1	7	2	1	1																2	2	39														
10～14歳	2																5	2	5	3	5	2																1	2	1																2	30
15～19歳	7																5	4	9	5	8	9	2	3	5	1	1																3	9	71												
20歳以上	2	1	1																1	1	2	1	2	1	2																1	13															
合計	2	7	4	8	7	2	3	18	2	1	17	5	7																21	104																											
合計	6	58	111	39	139	35	92	112	12	15	34	14	2																24	55	748																										

2015年 第26週 保健所別、年齢層別報告患者数(男女合計) No.2

		野田	柏市	松戸市	市川市	船橋市	習志野市	千葉市	印旛旛	香取	海匝	山武	長生	夷隅	安房	君津	市原	合計	
小児科定点数		4	9	16	12	11	10	17	16	3	4	6	4	3	4	8	7	134	
水痘	～5ヶ月 ～11ヶ月											1						1	
	1歳						1					1					1	2	
	2歳			3							1						1	5	
	3歳		1	2		1			1		1							6	
	4歳						1		2									3	
	5歳			2	1	2	1	3											9
	6歳			3	1		2	1											7
	7歳		1	4				1	1				1						8
	8歳																1		1
	9歳																		
10～14歳			2															2	
15～19歳									1									1	
20歳以上									1									1	
合計		2	16	2	3	5	5	6		2	3					1	1	46	
手足口病	～5ヶ月 ～11ヶ月		2	3	1	1		2	1		1	1					2	14	
	1歳		9	13	4	4	3	13	1		4	2	4	3		4		64	
	2歳		8	7	3	1	1	17			5		4				2	48	
	3歳		3	11	4	2	4	6	3	1	2			1			2	39	
	4歳		8	7	4	4	1	8		1	1	1	3				1	39	
	5歳		4	2	4	1		3				1	1			1		17	
	6歳		2	1		1		2	1						1	1		9	
	7歳		3					1	1									5	
	8歳											1	1					2	
	9歳			2		1						1						4	
10～14歳			3				2					1				2	8		
15～19歳																		2	
20歳以上				1			1											2	
合計		39	49	21	15	9	55	7	2	13	7	14	4	1	6	9		251	
伝染性紅斑	～5ヶ月 ～11ヶ月																		
	1歳		1	1	1	2		3				1						9	
	2歳			1	1	2			1							1		6	
	3歳	1		3		3	2	5	2		1					2	5	24	
	4歳		1	2	4	4	6	2	1		1	1	1			1	5	29	
	5歳		2	4		6	2	3	2			1	1			1	4	26	
	6歳		5	2	1	4	2	7	2		3					3	4	33	
	7歳			1	2	2	3	3			8	2					4	25	
	8歳			3	1		4	2	3		2		1				2	18	
	9歳			1		1	1	2	2								1	8	
10～14歳	1			2	2			1		1	2					1	10		
15～19歳																		1	
20歳以上							1											1	
合計		2	9	18	12	26	21	27	14		16	7	3		8	26		189	
突発性発しん	～5ヶ月 ～11ヶ月					1			1									2	
	1歳		3	8	4	1	4	6	3		3	1				1	2	36	
	2歳		1	2	4	1	4	2	3	10		1		1			2	31	
	3歳			2	1	1		2	1									7	
	4歳							1	1									2	
	5歳																		
	6歳																		
	7歳																		
	8歳																		
	9歳																		
10～14歳																			
15～19歳																			
20歳以上																			
合計		1	5	14	6	7	6	12	16		3	2		1		1	4	78	

2015年 第26週		保健所別、年齢層別報告患者数(男女合計)													No.3				
		野	柏	松	市	船	習	千	印	香	海	山	長	夷	安	君	市	合	
		田	市	戸	川	橋	志	葉	旛	取	匝	武	生	隅	房	津	原	計	
小児科定点数		4	9	16	12	11	10	17	16	3	4	6	4	3	4	8	7	134	
百日咳	～5ヶ月																		
	～11ヶ月				1													1	
	1歳																		
	2歳																		
	3歳																		
	4歳								1									1	
	5歳																		
	6歳																		
	7歳																		
	8歳																		
9歳																		3	
10～14歳																		1	
15～19歳																			
20歳以上					1													1	
合計					2		1	6									1	10	
ヘルパンギーナ	～5ヶ月																		
	～11ヶ月																		
	1歳			1			2	1	1	2						1		8	
	2歳		2	3	1	1	6		5			1	1			1	1	22	
	3歳	1	1	4	1	1	3	3	4						2	2	2	24	
	4歳		1	2			2	1	5							2	1	14	
	5歳		1	2	1	1	1	1	4						1		1	13	
	6歳	1		1	1		4		1									8	
	7歳					2	2		1			2			1	2		10	
	8歳						2					1						4	
9歳							1										1		
10～14歳																			
15～19歳					1		1												
20歳以上																		1	
合計		3	7	12	5	7	25	6	23		4	1		5	7	5	110		
流行性耳下腺炎	～5ヶ月																		
	～11ヶ月																		
	1歳							1	1									2	
	2歳	1				1	1	1	1		1				1	1		8	
	3歳	2						1	1		1	1	1					7	
	4歳		1	3		1	3	3			2		1		1			15	
	5歳		2	1		1	3						2	1		1	1	12	
	6歳		1	2		3	4		3				3	1	2		2	21	
	7歳		3	1	2	1	1	2	3			1			1		2	17	
	8歳		1									2	2					5	
9歳		1		1	1			3					1				7		
10～14歳			2				1	2				1					6		
15～19歳																			
20歳以上							1				1						2		
合計		3	9	9	3	8	14	8	14		8	9	5	3	3	6	102		

2015年 第26週

保健所別、年齢層別報告患者数(男女合計)

No.4

		野	柏	松	市	船	習	千	印	香	海	山	長	夷	安	君	市	合	
		田	市	戸	川	橋	志	葉	旛	取	匝	武	生	隅	房	津	原	計	
インフル定点数		7	14	25	19	17	16	27	24	5	7	9	7	5	7	13	11	213	
インフル エンザ	～5ヶ月 ～11ヶ月 1歳																		
	2歳 3歳 4歳																		
	5歳 6歳 7歳																		
	8歳 9歳									4			1					4	
	10～14歳						1						2					3	
	15～19歳																		
	20～29歳													1				1	
	30～39歳						1											1	
	40～49歳								1										1
	50～59歳													1					1
60～69歳													1					1	
70～79歳																			
80歳以上																			
合計							2		1	4		6						13	
眼科定点数		1	2	5	3	3	3	5	4		1	1	1		1	2	2	34	
急性出 血性 結 膜 炎	～5ヶ月 ～11ヶ月 1歳																		
	2歳 3歳 4歳																		
	5歳 6歳 7歳																		
	8歳 9歳																		
	10～14歳																		
	15～19歳																		
	20～29歳																		
	30～39歳																		
	40～49歳																		
	50～59歳																		
60～69歳																			
70歳以上																			
合計																			
流行性 角 結 膜 炎	～5ヶ月 ～11ヶ月 1歳							1										1	
	2歳 3歳 4歳			1				1										3	
	5歳 6歳 7歳			2														2	
	8歳 9歳											1					1	1	
	10～14歳			2														2	
	15～19歳			1														1	
	20～29歳			3		1												4	
	30～39歳			4		2	1		1			1			1			10	
	40～49歳			2			1	1	1									5	
	50～59歳			2														2	
60～69歳			2														2		
70歳以上			2														2		
合計			23		3	4	1	2			2			1		1	37		

※ 千葉県の感染症情報は、千葉県感染症情報センターのホームページを御覧ください。

URL. <http://www.pref.chiba.lg.jp/eiken/c-idsc/index.html>

※ 全国の感染症情報(IDWR)は、国立感染症研究所感染症疫学センターのホームページを御覧ください。

URL. <http://www.nih.go.jp/niid/ja/from-idsc.html>

千葉県結核・感染症週報 2015年 第26週

発行 千葉県衛生研究所
千葉県健康福祉部
千葉県医師会
事務局 千葉県衛生研究所感染疫学研究室内
千葉県感染症情報センター
〒260-8715 千葉市中央区仁戸名町 666-2
TEL. 043(266)6723 FAX. 043(265)5544

本週報は、感染症の予防及び感染症の患者に対する医療に関する法律に基づくものであり、千葉県内の医療従事者、定点医療機関、県及び千葉市保健所の皆様の御協力を得て、千葉県衛生研究所感染疫学研究室内の千葉県感染症情報センターにおいて編集したものです。

また、本週報は速報性を重視しておりますので、今後の調査などの結果に応じて、若干の変更が生ずることがありますが、その場合には週報上にて訂正させていただきます。

なお、週報の内容について、学術的研究、あるいは公衆衛生活動にかかわる業務以外の目的においては、無断転載を禁じます。