

Chiba Weekly Report

2015

— 第14週 —

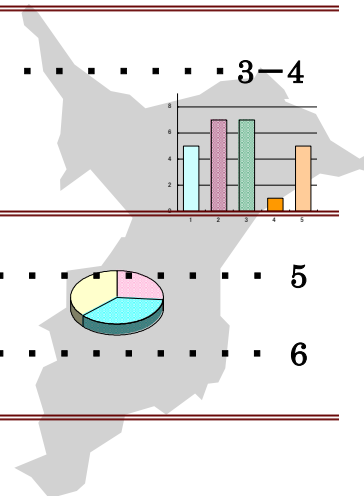
2015/3/30~4/5

千葉県結核・感染症週報（2015年3月分感染症月報含む）

千葉県感染症天気図 2

今週の注目疾患 3-4

伝染性紅斑、A群溶血性レンサ球菌咽頭炎



全数報告疾患集計表 5

感染症月報集計表 6

定点報告（五類感染症）

疾病別グラフ 7-12

〈週報〉RSウイルス感染症・咽頭結膜熱・A群溶血性レンサ球菌咽頭炎・感染性胃腸炎・水痘・手足口病・伝染性紅斑・突発性発しん・百日咳・ヘルパンギーナ・流行性耳下腺炎・インフルエンザ・急性出血性結膜炎・流行性角結膜炎・クラミジア肺炎・細菌性髄膜炎・マイコプラズマ肺炎・無菌性髄膜炎・感染性胃腸炎（ロタウイルス）

〈月報〉性器クラミジア感染症・性器ヘルペスウイルス感染症・尖圭コンジローマ・淋菌感染症・非クラミジア性非淋菌性尿道炎

疾患別・保健所別・年齢階級別集計表 13-22

〈週報〉RSウイルス感染症・咽頭結膜熱・A群溶血性レンサ球菌咽頭炎・感染性胃腸炎・水痘・手足口病・伝染性紅斑・突発性発しん・百日咳・ヘルパンギーナ・流行性耳下腺炎・インフルエンザ・急性出血性結膜炎・流行性角結膜炎

〈月報〉性器クラミジア感染症・性器ヘルペスウイルス感染症・尖圭コンジローマ・淋菌感染症・非クラミジア性非淋菌性尿道炎 〈男女合計〉〈男性計〉〈女性計〉

定点把握対象の五類感染症

千葉県感染症天気図

今週の患者発生は?(前週と比べて)

上段は定点当たり報告数

2015年 第14週

下段は報告数

定点	疾病名	流行状況	コメント	今週	1週前	2週前	3週前
小児科	RSウイルス感染症			0.13 18	0.20 26	0.16 22	0.27 36
	咽頭結膜熱		習志野(1.7)、長生(1.0)、船橋市(0.9)	0.42 56	0.48 64	0.60 81	0.53 70
	A群溶血性レンサ球菌咽頭炎		長生(16.8)	2.77 371	3.05 405	3.01 403	3.64 484
	感染性胃腸炎		海匝(8.3)、柏市(8.0)	5.09 682	5.08 675	5.66 759	6.65 884
	水痘		香取(3.0)、海匝(1.8)	0.51 68	0.42 56	0.37 50	0.61 81
	手足口病			0.02 3	0.08 10	0.05 7	0.09 12
	伝染性紅斑		海匝(2.0)	0.72 96	0.63 84	0.66 88	0.69 92
	突発性発しん			0.49 65	0.41 55	0.47 63	0.26 35
	百日咳			0.01 1	0.00 0	0.01 1	0.00 0
	ヘルパンギーナ			0.03 4	0.02 3	0.01 1	0.03 4
	流行性耳下腺炎		柏市(1.2)、野田(1.0)	0.38 51	0.39 52	0.39 52	0.35 47
	インフルエンザ		16保健所全ての保健所管内で10を下回った	2.28 481	3.83 812	4.81 1030	4.82 1027
眼科	急性出血性結膜炎			0.03 1	0.00 0	0.00 0	0.00 0
	流行性角結膜炎		野田(3.0)、松戸(2.4)、市原(2.0)	0.76 25	0.65 22	0.33 11	0.47 16
基幹病院	クラミジア肺炎(オウム病を除く)			0.00 0	0.00 0	0.11 1	0.00 0
	細菌性髄膜炎		10代1例	0.11 1	0.00 0	0.00 0	0.00 0
	マイコプラズマ肺炎			0.00 0	0.11 1	0.00 0	0.11 1
	無菌性髄膜炎		30代1例、80代1例	0.22 2	0.22 2	0.11 1	0.00 0
	感染性胃腸炎(ロタウイルス)		5歳未満2例	0.22 2	0.89 8	0.11 1	0.89 8
全数	風しん	週別届出数(診断日)		0	0	1 3/19	0
	麻疹	週別届出数(診断日)		0	0	0	0

備考

増加 やや増加 変化なし やや減少 減少

今週の報告定点数 小児科定点 134 インフルエンザ定点 211
眼科定点 33 基幹病院定点 9

「定点当たりの報告数」とは報告数/報告定点数。

※全数の届出数の項目は、診断日と報告日が異なるため、数字が変動することがあります。

【今週の注目疾患】

伝染性紅斑

2015年14週の県全体の定点当たり報告数は、13週の0.63から増加し0.72となった(図1)。保健所別定点当たり報告数は、海匝(2.00)、習志野(1.40)、松戸(1.19)、船橋市(1.09)、君津(1.00)、市原(0.86)、柏市(0.78)が多い(図2)。

2015年1～14週に1,100例の報告があり、2012年の報告数717例、2013年の報告数474例を超えている(表1)。また、2014年同時期(1～14週)の報告数188例を大きく上回っている。2014年以降報告数が多い状態が続いており、今後の流行状況に注意が必要である(図1)。年齢群別では、3～7歳の報告が多い(表1)。

図1. 2009年～2015年14週千葉県の伝染性紅斑定点当たり報告数



図2. 2015年10週～14週千葉県の伝染性紅斑保健所別定点当たり報告数

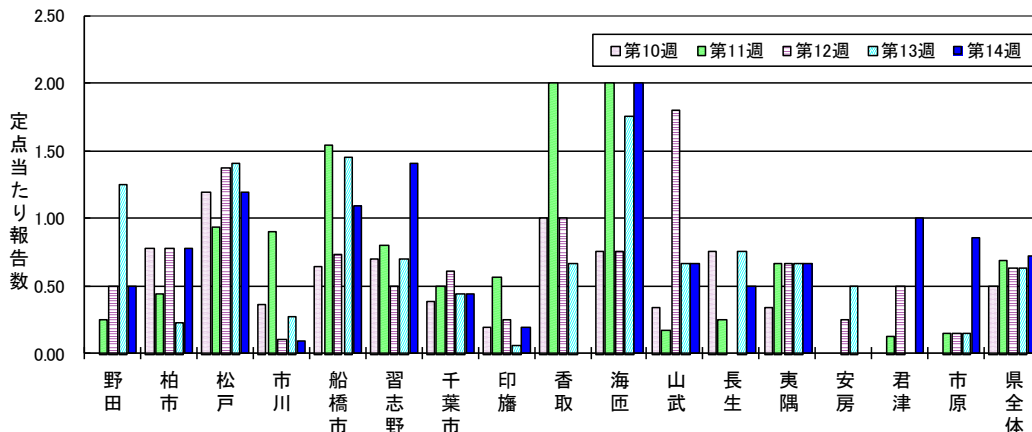


表1. 2009年～2015年14週千葉県の伝染性紅斑年齢・性別・年齢群別報告数

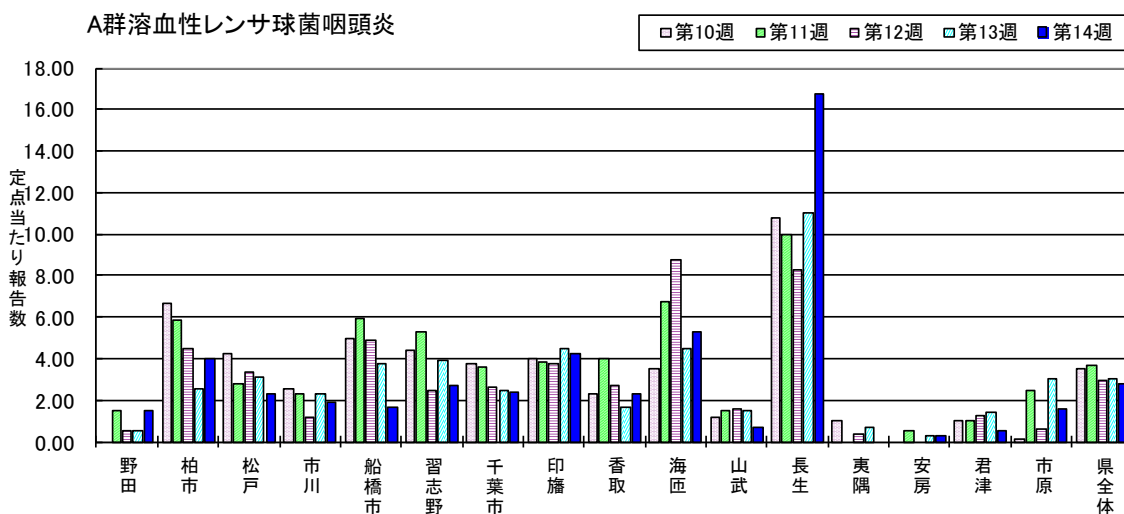
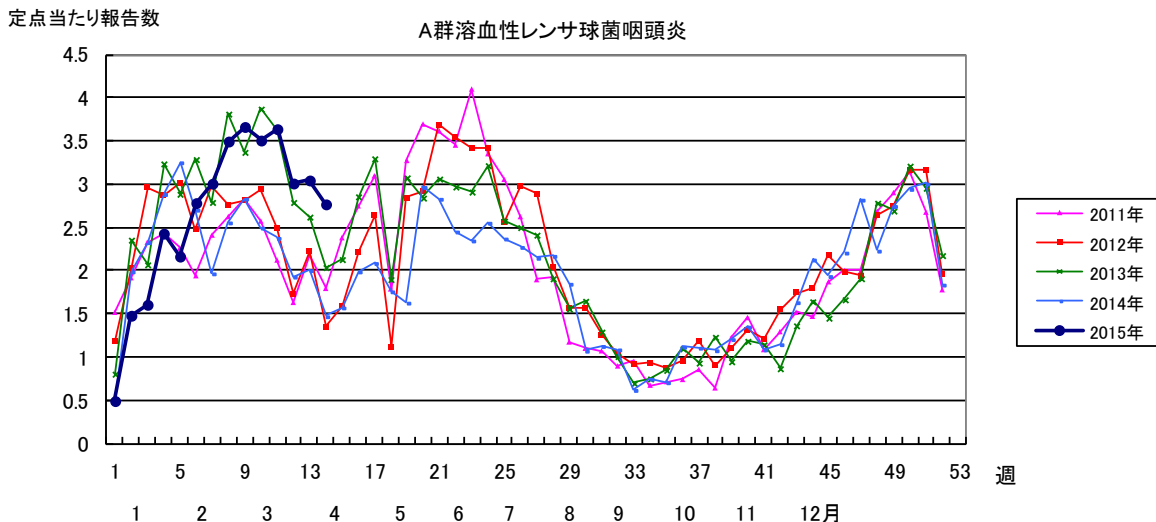
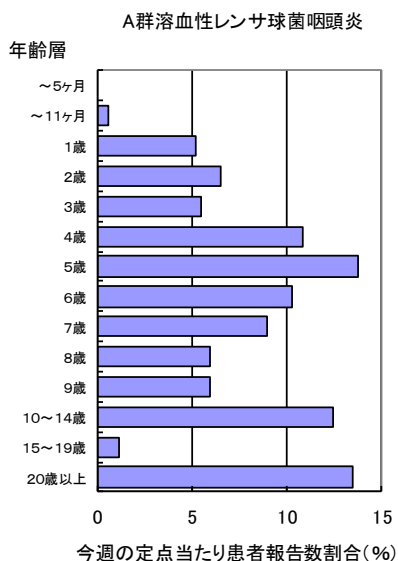
性別	年齢群別	2009年		2010年		2011年		2012年		2013年		2014年		2015年		合計	
		報告数	%	報告数	%	報告数	%	報告数	%	報告数	%	報告数	%	報告数	%	報告数	%
男性		427	47.3	2069	48.0	1545	46.6	355	49.5	226	47.7	839	48.8	561	51.0	6022	48.1
女性		475	52.7	2237	52.0	1767	53.4	362	50.5	248	52.3	882	51.2	539	49.0	6510	51.9
	0～5ヶ月	7	0.8	2	0.0	3	0.1	0	0.0	1	0.2	2	0.1	0	0.0	15	0.1
	6～11ヶ月	37	4.1	43	1.0	39	1.2	25	3.5	11	2.3	27	1.6	7	0.6	189	1.5
	1歳	73	8.1	194	4.5	160	4.8	56	7.8	48	10.1	84	4.9	34	3.1	649	5.2
	2歳	59	6.5	282	6.5	212	6.4	59	8.2	34	7.2	108	6.3	76	6.9	830	6.6
	3歳	101	11.2	475	11.0	354	10.7	97	13.5	59	12.4	168	9.8	99	9.0	1353	10.8
	4歳	122	13.5	632	14.7	466	14.1	94	13.1	79	16.7	292	17.0	161	14.6	1846	14.7
	5歳	135	15.0	766	17.8	518	15.6	95	13.2	66	13.9	291	16.9	193	17.5	2064	16.5
	6歳	103	11.4	652	15.1	406	12.3	94	13.1	54	11.4	249	14.5	194	17.6	1752	14.0
	7歳	102	11.3	452	10.5	340	10.3	56	7.8	52	11.0	200	11.6	130	11.8	1332	10.6
	8歳	56	6.2	317	7.4	280	8.5	55	7.7	21	4.4	124	7.2	82	7.5	935	7.5
	9歳	54	6.0	194	4.5	211	6.4	31	4.3	14	3.0	59	3.4	51	4.6	614	4.9
	10～14歳	35	3.9	183	4.2	202	6.1	30	4.2	19	4.0	72	4.2	52	4.7	593	4.7
	15～19歳	1	0.1	9	0.2	12	0.4	4	0.6	5	1.1	5	0.3	2	0.2	38	0.3
	20歳以上	17	1.9	105	2.4	109	3.3	21	2.9	11	2.3	40	2.3	19	1.7	322	2.6
	合計	902	100.0	4306	100.0	3312	100.0	717	100.0	474	100.0	1721	100.0	1100	100.0	12532	100.0

A群溶血性レンサ球菌咽頭炎

2015年14週の県全体の定点当たり報告数は、13週の3.05から減少し2.77となった。過去4年の同時期と比べ多い状態で推移し、例年今後増加に転じるため、今後の流行状況に注意が必要である。

保健所別の定点当たり報告数は、長生(16.75)、海匝(5.25)、印旛(4.25)、柏市(4.00)が多い。

2015年14週に報告された371例の性別は、男性195例(52.6%)、女性176例(47.4%)で、年齢群別では、4～7歳が162例で43.7%を占めていた。長生保健所管内では、67例中28例(41.8%)が20歳以上の報告だった。



第14週全数報告疾患集計表

一類感染症	今週	累計(年)
エボラ出血熱	0	0
クリミア・コンゴ出血熱	0	0
痘そう	0	0
南米出血熱	0	0
ペスト	0	0
マールブルグ病	0	0
ラッサ熱	0	0

二類感染症	今週	累計(年)
急性灰白髄炎	0	0
結核	15	275
ジフテリア	0	0
重症急性呼吸器症候群(SARS)	0	0
中東呼吸器症候群(MERS)	0	0
鳥インフルエンザ(H5N1)	0	0
鳥インフルエンザ(H7N9)	0	0

三類感染症	今週	累計(年)
コレラ	0	0
細菌性赤痢	0	1
腸管出血性大腸菌感染症	1	9
腸チフス	0	1
パラチフス	0	1

四類感染症(その1)	今週	累計(年)
E型肝炎	0	4
ウエストナイル熱(ウエストナイル脳炎を含む)	0	0
A型肝炎	1	4
エキノコックス症	0	1
黄熱	0	0
オウム病	0	0
オムスク出血熱	0	0
回帰熱	0	0
キャサナル森林病	0	0
Q熱	0	0
狂犬病	0	0
コクシジオイデス症	0	0
サル痘	0	0
重症熱性血小板減少症候群(SFTS)	0	0
腎症候性出血熱	0	0
西部ウマ脳炎	0	0
ダニ媒介脳炎	0	0
炭疽	0	0
チクングニア熱	0	0
つつが虫病	0	2
デング熱	1	3
東部ウマ脳炎	0	0
鳥インフルエンザ(H5N1及びH7N9を除く)	0	0
ニパウイルス感染症	0	0
日本紅斑熱	0	0

四類感染症(その2)	今週	累計(年)
日本脳炎	0	0
ハンタウイルス肺症候群	0	0
Bウイルス病	0	0
鼻疽	0	0
ブルセラ症	0	0
ベネズエラウマ脳炎	0	0
ヘンドラウイルス感染症	0	0
発しんチフス	0	0
ボツリヌス症	0	0
マラリア	0	0
野兔病	0	0
ライム病	0	0
リッサウイルス感染症	0	0
リフトバレー熱	0	0
類鼻疽	0	0
レジオネラ症	1	11
レプトスピラ症	0	0
ロッキー山紅斑熱	0	0

五類感染症(全数)	今週	累計(年)
アメーバ赤痢	0	12
ウイルス性肝炎(E型肝炎及びA型肝炎を除く)	0	4
カルバペネム耐性腸内細菌科細菌感染症	1	9
急性脳炎(ウエストナイル脳炎、西部ウマ脳炎、ダニ媒介脳炎、東部ウマ脳炎、日本脳炎、ベネズエラウマ脳炎及びリフトバレー熱を除く)	0	15
クリプトスポリジウム症	0	0
クロイツフェルト・ヤコブ病	0	2
劇症型溶血性レンサ球菌感染症	1	8
後天性免疫不全症候群	1	14
ジアルジア症	0	1
侵襲性インフルエンザ菌感染症	0	3
侵襲性髄膜炎菌感染症	0	0
侵襲性肺炎球菌感染症	1	35
水痘(入院例)	0	2
先天性風しん症候群	0	0
梅毒	1	13
播種性クリプトコックス症	0	1
破傷風	0	0
バンコマイシン耐性黄色ブドウ球菌感染症	0	0
バンコマイシン耐性腸球菌感染症	0	2
風しん	0	1
麻しん	0	0
薬剤耐性アシネトバクター感染症	0	0

新型インフルエンザ等感染症	今週	累計(年)
新型インフルエンザ	0	0
再興型インフルエンザ	0	0

月報集計表 2015年 3月

上段は定点当たり報告数
下段は報告数

性感染症(STD)

疾 病 名	今月			1月前	2月前	3月前
	男	女	合計	合計	合計	合計
性器クラミジア感染症	0.62 26	0.83 35	1.45 61	1.40 60	1.60 69	1.29 53
性器ヘルペスウイルス感染症	0.24 10	0.48 20	0.71 30	1.09 47	0.65 28	0.78 32
尖圭コンジローマ	0.24 10	0.12 5	0.36 15	0.74 32	0.37 16	0.29 12
淋菌感染症	0.31 13	0.12 5	0.43 18	0.67 29	0.58 25	0.51 21
非クラミジア性非淋菌性尿道炎	1.24 52	0.10 4	1.33 56	2.47 106	1.16 50	0.90 37

備考 今月の報告定点数 性感染症定点 42

上段は定点当たり報告数
下段は報告数

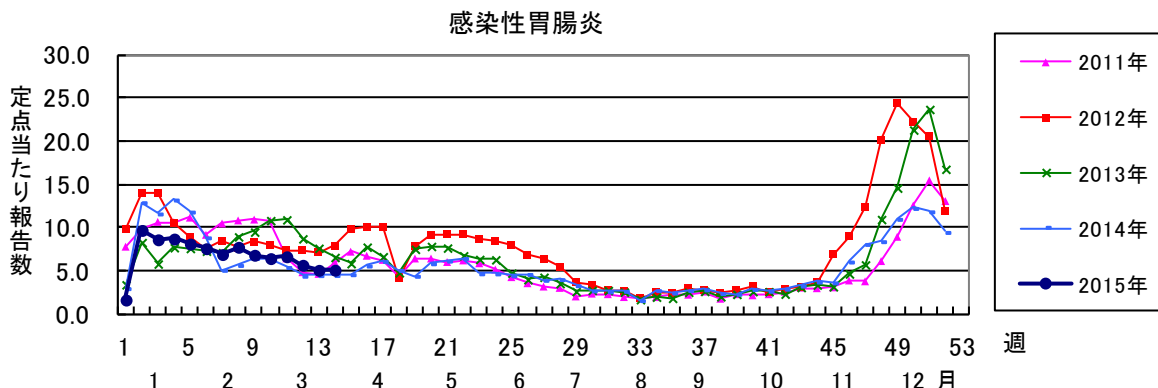
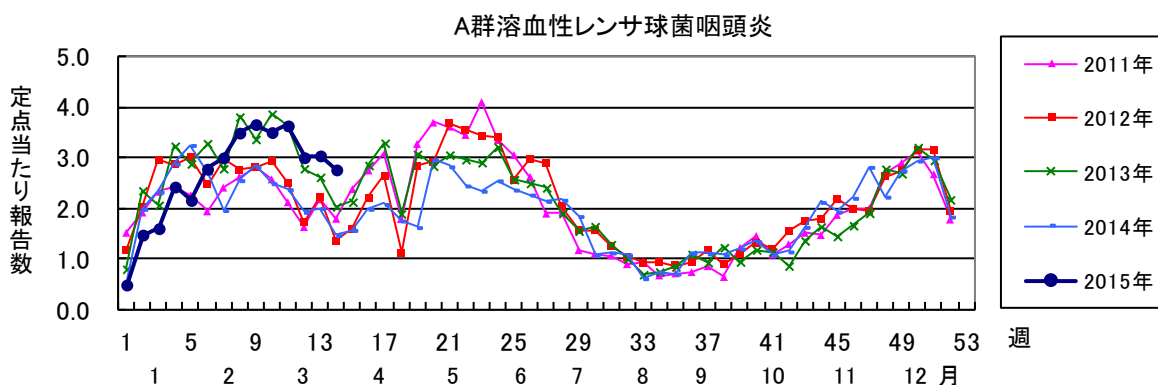
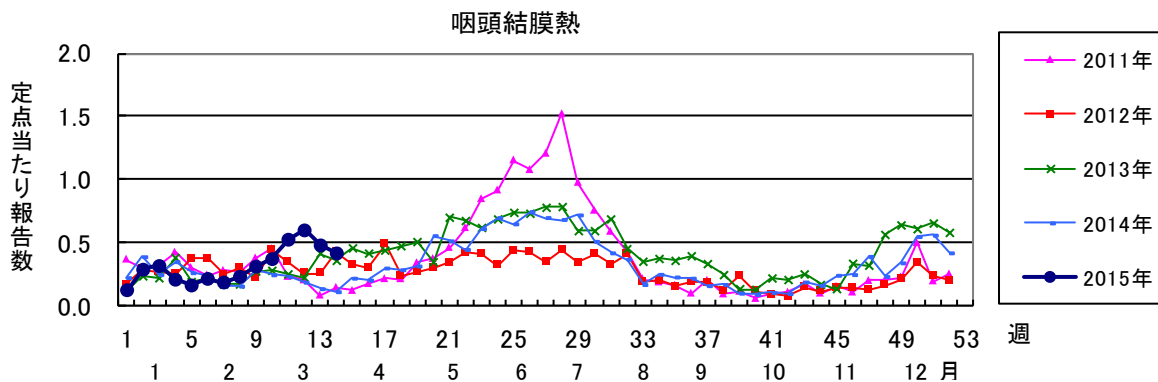
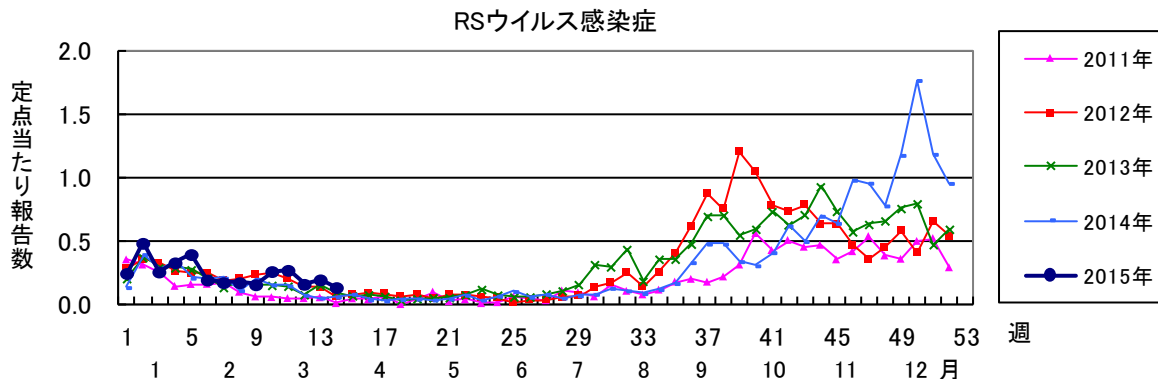
薬剤耐性菌感染症

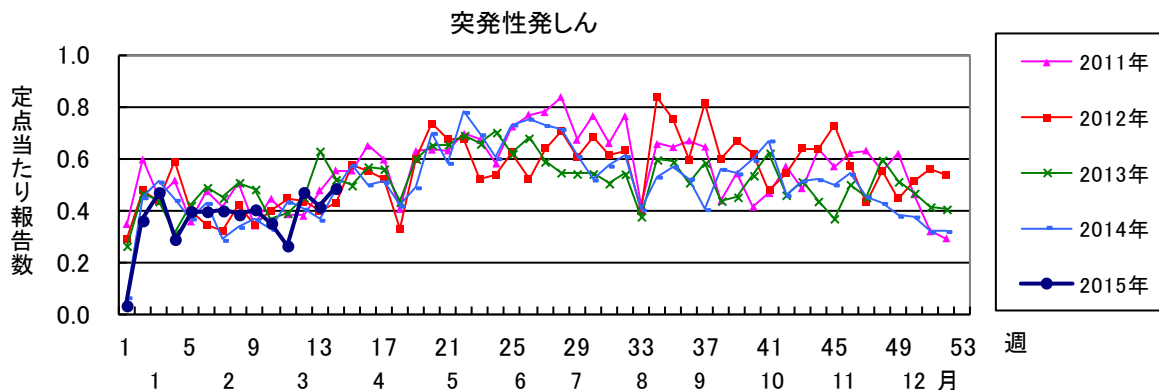
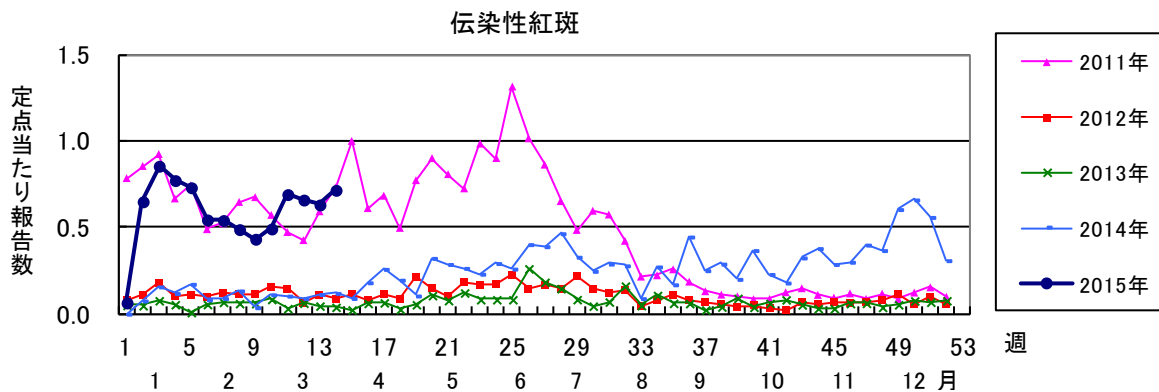
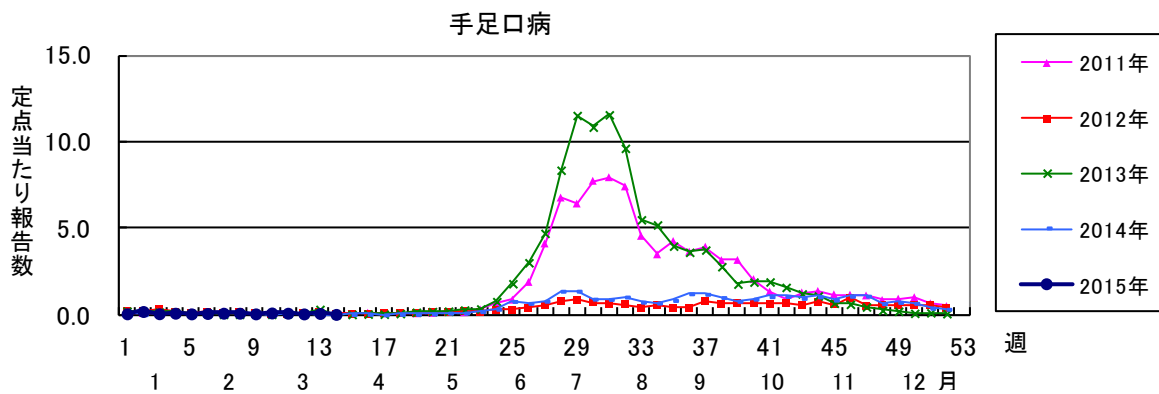
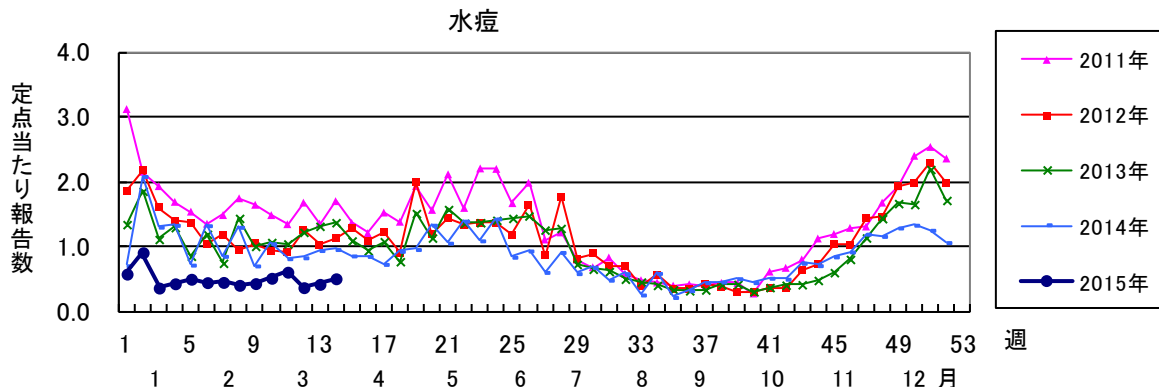
疾 病 名	今月	1月前	2月前	3月前
メチシリン耐性黄色ブドウ球菌感染症	6.11 55	3.11 28	4.00 36	3.00 27
ペニシリン耐性肺炎球菌感染症	0.56 5	1.11 10	0.56 5	0.78 7
薬剤耐性緑膿菌感染症	0.00 0	0.00 0	0.22 2	0.00 0

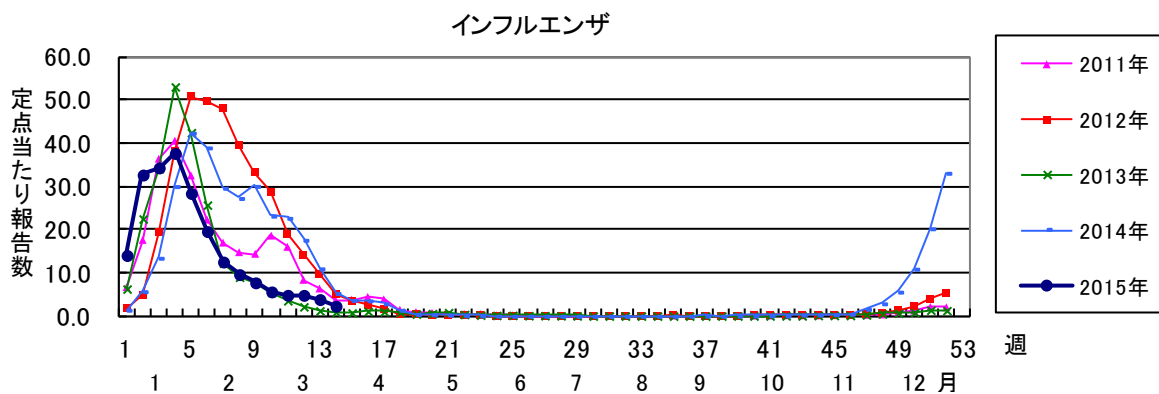
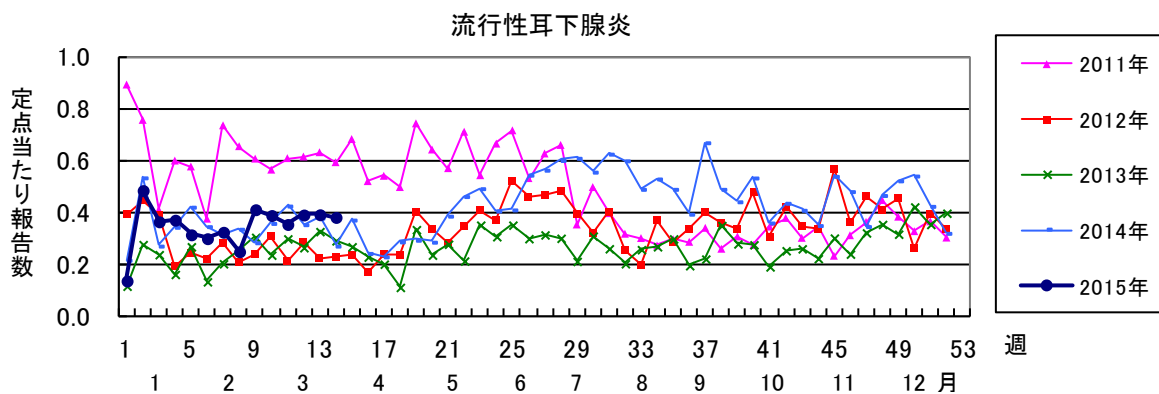
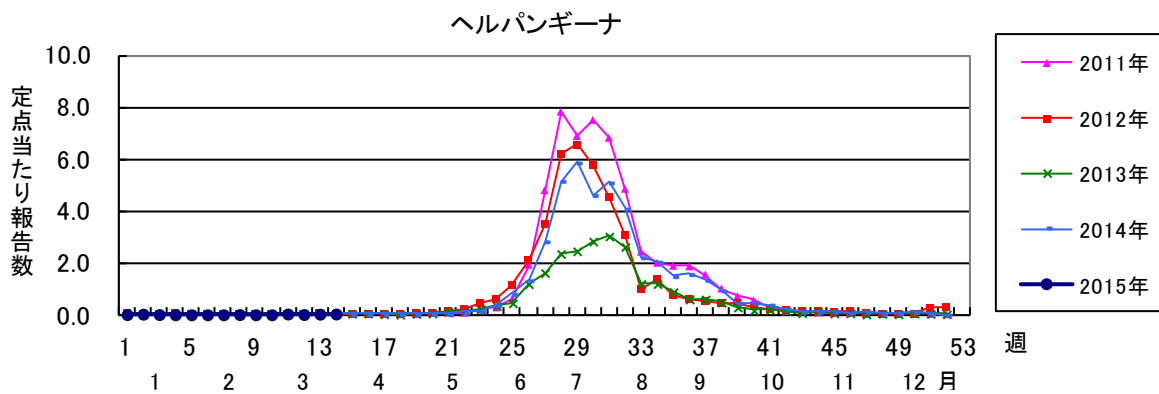
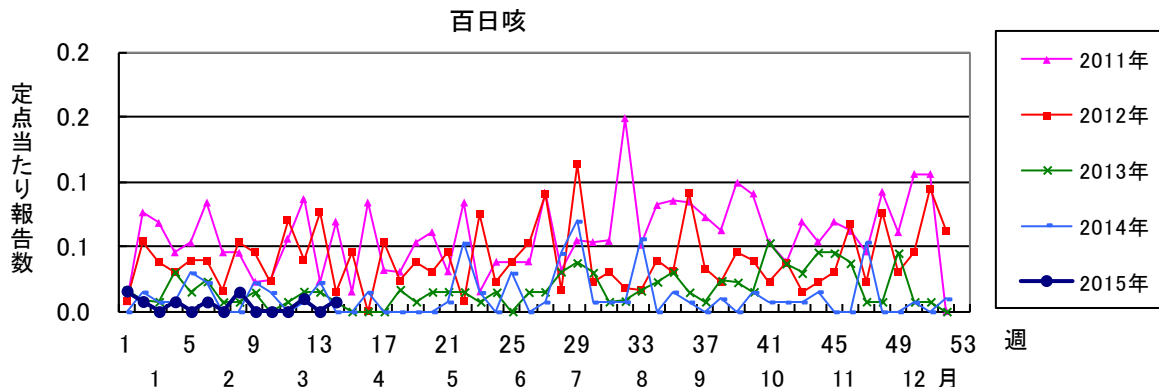
備考 今月の報告定点数 基幹病院定点 9

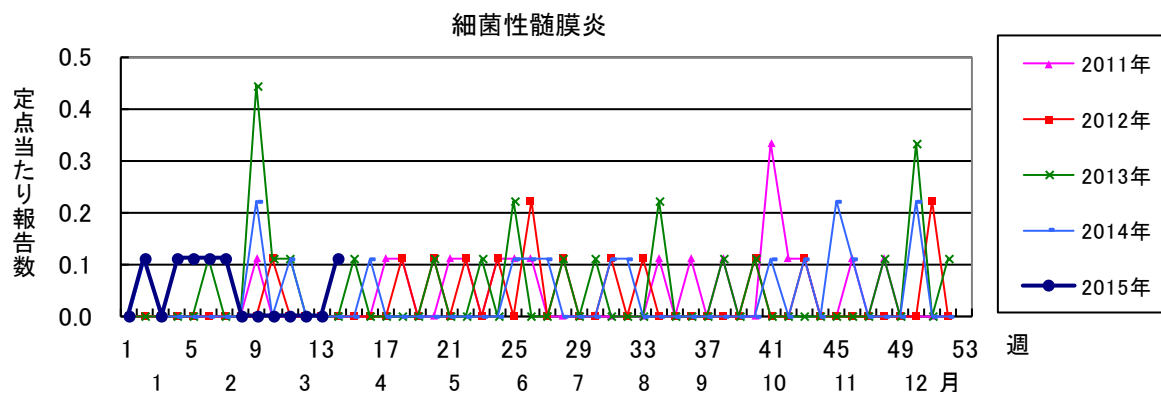
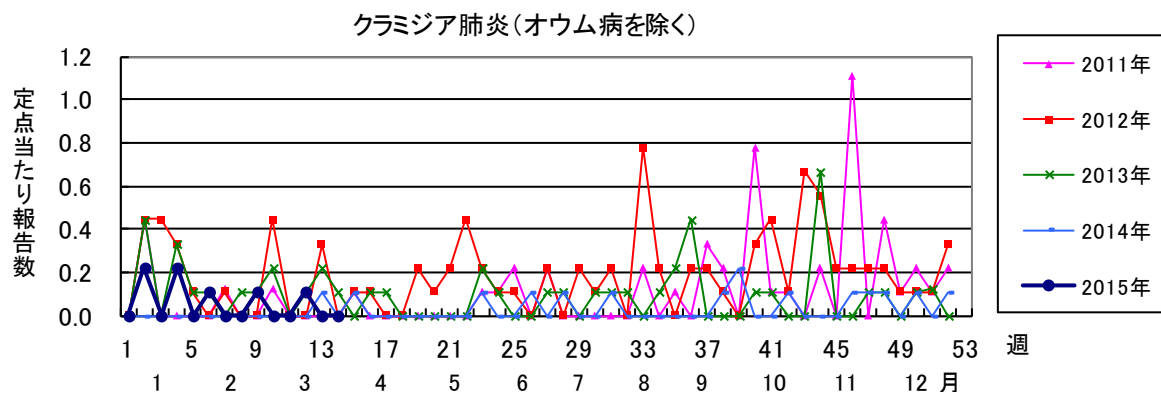
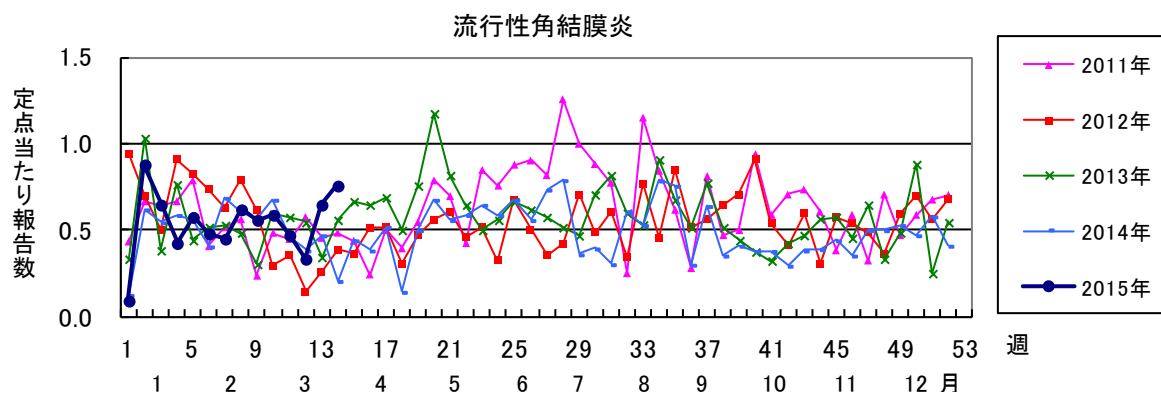
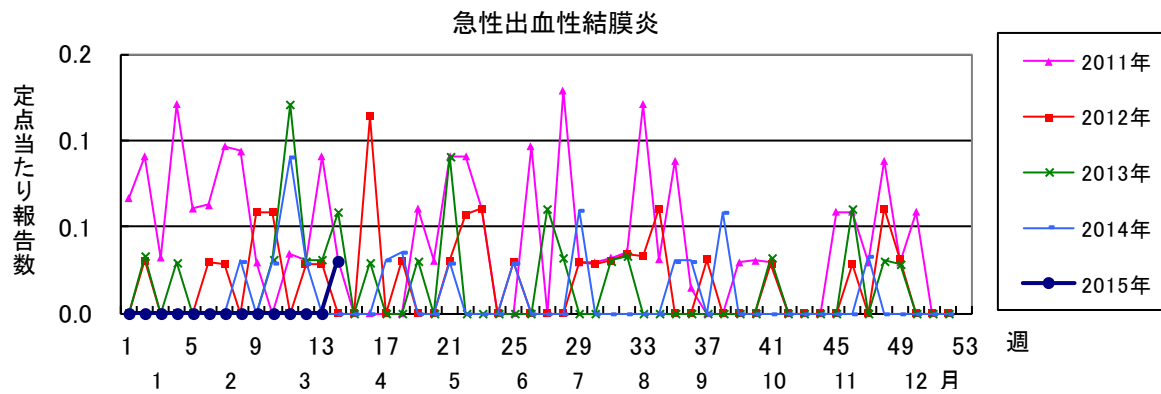
全数報告疾患集計表(動物由来感染症)

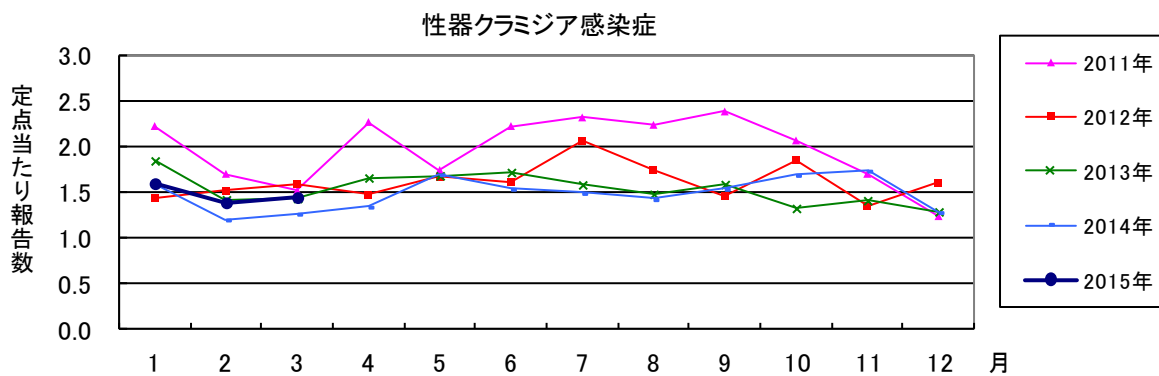
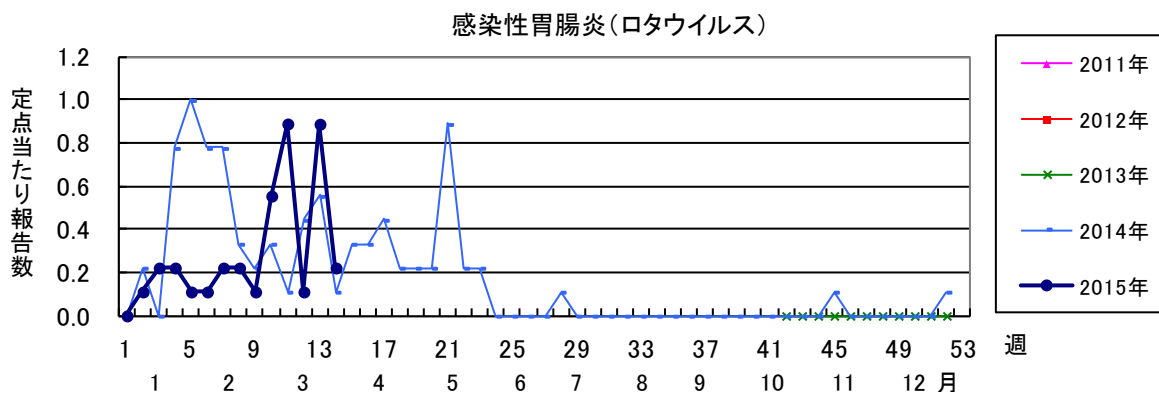
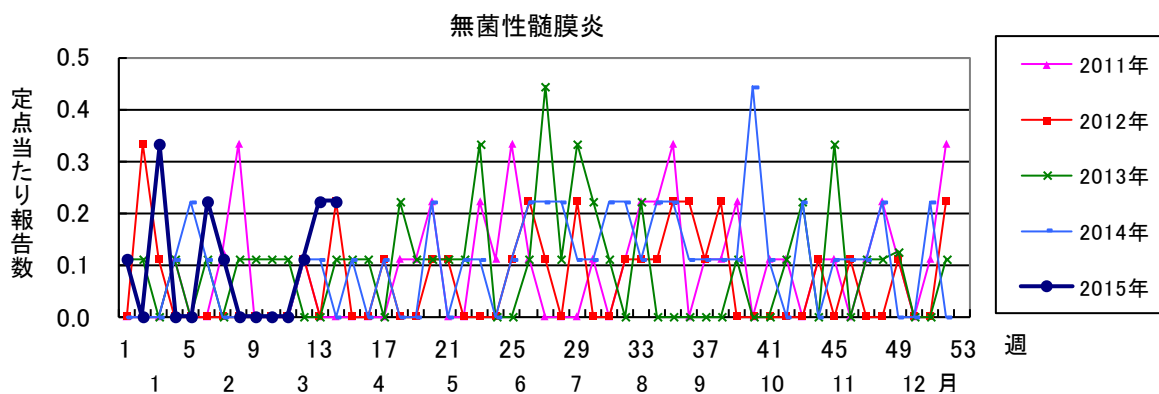
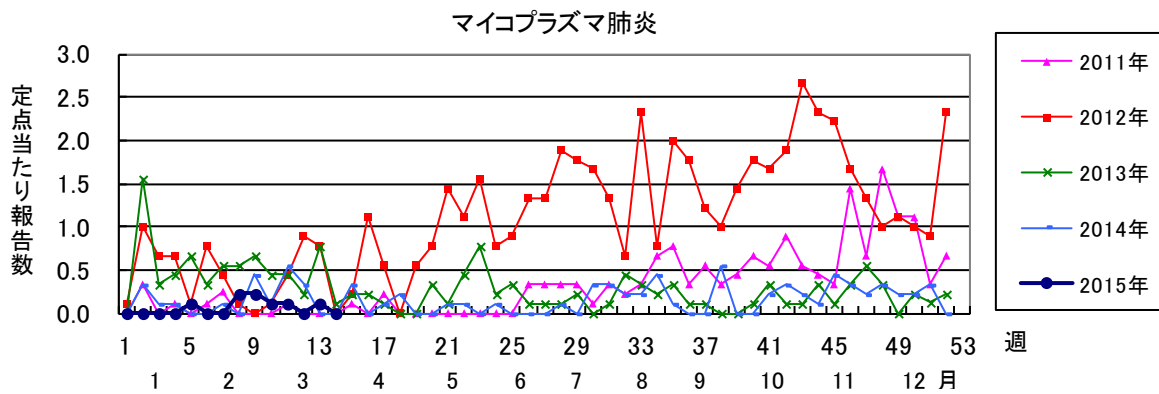
感染症の名称及び動物の種類	3月の報告数	2015年累計
エボラ出血熱のサル	0	0
マールブルグ病のサル	0	0
ペストのプレーリードック	0	0
重症急性呼吸器症候群(病原体がSARSコロナウイルスであるものに限る)のイタチアナグマ、タヌキ、ハクビシン	0	0
細菌性赤痢のサル	0	0
ウエストナイル熱の鳥類	0	0
エキノコックス症の犬	0	0
結核のサル	0	0
鳥インフルエンザ(H5N1又はH7N9)の鳥類	0	0
中東呼吸器症候群(病原体がMERSコロナウイルスであるものに限る)のヒトコブラクダ	0	0

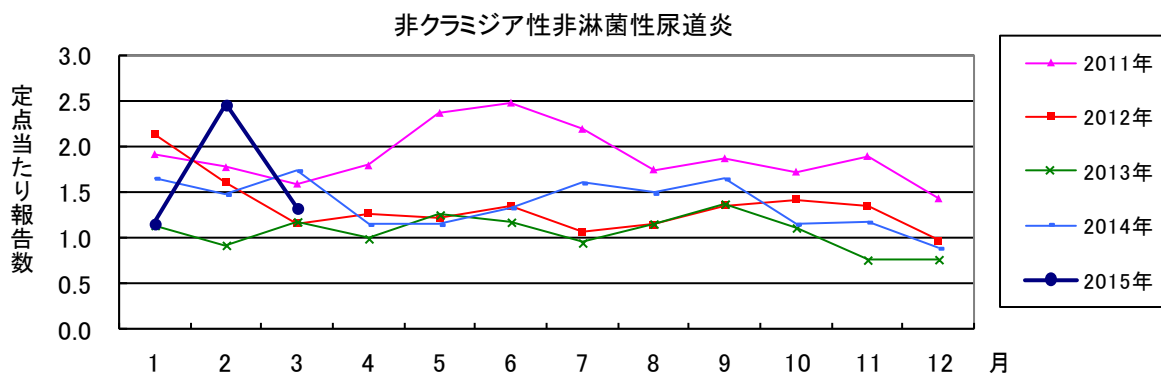
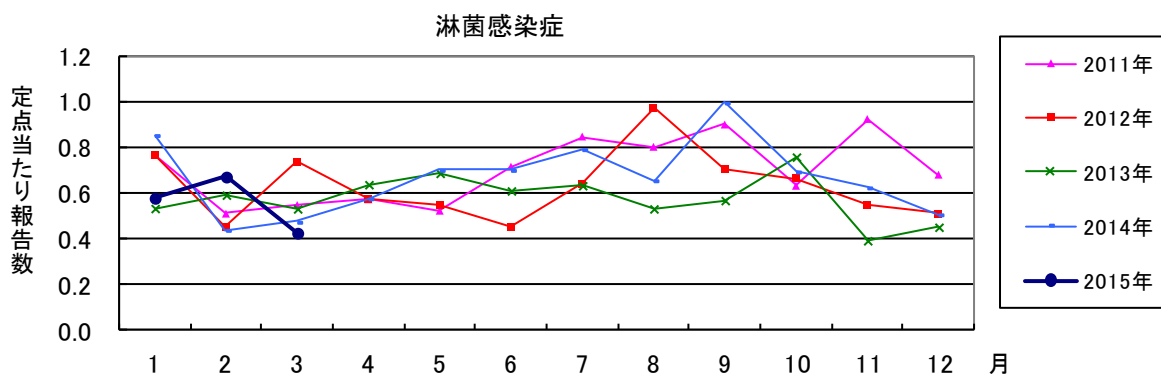
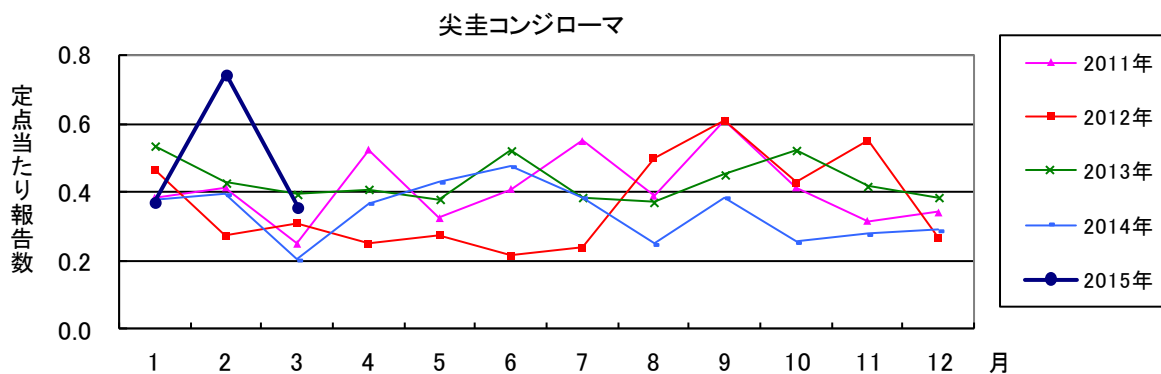
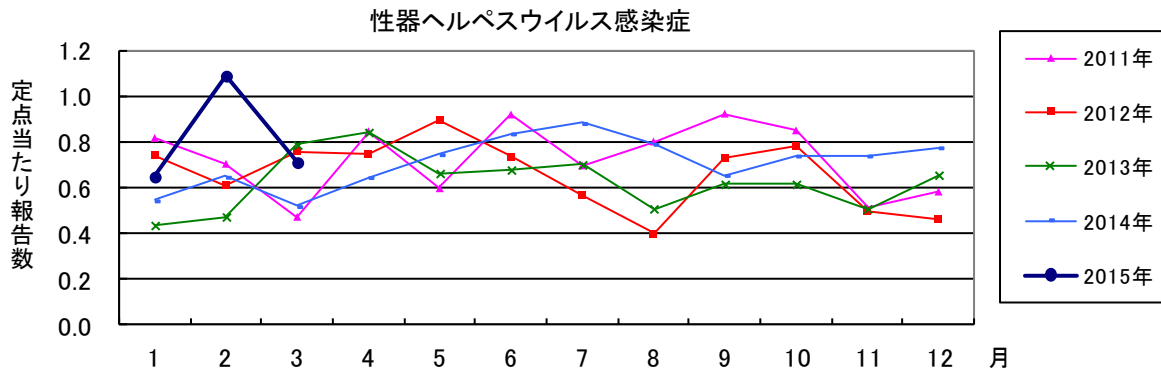












2015年 第14週		保健所別、年齢層別報告患者数(男女合計)														No.1		
		野	柏	松	市	船	習	千	印	香	海	山	長	夷	安	君	市	合
		田	市	戸	川	橋	志	葉	旛	取	匝	武	生	隅	房	津	原	計
小児科定点数		4	9	16	11	11	10	18	16	3	4	6	4	3	4	8	7	134
RSウイルス感染症	～5ヶ月							1										1
	～11ヶ月			1	1	1							1					4
	1歳	2		1				2	1				1			1		8
	2歳			1					1							1		3
	3歳																	
	4歳								1									1
	5歳																	
	6歳																	
	7歳																	
	8歳																	
9歳																		
10～14歳																		
15～19歳								1										1
20歳以上																		
合計		2		3	1	1		5	2			2			2			18
咽頭結膜熱	～5ヶ月																	1
	～11ヶ月							1										1
	1歳	1	1	1		2	5		1				2					13
	2歳		1	3	1	2	2		2								1	12
	3歳					2	2		1									5
	4歳		1	1		1	6						1			1		11
	5歳					2	2	1	1									6
	6歳			1	1													2
	7歳																	
	8歳																	
9歳				1					1									2
10～14歳					1			1	1			1						4
15～19歳																		
20歳以上																		
合計		1	3	7	2	10	17	3	7			4			1	1		56
A群溶血性レンサ球菌咽頭炎	～5ヶ月																	2
	～11ヶ月																	3
	1歳		1	5			2	3	5									19
	2歳	2	3	2			1	2	8		1	1	4					24
	3歳		4	3		1		4	3		2		2				1	20
	4歳	1	3	2	3	3	2	6	7	1	3	1	6			1	1	40
	5歳		5	7	3	3	5	7	7		7		3			2	2	51
	6歳		3	4	4	3	5	4	10	2	1		1					38
	7歳		3	4	1	4	3	5	7			1	3			1		33
	8歳			2	3	2	1	3	5	1	4		1					22
9歳		1	2	1	1	3	3	6	1	2		1			1		22	
10～14歳		7	5	1	1	3	5	9	2	1	1	10				1	46	
15～19歳																		4
20歳以上				5				1					3					4
合計		6	36	37	21	18	27	43	68	7	21	4	67		1	4	11	371
感染性胃腸炎	～5ヶ月							2				1						3
	～11ヶ月			1	8	2	1	4	8	1		1						27
	1歳	1	6	9	7	6	5	20	5	1	4	3	2		2	1	7	79
	2歳	3	6	20	5	7	3	12	9		6	4		1	1	4	2	83
	3歳	2	3	8	4	10	5	8	7		4	2	1		2	2	2	58
	4歳		1	13	4	8	3	8	5	2	3	4			2	3	2	58
	5歳	2	6	6	2	6	4	9	7		3	2			1	3	3	54
	6歳		5	7	2	4	1	7	3		2	5	1		2	4	1	44
	7歳	1	2	4	1	5	2	4	2		3	3				1	1	29
	8歳		4	2	2	3		5	5		2				1			25
9歳			4		2			5	1	1				1	1	2	17	
10～14歳	1	7	6	2	2	1	10	12	1	2	4	2		2		3	55	
15～19歳		3	1	2	1		1	3			2				1	1	15	
20歳以上	6	28	2	14	3	2	6	18	5	1	15	9		1	6	19	135	
合計		16	72	90	47	58	30	100	82	10	33	44	15	2	12	26	45	682

2015年 第14週		保健所別、年齢層別報告患者数(男女合計)															No.2		
		野	柏	松	市	船	習	千	印	香	海	山	長	夷	安	君	市	合	
		田	市	戸	川	橋	志	葉	旛	取	匝	武	生	隅	房	津	原	計	
小児科定点数		4	9	16	11	11	10	18	16	3	4	6	4	3	4	8	7	134	
水痘	～5ヶ月 ～11ヶ月	1							1									2	
	1歳						1		1			1				1		4	
	2歳	1	3						1		2							7	
	3歳									1	2						1	4	
	4歳		1			2			1	1	1		1					7	
	5歳		2	1			1	2	5	1	1			4			2	19	
	6歳		1			1			3	1	1					1		8	
	7歳			1				3	2								1	7	
	8歳			1															1
	9歳				1						1								2
	10～14歳										1						1		2
	15～19歳																		
	20歳以上			1						1	1	1							4
合計		2	8	3	1	3	2	5	15	9	7	1	1	4		3	4	68	
手足口病	～5ヶ月 ～11ヶ月																		
	1歳																		
	2歳																		
	3歳																		
	4歳													1				1	
	5歳																		
	6歳									1								1	
	7歳									1								1	
	8歳																		
	9歳																		
	10～14歳																		
	15～19歳																		
	20歳以上																		
合計									2				1					3	
伝染性紅斑	～5ヶ月 ～11ヶ月						1											1	
	1歳		1	2		1												4	
	2歳			1		3		1			1							6	
	3歳	1				1		3				1				1		7	
	4歳			3		1	3	1			3			1		2	3	17	
	5歳		1	5		2	3		1		3	2					3	20	
	6歳	1	4	4		1	3	1	1		1		1			1		18	
	7歳			1	1	1	3	2					1			2		11	
	8歳		1	2		1			1					1				6	
	9歳					1											1	2	
	10～14歳			1								1						2	
	15～19歳																		
	20歳以上							1								1		2	
合計		2	7	19	1	12	14	8	3		8	4	2	2		8	6	96	
突発性発しん	～5ヶ月 ～11ヶ月	2	6	2	1	4		4	2		1					3	1	26	
	1歳		3	5	3	5	1	7	1						1	3	1	30	
	2歳				2			1	1									4	
	3歳							1										1	
	4歳						1											1	
	5歳																		
	6歳																		
	7歳																		
	8歳																		
	9歳																		
	10～14歳																		
	15～19歳																		
	20歳以上																		
合計		2	9	8	6	10	2	14	4		1				1	6	2	65	

2015年 第14週 保健所別、年齢層別報告患者数(男女合計) No.3

		野	柏	松	市	船	習	千	印	香	海	山	長	夷	安	君	市	合	
		田	市	戸	川	橋	志	葉	旛	取	匝	武	生	隅	房	津	原	計	
小児科定点数		4	9	16	11	11	10	18	16	3	4	6	4	3	4	8	7	134	
百日咳	～5ヶ月																		
	～11ヶ月																		
	1歳																		
	2歳																		
	3歳																		
	4歳																		
	5歳																		
	6歳																		
	7歳																		
	8歳																		
	9歳																		
10～14歳							1											1	
15～19歳																			
20歳以上																			
合計							1											1	
ヘルパンギーナ	～5ヶ月																		
	～11ヶ月																		
	1歳						1												1
	2歳															1			1
	3歳																		
	4歳																		
	5歳						1												1
	6歳																		
	7歳																		
	8歳																		
	9歳																		
10～14歳												1						1	
15～19歳																			
20歳以上																			
合計							2					1				1		4	
流行性耳下腺炎	～5ヶ月																		
	～11ヶ月																		
	1歳																		1
	2歳																		1
	3歳																		7
	4歳																		7
	5歳																		6
	6歳																		8
	7歳																		8
	8歳																		6
	9歳																		2
10～14歳																		3	
15～19歳																			
20歳以上																			
合計																			51

2015年 第14週 保健所別、年齢層別報告患者数(男女合計) No.4

		野	柏	松	市	船	習	千	印	香	海	山	長	夷	安	君	市	合
		田	市	戸	川	橋	志	葉	旛	取	匝	武	生	隅	房	津	原	計
インフル定点数		7	14	25	17	17	16	27	24	6	7	9	7	5	7	13	10	211
インフル エンザ	～5ヶ月 ～11ヶ月								1							1		2
	1歳		1					1	2				1	1		1		7
	2歳		1			2		1	6	1		1		1			1	14
	3歳			1	1	1	2	3	5				1			1		15
	4歳		2	2			2	6	5				4	2	2	4		29
	5歳		1	2			1	6	11				6			1	1	29
	6歳		1	1	2	4	2	5	7			1	1			2	1	27
	7歳			4			1	5	5	1				1		3	1	16
	8歳		1		4		3	1	6					1		2	2	20
	9歳		2	1		1	2			1							3	10
	10～14歳		2	3	1	5	6	5	4	2			5		3	10	3	49
	15～19歳				1	1	1	2	4				5	3		9	2	28
	20～29歳			1	1	2	4	2	4	1				1		4	2	23
	30～39歳	1	6		4	1	1	4	7	3	1	3	4	2	1	10	2	50
	40～49歳	1	3	5	3	2	2	12	10	2				13	2		13	4
50～59歳		5	6	2		2	4	8	2		1	5	1	2	2	2	40	
60～69歳	1		2	1		1	4	2				2	4	2	4	1	24	
70～79歳						3		3	1			2			3		12	
80歳以上					1		1	3			1	2	1	1	4		14	
合計		3	26	29	20	22	31	55	93	14	1	8	52	19	13	77	18	481
眼科 定点数		1	2	5	3	3	3	4	4		1	1	1		1	2	2	33
急性 出血性 結膜炎	～5ヶ月 ～11ヶ月																	
	1歳																	
	2歳																	
	3歳																	
	4歳																	
	5歳																	
	6歳																	
	7歳																	
	8歳																	
	9歳																	
	10～14歳																	
	15～19歳																	
	20～29歳																	
	30～39歳							1										1
	40～49歳																	
50～59歳																		
60～69歳																		
70歳以上																		
合計							1										1	
流行性 角結膜炎	～5ヶ月 ～11ヶ月																	
	1歳																	
	2歳																	
	3歳						1											1
	4歳			1														1
	5歳																	
	6歳			1														1
	7歳																	
	8歳																	
	9歳				2													2
	10～14歳																	
	15～19歳			3														3
	20～29歳	1		1		1											1	4
	30～39歳	1		2														3
	40～49歳	1	1															2
50～59歳			1														1	
60～69歳			1			1										1	3	
70歳以上				1		1											2	
合計		3	1	12	1	1	3										4	25

2015年 3月 保健所別、年齢層別報告患者数(男女合計)

No. 1

		野	柏	松	市	船	習	千	印	香	海	山	長	夷	安	君	市	合	
		田	市	戸	川	市	志	葉	旛	取	匝	武	生	隅	房	津	原	計	
性感染症定点数		1	2	6	3	4	3	7	5	1	1	2	1	1	1	2	2	42	
性器クラミジア感染症	0歳																		
	1～4歳																		
	5～9歳																		
	10～14歳																		
	15～19歳	1			2		2	1			1						1	8	
	20～24歳		3	5	1	1	1	3	2								1	1	18
	25～29歳	1		3		2		5		1									12
	30～34歳		1		1			3	1		1		2						9
	35～39歳			2				2											4
	40～44歳						1	2	1	1									5
	45～49歳			4															4
	50～54歳			1															1
	55～59歳																		
	60～64歳																		
	65～69歳																		
70歳以上																			
合計	2	4	15	4	3	4	16	4	2	2		2				1	2	61	
性器ヘルペスウイルス感染症	0歳																		
	1～4歳																		
	5～9歳																		
	10～14歳																		
	15～19歳	1																1	
	20～24歳		1	1				1	1								1	5	
	25～29歳			2				2										4	
	30～34歳			1				1									1	3	
	35～39歳							1				1						2	
	40～44歳							2	1									3	
	45～49歳						1	1				1	1					4	
	50～54歳			1						1								2	
	55～59歳	1										1						2	
	60～64歳							1										1	
	65～69歳							1										1	
70歳以上			2														2		
合計	2	1	7			1	10	3			3	1				2	30		
尖圭コンジローマ	0歳																		
	1～4歳																		
	5～9歳																		
	10～14歳								1									1	
	15～19歳																		
	20～24歳			1		1		1				1						4	
	25～29歳		1					1										2	
	30～34歳	1						3										4	
	35～39歳																		
	40～44歳							1										1	
	45～49歳																		
	50～54歳																		
	55～59歳							1										1	
	60～64歳							1										1	
	65～69歳							1										1	
70歳以上																			
合計	1	1	1		1		9	1			1						15		

2015年 3月 保健所別、年齢層別報告患者数(男女合計)

No. 2

		野	柏	松	市	船	習	千	印	香	海	山	長	夷	安	君	市	合	
		田	市	戸	川	橋	志	葉	旛	取	匝	武	生	隅	房	津	原	計	
性感染症定点数		1	2	6	3	4	3	7	5	1	1	2	1	1	1	2	2	42	
淋菌感染症	0歳																		
	1～4歳																		
	5～9歳																		
	10～14歳																		
	15～19歳								1		1							2	
	20～24歳			1					1	1							1		4
	25～29歳								1										1
	30～34歳				2			1	1										4
	35～39歳									1			1						2
	40～44歳			1						1									2
	45～49歳										1		1						2
	50～54歳								1										1
	55～59歳																		
	60～64歳																		
65～69歳																			
70歳以上																			
合計			4				1	3	5	1	1	2				1		18	
非クラミジア性非淋菌性尿道炎	0歳																		
	1～4歳																		
	5～9歳																		
	10～14歳																		
	15～19歳											1							1
	20～24歳								2					3					5
	25～29歳								3		1		3	1					8
	30～34歳					1			6				1	1					9
	35～39歳				2				3	1			1						7
	40～44歳				1				3		1		3	2					10
	45～49歳				2								1						3
	50～54歳								1	1			1	1					4
	55～59歳				1				1	1			2						5
	60～64歳					1		1											2
65～69歳								1										1	
70歳以上								1										1	
合計			6		2	2	2	20	3	2		13	8					56	

2015年 3月 保健所別, 年齢層別報告患者数(男)

No. 1

		野田	柏市	松戸市	市川	船橋市	習志野	千葉市	印旛	香取	海匝	山武	長生	夷隅	安房	君津	市原	合計	
性感染症定点数		1	2	6	3	4	3	7	5	1	1	2	1	1	1	2	2	42	
性器クラミジア感染症	0歳																		
	1～4歳																		
	5～9歳																		
	10～14歳																		
	15～19歳					1		1										2	
	20～24歳			1					2	1									4
	25～29歳			2		1			2		1								6
	30～34歳				1				1					2					4
	35～39歳			1					2										3
	40～44歳								2		1								3
	45～49歳			4															4
	50～54歳																		
	55～59歳																		
	60～64歳																		
	65～69歳																		
70歳以上																			
合計			8	2	1			10	1	2			2					26	
性器ヘルペスウイルス感染症	0歳																		
	1～4歳																		
	5～9歳																		
	10～14歳																		
	15～19歳																		
	20～24歳																		
	25～29歳																		
	30～34歳																		
	35～39歳							1				1							2
	40～44歳							1											1
	45～49歳							1				1	1						3
	50～54歳								1										1
	55～59歳											1							1
	60～64歳								1										1
	65～69歳								1										1
70歳以上																			
合計								5	1		3	1						10	
尖圭コンジローマ	0歳																		
	1～4歳																		
	5～9歳																		
	10～14歳								1										1
	15～19歳																		
	20～24歳			1								1							2
	25～29歳							1											1
	30～34歳							3											3
	35～39歳																		
	40～44歳							1											1
	45～49歳																		
	50～54歳																		
	55～59歳																		
	60～64歳								1										1
	65～69歳								1										1
70歳以上																			
合計			1					7	1		1							10	

2015年 3月 保健所別、年齢層別報告患者数(男)

No. 2

		野	柏	松	市	船	習	千	印	香	海	山	長	夷	安	君	市	合	
		田	市	戸	川	橋	志	葉	旛	取	匝	武	生	隅	房	津	原	計	
性感染症定点数		1	2	6	3	4	3	7	5	1	1	2	1	1	1	2	2	42	
淋菌感染症	0歳																		
	1～4歳																		
	5～9歳																		
	10～14歳																		
	15～19歳																		
	20～24歳			1				1	1										3
	25～29歳							1											1
	30～34歳				2			1											3
	35～39歳									1			1						2
	40～44歳			1															1
	45～49歳									1			1						2
	50～54歳								1										1
	55～59歳																		
	60～64歳																		
65～69歳																			
70歳以上																			
合計				4				3	3	1		2						13	
非クラミジア性非淋菌性尿道炎	0歳																		
	1～4歳																		
	5～9歳																		
	10～14歳																		
	15～19歳											1							1
	20～24歳							2						2					4
	25～29歳							3		1		3	1						8
	30～34歳							6				1	1						8
	35～39歳			2				3	1			1	1						7
	40～44歳			1				3		1		3	2						10
	45～49歳			2								1							3
	50～54歳							1	1			1	1						4
	55～59歳			1				1	1			2							5
	60～64歳					1													1
65～69歳							1											1	
70歳以上																			
合計				6		1		20	3	2		13	7					52	

2015年 3月 保健所別、年齢層別報告患者数(女)

No. 1

		野田	柏市	松戸	市川	船橋市	習志野	千葉市	印旛	香取	海匝	山武	長生	夷隅	安房	君津	市原	合計	
性感染症定点数		1	2	6	3	4	3	7	5	1	1	2	1	1	1	2	2	42	
性器クラミジア感染症	0歳																		
	1～4歳																		
	5～9歳																		
	10～14歳																		
	15～19歳	1			1		2				1						1	6	
	20～24歳		3	4	1	1	1	1	1								1	1	14
	25～29歳	1		1		1		3											6
	30～34歳		1					2	1		1								5
	35～39歳			1															1
	40～44歳						1		1										2
	45～49歳																		
	50～54歳			1															1
	55～59歳																		
	60～64歳																		
65～69歳																			
70歳以上																			
合計		2	4	7	2	2	4	6	3		2					1	2	35	
性器ヘルペスウイルス感染症	0歳																		
	1～4歳																		
	5～9歳																		
	10～14歳																		
	15～19歳	1																1	
	20～24歳		1	1				1	1							1		5	
	25～29歳			2				2										4	
	30～34歳			1				1								1		3	
	35～39歳																		
	40～44歳							1	1										2
	45～49歳						1												1
	50～54歳			1															1
	55～59歳	1																	1
	60～64歳																		
65～69歳																			
70歳以上				2														2	
合計		2	1	7			1	5	2							2		20	
尖圭コンジローマ	0歳																		
	1～4歳																		
	5～9歳																		
	10～14歳																		
	15～19歳																		
	20～24歳					1		1										2	
	25～29歳		1															1	
	30～34歳	1																1	
	35～39歳																		
	40～44歳																		
	45～49歳																		
	50～54歳																		
	55～59歳							1										1	
	60～64歳																		
65～69歳																			
70歳以上																			
合計		1	1			1		2										5	

2015年 3月 保健所別, 年齢層別報告患者数(女)

No. 2

		野	柏	松	市	船	習	千	印	香	海	山	長	夷	安	君	市	合	
		田	市	戸	川	橋	志	葉	旛	取	匝	武	生	隅	房	津	原	計	
性感染症定点数		1	2	6	3	4	3	7	5	1	1	2	1	1	1	2	2	42	
淋菌感染症	0歳																		
	1～4歳																		
	5～9歳																		
	10～14歳																		
	15～19歳								1		1							2	
	20～24歳															1			1
	25～29歳																		
	30～34歳						1												1
	35～39歳																		
	40～44歳									1									1
	45～49歳																		
	50～54歳																		
	55～59歳																		
	60～64歳																		
65～69歳																			
70歳以上																			
合計							1		2		1					1		5	
非クラミジア性非淋菌性尿道炎	0歳																		
	1～4歳																		
	5～9歳																		
	10～14歳																		
	15～19歳																		
	20～24歳													1					1
	25～29歳																		
	30～34歳					1													1
	35～39歳																		
	40～44歳																		
	45～49歳																		
	50～54歳																		
	55～59歳																		
	60～64歳							1											1
65～69歳																			
70歳以上								1										1	
合計						1	2						1					4	

※ 千葉県の感染症情報は、千葉県感染症情報センターのホームページを御覧ください。

URL. <http://www.pref.chiba.lg.jp/eiken/c-idsc/index.html>

※ 全国の感染症情報(IDWR)は、国立感染症研究所感染症疫学センターのホームページを御覧ください。

URL. <http://www.nih.go.jp/niid/ja/from-idsc.html>

千葉県結核・感染症週報 2015年 第14週

(2015年3月分月報含む)

発行 千葉県衛生研究所
千葉県健康福祉部
千葉県医師会
事務局 千葉県衛生研究所感染疫学研究室内
千葉県感染症情報センター
〒260-8715 千葉市中央区仁戸名町 666-2
TEL. 043(266)6723 FAX. 043(265)5544

本週報は、感染症の予防及び感染症の患者に対する医療に関する法律に基づくものであり、千葉県内の医療従事者、定点医療機関、県及び千葉市保健所の皆様の御協力を得て、千葉県衛生研究所感染疫学研究室内の千葉県感染症情報センターにおいて編集したものです。

また、本週報は速報性を重視しておりますので、今後の調査などの結果に応じて、若干の変更が生ずることがありますが、その場合には週報上にて訂正させていただきます。

なお、週報の内容について、学術的研究、あるいは公衆衛生活動にかかわる業務以外の目的においては、無断転載を禁じます。