

Chiba Weekly Report

2015

— 第 32 週 —

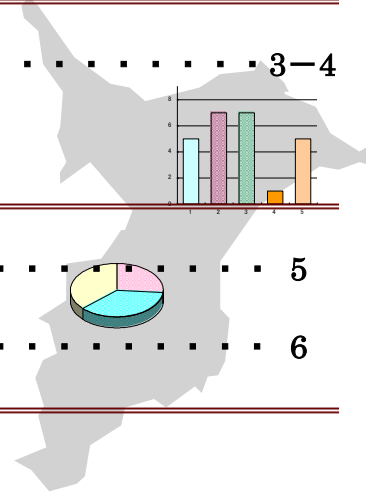
2015/8/3～8/9

千葉県結核・感染症週報（2015年7月分感染症月報含む）

千葉県感染症天気図 2

今週の注目疾患 3-4

腸管出血性大腸菌感染症、流行性耳下腺炎



全数報告疾患集計表 5

感染症月報集計表 6

定点報告（五類感染症）

疾病別グラフ 7-12

〈週報〉RSウイルス感染症・咽頭結膜熱・A群溶血性レンサ球菌咽頭炎・感染性胃腸炎・水痘・手足口病・伝染性紅斑・突発性発しん・百日咳・ヘルパンギーナ・流行性耳下腺炎・インフルエンザ・急性出血性結膜炎・流行性角結膜炎・クラミジア肺炎・細菌性髄膜炎・マイコプラズマ肺炎・無菌性髄膜炎・感染性胃腸炎（ロタウイルス）

〈月報〉性器クラミジア感染症・性器ヘルペスウイルス感染症・尖圭コンジローマ・淋菌感染症・非クラミジア性非淋菌性尿道炎

疾患別・保健所別・年齢階級別集計表 13-22

〈週報〉RSウイルス感染症・咽頭結膜熱・A群溶血性レンサ球菌咽頭炎・感染性胃腸炎・水痘・手足口病・伝染性紅斑・突発性発しん・百日咳・ヘルパンギーナ・流行性耳下腺炎・インフルエンザ・急性出血性結膜炎・流行性角結膜炎

〈月報〉性器クラミジア感染症・性器ヘルペスウイルス感染症・尖圭コンジローマ・淋菌感染症・非クラミジア性非淋菌性尿道炎 〈男女合計〉〈男性計〉〈女性計〉

定点把握対象の五類感染症

千葉県感染症天気図

今週の患者発生は?(前週と比べて)

上段は定点当たり報告数

2015年 第32週

下段は報告数

| 定点 | 疾病名 | 流行状況 | コメント | 今週 | 1週前 | 2週前 | 3週前 |
|------|----------------------|----------------|---------------------------------------|--------------|--------------|-------------|-------------|
| 小児科 | RSウイルス感染症 | | 市原(05) | 0.07 9 | 0.10 13 | 0.05 7 | 0.06 8 |
| | 咽頭結膜熱 | | | 0.48 63 | 0.59 79 | 0.76 103 | 0.91 122 |
| | A群溶血性レンサ球菌 咽頭炎 | | 柏市(40) | 1.45 191 | 2.41 325 | 2.30 310 | 3.12 418 |
| | 感染性胃腸炎 | | | 2.91 384 | 3.18 429 | 3.02 408 | 4.08 547 |
| | 水痘 | | 市原(30) | 0.40 53 | 0.27 37 | 0.24 33 | 0.26 35 |
| | 手足口病 | | 船橋市(11.6)、千葉市(11.3)、習志野(10.1)、海匝(100) | 7.58 1001 | 9.06 1223 | 7.36 993 | 7.15 958 |
| | 伝染性紅斑 | | 海匝(23) | 0.71 94 | 0.90 121 | 0.90 122 | 1.39 186 |
| | 突発性発しん | | | 0.60 79 | 0.55 74 | 0.53 71 | 0.64 86 |
| | 百日咳 | | 長生(13) 20歳以上2例 | 0.10 13 | 0.03 4 | 0.01 2 | 0.01 1 |
| | ヘルパンギーナ | | 習志野(6.8) | 3.43 453 | 4.44 599 | 4.79 647 | 4.68 627 |
| | 流行性耳下腺炎 | | 野田(28)、香取(20) | 0.79 104 | 0.62 84 | 0.49 66 | 0.65 87 |
| | インフルエンザ | | | 0.02 5 | 0.00 1 | 0.01 3 | 0.05 10 |
| 眼科 | 急性出血性結膜炎 | | | 0.00 0 | 0.03 1 | 0.03 1 | 0.00 0 |
| | 流行性角結膜炎 | | 野田(40) | 1.06 34 | 1.09 36 | 0.79 26 | 1.28 41 |
| 基幹病院 | クラミジア肺炎 (オウム病を除く) | | | 0.00 0 | 0.00 0 | 0.00 0 | 0.00 0 |
| | 細菌性髄膜炎 | | | 0.00 0 | 0.11 1 | 0.22 2 | 0.11 1 |
| | マイコプラズマ肺炎 | | 5~9歳1例 | 0.11 1 | 0.11 1 | 0.11 1 | 0.00 0 |
| | 無菌性髄膜炎 | | | 0.00 0 | 0.67 6 | 0.11 1 | 0.11 1 |
| | 感染性胃腸炎 (ロタウイルス) | | | 0.00 0 | 0.00 0 | 0.00 0 | 0.00 0 |
| 全数 | 風しん | 週別届出数 (診断日) | | 0 | 0 | 3 | 0 |
| | 麻しん | 週別届出数 (診断日) | | 0 | 0 | 0 | 0 |

備考

増加 やや増加 変化なし やや減少 減少

今週の報告定点数 小児科定点 132 インフルエンザ定点 207
眼科定点 32 基幹病院定点 9

「定点当たりの報告数」とは報告数/報告定点数。

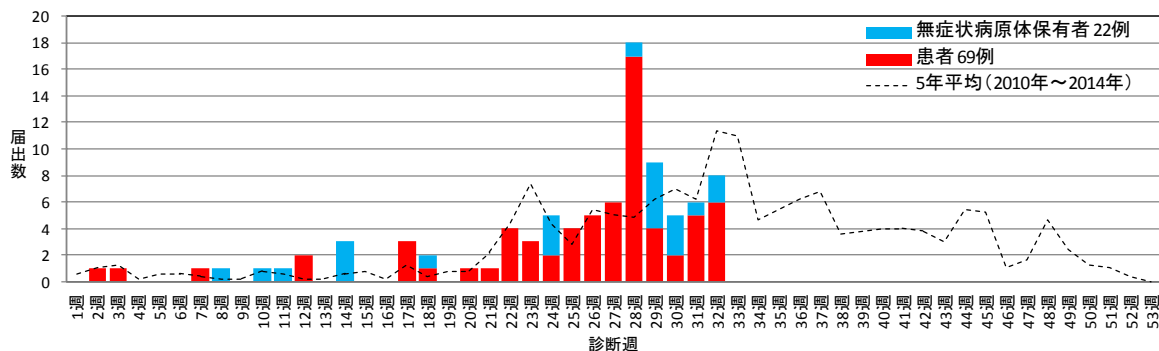
※全数の届出数の項目は、診断日と報告日が異なるため、数字が変動することがあります。

【今週の注目疾患】

腸管出血性大腸菌感染症

2015年32週に8例の届出があり、1週から32週までに91例の届出があった(図1)。腸管出血性大腸菌は少量の菌数(10~100個程度)でも感染が成立するため、食肉の十分な加熱処理、調理器具の十分な洗浄、手洗いの励行、感染した人から他の人への感染予防が重要である¹⁾。2週連続で届出数が増加したため2015年に届出された91例の発生状況をまとめた。

図1 2015年千葉県の腸管出血性大腸菌感染症 診断週別・類型別届出数 91例



性別では、男性 41 例(45.1%)、女性 50 例(54.9%)だった。

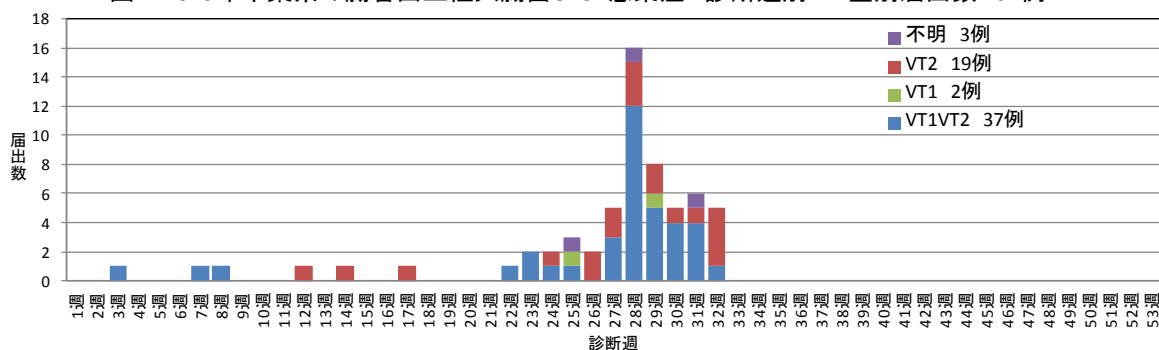
年齢群別では、10代 23 例(25.3%)、20代 12 例(13.2%)、30代 10 例(11.0%)が多かった。

類型別では、患者 69 例(75.8%)、無症状病原体保有 22 例(24.2%)だった。

患者69例の症状等は、腹痛55例(79.7%)、水様性下痢49例(71.0%)、血便33例(47.8%)、発熱19例(27.5%)、嘔吐17例(24.6%)、溶血性尿毒症症候群(HUS)1例(1.4%)、溶血性貧血1例(1.4%)、急性腎不全1例(1.4%)だった(複数報告あり)。

O血清群別では、O157が61例(67.0%)、不明が9例(9.9%)、O111が6例(6.6%)、O26が5例(5.5%)、O121が3例(3.3%)、O91が2例(2.2%)、O103が2例(2.2%)、O5が1例(1.1%)、O113が1例(1.1%)、O115が1例(1.1%)だった。最も報告が多いO157をVT型別に図2に示す。

図2 2015年千葉県の腸管出血性大腸菌O157感染症 診断週別・VT型別届出数 61例



参考

1) 感染症発生動向調査感染症週報 (IDWR) 2015年第29週

注目すべき感染症 腸管出血性大腸菌感染症

URL : <http://www0.nih.go.jp/niid/idsc/idwr/IDWR2015/idwr2015-29.pdf>

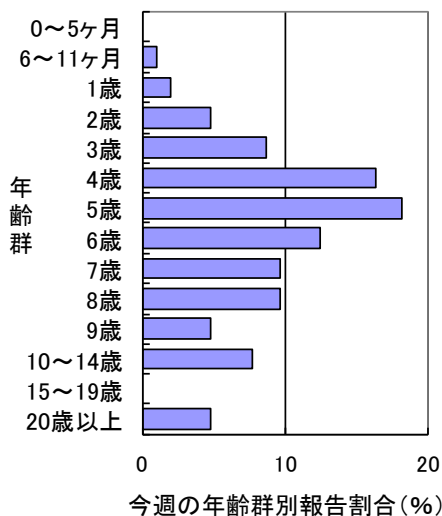
流行性耳下腺炎

2015年32週の県全体の定点当たり報告数は、31週の0.62から増加し0.79となった。過去4年と比較し、多い状態で推移しており、今後の流行状況に注意が必要である。

保健所別定点当たり報告数は、16保健所中10保健所管内で増加し、野田(2.75)、香取(2.00)、海匝(1.75)、市原(1.33)、印旛(1.13)、習志野(1.10)、長生(1.00)、柏市(0.88)、船橋市(0.82)が多い。

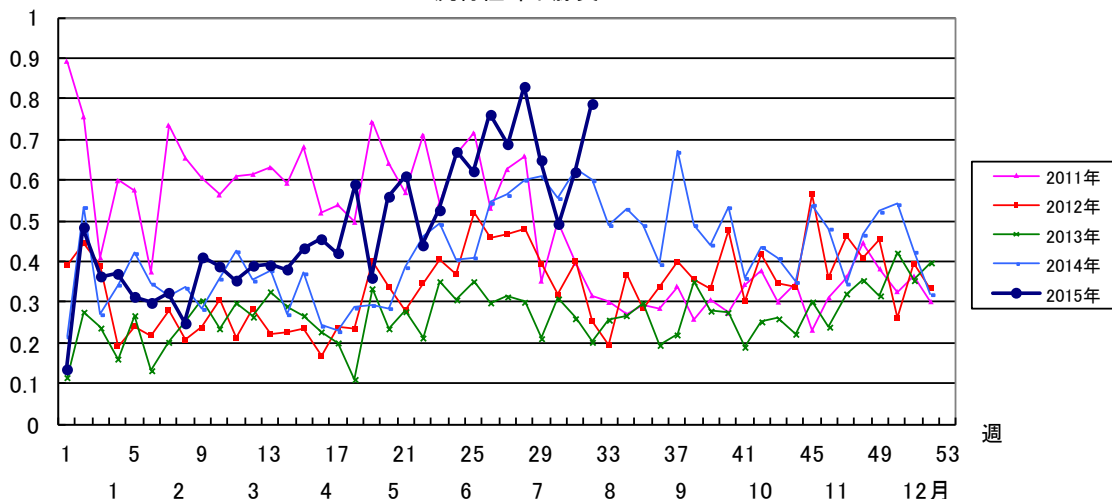
2015年32週に報告された104例の性別は、男性55例(52.9%)、女性49例(47.1%)で、年齢群別では、4～8歳が69例で66.3%を占めていた。

流行性耳下腺炎



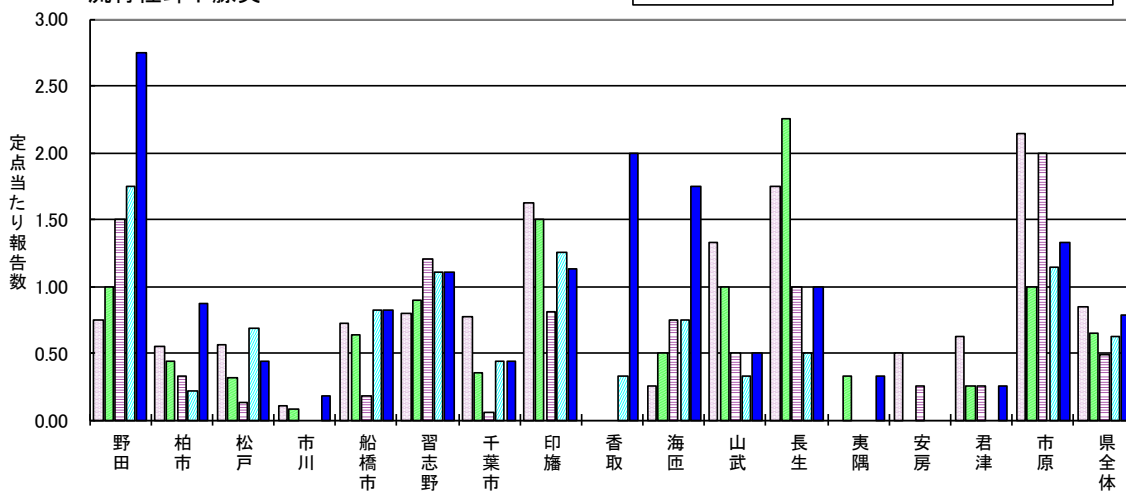
定点当たり報告数

流行性耳下腺炎



流行性耳下腺炎

□第28週 □第29週 □第30週 □第31週 ■第32週



第32週全数報告疾患集計表

| 一類感染症 | 今週 | 累計(年) |
|-------------|----|-------|
| エボラ出血熱 | 0 | 0 |
| クリミア・コンゴ出血熱 | 0 | 0 |
| 痘そう | 0 | 0 |
| 南米出血熱 | 0 | 0 |
| ペスト | 0 | 0 |
| マールブルグ病 | 0 | 0 |
| ラッサ熱 | 0 | 0 |

| 二類感染症 | 今週 | 累計(年) |
|------------------|----|-------|
| 急性灰白髄炎 | 0 | 0 |
| 結核 | 18 | 688 |
| ジフテリア | 0 | 0 |
| 重症急性呼吸器症候群(SARS) | 0 | 0 |
| 中東呼吸器症候群(MERS) | 0 | 0 |
| 鳥インフルエンザ(H5N1) | 0 | 0 |
| 鳥インフルエンザ(H7N9) | 0 | 0 |

| 三類感染症 | 今週 | 累計(年) |
|-------------|----|-------|
| コレラ | 0 | 0 |
| 細菌性赤痢 | 0 | 4 |
| 腸管出血性大腸菌感染症 | 8 | 91 |
| 腸チフス | 0 | 1 |
| パラチフス | 0 | 2 |

| 四類感染症(その1) | 今週 | 累計(年) |
|-------------------------|----|-------|
| E型肝炎 | 0 | 9 |
| ウエストナイル熱(ウエストナイル脳炎を含む) | 0 | 0 |
| A型肝炎 | 0 | 10 |
| エキノкокクス症 | 0 | 1 |
| 黄熱 | 0 | 0 |
| オウム病 | 0 | 0 |
| オムスク出血熱 | 0 | 0 |
| 回帰熱 | 0 | 0 |
| キャサナル森林病 | 0 | 0 |
| Q熱 | 0 | 0 |
| 狂犬病 | 0 | 0 |
| コクシジオイデス症 | 0 | 0 |
| サル痘 | 0 | 0 |
| 重症熱性血小板減少症候群(SFTS) | 0 | 0 |
| 腎症候性出血熱 | 0 | 0 |
| 西部ウマ脳炎 | 0 | 0 |
| ダニ媒介脳炎 | 0 | 0 |
| 炭疽 | 0 | 0 |
| チクングニア熱 | 0 | 0 |
| つつが虫病 | 0 | 2 |
| デング熱 | 1 | 6 |
| 東部ウマ脳炎 | 0 | 0 |
| 鳥インフルエンザ(H5N1及びH7N9を除く) | 0 | 0 |
| ニパウイルス感染症 | 0 | 0 |
| 日本紅斑熱 | 1 | 3 |

| 四類感染症(その2) | 今週 | 累計(年) |
|-------------|----|-------|
| 日本脳炎 | 0 | 0 |
| ハンタウイルス肺症候群 | 0 | 0 |
| Bウイルス病 | 0 | 0 |
| 鼻疽 | 0 | 0 |
| ブルセラ症 | 0 | 0 |
| ベネズエラウマ脳炎 | 0 | 0 |
| ヘンドラウイルス感染症 | 0 | 0 |
| 発しんチフス | 0 | 0 |
| ボツリヌス症 | 0 | 0 |
| マラリア | 0 | 4 |
| 野兔病 | 0 | 0 |
| ライム病 | 0 | 0 |
| リッサウイルス感染症 | 0 | 0 |
| リフトバレー熱 | 0 | 0 |
| 類鼻疽 | 0 | 0 |
| レジオネラ症 | 3 | 40 |
| レプトスピラ症 | 0 | 0 |
| ロッキー山紅斑熱 | 0 | 0 |

| 五類感染症(全数) | 今週 | 累計(年) |
|---|----|-------|
| アメーバ赤痢 | 0 | 30 |
| ウイルス性肝炎(E型肝炎及びA型肝炎を除く) | 0 | 9 |
| カルバペネム耐性腸内細菌科細菌感染症 | 0 | 24 |
| 急性脳炎(ウエストナイル脳炎、西部ウマ脳炎、ダニ媒介脳炎、東部ウマ脳炎、日本脳炎、ベネズエラウマ脳炎及びリフトバレー熱を除く) | 0 | 30 |
| クリプトスポリジウム症 | 0 | 0 |
| クロイツフェルト・ヤコブ病 | 0 | 4 |
| 劇症型溶血性レンサ球菌感染症 | 0 | 15 |
| 後天性免疫不全症候群 | 1 | 29 |
| ジアルジア症 | 0 | 3 |
| 侵襲性インフルエンザ菌感染症 | 0 | 10 |
| 侵襲性髄膜炎菌感染症 | 0 | 1 |
| 侵襲性肺炎球菌感染症 | 2 | 73 |
| 水痘(入院例) | 0 | 3 |
| 先天性風しん症候群 | 0 | 0 |
| 梅毒 | 0 | 33 |
| 播種性クリプトコックス症 | 0 | 2 |
| 破傷風 | 0 | 2 |
| バンコマイシン耐性黄色ブドウ球菌感染症 | 0 | 0 |
| バンコマイシン耐性腸球菌感染症 | 0 | 2 |
| 風しん | 0 | 11 |
| 麻しん | 0 | 0 |
| 薬剤耐性アシネトバクター感染症 | 1 | 2 |

| 新型インフルエンザ等感染症 | 今週 | 累計(年) |
|---------------|----|-------|
| 新型インフルエンザ | 0 | 0 |
| 再興型インフルエンザ | 0 | 0 |

月報集計表 2015年 7月

上段は定点当たり報告数

下段は報告数

性感染症(STD)

| 疾 病 名 | 今 月 | | | 1月前 | 2月前 | 3月前 |
|----------------|------------|------------|------------|------------|------------|------------|
| | 男 | 女 | 合計 | 合計 | 合計 | 合計 |
| 性器クラミジア感染症 | 0.70 31 | 1.05 46 | 1.75 77 | 1.39 61 | 1.56 67 | 1.79 77 |
| 性器ヘルペスウイルス感染症 | 0.11 5 | 0.36 16 | 0.48 21 | 0.77 34 | 0.79 34 | 0.98 42 |
| 尖圭コンジローマ | 0.41 18 | 0.25 11 | 0.66 29 | 0.52 23 | 0.30 13 | 0.37 16 |
| 淋菌感染症 | 0.48 21 | 0.07 3 | 0.55 24 | 0.43 19 | 0.63 27 | 0.56 24 |
| 非クラミジア性非淋菌性尿道炎 | 1.18 52 | 0.09 4 | 1.27 56 | 1.55 68 | 1.09 47 | 1.98 85 |

備考 今月の報告定点数 性感染症定点 44

上段は定点当たり報告数

下段は報告数

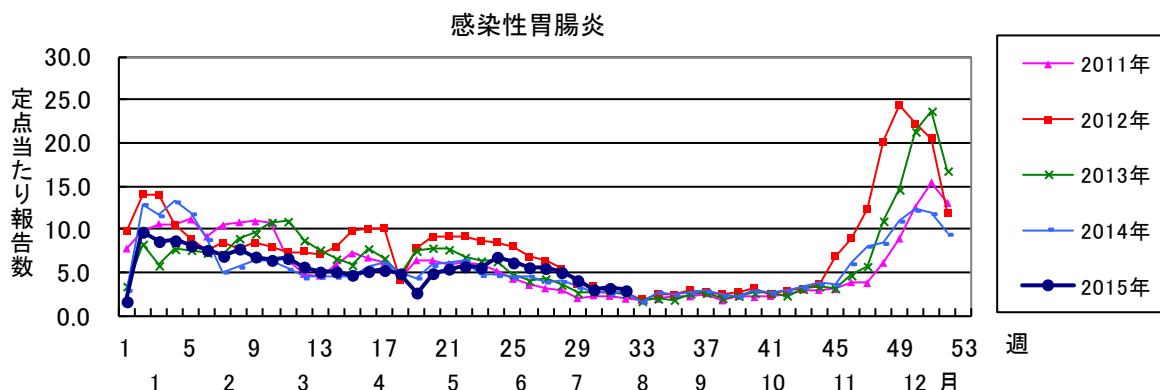
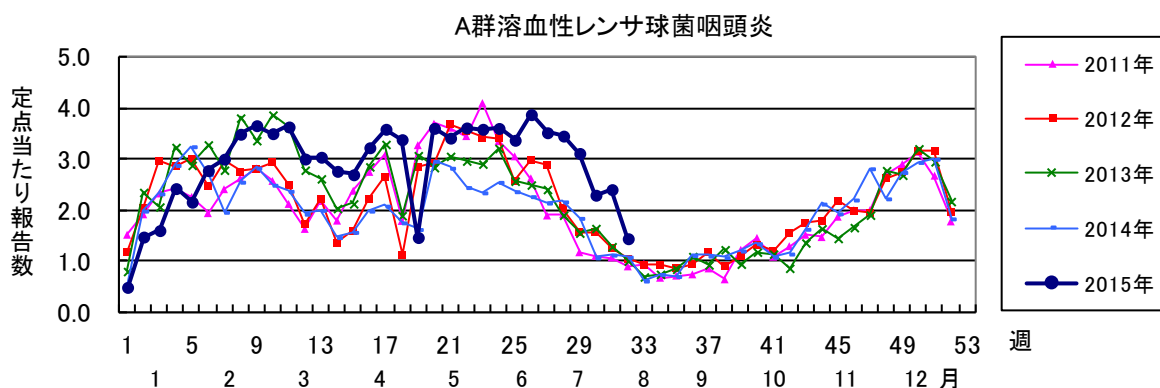
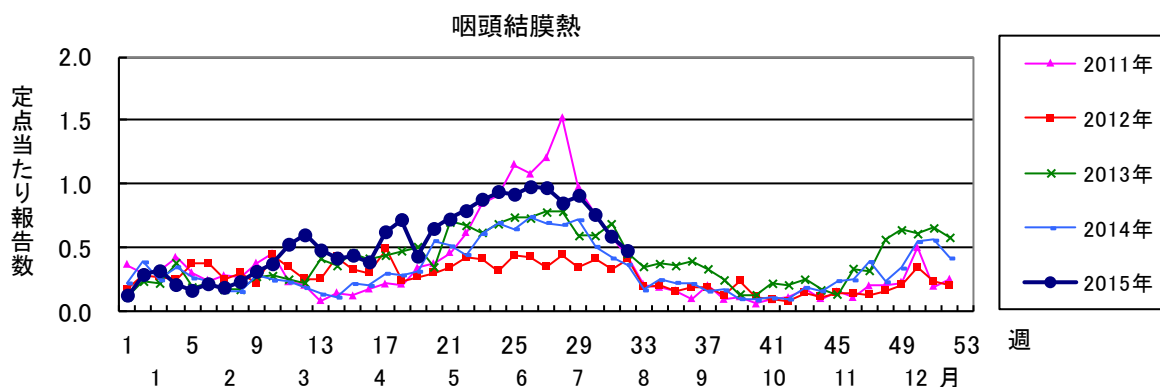
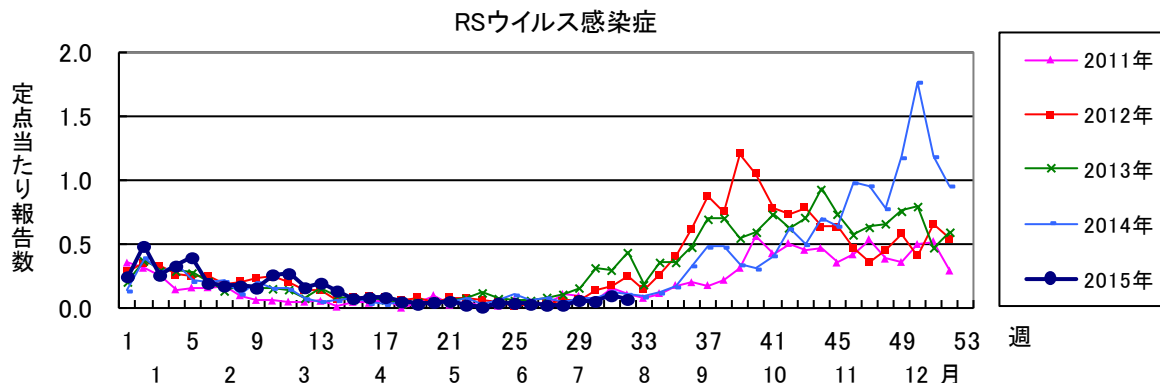
薬剤耐性菌感染症

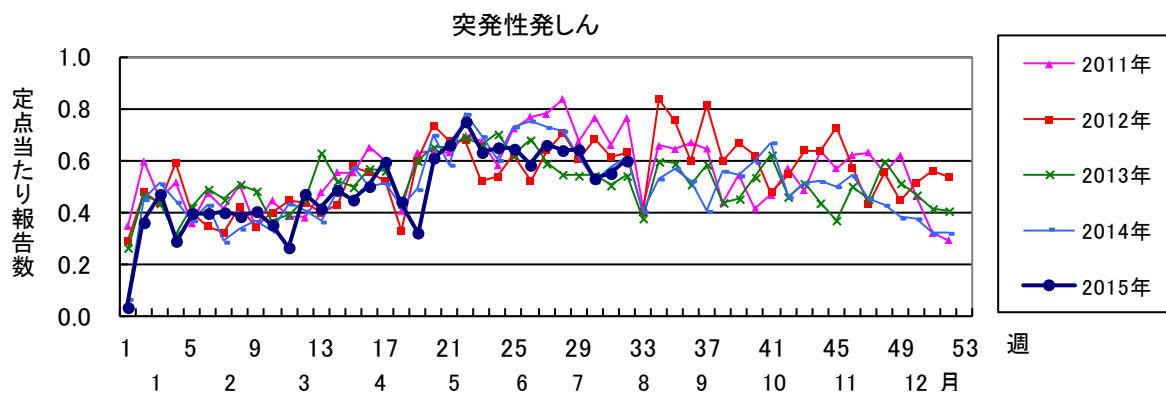
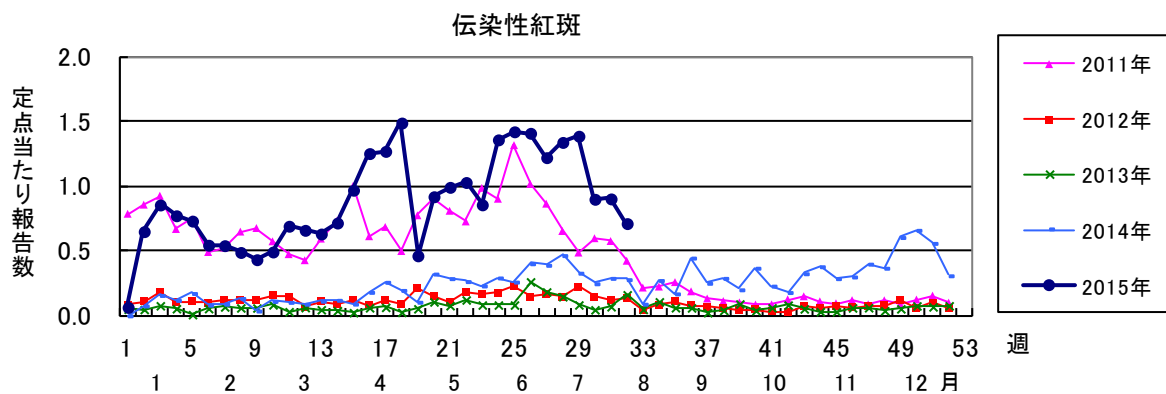
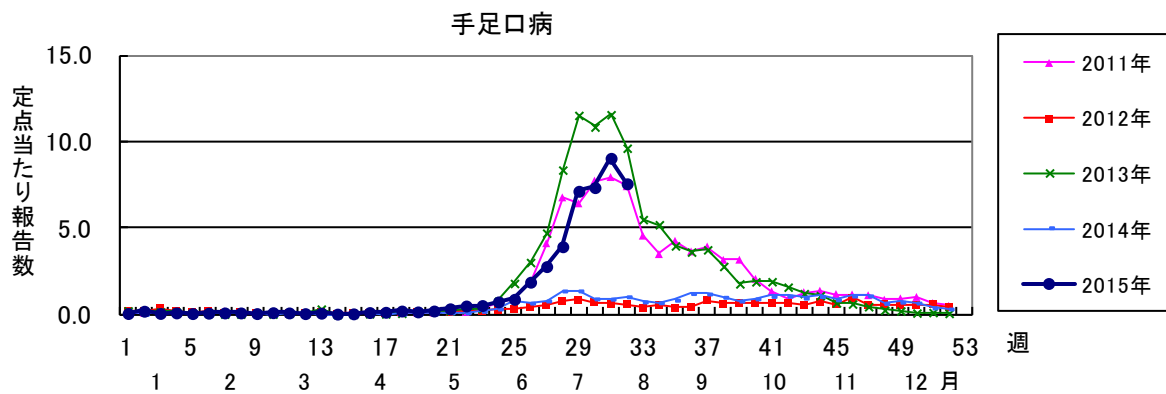
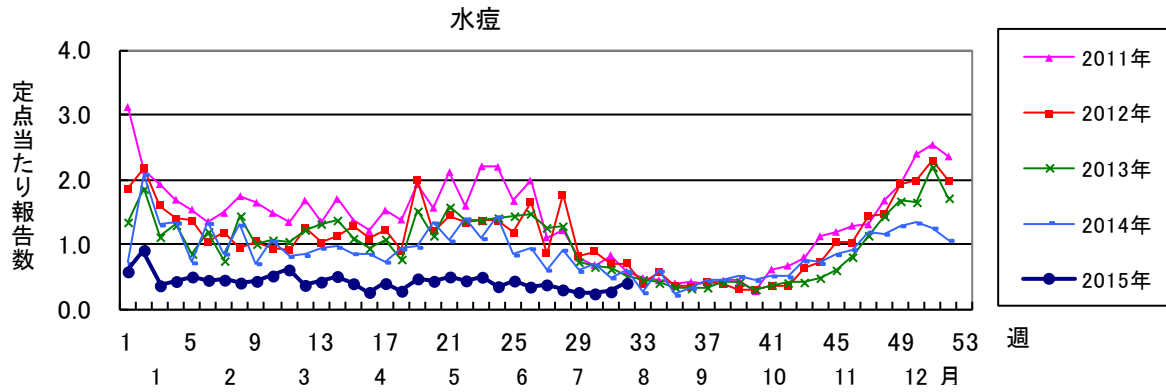
| 疾 病 名 | 今 月 | 1月前 | 2月前 | 3月前 |
|-------------------|------------|------------|------------|------------|
| メチシリン耐性黄色ブドウ球菌感染症 | 2.78 25 | 3.22 29 | 4.00 36 | 2.56 23 |
| ペニシリン耐性肺炎球菌感染症 | 0.89 8 | 1.78 16 | 1.56 14 | 0.89 8 |
| 薬剤耐性緑膿菌感染症 | 0.00 0 | 0.00 0 | 0.00 0 | 0.11 1 |

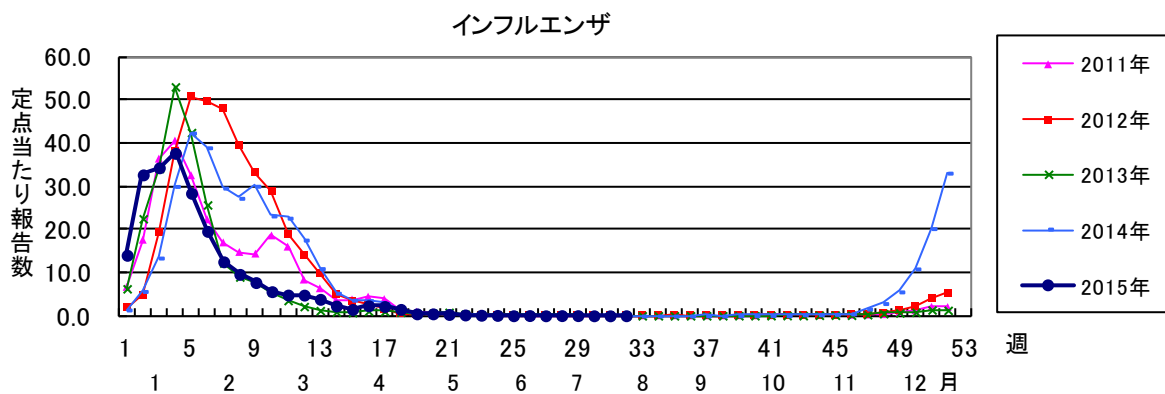
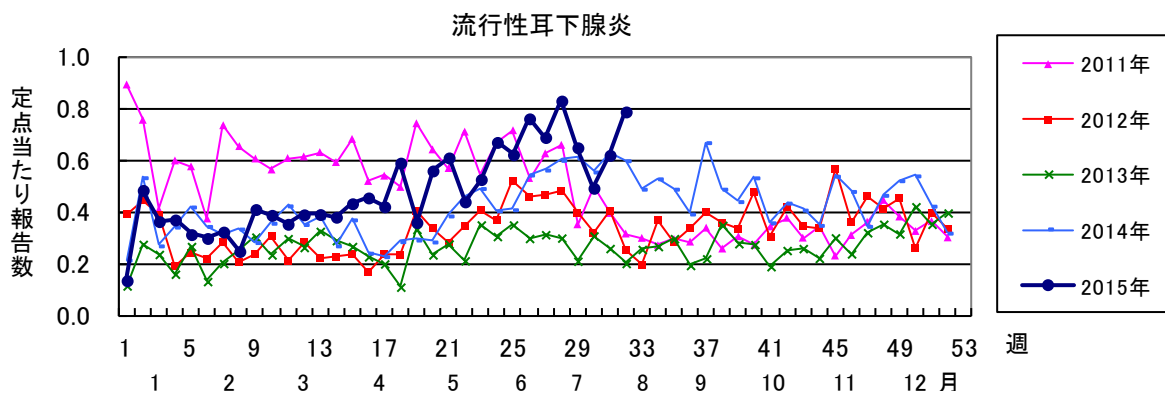
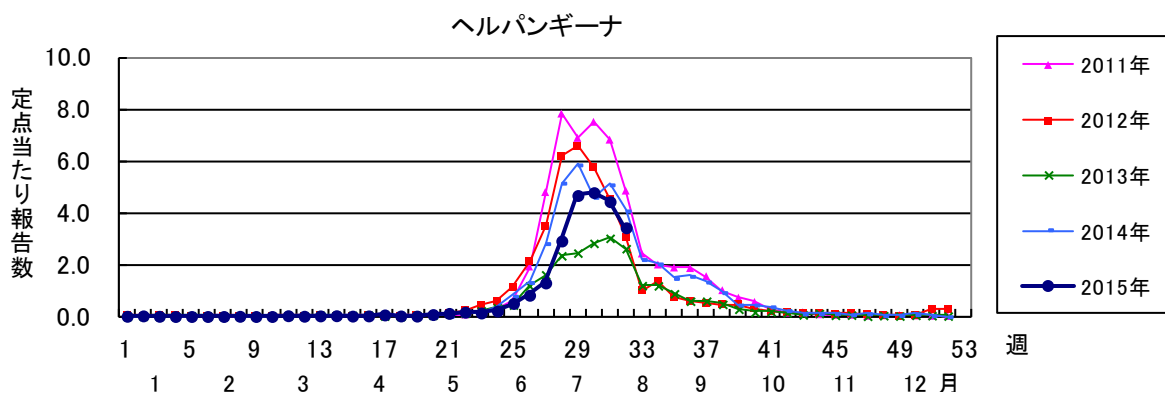
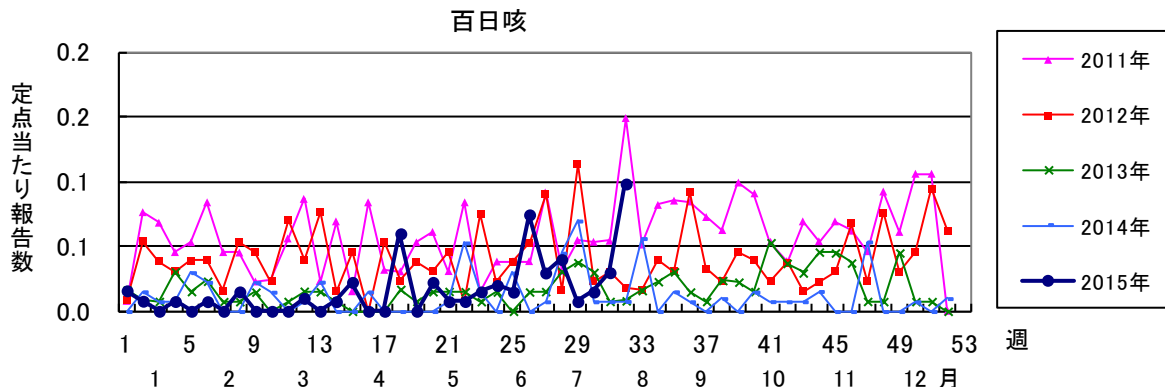
備考 今月の報告定点数 基幹病院定点 9

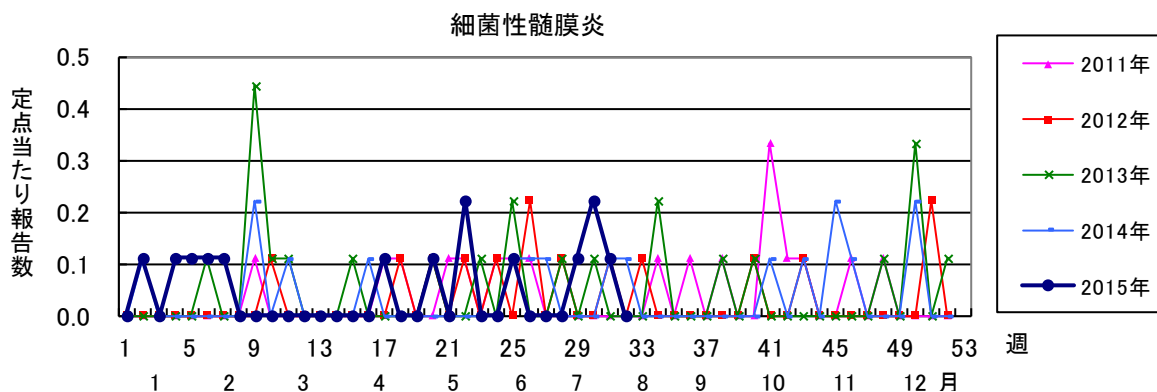
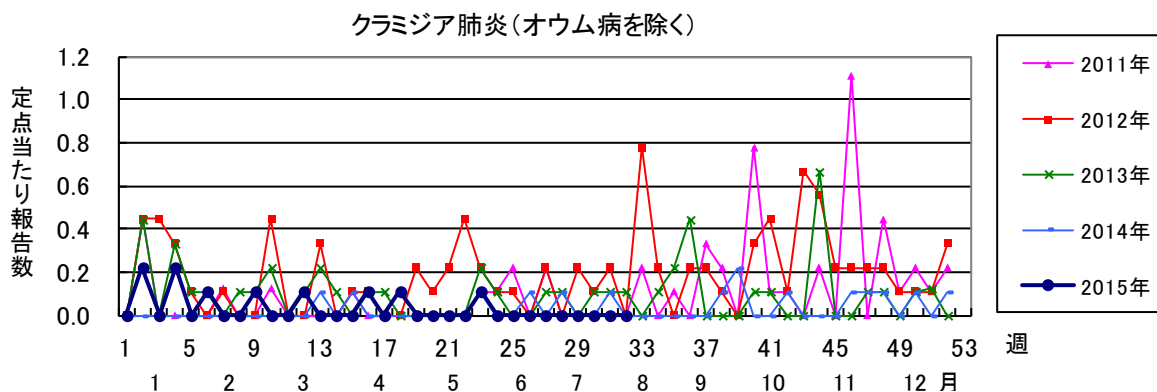
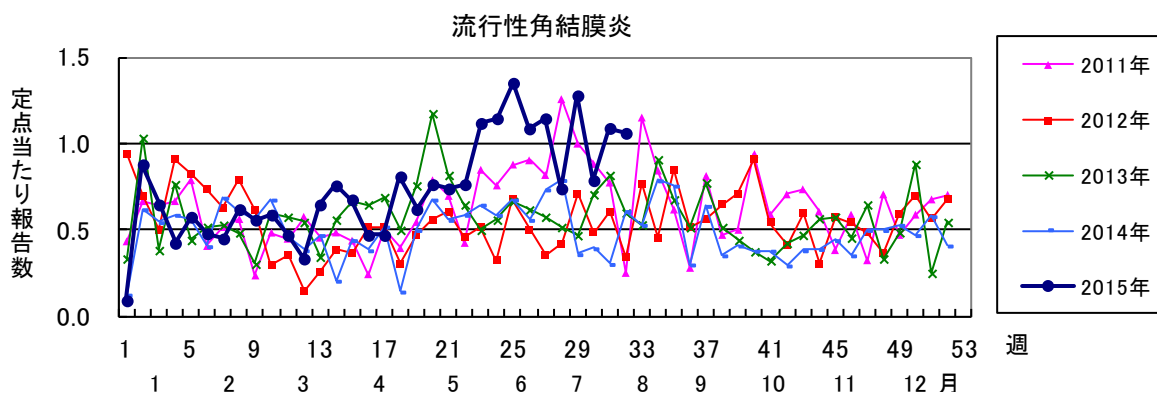
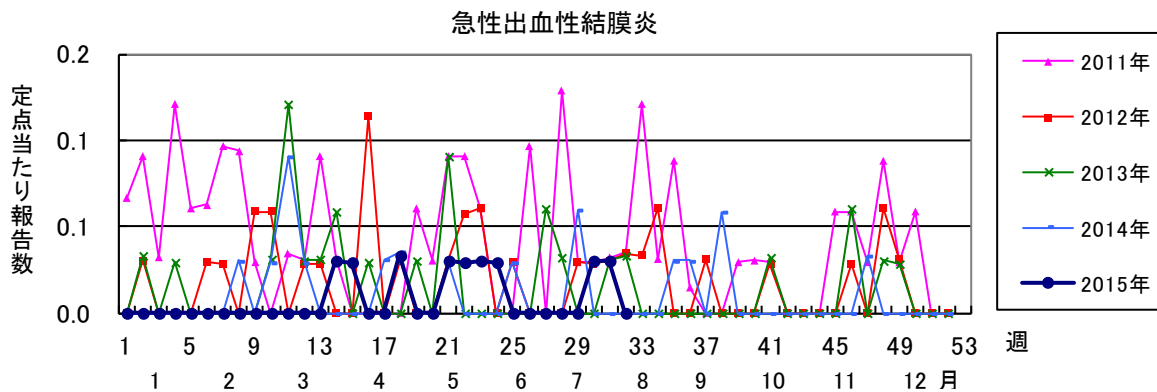
全数報告疾患集計表(動物由来感染症)

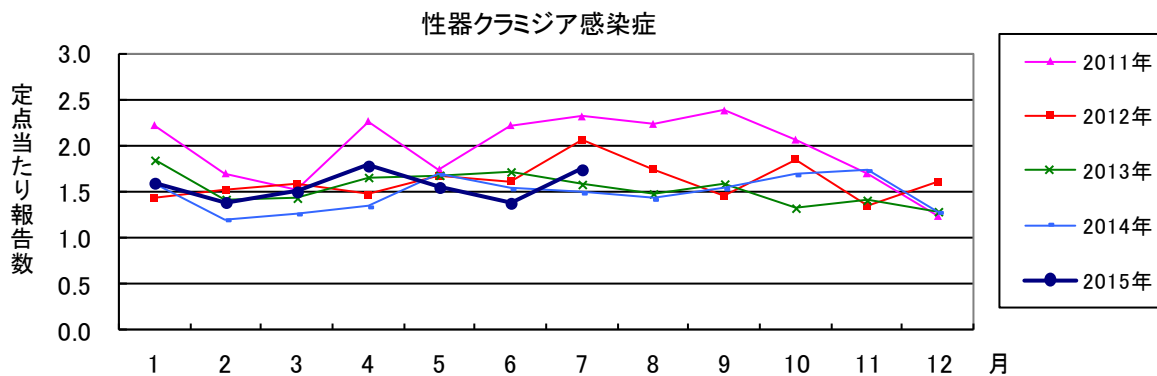
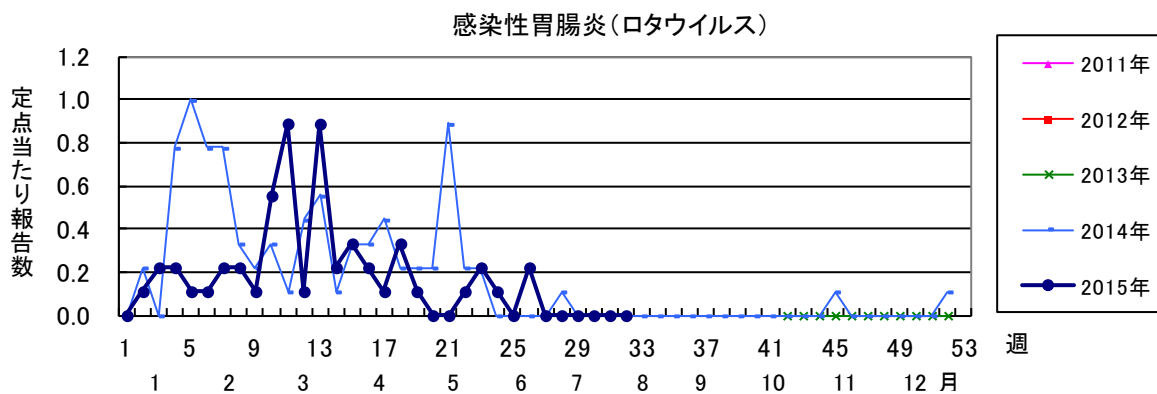
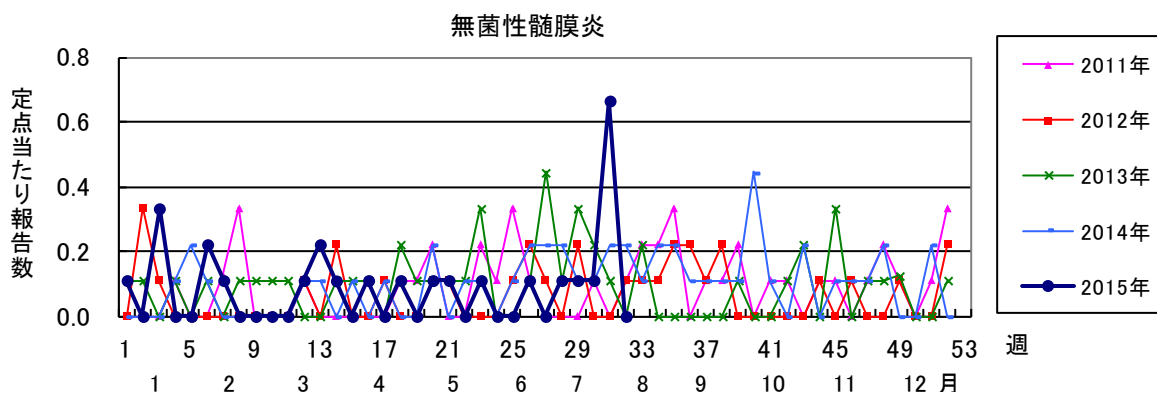
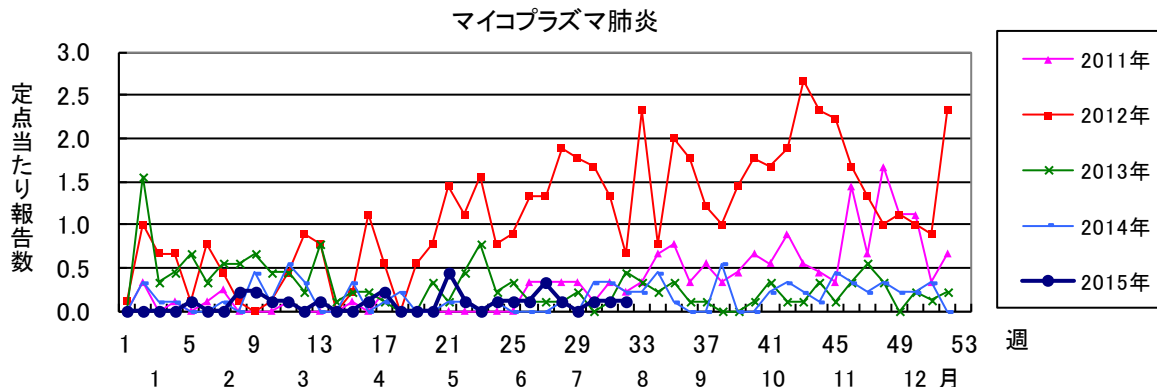
| 感染症の名称及び動物の種類 | 7月の報告数 | 2015年累計 |
|---|--------|---------|
| エボラ出血熱のサル | 0 | 0 |
| マールブルグ病のサル | 0 | 0 |
| ペストのプレーリードック | 0 | 0 |
| 重症急性呼吸器症候群(病原体がSARSコロナウイルスであるものに限る)のイタチアナグマ、タヌキ、ハクビシン | 0 | 0 |
| 細菌性赤痢のサル | 0 | 0 |
| ウエストナイル熱の鳥類 | 0 | 0 |
| エキノコックス症の犬 | 0 | 0 |
| 結核のサル | 0 | 0 |
| 鳥インフルエンザ(H5N1又はH7N9)の鳥類 | 0 | 0 |
| 中東呼吸器症候群(病原体がMERSコロナウイルスであるものに限る)のヒトコブラクダ | 0 | 0 |

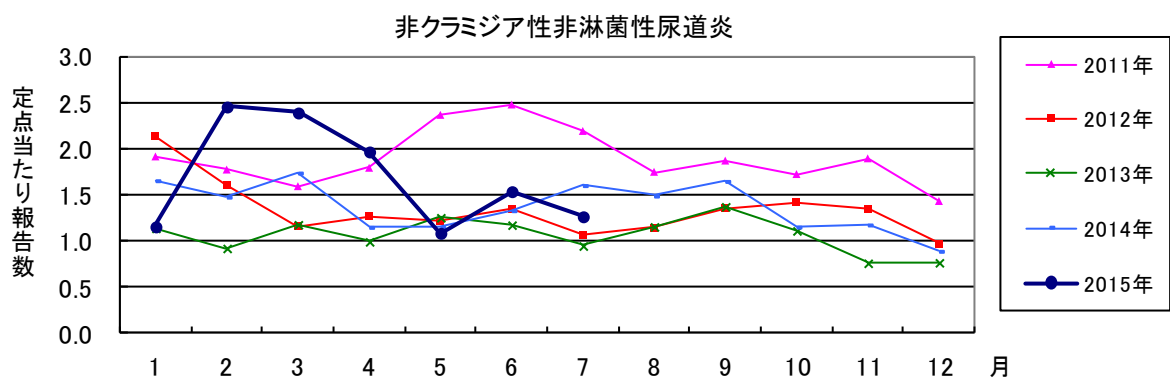
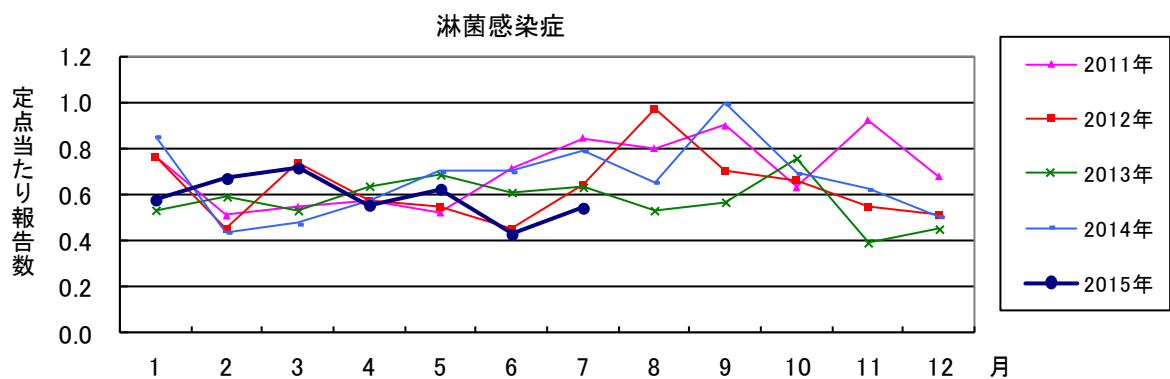
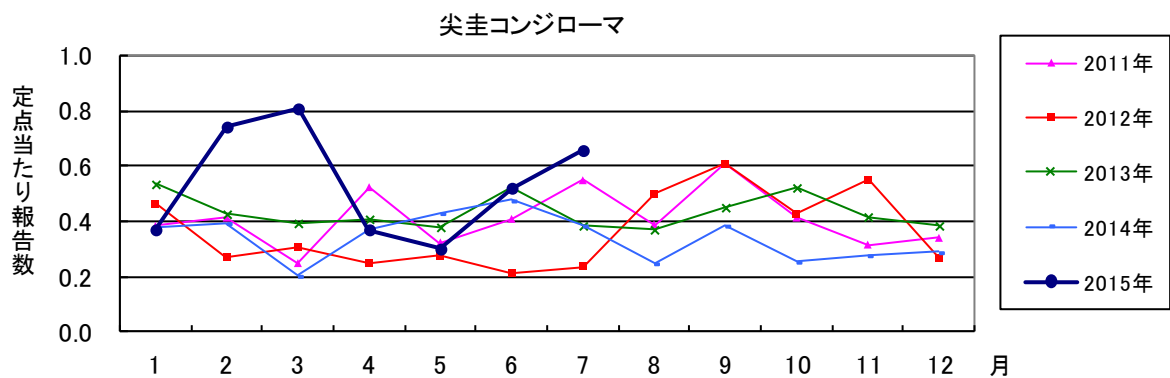
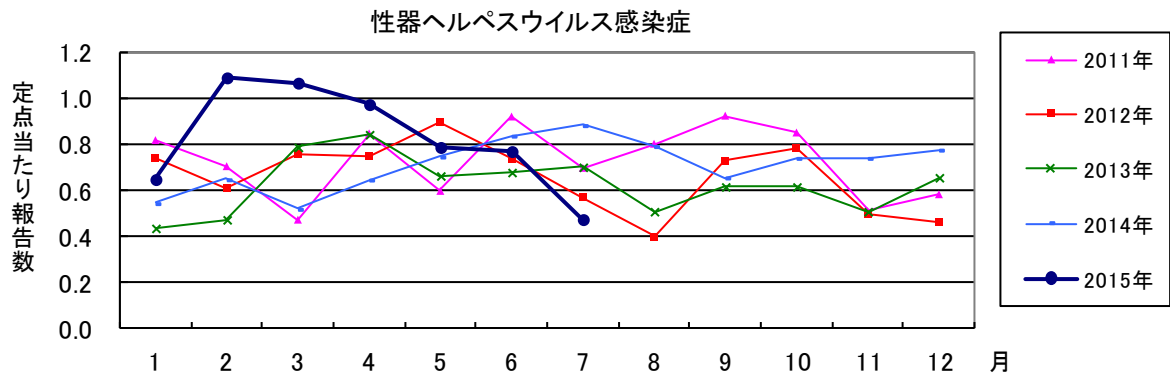












| 2015年 第32週 | | 保健所別、年齢群別報告数(男女合計) | | | | | | | | | | | | | | | No.1 | |
|---------------|-------|--------------------|----|----|----|----|----|----|----|---|----|----|----|----|---|---|------|-----|
| | | 野 | 柏 | 松 | 市 | 船 | 習 | 千 | 印 | 香 | 海 | 山 | 長 | 夷 | 安 | 君 | 市 | 合 |
| | | 田 | 市 | 戸 | 川 | 市 | 志 | 葉 | 旛 | 取 | 匝 | 武 | 生 | 隅 | 房 | 津 | 原 | 計 |
| 小児科定点数 | | 4 | 8 | 16 | 11 | 11 | 10 | 18 | 16 | 3 | 4 | 6 | 4 | 3 | 4 | 8 | 6 | 132 |
| RSウイルス感染症 | ～5ヶ月 | | | | | | | 1 | | | | | | | | | | 1 |
| | ～11ヶ月 | | | | | 1 | | | | | | | | | | | | 1 |
| | 1歳 | | | 1 | | | | 1 | 1 | | | | | | | | 2 | 5 |
| | 2歳 | | | | | | | 1 | | | | | | | | | 1 | 2 |
| | 3歳 | | | | | | | | | | | | | | | | | |
| | 4歳 | | | | | | | | | | | | | | | | | |
| | 5歳 | | | | | | | | | | | | | | | | | |
| | 6歳 | | | | | | | | | | | | | | | | | |
| | 7歳 | | | | | | | | | | | | | | | | | |
| | 8歳 | | | | | | | | | | | | | | | | | |
| 9歳 | | | | | | | | | | | | | | | | | | |
| 10～14歳 | | | | | | | | | | | | | | | | | | |
| 15～19歳 | | | | | | | | | | | | | | | | | | |
| 20歳以上 | | | | | | | | | | | | | | | | | | |
| 合計 | | | | 1 | | 1 | | 3 | 1 | | | | | | | 3 | 9 | |
| 咽頭結膜熱 | ～5ヶ月 | | | | | | | | | | | | | | | | | |
| | ～11ヶ月 | | | | | | | | 2 | | | | | | | | | 4 |
| | 1歳 | | | 1 | 4 | | | 1 | 2 | | | 1 | | | | | | 9 |
| | 2歳 | | 1 | | | 1 | 1 | 2 | 1 | | | | 1 | | | | | 7 |
| | 3歳 | 1 | 1 | 2 | | 1 | | 1 | | | | | | | | | | 6 |
| | 4歳 | | 1 | 3 | 2 | 2 | | | | | 1 | | | | | | | 9 |
| | 5歳 | | 2 | 1 | 2 | 3 | | | 1 | | | | | | | | | 9 |
| | 6歳 | | 1 | 1 | 1 | 1 | | | 1 | | 1 | | 1 | | | | | 7 |
| | 7歳 | | | | 1 | 1 | | | 3 | | | | | | | 1 | | 6 |
| | 8歳 | | | 2 | | | | | | | 1 | | | | | | | 3 |
| 9歳 | | | | | | | | | | | | | | | 1 | | 1 | |
| 10～14歳 | | | | | | | | | | 1 | | | | | | 1 | 2 | |
| 15～19歳 | | | | | | | | | | | | | | | | | | |
| 20歳以上 | | | | | | | | | | | | | | | | | | |
| 合計 | | 1 | 7 | 15 | 6 | 9 | 2 | 2 | 11 | 4 | 1 | 2 | | | 1 | 2 | 63 | |
| A群溶血性レンサ球菌咽頭炎 | ～5ヶ月 | | | | | | | | | | | | | | | | | |
| | ～11ヶ月 | | | | | | | | | | | | | | | | | |
| | 1歳 | | 2 | 4 | | | 1 | 6 | 1 | 1 | | | | | | 3 | | 18 |
| | 2歳 | | 1 | 1 | 1 | | 1 | 2 | 2 | | | | | 1 | | 1 | | 10 |
| | 3歳 | | 3 | 3 | | 1 | | | 3 | | 2 | | | 1 | | 1 | | 14 |
| | 4歳 | | 7 | 1 | 2 | 2 | 2 | 6 | 3 | | | | | 1 | | 2 | | 26 |
| | 5歳 | | 5 | 5 | 2 | 2 | 3 | 4 | 3 | | 1 | | | | 1 | 1 | | 27 |
| | 6歳 | | 2 | 3 | 4 | 1 | 1 | 3 | 4 | 1 | 2 | | | | | 1 | | 22 |
| | 7歳 | | 1 | 2 | | 1 | 1 | 2 | 2 | | | | | | | | | 9 |
| | 8歳 | | 2 | 3 | | 2 | | 3 | | 1 | 2 | | | | | 1 | 2 | 16 |
| 9歳 | | 1 | 2 | | 1 | 1 | 2 | 4 | | | | | 1 | | 1 | | 13 | |
| 10～14歳 | | 4 | 1 | 1 | 1 | 1 | 2 | 2 | 1 | 1 | | 1 | | | | 1 | 16 | |
| 15～19歳 | | | | | | | | | | | | | | | | | | |
| 20歳以上 | | 4 | | | 1 | 2 | 2 | 1 | 1 | | | | 3 | | | 6 | 20 | |
| 合計 | | 32 | 25 | 10 | 12 | 13 | 32 | 25 | 5 | 8 | 1 | 7 | 1 | 11 | 9 | | 191 | |
| 感染性胃腸炎 | ～5ヶ月 | | | | | | | | | | 1 | | | | | | | 1 |
| | ～11ヶ月 | | 3 | 8 | 1 | 1 | 4 | 6 | 7 | | 2 | | | | | | | 32 |
| | 1歳 | | 5 | 11 | 5 | 7 | 4 | 6 | 18 | | 5 | | | 2 | 3 | | | 66 |
| | 2歳 | | 3 | 10 | 3 | 5 | 2 | 7 | 7 | 1 | 3 | | 3 | 1 | | 1 | 1 | 47 |
| | 3歳 | | 2 | 8 | 1 | 3 | 1 | 6 | 5 | | 1 | | | 1 | 1 | 2 | 1 | 32 |
| | 4歳 | | | 5 | 1 | 3 | 3 | 6 | 2 | | 1 | | | 1 | 1 | | | 23 |
| | 5歳 | | 1 | 7 | 1 | 9 | 2 | 4 | 2 | | | 1 | 1 | | | 1 | | 29 |
| | 6歳 | | | 2 | 2 | | 2 | 3 | 2 | | 4 | | 1 | | | | 1 | 17 |
| | 7歳 | | 1 | 3 | | 2 | 1 | 2 | 5 | | 1 | 1 | | | | 1 | | 17 |
| | 8歳 | | 1 | 1 | 1 | 3 | 1 | | 5 | | | | 1 | | 1 | | | 14 |
| 9歳 | 1 | | 1 | 1 | 1 | | 4 | 4 | | | 1 | | | | | | 13 | |
| 10～14歳 | | 3 | 3 | 1 | 2 | | 5 | 3 | | 1 | | 3 | | 1 | 2 | 1 | 25 | |
| 15～19歳 | | | | | 1 | | | 4 | | | 1 | | | | | | 6 | |
| 20歳以上 | 1 | 13 | 3 | 3 | 1 | | | 16 | 3 | | 8 | 10 | | | 1 | 3 | 62 | |
| 合計 | | 2 | 32 | 62 | 20 | 38 | 20 | 49 | 80 | 4 | 19 | 12 | 19 | 5 | 7 | 8 | 7 | 384 |

| 2015年 第32週 | | 保健所別、年齢群別報告数(男女合計) | | | | | | | | | | | | | | | No.2 | | |
|-----------------|---------------|--------------------|-----|----|-----|-----|-----|----|----|----|----|----|----|---|----|----|------|------|---|
| | | 野 | 柏 | 松 | 市 | 船 | 習 | 千 | 印 | 香 | 海 | 山 | 長 | 夷 | 安 | 君 | 市 | 合 | |
| | | 田 | 市 | 戸 | 川 | 橋 | 志 | 葉 | 旛 | 取 | 匝 | 武 | 生 | 隅 | 房 | 津 | 原 | 計 | |
| 小児科定点数 | | 4 | 8 | 16 | 11 | 11 | 10 | 18 | 16 | 3 | 4 | 6 | 4 | 3 | 4 | 8 | 6 | 132 | |
| 水痘 | ～5ヶ月 ～11ヶ月 | | | | 1 | | | | 1 | | | | | | 1 | 2 | | 5 | |
| | 1歳 | | | 3 | | | | | | | | | | | | | 4 | 7 | |
| | 2歳 | | | | | | | | 2 | | | | | | | | 4 | 6 | |
| | 3歳 | | | | 1 | | 1 | | | | 1 | | | | | 1 | 2 | 6 | |
| | 4歳 | | | 3 | 2 | | | 1 | | | | | | | | | | 6 | |
| | 5歳 | | | | 1 | | 1 | 1 | 1 | | | | | | | | | 3 | 7 |
| | 6歳 | | | 2 | | 1 | 1 | 1 | 1 | | | | | | | | | 6 | 6 |
| | 7歳 | | | | | | | 1 | | | | | | | | | | 2 | 3 |
| | 8歳 9歳 | | | 1 | 1 | | 1 | | | | | | | | | | | | 3 |
| | 10～14歳 | | | | 1 | | | | | | | | | | | | | 1 | 2 |
| 15～19歳 20歳以上 | | | | | | | | | | | | | 2 | | | | | 2 | |
| 合計 | | | | 9 | 7 | 1 | 4 | 4 | 5 | | 1 | | 2 | | 2 | 18 | | 53 | |
| 手足口病 | ～5ヶ月 ～11ヶ月 | | | 1 | 4 | 2 | 1 | 2 | 1 | | | | | | | 1 | 1 | 13 | |
| | 1歳 | 2 | 25 | 57 | 29 | 41 | 38 | 66 | 38 | 3 | 7 | 3 | 7 | | 1 | 8 | 5 | 330 | |
| | 2歳 | | 12 | 27 | 13 | 26 | 15 | 40 | 12 | 12 | 11 | 3 | 4 | | | 9 | 4 | 188 | |
| | 3歳 | 1 | 5 | 13 | 8 | 24 | 14 | 26 | 7 | 1 | 5 | 3 | 6 | 6 | | 4 | 1 | 124 | |
| | 4歳 | | 6 | 13 | 13 | 14 | 10 | 19 | 7 | 3 | 5 | 2 | 2 | 2 | | 2 | 3 | 101 | |
| | 5歳 | | 4 | 10 | 6 | 7 | 7 | 13 | 5 | 2 | 6 | 2 | 3 | | | 1 | 4 | 70 | |
| | 6歳 | | 5 | 8 | 3 | 2 | 2 | 4 | 2 | 1 | 2 | 1 | 1 | | | 1 | 3 | 35 | |
| | 7歳 | | | 3 | | | 1 | 4 | 2 | | 1 | | | | | | 3 | 14 | |
| | 8歳 9歳 | | 2 | | | 1 | 2 | 2 | 1 | 1 | | 1 | | | | | | 10 | |
| | 10～14歳 | | 1 | 1 | | 1 | | 3 | 1 | 1 | 2 | 1 | | | | 2 | 1 | 10 | |
| 15～19歳 20歳以上 | | | | | 1 | | 5 | 1 | 3 | | | | 1 | | | | 2 | | |
| 合計 | 1 | 1 | 1 | 3 | | 1 | 1 | | 2 | | 2 | | | 1 | 1 | 1 | 14 | | |
| 合計 | 4 | 64 | 142 | 88 | 128 | 101 | 204 | 82 | 29 | 40 | 21 | 26 | 11 | 1 | 30 | 30 | | 1001 | |
| 伝染性紅斑 | ～5ヶ月 ～11ヶ月 | | | | | | | | | | | | | | | | | | |
| | 1歳 | | | 1 | | 1 | 1 | | 2 | | | | | | | 1 | | 6 | |
| | 2歳 | | | 1 | 1 | | | | | | 1 | | 1 | 1 | | | 2 | 7 | |
| | 3歳 | | | 2 | | 2 | | 2 | | | 3 | 1 | | | | | | 10 | |
| | 4歳 | | 1 | 3 | | 1 | 2 | 4 | 2 | | 1 | | 1 | 1 | | 1 | | 17 | |
| | 5歳 | | 4 | 1 | 1 | 4 | 2 | 2 | 3 | | 1 | | | | | | 2 | 20 | |
| | 6歳 | 1 | | 1 | | 1 | 4 | 2 | 2 | | 1 | | | | | 2 | 1 | 13 | |
| | 7歳 | 1 | | 2 | | 1 | 1 | 1 | 1 | | | | 2 | | | 1 | | 9 | |
| | 8歳 9歳 | | | | | | | 1 | | | 1 | | | 1 | | | | 3 | |
| | 10～14歳 | | | 1 | | | | 2 | | | 1 | | 1 | | | | 1 | 5 | |
| 15～19歳 20歳以上 | | | | | | | | 2 | | | | | | | | | 4 | | |
| 合計 | 2 | 5 | 13 | 2 | 9 | 7 | 15 | 12 | | 9 | 1 | 5 | 3 | | 5 | 6 | | 94 | |
| 突発性発しん | ～5ヶ月 ～11ヶ月 | | | | | 1 | | | | | | | | | | | | 1 | |
| | 1歳 | 3 | 3 | 1 | 2 | 4 | 4 | 6 | 8 | 1 | 3 | 1 | 1 | | | 1 | | 20 | |
| | 2歳 | | | 1 | | 1 | 2 | 3 | 2 | | | 2 | | | | 1 | | 12 | |
| | 3歳 | | | 1 | | 1 | | 3 | 1 | | | | | | | | | 6 | |
| | 4歳 | | | | 1 | | | 1 | | | | | | | | | | 2 | |
| | 5歳 | | | | | | | | | | | | | | | | | | |
| | 6歳 | | | | | | | | | | | | | | | | | | |
| | 7歳 | | | | | | | | | | | | | | | | | | |
| | 8歳 9歳 | | | | | | | | | | | | | | | | | | |
| | 10～14歳 | | | | | | | | | | | | | | | | | | |
| 15～19歳 20歳以上 | | | | | | | | | | | | | | | | | | | |
| 合計 | 3 | 6 | 7 | 5 | 8 | 8 | 15 | 15 | 2 | 3 | 4 | 1 | | | 2 | | | 79 | |

| 2015年 第32週 | | 保健所別、年齢群別報告数(男女合計) | | | | | | | | | | | | | No.3 | | | | |
|------------|---------------|--------------------|----|----|----|----|----|----|----|---|----|----|---|----|------|----|----|-----|----|
| | | 野 | 柏 | 松 | 市 | 船 | 習 | 千 | 印 | 香 | 海 | 山 | 長 | 夷 | 安 | 君 | 市 | 合 | |
| | | 田 | 市 | 戸 | 川 | 橋 | 志 | 葉 | 旛 | 取 | 匝 | 武 | 生 | 隅 | 房 | 津 | 原 | 計 | |
| 小児科定点数 | | 4 | 8 | 16 | 11 | 11 | 10 | 18 | 16 | 3 | 4 | 6 | 4 | 3 | 4 | 8 | 6 | 132 | |
| 百日咳 | ～5ヶ月 ～11ヶ月 | | | | | | | | | | | | | | | | | | |
| | 1歳 | | | | | | 1 | | | | | | | | | | | 1 | |
| | 2歳 | | | | | | | | | | | | 1 | | | | | 1 | |
| | 3歳 | | | 2 | | | | | | | | | 1 | | | | | 3 | |
| | 4歳 | | | | | | 1 | | | | | 1 | 1 | | | | | 3 | |
| | 5歳 | | | | | | | | | | | | 1 | | | | | 1 | |
| | 6歳 | | | | | | | | | | | | | | | | | | |
| | 7歳 | | | | | | | | | | | | | | | | | | |
| | 8歳 | | | | | | | | | | | | | | | | | | |
| | 9歳 | | | 1 | | | | | | | | | | | | | | | 1 |
| 10～14歳 | | | | | | | | | | | | | 1 | | | | | 1 | |
| 15～19歳 | | | | | | | | | | | | | | | | | | | |
| 20歳以上 | | | | | | | | | | | | | | | | | 2 | 2 | |
| 合計 | | | | 3 | | | 2 | | | | 1 | 5 | | | | | 2 | 13 | |
| ヘルパンギーナ | ～5ヶ月 ～11ヶ月 | | | | 1 | | 1 | 1 | | | | | | | | | | 3 | |
| | 1歳 | 1 | 7 | 3 | 8 | 5 | 7 | 6 | 7 | 1 | | 1 | | 1 | | 2 | | 40 | |
| | 2歳 | 2 | 14 | 15 | 11 | 12 | 17 | 12 | 21 | | 6 | 2 | | 2 | 3 | 4 | 2 | 119 | |
| | 3歳 | 2 | 6 | 4 | 11 | 2 | 9 | 12 | 7 | | 3 | 3 | | 2 | | 1 | 2 | 64 | |
| | 4歳 | | 2 | 6 | 6 | 4 | 8 | 10 | 3 | | 1 | 2 | | 1 | 1 | 1 | 2 | 47 | |
| | 5歳 | | 1 | 1 | 6 | 2 | 6 | 6 | 5 | 1 | 1 | 3 | | 1 | | 1 | 3 | 37 | |
| | 6歳 | | 3 | 1 | 2 | 1 | 1 | 2 | 3 | 1 | | | | | | 2 | 3 | 19 | |
| | 7歳 | | 1 | | 1 | | 2 | | 1 | | | | | | | 1 | | 6 | |
| | 8歳 | | 1 | | | | 2 | | | | | | | | | | | 1 | 4 |
| | 9歳 | | | | 2 | | 1 | 1 | 3 | | | 1 | | | | 1 | | 9 | |
| 10～14歳 | | 4 | 3 | 1 | 2 | | | 2 | 3 | | | 1 | | | | | 16 | | |
| 15～19歳 | | | | | | | | | | | | | | | | | | | |
| 20歳以上 | | | | 1 | | 1 | | 3 | | | | | | | | | 1 | 6 | |
| 合計 | | 5 | 45 | 41 | 44 | 37 | 68 | 63 | 65 | 4 | 15 | 15 | | 10 | 6 | 15 | 20 | 453 | |
| 流行性耳下腺炎 | ～5ヶ月 ～11ヶ月 | | | | | | | | | | 1 | | | | | | | 1 | |
| | 1歳 | 1 | | | | | | | | | | | | | | | | 1 | 2 |
| | 2歳 | | | | | | 2 | | 2 | | | 1 | | | | | | 5 | |
| | 3歳 | | 2 | | | 1 | | 2 | 2 | 1 | | | | | | | 1 | 9 | |
| | 4歳 | 4 | | | | | 1 | 1 | 3 | 2 | 3 | 2 | | | | 1 | | 17 | |
| | 5歳 | 3 | 1 | 2 | | 1 | 3 | 1 | 3 | 2 | 2 | | | | | | 1 | 19 | |
| | 6歳 | | 4 | 1 | | 1 | 2 | 1 | 1 | | | | | | | | 3 | 13 | |
| | 7歳 | | | | 1 | | 1 | 2 | 3 | | | | 2 | 1 | | | | 10 | |
| | 8歳 | 2 | | 1 | 1 | | 1 | 2 | 2 | | | | | | | | | 1 | 10 |
| | 9歳 | | | | | 2 | 1 | 1 | | | | | | | | | | 1 | 5 |
| 10～14歳 | | | 1 | | 4 | | | 2 | | | | 1 | | | | | | 8 | |
| 15～19歳 | | | | | | | | | | | | | | | | | | | |
| 20歳以上 | 1 | | 2 | | | | | | | | | | 1 | | | 1 | | 5 | |
| 合計 | 11 | 7 | 7 | 2 | 9 | 11 | 8 | 18 | 6 | 7 | 3 | 4 | 1 | | 2 | 8 | | 104 | |

2015年 第32週 保健所別、年齢群別報告数(男女合計) No.4

| | | 野 | 柏 | 松 | 市 | 船 | 習 | 千 | 印 | 香 | 海 | 山 | 長 | 夷 | 安 | 君 | 市 | 合 | |
|----------------------|----------------------------|---|----|----|----|----|----|----|----|---|---|---|---|---|---|----|----|-----|---|
| | | 田 | 市 | 戸 | 川 | 橋 | 志 | 葉 | 旛 | 取 | 匝 | 武 | 生 | 隅 | 房 | 津 | 原 | 計 | |
| インフル定点数 | | 7 | 13 | 24 | 16 | 16 | 16 | 28 | 24 | 5 | 7 | 9 | 7 | 5 | 7 | 13 | 10 | 207 | |
| インフル エンザ | ～5ヶ月 ～11ヶ月 1歳 | | | | | | | | | | | | | | | | | | |
| | 2歳 3歳 4歳 | | | | | | | | | | | | | | | | | | |
| | 5歳 6歳 7歳 | | | | | | | | | | | | | | | | | | |
| | 8歳 9歳 | | | | | | | 1 | | | | | | | | | | 1 | |
| | 10～14歳 | | | | | | | | | | | | | | | | | | |
| | 15～19歳 | | | | | | | | | | | | | | | | | | |
| | 20～29歳 | | | | | | | | 1 | | | | | | | | | 1 | |
| | 30～39歳 | | | | | | | | | | | | | | | | | | |
| | 40～49歳 50～59歳 60～69歳 | | | | | | | | 1 | | | | | | | | | | 1 |
| | 70～79歳 80歳以上 | | | | | | | | | 2 | | | | | | | | | 2 |
| 合計 | | | | | | | | 1 | 4 | | | | | | | | | 5 | |
| 眼科 定点数 | | 1 | 2 | 5 | 2 | 3 | 3 | 4 | 4 | | 1 | 1 | 1 | | 1 | 2 | 2 | 32 | |
| 急性出 血性 結膜 炎 | ～5ヶ月 ～11ヶ月 1歳 | | | | | | | | | | | | | | | | | | |
| | 2歳 3歳 4歳 | | | | | | | | | | | | | | | | | | |
| | 5歳 6歳 7歳 | | | | | | | | | | | | | | | | | | |
| | 8歳 9歳 | | | | | | | | | | | | | | | | | | |
| | 10～14歳 | | | | | | | | | | | | | | | | | | |
| | 15～19歳 | | | | | | | | | | | | | | | | | | |
| | 20～29歳 | | | | | | | | | | | | | | | | | | |
| | 30～39歳 | | | | | | | | | | | | | | | | | | |
| | 40～49歳 50～59歳 60～69歳 | | | | | | | | | | | | | | | | | | |
| | 70歳以上 | | | | | | | | | | | | | | | | | | |
| 合計 | | | | | | | | | | | | | | | | | | | |
| 流行性 角結 膜炎 | ～5ヶ月 ～11ヶ月 1歳 | | | 1 | | | | | | | | | | | | | | 1 | |
| | 2歳 3歳 4歳 | | | | | | | | 1 | | | | | | | | | 1 | |
| | 5歳 6歳 7歳 | | | | | | | | | | | | | | | | | 1 | |
| | 8歳 9歳 | | | | 1 | | | 1 | | | | | | | | | | 2 | |
| | 10～14歳 | | | | | | | 1 | | | | | | | | | | 1 | |
| | 15～19歳 | | | | | | | 1 | | | | | | | | | | 1 | |
| | 20～29歳 | | | 1 | 2 | | | | | | | | | | | | | 3 | |
| | 30～39歳 | 2 | 1 | 4 | | 1 | | | 2 | | | | | | | | | 10 | |
| | 40～49歳 50～59歳 60～69歳 | | | 2 | | | | | | | | | | | | 1 | 1 | 2 | |
| | 70歳以上 | 1 | | 1 | | | | | | | | 1 | | | | | | 3 | |
| 合計 | 4 | 4 | 15 | 1 | 1 | | 3 | 3 | | | 1 | | | | 1 | 1 | 34 | | |

2015年 7月 保健所別、年齢層別報告患者数(男女合計)

No. 1

| | | 野 | 柏 | 松 | 市 | 船 | 習 | 千 | 印 | 香 | 海 | 山 | 長 | 東 | 安 | 君 | 市 | 合 | |
|---|--------|---|----|---|----|---|----|---|---|---|---|---|---|---|---|---|---|----|----|
| | | 田 | 市 | 戸 | 川 | 橋 | 志 | 葉 | 旛 | 取 | 匝 | 武 | 生 | 隅 | 房 | 津 | 原 | 計 | |
| 性感染症定点数 | | 1 | 3 | 6 | 4 | 4 | 3 | 7 | 5 | 1 | 1 | 2 | 1 | 1 | 1 | 2 | 2 | 44 | |
| 性 器 ク ラ ミ ジ ア 感 染 症 | 0歳 | | | | | | | | | | | | | | | | | | |
| | 1～4歳 | | | | | | | | | | | | | | | | | | |
| | 5～9歳 | | | | | | | | | | | | | | | | | | |
| | 10～14歳 | | | | | | | | | | | | | | | | | | |
| | 15～19歳 | 1 | | 2 | | 2 | | | 1 | | 1 | | | | | 1 | | 8 | |
| | 20～24歳 | 1 | 3 | 3 | | 3 | 3 | 2 | 1 | | 2 | | | | | | 1 | | 19 |
| | 25～29歳 | | 2 | 2 | 1 | 5 | | 1 | 1 | | | | | 3 | | | | | 15 |
| | 30～34歳 | | | 4 | 2 | | 1 | 6 | | | | 2 | | | | | | | 15 |
| | 35～39歳 | | | 2 | 1 | 1 | | 3 | 1 | | | 1 | | | | | | | 9 |
| | 40～44歳 | | | 1 | 1 | | | 1 | | | | 1 | 2 | | | | | | 6 |
| | 45～49歳 | | | | | | | 1 | | | | | 1 | | | | | | 2 |
| | 50～54歳 | | | | 1 | | | | | | 1 | | | | | | | | 2 |
| | 55～59歳 | | | 1 | | | | | | | | | | | | | | | 1 |
| | 60～64歳 | | | | | | | | | | | | | | | | | | |
| 65～69歳 | | | | | | | | | | | | | | | | | | | |
| 70歳以上 | | | | | | | | | | | | | | | | | | | |
| 合計 | 2 | 5 | 15 | 6 | 11 | 4 | 14 | 4 | | 4 | 4 | 6 | | | 2 | | | 77 | |
| 性 器 ヘ ル ペ ス ウ イ ル ス 感 染 症 | 0歳 | | | | | | | | | | | | | | | | | | |
| | 1～4歳 | | | | | | | | | | | | | | | | | | |
| | 5～9歳 | | | | | | | | | | | | | | | | | | |
| | 10～14歳 | | | | | | | | | | | | | | | | | | |
| | 15～19歳 | | | | | | | | | | | | | | | | | | |
| | 20～24歳 | | | | 1 | | | | | | | | | | | | | | 1 |
| | 25～29歳 | | | | | | 2 | 1 | | | | | | | | | | | 3 |
| | 30～34歳 | | | 2 | 1 | | | | 1 | | | | | | | | | | 4 |
| | 35～39歳 | | | | 1 | | | | 1 | | | | | | | | | | 2 |
| | 40～44歳 | | | | | 1 | 1 | 1 | 1 | | | | | | | | | | 3 |
| | 45～49歳 | | | | | | | | 1 | | | | | | | | | | 1 |
| | 50～54歳 | | | 1 | | 1 | | | | | | | | | | | | | 2 |
| | 55～59歳 | | | | 1 | | | | 1 | | | | | | | | | | 2 |
| | 60～64歳 | | | | | | | 1 | 1 | | | 1 | | | | | | | 3 |
| 65～69歳 | | | | | | | | | | | | | | | | | | | |
| 70歳以上 | | | | | | | | | | | | | | | | | | | |
| 合計 | | | 3 | 4 | 2 | 3 | 7 | 1 | | | 1 | | | | | | | 21 | |
| 尖 圭 コ ン ジ ロ ー マ | 0歳 | | | | | | | | | | | | | | | | | | |
| | 1～4歳 | | | | | | | | | | | | | | | | | | |
| | 5～9歳 | | | | | | | | | | | | | | | | | | |
| | 10～14歳 | | | | | | | | | | | | | | | | | | |
| | 15～19歳 | | | | | | | | | | | | | | | | | | |
| | 20～24歳 | | 1 | 1 | | | | | | | | | | | | | | | 2 |
| | 25～29歳 | | 1 | 2 | 1 | 1 | | 1 | 1 | | | 1 | 1 | | | | | | 9 |
| | 30～34歳 | | | | | | | 1 | | | | 1 | | | | | | | 2 |
| | 35～39歳 | | 1 | 1 | | | | 4 | | | | 1 | | | | | | | 7 |
| | 40～44歳 | | | | | | | 3 | | | | | | | | | | | 3 |
| | 45～49歳 | | | 1 | | | | 4 | | | | | | | | | | | 5 |
| | 50～54歳 | | | | | | | | | | | | | | | | | | |
| | 55～59歳 | | | | | | | | | | | | | | | | | | |
| | 60～64歳 | | | | | | | 1 | | | | | | | | | | | 1 |
| 65～69歳 | | | | | | | | | | | | | | | | | | | |
| 70歳以上 | | | | | | | | | | | | | | | | | | | |
| 合計 | | 3 | 5 | 1 | 1 | | 14 | 1 | | | 3 | 1 | | | | | | 29 | |

2015年 7月 保健所別、年齢層別報告患者数(男女合計)

No. 2

| | | 野 | 柏 | 松 | 市 | 船 | 習 | 千 | 印 | 香 | 海 | 山 | 長 | 夷 | 安 | 君 | 市 | 合 | |
|----------------|--------|---|---|---|---|---|----|---|---|---|---|---|---|---|---|---|---|----|---|
| | | 田 | 市 | 戸 | 川 | 橋 | 志 | 葉 | 旛 | 取 | 匝 | 武 | 生 | 隅 | 房 | 津 | 原 | 計 | |
| 性感染症定点数 | | 1 | 3 | 6 | 4 | 4 | 3 | 7 | 5 | 1 | 1 | 2 | 1 | 1 | 1 | 2 | 2 | 44 | |
| 淋菌感染症 | 0歳 | | | | | | | | | | | | | | | | | | |
| | 1～4歳 | | | | | | | | | | | | | | | | | | |
| | 5～9歳 | | | | | | | | | | | | | | | | | | |
| | 10～14歳 | | | | | | | | | | | | | | | | | | |
| | 15～19歳 | | | | | | | | | | | | | | | | | | |
| | 20～24歳 | | | 1 | 1 | | | | 2 | | | 1 | | | | | | | 5 |
| | 25～29歳 | | | 1 | 1 | | | | 1 | | 1 | | 1 | 1 | | | | | 6 |
| | 30～34歳 | | | 1 | | | | | 2 | 1 | 1 | | | | | | | | 5 |
| | 35～39歳 | | | 1 | | | | | 1 | | | | | | | | | | 2 |
| | 40～44歳 | | | 1 | | | | | 1 | 1 | | | | | | | | | 3 |
| | 45～49歳 | | | | | | | | 1 | | | | | | | | | | 1 |
| | 50～54歳 | | | | | | | | 1 | | | | | | | | | | 1 |
| | 55～59歳 | | | | 1 | | | | | | | | | | | | | | 1 |
| | 60～64歳 | | | | | | | | | | | | | | | | | | |
| 65～69歳 | | | | | | | | | | | | | | | | | | | |
| 70歳以上 | | | | | | | | | | | | | | | | | | | |
| 合計 | | | 5 | 3 | | | | 9 | 2 | 2 | 1 | 1 | 1 | | | | | 24 | |
| 非クラミジア性非淋菌性尿道炎 | 0歳 | | | | | | | | | | | | | | | | | | |
| | 1～4歳 | | | | | | | | | | | | | | | | | | |
| | 5～9歳 | | | | | | | | | | | | | | | | | | |
| | 10～14歳 | | | | | | | | | | | | | | | | | | |
| | 15～19歳 | | | | | | | 1 | | | | | | | | | | 1 | |
| | 20～24歳 | | | 2 | | | | | 1 | 1 | | 1 | | | | | | 5 | |
| | 25～29歳 | | | | | | | 6 | 1 | | | 2 | 1 | | | | | 10 | |
| | 30～34歳 | | | 1 | | 1 | | 3 | 1 | | | | 2 | | | | | 8 | |
| | 35～39歳 | | | | | | 1 | 8 | | | | 1 | | 2 | | | | 10 | |
| | 40～44歳 | | | 2 | | | | 3 | 2 | | | 1 | 1 | | | | | 9 | |
| | 45～49歳 | | | | | | | 1 | | | | 2 | | | | | | 3 | |
| | 50～54歳 | | | 1 | | | 1 | 1 | | | | | 1 | | | | | 4 | |
| | 55～59歳 | | | | | | | | | | | 2 | | | | | | 2 | |
| | 60～64歳 | | | | | | 2 | | | | | | | | | | | 2 | |
| 65～69歳 | | | | | | | | | | | | | | | | | | | |
| 70歳以上 | | | | | | | 2 | | | | | | | | | | | 2 | |
| 合計 | | | 6 | | 1 | 4 | 26 | 4 | 1 | | 9 | 5 | | | | | | 56 | |

2015年 7月 保健所別、年齢層別報告患者数(男)

No. 1

| | | 野田 | 柏市 | 松戸市 | 市川 | 船橋市 | 習志野 | 千葉市 | 印旛 | 香取 | 海匝 | 山武 | 長生 | 夷隅 | 安房 | 君津 | 市原 | 合計 | |
|---------------|--------|----|----|-----|----|-----|-----|-----|----|----|----|----|----|----|----|----|----|----|----|
| 性感染症定点数 | | 1 | 3 | 6 | 4 | 4 | 3 | 7 | 5 | 1 | 1 | 2 | 1 | 1 | 1 | 2 | 2 | 44 | |
| 性器クラミジア感染症 | 0歳 | | | | | | | | | | | | | | | | | | |
| | 1～4歳 | | | | | | | | | | | | | | | | | | |
| | 5～9歳 | | | | | | | | | | | | | | | | | | |
| | 10～14歳 | | | | | | | | | | | | | | | | | | |
| | 15～19歳 | | | | | | | | | | | | | | | | | | |
| | 20～24歳 | | | | | | | | | | | | | | | | | | |
| | 25～29歳 | | | 1 | 1 | | | | 1 | | | | | | | | | 3 | 6 |
| | 30～34歳 | | | 4 | 1 | | | | 4 | | | | 2 | | | | | | 11 |
| | 35～39歳 | | | 1 | 1 | | | | 1 | | | | 1 | | | | | | 4 |
| | 40～44歳 | | | 1 | 1 | | | | | | | | 1 | | | | 2 | | 5 |
| | 45～49歳 | | | | | | | | 1 | | | | | | | | | 1 | 2 |
| | 50～54歳 | | | | 1 | | | | | | | | | | | | | | 1 |
| | 55～59歳 | | | 1 | | | | | | | | | | | | | | | 1 |
| | 60～64歳 | | | | | | | | | | | | | | | | | | |
| 65～69歳 | | | | | | | | | | | | | | | | | | | |
| 70歳以上 | | | | | | | | | | | | | | | | | | | |
| 合計 | | | 8 | 5 | 1 | | | 7 | | | | 4 | 6 | | | | | 31 | |
| 性器ヘルペスウイルス感染症 | 0歳 | | | | | | | | | | | | | | | | | | |
| | 1～4歳 | | | | | | | | | | | | | | | | | | |
| | 5～9歳 | | | | | | | | | | | | | | | | | | |
| | 10～14歳 | | | | | | | | | | | | | | | | | | |
| | 15～19歳 | | | | | | | | | | | | | | | | | | |
| | 20～24歳 | | | | | | | | | | | | | | | | | | |
| | 25～29歳 | | | | | | | | | | | | | | | | | | |
| | 30～34歳 | | | | | | | | | | | | | | | | | | |
| | 35～39歳 | | | | | | | | | | | | | | | | | | |
| | 40～44歳 | | | | | | | | | | | | | | | | | | |
| | 45～49歳 | | | | | | | | | | | | | | | | | | |
| | 50～54歳 | | | | | | | | | | | | | | | | | | |
| | 55～59歳 | | | | 1 | | | | 1 | | | | | | | | | | 2 |
| | 60～64歳 | | | | | | | | 1 | | | | 1 | | | | | | 2 |
| 65～69歳 | | | | | | | | | | | | | | | | | | | |
| 70歳以上 | | | | | | | | | | | | | | | | | | | |
| 合計 | | | | 1 | | | | 3 | | | | 1 | | | | | | 5 | |
| 尖圭コンジローマ | 0歳 | | | | | | | | | | | | | | | | | | |
| | 1～4歳 | | | | | | | | | | | | | | | | | | |
| | 5～9歳 | | | | | | | | | | | | | | | | | | |
| | 10～14歳 | | | | | | | | | | | | | | | | | | |
| | 15～19歳 | | | | | | | | | | | | | | | | | | |
| | 20～24歳 | | | | | | | | | | | | | | | | | | |
| | 25～29歳 | | | | | | | | 1 | 1 | | | 1 | 1 | | | | | 4 |
| | 30～34歳 | | | | | | | | 1 | | | | 1 | | | | | | 2 |
| | 35～39歳 | | | 1 | | | | | 2 | | | | 1 | | | | | | 4 |
| | 40～44歳 | | | | | | | | 3 | | | | | | | | | | 3 |
| | 45～49歳 | | | | | | | | 4 | | | | | | | | | | 4 |
| | 50～54歳 | | | | | | | | | | | | | | | | | | |
| | 55～59歳 | | | | | | | | | | | | | | | | | | |
| | 60～64歳 | | | | | | | | 1 | | | | | | | | | | 1 |
| 65～69歳 | | | | | | | | | | | | | | | | | | | |
| 70歳以上 | | | | | | | | | | | | | | | | | | | |
| 合計 | | | 1 | | | | | 12 | 1 | | | 3 | 1 | | | | | 18 | |

2015年 7月 保健所別、年齢層別報告患者数(男)

No. 2

| | | 野田 | 柏市 | 松戸市 | 市川市 | 船橋市 | 習志野市 | 千葉市 | 印旛 | 香取 | 海浜 | 山武 | 長生 | 夷隅 | 安房 | 君津 | 市原 | 合計 |
|----------------|--------|-------------------|----|-----|-----|-----|------|-----|----|----|----|----|----|----|----|----|----|----|
| 性感染症定点数 | | 1 | 3 | 6 | 4 | 4 | 3 | 7 | 5 | 1 | 1 | 2 | 1 | 1 | 1 | 2 | 2 | 44 |
| 淋菌感染症 | 0歳 | | | | | | | | | | | | | | | | | |
| | 1～4歳 | | | | | | | | | | | | | | | | | |
| | 5～9歳 | | | | | | | | | | | | | | | | | |
| | 10～14歳 | | | | | | | | | | | | | | | | | |
| | 15～19歳 | | | | | | | | | | | | | | | | | |
| | 20～24歳 | | | | | | | | | | | | | | | | | |
| | 25～29歳 | | | | | | | | | | | | | | | | | |
| | 30～34歳 | | | | | | | | | | | | | | | | | |
| | 35～39歳 | | | | | | | | | | | | | | | | | |
| | 40～44歳 | | | | | | | | | | | | | | | | | |
| | 45～49歳 | | | | | | | | | | | | | | | | | |
| | 50～54歳 | | | | | | | | | | | | | | | | | |
| | 55～59歳 | | | | | | | | | | | | | | | | | |
| | 60～64歳 | | | | | | | | | | | | | | | | | |
| 65～69歳 | | | | | | | | | | | | | | | | | | |
| 70歳以上 | | | | | | | | | | | | | | | | | | |
| 合計 | | 4 3 8 2 2 1 1 21 | | | | | | | | | | | | | | | | |
| 非クラミジア性非淋菌性尿道炎 | 0歳 | | | | | | | | | | | | | | | | | |
| | 1～4歳 | | | | | | | | | | | | | | | | | |
| | 5～9歳 | | | | | | | | | | | | | | | | | |
| | 10～14歳 | | | | | | | | | | | | | | | | | |
| | 15～19歳 | | | | | | | | | | | | | | | | | |
| | 20～24歳 | | | | | | | | | | | | | | | | | |
| | 25～29歳 | | | | | | | | | | | | | | | | | |
| | 30～34歳 | | | | | | | | | | | | | | | | | |
| | 35～39歳 | | | | | | | | | | | | | | | | | |
| | 40～44歳 | | | | | | | | | | | | | | | | | |
| | 45～49歳 | | | | | | | | | | | | | | | | | |
| | 50～54歳 | | | | | | | | | | | | | | | | | |
| | 55～59歳 | | | | | | | | | | | | | | | | | |
| | 60～64歳 | | | | | | | | | | | | | | | | | |
| 65～69歳 | | | | | | | | | | | | | | | | | | |
| 70歳以上 | | | | | | | | | | | | | | | | | | |
| 合計 | | 6 1 26 4 1 9 5 52 | | | | | | | | | | | | | | | | |

2015年 7月 保健所別, 年齢層別報告患者数(女)

No. 1

| | | 野田 | 柏市 | 松戸市 | 市川 | 船橋市 | 習志野 | 千葉市 | 印旛 | 香取 | 海匝 | 山武 | 長生 | 夷隅 | 安房 | 君津 | 市原 | 合計 | |
|---------------|--------|----|----|-----|----|-----|-----|-----|----|----|----|----|----|----|----|----|----|----|---|
| 性感染症定点数 | | 1 | 3 | 6 | 4 | 4 | 3 | 7 | 5 | 1 | 1 | 2 | 1 | 1 | 1 | 2 | 2 | 44 | |
| 性器クラミジア感染症 | 0歳 | | | | | | | | | | | | | | | | | | |
| | 1～4歳 | | | | | | | | | | | | | | | | | | |
| | 5～9歳 | | | | | | | | | | | | | | | | | | |
| | 10～14歳 | | | | | | | | | | | | | | | | | | |
| | 15～19歳 | 1 | | 2 | | 1 | | | 1 | | 1 | | | | | 1 | | 7 | |
| | 20～24歳 | 1 | 3 | 3 | | 3 | 3 | 2 | 1 | | 2 | | | | | 1 | | 19 | |
| | 25～29歳 | | 2 | 1 | | 5 | | | 1 | | | | | | | | | 9 | |
| | 30～34歳 | | | | 1 | | 1 | | 2 | | | | | | | | | 4 | |
| | 35～39歳 | | | 1 | | 1 | | | 2 | 1 | | | | | | | | 5 | |
| | 40～44歳 | | | | | | | | 1 | | | | | | | | | 1 | |
| | 45～49歳 | | | | | | | | | | | | | | | | | | |
| | 50～54歳 | | | | | | | | | | 1 | | | | | | | | 1 |
| | 55～59歳 | | | | | | | | | | | | | | | | | | |
| | 60～64歳 | | | | | | | | | | | | | | | | | | |
| 65～69歳 | | | | | | | | | | | | | | | | | | | |
| 70歳以上 | | | | | | | | | | | | | | | | | | | |
| 合計 | | 2 | 5 | 7 | 1 | 10 | 4 | 7 | 4 | | 4 | | | | | 2 | | 46 | |
| 性器ヘルペスウイルス感染症 | 0歳 | | | | | | | | | | | | | | | | | | |
| | 1～4歳 | | | | | | | | | | | | | | | | | | |
| | 5～9歳 | | | | | | | | | | | | | | | | | | |
| | 10～14歳 | | | | | | | | | | | | | | | | | | |
| | 15～19歳 | | | | | | | | | | | | | | | | | | |
| | 20～24歳 | | | | 1 | | | | | | | | | | | | | | 1 |
| | 25～29歳 | | | | | | 2 | 1 | | | | | | | | | | | 3 |
| | 30～34歳 | | | 2 | 1 | | | | 1 | | | | | | | | | | 4 |
| | 35～39歳 | | | | 1 | | | | 1 | | | | | | | | | | 2 |
| | 40～44歳 | | | | | 1 | 1 | | | | | | | | | | | | 2 |
| | 45～49歳 | | | | | | | | 1 | | | | | | | | | | 1 |
| | 50～54歳 | | | 1 | | 1 | | | | | | | | | | | | | 2 |
| | 55～59歳 | | | | | | | | | | | | | | | | | | |
| | 60～64歳 | | | | | | | | | 1 | | | | | | | | | 1 |
| 65～69歳 | | | | | | | | | | | | | | | | | | | |
| 70歳以上 | | | | | | | | | | | | | | | | | | | |
| 合計 | | | 3 | 3 | 2 | 3 | 4 | 1 | | | | | | | | | | 16 | |
| 尖圭コンジローマ | 0歳 | | | | | | | | | | | | | | | | | | |
| | 1～4歳 | | | | | | | | | | | | | | | | | | |
| | 5～9歳 | | | | | | | | | | | | | | | | | | |
| | 10～14歳 | | | | | | | | | | | | | | | | | | |
| | 15～19歳 | | | | | | | | | | | | | | | | | | |
| | 20～24歳 | | 1 | 1 | | | | | | | | | | | | | | | 2 |
| | 25～29歳 | | 1 | 2 | 1 | 1 | | | | | | | | | | | | | 5 |
| | 30～34歳 | | | | | | | | | | | | | | | | | | |
| | 35～39歳 | | 1 | | | | | | 2 | | | | | | | | | | 3 |
| | 40～44歳 | | | | | | | | | | | | | | | | | | |
| | 45～49歳 | | | 1 | | | | | | | | | | | | | | | 1 |
| | 50～54歳 | | | | | | | | | | | | | | | | | | |
| | 55～59歳 | | | | | | | | | | | | | | | | | | |
| | 60～64歳 | | | | | | | | | | | | | | | | | | |
| 65～69歳 | | | | | | | | | | | | | | | | | | | |
| 70歳以上 | | | | | | | | | | | | | | | | | | | |
| 合計 | | 3 | 4 | 1 | 1 | | | 2 | | | | | | | | | | 11 | |

2015年 7月 保健所別、年齢層別報告患者数(女)

No. 2

| | | 野 | 柏 | 松 | 市 | 船 | 習 | 千 | 印 | 香 | 海 | 山 | 長 | 夷 | 安 | 君 | 市 | 合 |
|----------------|--------|---|---|---|---|---|---|---|---|---|---|---|---|---|---|---|---|----|
| | | 田 | 市 | 戸 | 川 | 橋 | 志 | 葉 | 旛 | 取 | 匝 | 武 | 生 | 隅 | 房 | 津 | 原 | 計 |
| 性感染症定点数 | | 1 | 3 | 6 | 4 | 4 | 3 | 7 | 5 | 1 | 1 | 2 | 1 | 1 | 1 | 2 | 2 | 44 |
| 淋菌感染症 | 0歳 | | | | | | | | | | | | | | | | | |
| | 1～4歳 | | | | | | | | | | | | | | | | | |
| | 5～9歳 | | | | | | | | | | | | | | | | | |
| | 10～14歳 | | | | | | | | | | | | | | | | | |
| | 15～19歳 | | | | | | | | | | | | | | | | | |
| | 20～24歳 | | | | | | | | | | | | | | | | | |
| | 25～29歳 | | | | | | | | | | | | | | | | | |
| | 30～34歳 | | | | | | | | | | | | | | | | | |
| | 35～39歳 | | | | | | | | | | | | | | | | | |
| | 40～44歳 | | | | | | | | | | | | | | | | | |
| | 45～49歳 | | | | | | | | | | | | | | | | | |
| | 50～54歳 | | | | | | | | | | | | | | | | | |
| | 55～59歳 | | | | | | | | | | | | | | | | | |
| | 60～64歳 | | | | | | | | | | | | | | | | | |
| 65～69歳 | | | | | | | | | | | | | | | | | | |
| 70歳以上 | | | | | | | | | | | | | | | | | | |
| 合計 | | | | | | | | | | | | | | | | | | |
| | | | | | | | | | | | | | | | | | | |
| 非クラミジア性非淋菌性尿道炎 | 0歳 | | | | | | | | | | | | | | | | | |
| | 1～4歳 | | | | | | | | | | | | | | | | | |
| | 5～9歳 | | | | | | | | | | | | | | | | | |
| | 10～14歳 | | | | | | | | | | | | | | | | | |
| | 15～19歳 | | | | | | | | | | | | | | | | | |
| | 20～24歳 | | | | | | | | | | | | | | | | | |
| | 25～29歳 | | | | | | | | | | | | | | | | | |
| | 30～34歳 | | | | | | | | | | | | | | | | | |
| | 35～39歳 | | | | | | | | | | | | | | | | | |
| | 40～44歳 | | | | | | | | | | | | | | | | | |
| | 45～49歳 | | | | | | | | | | | | | | | | | |
| | 50～54歳 | | | | | | | | | | | | | | | | | |
| | 55～59歳 | | | | | | | | | | | | | | | | | |
| | 60～64歳 | | | | | | | | | | | | | | | | | |
| 65～69歳 | | | | | | | | | | | | | | | | | | |
| 70歳以上 | | | | | | | | | | | | | | | | | | |
| 合計 | | | | | | | | | | | | | | | | | | |

※ 千葉県の感染症情報は、千葉県感染症情報センターのホームページを御覧ください。

URL. <http://www.pref.chiba.lg.jp/eiken/c-idsc/index.html>

※ 全国の感染症情報(IDWR)は、国立感染症研究所感染症疫学センターのホームページを御覧ください。

URL. <http://www.nih.go.jp/niid/ja/from-idsc.html>

千葉県結核・感染症週報 2015年 第32週

(2015年7月分月報含む)

発行 千葉県衛生研究所
千葉県健康福祉部
千葉県医師会
事務局 千葉県衛生研究所感染症疫学研究室内
千葉県感染症情報センター
〒260-8715 千葉市中央区仁戸名町 666-2
TEL. 043(266)6723 FAX. 043(265)5544

本週報は、感染症の予防及び感染症の患者に対する医療に関する法律に基づくものであり、千葉県内の医療従事者、定点医療機関、県及び千葉市保健所の皆様の御協力を得て、千葉県衛生研究所感染症疫学研究室内の千葉県感染症情報センターにおいて編集したものです。

また、本週報は速報性を重視しておりますので、今後の調査などの結果に応じて、若干の変更が生ずることがありますが、その場合には週報上にて訂正させていただきます。

なお、週報の内容について、学術的研究、あるいは公衆衛生活動にかかわる業務以外の目的においては、無断転載を禁じます。