

Chiba Weekly Report

2015

— 第34週 —

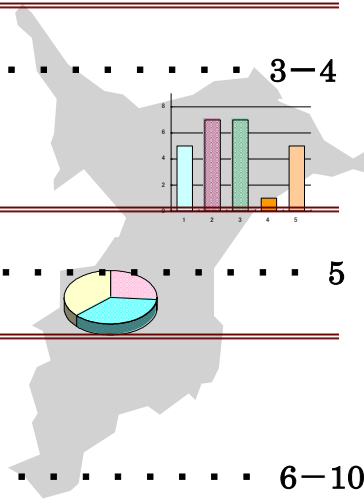
2015/8/17～8/23

千葉県結核・感染症週報

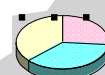
千葉県感染症天気図 2

今週の注目疾患 3-4

手足口病、梅毒



全数報告疾患集計表 5



定点報告（五類感染症）

疾病別グラフ 6-10

〈男女合計〉

RS ウイルス感染症・咽頭結膜熱・A 群溶血性レンサ球菌咽頭炎・感染性胃腸炎・
水痘・手足口病・伝染性紅斑・突発性発しん・百日咳・ヘルパンギーナ・
流行性耳下腺炎・インフルエンザ・急性出血性結膜炎・流行性角結膜炎・
クラミジア肺炎・細菌性髄膜炎・マイコプラズマ肺炎・無菌性髄膜炎・
感染性胃腸炎（ロタウイルス）

疾患別・保健所別・年齢階級別集計表 11-14

〈男女合計〉

RS ウイルス感染症・咽頭結膜熱・A 群溶血性レンサ球菌咽頭炎・感染性胃腸炎・
水痘・手足口病・伝染性紅斑・突発性発しん・百日咳・ヘルパンギーナ・
流行性耳下腺炎・インフルエンザ・急性出血性結膜炎・流行性角結膜炎

定点把握対象の五類感染症

千葉県感染症天気図

今週の患者発生は？(前週と比べて)

上段は定点当たり報告数

2015年 第34週

下段は報告数

定点	疾病名	流行状況	コメント	今週	1週前	2週前	3週前
小児科	RSウイルス感染症		習志野(0.6)	0.14 19	0.09 11	0.07 9	0.10 13
	咽頭結膜熱		柏市(2.8)	0.52 69	0.37 47	0.47 63	0.59 79
	A群溶血性レンサ球菌咽頭炎		長生(3.8)	1.11 148	1.10 140	1.44 191	2.41 325
	感染性胃腸炎		海匝(5.3)	2.53 336	1.98 251	2.89 385	3.18 429
	水痘		市川(2.1)	0.43 57	0.14 18	0.40 53	0.27 37
	手足口病		海匝(14.0)	5.62 748	5.06 643	7.57 1007	9.06 1223
	伝染性紅斑		海匝(3.0)	0.62 82	0.46 58	0.71 94	0.90 121
	突発性発しん		柏市(1.2)	0.49 65	0.45 57	0.59 79	0.55 74
	百日咳		20歳以上1例	0.02 3	0.06 7	0.10 13	0.03 4
	ヘルパンギーナ			1.61 214	1.69 215	3.41 453	4.44 599
	流行性耳下腺炎		香取(2.0)、野田(1.8)、市原(1.6)、海匝(1.5)	0.68 91	0.57 73	0.79 105	0.62 84
	インフルエンザ		夷隅(0.4)	0.03 6	0.03 5	0.02 5	0.00 1
眼科	急性出血性結膜炎			0.00 0	0.00 0	0.00 0	0.03 1
	流行性角結膜炎		海匝(8.0)	1.33 44	0.56 18	1.06 34	1.09 36
基幹病院	クラミジア肺炎(オウム病を除く)			0.00 0	0.00 0	0.00 0	0.00 0
	細菌性髄膜炎		5歳未満1例	0.11 1	0.00 0	0.00 0	0.11 1
	マイコプラズマ肺炎		5～9歳1例、10代1例	0.22 2	0.11 1	0.11 1	0.11 1
	無菌性髄膜炎		10代2例、20代1例、70代1例	0.44 4	0.00 0	0.00 0	0.67 6
	感染性胃腸炎(ロタウイルス)			0.00 0	0.00 0	0.00 0	0.00 0
全数	風しん	週別届出数(診断日)		1 (8/20)	0	0	0
	麻しん	週別届出数(診断日)		0	0	0	0

備考

増加 やや増加 変化なし やや減少 減少

今週の報告定点数 小児科定点 133 インフルエンザ定点 211
眼科定点 33 基幹病院定点 9

「定点当たりの報告数」とは報告数/報告定点数。

※全数の届出数の項目は、診断日と報告日が異なるため、数字が変動することがあります。

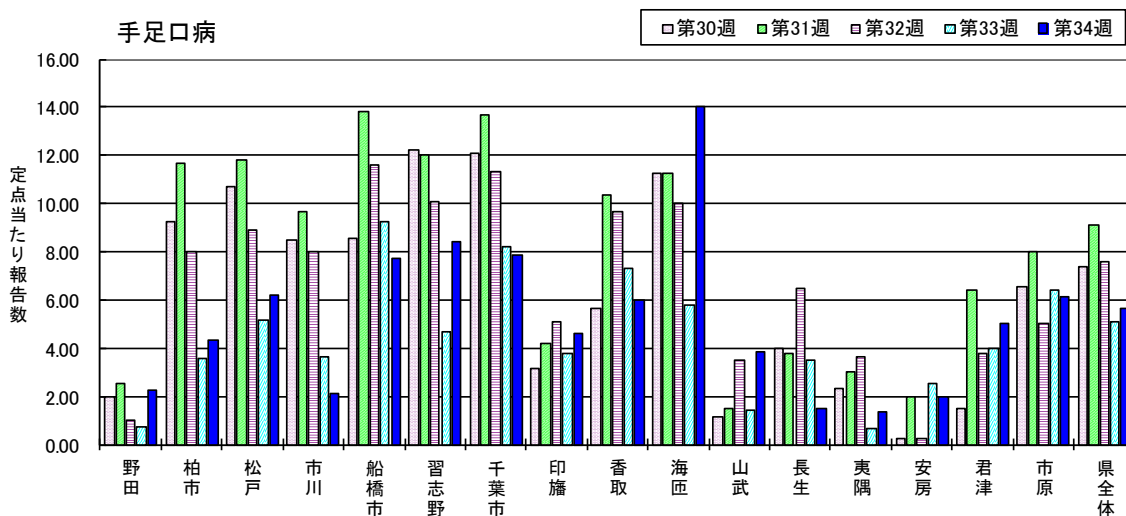
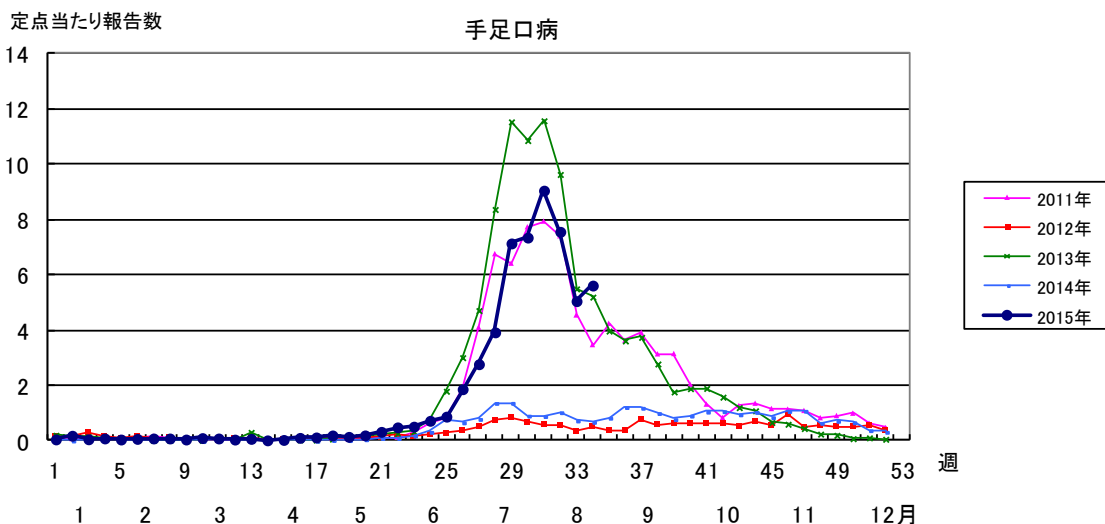
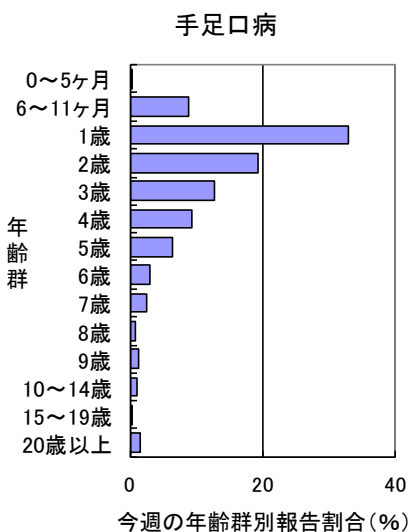
【今週の注目疾患】

手足口病

2015年34週の県全体の定点当たり報告数は、33週の5.06から増加し5.62となった。過去4年間と比較し多く、再び増加したため、今後の流行状況に注意が必要である。

保健所別定点当たり報告数は、16保健所中9保健所管内で増加し、海匝(14.00)、習志野(8.40)、千葉市(7.89)、船橋市(7.73)、松戸(6.19)、市原(6.14)、香取(6.00)が多い。

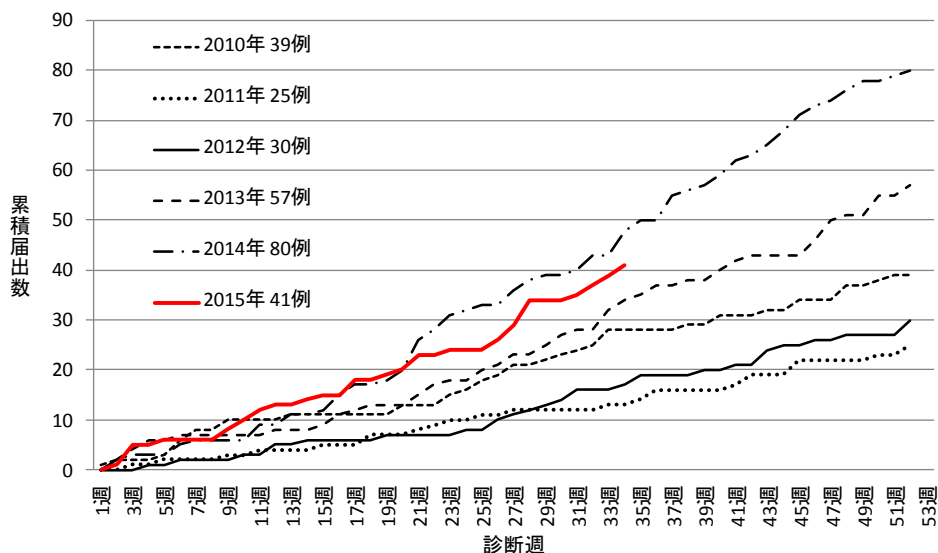
2015年34週に報告された748例の性別は、男性428例(57.2%)、女性320例(42.8%)で、年齢群別では、1歳が最も多く247例(33.0%)、5歳未満が626例で83.7%を占めていた。



梅毒

千葉県における2015年1～34週の梅毒の届出数は41例となった。図に2010年～2015年34週の千葉県の梅毒累積届出数を示す。過去5年間と比較すると、2014年に次いで届出数が多くなっている。

図 2010年～2015年34週の千葉県の梅毒累積届出数 272例



2015年1～34週に届出のあった41例の届出状況は次のとおりだった。

保健所別では、千葉市8例、柏市5例、市川4例、習志野4例、松戸3例、印旛3例、海匝3例、君津3例、船橋市2例、市原2例、安房2例、野田1例、山武1例だった。

類型別では、患者23例、無症状病原体保有者18例だった(表)。

表 2015年1～34週千葉県の梅毒類型別・性別届出数

類型	男性	女性	合計
患者	15	8	23
無症状病原体保有者	11	7	18
合計	26	15	41

性別は男性26例(63.4%)、女性15例(36.6%)だった(表)。

年齢群別では、10歳未満1例(2.4%)、10代4例(9.8%)、20代11例(26.8%)、30代6例(14.6%)、40代8例(19.5%)、50代7例(17.1%)、60代3例(7.3%)、70代1例(2.4%)だった(表2)。

表2 2015年1～34週千葉県の梅毒年齢群別・病型別届出数

年齢群	先天梅毒	早期顕症	早期顕症	晩期顕症 梅毒	無症候(無 症状病原 体保有者)	合計
		梅毒(I期)	梅毒(Ⅰ、Ⅱ 期)			
10歳未満	1	0	0	0	0	1
10代	0	0	2	0	2	4
20代	0	4	4	0	3	11
30代	0	1	2	0	3	6
40代	0	1	2	1	4	8
50代	0	1	3	0	3	7
60代	0	0	0	1	2	3
70代	0	0	0	0	1	1
合計	1	7	13	2	18	41

病型別では、無症状病原体保有者18例(43.9%)、先天梅毒1例(2.4%)、早期顕症梅毒(I期)7例(17.1%)、早期顕症梅毒(Ⅱ期)13例(31.7%)、晩期顕症梅毒2例(4.9%)だった(表2)。

感染原因・感染経路として推定または確定されたのは、性的接触(性交)27例(65.9%)、性的接触(経口)4例(9.8%)、性的接触(同性間)8例(19.5%)、性的接触(異性間)23例(56.1%)、性的接触(不明)4例(9.8%)、母子感染1例(2.4%)、その他5例(12.2%)であった(複数報告あり)。

第34週全数報告疾患集計表

一類感染症	今週	累計(年)
エボラ出血熱	0	0
クリミア・コンゴ出血熱	0	0
痘そう	0	0
南米出血熱	0	0
ペスト	0	0
マールブルグ病	0	0
ラッサ熱	0	0

二類感染症	今週	累計(年)
急性灰白髄炎	0	0
結核	14	728
ジフテリア	0	0
重症急性呼吸器症候群(SARS)	0	0
中東呼吸器症候群(MERS)	0	0
鳥インフルエンザ(H5N1)	0	0
鳥インフルエンザ(H7N9)	0	0

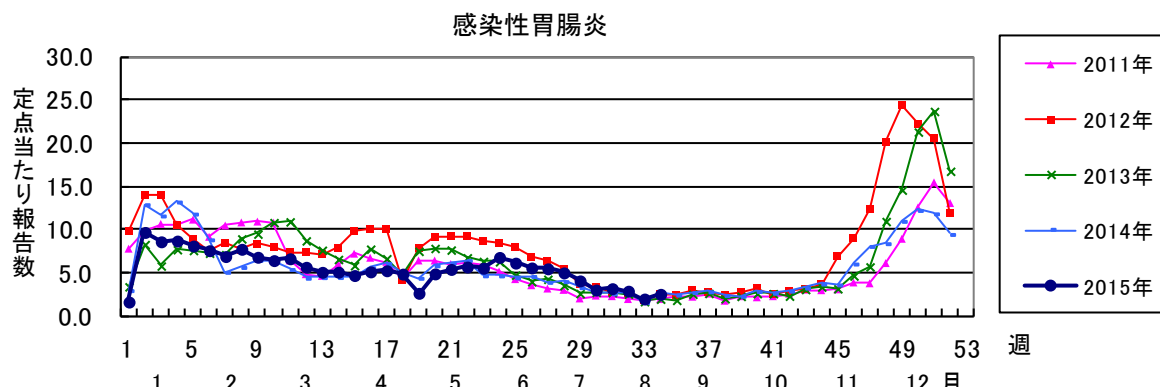
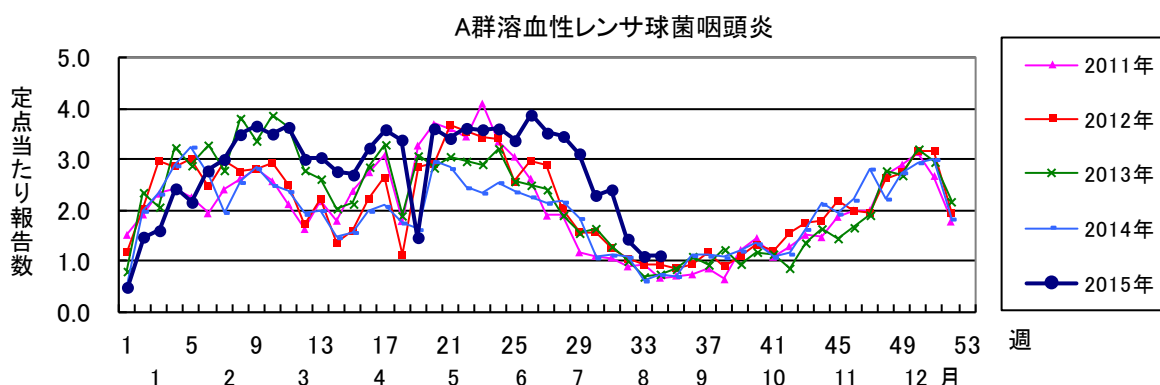
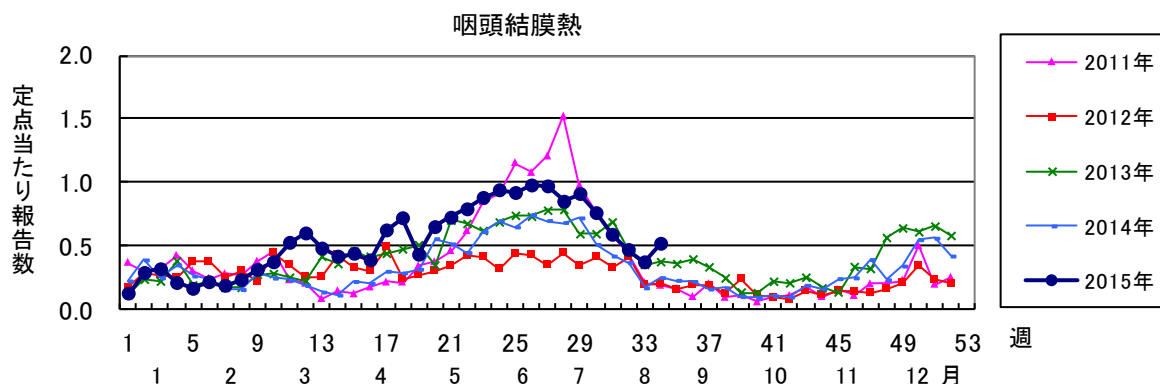
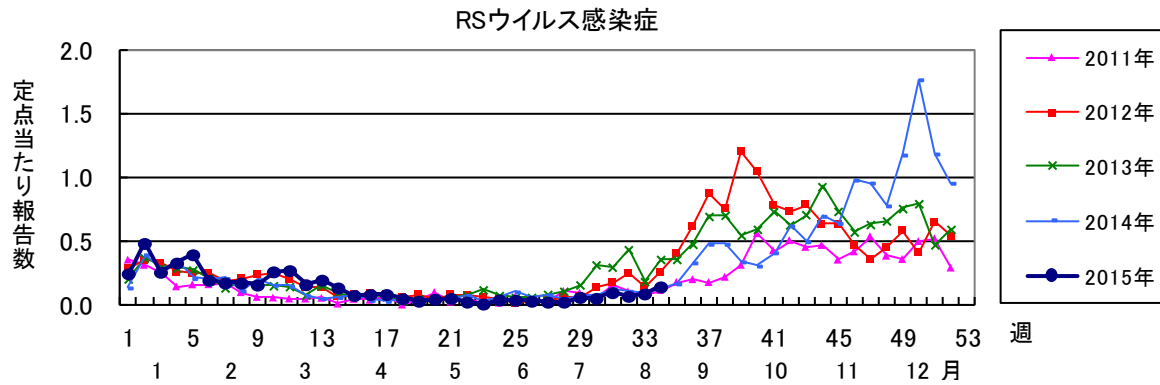
三類感染症	今週	累計(年)
コレラ	0	0
細菌性赤痢	0	4
腸管出血性大腸菌感染症	5	100
腸チフス	0	1
パラチフス	0	2

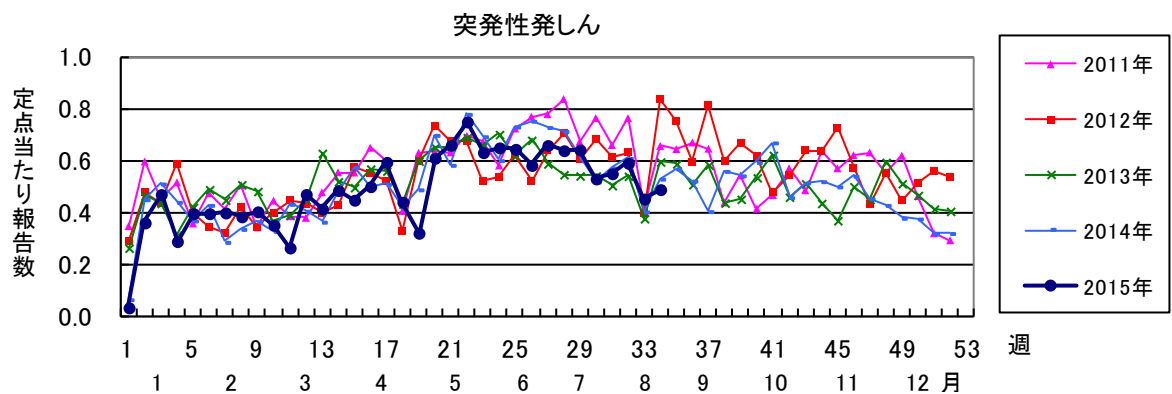
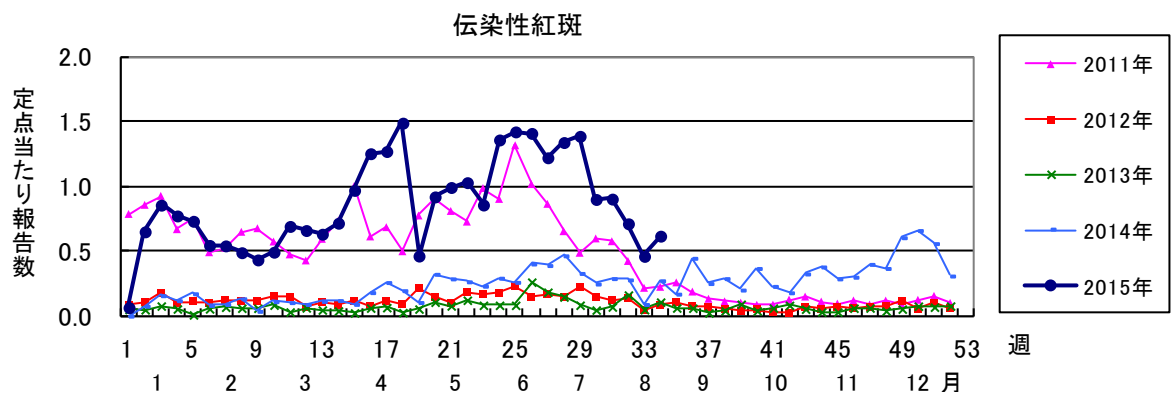
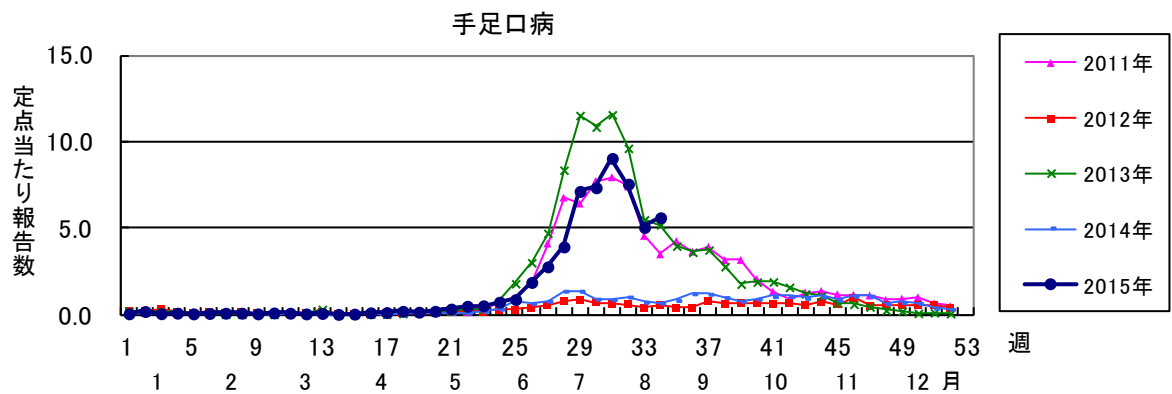
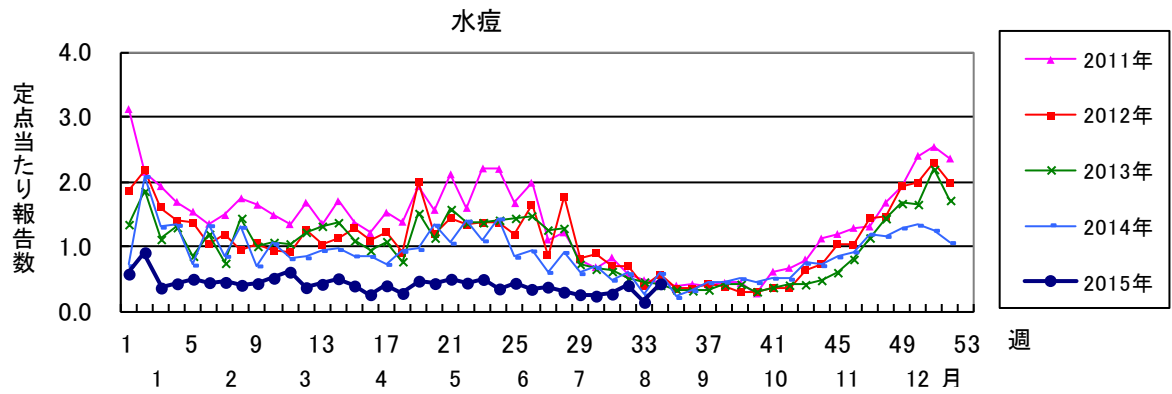
四類感染症(その1)	今週	累計(年)
E型肝炎	1	10
ウエストナイル熱(ウエストナイル脳炎を含む)	0	0
A型肝炎	0	10
エキノкокクス症	0	1
黄熱	0	0
オウム病	0	0
オムスク出血熱	0	0
回帰熱	0	0
キャサナル森林病	0	0
Q熱	0	0
狂犬病	0	0
コクシジオイデス症	0	0
サル痘	0	0
重症熱性血小板減少症候群(SFTS)	0	0
腎症候性出血熱	0	0
西部ウマ脳炎	0	0
ダニ媒介脳炎	0	0
炭疽	0	0
チクングニア熱	0	0
つつが虫病	0	2
デング熱	0	7
東部ウマ脳炎	0	0
鳥インフルエンザ(H5N1及びH7N9を除く)	0	0
ニパウイルス感染症	0	0
日本紅斑熱	0	3

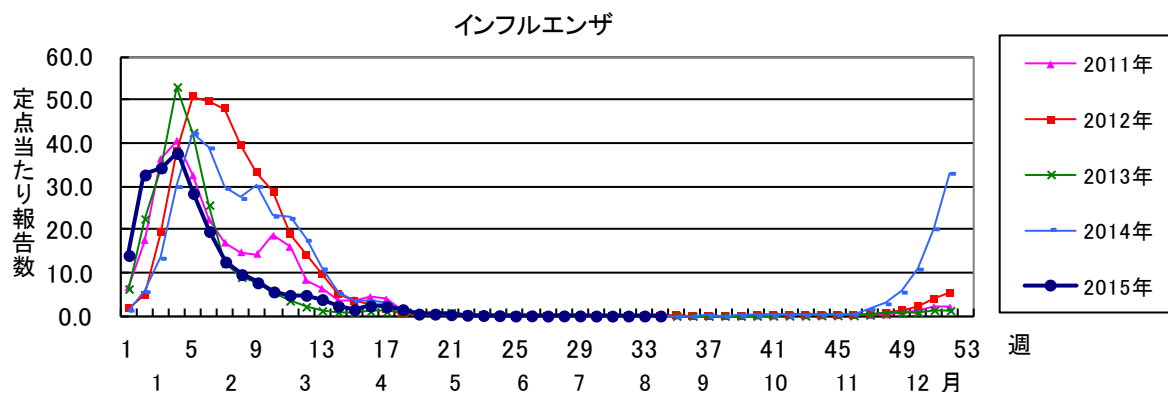
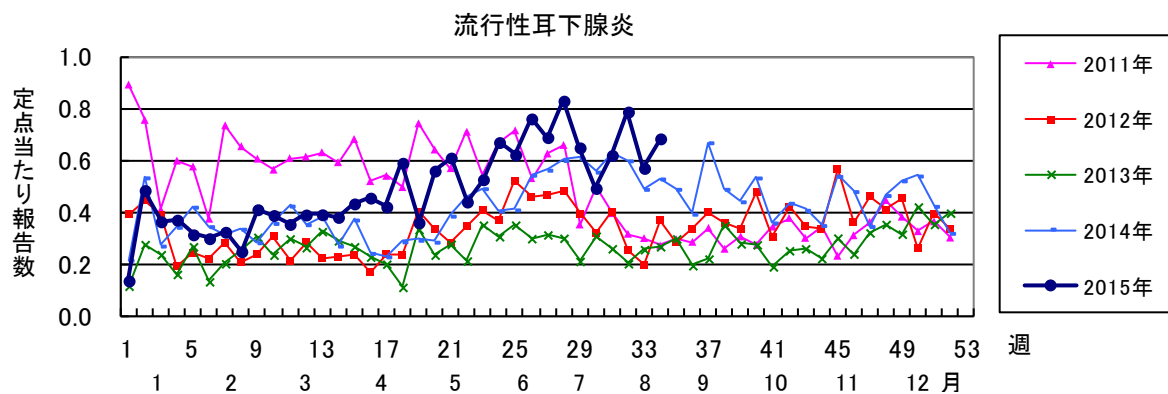
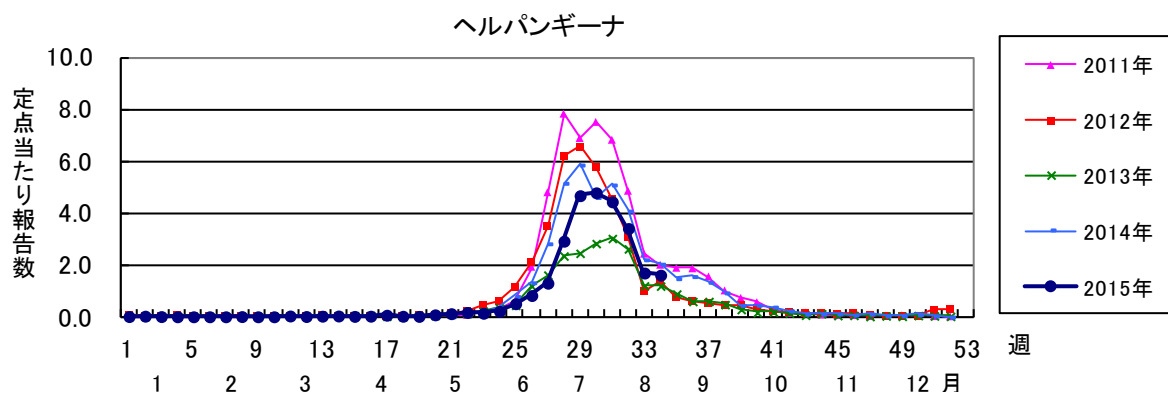
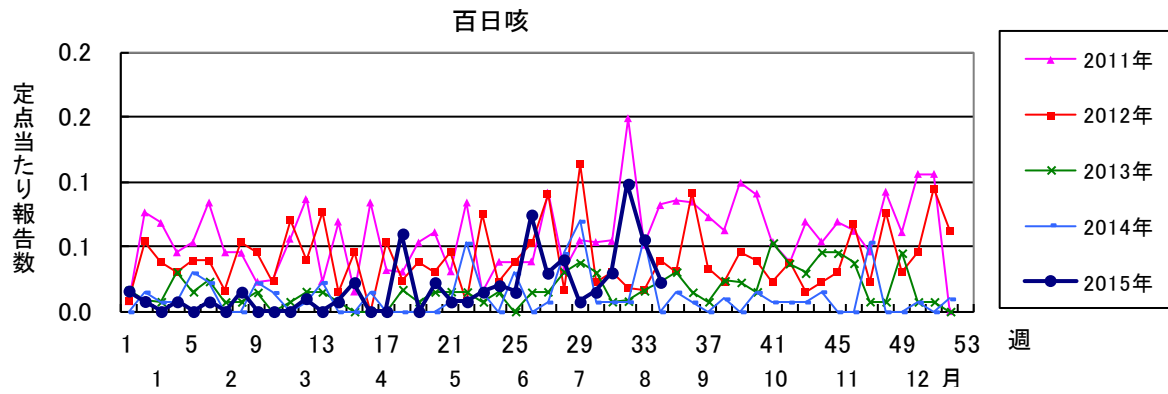
四類感染症(その2)	今週	累計(年)
日本脳炎	0	0
ハンタウイルス肺症候群	0	0
Bウイルス病	0	0
鼻疽	0	0
ブルセラ症	0	0
ベネズエラウマ脳炎	0	0
ヘンドラウイルス感染症	0	0
発しんチフス	0	0
ボツリヌス症	0	0
マラリア	0	4
野兔病	0	0
ライム病	0	0
リッサウイルス感染症	0	0
リフトバレー熱	0	0
類鼻疽	0	0
レジオネラ症	0	42
レプトスピラ症	0	0
ロッキー山紅斑熱	0	0

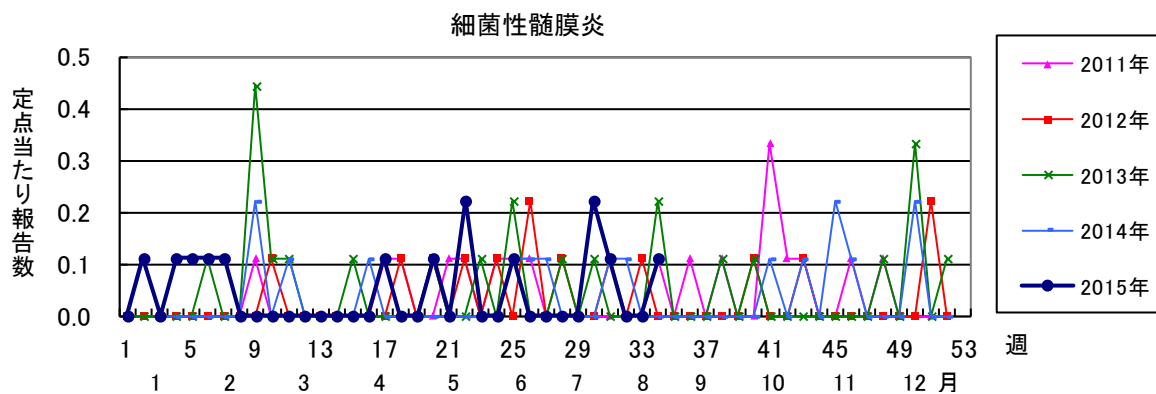
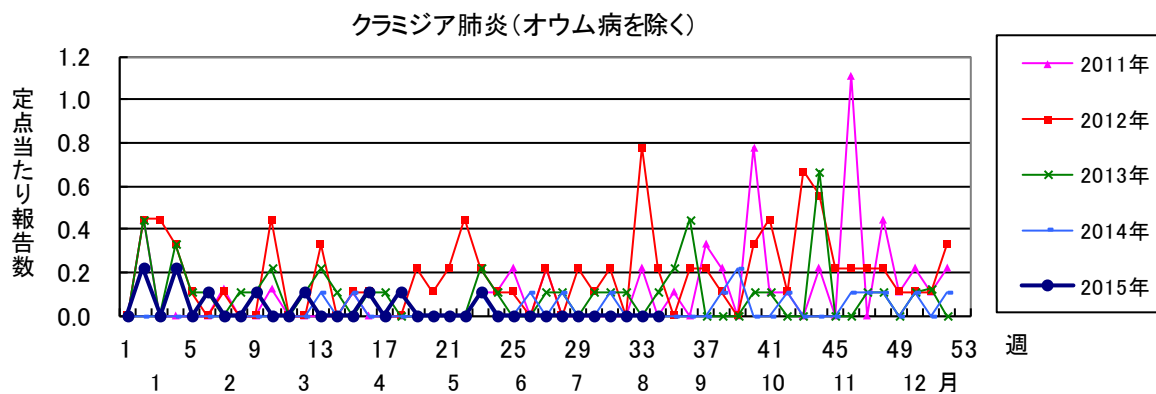
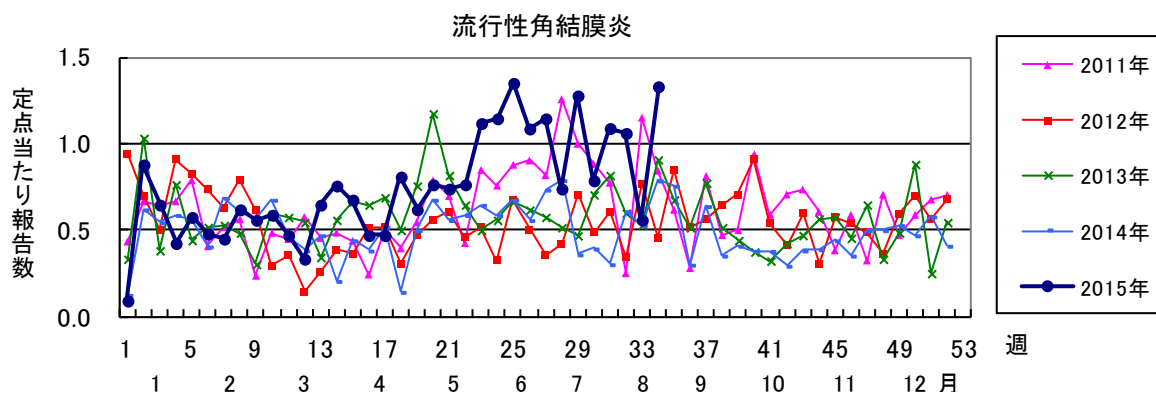
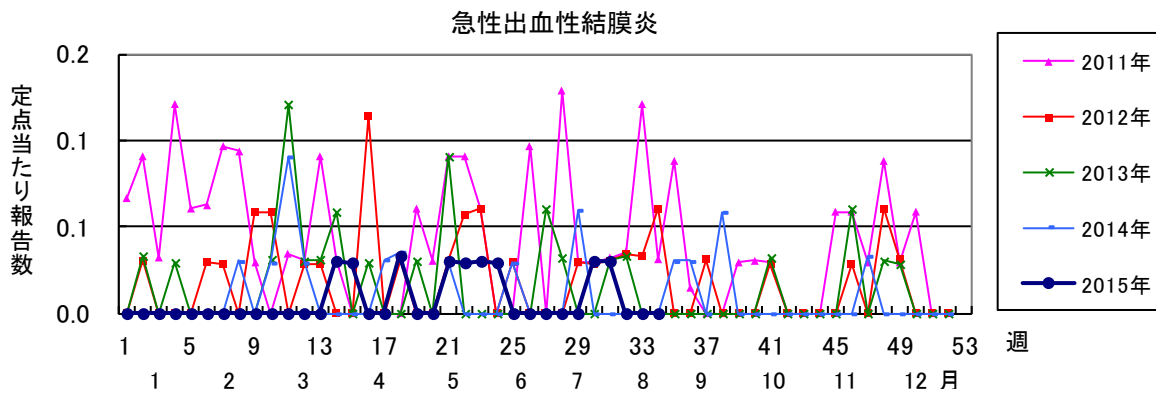
五類感染症(全数)	今週	累計(年)
アメーバ赤痢	2	34
ウイルス性肝炎(E型肝炎及びA型肝炎を除く)	0	9
カルバペネム耐性腸内細菌科細菌感染症	0	25
急性脳炎(ウエストナイル脳炎、西部ウマ脳炎、ダニ媒介脳炎、東部ウマ脳炎、日本脳炎、ベネズエラウマ脳炎及びリフトバレー熱を除く)	1	34
クリプトスポリジウム症	0	0
クロイツフェルト・ヤコブ病	0	4
劇症型溶血性レンサ球菌感染症	0	15
後天性免疫不全症候群	0	31
ジアルジア症	1	4
侵襲性インフルエンザ菌感染症	0	10
侵襲性髄膜炎菌感染症	0	1
侵襲性肺炎球菌感染症	0	78
水痘(入院例)	0	3
先天性風しん症候群	0	0
梅毒	0	39
播種性クリプトコックス症	0	2
破傷風	0	3
バンコマイシン耐性黄色ブドウ球菌感染症	0	0
バンコマイシン耐性腸球菌感染症	0	2
風しん	1	12
麻しん	0	0
薬剤耐性アシネトバクター感染症	0	2

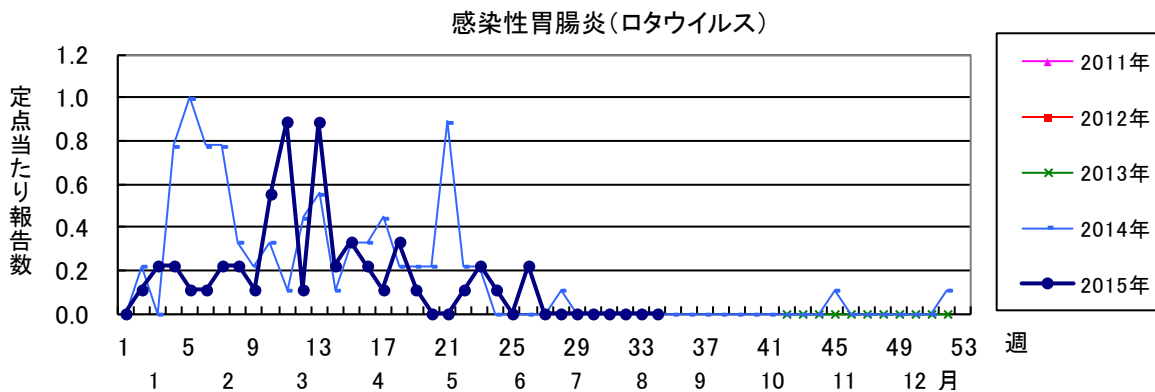
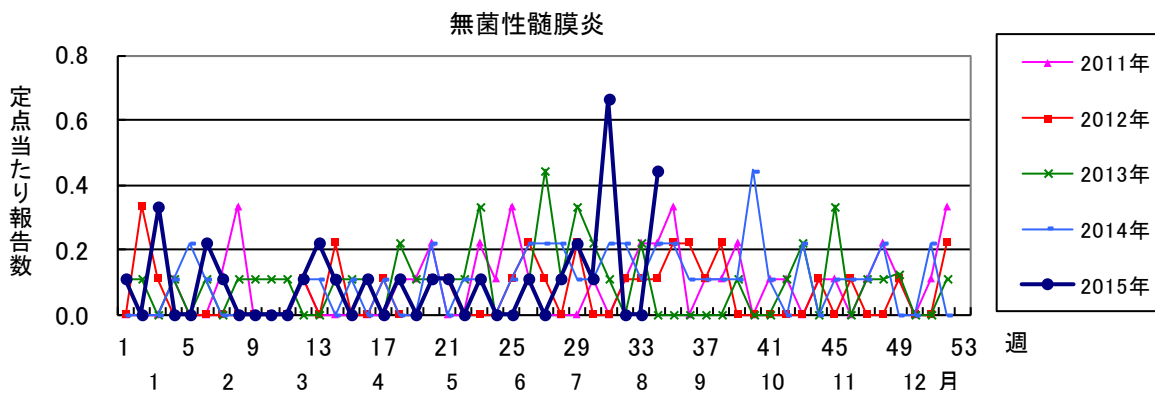
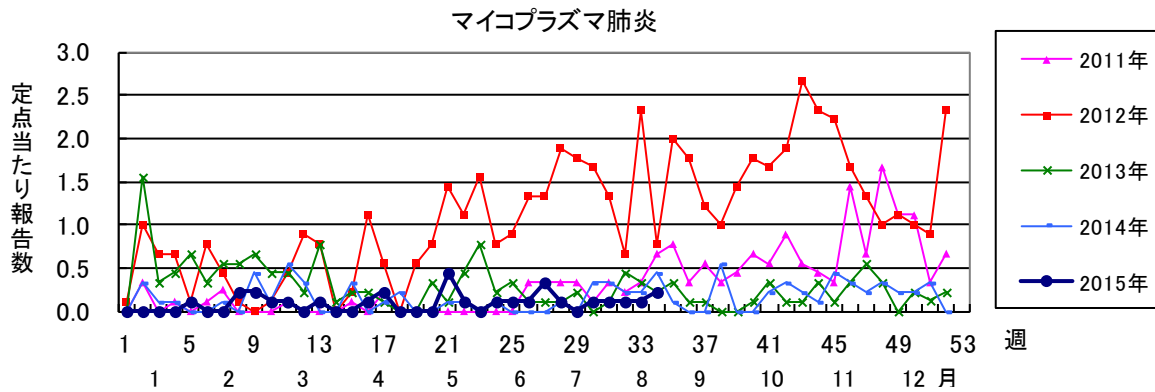
新型インフルエンザ等感染症	今週	累計(年)
新型インフルエンザ	0	0
再興型インフルエンザ	0	0











2015年 第34週 保健所別、年齢群別報告数(男女合計) No.1

		野田	柏市	松戸	市川	船橋市	習志野	千葉市	印旛	香取	海匝	山武	長生	夷隅	安房	君津	市原	合計
小児科定点数		4	9	16	11	11	10	18	15	3	4	6	4	3	4	8	7	133
RSウイルス感染症	～5ヶ月			1					1									2
	～11ヶ月		1	1		1	4		1								1	9
	1歳					2	2	1										5
	2歳			1		1						1						3
	3歳																	
	4歳																	
	5歳																	
	6歳																	
	7歳																	
	8歳																	
	9歳																	
	10～14歳																	
	15～19歳																	
	20歳以上																	
合計		1	3		4	6	1	2			1					1	19	
咽頭結膜熱	～5ヶ月					1	1					1						3
	～11ヶ月												1					13
	1歳		5	2		1		2	1		1	1						7
	2歳		2	1		2		1			1						1	9
	3歳		5			1							1			1	1	10
	4歳		5	1		2			1		1							9
	5歳		3			2		2	1							1		9
	6歳		2					1										3
	7歳								1									1
	8歳		1	1		1			1								1	5
	9歳								1	1		1						3
	10～14歳				1				1									2
	15～19歳																	
	20歳以上		2				1										1	4
合計		25	6		10	2	8	6		4	2	1			3	2	69	
A群溶血性レンサ球菌咽頭炎	～5ヶ月															1		1
	～11ヶ月		1													1		2
	1歳		1						2				1					4
	2歳			1	1	1			1							4		8
	3歳		1	3		3		2	2		1				2			14
	4歳		2	2		2	1	2	3				1		4			17
	5歳		2	2			1	3	3		2	1	1		2			17
	6歳	1	1	4		4		1	2				1		1			15
	7歳		3	2		1		1	1						1	1		10
	8歳				1		1				2		1			1		6
	9歳											2	1	1				4
	10～14歳		2	5			2	2	3		2	1		3		1	1	22
	15～19歳	1		1			1		1				1					5
	20歳以上		1	1		1	1	3	1			2	9	1	1	1	1	23
合計	2	14	21	3	11	7	14	19	7	6	15	6	1	19	3	148		
感染性胃腸炎	～5ヶ月			2				1	1		1					1		6
	～11ヶ月		3	8	2	1		9		2				1	1	1		28
	1歳	1	9	13	1	2	3	10	8	2				1	3	2		55
	2歳		2	2		1	1	3	4	2				1		1		17
	3歳		2	6	1	4	2	8	3	2					1	1		30
	4歳		1	5		4	1	4	3	1				1		2		22
	5歳		2	4		3	1	6	1	2	1			2	3	1		26
	6歳			1	2	4		9	1	1							1	19
	7歳					2		3	3	2	1							11
	8歳		4	5		2		1	1			3	1					17
	9歳		2	2		5		5		1				1				16
	10～14歳		1	3	1	2	1	2	1		4	7	1				3	26
	15～19歳		3		3				2			4						12
	20歳以上		7		7	1		1	14	3	1	12					5	51
合計	1	36	51	17	31	9	62	42	3	21	28	2		7	9	17	336	

2015年 第34週 保健所別、年齢群別報告数(男女合計) No.2

		野田	柏市	松戸	市川	船橋市	習志野	千葉市	印旛	香取	海浜	山武	長生	夷隅	安房	君津	市原	合計	
小児科定点数		4	9	16	11	11	10	18	15	3	4	6	4	3	4	8	7	133	
水痘	～5ヶ月 ～11ヶ月				5													5	
	1歳	1			7	1	1	2	2							1		15	
	2歳			1	2	1					1						1	6	
	3歳				4		1			1							1	7	
	4歳	2	2	2	4	1	1	1										13	
	5歳																		
	6歳	1					1	2	1		1							6	
	7歳							1	1									2	
	8歳								1									1	
	9歳																		
	10～14歳			1	1														2
15～19歳																			
20歳以上																			
合計		4	2	4	23	3	4	6	5		3					1	2	57	
手足口病	～5ヶ月 ～11ヶ月	1	3	9	3	7	9	13	5		3	3	1		3	4	3	67	
	1歳	2	11	42	6	31	27	54	23	2	12	5	1	1	2	11	17	247	
	2歳		10	19	6	14	9	28	17	6	10	7	1		1	11	6	145	
	3歳	4	4	12	2	9	14	17	6	3	5	3	2	1	1	7	5	95	
	4歳	1	4	6	3	6	6	12	13	1	9	1				3	5	70	
	5歳		2	7		8	4	6		2	11			1			3	4	48
	6歳			1	1	3	7	1	3	2	3							1	22
	7歳			2		2	3	4			3			1		1	1	1	18
	8歳					1		3	1										5
	9歳		2			2	2	1		1				1					9
	10～14歳	1		1			2	2				1						1	8
15～19歳				1														1	
20歳以上		3		1	2	1			1		3							11	
合計		9	39	99	23	85	84	142	69	18	56	23	6	4	8	40	43	748	
伝染性紅斑	～5ヶ月 ～11ヶ月																		
	1歳						2	1										3	
	2歳	1	1	1	1		1	2										7	
	3歳					1		6	1		4	1						1	14
	4歳			3	1	2	1	2	1		4	1						1	16
	5歳		1			2	1	2			1	1		1		2	2	13	
	6歳			1	1	1		1			2		1			1	1	9	
	7歳					2	1	1	1									1	6
	8歳		1						2					1					4
	9歳							1				1				1			3
	10～14歳		1	1	1						1							1	5
15～19歳																			
20歳以上											1					1		2	
合計		1	4	6	4	8	6	18	3		12	5	2	1	1	4	7	82	
突発性発しん	～5ヶ月 ～11ヶ月	1	1	6		1		3				1				1	1	15	
	1歳		8	3	1	5	3	10	4		1			1		1	1	38	
	2歳					4		2	1								1	8	
	3歳		1		1													2	
	4歳		1															1	
	5歳																		
	6歳																		
	7歳																		
	8歳																		
	9歳																		
	10～14歳																		
15～19歳																			
20歳以上																			
合計		1	11	10	2	10	3	15	5		1	1		1		2	3	65	

2015年 第34週		保健所別、年齢群別報告数(男女合計)														No.3		
		野田	柏市	松戸	市川	船橋市	習志野	千葉市	印旛	香取	海匝	山武	長生	夷隅	安房	君津	市原	合計
小児科定点数		4	9	16	11	11	10	18	15	3	4	6	4	3	4	8	7	133
百日咳	～5ヶ月																	
	～11ヶ月																	
	1歳																	
	2歳																	
	3歳																	
	4歳																	
	5歳																	
	6歳																	
	7歳																	
	8歳																	
9歳																		
10～14歳																		
15～19歳																		
20歳以上																		
合計																		
ヘルパンギーナ	～5ヶ月																	
	～11ヶ月																	
	1歳																	
	2歳																	
	3歳																	
	4歳																	
	5歳																	
	6歳																	
	7歳																	
	8歳																	
9歳																		
10～14歳																		
15～19歳																		
20歳以上																		
合計																		
流行性耳下腺炎	～5ヶ月																	
	～11ヶ月																	
	1歳																	
	2歳																	
	3歳																	
	4歳																	
	5歳																	
	6歳																	
	7歳																	
	8歳																	
9歳																		
10～14歳																		
15～19歳																		
20歳以上																		
合計																		

2015年 第34週

保健所別、年齢群別報告数(男女合計)

No.4

		野田	柏市	松戸	市川	船橋市	習志野	千葉市	印旛	香取	海浜	山武	長生	夷隅	安房	君津	市原	合計	
インフル定点数		7	14	25	18	17	16	28	23	5	7	8	7	5	7	13	11	211	
インフル エンザ	～5ヶ月 ～11ヶ月 1歳																		
	2歳 3歳 4歳		1															1	
	5歳 6歳 7歳																		
	8歳 9歳																		
	10～14歳																		
	15～19歳											1						1	
	20～29歳																		
	30～39歳													1				1	
	40～49歳																		
	50～59歳														1				1
60～69歳														1				1	
70～79歳									1									1	
80歳以上																			
合計		1							1		1	1	2					6	
眼科定点数		1	2	5	2	3	3	5	4		1	1	1			1	2	2	33
急性 出血性 結膜炎	～5ヶ月 ～11ヶ月 1歳																		
	2歳 3歳 4歳																		
	5歳 6歳 7歳																		
	8歳 9歳																		
	10～14歳																		
	15～19歳																		
	20～29歳																		
	30～39歳																		
	40～49歳																		
	50～59歳																		
60～69歳																			
70歳以上																			
合計																			
流行性 角結膜炎	～5ヶ月 ～11ヶ月 1歳			1				1										1	
	2歳 3歳 4歳			2														3	
	5歳 6歳 7歳																		
	8歳 9歳																		
	10～14歳		1															1	
	15～19歳							1										1	
	20～29歳			2			2		1		1							6	
	30～39歳			6													1	7	
	40～49歳					2	1				1						3	7	
	50～59歳						1	2	1		2							6	
60～69歳			4			1				1						1	7		
70歳以上			1			1				3							5		
合計		1	16		2	8	2	2		8							5	44	

※ 千葉県の感染症情報は、千葉県感染症情報センターのホームページを御覧ください。

URL. <http://www.pref.chiba.lg.jp/eiken/c-idsc/index.html>

※ 全国の感染症情報(IDWR)は、国立感染症研究所感染症疫学センターのホームページを御覧ください。

URL. <http://www.nih.go.jp/niid/ja/from-idsc.html>

千葉県結核・感染症週報 2015年 第34週

発行 千葉県衛生研究所
千葉県健康福祉部
千葉県医師会
事務局 千葉県衛生研究所感染疫学研究室内
千葉県感染症情報センター
〒260-8715 千葉市中央区仁戸名町 666-2
TEL. 043(266)6723 FAX. 043(265)5544

本週報は、感染症の予防及び感染症の患者に対する医療に関する法律に基づくものであり、千葉県内の医療従事者、定点医療機関、県及び千葉市保健所の皆様の御協力を得て、千葉県衛生研究所感染疫学研究室内の千葉県感染症情報センターにおいて編集したものです。

また、本週報は速報性を重視しておりますので、今後の調査などの結果に応じて、若干の変更が生ずることがありますが、その場合には週報上にて訂正させていただきます。

なお、週報の内容について、学術的研究、あるいは公衆衛生活動にかかわる業務以外の目的においては、無断転載を禁じます。