

Chiba Weekly Report

2015

— 第 40 週 —

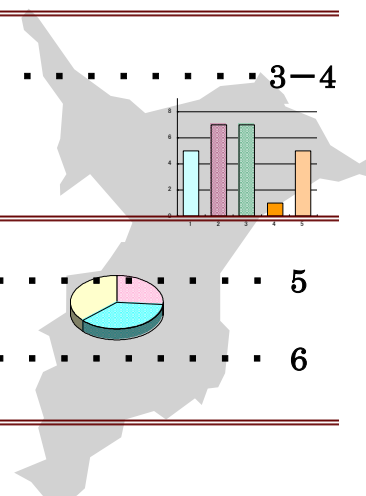
2015/9/28～10/4

千葉県結核・感染症週報 (2015年9月分感染症月報含む)

千葉県感染症天気図 2

今週の注目疾患 3-4

流行性耳下腺炎、流行性角結膜炎



全数報告疾患集計表 5

感染症月報集計表 6

定点報告 (五類感染症)

疾病別グラフ 7-12

〈週報〉RSウイルス感染症・咽頭結膜熱・A群溶血性レンサ球菌咽頭炎・感染性胃腸炎・水痘・手足口病・伝染性紅斑・突発性発しん・百日咳・ヘルパンギーナ・流行性耳下腺炎・インフルエンザ・急性出血性結膜炎・流行性角結膜炎・クラミジア肺炎・細菌性髄膜炎・マイコプラズマ肺炎・無菌性髄膜炎・感染性胃腸炎 (ロタウイルス)

〈月報〉性器クラミジア感染症・性器ヘルペスウイルス感染症・尖圭コンジローマ・淋菌感染症・非クラミジア性非淋菌性尿道炎

疾患別・保健所別・年齢階級別集計表 13-22

〈週報〉RSウイルス感染症・咽頭結膜熱・A群溶血性レンサ球菌咽頭炎・感染性胃腸炎・水痘・手足口病・伝染性紅斑・突発性発しん・百日咳・ヘルパンギーナ・流行性耳下腺炎・インフルエンザ・急性出血性結膜炎・流行性角結膜炎

〈月報〉性器クラミジア感染症・性器ヘルペスウイルス感染症・尖圭コンジローマ・淋菌感染症・非クラミジア性非淋菌性尿道炎 〈男女合計〉〈男性計〉〈女性計〉

定点把握対象の五類感染症

千葉県感染症天気図

今週の患者発生は？(前週と比べて)

上段は定点当たり報告数

2015年 第40週

下段は報告数

定点	疾病名	流行状況	コメント	今週	1週前	2週前	3週前
小児科	RSウイルス感染症		松戸(13)	0.49 66	0.46 62	0.54 71	0.48 65
	咽頭結膜熱			0.16 22	0.12 16	0.29 38	0.39 52
	A群溶血性レンサ球菌咽頭炎		海匝(4.3)、長生(4.0)、柏市(3.7)	1.76 238	1.16 157	2.01 265	1.72 232
	感染性胃腸炎		香取(6.7)	2.93 395	1.84 249	2.45 323	2.71 366
	水痘			0.34 46	0.13 18	0.27 36	0.11 15
	手足口病		習志野(5.3)、印旛(4.8)、船橋市(4.0)	3.43 463	3.72 502	6.80 897	5.64 762
	伝染性紅斑		船橋市(12)	0.59 79	0.36 48	0.55 72	0.63 85
	突発性発しん		海匝(1.0)	0.59 79	0.21 29	0.43 57	0.67 91
	百日咳			0.01 1	0.00 0	0.04 5	0.01 2
	ヘルパンギーナ		習志野(12)	0.47 64	0.45 61	0.94 124	1.12 151
	流行性耳下腺炎		野田(2.0)、印旛(1.8)、柏市(1.8)	0.84 114	0.55 74	0.68 90	0.56 76
インフルエンザ		君津(0.5)	0.06 13	0.06 12	0.05 11	0.03 6	
眼科	急性出血性結膜炎			0.00 0	0.00 0	0.03 1	0.00 0
	流行性角結膜炎		野田(4.0)、千葉市(3.0)、柏市(2.5)	1.12 38	0.88 30	0.79 26	0.68 23
基幹病院	クラミジア肺炎(オウム病を除く)			0.00 0	0.00 0	0.00 0	0.00 0
	細菌性髄膜炎			0.00 0	0.00 0	0.00 0	0.00 0
	マイコプラズマ肺炎		5～9歳2例、10代3例、70代1例	0.67 6	0.11 1	0.44 4	0.33 3
	無菌性髄膜炎		5歳未満1例	0.11 1	0.00 0	0.11 1	0.44 4
	感染性胃腸炎(ロタウイルス)			0.00 0	0.00 0	0.00 0	0.00 0
全数	風しん	週別届出数(診断日)		0	0	0	0
	麻しん	週別届出数(診断日)		0	0	0	0

備考

増加 やや増加 変化なし やや減少 減少

今週の報告定点数 小児科定点 135 インフルエンザ定点 212
眼科定点 34 基幹病院定点 9

「定点当たりの報告数」とは報告数/報告定点数。

※全数の届出数の項目は、診断日と報告日が異なるため、数字が変動することがあります。

【今週の注目疾患】

流行性耳下腺炎

2015年40週の県全体の定点当たり報告数は、39週の0.55から増加し0.84となった。過去4年の同時期と比較し多く、4～5年間隔で大きい流行を繰り返すことが報告されており、今後の流行状況に注意が必要である。

保健所別定点当たり報告数は、野田(2.00)、印旛(1.81)、柏市(1.78)、山武(1.33)、海匝(1.25)、市原(1.14)で多く、地域差がある。

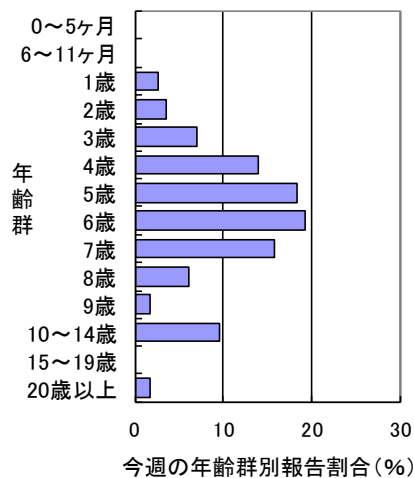
2015年40週に報告された114例の性別は、男性63例(55.3%)、女性51例(44.7%)で、年齢群別では、4～7歳が77例で67.5%を占めていた。

参考

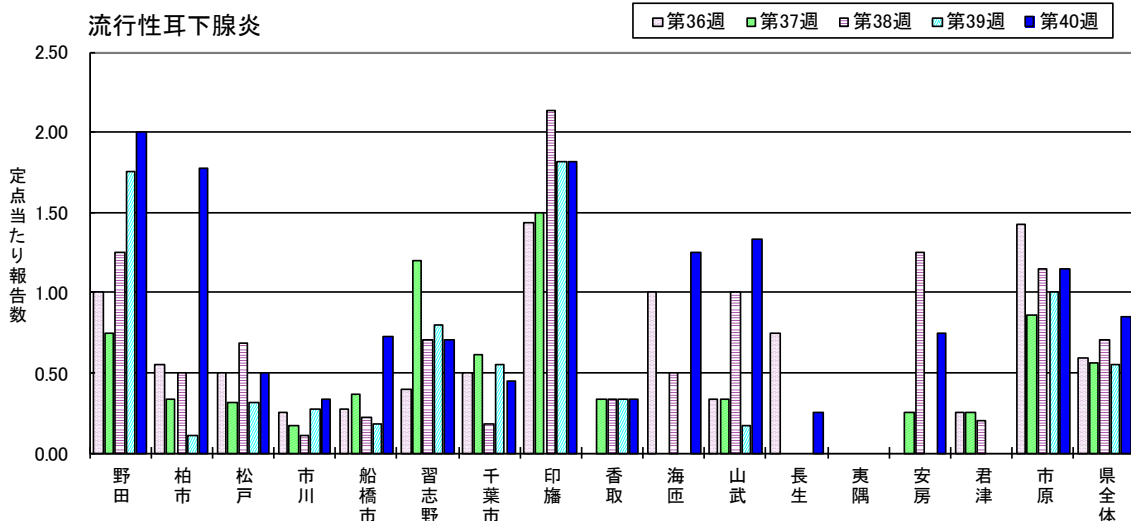
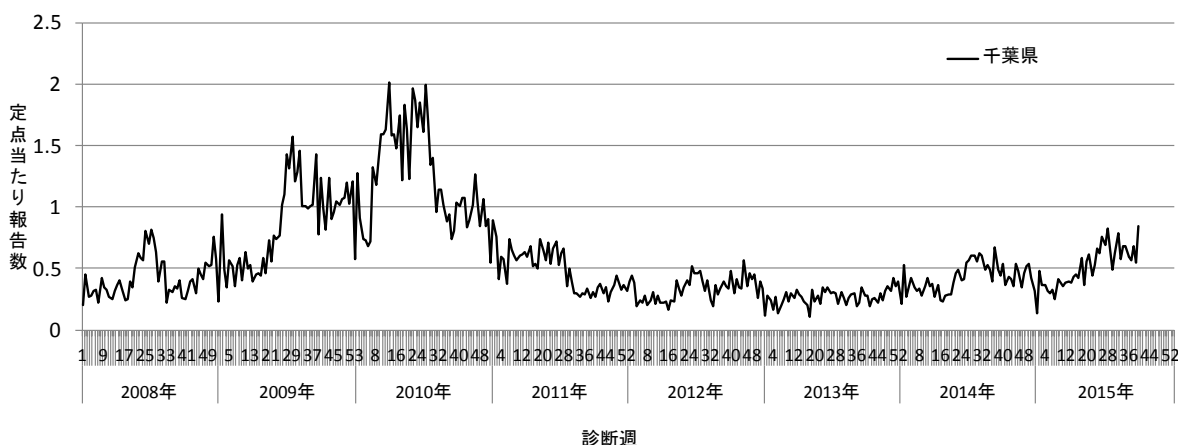
- 1) 国立感染症研究所 病原微生物情報 (IASR) Vol. 34 No. 8 (No. 402)

URL: <http://www.nih.go.jp/niid/ja/iasr-vol34/3968-iasr-402.html>

流行性耳下腺炎



2008年～2015年40週千葉県の流行性耳下腺炎定点当たり報告数

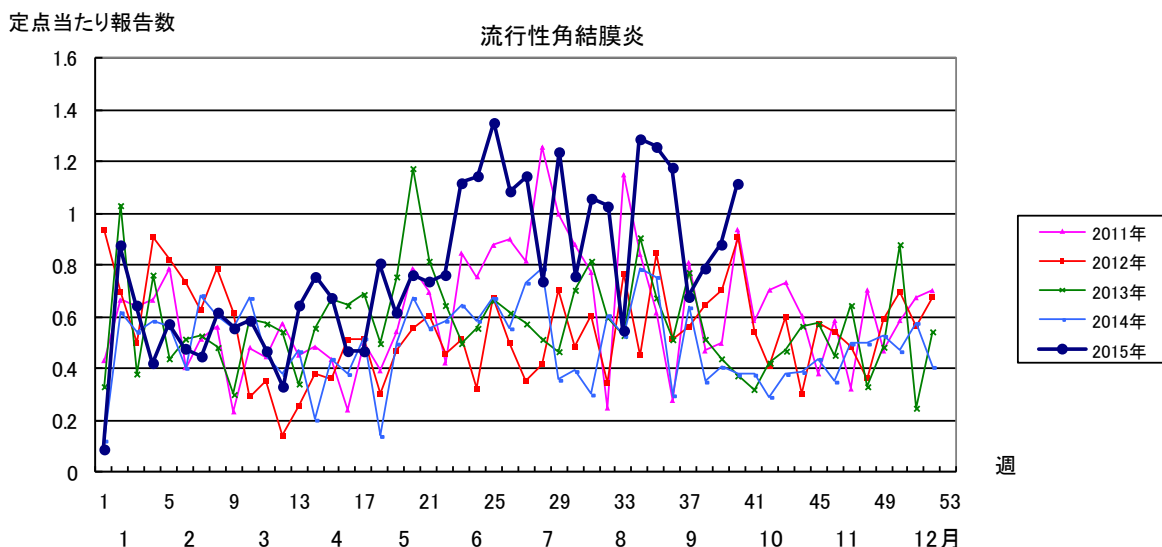


流行性角結膜炎

2015年40週の県全体の定点当たり報告数は、39週の0.88から増加し1.12となった。過去4年の同時期と比較し多く、今後の流行状況に注意が必要である。

保健所別定点当たり報告数は、野田(4.00)、千葉市(3.00)、柏市(2.50)が多い。

2015年40週に報告された38例の性別は、男性19例(50.0%)、女性19例(50.0%)だった。年別の報告数を、性別、年齢群別に表に示す。



2011年～2015年40週千葉県の流行性角結膜炎年別・性別・年齢群別報告数

性別	2011年		2012年		2013年		2014年		2015年		合計	
	報告数	%	報告数	%	報告数	%	報告数	%	報告数	%	報告数	%
男性	567	52.8	506	52.7	484	48.9	453	52.9	526	49.9	2536	51.4
女性	506	47.2	454	47.3	506	51.1	403	47.1	528	50.1	2397	48.6
年齢群別報告数												
0～5ヶ月	3	0.3	4	0.4	4	0.4	2	0.2	5	0.5	18	0.4
6～11ヶ月	7	0.7	6	0.6	4	0.4	1	0.1	9	0.9	27	0.5
1歳	23	2.1	17	1.8	25	2.5	13	1.5	27	2.6	105	2.1
2歳	28	2.6	16	1.7	29	2.9	12	1.4	26	2.5	111	2.3
3歳	33	3.1	24	2.5	23	2.3	20	2.3	33	3.1	133	2.7
4歳	30	2.8	27	2.8	18	1.8	27	3.2	33	3.1	135	2.7
5歳	25	2.3	26	2.7	30	3.0	16	1.9	21	2.0	118	2.4
6歳	28	2.6	16	1.7	20	2.0	14	1.6	22	2.1	100	2.0
7歳	12	1.1	10	1.0	23	2.3	9	1.1	15	1.4	69	1.4
8歳	11	1.0	13	1.4	13	1.3	9	1.1	19	1.8	65	1.3
9歳	7	0.7	7	0.7	14	1.4	10	1.2	20	1.9	58	1.2
10～14歳	38	3.5	28	2.9	25	2.5	21	2.5	39	3.7	151	3.1
15～19歳	41	3.8	30	3.1	39	3.9	29	3.4	34	3.2	173	3.5
20代	137	12.8	131	13.6	117	11.8	121	14.1	109	10.3	615	12.5
30代	239	22.3	227	23.6	233	23.5	188	22.0	258	24.5	1145	23.2
40代	147	13.7	145	15.1	150	15.2	131	15.3	134	12.7	707	14.3
50代	114	10.6	86	9.0	73	7.4	93	10.9	97	9.2	463	9.4
60代	101	9.4	89	9.3	111	11.2	88	10.3	92	8.7	481	9.8
70歳以上	49	4.6	58	6.0	39	3.9	52	6.1	61	5.8	259	5.3
合計	1073	100.0	960	100.0	990	100.0	856	100.0	1054	100.0	4933	100.0

第40週全数報告疾患集計表

一類感染症	今週	累計(年)
エボラ出血熱	0	0
クリミア・コンゴ出血熱	0	0
痘そう	0	0
南米出血熱	0	0
ペスト	0	0
マールブルグ病	0	0
ラッサ熱	0	0

二類感染症	今週	累計(年)
急性灰白髄炎	0	0
結核	24	868
ジフテリア	0	0
重症急性呼吸器症候群(SARS)	0	0
中東呼吸器症候群(MERS)	0	0
鳥インフルエンザ(H5N1)	0	0
鳥インフルエンザ(H7N9)	0	0

三類感染症	今週	累計(年)
コレラ	0	0
細菌性赤痢	0	4
腸管出血性大腸菌感染症	5	122
腸チフス	0	1
パラチフス	0	3

四類感染症(その1)	今週	累計(年)
E型肝炎	0	12
ウエストナイル熱(ウエストナイル脳炎を含む)	0	0
A型肝炎	1	12
エキノコックス症	0	1
黄熱	0	0
オウム病	0	0
オムスク出血熱	0	0
回帰熱	0	0
キャサナル森林病	0	0
Q熱	0	0
狂犬病	0	0
コクシジオイデス症	0	0
サル痘	0	0
重症熱性血小板減少症候群(SFTS)	0	0
腎症候性出血熱	0	0
西部ウマ脳炎	0	0
ダニ媒介脳炎	0	0
炭疽	0	0
チクングニア熱	0	0
つつが虫病	0	3
デング熱	0	13
東部ウマ脳炎	0	0
鳥インフルエンザ(H5N1及びH7N9を除く)	0	0
ニパウイルス感染症	0	0
日本紅斑熱	0	3

四類感染症(その2)	今週	累計(年)
日本脳炎	0	1
ハンタウイルス肺症候群	0	0
Bウイルス病	0	0
鼻疽	0	0
ブルセラ症	0	0
ベネズエラウマ脳炎	0	0
ヘンドラウイルス感染症	0	0
発しんチフス	0	0
ボツリヌス症	0	0
マラリア	0	4
野兔病	0	0
ライム病	0	0
リッサウイルス感染症	0	0
リフトバレー熱	0	0
類鼻疽	0	0
レジオネラ症	1	63
レプトスピラ症	0	0
ロッキー山紅斑熱	0	0

五類感染症(全数)	今週	累計(年)
アメーバ赤痢	1	39
ウイルス性肝炎(E型肝炎及びA型肝炎を除く)	1	12
カルバペネム耐性腸内細菌科細菌感染症	1	34
急性脳炎(ウエストナイル脳炎、西部ウマ脳炎、ダニ媒介脳炎、東部ウマ脳炎、日本脳炎、ベネズエラウマ脳炎及びリフトバレー熱を除く)	1	40
クリプトスポリジウム症	0	0
クロイツフェルト・ヤコブ病	0	4
劇症型溶血性レンサ球菌感染症	0	15
後天性免疫不全症候群	1	38
ジアルジア症	0	4
侵襲性インフルエンザ菌感染症	0	10
侵襲性髄膜炎菌感染症	0	2
侵襲性肺炎球菌感染症	0	84
水痘(入院例)	0	3
先天性風しん症候群	0	0
梅毒	1	55
播種性クリプトコックス症	0	2
破傷風	0	5
バンコマイシン耐性黄色ブドウ球菌感染症	0	0
バンコマイシン耐性腸球菌感染症	1	3
風しん	0	12
麻しん	0	0
薬剤耐性アシネトバクター感染症	1	3

新型インフルエンザ等感染症	今週	累計(年)
新型インフルエンザ	0	0
再興型インフルエンザ	0	0

月報集計表 2015年 9月

上段は定点当たり報告数

下段は報告数

性感染症(STD)

疾 病 名	今月			1月前	2月前	3月前
	男	女	合計	合計	合計	合計
性器クラミジア感染症	0.70 30	0.72 31	1.42 61	1.43 63	1.75 77	1.39 61
性器ヘルペスウイルス感染症	0.26 11	0.72 31	0.98 42	0.52 23	0.48 21	0.77 34
尖圭コンジローマ	0.23 10	0.07 3	0.30 13	0.36 16	0.66 29	0.52 23
淋菌感染症	0.21 9	0.02 1	0.23 10	0.45 20	0.55 24	0.43 19
非クラミジア性非淋菌性尿道炎	1.58 68	0.16 7	1.74 75	1.32 58	1.27 56	1.55 68

備考 今月の報告定点数 性感染症定点 43

上段は定点当たり報告数

下段は報告数

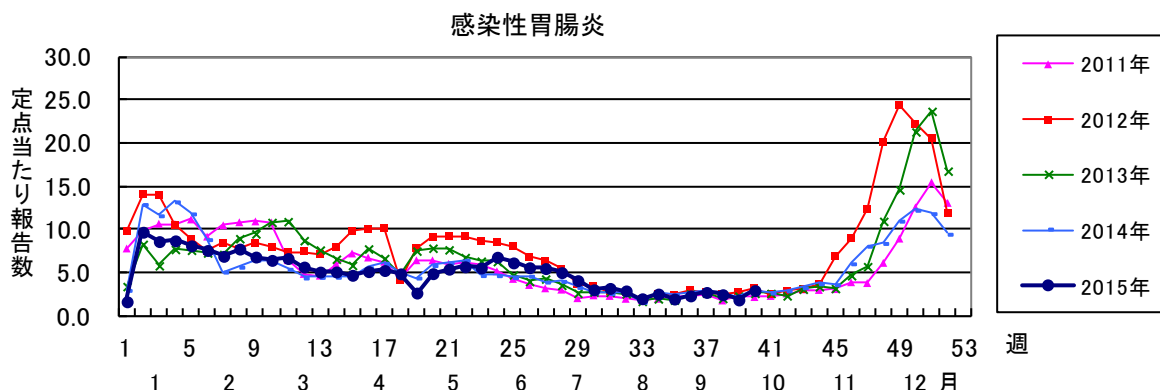
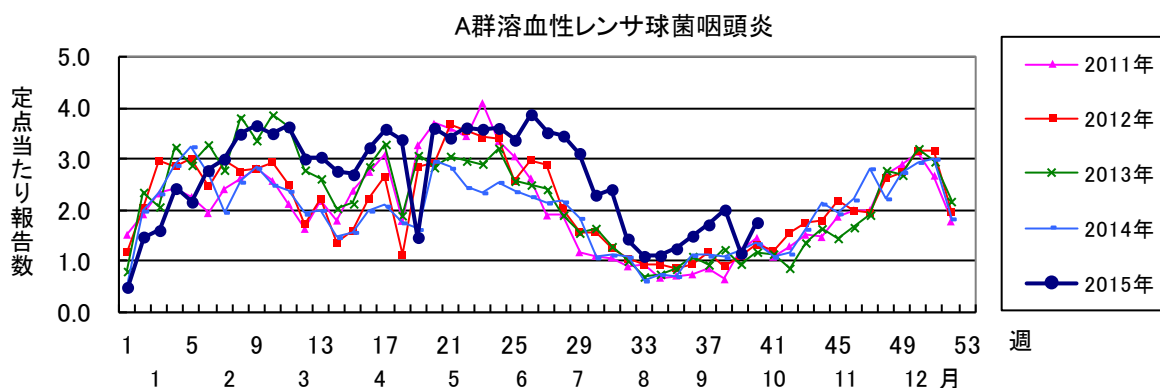
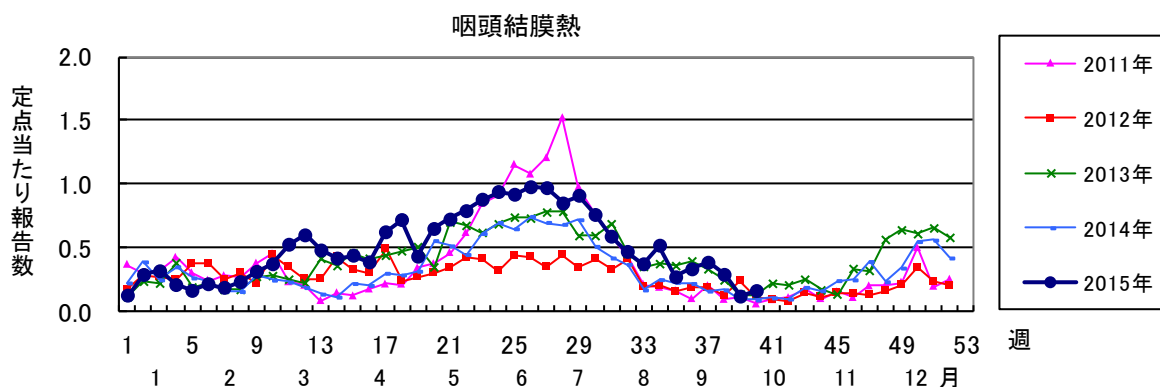
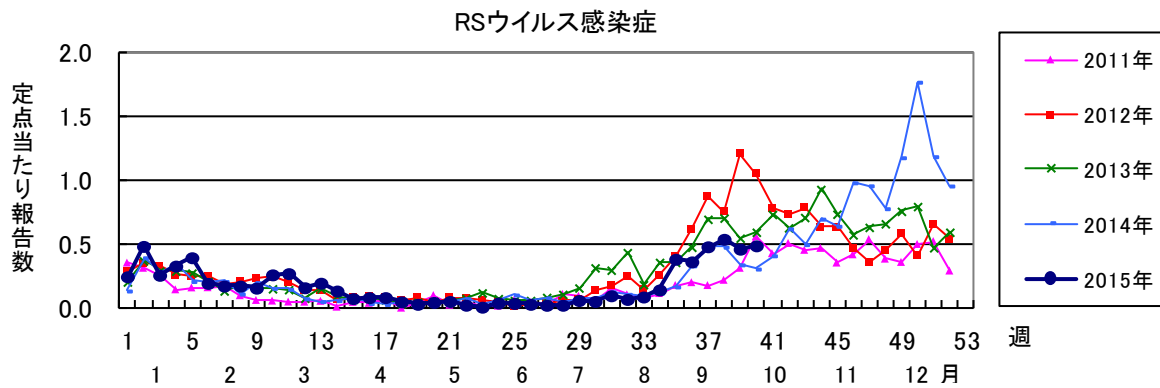
薬剤耐性菌感染症

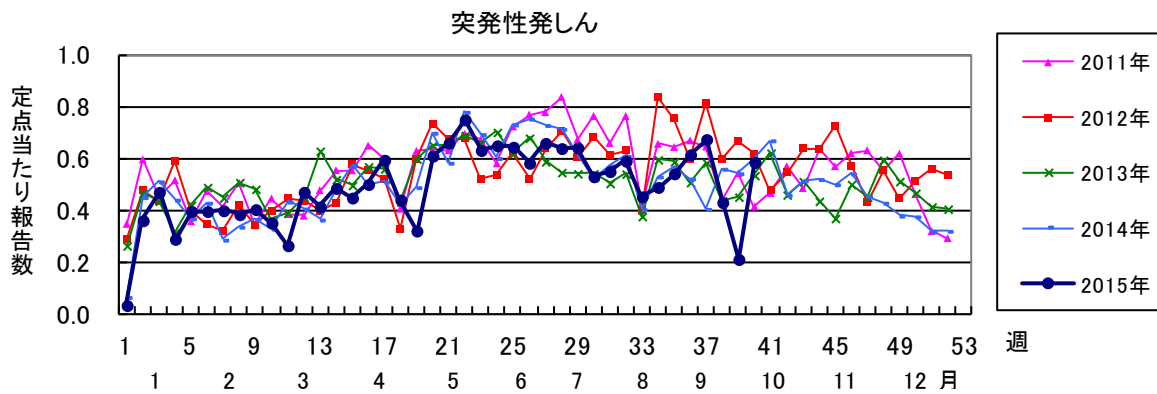
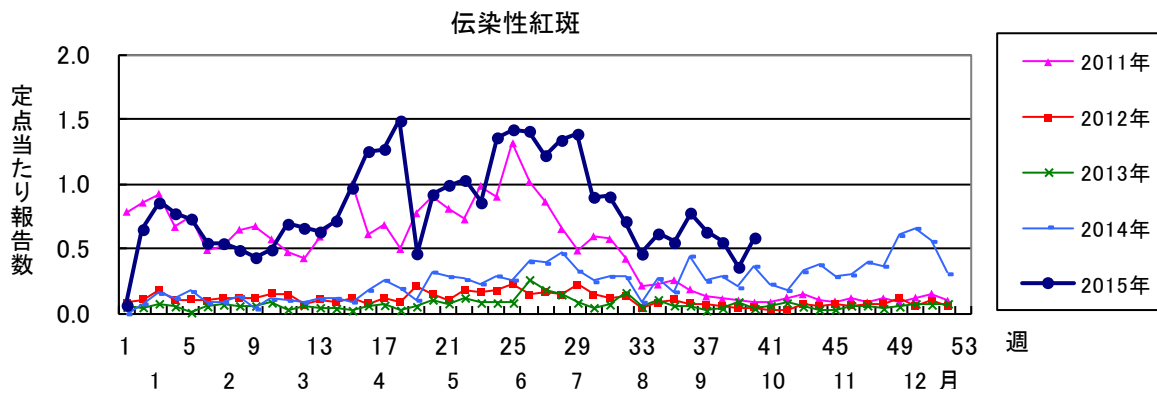
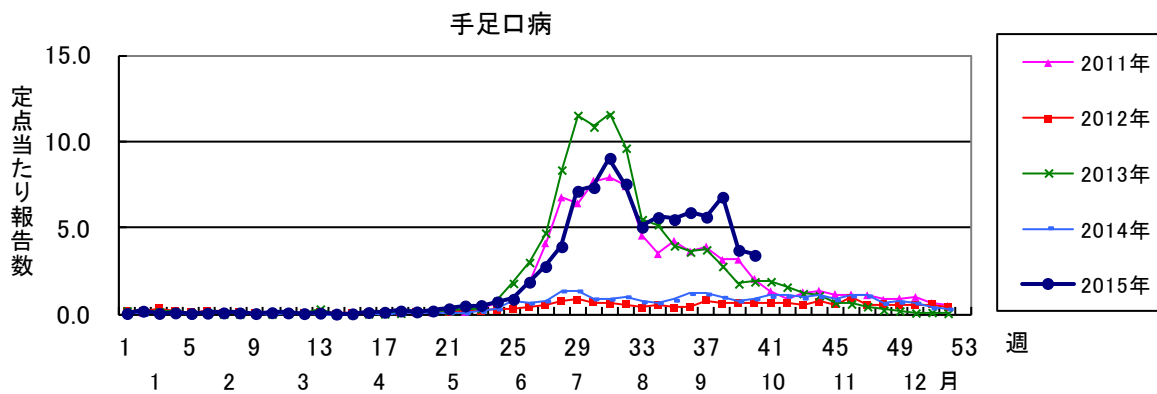
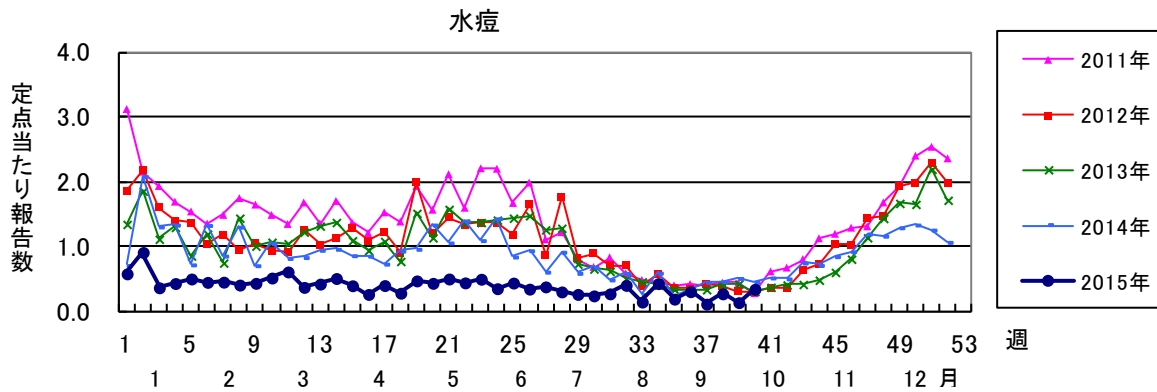
疾 病 名	今月	1月前	2月前	3月前
メチシリン耐性黄色ブドウ球菌感染症	4.78 43	3.67 33	2.78 25	3.22 29
ペニシリン耐性肺炎球菌感染症	0.89 8	0.44 4	0.89 8	1.78 16
薬剤耐性緑膿菌感染症	0.00 0	0.11 1	0.00 0	0.00 0

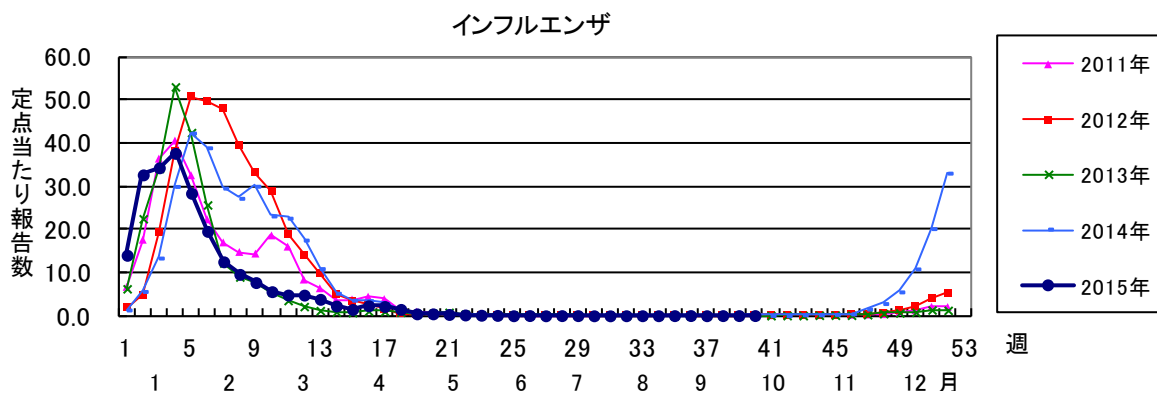
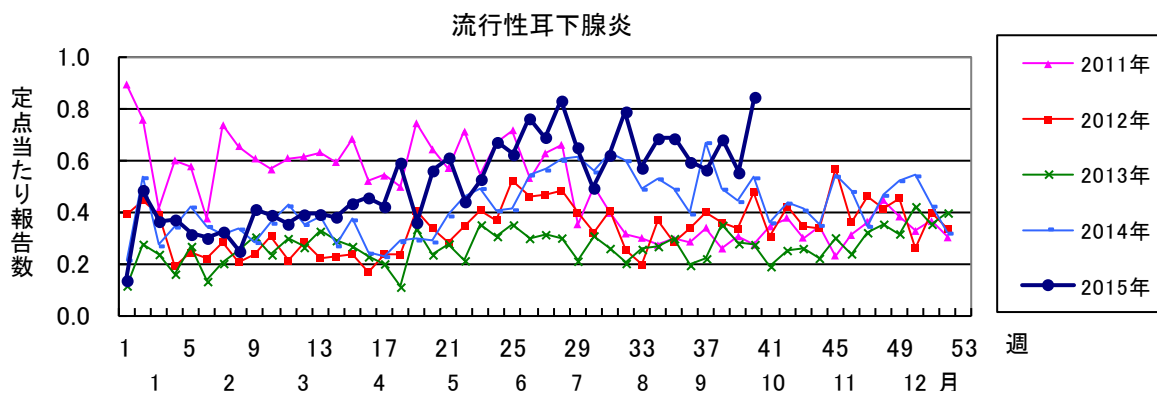
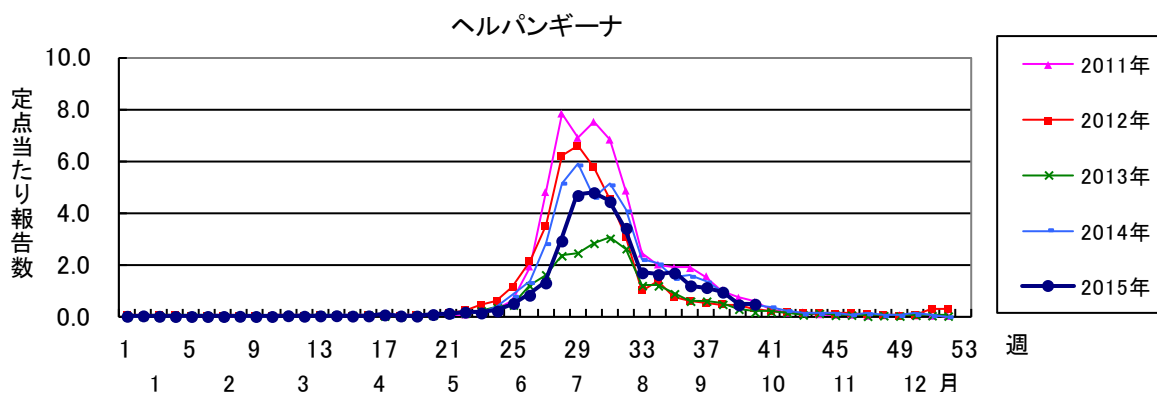
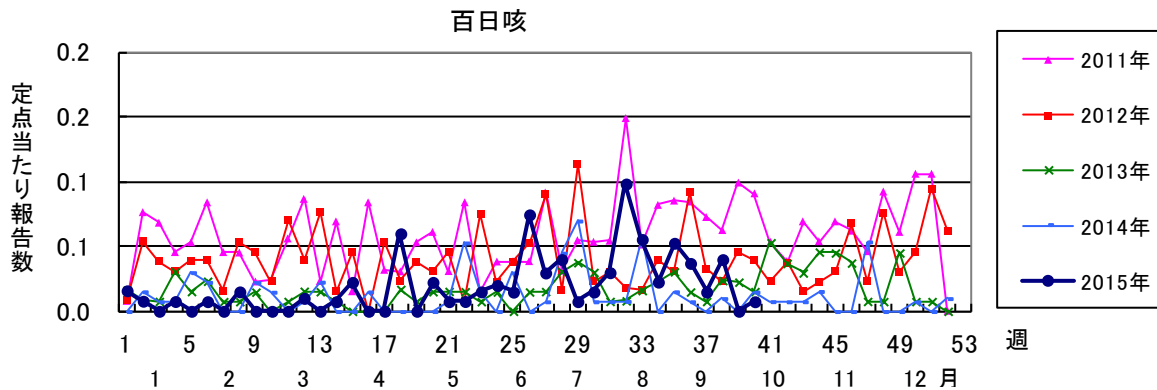
備考 今月の報告定点数 基幹病院定点 9

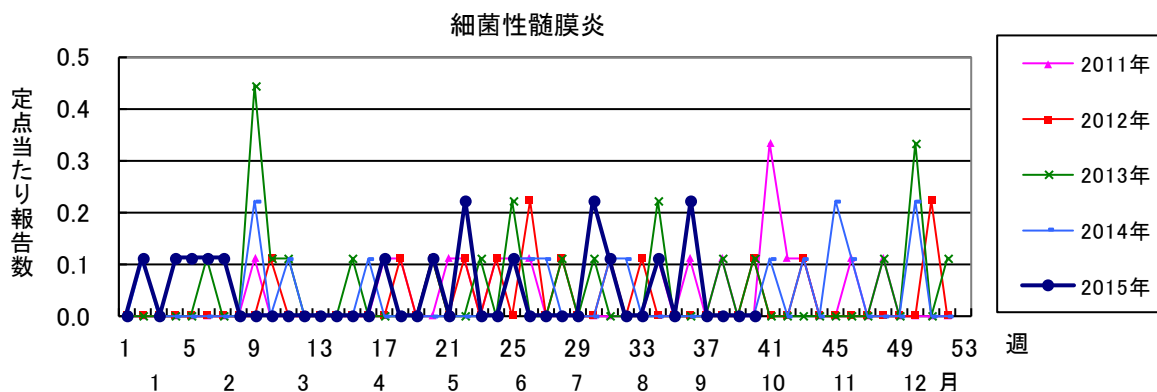
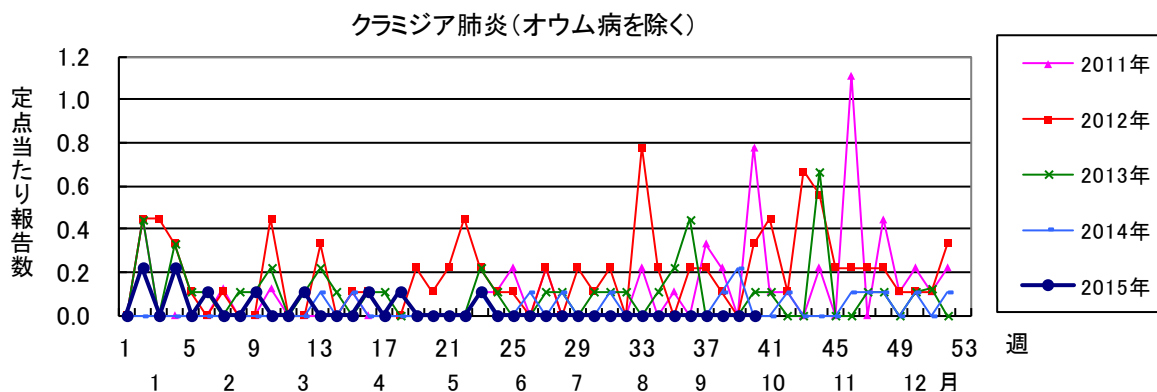
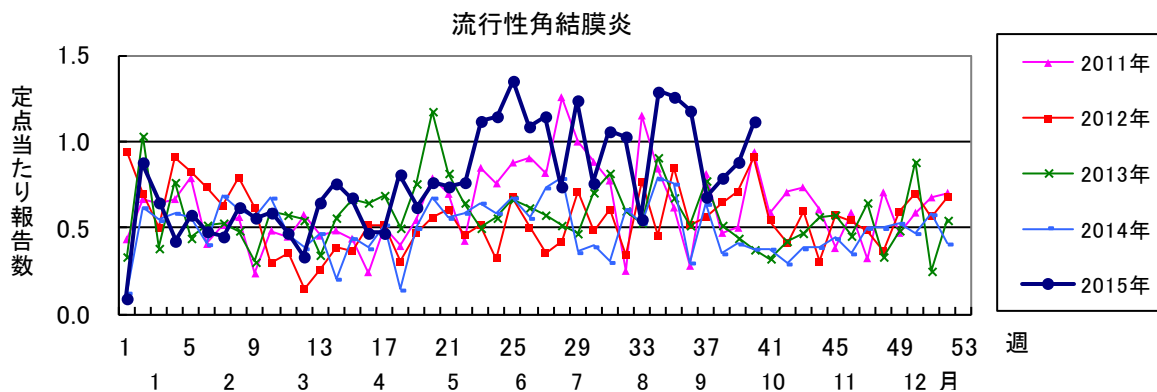
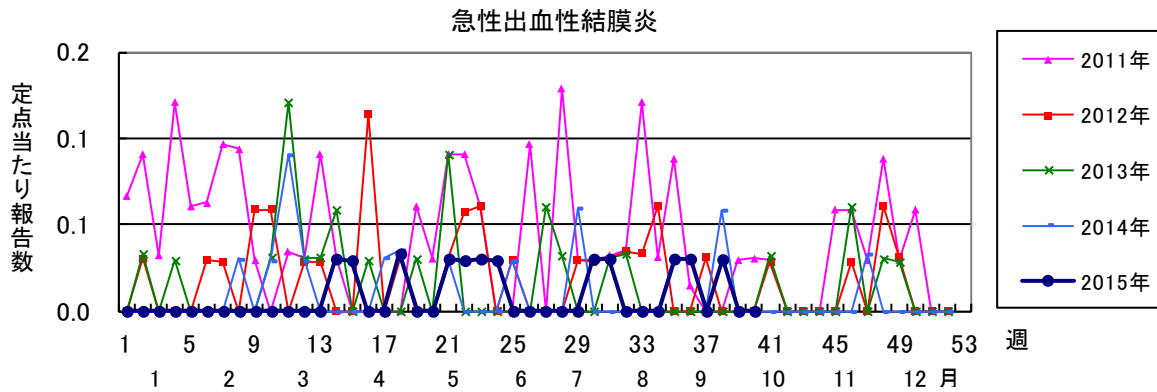
全数報告疾患集計表(動物由来感染症)

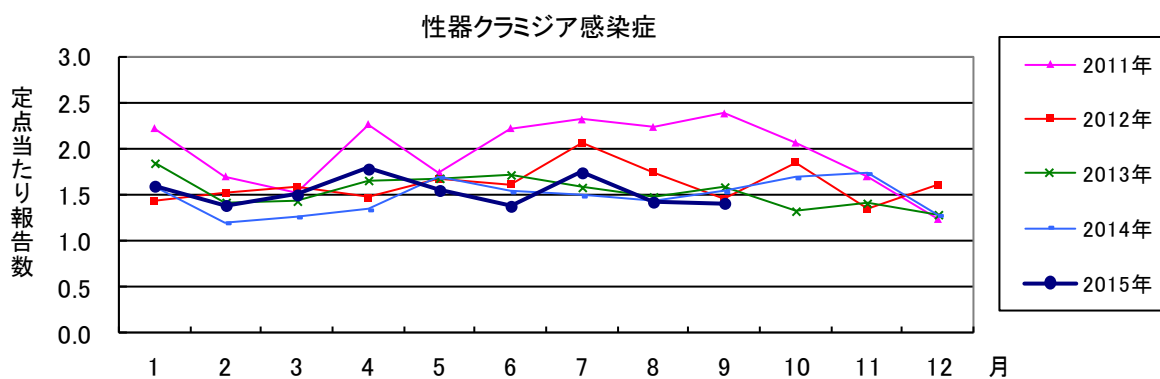
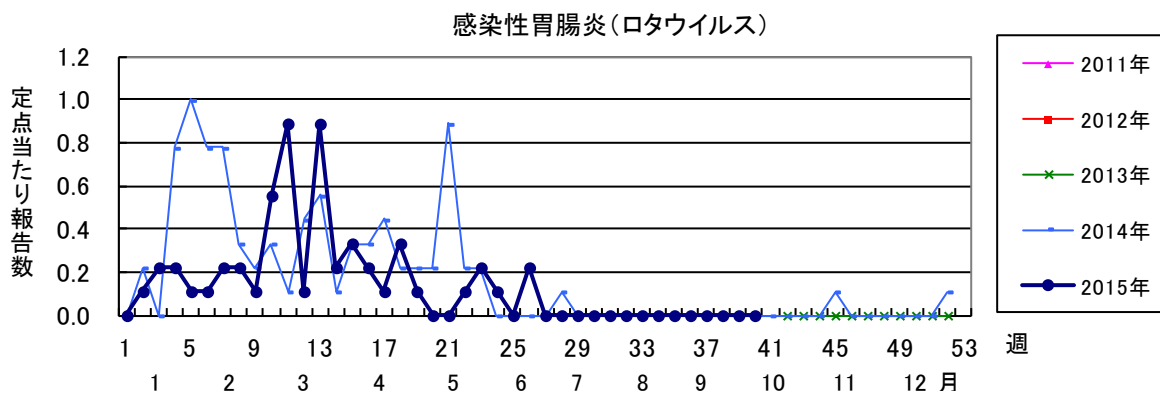
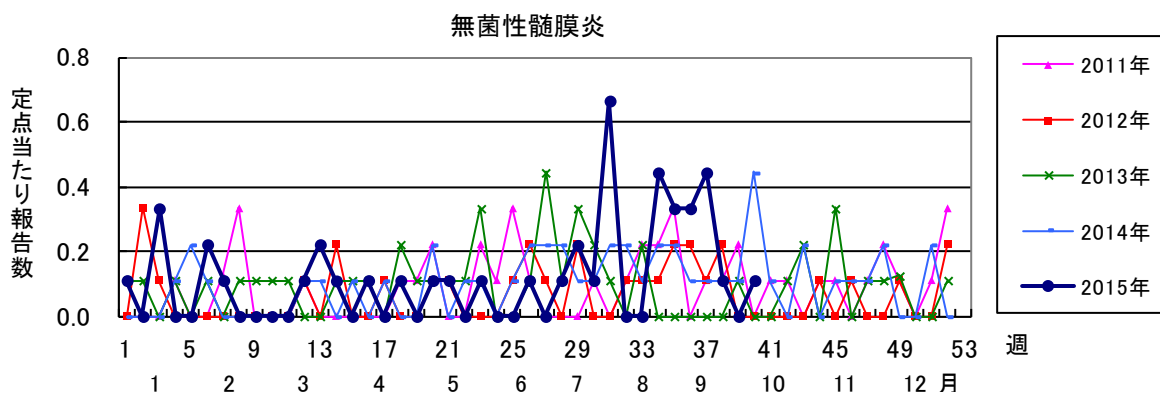
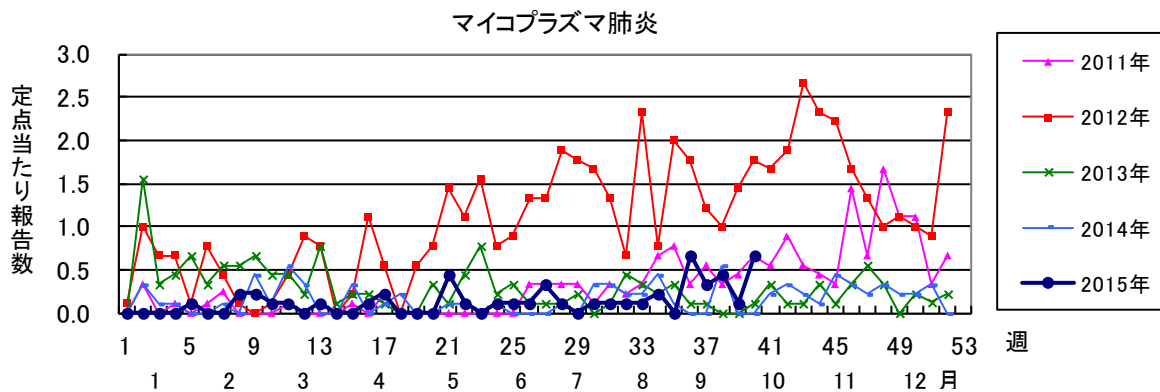
感染症の名称及び動物の種類	9月の報告数	2015年累計
エボラ出血熱のサル	0	0
マールブルグ病のサル	0	0
ペストのプレーリードック	0	0
重症急性呼吸器症候群(病原体がSARSコロナウイルスであるものに限る)のイタチアナグマ、タヌキ、ハクビシン	0	0
細菌性赤痢のサル	0	0
ウエストナイル熱の鳥類	0	0
エキノコックス症の犬	0	0
結核のサル	0	0
鳥インフルエンザ(H5N1又はH7N9)の鳥類	0	0
中東呼吸器症候群(病原体がMERSコロナウイルスであるものに限る)のヒトコブラクダ	0	0

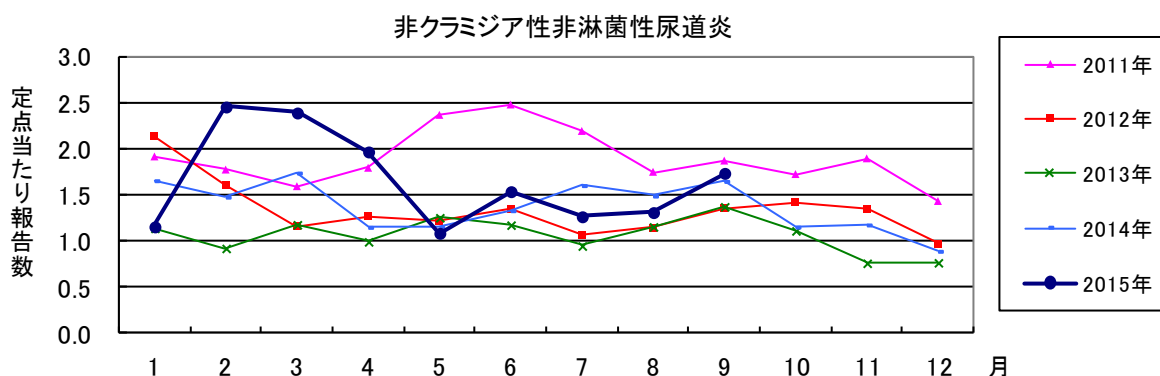
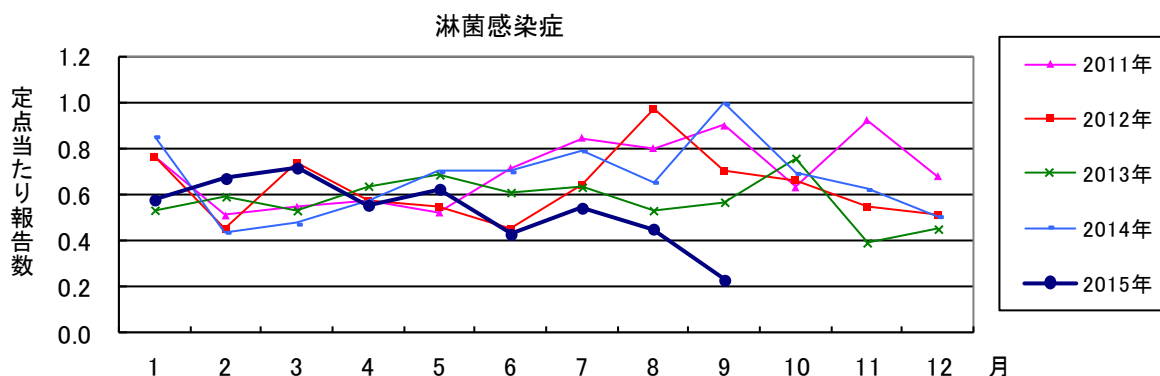
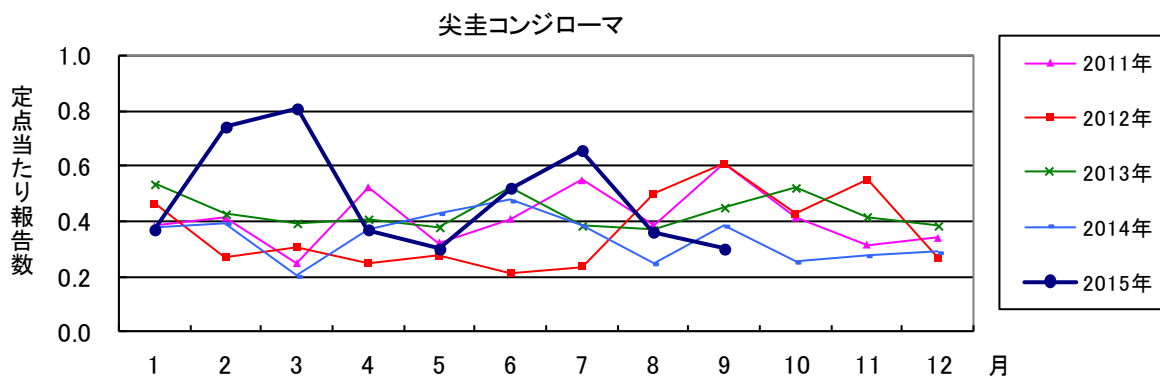
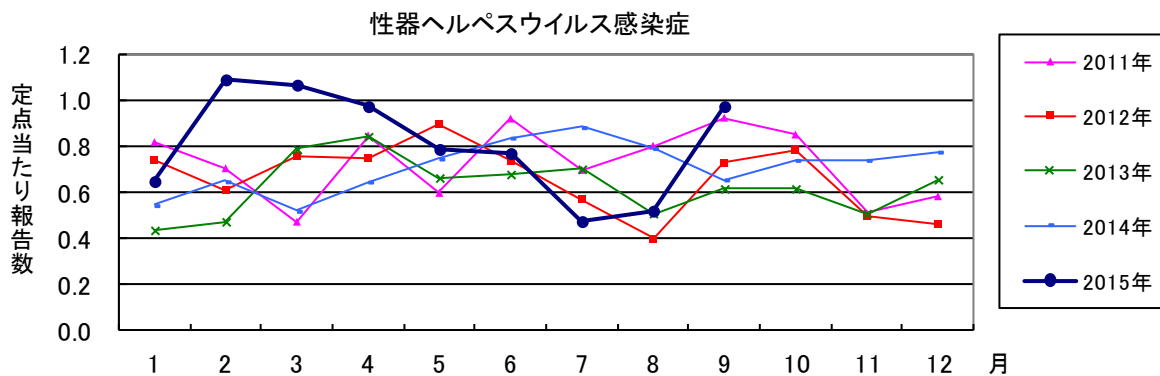












2015年 第40週		保健所別、年齢群別報告数(男女合計)															No.1	
		野	柏	松	市	船	習	千	印	香	海	山	長	夷	安	君	市	合
		田	市	戸	川	橋	志	葉	旛	取	匝	武	生	隅	房	津	原	計
小児科定点数		4	9	16	12	11	10	18	16	3	4	6	4	3	4	8	7	135
RSウイルス感染症	～5ヶ月			3	1	2	2		2									10
	～11ヶ月	1	2	3	4	1		5	1									17
	1歳		5	6	1	4		2	1		2	2						23
	2歳	1	1	4	1	1						1						9
	3歳			2	1		2											5
	4歳			1														1
	5歳			1														1
	6歳																	
	7歳																	
	8歳																	
	9歳																	
10～14歳																		
15～19歳																		
20歳以上																		
合計		2	8	20	8	8	4	7	4		2	3					66	
咽頭結膜熱	～5ヶ月																	1
	～11ヶ月					1												1
	1歳		1	2		1												4
	2歳			2				2									1	4
	3歳						1		2									4
	4歳			1				1	1									3
	5歳																	
	6歳			1														1
	7歳																	
	8歳		1							1								2
	9歳																	
10～14歳		1															1	
15～19歳													1				1	
20歳以上																1	1	
合計		3	6		2	1	3	4					1			2	22	
A群溶血性レンサ球菌咽頭炎	～5ヶ月																	2
	～11ヶ月		1										1					5
	1歳		1	1		1		1								1		7
	2歳			2									2			3		13
	3歳		2	1			3	2	1		2					2		31
	4歳		1	2	2	4	2	6	7		1	1	1			4		38
	5歳	1		3	1	6	4	7	4	1	6		4			1		34
	6歳	1	4	6	3	6		1	5		4	1	1			2		22
	7歳	1	6	4	1	2	1	4	3		1					3		19
	8歳	1	2	5		2	1	4	3								1	14
	9歳		2	3	1	1	1		4			1		1				27
10～14歳		8	5		4			3		2	1	1			2	1	3	
15～19歳		1									1	1					3	
20歳以上		5	1	3				4		1		5	1		3		23	
合計		4	33	33	11	26	12	21	34	1	17	5	16	2	21	2	238	
感染性胃腸炎	～5ヶ月						1	2			1							4
	～11ヶ月		4	9	3	1	9	8	3		1	1					1	40
	1歳		2	11	2	4	1	9	2	3	2	2			2	1	1	42
	2歳	1	1	6	3	1	4	11	3	1								31
	3歳			5	3	3		9	3	1	1					2	1	28
	4歳		2	1	1	4	1	10	4	2		1				1	1	28
	5歳	1	3	1	2	4		4	5	2	1					1		24
	6歳		9	6	2	4	1	5	2			1					1	31
	7歳	1	3	3	3	6		2	5	2	1	1			1	1	1	30
	8歳		2	1		1		3	1					1		1		11
	9歳			2		2		1	2		1	2						10
10～14歳	3	2	5	3	3	1	7	7		2	3	1				3	40	
15～19歳		2	1	1			1	1	2	1	1	2					13	
20歳以上	2	5	9	10	1	1	1	16	7		6				4	1	63	
合計		8	35	60	33	34	19	73	54	20	11	18	4		4	10	12	395

2015年 第40週		保健所別、年齢群別報告数(男女合計)															No.2	
		野	柏	松	市	船	習	千	印	香	海	山	長	夷	安	君	市	合
		田	市	戸	川	橋	志	葉	旛	取	匝	武	生	隅	房	津	原	計
小児科定点数		4	9	16	12	11	10	18	16	3	4	6	4	3	4	8	7	135
水痘	～5ヶ月 ～11ヶ月			1														1
	1歳				1										1			2
	2歳					1	1							1				3
	3歳																	13
	4歳			2	4	1		3								3		8
	5歳		1	2		2	1	1	1									6
	6歳					2			1							3		6
	7歳		1		1		1	2				1						6
	8歳			1		1			1							1		4
	9歳																	2
10～14歳				1				1									2	
15～19歳			1														1	
20歳以上																	1	
合計		2	8	7	7	2	6	4			1		1	1	7		46	
手足口病	～5ヶ月 ～11ヶ月			1		2		1	1									5
	1歳		3	1	4	2	7	4	9		2						3	35
	2歳	2	9	25	8	14	17	24	15	1	5	6	2	1	1	6	6	142
	3歳		2	4	11	2	5	7	9	14	1	1	3	1	1	2	3	66
	4歳		8	8	5	2	3	7	9		1	1	3	1		2	1	51
	5歳		2	4	2	6	7	3	11	3	4	2	4			2	3	53
	6歳		3	5	1	3	3	5	4	2		1	1				1	29
	7歳			2	2	2	2	5	5	1		1						20
	8歳			1		3	3	4	2	1						2	1	17
	9歳			2		2		3	4									12
10～14歳	1	1			1												3	
15～19歳		2			2	3	4	2		1	1			1	1	2	19	
20歳以上		1		1				1			2			1	2	2	10	
合計		5	33	61	24	44	53	69	77	9	14	17	11	3	3	17	23	463
伝染性紅斑	～5ヶ月 ～11ヶ月				1			1					1					1
	1歳					1						1			1			3
	2歳			1		2		2	1									6
	3歳		1	4		1		2	1		1	1						11
	4歳		1			5	1	4	1					1				13
	5歳					2	3	1		1	1	2					1	11
	6歳		1	1	1	1		1	4		1	1						11
	7歳							2	4		1	1						8
	8歳		1					1										2
	9歳			1			3	1	1									6
10～14歳					1												1	
15～19歳				1			1	1							1		4	
20歳以上																	1	
合計		4	7	3	13	7	16	13	1	4	6	1	1	1	1	1	79	
突発性発しん	～5ヶ月 ～11ヶ月	1	4	3	3	2		4	2		1			1		2	1	24
	1歳		4	3	5	4	1	10	1	1	3	2				2	3	39
	2歳			4	1	1		1	1	1						1		10
	3歳			1		1		1									1	4
	4歳																	
	5歳																	
	6歳																	
	7歳																	
	8歳																	
	9歳																	
10～14歳																		
15～19歳																		
20歳以上																		
合計		1	8	11	9	9	1	17	4	2	4	2		1	5	5	79	

2015年 第40週 保健所別、年齢群別報告数(男女合計) No.3

		野	柏	松	市	船	習	千	印	香	海	山	長	夷	安	君	市	合	
		田	市	戸	川	橋	志	葉	旛	取	匝	武	生	隅	房	津	原	計	
小児科定点数		4	9	16	12	11	10	18	16	3	4	6	4	3	4	8	7	135	
百日咳	～5ヶ月																		
	～11ヶ月																		
	1歳																		
	2歳																		
	3歳																		
	4歳																		
	5歳			1															1
	6歳																		
	7歳																		
	8歳																		
9歳																			
10～14歳																			
15～19歳																			
20歳以上																			
合計			1															1	
ヘルパンギーナ	～5ヶ月																		
	～11ヶ月		1			1			1		1								4
	1歳						1	5			1		1						7
	2歳				1	1	1	2	1	1							1		10
	3歳			1	1	1	3	2	3			1					1		13
	4歳				1	1	1	1	2										6
	5歳		1	1	1		1	1	2	1							3		11
	6歳					2		2											4
	7歳						2		3									1	6
	8歳							1											1
9歳							1											1	
10～14歳																			
15～19歳																			
20歳以上						1												1	
合計		2	3	4	6	12	13	12	2	2	2						6	64	
流行性耳下腺炎	～5ヶ月																		
	～11ヶ月																		
	1歳		1						1									1	3
	2歳					1	1		1									1	4
	3歳		1	1	1	2		1	1		1								8
	4歳	2	1	1		1		2	4		2	2						1	16
	5歳	1	2	2		2	1	1	8			3						1	21
	6歳		7			1		1	8			3	1					1	22
	7歳	4	3	2			2	1	3							2		1	18
	8歳		1	2	1	1			1							1			7
9歳										1							1	2	
10～14歳				2		3	2	1	1	1							1	11	
15～19歳																			
20歳以上	1							1										2	
合計	8	16	8	4	8	7	8	29	1	5	8	1		3		8		114	

2015年 第40週

保健所別、年齢群別報告数(男女合計)

No.4

		野田	柏市	松戸	市川	船橋市	習志野	千葉市	印旛	香取	海匝	山武	長生	夷隅	安房	君津	市原	合計	
インフル定点数		7	14	25	19	17	16	27	24	5	7	8	7	5	7	13	11	212	
インフル エンザ	～5ヶ月 ～11ヶ月 1歳			1														1	
	2歳 3歳 4歳															1		1	
	5歳 6歳 7歳															4		4	
	8歳 9歳 10～14歳																		
	15～19歳				1													1	
	20～29歳							2										2	
	30～39歳		1													1		2	
	40～49歳														1			1	
	50～59歳								1									1	
	60～69歳																		
	70～79歳 80歳以上																		
合計		1	1	1			2	1							1	6		13	
眼科 定点数		1	2	5	3	3	3	5	4		1	1	1		1	2	2	34	
急性 出血性 結膜炎	～5ヶ月 ～11ヶ月 1歳																		
	2歳 3歳 4歳																		
	5歳 6歳 7歳																		
	8歳 9歳 10～14歳																		
	15～19歳																		
	20～29歳																		
	30～39歳																		
	40～49歳																		
	50～59歳																		
	60～69歳																		
	70歳以上																		
合計																			
流行性 角結膜炎	～5ヶ月 ～11ヶ月 1歳		1					1										2	
	2歳 3歳 4歳							1										1	
	5歳 6歳 7歳							2										2	
	8歳 9歳 10～14歳		1															1	
	15～19歳																		
	20～29歳							1										1	
	30～39歳		1	1	1			2	3									9	
	40～49歳							1									1	2	
	50～59歳			1				3	1	1								6	
	60～69歳		1		1	1		1										4	
	70歳以上				1			1										2	
合計	4	5	5	1	1	1	15	4		1						1	38		

2015年 9月 保健所別、年齢層別報告患者数(男女合計)

No. 1

		野	柏	松	市	船	習	千	印	香	海	山	長	夷	安	君	市	合	
		田	市	戸	川	橋	志	葉	旛	取	匝	武	生	隅	房	津	原	計	
性感染症定点数		1	2	6	4	4	3	7	5	1	1	2	1	1	1	2	2	43	
性器クラミジア感染症	0歳																		
	1～4歳																		
	5～9歳																		
	10～14歳																		
	15～19歳		1			1													2
	20～24歳		1	3		3	1	1				2							11
	25～29歳	2	2	1	3	3	2	3	1			1					1		19
	30～34歳				3	2	3	3				1							12
	35～39歳		1	1	1	1			2										6
	40～44歳			4								1	1						6
	45～49歳			1	1	1			1										4
	50～54歳																		
	55～59歳						1												1
	60～64歳																		
65～69歳																			
70歳以上																			
合計		2	5	10	8	12	6	10	1		5	1				1		61	
性器ヘルペスウイルス感染症	0歳																		
	1～4歳																		
	5～9歳																		
	10～14歳																		
	15～19歳		1	1															2
	20～24歳			2				1	1				1				1		6
	25～29歳	1		2		3						1	1			1		9	
	30～34歳			1	1	1			1				1					5	
	35～39歳				1				2								1		4
	40～44歳			2	1				1										4
	45～49歳			1		1	1	2											5
	50～54歳			1									1						2
	55～59歳									1									1
	60～64歳		1								1								2
65～69歳									1									1	
70歳以上				1														1	
合計		1	2	11	3	5	1	6	4	1	1	4				2	1	42	
尖圭コンジローマ	0歳																		
	1～4歳																		
	5～9歳																		
	10～14歳																		
	15～19歳					2							1						3
	20～24歳																		
	25～29歳				1														1
	30～34歳							2	1										3
	35～39歳			1				2				1							4
	40～44歳																		
	45～49歳							1											1
	50～54歳							1											1
	55～59歳																		
	60～64歳																		
65～69歳																			
70歳以上																			
合計			1	1	2		6	1			1	1						13	

2015年 9月 保健所別、年齢層別報告患者数(男女合計)

No. 2

		野	柏	松	市	船	習	千	印	香	海	山	長	夷	安	君	市	合	
		田	市	戸	川	橋	志	葉	旛	取	匝	武	生	隅	房	津	原	計	
性感染症定点数		1	2	6	4	4	3	7	5	1	1	2	1	1	1	2	2	43	
淋菌感染症	0歳																		
	1～4歳																		
	5～9歳																		
	10～14歳																		
	15～19歳																		
	20～24歳																1	1	
	25～29歳			1			1											2	
	30～34歳													1				1	
	35～39歳				1								1					2	
	40～44歳			1	1					1								3	
	45～49歳																		
	50～54歳			1															1
	55～59歳																		
	60～64歳																		
65～69歳																			
70歳以上																			
合計			3	2		1			1		1	1				1	10		
非クラミジア性非淋菌性尿道炎	0歳																		
	1～4歳																		
	5～9歳																		
	10～14歳																		
	15～19歳							4				1	1					6	
	20～24歳					1		9	2									12	
	25～29歳			1				8	3	1								13	
	30～34歳			2				7	1					1				11	
	35～39歳							6				3	1					10	
	40～44歳			1				3	1									5	
	45～49歳							2		1		2						5	
	50～54歳			1			2	1					1					5	
	55～59歳								1			1	1					3	
	60～64歳						1		1									2	
65～69歳						1			1								2		
70歳以上					1												1		
合計			5		2	4	40	9	3		7	5					75		

2015年 9月 保健所別、年齢層別報告患者数(男)

No. 1

		野田	柏市	松戸	市川	船橋市	習志野	千葉市	印旛	香取	海匝	山武	長生	夷隅	安房	君津	市原	合計	
性感染症定点数		1	2	6	4	4	3	7	5	1	1	2	1	1	1	2	2	43	
性器クラミジア感染症	0歳																		
	1～4歳																		
	5～9歳																		
	10～14歳																		
	15～19歳																		
	20～24歳			3		1		1				2							7
	25～29歳				2		1		1			1							5
	30～34歳				2		2		2			1							7
	35～39歳								1										1
	40～44歳			4								1		1					6
	45～49歳			1	1				1										3
	50～54歳																		
	55～59歳					1													1
	60～64歳																		
65～69歳																			
70歳以上																			
合計			8	5	2	3	5	1			5	1						30	
性器ヘルペスウイルス感染症	0歳																		
	1～4歳																		
	5～9歳																		
	10～14歳																		
	15～19歳																		
	20～24歳							1						1					2
	25～29歳											1		1					2
	30～34歳													1					1
	35～39歳							1											1
	40～44歳							1											1
	45～49歳							2											2
	50～54歳													1					1
	55～59歳																		
	60～64歳									1									1
65～69歳																			
70歳以上																			
合計							5		1		1	4						11	
尖圭コンジローマ	0歳																		
	1～4歳																		
	5～9歳																		
	10～14歳																		
	15～19歳																		
	20～24歳													1					1
	25～29歳				1														1
	30～34歳							2	1										3
	35～39歳			1				2				1							4
	40～44歳																		
	45～49歳							1											1
	50～54歳																		
	55～59歳																		
	60～64歳																		
65～69歳																			
70歳以上																			
合計			1	1			5	1			1	1						10	

2015年 9月 保健所別, 年齢層別報告患者数(男)

No. 2

		野	柏	松	市	船	習	千	印	香	海	山	長	夷	安	君	市	合	
		田	市	戸	川	橋	志	葉	旛	取	匝	武	生	隅	房	津	原	計	
性感染症定点数		1	2	6	4	4	3	7	5	1	1	2	1	1	1	2	2	43	
淋菌感染症	0歳																		
	1～4歳																		
	5～9歳																		
	10～14歳																		
	15～19歳																		
	20～24歳																		
	25～29歳			1				1											2
	30～34歳															1			1
	35～39歳							1										1	2
	40～44歳			1	1						1								3
	45～49歳																		
	50～54歳			1															1
	55～59歳																		
	60～64歳																		
65～69歳																			
70歳以上																			
合計				3	2		1			1		1	1					9	
非クラミジア性非淋菌性尿道炎	0歳																		
	1～4歳																		
	5～9歳																		
	10～14歳																		
	15～19歳								3				1	1					5
	20～24歳					1		8	2										11
	25～29歳			1				8	3	1									13
	30～34歳			2				7	1							1			11
	35～39歳							6					3	1					10
	40～44歳			1				3	1										5
	45～49歳							2		1		2							5
	50～54歳			1				1						1					3
	55～59歳								1				1	1					3
	60～64歳								1										1
65～69歳									1									1	
70歳以上																			
合計				5		1		38	9	3		7	5					68	

2015年 9月 保健所別、年齢層別報告患者数(女)

No. 1

		野田	柏市	松戸市	市川	船橋市	習志野	千葉市	印旛	香取	海浜	山武	長生	夷隅	安房	君津	市原	合計						
性感染症定点数		1	2	6	4	4	3	7	5	1	1	2	1	1	1	2	2	43						
性器クラミジア感染症	0歳																							
	1～4歳																							
	5～9歳																							
	10～14歳																							
	15～19歳			1			1																2	
	20～24歳			1			2	1																4
	25～29歳	2	2	1	1	3	1	3											1	14				
	30～34歳					1	2	1	1											5				
	35～39歳			1	1	1	1	1	1											5				
	40～44歳																							
	45～49歳							1																1
	50～54歳																							
	55～59歳																							
	60～64歳																							
65～69歳																								
70歳以上																								
合計	2	5	2	3	10	3	5											1	31					
性器ヘルペスウイルス感染症	0歳																							
	1～4歳																							
	5～9歳																							
	10～14歳																							
	15～19歳			1	1																2			
	20～24歳					2											1	4						
	25～29歳	1			2			3											1	7				
	30～34歳			1	1	1											1	4						
	35～39歳					1											1	3						
	40～44歳			2	1																3			
	45～49歳			1			1	1																3
	50～54歳			1																1				
	55～59歳									1											1			
	60～64歳			1																1				
65～69歳									1											1				
70歳以上									1											1				
合計	1	2	11	3	5	1	1	4											2	1	31			
尖圭コンジローマ	0歳																							
	1～4歳																							
	5～9歳																							
	10～14歳																							
	15～19歳							2																2
	20～24歳																							
	25～29歳																							
	30～34歳																							
	35～39歳																							
	40～44歳																							
45～49歳									1											1				
50～54歳																								
55～59歳																								
60～64歳																								
65～69歳																								
70歳以上																								
合計							2	1											3					

2015年 9月 保健所別、年齢層別報告患者数(女)

No. 2

		野	柏	松	市	船	習	千	印	香	海	山	長	夷	安	君	市	合
		田	市	戸	川	橋	志	葉	旛	取	匝	武	生	隅	房	津	原	計
性感染症定点数		1	2	6	4	4	3	7	5	1	1	2	1	1	1	2	2	43
淋菌感染症	0歳																	
	1～4歳																	
	5～9歳																	
	10～14歳																	
	15～19歳																	
	20～24歳																1	1
	25～29歳																	
	30～34歳																	
	35～39歳																	
	40～44歳																	
	45～49歳																	
	50～54歳																	
	55～59歳																	
	60～64歳																	
65～69歳																		
70歳以上																		
合計																	1	1
非クラミジア性非淋菌性尿道炎	0歳																	
	1～4歳																	
	5～9歳																	
	10～14歳																	
	15～19歳							1										1
	20～24歳							1										1
	25～29歳																	
	30～34歳																	
	35～39歳																	
	40～44歳																	
	45～49歳																	
	50～54歳							2										2
	55～59歳																	
	60～64歳							1										1
65～69歳							1										1	
70歳以上					1												1	
合計					1	4	2											7

※ 千葉県の感染症情報は、千葉県感染症情報センターのホームページを御覧ください。

URL. <http://www.pref.chiba.lg.jp/eiken/c-idsc/index.html>

※ 全国の感染症情報(IDWR)は、国立感染症研究所感染症疫学センターのホームページを御覧ください。

URL. <http://www.nih.go.jp/niid/ja/from-idsc.html>

千葉県結核・感染症週報 2015年 第40週

(2015年9月分月報含む)

発行 千葉県衛生研究所
千葉県健康福祉部
千葉県医師会
事務局 千葉県衛生研究所感染症疫学研究室内
千葉県感染症情報センター
〒260-8715 千葉市中央区仁戸名町 666-2
TEL. 043(266)6723 FAX. 043(265)5544

本週報は、感染症の予防及び感染症の患者に対する医療に関する法律に基づくものであり、千葉県内の医療従事者、定点医療機関、県及び千葉市保健所の皆様の御協力を得て、千葉県衛生研究所感染症疫学研究室内の千葉県感染症情報センターにおいて編集したものです。

また、本週報は速報性を重視しておりますので、今後の調査などの結果に応じて、若干の変更が生ずることがありますが、その場合には週報上にて訂正させていただきます。

なお、週報の内容について、学術的研究、あるいは公衆衛生活動にかかわる業務以外の目的においては、無断転載を禁じます。