

Chiba Weekly Report

2015

— 第 41 週 —

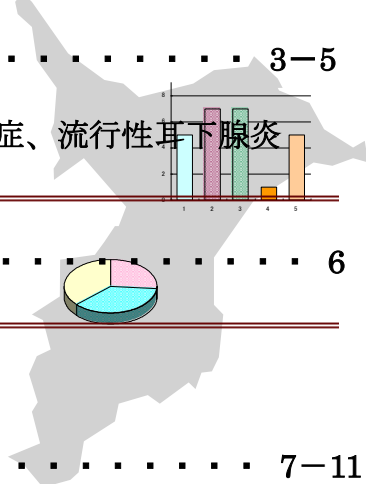
2015/10/5~10/11

千葉県結核・感染症週報

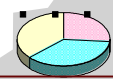
千葉県感染症天気図 2

今週の注目疾患 3-5

A 群溶血性レンサ球菌咽頭炎、RS ウイルス感染症、流行性耳下腺炎



全数報告疾患集計表 6



定点報告（五類感染症）

疾病別グラフ 7-11

〈男女合計〉

RS ウイルス感染症・咽頭結膜熱・A 群溶血性レンサ球菌咽頭炎・感染性胃腸炎・
水痘・手足口病・伝染性紅斑・突発性発しん・百日咳・ヘルパンギーナ・
流行性耳下腺炎・インフルエンザ・急性出血性結膜炎・流行性角結膜炎・
クラミジア肺炎・細菌性髄膜炎・マイコプラズマ肺炎・無菌性髄膜炎・
感染性胃腸炎（ロタウイルス）

疾患別・保健所別・年齢階級別集計表 12-15

〈男女合計〉

RS ウイルス感染症・咽頭結膜熱・A 群溶血性レンサ球菌咽頭炎・感染性胃腸炎・
水痘・手足口病・伝染性紅斑・突発性発しん・百日咳・ヘルパンギーナ・
流行性耳下腺炎・インフルエンザ・急性出血性結膜炎・流行性角結膜炎

定点把握対象の五類感染症

千葉県感染症天気図

今週の患者発生は？(前週と比べて)

上段は定点当たり報告数

2015年 第41週

下段は報告数

定点	疾病名	流行状況	コメント	今週	1週前	2週前	3週前
小児科	RSウイルス感染症		柏市(2.2)、松戸(1.9)、山武(1.7)、船橋市(1.6)	1.01 133	0.49 66	0.46 62	0.54 71
	咽頭結膜熱			0.24 32	0.16 22	0.12 16	0.29 38
	A群溶血性レンサ球菌咽頭炎		柏市(6.3)	2.45 324	1.76 238	1.16 157	2.01 265
	感染性胃腸炎		柏市(8.1)	2.50 330	2.93 395	1.84 249	2.45 323
	水痘			0.23 30	0.34 46	0.13 18	0.27 36
	手足口病			2.38 314	3.43 463	3.72 502	6.80 897
	伝染性紅斑			0.41 54	0.59 79	0.36 48	0.55 72
	突発性発しん			0.50 66	0.59 79	0.21 29	0.43 57
	百日咳		20歳以上2例	0.03 4	0.01 1	0.00 0	0.04 5
	ヘルパンギーナ			0.28 37	0.47 64	0.45 61	0.94 124
	流行性耳下腺炎		野田(3.3)、市原(3.1)、印旛(2.4)	0.98 129	0.84 114	0.55 74	0.68 90
インフルエンザ		安房(0.9)、君津(0.6)	0.12 26	0.06 13	0.06 12	0.05 11	
眼科	急性出血性結膜炎			0.03 1	0.00 0	0.00 0	0.03 1
	流行性角結膜炎			0.83 24	1.12 38	0.88 30	0.79 26
基幹病院	クラミジア肺炎(オウム病を除く)			0.00 0	0.00 0	0.00 0	0.00 0
	細菌性髄膜炎			0.00 0	0.00 0	0.00 0	0.00 0
	マイコプラズマ肺炎		5～9歳3例、10代2例、40代1例	0.67 6	0.67 6	0.11 1	0.44 4
	無菌性髄膜炎			0.00 0	0.11 1	0.00 0	0.11 1
	感染性胃腸炎(ロタウイルス)			0.00 0	0.00 0	0.00 0	0.00 0
全数	風しん	週別届出数(診断日)		0	0	0	0
	麻しん	週別届出数(診断日)		0	0	0	0

備考

増加 やや増加 変化なし やや減少 減少

今週の報告定点数 小児科定点 132 インフルエンザ定点 210
眼科定点 29 基幹病院定点 9

「定点当たりの報告数」とは報告数/報告定点数。

※全数の届出数の項目は、診断日と報告日が異なるため、数字が変動することがあります。

【今週の注目疾患】

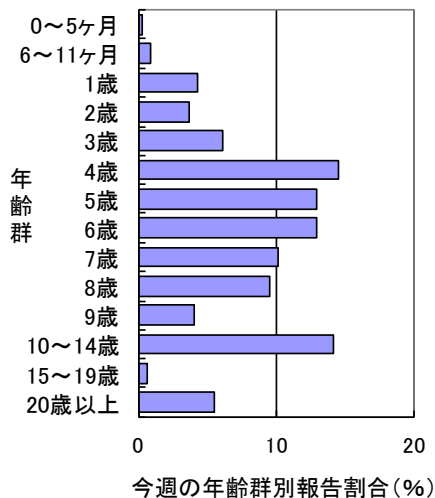
A群溶血性レンサ球菌咽頭炎

2015年41週の県全体の定点当たり報告数は、40週の1.76から増加し2.45となった。過去4年と比較し、多い状態で推移しており、今後の流行状況に注意が必要である。

保健所別定点当たり報告数は、16保健所中10保健所管内で増加し、柏市(6.33)、船橋市(3.82)、海匝(3.50)、印旛(3.25)、松戸(2.93)、夷隅(2.67)、君津(2.63)が多い。

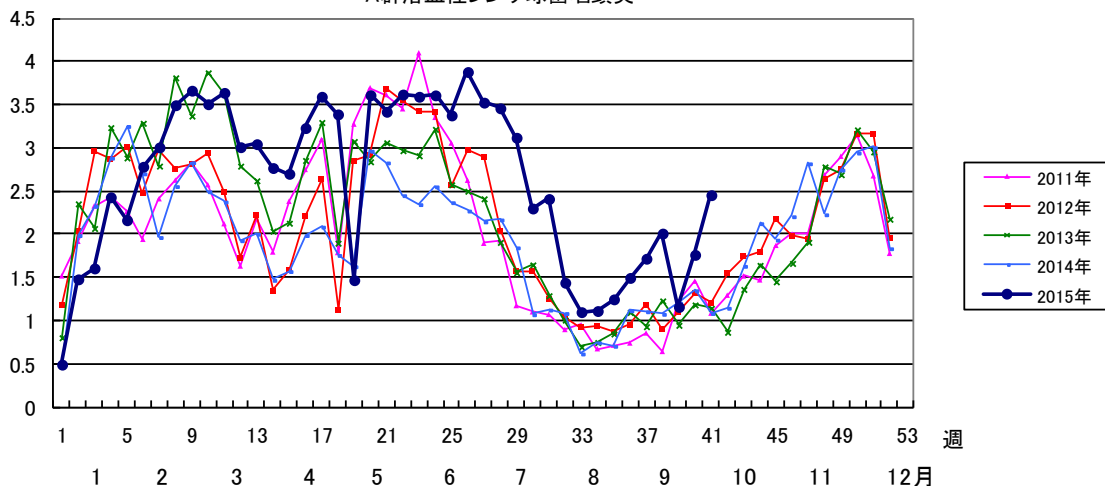
2015年41週に報告された324例の性別は、男性181例(55.9%)、女性143例(44.1%)で、年齢群別では、4～8歳が195例で60.2%を占めていた。

A群溶血性レンサ球菌咽頭炎



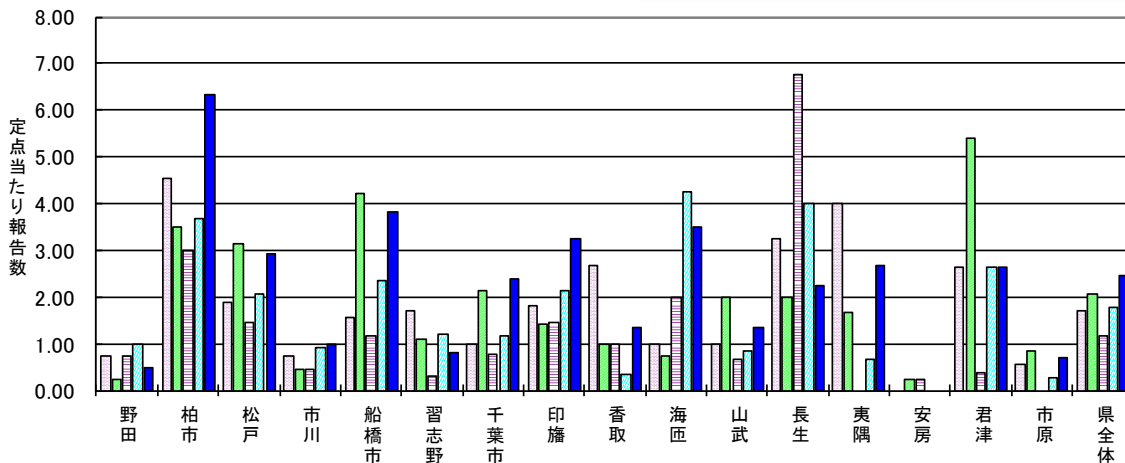
定点当たり報告数

A群溶血性レンサ球菌咽頭炎



A群溶血性レンサ球菌咽頭炎

□第37週 □第38週 □第39週 □第40週 ■第41週



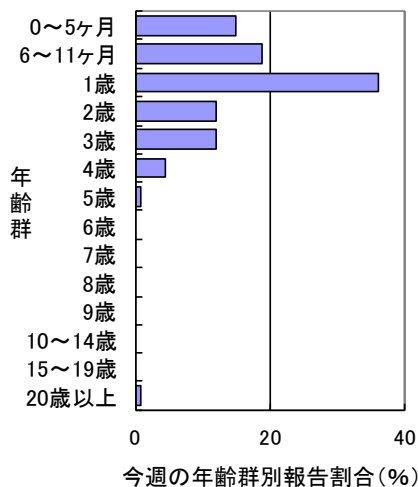
RSウイルス感染症

2015年41週の県全体の定点当たり報告数は、40週の0.49から1.01と大きく増加しており、今後の流行状況に注意が必要である。

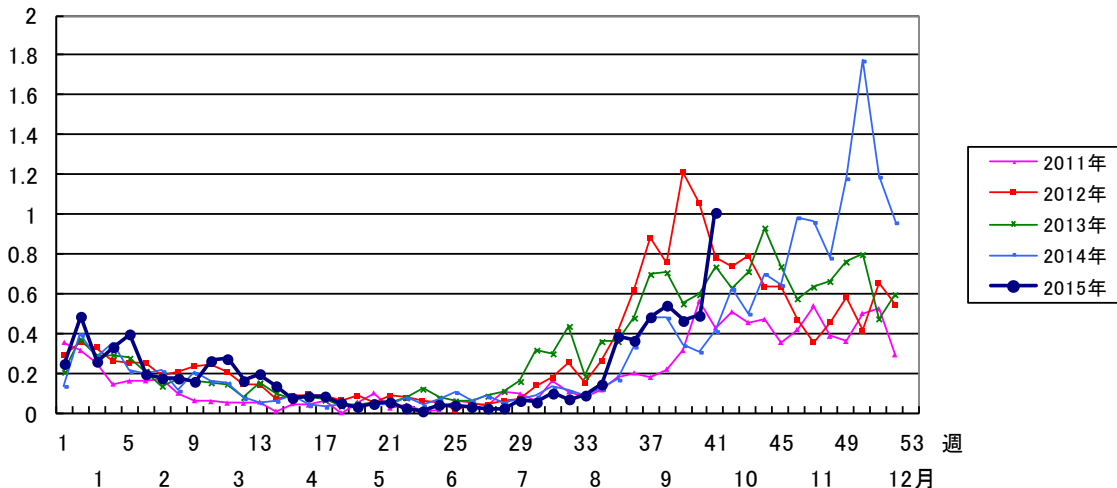
保健所別定点当たり報告数は、16保健所中9保健所管内で増加し、柏市(2.22)、松戸(1.87)、山武(1.67)、船橋市(1.55)、印旛(1.31)、習志野(1.20)、市川(1.08)が多い。

2015年41週に報告された133例の性別は、男性78例(58.6%)、女性55例(41.4%)で、年齢群別では、5歳未満が131例で98.5%を占めていた。

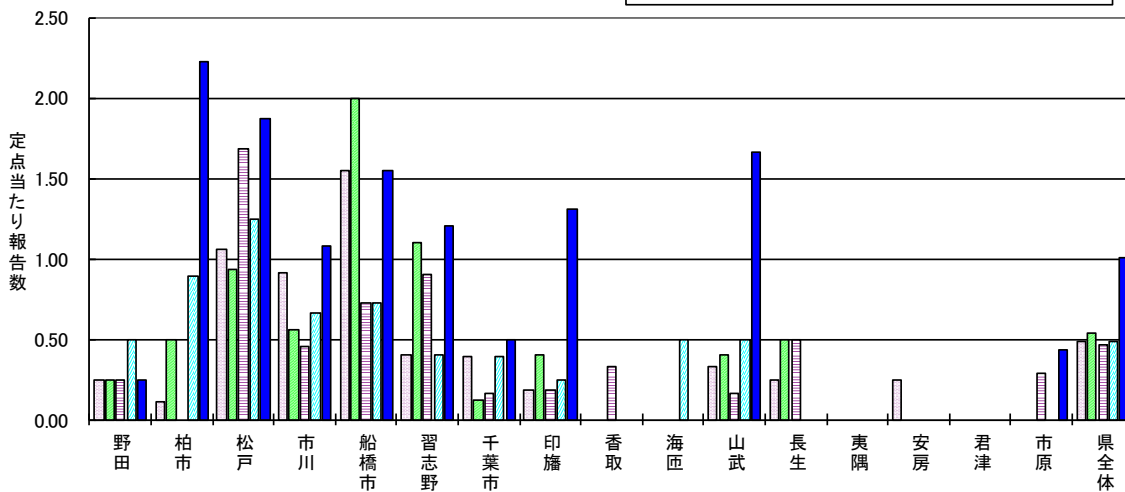
RSウイルス感染症



定点当たり報告数 RSウイルス感染症



RSウイルス感染症



流行性耳下腺炎

2015年41週の県全体の定点当たり報告数は、40週の0.84から増加し0.98となった。過去4年の同時期と比較し多く、4～5年間で大きい流行を繰り返すことが報告されており、今後の流行状況に注意が必要である。

保健所別定点当たり報告数は、野田(3.25)、市原(3.14)、印旛(2.44)、海匝(1.50)、山武(1.50)、柏市(1.11)で多く、地域差がある。

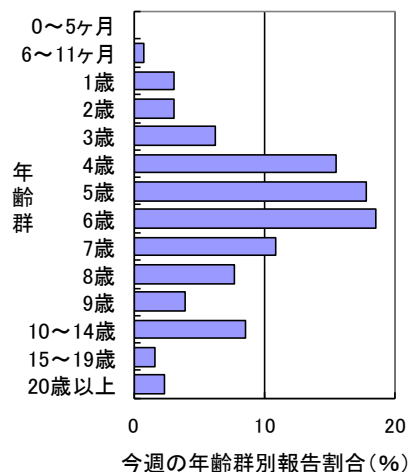
2015年41週に報告された129例の性別は、男性71例(55.0%)、女性58例(45.0%)で、年齢群別では、4～7歳が81例で62.8%を占めていた。

参考

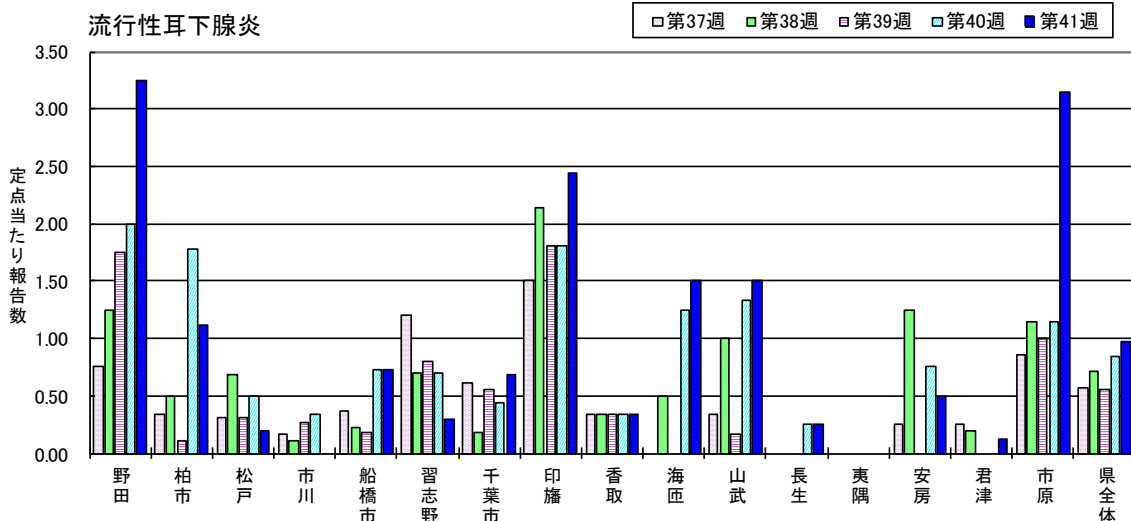
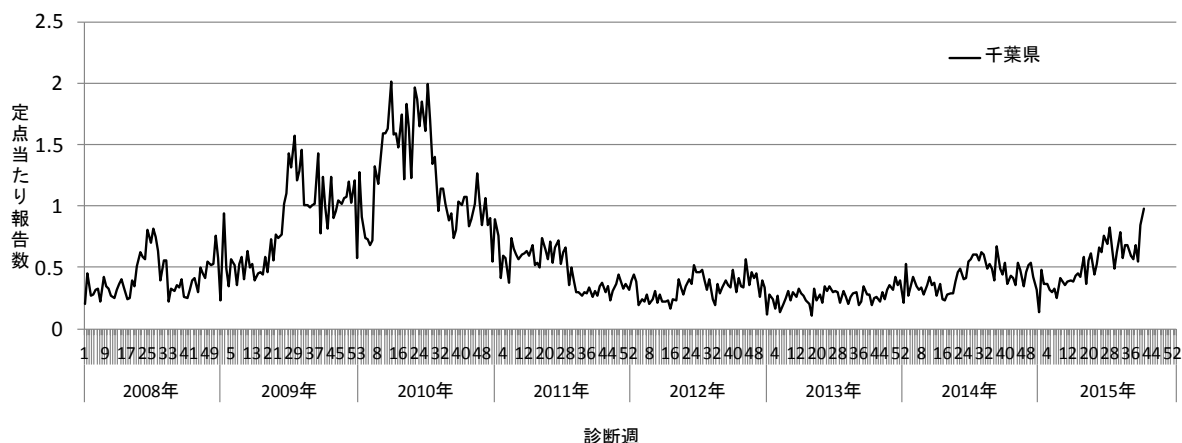
- 1) 国立感染症研究所 病原微生物情報(IASR) Vol. 34 No. 8 (No. 402)

URL: <http://www.nih.go.jp/niid/ja/iasr-vol34/3968-iasr-402.html>

流行性耳下腺炎



2008年～2015年41週千葉県の流行性耳下腺炎定点当たり報告数



第41週全数報告疾患集計表

一類感染症	今週	累計(年)
エボラ出血熱	0	0
クリミア・コンゴ出血熱	0	0
痘そう	0	0
南米出血熱	0	0
ペスト	0	0
マールブルグ病	0	0
ラッサ熱	0	0

二類感染症	今週	累計(年)
急性灰白髄炎	0	0
結核	16	888
ジフテリア	0	0
重症急性呼吸器症候群(SARS)	0	0
中東呼吸器症候群(MERS)	0	0
鳥インフルエンザ(H5N1)	0	0
鳥インフルエンザ(H7N9)	0	0

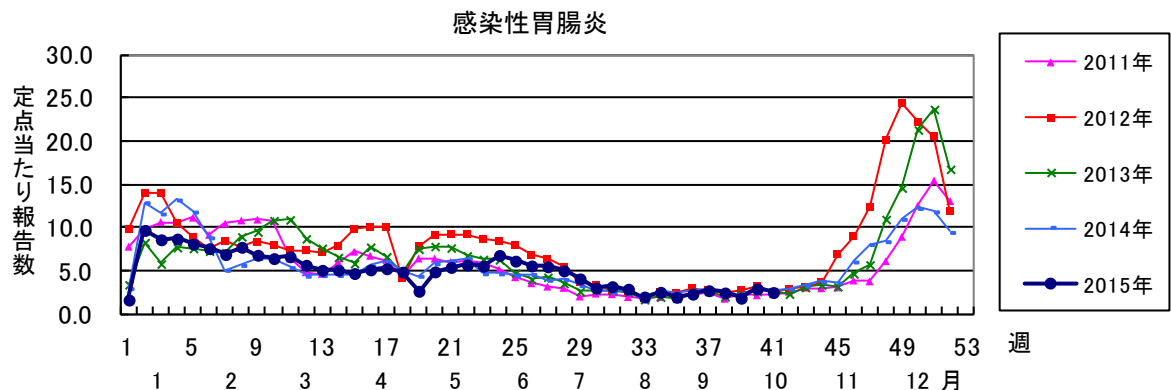
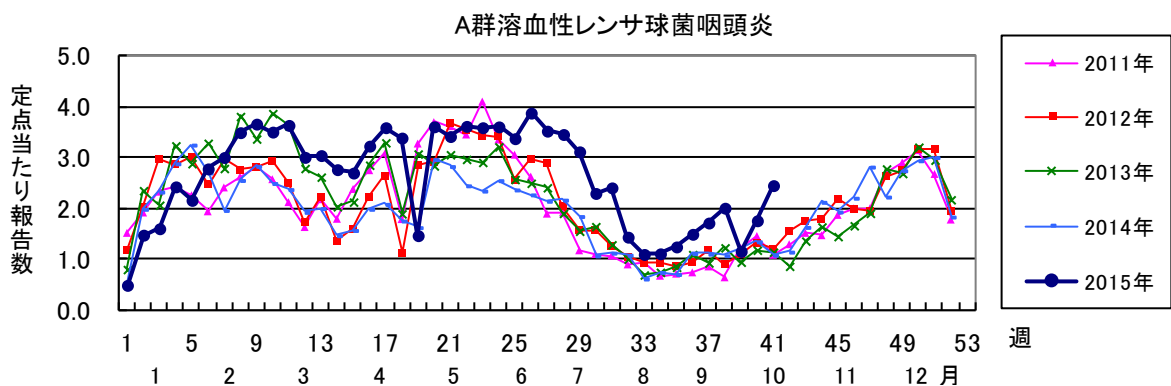
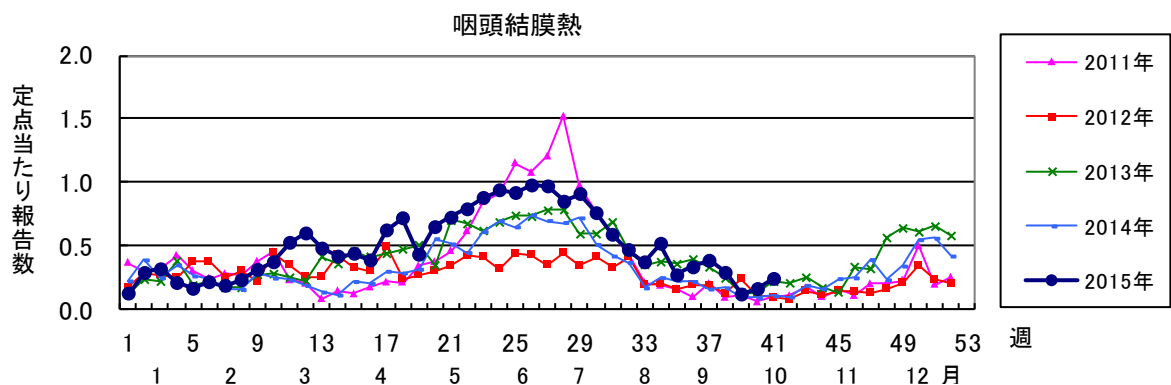
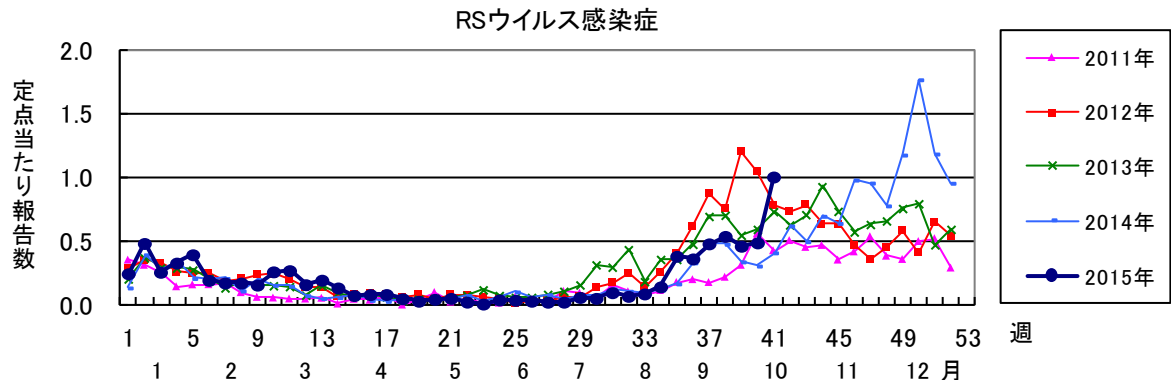
三類感染症	今週	累計(年)
コレラ	0	0
細菌性赤痢	0	4
腸管出血性大腸菌感染症	3	125
腸チフス	0	1
パラチフス	0	3

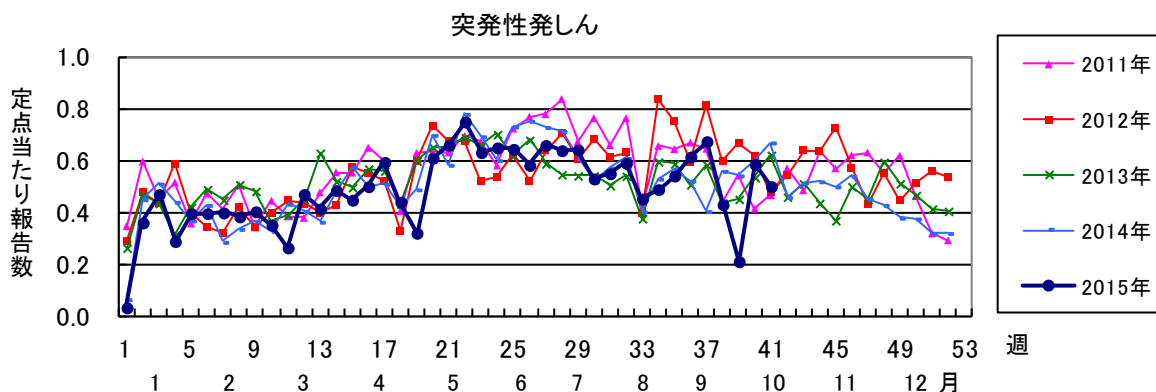
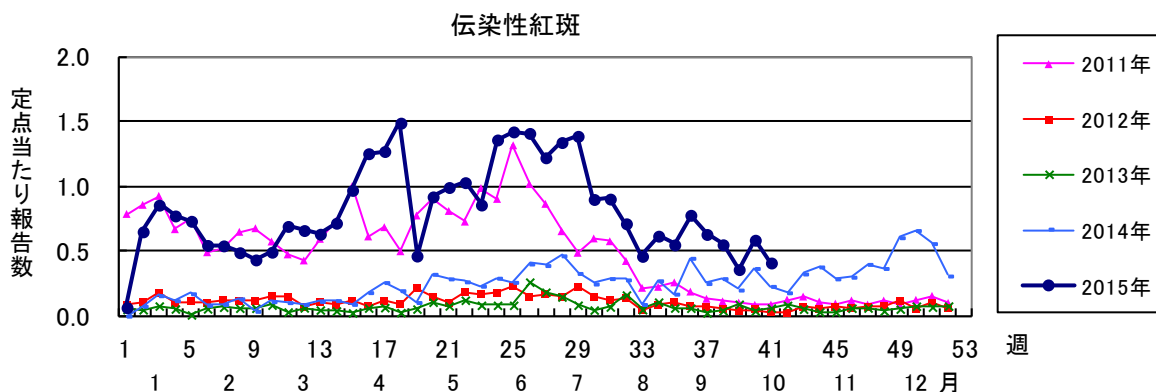
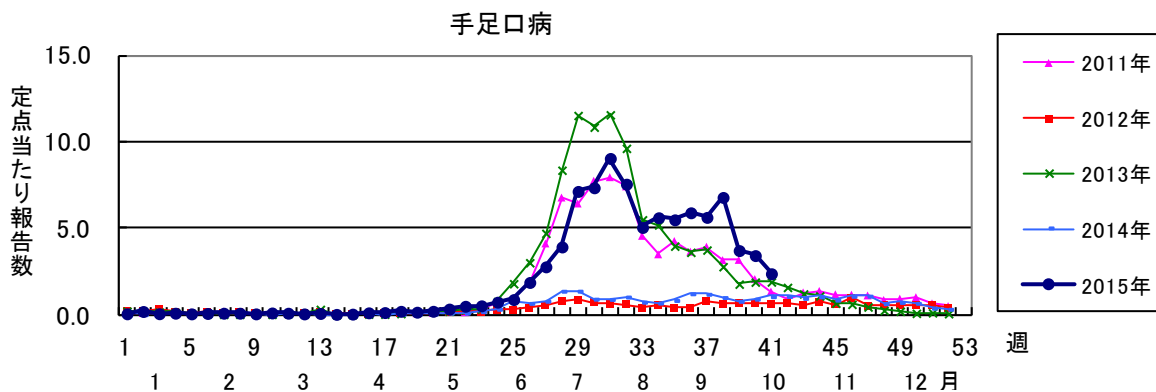
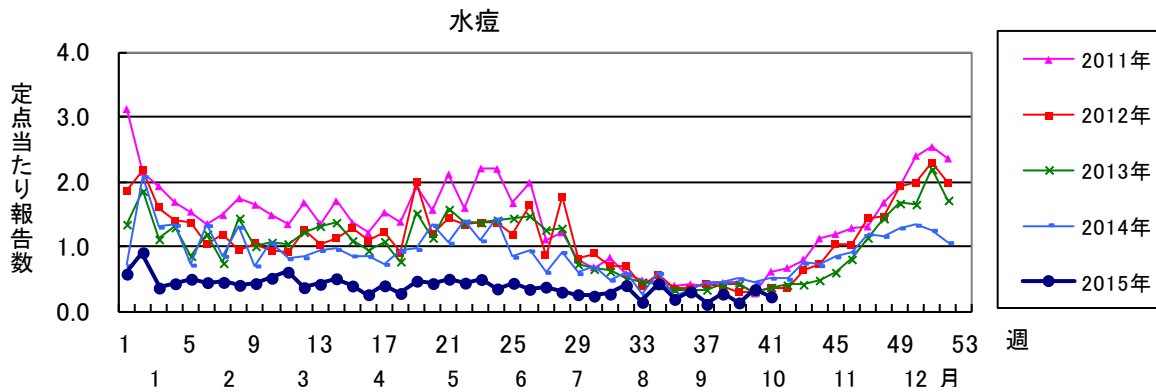
四類感染症(その1)	今週	累計(年)
E型肝炎	0	12
ウエストナイル熱(ウエストナイル脳炎を含む)	0	0
A型肝炎	0	12
エキノкокクス症	0	1
黄熱	0	0
オウム病	0	0
オムスク出血熱	0	0
回帰熱	0	0
キャサナル森林病	0	0
Q熱	0	0
狂犬病	0	0
コクシジオイデス症	0	0
サル痘	0	0
重症熱性血小板減少症候群(SFTS)	0	0
腎症候性出血熱	0	0
西部ウマ脳炎	0	0
ダニ媒介脳炎	0	0
炭疽	0	0
チクングニア熱	0	0
つつが虫病	0	3
デング熱	1	14
東部ウマ脳炎	0	0
鳥インフルエンザ(H5N1及びH7N9を除く)	0	0
ニパウイルス感染症	0	0
日本紅斑熱	1	4

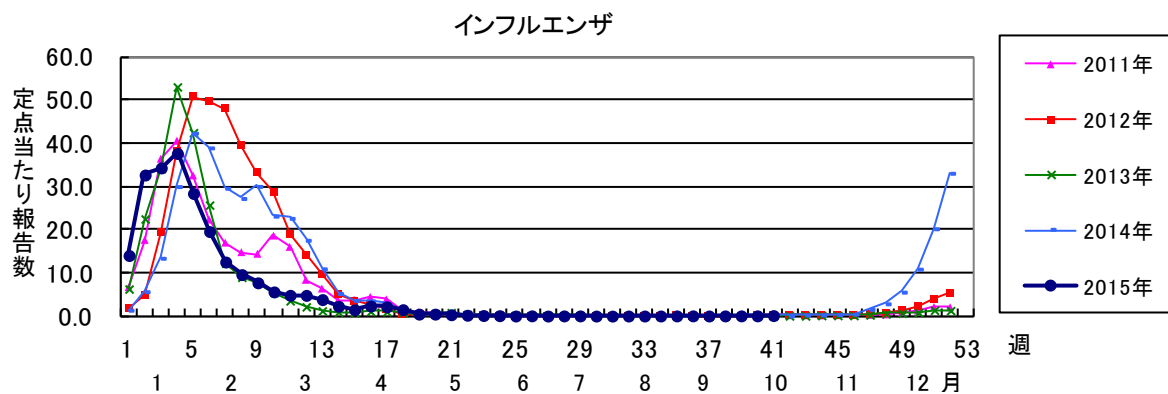
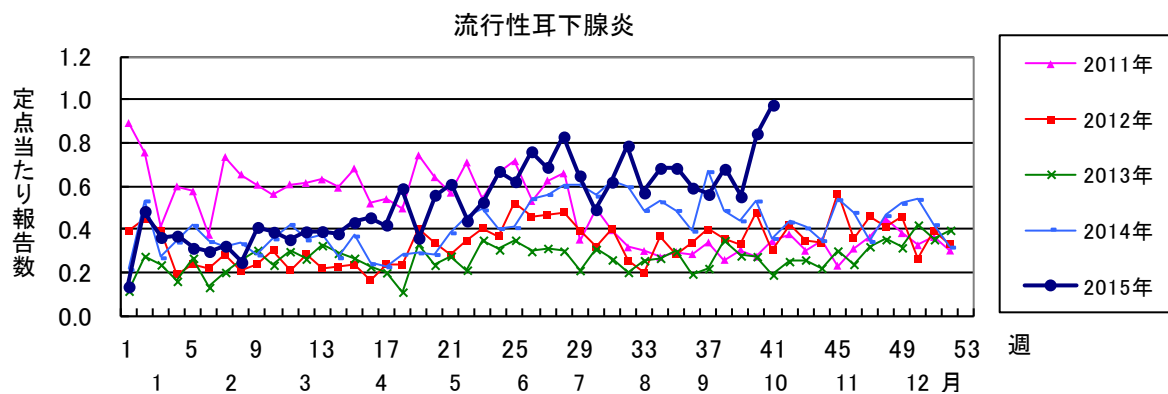
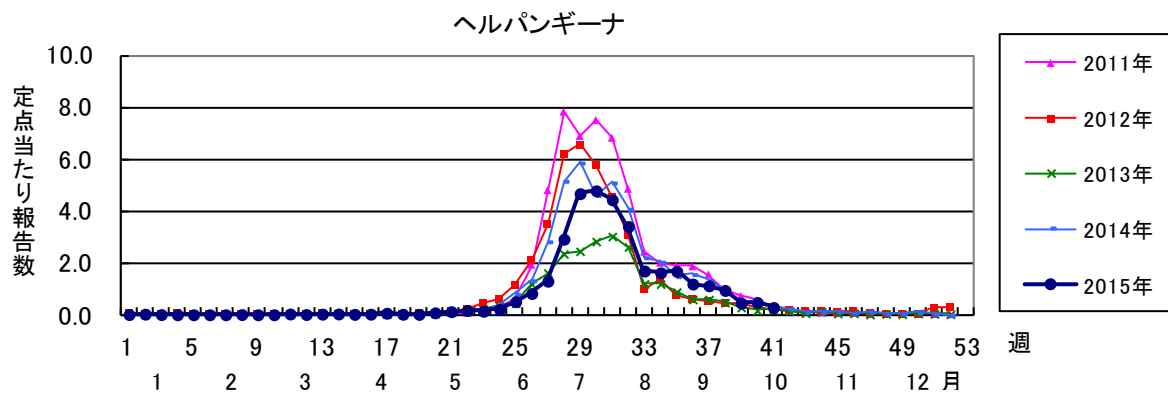
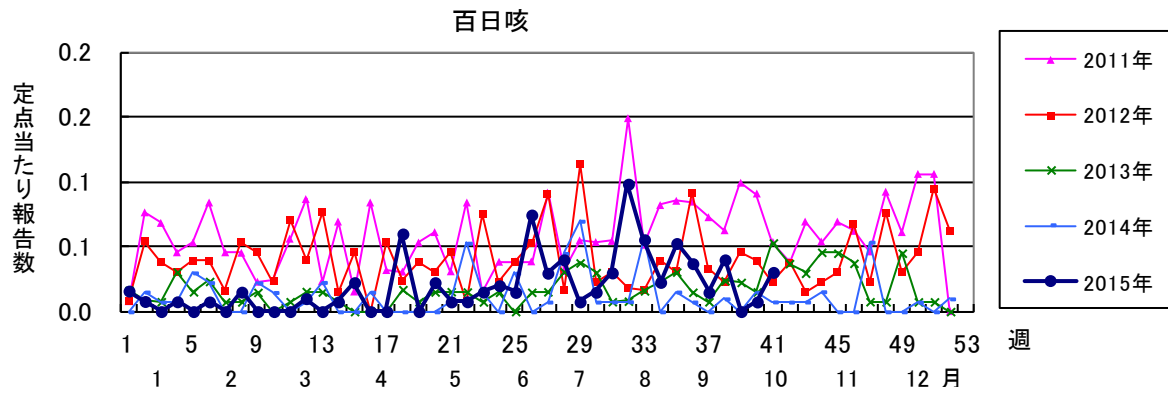
四類感染症(その2)	今週	累計(年)
日本脳炎	0	1
ハンタウイルス肺症候群	0	0
Bウイルス病	0	0
鼻疽	0	0
ブルセラ症	0	0
ベネズエラウマ脳炎	0	0
ヘンドラウイルス感染症	0	0
発しんチフス	0	0
ボツリヌス症	0	0
マラリア	1	5
野兔病	0	0
ライム病	0	0
リッサウイルス感染症	0	0
リフトバレー熱	0	0
類鼻疽	0	0
レジオネラ症	2	65
レプトスピラ症	0	0
ロッキー山紅斑熱	0	0

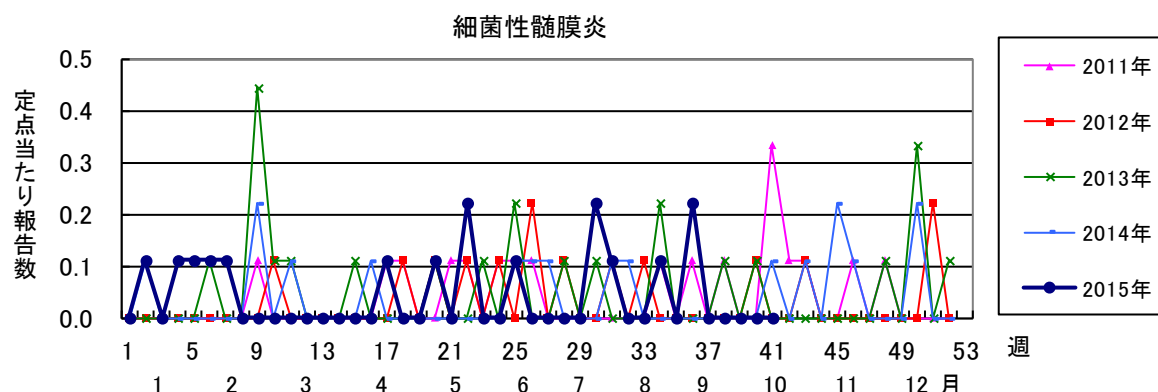
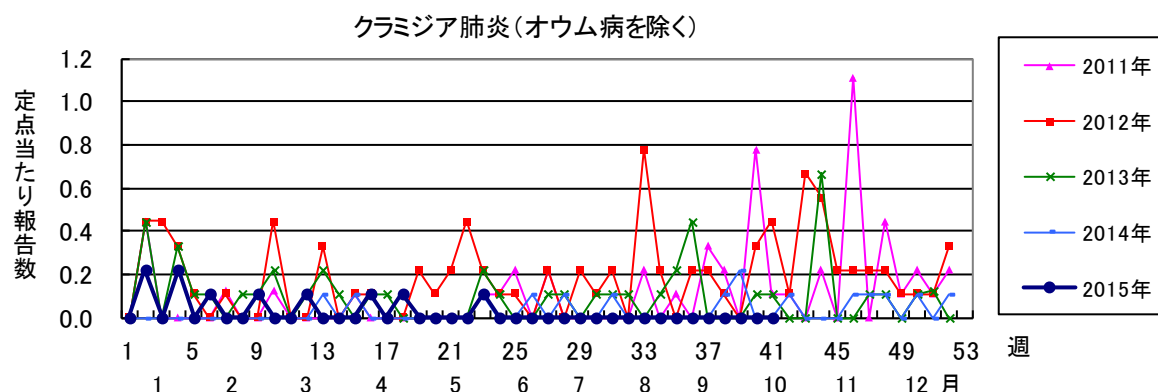
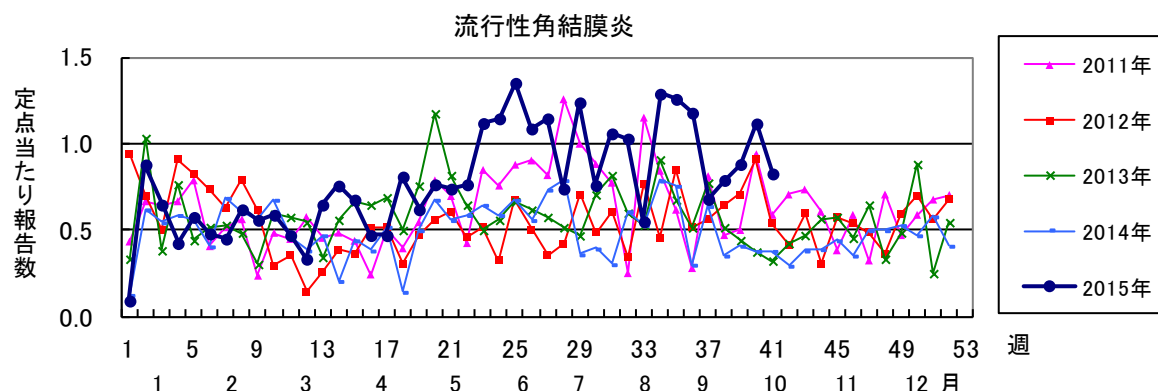
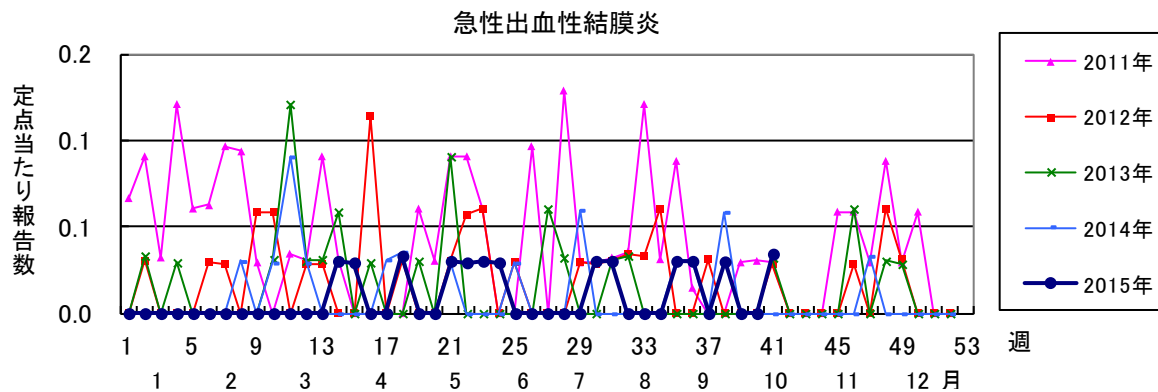
五類感染症(全数)	今週	累計(年)
アメーバ赤痢	0	40
ウイルス性肝炎(E型肝炎及びA型肝炎を除く)	0	12
カルバペネム耐性腸内細菌科細菌感染症	2	37
急性脳炎(ウエストナイル脳炎、西部ウマ脳炎、ダニ媒介脳炎、東部ウマ脳炎、日本脳炎、ベネズエラウマ脳炎及びリフトバレー熱を除く)	2	42
クリプトスポリジウム症	0	0
クロイツフェルト・ヤコブ病	0	4
劇症型溶血性レンサ球菌感染症	0	15
後天性免疫不全症候群	0	39
ジアルジア症	1	5
侵襲性インフルエンザ菌感染症	0	10
侵襲性髄膜炎菌感染症	0	2
侵襲性肺炎球菌感染症	0	84
水痘(入院例)	0	3
先天性風しん症候群	0	0
梅毒	2	58
播種性クリプトコックス症	0	2
破傷風	0	5
バンコマイシン耐性黄色ブドウ球菌感染症	0	0
バンコマイシン耐性腸球菌感染症	0	3
風しん	0	12
麻しん	0	0
薬剤耐性アシネトバクター感染症	0	3

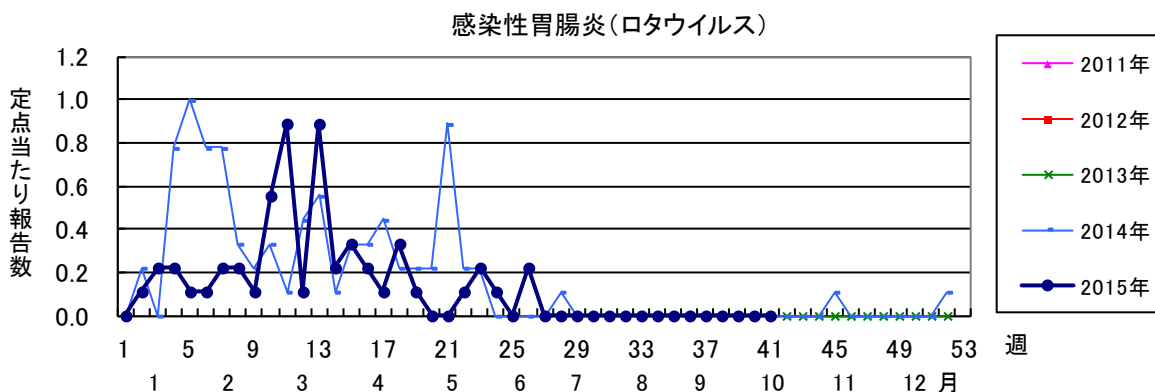
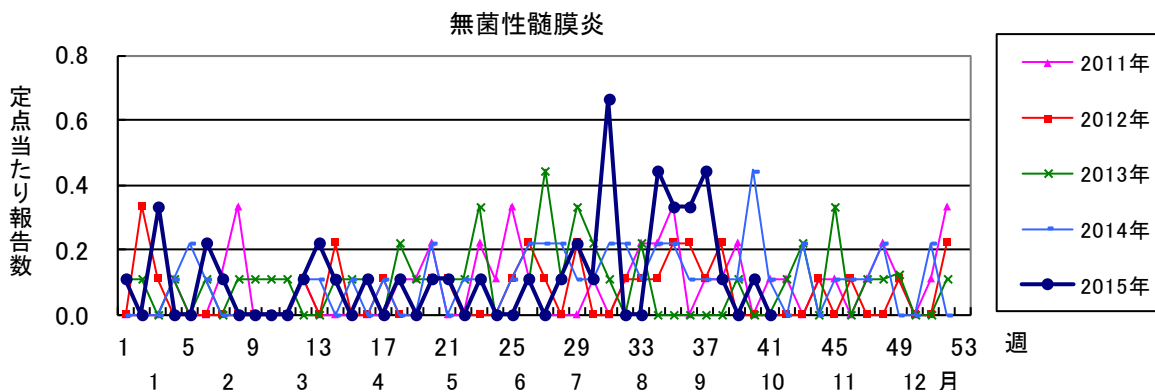
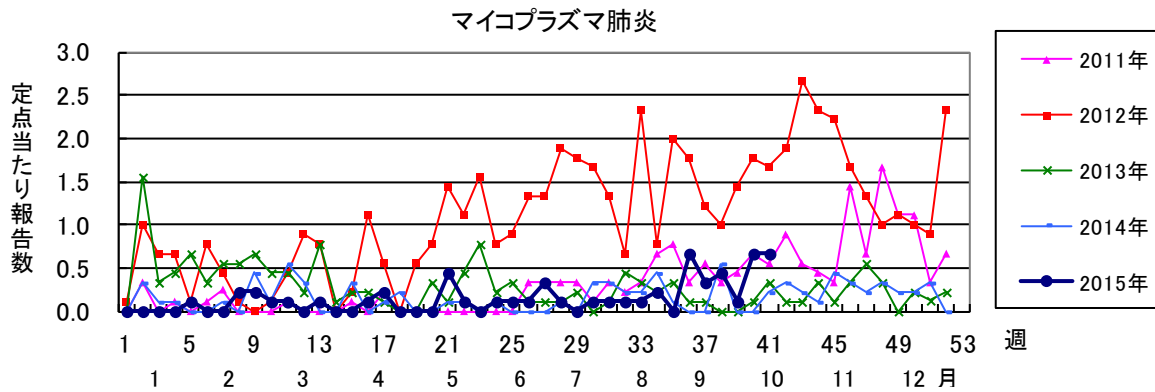
新型インフルエンザ等感染症	今週	累計(年)
新型インフルエンザ	0	0
再興型インフルエンザ	0	0











2015年 第41週 保健所別、年齢群別報告数(男女合計) No.1

		野田	柏市	松戸	市川	船橋市	習志野	千葉市	印旛	香取	海匝	山武	長生	夷隅	安房	君津	市原	合計	
小児科定点数		4	9	15	12	11	10	16	16	3	4	6	4	3	4	8	7	132	
RSウイルス感染症	～5ヶ月		1	5	2	2		2	7								1	20	
	～11ヶ月		2	9	2	2	1	3	5								1	25	
	1歳		13	10	7	7	2	1	3			4					1	48	
	2歳	1	2	3	2	3		1	2			2						16	
	3歳		2			1	8	1	3			1						16	
	4歳			1		2	1		1			1						6	
	5歳											1						1	
	6歳																		
	7歳																		
	8歳																		
	9歳																		
	10～14歳																		
	15～19歳																		
20歳以上												1						1	
合計		1	20	28	13	17	12	8	21			10				3		133	
咽頭結膜熱	～5ヶ月																		
	～11ヶ月																		
	1歳	1		1		1	2											5	
	2歳				1	2							1					4	
	3歳					1		2	2				1					6	
	4歳			2				1								1		4	
	5歳					1			2									3	
	6歳		1															1	
	7歳			1										1				2	
	8歳		1	1									1					3	
	9歳																		
	10～14歳			2															2
	15～19歳																		
20歳以上										1		1						2	
合計		1	4	5	1	5	2	3	4	1		2	3			1		32	
A群溶血性レンサ球菌咽頭炎	～5ヶ月							1										1	
	～11ヶ月		1						2									3	
	1歳		3	1	1	1			2				2			4		14	
	2歳		1	4				2	1				2	1		1		12	
	3歳		4	1	1	1		2	1		2	1	1			5	1	20	
	4歳		5	6	3	8	2	7	10			1	1			3	1	47	
	5歳		3	5	1	7	1	8	9		3	2	1			2		42	
	6歳		8	3	2	7	1	6	4	1	6	1				2	1	42	
	7歳	1	6	8	2	4	1	4	4			1		1			1	33	
	8歳		6	5	1	5	2	2	4	1	1	1		1		1	1	31	
	9歳		3	1		1	1	2	5									13	
	10～14歳	1	12	9	1	7		3	4	2	2		1	2		2		46	
	15～19歳		1													1		2	
20歳以上		4	1		1		1	6				1	1	2		1	18		
合計		2	57	44	12	42	8	38	52	4	14	8	9	8		21	5	324	
感染性胃腸炎	～5ヶ月			1			1											2	
	～11ヶ月		4	5		2	2	3	1		1				1		1	20	
	1歳		16	9	5	5	2	9	3		2	1	1			1	1	55	
	2歳		6	4	4	3		5	1			2				1		26	
	3歳	1	7	6	1	2	1	5	1				1			1		26	
	4歳		4	7	3	5	2	6	2	1								30	
	5歳		5	5	2	1	1	1	1			1			1		1	19	
	6歳		4	4		5	2	7	2			1			1			26	
	7歳	1	5	1		5	1	2	2		1	2			1		1	22	
	8歳		3	4		2		2			1	1						13	
	9歳	1		1				2	3							2		9	
	10～14歳		6	3	4	2		3	3				1			1	3	26	
	15～19歳		3	1					1	2		1						8	
20歳以上	1	10	3	5	2			7	4		12	2			1	1	48		
合計		4	73	54	24	34	12	45	27	7	5	21	5		4	7	8	330	

2015年 第41週 保健所別、年齢群別報告数(男女合計) No.2

		野田	柏市	松戸市	市川	船橋市	習志野	千葉市	印旛	香取	海匝	山武	長生	夷隅	安房	君津	市原	合計
小児科定点数		4	9	15	12	11	10	16	16	3	4	6	4	3	4	8	7	132
水痘	～5ヶ月 ～11ヶ月				1													1
	1歳			1			1									1		2
	2歳			1	1		1	1							1	1		6
	3歳							1										1
	4歳			1														1
	5歳		1	1		1												3
	6歳			2		1			1		1						1	5
	7歳								1							1		2
	8歳			1	2	1	2							1				7
	9歳																	
10～14歳		1																1
15～19歳				1														1
20歳以上																		
合計		2	7	5	3	4	3	1		1			1	2	1			30
手足口病	～5ヶ月 ～11ヶ月	1	2	6	2	1	3	7	9		1				2	2	2	3
	1歳	3	6	27	6	7	10	17	14		1	7	3			3		104
	2歳		4	7	2	5	10	2	6		2				1	2	2	43
	3歳	2	2	4	4	4	6	5	5		2	3	2		1		1	41
	4歳		4	1	1	3	2	6		3	1				1	1	3	26
	5歳		2	2	1	2	3	2	5									17
	6歳		4		1	1	2		1		1							11
	7歳		1			1	2	1	1									6
	8歳						6	2	1									9
	9歳			1			1		1									3
10～14歳				1		1		2			1			1			6	
15～19歳													1				1	
20歳以上		2			1	1							1				2	
合計		6	27	48	17	23	49	38	51		10	12	6		7	8	12	314
伝染性紅斑	～5ヶ月 ～11ヶ月						1		1								1	3
	1歳		2					2	1									5
	2歳		1	1				3									1	6
	3歳		2		1	3		1	1								2	10
	4歳				1	3	1			1							1	7
	5歳		2			1		1	1					1	1			7
	6歳	1		1		1	2	3	1									9
	7歳						1				1	1						3
	8歳								1									1
	9歳																	
10～14歳			1				1										2	
15～19歳																		
20歳以上				1														1
合計		1	7	3	3	8	5	11	6	1	1	1		1	1		5	54
突発性発しん	～5ヶ月 ～11ヶ月			2		4	1	4	3	1	1					2		18
	1歳	1	3	6	5	3	4	7	4	1						1	3	38
	2歳			1			2	2	1			1						7
	3歳					1		1										2
	4歳							1										1
	5歳																	
	6歳																	
	7歳																	
	8歳																	
	9歳																	
10～14歳																		
15～19歳																		
20歳以上																		
合計		1	3	9	5	8	7	15	8	2	1	1				3	3	66

2015年 第41週		保健所別、年齢群別報告数(男女合計)														No.3			
		野	柏	松	市	船	習	千	印	香	海	山	長	夷	安	君	市	合	
		田	市	戸	川	橋	志	葉	旛	取	匝	武	生	隅	房	津	原	計	
小児科定点数		4	9	15	12	11	10	16	16	3	4	6	4	3	4	8	7	132	
百日咳	～5ヶ月 ～11ヶ月																		
	1歳																		
	2歳																		
	3歳																		
	4歳											1						1	
	5歳																		
	6歳																		
	7歳																		1
	8歳																		
	9歳																		
	10～14歳																		
15～19歳																			
20歳以上																		2	
合計									2								2	4	
ヘルパンギーナ	～5ヶ月 ～11ヶ月								1									1	
	1歳						2	2	3								1	6	
	2歳		1			1	1	2	1		1						2	7	
	3歳					1	1										1	3	
	4歳								1	1						1		3	
	5歳				1					1								2	
	6歳								1							1		2	
	7歳								1			1				1	1	4	
	8歳																		
	9歳																		
	10～14歳																	1	1
15～19歳																			
20歳以上																			
合計		1		1	4	2	9	8		1	1				3	7	37		
流行性耳下腺炎	～5ヶ月 ～11ヶ月								1									1	
	1歳					1			1			1					1	4	
	2歳										1	1					2	4	
	3歳			1		1			2		2	1			1			8	
	4歳	3		1		2	1	2	7		2						2	20	
	5歳	2	1			1		1	14		1	1	1				1	23	
	6歳	4	2	1		3		4	3	1		3					3	24	
	7歳	2	3				1		5								3	14	
	8歳	1	2					2	2			1						2	10
	9歳		2				1					1						1	5
	10～14歳								2	3								6	11
15～19歳									1						1			2	
20歳以上	1															1	1	3	
合計	13	10	3		8	3	11	39	1	6	9	1		2	1	22	129		

2015年 第41週

保健所別、年齢群別報告数(男女合計)

No.4

		野田	柏市	松戸	市川	船橋市	習志野	千葉市	印旛	香取	海浜	山武	長生	夷隅	安房	君津	市原	合計	
インフル定点数		7	14	24	19	17	16	25	24	5	7	9	7	5	7	13	11	210	
インフル エンザ	～5ヶ月 ～11ヶ月 1歳																		
	2歳 3歳 4歳																1	1	
	5歳			1				1								2		4	
	6歳			1													1	2	
	7歳															2		2	
	8歳															1		1	
	9歳																		
	10～14歳								1								1		2
	15～19歳													2				1	3
	20～29歳									1	1								2
	30～39歳																		
	40～49歳																1		1
	50～59歳															1	1		2
60～69歳															2			2	
70～79歳																			
80歳以上								1	1						2			4	
合計			2					1	4	1			2		6	8	2	26	
眼科 定点数		1	2	4	1	3	3	3	4		1	1	1		1	2	2	29	
急性 出血性 結膜炎	～5ヶ月 ～11ヶ月 1歳																		
	2歳 3歳 4歳																		
	5歳																		
	6歳																		
	7歳																		
	8歳																		
	9歳																		
	10～14歳																		
	15～19歳																		
	20～29歳																		
	30～39歳																1		1
	40～49歳																		
	50～59歳																		
60～69歳																			
70歳以上																			
合計																1		1	
流行性 角結膜炎	～5ヶ月 ～11ヶ月 1歳																		
	2歳 3歳 4歳						1											1	
	5歳							1										1	
	6歳																		
	7歳																		
	8歳								1									1	
	9歳			1														1	
	10～14歳																		
	15～19歳																		
	20～29歳							1	2		1								4
	30～39歳					1	1	3	1						1				8
	40～49歳		1	1		1	1										1		5
	50～59歳							1											1
60～69歳																			
70歳以上			1														1	2	
合計		2	3			2	3	7	3		1				1		2	24	

※ 千葉県の感染症情報は、千葉県感染症情報センターのホームページを御覧ください。

URL. <http://www.pref.chiba.lg.jp/eiken/c-idsc/index.html>

※ 全国の感染症情報(IDWR)は、国立感染症研究所感染症疫学センターのホームページを御覧ください。

URL. <http://www.nih.go.jp/niid/ja/from-idsc.html>

千葉県結核・感染症週報 2015年 第41週

発行 千葉県衛生研究所
千葉県健康福祉部
千葉県医師会
事務局 千葉県衛生研究所感染疫学研究室内
千葉県感染症情報センター
〒260-8715 千葉市中央区仁戸名町 666-2
TEL. 043(266)6723 FAX. 043(265)5544

本週報は、感染症の予防及び感染症の患者に対する医療に関する法律に基づくものであり、千葉県内の医療従事者、定点医療機関、県及び千葉市保健所の皆様の御協力を得て、千葉県衛生研究所感染疫学研究室内の千葉県感染症情報センターにおいて編集したものです。

また、本週報は速報性を重視しておりますので、今後の調査などの結果に応じて、若干の変更が生ずることがありますが、その場合には週報上にて訂正させていただきます。

なお、週報の内容について、学術的研究、あるいは公衆衛生活動にかかわる業務以外の目的においては、無断転載を禁じます。