

Chiba Weekly Report

2016

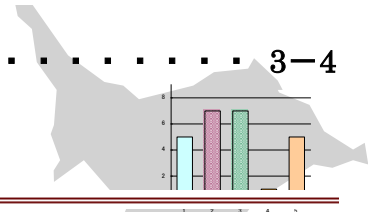
— 第 12 週 — 2016/3/21~2016/3/27

千葉県結核・感染症週報

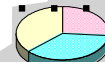
千葉県感染症天気図 2

今週の注目疾患 3-4

流行性耳下腺炎、無菌性髄膜炎



全数報告疾患集計表 5



定点報告（五類感染症）

疾病別グラフ 6-10

〈男女合計〉

RS ウイルス感染症・咽頭結膜熱・A 群溶血性レンサ球菌咽頭炎・感染性胃腸炎・
水痘・手足口病・伝染性紅斑・突発性発しん・百日咳・ヘルパンギーナ・
流行性耳下腺炎・インフルエンザ・急性出血性結膜炎・流行性角結膜炎・
クラミジア肺炎・細菌性髄膜炎・マイコプラズマ肺炎・無菌性髄膜炎・
感染性胃腸炎（ロタウイルス）

疾患別・保健所別・年齢階級別集計表 11-14

〈男女合計〉

RS ウイルス感染症・咽頭結膜熱・A 群溶血性レンサ球菌咽頭炎・感染性胃腸炎・
水痘・手足口病・伝染性紅斑・突発性発しん・百日咳・ヘルパンギーナ・
流行性耳下腺炎・インフルエンザ・急性出血性結膜炎・流行性角結膜炎

定点把握対象の五類感染症

千葉県感染症天気図 2016年 第12週

上段は定点当たり報告数

定点当たり報告数＝報告数/定点医療機関数

下段は報告数

定点	疾病名	流行状況	コメント	12週	11週	10週	9週	8週
小児科	小児科定点医療機関数			135	135	135	134	135
	RSウイルス感染症			0.04 5	0.04 6	0.05 7	0.04 6	0.11 15
	咽頭結膜熱			0.08 11	0.13 18	0.13 18	0.11 15	0.22 30
	A群溶血性レンサ球菌咽頭炎		長生(6.0)、君津(5.5)	2.59 350	3.39 457	3.56 480	3.79 508	3.61 487
	感染性胃腸炎		山武(7.7)、海匝(7.5)	4.25 574	4.79 646	4.90 661	6.04 810	5.76 778
	水痘			0.36 48	0.42 57	0.41 56	0.62 83	0.47 63
	手足口病			0.01 1	0.01 2	0.02 3	0.20 27	0.04 6
	伝染性紅斑			0.22 30	0.41 56	0.41 56	0.54 73	0.36 48
	突発性発しん			0.24 33	0.30 41	0.33 44	0.33 44	0.26 35
	百日咳		20歳以上1例	0.01 1	0.01 2	0.00 0	0.01 2	0.02 3
	ヘルパンギーナ			0.01 1	0.00 0	0.01 2	0.11 15	0.00 0
	流行性耳下腺炎		海匝(10.3)、山武(3.8)	1.16 157	1.23 166	1.16 156	1.24 166	1.11 150
インフルエンザ	インフルエンザ定点医療機関数			214	211	213	213	214
	インフルエンザ*		松戸(16.1)、夷隅(15.6)、山武(14.9)、印旛(14.6)	11.45 2451	20.21 4265	27.78 5917	33.51 7138	33.02 7066
眼科	眼科定点医療機関数			33	33	33	32	33
	急性出血性結膜炎			0.03 1	0.00 0	0.00 0	0.03 1	0.03 1
	流行性角結膜炎		市原(1.5)	0.55 18	0.58 19	0.52 17	0.38 12	0.48 16
基幹病院	基幹定点医療機関数			9	9	9	9	9
	クラミジア肺炎(オウム病を除く)			0.00 0	0.00 0	0.00 0	0.00 0	0.00 0
	細菌性髄膜炎			0.00 0	0.00 0	0.00 0	0.00 0	0.00 0
	マイコプラズマ肺炎		5～9歳1例	0.11 1	0.11 1	0.67 6	0.56 5	0.44 4
	無菌性髄膜炎		10～14歳1例、40代1例、80代1例	0.33 3	0.33 3	0.33 3	0.33 3	0.00 0
	感染性胃腸炎(ロタウイルス)			0.00 0	0.22 2	0.00 0	0.11 1	0.11 1
全数	麻しん			0	0	0	0	0
	風しん			0	0	0	0	1

備考

増加 やや増加 変化なし やや減少 減少

※全数届出の項目は、診断日と報告日が異なるため、数字が変動することがあります。

【今週の注目疾患】

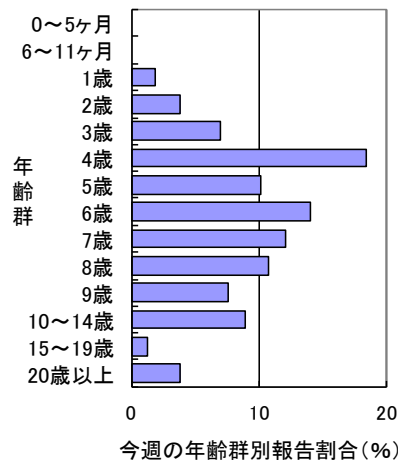
流行性耳下腺炎

2016年12週の県全体の定点当たり報告数は、11週の1.23から僅かに減少し1.16となった。過去5年の同時期と比較し多く、今後の流行状況に注意が必要である。

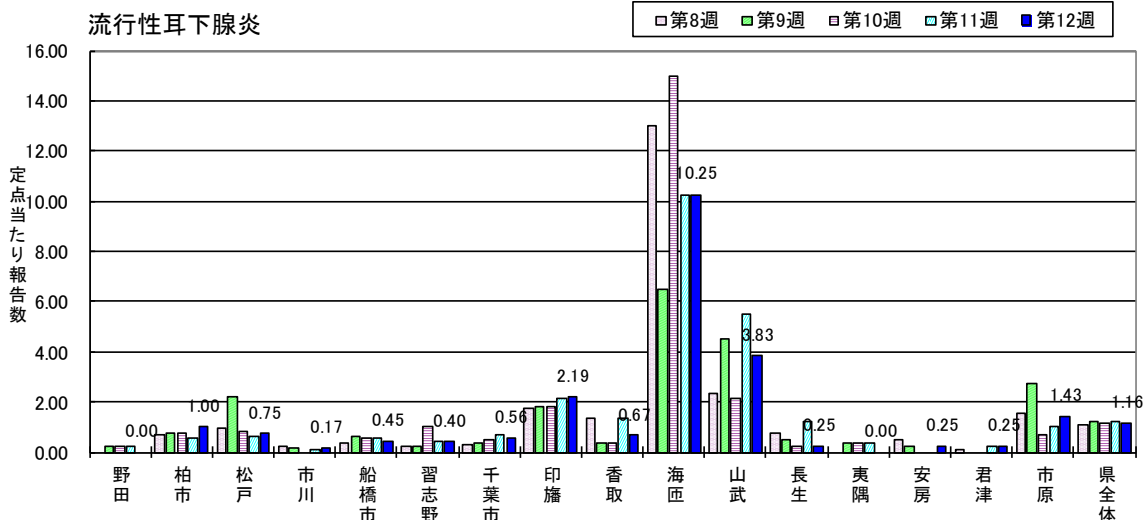
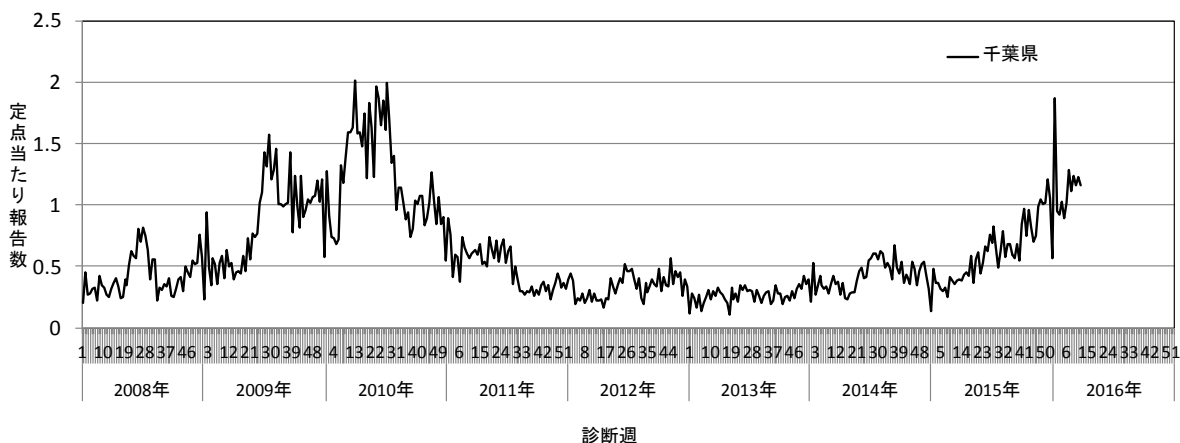
保健所別定点当たり報告数は、16保健所中6保健所管内で増加し、海匝(10.25)、山武(3.83)、印旛(2.19)、市原(1.43)が多い。

2016年12週に報告された157例の性別は、男性94例(59.9%)、女性63例(40.1%)で、年齢群別では、4～8歳が103例で65.6%を占めていた。

流行性耳下腺炎



2008年～2016年12週千葉県の流行性耳下腺炎定点当たり報告数



無菌性髄膜炎

2016年10週の3例中1例、11週の3例中1例、12週の3例中1例は検査結果としてムンプスウイルスが報告された。また、2016年12週の県全体の定点当たり報告数は、2016年9週から4週連続で0.33であったため、2008年～2016年12週に報告された333例の発生動向についてまとめた。

図1 2008年～2016年12週千葉県の無菌性髄膜炎定点当たり報告数

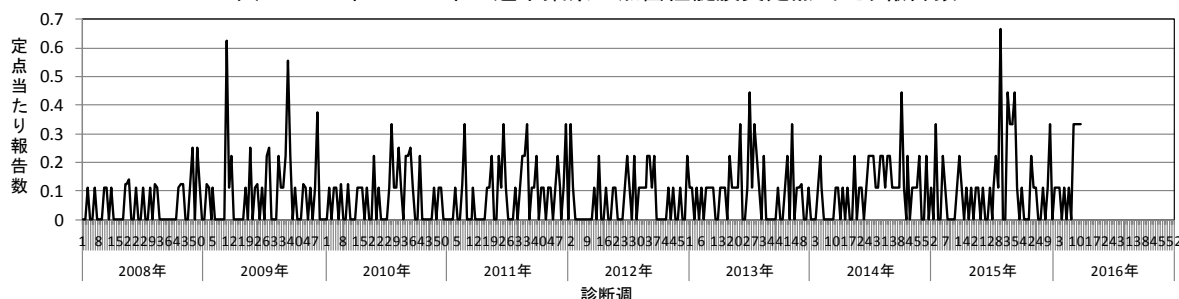


表1 2008年～2016年12週千葉県の無菌性髄膜炎 年別・性別・年齢群別報告数

		2008年	2009年	2010年	2011年	2012年	2013年	2014年	2015年	2016年	合計
性別	男性	12	26	17	28	18	26	35	35	11	208
	女性	10	16	16	14	14	19	13	17	6	125
年齢群	5歳未満	8	15	8	7	7	8	7	4	3	67
	5～9歳	2	5	2	6	7	0	4	3	1	30
	10～14歳	4	0	2	3	1	0	1	0	2	13
	15～19歳	4	1	1	0	1	2	3	3	1	16
	20代	1	4	7	5	4	8	7	6	2	44
30代	0	3	5	3	4	8	5	8	1	37	
40代	1	3	0	2	1	4	11	9	1	32	
50代	1	3	1	6	3	5	1	6	5	31	
60代	0	6	4	2	3	4	2	0	0	21	
70代	1	1	3	4	0	5	3	8	0	25	
80代	0	1	0	4	1	1	4	4	1	16	
90代	0	0	0	0	0	0	0	1	0	1	
合計		22	42	33	42	32	45	48	52	17	333

表2 2008年～2016年12週千葉県の無菌性髄膜炎 病原体別検査結果

検査結果	2008年	2009年	2010年	2011年	2012年	2013年	2014年	2015年	2016年	合計
ムンプスウイルス	0	2	1	2	5	0	0	0	3	13
水痘・帯状疱疹ウイルス	0	0	0	3	0	1	1	3	1	9
クリプトコッカス	0	0	0	2	2	2	0	1	0	7
結核菌	0	0	0	2	0	0	1	0	0	3
ヘルペスウイルス	0	0	0	1	1	0	0	0	0	2
肺炎マイコプラズマ	0	0	0	0	2	0	0	0	0	2
単純ヘルペスウイルス	0	1	0	0	0	0	1	0	0	2
他の細菌	0	0	1	0	0	0	0	0	0	1
不明	22	26	25	31	22	40	32	42	12	252
陰性	0	13	6	1	0	2	13	6	1	42
合計	22	42	33	42	32	45	48	52	17	333

報告時期に明瞭な季節性は認められなかった(図1)。

性別は、男性208例(62.5%)、女性125例(37.5%)であった(表1)。

年齢群別では、5歳未満が67例で最も多くの報告があり20.1%を占めた(表1)。

検査結果として報告された病原体を表2に示す。不明及び陰性が294例(88.3%)であった。検査結果がムンプスウイルスとして報告された13例の年齢群は、5～9歳8例、10～14歳4例、30代1例であった。検査結果が水痘・帯状疱疹ウイルスとして報告された9例の年齢群は、15～19歳2例、30代2例、60代1例、70代2例、80代2例であった。検査結果がクリプトコッカスとして報告された7例の年齢群は、50代2例、60代1例、70代1例、80代3例であった。

第12週全数報告疾患集計表

一類感染症	今週	累計(年)
エボラ出血熱	0	0
クリミア・コンゴ出血熱	0	0
痘そう	0	0
南米出血熱	0	0
ペスト	0	0
マールブルグ病	0	0
ラッサ熱	0	0

二類感染症	今週	累計(年)
急性灰白髄炎	0	0
結核	8	256
ジフテリア	0	0
重症急性呼吸器症候群(SARS)	0	0
中東呼吸器症候群(MERS)	0	0
鳥インフルエンザ(H5N1)	0	0
鳥インフルエンザ(H7N9)	0	0

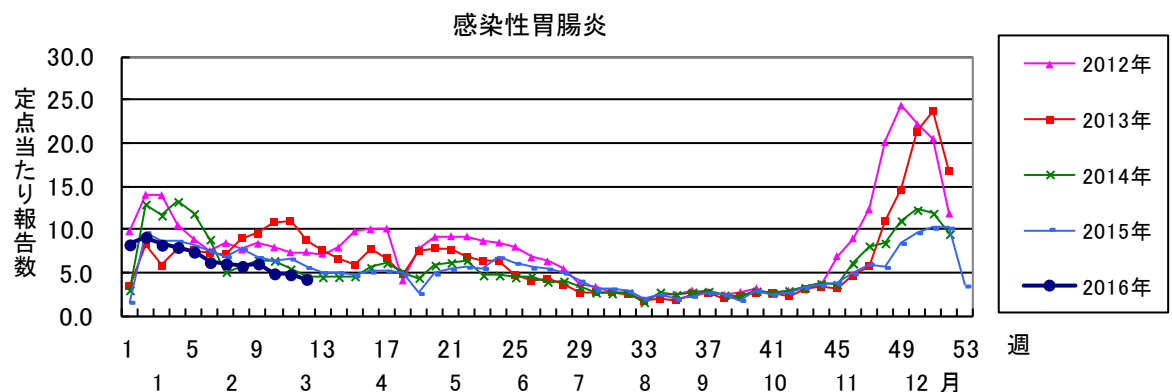
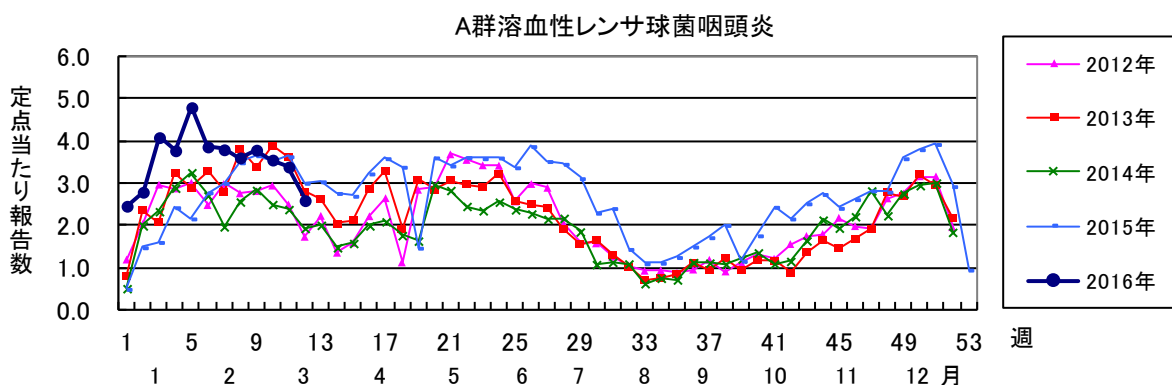
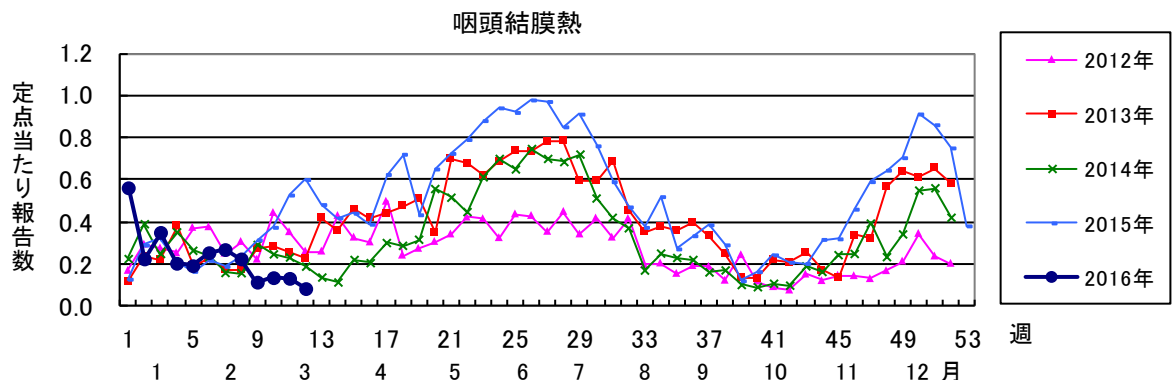
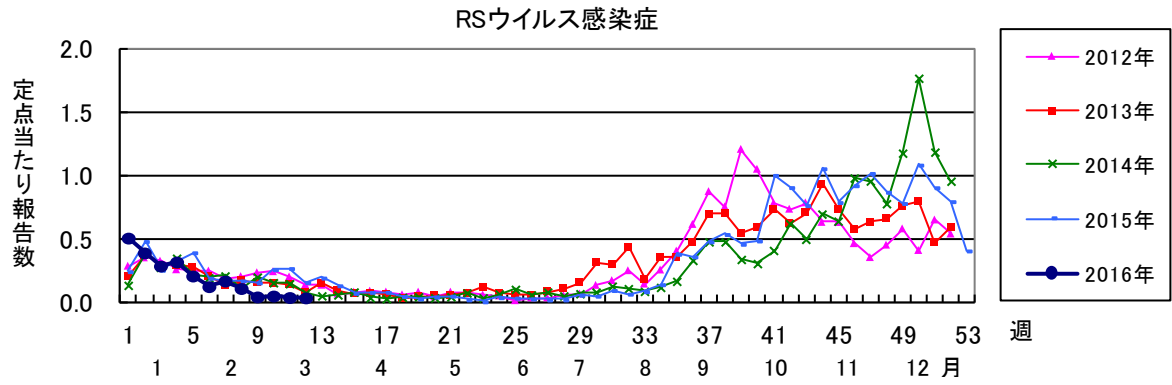
三類感染症	今週	累計(年)
コレラ	0	0
細菌性赤痢	0	2
腸管出血性大腸菌感染症	1	5
腸チフス	0	0
パラチフス	0	0

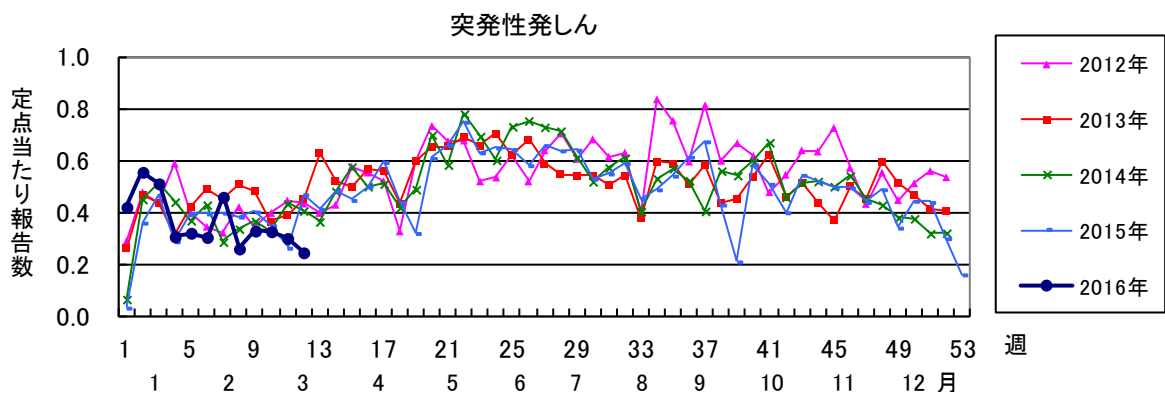
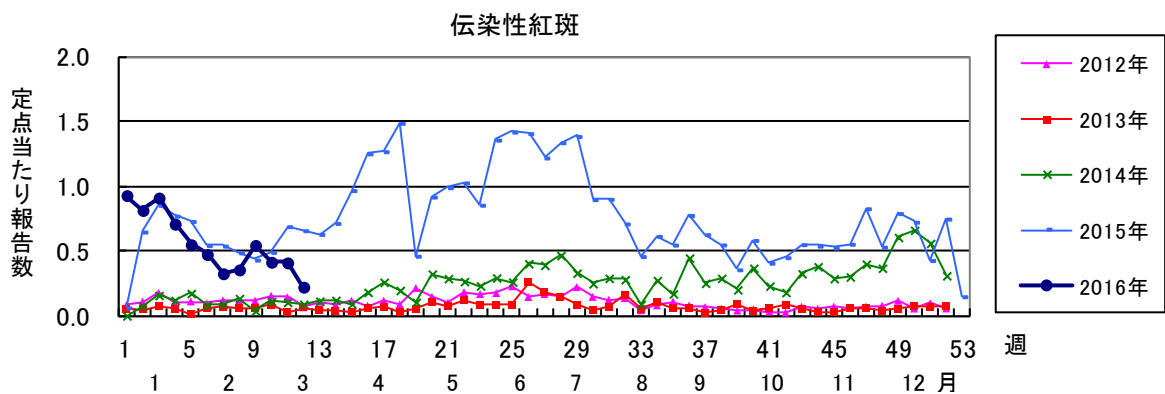
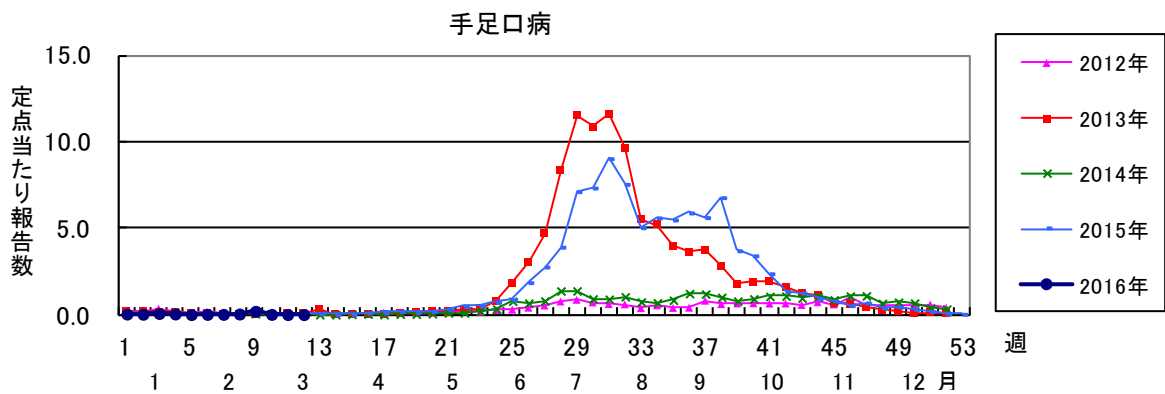
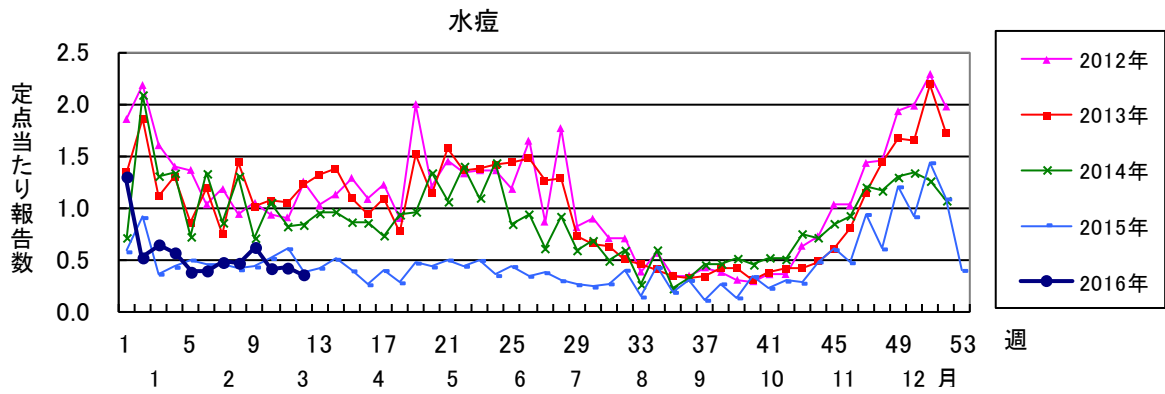
四類感染症(その1)	今週	累計(年)
E型肝炎	0	5
ウエストナイル熱(ウエストナイル脳炎を含む)	0	0
A型肝炎	1	2
エキノコックス症	0	0
黄熱	0	0
オウム病	0	0
オムスク出血熱	0	0
回帰熱	0	0
キャサヌル森林病	0	0
Q熱	0	0
狂犬病	0	0
コクシジオイデス症	0	0
サル痘	0	0
ジカウイルス感染症	0	0
重症熱性血小板減少症候群(SFTS)	0	0
腎症候性出血熱	0	0
西部ウマ脳炎	0	0
ダニ媒介脳炎	0	0
炭疽	0	0
チクングニア熱	0	0
つつが虫病	0	6
デング熱	2	7
東部ウマ脳炎	0	0
鳥インフルエンザ(H5N1及びH7N9を除く)	0	0
ニパウイルス感染症	0	0

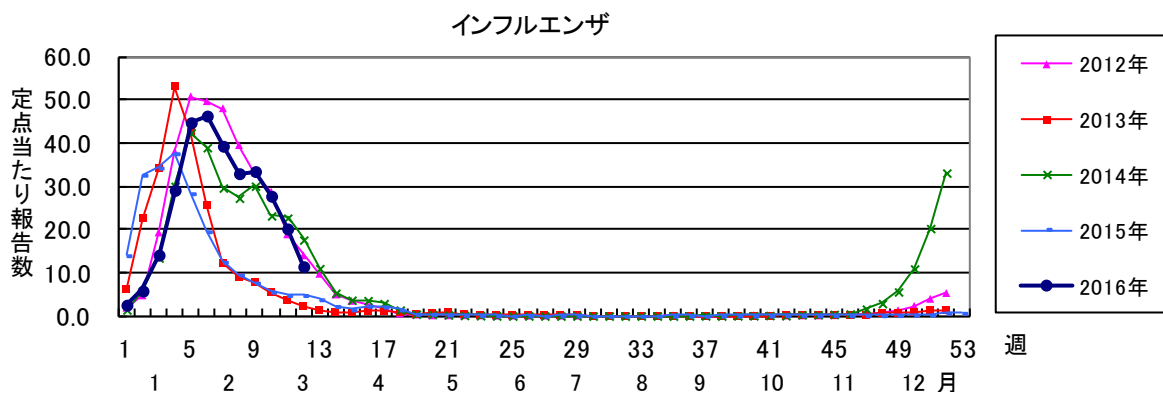
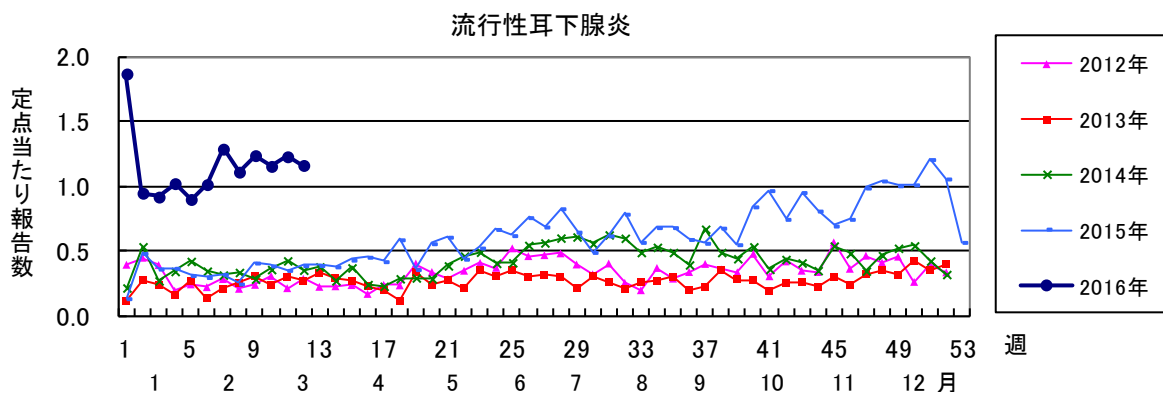
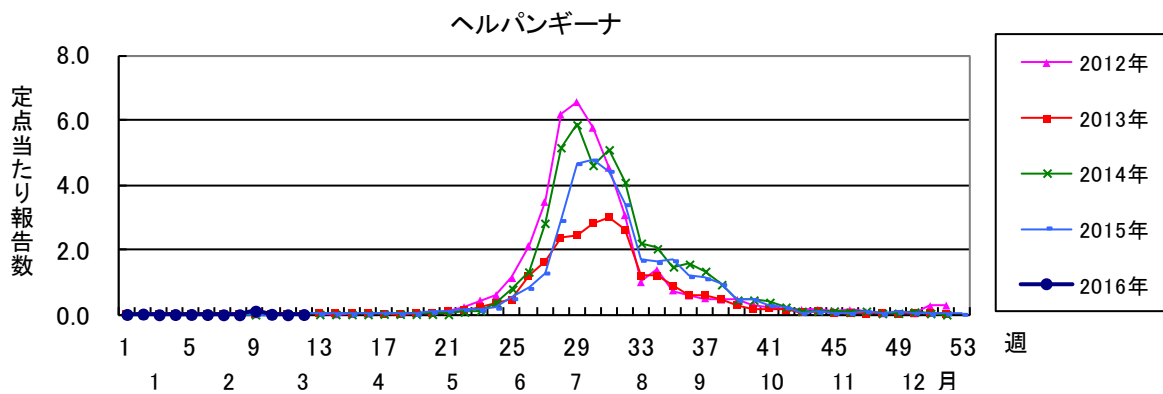
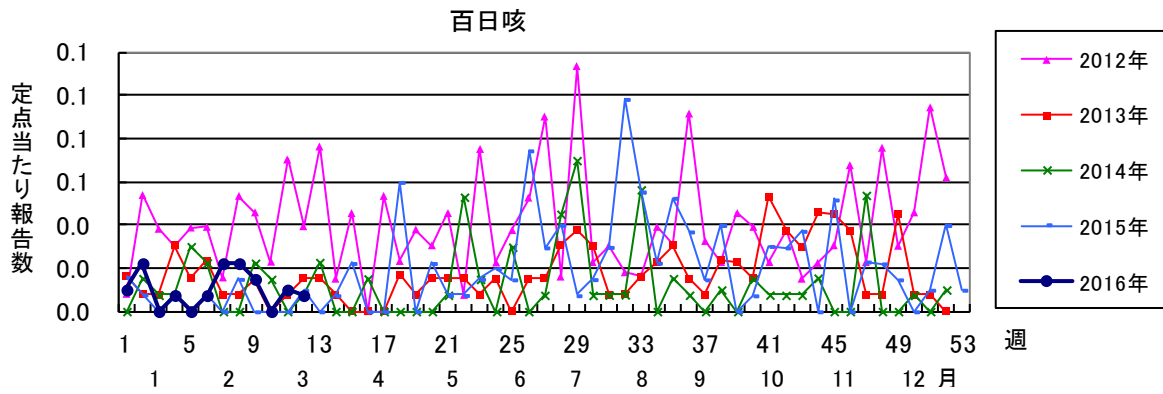
四類感染症(その2)	今週	累計(年)
日本紅斑熱	0	0
日本脳炎	0	0
ハンタウイルス肺症候群	0	0
Bウイルス病	0	0
鼻疽	0	0
ブルセラ症	0	0
ベネズエラウマ脳炎	0	0
ヘンドラウイルス感染症	0	0
発しんチフス	0	0
ボツリヌス症	0	0
マラリア	0	0
野兔病	0	0
ライム病	0	0
リッサウイルス感染症	0	0
リフトバレー熱	0	0
類鼻疽	0	0
レジオネラ症	2	13
レプトスピラ症	0	0
ロッキー山紅斑熱	0	0

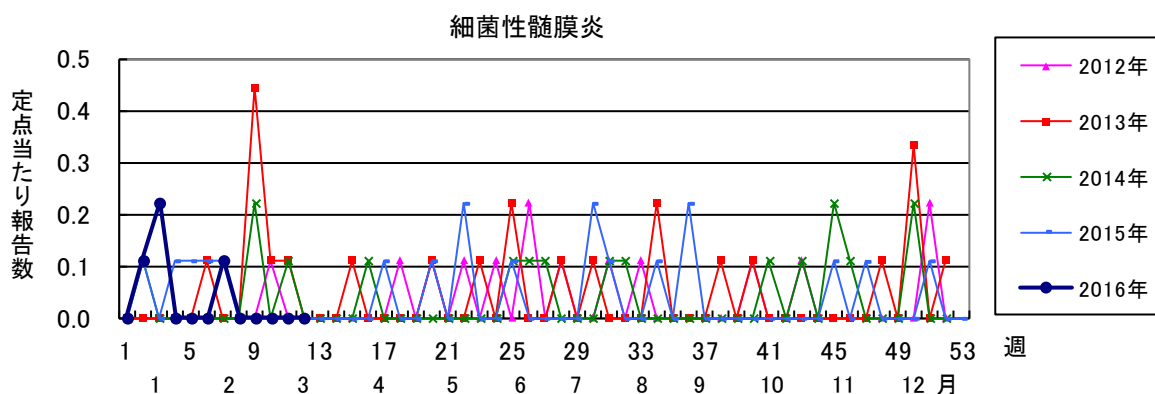
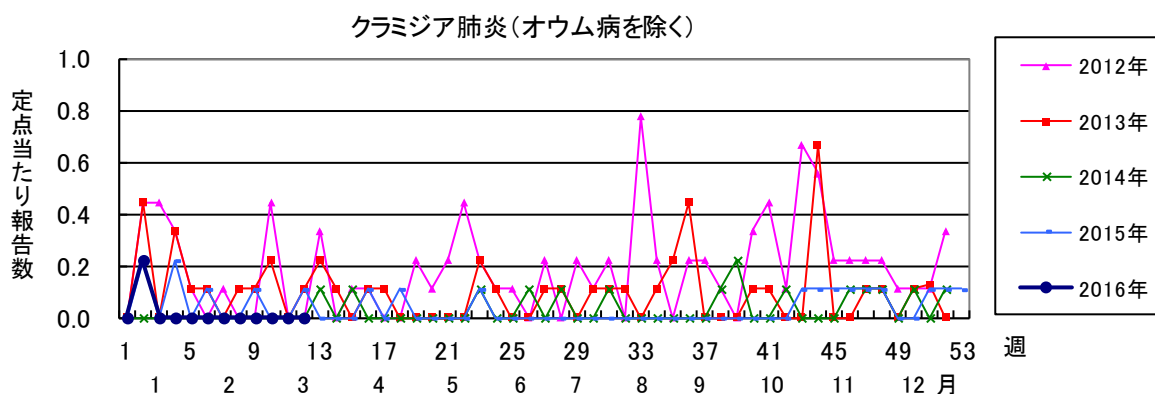
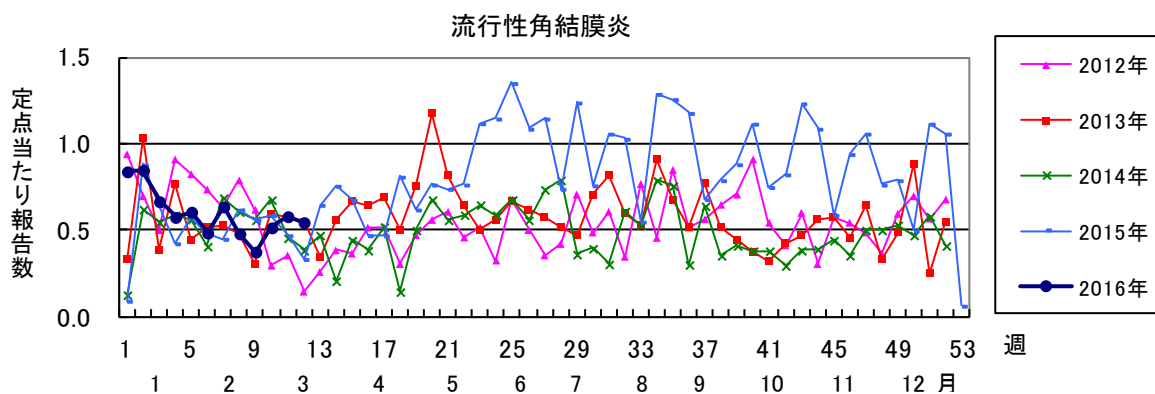
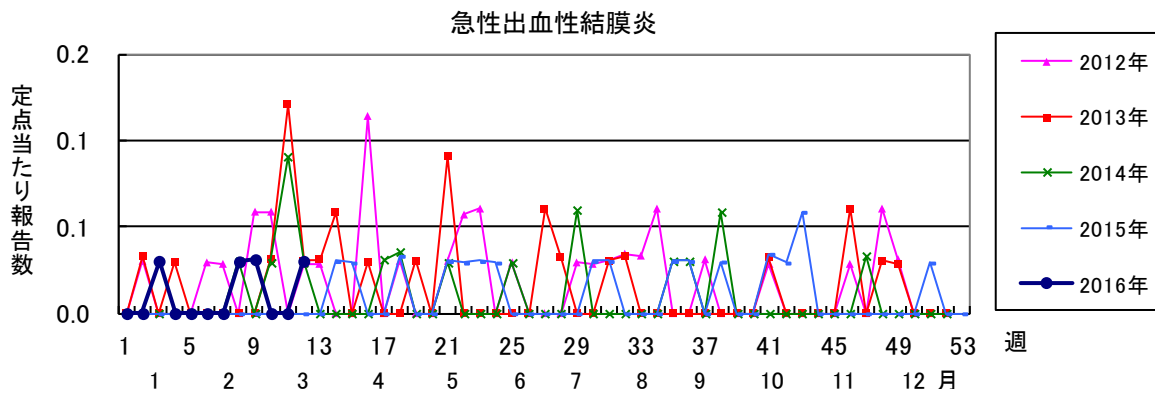
五類感染症(全数)	今週	累計(年)
アメーバ赤痢	0	12
ウイルス性肝炎(E型肝炎及びA型肝炎を除く)	0	2
カルバペネム耐性腸内細菌科細菌感染症	2	14
急性脳炎(ウエストナイル脳炎、西部ウマ脳炎、ダニ媒介脳炎、東部ウマ脳炎、日本脳炎、ベネズエラウマ脳炎及びリフトバレー熱を除く)	1	16
クリプトスポリジウム症	0	0
クロイツフェルト・ヤコブ病	0	2
劇症型溶血性レンサ球菌感染症	0	7
後天性免疫不全症候群	0	14
ジアルジア症	0	0
侵襲性インフルエンザ菌感染症	0	4
侵襲性髄膜炎菌感染症	0	1
侵襲性肺炎球菌感染症	0	44
水痘(入院例)	0	1
先天性風しん症候群	0	0
梅毒	1	21
播種性クリプトコックス症	0	1
破傷風	1	1
バンコマイシン耐性黄色ブドウ球菌感染症	0	0
バンコマイシン耐性腸球菌感染症	0	0
風しん	0	2
麻しん	0	0
薬剤耐性アシネトバクター感染症	0	2

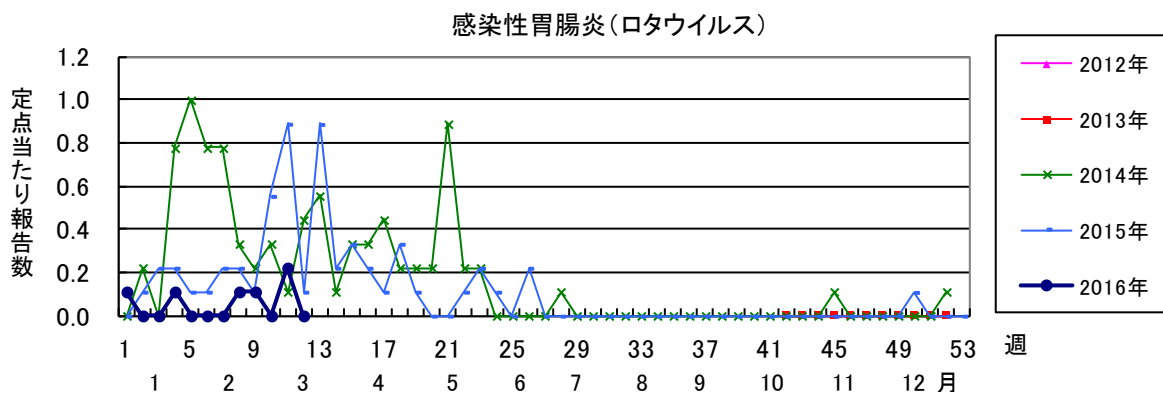
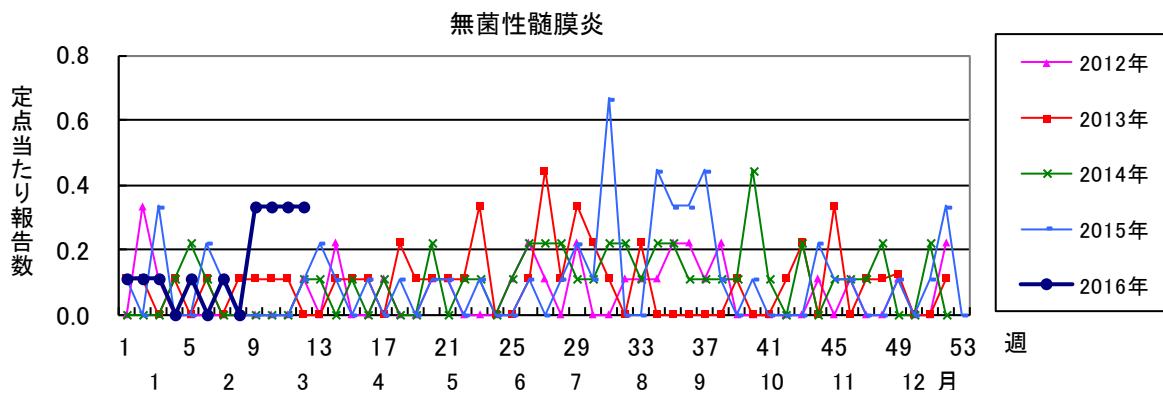
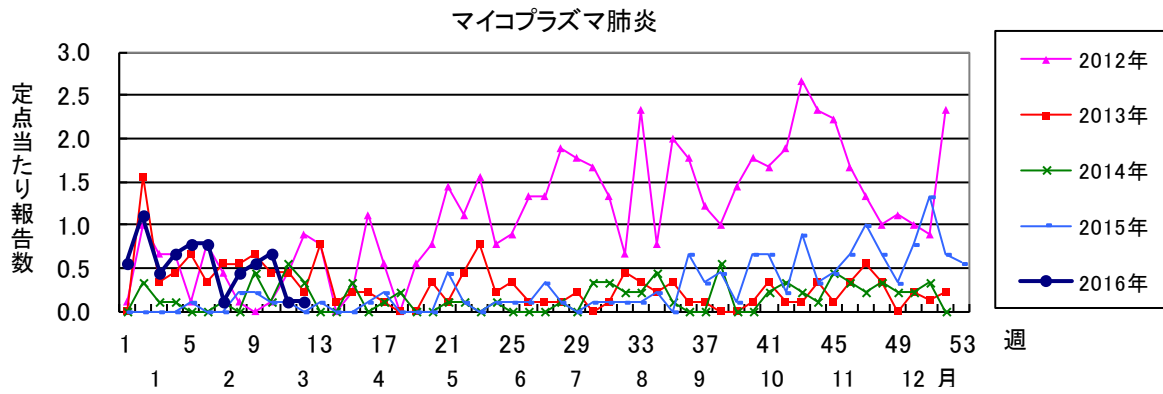
新型インフルエンザ等感染症	今週	累計(年)
新型インフルエンザ	0	0
再興型インフルエンザ	0	0











2016年 第12週 保健所別、年齢群別報告数(男女合計) No.1

		野	柏	松	市	船	習	千	印	香	海	山	長	夷	安	君	市	合		
		田	市	戸	川	橋	志	葉	旛	取	匝	武	生	隅	房	津	原	計		
小児科定点数		4	9	16	12	11	10	18	16	3	4	6	4	3	4	8	7	135		
RSウイルス感染症	～5ヶ月 ～11ヶ月	3																3		
	1歳	1																1		
	2歳	1																1		
	3歳																			
	4歳																			
	5歳																			
	6歳																			
	7歳																			
	8歳																			
	9歳																			
10～14歳																				
15～19歳																				
20歳以上																				
合計		3	1				1											5		
咽頭結膜熱	～5ヶ月 ～11ヶ月																			
	1歳																			
	2歳		1	1															2	
	3歳			1		1		1											3	
	4歳					1	1												2	
	5歳		1															2		
	6歳																			
	7歳		1																	1
	8歳																			
	9歳																			
10～14歳																				
15～19歳																				
20歳以上		1																	1	
合計		4	2	1	2		1	1										11		
A群溶血性レンサ球菌咽頭炎	～5ヶ月 ～11ヶ月	1																1		
	1歳	4																17		
	2歳	1	2	1	2	1	5	4		1	1	1				3		22		
	3歳		3	1	3	1		2		2	2	1	1		6			22		
	4歳	1	5	2	3	2	8	7	2	2		2	1		3	1		39		
	5歳	4	5		6	2	3	12	2	1	2	1	1	1	4	2		46		
	6歳	3	4	2	3	1	3	5	2	1	2	3			4			33		
	7歳	1	5		9	1	3	6	2	2	2	1	1		3			36		
	8歳	3	6	1	4	2	2	5	1		4	1	1		4			34		
	9歳				8		2	6	1	1							1	19		
10～14歳	2	6	2	4	2	2	5	1	5	2	2			9	1		43			
15～19歳					2		3	2	2	2			1	1			4			
20歳以上	3	1		1		3	2	2	2	6	9			5			34			
合計		18	42	9	44	14	33	57	13	18	22	24	6	1	44	5	350			
感染性胃腸炎	～5ヶ月 ～11ヶ月	1																3		
	1歳	2	7	14	4	7	4	15	7		5	1	1		5	1		73		
	2歳		5	10	3	8	1	14	8		3	1	1		1	2		57		
	3歳		3	11	5	2	4	3	5		6					1		40		
	4歳	2	4	11	6	4	3	10	4		3	2				1		50		
	5歳		3	11	6	3	1	6	1		1	2			1	2	1	38		
	6歳	1	4	3	2	4	4	3	3		3							27		
	7歳		2	3	1	4		6	2		1		1					20		
	8歳			8	1	1	3	8	8		1							30		
	9歳		1	3	1	3	2	2	6	1	1	1					1	22		
10～14歳	1	11	12	2	4	3	3	6		4	6	3				3	58			
15～19歳	1	4	2	2	1			2	1		3					1	17			
20歳以上	6	14	3	16	2	3	5	15	4	2	30	5	1		4	5	115			
合計		13	61	98	52	45	30	82	69	6	30	46	12	1	1	12	16	574		

2016年 第12週

保健所別、年齢群別報告数(男女合計)

No.2

		野田	柏市	松戸	市川	船橋市	習志野	千葉市	印旛	香取	海匝	山武	長生	夷隅	安房	君津	市原	合計	
小児科定点数		4	9	16	12	11	10	18	16	3	4	6	4	3	4	8	7	135	
水痘	～5ヶ月 ～11ヶ月							1										1	
	1歳					1	1	1	1									4	
	2歳		1			2												3	
	3歳					1	1		2							1		5	
	4歳		1	1		1		1	1							3		8	
	5歳		2		1	1		1	1							2		8	
	6歳		2	1		1		2	1							1		8	
	7歳																		
	8歳		1	1					1	1	1	1							6
	9歳																		
	10～14歳		1						1	1	1								4
	15～19歳																		
	20歳以上					1													1
合計		8	3	2	7	2	8	8	2	1					7			48	
手足口病	～5ヶ月 ～11ヶ月																		
	1歳								1									1	
	2歳																		
	3歳																		
	4歳																		
	5歳																		
	6歳																		
	7歳																		
	8歳																		
	9歳																		
	10～14歳																		
	15～19歳																		
	20歳以上																		
合計								1										1	
伝染性紅斑	～5ヶ月 ～11ヶ月																		
	1歳							1										1	
	2歳			1					1									2	
	3歳			1	1				1									3	
	4歳				1	1			1									3	
	5歳				2													2	
	6歳				1		1		1	1	1						1	6	
	7歳				1			2	3							2		8	
	8歳			1			1											2	
	9歳								1		1							2	
	10～14歳			1														1	
	15～19歳																		
	20歳以上																		
合計			4	6	1	2	3	8	1	2					2	1		30	
突発性発しん	～5ヶ月 ～11ヶ月	1	1	1	1	1		1	2						1			9	
	1歳		2	2	2	6	3	1	3							2	1	22	
	2歳																		
	3歳																		
	4歳																		
	5歳																		
	6歳							1				1						2	
	7歳																		
	8歳																		
	9歳																		
	10～14歳																		
	15～19歳																		
	20歳以上																		
合計	1	3	3	3	7	3	3	5			1				1	2	1	33	

2016年 第12週		保健所別、年齢群別報告数(男女合計)														No.3			
		野	柏	松	市	船	習	千	印	香	海	山	長	夷	安	君	市	合	
		田	市	戸	川	橋	志	葉	旛	取	匝	武	生	隅	房	津	原	計	
小児科定点数		4	9	16	12	11	10	18	16	3	4	6	4	3	4	8	7	135	
百日咳	～5ヶ月 ～11ヶ月																		
	1歳																		
	2歳																		
	3歳																		
	4歳																		
	5歳																		
	6歳																		
	7歳																		
	8歳																		
	9歳																		
	10～14歳																		
	15～19歳																		
	20歳以上		1																1
合計		1																1	
ヘルパンギーナ	～5ヶ月 ～11ヶ月																		
	1歳																		
	2歳																		
	3歳																		
	4歳								1									1	
	5歳																		
	6歳																		
	7歳																		
	8歳																		
	9歳																		
	10～14歳																		
	15～19歳																		
	20歳以上																		
合計								1										1	
流行性耳下腺炎	～5ヶ月 ～11ヶ月																		
	1歳											3						3	
	2歳								1		3	1					1	6	
	3歳							1			5	1					2	11	
	4歳		1	2				3	3	1	12	4				1	1	29	
	5歳			1		1	1	2	4		6						1	16	
	6歳		3	1	1		1	1	5		5	4					1	22	
	7歳		1			1		1	9		1	3	1					2	19
	8歳		2	1		2			6		5	1						1	17
	9歳			3	1	1			1		2	2			1			1	12
	10～14歳		1	2			1	1	3	1	2	1				1	1	1	14
	15～19歳								1			1							2
	20歳以上		1					1	2			2							6
合計		9	12	2	5	4	10	35	2	41	23	1		1	2	10		157	

2016年 第12週

保健所別、年齢群別報告数(男女合計)

No.4

		野田	柏市	松戸	市川	船橋市	習志野	千葉市	印旛	香取	海浜	山武	長生	夷隅	安房	君津	市原	合計
インフル定点数		7	14	25	19	17	16	28	24	6	7	8	7	5	7	13	11	214
インフル エンザ	～5ヶ月 ～11ヶ月 1歳			2	1		1		1				1		1		1	7
	2歳		2	3	4	1		2	7		1	1					1	22
	3歳		2	12	4	2	5	12	17		4	3	1		1	5	1	69
	4歳	2	6	21	6	5	6	16	16	2	1	1		2	1	3	2	90
	5歳	1	4	17	9	9	12	16	20	3	3	2	1	1	1	5	3	107
	6歳	2	8	23	12	11	12	15	18	1	8	2	1	1		9	6	129
	7歳	2	6	35	6	8	12	17	10	4	14	5	3	2	1	6	3	134
	8歳	1	15	34	13	15	11	16	21	4	8	4	2	5	1	5	3	158
	9歳	2	9	31	12	17	13	25	25	7	6	8	7	7	1	8	3	181
	10～14歳	2	9	29	7	26	18	18	23	1	7	6		8	2	8	8	172
	15～19歳		4	22	13	13	11	11	24	2	5	4	4	5		7	3	128
	20～29歳	12	26	58	17	34	36	47	52	16	18	23	15	8	7	25	12	406
	30～39歳	1	8	18	7	7	6	7	18	2	2	4	5	4	3	13	6	111
	40～49歳	2	7	13	7	5	4	7	11	2	2	7	1	6	3	12	5	94
	50～59歳	3	19	36	9	9	13	12	34	12	8	16	5	11	7	18	5	217
60～69歳	3	11	25	16	8	13	20	20	6	1	14	11	5	7	16	9	185	
70～79歳		8	12	6	7	4	13	17	4	1	9	2	5	5	9	5	107	
80歳以上	1	8	6	3		6	6	7	5	3	6	2	3	2	13	7	78	
合計	1	2	5	3	3	3	5	4	1	1	1		2	3	4	2	33	
眼科 定点数		1	2	5	3	3	3	5	4		1	1	1		1	1	2	33
急性 出血性 結膜炎	～5ヶ月 ～11ヶ月 1歳																	
	2歳																	
	3歳																	
	4歳																	
	5歳																	
	6歳																	
	7歳																	
	8歳																	
	9歳																	
	10～14歳																	
	15～19歳																	
	20～29歳																	
	30～39歳				1													1
	40～49歳																	
	50～59歳																	
60～69歳																		
70歳以上																		
合計				1														1
流行性 角結膜炎	～5ヶ月 ～11ヶ月 1歳																	
	2歳																	
	3歳							1										1
	4歳																	
	5歳																	
	6歳																	
	7歳																	
	8歳																	
	9歳																	
	10～14歳																	
	15～19歳																	
	20～29歳				1			2										3
	30～39歳				1				2								2	5
	40～49歳					1	1	1										3
	50～59歳						1	1										2
60～69歳								1								1	2	
70歳以上				1		1											2	
合計				3	1	3	5	3									3	18

※ 千葉県の感染症情報は、千葉県感染症情報センターのホームページを御覧ください。

URL. <http://www.pref.chiba.lg.jp/eiken/c-idsc/index.html>

※ 全国の感染症情報(IDWR)は、国立感染症研究所感染症疫学センターのホームページを御覧ください。

URL. <http://www.nih.go.jp/niid/ja/from-idsc.html>

千葉県結核・感染症週報 2016年 第12週

発行 千葉県衛生研究所
千葉県健康福祉部
千葉県医師会
事務局 千葉県衛生研究所感染疫学研究室内
千葉県感染症情報センター
〒260-8715 千葉市中央区仁戸名町 666-2
TEL. 043(266)6723 FAX. 043(265)5544

本週報は、感染症の予防及び感染症の患者に対する医療に関する法律に基づくものであり、千葉県内の医療従事者、定点医療機関、県及び千葉市保健所の皆様の御協力を得て、千葉県衛生研究所感染疫学研究室内の千葉県感染症情報センターにおいて編集したものです。

また、本週報は速報性を重視しておりますので、今後の調査などの結果に応じて、若干の変更が生ずることがありますが、その場合には週報上にて訂正させていただきます。

なお、週報の内容について、学術的研究、あるいは公衆衛生活動にかかわる業務以外の目的においては、無断転載を禁じます。