

# Chiba Weekly Report

## 2016

— 第 18 週 —

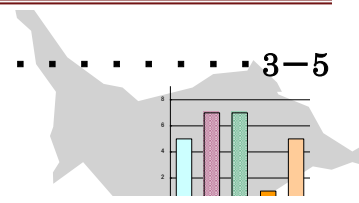
2016/5/2～2016/5/8

### 千葉県結核・感染症週報（2016年4月分感染症月報含む）

千葉県感染症天気図 ..... 2

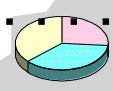
今週の注目疾患 ..... 3-5

梅毒



全数報告疾患集計表 ..... 6

感染症月報集計表 ..... 7



#### 定点報告（五類感染症）

疾病別グラフ ..... 8-13

〈週報〉RSウイルス感染症・咽頭結膜熱・A群溶血性レンサ球菌咽頭炎・感染性胃腸炎・水痘・手足口病・伝染性紅斑・突発性発しん・百日咳・ヘルパンギーナ・流行性耳下腺炎・インフルエンザ・急性出血性結膜炎・流行性角結膜炎・クラミジア肺炎・細菌性髄膜炎・マイコプラズマ肺炎・無菌性髄膜炎・感染性胃腸炎（ロタウイルス）

〈月報〉性器クラミジア感染症・性器ヘルペスウイルス感染症・尖圭コンジローマ・淋菌感染症・非クラミジア性非淋菌性尿道炎

疾患別・保健所別・年齢階級別集計表 ..... 14-23

〈週報〉RSウイルス感染症・咽頭結膜熱・A群溶血性レンサ球菌咽頭炎・感染性胃腸炎・水痘・手足口病・伝染性紅斑・突発性発しん・百日咳・ヘルパンギーナ・流行性耳下腺炎・インフルエンザ・急性出血性結膜炎・流行性角結膜炎

〈月報〉性器クラミジア感染症・性器ヘルペスウイルス感染症・尖圭コンジローマ・淋菌感染症・非クラミジア性非淋菌性尿道炎 〈男女合計〉〈男性計〉〈女性計〉

### 定点把握対象の五類感染症

千葉県感染症天気図 2016年 第18週

上段は定点当たり報告数

定点当たり報告数＝報告数/定点医療機関数

下段は報告数

定点	疾病名	流行状況	コメント	18週	17週	16週	15週	14週
小児科	小児科定点医療機関数			134	135	135	134	134
	RSウイルス感染症			0.03 4	0.04 6	0.06 8	0.06 8	0.03 4
	咽頭結膜熱			0.38 51	0.41 55	0.28 38	0.22 30	0.14 19
	A群溶血性レンサ球菌 咽頭炎			2.20 295	2.74 370	3.33 450	2.85 382	2.24 300
	感染性胃腸炎		松戸(5.8)、千葉市(5.8)	3.86 517	4.65 628	5.53 747	4.92 659	4.20 563
	水痘		市原(0.7)	0.26 35	0.40 54	0.38 51	0.30 40	0.30 40
	手足口病			0.02 3	0.02 3	0.02 3	0.01 2	0.03 4
	伝染性紅斑			0.27 36	0.31 42	0.40 54	0.41 55	0.39 52
	突発性発しん			0.56 75	0.53 71	0.56 76	0.44 59	0.36 48
	百日咳		20歳以上1例	0.01 1	0.01 2	0.01 2	0.02 3	0.01 2
	ヘルパンギーナ			0.04 5	0.03 4	0.01 2	0.01 1	0.00 0
	流行性耳下腺炎		海匝(8.5)	0.82 110	0.97 131	0.96 129	1.22 164	0.97 130
	インフルエンザ*	インフルエンザ定点医療機関数			213	215	215	214
インフルエンザ*			印旛(1.0)、山武(1.0)	0.58 124	1.53 328	3.27 702	3.70 792	5.03 1077
眼科	眼科定点医療機関数			34	35	34	34	35
	急性出血性結膜炎			0.03 1	0.00 0	0.00 0	0.00 0	0.00 0
	流行性角結膜炎		船橋市(1.7)	0.71 24	0.63 22	0.41 14	0.53 18	0.37 13
基幹病院	基幹定点医療機関数			9	9	9	9	9
	クラミジア肺炎 (オウム病を除く)			0.00 0	0.00 0	0.00 0	0.00 0	0.00 0
	細菌性髄膜炎		60代1例	0.11 1	0.00 0	0.00 0	0.00 0	0.11 1
	マイコプラズマ肺炎		5歳未満2例	0.22 2	0.44 4	0.00 0	0.33 3	0.33 3
	無菌性髄膜炎			0.00 0	0.11 1	0.44 4	0.11 1	0.11 1
	感染性胃腸炎 (ロタウイルス)		5歳未満1例	0.11 1	0.44 4	0.22 2	0.11 1	0.56 5
全数	麻しん			0	0	0	0	0
	風しん		5月2日診断	1	2	0	0	1

備考

増加 やや増加 変化なし やや減少 減少

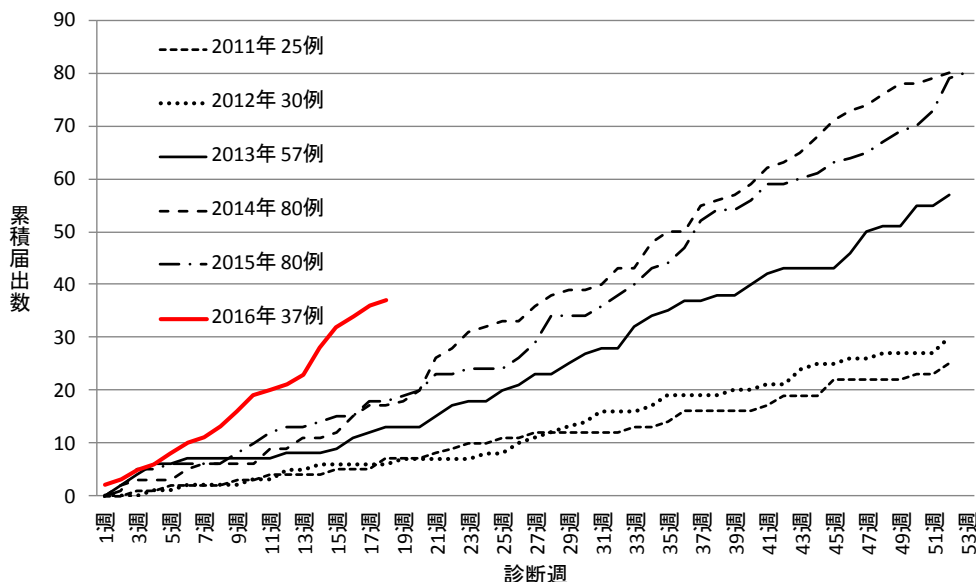
※全数届出の項目は、診断日と報告日が異なるため、数字が変動することがあります。

### 【今週の注目疾患】

#### 梅毒

千葉県における2016年1～18週の梅毒の届出数は37例となった。過去5年の同時期と比較し届出数が多く、前年同時期の2015年1～18週の届出数18例の2.1倍となっている(図1)。そのため2011年～2016年18週の発生状況をまとめた。

図1 2011年～2016年18週の千葉県の梅毒累積届出数 309例



保健所別では、千葉市63例、市川42例、松戸34例、柏市31例、船橋市25例、印旛23例、習志野23例、海匝17例、市原13例、安房13例、君津10例、香取5例、野田4例、山武4例、長生1例、夷隅1例であった。

性別では、男性206例(66.7%)、女性103例(33.3%)であった(図2、表1、表2)。

年齢群別では、男性は20代～40代が多く、女性は20代が多かった(表1、表2)。

病型別では、男性は無症候(無症状病原体保有者)66例(32.0%)、早期顕症梅毒(I期)61例(29.6%)、早期顕症梅毒(II期)55例(26.7%)が多く、女性は早期顕症梅毒(II期)42例(40.8%)、無症候(無症状病原体保有者)40例(38.8%)が多かった(図3、図4)。

感染原因・感染経路として推定または確定されたのは、男性は性的接触(性交)121例(58.7%)、性的接触(異性間)96例(46.6%)、性的接触(同性間)42例(20.4%)が多く、女性は性的接触(異性間)72例(69.9%)、性的接触(性交)61例(59.2%)が多かった(複数報告あり)(表3、表4)。

図2 2011年～2016年18週千葉県の梅毒 年別・性別届出数 309例

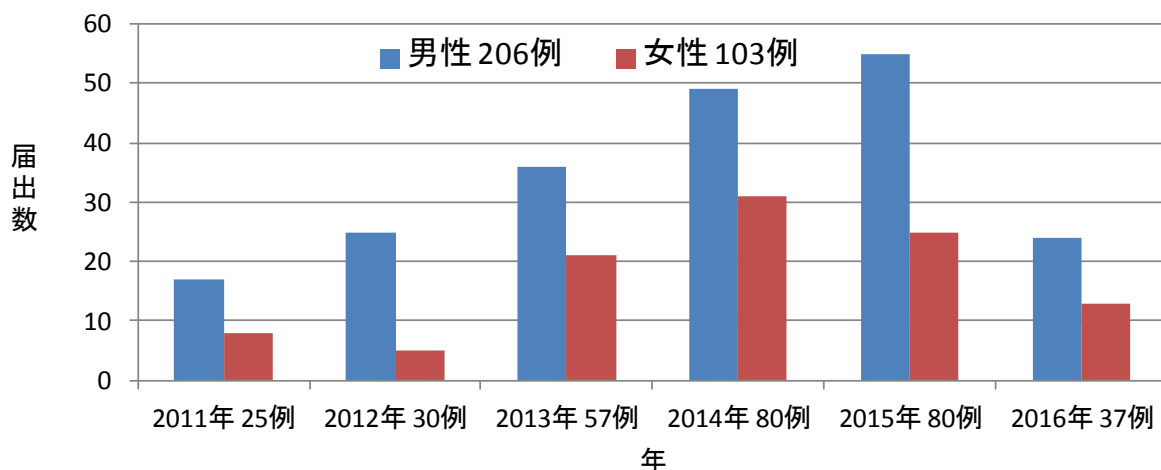


図3 2011年～2016年18週千葉県の梅毒 男性の年別病型別届出数 206例

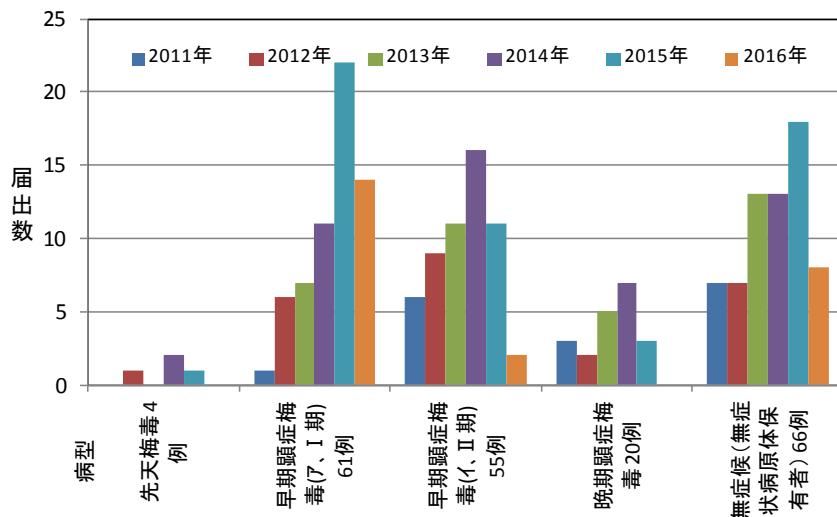


図4 2011年～2016年18週千葉県の梅毒 女性の年別病型別届出数 103例

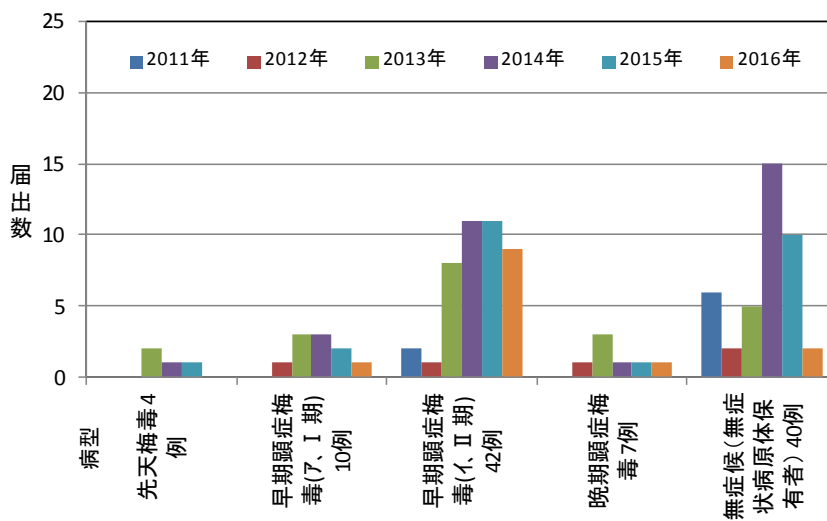


表1 2011～2016年18週千葉県の梅毒 男性の年別年齢群別届出数

年齢群	2011年		2012年		2013年		2014年		2015年		2016年		合計	
	届出数	%	届出数	%	届出数	%	届出数	%	届出数	%	届出数	%	届出数	%
5歳未満	0	0.0	1	4.0	0	0.0	2	4.1	1	1.8	0	0.0	4	1.9
5～9歳	0	0.0	0	0.0	0	0.0	0	0.0	0	0.0	0	0.0	0	0.0
10代	0	0.0	0	0.0	2	5.6	1	2.0	3	5.5	3	12.5	9	4.4
20代	4	23.5	5	20.0	9	25.0	7	14.3	13	23.6	8	33.3	46	22.3
30代	4	23.5	4	16.0	10	27.8	8	16.3	10	18.2	3	12.5	39	18.9
40代	1	5.9	5	20.0	4	11.1	16	32.7	16	29.1	4	16.7	46	22.3
50代	4	23.5	3	12.0	4	11.1	10	20.4	7	12.7	3	12.5	31	15.0
60代	4	23.5	4	16.0	5	13.9	2	4.1	5	9.1	3	12.5	23	11.2
70代	0	0.0	3	12.0	2	5.6	2	4.1	0	0.0	0	0.0	7	3.4
80代	0	0.0	0	0.0	0	0.0	1	2.0	0	0.0	0	0.0	1	0.5
90代	0	0.0	0	0.0	0	0.0	0	0.0	0	0.0	0	0.0	0	0.0
合計	17	100.0	25	100.0	36	100.0	49	100.0	55	100.0	24	100.0	206	100.0

表2 2011～2016年18週千葉県の梅毒 女性の年別年齢群別届出数

年齢群	2011年		2012年		2013年		2014年		2015年		2016年		合計	
	届出数	%	届出数	%	届出数	%	届出数	%	届出数	%	届出数	%	届出数	%
5歳未満	0	0.0	0	0.0	2	9.5	1	3.2	1	4.0	0	0.0	4	3.9
5～9歳	0	0.0	0	0.0	0	0.0	0	0.0	0	0.0	0	0.0	0	0.0
10代	0	0.0	0	0.0	6	28.6	2	6.5	6	24.0	1	7.7	15	14.6
20代	2	25.0	4	80.0	4	19.0	15	48.4	8	32.0	7	53.8	40	38.8
30代	2	25.0	0	0.0	5	23.8	4	12.9	2	8.0	3	23.1	16	15.5
40代	0	0.0	0	0.0	2	9.5	4	12.9	2	8.0	1	7.7	9	8.7
50代	0	0.0	1	20.0	1	4.8	1	3.2	4	16.0	0	0.0	7	6.8
60代	2	25.0	0	0.0	0	0.0	1	3.2	0	0.0	0	0.0	3	2.9
70代	1	12.5	0	0.0	0	0.0	2	6.5	1	4.0	0	0.0	4	3.9
80代	0	0.0	0	0.0	1	4.8	1	3.2	1	4.0	1	7.7	4	3.9
90代	1	12.5	0	0.0	0	0.0	0	0.0	0	0.0	0	0.0	1	1.0
合計	8	100	5	100	21	100	31	100	25	100	13	100	103	100

表3 2011年～2016年18週千葉県の梅毒 男性の感染原因・感染経路別報告数

感染原因・感染経路	2011年	2012年	2013年	2014年	2015年	2016年	合計
届出数	17	25	36	49	55	24	206
針等の鋭利なものの刺入による感染	0	0	0	0	0	0	0
静注薬物常用	0	0	0	0	0	0	0
輸血・血液製剤	0	0	0	0	1	0	1
性的接触(A. 性交)	8	14	20	24	40	15	121
性的接触(B. 経口)	1	2	1	3	3	3	13
性的接触(ア. 同性間)	4	4	7	10	12	5	42
性的接触(イ. 異性間)	5	12	14	23	28	14	96
性的接触(ウ. 不明)	0	5	7	4	6	4	26
母子感染(ア. 胎内)	0	1	0	1	1	0	3
母子感染(イ. 出産時)	0	0	0	0	0	0	0
母子感染(ウ. 母乳)	0	0	0	0	0	0	0

表4 2011年～2016年18週千葉県の梅毒 女性の感染原因・感染経路別報告数

感染原因・感染経路	2011年	2012年	2013年	2014年	2015年	2016年	合計
届出数	8	5	21	31	25	13	103
針等の鋭利なものの刺入による感染	0	0	0	1	0	0	1
静注薬物常用	0	0	0	0	0	0	0
輸血・血液製剤	0	0	0	0	0	1	1
性的接触(A. 性交)	4	2	13	17	14	11	61
性的接触(B. 経口)	0	1	2	3	2	1	9
性的接触(ア. 同性間)	1	0	0	0	1	0	2
性的接触(イ. 異性間)	4	5	17	20	17	9	72
性的接触(ウ. 不明)	2	0	0	1	2	1	6
母子感染(ア. 胎内)	0	0	2	1	1	0	4
母子感染(イ. 出産時)	0	0	2	0	0	0	2
母子感染(ウ. 母乳)	0	0	0	0	0	0	0

## 第18週全数報告疾患集計表

一類感染症	今週	累計(年)	四類感染症(その2)	今週	累計(年)
エボラ出血熱	0	0	日本紅斑熱	0	0
クリミア・コンゴ出血熱	0	0	日本脳炎	0	0
痘そう	0	0	ハンタウイルス肺症候群	0	0
南米出血熱	0	0	Bウイルス病	0	0
ペスト	0	0	鼻疽	0	0
マールブルグ病	0	0	ブルセラ症	0	0
ラッサ熱	0	0	ベネズエラウマ脳炎	0	0
			ヘンドラウイルス感染症	0	0
			発しんチフス	0	0
			ボツリヌス症	0	0
			マラリア	0	1
			野兔病	0	0
			ライム病	0	0
			リッサウイルス感染症	0	0
			リフトバレー熱	0	0
			類鼻疽	0	0
			レジオネラ症	1	17
			レプトスピラ症	0	0
			ロッキー山紅斑熱	0	0
二類感染症	今週	累計(年)	五類感染症(全数)	今週	累計(年)
急性灰白髄炎	0	0	アメーバ赤痢	0	21
結核	10	411	ウイルス性肝炎(E型肝炎及びA型肝炎を除く)	0	2
ジフテリア	0	0	カルバペネム耐性腸内細菌科細菌感染症	0	17
重症急性呼吸器症候群(SARS)	0	0	急性脳炎(ウエストナイル脳炎、西部ウマ脳炎、ダニ媒介脳炎、東部ウマ脳炎、日本脳炎、ベネズエラウマ脳炎及びリフトバレー熱を除く)	2	26
中東呼吸器症候群(MERS)	0	0	クリプトスポリジウム症	0	0
鳥インフルエンザ(H5N1)	0	0	クロイツフェルト・ヤコブ病	0	2
鳥インフルエンザ(H7N9)	0	0	劇症型溶血性レンサ球菌感染症	0	10
			後天性免疫不全症候群	1	16
			ジアルジア症	0	0
			侵襲性インフルエンザ菌感染症	0	5
			侵襲性髄膜炎菌感染症	0	1
			侵襲性肺炎球菌感染症	3	57
			水痘(入院例)	0	1
			先天性風しん症候群	0	0
			梅毒	1	37
			播種性クリプトコックス症	0	1
			破傷風	0	1
			バンコマイシン耐性黄色ブドウ球菌感染症	0	0
			バンコマイシン耐性腸球菌感染症	0	0
			風しん	1	5
			麻しん	0	0
			薬剤耐性アシネトバクター感染症	0	2
三類感染症	今週	累計(年)	新型インフルエンザ等感染症	今週	累計(年)
コレラ	0	1	新型インフルエンザ	0	0
細菌性赤痢	0	3	再興型インフルエンザ	0	0
腸管出血性大腸菌感染症	1	8			
腸チフス	0	0			
パラチフス	0	0			
四類感染症(その1)	今週	累計(年)			
E型肝炎	0	8			
ウエストナイル熱(ウエストナイル脳炎を含む)	0	0			
A型肝炎	0	4			
エキノコックス症	0	0			
黄熱	0	0			
オウム病	0	0			
オムスク出血熱	0	0			
回帰熱	0	0			
キャサナル森林病	0	0			
Q熱	0	0			
狂犬病	0	0			
コクシジオイデス症	0	0			
サル痘	0	0			
ジカウイルス感染症	0	1			
重症熱性血小板減少症候群(SFTS)	0	0			
腎症候性出血熱	0	0			
西部ウマ脳炎	0	0			
ダニ媒介脳炎	0	0			
炭疽	0	0			
チクングニア熱	0	0			
つつが虫病	0	6			
デング熱	1	9			
東部ウマ脳炎	0	0			
鳥インフルエンザ(H5N1及びH7N9を除く)	0	0			
ニパウイルス感染症	0	0			

## 月報集計表 2016年 4月

上段は定点当たり報告数  
下段は報告数

## 性感染症(STD)

疾 病 名	4月			3月	2月	1月
	男	女	合計	合計	合計	合計
性感染症(STD)定点医療機関数	42			43	43	43
性器クラミジア感染症	0.45 19	1.02 43	1.48 62	2.02 87	1.30 56	1.56 67
性器ヘルペスウイルス感染症	0.31 13	0.62 26	0.93 39	0.79 34	0.72 31	0.65 28
尖圭コンジローマ	0.26 11	0.19 8	0.45 19	0.16 7	0.33 14	0.21 9
淋菌感染症	0.60 25	0.00 0	0.60 25	0.42 18	0.42 18	0.53 23
非クラミジア性非淋菌性尿道炎	1.48 62	0.00 0	1.48 62	1.26 54	1.12 48	0.79 34

備考

上段は定点当たり報告数  
下段は報告数

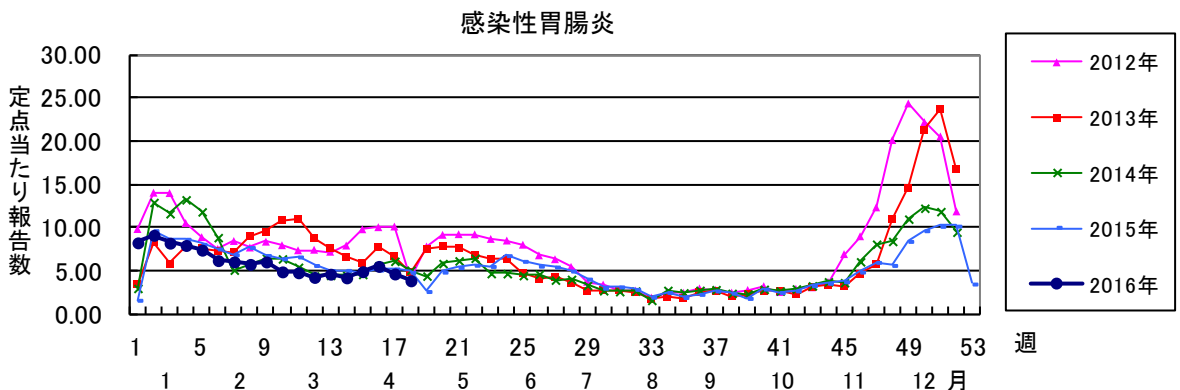
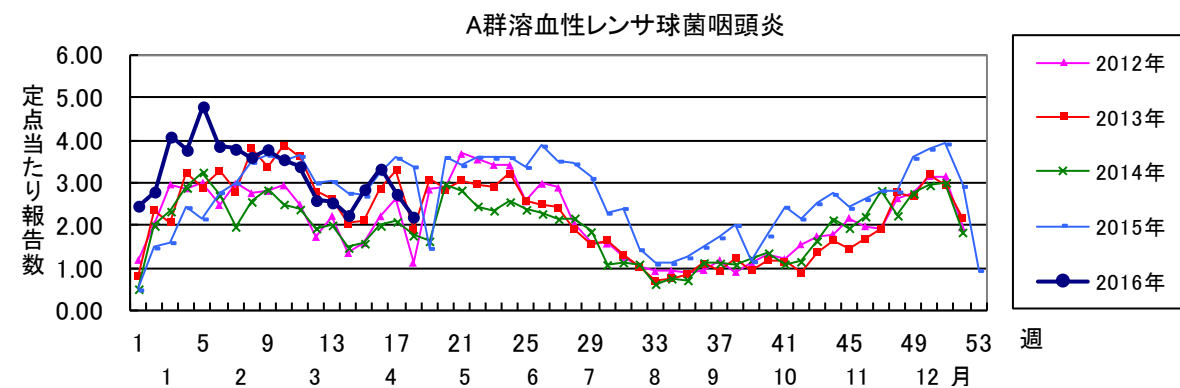
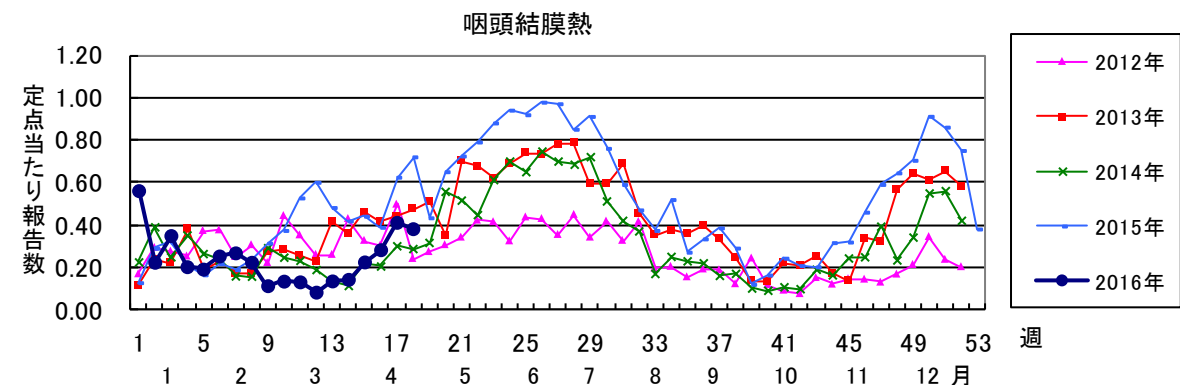
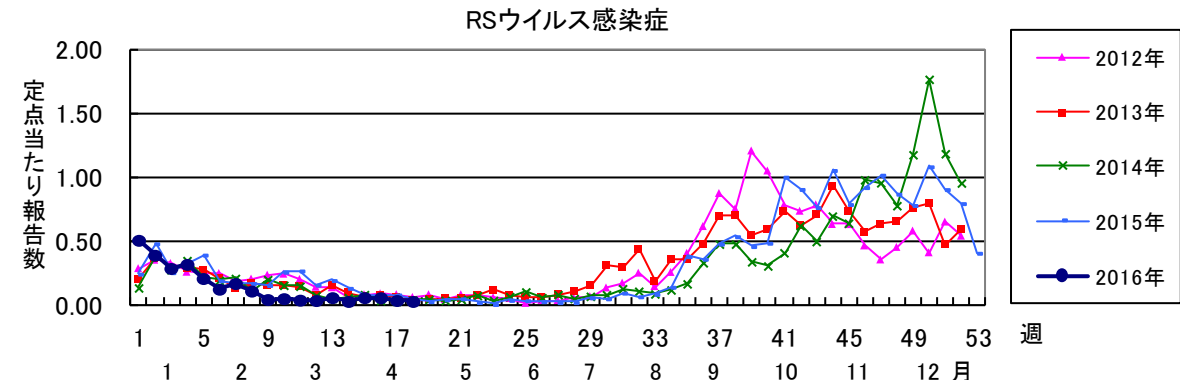
## 薬剤耐性菌感染症

疾 病 名	4月	3月	2月	1月
基幹定点医療機関数	9	9	9	9
メチシリン耐性黄色ブドウ球菌感染症	3.89 35	2.44 22	2.67 24	2.22 20
ペニシリン耐性肺炎球菌感染症	1.33 12	0.78 7	0.44 4	0.56 5
薬剤耐性緑膿菌感染症	0.00 0	0.00 0	0.00 0	0.00 0

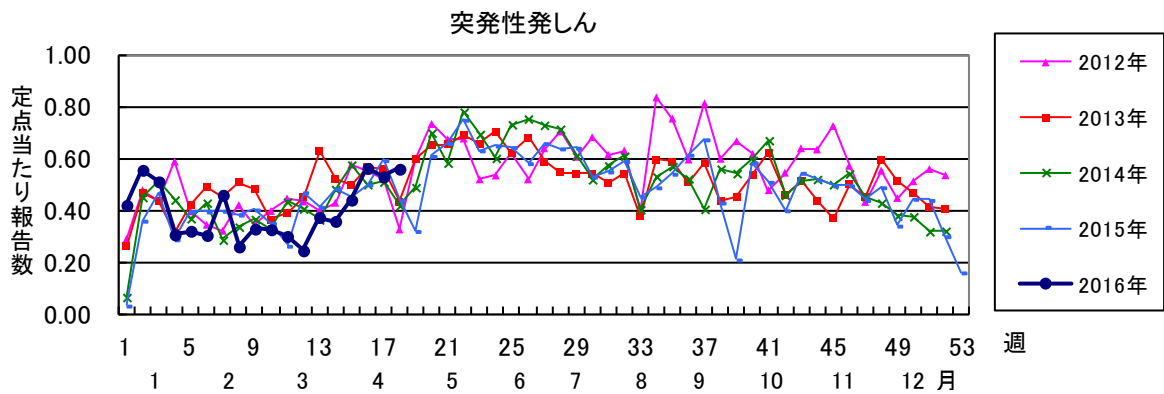
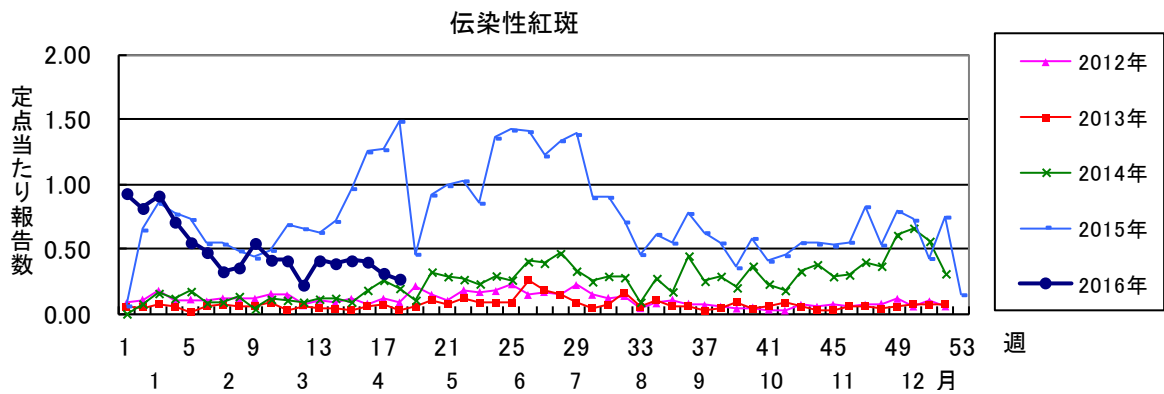
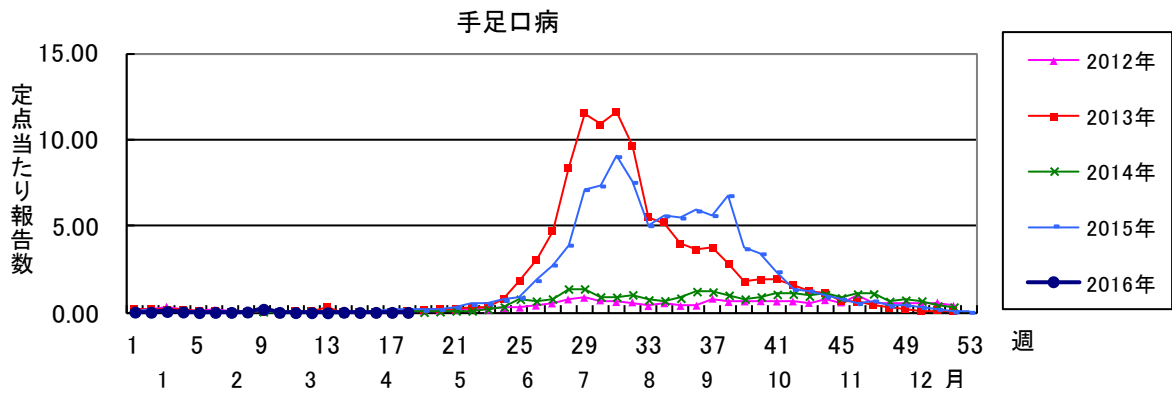
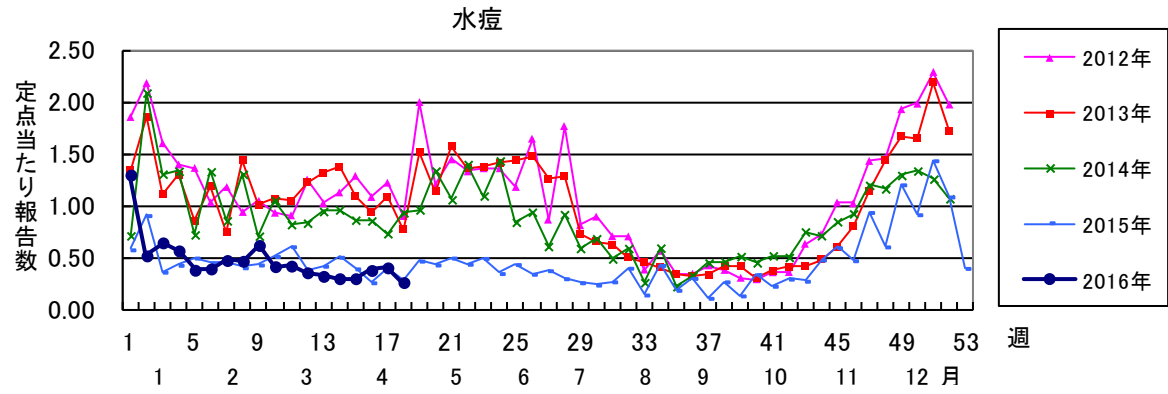
備考

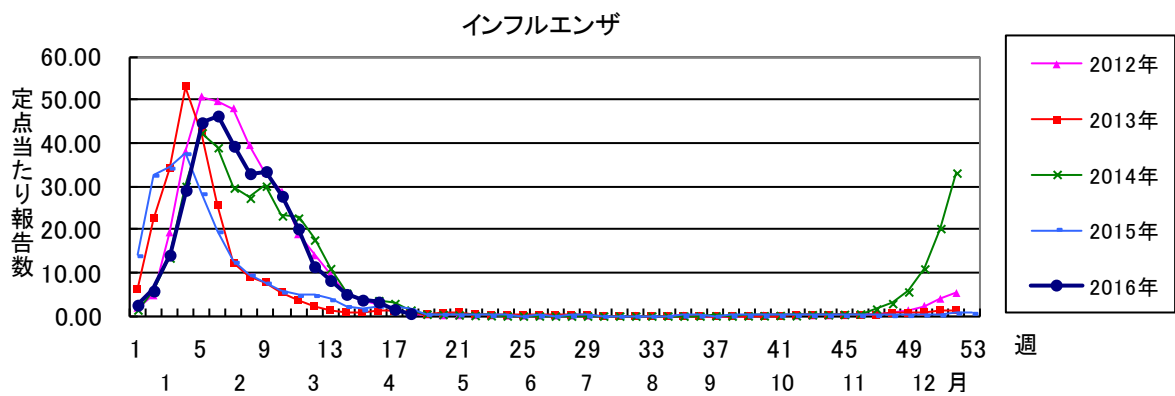
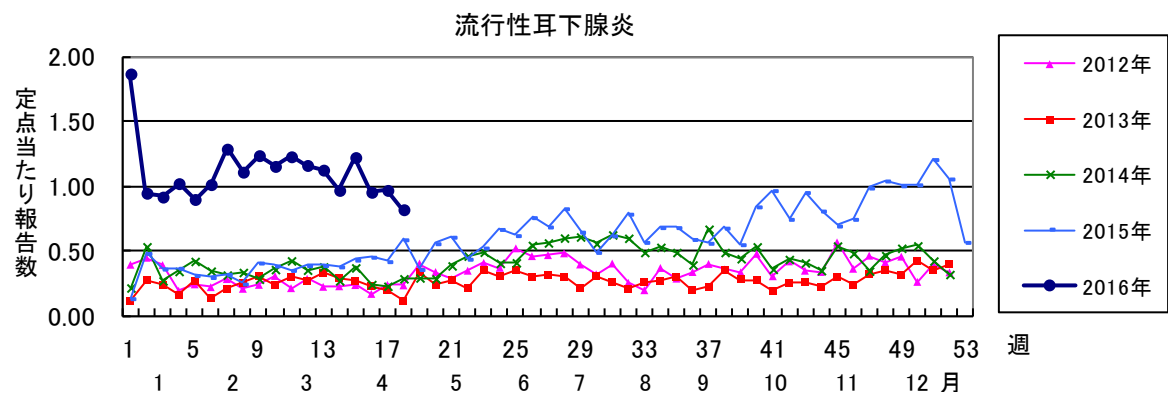
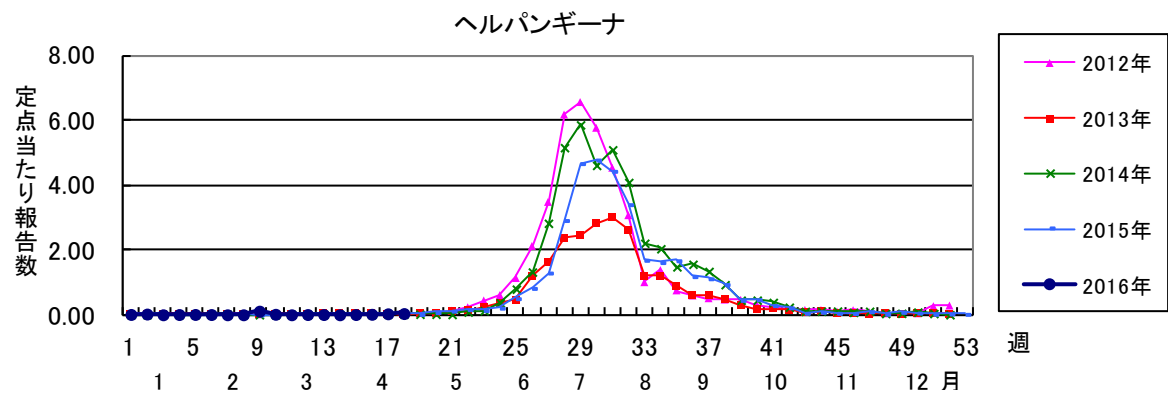
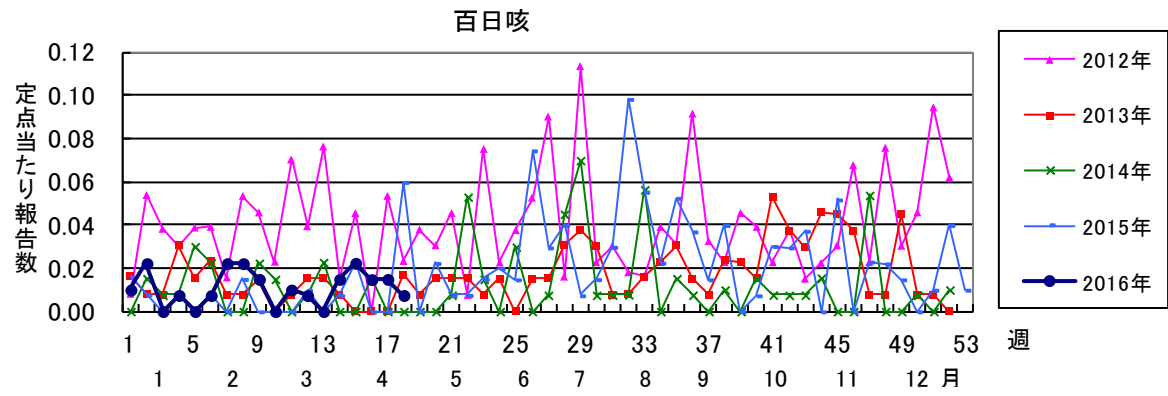
## 全数報告疾患集計表(動物由来感染症)

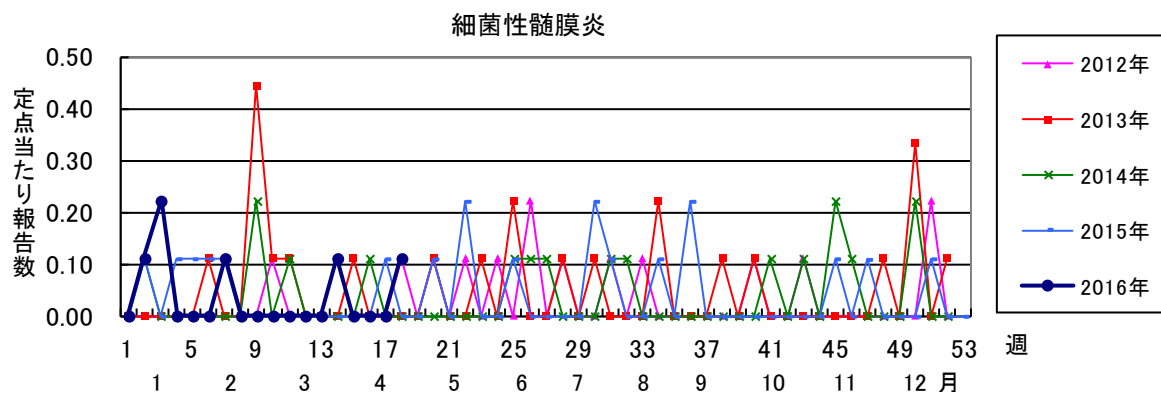
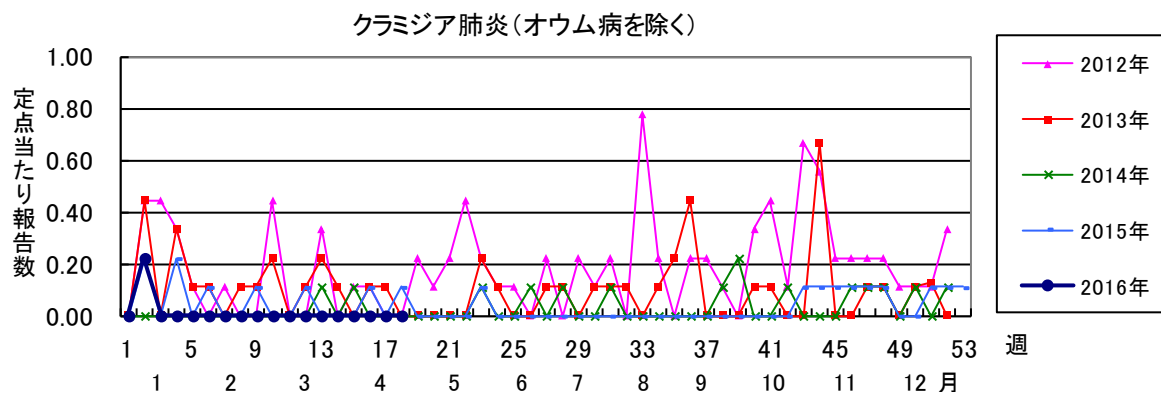
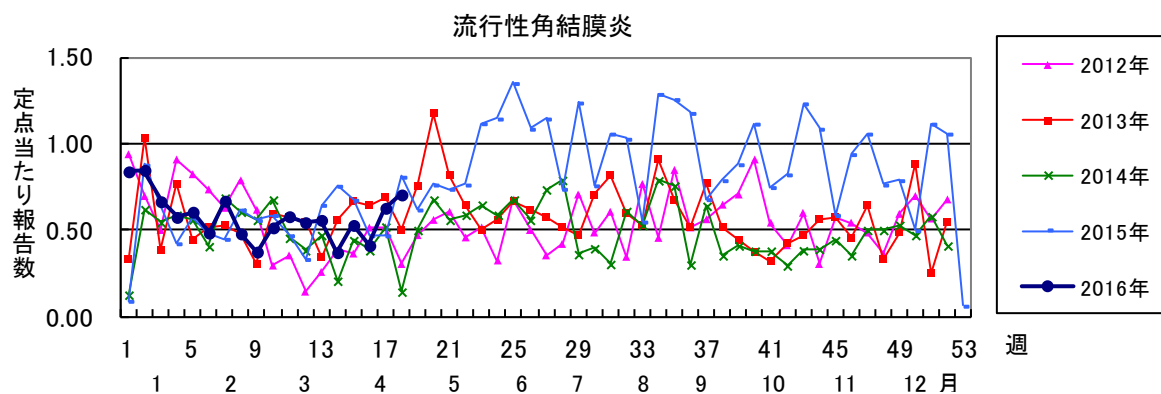
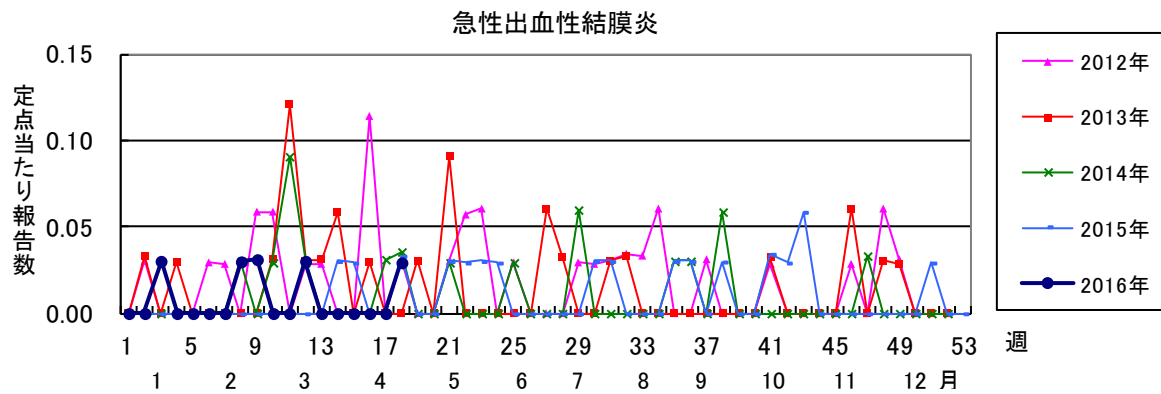
感染症の名称及び動物の種類	4月の報告数	2016年累計
エボラ出血熱のサル	0	0
マールブルグ病のサル	0	0
ペストのプレーリードッグ	0	0
重症急性呼吸器症候群(病原体がSARSコロナウイルスであるものに限る)のイタチアナグマ、タヌキ、ハクビシン	0	0
細菌性赤痢のサル	0	0
ウエストナイル熱の鳥類	0	0
エキノコックス症の犬	0	0
結核のサル	0	0
鳥インフルエンザ(H5N1又はH7N9)の鳥類	0	0
中東呼吸器症候群(病原体がMERSコロナウイルスであるものに限る)のヒトコブラクダ	0	0

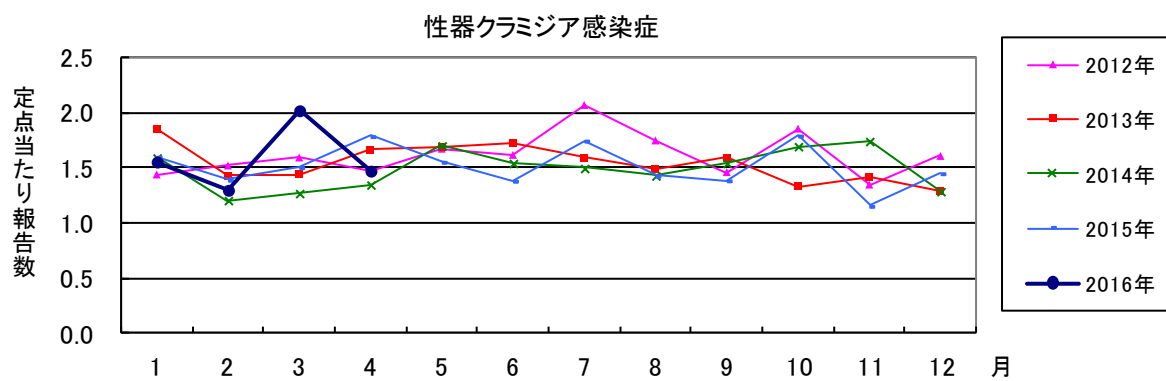
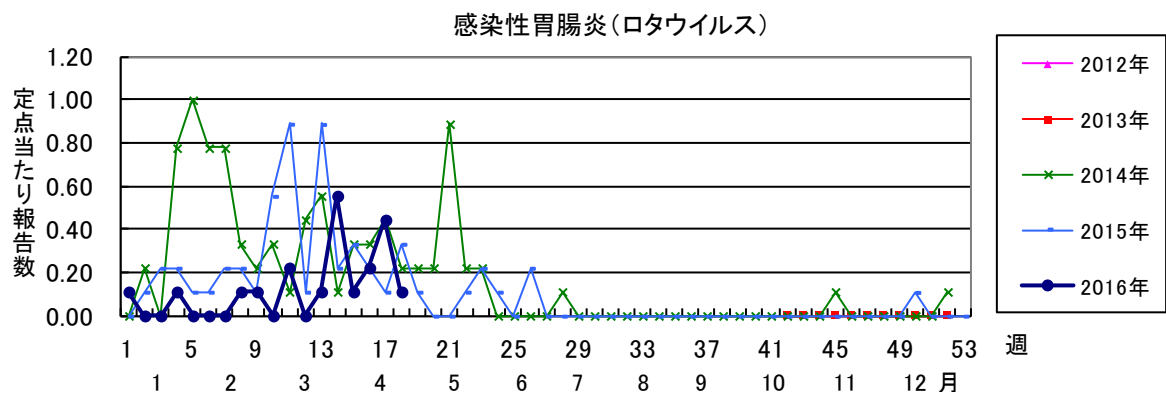
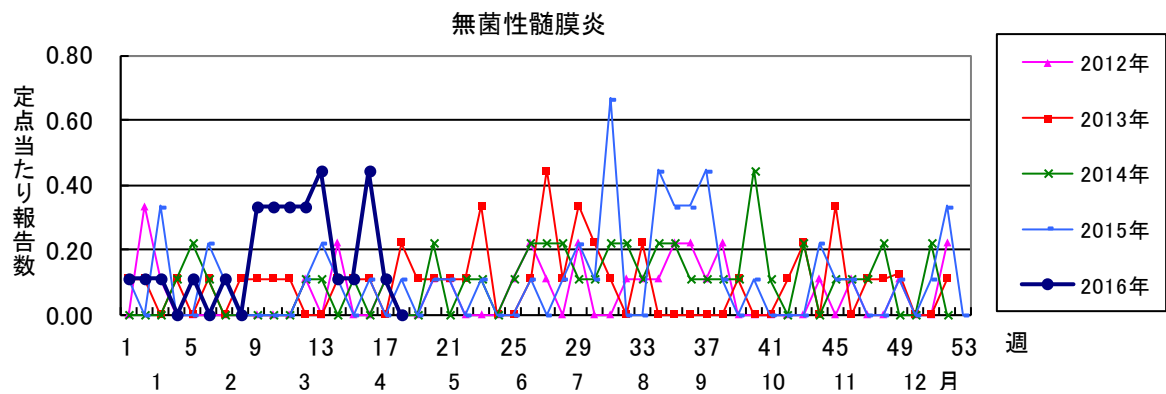
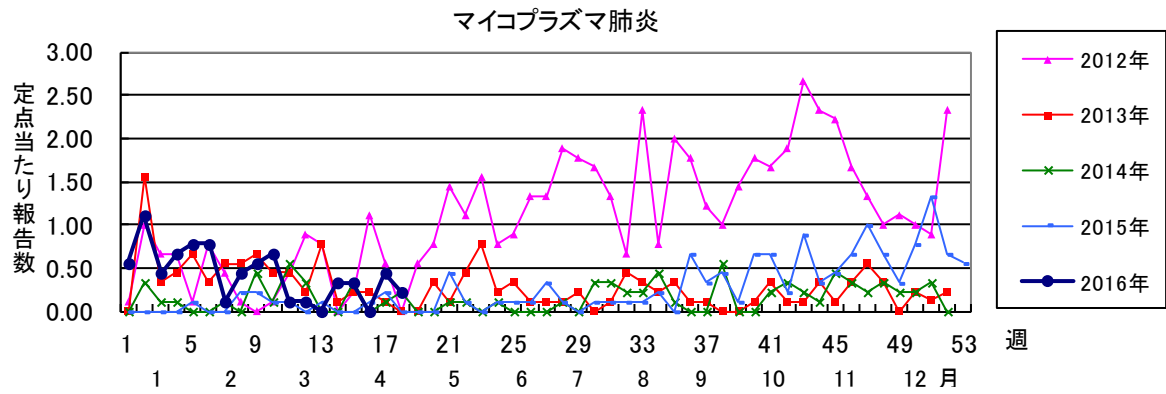


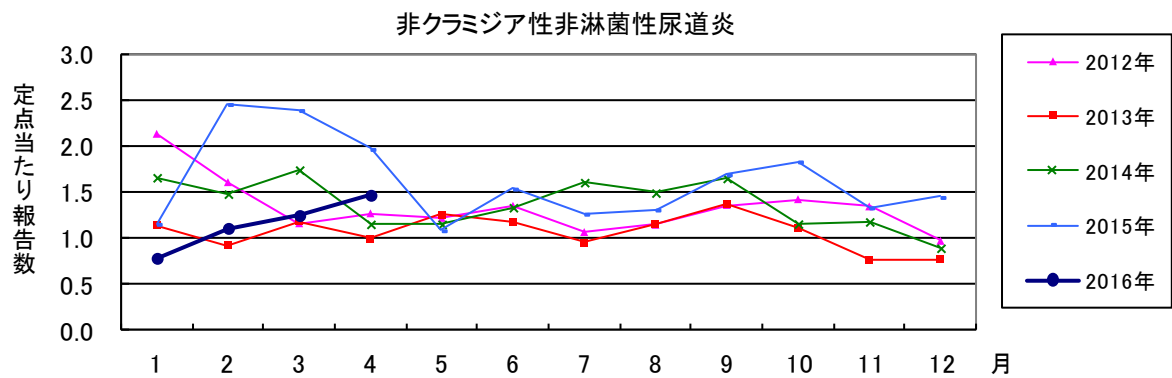
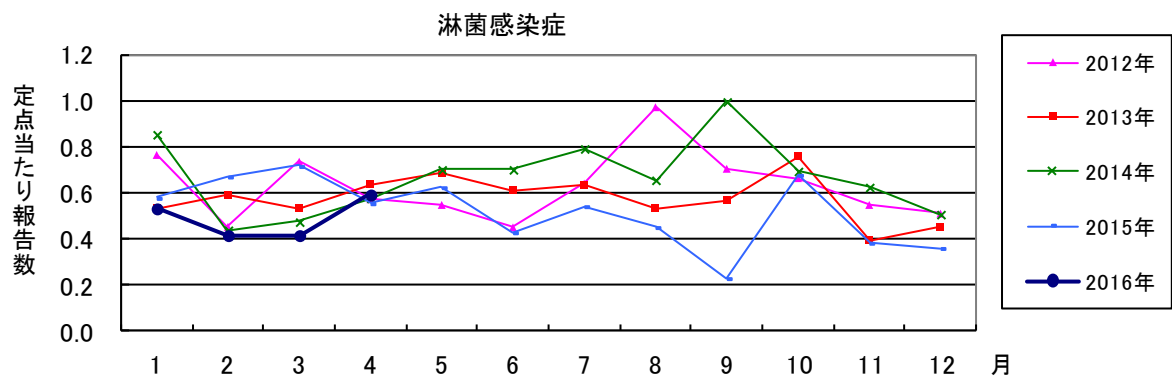
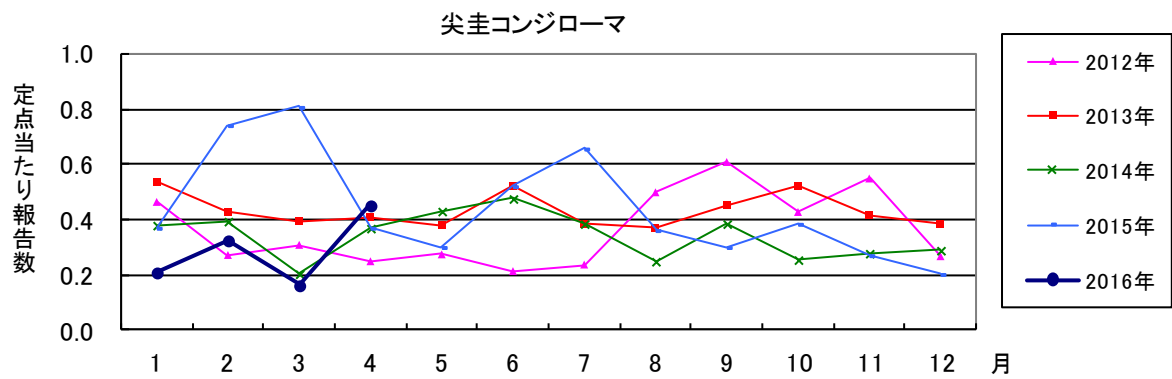
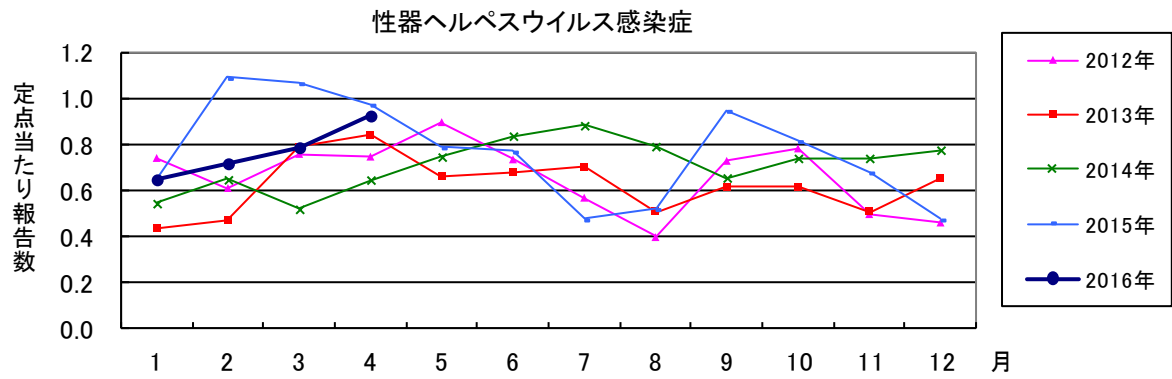












2016年 第18週		保健所別、年齢群別報告数(男女合計)															No.1	
		野	柏	松	市	船	習	千	印	香	海	山	長	夷	安	君	市	合
		田	市	戸	川	橋	志	葉	旛	取	匝	武	生	隅	房	津	原	計
小児科定点数		4	9	16	11	11	10	18	16	3	4	6	4	3	4	8	7	134
RSウイルス感染症	～5ヶ月			1					1									2
	～11ヶ月							1										1
	1歳						1											1
	2歳																	
	3歳																	
	4歳																	
	5歳																	
	6歳																	
	7歳																	
	8歳																	
9歳																		
10～14歳																		
15～19歳																		
20歳以上																		
合計				1			1	1	1								4	
咽頭結膜熱	～5ヶ月																	
	～11ヶ月				1	1			1	1							1	5
	1歳	1	1	8	3			2	1			1					1	18
	2歳						2											2
	3歳		1			3	1		1									6
	4歳	1			1	1		1	2				1					7
	5歳			2	1		1							1				4
	6歳						1	1	1									3
	7歳			1												1		2
	8歳	1								1								2
9歳													1				1	
10～14歳								1									1	
15～19歳																		
20歳以上																		
合計		3	2	13	6	3	5	5	8			1	2			1	2	51
A群溶血性レンサ球菌咽頭炎	～5ヶ月								1									3
	～11ヶ月			1	1													14
	1歳		1	4					2	1						6		11
	2歳			2		2			4	1						2		23
	3歳		1	6	1	2		3	3			3			2	2		41
	4歳		1	11	3	3	3	8	4	1	1	2	1		1	1	1	39
	5歳		1	8	1	8	1	8	5	2	1					3	1	39
	6歳		2	8	5	1	3	4	3	2	1	3	2			5		24
	7歳		3	6	1	4	1	2	2		2					3		20
	8歳			3	1	4	2	3	4		1					1	1	16
9歳		1	2	1	3	1	1	2				1			3	1	41	
10～14歳		1	10	1	4	3	4	8	1	1	2	2			1	3	3	
15～19歳				1				2									21	
20歳以上		1	2	1	3	2	3	3			1	3				2		
合計		13	63	16	34	16	36	43	8	7	11	9		1	27	11	295	
感染性胃腸炎	～5ヶ月			1		1		1	2									5
	～11ヶ月		2	11	2	1	1	7	1							1	2	28
	1歳		6	18	2	4	4	20	9		2		1				2	68
	2歳	1	3	5	5	3	1	8	5		2	1	1				5	40
	3歳		3	5	3	6	5	11	4			2				2	3	44
	4歳	2	3	8	4	3	2	15	3			1				2	1	44
	5歳		3	3	2	2	5	9	3		1							29
	6歳		1	7	5	3	5	6	4		1		1					34
	7歳	1	3	4	1	1	5	6	5		1	1				2		30
	8歳	1	1	7	1	1	2	4	5							1		23
9歳			5	1	1	2	2	5		1	1	1			1		20	
10～14歳	2	3	14	3	3	2	6	10	1	1	1	1		2		3	52	
15～19歳	1	2				2	2	3			1						11	
20歳以上	6	14	5	4	3	6	7	14		1	14	2			6	7	89	
合計		14	44	93	33	32	42	104	73	1	10	22	7		2	15	25	517

2016年 第18週

保健所別、年齢群別報告数(男女合計)

No.2

		野田	柏市	松戸市	市川	船橋市	習志野市	千葉市	印旛	香取	海浜	山武	長生	夷隅	安房	君津	市原	合計	
小児科定点数		4	9	16	11	11	10	18	16	3	4	6	4	3	4	8	7	134	
水痘	～5ヶ月 ～11ヶ月																		
	1歳								1									1	
	2歳							1		1								3	
	3歳			1							1							3	
	4歳		1	1			2		1						2			7	
	5歳					1			1	1								2	5
	6歳					1	1		1	1									4
	7歳								1	3								2	6
	8歳									1								1	2
	9歳		1			1	1		1										4
	10～14歳			1						1									2
	15～19歳																		
20歳以上		1																1	
合計		3	3		3	4	5	9	1						2		5	35	
手足口病	～5ヶ月 ～11ヶ月																		
	1歳				1														1
	2歳																		
	3歳					1													1
	4歳																		
	5歳																		
	6歳																		
	7歳								1										1
	8歳																		
	9歳																		
	10～14歳																		
	15～19歳																		
20歳以上																			
合計				1	1			1										3	
伝染性紅斑	～5ヶ月 ～11ヶ月																		
	1歳							1											1
	2歳																		
	3歳							1	2										3
	4歳						2	5	2								1		10
	5歳			1	1		1		1		1					1			6
	6歳						1												1
	7歳									1	1								3
	8歳						2		1								1		4
	9歳						1	1			1								3
	10～14歳						1		3										4
	15～19歳																		
20歳以上			1															1	
合計			2	1		8	8	10		3	1					1	2	36	
突発性発しん	～5ヶ月 ～11ヶ月		4	6	2	3		3	2		1				1				22
	1歳		6	10	2	6	2	8	3		2	2	1			1	1		44
	2歳						1	3			1					1			6
	3歳										1								1
	4歳			1															1
	5歳																		
	6歳																		
	7歳																		
	8歳																		
	9歳					1													1
	10～14歳																		
	15～19歳																		
20歳以上																			
合計		10	17	5	9	3	14	5		5	2	1			1	2	1	75	

2016年 第18週

保健所別、年齢群別報告数(男女合計)

No.3

		野	柏	松	市	船	習	千	印	香	海	山	長	東	安	君	市	合
		田	市	戸	川	橋	志	葉	旛	取	匝	武	生	隅	房	津	原	計
小児科定点数		4	9	16	11	11	10	18	16	3	4	6	4	3	4	8	7	134
百日咳	～5ヶ月																	
	～11ヶ月																	
	1歳																	
	2歳																	
	3歳																	
	4歳																	
	5歳																	
	6歳																	
	7歳																	
	8歳																	
	9歳																	
10～14歳																		
15～19歳																		
20歳以上										1								
合計										1								
ヘルパンギーナ	～5ヶ月																	
	～11ヶ月								1									
	1歳		1				1											
	2歳																	
	3歳																	
	4歳		1															
	5歳																	
	6歳																	
	7歳																	
	8歳																	
	9歳																	
10～14歳				1														
15～19歳																		
20歳以上																		
合計		2		1		1		1										
流行性耳下腺炎	～5ヶ月																	
	～11ヶ月																	
	1歳											1						
	2歳			1					1		4	3						
	3歳		1	2		2					8	2						
	4歳			1		1		1	3		4				1			
	5歳			4		1			3		9	4	1			1		
	6歳		2	4					3		2	1					2	
	7歳			4				2			1	1					1	
	8歳		1						1	1	3	1						1
	9歳		1	1	1				1	1	2	2						
10～14歳																1		
15～19歳																		
20歳以上	1											1					3	
合計	1	5	18	1	4		6	13		34	15	2		2	1	8		



2016年 第18週 保健所別、年齢群別報告数(男女合計) No.4

		野田	柏市	松戸	市川	船橋市	習志野	千葉市	印旛	香取	海浜	山武	長生	夷隅	安房	君津	市原	合計	
インフル定点数		7	14	25	18	17	16	27	24	6	7	9	7	5	7	13	11	213	
インフル エンザ	～5ヶ月 ～11ヶ月			1					1								1	2	
	1歳			1		1												2	
	2歳			2			1		1					1				5	
	3歳			1		2		1										4	
	4歳			1					5									6	
	5歳			1	1	2			1	1			1					7	
	6歳	1							1				1					3	
	7歳			1			1		2									4	
	8歳			1					1									2	
	9歳	1	1	2								1	1					6	
	10～14歳	2	1	2			2		7	1		4					1	20	
	15～19歳		1	4					1	4							4	4	18
	20～29歳		2					1		2					1		2		8
	30～39歳		1	2				1		4			1	1	1		1		12
	40～49歳			1						3	2		1			1	3	2	13
	50～59歳			1	1					1						2	1	1	7
60～69歳												1						1	
70～79歳								1					2					3	
80歳以上																			
合計		4	6	21	2	5	6	13	24	3		9	5	3	3	12	8	124	
眼科定点数		1	2	5	3	3	3	5	4		1	1	1		1	2	2	34	
急性 出血性 結膜炎	～5ヶ月 ～11ヶ月																		
	1歳																		
	2歳																		
	3歳																		
	4歳																		
	5歳																		
	6歳																		
	7歳																		
	8歳																		
	9歳																		
	10～14歳																		
	15～19歳																		
	20～29歳																		
30～39歳																			
40～49歳																			
50～59歳																			
60～69歳																			
70歳以上																			
合計					1													1	
流行性 角結膜炎	～5ヶ月 ～11ヶ月																		
	1歳								1									1	
	2歳																		
	3歳			1														1	
	4歳																		
	5歳																		
	6歳																		
	7歳																	1	
	8歳																		
	9歳																		
	10～14歳																		
	15～19歳																		
	20～29歳																		
30～39歳																			
40～49歳																			
50～59歳																			
60～69歳																			
70歳以上																			
合計					3			5	2	4	5					3	2	24	

2016年 4月 保健所別、年齢層別報告患者数(男女合計)

No. 1

		野	柏	松	市	船	習	千	印	香	海	山	長	夷	安	君	市	合		
		田	市	戸	川	市	志	葉	旛	取	匝	武	生	隅	房	津	原	計		
性感染症定点数		1	3	5	4	3	3	7	5	1	1	2	1	1	1	2	2	42		
性器クラミジア感染症	0歳																			
	1～4歳																			
	5～9歳																			
	10～14歳																			
	15～19歳																			
	20～24歳	1	5	2	1	5		1	3											18
	25～29歳		3	4	2	2		2									1	1	14	
	30～34歳		2	2	2	1		3				1					1	1	13	
	35～39歳			1		1	1	4	1			1							9	
	40～44歳		1	2										1					4	
	45～49歳																			
	50～54歳																			
	55～59歳																			
	60～64歳																			
65～69歳																				
70歳以上																				
合計		1	11	12	5	9	3	10	4		2	1				1	3	62		
性器ヘルペスウイルス感染症	0歳																			
	1～4歳																			
	5～9歳																			
	10～14歳																			
	15～19歳																			
	20～24歳		1	1	3				1			1							7	
	25～29歳			1	1			2					1						5	
	30～34歳					1		1	1								1		4	
	35～39歳		1	2															3	
	40～44歳				1				1										2	
	45～49歳			1				3	1										5	
	50～54歳		1	1	1			1											4	
	55～59歳				1			2	1										4	
	60～64歳									1	1								2	
65～69歳																		1		
70歳以上			1															1		
合計		3	8	7	1		9	7	1		1	1				1		39		
尖圭コンジローマ	0歳																			
	1～4歳																			
	5～9歳																			
	10～14歳																			
	15～19歳																			
	20～24歳			1															1	
	25～29歳		1		2				1			1							5	
	30～34歳							2											2	
	35～39歳				1														1	
	40～44歳																			
	45～49歳			2															2	
	50～54歳			1				2									1		4	
	55～59歳							1											1	
	60～64歳																			
65～69歳																				
70歳以上				1			1											2		
合計		1	5	4			6	1			1						1	19		

2016年 4月 保健所別、年齢層別報告患者数(男女合計)

No. 2

		野	柏	松	市	船	習	千	印	香	海	山	長	夷	安	君	市	合	
		田	市	戸	川	橋	志	葉	旛	取	匝	武	生	隅	房	津	原	計	
性感染症定点数		1	3	5	4	3	3	7	5	1	1	2	1	1	1	2	2	42	
淋菌感染症	0歳																		
	1～4歳																		
	5～9歳																		
	10～14歳																		
	15～19歳						2											2	
	20～24歳			1	2			1					1						5
	25～29歳			1	1			1					1						4
	30～34歳			1				1											2
	35～39歳				1			1	1	1				1					5
	40～44歳			1				1	1										3
	45～49歳							1	1										2
	50～54歳							1											1
	55～59歳				1														1
60～64歳																			
65～69歳																			
70歳以上																			
合計			4	5		3	7	3			2	1						25	
非クラミジア性非淋菌性尿道炎	0歳																		
	1～4歳																		
	5～9歳																		
	10～14歳																		
	15～19歳							1	1										2
	20～24歳							2	1				1						4
	25～29歳			1				6	1	1		2	2						13
	30～34歳			2				1	3			1	1						8
	35～39歳			1				3	2										6
	40～44歳			1				2		2		1							6
	45～49歳			1				1	4	1		2							9
	50～54歳							1	1	1		1	1						5
	55～59歳							1	1				1						3
60～64歳							2	1				1	1					5	
65～69歳											1							1	
70歳以上																			
合計			6				20	15	5		8	7	1					62	

2016年 4月 保健所別、年齢層別報告患者数(男)

No. 1

		野田	柏市	松戸	市川	船橋市	習志野	千葉市	印旛	香取	海匝	山武	長生	夷隅	安房	君津	市原	合計
性感染症定点数		1	3	5	4	3	3	7	5	1	1	2	1	1	1	2	2	42
性器クラミジア感染症	0歳																	
	1～4歳																	
	5～9歳																	
	10～14歳																	
	15～19歳																	
	20～24歳																	
	25～29歳																	
	30～34歳																	
	35～39歳																	
	40～44歳																	
	45～49歳																	
	50～54歳																	
	55～59歳																	
	60～64歳																	
65～69歳																		
70歳以上																		
合計			7	5		1	3		2	1								19
性器ヘルペスウイルス感染症	0歳																	
	1～4歳																	
	5～9歳																	
	10～14歳																	
	15～19歳																	
	20～24歳																	
	25～29歳																	
	30～34歳																	
	35～39歳																	
	40～44歳																	
	45～49歳																	
	50～54歳																	
	55～59歳																	
	60～64歳																	
65～69歳																		
70歳以上																		
合計				5		5	1	1	1									13
尖圭コンジローマ	0歳																	
	1～4歳																	
	5～9歳																	
	10～14歳																	
	15～19歳																	
	20～24歳																	
	25～29歳																	
	30～34歳																	
	35～39歳																	
	40～44歳																	
	45～49歳																	
	50～54歳																	
	55～59歳																	
	60～64歳																	
65～69歳																		
70歳以上																		
合計			2	4		3		1	1							1		11

2016年 4月 保健所別, 年齢層別報告患者数(男)

No. 2

		野田	柏市	松戸市	市川	船橋市	習志野	千葉市	印旛	香取	海浜	山武	長生	夷隅	安房	君津	市原	合計
性感染症定点数		1	3	5	4	3	3	7	5	1	1	2	1	1	1	2	2	42
淋菌感染症	0歳																	
	1～4歳																	
	5～9歳																	
	10～14歳																	
	15～19歳	2																
	20～24歳	1 2 1 1																
	25～29歳	1 1 1 1																
	30～34歳	1 1 1																
	35～39歳	1 1 1 1																
	40～44歳	1 1 1																
	45～49歳	1 1																
	50～54歳	1																
	55～59歳	1																
60～64歳																		
65～69歳																		
70歳以上																		
合計		4 5 3 7 3 2 1																
合計		25																
非クラミジア性非淋菌性尿道炎	0歳																	
	1～4歳																	
	5～9歳																	
	10～14歳																	
	15～19歳	1 1																
	20～24歳	2 1 1																
	25～29歳	1 6 1 1 2 2																
	30～34歳	2 1 3 1 1																
	35～39歳	1 3 2																
	40～44歳	1 2 2 1																
	45～49歳	1 1 4 1 2																
	50～54歳	1 1 1 1																
	55～59歳	1 1 1																
60～64歳	2 1 1 1																	
65～69歳	1																	
70歳以上																		
合計		6 20 15 5 8 7 1																
合計		62																

2016年 4月 保健所別、年齢層別報告患者数(女)

No. 1

		野田	柏市	松戸市	市川	船橋市	習志野	千葉市	印旛	香取	海匝	山武	長生	夷隅	安房	君津	市原	合計	
性感染症定点数		1	3	5	4	3	3	7	5	1	1	2	1	1	1	2	2	42	
性器クラミジア感染症	0歳																		
	1～4歳																		
	5～9歳																		
	10～14歳																		
	15～19歳				1		1										1	3	
	20～24歳	1	5	1		5		1	3										16
	25～29歳		3	1		2		1									1		8
	30～34歳		2	1		1		2								1	1		8
	35～39歳					1	1	3	1										6
	40～44歳		1	1															2
	45～49歳																		
	50～54歳																		
	55～59歳																		
	60～64歳																		
65～69歳																			
70歳以上																			
合計		1	11	5		9	2	7	4							1	3	43	
性器ヘルペスウイルス感染症	0歳																		
	1～4歳																		
	5～9歳								1										1
	10～14歳																		
	15～19歳				1														1
	20～24歳		1	1	1				1										4
	25～29歳			1				1											2
	30～34歳					1		1	1							1			4
	35～39歳		1	2															3
	40～44歳				1				1										2
	45～49歳			1				2	1										4
	50～54歳		1	1															2
	55～59歳								1										1
	60～64歳									1									1
65～69歳																		1	
70歳以上				1														1	
合計		3	8	2	1		4	7								1		26	
尖圭コンジローマ	0歳																		
	1～4歳																		
	5～9歳																		
	10～14歳																		
	15～19歳				1														1
	20～24歳				1														1
	25～29歳		1						1										2
	30～34歳							1											1
	35～39歳																		
	40～44歳																		
	45～49歳				1														1
	50～54歳							1											1
	55～59歳																		
	60～64歳																		
65～69歳																			
70歳以上								1										1	
合計		1	3					3	1									8	

2016年 4月 保健所別, 年齢層別報告患者数(女)

No. 2

		野	柏	松	市	船	習	千	印	香	海	山	長	夷	安	君	市	合	
		田	市	戸	川	橋	志	葉	旛	取	匝	武	生	隅	房	津	原	計	
性感染症定点数		1	3	5	4	3	3	7	5	1	1	2	1	1	1	2	2	42	
淋菌感染症	0歳																		
	1～4歳																		
	5～9歳																		
	10～14歳																		
	15～19歳																		
	20～24歳																		
	25～29歳																		
	30～34歳																		
	35～39歳																		
	40～44歳																		
	45～49歳																		
	50～54歳																		
	55～59歳																		
	60～64歳																		
65～69歳																			
70歳以上																			
合計																			
非クラミジア性非淋菌性尿道炎	0歳																		
	1～4歳																		
	5～9歳																		
	10～14歳																		
	15～19歳																		
	20～24歳																		
	25～29歳																		
	30～34歳																		
	35～39歳																		
	40～44歳																		
	45～49歳																		
	50～54歳																		
	55～59歳																		
	60～64歳																		
65～69歳																			
70歳以上																			
合計																			

※ 千葉県の感染症情報は、千葉県感染症情報センターのホームページを御覧ください。

URL. <http://www.pref.chiba.lg.jp/eiken/c-idsc/index.html>

※ 全国の感染症情報(IDWR)は、国立感染症研究所感染症疫学センターのホームページを御覧ください。

URL. <http://www.niid.go.jp/niid/ja/from-idsc.html>

千葉県結核・感染症週報 2016年 第18週

(2016年4月分月報含む)

発行 千葉県衛生研究所  
千葉県健康福祉部  
千葉県医師会  
事務局 千葉県衛生研究所感染症疫学研究室内  
千葉県感染症情報センター  
〒260-8715 千葉市中央区仁戸名町 666-2  
TEL. 043(266)6723 FAX. 043(265)5544

本週報は、感染症の予防及び感染症の患者に対する医療に関する法律に基づくものであり、千葉県内の医療従事者、定点医療機関、県及び千葉市保健所の皆様の御協力を得て、千葉県衛生研究所感染症疫学研究室内の千葉県感染症情報センターにおいて編集したものです。

また、本週報は速報性を重視しておりますので、今後の調査などの結果に応じて、若干の変更が生ずることがありますが、その場合には週報上にて訂正させていただきます。

なお、週報の内容について、学術的研究、あるいは公衆衛生活動にかかわる業務以外の目的においては、無断転載を禁じます。