

# Chiba Weekly Report

## 2016

— 第 35 週 —

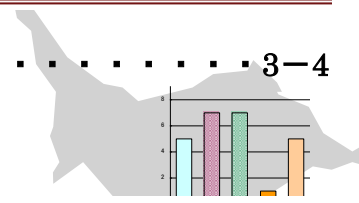
2016/8/29~2016/9/4

## 千葉県結核・感染症週報 (2016年8月分感染症月報含む)

千葉県感染症天気図 ..... 2

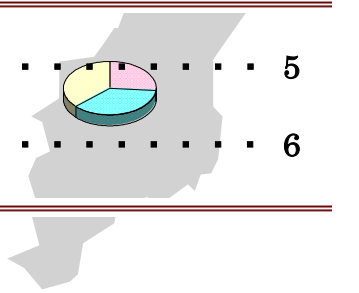
今週の注目疾患 ..... 3-4

腸管出血性大腸菌感染症、RSウイルス感染症



全数報告疾患集計表 ..... 5

感染症月報集計表 ..... 6



### 定点報告 (五類感染症)

疾病別グラフ ..... 7-12

〈週報〉RSウイルス感染症・咽頭結膜熱・A群溶血性レンサ球菌咽頭炎・感染性胃腸炎・水痘・手足口病・伝染性紅斑・突発性発しん・百日咳・ヘルパンギーナ・流行性耳下腺炎・インフルエンザ・急性出血性結膜炎・流行性角結膜炎・クラミジア肺炎・細菌性髄膜炎・マイコプラズマ肺炎・無菌性髄膜炎・感染性胃腸炎 (ロタウイルス)

〈月報〉性器クラミジア感染症・性器ヘルペスウイルス感染症・尖圭コンジローマ・淋菌感染症・非クラミジア性非淋菌性尿道炎

疾患別・保健所別・年齢階級別集計表 ..... 13-22

〈週報〉RSウイルス感染症・咽頭結膜熱・A群溶血性レンサ球菌咽頭炎・感染性胃腸炎・水痘・手足口病・伝染性紅斑・突発性発しん・百日咳・ヘルパンギーナ・流行性耳下腺炎・インフルエンザ・急性出血性結膜炎・流行性角結膜炎

〈月報〉性器クラミジア感染症・性器ヘルペスウイルス感染症・尖圭コンジローマ・淋菌感染症・非クラミジア性非淋菌性尿道炎 〈男女合計〉〈男性計〉〈女性計〉

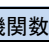
### 定点把握対象の五類感染症

千葉県感染症天気図 2016年 第35週






上段は定点当たり報告数

定点当たり報告数＝報告数/定点医療機関数

下段は報告数

定点	疾病名	流行状況	コメント	35週	34週	33週	32週	31週
小児科	小児科定点医療機関数			135	131	131	122	135
	RSウイルス感染症		習志野(3.6)	0.98 132	0.47 62	0.21 28	0.18 22	0.25 34
	咽頭結膜熱			0.22 30	0.15 19	0.29 38	0.22 27	0.35 47
	A群溶血性レンサ球菌咽頭炎		君津(5.4)、夷隅(3.7)	1.59 214	1.57 206	1.41 185	1.72 210	2.55 344
	感染性胃腸炎		山武(6.5)	3.25 439	2.56 335	1.96 257	1.88 229	2.87 388
	水痘			0.21 29	0.33 43	0.21 28	0.26 32	0.29 39
	手足口病		君津(3.6)	1.54 208	0.98 129	1.24 162	1.49 182	2.24 302
	伝染性紅斑			0.16 21	0.10 13	0.15 20	0.11 14	0.18 24
	突発性発しん		柏市(1.0)、船橋市(1.0)	0.53 71	0.52 68	0.42 55	0.37 45	0.41 56
	百日咳		20歳以上3例	0.04 6	0.04 5	0.02 3	0.02 3	0.06 8
	ヘルパンギーナ		習志野(3.1)、千葉市(2.9)	1.45 196	1.64 215	1.82 238	2.93 357	5.29 714
	流行性耳下腺炎			0.52 70	0.51 67	0.55 72	0.67 82	0.81 110
	インフルエンザ	インフルエンザ定点医療機関数			214	210	208	193
インフルエンザ				0.01 3	0.00 1	0.01 2	0.02 3	0.00 1
眼科	眼科定点医療機関数			35	35	35	31	35
	急性出血性結膜炎			0.00 0	0.00 0	0.00 0	0.03 1	0.00 0
	流行性角結膜炎		市原(2.5)	1.03 36	0.77 27	1.03 36	0.77 24	0.80 28
基幹病院	基幹定点医療機関数			9	9	9	9	9
	クラミジア肺炎(オウム病を除く)			0.00 0	0.00 0	0.00 0	0.00 0	0.00 0
	細菌性髄膜炎		50代1例	0.11 1	0.11 1	0.00 0	0.11 1	0.00 0
	マイコプラズマ肺炎		5歳未満2例、5～9歳3例、10～14歳2例、15～19歳2例	1.00 9	0.56 5	0.89 8	1.11 10	1.33 12
	無菌性髄膜炎		5歳未満1例、15～19歳1例、20代1例	0.33 3	0.00 0	0.11 1	0.00 0	0.44 4
	感染性胃腸炎(ロタウイルス)			0.00 0	0.00 0	0.00 0	0.00 0	0.00 0
全数	麻しん		診断日8月29日1例、30日1例、31日1例、9月2日2例	5	4	6	1	1
	風しん			0	0	0	0	0

備考

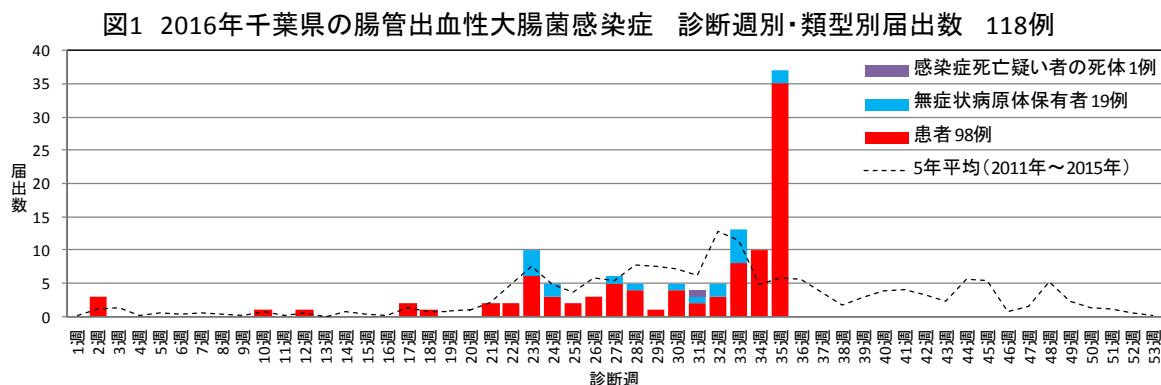
 増加  やや増加  変化なし  やや減少  減少

※全数届出の項目は、診断日と報告日が異なるため、数字が変動することがあります。

### 【今週の注目疾患】

#### 腸管出血性大腸菌感染症

千葉県では、2016年35週に37例の届出があり、2016年1週～35週の累積届出数は118例となった(図1)。腸管出血性大腸菌は少量の菌数(100個程度)でも感染が成立するため、人から人への経路、人から食材・食品への経路<sup>1)</sup>、汚染食品から人への経路で感染が拡大しやすい。35週は食中毒事例の症例が含まれているため届出数が急増した<sup>2)</sup>。届出数が増加したこと、重症例が見られたことから、2016年1～35週に届出された118例の発生状況をまとめた。



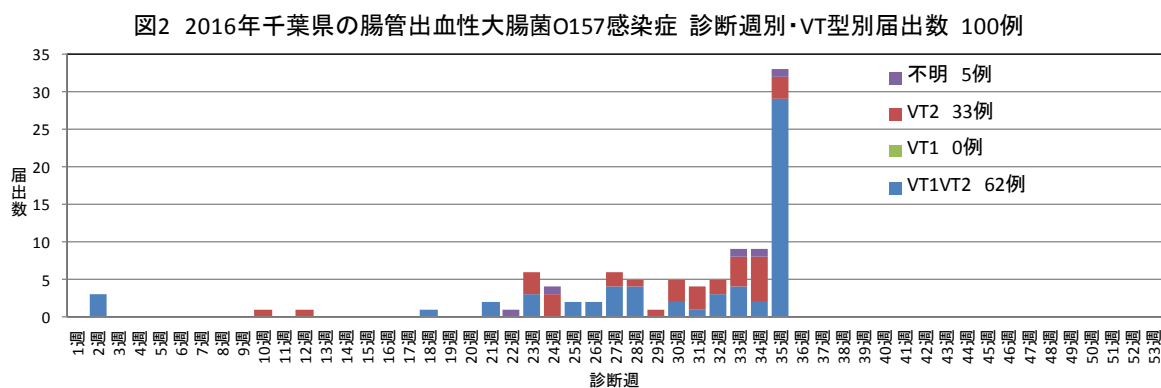
類型別では、患者98例(83.1%)、無症状病原体保有者19例(16.1%)、感染症死亡疑い者の死体1例(0.8%)であった。

性別では、男性52例(44.1%)、女性66例(55.9%)であった。

年齢群別では、20代20例(16.9%)、80代20例(16.9%)、5歳未満14例(11.9%)、30代13例(11.0%)、90代13例(11.0%)が多かった。

患者98例の症状等は、水様性下痢69例(70.4%)、血便65例(66.3%)、腹痛64例(65.3%)、発熱17例(17.3%)、嘔吐7例(7.1%)、急性腎不全2例(2.0%)、溶血性尿毒症症候群(HUS)1例(1.0%)であった(複数報告あり)。

O血清群別では、O157が100例(84.7%)、O26が9例(7.6%)、不明が7例(5.9%)、O111が1例(0.8%)、O165が1例(0.8%)であった。最も報告が多いO157をVT型別に図2に示す。



#### 参考

- 1) 病原微生物検出情報 (IASR) Vol. 37 No. 5 腸管出血性大腸菌感染症 2016年4月現在  
URL : <http://www0.nih.go.jp/niid/idsc/iasr/37/435.pdf>
- 2) 食中毒の発生について(第3報)(平成28年9月6日) 千葉県健康福祉部衛生指導課  
URL : <http://www.pref.chiba.lg.jp/eishi/press/2016/h280906.html>

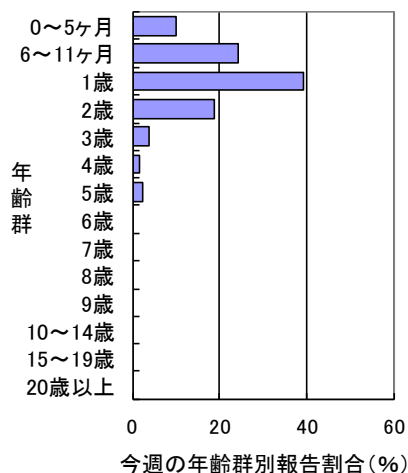
### RSウイルス感染症

2016年35週の県全体の定点当たり報告数は、34週の0.47から倍増し0.98となった。過去4年と比較し多く、また早期に増加が始まっており、今後の流行状況に注意が必要である。

保健所別定点当たり報告数は、16保健所中10保健所管内で増加し、習志野(3.60)、香取(1.67)、印旛(1.56)、市川(1.08)、松戸(1.06)、千葉市(1.00)が多い。

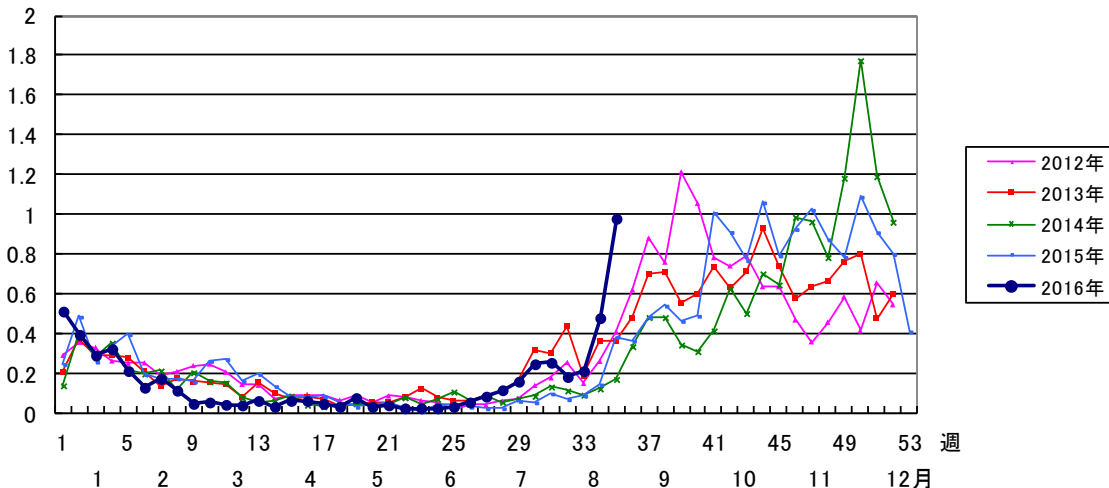
2016年35週に報告された132例の性別は、男性67例(50.8%)、女性65例(49.2%)で、年齢群別では、1歳以下が97例で73.5%を占めていた。

RSウイルス感染症



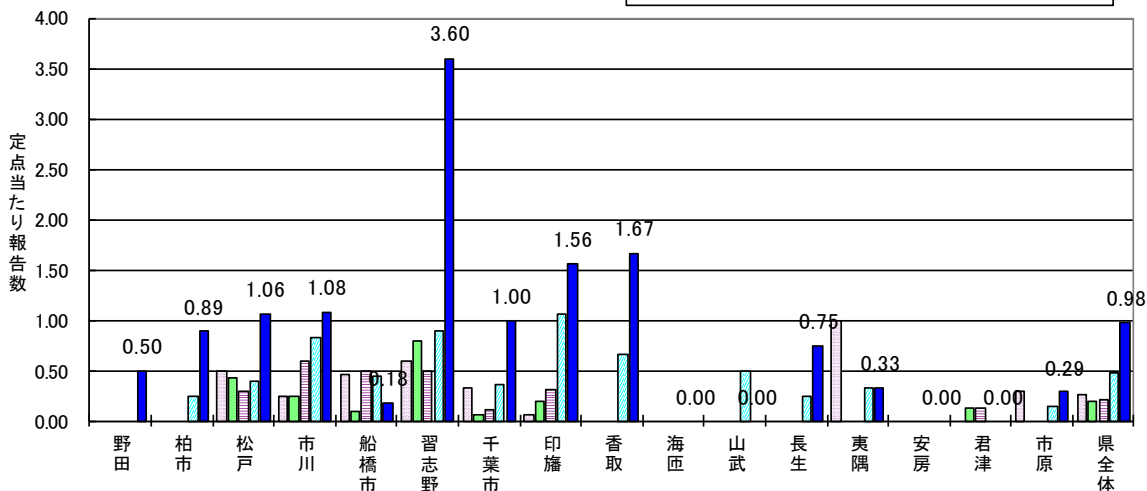
定点当たり報告数

RSウイルス感染症



RSウイルス感染症

□第31週 □第32週 □第33週 □第34週 ■第35週



## 第35週全数報告疾患集計表

一類感染症	今週	累計(年)
エボラ出血熱	0	0
クリミア・コンゴ出血熱	0	0
痘そう	0	0
南米出血熱	0	0
ペスト	0	0
マールブルグ病	0	0
ラッサ熱	0	0

二類感染症	今週	累計(年)
急性灰白髄炎	0	0
結核	46	965
ジフテリア	0	0
重症急性呼吸器症候群(SARS)	0	0
中東呼吸器症候群(MERS)	0	0
鳥インフルエンザ(H5N1)	0	0
鳥インフルエンザ(H7N9)	0	0

三類感染症	今週	累計(年)
コレラ	0	1
細菌性赤痢	0	4
腸管出血性大腸菌感染症	37	118
腸チフス	0	0
パラチフス	0	0

四類感染症(その1)	今週	累計(年)
E型肝炎	0	16
ウエストナイル熱(ウエストナイル脳炎を含む)	0	0
A型肝炎	0	11
エキノкокクス症	0	0
黄熱	0	0
オウム病	0	0
オムスク出血熱	0	0
回帰熱	0	0
キャサナル森林病	0	0
Q熱	0	0
狂犬病	0	0
コクシジオイデス症	0	0
サル痘	0	0
ジカウイルス感染症	0	1
重症熱性血小板減少症候群(SFTS)	0	0
腎症候性出血熱	0	0
西部ウマ脳炎	0	0
ダニ媒介脳炎	0	0
炭疽	0	0
チクングニア熱	0	0
つつが虫病	0	6
デング熱	1	27
東部ウマ脳炎	0	0
鳥インフルエンザ(H5N1及びH7N9を除く)	0	0
ニパウイルス感染症	0	0

四類感染症(その2)	今週	累計(年)
日本紅斑熱	3	8
日本脳炎	0	0
ハンタウイルス肺症候群	0	0
Bウイルス病	0	0
鼻疽	0	0
ブルセラ症	0	0
ペネズエラウマ脳炎	0	0
ヘンドラウイルス感染症	0	0
発しんチフス	0	0
ボツリヌス症	0	0
マラリア	0	2
野兔病	0	0
ライム病	0	0
リッサウイルス感染症	0	0
リフトバレー熱	0	0
類鼻疽	0	0
レジオネラ症	1	39
レプトスピラ症	0	0
ロッキー山紅斑熱	0	0

五類感染症(全数)	今週	累計(年)
アメーバ赤痢	1	36
ウイルス性肝炎(E型肝炎及びA型肝炎を除く)	0	8
カルバペネム耐性腸内細菌科細菌感染症	0	41
急性脳炎(ウエストナイル脳炎、西部ウマ脳炎、ダニ媒介脳炎、東部ウマ脳炎、日本脳炎、ペネズエラウマ脳炎及びリフトバレー熱を除く)	0	38
クリプトスポリジウム症	0	1
クロイツフェルト・ヤコブ病	0	5
劇症型溶血性レンサ球菌感染症	0	15
後天性免疫不全症候群	0	30
ジアルジア症	0	1
侵襲性インフルエンザ菌感染症	0	7
侵襲性髄膜炎菌感染症	0	1
侵襲性肺炎球菌感染症	1	109
水痘(入院例)	0	2
先天性風しん症候群	0	0
梅毒	1	82
播種性クリプトコックス症	0	5
破傷風	0	4
バンコマイシン耐性黄色ブドウ球菌感染症	0	0
バンコマイシン耐性腸球菌感染症	0	0
風しん	0	7
麻しん	5	19
薬剤耐性アシネトバクター感染症	0	3

新型インフルエンザ等感染症	今週	累計(年)
新型インフルエンザ	0	0
再興型インフルエンザ	0	0

## 月報集計表 2016年 8月

上段は定点当たり報告数

下段は報告数

## 性感染症(STD)

疾 病 名	8月			7月	6月	5月
	男	女	合計	合計	合計	合計
性感染症(STD)定点医療機関数	44			43	43	42
性器クラミジア感染症	0.57 25	0.77 34	1.34 59	1.40 60	1.60 69	1.79 75
性器ヘルペスウイルス感染症	0.16 7	0.52 23	0.68 30	0.81 35	1.05 45	0.74 31
尖圭コンジローマ	0.16 7	0.05 2	0.20 9	0.53 23	0.16 7	0.36 15
淋菌感染症	0.59 26	0.02 1	0.61 27	0.67 29	0.60 26	0.62 26
非クラミジア性非淋菌性尿道炎	1.43 63	0.11 5	1.55 68	1.33 57	1.79 77	1.71 72

備考

上段は定点当たり報告数

下段は報告数

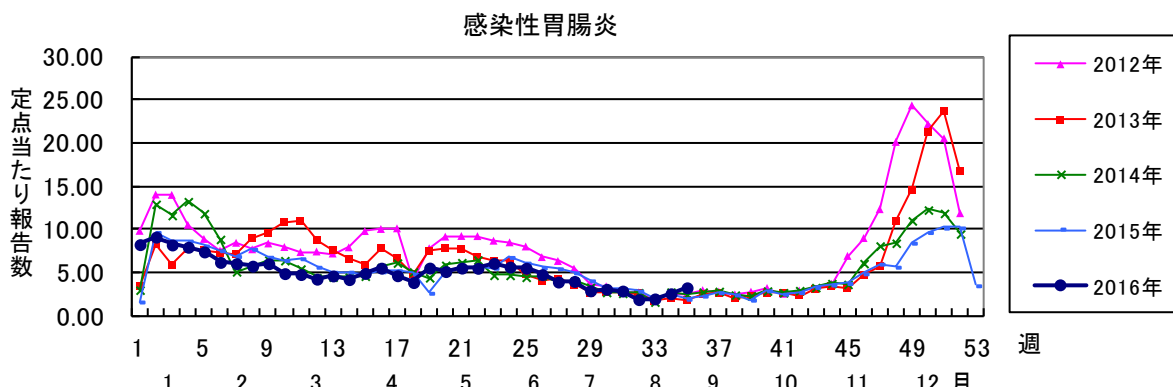
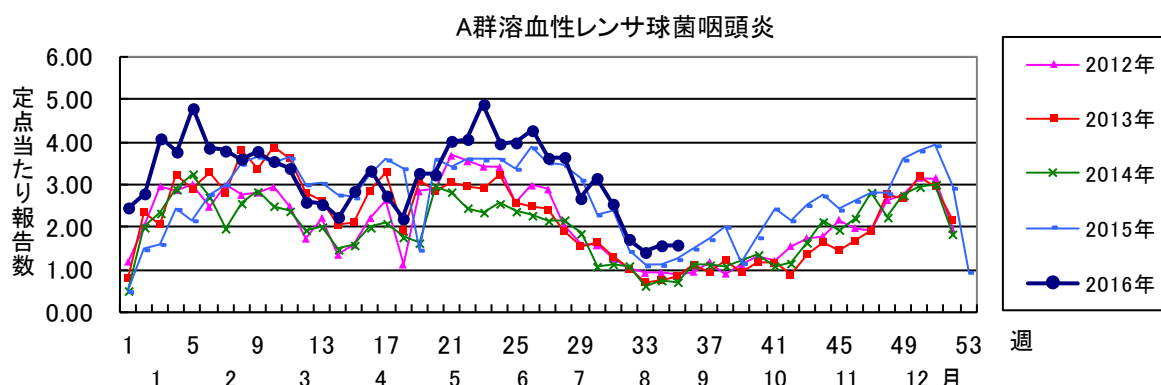
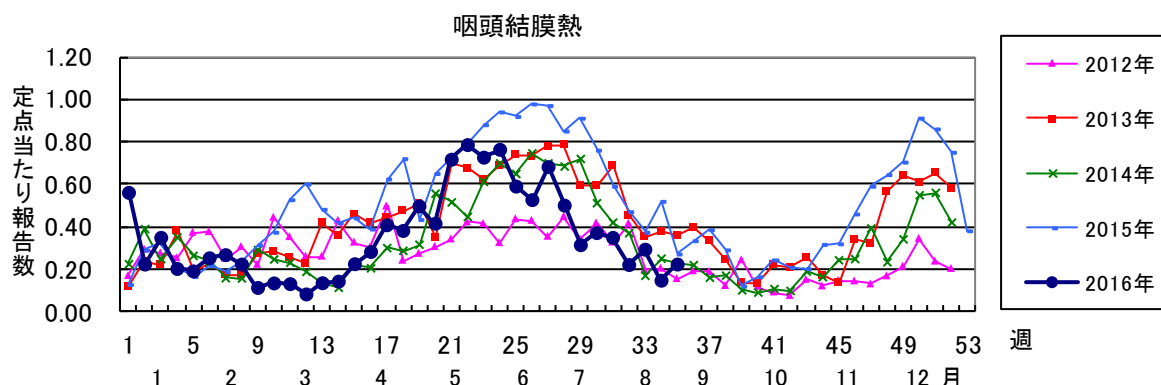
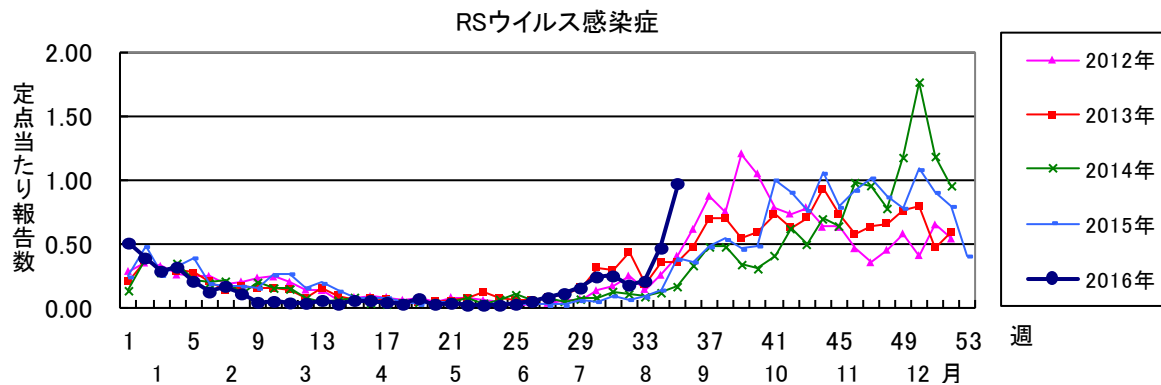
## 薬剤耐性菌感染症

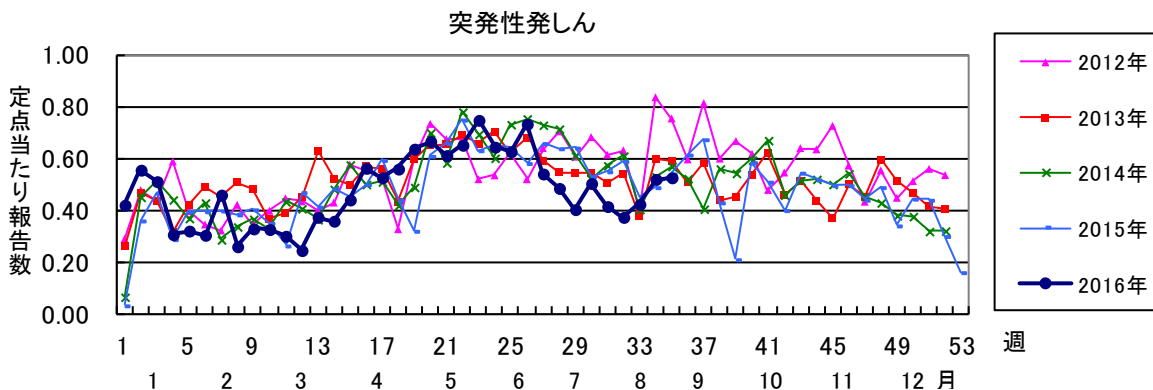
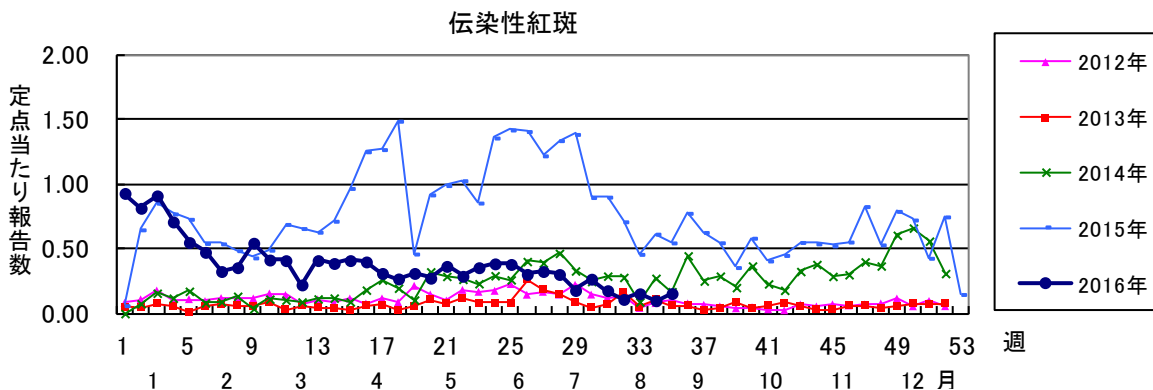
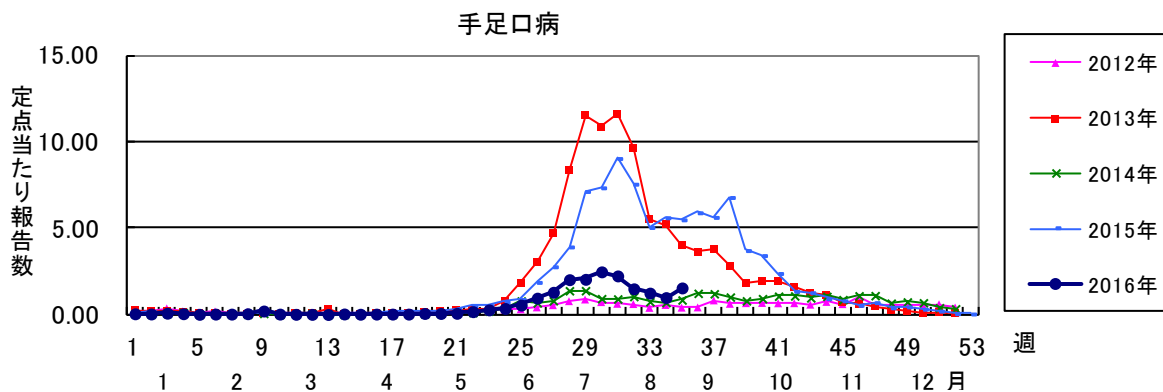
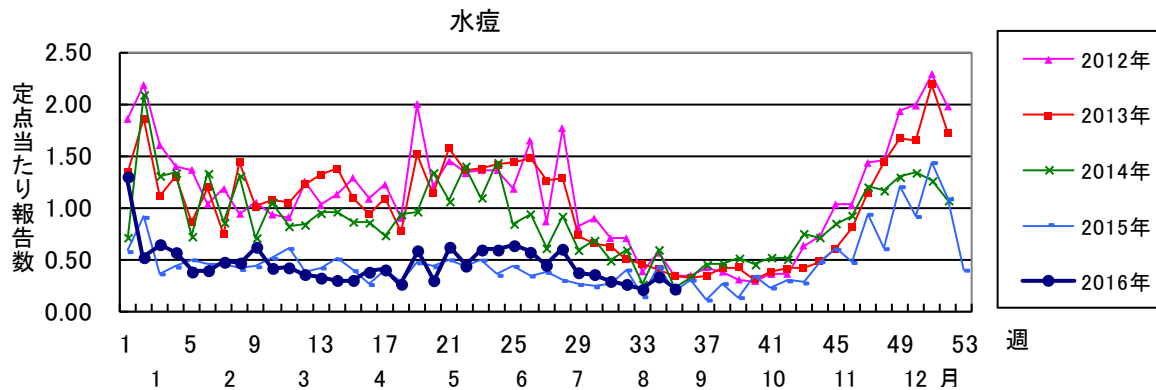
疾 病 名	8月	7月	6月	5月
基幹定点医療機関数	9	9	9	9
メチシリン耐性黄色ブドウ球菌感染症	3.11 28	2.67 24	3.11 28	2.33 21
ペニシリン耐性肺炎球菌感染症	0.33 3	0.89 8	0.78 7	0.67 6
薬剤耐性緑膿菌感染症	0.00 0	0.00 0	0.11 1	0.11 1

備考

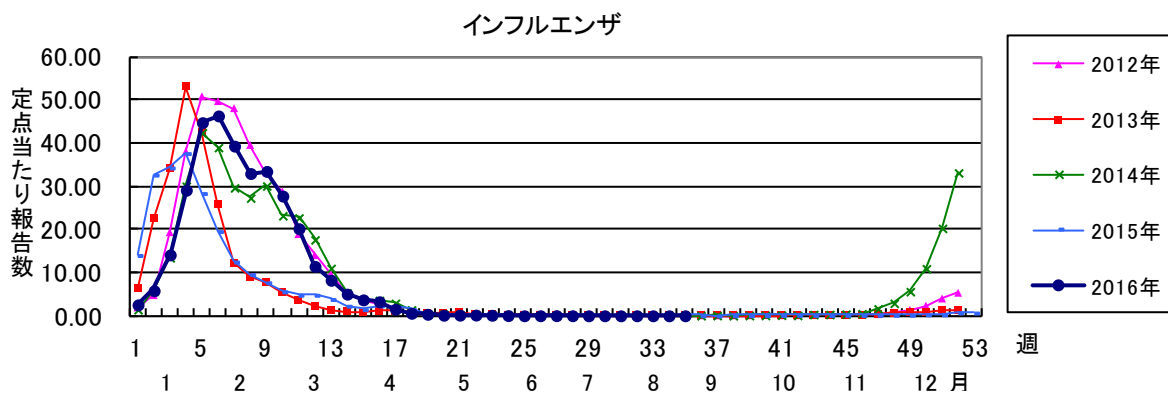
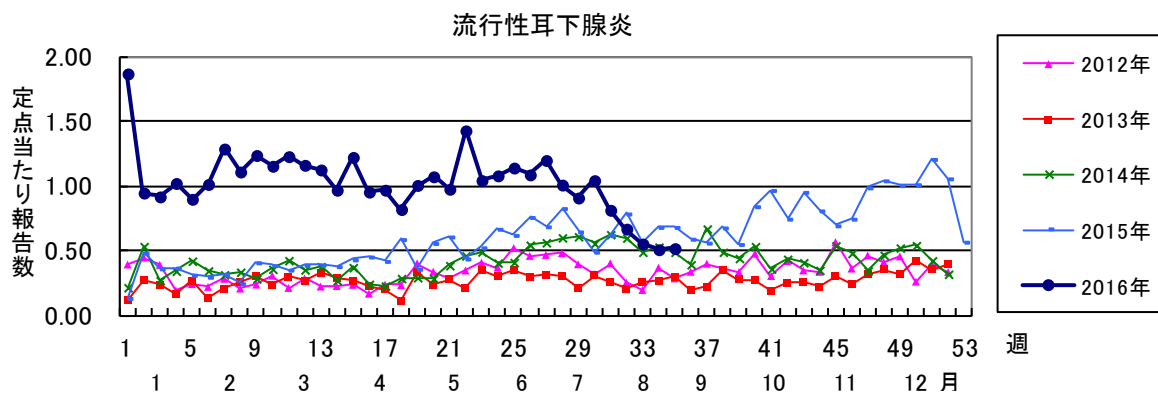
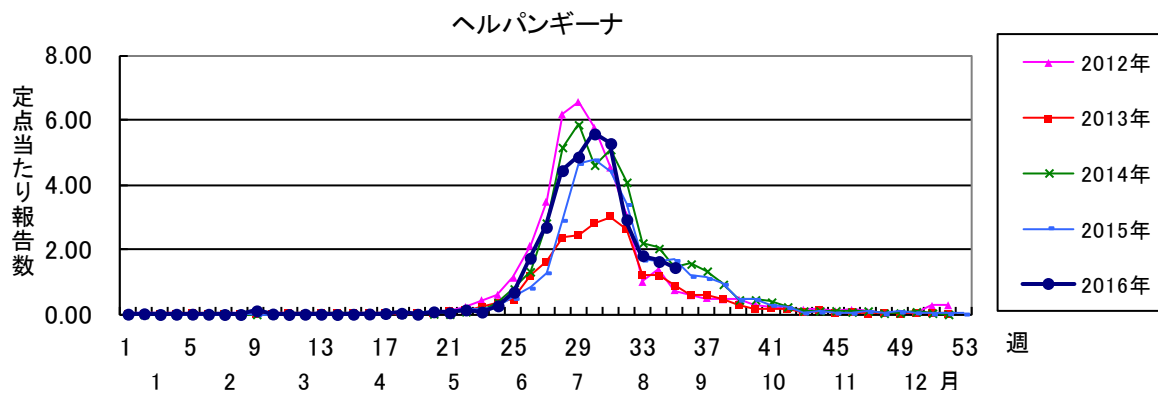
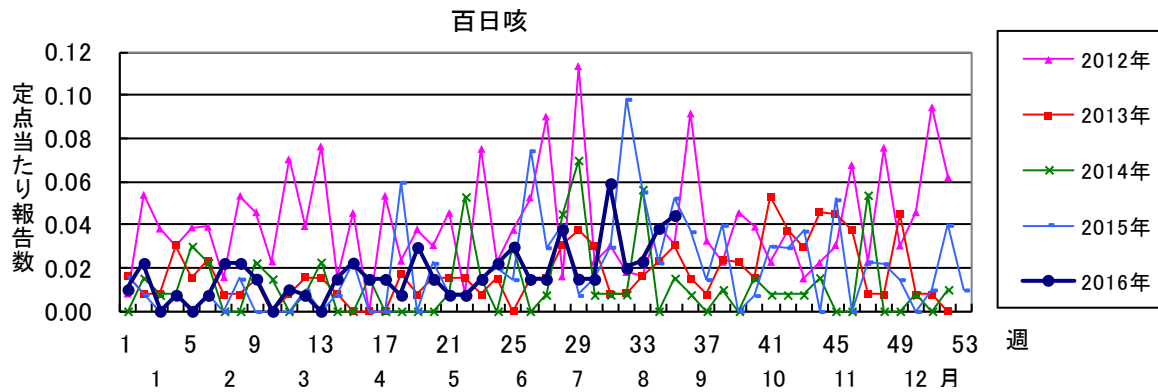
## 全数報告疾患集計表(動物由来感染症)

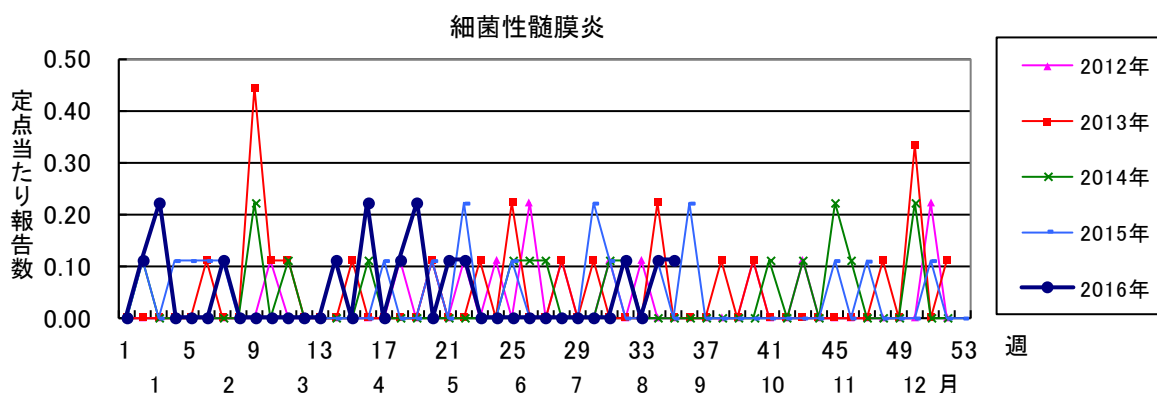
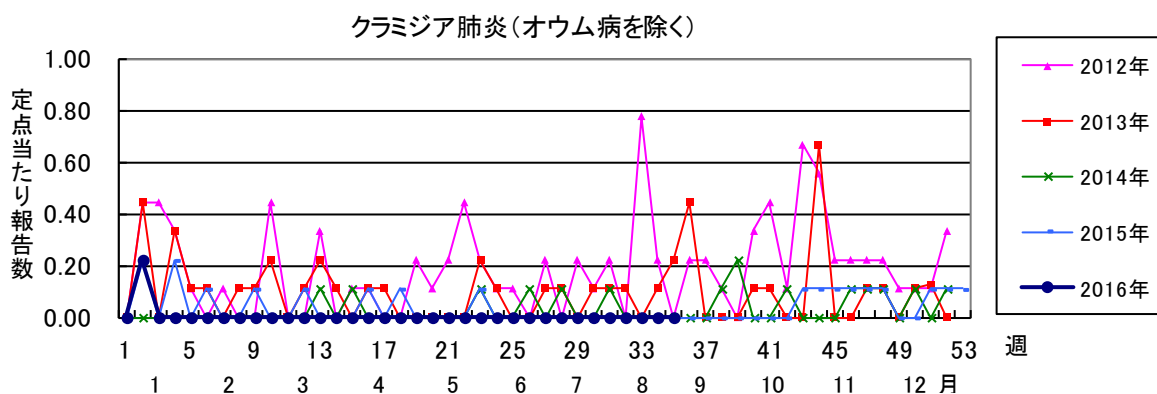
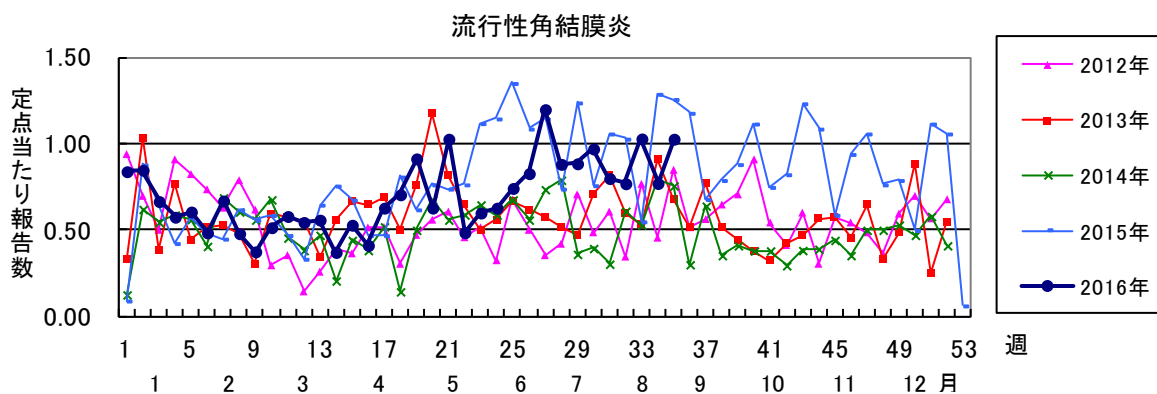
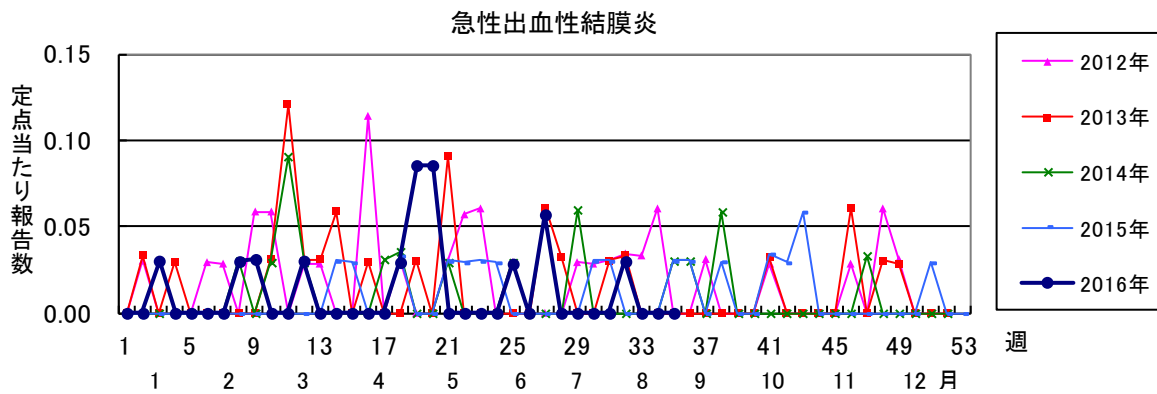
感染症の名称及び動物の種類	8月の報告数	2016年累計
エボラ出血熱のサル	0	0
マールブルグ病のサル	0	0
ペストのプレーリードック	0	0
重症急性呼吸器症候群(病原体がSARSコロナウイルスであるものに限る)のイタチアナグマ、タヌキ、ハクビシン	0	0
細菌性赤痢のサル	0	0
ウエストナイル熱の鳥類	0	0
エキノコックス症の犬	0	0
結核のサル	0	0
鳥インフルエンザ(H5N1又はH7N9)の鳥類	0	0
中東呼吸器症候群(病原体がMERSコロナウイルスであるものに限る)のヒトコブラクダ	0	0

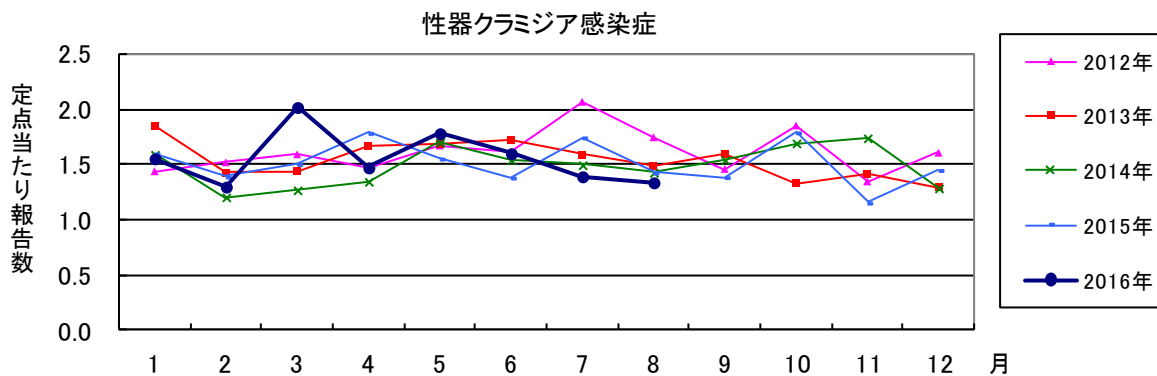
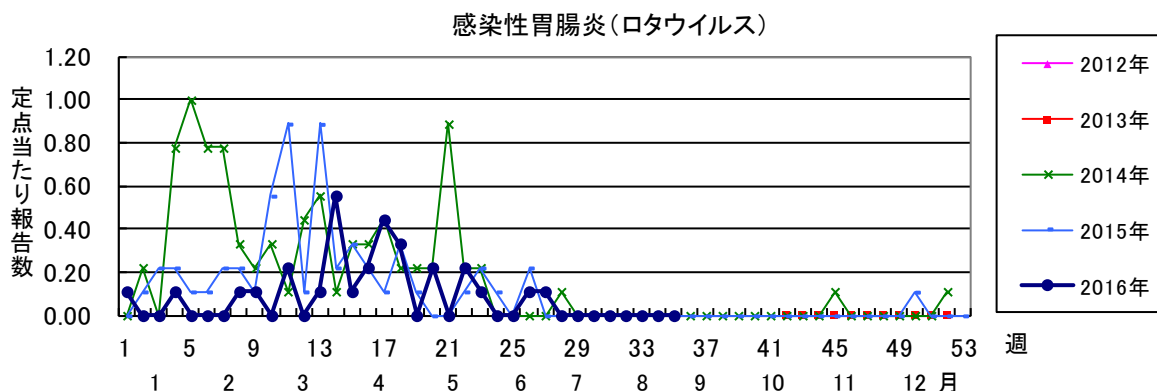
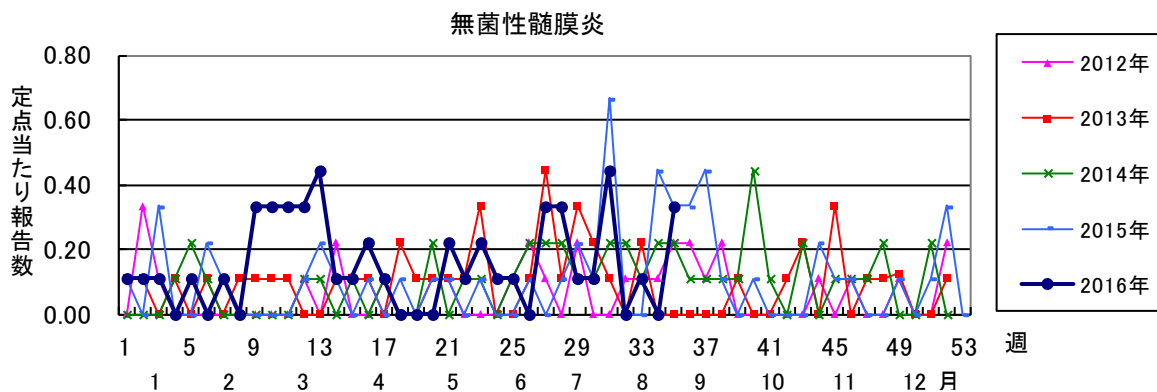
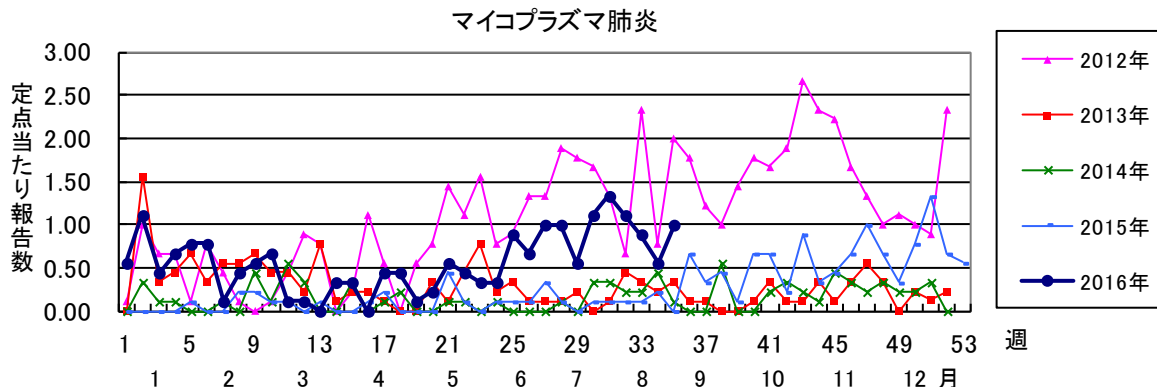


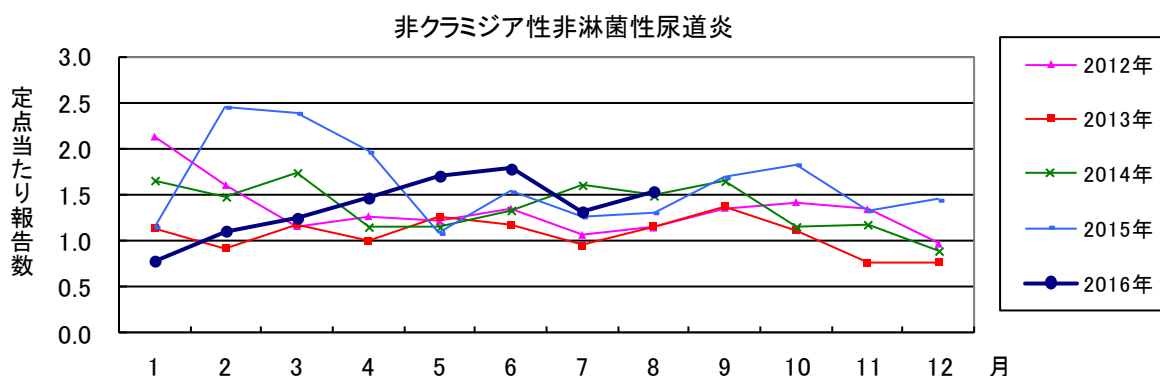
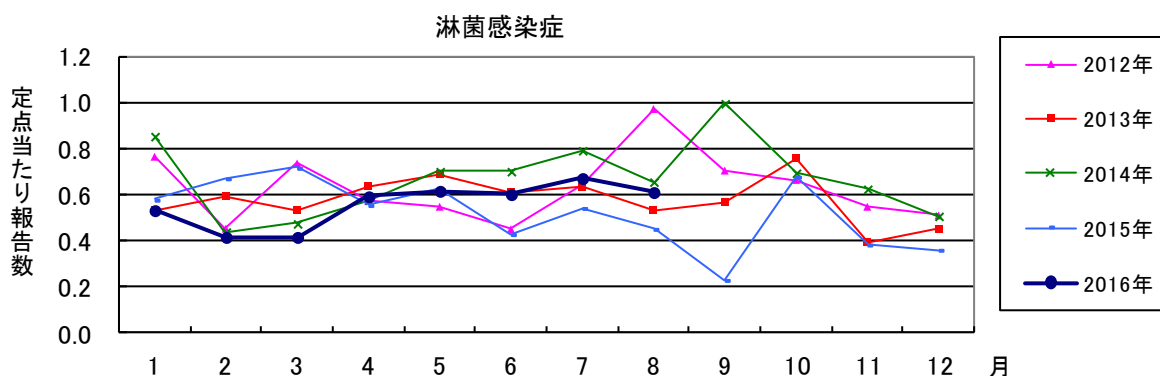
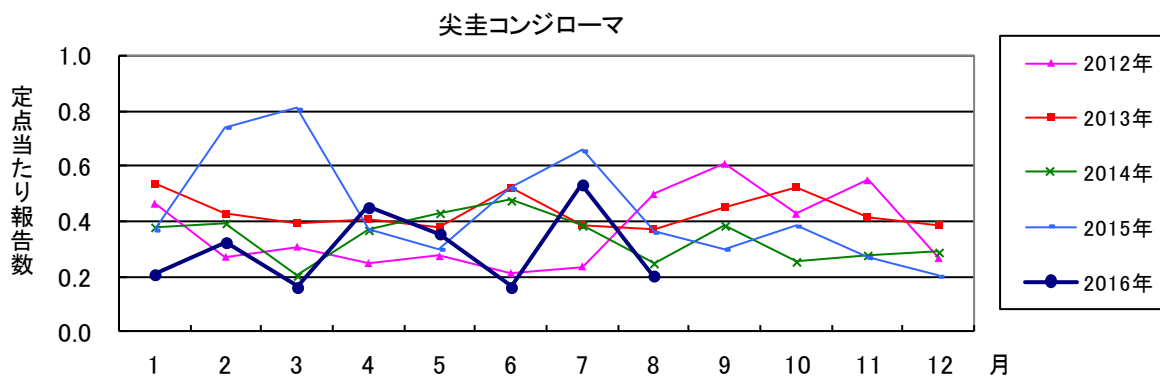
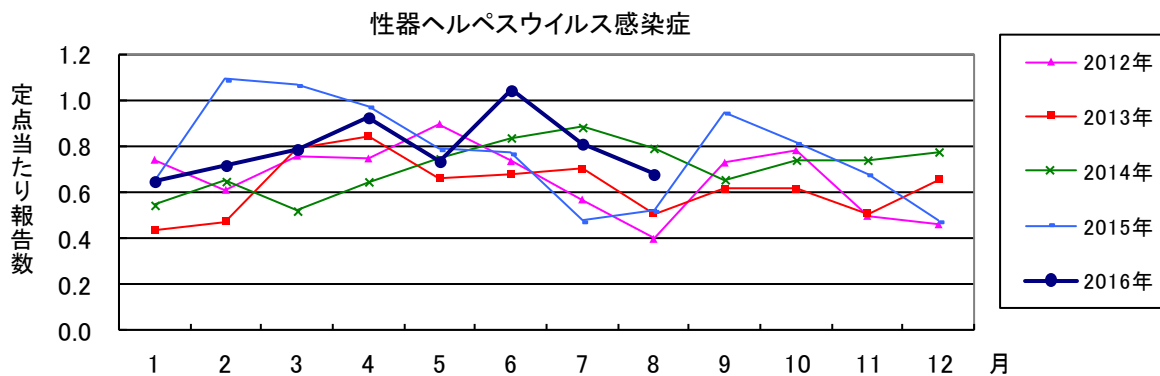












2016年 第35週		保健所別、年齢群別報告数(男女合計)															No.1		
		野	柏	松	市	船	習	千	印	香	海	山	長	夷	安	君	市	合	
		田	市	戸	川	橋	志	葉	旛	取	匝	武	生	隅	房	津	原	計	
小児科定点数		4	9	16	12	11	10	18	16	3	4	6	4	3	4	8	7	135	
RSウイルス感染症	～5ヶ月			2		3		4	3	1								13	
	～11ヶ月			4	4	5		8	4	4			2	1				32	
	1歳	1	2	8	3	2	15	8	10	1							2	52	
	2歳	1		4	2		8	3	4	2			1					25	
	3歳			1					3	1								5	
	4歳						1			1								2	
	5歳									3								3	
	6歳																		
	7歳																		
	8歳																		
	9歳																		
	10～14歳																		
15～19歳																			
20歳以上																			
合計		2	8	17	13	2	36	18	25	5			3	1			2	132	
咽頭結膜熱	～5ヶ月																		
	～11ヶ月																		
	1歳			1	3	1	1	1										7	
	2歳			2	1	1	2											6	
	3歳				2	1												3	
	4歳			1		2												3	
	5歳					2	1				1							4	
	6歳				1	1	1			1								4	
	7歳									1								1	
	8歳																		
	9歳																		
	10～14歳							1									1		2
15～19歳																			
20歳以上																			
合計			4	7	8	5	2		2		1						1	30	
A群溶血性レンサ球菌咽頭炎	～5ヶ月																		
	～11ヶ月							1										1	
	1歳				6		1	1								6		14	
	2歳		1	2	1			5	1					3		5		18	
	3歳			2	2	2		3	4		2	1	1	2		6		25	
	4歳			3		8	3	4	4	1	1		2			5		31	
	5歳				5	2	4		4	4					2	6	1	28	
	6歳		2		2			1	5		1							11	
	7歳		2	1	1	4		5	2			1	1	1		3		21	
	8歳			1	4	2					1		1	1	1		1	12	
	9歳			1						3					1		2	8	
	10～14歳		2	1		2	1	3	4		1		1			2		17	
15～19歳							1							1		1	3		
20歳以上		3	1	1			2	5		1	3	3			6		25		
合計		11	22	13	23	5	29	32	2	6	6	9	11		43	2	214		
感染性胃腸炎	～5ヶ月			4	1			2	1									9	
	～11ヶ月		3	7	2	1	1	6	4		3		1		2	2	1	33	
	1歳		5	17	4	5	5	17	17		4	3	3		1	2	2	85	
	2歳	1	4	9	6	4	5	10	9			2	1		1	4	3	59	
	3歳		1	8	3	2	5	8	3		2							32	
	4歳		3	5	3	1	3	9	5		1	1				3		34	
	5歳			3	3	3		5	2	1	4	1			1	1	1	25	
	6歳		1	3			1	4	6	1	1						2	19	
	7歳		1	2		2		3			1	2				1		12	
	8歳				1	3		2	2			1	1					10	
	9歳			1	1	3		3	3			1				1		13	
	10～14歳		3	4	3	3	1	5	6		1	3	3		1		1	34	
15～19歳						1		1			4				1		7		
20歳以上		11	6	4		3	1	5	4		21	4			6	2	67		
合計		1	32	69	31	27	25	75	64	6	17	39	13		6	21	13	439	

2016年 第35週		保健所別、年齢群別報告数(男女合計)															No.2	
		野	柏	松	市	船	習	千	印	香	海	山	長	夷	安	君	市	合
		田	市	戸	川	橋	志	葉	旛	取	匝	武	生	隅	房	津	原	計
小児科定点数		4	9	16	12	11	10	18	16	3	4	6	4	3	4	8	7	135
水痘	～5ヶ月 ～11ヶ月				1			1								1		3
	1歳			1		1			2			1					1	6
	2歳				1			1				1						3
	3歳					1	1											2
	4歳						1	1										2
	5歳		1			1			1									3
	6歳				3				1									4
	7歳						2											2
	8歳 9歳				1													1
	10～14歳											1	1					2
15～19歳 20歳以上				1													1	
合計			1	1	7	3	4	3	4		3	1			1	1	29	
手足口病	～5ヶ月 ～11ヶ月			4	1	2		4	4		1	1				2		19
	1歳	1	9	8	4	8	12	10	3		1	1			1	10	4	72
	2歳	1	2	5	4	5	2	6	5		2	5	1		1	5		44
	3歳			3	2	2		2	1		1		3		1	7	7	29
	4歳			2	1		2		4			1				2		12
	5歳		1	2	1			2							1	1	2	10
	6歳								1					1				2
	7歳					1		1	1			2				1		6
	8歳 9歳			1								1						2
	10～14歳		1		1			1	1					1		1		6
15～19歳 20歳以上							1		2								1	
合計		2	13	25	14	18	17	27	23		5	11	4	2	4	29	14	208
伝染性紅斑	～5ヶ月 ～11ヶ月										2							2
	1歳					1			1									2
	2歳								1							1		2
	3歳					2												2
	4歳					1		2	1									4
	5歳								1							1		2
	6歳					1			1						1			3
	7歳										1							1
	8歳 9歳							1	1									2
	10～14歳 15～19歳 20歳以上																1	1
合計					5		3	6		3					2	2	21	
突発性発しん	～5ヶ月 ～11ヶ月	1	3	4	3	6		1	1		1		1			1		3
	1歳	1	6	4	4	3	5	7	2			1				6		39
	2歳					2	1	1				1		1				6
	3歳							1										1
	4歳								1									1
	5歳																	
	6歳																	
	7歳																	
	8歳 9歳																	
	10～14歳 15～19歳 20歳以上																	
合計		2	9	8	8	11	6	11	4		1	3		1	7		71	

2016年 第35週 保健所別、年齢群別報告数(男女合計) No.3

		野田	柏市	松戸市	市川市	船橋市	習志野市	千代田市	印旛郡	香取市	海浜市	山武市	長生市	夷隅市	安房郡	君津市	原市	合計	
小児科定点数		4	9	16	12	11	10	18	16	3	4	6	4	3	4	8	7	135	
百日咳	～5ヶ月																		
	～11ヶ月																		
	1歳																		
	2歳																		
	3歳																		
	4歳																		
	5歳																		
	6歳																		
	7歳																		
	8歳													1					1
9歳								1										1	
10～14歳								1										1	
15～19歳																			
20歳以上		1											1				1	3	
合計		1							2				2				1	6	
ヘルパンギーナ	～5ヶ月							1											1
	～11ヶ月							5	3		1	2							17
	1歳		2	4				9	15	7		2	2				1	4	62
	2歳		6	6	7	3	9	15	7		2	2							28
	3歳		1	4	3	2	6	9			2			1				2	22
	4歳		3	2	1		1	1	1	1	2	1							13
	5歳		1		2	1		5	2					1		2	2		16
	6歳		1	1	1		1	4	2										10
	7歳						1	1	1		1						1		5
	8歳			1			1	1	1		1								5
9歳			1															1	
10～14歳		1	1			1	1										1	5	
15～19歳						2												2	
20歳以上						7	1									1		9	
合計		15	23	17	7	31	53	19	1	9	5	1	1			7	7	196	
流行性耳下腺炎	～5ヶ月																		
	～11ヶ月																		
	1歳		1												1				2
	2歳						1	1		1	1							1	4
	3歳				1				1										3
	4歳					2			4		1			1					8
	5歳		4	2		2		1	2			2				1			14
	6歳		1	3	1	1	1		2		1								10
	7歳			1				1	3		1	1							8
	8歳	1	1					1	1									1	5
9歳					2	1	1	3										7	
10～14歳		2			1	2		1										6	
15～19歳																			
20歳以上						1					2							3	
合計		1	9	6	2	8	6	5	17		4	6		2		1	3	70	

2016年 第35週 保健所別、年齢群別報告数(男女合計) No.4

		野	柏	松	市	船	習	千	印	香	海	山	長	夷	安	君	市	合
		田	市	戸	川	橋	志	葉	旛	取	匝	武	生	隅	房	津	原	計
インフル定点数		7	14	25	19	17	16	28	24	5	7	9	7	5	7	13	11	214
インフル エンザ	～5ヶ月 ～11ヶ月 1歳																	
	2歳 3歳 4歳																	
	5歳 6歳 7歳							1										1
	8歳 9歳																	
	10～14歳																	
	15～19歳																	
	20～29歳																	
	30～39歳																	
	40～49歳															1		1
	50～59歳								1									1
	60～69歳																	
70～79歳																		
80歳以上																		
合計								1	1						1		3	
眼科 定点数		1	2	5	3	3	3	5	4	1	1	1	1		1	2	2	35
急性出 血性 結膜 炎	～5ヶ月 ～11ヶ月 1歳																	
	2歳 3歳 4歳																	
	5歳 6歳 7歳																	
	8歳 9歳																	
	10～14歳																	
	15～19歳																	
	20～29歳																	
	30～39歳																	
	40～49歳																	
	50～59歳																	
	60～69歳																	
70歳以上																		
合計																		
流行性 角結 膜炎	～5ヶ月 ～11ヶ月 1歳																	
	2歳 3歳 4歳																	
	5歳 6歳 7歳			1					1									1
	8歳 9歳					1	1											2
	10～14歳					1		1				1						2
	15～19歳																	
	20～29歳		1		1			2			1						1	6
	30～39歳			1		3	1	2	3		1						1	12
	40～49歳						2	1	1								2	6
	50～59歳					1											1	2
	60～69歳																	
70歳以上			1					1									2	
合計		1	3	1	6	4	6	7		2	1					5	36	



2016年 8月 保健所別、年齢層別報告患者数(男女合計)

No. 1

		野	柏	松	市	船	習	千	印	香	海	山	長	夷	安	君	市	合
		田	市	戸	川	橋	志	葉	旛	取	匝	武	生	隅	房	津	原	計
性感染症定点数		1	3	6	4	4	3	7	5	1	1	2	1	1	1	2	2	44
性器クラミジア感染症	0歳																	
	1～4歳																	
	5～9歳																	
	10～14歳																	
	15～19歳	1															1	2
	20～24歳		1	2		5		2	1							1	1	13
	25～29歳			3	1	5		3			1		2				2	17
	30～34歳	1	1	5	2	1		1										10
	35～39歳		2	1		1	1	1									1	7
	40～44歳					2		1										3
	45～49歳			2		1	1			1								5
	50～54歳			1														1
	55～59歳																	
	60～64歳				1													1
65～69歳																		
70歳以上																		
合計		2	4	15	3	15	2	7	1	1	1		2			1	5	59
性器ヘルペスウイルス感染症	0歳																	
	1～4歳																	
	5～9歳																	
	10～14歳																	
	15～19歳											1						1
	20～24歳			1	1	1										1		4
	25～29歳			2		2		1										5
	30～34歳		1			1		1	1									4
	35～39歳				1			1	1				1					4
	40～44歳		1	2		1												4
	45～49歳			1		1			1			1						4
	50～54歳			1														1
	55～59歳			1					1									2
	60～64歳									1								1
65～69歳																		
70歳以上																		
合計		2	8	2	6		4	4			3					1	30	
尖圭コンジローマ	0歳																	
	1～4歳																	
	5～9歳																	
	10～14歳																	
	15～19歳			1														1
	20～24歳			1														1
	25～29歳																	
	30～34歳				1			1										2
	35～39歳			1														1
	40～44歳							1					1					2
	45～49歳																	
	50～54歳																	
	55～59歳																	
	60～64歳				1													1
65～69歳																		
70歳以上									1								1	
合計			3	2			2	1				1					9	

2016年 8月 保健所別、年齢層別報告患者数(男女合計)

No. 2

		野	柏	松	市	船	習	千	印	香	海	山	長	夷	安	君	市	合
		田	市	戸	川	橋	志	葉	旛	取	匝	武	生	隅	房	津	原	計
性感染症定点数		1	3	6	4	4	3	7	5	1	1	2	1	1	1	2	2	44
淋菌感染症	0歳																	
	1～4歳																	
	5～9歳																	
	10～14歳																	
	15～19歳																	
	20～24歳				1	2		2	1									6
	25～29歳			2	2			2					2					8
	30～34歳				1			1				1						3
	35～39歳							1										1
	40～44歳			1	1													2
	45～49歳			1					1		1			1				4
	50～54歳							2	1									3
	55～59歳																	
	60～64歳																	
	65～69歳																	
70歳以上																		
合計				4	5	2		9	2	1		1	3				27	
非クラミジア性非淋菌性尿道炎	0歳																	
	1～4歳																	
	5～9歳																	
	10～14歳							1										1
	15～19歳																	
	20～24歳			1				7				1						9
	25～29歳			2				4				3	2					11
	30～34歳			2				5	3	2		1	1					14
	35～39歳							5	1				1					7
	40～44歳			1				5	3			1	1					11
	45～49歳			1				1	2	1		1						6
	50～54歳							3				2						5
	55～59歳					1												1
	60～64歳								1									1
	65～69歳												1					1
70歳以上					1												1	
合計				7	2		31	10	3		9	6					68	

2016年 8月 保健所別, 年齢層別報告患者数(男)

No. 1

		野田	柏市	松戸市	市川	船橋市	習志野	千葉市	印旛	香取	海匝	山武	長生	夷隅	安房	君津	市原	合計	
性感染症定点数		1	3	6	4	4	3	7	5	1	1	2	1	1	1	2	2	44	
性器クラミジア感染症	0歳																		
	1～4歳																		
	5～9歳																		
	10～14歳																		
	15～19歳																		
	20～24歳							1											1
	25～29歳			3	1	1		1					2						8
	30～34歳			5	2	1													8
	35～39歳						1												1
	40～44歳							1											1
	45～49歳			2			1			1									4
	50～54歳			1															1
	55～59歳																		
	60～64歳			1															1
65～69歳																			
70歳以上																			
合計			12	3	2	2	3		1			2						25	
性器ヘルペスウイルス感染症	0歳																		
	1～4歳																		
	5～9歳																		
	10～14歳																		
	15～19歳											1							1
	20～24歳																		
	25～29歳																		
	30～34歳								1										1
	35～39歳				1			1				1							3
	40～44歳			1															1
	45～49歳											1							1
	50～54歳																		
	55～59歳																		
	60～64歳																		
65～69歳																			
70歳以上																			
合計		1		1			1	1			3							7	
尖圭コンジローマ	0歳																		
	1～4歳																		
	5～9歳																		
	10～14歳																		
	15～19歳																		
	20～24歳			1															1
	25～29歳																		
	30～34歳				1			1											2
	35～39歳								1										2
	40～44歳								1				1						2
	45～49歳																		
	50～54歳																		
	55～59歳																		
	60～64歳				1														1
65～69歳																			
70歳以上									1									1	
合計			1	2			2	1				1						7	

2016年 8月 保健所別、年齢層別報告患者数(男)

No. 2

		野	柏	松	市	船	習	千	印	香	海	山	長	夷	安	君	市	合	
		田	市	戸	川	橋	志	葉	旛	取	匝	武	生	隅	房	津	原	計	
性感染症定点数		1	3	6	4	4	3	7	5	1	1	2	1	1	1	2	2	44	
淋菌感染症	0歳																		
	1～4歳																		
	5～9歳																		
	10～14歳																		
	15～19歳																		
	20～24歳				1	1			2	1									5
	25～29歳			2	2				2					2					8
	30～34歳				1				1			1							3
	35～39歳								1										1
	40～44歳			1	1														2
	45～49歳			1					1		1			1					4
	50～54歳								2	1									3
	55～59歳																		
60～64歳																			
65～69歳																			
70歳以上																			
合計				4	5	1		9	2	1		1	3					26	
非クラミジア性非淋菌性尿道炎	0歳																		
	1～4歳																		
	5～9歳																		
	10～14歳																		
	15～19歳																		
	20～24歳			1					6				1						8
	25～29歳			2					4				3	2					11
	30～34歳			2					5	3	2		1	1					14
	35～39歳								4	1				1					6
	40～44歳			1					5	3			1	1					11
	45～49歳			1					1	2	1		1						6
	50～54歳								2				2						4
	55～59歳					1													1
60～64歳									1									1	
65～69歳													1					1	
70歳以上																			
合計				7		1		27	10	3		9	6					63	

2016年 8月 保健所別、年齢層別報告患者数(女)

No. 1

		野田	柏市	松戸市	市川	船橋市	習志野	千葉市	印旛	香取	海浜	山武	長生	夷隅	安房	君津	市原	合計		
性感染症定点数		1	3	6	4	4	3	7	5	1	1	2	1	1	1	2	2	44		
性器クラミジア感染症	0歳																			
	1～4歳																			
	5～9歳																			
	10～14歳																			
	15～19歳	1																1	2	
	20～24歳		1	2		5		1	1								1	1	12	
	25～29歳					4		2			1							2	9	
	30～34歳	1	1																2	
	35～39歳		2	1				1											6	
	40～44歳					2													2	
	45～49歳					1													1	
	50～54歳																			
	55～59歳																			
	60～64歳																			
65～69歳																				
70歳以上																				
合計		2	4	3		13		4	1		1						1	5	34	
性器ヘルペスウイルス感染症	0歳																			
	1～4歳																			
	5～9歳																			
	10～14歳																			
	15～19歳																			
	20～24歳			1	1	1												1		4
	25～29歳			2		2		1												5
	30～34歳	1				1		1												3
	35～39歳									1										1
	40～44歳			2		1														3
	45～49歳			1		1				1										3
	50～54歳			1																1
	55～59歳			1				1												2
	60～64歳									1										1
65～69歳																				
70歳以上																				
合計		1	8	1	6			3	3								1		23	
尖圭コンジローマ	0歳																			
	1～4歳																			
	5～9歳																			
	10～14歳																			
	15～19歳			1															1	
	20～24歳																			
	25～29歳																			
	30～34歳																			
	35～39歳			1															1	
	40～44歳																			
45～49歳																				
50～54歳																				
55～59歳																				
60～64歳																				
65～69歳																				
70歳以上																				
合計			2															2		

2016年 8月 保健所別、年齢層別報告患者数(女)

No. 2

		野	柏	松	市	船	習	千	印	香	海	山	長	夷	安	君	市	合
		田	市	戸	川	橋	志	葉	旛	取	匝	武	生	隅	房	津	原	計
性感染症定点数		1	3	6	4	4	3	7	5	1	1	2	1	1	1	2	2	44
淋菌感染症	0歳																	
	1～4歳																	
	5～9歳																	
	10～14歳																	
	15～19歳																	
	20～24歳																	
	25～29歳																	
	30～34歳																	
	35～39歳																	
	40～44歳																	
	45～49歳																	
	50～54歳																	
	55～59歳																	
	60～64歳																	
65～69歳																		
70歳以上																		
合計		1																
非クラミジア性非淋菌性尿道炎	0歳																	
	1～4歳																	
	5～9歳																	
	10～14歳																	
	15～19歳																	
	20～24歳																	
	25～29歳																	
	30～34歳																	
	35～39歳																	
	40～44歳																	
	45～49歳																	
	50～54歳																	
	55～59歳																	
	60～64歳																	
65～69歳																		
70歳以上																		
合計		1																
		4																
		5																

※ 千葉県の感染症情報は、千葉県感染症情報センターのホームページを御覧ください。

URL. <http://www.pref.chiba.lg.jp/eiken/c-idsc/index.html>

※ 全国の感染症情報(IDWR)は、国立感染症研究所感染症疫学センターのホームページを御覧ください。

URL. <http://www.nih.go.jp/niid/ja/from-idsc.html>

千葉県結核・感染症週報 2016年 第35週

(2016年8月分月報含む)

発行 千葉県衛生研究所  
千葉県健康福祉部  
千葉県医師会  
事務局 千葉県衛生研究所感染症疫学研究室内  
千葉県感染症情報センター  
〒260-8715 千葉市中央区仁戸名町 666-2  
TEL. 043(266)6723 FAX. 043(265)5544

本週報は、感染症の予防及び感染症の患者に対する医療に関する法律に基づくものであり、千葉県内の医療従事者、定点医療機関、県及び千葉市保健所の皆様の御協力を得て、千葉県衛生研究所感染症疫学研究室内の千葉県感染症情報センターにおいて編集したものです。

また、本週報は速報性を重視しておりますので、今後の調査などの結果に応じて、若干の変更が生ずることがありますが、その場合には週報上にて訂正させていただきます。

なお、週報の内容について、学術的研究、あるいは公衆衛生活動にかかわる業務以外の目的においては、無断転載を禁じます。