

Chiba Weekly Report

2016

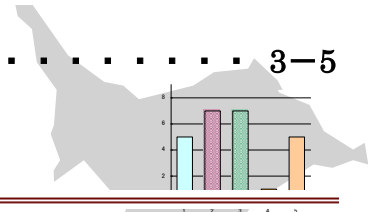
— 第 42 週 — 2016/10/17～2016/10/23

千葉県結核・感染症週報

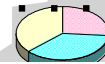
千葉県感染症天気図 2

今週の注目疾患 3-5

A 群溶血性レンサ球菌咽頭炎、急性脳炎



全数報告疾患集計表 6



定点報告（五類感染症）

疾病別グラフ 7-11

〈男女合計〉

RS ウイルス感染症・咽頭結膜熱・A 群溶血性レンサ球菌咽頭炎・感染性胃腸炎・
水痘・手足口病・伝染性紅斑・突発性発しん・百日咳・ヘルパンギーナ・
流行性耳下腺炎・インフルエンザ・急性出血性結膜炎・流行性角結膜炎・
クラミジア肺炎・細菌性髄膜炎・マイコプラズマ肺炎・無菌性髄膜炎・
感染性胃腸炎（ロタウイルス）

疾患別・保健所別・年齢階級別集計表 12-15

〈男女合計〉

RS ウイルス感染症・咽頭結膜熱・A 群溶血性レンサ球菌咽頭炎・感染性胃腸炎・
水痘・手足口病・伝染性紅斑・突発性発しん・百日咳・ヘルパンギーナ・
流行性耳下腺炎・インフルエンザ・急性出血性結膜炎・流行性角結膜炎

定点把握対象の五類感染症

千葉県感染症天気図 2016年 第42週

上段は定点当たり報告数

定点当たり報告数＝報告数/定点医療機関数

下段は報告数

定点	疾病名	流行状況	コメント	42週	41週	40週	39週	38週
小児科	小児科定点医療機関数			134	135	133	135	135
	RSウイルス感染症		印旛(2.8)	1.13 152	1.49 201	2.04 271	2.28 308	1.68 227
	咽頭結膜熱			0.08 11	0.13 18	0.08 10	0.14 19	0.13 18
	A群溶血性レンサ球菌咽頭炎		長生(7.8)、柏市(5.6)	2.62 351	2.06 278	2.29 304	2.50 337	1.82 246
	感染性胃腸炎		山武(8.0)、船橋市(6.0)	3.30 442	2.45 331	2.89 384	2.83 382	2.12 286
	水痘			0.25 33	0.32 43	0.21 28	0.27 37	0.28 38
	手足口病		海匝(5.8)、習志野(4.8)	2.52 338	2.37 320	3.05 405	2.69 363	1.88 254
	伝染性紅斑			0.07 9	0.09 12	0.11 14	0.16 21	0.07 10
	突発性発しん			0.46 61	0.33 45	0.41 54	0.53 72	0.31 42
	百日咳		20歳以上2例	0.04 6	0.04 6	0.02 2	0.01 2	0.02 3
	ヘルパンギーナ			0.33 44	0.59 80	0.95 126	1.08 146	1.00 135
	流行性耳下腺炎		海匝(2.3)、習志野(2.0)	0.75 100	0.39 52	0.73 97	0.61 83	0.36 49
	インフルエンザ*	インフルエンザ定点医療機関数			213	214	212	214
インフルエンザ*			香取(1.0)	0.50 106	0.22 47	0.22 46	0.18 38	0.10 21
眼科	眼科定点医療機関数			34	34	32	35	34
	急性出血性結膜炎			0.00 0	0.00 0	0.00 0	0.03 1	0.00 0
	流行性角結膜炎		市原(2.5)	0.53 18	0.32 11	0.81 26	0.49 17	0.68 23
基幹病院	基幹定点医療機関数			9	9	9	9	9
	クラミジア肺炎(オウム病を除く)			0.00 0	0.00 0	0.00 0	0.00 0	0.00 0
	細菌性髄膜炎			0.00 0	0.00 0	0.00 0	0.11 1	0.00 0
	マイコプラズマ肺炎		5歳未満6例、5～9歳8例、10～14歳1例、15～19歳1例	1.78 16	1.67 15	2.00 18	1.22 11	1.11 10
	無菌性髄膜炎			0.00 0	0.22 2	0.33 3	0.44 4	0.22 2
	感染性胃腸炎(ロタウイルス)			0.00 0	0.00 0	0.00 0	0.00 0	0.00 0
全数	麻しん		診断日10月18日1例	1	1	0	0	1
	風しん		診断日10月21日1例	1	0	1	0	1

備考

増加 やや増加 変化なし やや減少 減少

※全数届出の項目は、診断日と報告日が異なるため、数字が変動することがあります。

【今週の注目疾患】

A群溶血性レンサ球菌咽頭炎

2016年42週の県全体の定点当たり報告数は、41週の2.06から増加し2.62となった。過去4年の同時期と比較し多い。季節変動性があり、冬から春にかけて患者が増加する¹⁾ため、今後の流行状況に注意が必要である。

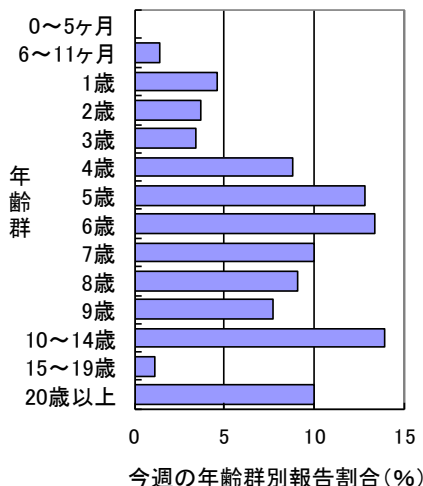
保健所別では、16保健所中10保健所管内で増加し、長生(7.75)、柏市(5.56)、夷隅(4.67)、船橋市(4.27)、山武(4.17)、君津(4.00)、海匝(3.25)、松戸(2.63)、印旛(2.63)が多い。

2016年42週に報告された351例の性別は、男性194例(55.3%)、女性157例(44.7%)で、年齢群別では、4～9歳が217例で61.8%を占めていた。

<参考>1) 病原微生物検出情報(IASR)溶血性レンサ球菌感染症 2012年～2015年6月

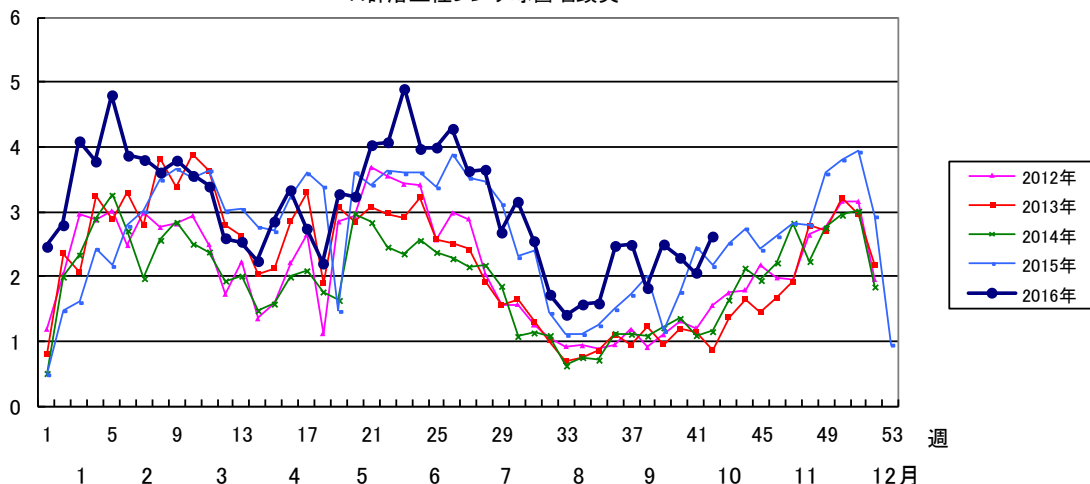
URL: <http://www.nih.go.jp/niid/ja/group-a-streptococcus-m/group-a-streptococcus-iasrtpc/5843-tpc426-j.html>

A群溶血性レンサ球菌咽頭炎



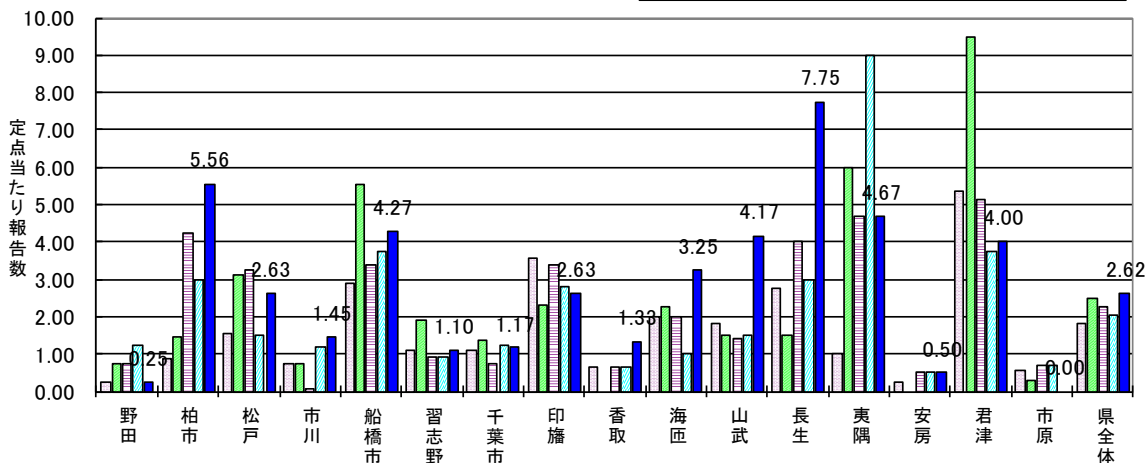
定点当たり報告数

A群溶血性レンサ球菌咽頭炎



A群溶血性レンサ球菌咽頭炎

□第38週 □第39週 □第40週 □第41週 ■第42週



急性脳炎(ウエストナイル脳炎、西部ウマ脳炎、ダニ媒介脳炎、東部ウマ脳炎、日本脳炎、ベネズエラウマ脳炎及びリフトバレー熱を除く)(以降急性脳炎と表記する。)

千葉県では、2016年1～42週に50例の届出があった。38～42週には12例の届出があり、今後増加する時期となることから、2011年～2016年42週に届出のあった264例の発生状況をまとめた。

図1 2011年～2016年42週千葉県の急性脳炎 年別・性別届出数

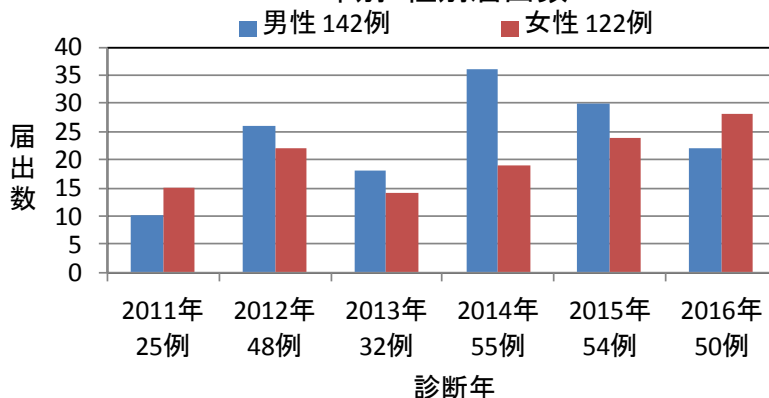
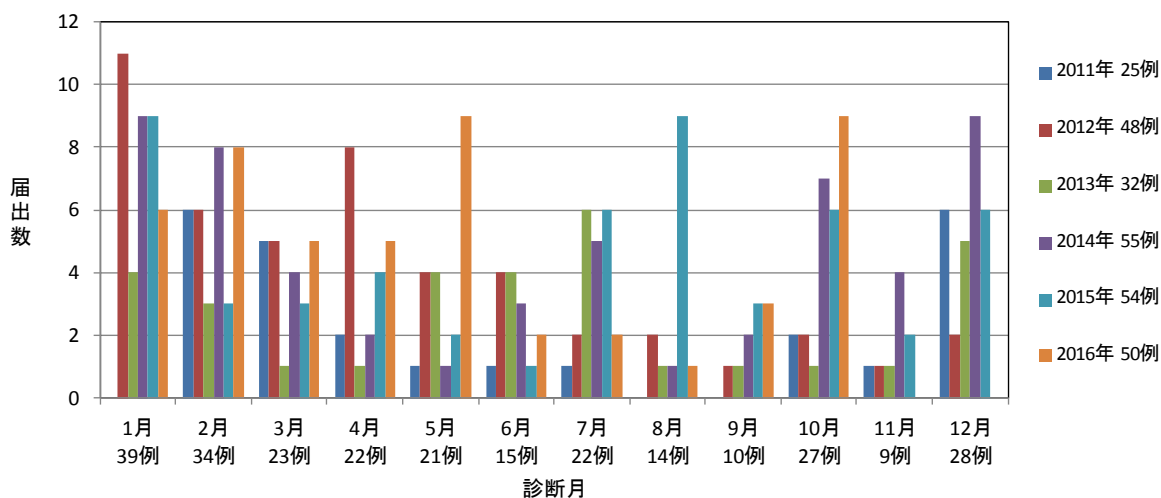


表1 2011年～2016年42週千葉県の急性脳炎 年別・性別・年齢群届出数

年齢群	2011年		2012年		2013年		2014年		2015年		2016年		合計			
	男性	女性	男性	女性	男性	女性	男性	女性	男性	女性	男性	女性	男性	女性	合計	%
5歳未満	3	9	15	17	10	9	19	11	15	17	13	11	75	74	149	56.4
5～9歳	4	5	6	3	5	5	5	3	7	2	4	10	31	28	59	22.3
10代	2	0	5	2	2	0	8	0	4	2	5	5	26	9	35	13.3
20代	1	0	0	0	0	0	1	0	1	1	0	0	3	1	4	1.5
30代	0	0	0	0	1	0	2	1	0	0	0	0	3	1	4	1.5
40代	0	1	0	0	0	0	0	0	0	0	0	1	0	2	2	0.8
50代	0	0	0	0	0	0	0	1	2	0	0	1	2	2	4	1.5
60代	0	0	0	0	0	0	0	1	0	2	0	0	0	3	3	1.1
70代	0	0	0	0	0	0	1	2	0	0	0	0	1	2	3	1.1
80代	0	0	0	0	0	0	0	0	1	0	0	0	1	0	1	0.4
合計	10	15	26	22	18	14	36	19	30	24	22	28	142	122	264	100.0
年合計	25		48		32		55		54		50		53.8%		46.2%	

図2 2011年～2016年42週千葉県の急性脳炎 年別・診断月別届出数



類型別では、患者 262 例(99.2%)、感染症死亡者の死体 2 例(0.8%)であった。

病型別では、病原体不明 175 例(66.0%)、インフルエンザウイルス 52 例(19.6%)が多かった(表 2)。

性別では、男性 142 例(53.8%)、女性 122 例(46.2%)であった(図 1、表 1)。

年齢群別では、5 歳未満が 149 例で 56.4%、5～9 歳が 59 例で 22.3%を占めた(表 1)。

診断月別では、12 月から 2 月に多い(図 2)。

症状等として報告されたのは、意識障害 236 例(89.4%)、発熱 229 例(86.7%)、痙攣 172 例(65.2%)、髄液細胞数の増加 58 例(22.0%)、嘔吐 45 例(17.0%)、頭痛 38 例(14.4%)、項部硬直 22 例(8.3%)であった(複数報告あり)。

診断方法として報告されたのは、(1)38 度以上の高熱 219 例(83.0%)、(2)何らかの中樞神経症状 237 例(89.8%)、(3)先行感染症状 138 例(52.3%)であった(複数報告あり)。

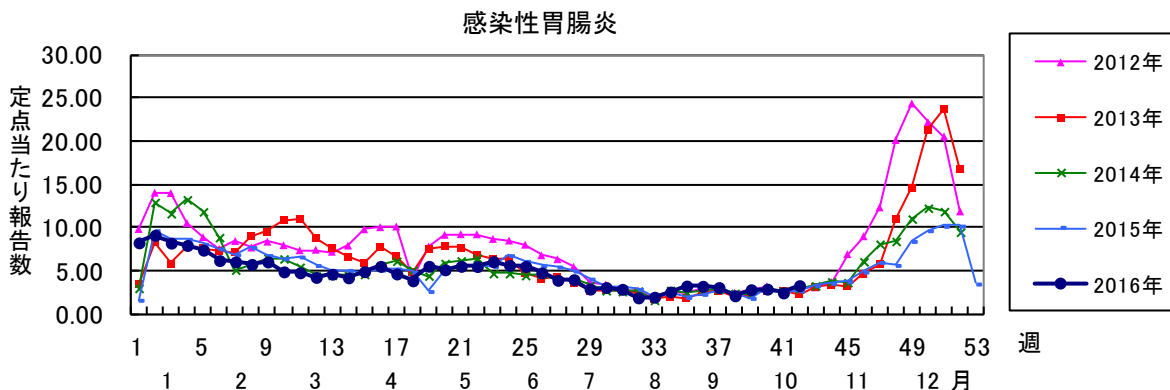
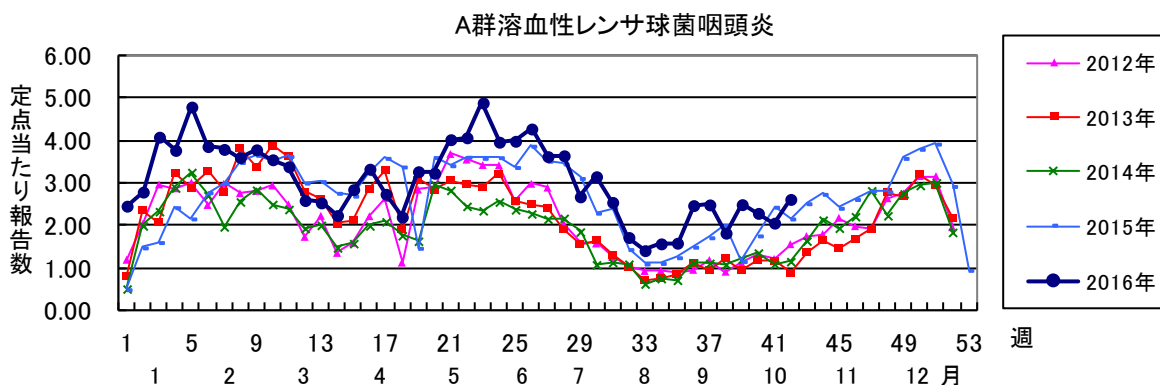
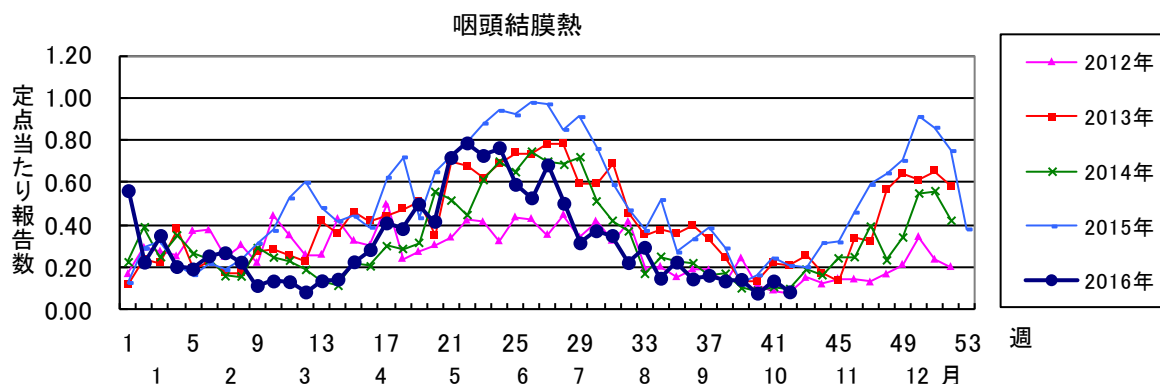
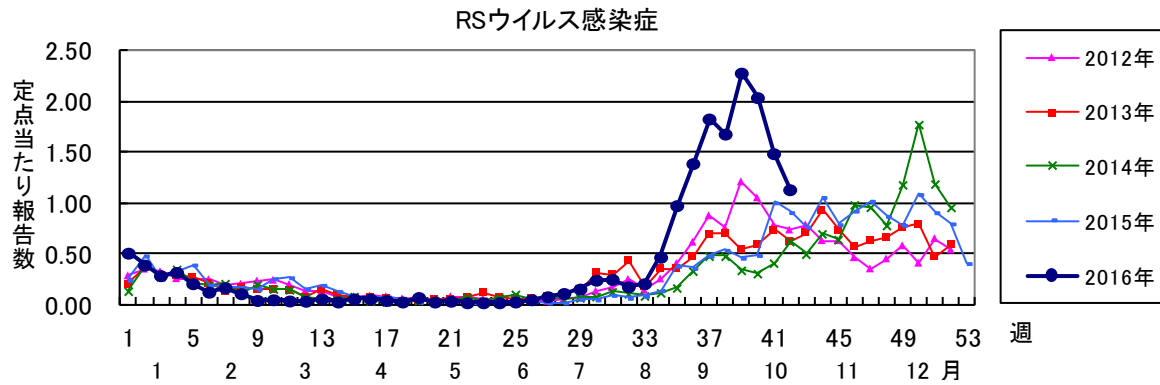
表2 2011年～2016年42週千葉県の急性脳炎 年別・病型別届出数(疑い含む、複数報告あり)

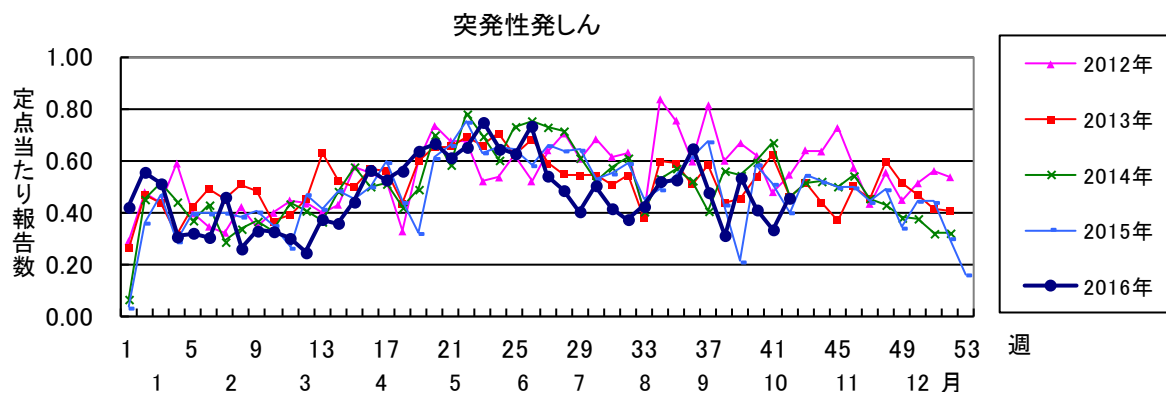
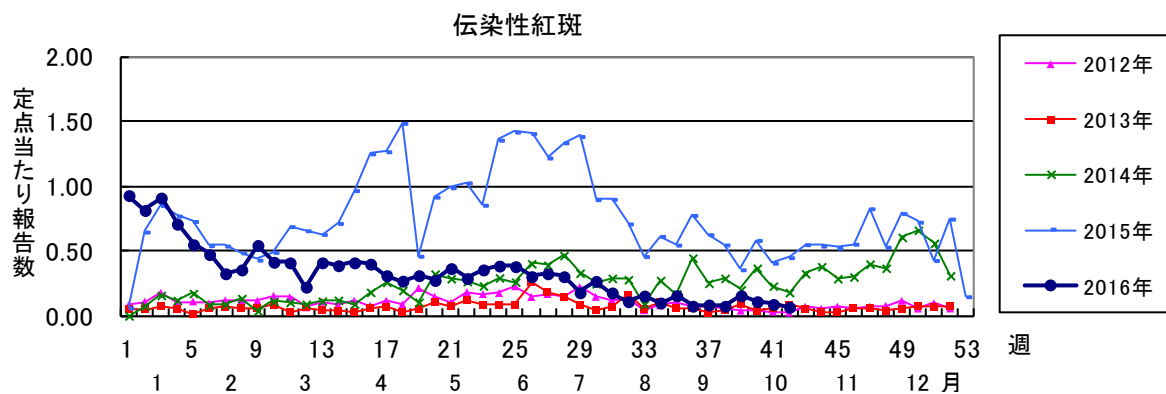
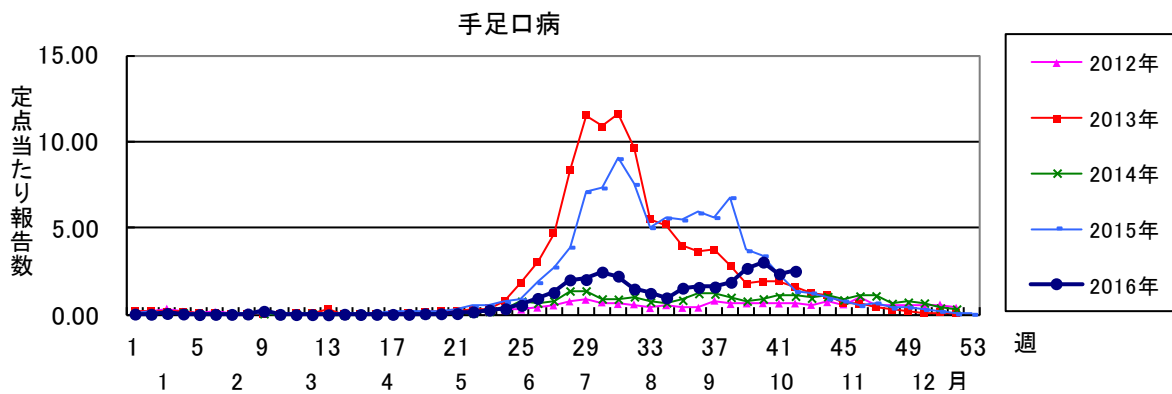
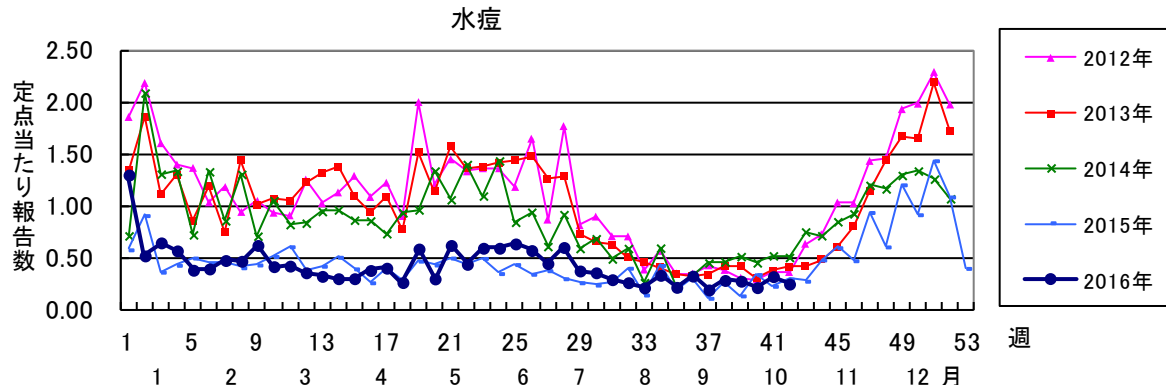
病型	2011年	2012年	2013年	2014年	2015年	2016年	合計	
							届出数	%
病原体								
インフルエンザウイルス	10	8	4	9	8	13	52	19.6
A型(再掲)	4	3	3	5	4	10	29	10.9
B型(再掲)	5	3	0	0	0	1	9	3.4
型不明(再掲)	1	2	1	4	4	2	14	5.3
RSウイルス	0	0	1	0	2	1	4	1.5
ヒトメタニューモウイルス	0	0	0	0	1	0	1	0.4
アデノウイルス	0	0	1	0	0	0	1	0.4
マイコプラズマ	0	1	0	0	1	0	2	0.8
ノロウイルス	0	0	0	1	0	0	1	0.4
ロタウイルス	1	0	0	2	0	1	4	1.5
ヒトヘルペスウイルス6型	0	1	0	5	1	3	10	3.8
ヒトヘルペスウイルス7型	1	0	1	0	0	0	2	0.8
単純ヘルペスウイルス	0	0	0	3	0	1	4	1.5
コクサッキーウイルスB5	0	0	1	0	0	0	1	0.4
ライノウイルス	0	0	1	0	0	0	1	0.4
サルモネラ	0	0	0	1	0	0	1	0.4
結核菌	1	0	0	0	0	0	1	0.4
水痘带状疱疹ウイルス	0	1	0	0	0	0	1	0.4
EBウイルス	0	0	0	1	0	0	1	0.4
麻疹ウイルス	0	0	0	1	0	0	1	0.4
その他	0	1	0	0	1	0	2	0.8
病原体不明	12	36	23	33	40	31	175	66.0
合計	25	48	32	56	54	50	265	100.0

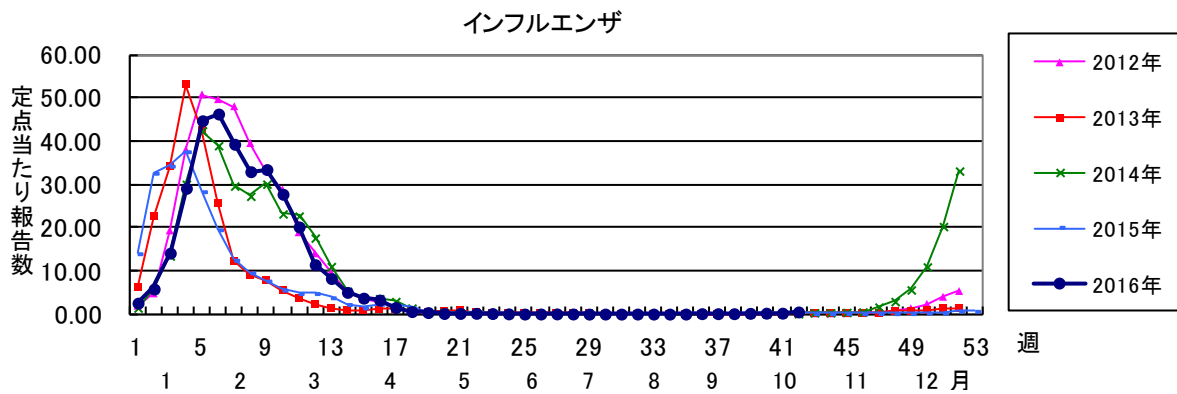
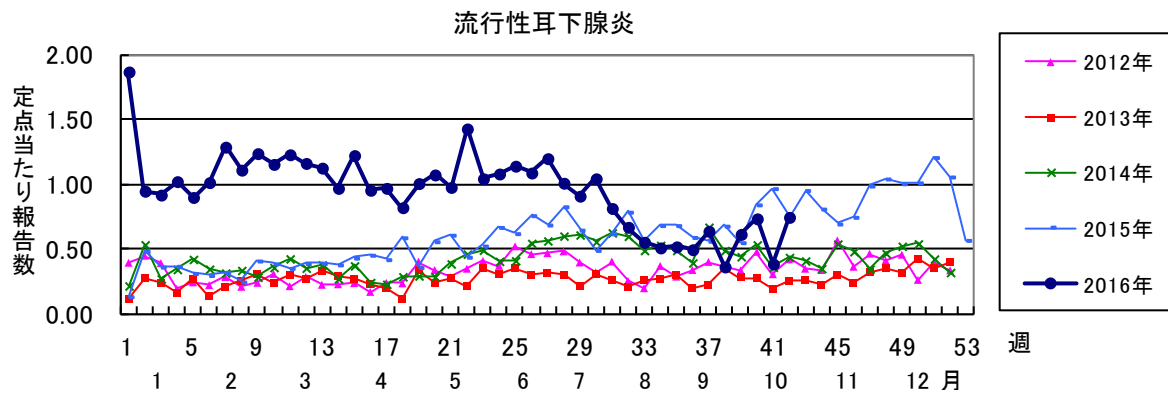
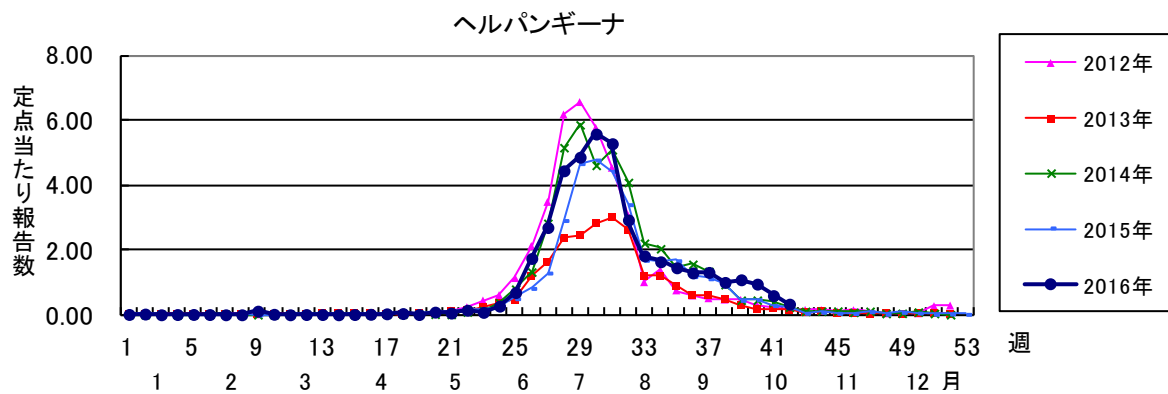
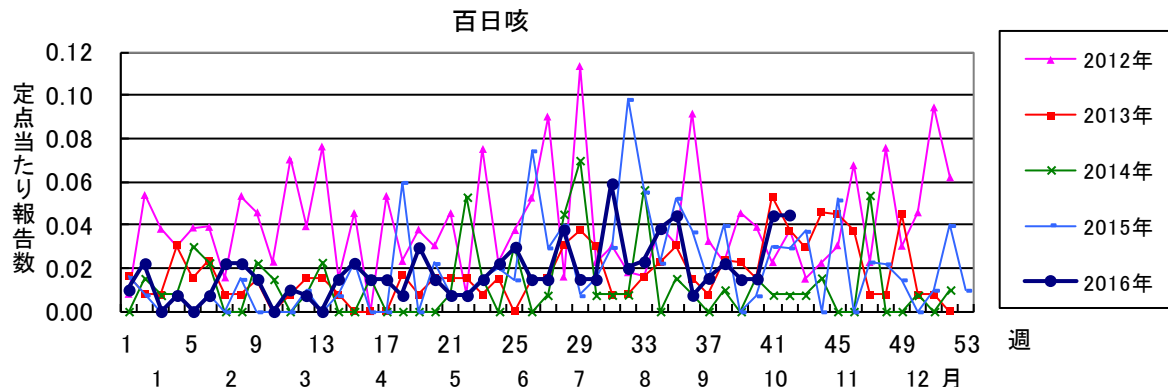
※2014年の1例は単純ヘルペスウイルスとEBウイルスの2種の報告あり

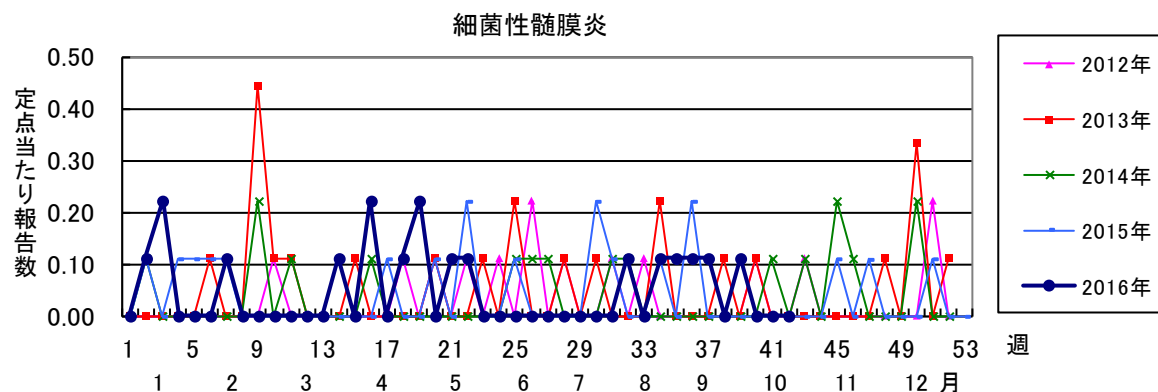
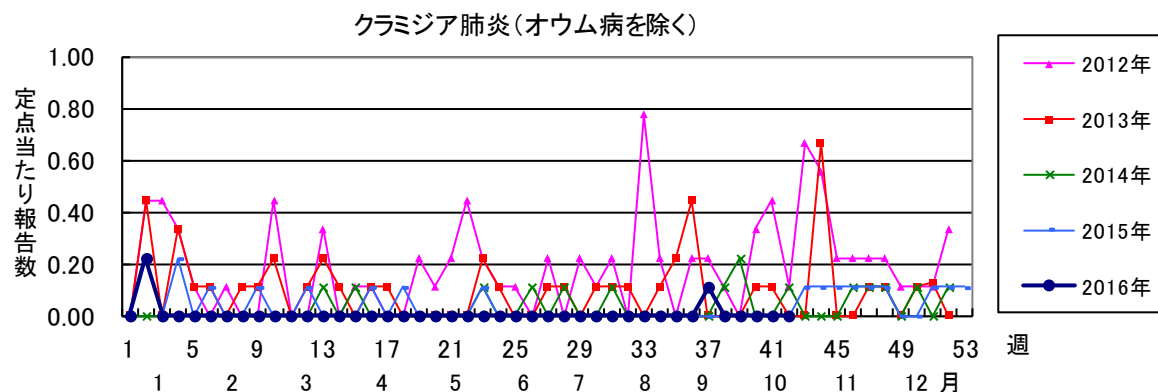
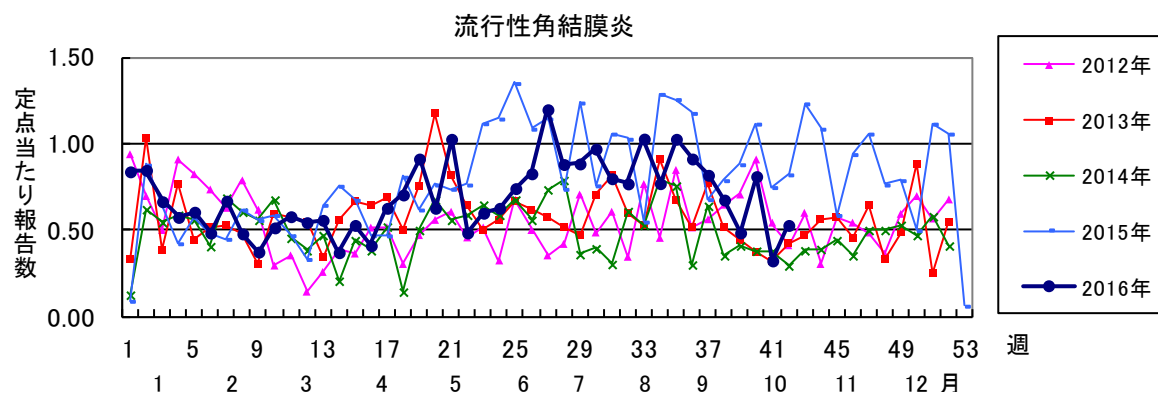
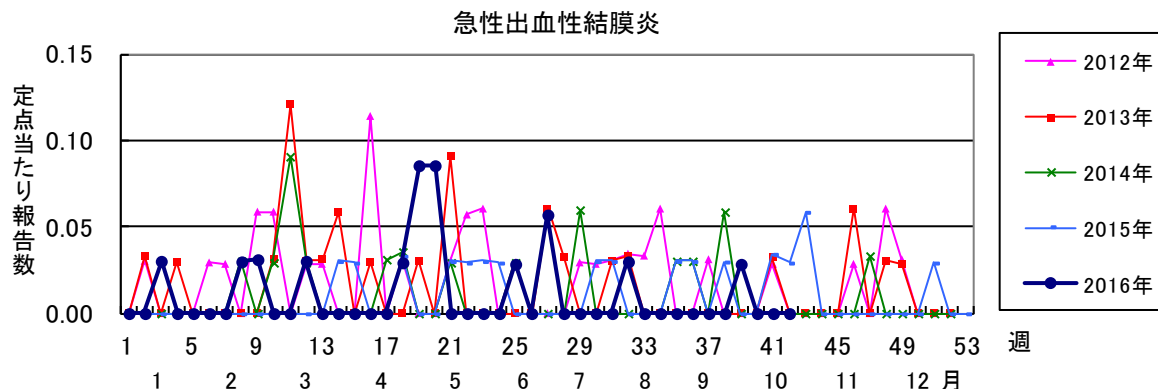
第42週全数報告疾患集計表

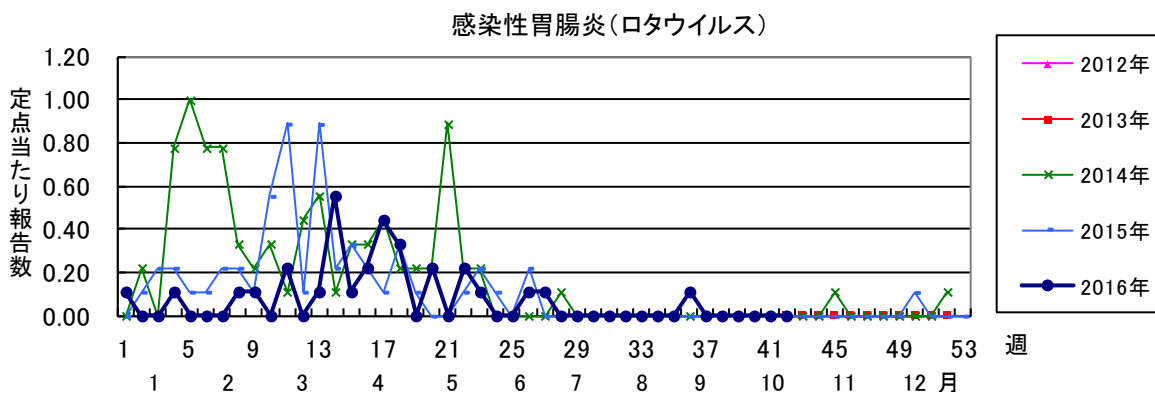
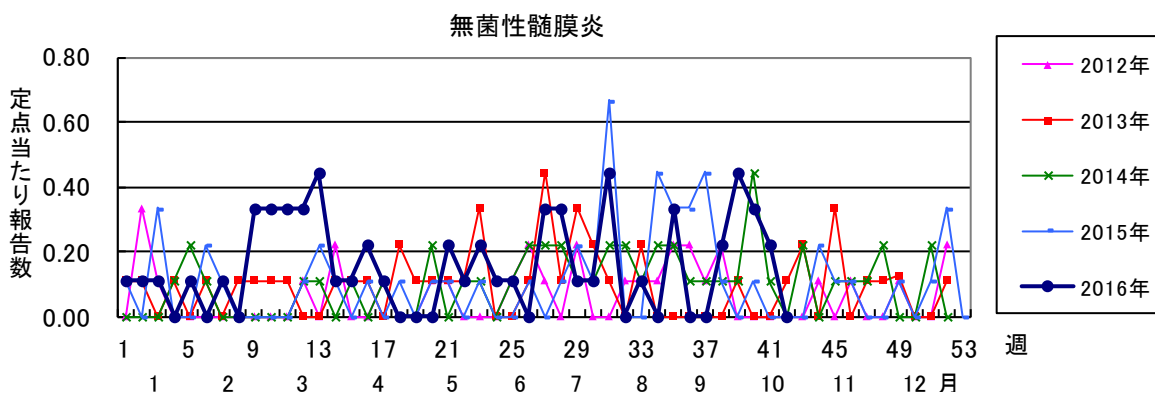
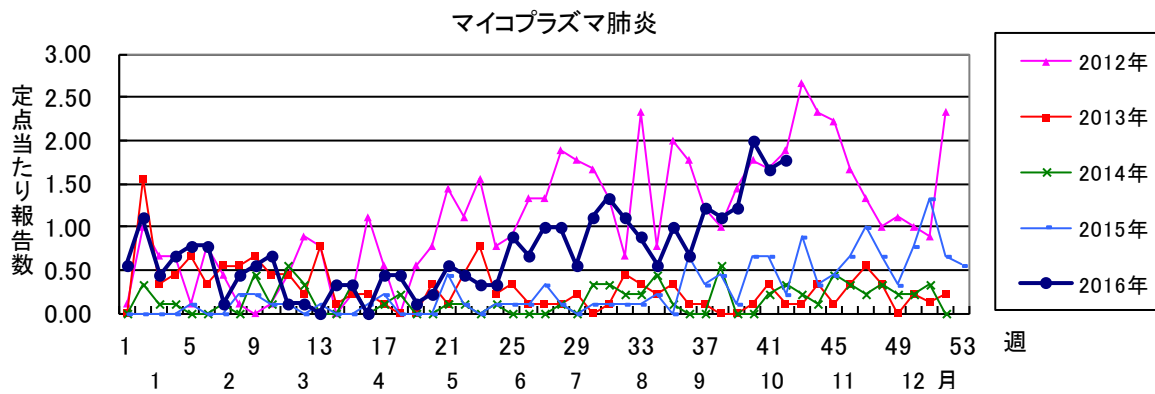
一類感染症	今週	累計(年)	四類感染症(その2)	今週	累計(年)
エボラ出血熱	0	0	日本紅斑熱	0	10
クリミア・コンゴ出血熱	0	0	日本脳炎	0	0
痘そう	0	0	ハンタウイルス肺症候群	0	0
南米出血熱	0	0	Bウイルス病	0	0
ペスト	0	0	鼻疽	0	0
マールブルグ病	0	0	ブルセラ症	0	0
ラッサ熱	0	0	ベネズエラウマ脳炎	0	0
			ヘンドラウイルス感染症	0	0
			発しんチフス	0	0
			ボツリヌス症	0	0
			マラリア	0	3
			野兔病	0	0
			ライム病	0	0
			リッサウイルス感染症	0	0
			リフトバレー熱	0	0
			類鼻疽	0	0
			レジオネラ症	0	59
			レプトスピラ症	0	1
			ロッキー山紅斑熱	0	0
二類感染症	今週	累計(年)	五類感染症(全数)	今週	累計(年)
急性灰白髄炎	0	0	アメーバ赤痢	0	42
結核	17	1146	ウイルス性肝炎(E型肝炎及びA型肝炎を除く)	0	7
ジフテリア	0	0	カルバペネム耐性腸内細菌科細菌感染症	0	53
重症急性呼吸器症候群(SARS)	0	0	急性脳炎(ウエストナイル脳炎、西部ウマ脳炎、ダニ媒介脳炎、東部ウマ脳炎、日本脳炎、ベネズエラウマ脳炎及びリフトバレー熱を除く)	3	50
中東呼吸器症候群(MERS)	0	0	クリプトスポリジウム症	0	1
鳥インフルエンザ(H5N1)	0	0	クロイツフェルト・ヤコブ病	0	6
鳥インフルエンザ(H7N9)	0	0	劇症型溶血性レンサ球菌感染症	0	17
			後天性免疫不全症候群	0	35
			ジアルジア症	0	2
			侵襲性インフルエンザ菌感染症	0	11
			侵襲性髄膜炎菌感染症	0	1
			侵襲性肺炎球菌感染症	0	117
			水痘(入院例)	0	2
			先天性風しん症候群	0	0
			梅毒	0	93
			播種性クリプトコックス症	0	7
			破傷風	0	4
			バンコマイシン耐性黄色ブドウ球菌感染症	0	0
			バンコマイシン耐性腸球菌感染症	0	0
			風しん	1	12
			麻疹	1	24
			薬剤耐性アシネトバクター感染症	0	3
三類感染症	今週	累計(年)	新型インフルエンザ等感染症	今週	累計(年)
コレラ	0	1	新型インフルエンザ	0	0
細菌性赤痢	0	5	再興型インフルエンザ	0	0
腸管出血性大腸菌感染症	2	161			
腸チフス	0	1			
パラチフス	0	0			
四類感染症(その1)	今週	累計(年)			
E型肝炎	1	21			
ウエストナイル熱(ウエストナイル脳炎を含む)	0	0			
A型肝炎	0	13			
エキノコックス症	0	0			
黄熱	0	0			
オウム病	0	0			
オムスク出血熱	0	0			
回帰熱	0	0			
キャサナル森林病	0	0			
Q熱	0	0			
狂犬病	0	0			
コクシジオイデス症	0	0			
サル痘	0	0			
ジカウイルス感染症	0	1			
重症熱性血小板減少症候群(SFTS)	0	0			
腎症候性出血熱	0	0			
西部ウマ脳炎	0	0			
ダニ媒介脳炎	0	0			
炭疽	0	0			
チクングニア熱	0	0			
つつが虫病	0	7			
デング熱	0	29			
東部ウマ脳炎	0	0			
鳥インフルエンザ(H5N1及びH7N9を除く)	0	0			
ニパウイルス感染症	0	0			











2016年 第42週 保健所別、年齢群別報告数(男女合計) No.1

		野田	柏市	松戸	市川	船橋市	習志野	千葉市	印旛	香取	海匝	山武	長生	夷隅	安房	君津	市原	合計
小児科定点数		4	9	16	11	11	10	18	16	3	4	6	4	3	4	8	7	134
RSウイルス感染症	～5ヶ月	1	1	7	1	2	1	3	12				1	1	2			32
	～11ヶ月	3	2	9	9		2	6	6				1	1				39
	1歳	1		8	1	10	1	2	23	1	1	3	1				2	54
	2歳			3	2	6	1	1	4			2					1	20
	3歳			2	2	2												6
	4歳				1													1
	5歳																	
	6歳																	
	7歳																	
	8歳																	
	9歳																	
	10～14歳																	
	15～19歳																	
	20歳以上																	
合計		5	3	29	16	20	5	12	45	1	1	5	3	2	2	2	3	152
咽頭結膜熱	～5ヶ月																	
	～11ヶ月																	
	1歳				1				1									2
	2歳			2									1					3
	3歳			1		1												2
	4歳																	
	5歳			1														1
	6歳						1											1
	7歳					1							1					2
	8歳																	
	9歳																	
	10～14歳																	
	15～19歳																	
	20歳以上																	
合計			4	1	2	1		1				2						11
A群溶血性レンサ球菌咽頭炎	～5ヶ月																	
	～11ヶ月																2	5
	1歳		1	1		1												4
	2歳		3	5		2			1				1					16
	3歳		3		1	2					1		2	1				13
	4歳		2	3	3				1		2							12
	5歳		6	5	2	3	2	1	4		1	1	2	1			3	31
	6歳		11	6	3	9			1	2	1	1	4	3	1		3	45
	7歳		7	7	2	8			5	6	1	2	3	2	2		2	47
	8歳		2	3	1	7	3	3	4	1	1	1	3	3			3	35
	9歳		4	3	2	3	1	3	4		1	6	1	1	1	2		32
	10～14歳		1	2	3	3	1	3	5			4		2	1	2		27
	15～19歳		2						1									1
	20歳以上		4	1	2		2	2	5	1		5	10				3	35
合計		1	50	42	16	47	11	21	42	4	13	25	31	14	2	32		351
感染性胃腸炎	～5ヶ月							2	1									4
	～11ヶ月							10	1		2	2	1				1	27
	1歳		1	13	7	9		16	6	1	3	2	1					59
	2歳		1	7	7	7		12	6			2					1	43
	3歳		1	8	5	4	1	4	2		1	4						30
	4歳		3	6	4	13	1	14	4		3	1			1			50
	5歳		2	4	4	7	4	10	3			3			1		3	41
	6歳		3	4	3	6	3	8	1			3	1				1	33
	7歳			3	3	4		1	7			3			1	2	1	25
	8歳		1	2	3	3		1	2	1		1						2
	9歳		4	1	2	1		3	4				1					16
	10～14歳			5	1	8	1	5	4			6	1		1	1	1	34
	15～19歳		1	2				1				2						6
	20歳以上		5	3	11	2	1	2	8			19	2			2	3	58
合計		1	25	60	52	66	12	89	49	2	9	48	7		4	5	13	442

2016年 第42週 保健所別、年齢群別報告数(男女合計) No.2

		野田	柏市	松戸	市川	船橋市	習志野	千葉市	印旛	香取	海匝	山武	長生	夷隅	安房	君津	市原	合計	
小児科定点数		4	9	16	11	11	10	18	16	3	4	6	4	3	4	8	7	134	
水痘	～5ヶ月 ～11ヶ月				1													1	
	1歳		1		1	1		1										4	
	2歳		1					1			1							3	
	3歳		1		1													2	
	4歳																1	1	
	5歳														1			1	
	6歳				1			1			1						1	4	
	7歳				2	1		1	1			1					1	7	
	8歳										1							1	
	9歳			2				1	1									4	
	10～14歳			1		1				3								5	
	15～19歳																		
20歳以上																			
合計		3	3	6	3		5	5		3	1				1	2	1	33	
手足口病	～5ヶ月 ～11ヶ月		2	2	1	4	10	3	1	2	5	2					1	1	
	1歳		7	9	10	19	17	12	10	3	11	3	1			9	5	116	
	2歳		4	3		3	7	3	12	3	4	4	1			4	1	49	
	3歳	1	4	3	3	6	7	6	1		1	4	1			3	2	42	
	4歳	1	2	2	3	5	1	3	6		1	1				2	1	28	
	5歳		2	5			4	1	1				1				3	17	
	6歳		2	3	2				2	2							2	13	
	7歳		3				1	1									1	6	
	8歳		1	1					1								1	1	5
	9歳		1		2	1				3							1		8
	10～14歳		1	2			1			1	1	1						1	8
	15～19歳																		
20歳以上	1	1	1	2				3				1		1		1		11	
合計	3	30	31	23	38	48	32	40	9	23	16	3	1		30	11	338		
伝染性紅斑	～5ヶ月 ～11ヶ月																		
	1歳							1										1	
	2歳																		
	3歳																		
	4歳				1	1					1							3	
	5歳							1				2				1		4	
	6歳																		
	7歳																		
	8歳																		
	9歳							1										1	
	10～14歳																		
	15～19歳																		
20歳以上																			
合計				1	1	2	1			3					1		9		
突発性発しん	～5ヶ月 ～11ヶ月		2			1		1										4	
	1歳		3	6		2	5	4	3							1	2	25	
	2歳		1	2				1	1					1		1	1	8	
	3歳																		
	4歳																		
	5歳																		
	6歳																		
	7歳																		
	8歳																		
	9歳																		
	10～14歳																		
	15～19歳																		
20歳以上																			
合計		6	12		4	8	15	6	1		2		1		3	3	61		

2016年 第42週		保健所別、年齢群別報告数(男女合計)														No.3			
		野	柏	松	市	船	習	千	印	香	海	山	長	夷	安	君	市	合	
		田	市	戸	川	橋	志	葉	旛	取	匝	武	生	隅	房	津	原	計	
小児科定点数		4	9	16	11	11	10	18	16	3	4	6	4	3	4	8	7	134	
百日咳	～5ヶ月 ～11ヶ月																		
	1歳																		
	2歳																		
	3歳								1									1	
	4歳																		
	5歳									1									1
	6歳																		
	7歳									1									1
	8歳																		
	9歳									1									1
	10～14歳																		
15～19歳																			
20歳以上		1							1									2	
合計		1							5									6	
ヘルパンギーナ	～5ヶ月 ～11ヶ月						2				1					1		4	
	1歳			1		1	1	2	1								1	7	
	2歳				1	1		2				1						5	
	3歳	1	1					1					1				1	5	
	4歳				2			1	1									4	
	5歳				2			1					1				1	5	
	6歳					1	1											2	
	7歳				1		1											2	
	8歳	1																1	
	9歳						1										2	3	
	10～14歳						3									1		4	
15～19歳																1	1		
20歳以上						1											1		
合計	1	2	1	6	3	10	7	2		1	1	2			1	7	44		
流行性耳下腺炎	～5ヶ月 ～11ヶ月																		
	1歳						1		1									2	
	2歳		1		1	2	1	1		1								7	
	3歳	1	1				5		1		1							9	
	4歳	1	2	2			3	1	2		5	2	1			3	1	23	
	5歳				1		3	1	3				1				1	10	
	6歳		1	1	1	2	4	2	1	1	1	1		1				16	
	7歳						2	1	1					1		1		6	
	8歳			2	1	1	1		1	1	1						1	9	
	9歳	1						1	2		1					1		6	
	10～14歳			2		2		1	4							1		10	
15～19歳								1			1						2		
20歳以上																			
合計		5	8	6	7	20	8	17	3	9	4	2	2		6	3	100		

2016年 第42週

保健所別、年齢群別報告数(男女合計)

No.4

		野田	柏市	松戸	市川	船橋市	習志野	千葉市	印旛	香取	海浜	山武	長生	夷隅	安房	君津	市原	合計	
インフル定点数		7	14	25	18	17	16	28	24	5	7	9	7	5	7	13	11	213	
インフル エンザ	～5ヶ月 ～11ヶ月 1歳		1				1											2	
	2歳			2	1	1												4	
	3歳		1		1				1								1	4	
	4歳		4		1		4		1								2	12	
	5歳		2		1	1	3									1		8	
	6歳		1		1				1									3	
	7歳				3										1			4	
	8歳																		
	9歳																		
	10～14歳			2	1	1			2	5	2		2				1	1	17
	15～19歳		1	2		1	1						1					1	7
	20～29歳								1	3			1						5
	30～39歳		1		1		1			3					1				7
	40～49歳						1	3	2				1		1	1			9
50～59歳	1									1	2	1		1				6	
60～69歳	2						3	2	2									9	
70～79歳			1			1		4										6	
80歳以上	1							1						1				3	
合計		4	11	7	10	4	12	9	23	5	2	6		4	2	2	5	106	
眼科 定点数		1	2	5	2	3	3	5	4	1	1	1	1		1	2	2	34	
急性 出血性 結膜炎	～5ヶ月 ～11ヶ月 1歳																		
	2歳																		
	3歳																		
	4歳																		
	5歳																		
	6歳																		
	7歳																		
	8歳																		
	9歳																		
	10～14歳																		
	15～19歳																		
	20～29歳																		
	30～39歳																		
	40～49歳																		
50～59歳																			
60～69歳																			
70歳以上																			
合計																			
流行性 角結膜炎	～5ヶ月 ～11ヶ月 1歳							1									1	2	
	2歳																		
	3歳						1											1	
	4歳																		
	5歳																		
	6歳																		
	7歳																		
	8歳																		
	9歳																1	1	
	10～14歳			1														1	
	15～19歳						1											1	
	20～29歳							1	1								1	3	
	30～39歳						1										1	2	
	40～49歳			1		1		1										3	
50～59歳																			
60～69歳															1	1	2		
70歳以上			1					1											
合計			3		1	3	3	2								1	5	18	

※ 千葉県の感染症情報は、千葉県感染症情報センターのホームページを御覧ください。

URL. <http://www.pref.chiba.lg.jp/eiken/c-idsc/index.html>

※ 全国の感染症情報(IDWR)は、国立感染症研究所感染症疫学センターのホームページを御覧ください。

URL. <http://www.nih.go.jp/niid/ja/from-idsc.html>

千葉県結核・感染症週報 2016年 第42週

発行 千葉県衛生研究所
千葉県健康福祉部
千葉県医師会
事務局 千葉県衛生研究所感染疫学研究室内
千葉県感染症情報センター
〒260-8715 千葉市中央区仁戸名町 666-2
TEL. 043(266)6723 FAX. 043(265)5544

本週報は、感染症の予防及び感染症の患者に対する医療に関する法律に基づくものであり、千葉県内の医療従事者、定点医療機関、県及び千葉市保健所の皆様の御協力を得て、千葉県衛生研究所感染疫学研究室内の千葉県感染症情報センターにおいて編集したものです。

また、本週報は速報性を重視しておりますので、今後の調査などの結果に応じて、若干の変更が生ずることがありますが、その場合には週報上にて訂正させていただきます。

なお、週報の内容について、学術的研究、あるいは公衆衛生活動にかかわる業務以外の目的においては、無断転載を禁じます。