

# Chiba Weekly Report

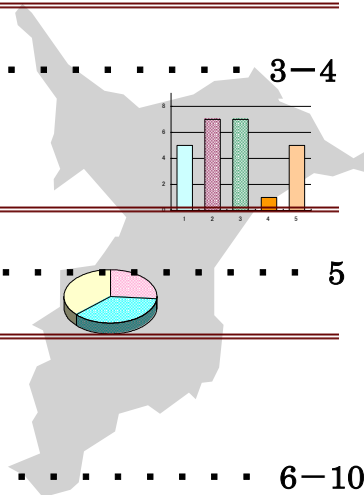
2017 — 第4週 — 2017/1/23~2017/1/29

## 千葉県結核・感染症週報

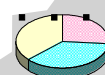
千葉県感染症天気図 . . . . . 2

**今週の注目疾患** . . . . . 3-4

インフルエンザ、A群溶血性レンサ球菌咽頭炎



全数報告疾患集計表 . . . . . 5



定点報告（五類感染症）

疾病別グラフ . . . . . 6-10

〈男女合計〉

RSウイルス感染症・咽頭結膜熱・A群溶血性レンサ球菌咽頭炎・感染性胃腸炎・  
水痘・手足口病・伝染性紅斑・突発性発しん・百日咳・ヘルパンギーナ・  
流行性耳下腺炎・インフルエンザ・急性出血性結膜炎・流行性角結膜炎・  
クラミジア肺炎・細菌性髄膜炎・マイコプラズマ肺炎・無菌性髄膜炎・  
感染性胃腸炎（ロタウイルス）

疾患別・保健所別・年齢階級別集計表 . . . . . 11-14

〈男女合計〉

RSウイルス感染症・咽頭結膜熱・A群溶血性レンサ球菌咽頭炎・感染性胃腸炎・  
水痘・手足口病・伝染性紅斑・突発性発しん・百日咳・ヘルパンギーナ・  
流行性耳下腺炎・インフルエンザ・急性出血性結膜炎・流行性角結膜炎

### 定点把握対象の五類感染症

千葉県感染症天気図 2017年 第4週

定点当たり報告数＝報告数/定点医療機関数

上段は定点当たり報告数

下段は報告数

定点	疾病名	流行状況	コメント	4週	3週	2週	1週	52週
小児科	小児科定点医療機関数			135	135	135	135	129
	RSウイルス感染症			0.11 15	0.07 9	0.12 16	0.14 19	0.21 27
	咽頭結膜熱			0.07 10	0.18 24	0.07 10	0.13 17	0.22 29
	A群溶血性レンサ球菌咽頭炎		長生(6.8)、船橋市(6.3)	3.26 440	2.63 355	2.04 276	1.47 198	2.29 295
	感染性胃腸炎		山武(13.5)	4.70 635	5.95 803	5.89 795	4.43 598	8.73 1126
	水痘			0.28 38	0.33 44	0.39 52	0.50 67	0.40 51
	手足口病			0.13 18	0.15 20	0.10 13	0.12 16	0.21 27
	伝染性紅斑		船橋市(0.7)	0.10 13	0.09 12	0.07 10	0.12 16	0.05 6
	突発性発しん			0.33 44	0.41 55	0.35 47	0.24 32	0.29 38
	百日咳			0.00 0	0.01 1	0.01 1	0.01 1	0.01 1
	ヘルパンギーナ			0.01 2	0.01 2	0.00 0	0.01 2	0.03 4
	流行性耳下腺炎			0.24 32	0.22 30	0.27 36	0.30 40	0.24 31
	インフルエンザ*	インフルエンザ定点医療機関数			215	215	215	215
インフルエンザ*			君津(75.3)、印旛(70.3)	51.40 11050	37.90 8148	20.04 4309	12.34 2654	8.62 1759
眼科	眼科定点医療機関数			35	35	35	33	32
	急性出血性結膜炎			0.00 0	0.00 0	0.06 2	0.00 0	0.00 0
	流行性角結膜炎		習志野(3.3)	0.63 22	0.60 21	0.66 23	0.70 23	0.72 23
基幹病院	基幹定点医療機関数			9	9	9	9	9
	クラミジア肺炎(オウム病を除く)			0.00 0	0.00 0	0.00 0	0.00 0	0.00 0
	細菌性髄膜炎			0.00 0	0.00 0	0.00 0	0.00 0	0.00 0
	マイコプラズマ肺炎		5歳未満2例、5～9歳1例、10～14歳2例、15～19歳1例	0.67 6	0.78 7	0.56 5	0.67 6	0.89 8
	無菌性髄膜炎			0.00 0	0.00 0	0.11 1	0.00 0	0.00 0
	感染性胃腸炎(ロタウイルス)			0.00 0	0.00 0	0.00 0	0.00 0	0.00 0
全数	麻しん			0	0	0	0	0
	風しん			0	0	0	0	0

備考

増加 やや増加 変化なし やや減少 減少

※全数届出の項目は、診断日と報告日が異なるため、数字が変動することがあります。

### 【今週の注目疾患】

#### インフルエンザ

2017年4週の県全体の定点当たり報告数は、3週の37.90からさらに増加し51.40となった。急な増加が続いており、今後も流行状況に注意が必要である。

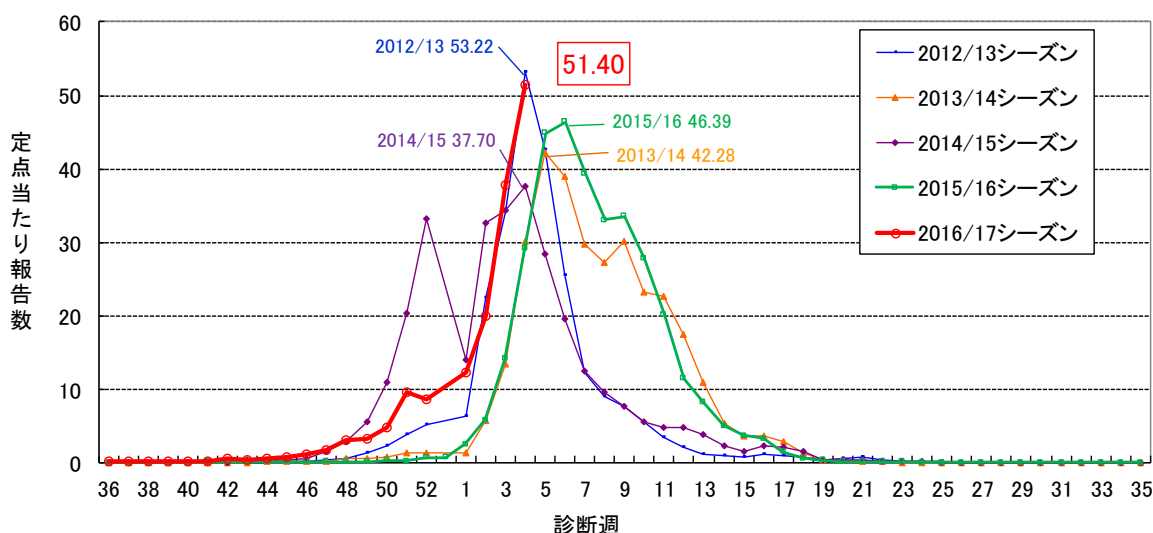
保健所別の定点当たり報告数は、16保健所中15保健所管内で増加し、君津(75.31)、印旛(70.25)、市原(64.64)、松戸(63.28)、船橋市(58.88)、香取(52.00)が多い。

2017年4週の年齢群別報告割合は、5～9歳27.9%、10～14歳21.2%、0～4歳15.9%が多く、2016/17シーズン全体では、5～9歳22.9%、10～14歳18.8%、0～4歳14.9%が多かった。

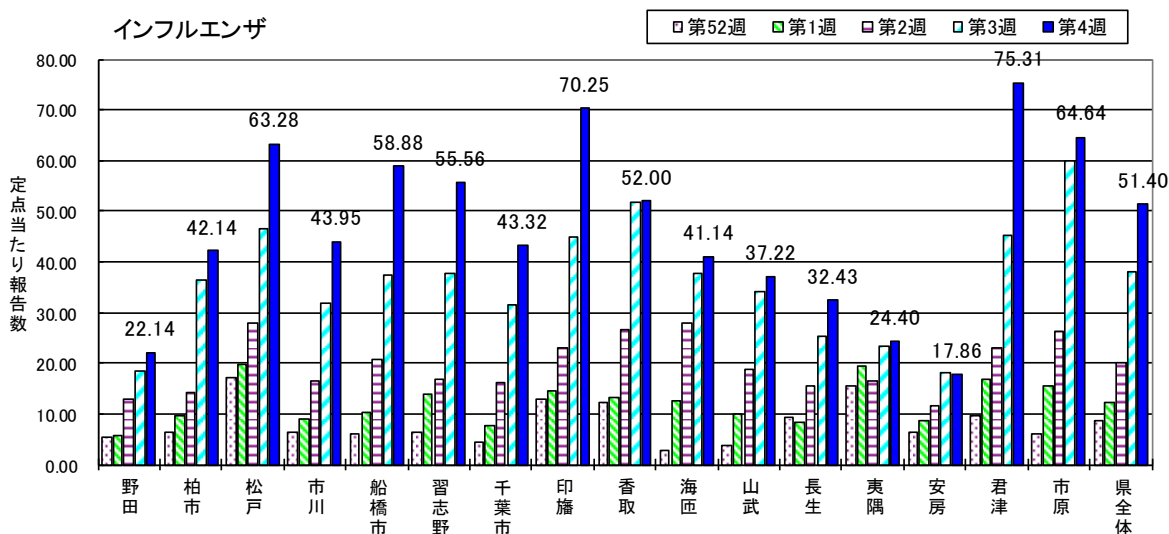
2017年4週の小児科・インフルエンザ定点医療機関の協力による迅速診断結果の報告は、10,487例中A型10,090例(96.2%)、B型347例(3.3%)、A and B型6例(0.1%)、A or B型44例(0.4%)であった。2016/17シーズン合計では、31,851例中A型30,903例(97.0%)、B型791例(2.5%)、A and B型20例(0.1%)、A or B型137例(0.4%)となった。

平成28年度 今冬のインフルエンザ総合対策について(厚生労働省)  
 URL: <http://www.mhlw.go.jp/bunya/kenkou/influenza/index.html>

千葉県の流行シーズン別インフルエンザ定点当たり報告数



インフルエンザ



### A群溶血性レンサ球菌咽頭炎

2017年4週の県全体の定点当たり報告数は、3週の2.63から増加し3.26となった。2017年に入ってから3週連続で増加しており、今後の流行状況に注意が必要である(図1)。

保健所別では、16保健所中13保健所管内で増加し、長生(6.75)、船橋市(6.27)、柏市(5.33)、野田(5.00)、香取(3.67)、印旛(3.63)で多い(図2)。

2011年～2016年の年別年齢群別報告数では、2016年の報告数は、全ての年齢群で2011年～2015年の報告数よりも多かった(図3)。

図1 千葉県のA群溶血性レンサ球菌咽頭炎定点当たり報告数

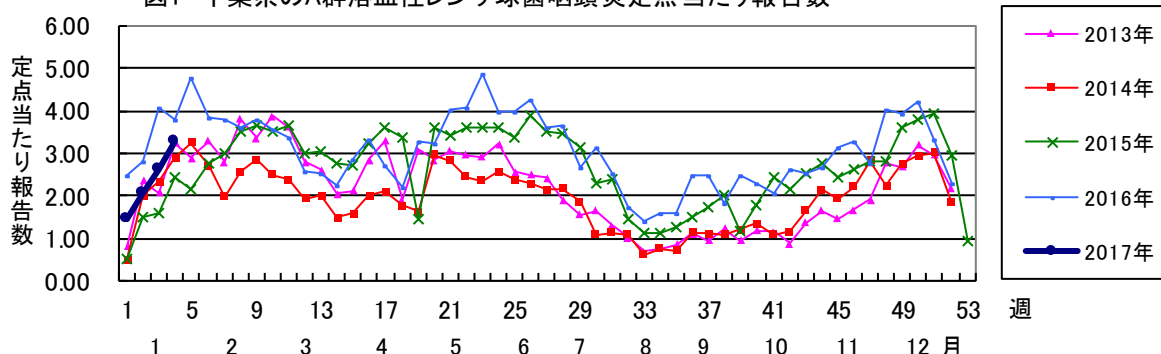


図2 2016年52週～2017年4週千葉県のA群溶血性レンサ球菌咽頭炎保健所別定点当たり報告数

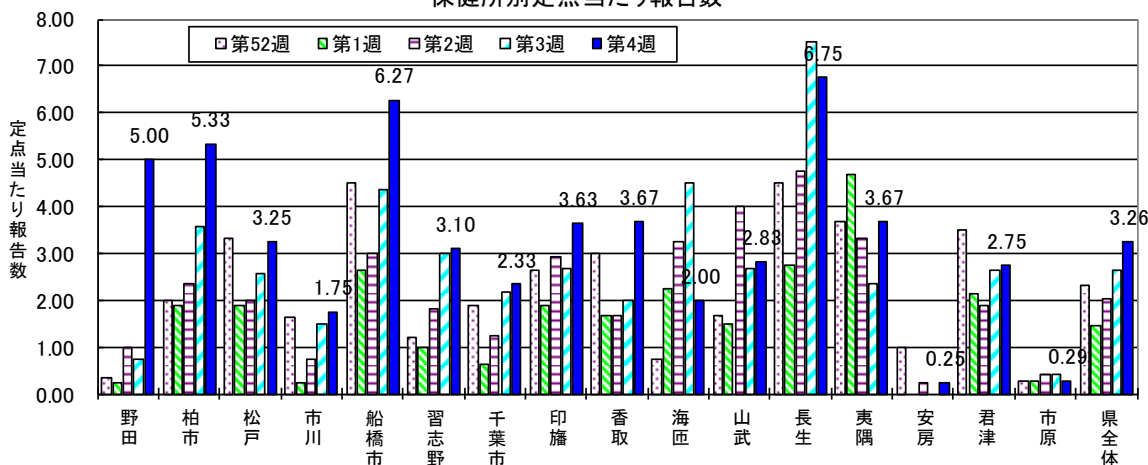
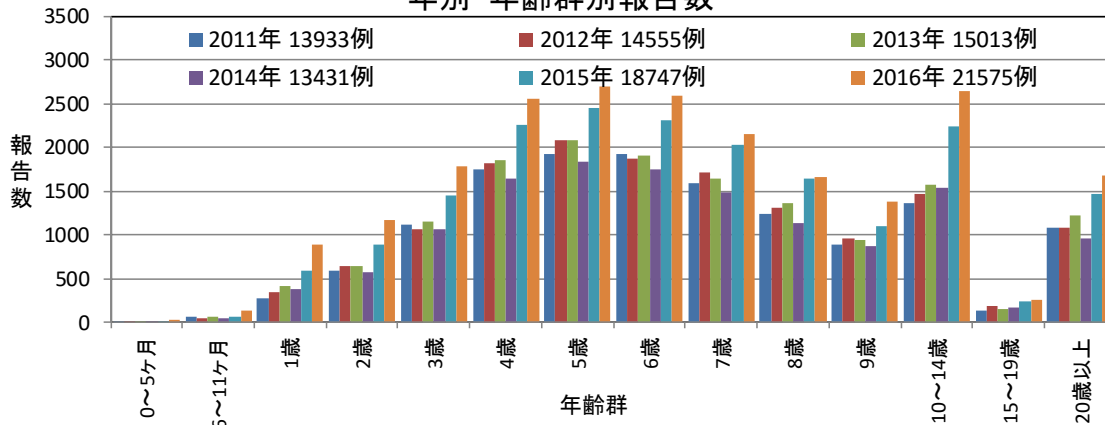
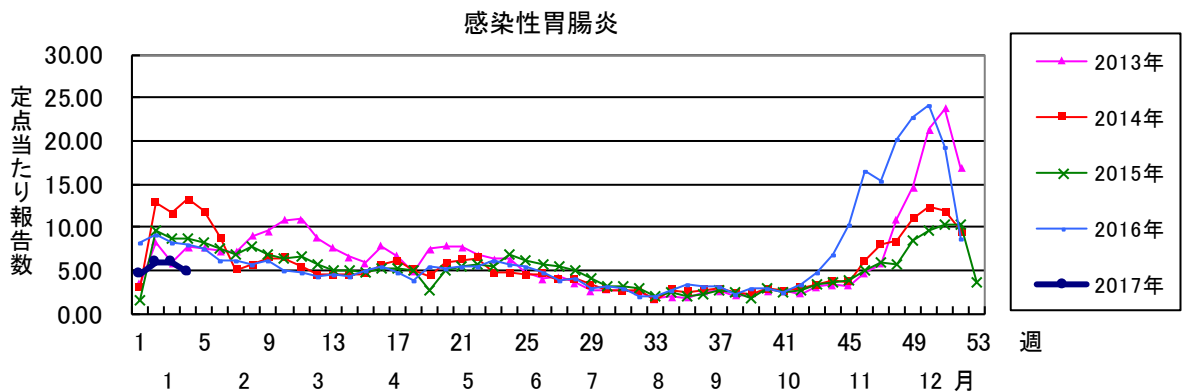
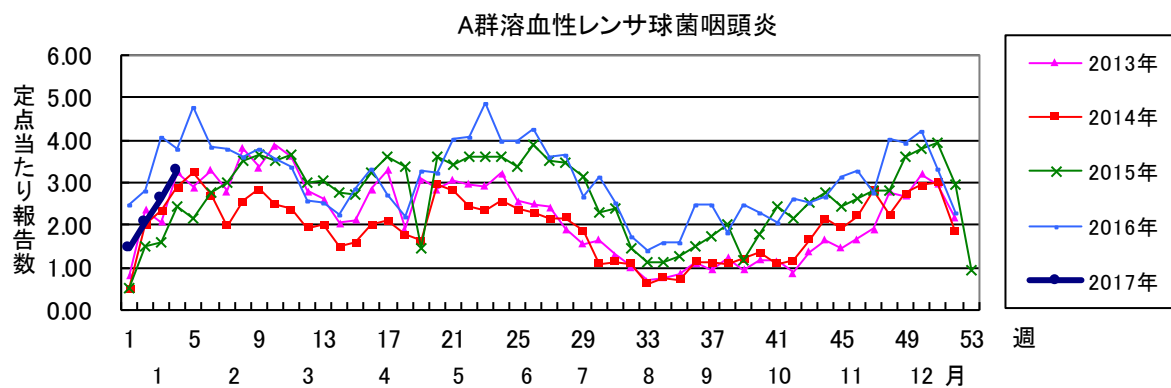
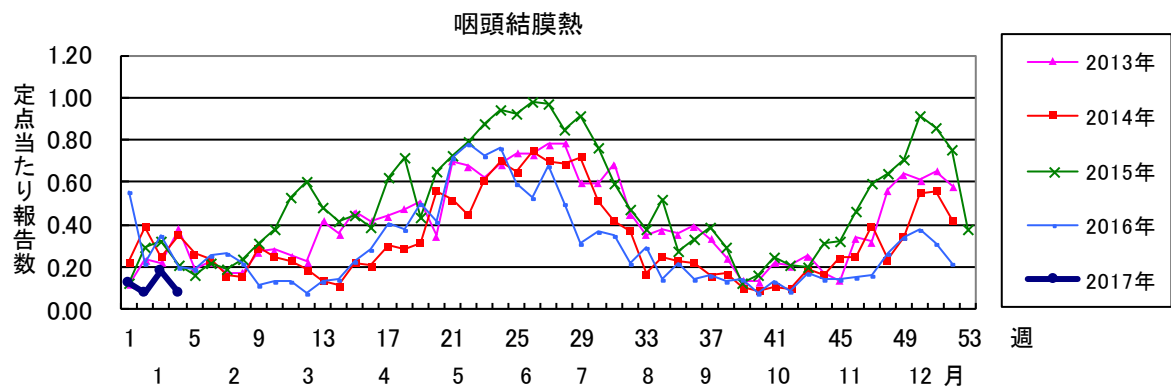
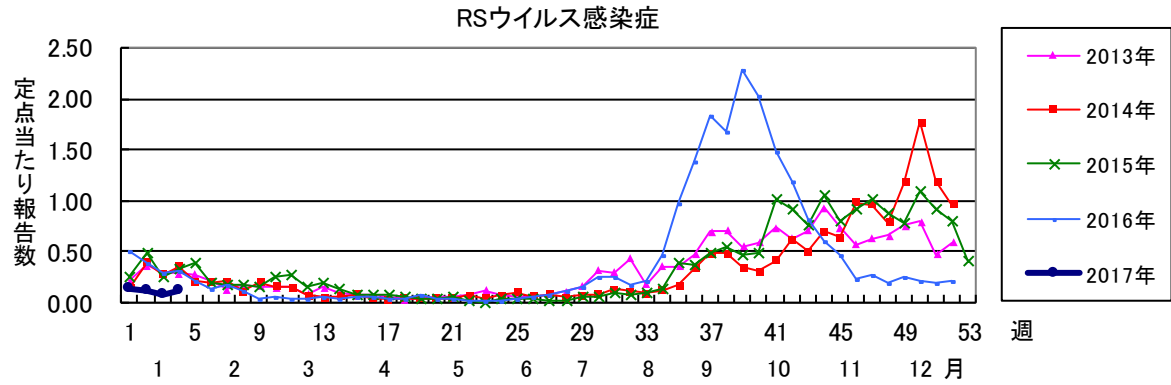
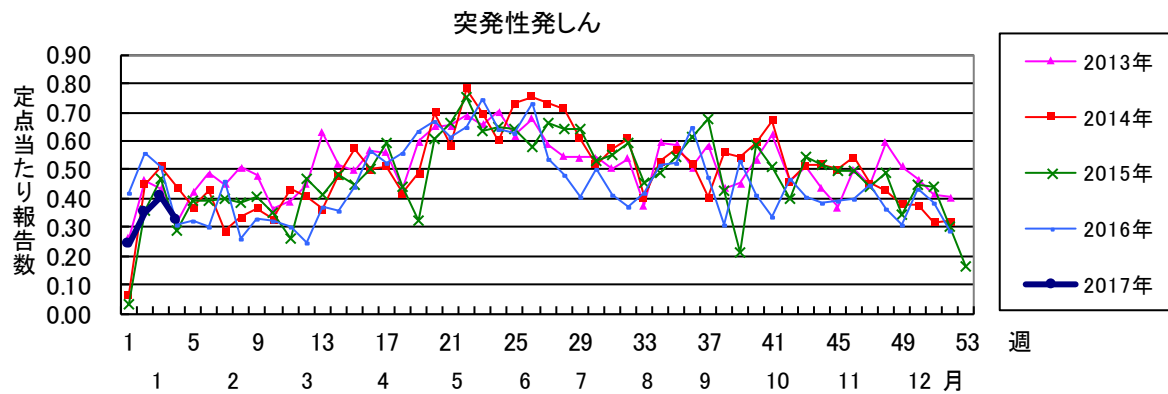
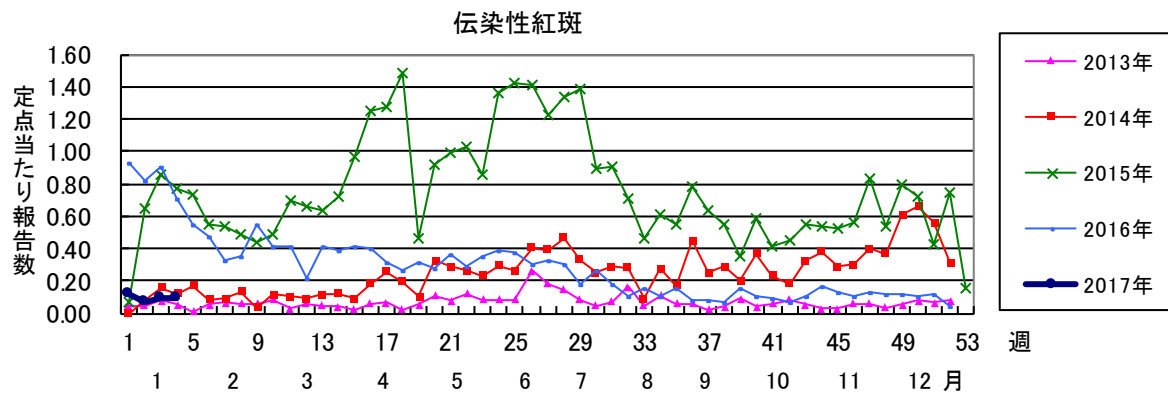
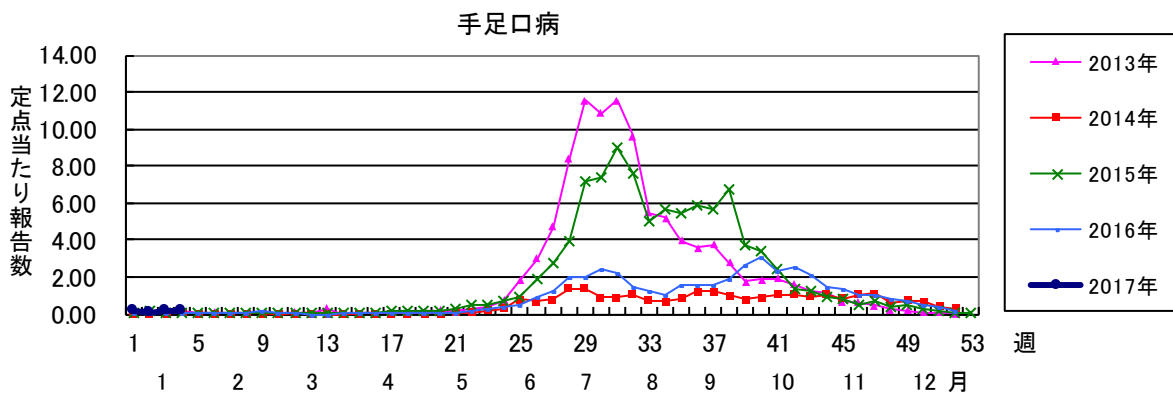
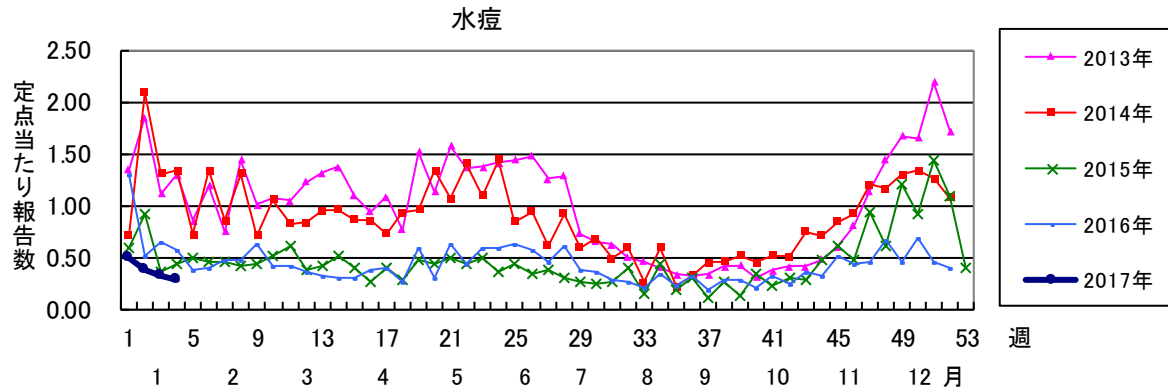


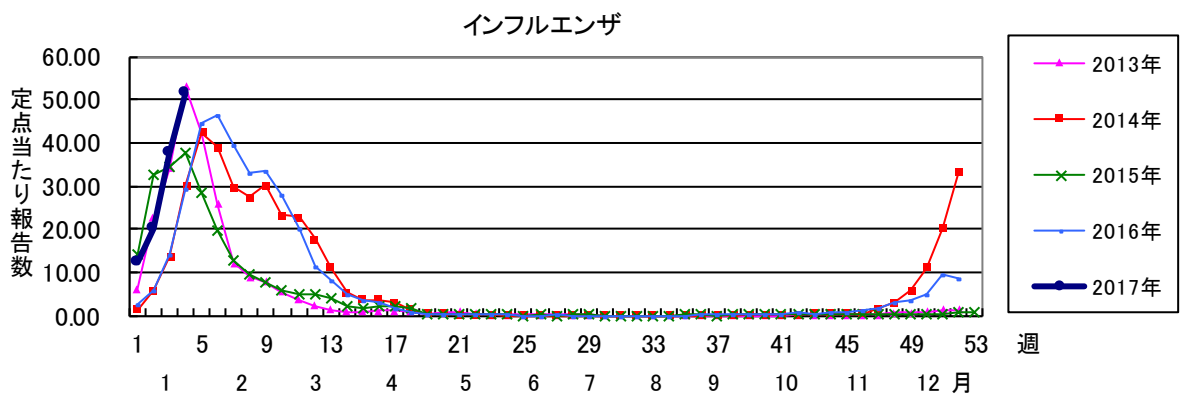
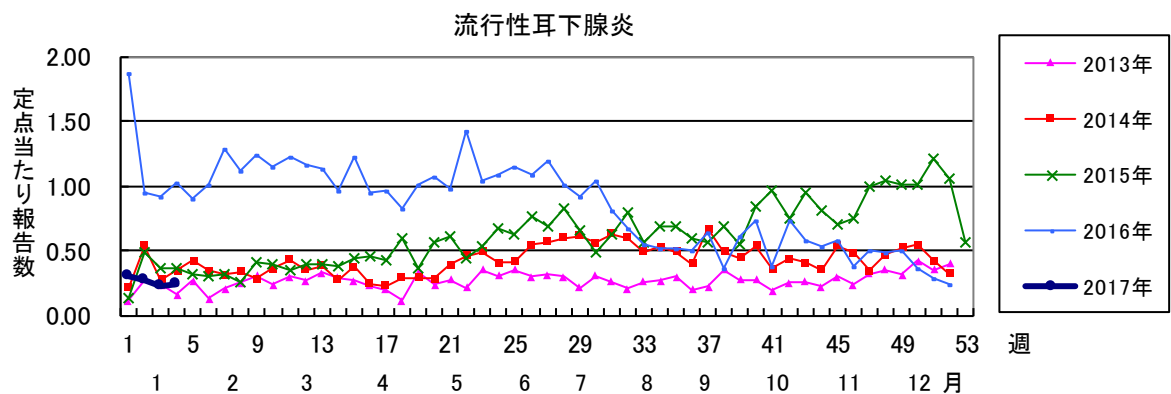
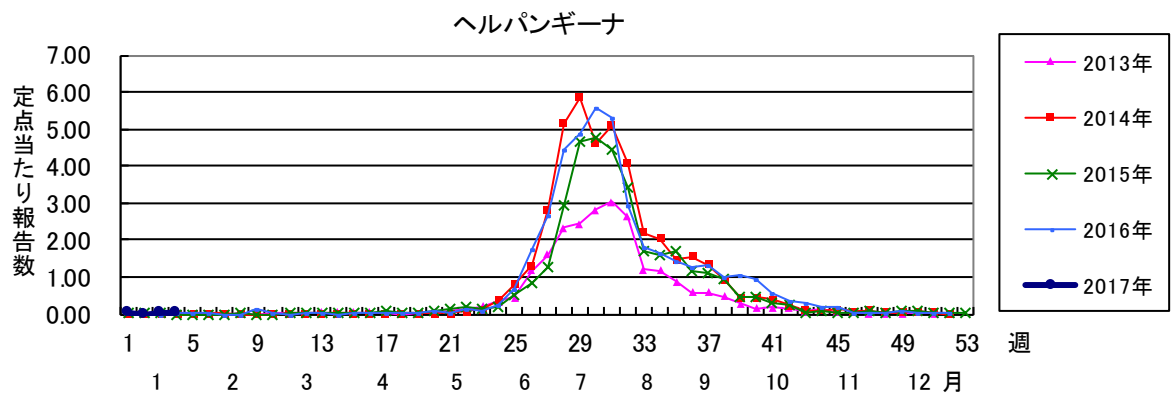
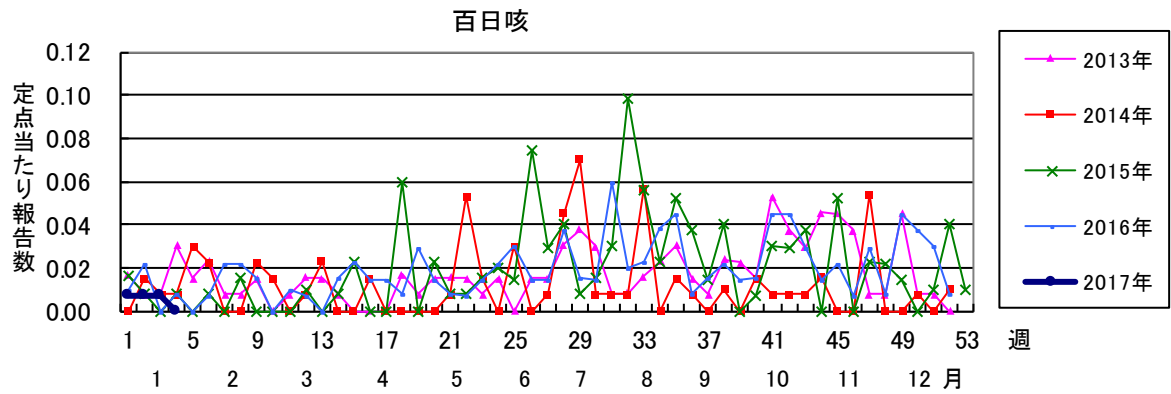
図3 2011年～2016年千葉県のA群溶血性レンサ球菌咽頭炎年別・年齢群別報告数



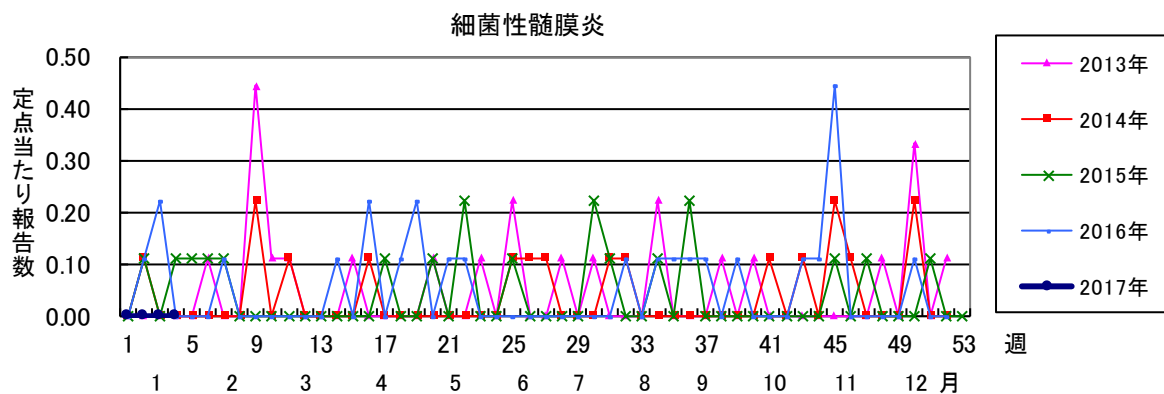
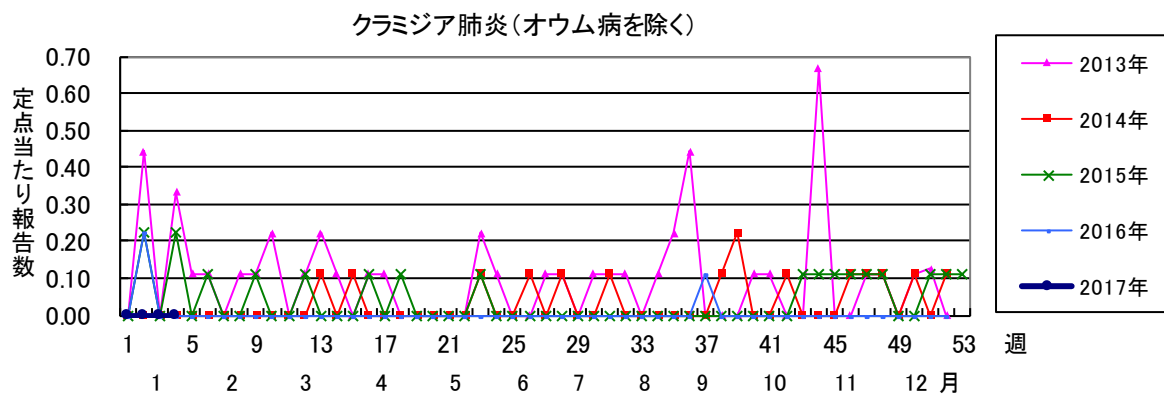
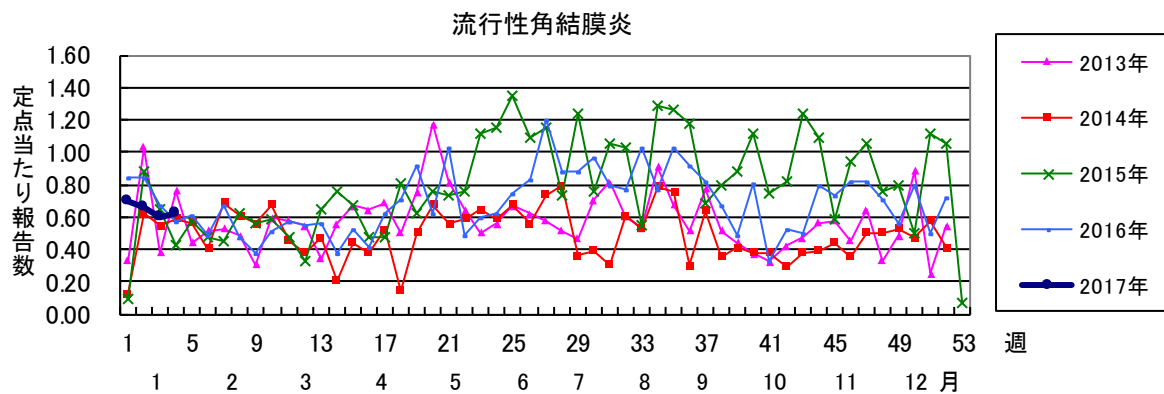
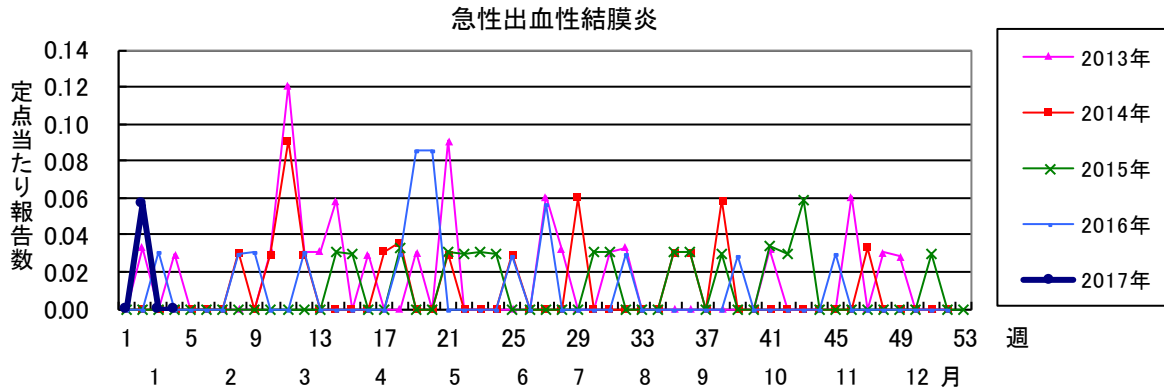




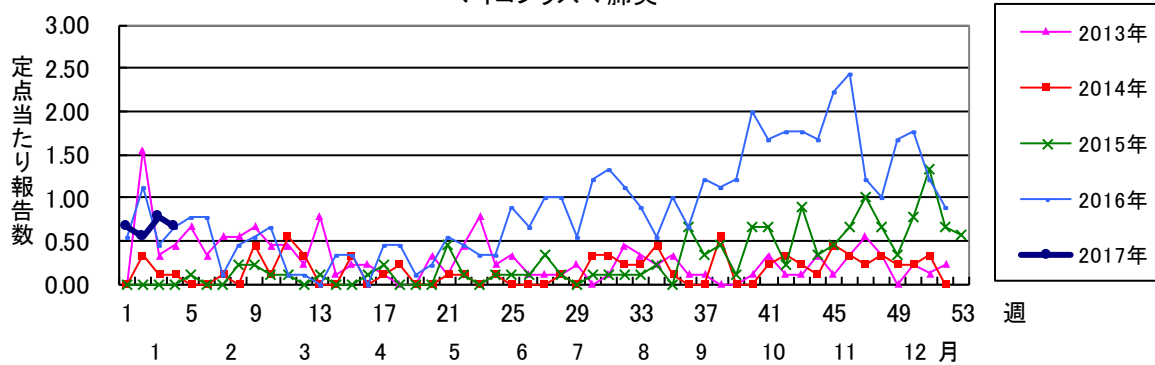




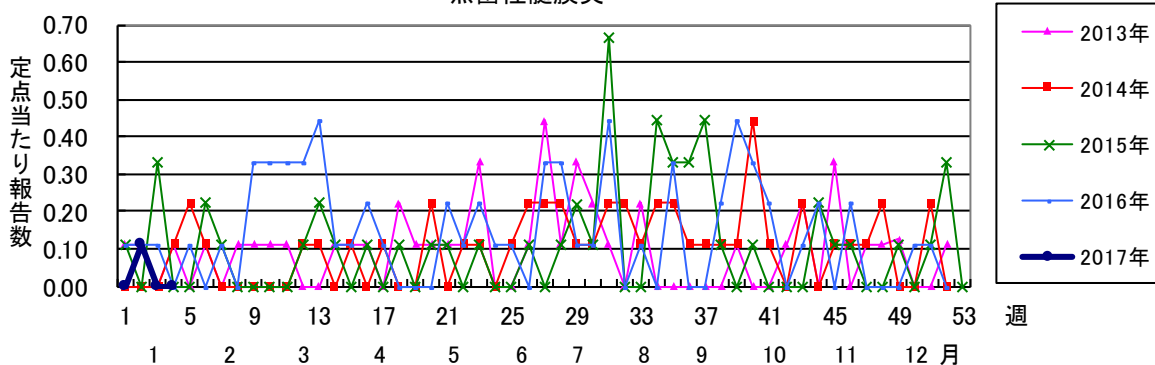




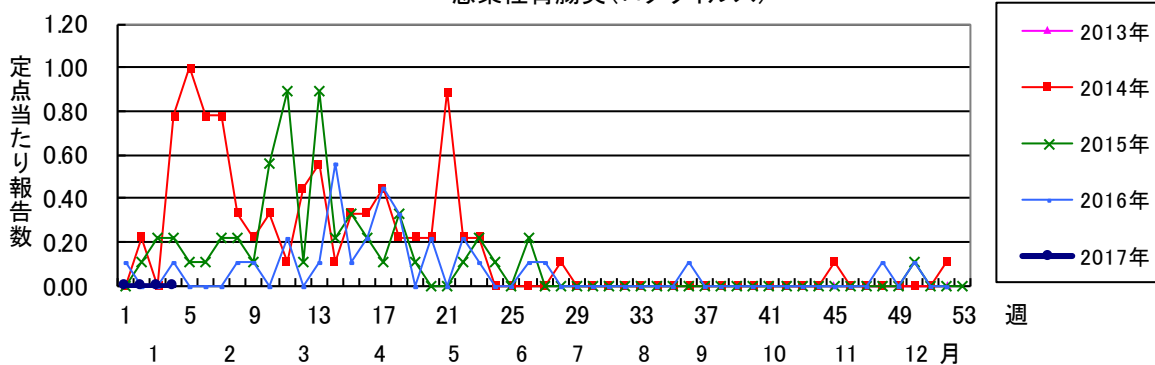
### マイコプラズマ肺炎



### 無菌性髄膜炎



### 感染性胃腸炎(ロタウイルス)



2017年 第4週		保健所別、年齢群別報告数(男女合計)														No.1			
		野田	柏市	松戸	市川	船橋市	習志野	千葉市	印旛	香取	海匝	山武	長生	夷隅	安房	君津	市原	合計	
小児科定点数		4	9	16	12	11	10	18	16	3	4	6	4	3	4	8	7	135	
RSウイルス感染症	～5ヶ月						1											1	
	～11ヶ月		1	1				1										3	
	1歳					1			2			1		1				7	
	2歳			1				2										3	
	3歳																		
	4歳																		
	5歳																		
	6歳																		
	7歳			1															1
	8歳																		
	9歳																		
	10～14歳																		
	15～19歳																		
20歳以上																			
合計		1	5		1	1	3	2			1		1					15	
咽頭結膜熱	～5ヶ月																		
	～11ヶ月				1													1	
	1歳												2					2	
	2歳			1														1	
	3歳																		
	4歳			1														1	
	5歳											1						1	
	6歳			1			1											2	
	7歳																		
	8歳																		
	9歳																		
	10～14歳			1															1
	15～19歳																		
20歳以上					1													1	
合計			4	1	1	1					1	2						10	
A群溶血性レンサ球菌咽頭炎	～5ヶ月																		
	～11ヶ月																		
	1歳		1	5		1		2	2				2			1		14	
	2歳		1	3	2	3	3	4	4			1	2			6		29	
	3歳	2	1	5	2	3	6	3	2			3	1	1		3		32	
	4歳	1	2	2	1	8	5	4	3		1		4			4		35	
	5歳	2	3	5	2	12	4	3	8	1		1	2	1		3		47	
	6歳	3	2	7	2	9	7	4	12			1	3	1				51	
	7歳	2	9	9	3	7		4	7	3	2	1	1			1		49	
	8歳	1	3	2		12	1	5	3	2	1	1	1			1		33	
	9歳	3	6	3	4	3		5	4		2	2		2	1	1		36	
	10～14歳	2	11	8		9	5	3	10	4	2	3	3	3			1	64	
	15～19歳		4	1	1	1		2	1							2	1	13	
20歳以上	4	5	2	4	1		3	2	1			4	9	2			37		
合計	20	48	52	21	69	31	42	58	11	8	17	27	11	1	22	2	440		
感染性胃腸炎	～5ヶ月			1														1	
	～11ヶ月	1	2	3		1		4	1		4				1		2	19	
	1歳		5	10	10	5	4	11	8		1	2	1			1	1	59	
	2歳		2	5	8	5		7	5	1	4	3	1			2	1	44	
	3歳		2	3	5	6	5	11	8		2	5			1		5	53	
	4歳	2	5	6	2	3	2	9	11		4	1					1	46	
	5歳		6	4	5	3	2	13	2	1		3	2			1	2	44	
	6歳	1	5	1	1	3	1	8	7	2	1	2				1	1	34	
	7歳		1	4	4	3	1	4	4		2				2	1	2	28	
	8歳	2	2	4		1	2	4	9	1		4					1	30	
	9歳				2	3		4	4		1	4				1	1	22	
	10～14歳	2	7	8	5	5	1	18	15	2	4	10	1		1	1	8	88	
	15～19歳	1	5	1	4	1	1	2	2	3	1	9	1	1	1	1	5	39	
20歳以上	4	13	4	18		6	2	16	4	1	38		2		9	11	128		
合計	13	55	56	64	39	25	97	92	14	25	81	6	3	6	19	40	635		

2017年 第4週

保健所別、年齢群別報告数(男女合計)

No.2

		野田	柏市	松戸	市川	船橋市	習志野	千葉市	印旛	香取	海匝	山武	長生	夷隅	安房	君津	市原	合計	
小児科定点数		4	9	16	12	11	10	18	16	3	4	6	4	3	4	8	7	135	
水痘	～5ヶ月 ～11ヶ月				1													1	
	1歳				1													1	
	2歳						1	1										2	
	3歳			1	1													2	
	4歳								1				1					2	
	5歳			1	2													3	
	6歳		2		1	1	1											5	
	7歳				2								1					3	
	8歳			1		2		1	1					1			1	1	8
	9歳					1			2										3
	10～14歳			1						4							1		6
	15～19歳																		
	20歳以上		1																1
合計		3	4	8	5	2	4	6				1	2			2	1	38	
手足口病	～5ヶ月 ～11ヶ月																		
	1歳		1	1	1	2		1	3									9	
	2歳		2						2									4	
	3歳								1									1	
	4歳		1	1														2	
	5歳			1														1	
	6歳																		
	7歳																		
	8歳						1												1
	9歳																		
	10～14歳																		
	15～19歳																		
	20歳以上																		
合計		4	3	1	2	1	1	6										18	
伝染性紅斑	～5ヶ月 ～11ヶ月																		
	1歳					1												1	
	2歳					2												2	
	3歳			1		1												2	
	4歳									1						1		2	
	5歳		1			1												2	
	6歳					2				1								3	
	7歳																		
	8歳																		
	9歳																		
	10～14歳					1													1
	15～19歳																		
	20歳以上																		
合計		1	1		8				2							1		13	
突発性発しん	～5ヶ月 ～11ヶ月		1					1										2	
	1歳			2	2	3		1	1			1					1	11	
	2歳		2	3	5	3	3	6	5									27	
	3歳			2		1	1											4	
	4歳																		
	5歳																		
	6歳																		
	7歳																		
	8歳																		
	9歳																		
	10～14歳																		
	15～19歳																		
	20歳以上																		
合計		5	5	7	7	4	8	6			1					1		44	

2017年 第4週		保健所別、年齢群別報告数(男女合計)														No.3			
		野	柏	松	市	船	習	千	印	香	海	山	長	夷	安	君	市	合	
		田	市	戸	川	橋	志	葉	旛	取	匝	武	生	隅	房	津	原	計	
小児科定点数		4	9	16	12	11	10	18	16	3	4	6	4	3	4	8	7	135	
百日咳	～5ヶ月																		
	～11ヶ月																		
	1歳																		
	2歳																		
	3歳																		
	4歳																		
	5歳																		
	6歳																		
	7歳																		
	8歳																		
	9歳																		
	10～14歳																		
	15～19歳																		
20歳以上																			
合計																			
ヘルパンギーナ	～5ヶ月																		
	～11ヶ月																		
	1歳																		
	2歳	1							1									2	
	3歳																		
	4歳																		
	5歳																		
	6歳																		
	7歳																		
	8歳																		
	9歳																		
	10～14歳																		
	15～19歳																		
20歳以上																			
合計		1							1									2	
流行性耳下腺炎	～5ヶ月																		
	～11ヶ月								1									1	
	1歳							1										1	
	2歳			1	1													2	
	3歳				1	1								1				3	
	4歳			1		1	2											4	
	5歳				1		2											3	
	6歳			1	1			1	1									4	
	7歳			1	1							1						3	
	8歳					1												1	
	9歳			1	1		2											4	
	10～14歳			1			2										1	4	
	15～19歳																		
20歳以上									1						1		2		
合計			6	6	3	9	1	2	1		1		1		1	1	32		

2017年 第4週		保健所別、年齢群別報告数(男女合計)														No.4		
		野田	柏市	松戸	市川	船橋市	習志野	千葉市	印旛	香取	海匝	山武	長生	夷隅	安房	君津	市原	合計
インフル定点数		7	14	25	19	17	16	28	24	6	7	9	7	5	7	13	11	215
インフル エンザ	～5ヶ月 ～11ヶ月 1歳		1	2	3	3	2	6	4				1			2	2	26
	2歳		3	9	3	7	9	12	13		3	1			1	4	4	69
	3歳	4	11	49	21	29	29	35	42	3	6	7	2		2	22	18	280
	4歳	2	16	57	28	21	22	36	67	1	13	13	5		2	24	14	321
	5歳	4	29	69	30	50	40	47	79	8	14	12	2		4	24	27	439
	6歳	9	37	92	37	73	61	70	107	7	29	14	15	1	4	42	22	620
	7歳	15	34	119	57	70	60	72	79	7	13	12	11	2	4	40	48	643
	8歳	9	38	86	56	67	54	69	107	6	21	11	4	1	4	37	30	600
	9歳	9	36	102	55	75	62	91	107	13	4	14	9		5	32	38	652
	10～14歳	12	33	98	49	82	48	75	92	22	15	14	11	1	5	32	32	621
	15～19歳	7	26	91	58	71	52	74	77	14	11	7	5	1	6	36	31	567
	20～29歳	26	117	351	174	217	212	282	402	81	52	51	33	6	25	208	107	2344
	30～39歳	11	43	111	35	42	53	59	104	37	29	44	31	27	16	99	51	792
	40～49歳	9	23	48	33	31	28	43	65	23	12	24	20	15	8	52	38	472
	50～59歳	6	42	81	57	64	38	61	86	18	14	28	10	11	9	89	63	677
	60～69歳	11	33	93	62	47	56	59	85	35	14	35	27	8	12	80	62	719
70～79歳	7	23	50	34	29	13	59	68	12	16	23	17	10	10	60	39	470	
80歳以上	10	22	31	19	12	20	28	47	14	12	21	10	20	6	52	43	367	
合計	155	590	1582	835	1001	889	1213	1686	312	288	335	227	122	125	979	711	11050	
眼科	定点数	1	2	5	3	3	3	5	4	1	1	1	1	1	2	2		35
急性 出血性 結膜炎	～5ヶ月 ～11ヶ月 1歳																	
	2歳																	
	3歳																	
	4歳																	
	5歳																	
	6歳																	
	7歳																	
	8歳																	
	9歳																	
	10～14歳																	
	15～19歳																	
	20～29歳																	
	30～39歳																	
	40～49歳																	
	50～59歳																	
	60～69歳																	
70歳以上																		
合計																		
流行性 角結膜炎	～5ヶ月 ～11ヶ月 1歳					1												1
	2歳							1										1
	3歳						1											1
	4歳				1													1
	5歳						1											1
	6歳																	
	7歳						2											2
	8歳																	
	9歳																	
	10～14歳																	
	15～19歳																	
	20～29歳										1				1			2
	30～39歳		1			1	2			1								5
	40～49歳					1	2											3
	50～59歳						1	1										2
	60～69歳								1									1
70歳以上						1		1									2	
合計		1		1	3	10	1	3	1		1			1			22	

※ 千葉県の感染症情報は、千葉県感染症情報センターのホームページを御覧ください。

URL. <http://www.pref.chiba.lg.jp/eiken/c-idsc/index.html>

※ 全国の感染症情報(IDWR)は、国立感染症研究所感染症疫学センターのホームページを御覧ください。

URL. <http://www.niid.go.jp/niid/ja/from-idsc.html>

千葉県結核・感染症週報 2017年 第4週

発行 千葉県衛生研究所  
千葉県健康福祉部  
千葉県医師会  
事務局 千葉県衛生研究所感染疫学研究室内  
千葉県感染症情報センター  
〒260-8715 千葉市中央区仁戸名町 666-2  
TEL. 043(266)6723 FAX. 043(265)5544

本週報は、感染症の予防及び感染症の患者に対する医療に関する法律に基づくものであり、千葉県内の医療従事者、定点医療機関、県及び千葉市保健所の皆様の御協力を得て、千葉県衛生研究所感染疫学研究室内の千葉県感染症情報センターにおいて編集したものです。

また、本週報は速報性を重視しておりますので、今後の調査などの結果に応じて、若干の変更が生ずることがありますが、その場合には週報上にて訂正させていただきます。

なお、週報の内容について、学術的研究、あるいは公衆衛生活動にかかわる業務以外の目的においては、無断転載を禁じます。