

Chiba Weekly Report

2017 — 第10週 — 2017/3/6~2017/3/12

千葉県結核・感染症週報

千葉県感染症天気図 2

今週の注目疾患 3-4

感染性胃腸炎、感染性胃腸炎（病原体がロタウイルスであるものに限る。）

全数報告疾患集計表 5

定点報告（五類感染症）

疾病別グラフ 6-10

〈男女合計〉

RSウイルス感染症・咽頭結膜熱・A群溶血性レンサ球菌咽頭炎・感染性胃腸炎・
水痘・手足口病・伝染性紅斑・突発性発しん・百日咳・ヘルパンギーナ・
流行性耳下腺炎・インフルエンザ・急性出血性結膜炎・流行性角結膜炎・
クラミジア肺炎・細菌性髄膜炎・マイコプラズマ肺炎・無菌性髄膜炎・
感染性胃腸炎（ロタウイルス）

疾患別・保健所別・年齢階級別集計表 11-14

〈男女合計〉

RSウイルス感染症・咽頭結膜熱・A群溶血性レンサ球菌咽頭炎・感染性胃腸炎・
水痘・手足口病・伝染性紅斑・突発性発しん・百日咳・ヘルパンギーナ・
流行性耳下腺炎・インフルエンザ・急性出血性結膜炎・流行性角結膜炎

定点把握対象の五類感染症

千葉県感染症天気図 2017年 第10週

定点当たり報告数＝報告数/定点医療機関数

上段は定点当たり報告数

下段は報告数

定点	疾病名	流行状況	コメント	10週	9週	8週	7週	6週
小児科	小児科定点医療機関数			135	135	135	135	135
	RSウイルス感染症			0.12 16	0.10 14	0.08 11	0.10 13	0.14 19
	咽頭結膜熱		安房(1.5)	0.27 36	0.17 23	0.20 27	0.22 30	0.16 21
	A群溶血性レンサ球菌咽頭炎		柏市(8.8)	3.90 527	3.93 531	3.73 503	4.04 546	3.56 480
	感染性胃腸炎		松戸(11.9)、市原(8.9)、柏市(8.6)	6.62 894	5.16 697	5.36 724	4.99 674	4.40 594
	水痘		船橋市(0.9)	0.44 59	0.39 53	0.39 52	0.33 45	0.18 24
	手足口病			0.01 1	0.00 0	0.01 1	0.04 6	0.03 4
	伝染性紅斑			0.06 8	0.01 2	0.07 9	0.09 12	0.11 15
	突発性発しん			0.37 50	0.33 44	0.41 56	0.36 48	0.36 48
	百日咳			0.00 0	0.01 2	0.00 0	0.01 1	0.00 0
	ヘルパンギーナ			0.01 1	0.01 1	0.00 0	0.01 1	0.01 1
	流行性耳下腺炎		船橋市(0.7)	0.19 26	0.20 27	0.17 23	0.30 41	0.24 33
	インフルエンザ*	インフルエンザ定点医療機関数			215	215	215	215
インフルエンザ*			君津(13.5)、長生(13.4)、船橋市(13.1)	11.32 2433	14.19 3051	17.94 3857	27.02 5809	31.85 6848
眼科	眼科定点医療機関数			35	35	34	35	35
	急性出血性結膜炎			0.06 2	0.03 1	0.00 0	0.00 0	0.03 1
	流行性角結膜炎		山武(3.0)、習志野(2.0)	0.74 26	0.94 33	0.65 22	0.71 25	0.71 25
基幹病院	基幹定点医療機関数			9	9	9	9	9
	クラミジア肺炎(オウム病を除く)			0.00 0	0.00 0	0.00 0	0.00 0	0.00 0
	細菌性髄膜炎			0.00 0	0.00 0	0.00 0	0.00 0	0.00 0
	マイコプラズマ肺炎		5歳未満3例、5～9歳3例、10～14歳1例	0.78 7	0.56 5	0.56 5	0.33 3	0.67 6
	無菌性髄膜炎		40代1例、70代1例	0.22 2	0.00 0	0.22 2	0.22 2	0.11 1
	感染性胃腸炎(ロタウイルス)		5歳未満2例、5～9歳1例	0.33 3	0.22 2	0.00 0	0.00 0	0.11 1
全数	麻しん			0	0	0	0	0
	風しん			0	1	0	0	0

備考

増加 やや増加 変化なし やや減少 減少

※全数届出の項目は、診断日と報告日が異なるため、数字が変動することがあります。

【今週の注目疾患】

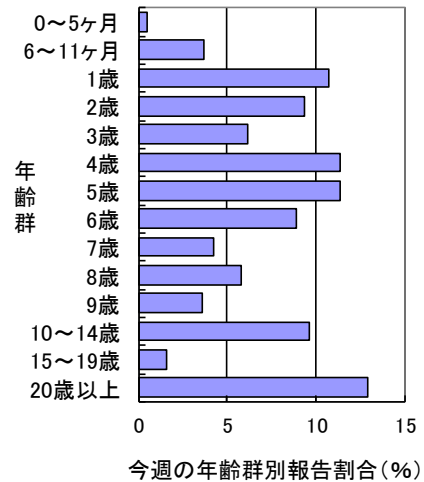
感染性胃腸炎

2017年10週の県全体の定点当たり報告数は、9週の5.16から増加し6.62となった。2017年に入り4.40～5.95の間でほぼ横ばいで推移していたが増加した。今後の流行状況に注意が必要である。

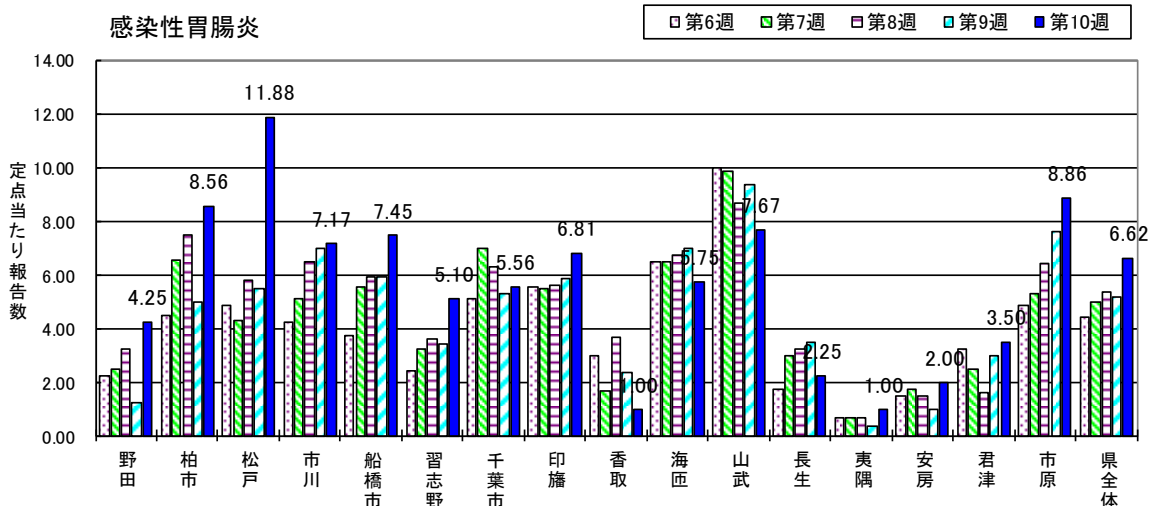
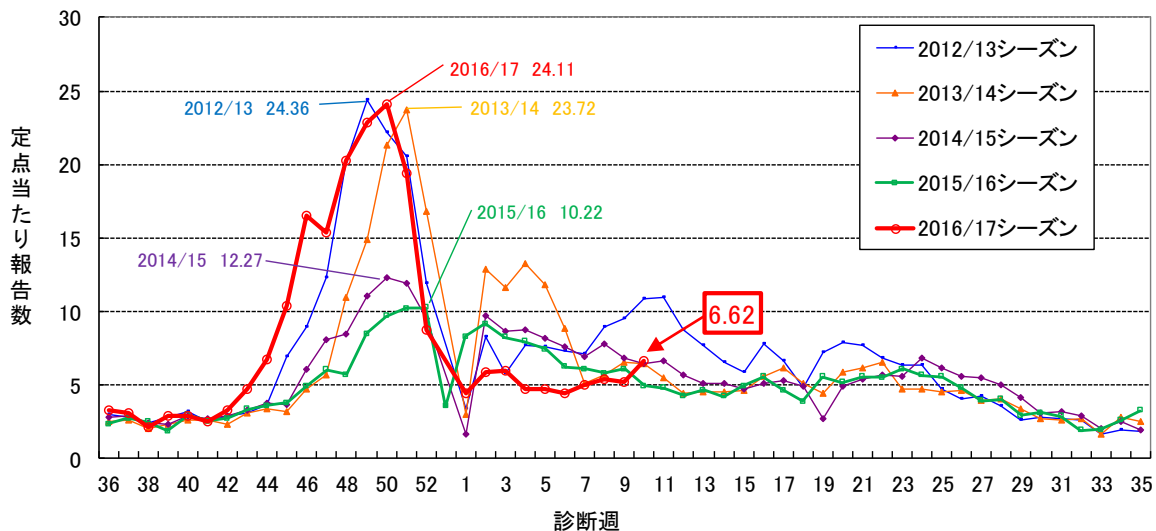
保健所別定点当たり報告数は、16保健所中12保健所管内で増加し、松戸(11.88)、市原(8.86)、柏市(8.56)、山武(7.67)、船橋市(7.45)、市川(7.17)、印旛(6.81)が多い。

2017年10週に報告された894例の性別は、男性483例(54.0%)、女性411例(46.0%)であった。年齢群別では、1～6歳が519例で58.1%を占めていた。

感染性胃腸炎



千葉県の流行シーズン別感染性胃腸炎定点当たり報告数



感染性胃腸炎（病原体がロタウイルスであるものに限る。）

2017年10週の県全体の定点当たり報告数は、9週の0.22から増加し0.33となった。2013年42週～2017年10週の千葉県の定点当たり報告数を図に示す。図には2013年42週～2017年9週の全国の定点当たり報告数を共に示した。

2013年42週～2017年10週に174例の報告があった。

性別では、男性92例(52.9%)、女性82例(47.1%)であった(表)。

年齢群別では、5歳未満137例(78.7%)、5～9歳24例(13.8%)、10～14歳5例(2.9%)、20代1例(0.6%)、30代2例(1.1%)、40代1例(0.6%)、50代1例(0.6%)、60代1例(0.6%)、70代2例(1.1%)であった(表)。

図 2013年42週～2017年10週千葉県の感染性胃腸炎
(病原体がロタウイルスであるものに限る。)定点当たり報告数

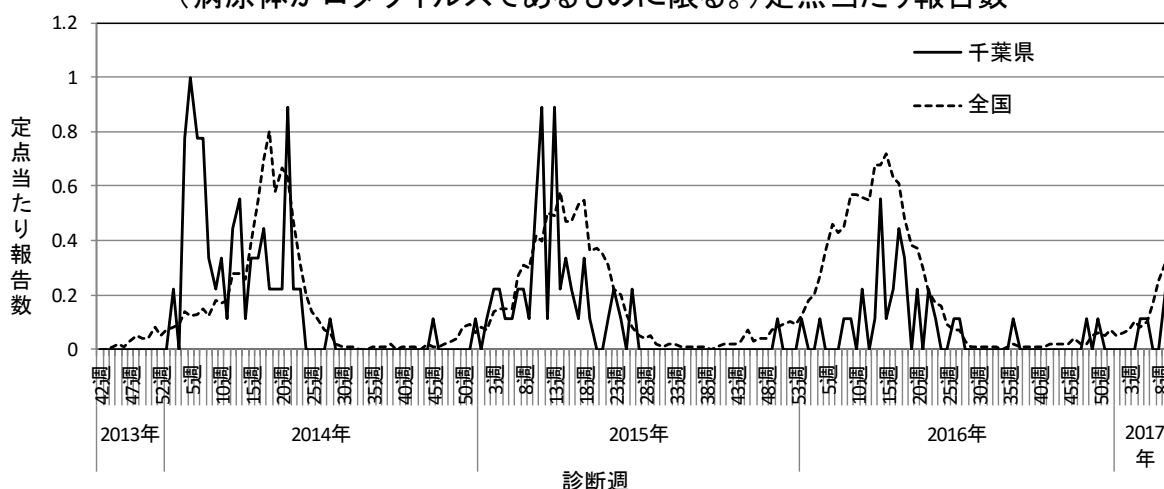
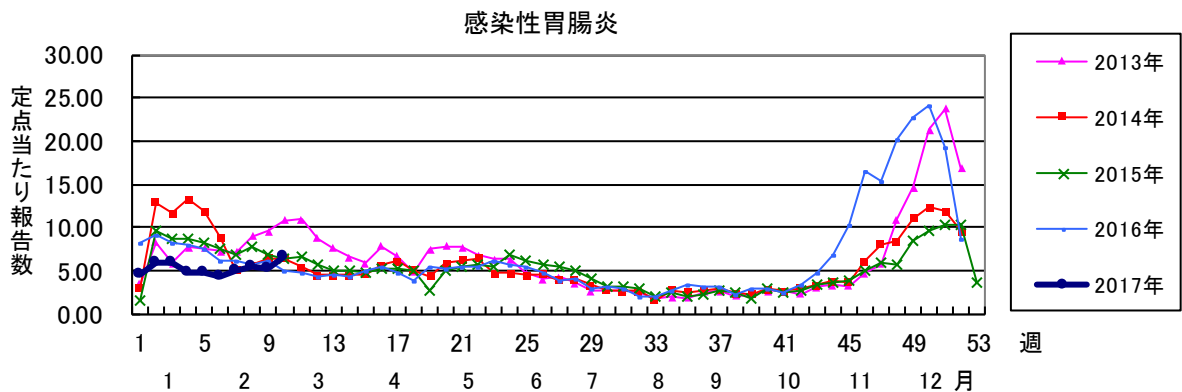
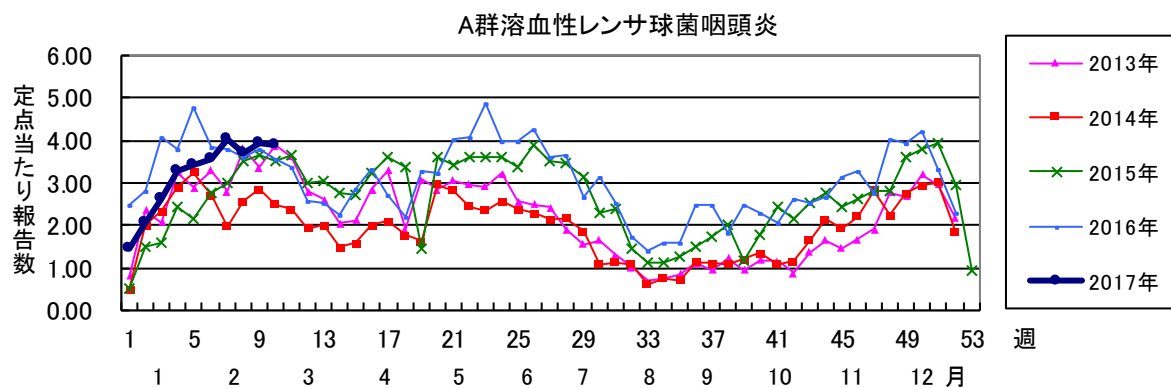
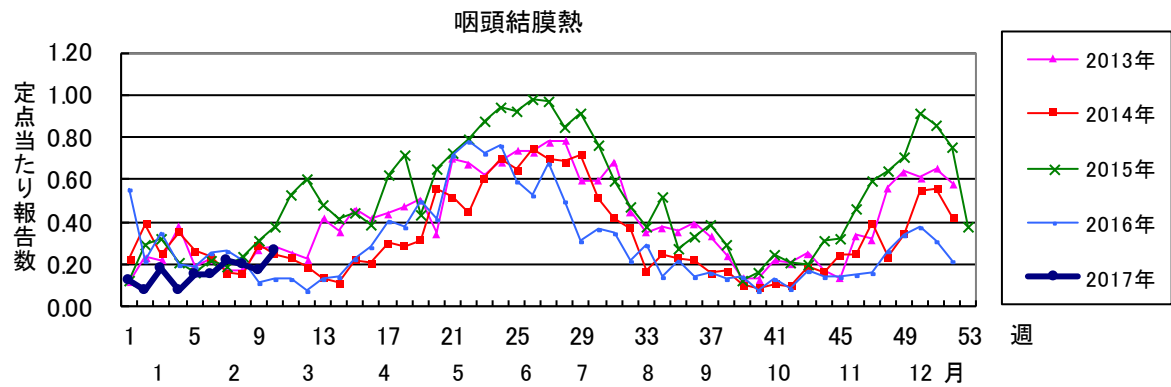
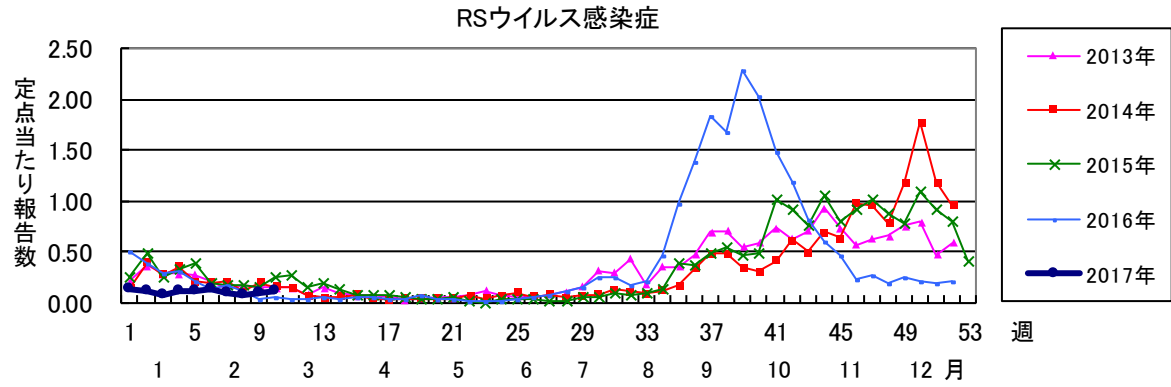


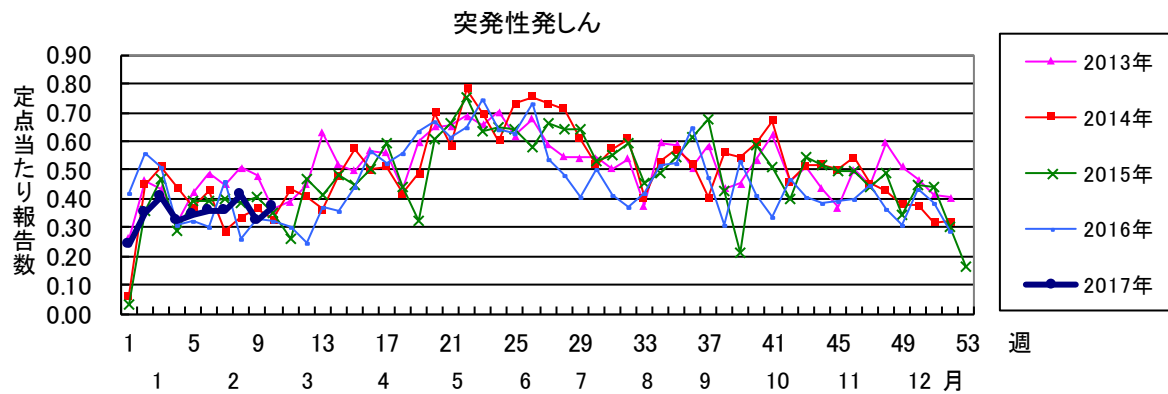
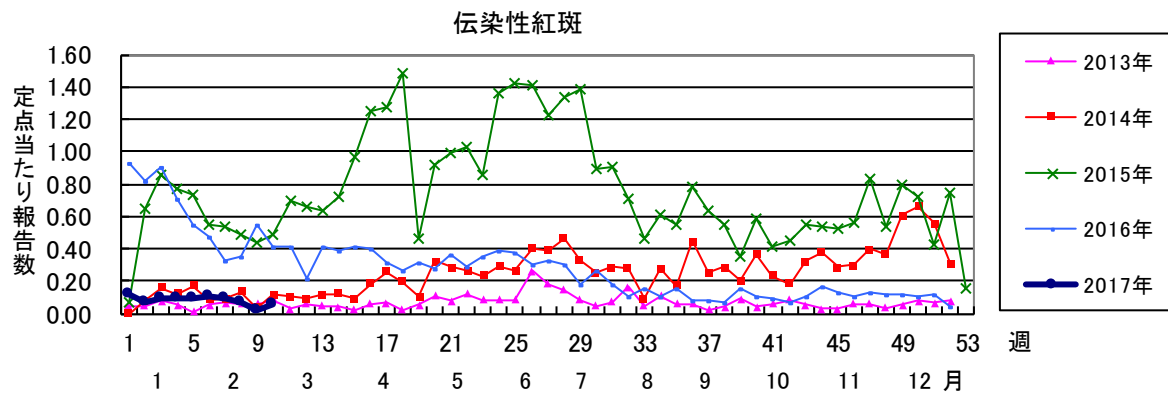
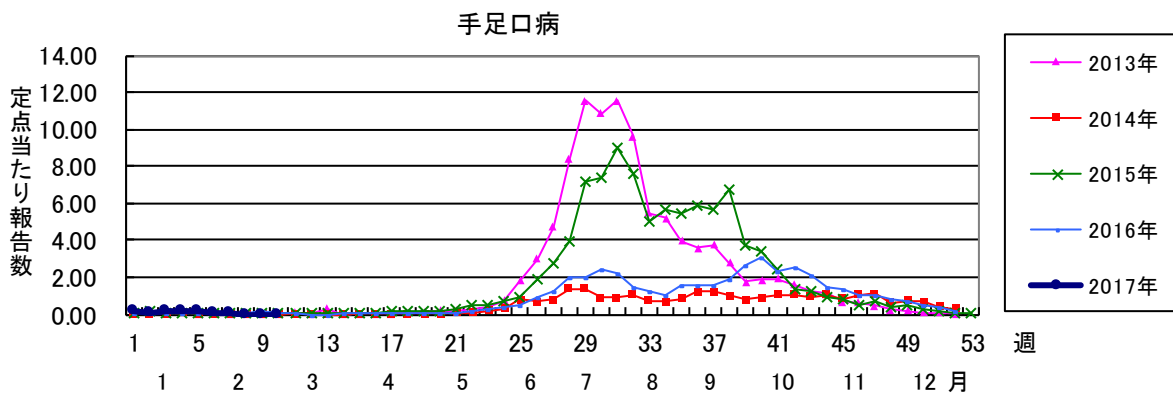
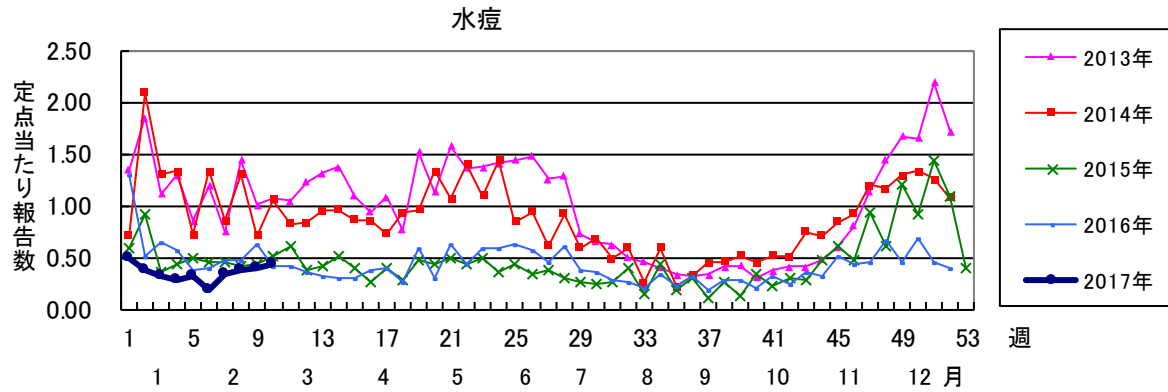
表 2013年42週～2017年10週千葉県の感染性胃腸炎(病原体がロタウイルスであるものに限る。)性別・年齢群別報告数

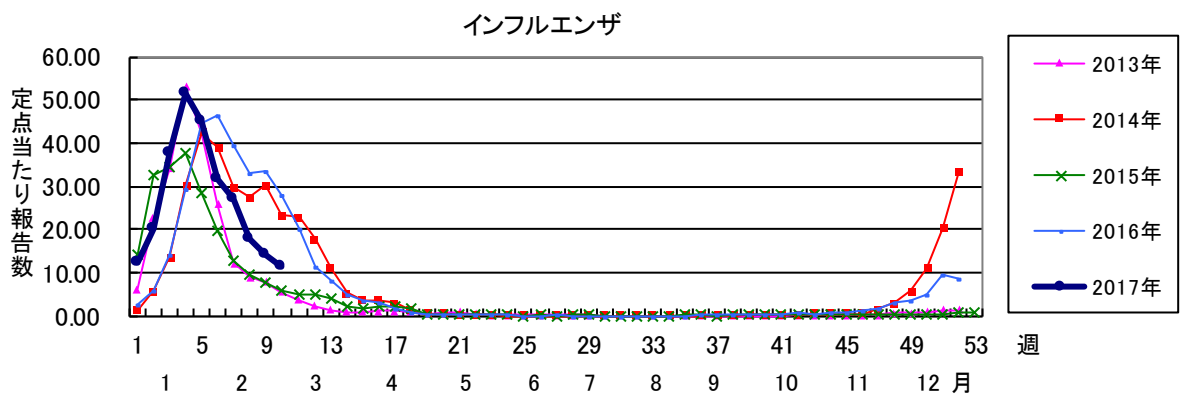
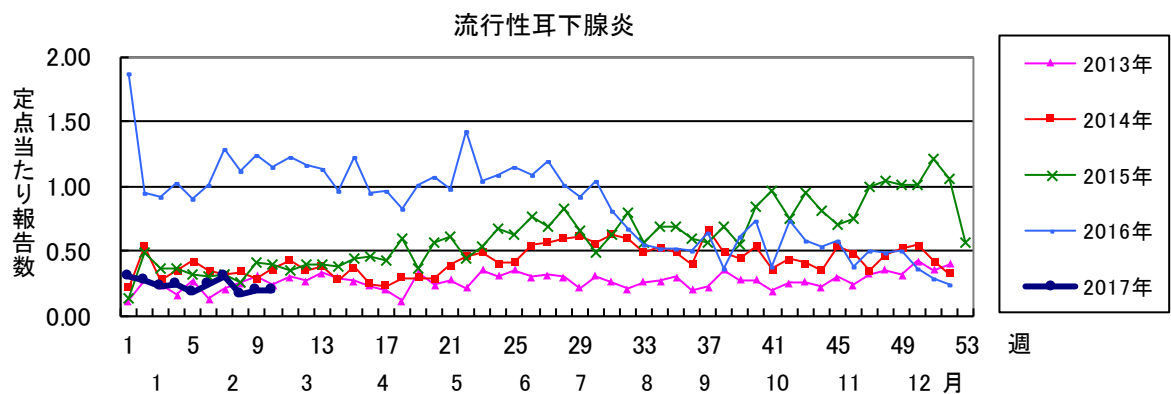
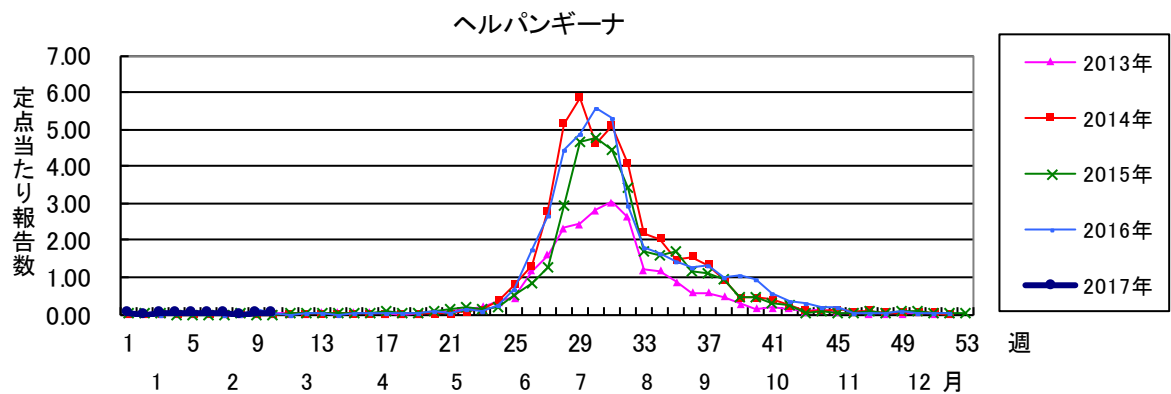
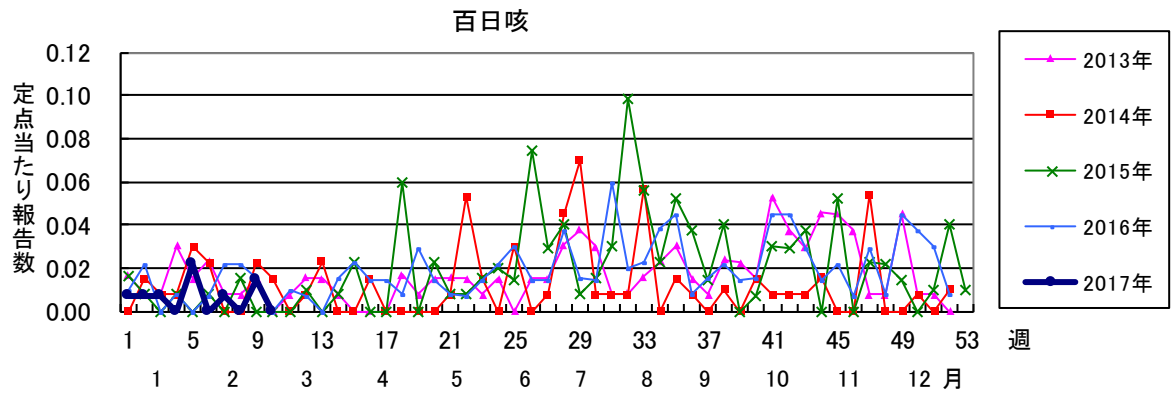
		2013年		2014年		2015年		2016年		2017年		合計	
		報告数	%	報告数	%	報告数	%	報告数	%	報告数	%	報告数	%
性別	男性	0	—	42	51.2	26	49.1	19	59.4	5	71.4	92	52.9
	女性	0	—	40	48.8	27	50.9	13	40.6	2	28.6	82	47.1
年齢群	5歳未満	0	—	69	84.1	44	83.0	20	62.5	4	57.1	137	78.7
	5～9歳	0	—	10	12.2	4	7.5	7	21.9	3	42.9	24	13.8
	10～14歳	0	—	2	2.4	1	1.9	2	6.3	0	0.0	5	2.9
	15～19歳	0	—	0	0.0	0	0.0	0	0.0	0	0.0	0	0.0
	20代	0	—	0	0.0	0	0.0	1	3.1	0	0.0	1	0.6
	30代	0	—	0	0.0	0	0.0	2	6.3	0	0.0	2	1.1
	40代	0	—	0	0.0	1	1.9	0	0.0	0	0.0	1	0.6
	50代	0	—	0	0.0	1	1.9	0	0.0	0	0.0	1	0.6
	60代	0	—	0	0.0	1	1.9	0	0.0	0	0.0	1	0.6
70代	0	—	1	1.2	1	1.9	0	0.0	0	0.0	2	1.1	
	合計	0	—	82	100.0	53	100.0	32	100.0	7	100.0	174	100.0

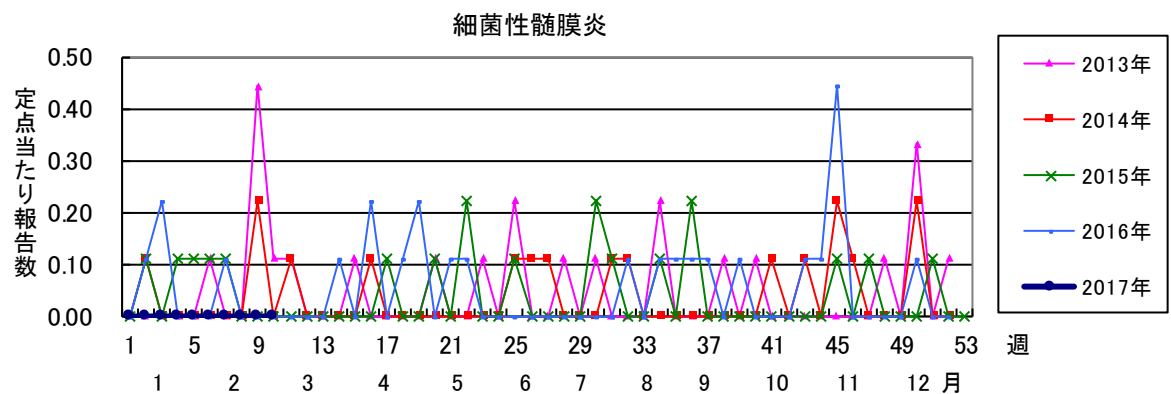
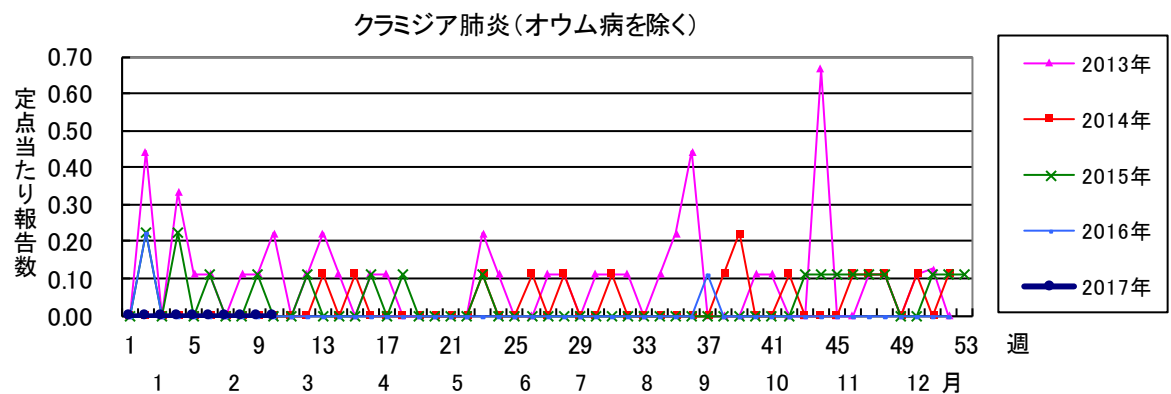
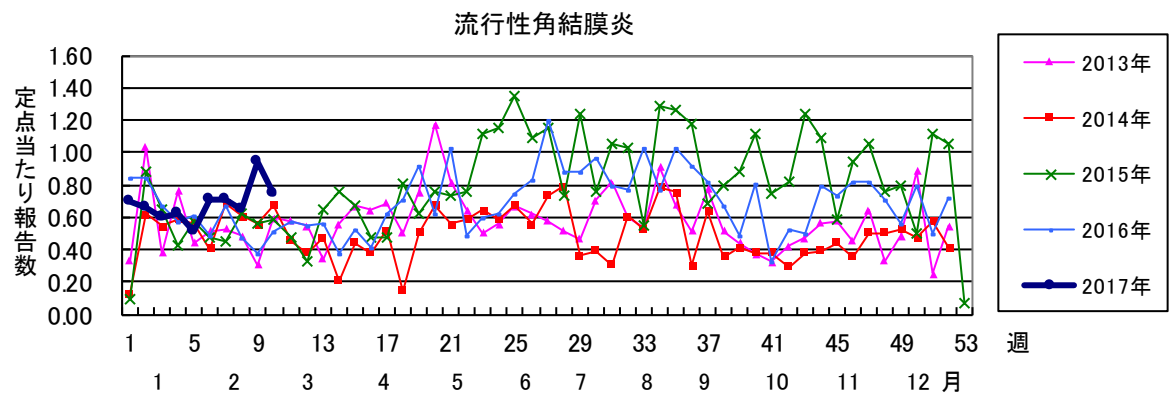
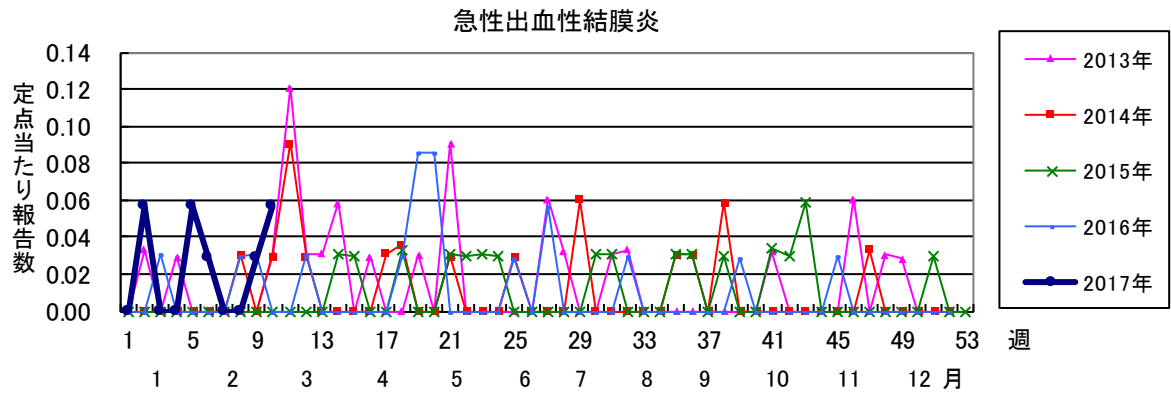
第10週全数報告疾患集計表

一類感染症	今週	累計(年)	四類感染症(その2)	今週	累計(年)
エボラ出血熱	0	0	日本紅斑熱	0	0
クリミア・コンゴ出血熱	0	0	日本脳炎	0	0
痘そう	0	0	ハンタウイルス肺症候群	0	0
南米出血熱	0	0	Bウイルス病	0	0
ペスト	0	0	鼻疽	0	0
マールブルグ病	0	0	ブルセラ症	0	0
ラッサ熱	0	0	ベネズエラウマ脳炎	0	0
			ヘンドラウイルス感染症	0	0
			発しんチフス	0	0
			ボツリヌス症	0	0
			マラリア	0	1
			野兔病	0	0
			ライム病	0	0
			リッサウイルス感染症	0	0
			リフトバレー熱	0	0
			類鼻疽	0	0
			レジオネラ症	0	7
			レプトスピラ症	0	0
			ロッキー山紅斑熱	0	0
二類感染症	今週	累計(年)	五類感染症(全数)	今週	累計(年)
急性灰白髄炎	0	0	アメーバ赤痢	0	7
結核	18	242	ウイルス性肝炎(E型肝炎及びA型肝炎を除く)	0	2
ジフテリア	0	0	カルバペネム耐性腸内細菌科細菌感染症	0	13
重症急性呼吸器症候群(SARS)	0	0	急性脳炎(ウエストナイル脳炎、西部ウマ脳炎、ダニ媒介脳炎、東部ウマ脳炎、日本脳炎、ベネズエラウマ脳炎及びリフトバレー熱を除く)	1	19
中東呼吸器症候群(MERS)	0	0	クリプトスポリジウム症	0	0
鳥インフルエンザ(H5N1)	0	0	クロイツフェルト・ヤコブ病	0	0
鳥インフルエンザ(H7N9)	0	0	劇症型溶血性レンサ球菌感染症	1	2
			後天性免疫不全症候群	1	8
			ジアルジア症	0	1
			侵襲性インフルエンザ菌感染症	0	1
			侵襲性髄膜炎菌感染症	0	1
			侵襲性肺炎球菌感染症	3	48
			水痘(入院例)	0	1
			先天性風しん症候群	0	0
			梅毒	1	23
			播種性クリプトコックス症	0	0
			破傷風	0	0
			バンコマイシン耐性黄色ブドウ球菌感染症	0	0
			バンコマイシン耐性腸球菌感染症	0	0
			風しん	0	1
			麻しん	0	0
			薬剤耐性アシネトバクター感染症	0	1
三類感染症	今週	累計(年)	新型インフルエンザ等感染症	今週	累計(年)
コレラ	0	0	新型インフルエンザ	0	0
細菌性赤痢	0	2	再興型インフルエンザ	0	0
腸管出血性大腸菌感染症	0	1			
腸チフス	0	0			
パラチフス	0	0			
四類感染症(その1)	今週	累計(年)			
E型肝炎	0	6			
ウエストナイル熱(ウエストナイル脳炎を含む)	0	0			
A型肝炎	0	2			
エキノコックス症	0	0			
黄熱	0	0			
オウム病	0	0			
オムスク出血熱	0	0			
回帰熱	0	0			
キャサナル森林病	0	0			
Q熱	0	0			
狂犬病	0	0			
コクシジオイデス症	0	0			
サル痘	0	0			
ジカウイルス感染症	0	0			
重症熱性血小板減少症候群(SFTS)	0	0			
腎症候性出血熱	0	0			
西部ウマ脳炎	0	0			
ダニ媒介脳炎	0	0			
炭疽	0	0			
チクングニア熱	0	0			
つつが虫病	0	6			
デング熱	0	1			
東部ウマ脳炎	0	0			
鳥インフルエンザ(H5N1及びH7N9を除く)	0	0			
ニパウイルス感染症	0	0			

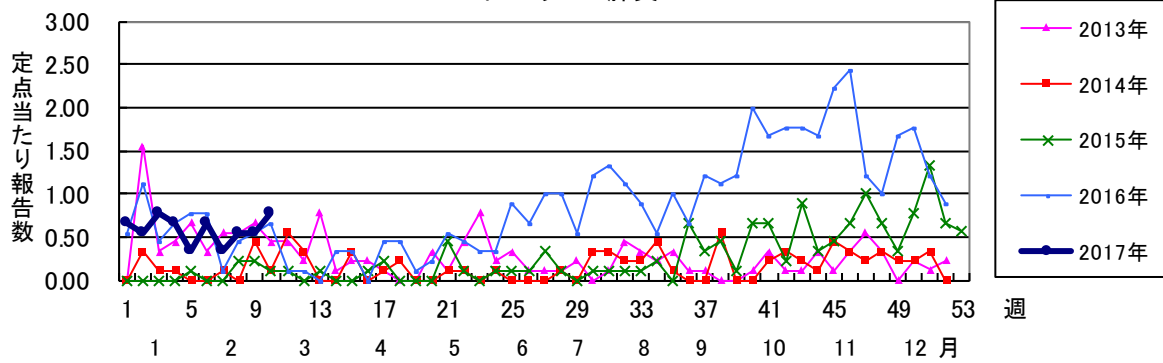




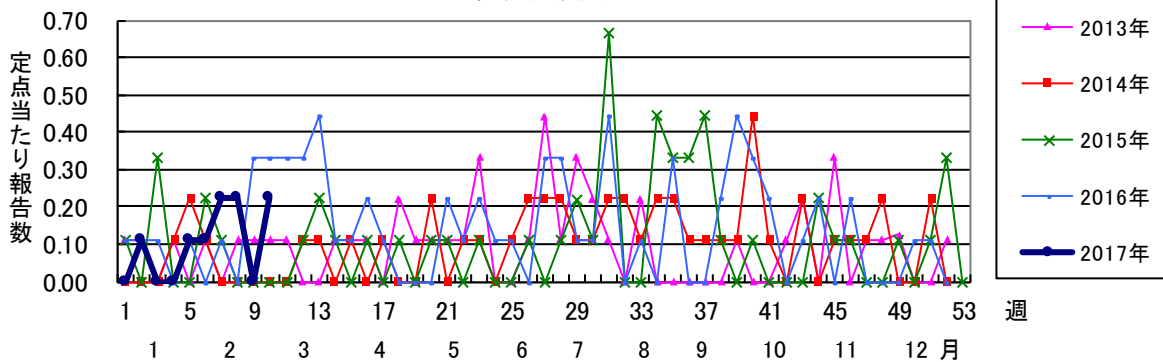




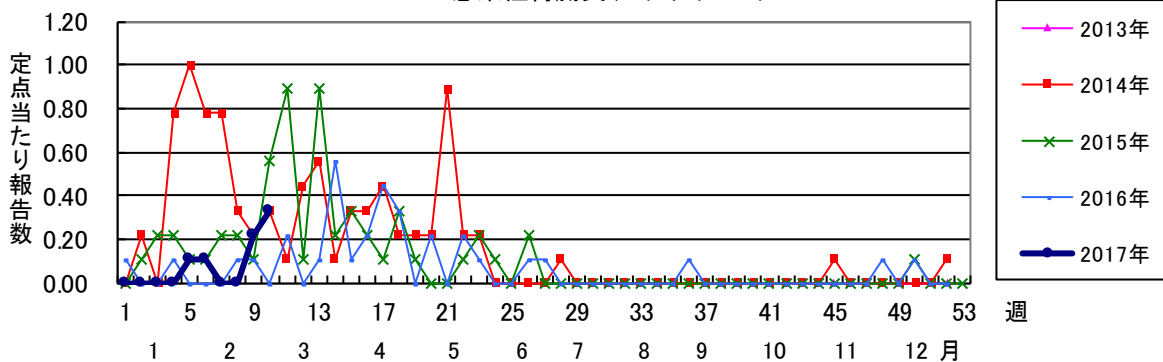
マイコプラズマ肺炎



無菌性髄膜炎



感染性胃腸炎(ロタウイルス)



2017年 第10週 保健所別、年齢群別報告数(男女合計) No.1

		野田	柏市	松戸	市川	船橋市	習志野	千葉市	印旛	香取	海匝	山武	長生	夷隅	安房	君津	市原	合計
小児科定点数		4	9	16	12	11	10	18	16	3	4	6	4	3	4	8	7	135
RSウイルス感染症	～5ヶ月	1	1		1			1										4
	～11ヶ月	1			1				1				2					5
	1歳		1		1				2									4
	2歳			1														1
	3歳																	
	4歳						1		1									2
	5歳																	
	6歳																	
	7歳																	
	8歳																	
	9歳																	
	10～14歳																	
	15～19歳																	
20歳以上																		
合計		2	2	1	3		1	1	4				2					16
咽頭結膜熱	～5ヶ月																	
	～11ヶ月		1															1
	1歳			3	1	2	4		1									11
	2歳	1				1	1											3
	3歳	1	1		1		1											4
	4歳								2									3
	5歳			2		1									2			5
	6歳					1									4			5
	7歳	1							1									2
	8歳												1					1
	9歳																	
	10～14歳					1												1
	15～19歳																	
20歳以上																		
合計		3	2	6	2	6	6	4				1		6				36
A群溶血性レンサ球菌咽頭炎	～5ヶ月																	
	～11ヶ月																	
	1歳			4		3		1	2				1			3		14
	2歳	1	3	3	1	5	2	3	4				1	2		2		27
	3歳		2	7	1	3	1	5	4	2	1		3			4		33
	4歳	1	5	10	1	9	1	9	9	2	2	1	2	2	1	4	1	60
	5歳	1	11	13	4	9	2	8	16	3	1		1	1		1	2	73
	6歳		13	12	2	13	7	7	16	1	1	3		1	1	2		79
	7歳	1	12	11	1	6	3	4	10	1		1		2		2		54
	8歳	1	5	1	3	3		2	5	2	5	1		1		1		30
	9歳	1	8	3	1	3	2	5	7	1	1		3	1		3		39
	10～14歳	2	15	7	3	7		2	11		4	3	3	1		11	1	70
	15～19歳			1			1						4					7
20歳以上	1	5	3	4	2	1	1	3	1	2	6	7	1				41	
合計	9	79	75	21	63	20	47	87	13	17	15	25	12	2	33	9	527	
感染性胃腸炎	～5ヶ月			1	1			1	1									4
	～11ヶ月		2	9	4	2	3	4	3		3		1		1		1	33
	1歳		2	20	10	12	11	15	7		8	5	1		4	1		96
	2歳	2	8	18	12	6	5	8	11		3	1			1	3	6	84
	3歳	1	2	11	3	6	4	7	9		1				1	1	9	55
	4歳	2	2	38	9	6	7	15	14		1	2	2			1	3	102
	5歳	1	6	31	10	15	4	9	13		1	5				3	4	102
	6歳		9	31	7	5	5	10	7		1	2					3	80
	7歳	2	4	3	4	6	2	7	3		1	2				2	2	38
	8歳		11	9	7	5	2	6	8			1				1	2	52
	9歳	1	9	3	2	5	1	3	2		1	1				1	3	32
	10～14歳	3	5	6	4	11	4	11	19		3	8	2		3	2	5	86
	15～19歳		1		4			2	1			3				1	2	14
20歳以上	5	16	10	9	3	3	2	11	3		16	3	3	1	10	21	116	
合計	17	77	190	86	82	51	100	109	3	23	46	9	3	8	28	62	894	

2017年 第10週 保健所別、年齢群別報告数(男女合計) No.2

		野田	柏市	松戸	市川	船橋市	習志野	千葉市	印旛	香取	海匝	山武	長生	夷隅	安房	君津	市原	合計	
小児科定点数		4	9	16	12	11	10	18	16	3	4	6	4	3	4	8	7	135	
水痘	～5ヶ月 ～11ヶ月				1			2										3	
	1歳			1			1		1		1							4	
	2歳					1					1					1		3	
	3歳		1	1	1	1		1	1							1		7	
	4歳			1							1							2	
	5歳		2	1		1		2	1							1		8	
	6歳		2	2	1	2	3	1	1				1					13	
	7歳					3												3	
	8歳			1		1	1	1										4	
	9歳					1	1	2	1						2			7	
	10～14歳		1				1	1									1	4	
	15～19歳																		
	20歳以上			1															1
合計		6	8	3	10	7	10	6		2	1				2	3	1	59	
手足口病	～5ヶ月 ～11ヶ月																		
	1歳						1											1	
	2歳																		
	3歳																		
	4歳																		
	5歳																		
	6歳																		
	7歳																		
	8歳																		
	9歳																		
	10～14歳																		
	15～19歳																		
	20歳以上																		
合計						1											1		
伝染性紅斑	～5ヶ月 ～11ヶ月																		
	1歳																		
	2歳						1											1	
	3歳			1														1	
	4歳																		
	5歳		1															1	
	6歳																		
	7歳															1		1	
	8歳								1									1	
	9歳						1											1	
	10～14歳										1							1	
	15～19歳							1										1	
	20歳以上																		
合計		1	1			3		1		1					1		8		
突発性発しん	～5ヶ月 ～11ヶ月				1												1	1	
	1歳		3	4	6	2		5			2		1			1	1	29	
	2歳		1										2				1	4	
	3歳			1														1	
	4歳								1									1	
	5歳																		
	6歳																		
	7歳																		
	8歳																		
	9歳																		
	10～14歳																		
	15～19歳																		
	20歳以上																		
合計		4	5	10	4		11	4		2	2	3		1	1	3	50		

2017年 第10週		保健所別、年齢群別報告数(男女合計)														No.3			
		野	柏	松	市	船	習	千	印	香	海	山	長	夷	安	君	市	合	
		田	市	戸	川	橋	志	葉	旛	取	匝	武	生	隅	房	津	原	計	
小児科定点数		4	9	16	12	11	10	18	16	3	4	6	4	3	4	8	7	135	
百日咳	～5ヶ月																		
	～11ヶ月																		
	1歳																		
	2歳																		
	3歳																		
	4歳																		
	5歳																		
	6歳																		
	7歳																		
	8歳																		
	9歳																		
	10～14歳																		
	15～19歳																		
	20歳以上																		
合計																			
ヘルパンギーナ	～5ヶ月																		
	～11ヶ月																		
	1歳																		
	2歳																		
	3歳																		
	4歳																		
	5歳																		
	6歳																		
	7歳																		
	8歳																		
	9歳																		
	10～14歳																		
	15～19歳																		
	20歳以上																		
合計																			
流行性耳下腺炎	～5ヶ月																		
	～11ヶ月																		
	1歳																		
	2歳																		
	3歳																		
	4歳																		
	5歳																		
	6歳																		
	7歳																		
	8歳																		
	9歳																		
	10～14歳																		
	15～19歳																		
	20歳以上																		
合計																			

2017年 第10週

保健所別、年齢群別報告数(男女合計)

No.4

		野田	柏市	松戸	市川	船橋市	習志野	千葉市	印旛	香取	海浜	山武	長生	夷隅	安房	君津	市原	合計	
インフル定点数		7	14	25	19	17	16	28	24	6	7	9	7	5	7	13	11	215	
インフル エンザ	～5ヶ月 ～11ヶ月			2							1		1					4	
	1歳		3		1	2	1	3	1		1							15	
	2歳	1	6	11	11	9	9	3	11	2	1				1	5	1	72	
	3歳	2	2	15	6	11	6	14	12	1	3	2	1	1	1	3	5	85	
	4歳	1	9	15	4	15	5	10	12		3	2	3			3	2	84	
	5歳	1	16	24	7	18	9	16	22		2	8	4	1		6	5	139	
	6歳	5	13	30	10	11	14	21	19	3	7	8	3	2	2	5	4	157	
	7歳	1	20	31	13	15	9	14	12	3	4	3	5	1	2	6	1	140	
	8歳	7	18	27	16	10	11	23	23	1	6	5	5	3		12	7	174	
	9歳	4	6	21	5	10	16	18	32		7	9	2	2		12	9	153	
	10～14歳	3	12	17	14	23	9	11	19		7	7		1	1	10	3	137	
	15～19歳	16	29	55	36	48	46	46	72	5	20	19	14	6	2	40	24	478	
	20～29歳	1	10	10	8	11	5	22	12	4	6	6	13	4	11	11	5	139	
	30～39歳	3	5	9	10	4	3	16	7	6	1	5	6	4	3	12	8	102	
	40～49歳	2	16	11	22	11	8	15	14	6	3	9	12		4	10	11	154	
50～59歳	6	6	13	13	7	11	10	20	4	4	16	11	2	4	20	10	157		
60～69歳	3	3	11	6	7	3	7	4	6	7	5	5	2	5	9	8	91		
70～79歳	3	2	2	5	3	7	6	8	3	5	4	4	2	3	5	3	65		
80歳以上	1	1	2	4	6	6	10	8	2	1	2		2	4	6	4	59		
合計	1	4			2	2	180	265	310	46	89	111	94	37	50	176	113	2433	
眼科定点数		1	2	5	3	3	3	5	4	1	1	1	1		1	2	2	35	
急性 出血性 結膜炎	～5ヶ月 ～11ヶ月																		
	1歳																		
	2歳																		
	3歳																		
	4歳							1										1	
	5歳																		
	6歳																		
	7歳																		
	8歳																		
	9歳																		
	10～14歳																		
	15～19歳																		
	20～29歳				1														1
	30～39歳																		
	40～49歳																		
50～59歳																			
60～69歳																			
70歳以上																			
合計				1			1											2	
流行性 角結膜炎	～5ヶ月 ～11ヶ月								1									1	
	1歳																		
	2歳																		
	3歳																		
	4歳						1		1									2	
	5歳								1									1	
	6歳				1													1	
	7歳																		
	8歳																		
	9歳																		
	10～14歳											1							1
	15～19歳							1											1
	20～29歳			1				1								1	1		4
	30～39歳			1				1				1							3
	40～49歳		1	1	1			1		1									5
50～59歳			1															1	
60～69歳			1	2														3	
70歳以上		1					1				1							3	
合計		2	5	4			6		4		3					1	1	26	

※ 千葉県の感染症情報は、千葉県感染症情報センターのホームページを御覧ください。

URL. <http://www.pref.chiba.lg.jp/eiken/c-idsc/index.html>

※ 全国の感染症情報(IDWR)は、国立感染症研究所感染症疫学センターのホームページを御覧ください。

URL. <http://www.niid.go.jp/niid/ja/from-idsc.html>

千葉県結核・感染症週報 2017年 第10週

発行 千葉県衛生研究所
千葉県健康福祉部
千葉県医師会
事務局 千葉県衛生研究所感染疫学研究室内
千葉県感染症情報センター
〒260-8715 千葉市中央区仁戸名町 666-2
TEL. 043(266)6723 FAX. 043(265)5544

本週報は、感染症の予防及び感染症の患者に対する医療に関する法律に基づくものであり、千葉県内の医療従事者、定点医療機関、県及び千葉市保健所の皆様の御協力を得て、千葉県衛生研究所感染疫学研究室内の千葉県感染症情報センターにおいて編集したものです。

また、本週報は速報性を重視しておりますので、今後の調査などの結果に応じて、若干の変更が生ずることがありますが、その場合には週報上にて訂正させていただきます。

なお、週報の内容について、学術的研究、あるいは公衆衛生活動にかかわる業務以外の目的においては、無断転載を禁じます。